



汉城

通过: PKphotograph/Shutterstock.com



2p2play/Shutterstock.com

首尔是古代和现代和谐共存、反差鲜明的城市。在某种意义上，它是一个 24 小时充斥着霓虹灯、景象和声音的 21 世纪大都市。同时也是一个保持着曾经统治过的古代王朝庄严和优雅气氛的城市。就像坐落在旁的汉江一样，首尔也以大步踏入未来的方式持续前进，同时也成功地牢牢抓住了历史。



Guitar photographer/Shutterstock.com



nami chwang/Shutterstock.com

Featured



北汉山国家公园

逃离城市的喧闹，回归山林的宁静。在网站上查阅交通方式。

Top 5



景福宫宫殿

如果您只有参观一个宫殿的时间，那一定要参观这一个！建造于 1395



韩国国家民族博物馆

韩国民俗工艺的一流藏品。



南山韩屋村

以再现的方式还原韩国村庄，周六有民俗表演。



首尔塔

城市的绝佳景色！



汉江游轮渡船

沿江江巡游。夜间巡游非常壮观！在网站上查阅出发点。

城市



Savvapanf Photo/Shutterstock.com

首尔的 Jongno-gu 区是最迷人的地区之一，它象征着首尔古代和现代的双重身份。

在这里，历史宫殿和仁寺洞的老城区坐落在 Daehakno 或大学街旁，这是另类艺术的中心并且到处都是画廊、剧院、餐厅和酒吧。这种古代和现代的反差还体现在江南地区，那里的摩天大楼超过了景福宫宫殿的精美建筑。江南，这个城市的商业中心，比城市的其他区域更加驾轻就熟。然而像明洞一样，江南，这个城市的金融区也正以它的餐厅和酒吧闻名。想家了吗？前后前往首尔的国际中心梨泰院，这里是外籍人士、游客和当地人的聚集地。它以不断增加的西式酒馆和夜总会、传奇的夜生活而闻名。做不到这一点的话，在南大门和东大门区域做一些购物疗法应该能完全治愈！

走走瞧瞧



Olesya Kuznetsova/Shutterstock.com

景福宫宫殿



如果您只有参观一个宫殿的时间，那一定要参观这一个！建造于1395年，它是传统韩国宫殿式建筑的惊人范例。

通过: CJ Nattanai/Shutterstock.com

地址: 1 Sejong-no, Jongno-gu

公共交通: 景福宫站

电话: +82 2 732 1931

Internet: www.royalpalace.go.kr

韩国国家民族博物馆



韩国民俗工艺的一流藏品。

通过: MOLPIX/Shutterstock.com

地址: 1-1 Jongno-gu

公共交通: 景福宫站

电话: +82 2 3704 3114

Internet: www.nfm.go.kr

南山韩屋村



以再现的方式还原韩国村庄，周六有民俗表演。

通过: SiHo/Shutterstock.com

地址: 84-1 Pildong 2(i)-ga, Jung-gu

公共交通: Chungmuro 站

首尔塔



城市的绝佳景色！

通过: Guitar photographer/Shutterstock.com
地址: Yongsan-dong 2 -ga San 1-3, Yongsan-gu
公共交通: Myeongdong 站, 然后搭乘南山缆车
电话: +82 2 3455 9277
Internet: www.nseoultower.net

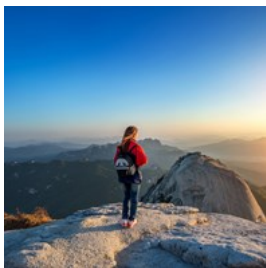
汉江游轮渡船



沿汉江巡游。夜间巡游非常壮观！在网站上查阅出发点。

通过: leungchopan/Shutterstock.com
地址: 85-1 Yeouido-dong, Yeongdeungpo-gu
电话: +82 2 3271 6900
Internet: <http://english.visitkorea.or.kr>

北汉山国家公园



逃离城市的喧闹，回归山林的宁静。在网站上查阅交通方式。

通过: Guitar photographer/Shutterstock.com
地址: Dobong-gu District, Ui-dong, Gangbuk-gu
电话: +82 2 9090 4978

美食



Indyependenz/Shutterstock.com

使用特别调味的典型亚洲菜肴，在首尔当地餐厅吃一餐肯定会使最呆板的西方口味活跃起来。请当心 Bibimbab，这是蔬菜、大米和辣椒酱的混合，上面有一个煮熟的鸡蛋，腌泡在辛辣酱里的 Kalbi 烧烤牛肋条以及泡菜 - 多种香料腌制的大白菜。

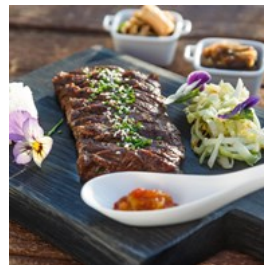
Ondal



以可靠的地区费用饱览汉江的壮丽景色。不要想念 Kalbi。

通过: norikko/Shutterstock.com
地址: 21 Gwangjang-dong, Sheraton Grand Walkerhill Hotel
电话: +82 2 450 4518
Internet: www.sheratonwalkerhill.co.kr

Samwon Garden



韩国最大的餐厅，也提供一流的韩国食物。

通过: Konstantin Kopachinsky/Shutterstock.com
地址: 623-5 Shinsa-dong, Gangnam-gu
公共交通: Abgujung
电话: +82 2 548 3030
Internet: www.samwomgarden.com

Dimatteo Pizza



地道的意大利菜肴，可选择意大利葡萄酒。

通过: Romaset/Shutterstock.com

地址: 1-141 Dongsoong-dong, Chongno-gu

公共交通: HyeHwa 站

电话: +82 2 747 4444

Internet: www.dimatteo.co.kr

酒吧与夜生活



Teerachat paibung/Shutterstock.com

经历过一天疲惫的观光之后，来首尔众多酒吧之一放松吧。您可尝试一下当地啤酒，足够勇敢的话就尝试当地的烈酒！首尔人工作很努力，所以玩耍的时候也很努力！因此当太阳下山时，整个城市就进入了聚会模式，音乐四溢、身体旋转并且酒水无限！

Livingroom



有当代艺术作品和设计师家具的超酷俱乐部！

通过: Jacob Lund/Shutterstock.com

地址: W Seoul Walkerhill Hotel, 21 Kwangjang Dong - A,

Kwangjin Gu

电话: +82 2 465 2222

购物



Scharfsinn/Shutterstock.com

如果您喜欢购物，首尔能给您世界上最好的购物体验。选择范围从古老的市场到优雅的高端设计师商场！在首尔中心，你将发现南大门市场（已经做了几百年交易的露天盛市）！从猪头到路易威登的仿制包，您能在这买到任何东西（Hoehyeon 站）。离南大门不远的是东大门，它是另外一个能找到任何东西出售的热闹的市场区域。

两个市场都一直开放到凌晨 5 点。其他值得拜访的市场包括提供各种神奇的治疗方法的京东方药材市场（Chegi-dong 站），如果只想看看交易者可以去鹭梁津水产市场（1 号线，Noryangjin 站）。如果您想使自己的购物经历更加有序，可以尝试东大门市场对面的斗山塔购物商场。其他高端购物区包括挤满了时尚精品店的明洞，它以高级时尚的折扣直销店闻名。如果您在寻找带回家的韩国艺术品或古董，可以前往仁寺洞周围的蜿蜒小巷。

重要信息



FenlioQ/Shutterstock.com

机场



Incheon 国际机场。豪华巴士每10-15分钟都会往返机场，在几乎所有主要酒店都会停留。在进站楼层的16-21

站台都可以招呼得到出租车。

通过: oning/Unsplash.com

电话: +82 3 2741 0114

Internet: www.airport.or.kr

出租车



头2公里价格为1,900韩元，之后每公里1,500韩元。包含收据和翻译机，需额外支付1,000韩元。Kind Call Taxi

通过: Scharfsinn/Shutterstock

电话: +82 2 1588 3382

邮政



首尔中央邮局

通过: Clark Gu/Unsplash.com

地址: Seoul 100-709

营业时间: 星期一至星期五: 上午9点至下午5点, 星期六上午9点至下午1点。

电话: +82 2 2278 5152

药房



24小时药房的热线可在上午8点和晚上8点之间拨打。

通过: Mariano Baraldi/Unsplash.com

电话: +82 10 4769 8212

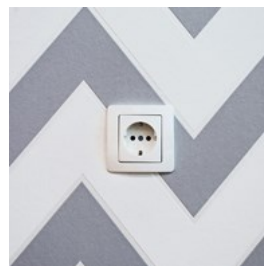
电话



国家/地区代码: +82 区域代码: 02

通过: Jisun Han/Unsplash.com

电源



110伏特，但多数酒店现在提供220伏特。

通过: Neven Krcmarek/Unsplash.com

人口

10,420,000

货币

韩国货币, KRW (韩元)

营业时间

一般开放时间是从上午 9 点到晚上 8 点左右。

几个夜市通宵开放。银行是星期一到星期五的上午 9 点到下午 5 点开放。

Internet

<http://english.visitkorea.or.kr>

www.seoulsearching.com

www.visitkorea.or.kr

报纸

《首尔时报》、

《韩国时报》

Emergency numbers

报警电话: 112

火警或急救电话: 119

红十字: 1339

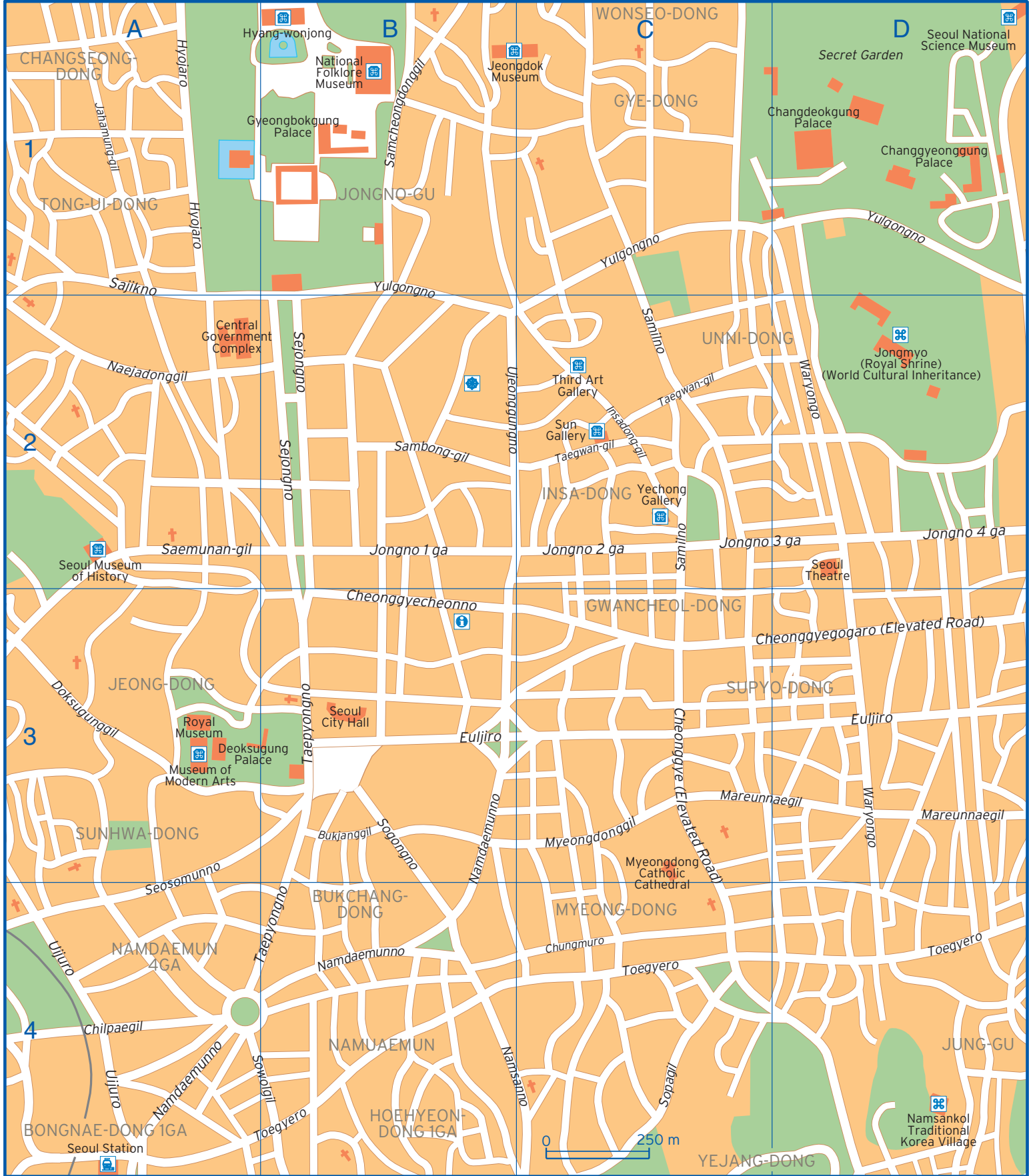
旅游信息

韩国旅游组织

地址: 40 Cheongyecheonno, Jung-gu, 首尔 100-180

开放时间: 每天的上午 9 点至晚上 8 点

电话: +82 2 1330 (24 小时)



Bukjanggal	B3	Jongno 3 ga	C2 D2	Sejongno	B2
Cheonggye (Elevated Road)	C3 C4	Jongno 4 ga	D2	Seosomunno	A3 A4
Cheonggyecheonno	B3	Mareunnaegil	C3 D3	Sogongno	B3
Cheonggyegogaro (Elevated Road)	C3 D3	Myeongdonggil	C3	Sopagil	C4
Chilpaegil	A4	Naejadonggil	A2	Sowolgil	A4 B4
Chungmuro	C4	Namdaemunno	A4 B3 B4	Taegwan-gil	C2
Doksugunggil	A3	Namsanno	B4 C4	Taepyongno	B3 B4
Euljiro	B3 D3	Saemunan-gil	A2	Toegyero	A4 B4 C4 D4
Hyojaro	A1	Sajikno	A1 A2	Uijuro	A4
Insadong-gil	C2	Sambong-gil	B2	Ujeonggungno	B2
Jahamung-gil	A1	Samcheongdonggil	B1	Waryongno	D2 D3
Jongno 1 ga	B2	Samilno	C2	Yulgongno	B1 B2 C1 D1
Jongno 2 ga	C2				