



# 林雪平

与 Visit Linköping 合作

通过: Visit Linköping



Visit Linköping

领略林雪平的风情 - 林雪平坐落在东约特兰省壮丽的东约塔平原上。您是渴望体验活力四射的城市生活？还是想要享受一段轻松愉悦的乡村时光？您不必左右为难 - 林雪平市内的所有文化和娱乐景点距离其风景优美的乡村平原、湖泊和运河仅几分钟路程。您可以泛舟水上、漫步于东约塔小道、看电影或者在其众多的餐厅中选择一家享受美食。



Visit Linköping



Visit Linköping

## Events



### 科尔马尔登野生动物园

在科尔马尔登，您会看到来自世界各地的野生动物，这是充满了刺激的动物园，适合各种年龄的人。



### 阿斯特丽德·林格伦的世界

去认识一下长袜子皮皮、Lönneberga 的埃米尔和屋顶上的小飞人。拜访 Mattisborgen、Bullerbyn

## Top 5



### 贝里运河闸 - 约塔运河

贝里运河闸是约塔运河上的主要景点，每年都会吸引成千上万的游客。



### 林雪平老城区露天博物馆和瓦拉农场

欢迎来到林雪平老城区 - 这是一个为您带来乐趣和引起您好奇



### 大广场

夏天，城市到处都是户外餐厅和咖啡馆。在温暖的夜晚，这里是好去处。



### 林雪平大教堂 (Linköpings domkyrka)

林雪平大教堂是瑞典保存最完美的中世纪大教堂。



### 空军博物馆 (Flygvapenmuseum)

徜徉在一批独具特色的军用飞机间，感受片刻的飞行员体验，领略冷

## 市区



Visit Linköping

体验林雪平市！

千万不要错过如田园诗般美丽的林雪平老城区，老城区内拥有各式工匠店铺和博物馆。重回古老时光，体验瑞典小城市一百多年以前的生活。

您也不要错过坐落在风景如画的贝里的运河闸，约塔运河在这里流入罗克森湖。

您是否知道林雪平拥有瑞典最多的运河闸？您可以沿着约塔运河和金达运河划船、散步或骑行，这一定会给您留下难忘的美好回忆。

花园世界 Trädgårdsföreningen 和斯通河/金达运河沿岸宁静的步行小径是这座城市的绿洲。林雪平市周边也有如画的乡村风光，比如梦幻般美丽的橡树林地，这是北欧最大的一片橡树森林，距离林雪平市中心仅几公里之遥。

空军博物馆 Flygvapenmuseum

的特色展品是一架从海中打捞出来的 DC3 飞机，这架飞机在冷战时期于 1952 年在波罗的海上空被击落。

在闹市区，您可以造访高雅的艺术画廊、设计室以及各种深受欢迎的连锁店和温馨的咖啡厅，享受完美的购物之旅，

林雪平靠近瑞典首都斯德哥尔摩。无论您乘坐火车还是开车，在斯德哥尔摩和林雪平之间旅行都只需几个小时。

欢迎来到林雪平，感受真正的瑞典生活！

### 走高科技和可持续发展之路的林雪平

林雪平市是瑞典发展最快的城市之一，这里约有 16 万居民，在诸多方面都是该地区的主要中心。林雪平市拥有一所注重高科技和新思维的大学，算上诺尔雪平学院，学生数量超过 27000 名。

该大学成立于 1969 年，因其教育和科研采用跨学科政策及创新方法而闻名。

林雪平市渴望成为一座可持续发展的城市，并致力于实施《目标》和《2030 年议程》。为了确保可持续发展，市政当局进行了大量金额可观的投资。该地区拥有广泛且有效的废物管理系统，并因其大规模零废物循环系统而成为国际范例。林雪平市是瑞典最大沼气设施的所在地，该设施可将食品工业和家庭产生的有机废物转化为沼气和生物肥料。沼气生产为林雪平市的公共交通和农业生物肥料提供了有力的支持。

林雪平市将废旧家用物品回收站作为一项最新举措，旨在努力建立循环型和资源节约型社会。林雪平市鼓励公民为环境实现可持续发展贡献一份力量。在林雪平，二手商店和跳蚤市场星罗棋布。该地区肥沃的农田上还种有当地有机食品，而这些食品有时会在该地区的农贸市场上市。

林雪平市鼓励环保出行，尤其鼓励民众骑自行车。市政当局已对自行车道、特殊的自行车地图以及近期的电动自行车租赁系统 LinBike 进行了投资。人们可以通过 LinBike 应用程序进行自行车租赁和付款，进而可以使用林雪平市周围 20 个不同地点的 200 辆自行车。

市政当局在气候上又进行了另一笔巨额投资。瑞典最大的太阳能公园已经开始建设，并将于 2020 年夏季对外开放。该公园位于林雪平市 Gärstad 焚化厂旁的 E4

高速公路上，每年生产的电量可满足 2300 户家庭的电力需求。

欢迎游览走创新和可持续发展之路的林雪平市！

### 瑞典航空工业中心

林雪平市也作为瑞典的航空工业中心为人所熟知。该市有瑞典国内唯一一个飞机制造基地，市内三分之一的工商业都与航空业有关。林雪平市也有许多世界领先的研究领域，其中某些研究同样涉及航空领域。林雪平的其他重要领域包括 IT 和绿色城市/环境技术，并建有 Mjärdevi 科技园和 Vreta Kluster 会展中心。

### 林雪平市的历史

林雪平市的历史可以追溯到中世纪，这里一直是该地区的行政中心。中央广场或大广场 Tanneforsgatan Korsgatan 和 Ågatan 大街附近的一部分中世纪街道 至今仍保存完好。

此后，该市发展成为主教座堂所在地，建设了大教堂和圣拉斯教堂。这两所教堂均建于 12 世纪初，但后来都进行了扩建。

方济会修道院始建于 1287

年，林雪平市大概在这个时候获得了城市特许状。国王马格努斯三世和大主教本格特·延松是著名政治家比列尔亚尔的两个儿子，他们为瑞典的统一做出了贡献，据说这座城市也是他们所建。自中世纪以来，林雪平市在大教堂旁边建立了一所大教堂学校，是 该市于 1627 年就成立的第一所高中。

### 林雪平屠杀

1598 年，国王齐格蒙特在 Stångebro 战役中被卡尔公爵击败。战后，国王的几个谋士因叛国罪被囚禁在林雪平城堡中，这些谋士于 1600 年在中心广场被斩首。这起事件后来被称为“林雪平屠杀”。

## 前五



Visit Linköping

每个城市都有独特之处，林雪平也不例外！林雪平是约塔运河核心位置贝里运河闸的所在地，厚重的历史文化和热闹非凡的夜生活在这里交织、汇聚。无论您游览林雪平的时间长短，有一些景观一定不容错过。

旅游中不容错过的 5 大迷人景观！

### 贝里运河闸- 约塔运河



贝里运河闸是约塔运河上的主要景点，每年都会吸引成千上万的游客。

该地区设有餐厅、咖啡厅、迷你高尔夫球场和青年旅馆，您可以租赁自行车骑行，还可以在罗克森湖中游泳。M/S WASA LEJON 客船每天都从这里启程，沿约塔运河驶往目的地。

如果您在秋日或冬季参观贝里运河闸，一定要沿着运河漫步，感受充满魅力的自然环境，尽情享受瑞典的自然风光！这是您绝对不应错过的体验！

前往贝里运河闸非常方便，开车、乘坐公交或者骑行均可到达。林雪平市中心与贝里运河闸相距仅 11 公里，其间有着完善的路网，骑自行车或长距离徒步也可前往。

在您游览的过程中，不要错过运河闸壮观的阶梯！贝里运河闸是约塔运河沿途最大的景点。如果您想

进一步游览周围的景点，我们建议您前往仅 21 公里外的布伦斯贝里。

通过: Visit Linköping

地址: Hamnbassängen, Bergs slussar

电话: +46 (0)13-190 00 70

Internet: [www.gotakanal.se/bergsslussar](http://www.gotakanal.se/bergsslussar)

### 林雪平老城区露天博物馆和瓦拉农场



欢迎来到林雪平老城区-

这是一个为您带来乐趣和引起您好奇心的地方，是一个为您带来欢笑和留下回忆的地方，也是一个为您提供美好体验和放松心灵的地方。重回古老时光，体验瑞典小镇一百多年以前的生活。在老城区，您会看到用木头建造的房子、鹅卵石铺成的街道、美丽的花园和许多有趣的博物馆。这里也有各式商店、琳琅满目的工艺品、展览会、一个科学中心、一家饭店和一个咖啡馆。在夏季，这里会有许多适合有孩子的家庭的活动，比如骑马、坐马车或嘟嘟火车；见到街头音乐家、流浪者、当地警员和其他来自旧时代的人物；尝试老派工艺品的制作；参观老学校等。

您还可以步行穿过瓦拉森林自然保护区去瓦拉农场。农场内有博物馆（馆内展示了农业和技术发展历史）、农场动物、一个大型游乐场、咖啡厅和迷你高尔夫球场。

通过: Visit Linköping

地址: Tunnbindaregatan 1, 581 81 Linköping

电话: +46 (0)13-12 11 10

Internet: [www.gamlalinkoping.info](http://www.gamlalinkoping.info)

### 大广场



夏天，城市到处都是户外餐厅和咖啡馆。在温暖的夜晚，这里是好去处。与朋友小聚，小酌几杯或吃点东西，享受美妙的氛围。

通过: Visit Linköping

地址: 大广场

Internet: [www.visitlinkoping.se](http://www.visitlinkoping.se)

### 林雪平大教堂(Linköpings domkyrka)



林雪平大教堂是瑞典保存最完好的中世纪大教堂。

这座大教堂有很多东西可供欣赏，如饰有精致石像的哥特式封闭拱廊，各各他和玛丽亚的玻璃雕塑，其华丽的鲜花斗篷从一个窗户延伸开来，在游客头顶散开，美不胜收。林雪平大教堂长 110 米，塔顶高 107 米。要了解有关大教堂历史的更多信息，我们建议您请一位导游。

通过: Visit Linköping

地址: Cathedral Park Sankt Persgatan

电话: +46 (0)13-20 50 60

Internet: [www.linkopingsdomkyrka.se](http://www.linkopingsdomkyrka.se)

### 空军博物馆(Flygvapenmuseum)



徜徉在一批独具特色的军用飞机间，感受片刻的飞行员体验，领略冷战时期瑞典空军的风采。

空军博物馆为成人和儿童提供了极具探索价值的丰富展品。

在地下室，您会看到一架最特别的飞机。这就是 DC-3 飞机的残骸，这架飞机于上世纪 50

年代被击落，并于 2003 年在海底被发现。在飞行实验室，您可以体验当飞行员的感觉。您可以和家人在这里度过令人兴奋的一天，收获无穷的乐趣。

博物馆全年开放，免费入场。

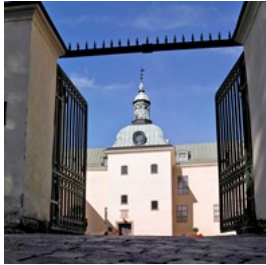
通过: Visit Linköping

地址: Carl Cederströms gata 2, 586 63 Linköping

电话: +46 (0)13 495 97 00

Internet: [www.flygvapenmuseum.se](http://www.flygvapenmuseum.se)

### 林雪平城堡和大教堂博物馆(Linköping Castle and Cathedral museum)



这座十分有趣的中世纪博物馆座落在林雪平市中心。您可以参观源自 13 世纪的隐秘的主教塔(hidden bishop's dating

tower)

和大教堂独一无二的珍品，这里展示了城堡和大教堂从十二世纪到文艺复兴时期的发展历程。

通过: Visit Linköping

地址: Borggården, 582 28 Linköping

电话: +46 13-12 23 80

### 排名前5 儿童家庭活动



Visit Linköping

室外、室内、人文、趣味性或知识性。

在林雪平市，有很多惊喜等待您去发现。

亲身感受林雪平的前 5 大季节性家庭活动吧。

### 东约特兰县博物馆(Östergötlands museum)



岁的儿童)

Viljan's world 是专为满足全家人活动需求打造的场所，您可以在这里收获激动人心又充满乐趣的体验。（主要面向3-10

这里会举办临时展会、文化历史展会，还会展示独具特色的艺术收藏品。同时，这里还承担着图书馆、档案馆、资料架、文物保护工作室和考古学专业知识文献馆的角色。在这里您可以购买到与众不同的纪念品、设计品和书籍。Hagdahls Kök 餐厅提供食物和咖啡，夏季还可在屋顶露台用餐。

通过: Östgötamuseum

地址: Raoul Wallenbergs plats 1

电话: +46 (0)13-23 03 00

Internet: [www.ostergotlandslansmuseum.se](http://www.ostergotlandslansmuseum.se)

### 花园世界(Trädgårdsföreningen)



欢迎来到林雪平园艺世界！

这是位于市中心的一片美丽的绿洲。在这里，您可以在优美的环境中漫步、跟团游览、举行野餐、购买植物、游玩、吃饭、喝咖啡等。入口位于 Drottninggatan/Klostergatan/Sandbäcksgatan/Lasarettsgatan eller Djurgårdsgatan。

通过: Visit Linköping

地址: 林雪平市

Internet: [www.linkoping.se/uppleva-och-gora/friluftsliv-och-parker/tradgardsforeningen/](http://www.linkoping.se/uppleva-och-gora/friluftsliv-och-parker/tradgardsforeningen/)

## 瓦拉农场



瓦拉农场是林雪平市老城区露天博物馆的农村地区。这里有许多历史建筑和农场动物，适合多种探险。

学期中逢星期天时，这里还可以骑小马。（在夏季和圣诞市集周末，骑马活动会搬到露天博物馆的礼拜堂地区举行。）

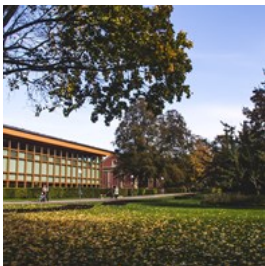
瓦拉森林的中部坐落着林雪平市最大的游乐场 Lill-Valla。

游乐场有三个游玩区，并有多处休闲场所，是一个适合全家一起游玩的好去处！

通过: Visit Linköping

Internet: [www.visitlinkoping.se/en/do/attractions/museums/gamla-link%C3%B6ping-open-air-museum](http://www.visitlinkoping.se/en/do/attractions/museums/gamla-link%C3%B6ping-open-air-museum)

## 林雪平城市图书馆



欢迎来到林雪平城市图书馆！如果您想逃离秋日寒风的侵袭，并只想和家人在一起呆一段时间，这里就是您的最佳选择。

图书馆里总会举办一些有趣的活动，比如丛林室会提供婴儿咖啡和童话读物。小孩子们也可以在城堡里穿着带面具的衣服玩换装游戏。

在图书馆的开放时间，还会有一个适合 5 岁以上儿童的寻宝活动。等到了咖啡时间，您可以在图书馆明亮的咖啡厅中享用咖啡。

通过: Visit Linköping

地址: Östgötagatan 5, 582 32 Linköping

电话: +46 (0)13-20 66 01

Internet: [www.linkoping.se/uppleva-och-gora/bibliotek/](http://www.linkoping.se/uppleva-och-gora/bibliotek/)

## 林雪平城堡和大教堂博物馆(Linköpings slott- och domkyrkomuseum)



这座十分有趣的中世纪博物馆坐落在林雪平市中心。您可以参观始建于 13 世纪隐秘的主教塔和大教堂独一无二的珍品，

这里展示了城堡和大教堂从十二世纪到文艺复兴时期的发展历程。

通过: Visit Linköping

地址: Borggården, 582 28 Linköping

电话: +46 13-12 23 80

Internet: [www.lsdm.se](http://www.lsdm.se)

## 5 大自然景点



Visit Linköping

开阔的风景，美丽的平原，或者森林深处流光溢彩的水上景色？您喜欢哪一样？

在林雪平，您不用选择！

距离绝对不是问题，因为一切都很近。林雪平的自然风光非常多样，下面我们列出了您不容错过的五大自然景点！

## 金达运河



湖泊系统和蜿蜒曲折的河道起源于风景优美的金达地区，流经 15 个手动运河闸进入林雪平市中心，然后流入罗克森湖。

运河沿岸设有餐厅、咖啡厅、住宿设施和旅游景点

。运河闸是很不错的游览去处。

游客可搭乘私人水艇/独木舟或 M/S Kind

游客渡轮游览金达运河。

您可以在以下网址了解有关 M/S Kind 的更多信息：

<http://www.rederiabkind.se/> 您甚至可以沿着金达

运河徒步旅行，亲身体验瑞典的各种自然风光！

通过: Visit Linköping

地址: 林雪平市

电话: +46 (0)13 12 68 80

Internet: [www.kindakanal.se](http://www.kindakanal.se)

### 东约塔徒步旅游路线



探索全长1400 公里的东约塔徒步旅游路线，毫无疑问会感受到丰富自然和文化体验。

有几条不同的延伸路线，或长或短，沿路拥有多样的景观，如平原、运河、橡树林和丘陵林地。

您无需成为铁杆驴友就可以体验到 Östgötaleden 路线的魅力。最重要的装备是一双非常舒适的鞋子以及一些吃喝的东西。

通过: Visit Linköping

地址: 林雪平市

电话: +46 (0)13-190 00 70

Internet: [www.linkoping.se](http://www.linkoping.se)

### Tinnerö 橡树林地



林雪平市被如画的乡村风光所包围，比如梦幻般美丽的橡树林地，这是北欧最大的一片橡树森林，距离林雪平市中心仅几公里之遥。

这片地区覆盖了 Brokind、Bjärka-Säby、Sturefors 和 Tinnerö。

Tinnerö

是整个橡树林地最中心的部分，距离市中心只有 2

公里。Tinnerö

同时也是林雪平最大的自然保护区。享受

Rosenkällasjön

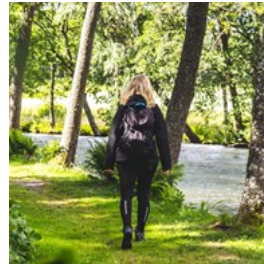
的神秘沼泽、自然野生动物和迷人的风景。这里还拥有迷人的文化历史，罗马铁器时代的古代遗迹遍布此间。

通过: Visit Linköping

地址: Tinnerö, 林雪平市

Internet: [www.linkoping.se](http://www.linkoping.se)

### Rängen Runt ( 徒步旅行路线 )



Rängen Runt 是一条连接东约塔和Kyrkleden 这两条徒步旅行路线的远足路线，长 45 公里，绕整个Stora Rängen 湖一周。

这条小径沿途有各种自然风光和许多浴场，在住宿方面，您可以在城堡和小屋之间进行选择。

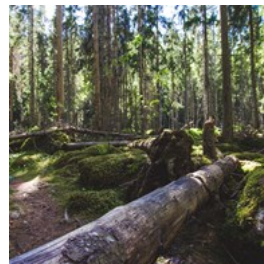
徒步旅行的用时约为 12 小时。沿着步道，您会经过提供颇受欢迎的冰淇淋的咖啡店 Stafsäter Gårdsglass。如果您希望晚上在此过夜，第二天再继续远足，我们推荐美丽的 Vårdnäs Stiftsgård。

通过: Visit Linköping

地址: 590 45 Brokind (Vårdnäs Stiftsgård)

电话: +46 (0)13 495 97 00

### Ulrika 的Ycke urskog



Ycke 森林位于林雪平市的南部，在Ulrika 以西。这片自然景观是林雪平市少有的森林类型之一。

该自然保护区是一片万古同幽的森林，其间景色迷人，沟壑纵横，粗糙的松树高耸入云。Ycke 的历史最早可以追溯到 16 世纪晚期。我们强烈建议您游览这一景区，倒下的树木横亘在林中，四处洒落着石块，厚厚的苔藓随处可见。

当您兴致盎然的时候，为什么不在 Amundebo

Södergård 停留一夜多玩儿呢？然后前往美丽的 Ulrika 教堂。

通过: Visit Linköping  
电话: +46 (0)13 - 190 00 70  
Internet: [www.linkoping.se](http://www.linkoping.se)

## 活动和周边体验



Visit Linköping

在林雪平市，每个人都能找到适合自己的娱乐，各种体验、活动和文化融为一体。城市的音乐舞台上各种音乐类型的表演，包括摇滚乐、流行乐、古典乐、爵士乐、蓝调和各类混合音乐。

查看下面精选的活动和周边体验，激发在林雪平和附近区域欢度时间的热情。

欲了解林雪平更多活动信息，请访问 [visitlinkoping.se](http://visitlinkoping.se)。

列表会定期更新，确保您在停留期间可以获得最多的体验。

欢迎光临林雪平市！

## 科尔马尔登野生动物园



在科尔马尔登，您会看到来自世界各地的野生动物，这是充满了刺激的动物园，适合各种年龄的人。

您可以乘坐缆车，遍布野生动物的大草原在您身下延伸，在老虎世界中近距离接触老虎，体验神奇的海豚表演等等。对于孩子们，可以在 Bamse's

World 体验“甜蜜的火车”(Godiståget) 的令人叹为观止的旅行，您可以在主园区参观 Bamse Bear，也可以参加在动物公园的 Bamse 历险之旅。

地点：紧靠林雪平市北部。  
距离林雪平市车程：70 公里，约 50 分钟。  
主页：[www.kolmarden.com](http://www.kolmarden.com)

通过: Visit Linköping  
地址: 618 92 科尔马尔登  
电话: +46 10 708 70 00  
Internet: [www.kolmarden.com](http://www.kolmarden.com)

## 阿斯特丽德·林格伦的世界



去认识一下长袜子皮皮、Lönneberga 的埃米尔和屋顶上的小飞人。拜访 Mattisborgen、Bullerbyn 或 Bråkmakargatan。

在斯莫兰省维默比镇，您会遇到阿斯特丽德·林格伦笔下的大部分角色和布景。追逐嬉戏，体验书籍中的知名场景，加入到流行故事中来。

体验狂野玫瑰山谷居民的生活，您会听到 Katla 在 Karmanjaka 山上咆哮，或者叛徒 Jossi 在樱桃谷的 Guldtuppen 餐厅中受审。

在两个绿色山谷中，那些敢于愚弄 Tengil 士兵的人可以加入日夜不停的冒险，与 Skorpan、Jonatan、Sofia、Mattias 和其他人并肩作战。

欢迎来到童话故事和营火会乐园！

地点：维默比镇  
距离林雪平市车程：100公里，约 1 小时 30 分钟。  
主页：[www.alv.se](http://www.alv.se)

通过: Visit Linköping  
地址: 598 85 维默比镇  
电话: +46 492 798 00  
Internet: [www.astridlindgrensvarld.se](http://www.astridlindgrensvarld.se)  
Email: [info@astridlindgrensvarld.se](mailto:info@astridlindgrensvarld.se)

## 餐饮



Visit Linköping

林雪平市提供来自世界每个角落的美味佳肴。但是我们尤其为东约特兰美食感到自豪。林雪平市坐落在富饶的绿色东约特兰平原上，风景如画，可以就地获取最新鲜的原料。四周都是开阔的平原和茂密的树林，拥有众多湖泊和水道。正因为大自然丰富的馈赠，食品生产商和餐厅才能够提供源自自然的最佳食品。

林雪平市许多餐厅都入选了《白色指南》( White Guide )，该指南每年都会评选出瑞典最好的餐厅。这些餐厅在下面列出。

在林雪平请千万不要错过东约特兰省的地方特色菜猪肉土豆饼！

### De Klomp



该餐厅灵感源自荷兰19世纪出现的“bruine kroeg”理念。该餐厅还入选了《白色指南》，该指南每年都会评选出瑞典最好的餐厅。

通过: De Klomp, Linköping  
地址: S:t Larsgatan 13  
Internet: [www.deklomp.se](http://www.deklomp.se)

### Pappa Grappa 餐厅



Pappa Grappa 餐厅是业务经营的起源与核心。

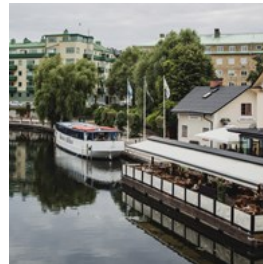
在这里，您可在轻松自在的环境下，体验精心烹制且口味甘爽的现代美食以及地中海饮食带来的舒适体验。我们精心管理的酒窖，存有众多美酒供您挑选，定会让您获得难以忘怀的体验。

我们秉承大厨餐桌服务概念。每桌至多可供 14 名宾客使用，且在每个餐桌旁，均有一名大厨专门烹制美食，宾客可直接享受由这名专属大厨提供的绝妙用餐体验。

“同样出色”- 《白色指南》。

通过: Visit Linköping  
地址: Hospitalstorget 1 582 27 Linköping  
电话: +46 (0)13-390 02 98  
Internet: <http://pappagrappa.se/linkoping/>

### Stångs Magasin



餐厅、午餐和酒席。位于斯坦加海滩。夏季，游客可在户外用餐；Stångs Brygga 提供丰富的夏季菜肴。“出色”- 《白色指南》。

通过: Stångs Magasin, Linköping  
地址: Södra Stånggatan 1  
Internet: [www.stangsmagasin.se](http://www.stangsmagasin.se)

### Storan 餐厅及酒吧



这里的美食融合了古老传统和最新趋势。基于瑞典传统烹饪艺术，灵感主要源自欧洲，也来自世界其他地区。

该餐厅还入选了《白色指南》，该指南每年都会评

选出瑞典最好的餐厅。

“出色”-《白色指南》。

通过: Visit Linköping

地址: Stora Torget 9, 582 19 Linköping

电话: +46 (0)13-10 31 90

Internet: [www.storan.se](http://www.storan.se)

### 更多餐厅

欲了解林雪平更多餐厅，请访问

[www.visitlinkoping.se](http://www.visitlinkoping.se)。

Internet: [www.visitlinkoping.se](http://www.visitlinkoping.se)

## 咖啡厅



Visit Linköping

可以在咖啡厅怡情养性。在林雪平传统的咖啡厅，您可以品尝到一些瑞典的经典美食，如肉桂面包、“公主蛋糕”和各类饼干。如果您正在寻找一些新兴和时髦的喝咖啡去处，林雪平市中心有大量的浓缩咖啡吧，它们也提供各国风味美食。

林雪平市许多咖啡厅都入选了《白色指南》(White Guide)，该指南每年都会评选出瑞典最好的餐厅。这些咖啡厅在下面列出。

享受“咖啡时间 (fika)”！

## Simons Rosteri & Bakery



如果您跟随着现磨咖啡的味道，那么您将最终到达 Storgatan 远端的 Simons Rosteri & Bakery。

您可以在温馨、工业风格装饰的场所放松身心，享用午餐，或者试试美味的比萨饼，品尝新鲜出炉的面包和咖啡。

所有咖啡爱好者都会看到让这一切实现的美好事物 - 咖啡研磨机。

“非常出色”-《白色指南》。

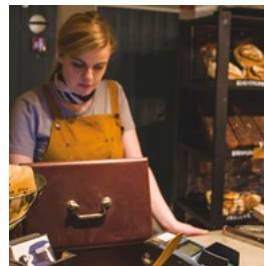
通过: Visit Linköping

地址: Storgatan 55, 582 23 Linköping

电话: +46 (0)13-329 26 20

Internet: <http://simonsrosteribageri.se/>

## Babettes Kafferi



这是林雪平市一家文艺咖啡馆。带文艺气息的咖啡馆供应口感上乘的咖啡。“非常出色”-《白色指南》。

通过: Visit Linköping

地址: Stora Badstugatan 4

电话: +46 (0)013-12 55 00

Internet: [www.babettes.se](http://www.babettes.se)

### 更多咖啡厅

有关更多咖啡厅的信息，请访问

[www.visitlinkoping.se](http://www.visitlinkoping.se)

Internet: [www.visitlinkoping.se](http://www.visitlinkoping.se)

## 酒吧和夜生活



Visit Linköping

大广场和 Ågatan 街的夜生活最丰富，这里设有一排餐厅、酒吧和夜总会，就像是一串美丽的珍珠项链。但是斯通河 (Stångån River) 沿岸也有几个夜生活好去处。

夏天，城市到处都是户外餐厅和咖啡馆。

在温暖的夜晚，这里是好去处。与朋友小聚，小酌几杯或吃点东西，享受美妙的氛围。

由于林雪平有 27,000 名大学生，这里也为大学生开设了大量的活力酒吧和其他消费场所。

## Strandgatan Två



林雪平市的首选社交游戏中心靠近斯通河。Taperia、保龄球、体育酒吧、游戏中心和音乐会。

通过: Strandgatan två

地址: Strandgatan 2

电话: +46 (0)13-485 00 00

Internet: [www.strandgatanva.se](http://www.strandgatanva.se)

## Shotluckan



酒吧只提供杯饮。

通过: Visit Linköping

地址: Ågatan 24B, 582 22 林雪平市

电话: +46 (0)76-1600784

Internet: <http://shotluckan.se/linkoping/>

## 了解更多活动

有关酒吧的更多信息，请访问

[www.visitlinkoping.se](http://www.visitlinkoping.se).

## 购物



Visit Linköping

在林雪平购物，最大的好处是您不只有一个去处，而是有很多种选择。您可以尽情购物，直到您不想购物了为止。

您可以前往东约特兰县最大的购物中心屯比 (Tornby)，也可以前往市中心。

您不必拖着疲惫的双腿远距离行走 -

在林雪平市，一切都近在咫尺。

## 林雪平Friluftsmuseet Gamla - 露天博物馆

您可以在这些小商店里为心爱之人选购独特的礼物。小商店在出售传统工艺品和当地美食的同时，也出售具有现代设计的工艺品。这些店铺全年营业。

大多数店铺的营业时间是工作日 10:00 -

17:00，周六 - 周日 11:00 - 16:00，旺季周一 - 周五

10:00 - 18:00，周六 - 周日 11:00 -  
16:00 (可能会采取限制)。

地址: Tunnbindaregatan 1  
电话: +46 13 12 11 10  
Internet: [www.gamlalinkoping.info](http://www.gamlalinkoping.info)

### 林雪平市

林雪平市内开设了很多商店，而且都隔得不远。此处可谓国际大牌云集，在风格契合的广场以及气氛和谐友善的步行街，各处均有许多时尚商场、精品店和专业特色店。

地址: Ågatan 9  
电话: +46 (0)13-25 30 32  
Internet: [www.linkopingcity.se](http://www.linkopingcity.se)

### Galleria Gränden 购物商场

让您的心情决定您的休假和购物之旅。您想坐在柔软的咖啡厅扶手椅上享用午餐、奶油冰淇淋或者意式热咖啡吗？在这里，您可以享受到全部的服务。进来熟悉一下位于林雪平市中心的 Galleria Gränden 吧！

地址: Nygatan 22

### i-HUSET

i-HUSET 位于林雪平外，毗邻 E4 高速公路。这里共有 60 多家店铺，可满足各种各样的消费者。商场设有充足的停车位和各式各样的餐厅，周边有许多百货商场，是您旅途中理想的购物场所。

地址: 屯比Svedengatan 7

### 屯比零售区(Tornby Retail Area)

林雪平屯比区是一个可购买各种东西的商业中心。您可以在这里购买到所有东西，从书架到新鲜的瑞典苹果应有尽有。该区域是林雪平最大的集中零售区，设有大量商店。

## 住宿



Visit Linköping

在林雪平做个美梦！

林雪平位于 E4

高速公路的战略位置，是停车过夜的好地方。它位于东约特兰省中心位置，其美丽迷人的环境特别适合短途旅行。

在寻找住宿时，有大量的酒店和旅馆可供您选择。

林雪平约有 1640 间酒店客房和 270 间其他类型的客房。市内既有广为人知的大型连锁酒店，也有独立的小型酒店。

对您而言什么是最重要的？是位置、价格、自助早餐、车库、健身房还是桑拿设施。

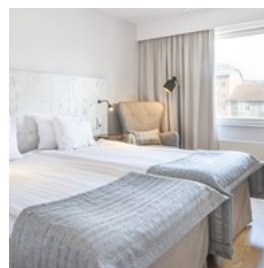
以下是根据 TripAdvisor

的顾客经验，目前在林雪平最受欢迎的 5 家优评酒店。

如果您希望查看林雪平市的所有酒店，请访问 [visitlinkoping.se](http://visitlinkoping.se)。

该列表每月更新一次。

### 北欧之选酒店(Quality Hotel Ekoxen)



酒店是著名的商务会议和家庭酒店，吸引了很多回头客。

酒店位于林雪平园世界这一美丽的绿洲上，距离市

里的商店和餐厅仅有几步之遥。地点：距离大广场 600 米，距离 Resecentrum 旅游中心 1,200 米。

通过: Quality Hotel Ekoxen  
地址: Klostergatan 68  
电话: +46 (0)13-25 26 00  
Internet: [www.nordicchoicehotels.se](http://www.nordicchoicehotels.se)

### 瑞典精英酒店(Elite Stora Hotellet)



酒店位于市中心，可俯瞰林雪平中世纪集市广场和大教堂的景色。酒店配备92间客房，其中有14个是商务房。地点：

位于大广场上，距离 Resecentrum 旅游中心 600 米。

通过: Elite Stora Hotellet  
地址: Stora Torget 9  
电话: +46 13-12 96 30  
Internet: [www.elite.se](http://www.elite.se)

### Quality Hotel The Box

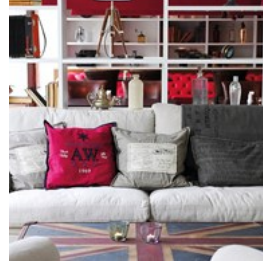


欢迎入住Quality Hotel The Box，林雪平市一家新开的现代化酒店。距离城市的娱乐和生活中心只有2.5公里，位置合宜。

居住在这里，您离林雪平机场、E4 和林雪平体育场都很近。Quality Hotel The Box 是一家迷人的酒店，满足您的所有感官需求。

通过: Quality Hotel The Box  
地址: Aspögatan 7, 582 78 Linköping  
电话: +46 (0)13-13 390 02 00  
Internet: [www.nordicchoicehotels.se/hotell/sverige/linkoping/quality-hotel-the-box/](http://www.nordicchoicehotels.se/hotell/sverige/linkoping/quality-hotel-the-box/)

### Clarion Collection Hotel Slottsparken



Clarion Collection Hotel Slottsparken 酒店是一家四星级酒店，位于林雪平市中心，毗邻美丽的城堡和大教堂广场。

其位置距离市区很近，那里有很棒的购物场所、餐厅、戏剧舞台和夜总会。

酒店刚刚翻新了客房、套间和自有餐厅。

大堂里有全新的鸡尾酒吧和钢琴吧。休闲区设有桑拿浴室和屋顶日光浴台，可以欣赏林雪平市中心的壮观景色。

通过: Clarion Collection  
地址: Storgatan 70-76, 582 28 Linköping  
电话: +46 (0)13-13 02 00  
Internet: [www.nordicchoicehotels.se/hotell/sverige/linkoping/clarion-collection-hotel-slottsparken/](http://www.nordicchoicehotels.se/hotell/sverige/linkoping/clarion-collection-hotel-slottsparken/)

### 斯堪迪克林雪平城市酒店



选择斯堪迪克林雪平城市酒店，您就会最大程度地享受到林雪平市中心得天独厚的优势。

酒店坐落于美丽的斯通河岸一处宁静区域的中心位置。地点：距离大广场 650 米，距离 Resecentrum 旅游中心 500 米。

通过: Visit Linköping  
地址: Gamla Tanneforsvägen 51  
电话: +46 (0)13-495 54 00  
Internet: [www.scandichotels.se](http://www.scandichotels.se)

### 更多住宿

有关更多住宿信息，请访问 [www.visitlinkoping.se](http://www.visitlinkoping.se)。

Internet: [www.visitlinkoping.se](http://www.visitlinkoping.se)

## 旅游信息



Visit Linköping

### 游览林雪平 游客中心

林雪平市的 20 多个信息中心均可提供个人服务，并提供有关林雪平的旅游信息、地图和小册子。这些信息中心也出售与林雪平、东约特兰、瑞典有关的文学作品和纪念品。

此外，它们提供青年旅社、营地和宾馆等方面的住宿信息。我们不仅为到访本地的宾客服务，也为当地人服务。

如需信息中心的详细列表以及有关林雪平市的更多信息，请访问 [visitlinkoping.se](http://visitlinkoping.se)。

地址: Konsistoriegatan 7

营业时间: 周一至周五，上午8点-下午5点，周六和周日：不营业

电话: +46 (0)13 190 00 70

Internet: [www.visitlinkoping.se](http://www.visitlinkoping.se)

### 公共交通

Östgötatrafiken 电话号码：+46 (0)771 21 10 10

林雪平和整个东约特兰省内的公共交通由

Östgötatrafiken 提供。请通过代售点、Quickomat 或手机提前购票。

公交车上无法使用现金或信用卡。

林雪平 Järnvägsgatan 的 Resecentrum

是林雪平的公共交通通信枢纽。大多数的公共汽车、通勤列车和长途列车都停在这里。

电话: +46 (0)771-211010

Internet: [www.ostgotatrafiken.se/](http://www.ostgotatrafiken.se/)

### 出租车

东约特兰 Taxibil

电话：+46 (0)13 14 60 00

网页： [www.taxibil.se](http://www.taxibil.se)

林雪平 Taxikurir i

电话：+46 (0)13 15 00 00

网页： [www.taxikurir.se](http://www.taxikurir.se)

出租车 10 10 00

电话：+46 (0)13 101010

林雪平 Taxibolaget

电话：+46 (0)13 30 30 30

网页： [www.taxi013.se](http://www.taxi013.se)

### 航空公司/机场

可搭乘荷兰皇家航空 (KLM) 飞往林雪平。请访问 [www.klm.com](http://www.klm.com). 预订航班。林雪平市机场 (Linköping City Airport) 距离林雪平市中心 5 分钟的路程。

游客也可以先飞往北雪平 (林雪平周边城市，距离林雪平 30 分钟车程)，然后再前往林雪平。

预订航班请访问 [www.lufthansa.com](http://www.lufthansa.com).

第三种选择是乘坐瑞安航空公司或 Wizzair

航空公司的航班飞往斯德哥尔摩史卡夫斯塔机场

(Stockholm Skavsta)，该机场距离林雪平 1

小时车程 (目前也开设了公交车路线)。请前往

[www.ryanair.com](http://www.ryanair.com) 或 [www.wizzair.com](http://www.wizzair.com). 预订航班。

Internet: [www.linkopingcityairport.se](http://www.linkopingcityairport.se) [www.skavsta.se](http://www.skavsta.se)

[www.norrkopingflygplats.se](http://www.norrkopingflygplats.se) [www.klm.com](http://www.klm.com) [www.lufthansa.com](http://www.lufthansa.com)

[www.flybmi.com](http://www.flybmi.com) [www.ryanair.com](http://www.ryanair.com) [www.wizzair.com](http://www.wizzair.com)

### 电话

地区代码：013

国家/地区代码：+46

## 电力系统

220 V/50Hz

## 外汇兑换处

在 FOREX 银行您可以在任何方便的时候买入外币，且无需手续费。

地址: Storgatan 32

电话: +46 200-22 22 20

Internet: [www.forex.se](http://www.forex.se)

## 人口

160 000

## 货币

瑞典克郎

## 营业时间

Visit Linköping & Co 工作日正常开放时间：上午 8:00 - 下午

5:00 周六和周日：不营业。注：

假日前夕/节假日可能会有例外。

## Internet

[www.visitlinkoping.se/en/start](http://www.visitlinkoping.se/en/start)

## 报纸

《东约塔通讯》，[www.corren.se](http://www.corren.se)

《林雪平邮报》，[www.linkopingsposten.se](http://www.linkopingsposten.se)

《林雪平新闻报》，[www.linkopingnews.se](http://www.linkopingnews.se)

## Emergency numbers

112

## 旅游信息

林雪平市旅游信息，游览林雪平市

地址：Konsistoriegatan 7

电话：+46(0)13- 190 00 70

办公时间：周一至周五上午 8 点至下午 5 点

周六和周日：不营业

注：假日前夕/节假日可能会有例外。

[www.visitlinkoping.se/en/start](http://www.visitlinkoping.se/en/start)

[www.facebook.com/VisitLinkoping](https://www.facebook.com/VisitLinkoping)

[www.instagram.com/visit\\_linkoping](https://www.instagram.com/visit_linkoping)

