



# Vimmerby

Foto: Astrid Lindgrens Värld/Vimmerby Tourist office



I99pema/CC BY-SA 4.0/Wikimedia

För de flesta är Vimmerby mest känt för Astrid Lindgren eftersom det var här hon föddes och växte upp. Astrid har satt sitt avtryck på hela Vimmerby och idag är Vimmerby platsen där kanske främst barnfamiljerna hittar äventyret och de allra bästa upplevelserna. Med besöksmål som Astrid Lindgrens Värld, Virum älgpark och Katthult finns alla möjligheter att få uppleva en lekfull semester.

Den småländska landsbygden med badsjöar, hagar och skog samt genuina småstadskänslan är också en anledning till många besök.

Välkommen!



Shivam Kumar/Unsplash



Allie\_Caulfield/CC BY 2.0/Flickr

## Featured



### Kalles lek & lottio

Här kan du uppleva massor av lek. Hoppa, klättra, studsa, åk...  
Upplev den p...



### Gullringens Simhall

Mitt i samhället Gullringen 15 min. bilväg norr om Vimmerby finns kommunens ...



### Astrid Lindgren-statyn

Sitt ner en stund på den uppvärmda stolen mitt emot Astrid Lindgren på Stora...



### Kvilleken

Kvilleken eller Rumskullaeken som den också kallas är Sveriges äldsta och st...



### Eriksgården Vimmerby

Eriksgården erbjuder naturliga äventyr med hästen i fokus. En fantastisk sko...

## Topp 5



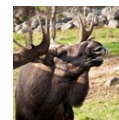
### Astrid Lindgrens Värld

Astrid Lindgrens Värld är Sveriges största utomhusteatrar där sagor blir verk...



### Astrid Lindgrens Näs

Kulturcentrum med barndomshemmet, museum och utställning. Här kan du idag lä...



### Virum Älgpark

Virum Älgpark - Upplev älgar och dovhjortar i deras egen miljö. Tag plats i ...



### Bullerbyn

De tre små gårdarna i Sevedstorp var förebilden i Astrids böcker om Bullerby...



### Katthult

Här kan du gå runt bland byggnaderna och känna atmosfären från filmerna. Du ...

## STADEN



Vimmerby Tourist office

Även om födelseåret är okänt så vet vi att Vimmerby är en av Sveriges allra äldsta städer. Vimmerby gamla stad lär man bäst känna genom en promenad längs Storgatan. Den är än idag inte bara det historiska Vimmerbys hjärtpunkt utan också det moderna Vimmerbys pulsåder. En levande gata med människor och för människor, pietetsfullt restaurerade bostadshus, målade i blått, rött, grönt, gult och terracotta, butiker med lutande golv, osymmetriska väggar och lågt i tak, men med den moderna affärens hela skiftande sortiment. Storgatan - med sin sträckning från medeltiden oförändrad - är ett belysande exempel på hur bevarande och förnyelse kan förenas och komplettera varandra.

Varje sommar arrangeras ett "sommartorg" där ortsbor och besökare gärna samlas för att ta del av soldränkta uteserveringar, lek, shopping och den underhållning som arrangeras.

## ASTRID LINDGREN



Vimmerby Tourist office

Astrid Lindgren föddes på gården Näs i Vimmerby, den 14 november 1907. Astrid hade tre syskon. Astrids pappa, Samuel August, var bonde. Astrids mamma hette Hanna.

Kanske något av det viktigaste med Astrids lyckliga barndom var att föräldrarna älskade varandra så mycket. Samuel var bara 13 år, när han såg Hanna första gången, och han blev kär för resten av livet. Astrid säger att det var så tryggt med dem, de brydde sig så mycket om varann och fanns hela tiden där, när de behövdes.

Pappan var något alldeles speciellt. Han var inte bara en varm och god människa som var omtyckt av alla. Han var dessutom så lycklig tillsammans med sin Hanna. Att få leva nära en människa som är så full av värme och glädje - det kan ge ett barn en grundkänsla av att livet är så där lyckligt. Det är just precis det Astrid Lindgren visar i nästan alla sina böcker.

Astrid Lindgren hämtar nästan all sin berättarlust och sin glädje i sin barndom. På den tiden fanns det ju ingen TV och radio, man umgicks med roliga människor som bodde runt om i trakten. Det är i Vimmerby hon har hämtat mycket av sin inspiration. Det är här konstapel Björk patrullerar på sommardåsigas gator i

Mästerdetektiven Blomkvist. Det är här Madicken och Alva går och handlar. Det är här Pippi Långstrump går runt i affärer med sin stora väska full med guldpengar. Det är hit Emil åker in på marknad och skaffar sig en häst. Det är här Röda och Vita Rosen utkämpar sina fejder. I bok efter bok har Astrid Lindgren tänkt på den här trivsamma staden med alla de små trähusen, de backiga gränderna och kullerstensgatorna. Och det märks i hennes böcker hur mycket hon tycker om den. Så fort hon börjar beskriva de små backiga gränderna blir det en speciell stämning i hennes böcker.

Som flicka var hon väldigt livlig och påhittig, säger de som kände Astrid från den tiden. Det var roligt att leka med henne för hon hittade alltid på lekar. En av hennes bästa vänner var Ann-Marie. Hon kallades Madicken av vännerna. Ann-Marie beskriver Astrid som en mycket vig person, när hon var liten. Hon älskade att klättra i träd, när de hade gymnastik klängde Astrid uppe vid taket som en apa. I böckerna finns beskrivet hur Madicken klättrar upp på bryggstaket och Madicken och Mia tävlar om vem som vågar balansera på skolhusets tak.

Det som kom att avsluta barndomen och tonårstiden drastiskt, var att Astrid blev med barn vid 18 års ålder. På den tiden var det skandal att få barn utan att vara gift. Och Astrid ville absolut inte gifta sig med barnets pappa. För att slippa undan allt skvaller flydde hon från sin barndomstrakt, till Stockholm. Där utbildade hon sig till sekreterare och började arbeta på kontor. Men att vara ensamstående mamma på den tiden var svårt. Det gjorde att Astrid var tvungen att lämna bort sin pojke till ett fosterhem tills hon ordnat upp sitt liv.

När Astrid var 23 hade hon hittat den man hon

ville gifta sig med. Han hette Sture Lindgren och var hennes chef. På våren 1931 blev Astrid Ericsson fru Astrid Lindgren. Tre år senare fick de en flicka, Karin. När Astrid var 44 år dog Sture.

Astrid jobbade i många år på Rabén och Sjögren som förlagsredaktör och kom på så sätt att jobba med barnlitteratur även från förlagssidan. Med boken Pippi Långstrump fick Astrid sitt stora genombrott som författare.... och ja, resten är en härlig historia.

"I Vimmerby är vi extra stolta över att Astrid kommer just härifrån. Det kan ingen ta ifrån oss. Vad vore Vimmerby utan Astrid? Vad vore Astrid utan Vimmerby?"

Tack Astrid."

Christina Thorstensson

## SE & GÖRA



Vimmerby Tourist office

Astrid Lindgrens Vimmerby, staden som den världsberömda författarinnan Astrid Lindgren kommer ifrån! I det breda utbudet av upplevelser hittar ni Astrid Lindgrens Värld där berättelsernas karaktärer får liv. Med gångavstånd från stadskärnan hittas Astrid Lindgrens Näs, författarens barndomshem med olika utställningar och trädgårdar. Strax utanför Vimmerby hittar du dessutom det riktiga

Katthult, och även Bullerbyn, där filmerna om Emil och alla barnen i Bullerbyn spelades in.

Men det finns förstås mycket mer att upptäcka, för både vuxna och barn. På [www.vimmerby.com](http://www.vimmerby.com) kan ni inspireras av allt som Astrid Lindgrens Vimmerby har att erbjuda.

### Astrid Lindgrens Värld



Astrid Lindgrens Värld är Sveriges största utomhusteater där sagor blir verklighet. Ni vistas i välkända miljöer och varje dag spelas

teaterstycken med scener från böckerna. Parken erbjuder många spännande lekplatser och ni träffar Pippi Långstrump, Ronja Rövardotter, Emil i Lönneberga och alla de andra på riktigt.

Foto: Vimmerby Turistbyrå

Adress: Lundgatan, Vimmerby

Öppettider: 2018: Försäsong: 9 maj - 7 juni kl 10-17.

Huvudsäsong: 8 juni - 26 augusti kl 10-18. September v. 35-38: fredag till söndag kl 10-17. Höstlovet med småländsk marknad: 27 oktober - 4 november kl 10-17.

Telefon: +46 492 798 00

Internet: [www.alv.se](http://www.alv.se)

Email: [info@astridlindgrensvarld.se](mailto:info@astridlindgrensvarld.se)

Mer info: +46 492 798 00

### Astrid Lindgrens Näs



Kulturcentrum med barndomshemmet, museum och utställning.

Här kan du idag lära känna den världsberömda författarinnan lite bättre

genom den stora utställning "Hela världens Astrid Lindgren", besöka hennes barndomshem vid guidade visningar och njuta av de nyanlagda trädgårdarna på Astrid Lindgrens Näs.

Foto: Vimmerby Turistbyrå

Adress: Prästgårdsgatan 24, Vimmerby

Öppettider: 2018: 29 mars-30 april: tor-sön kl. 11.00-16.00, 1 maj-8 juni: dagligen kl. 11.00-16.00 9 juni-26 aug: dagligen kl. 10.00-18.00, 27 aug-30 sep: dagligen kl. 11.00-16.00, 1 okt.-16 dec: 11.00-16.00

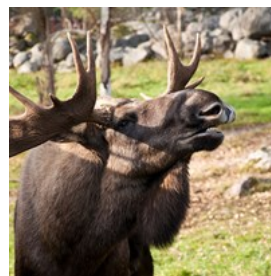
Telefon: +46 492 566 800

Internet: [www.astridlindgrensnas.se/sv/hem](http://www.astridlindgrensnas.se/sv/hem)

Email: [info@astridlindgrensnas.se](mailto:info@astridlindgrensnas.se)

Mer info: +46 492 566 800

### Virum Älgpark



Virum Älgpark - Upplev älgar och dovhjortar i deras egen miljö. Tag plats i safarivagnen och följ med på en guidad tur in i vackra omgivningar.

Ni kommer djuren nära och får en oförglömlig upplevelse. På "Älglogen" kan ni ta en fika och handla älgsouvenirer i mysig gammaldags miljö.

Foto: Vimmerby Turistbyrå

Adress: Virum, Tuna, Vimmerby.

Öppettider: 2018: Söndag 1, 6 och 13 Maj: safaritur kl.11.00. 12.30 och 14.00, söndag 20 och 27 maj samt 3, 10 och 17 juni, 11.00-16.00 safaritur en gång i timmen, 23 juni-26 aug, alla dagar 11.00 - 16.00, safaritur en gång i timmen. 27 aug. - 2 sept, safariturer kl. 11.00 och 13.00. 3 sept. - 9 sept, safaritur kl. 12.00. För övriga tider på året ring eller maila för bokning.

Telefon: +46 492 520 07

Internet: [www.virummoosepark.se/](http://www.virummoosepark.se/)

Email: [info@virummoosepark.se](mailto:info@virummoosepark.se)

Mer info: +46 (0) 492 520 07, +46 (0)706 - 25 68 16, +46 (0) 705 - 20 07 68

### Bullerbyn



De tre små gårdarna i Sevedstorp var förebilden i Astrids böcker om Bullerbyn. Här växte Astrids far, Samuel August upp och här

spelade man in filmerna om Bullerbyn. Under

sommaren lever byn upp, det finns djur, man kan hoppa i höet och här finns Café Sörgården. Även souvenirer och hantverk till försäljning.

Foto: Vimmerby Turistbyrå

Adress: Sevedstorp, Vimmerby

Öppettider: Café Sörgården 2018; 10/6-30/6, kl. 11.00 - 17.00, 1/7-12/8 kl. 10-18. 13/8-26/8 kl. 11.00-17.00.

Midsommarafton 22 juni, stängt.

Telefon: +4670-7646724

Internet: [www.astridsbullenbyn.se/](http://www.astridsbullenbyn.se/)

Email: [cafe@astridsbullenbyn.se](mailto:cafe@astridsbullenbyn.se)

### Katthult



Här kan du gå runt bland byggnaderna och känna atmosfären från filmerna. Du kan gå in i snickerboa, möta djuren på gården och besöka

Katthultsboden där du kan köpa souvenirer, glass och dricka.

Foto: Vimmerby Turistbyrå

Adress: Gibberyd, Rumskulla

Öppettider: Öppettider 2018: 23/6-25/8 kl. 10.00-18.00.

Telefon: +46 496 400 42

Internet: [www.katthult.se/](http://www.katthult.se/)

Email: [info@katthult.se](mailto:info@katthult.se)

### Vimmerby Adventure



Vimmerby Adventure är äventyrsparken fylld med familjeaktiviteter så som trampbåtar, minigolf och vattenbollar.

Äventyrsparken har också en höghöjdsbana för både vuxna och barn samt en zipline på 450 meter.

Foto: Vimmerby Adventure

Adress: Södra Vi, Vimmerby.

Öppettider: 2018: 23 juni-18 augusti kl. 10-18.

Telefon: +46 73-3868658

Internet: [www.vimmerbyadventure.com](http://www.vimmerbyadventure.com)

Email: [info@nhvpark.com](mailto:info@nhvpark.com)

### Smalspåret



Smalspåret är Sveriges längsta byggnadsminne. Sträckan Hultsfred-Västervik stod färdig 1879 och var i drift till 1984. På sommaren kan

du återigen uppleva känslan att åka dessa orange-gula rälsbussar som andas 50-tal. En resa som sträcker sig 70 km på ett spår som är knappt en meter brett. Tåg eller cykeldressin.

Foto: Vimmerby Turistbyrå

Adress: Hultsfred/Västervik

Öppettider: Dagligen 29/6-11/8 samt tisdagar, torsdagar, och lördagar 13/8-29/8

Telefon: +46 495 24 05 05

Internet: [www.smalsparet.com/](http://www.smalsparet.com/)

### Eriksgården Vimmerby



Eriksgården erbjuder naturliga äventyr med hästen i fokus. En fantastisk skogsupplevelse med guidade häst och

vagnurer för hela familjen i Smålands idylliska omgivning. Under snöiga vinterdagar erbjuds slädturer.

Foto: Vimmerby Turistbyrå

Adress: Fjälster, Vimmerby

Öppettider: Öppet året runt. Ring för tidsbokning.

Telefon: 070-245 33 17

Internet: [www.eriksgardenvimmerby.se](http://www.eriksgardenvimmerby.se)

### MX-World Collection



Välkommen till ett av Europas största museum för dig som gillar motorcyklar i allmänhet och motocross i synnerhet. Museet har en blandning av unika tekniska innovationer och cyklar som har vunnit VM, körda av de stora idrottslegendarerna inom Motocross och Enduro. Välkommen in att titta och njuta av flera årtionden av MX historia.

Foto: Vimmerby Turistbyrå

Adress: Förrådsgatan 9

Öppettider: 2018: Året runt, veckodagar 9-15, lördag, 11-15.

Telefon: +46 070 55 27 017

Internet: [www.mxworld.se](http://www.mxworld.se)

Email: [mxworld@mxworld.se](mailto:mxworld@mxworld.se)

### Badplatser



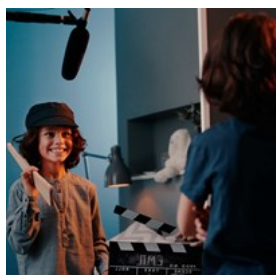
Bada, sola, koppla av vid en härlig insjö. Runt Vimmerby finns gott om små sjöar för bad och fiske. Vid flera sjöar har kommunen ställt i ordning badplatser med strand och bryggor. Näckrosor, vassruggar, och små vikar långt från blommande alger och ofta lite varmare vatten än vad havet erbjuder.

Foto: Vimmerby Turistbyrå

Adress: Vimmerby

Telefon: +46 492 310 10

### Barnfilmbyhuset



I Filmbyn får du uppleva inspelningsmiljöer från klassiska barnfilmer som Emil i Lönneberga, Saltkråkan och Pippi Långstrump. Kliv in i

filmens värld i en utställning som är skapad i Astrid Lindgrens anda. Här får du se klassiska studiobyggen och originalkostym från filmerna, sjunga till filmmusik, skapa egna mobilfilmer och uppleva andra interaktiva miljöer.

Foto: Filmbyn Småland

Adress: Spilhammarvägen 4, Mariannelund

Telefon: +46 496 216 91

Internet: <https://filmbyn.se>

### Visans Skepp



Vackert beläget vid kvarndammen i Storebro, 7 min från Vimmerby, ligger en skeppssättning med 40 av de vackraste visorna och psalmerna från 1900-talet inblästrade. Här kan ni sjunga visorna tillsammans eller bara njuta av utsikten över sjön. Storebro Bruks museum finns ett stenkast därifrån. Efter överenskommelse kan vi ordna musikunderhållning eller guidning

Foto: Vimmerby Turistbyrå

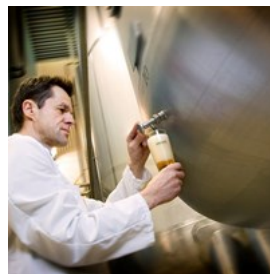
Adress: Storebro, Vimmerby

Öppettider: Kan besökas årets alla snöfria dagar

Telefon: +46 (0)492-302 45 or +46 (0) 70-549 00 00

Internet: [www.visansskepp.se](http://www.visansskepp.se)

### Åbro Bryggeri



Åbro Bryggeri är Sveriges äldsta familjebryggeri och ett av Europas modernaste. Sedan år 1856 har Åbro Bryggeri bryggt öl med vatten från en och samma källa i småländska Vimmerby. Åbro Bryggeri brygger ett flertal ölsorter såsom flaggskeppet Åbro Original och premiumserien Bryggmästarens. Lär er mer om historien och produktionen genom en guddad tur och besök restaurangen Bryggghuset och beskåda det nya

microbryggeriet.

Foto: Vimmerby Turistbyrå

Adress: Åbrovägen, Vimmerby

Telefon: +46 492 165 00

Internet:

[www.abro.se/om-oss/valkommen-pa-ett-bryggeribesok\\_2](http://www.abro.se/om-oss/valkommen-pa-ett-bryggeribesok_2)

Email: [guide@abro.se](mailto:guide@abro.se)

### Astrid Lindgren-statyn



Sitt ner en stund på den uppvärmda stolen mitt emot Astrid Lindgren på Stora torget i Vimmerby! Statyn av Astrid sittande i sitt arbetsrum vid

skrivmaskinen invigdes 2007. Statyn är utförd av konstnärinnan Marie-Louise Ekman i samarbete med Hanna Beling och Heinz Müllner samt elever vid Kungliga konsthögskolan i Stockholm.

Foto: Vimmerby Turistbyrå

Telefon: +46 492 310 10

Email: [info@vimmerby.com](mailto:info@vimmerby.com)

### Kvilleken



Kvilleken eller Rumskullaeken som den också kallas är Sveriges äldsta och största träd och en av de grövsta ekarna i hela Europa.

Eken är förmodligen över 1000 år gammal och omkretsen i brösthöjd är 13 meter. Kvilleken finns i naturreservatet Kville några kilometer söder om Norra Kvills nationalpark.

Foto: Vimmerby Turistbyrå

Adress: Rumskulla, Vimmerby

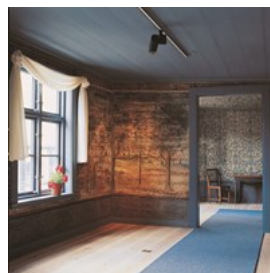
Öppettider: Eken kan besökas året runt. Vintertid kan det vara begränsad framkomlighet.

Telefon: +46 492 310 10

Email: [info@vimmerby.com](mailto:info@vimmerby.com)

Mer info: Vimmerby turistbyrå +46 492 310 10

### Stadsmuseet Näktergalen



Näktergalen är ett museum som visar permanenta utställningar om Vimmerby stad och dess omgivningars historia. Bl a utvecklingen

från en liten bondby med 100-talet invånare via oxhandel, marknader och bränder till dagens moderna småstad. Museet producerar också flera temautställningar varje år, oftast med en lokalhistorisk förankring.

Foto: Vimmerby Turistbyrå

Adress: Sevedegatan 43, Vimmerby

Öppettider: 2018: 3 mars-21 april ons-fre kl. 12-16, lördag 11-14. 13 juni-15 september: mån-fre kl.12-17, lördag kl.11-14. 24 november- 19 januari ons-fre 12-16, lördag 11-14.

Telefon: +46 492 76 94 59

Internet: [www.vimmerby.se/naktergalen](http://www.vimmerby.se/naktergalen)

### Kalles lek & lattjo



Här kan du uppleva massor av lek. Hoppa, klättra, studsa, åk... Upplev den pirrande och hisnande känslan när du susar ner för den stora

rutschkanan och plötsligt kommer farande ut genom hajens gap. Fira din födelsedag i något av kalasrummen eller prova 9-håls golfbanan med ljus-och ljudeffekter i undervattensmiljö.

Foto: Vimmerby Turistbyrå

Adress: Bondegränd 5

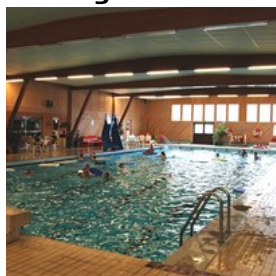
Öppettider: Alla dagar: 10.00 - 19.00 Undantag: Julafton stängt

Telefon: +46 492 107 50

Internet: [www.kalleslekochlattjo.se](http://www.kalleslekochlattjo.se)

Email: [info@kalleslekochlattjo.se](mailto:info@kalleslekochlattjo.se)

### Gullringens Simhall



Mitt i samhället Gullringen 15 min. bilväg norr om Vimmerby finns kommunens simhall med 25 meters bassäng och liten barnbassäng. Här finns också tillgång till träningslokal, bastu, solarium och cafeteria. Utanför simhallen hittar du två tennisbanor för uthyrning.

Foto: Vimmerby Turistbyrå

Adress: Idrottsgatan, Gullringen

Öppettider: Måndag 16.00 - 19.30, Tisdag 08.00 - 19.00, Onsdag 15.00 - 21.00, torsdag 13.00 - 19.30, Fredag 08.00 - 19.00, Lördag 09.00 - 13.00

Telefon: 0492 - 224 22

Internet: [www.gullringenssimhall.eu/index.htm](http://www.gullringenssimhall.eu/index.htm)

Mer info: Vimmerby turistbyrå 0492 310 10

### ÄTA



Vimmerby Tourist office

Är det Emil i Lönnebergas Tabberas du tänker på när vi säger småländsk mat? Eller är det kanske ostkaka från Frödinge eller har du någon gång provat småländska isterband, raggmunk och kroppkakor? Vi tror att du får många positiva resminnen med dig hem från Vimmerby, som kom även via smaklökarna och den trevliga miljön.

### Brygghuset Restaurang & Pub



I Åbro Bryggeris äldsta lokaler finns en gastropub med ett brett sortiment av öl och whisky. Restaurangen serverar vällagad mat av lokala råvaror. Brygghuset är en gastropub och serverar givetvis även klassiska pubrätter såsom burgare och fish'n chips m.m. samt en barnmeny för de minsta.

Foto: Vimmerby Turistbyrå

Adress: Åbrovägen, Vimmerby

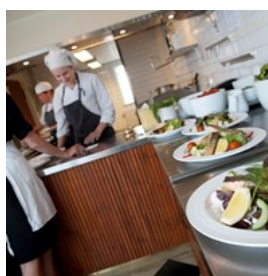
Öppettider: Måndag-Tisdag: 11.00-22.00, Onsdag-Torsdag 11.00-23.00, Fredag 11.00-24.00, Lördag 17.00-24.00.

Telefon: +46 492 753 80

Internet: [www.brygghuset.nu](http://www.brygghuset.nu)

Email: [info@brygghuset.nu](mailto:info@brygghuset.nu)

### Astrid Lindgrens Värld Restauranger



I Astrid Lindgrens Värld finns flera restauranger att välja bland. I restaurangerna finns allt från rejäl småländsk husmanskost med råvaror från lokala producenter, till enklare rätter. Här finns också kaféer och fikaställen med allt från bullar, bakelser och smörgåsar till pannkakor och våfflor med sylt och grädde.

Foto: Vimmerby Turistbyrå

Adress: Lundgatan, Vimmerby

Telefon: +46 492 798 00

Internet: [www.alv.se](http://www.alv.se)

Email: [info@astridlindgrensvarld.se](mailto:info@astridlindgrensvarld.se)

Mer info: Vimmerby turistbyrå +46 492 310 10

## Vimmerby Stadshotell



Vimmerby Stadshotell är restaurangen vid Stora Torget i Vimmerby. Köket tar ansats i Stadshotellets historia och kryddar klassiska rätter med

moderna attribut.

I fokus är det lokalproducerade och närodlade.

Med närproducerade råvaror blir menyerna säsongsanpassade.

Foto: Vimmerby Stadshotell

Adress: Stora torget, Vimmerby

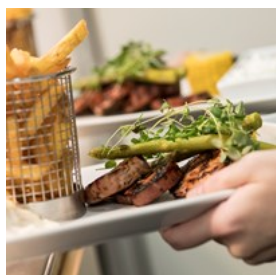
Öppettider: Öppet året runt.

Telefon: +46 492 121 00

Internet: [www.vimmerbystadshotell.se](http://www.vimmerbystadshotell.se)

Email: [info@vimmerbystadshotell.se](mailto:info@vimmerbystadshotell.se)

## Restaurang Prime



Välkommen till Vimmerbys enda steakhouse - här erbjuds allt från de finaste kvaliteter på kött till hemmagjorda

hamburgare på närproducerad nötfärs. Vi erbjuder också fisk, vegan och vegetariska rätter och självklart har barnen en egen meny.

Kvalitet är något som vi värderar högt samtidigt som vi håller oss till humana priser som passar alla. Vi utvecklar ständigt råvaror och service. Vi anpassar menyn efter specialkost och allergier, prata bara med personalen så hjälper vi dig. Varmt välkomna!

Foto: Hotell Ronja/Restaurang Prime

Adress: Stora Mässhallsgatan 16, Vimmerby

Öppettider: Torsdag- lördag från kl. 18.00, 25 juni-26 augusti, dagligen från kl. 18.00

Telefon: +46 (0)492-167 00

Internet: [www.hotellronja.se/restaurang-prime](http://www.hotellronja.se/restaurang-prime)

Email: [info@clubprime.se](mailto:info@clubprime.se)

## KAFÉER



Vimmerby Tourist office

Vimmerby har flera kaféer öppna året runt. När sommaren kommer ökar utbudet, och vid en närmare titt kommer du märka att var och en har sin egen specialitet och att de kompletterar varandra på ett utmärkt sätt.

## Ingebo hagar



I byn Ingebo, i en magasinslänga från 1850-tal, hittar du ett Ekokafé. Här kan du njuta av Här kan du njuta av våra hemlagade rätter

som vedugnsbakad pizza, kakor, bakverk och andra goda rätter. Allt vi gör är hemgjort på ekologiska, KRAV-märkta och närproducerade råvaror i säsong. Våra grönsaker, örter och blommor odlas i gårdens trädgård och växthus.

Foto: Emma Jansson

Adress: Ingebo, Vimmerby

Öppettider: 2018: 17 juni - 26 augusti: måndag, stängt, tisdag-söndag 12.00-19.30. Köket håller stängt mellan 15.00 och 17.00. För öppettider under andra perioder, se hemsida.

Telefon: +46 492 100 39

Internet: [www.ingehohagar.se](http://www.ingehohagar.se)

Email: [ekokafe@ingehohagar.se](mailto:ekokafe@ingehohagar.se)

Mer info: Vimmerby turistbyrå +46 492 310 10

### Bakfickan



Mitt i stan vid Stora torget finns Bakfickan Sallad och Smörgåskonditori. Kom och njut av nybakade frukostbullar, wienerbröd, bullar och kakor. Här serveras sallader och smörgåsar som också passar bra till utflykten. Sitt ner med utsikt över torget eller lite mer enskilt. Sommartid finns det även platser ute.

Foto: Vimmerby Turistbyrå  
Adress: Stora torget, Vimmerby  
Öppettider: Mån-Fre: 8:30-18.00 Lör: 9:30-15.00  
Telefon: +46 492 139 05  
Internet: [www.bakfickankonditori.se/](http://www.bakfickankonditori.se/)  
Email: [koje@live.se](mailto:koje@live.se)

### Kröngården



Ett strandnära kafé naturskönt beläget vid sjön Krön. Café Kröngården serverar ett stort urval av bakverk, glass, smörgåsar och lättare måltider. Barnvänlig badplats för lek, fiske och kanotturer.

Foto: Vimmerby Turistbyrå  
Adress: Krönbaden, Vimmerby  
Telefon: +46 708-196786  
Internet: [www.krongarden.se](http://www.krongarden.se)

### Café Royal



Centralt i Vimmerby ligger Café Royal. Cafét är inrett i mysig miljö där du kan välja bland kaffe, kakor och bakelser. Fullständiga rättigheter. Även en te-shop.

Foto: Vimmerby Turistbyrå  
Adress: Storgatan 42, Vimmerby  
Öppettider: 2018: Måndag-Torsdag, 9.00-19.00, Fredag och lördag 9.00 - 21.00  
Telefon: +46 492-28 43 03

### Skogens Honung



I byn Flohult finns Skogens Honung. Här kan ni pröva det hembakade brödet med "honungsbuffé", en delikat

Ljunghonungstosca, eller varför inte hemlagad honungsglass i olika smaker? Här upplever du även bin och andra pollinatörer på nära håll, antingen i bikupan inne i caféet, eller vilda pollinatörer i trädgården.

Foto: Vimmerby Turistbyrå  
Adress: Flohult, Vimmerby  
Öppettider: 2018: 3/6-17/6: Söndagar 12-17, 23/6-19/8 onsdag-söndag 12-17, 26/8-23/9: söndag 12-17.  
Telefon: +46 73 3352032  
Internet: <https://skogenshonung.wordpress.com>  
Email: [lars@skogenshonung.se](mailto:lars@skogenshonung.se)

### Matcafé - Lidhem



'De Hollandse Tuin' är ett lite annorlunda, bohemiskt & grönnare café med mycket känsla och upplevelse i. Ni hittar matcafé DHT i Lidhems skog mellan Frödinge och Locknevi. Vi använder i möjligaste mån ekologiska, fairtrade, hem odlade och närproducerade råvaror. Den hållbara och inspirerande miljön välkomnar er till Lidhem.

Foto: Vimmerby Turistbyrå  
Adress: Lidhem 178, Vimmerby  
Öppettider: 2018: 22 juni- 11 augusti  
Telefon: +46 492 701 00

Internet: [www.lidhem.com](http://www.lidhem.com)

Email: [info@lidhem.com](mailto:info@lidhem.com)

## SHOPPING



Vimmerby Tourist office

Sin lilla storlek till trots är Vimmerby en riktig pärla för den som gillar shopping. Runt torget finns ett stort utbud av butiker. Här hittar du de större kedjorna med bekanta namn, men framförallt många unika och genuina små butiker med prylar, hantverk och antikviteter som du inte hittar någon annanstans. Upptäck dina favoriter och fynda.

### Vimmerby Torg och Storgatan



Vimmerby Torg är hjärtat av staden. Här finner du böcker och presenter, skönhetsprodukter och hälsokost blandat med tyger och elektronik. Från

Torget går Storgatan, fylld med vackra trähus som är hem för flera av stadens butiker. Söker du sportkläder, kartor, damkläder eller heminredning kan en promenad ner för denna historiska gata vara lönande.

Foto: Vimmerby Turistbyrå

Adress: Stora torget 1 Vimmerby

### Sandströmshuset



Besök den erfarna modebutiken som erbjuder klassiska kläder för både dam och herr. Går du istället en trappa ner hittar du ett brett utbud av skor och damkläder.

Foto: Vimmerby Turistbyrå

Adress: Stora Torget 4, Vimmerby

### Magasingatan och Fiskaregatan

Ett stenkast från det gemytliga torget samlas stadens större varuhus. Livsmedelsbutiker blandas med byggvaruhus och järnhandel som tillsammans med fritidsbutik och leksaksaffär gör upp ett större handelsområde för både barn och vuxen. Det senaste tillskottet till området är en modebutik.

### Mariannelunds Karamellkokeri



Stanna till och besök ett av de äldsta Sockerbagerierna i Sverige. I Mariannelund tillverkas det konfektyrer på samma sätt som när det startade 1929. Vi tillverkar ca 25 olika sorter, och det mesta görs för hand med traditionella metoder och gamla, hemliga recept.

Foto: Vimmerby Turistbyrå

Adress: Parkgatan 14, Mariannelund

Öppettider: 2017: Mån-Fre 09.00-16.00 Sommaröppet

5/6-27/8: Mån-Fre 09.00-18.00 Lör-Sön 10.00-15.00

Telefon: +46 496 100 63

Internet: [www.karamellkokeri.se](http://www.karamellkokeri.se)

Email: [info@karamellkokeri.se](mailto:info@karamellkokeri.se)

## BRA ATT VETA



Båtsmansbacken/Vimmerby Tourist office

Vimmerby ligger i skärningspunkten mellan riksväg 23/34 och 40 med ca 30 mil till Stockholm-Göteborg-Malmö. Det vanligaste sättet att komma till Vimmerby är att åka bil. Buss och tåg är också alternativ för att ta sig till Vimmerby men kräver lite extra planering.

Nedan hittar du praktisk information för att planera din vistelse i Vimmerby. För ytterligare information kontakta Vimmerby Turistbyrå.

### Apotek



Apoteket Hjärtat,  
Norrtullsgatan 5,  
Vimmerby +46 (0) 771  
405 405 Måndag-fredag:  
9.00-18.00. Lördag:

9.30-14.00.

[www.apotekhjartat.se](http://www.apotekhjartat.se)

Apoteket Äpplet,

Sevedegatan 38 B, Vimmerby

+46 (0) 70-8858777

Måndag-fredag: 8.00-19.00. Lördag och söndag:

9.00-17.00.

<http://apotek-applet.business.site>

Foto: Dima Mukhin/Unsplash

### Taxi



Vimmerby Taxi

Foto: Maik Winnecke/Unsplash

Telefon: +46 492 120 20

### Resecentrum



Resecentrum är navet för lokaltrafiken och förbindelser till och från Vimmerby. Mellan resecentrum och Stora Torget är det endast

några minuters promenad. Under sommaren stannar tåget även vid Astrid Lindgrens Världs egna station. Astrid Lindgrens Värld ligger i Vimmerby och promenadavstånd från resecentrum är ungefär 25 minuter. I närheten finns flera boendalternativ. Kontakta turistbyrån för förslag om boende.

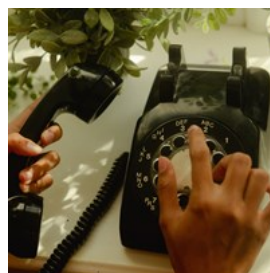
För aktuella tidtabeller läs mer på [www.klt.se](http://www.klt.se), [www.resrobot.se](http://www.resrobot.se), [www.swebusexpress.se](http://www.swebusexpress.se). För resor med tåg hittar du aktuella tågtider på [www.sj.se](http://www.sj.se) eller [www.resrobot.se](http://www.resrobot.se).

Foto: Rasmus 28/CC BY-SA 3.0/Wikimedia(image cropped)

Adress: Järnvägsallén 1, Vimmerby

Telefon: +46 10 - 21 21 000

### Telefon



Country code: +46

Vimmerby area code:

0492

Foto: Wesley Hilario/Unsplash

## Elektricitet



220V/50Hz

Foto: Mike Winkler/Unsplash

## Folkmängd

Ca 15 700

## Valuta

Svenska kronor SEK. 1 kr = 100 öre

Utländsk valuta växlas inte i Vimmerby.

## Öppettider

Butiker öppna måndag-fredag 10-18. Lördagar 10-14.

Varuhus och livsmedelsaffärer har generösare öppettider, även öppet på söndagar.

## Internet

[www.vimmerby.com](http://www.vimmerby.com)

[www.vimmerby.se](http://www.vimmerby.se)

[www.facebook.com/vimmerbyturistbyra](https://www.facebook.com/vimmerbyturistbyra)

## Nyhetstidningar

Vimmerby Tidning

## Larmnummer

112

## Turistinformation

Vimmerby Turistbyrå

Adress: Rådhuset 1

Tel: +46 492 310 10

Email: [info@vimmerby.com](mailto:info@vimmerby.com)

