



Foto: Christoph Nolte/unsplash



Jens Ottoson/Shutterstock.com



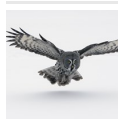
Andreas Gradin/Shutterstock.com



Hendrik Morkel/Unsplash

Vildmark och orörd natur lockar besökare till Swedish Lapland och erbjuder hisnande vinteräventyr, utflykter längs floder och spännande vandringar. Lär känna den unika samiska kulturen och koppla av i renslåden medan du tittar på det bländande norrskenet dansa på himlen ovanför. Nationalparkerna och den förförliska smaken av ren, öring och arktiska hallon ger färg till din semester. Här kan du upptäcka hemligheterna i gruvorna och traditionella marknadsplatser. På sommaren kan du njuta av en sol som aldrig vill gå ner.

### Featured



#### Lappugglan "Strix nebulosa..."

Great Grey Owl är en häpnadsväckande 2,5 m hög Strix nebulosa, snidad i trä....



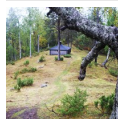
#### Tärendö Hembygdsgård

Museet visar Tornedalens rustika kultur i 22 byggnader och cirka 2 000 utstä...



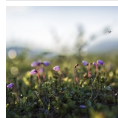
#### Pajala Soltorget

En av världens största solur ligger mitt i Pajala centrum. Med en diameter p...



#### Struves meridianbåge (Pajala)

Struve Geodetic Arc är en kedja av undersökningstrianguleringspun



#### Vasikkavuoma

Vasikkavuoma är den största höframställningsmyren i Norden, om inte i Europa...

### Topp 5



#### Norrsken & midnattssol

Ljus spelar en central roll i denna del av Sverige. Vinternätterna lyser upp...



#### Hundspann

Ge dig ut på ett spännande vinteräventyr genom att uppleva den spännande akt...



#### Tärendö kyrka

De första stenblocken till kyrkans grundmurar bröts 1875 i Kenttäröva. Samma...



#### Laestadiusmuséet & -pörtet...

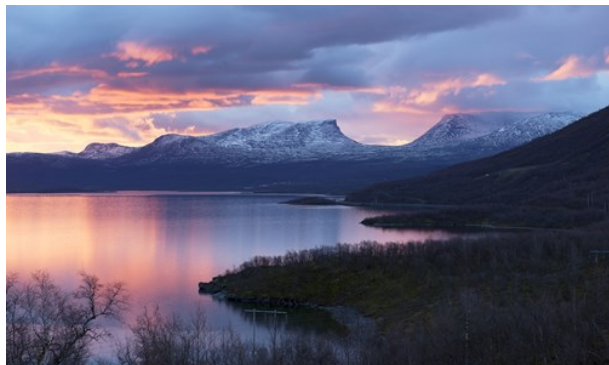
Laestadiusmuséet blev bostad för Pajalas första pastor, nykterhetskampanjen,...



#### Vandring från Nivalehto ti...

Vandringen är ca 11 km. Leden passerar genom en gammal skog kantad av öppna ...

## REGIONEN



*Pitiya Phinjongsakundit/Shutterstock.com*

Samerna är och kommer att fortsätta att vara en omistlig del av Swedish Lapland. Deras seder för kultur, matlagning och renskötsel påverkar i hög grad de som bor här idag - ett exempel är den traditionella samiska maträtten Souvas, gjord av rökt renkött (serveras på många av de lokala restaurangerna). Här i Lapland får besökarna chansen att lära sig om och förstå det infödda samernas historia, liv och kultur.

Vintern är en underbar tid för alla som älskar snö och vintersport. Det finns ett otaliga antal backar och spår för skidresor. Det är inte förvånande att de svenska skidmästarna, med Ingemar Stenmark och Anja Pärson i spetsen, kommer från Lapplands Tärnaby. En skotersafari under några dagar tar dig ut i naturen. Om du vill ha en mer naturlig känsla, kanske du föredrar en tur med hundspann över stora snövidder, allt under de färgglada kaskaderna av norrskenet. De är tydligt synliga i polarnatten, den tid på året då solen inte når över horisonten.

Här är snö och is byggmaterial för det oemotståndliga Icehotel i Jukkasjärvi, som byggs på nytt varje år. Den nordliga kylan här är bekvämare än kylan i södra Sverige eftersom luftfuktigheten här är ojämförligt lägre. Kom dock ihåg att klä dig i lager innan du går ut på

snöiga resor.

Sommaren är utsökt vacker och perfekt för vandringar längs fjällstigarna. Att fiska på en sjö eller längs de mäktiga floderna är en unik upplevelse och glädje när din fångst vrider sig i armarna. Om du å andra sidan vill testa ditt mod är forsränning ett bra alternativ. Vid den här tiden på året blir det aldrig riktigt mörkt eftersom midnattssolen skiner dygnet runt. Prova en helikoptertur för en fantastisk utsikt över området.

Lappland är ett kulturrikt område där världsarvet Gammelstaden i Luleå har en unik position. Kyrkorna i Jukkasjärvi och Kiruna är imponerande vackra och du bör inte missa Silvermuseet i Arjeplog. Att delta i en bastu här är en tradition att följa. Du får också flera möjligheter att köpa minnesmärken och besöka lokala hantverkare som genom sitt arbete bevarar gamla kulturer, inte minst den samiska kulturen.

Det handlar inte bara om det förflutna här i Lappland - besök Esrange Space Center, som skickar forskningsraketer till rymden och - så småningom - kan bara bli utgångspunkten för mänskliga expeditioner.

## SE & GÖRA



Jens Ottoson/Shutterstock.com

Lappland är Sveriges nordligaste region, som ger en stadig ström av äventyrliga sysslor året runt. Huvudattraktionen är Lapplands unika och storslagna orörda vildmark, som lockar besökare inte bara från Sverige utan från hela världen. Om du någonsin blickar ut över Rapadalen i Sareks nationalpark eller besöker världsarvet Laponia, kommer du omedelbart att veta varför detta hörn av världen har rykte om sig att vara exceptionellt fantastisk.

## Norrskan & midnattssol



Ljus spelar en central roll i denna del av Sverige. Vinternätterna lyser upp tack vare det bländande norrskenet som flyter över himlen i olika färger.

Om du är riktigt tyst kan du höra hur de knäcker. Under sommarmånaderna blir nätterna aldrig mörka tack vare midnattssolen som slösar bort sitt ljus.

Foto: Jens Ottoson/Shutterstock.com

## Hundspann



Ge dig ut på ett spännande vinteräventyr genom att uppleva den spännande aktiviteten att rida på en släde som dras av ett team av livliga

hundar. Kombinationen av den snabba takten och det fantastiska vinterlandskapet säkerställer att minnen från denna roliga slädtur dröjer kvar i ditt sinne långt efter att äventyret är slut.

Företag som arrangerar hundspannsturer:

Wilderness Life

Auksjaur 16, Arvidsjaur

+46 73 914 09 11

Northern Nature Experience

Kiruna

+46 703 21 91 08

Foto: Sander van der Werf/Shutterstock.com

## Tärendö kyrka



De första stenblocken till kyrkans grundmurar bröts 1875 i Kenttärova. Samma år färdigställde F. R. Ekberg ritningarna av arkitekten. Kungliga

Majestät beslutade dock 1877 att kyrkan och skolhuset skulle byggas i samma område: Nivankorvanmaa. En betydande restaurering inträffade 1941, som behandlade strukturella och inre förändringar, och kyrkan invigdes 1942. Restaureringen inkluderade nya bänkar, borttagning av värmekaminen och elektrisk belysning.

Foto: Mestos/CC BY-SA 3.0/Wikimedia(image cropped)

Adress: Laestadiusvägen 38, Pajala

Internet: [www.svenskakyrkan.se/pajala/tarendo-kyrka](http://www.svenskakyrkan.se/pajala/tarendo-kyrka)

### Laestadiusmuséet & -pörtet (Pajala)



Laestadiusmuséet blev bostad för Pajalas första pastor, nykterhetskampanjen, botanikern och forskaren Lars Levi Laestadius.

Platsen användes i många år efter hans död som hyresgästhus och även under andra världskriget som en militär kaserner.

Foto: [lin208/cc by-sa 4.0/wikimedia\(image cropped\)](https://commons.wikimedia.org/wiki/File:Lin208/cc-by-sa-4.0/wikimedia(image%20cropped))

Adress: Læstadiuspörtet, Laestadiusvägen 38, Pajala

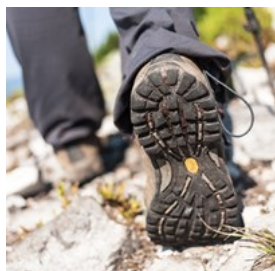
Öppettider: Öppet under sommaren med turer och café

Telefon: +46 978 758 80

Internet: [www.svenskakyrkan.se/pajala/laestadiusmuseet](http://www.svenskakyrkan.se/pajala/laestadiusmuseet)

Email: [laestadiusmuseet@pajala.se](mailto:laestadiusmuseet@pajala.se)

### Vandring från Nivalehto till Jupukka

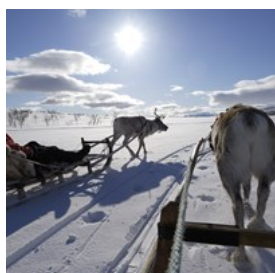


Vandringen är ca 11 km. Leden passerar genom en gammal skog kantad av öppna fält där du kan njuta av olika upplevelser i naturen, samt bevittna lokalt djur- och växtliv. Vattnet är klart och rent så att du kan dricka direkt från bäcken eller från en källa.

Foto: [Alexander Ishchenko/Shutterstock.com](https://www.shutterstock.com/image-photo/alexander-ishchenko)

Mer info: Promenaden tar cirka 4 timmar. Använd rejäla utomhuskläder och robusta skor

### Slädtur med renar



I Swedish Lapland får du många möjligheter att ta en slädtur med renar, en utmärkt chans att lära känna regionens vilda djur. Låt dig köras genom ett snöigt landskap, en upplevelse definitivt

utöver det vanliga.

Ett företag som arrangerar slädturer med renar är Nutti Sámi Siida som ligger i Jukkasjärvi.

Foto: [BMJ/Shutterstock.com](https://www.shutterstock.com/image-photo/bmj)

Adress: Nutti Sámi Siida, Marknadsvägen 84, Jukkasjärvi

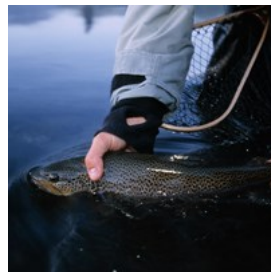
Telefon: +46 980 213 29

Internet: [nutti.se](http://nutti.se)

Email: [connect@nutti.se](mailto:connect@nutti.se)

Mer info: Du kan också kontakta din lokala turistbyrå för att hitta närmaste researrangör.

### Fiske i Lappland



Lappland är Europas sista vildmark, ett riktigt paradiset för fiskare. Lappland erbjuder många möjligheter till stora fiskeäventyr, både med

flugor och bete.

Fiskesäsongen är kort och intensiv, sommarnätterna är ljusa och under juni och juli faller solen aldrig under horisonten. Det finns fem fritt strömmande floder, bäckar, skogssjöar och fjällsjöar och fisken sover aldrig. Ta med kaffekanna, tändstickor och något att äta så att du har tillräckligt med energi för att fiska hela natten.

Foto: [BMJ/Shutterstock.com](https://www.shutterstock.com/image-photo/bmj)

Internet: [rajamaa.com](http://rajamaa.com)

### Jakt

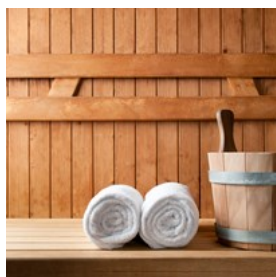


Jakt är en stor del av kulturen och traditionerna här i norr, och det har varit ända sedan de första invånarna bosatte sig i området. Så nära naturen, lokalbefolkningen har haft en unik möjlighet att följa hjortpopulationer, känna igen

individer, och få en god förståelse för vilt, vilket säkerställer hållbar jakt på en livskraftig djurpopulation.

Foto: Allan Johansson/Shutterstock.com

### Bastu



Kasta stressen, lossa trånga muskler och lossa dina tankar medan du sitter i den heta timmerbastun vid floden Lainio. Efter din bastu session, ta ett dopp i snön eller dyk ner i floden för att svalka dig. Det finns också en badtunna på terrassen vid floden om du hellre njuter av frisk luft och varmt vatten istället för bastun.

Foto: Rido/Shutterstock.com

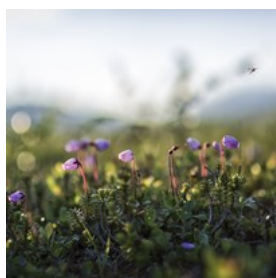
Adress: Norra Byavägen 132, Kangos

Telefon: +46 70 343 54 20

Internet: laplandguesthouse.com

Email: info@laplandguesthouse.com

### Vasikkavuoma



Vasikkavuoma är den största höframställningsmyren i Norden, om inte i Europa, och täcker cirka 250 hektar. Under sin storhetstid var detta expansiva område prickat med cirka 350 lador, ett bevis på den historiska praxis att skörda sedge och hästsvans för foder av lokala bönder. Även om antalet har minskat till 70 återstående lador, bevarar Vasikkavuoma ekon från en svunnen tid och de jordbrukstraditioner som en gång blomstrade i detta unika landskap.

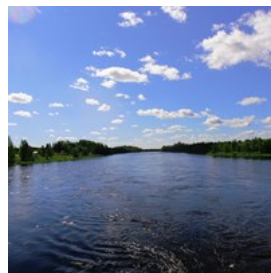
Foto: Patrick Lienin/Shutterstock.com

Adress: Vasikkavuoma, Pajala

Internet:

uddautflykter.se/guide/norrbotten/vasikkavuoma-slattermyr

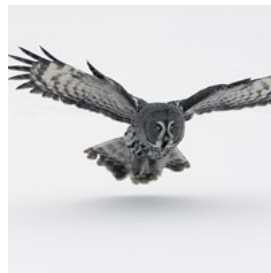
### Tärendö älv



Tärendöälven är den näst största bifurkationen i världen och sträcker sig över 52 km med en markant fallhöjd på 35 meter. Känd för sina imponerande nio forsar, visar detta flodsystem den naturliga skönheten och dynamiska vattendrag som bidrar till regionens unika landskap.

Foto: Lantgård/CC BY-SA 4.0/Wikimedia(image cropped)

### Lappugglan "*Strix nebulosa lapponica*", Pajala



Great Grey Owl är en häpnadsväckande 2,5 m hög *Strix nebulosa*, snidad i trä. Det antogs som symbol för Pajala 1995. Ugglan hotades av utrotning i början av 1970-talet och de enda häckningsplatserna fanns här i Pajala-kommunen.

Foto: Erni/Shutterstock.com

### Struves meridianbåge (Pajala)



Struve Geodetic Arc är en kedja av undersökningstrianguleringspunkter som sträcker sig från Hammerfest i Norge hela vägen till Svarta havet. De imaginära linjerna går genom tio länder och över 2 820 kilometer. Genomförd mellan 1816 och 1855 av astronomen Friedrich Georg Wilhelm Struve, representerade denna undersökning den första exakta mätningen av ett långt segment av en meridian, vilket hjälpte till

att fastställa planetens exakta storlek och form.

Sverige har sju mätpunkter och fyra av dem finns på världsarvslistan (på fjällen Tynnyrilaki, Jupukka, Pullinki och Perävaara). Bergstoppen avslöjar en vidsträckt utsikt.

Foto: DalbyLennart/cc by-sa 4.0/wikimedia(image cropped)

Adress: Struves meridianbåge, Jupukka

Internet: whc.unesco.org/en/list/1187

Mer info: Qithin Pajala, ca 10 km från Pajala cnter längs Rv 99.

### Pajala Soltorget



En av världens största solur ligger mitt i Pajala centrum. Med en diameter på 38,33 m. har solur ett rustikt stamutseende och det

finns en park runt den. Kom hit för att få en känsla av hur tiden mättes av våra förfäder i gamla dagar.

Foto: Silaks/CC BY-SA 4.0/Wikimedia(image cropped)

Adress: Kirunavägen, Pajala

### Lovikka



Lovikka är en liten stad känd för sitt traditionella skandinaviska hantverk - Lovikka-vantarna.

Tillverkade av filtat ullgarn, representerar

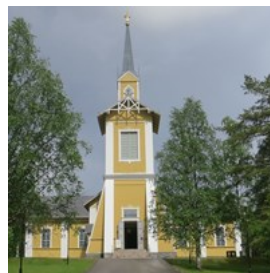
dessa vantar värme och komfort, unikt utformade för att motstå det kalla klimatet i norra Sverige. Lovikka är stolt över sina vantar, till och med värd för ett litet museum tillägnad dess historia och hantverk. I Lovikka kan besökarna också förundras över världens största "Lovikkavanten", en kolossal svensk handske som står på 3,5 meter, stolt dokumenterad i

Guinness rekordbok 2002. Äkta Lovikka handskar, som fortfarande produceras idag, finns att köpa, så att besökare kan ta hem en bit av denna rika hantverkstradition.

Foto: Silaks/CC BY-SA 4.0/Wikimedia(image cropped)

Adress: Lovikka

### Pajala kyrka



En av de största träkyrkorna i Sverige, med anor från 1700-talet, Pajala kyrka byggdes ursprungligen i Kengis på 1790-talet men flyttade

till Pajala 1879. Kyrkan har fortfarande en slående likhet med sitt ursprungliga jag och är ett landmärke som är svårt att missa när man är i Pajala.

Foto: lin208/CC BY-SA 4.0/Wikimedia(image cropped)

Adress: Kyrkallén, Pajala

Internet: www.svenskakyrkan.se/pajala

### Tärendö Hembygdsgård



Museet visar Tornedalens rustika kultur i 22 byggnader och cirka 2 000 utställningar - en av Norrbottens största samlingar. Ta dig tid för

ett besök i Tärendöområdet.

Foto: Mestos/cc by-sa 3.0/wikimedia(image cropped)

Adress: Tärendö Hembygdsgård, Bifurkationsvägen 25, Tärendö

Telefon: +46 978 202 81

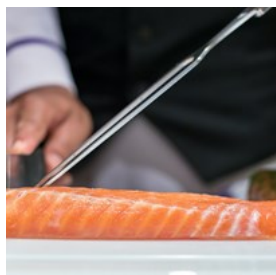
## ÄTA



Michael Krantz/Shutterstock.com

I Swedish Lapland spelar fisk och vilt, särskilt renar, en central roll i det lokala köket. Den vanliga rätten som kallas souvas, rökt renkött bör helst avnjutas i det samiska tunnbrödet "gáhkko" tillsammans med lingon. Lägg till rätterna av björn, bergsöring, ripa, fin sikrom från Kalix med moreller och arktiska hallon för att komplettera måltiden. Avsluta med lokalt tillverkad choklad eller en bit 'kaffeost', eller kaffeost. I detta mångsidiga kulinariska rike är du garanterad en oöverträffad matupplevelse.

### Tannavallen Tavern & Hotell (Pajala)



Oavsett om det är en tillfredsställande måltid eller en lugn stund med en drink du letar efter, arenan ger en perfekt blandning av komfort, kulinariska läckerheter, och naturskön charm, med en pittoresk utsikt över Torne älv.

Foto: ne3p/Shutterstock.com

Adress: Tannavägen 61, Pajala

Telefon: +46 978 714 00

### Thai Dan Sai (Pajala)



På Thai Dan Sai, diners transporteras till hjärtat av Thailand med en autentisk middagsupplevelse. Denna thailändska

restaurang, som ägs av passionerade thailändska kockar, utstrålar en äkta kärlek till det kulinariska hantverket. Menyn har en rad läckra skaldjursrätter och traditionella thailändska rätter, sakkunnigt tillagade med äkta kryddor och fisksåser.

Foto: Thunchit Wonghong/Shutterstock.com

Adress: Medborgarvägen 3, Pajala

Öppettider: Tis-tors 11-20, fre 11-21, lör 14-21, sön & mån stängt

Telefon: +46 72 731 30 77

### Icehotel Restaurant (Jukkasjärvi)



Njut av en unik kulinarisk upplevelse på Icehotel Restaurant, där menyn visar det bästa av lokala arktiska smaker.

Restaurangen hämtar råvaror från det omgivande området och erbjuder delikatesser som ren, älg, röding och bramble bär. Gästerna kan välja mellan de olika alternativen på à la carte-menyn eller välja Ismenyn, komplett med ett noggrant utvalt vinpaket. Den konstnärliga känslan av Torneälvens vackra is förhöjer matupplevelsen, formar bordsinredning, tallrikar och skålar med en distinkt arktisk charm.

Foto: Ibrahim Boran/Unsplash

Adress: Marknadsvägen 63, Jukkasjärvi

Telefon: +46 980 668 00

Internet: [www.icehotel.com/food-drinks](http://www.icehotel.com/food-drinks)

Email: [reservations@icehotel.com](mailto:reservations@icehotel.com)

### Restaurang CG (Luleå)



Restaurang CG rankas bland de finaste i Luleå. Här serveras lokala rätter tillagade med färska råvaror och fokuserar starkt på nötkött och vilträtter. Fisk- och skaldjursälskare och växtbaserade ätare kommer inte heller att förlora sig. På kvällarna förvandlas arenan till en cocktailbar.

Foto: Andrey Bayda/Shutterstock.com

Adress: Storgatan 9, Luleå

Öppettider: Mån-tors 17-23, fre & lör 17-midnatt, sön stängt

Telefon: +46 920 20 07 00

Internet: restaurangcg.se

Email: info@restaurangcg.se

### Hemmagastronomi (Luleå)



Hemmagastronomi är en unik restaurang i Luleå och serverar eleganta lokala rätter och har en delikatessdisk där ostar, vin och kött finns att köpa.

Foto: Thidarii/Shutterstock.com

Adress: Norra Strandgatan 1, Luleå

Telefon: +46 920 22 00 02

Internet: www.hemmagastronomi.se

### Bistron (Luleå)



Beläget i en naturskön plats vid vattnet, är Bistron den perfekta lunchplatsen i Luleå. Det erbjuder en lunchmeny med fast pris, som inkluderar en salladsbuffé, ett urval av en av tre varma lokala rätter tillsammans med bröd, och varmt kaffe eller te. Dessutom erbjuds en

bistromeny med härliga rätter som ankbröst, lammstall, biff, fisk och skaldjur.

Foto: Viktor Hanacek/Shutterstock.com

Adress: Norra Strandgatan 3, Luleå

Öppettider: Mån-tors 11-13 / 17-22:30; Fre 11-13 /

16-22:30; lör 16-22:30, sön stängt

Telefon: +46 920 52 31 00

Internet: bistron.se

Email: info@bistron.se

### Chowkeeng (Luleå)



Asiatisk restaurang i hjärtat av Luleå, serverar kinesiska, indiska och koreanska rätter till rimliga priser för lunch (buffé) och middag.

Foto: Darren Kim/cc by 2.0/Flickr(image cropped)

Adress: Stationsgatan 27, Luleå

Öppettider: Mån-tors 11-14 / 16-21; Fre 11-14 / 16-22; lör 15-22, sön 15-21

Telefon: +46 920 120 33

Internet: www.chowkeeng.se

Email: info@chowkeeng.se

### Camp Ripan (Kiruna)



Även om ditt val av boende inte föll på Camp Ripan, finns en kväll på den eleganta restaurangen på Kirunas "att göra-lista". Njut av de lokala smakerna av renar garnerade med lingon tillsammans med en mängd andra måltider. Fasta lunch- och middagsmenyer som erbjuds.

Foto: Kzenon/Shutterstock.com

Adress: Campingvägen 5, Kiruna

Telefon: +46 980 630 00

Internet: ripan.se

## BARER & NATTLIV



wavebreakmedia/Shutterstock.com

De mindre städerna i Swedish Lapland har relativt lugnt nattliv. Du kan fortfarande hitta några barer och nattklubbar på hotellen eller i de största städerna. Under de senaste åren har några intressanta mikrobryggerier börjat dyka upp i Lappland. Så varför inte ge de lokala produkterna en smak?

Nattlivet är också ganska speciellt under sommaren i norra Sverige på grund av midnattssolen, när det förblir ljus hela natten. De flesta aktiviteter på dagtid som att spela golf, paddla, simma, och ridning görs vanligtvis på natten under denna period - så missa inte chansen att uppleva dessa under de små timmarna på morgonen, även om det bara är för att skryta.

### Hotell Smedjan (Pajala)



Hotel Smedjan i Pajala erbjuder en levande social scen med en rad spännande evenemang - från pubkvällar till disco fester till levande musik.

Omfamna den svenska traditionen "Fredagsmys", eller mysiga fredagar, med ett veckoskiftande tema. På plats finns det också en nattklubb (endast öppen ett par gånger i månaden) där du kan njuta av levande musik och

disco vibbar.

Foto: Veronika Galkina/Shutterstock.com

Adress: Fridhemsvägen 1, Pajala

Telefon: +46 978 108 15

Email: info@hotellsmedjan.se

### The Bishops Arms (Kiruna)



Bishops Arms är en nattfavorit i Kiruna, och av goda skäl - det finns knappast en annan bar i området med en atmosfär så varm och välkomnande (engelsk pubstil), och en dryckeslista så omfattande (gott om öl och viner erbjuds). Mat serveras också.

Foto: Brent Hofacker/Shutterstock.com

Adress: Föreningsgatan 6, Kiruna

Telefon: +46 980 155 00

Internet: [www.bishopsarms.com/vara-hotell/kiruna](http://www.bishopsarms.com/vara-hotell/kiruna)

Email: kiruna@bishopsarms.com

### Icebar (Jukkasjärvi)



Ett besök i baren på Sveriges ikoniska Icehotel i Lappland är ett måste för dig som söker en verkligt unik och minnesvärd upplevelse.

Tillverkad helt av is, inklusive sätena, borden, menyn, och baren själv, interiören är en intressant visning av fryst konstnärskap. Njut av drycker som serveras i isglas, gjorda av den orörda isen i den närliggande Torne älv.

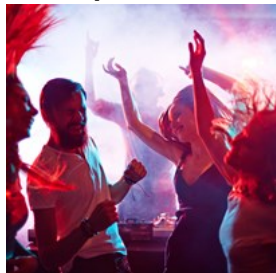
Foto: Isabell Schulz/CC BY-SA 2.0/Flickr(image cropped)

Adress: Marknadsvägen 63, Jukkasjärvi,

Telefon: +46 980 668 00

Internet: [www.icehotel.com](http://www.icehotel.com)

### O'Learys (Luleå)



O'Learys del i Luleå är mycket speciell - det är inte bara en bar utan ett helt nöjescenter med bowlinghall, spelhall, biljardbord, stora platt-TV-apparater och till och med en liten biograf. På natten är gästerna mer än välkomna att använda det utsedda dansgolvområdet.

Foto: Pressmaster/Shutterstock.com

Adress: Västra Varvsgatan 25, Luleå

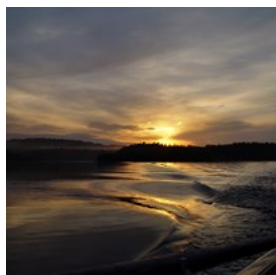
Öppettider: Tis & ons 17-22, tors 17-23, fre & lör 17-03, sön & mån stängt

Telefon: +46 920 22 85 80

Internet: olearys.se/lulea-event-center

Email: lulea@olearys.se

### Kryssa skärgården i Swedish Lapland



Ge dig ut på ett unikt Lapplandsäventyr med en kryssning längs den natursköna Bottenviken. Välj bland en mängd olika alternativ, inklusive en showkryssning med levande musik, en kvällskryssning med en räkbuffé, och en norrskenskryssning, som låter dig bevittna aurororna i all sin himmelska prakt. Oavsett vilket alternativ du väljer, lovar varje kryssning en speciell och minnesvärd utforskning av Lapplands kustskönhet.

Foto: josef.stuefer/cc by 2.0/Flickr(image cropped)

Internet: www.laponia.se/en

Email: info@laponia.se

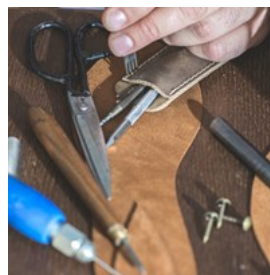
### SHOPPING



ponsulak/Shutterstock.com

Samerna har inte bara en distinkt matkultur utan också en lång tradition av musik, hantverk och träslöjd. De utsökt tillverkade tenntrådbroderierna är unika för Swedish Lapland och finns i en mängd olika utföranden. Renar intar en central position inom folkkonst och fungerar som material för många fina föremål gjorda av renskinn och renhorn. Förutom renar är många vackra föremål gjorda av trä. Om du letar efter välsorterade varuhus med alla nödvändigheter du behöver för din resa på ett ställe, hittar du dessa också i Lappland.

### Kero Försäljning (Sattajärvi)



Sedan 1929 har detta familjeföretag tillverkat läderskor i Sattajärvi, Swedish Lapland. Produkterna tillverkas för hand och deras erfarenhet garanterar högkvalitativt läder. Andra produkter du kan köpa är väskor, babyhandskar och tofflor.

Foto: Deyan Georgiev/Shutterstock.com

Adress: Sattajärvi 320, Pajala

Telefon: +46 978 600 00

Internet: www.kero.se

### Storheden (Luleå)



Bara 8 km från centrala Luleå ligger Storheden, ett shoppingparadis som också är hem till Leos Leklands barnnöjescenter. Bläddra igenom dussintals butiker och butiker som säljer kläder, skor och kosmetika, plus restauranger, kaféer och stormarknader.

Foto: blurAZ/Shutterstock.com

Adress: Storhedsvägen 1, Luleå

Internet: [nyfosa.se/en/project/lulea-storheden-city](http://nyfosa.se/en/project/lulea-storheden-city)

### Ateljénord (Kiruna)



På Ateljenord vaknar Kirunas hantverkares talanger till liv, vilket ger besökarna en möjlighet att förvärva unika och autentiska verk som fångar essensen av Lapplands kreativitet. Välj bland konstverk av material som trä, ädelsilver och guld, ren, glas och målade i akvarell.

Foto: Dvortygirl/cc by-sa 2.0/Flickr(image cropped)

Adress: Torggatan 16 A, Kiruna

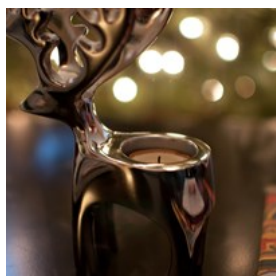
Öppettider: Mån-fre 10-18, lör 10-15, sön stängt

Telefon: +46 980 179 08

Internet: [ateljenord.com](http://ateljenord.com)

Email: [butik@ateljenord.com](mailto:butik@ateljenord.com)

### Shop in Lapland (Luleå)



Shop in Lapland ligger i världsarvet Gammelstads kyrkstad och är en one-stop shopping plats för lokal konst, hantverk och delikatesser. Kolla in de exotiska samiska armbanden och andra smycken som ger perfekta presenter och souvenirer från din resa mot norr.

Foto: Patrick Connelly/CC BY-SA 2.0/Flickr(image cropped)

Adress: Rutviksvägen 40, Luleå

Telefon: +46 70 690 58 09

Internet: [www.shopinlapland.com](http://www.shopinlapland.com)

Email: [info@shopinlapland.com](mailto:info@shopinlapland.com)

### Sámi Duodji (Jokkmokks)



Om du är i Jokkmokks, missa inte det bästa stället att förundras över (och eventuellt fylla på) traditionella samiska hantverk. De flesta föremålen som säljs är gjorda av naturmaterial, inklusive renskinn och horn. Handgjorda textilier, kläder och smycken är bland några av de saker du kan förvänta dig att hitta.

Foto: Zouavman Le Zouave/CC BY-SA 3.0/Wikimedia(image cropped)

Adress: Porjusvägen 4, Jokkmokks

Öppettider: Mån-fre 12-16, lör & sön stängt

Telefon: +46 971 65 64 91

Internet: [sameslojdstiftelsen.com/eng](http://sameslojdstiftelsen.com/eng)

Email: [info@sameslojdstiftelsen.com](mailto:info@sameslojdstiftelsen.com)

### BRA ATT VETA



Chris K/cc by-sa 2.0/Flickr (image cropped)

### Luleå flygplats (LLA)



Luleå Airport är en av de största flygplatserna i Swedish Lapland, dit både SAS och Norwegian flyger från. Luleå flygplats ligger bara sju kilometer från centrum.

Från och till Luleå Airport finns busstrafik. Du kan köpa din biljett med kreditkort på bussen men observera att de inte accepterar kontanter. Det finns också förbetalda resebiljetter och 3-dagars turistikort från Luleå Lokaltrafik (LLT) som du kan köpa på Mat & Fika café på Luleå Airport och i den så kallade Quickomat, en biljettautomat som du hittar på busshuset utanför flygplatsterminalen. I Quickomat kan du också köpa kredit till ditt busskort och kontrollera saldot.

Det finns också en taxistation utanför terminalen eller så kan du förboka Flygtaxi så att taxin anländer samtidigt som ditt flyg.

På Luleå Flygplats kan du hyra bil hos Hertz, Avis, Europcar, Budget och Mabi. Alla biluthyrningskontor ligger precis intill ankomsthallen.

Foto: Juan Garces  
Internet: [www.swedavia.se/lulea](http://www.swedavia.se/lulea)  
Email: [info@luleaairport.se](mailto:info@luleaairport.se)

### Kiruna flygplats (KRN)



En annan huvudflygplats i Swedish Lapland är Kiruna Airport och både SAS och Norwegian flyger hit. Flygplatsen ligger cirka 9 kilometer från Kiruna centrum.

Från Kiruna flygplats går bussar varje dag till Kiruna centralstation, Abisko, Björkliden, Riksgränsen och Narvik/Norge. Flygbussen avgår vanligtvis 30 minuter efter ankomst och justeras vid eventuell försening. Du kan köpa din biljett från busschauffören ombord. Kontanter och de flesta kreditkort accepteras. (Observera: ingen bankomat för kontantuttag på Kiruna Airport.)

Ett annat sätt att resa till din destination är med taxi. Du kan boka en taxi eller bara gå utanför terminalen.

På Kiruna Flygplats erbjuder de hyrbilsföretag som Avis, Europcar och Hertz.

Foto: Juan Garces  
Internet: [www.swedavia.se/kiruna](http://www.swedavia.se/kiruna)  
Email: [info@kirunaairport.se](mailto:info@kirunaairport.se)

### Pajala flygplats (PJA)



Den lilla Pajala flygplats ligger cirka 15 kilometer från Pajala centrum och har goda förbindelser till Luleå och Tallinn. Du kan ta taxi till din destination eller så kan du hyra en bil från flygplatsen.

Foto: Juan Garces  
Adress: Momman Kangas 1, Pajala  
Telefon: +46 978 129 60  
Internet: [www.pajala.se/pajala-airport](http://www.pajala.se/pajala-airport)  
Email: [airport@pajala.se](mailto:airport@pajala.se)

## Kollektivtrafik



Du hittar många bussbolag i hela Lappland, både privata och offentliga som tar dig runt i de olika delarna av Swedish Lapland. Du kan till och med spendera timmar på att hoppa från buss till buss för att nå din destination.

I Swedish Lapland kan du kolla in LTN-bussarna i Norrbottens del av Lappland. I Västerbottensdelen hittar du bussbolaget Länstrafiken bussar.

Pajala har ett omfattande nätverk av busslinjer till många sevärdheter från busstationen Malmen.

Foto: Pierre-Luc Auclair  
Internet: [www.ltnbd.se](http://www.ltnbd.se)  
Mer info: [www.tabussen.nu](http://www.tabussen.nu)

## Taxi



De stora stadsdelarna har ofta sina egna taxitjänster. För mer information och hjälp, kontakta ditt hotell eller närmaste turistbyrå.

Foto: ArrivalGuides

## Apotek



Lappland.

Den stora apotekskedjan i Sverige heter Apoteket. Apoteket driver apotek över hela landet, inklusive olika platser i norra regioner som

Foto: Gemma Garner

Adress: Apoteket Lappugglan, Malmen, Pajala

Telefon: +46 77 145 04 50

Internet: [www.apoteket.se](http://www.apoteket.se)

## Telefon



Landskod 46. Varje uppringningsområde har sitt eget specifika nummer.

Foto: Jardson Almeida

## Elektricitet

220–240 V AC, 50 Hz



Foto: Stirling Tschan

## Folkmängd

91 333 (2017)

## Valuta

Svenska kronor, SEK

## Öppettider

Vanliga öppettider är från måndag till fredag 10–17 och lördag 10–13. De flesta företag stänger på söndag. Ibland gäller förlängda öppettider under helgdagar och helger.

## Internet

[www.swedishlapland.com](http://www.swedishlapland.com)

## Nyhets tidningar

Norrländska Socialdemokraten: [nsd.se](http://nsd.se)

Norrbottens-Kuriren: [kuriren.nu](http://kuriren.nu)

## Larmnummer

112

## Turistinformation

Turistbyrån Kiruna

Malmvägen 9B, Kiruna

+46 980 188 80

Öppet mån–lör 10–15, sön stängt

