



# Skövde

i samarbete med skövde

Foto: Tobias Andersson / Next Skövde



Next Skövde

Inbäddat mellan Sveriges största sjöar, Vänern och Vättern, är Skövde en pittoresk stad inramad av det blommande berget Billingen. Skövde pulserar med kulturevenemang året runt, underhållning och sport. Medan Billingen erbjuder en naturlig fristad med vattenfall, små sjöar och naturreservat för friluftsentusiaster. Dessutom är tillgängligheten en höjdpunkt, eftersom det tar bara en timme från Göteborg och två från Stockholm att nå denna dynamiska stad, vilket gör det till ett bekvämt resmål för olika upplevelser.



I99pema/CC BY-SA 3.0/Wikimedia



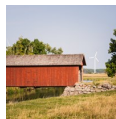
GPSLeo/CC BY-SA 4.0/Wikimedia

## Featured



### Vallevägen

I detta vackra landskap med små sjöar, flödande fält av guld, betesmark och ...



### Vaholms Brohus

Vaholms Brohus är en täckt bro som leder över floden Tidan. Påstås byggdes d...



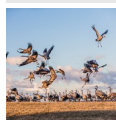
### Kulturreseptat Vallby Sörg...

Vallby Sörgården Kulturreseptat i Tidan är en unik levande påminnelse om tra...



### Stellas Lekland

Stellas Lekland lovar en rolig dag för barn i alla åldrar. Lekplatsen har en...



### Hornborgasjön

Vackert beläget vid foten av berget Billingen, Hornborgasjön är en av de vik...

## Topp 5



### Arena Skövde

Arena Skövde är en mångsidig multianläggning där du kan träna, bada och varv...



### Skövde Kulturhus

Intresserad av kultur? Då är du på rätt plats! Skövde var den första staden ...



### Silverfallet

Vid naturreservatet Silverfallet-Karlsfors rinner ett imponerande vattenfall...



### Askeberga

I Askeberga, nära Tidan, ligger ett av Sveriges spännande mysterier - ett im...



### Helénsparken

I hjärtat av Skövde är Helénsparken en charmig grön oas med lekplats och pit...

## OM STADEN



Next Skövde

Legenden berättar att Skövde blev handelscentrum på 1100-talet när pilgrimerna kom hit för att hedra Sveriges första kvinnliga helgon Sankta Elin eller Helena som hon också kallades. Enligt legenden dödades Elin på väg hem efter en pilgrimsfärd till Jerusalem. På platsen där hon dödades föddes en källa. Både Elin's grav och våren blev en destination för pilgrimer. Med pilgrimerna kom handel och Skövde blev en naturlig mötesplats.

Skövde ligger mitt emellan de två största sjöarna i Sverige; Vänern och Vättern. Vid berget Billingen finns ett stort rekreativområde med längdskidspår, vandringsleder, små fiskesjöar och en skidbacke. Vid berget hittar du också vackra Vallebygden med gröna kullar, vattenfall, sjöar och flera naturreservat. Runt Skövde stöter du också på lämningar från dess historia i form av gravfält, medeltida kyrkor och unika stenmiljöer.

Det bästa sättet att komma hit är med tåg. Det tar bara en timme från Göteborg och två timmar från Stockholm. Skövde är den perfekta platsen om du letar efter variation. Stadens evenemangskalender är fylld med kultur, sport, och underhållning - året runt. Gå och titta på en musikal, gå på skattjakt med GPS, eller besök Sveriges coolaste vattenpark!

## SE & GÖRA



Next Skövde

I Skövde finns det mycket att uppleva om du ger dig själv lite tid. Museer, konst, natur, allt beror på dina intressen. Skövde erbjuder även lugnande aktiviteter som spa på Arena Skövde, actionfyllda äventyr och allt däremellan.

### Arena Skövde



Arena Skövde är en mångsidig multianläggning där du kan träna, bada och varva ner bekvämt under ett och samma tak. Utöver

fritidsanläggningar förvandlas Arena Skövde till en dynamisk arena som lämpar sig för elitidrott, internationella mästerskap, konserter, mässor och bowling.

Foto: Skövde

Adress: Egnells väg 1, Skövde

Telefon: +46 500 49 87 50

Internet: [www.arenaskovde.se](http://www.arenaskovde.se)

### Skövde Kulturhus



Intresserad av kultur? Då är du på rätt plats!

Skövde var den första staden i Sverige med ett riktigt kulturhus som samlar en teater, ett konsthall, ett konstmuseum, ett bibliotek och en

biograf. På teatern kan du till exempel se allt från lokala produktioner till älskade svenska artister, komiker och internationella gäster.

Foto: Skövde

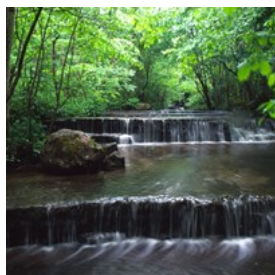
Adress: Trädgårdsgatan 9, Skövde

Telefon: +46 500 49 80 99

Internet: kulturiskovde.se/kulturhus

Email: skovdekommun@skovde.se

### Silverfallet



Vid naturreservatet Silverfallet-Karlsfors rinner ett imponerande vattenfall ner över klipporna. Fallen är mest populära på våren när

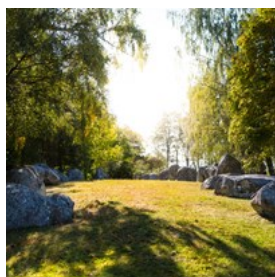
vattennivån är som högst. Området är rikt på sällsynt flora och perfekt för en söndagsutflykt.

Du kan också se rester från den största alunoperationen i Skaraborg, som övergavs 1856.

Foto: Skövde

Adress: Silverfallet

### Askeberga



I Askeberga, nära Tidån, ligger ett av Sveriges spännande mysterier - ett imponerande stenmonument med 24 stora stenar arrangerade

i oval form. Mitt i medeltida gods och kyrkor i det rika förflutna, syftet med dessa stenar är osäkert - kanske en marknad, parlament, eller religiös plats. Detta mysterium fortsätter att trotsa förklaringen och lämnar Askebergas sanna syfte höljt i historien.

Foto: Next Skövde

Adress: Askeberga

### Helénsparken



I hjärtat av Skövde är Helénsparken en charmig grön oas med lekplats och pittoreska butiker inrymda i historiska röda stugor. Parken har en

scen som ibland används för lokala evenemang, och inom sin tomt står Helénstugan, Skövdes äldsta byggnad. Helénstugan tros ha byggts i början av 1700-talet och är en bostadspärla som överlevde den betydande stadsbranden 1759, vilket gör den till ett unikt bevis på Skövdes historia. Stugan är uppkallad efter sina sista invånare, Lotta och Petter Helén, och bevarar en bit av stadens arkitektoniska arv.

Foto: Next Skövde

Adress: Petter Heléns gata 3, Skövde

Öppettider: 24/7

Telefon: +46 500 49 80 00

### Balthazar Science Center



Balthazar Science Center är ett dynamiskt vetenskapsmuseum för praktisk inläring och kul för alla. Besökare kan delta i interaktiva

experiment, lösa gåtor i labbet, förbättra matematiska färdigheter i Mathbazare och Braingymnasium och släppa loss kreativiteten i Makershop och Lego-fort. Spännande aktiviteter inkluderar att mäta vattenstyrkan och utforska den smarta fabriken i Virtual Reality.

Foto: Balthazar Science Center

Adress: Kavelbrovägen 2B, Skövde

Öppettider: Dagligen 10-16

Telefon: +46 500 49 87 30

Internet: www.balthazar.nu

Email: balthazar@skovde.se

## Vaholms Brohus

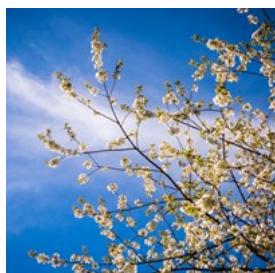


Vaholms Brohus är en täckt bro som leder över floden Tidan. Påstås byggdes den på 1700-talet och är förmodligen den enda täckta bron i hela landet. Det renoverades 1992 efter att ha varit nära en kollaps. Bron ligger på den gamla gården Vaholm, som fick sitt namn 1736.

Foto: Next Skövde

Adress: Utanför byn Tidan

## Vallevägen



I detta vackra landskap med små sjöar, flödande fält av guld, betesmark och lövskog kan du köra runt, vandra eller hyra en cykel och uppleva de sex naturreservaten. Du kan också besöka konstnärer och hantverkare längs vägen, eller varför inte övernatta på något av de mysiga boendena i området?

Nedan hittar du några tips på vad du kan se och göra:

- Silverfallet Silverfallet ligger mitt i området.

Det är mest populärt under våren men är vackert året runt med unik fauna, fina vandringsleder, och picknickplatser.

- Öglundagrottorna och Jättadalen

Ustade under kolossala fallna stenblock visar Öglundagrottorna fängslande formationer, inklusive fristående pelare av dolerit. Dessa

unika håligheter, grottor och pelare är ett utmärkande drag som pryder doleritsluttningarna i hela Billingen.

Jättadalen, en ravin skulpterad av en slingrande bäck, omfattas av branta bergsmurar. Stå på toppen av Jättadalens branta klippor, och du kommer att bjudas på en hisnande panorama över Vallebygden, som sträcker sig hela vägen till den majestätiska Kinnekulle.

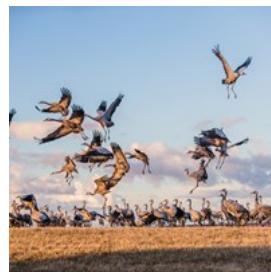
- Vandring i Valle

I området finns det många vandringsleder som tar dig runt och mellan de många små sjöarna. Kartan finns på Skövde Turistbyrå.

Foto: Märten Bergqvist/Next Skövde

Internet: [vallevagen.se](http://vallevagen.se)

## Hornborgasjön



Vackert beläget vid foten av berget Billingen, Hornborgasjön är en av de viktigaste fågelsjöarna i Europa och lockar stora mängder besökare, både fåglar och människor, varje år. På våren kan du se den berömda trandansen, och under resten av året finns det många andra unika fågelarter att titta på.

Foto: Jesper Anhede/Next Skövde

Internet: [www.hornborga.com](http://www.hornborga.com)

## Kulturresept Vallby Sörgården



Vallby Sörgården Kulturreseptat i Tidan är en unik levande påminnelse om traditionella svenska lantbrukssamhällen från

1800-talet. Detta kulturreseervat omfattar ett välbevarat hem, gårdsbyggnader och ett levande jordbrukslandskap. Huset, renoverat på 1910-talet, behåller sin 1800-talets charm och förblir i stort sett oförändrat med original inredning och utrustning intakt. Under våren, sommaren och hösten kan du delta i aktiviteter som tröskning och klippning av grödorna.

Foto: Next Skövde

Adress: Vallby Sörgården 1, Tidån

Telefon: +46 72 748 55 55

### Stellas Lekland



Stellas Lekland lovar en rolig dag för barn i alla åldrar. Lekplatsen har en hängbro, studsmattor, cykelleder och klättrväggar. För de små finns det en särskild sektion utrustad med en bollpool och flera rutschkanor.

Foto: Stellas lekland

Adress: Titanvägen 8, Skövde

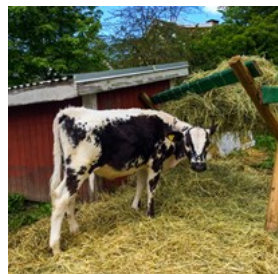
Öppettider: Dagligen 10-19

Telefon: +46 500 27 19 70

Internet: stellasleykland.se

Email: skovde@stellasleykland.se

### Aspö Gård



Aspö Gård ligger i bostadsområdet Aspö, bara några kilometer från Skövde centrum, och är en härlig stadsgård där du kan träffa djur, ta en fika på gårdscaféet eller spela på hinderbanan.

Foto: Next Skövde

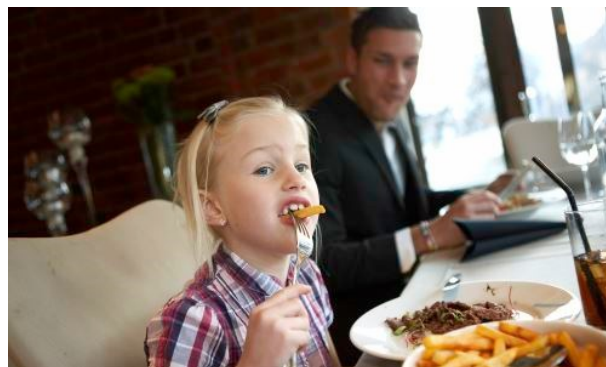
Adress: Södra Aspövägen, Skövde

Öppettider: Tis-sön 10-17, mån stängt

Telefon: +46 500 47 74 00

Internet: [www.skovdebostader.se/hyresgastguiden/aspo-gard](http://www.skovdebostader.se/hyresgastguiden/aspo-gard)

## ÄTA



Next Skövde

Vill du sitta ner och äta en god, närproducerad lunch eller kanske hembakad paj medan du tittar på folkmassorna eller natursköna ängar? I och runt Skövde hittar du det lilla landsbygdscaféet samt den livliga stadsrestaurangen.

### Restaurang Thai House



Trots namnet Thai House går denna orientaliska restaurang utöver det förväntade genom att erbjuda en varierad kulinarisk upplevelse.

Gästerna kan njuta av antingen noggrant utformade luncher à la carte eller hela spektrumet av asiatisk mat i bufféformat. Från thailändska till mongoliska till kinesiska till sushi, menyn är en resa genom den rika gobelängen av asiatiska smaker. Se när den skickliga kocken förbereder maten efter ditt val och lägger till en personlig touch till ditt kulinariska äventyr.

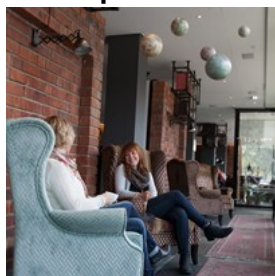
Foto: Skövde

Adress: Lärkstigen 2, Skövde

Telefon: +46 500 43 81 81

Internet: [www.thai-house.se](http://www.thai-house.se)

## Sällskapet



Restaurang Sällskapet ligger i Sveriges första riktiga kulturhus och är en fängslande kulinarisk destination omgiven av enorma glaspartier som

öppnar upp mot Skövde Kulturhus kulturhus torg. Låt dig inspireras av Sällskapetets fem personligheter när du utforskar flera fasta menyer eller väljer en personlig middagsupplevelse genom att mixa och matcha.

Foto: Skövde

Adress: Trädgårdsgatan 11, Skövde

Öppettider: Mån-tors 11-23, fre 11-midnatt, lör 12-midnatt

Telefon: +46 500 41 19 12

Internet: sallskapetskovde.se

Email: info@sallskapetskovde.se

## Den Lilla Krogen



Medan engagemanget för exceptionella ingredienser återspeglas i de läckra rätterna, är det värt att notera att upplevelsen på Den Lilla

Krogen kan luta sig mot den dyra sidan. Ändå, för dem som uppskattar förstklassig mat med tonvikt på hållbarhet, erbjuder denna restaurang en gastronomisk resa som harmoniserar modern mat med ett engagemang för färska, lokala och ekologiska produkter.

Foto: Den Lilla Krogen

Adress: Rådhusgatan 9, Skövde

Telefon: +46 500 41 11 01

Internet: denlillakrogen.se

Email: eddy@denlillakrogen.se

## Mode



En restaurang som följer vad säsongen erbjuder och har en ambition för de råvaror som kommer från regionen. Mode serverar dagens lunch i

form av en buffé med minst en vegetarisk maträtt samt kött-, fisk- eller fjäderfärätter.

Foto: Mode, Mattias Mat

Adress: Stationsgatan 3, Skövde

Telefon: +46 500 10 32 04

Internet: mattiasmat.se/mode

Email: mode@mattiasmat.se

## Pinchos



Pinchos är en nyckfull tapasrestaurang med cirkustema som serverar en rad små, smakrika rätter, plus bländande drycker.

Foto: Skövde

Adress: S:t Sigfrids gata 3, Skövde

Telefon: +46 500 41 02 00

Internet: www.pinchos.se

Email: info@pinchos.se

## Libanon Meze & Bar



Ge dig ut på en spännande smakresa till libanesisk mat på Libanon Meze & Bar. För en autentisk upplevelse, välj den klassiska menyn med

15 små rätter som visar de rika smakerna i Libanon. Restaurangen tillgodoser olika preferenser med en rad veganska och vegetariska alternativ, så att alla kan njuta av essensen av libanesisk gastronomi.

Foto: libanon meze

Adress: Torggatan 11, Skövde

Telefon: +46 500 20 10 20

Internet: [www.libanonmeze.se](http://www.libanonmeze.se)

Email: [libanonmezebar@gmail.com](mailto:libanonmezebar@gmail.com)

### Brooklyn Burger



Brooklyn Burger omfamnar en filosofi som är rotad i närproducerad och hemlagad godhet och är en svensk hamburgerkedja som levererar en förstklassig burgerupplevelse genom att erbjuda kött av högsta kvalitet, färska ingredienser, dagligt bakat bröd, tillsammans med egna dressingar och såser.

Foto: Peter Dawn/Unsplash

Adress: Hertig Johans gata 10, Skövde

Telefon: +46 500 41 60 50

Internet: [www.brooklynburger.se](http://www.brooklynburger.se)

Email: [info@brooklynburger.se](mailto:info@brooklynburger.se)

### Bombay Masala



Inbäddat i hjärtat av Skövde är Bombay Masala en framstående indisk restaurang med ett stort urval av rätter och många års kulinarisk expertis. Från traditionella curryrätter till aromatiska kryddor, Bombay Masala inbjuder kunder att ge sig ut på en smakfull resa som harmoniskt gifter sig med rikedomen i det indiska köket med den lokala svenska gommen.

Foto: kabir cheema/Unsplash

Adress: Rådhusgatan 12, Skövde

Telefon: +46 500 41 55 30

Internet: [www.bombaymasala.se](http://www.bombaymasala.se)

### Orient Palace



Transportera dina smaklökar till Asiens olika smaker på Orient Palace. Denna kulinariska oas inbjuder dig att njuta av en gastronomisk resa som spänner över kinesiska, thailändska, japanska sushi, vietnamesiska läckerheter och Hong Kong Dim sum. Oavsett om du föredrar variationen av en lunchbuffé eller de personliga valen av en à la carte-meny, Orient Palace tillgodoser dina kulinariska önskemål.

Foto: K8/Unsplash

Adress: Kyrkogatan 20, Skövde

Telefon: +46 500 48 99 89

Internet: [www.orientpalace.se](http://www.orientpalace.se)

### Mamma Mia



Mamma Mia lockar dig att njuta av Italiens smaker med sitt inbjudande italienska kök och ett urval av utsökta viner. Restaurangen erbjuder lunch och à la carte.

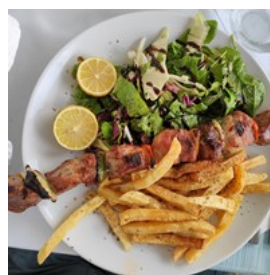
Foto: Clark Douglas/Unsplash

Adress: Hertig Johans gata 20, Skövde

Telefon: +46 500 41 20 00

Internet: [www.mammamiaskovde.se](http://www.mammamiaskovde.se)

### Mangos



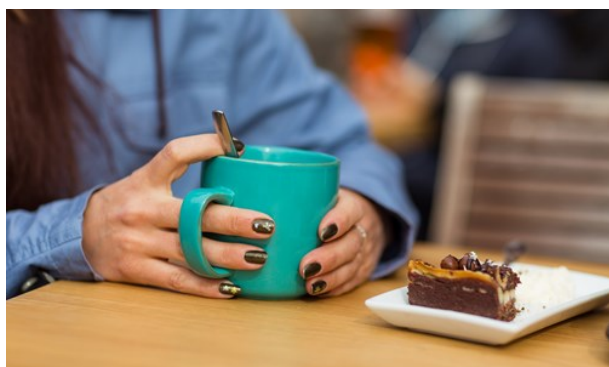
Mangos specialiserar sig på både lunch och à la carte-middag och skapar en lockande meny som sömlöst blandar olika inslag av medelhavsmat.

Från lockande tapas till saftiga Souvlaki, och en mängd olika fisk- och köttätter, den kulinariska resan på Mangos lovar en explosion av smak.

Dyk in i menyn och upptäck den harmoniska blandningen av smaker, från fräsande fajitas till tröstande pasta, varje maträtt ett bevis på Mangos engagemang för att leverera en härlig medelhavsupplevelse.

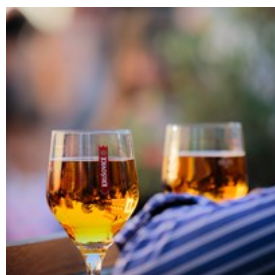
Foto: Joshua Kettle/Unsplash  
Adress: Kungsgatan 13, Skövde  
Telefon: +46 500 48 25 30  
Internet: [www.mangos.se](http://www.mangos.se)

## KAFÉER



Next Skövde

### Rådhuscaféet



Beläget i en av Skövdes äldsta byggnader, är Rådhuscaféet en charmig pärla som erbjuder mer än bara exceptionellt kaffe och läckra måltider.

Kaféet erbjuder en kulturell upplevelse med roterande konstutställningar som pryder väggarna och en livlig bar som har blivit en lokal favorit. När årstiderna förändras blir uteserveringen en magnet som lockar både besökare och lokalbefolkningen att sola sig i kvällssolen medan de njuter av ett glas vin eller en uppfriskande kall öl från baren.

Foto: Next Skövde/Mårten Bergqvist  
Adress: Rådhusgatan 9, Skövde

Öppettider: Sön-fre 11-20, lör 10-20  
Telefon: +46 500 43 77 00  
Internet: [radhuscafeet.se](http://radhuscafeet.se)  
Email: [info@radhuscafeet.se](mailto:info@radhuscafeet.se)

### Espresso House



Espresso House är Nordens största kafékedja med en betydande närvaro i Skövde. Du hittar en på Elins Esplanad och en annan på Skövdes centralstation. Förutom ett omfattande urval av kaffedrycker, Espresso House erbjuder också ett frestande utbud av bakverk, wraps, och smörgåsar.

Foto: Skövde  
Adress: Stationsgatan 7, Skövde  
Öppettider: Mån-fre 17:45-20, lör 07-19, sön 07-20  
Telefon: +46 76 521 92 48  
Internet: [www.espressohouse.com](http://www.espressohouse.com)

### Henrys Bageri



Denna mysiga plats, i hjärtat av Skövdes centrum, är den perfekta destinationen för att njuta av en typisk svensk fikaupplevelse. På Henrys Bageri flödar doften av stenuksbakat bröd genom luften, kompletterat med rikt kaffe och en mängd läckra svenska bakverk. Oavsett om du längtar efter en lätt sallad eller en rejäl smörgås, tillgodoser detta café olika smaker och skapar en varm och inbjudande atmosfär för både lokalbefolkningen och besökare.

Foto: Mårten Bergqvist/Next Skövde  
Adress: Hertig Johans gata 1, Skövde  
Öppettider: Mån-fre 09-18, lör 10-16, sön stängt  
Telefon: +46 500 27 10 70  
Internet: [henrysbageri.se](http://henrysbageri.se)

### Wayne's Coffee



Caféet serverar kaffe från Wayne's Coffees eget framstående varumärke tillsammans med bakverk tillverkade i deras eget bageri och är stolta över

att erbjuda mat gjord av de finaste naturliga råvarorna. Oavsett om du är på humör för ett snabbt och hälsosamt mellanmål, en lugn kaffenjutning eller en rejäl och utsökt lunch, Wayne's Coffee lovar en kulinarisk resa definierad av kvalitet och tillfredsställelse

Foto: Wayne's Coffee

Adress: Köpmannagatan 3, Skövde

Öppettider: Mån-fre 08-20, lör & sön 09-18

Telefon: +46 72 542 88 50

Internet: [www.waynescoffee.se/kafe/waynes-skovde](http://www.waynescoffee.se/kafe/waynes-skovde)

### Österbergs Konditori



Detta traditionella konditori med genomtänkt 1950-talstema ligger i Tidans strax utanför Skövde. Denna unika

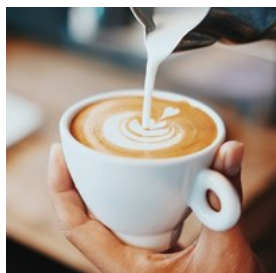
plats har gäster från långt borta som kommer att njuta av sina läckra kakor, bakverk, och kakor och uppleva atmosfären.

Foto: Skövde

Adress: Näverlundavägen 6, Tidans

Telefon: +46 500 47 00 47

### Mössebergsbagarens Veranda



På Mössebergsbagarens Veranda finns ett mysigt café som erbjuder en rad frestande godsaker. Från nybakat bröd och läckra kakor till salta

räksmörgåsar, det finns något att tillfredsställa varje begär.

Foto: Fahmi Fakhruhin/Unsplash

Adress: Norra Metallvägen 5, Skövde

Telefon: +46 500 74 98 10

Internet: [mossebergsbagaren.se/bageributiken-stallsiken](http://mossebergsbagaren.se/bageributiken-stallsiken)

Email: [verandan@mossebergsbagaren.se](mailto:verandan@mossebergsbagaren.se)

### BARER & NATTLIV



Aleksandr Popov/Unsplash

På kvällen förvandlas Skövde till en vibrerande stad med fantastiskt nattliv. Det bästa är att alla pubar och nattklubbar ligger inom gångavstånd från varandra.

### Bogrens Salonger



Med en rik historia dejting tillbaka till andra hälften av 1800-talet, Bogrens Salonger inkapslar en mångsidig och livlig

underhållningsupplevelse. För närvarande, inom dess väggar, hittar du Bogrens, Taket och Pinchos.

Bogrens erbjuder Skaraborgs största dansgolv, där bosatta DJs snurrar de senaste hitsen. Taket står med Skövdes största och hetaste takterrass, som ger en öppen himmel dansupplevelse och livliga takfester på sommaren. Och Pinchos, restaurangen på

gatunivå, kompletterar erbjudandet med en global kulinarisk resa som serverar små rätter från hela världen.

Foto: Skövde

Adress: S:t Sigfrids gata 3, Skövde

Telefon: +46 500 41 02 00

Internet: [www.bogrenssalonger.com](http://www.bogrenssalonger.com)

Email: [info@bogrenssalonger.com](mailto:info@bogrenssalonger.com)

### The Bishops Arms



Mysig brittisk pub som serverar ett brett utbud av öl och single malt whisky, tillsammans med lite rejäl pubgrub i en vänlig och varm miljö.

Foto: Skövde

Adress: Hertig Johans gata 4, Skövde

Telefon: +46 500 41 01 22

Internet: [www.bishopsarms.com](http://www.bishopsarms.com)

### Mikes pub & restaurang



Inbäddat i hjärtat av Skövdes pubgata, är Mike's en charmig liten pub med över 20 olika ölkranar och cirka 50 olika flasköl, kompletterat

med en engelsk barmeny. Den mysiga atmosfären förstärks ofta av enstaka levande musik.

Foto: Amie Johnson/Unsplash

Adress: S:t Sigfrids gata 9B, Skövde

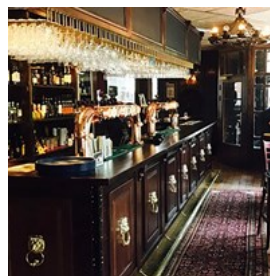
Öppettider: Mån & tis 16-midnatt, ons & tors 16-02, fre & lör 14-02, sön 19-02

Telefon: +46 500 41 70 99

Internet: [www.mikespub.se](http://www.mikespub.se)

Email: [mikespubochrestaurang@gmail.com](mailto:mikespubochrestaurang@gmail.com)

### Husaren



En institution i Skövde, Husaren är en mysig gammaldags pub och restaurang som erbjuder ett stort ölutbud på kran och flaskor, god pubmat och underhållning i form av darts spel och tillfällig livemusik.

Foto: Husaren

Adress: Sankt Helenagatan 10, Skövde

Telefon: +46 500 41 79 79

Internet: [www.pubhusaren.se](http://www.pubhusaren.se)

Email: [info@pubhusaren.se](mailto:info@pubhusaren.se)

### Underbar



Om du letar efter bra vibbar och ett stort dansgolv är Underbar platsen för dig! Du hittar nattklubben nere under restaurangen Pitchers.

Med sin dedikerade in-house DJ garanterar Underbar en oförglömlig upplevelse.

Foto: Long Truong/Unsplash

Adress: Hertig Johans gata 12, Skövde

Öppettider: Fre-sön 19-14

Telefon: +46 500 27 19 00

Internet: [underbarskovde.se](http://underbarskovde.se)

Email: [info@mummelskovde.se](mailto:info@mummelskovde.se)

## SHOPPING



Next Skövde

### Commerce



Commerce ligger i hjärtat av Skövde och är det största köpcentret i området, med en imponerande samling av 45 butiker under ett tak.

Här kommer detaljhandelslandskapet till liv med närvaron av de mest trendiga detaljhandelskedjorna, som erbjuder en mångsidig shoppingupplevelse för mode, accessoarer och mer. Utöver mode är Commerce värd för Systembolaget, spritbutiken, tillsammans med en handfull restauranger och caféer.

Foto: Skövde

Adress: Hertig Johans gata 4, Skövde

Öppettider: Mån-fre 10-19, lör 10-17, sön 11-17

Telefon: +46 500 44 74 40

Internet: comm.se

### Elins Esplanad



Elins Esplanad är Skövdes främsta shoppingkomplex och förtjänat sitt rykte som förstahandsvalet för detaljhandelsentusiaster.

Med mer än 30 butiker, inklusive en mängd olika butiker och välkända varumärken, erbjuder det en varierad shoppingupplevelse. Dessutom har komplexet ett urval av restauranger, ett mysigt café, ett bekvämt apotek och den största livsmedelsbutiken i Skaraborg. Oavsett om du letar efter mode, mat eller vardagliga saker, kombinerar Elins Esplanad bekvämlighet och variation, vilket gör det till en destination för en omfattande och trevlig shoppingupplevelse i Skövde.

Foto: Skövde

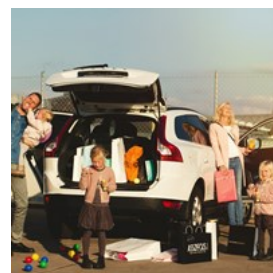
Adress: Köpmannagatan 3, Skövde

Öppettider: Mån-fre 10-20, lör 10-18, sön 11-18

Internet: elinsesplanad.se

Email: info@elinsesplanad.se

### Stallsikens Handelsområde



Bara fem minuters bilresa från Skövdes centrum, omfattar Stallsiken shoppingområde totalt 20 olika operatörer som sömlöst kombinerar

attraktionen hos välkända butiksriktningar med det unika utbudet av små lokala butiker.

Bekvämligheten förbättras av en rymlig gratis parkeringsplats samt god buskommunikation.

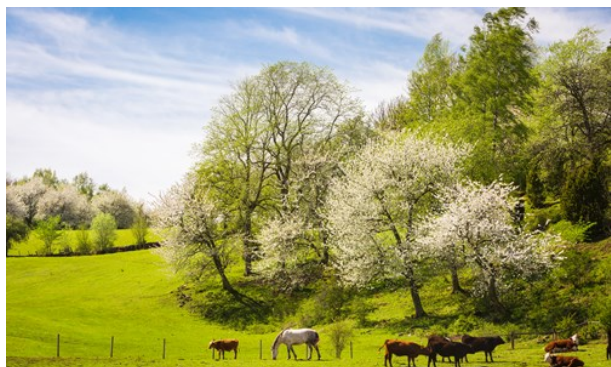
Foto: Tuana Art/Next Skövde

Adress: Norra Metallvägen 8A, Skövde

Öppettider: Mån-fre 10-19, lör & sön 11-17

Internet: www.instagram.com/skovdestallsiken

## NATUR



Mårten Bergqvist/Next Skövde

### Skogsmulleriket



Ge dig ut på ett äventyr på Skogsmulleriket på Billingen, ett

fascinerande resmål för både barn och vuxna.

Promenera längs stigen

som omger Åsbotorpsjön och kika in i hemmen hos älskade karaktärer som Skogsmulle, Fjällfina, Nova och Laxe. Dyk in i Skogsmulles håla för att avslöja skogens mysterier, utforska Fjällfinas naturlekplats och upptäcka underverken i hennes håla. Upptäck berättelser i Billinge Trolls grotta, titta på stjärnorna i Novas rymdskepp och observera sjölivet genom golvfönstren vid Laxes bäverhud. Glöm inte att ladda ner appen 'Skogsmulleriket' där du kan scanna symboler längs leden och lyssna på figurerna.

Foto: Gustav Elias

Adress: Alphyddevägen, Skövde

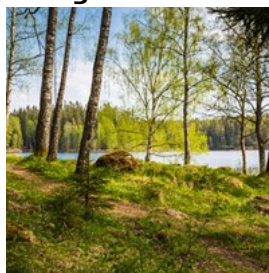
Öppettider: Dagligen 08-20

Telefon: +46 500 44 66 88

Internet: [www.vastsverige.com/billingen](http://www.vastsverige.com/billingen)

Email: [info@nextskovde.se](mailto:info@nextskovde.se)

### Billingens fritidsområdet



Billingens fritidsområdet är ett av Västergötlands mest kompletta sport- och rekreationsområden och även ett officiellt Vasaloppcenter för

cykling, löpning och skidåkning. Under vintern kan du ta en skidtur på en av de 10 kilometer långa konstsnöspåren som finns här, samt åka pulka och skridskoåkning. Under sommaren kan du simma i utomhuspoolen eller ta en tur i MTB-spåren.

Om du letar efter naturupplevelser kan du vandra på någon av de vandringsleder som passerar genom området. Du kommer att garanteras fantastiska naturupplevelser när du vandrar den 65 km långa Billinge-leden som går runt hela berget.

Allt detta hittar du bara några minuter med bil från centrala Skövde, och i området hittar du även hotell, vandrarhem och stugor.

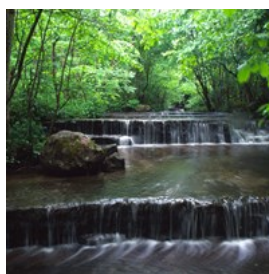
Foto: Next Skövde

Adress: Alphyddevägen, Skövde

Telefon: +46 500 49 80 00

Internet: [www.vastsverige.com/en/billingen](http://www.vastsverige.com/en/billingen)

### Silverfallet



Vid naturreservatet Silverfallet-Karlsfors rinner ett imponerande vattenfall ner över klipporna. Fallen är mest populära på våren när

vattennivån är som högst. Området är rikt på sällsynt flora och perfekt för en söndagsutflykt. Du kan också se rester från den största alunoperationen i Skaraborg, som övergavs 1856.

Foto: Skövde  
Adress: Silverfallet

## SOVA



Next Skövde

I Skövde finns mer än 1600 bäddar fördelade på hotell, vandrarhem och stugor. Det finns också ett antal privata rum att hyra.

## BRA ATT VETA



Next Skövde

## Kollektivtrafik



Du kan enkelt ta dig runt i Skövde med kollektivtrafik. Det finns många stadsbussar så att du enkelt kan ta dig mellan de olika

shoppingområdena och aktiviteterna. För information om busslinjer, besök Turistcentrum vid Högskolan i Skövde eller järnvägsstationen.

Foto: Skövde

## Hyra cykel



Träningskonsulten  
Alphyddevägen 1  
Billingecentrat, Skövde  
+46 500 79 25 00 30K  
Gamla Kungsvägen 54,  
Skövde +46 500 79 24 70

Foto: Pawel Czerwinski/Unsplash  
Internet: [traningskonsulten.se](http://traningskonsulten.se)  
Mer info: [www.30k.se](http://www.30k.se)

## Taxi



Taxi Skövde AB +46 500  
41 65 00 Skövde City Taxi  
+46 500 78 11 00

Foto: Nijwam Swargiary/Unsplash

**Folkmängd**  
50 610 (2023)

**Valuta**  
Svenska kronor, SEK

**Öppettider**  
Ordinarie öppettider: vardagar 10–18, lördagar 10–13.

**Internet**  
[www.vastsverige.com/skovde](http://www.vastsverige.com/skovde)

**Nyhetsidningar**  
SLA: [www.sla.se](http://www.sla.se)  
Skövde Nyheter: [www.skovdenyheter.se](http://www.skovdenyheter.se)

**Larmnummer**  
112

**Turistinformation**  
Skövde Turistbyrå  
Stationsgatan 3B, Skövde  
+46 500 44 66 88

