

# Säfsen Resort

Foto: Säfsen Resort



Petter Bulling/unsplash

I natursköna sydvästra Dalarna framträder Säfsen Resort som en året-runt-oas av upplevelser: från en fullt utrustad skidanläggning på vintern till spännande utförscykling och vildmarksäventyr sommar, vår och höst. Säfsen erbjuder en uppsjö av aktiviteter och äventyr för hela familjen. Dessutom lockar Säfsen Mountain Bike Park både elit downhill och mountainbikecyklister. Anläggningen ligger bara 130 km från Örebro, 270 km från Stockholm och 340 km från Göteborg.



Tim Foster/unsplash



Johannes Andersson/unsplash

## Featured



### Styggens stuga

Styggens stuga, en gång hem till Karl Johan Persson (född 1828), sitter i Fr...



### Säfsnäs hembygdsgård

Säfsnäs hembygdsgård, ofta betraktad som Fredriksbergs bäst bevarade hemligh...

## Topp 5



### Skidåkning

19 pister, 6 liftar och 115 km skidspår ger dig och din älskade en härlig oc...



### MTB / Cykling

Elitcyklist, avancerad entusiast eller nyfiken nybörjare - Säfsen har cykelä...



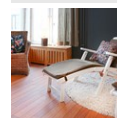
### Fiske

I och runt Säfsen finns 175 sjöar, dammar och vattendrag som erbjuder fantas...



### Vandring

I Säfsens fantastiska omgivningar kan du ge dig ut på korta och enkla familj...



### Säfsen Spa

Säfsen Spa erbjuder den naturliga kraften att förnygra. Det är ett personlig...

## SÄFSEN RESORT

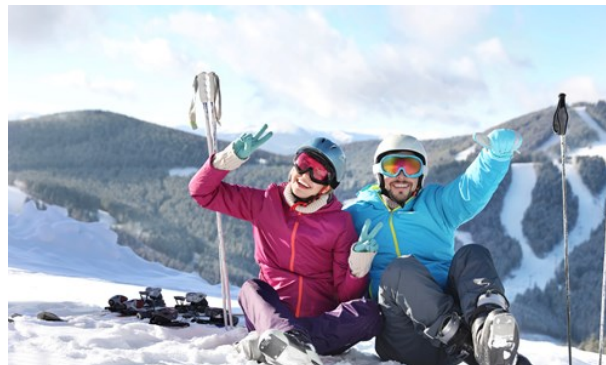


BaseEste/cc by 2.0/Flickr (image cropped)

Säfsen erbjuder en mängd upplevelser för hela familjen under hela året. För de små är Adventure Barn en fast favorit, och för dem som njuter av naturen finns det aktiviteter som vandring, paddling och ridning. Från december till april förvandlas Säfsen till ett riktigt vinterunderland, med skidåkning, skoterturer, mysiga eldstunder och afterski, allt skraddarsytt för familjekul, speciellt för de små. För dem som söker spänning under säsongerna som inte är snö, downhill-parken är ett måste för en adrenalinkick. Om du är en foodie, restaurangerna och barerna kommer säkert att glädja dig. För djup avkoppling lovar vildmarksspaet att vara din perfekta tillflyktsort. Dessutom erbjuder Säfsen Conference konferensmöjligheter för upp till 200 personer.

Tack vare sitt centrala läge i Sverige har Säfsen Resort blivit ett populärt resmål året runt, lättillgängligt från både södra och mellersta Sverige. Det är 340 km från Göteborg, 270 km från Stockholm och 120 km från Örebro.

## SE & GÖRA



New Africa/shutterstock.com

Säfsen med snö.

Vintern är när Säfsen verkligen lyser och erbjuder en uppsjö av aktiviteter för både vuxna och barn. Skidområdet har inte mindre än 19 backar och 6 liftar. Inbäddat i våra skogar finns 115 kilometer utsökta längdskidspår som ger dig och dina nära och kära en snöig och spännande vintersemester. Utöver skidåkning finns en mängd andra energirika eller avkopplande vinteraktiviteter tillgängliga.

Säfsen utan snö.

Säfsen är en fristad för naturcentrerade aktiviteter. Med Finnmark-naturen utanför dörren, under vintersäsongen, erbjuds en mängd olika aktiviteter som vandring, paddling och ridning. Säfsens gröna årstid handlar om rekreation och äventyr för hela familjen. Det är en möjlighet att prova något nytt, eller helt enkelt varva ner och njuta av den friska luften, fantastisk utsikt och orörd vildmark. Oavsett om du väljer guidade aktiviteter eller föredrar att vandra och paddla i din egen takt, rymmer Säfsen både avslappnade och actionfyllda preferenser som tillgodoser alla behov och intressen.

## Skidåkning



19 pister, 6 liftar och 115 km skidspår ger dig och din älskade en härlig och spännande vinterupplevelse.

Förutom skidåkning finns det ett brett utbud av actionfyllda eller avkopplande aktiviteter för hela familjen.

Längkartor och pistkartor finns i receptionen i Hyttan eller på Säfsen Alpine.

Foto: Säfsen Resort

Öppettider: 22 december till 7 april: dagligen 09-18. Utökade öppettider: lör 09-18

Internet: [safsens.se/skidakning-i-safsens-dalarna](https://safsens.se/skidakning-i-safsens-dalarna)

## MTB / Cykling



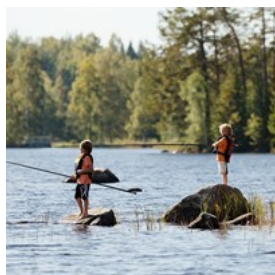
Elitcyklist, avancerad entusiast eller nyfiken nybörjare - Säfsen har cykeläventyr i beredskap för alla. Säfsen är en av Sveriges främsta

destinationer för utförsåkning med mer än 350 kilometer MTB-spår.

Foto: Säfsen Resort

Internet: [safsens.se/aktivitet/cykling](https://safsens.se/aktivitet/cykling)

## Fiske



I och runt Säfsen finns 175 sjöar, dammar och vattendrag som erbjuder fantastiska fiskemöjligheter året runt. Här hittar den

rutinerade sportfiskaren nya utmaningar, och nybörjare kan enkelt ta sitt första steg in i fisket. Det finns också tillgänglighet för sportfiskare med funktionshinder. På din linje kan du hitta

regnbågsöring, öring, röding, gädda och burbot.

En karta över vårt fiskevårdsområde finns att hämta i receptionen i Hyttan.

Foto: Säfsen Resort

Internet:

[safsens.se/aktivitet/fiske-dalarna-safsens-for-hela-familjen](https://safsens.se/aktivitet/fiske-dalarna-safsens-for-hela-familjen)

## Vandring



I Säfsens fantastiska omgivningar kan du ge dig ut på korta och enkla familjeutflykter, samt mer krävande långa vandringar. Resan till de

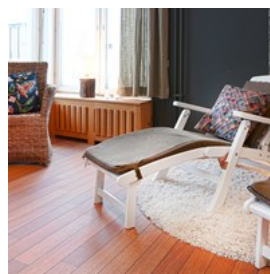
många härliga naturområdena är lika givande som destinationerna själva. För dem som söker lite mer av en utmaning finns det också organiserad vildmarksvandring i kuperad terräng. För dessa äventyr är robusta gummistövlar viktiga, eftersom leden saknar definierade stigar.

Vandringskartor finns att hämta i receptionen i Hyttan.

Foto: Säfsen Resort

Internet: [safsens.se/aktivitet/vandring-vandringsleder](https://safsens.se/aktivitet/vandring-vandringsleder)

## Säfsen Spa



Säfsen Spa erbjuder den naturliga kraften att föryngra. Det är ett personligt utrymme för avkoppling och återhämtning, med

vildmarken precis runt hörnet, perfekt för att njuta ensam eller med vänner. Njut av allt från klassisk massage till en mängd olika spabehandlingar. Säfsens spa har en relaxavdelning, bastu och utomhusjacuzzi. Du

kan också delta i ett morgonyogapass på Herrgården.

Den kompletta spa-broschyren finns att hämta i receptionen i Hyttan.

Foto: Säfsen Resort

Internet: [safsen.se/aktivitet/spa](https://safsen.se/aktivitet/spa)

### Säfsnäs hembygdsgård



Säfsnäs hembygdsgård, ofta betraktad som Fredriksbergs bäst bevarade hemlighet, är en samling historiska byggnader från

Säfsnäsregionen. Dessa inkluderar ett rökhhus, ladugård, stolpskjul och vattenkvarn, med 'Rik-Mats' stuga som lyfter fram den tidiga 1600-talets svedjefinnar-era, förknippad med bruket av slash-and-burn-jordbruk. Parken firar också järnbruksperioden från 1720-talet till början av 1900-talet, med en järnväg från den smalspåriga järnvägen. Den visar 1900-talets sågverks- och pappersbrukshistoria, inklusive ett enkelt bruk som används för pappersproduktion. Parken är en utgångspunkt för naturstigar, inklusive en 3,3 km lång rutt runt Mellansjön, och är värd för olika aktiviteter som kulturarv och midsommarfirande.

Foto: Taxelson/public domain/wikimedia(image cropped)

Adress: Hammarberget 6, Fredriksberg

Internet: [www.hembygd.se/safsneas](https://www.hembygd.se/safsneas)

### Styggens stuga



Styggens stuga, en gång hem till Karl Johan Persson (född 1828), sitter i Frösaråsen, norr om Fredriksberg i Ludvikas västra finnmark.

Denna välbevarade stuga, inbäddat i skogen, erbjuder en inblick i det förflutna och den spännande historien om dess tidigare invånare. Med informativa skärmar, ett välkött spår och faciliteter, det är värt ett besök.

Foto: Zejo/public domain/wikimedia(image cropped)

Adress: Ludvika kommun

Internet: [www.visitdalarna.se/boka/se-gora/1498129/styggen-stugan/detaljer](https://www.visitdalarna.se/boka/se-gora/1498129/styggen-stugan/detaljer)

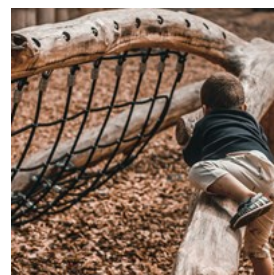
### SÄFSEN MED BARN



JGA/Shutterstock.com

För barnfamiljer är Säfsen det perfekta resmålet. Det finns mycket att upptäcka för både äldre och yngre barn, med allt roligt bekvämt i närheten. Som förälder kan du slappna av helt och veta att allt är inom räckhåll. Vissa aktiviteter är lämpliga för barn att njuta av på egen hand, medan andra är perfekta för familjeutforskning. Vissa dagar kan du laga din egen måltid i timmerstugan, och på andra, äta ute på en av restaurangerna.

### Säfsen vildmarkslekplats



Inte mer än tio minuters promenad från Hyttan, belägen på en liten halvö, ligger Säfsens vildmarkslekplats - en lekplats med en spännande hinderbana gjord av stockar och rep. Här kan hela familjen leka och ha kul, tävla och

utmana varandra. Det är den perfekta platsen att tillbringa ett par timmar tillsammans.

Foto: Rashid Sadykov/unsplash

Internet: [safsen.se/aktivitet/vildmarkslekplatsen](https://safsen.se/aktivitet/vildmarkslekplatsen)

### SnowCamp



SnowCamp specialiserar sig på klasser för en rad actionsporter, perfekt för både nybörjare och erfarna idrottare. Med lång erfarenhet sedan

2013 inkluderar deras anläggningar fyra hektar utomhusyta och 600 m<sup>2</sup> inomhus, med studsmattor, en Superquad, skumgrop och slip'n-rutschbanor. Det är en idealisk destination för att lära sig nya knep eller bara ha kul med vänner och familj.

Foto: Matheus Costa/unsplash

Adress: Ludvikavägen 49, Fredriksberg

Internet: [safsen.se/erbjudande/snowcamp-lager](https://safsen.se/erbjudande/snowcamp-lager)

### Barnens Skidland



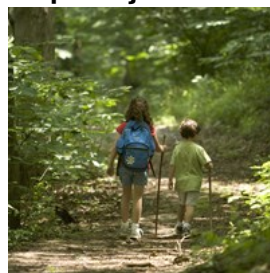
Barnens Skidland är ett härligt område dedikerat till att göra barnens första skidupplevelser så roliga som möjligt. Det ger ett lugnt utrymme för

att öva de första svängarna. Området omfattar transportband för dig som ännu inte är redo för skidliftar och ståtar med Säfsens enklaste och långsammaste knapplift. Barnen kan också träffa älgen Filurius och hans vänner, vilket bidrar till den trevliga och vänliga skidatmosfären.

Foto: Georg H./pixabay

Internet: [safsen.se/skidakning-i-safsen-dalarna](https://safsen.se/skidakning-i-safsen-dalarna)

### Eldpallkojan



Eldpallkojan erbjuder en unik friluftsupplevelse i natursköna skogar nära Säfsen. Perfekt för familjeutflykter, detta traditionella skydd, som

en gång användes av skogsarbetare, har en öppen central spis på en upphöjd plattform, med bänkar längs väggarna för vila. Moderna anpassningar inkluderar en skyddad picknick och grillplats, vilket gör den idealisk för en lugn vandring eller en familjegrill. Den 2 km långa leden genom skogen till Eldpallkojan, vid Säfstjärn, ger ett lättillgängligt äventyr för alla åldrar, från småbarn till morföräldrar.

Foto: PublicDomainImages/pixabay

Internet: [safsen.se/aktivitet/utflykt-eldpallkojan](https://safsen.se/aktivitet/utflykt-eldpallkojan)

### MAT & DRYCK



*gorillaimages/shutterstock.com*

Vad sägs om rökt älg? Eller kanske en fräsande grillbuffé? I Säfsen hittar du säsongsbetonade lokala råvaror som bär, svamp, fisk och vilt.

God mat och dryck är viktigt för en semester, och i Säfsen finns flera utmärkta restauranger och barer att välja mellan. Njut av en barmeny, ta med hela familjen på en buffékväll eller njut av en lunch på Solbergets Wårdshus. Efter en lång dag i friska luften kan du ta något varmt på

Smedjan Bar.

### Wårdshus



Kliv in i värmen efter några körningar i backarna. Med pjäxorna kvar kan du njuta av en kopp varm choklad med grädde, rejäla smörgåsar eller ett glas fint vin eller öl. Solbergets

Wårdshus och Café ligger bekvämt intill liftarna i skidområdet Säfsen. När vårsolen skiner finns även uteservering.

På Wårdshus serveras en rejäl skidåkarlunch som serverar både vuxna och barn.

Caféavdelningen erbjuder en mängd lättare alternativ för dem som letar efter en snabb bit. Det finns även en speciell barnmeny med favoriträtter.

Foto: Säfsen Resort

Internet: [safsen.se/mat-och-dryck/wardshuset](https://safsen.se/mat-och-dryck/wardshuset)

### Thai Taste4u



Thai Taste4u erbjuder en autentisk bit av Thailand i en pittoresk, välkomnande miljö. Känd för sin utsökta mat till rimliga priser,

restaurangen ger de verkliga smakerna av thailändsk mat till sina gäster. Från gröna och röda curryrätter till vårrullar, varje maträtt tillagas med omsorg och kan tillgodose olika kostbehov. Drivs av vänliga ägare från sitt hem, det ger en äkta hemlagad thailändsk upplevelse.

Foto: Vicky Ng/unsplash

Adress: Stationsbacken 1, Fredriksberg

Telefon: +46 70 786 54 45

Internet: [thaitaste4u.se](https://thaitaste4u.se)

### Restaurang & Pizzeria Jägaren



Restaurang & Pizzeria Jägaren bjuder på en bit av Sveriges älskade kebab-köttpizzatradition. Kända för sin fantastiska oxfilépizza med en krispig bas och välkryddat kött, de utmärker sig också i kebab med oslagbar sås.

Foto: Fanny Gustafsson/unsplash

Adress: Tyforsvägen 2C, Fredriksberg

Telefon: +46 591 205 50

Internet: [restaurantguru.com/Restaurang-jaegaren-Sweden](https://restaurantguru.com/Restaurang-jaegaren-Sweden)

### Rosahöjdens Gård, Kök & Bageri



Rosahöjdens Gård, Kök & Bageri är ett charmigt bageri med stort hjärta och unik inredning. De bakar och lagar allt från grunden med svenska

gårdsprodukter. Specialiteter inkluderar valnötsbröd, rabarberbullar, Röda Hasse, semla och dammsugare, med en härlig variation som alltid visas. Du kan till och med titta på bakningsprocessen genom en glasvägg!

Foto: Oskar Yildiz/unsplash

Adress: Tyforsvägen 1, Fredriksberg

Telefon: +46 70 200 11 53

Internet: [www.rosahojden.se](https://www.rosahojden.se)

Email: [rosahojden@gmail.com](mailto:rosahojden@gmail.com)

## SHOPPING



Nomad\_Soul/shutterstock.com

Att åka på semester ska vara enkelt och bekvämt. I Säfsen finns det många butiker att välja mellan med allt som behövs för en lyckad vistelse.

### Skidboden



centralt i skidområdet.

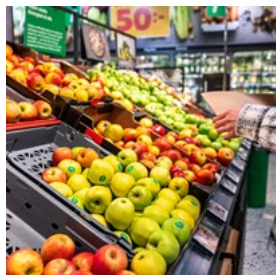
Foto: David Becker/unsplash

Telefon: +46 591 77 55 00

Internet: [www.visitdalarna.se/en/do/rental/skidboden-safsen](http://www.visitdalarna.se/en/do/rental/skidboden-safsen)

I Skidboden hittar du allt du behöver för en lyckad skidsemester: jackor, hattar, skyddsglasögon, handskar, liftkort med mera. Butiken ligger

### Coop Nära Fredriksberg



posttjänsten och apoteket.

Foto: Philip Myratorp/unsplash

Adress: Filipstadsvägen 2, Fredriksberg

Telefon: +46 591 200 14

Coop är en närbutik med generösa öppettider som erbjuder ett brett utbud av både färdigmat och råvaror. Butiken fungerar också som agent för

### Ostkôja i Säfsen



Ostkôja, beläget i hjärtat av Fredriksberg, är en fristad för ostentusiaster. Denna mysiga lokala butik erbjuder ett brett urval av fina ostar för alla tillfällen, från åldrade hårda ostar till mjuka dessertsorter, och passar alla smaker. Komplettera din ost med rökt lax från Gustavalax, drycker från Grangärde Musteri och säsongsbetonade charkuterier. Upptäck en mängd svarta, gröna och röda teer och anpassa din egen ostbräda eller välj ett färdigkomponerat urval, särskilt för fester som nyår.

Foto: Marios Gkortsilas/unsplash

Adress: Ludvikavägen 19, Fredriksberg

Telefon: +46 70 552 07 55

Internet: [www.ostkoja.se](http://www.ostkoja.se)

### Loppis



Loppis, en begagnad butik som drivs av Lions, erbjuder en skattkista av föremål från hushållsröjningar. Med ständigt föränderliga bestånd är det en fristad för fyndjägare som stöder en god sak. Hitta allt från böcker och tröjor till unika knickknacks och souvenirer, allt till rimliga priser.

Foto: Carl Tronders/unsplash

Adress: Ludvikavägen 23, Fredriksberg

### Lilla Glasboden



Lilla Glasboden är en liten butik som säljer prydnads- och bruksföremål gjorda av upcyklade glasflaskor.

Deras produkter är vackra, miljövänliga, unika och ger utmärkta minnen från din resa.

Foto: Wilhelm Gunkel/unsplash  
Adress: Säfsbyn 26, Fredriksberg  
Internet: [www.lillaglasboden.se](http://www.lillaglasboden.se)

### BRA ATT VETA



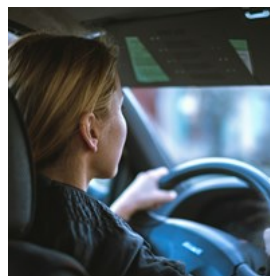
In Green/shutterstock.com

Oavsett om du ska till Säfsen med bil, buss eller tåg, sikta mot Fredriksberg i sydvästra Dalarna. Säfsen ligger 58 km väster om Ludvika längs väg 245.

Vid sjukdom under vistelsen finns en närliggande vårdcentral och ett nödnummer tillgängligt. Personalen är alltid redo att hjälpa till.

Vid en olycka finns skidpatrullen i skidbackarna och brandkåren i byn Fredriksberg tillgängliga för hjälp. I nödsituationer, ring 112.

### Kom till Säfsen med bil



Avståndet från Stockholm är 270 km, från Göteborg 340 km och från Malmö 590 km. Säfsen ligger 55 km väster om Ludvika längs väg 245 och 55 km norr om Filipstad på länsväg 26.

Från Stockholm är den bekvämaste vägen via Västerås, sedan på väg 66 mot Fagersta och Ludvika. I Ludvika, sväng höger i rondellen. När du närmar dig Bysjön, sväng vänster in på väg 245. 18 km från Ludvika, sväng vänster mot Sunnansjö. I Sunnansjö, sväng höger mot Fredriksberg. Efter 39 km, strax före Fredriksberg och efter en lång nedförbacke, sväng vänster, skyltat mot Säfsen Resort.

Från sydvästra Sverige, ta väg 26 mot Mora, förbi Kristinehamn och Filipstad. Från denna väg följer du skyltarna mot Fredriksberg och Säfsen. 22 km förbi Lesjöfors, i Tyfors, sväng höger mot Fredriksberg och Säfsen. Kör genom Fredriksberg, passera ingången till Säfsen Alpin på höger sida och fortsatt ytterligare 800 m på huvudvägen, följ skyltar mot Säfsen Resort och stugbyn.

Foto: Jan Baborák/unsplash

### Kom till Säfsen med buss eller tåg



Med tåg eller buss tar resan från Stockholm till Ludvika drygt fyra timmar. Från Ludvika går bussar som drivs av Dalatrafik till

Fredriksberg. Från Göteborg går det tåg till Örebro eller Karlstad, och därifrån bussar till Ludvika.

Foto: Staffan Andersson/public domain/Flickr

### Ta sig runt på plats



Att ta sig runt med bil är det bästa sättet att utforska områdena runt Fredriksberg. I Säfsen har gästerna enkel tillgång till skogen och

ligger inom gångavstånd från vackra badplatser, mysiga grillplatser, lekplatser och fina fiskesjöar. Att hyra en kanot för ett sjöäventyr eller snabbt slå MTB-spåren är enkelt.

Under vintern kan de som föredrar att lämna sin bil vid stugan dra nytta av skidbussen för resor till och från backarna.

Foto: Arūnas Naujokas/unsplash

### Sjukvård



Närmaste sjukhus, Vårdcentral Sunnansjö, ligger 36 km från Säfsbyn. Buss 297 kan ta dig dit på mindre än en timme.

Foto: Karolina Grabowska/pexels

Adress: Sjukstugevägen 3, Sunnansjö

Telefon: +46 240 49 57 00

### Folkmängd

Fredriksberg/Säfsen ca 700 s.

### Valuta

Svenska kronor, SEK

### Öppettider

Reception & Bokning tillgänglig året runt.

18 december till 6 april: dagligen 8:00–21:00.

30 juni till 21 augusti: dagligen 08:30–19:00.

Lågsäsong: Måndag till fredag 09:00–17:00, Lördag & Söndag 10:00–17:00.

### Internet

[www.safsen.se](http://www.safsen.se)  
[www.facebook.com/safsensresort](https://www.facebook.com/safsensresort)  
[www.dalarna.se](http://www.dalarna.se)

**Larmnummer**  
112

### Turistinformation

Säfsen Resort  
Säfsbyn 30, Fredriksberg  
+46 591 77 50 00  
[info@safsensresort.se](mailto:info@safsensresort.se)