

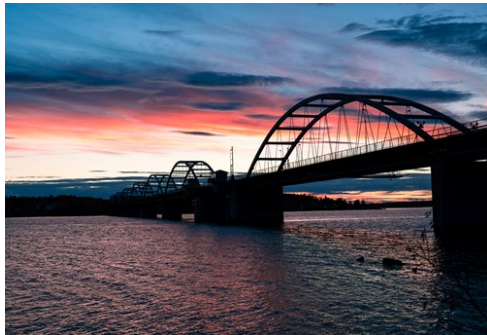


Foto: Luleå Turistcenter & Visit Luleå



Fem Vincken/Unsplash

Luleå är hjärtat i norra Sverige och erbjuder både bekvämligheten av en stor stad och charmen i en liten stad. Denna stad är ett riktigt vinterunderland med sina vidsträckta vita landskap. Och under sommaren är det en soldränkta östad som konsekvent rankas högt på soldränkta destinationer. Luleå erbjuder en perfekt blandning av naturskönhet och kultur, shopping och nöjen.



Casper van Battum/Unsplash



Nils Söderman/Unsplash

Featured



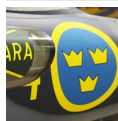
Bälingebergets naturreservat
Fjället Bälingeberget är ett lättillgängligt naturreservat där spår av inlan...



Ormberget
Upptäck den hisnande utsikten över Luleå året runt på Ormberget, med en spek...



Luleå skärgård
Luleå öar ligger inbäddat i sin arktiska miljö och bildar världens unika brä...

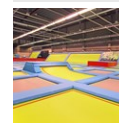


Flygmuseet F21
Beläget strax bortom staketet från den militära flygbataljonen F21, erbjuder...



Selets bruk
Selets bruk är ett pittoreskt och lättillgängligt naturreservat med anor frå...

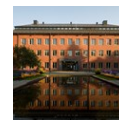
Topp 5



360 Trampoline Center
På 360 Trampoline Center, det ultimata nöjesnavet, känner spänningen inga gr...



Leos Lekland
Leos Lekland är Nordens största lekhuskedja och erbjuder en expansiv och spä...



Norrbottens museum
Med ett mångsidigt landskap från kust till berg har Norrbottens län en rik k...



Södra hamnplan
Under sommaren förvandlas Södra Hamnplan till en livlig playa, full av liv o...



Steel Park
Steel Park är Sveriges nordligaste betongpark för skateboard, BMX-cykling oc...

STADEN



Joakim Höggren / Luleå Turistcenter & Visit Luleå

Luleå grundades 1621 av kung Gustav Adolf som ett led i arbetet med att etablera handel och handel i de nordliga regionerna. Luleås strategiska läge längs Bottniska viken och Luleälven gjorde det till en viktig knutpunkt för handel och transport.

Under årens lopp har Luleå utvecklats till ett betydande industriellt centrum där industrier som järn- och stålproduktion spelar en avgörande roll i utvecklingen. Stadens tillväxt drevs ytterligare av utbyggnaden av gruvindustrin i de omgivande områdena.

Luleå stod inför utmaningar under 1700-talet, bland annat bränder och konflikter, men det fortsatte att blomstra. Under 1800- och 1900-talet upplevde staden betydande modernisering och urbanisering och blev ett framstående centrum för teknik och utbildning.

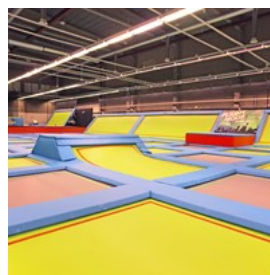
Idag är Luleå känt för sin blandning av moderna bekvämligheter och naturlig skönhet. Det har blivit ett nav för teknik, forskning och utbildning, med en blomstrande kulturell scen och en stark betoning på hållbarhet. Stadens historia återspeglas i dess arkitektur, museer och det unika kulturarvet i norra Sverige.

SE & GÖRA



Helena Holm / Luleå Turistcenter & Visit Luleå

360 Trampoline Center



På 360 Trampoline Center, det ultimata nöjesnavet, känner spänningen inga gränser. Oavsett om du studsar på studsmattor, deltar i dodgeball-matcher eller testar dina färdigheter på halvröret, spänningen är universell.

Foto: Luleå Turistcenter & Visit Luleå

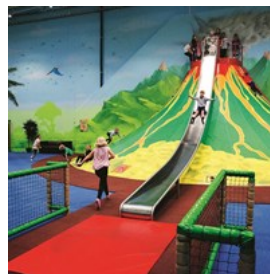
Adress: Storhedsvägen 5, Luleå

Telefon: +46 920 25 11 22

Internet: www.360trampolinecenter.com

Email: info@360trampolinecenter.com

Leos Lekland



Leos Lekland är Nordens största lekhuskedja och erbjuder en expansiv och spännande lekplats för barn från 1 år och uppåt. Leos Lekland är full av utrymme för lek och äventyr och erbjuder en levande och dynamisk miljö där unga kan utforska, lära sig och delta i glada aktiviteter.

Foto: Visit Luleå

Adress: Handelsvägen 19, Luleå

Öppettider: Mån-fre 10-19, lör & sön 09-19

Telefon: +46 920 25 75 05

Internet: www.leoslekland.se/lulea

Email: lulea@leoslekland.se

Norrbottnens museum



Med ett mångsidigt landskap från kust till berg har Norrbottens län en rik kulturhistoria som sträcker sig över 10 000 år. Länet framträder som en mångkulturell fristad som omfattar samiska, tornedaliska finska, finska, svenska och nya svenska kulturer. Norrbottens museums utställningar ger en helhetsbild av Norrbotten, dess kulturarv och den bredare världen. Museets utbud sträcker sig till nutid, med kultur, dokumentärprojekt, kulturhistoria, och konst. Genom engagerande visningar, workshops och föreläsningar anpassade till aktuella frågeställningar, historiska berättelser och samhällsreflektioner kan besökare i alla åldrar fördjupa sig i den levande gobelängen av Norrbottens kulturella identitet.

Foto: Visit Luleå

Adress: Storgatan 2, Luleå

Telefon: +46 920 24 35 02

Internet: norrbottnensmuseum.se

Email: norrbottnens.museum@norrbottnen.se

Mer info: Observera att Norrbottens museum kommer att vara stängt för renovering 1 januari 2024 fram till våren 2025. Under tiden kommer det att finnas turnéutställningar och andra aktiviteter på andra platser. Se museets hemsida för mer information.

Södra hamnplan



Under sommaren förvandlas Södra Hamnplan till en livlig playa, full av liv och aktivitet för alla att njuta av. Bland viftande palmer, volleybollplaner och glasskiosker kan besökare delta i strandaktiviteter och skapa en livlig atmosfär. Det finns också möjlighet att låna sportutrustning gratis via Fritidsbanken. Dessutom lockar turbåtar från Södra hamnen, redo att färja besökare till den förtrollande skärgården.

När årstiderna övergår till vinter anpassar sig parken och bjuder på värme vid eldstäder med utsikt över den populära isbanan som leder till Gråsjälören och Norra hamnen. Helger är fyllda med familjevänliga aktiviteter, vilket gör South Harbour till ett dynamiskt resmål året runt.

Foto: Karl William Sandström/Visit Luleå

Adress: Södra Smedjegatan 2, Luleå

Steel Park



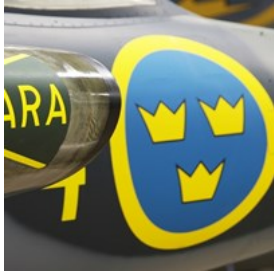
Steel Park är Sveriges nordligaste betongpark för skateboard, BMX-cykling och kickbike. Parken är lämplig för nybörjare såväl som avancerade och professionella ryttare. Steel Park är öppen 24 timmar om dygnet under sommarmånaderna.

Foto: Luleå Kommun/Visit Luleå

Adress: Klyvargatan 1, Luleå

Internet: www.luleaskatepark.com

Flygmuseet F21



Beläget strax bortom staketet från den militära flygbataljonen F21, erbjuder detta museum en övertygande resa in i historien om denna

strategiska militära enhet. Genom att utforska flygplanet de använde, samordningen från kalla kriget och områdets strategiska betydelse möter besökarna en skattkista av flygplansmodeller och föremål från svunna epoker, inklusive autentiska flygplan och helikoptrar.

Museet underhålls noggrant av passionerade veteraner och flygentusiaster. Medan de flesta skriftliga förklaringar och dokument är på svenska, underlättar en QR-kod engelsk förståelse. En extra spänning väntar med en simulator som gör det möjligt för besökare att ta tyglarna och uppleva att flyga sin egen jetfighter, vilket ger en interaktiv dimension till denna uppslukande utforskning av militär flyghistoria.

Foto: Visit Luleå

Adress: Norrbottens Flygflottilj, Luleå

Telefon: +46 92023 41 35

Email: flygmuseetf21@gmail.com

Luleå domkyrka



Luleå domkyrka byggdes efter den stora branden i Luleå 1887. Branden förstörde helt den gamla kyrkan på platsen, Gustafs kyrka, som var

från slutet av 1700-talet.

Den nya katedralen, ritad av arkitekten Adolf Emil Melander i nygotisk stil, fick ursprungligen namnet Oscar Fredriks kyrka vid invigningen 1893, för att hedra kung Oscar II. Spänner över

54 meter i längd och 35 meter i bredd, den korsformade katedralen har en hög spira som överstiger 60 meter i höjd. Arkitekten Knut Nordenskjöld ledde en redesign som vände sig mot moderniteten, tog bort väggmålningar och stjärndekorationer och lämnade en orörd vit inredning. Trots dessa förändringar dröjer ekon av den ursprungliga stilen kvar i kyrkans ingångar och skapar en harmonisk blandning av historisk och samtida estetik.

Foto: Luleå domkyrkoförsamling/Luleå Turistcenter & Visit Luleå

Adress: Kyrkplanen 1, Luleå

Telefon: +46 70 190 15 20

Internet: www.svenskakyrkan.se/luleadomkyrko

Friluftsmuseet Hägnan



Friluftsmuseet Hägnan ligger i Gammelstad och fungerar som ett kulturhistoriskt kunskapscenter som erbjuder en inblick i det

rika arvet i nord-Brabants kustregion. Museet har välbevarade byggnader från 1700-talet till 1900-talet, vilket skapar en uppslukande byupplevelse som väcker historien till liv. På sommaren förvandlas Hägnan till ett livligt utrymme med tillägg av djur, inklusive grisar, får, kaniner och kycklingar, vilket ger en härlig upplevelse för besökare i alla åldrar. När vintern kommer blir Hägnan ett festligt nav med en julmarknad och en fantastisk elfestival.

Foto: Luleå Turistcenter & Visit Luleå

Adress: Gamla Hamngatan 21, Gammelstad

Öppettider: Området är alltid öppet men se hemsidan för öppettider för butiken och caféet

Telefon: +46 920 45 30 00

Internet: www.visitgammelstad.se

Email: hagnan@lulea.se

Hundspann



Om du längtar efter fart och spänning tillsammans med den dämpade symfonin av tassar mot snön, är hundspann det perfekta vinteräventyret.

Känn dig nästan smälta in i vinterlandskapet när du glider genom de snötäckta stigarna. Bothnia SledDog Adventures, som kommer från Örarna norr om Luleå, och Luleå Adventure i Ale strax söder, är främsta hundspanssarrangörer redo att fördjupa dig i spänningen i denna unika och förtrollande upplevelse.

Foto: Graeme Richardson/Visit Luleå

Internet: luleaadventure.se

Selets bruk



Selets bruk är ett pittoreskt och lättillgängligt naturreservat med anor från 1700-talet. Denna populära utflyktsplats är

inte bara omhuldad för sina fantastiska landskap utan också skyddad för sitt betydande kulturella och historiska värde. Besökare uppmuntras att ta med en picknickkorg eller fiskeredskap och fördjupa sig i en dag av fritid i de natursköna omgivningarna i Selets Bruk. Området erbjuder rikliga viloplats, inbjudande eldstäder, och väl markerade vandringsleder, ger de perfekta ingredienserna för en minnesvärd dag ute i naturen.

Foto: Bodens fotoklubb/Visit Luleå

Adress: Selets bruk, Luleå

Öppettider: 24/7

Canoe & Kayak



Luleås närhet till vatten gör att vattensporter har en naturlig plats i deras vardag.

Träningsmöjligheter för elitkanoter är bra men

alternativ för fritidspaddlare som vill uppleva Luleås naturmiljö är ännu bättre. I Luleå kan du välja mellan att paddla kanot på öppet hav, längs älvarna eller på sjöar. Du är aldrig långt borta från lugna kajakpaddlingsvatten.

Foto: Lars Nissen Photoart/Visit Luleå

Internet: canoeadventure.nu

Mer info: www.explorelulea.com/se

Luleå skärgård

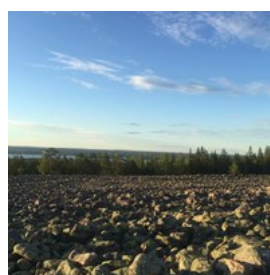


Luleå öar ligger inbäddat i sin arktiska miljö och bildar världens unika bräckvattenskärgård och blandar sött och saltvatten i en

oöverträffad miljö. Med över 1000 öar som väntar på utforskning lockar Luleå skärgård äventyrare. De förlängda sommarnätterna tillför liv i skärgården - tillgänglig med båt eller kanot. När vintern täcker landskapet i is framträder ett oändligt vinterunderland, perfekt för utforskning till fots, med snöskoter, bil eller längdskidor.

Foto: Helena Holm/Visit Luleå

Bälingebergets naturreservat



Fjället Bälingeberget är ett lättillgängligt naturreservat där spår av inlandsisen syns tydligt; resterna inkluderar stora områden med spillrfält,

strandvallar där du kan se havets olika nivåer,

grottor och långa erosionsgränser. Inspektion har avslöjat nästan 200 olika sorter av växter i området. Reservatet har ett antal lättillgängliga stigar, picknickområden med eldstäder och ved, toaletter, och avfallshanteringsanläggningar. Njut av en härlig utsikt över Luleån från toppen av berget.

Foto: Helena Holm/Visit Luleå

Adress: Länsstyrelsen, Stationsgatan 5, Luleå

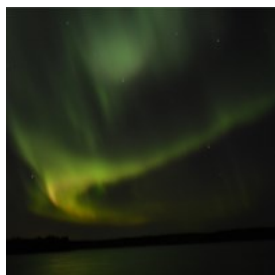
Kollektivtrafik: En länsbuss går varje dag från Luleå busstation till Bälunge by

Internet:

www.naturkartan.se/en/norrbottnens-lan/balungeberget

Mer info: Skaffa en karta på Luleå Turistcenter

Aurora Borealis



I Luleå, där himlen har potential för förtrollning, håll ett extra öga på det klara vädret, särskilt under tider med ökad solaktivitet eller specifika

årstider. Om du har tur kan det fantastiska norrskenet, Aurora Borealis, pryda himlen med sin spektakulära dans. För att öka dina chanser att bevittna denna himmelska skärm, ge dig bort från stadens centrum ljusföroreningar. För förstagångsbesökare rekommenderas att söka vägledning från Luleå Turistcenter i Kulturens Hus.

Foto: Lars Mandahl/Luleå Turistcenter & Visit Luleå

Kulturens Hus



I hjärtat av Luleå står Kulturens Hus som en pulserande knutpunkt full av olika upplevelser.

Denna mångfacetterade plats har konsertsalar, förstklassiga konferensfaciliteter, ett stadsbibliotek, ett konstgalleri, ett turistbyrå, en

restaurang och ett härligt kafé. Kulturens Hus erbjuder en rad kulturella bekvämligheter och arrangerar årligen flera hundra evenemang och konserter, vilket skapar ett dynamiskt utrymme som tillgodoser en mängd olika intressen.

Foto: Joakim Höggren/Visit Luleå

Adress: Skeppsbrogatan 17, Luleå

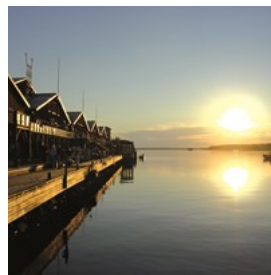
Öppettider: Mån-fre 10-16, lör & sön stängt

Telefon: +46 920 45 59 00

Internet: kulturenshus.com

Email: kulturenshus@lulea.se

Norrbottnesteatern



Norrbottnesteatern grundades 1967 som den första landsteatern i Sverige och har varit en kulturell hörnsten i Luleå. Teatern bländar årligen

publiken med 6-7 originalproduktioner på sina lokala scener och ger sig ut på en omfattande turné med cirka 150 föreställningar i hela Norrbotten. Teaterns repertoar är en dynamisk blandning av tidlösa klassiker och innovativa nya drama, vilket säkerställer ett konsekvent aktuellt och engagerande urval för dess mångsidiga publik.

Foto: Luleå Turistcenter & Visit Luleå

Adress: Norra Strandgatan 3, Luleå

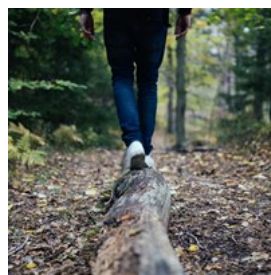
Telefon: +46 920 24 34 00

Internet: norrbottnesteatern.se

Email: info@norrbottnesteatern.se

Mer info: De flesta föreställningarna är på svenska

Vandring i Luleå



Luleå har ett brett utbud av vandringsleder, var och en med sin unika karaktär och visar upp distinkta delar av Luleås naturmiljö. Flera av dem

ligger inom gångavstånd från stadens centrum, andra nås lätt med buss eller cykel. Om du har tillgång till en bil är möjligheterna oändliga.

Att vandra i Luleå är nästan som att promenera genom historien om denna unika stad. Till exempel kan du börja med att vandra över de stora singelfälten på Bälungeberget - den första platsen att stiga upp från havet, efter landhöjningen efter lågkonjunkturen i inlandsisen. På den tiden var Bälungeberget bara en holme mitt i havet och vågorna formade klipporna som nu gör vandring på fjället till en fascinerande upplevelse.

Fortsätt genom Luleås historia genom att besöka den plats vi nu kallar Gammelstads kyrkstad, som finns med på UNESCO:s världsarvslista och en gång Luleå centrum, innan staden flyttades på 1600-talet. Idag är det ett populärt turistmål och det finns också många sällsynta fåglar i området. Här kan du vandra på det som en gång var havsbotten, nu en vacker skog med trevliga promenadstigar.

När du har tagit dig till den moderna staden Luleå, på halvön vid kusten, hittar du många andra fantastiska områden att utforska till fots. När människor flyttade hit på 1600-talet började de också utforska omgivningarna. Detta bidrog till att skapa flera utmärkta vandringsleder nära centrum, till exempel en av lokalbefolkningens favoriter, leden runt Hertsöträsk.

Du kan hämta en kopia av Luleås vandringsguide på Luleå turistcentrum i Kulturens Hus.

Foto: Jon Flobrant/Unsplash

Teknikens Hus



På Teknikens Hus ger besökarna sig ut på en uppslukande resa in i naturresursernas rike. Detta interaktiva vetenskapsmuseum förenar sömlöst utbildning med underhållning och erbjuder lekfulla, praktiska utställningar som uppmuntrar experiment och utforskning av teknik. Från de effektfulla industrierna i norr till tekniken som formar vardagen. Dessutom, dagliga shower i det digitala planetariet behandlar besökare himmelska underverk, med stjärnor och det förtrollande norrskenet.

Foto: Luleå Turistcenter & Visit Luleå

Adress: Teknikens Hus väg 2, Luleå

Öppettider: Tors 13-19, fre 10-19, lör & sön 10-16, mån-ons stängt

Telefon: +46 920 55 08 00

Internet: teknikenshus.se/en

Email: info@teknikenshus.se

Mer info: Beläget på Universitetscampus i Luleå

Ormberget



Upptäck den hisnande utsikten över Luleå året runt på Ormberget, med en spektakulär utsikt både sommar och vinter. Under vintermånaderna, alternativt finns i överflöd - från utförsåkning i backar perfekt för barn och nybörjare till att njuta av spänningen i pulka. Däremot avslöjar sommaren en annan charm och presenterar omfattande joggingspår och ett utomhusgym för fitnessentusiaster. För en touch av äventyr, ta på cykellederna, vilket ger en spännande upplevelse under de varmare månaderna. Ormberget vänder sig till varje säsong, vilket säkerställer att besökare kan njuta av både friluftsliv och natursköna läckerheter, krönt av

en restaurang på toppen av berget för en härlig kulinarisk upplevelse mot den pittoreska bakgrunden.

Foto: Katarina Grankvist/Luleå Turistcenter & Visit Luleå

Adress: Ormbergsstugevägen 1, Luleå

Kollektivtrafik: Buss nummer 2 kör varje dag förbi Ormberget

Telefon: +46 920 45 40 34

Alcatraz



Alcatraz är Sveriges största multiarena, som sträcker sig över hela 10 000 kvadratmeter och erbjuder en spännande kombination av äventyr, nöje och avkoppling. Lokalen rymmer en rad adrenalinpumpande aktiviteter som paintball, laserspel, gokart racing, och den unika utmaningen på Prison Island. För dem som söker en paus från handlingen lägger en arkadhall och en virtual reality-arkad till underhållningsalternativen. Utöver spänningen överraskar Alcatraz besökare med en avkopplande touch, med ett spa, utomhusjacuzzi, och bastur - en perfekt balans mellan hjärtslagande spänning och föryngrande fritid allt under ett tak.

Foto: Alcatraz/Luleå Turistcenter & Visit Luleå

Adress: Spantgatan 12, Luleå

Öppettider: Mån-fre 12-20, lör & sön 10-20

Telefon: +46 920 22 29 11

Internet: alcatraz.nu

Email: info@alcatraz.nu

ÄTA



Luleå Turistcenter & Visit Luleå

Luleå har en varierad kulinarisk scen, med en mängd restauranger som utnyttjar överflödet av lokala råvaror, inklusive bär, svamp, mandelpotatis, fisk, och renar, för att tillverka härliga och smakrika rätter. Stadens gastronomiska landskap sträcker sig bortom traditionell mat och erbjuder en global kulinarisk upplevelse. Oavsett om du är sugen på thailändsk, indisk, spansk, kinesisk eller italiensk mat, tillgodoser Luleå alla smaker och garanterar ett matäventyr som uppfyller olika preferenser.

Bistron



I en avslappnad atmosfär utvecklas synergien mellan bistrokultur och autentiska Norrlands vid denna anläggning, där lokala råvaror fångar kärnan i regionen och skapar rika smakupplevelser. Oavsett om du njuter av en trerätters middag eller väljer en avslappnad bit eller dryck i baren bjuds gästerna på en kulinarisk resa som tolkar Norrlands mattradition.

Menyn återspeglar en harmonisk blandning av rustik fitness och klassisk innovation, erbjuder en mängd olika smaker med en modern touch,

kompletterat med ett omfattande urval av fina viner. På sommaren, uteserveringen ger en vacker utsikt bredvid kajen, medan vintern avslöjar den populära isbanan som syns från den mysiga interiören.

Foto: Visit Luleå

Adress: Norra Strandgatan 3, Luleå

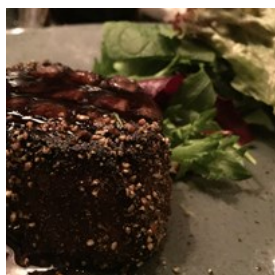
Öppettider: Mån-tor 11-13 / 17-22:30; Fre 11-13 / 16-22:30; Lör 16-22:30; Sön stängt

Telefon: +46 920 52 31 00

Internet: bistron.se

Email: info@bistron.se

Restaurang CG



Medan fokus för Carne Grill ligger på sakkunnigt grillat kött, dess meny innehåller också fin fisk, skaldjur, och vegetariska alternativ. Restaurangens

engagemang för en härlig middagsupplevelse sträcker sig till dess välkuraterade vinutbud, där legendariska prestigeviner blandas med prisvärda nykomlingar. I hjärtat av Carne Grill finns en livlig bar, erbjuder en perfekt miljö för drycker före middagen eller njuta av sakkunnigt utformade cocktails när kvällen utvecklas.

Foto: Luleå Turistcenter & Visit Luleå

Adress: Storgatan 9, Luleå

Öppettider: Mån-tors 17-23, fre & lör 17-midnatt, Sön stängt

Telefon: +46 920 20 07 00

Internet: restaurangcg.se

Email: info@restaurangcg.se

Hemmagastronomi



Hemmagastronomis filosofi är att du delar mat med goda vänner över ett gott glas vin eller två. Kvällsmenyn består av ett brett utbud av rätter

tillagade på förstklassiga råvaror, från norra till mer internationella. De har också en fantastisk cocktailmeny som bara behöver testas.

Foto: Visit Luleå

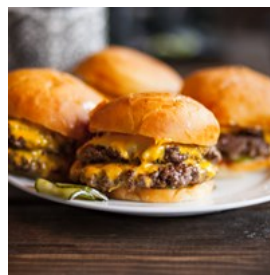
Adress: Norra Strandgatan 1, Luleå

Telefon: +46 920 22 00 02

Internet: www.hemmagastronomi.se

Email: info@hemmagastronomi.se

Bastard Burgers



Bastard Burgers grundidé är enkel, att servera den mest utsökta hamburgaren du någonsin har ätit. Och efter otaliga besök på

hamburgare runt om i världen, testat kött, finjustera brödrecept, dressingar och pickles, känner BB nu att de stolt kan servera riktigt fantastiska hamburgare.

De arbetar med kött från utvalda Norrländska gårdar och malar det dagligen i restaurangen för att säkerställa mix och kvalitet. Deras bröd bakas också dagligen enligt deras egna recept och metoder, av specialiserade bagare.

På menyn finns även vegetariska hamburgare samt glutenfria och laktosfria alternativ. Plus, pommestis och milkshakes.

Foto: Visit Luleå

Adress: Stationsgatan 29, Luleå

Öppettider: Mån-tor 11-20, fre & lör 11-21, Sön 11-19

Telefon: +46 920 101 99

Internet: bastardburgers.com/se/restaurants/lulea

Mer info: 2:a plats: Storgatan 51, Luleå

Taverna Gusto



Taverna Gusto inbjuder gästerna att njuta av Italiens autentiska smaker med sina erbjudanden av fin napolitansk pizza, tillverkad i en vedeldad ugn, rejäla pastarätter med väl utvalda italienska ingredienser, klassiska italienska förrätter, och välsmakande desserter. Under sommaren kan gästerna njuta av de kulinariska läckerheterna i bekvämligheten av skyddade sittplatser badade i solljus, belägen på en av Luleås vackraste gårdar, i anslutning till det berömda Bergströmska huset.

Foto: Aurélien Lemasson-Théobald/Unsplash

Adress: Rådstugatan 7, Luleå

Öppettider: Tis-tors 16-21, fre & lör 16-22, sön 16-20, mån stängt

Telefon: +46 920 740 10

Internet: tavernagusto.se

Email: info@tavernagusto.se

Pastabacken



Pastabacken är ett landmärke för alla pastaentusiaster i regionen. Det är faktiskt en av de äldsta driftsrestaurangerna i Luleå. Dess namn, bokstavligen "The Pasta Hill" kommer från den skarpt lutande gatan, Magasingatan, där den ligger. Pastabacken är ett familjeföretag som styrs av en passion för mat och dryck. I det öppna och charmigt kaotiska köket blomstrar pizzatraditionen och köttkulturen i det argentinska köket sida vid sida. Prova deras egen chorizo eller köträtter från Lomito och Vacio. När det gäller pizza skulle vissa gourmeter rekommendera Internacionale med filé och gorgonzola. Om du

har riktigt tur kan du bjudas på gitarrspel och spanska serenader.

Foto: Visit Luleå

Adress: Magasinsgatan 5, Luleå

Telefon: +46 920 22 70 85

Internet: www.instagram.com/pastabacken

Kafelino



Kafelino inbjuder kunder att njuta av ett varierat utbud av medelhavs- och grekiska läckerheter. Till lunch presenterar menyn ett frestande urval av hemlagade måltider, pasta och sallader. När kvällen utvecklas har gästerna möjlighet att utforska à la carte-menyn, med ett lockande utbud av grekiska delikatesser, italiensk pasta, stenbakad pizza och traditionella kött- och fiskrätter.

Foto: Visit Luleå

Adress: Smedjegatan 4, Luleå

Öppettider: Mån-tor 10:30-20, fre 10:30-22, lör 11-22, sön 11-20

Telefon: +46 920 888 54

Internet: www.kafelinolulea.se

Waldorf



Waldorf erbjuder en smakresa centrerad på hakka-kinesisk matlagning, infunderad med inspiration från olika hörn av Asien. Den mångsidiga menyn gör det möjligt för kunder att välja mellan kinesiska, japanska, kött- och fiskrätter, eller till och med njuta av läckra pizzor, vilket garanterar ett kulinariskt äventyr som tillgodoser olika smaker.

Foto: Orijit Chatterjee/Unsplash

Adress: Skeppsbrogatan 28, Luleå
Öppettider: Mån-tor 11-14 / 16-21:30; Fre 11-14 / 16-22:30;
lör 12-22:30; sön 13-21
Telefon: +46 920 22 26 16
Internet: restaurangwaldorf.se
Email: info@restaurangwaldorf.se

Odod Art



På Odod Art är konceptet sushi upphöjt till en modern och autentisk asiatisk kulinarisk upplevelse, som hämtar inspiration från både japanska och koreanska rätter. Även om det fortfarande är ett populärt resmål för sushientusiaster, Odd Art erbjuder en varierad meny för alla smaker. Matrisen inkluderar kalla och varma rätter med ett sortiment av fisk, kött, och grönsaker.

Foto: Visit Luleå
Adress: Storgatan 52A, Luleå
Öppettider: Tis-fre 11-20, lör 12-20, sön & mån stängt
Telefon: +46 920 52 01 16
Internet: www.ododart.se
Email: info@ododart.se

KAFÉER



Luleå Turistcenter & Visit Luleå

Luleås invånare älskar fika - den svenska traditionen att träffas med vänner och kollegor över en kopp kaffe eller te med en bakelse eller en bit kaka, vanligtvis på eftermiddagen.

Så, medan du är i Sverige gör som svenskarna gör och ta dig tid för fika på ett av de många caféer vi har plockat nedan.

Börje Olsson Konditorier



Traditionellt kafé som serverar bakverk, kakor och rejäla smörgåsar bakade från sitt eget bageri sedan 1958.

Foto: Visit Luleå
Adress: Storgatan 36, Luleå
Öppettider: Mån-fre 08-19, lör 10-16, sön 11-16
Telefon: +46 920 155 56
Internet: www.borjeolssons.se
Email: kontakt@borjeolssons.se
Mer info: Beläget i köpcentret Smedjan

Lilla Skafferiet



Lilla Skafferiet, passande namnet "det lilla skafferiet", är ett härligt café och bageri där njutning möter hållbarhet. Denna mysiga anläggning erbjuder ett härligt utbud av kakor och bakverk, perfekt för en söt godbit, kompletterat med en kopp nybryggt kaffe. Om du letar efter en tillfredsställande lunch innehåller menyn läckra smörgåsar, inklusive veganska alternativ. Det som skiljer Lilla Skafferiet är engagemanget för ekologiska och hållbara metoder, som ser till att varje tugga inte bara är utsökt utan också miljömedveten. Varje bakad glädje är utformad för hand, vilket ger en personlig touch till den kulinariska upplevelsen.

Foto: Visit Luleå
Adress: Björkgatan 41, Luleå
Öppettider: Mån-tor 11-16, fre 09-17, lör 11-15, sön stängt

Telefon: +46 920 133 63

Internet: lillaskafferiet.se/kafe-och-bageri

Email: info@lillaskafferiet.se

Café Condis



Oavsett om du söker ett snabbt mellanmål eller ett lugnt kaffemöte, erbjuder Café Condis, ett charmigt café komplett med eget bageri, en

välkomnande atmosfär för en härlig paus mitt i den livliga staden.

Foto: Visit Luleå

Adress: Skeppsbrogatan 25, Luleå

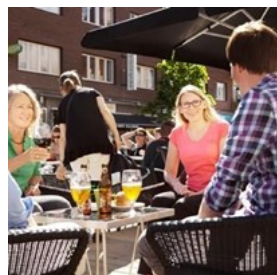
Öppettider: Mån-fre 07-17, lör 09:30-16, sön stängt

Telefon: +46 920 128 28

Internet: www.cafecondis.se

Email: cafecondis@mail.com

Friends Fika & Food



Oavsett om det är en snabb koffeifix, en tillfredsställande måltid eller ett lugnt eftermiddagste, bjuder Friends Fika & Food

besökare att fördjupa sig i en varm och välkomnande miljö där kulinariska läckerheter möter en tröstande atmosfär. Beläget i hjärtat av Luleå och omgivet av affärer, är Friends Fika & Food den perfekta platsen för antingen sightseeing eller shopping. Deras olika bakverk, pajer och kakor levereras färska dagligen från deras bageri, Börje Olssons.

Foto: Visit Luleå

Adress: Storgatan 47, Luleå

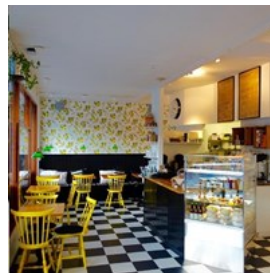
Öppettider: Mån-tor 11-18, fre 11-21, lör 11-18, sön 11-16

Telefon: +46 920 21 12 13

Internet: www.friendsfikafood.se

Email: kontakt@borjeolssons.se

Café La Vache



Café La Vache erbjuder kaffe och te av hög kvalitet, plus en läcker meny med soppor, smörgåsar, wraps och bakverk, alla noggrant

utformade internt med noggrant utvalda ingredienser. Detta mysiga café är inte bara en favoritplats för härliga bett utan också en destination för att njuta av en fantastisk helgbrunch.

Foto: Visit Luleå

Adress: Kungsgatan 24B, Luleå

Öppettider: Mån-tor 10-16, fre 10-17:30, lör & sön 11-16

Telefon: +46 70 055 24 24

Internet: www.instagram.com/cafe.lavache

Email: info@cafelavache.se

BARER & NATTLIV



Luleå Turistcenter & Visit Luleå

Storgatan, Luleås huvudgata, vaknar till liv med surr av aktivitet, med populära arenor som är värd för livemusik, DJ-uppsättningar och temakvällar.

Oavsett om du letar efter en avslappnad kväll på en mysig pub, en livlig dansgolvsupplevelse eller en elegant cocktaillounge, har Luleå något för alla.

Invit Bar X



Invit Bar X ligger på Quality Hotel och är en populär loungebar som lockar gästerna med sitt utbud av eleganta cocktails och livliga

hopkok. Som komplement till libationerna finns ett varierat utbud av rätter, perfekt lämpade för både avslappnade mellanmål och rejäla middagar.

Foto: Visit Luleå

Adress: Storgatan 17B, Luleå

Öppettider: Mån-tor 17-22, fre & lör 17-midnatt, sön stängt

Telefon: +46 920 20 10 00

Internet:

www.strawberry.se/hotell/sverige/lulea/quality-hotel-lulea/

Email: q.lulea@strawberry.se

Ego Bar & Restaurang



Ego ligger på Best Western Hotell Savoy, en bar och restaurang, öppen sju dagar i veckan, erbjuder en livlig atmosfär där gästerna

kan njuta av färgglada cocktails, ett varierat urval av öl, samt lättare rätter och läckra sidoalternativ - allt ackompanjerat till låtar som snurras av begåvade DJs.

Foto: Visit Luleå

Adress: Storgatan 59, Luleå

Telefon: +46 920 195 00

Internet: restaurangego.se

Email: info@restaurangego.se

Clarion Sense Skybar



Beläget på Clarion Sense Hotel, erbjuder Skybar en härlig blandning av fruktiga cocktails, nydragna drag, smarta aptitretare och ett urval av uppfriskande alkoholfria alternativ, plus den finaste utsikten över Luleås stadssilhuett.

Foto: Visit Luleå

Adress: Skeppsbrogatan 34, Luleå

Telefon: +46 920 45 04 50

Internet: www.clarionsense.se/en/mat/skybar

Email: cl.sense@strawberry.se

The Bishop's Arms



Mysig pub som serverar ett brett utbud av öl och single malt whisky, samt lite välsmakande pubgrub i en vänlig och varm miljö.

Foto: Proriat Hospitality/Unsplash

Adress: Storgatan 15, Luleå

Telefon: +46 920 27 40 30

Internet: www.bishopsarms.com/vara-pubar/lulea

Email: lulea@bishopsarms.com

Allstar



Allstar är en sportbar och restaurang med amerikanskt tema som erbjuder en mängd olika öl, god mat, vänlig service, och massor av

skärmar så att du kan titta på ditt favoritsportevenemang var du än sitter. Och om du också vill njuta av lite musik och dansa, Allstar har också ett dansgolv så att du kan dansa hela natten tillsammans med dina vänner och familj.

Foto: Gerrie van der Walt/Unsplash

Adress: Storgatan 11, Luleå

Telefon: +46 920 22 90 80

Internet: allstarbar.se/sportbar/lulea

Email: lulea@allstarbar.se

SHOPPING



Helena Holm / Luleå Turistcenter & Visit Luleå

Följ den livliga gågatan Storgatan, Luleås största shoppingknutpunkt, och upptäck stadens överflöd trots dess storlek. Längs denna livliga gata står de tre största köpcentra - Strand, Shopping och Smedjan - tillsammans med många mindre butiker.

I stadens centrum väntar ett varierat utbud av mode, skönhet, inredning, leksaker, elektronik, restauranger och kaféer på utforskning. Köpcentra erbjuder inte bara en rik shoppingupplevelse utan erbjuder också viktiga tjänster som gratis WiFi, toaletter, vårdrum, och lekrum för barn.

Gå vidare för att hitta Adventure Hägglunds, en av landets finaste friluftsbutiker, catering till äventyrsentusiaster. För autentiska souvenirer och lokalt tillverkade produkter rekommenderas Lapland Heartwork on Smedjegatan och Shop in Lapland i Gammelstads Kyrkstad.

Lapland Heartwork



Lapland Heartwork, en charmig liten butik, visar upp den utsökta konst och hantverk som skapats av lokala hantverkare i Luleå. Ett besök på denna

pärla rekommenderas starkt om du letar efter en omhuldad souvenir av ditt besök i Luleå. Butiken förkroppsligar ett engagemang för kvalitet, design, konstnärskap och en distinkt norrbottnisk touch, som väver in dessa element i tyget i sina erbjudanden.

Foto: Luleå Turistcenter & Visit Luleå

Adress: Smedjegatan 13, Luleå

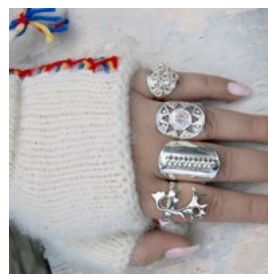
Öppettider: Mån-fre 10-18, lör 10-16, sön 12-15

Telefon: +46 920 21 14 93

Internet: laplandheartwork.se

Email: info@laplandheartwork.se

Shop in Lapland



Upptäck kärnan i Lapland med ett unikt utbud av handgjorda skatter utformade för att ge en touch av denna förtrollande region till

ditt hem. Från tennarmband prydda med vegetabiliskt garvat renskinn till silverringar med intrikata samiska mönster, kollektionen sträcker sig till smycken inspirerade av den rika gobelängen av nordisk natur och kultur.

Foto: Gunilla Burman/Visit Luleå

Adress: Rutviksvägen 40, Gammelstad

Telefon: +46 70-333 58 09

Internet: www.shopinlapland.com

Email: info@shopinlapland.com

Smedjan



Smedjan, beläget i hjärtat av Luleås huvudgata Storgatan, står som stadens största shoppinggalleria. Detta moderna köpcentrum på flera nivåer är ett pulserande nav som visar upp ett varierat utbud av svenska och internationella varumärken, samt bagerier och kaféer.

Foto: Visit Luleå

Adress: Storgatan 36, Luleå

Öppettider: Mån-fre 10-19, lör 10-17, sön 12-16

Telefon: +46 10 470 98 26

Internet: www.instagram.com/smedjangalleria

Email: info@smedjangalleria.se

Strand Galleria



Strand Galleria, en pittoresk shoppingdestination, sticker ut som ett litet men livligt köpcentrum som erbjuder en härlig blandning av butiker, kaféer och en skönhetsalong. Trots sin storlek har denna galleria ett varierat urval, vilket gör det till en charmig plats för besökare som söker en avslappnad shoppingupplevelse med bekvämligheten med en mängd olika erbjudanden.

Foto: Luleå Turistcenter & Visit Luleå

Adress: Storgatan 33, Luleå

Öppettider: Mån-fre 10-18, lör 10-17, sön 12-16

Telefon: +46 77 033 22 00

Internet: www.instagram.com/strandgallerialulea

Email: info@strandgalleria.se

Shopping



Inbäddat längs Luleås livliga gågata står "Shopping", Sveriges banbrytande moderna inomhus köpcentrum. Denna unika arkitektoniska pärla från 1950-talet, designad av Ralph Erskine, har utmärkelsen att vara världens första specialbyggda inomhus köpcentrum.

Erskine öppnade sina dörrar i oktober 1955 och föreställde sig ett utrymme där "stadslivet" kunde frodas inomhus under de kallare årstiderna. Idag erbjuder Shoppingh en fängslande blandning av historia och modern detaljhandelsterapi. Besökare kan utforska ett brett urval av mode- och skobutiker, njuta av kulinariska läckerheter på restauranger och kaféer och upptäcka heminredningsskatter inom de ikoniska väggarna i denna banbrytande shoppingdestination.

Foto: Luleå Turistcenter & Visit Luleå

Adress: Storgatan 51, Luleå

Öppettider: Mån-fre 10-18, lör 10-16, sön 12-16

Telefon: +46 77 033 22 00

Internet: www.instagram.com/shoppinglulea

Email: info@shoppinglulea.se

BRA ATT VETA



Joakim Höggren / Luleå Turistcenter & Visit Luleå

Luleå flygplats (LLA)



Luleå Airport (LLA) ligger ca 7 km sydost om Luleå, nära byn Kallax, ca 15 minuter från centrum.

Luleå Lokal Trafiks buss 4 och buss 104 tar dig till

och från flygplatsen. Buss 4 tar dig till Smedjegatan/centrum och vidare mot Luleå tekniska universitet. Medan buss 104 tar dig till Smedjegatan/centrum, och vidare mot Luleå busstation och Luleå tågstation.

Taxi finns precis utanför ankomsthallen. Och om du vill hyra en bil, kan hyrbilsföretag hittas på parkeringsplats P2.

Foto: Juan Garces

Adress: Luleå flygplats, Luleå

Telefon: +46 10 109 48 00

Internet: www.swedavia.com/lulea

Kollektivtrafik



Kommunikationerna i Norrbottens län är välutvecklade, en nödvändighet i en region där det finns mil efter mil av djupa skogar, forsande

älvar och vildmark som skiljer städer och byar från varandra.

Luleå Lokaltrafik, LLT, är det lokala bussbolaget som kör varje dag i centrum och till utposten i Luleå. Länstrafiken i Norrbotten AB är huvudleverantör av all kollektivtrafik i Norrbotten och dess linjer går mellan byarna.

Det är också möjligt att ta tåget till Boden och vidare till exempelvis Kiruna. Järnvägen går genom länets skogar och orörda fjälllandskap ända till Narvik i Norge.

Foto: Pierre-Luc Auclair

Internet: www.llt.lulea.se

Taxi



Taxibilar i Luleå är pålitliga och använder biljettmätare. Ibland kan det vara svårt att få tag på en bil ute på gatan, även i stadens centrum.

Här är några rekommenderade företag:

MinTaxi Norrbotten

+46 920 300 00

Tvåans Taxi

+46 920 22 22 22

Taxi Premium Luleå

+46 920 42 00 00

Foto: Luleå Turistcenter & Visit Luleå

Apotek



Ett par centralt belägna apotek i Luleå: Apoteket Lejonet Storgatan 44 +46 77 145 04 50 Öppet mån-fre 08-20, lör & sön 10-16 Apoteket

Smedjan

Storgatan 36

+46 77 145 04 50

Öppet mån-fre 10-19, lör 10-16, sön 12-16

Foto: Gemma Garner

Telefon



Landskod: +46

Riktnummer: 920

Foto: Jardson Almeida

Elektricitet



220 Volt AC/50 Hz

Foto: Stirling Tschan

Folkmängd

73 406 (2023)

Valuta

Svenska kronor, SEK

Öppettider

I centrala Luleå: mån-fre 10-18, lör 10-16. På söndagar, större butiker öppnar mellan 12-16, och mindre butiker förblir stängda.

Internet

visitlulea.se

Nyhetstidningar

Norrbottens-Kuriren: kuriren.nu

Norrländska Socialdemokraten: nsd.se

Larmnummer

112

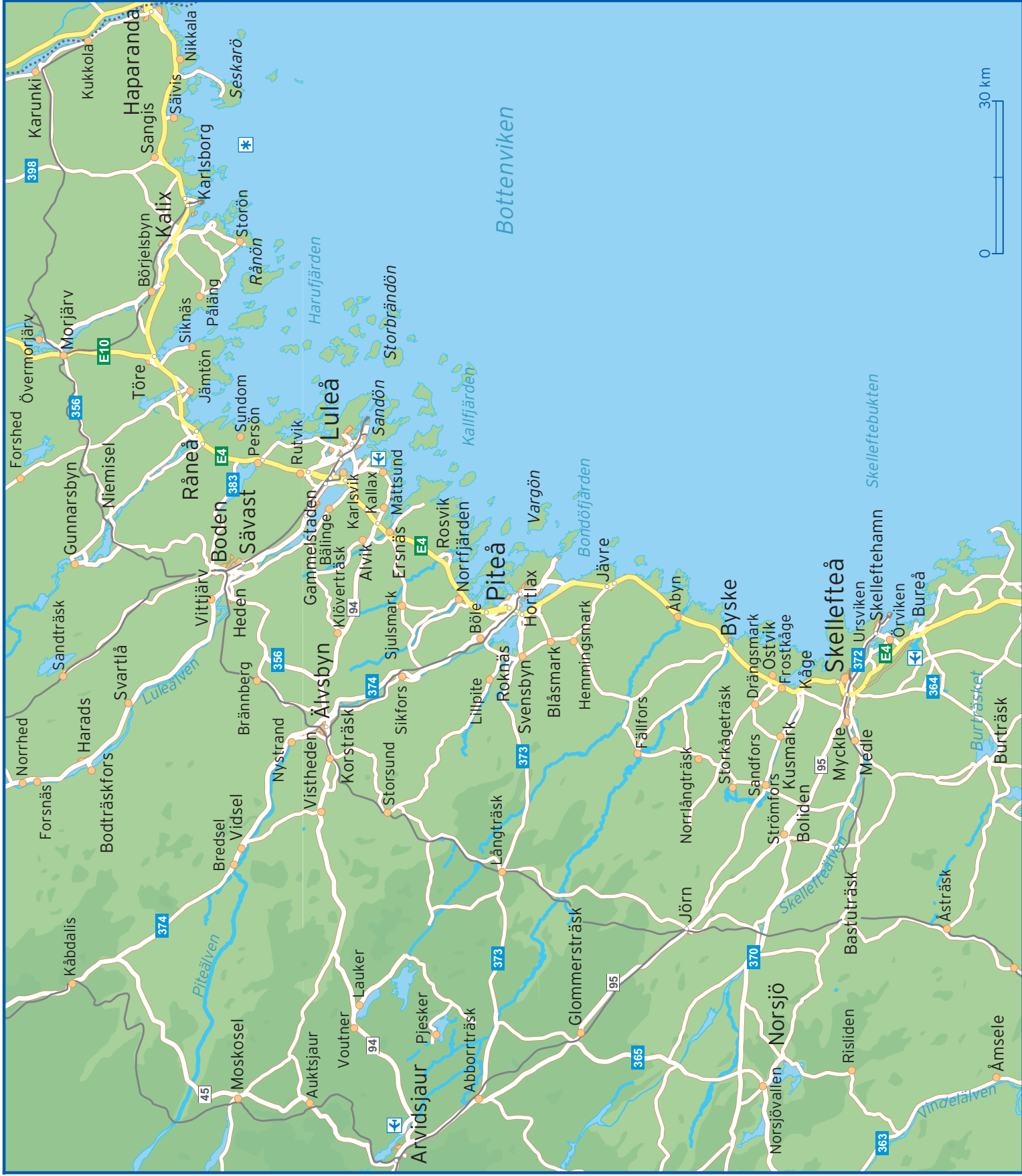
Turistinformation

Luleå turistcenter

Kulturens Hus, Skeppsbrogatan 17, Luleå

Öppet mån-fre 10-17, lör & sön stängt

+46 920 45 70 00



Bottenviken



Haparanda

Kalix

Luleå

Piteå

Skellefteå

Råneå

Boden

Älvsbyn

Arvidsjaur

Norsjö

Norsjö

Norsjö

Karunk

Karlsborg

Jämtön

Sävas

Vittjär

Vis

Storsund

Jörn

Norsjö

Norsjö

Sängis

Storön

Sundom

Sävas

Heden

Storsund

Jörn

Norsjö

Norsjö

Norsjö

Nikkala

Rånön

Person

Sävas

Heden

Storsund

Jörn

Norsjö

Norsjö

Norsjö

Sävis

Storön

Sundom

Sävas

Heden

Storsund

Jörn

Norsjö

Norsjö

Norsjö

Seskarö

Storön

Sundom

Sävas

Heden

Storsund

Jörn

Norsjö

Norsjö

Norsjö

Karunk

Storön

Sundom

Sävas

Heden

Storsund

Jörn

Norsjö

Norsjö

Norsjö

Kukkola

Storön

Sundom

Sävas

Heden

Storsund

Jörn

Norsjö

Norsjö

Norsjö

Övermorjä

Storön

Sundom

Sävas

Heden

Storsund

Jörn

Norsjö

Norsjö

Norsjö

Morjä

Storön

Sundom

Sävas

Heden

Storsund

Jörn

Norsjö

Norsjö

Norsjö

Övermorjä

Storön

Sundom

Sävas

Heden

Storsund

Jörn

Norsjö

Norsjö

Norsjö

Övermorjä

Storön

Sundom

Sävas

Heden

Storsund

Jörn

Norsjö

Norsjö

Norsjö

Övermorjä

Storön

Sundom

Sävas

Heden

Storsund

Jörn

Norsjö

Norsjö

Norsjö

Övermorjä

Storön

Sundom

Sävas

Heden

Storsund

Jörn

Norsjö

Norsjö

Norsjö

Övermorjä

Storön

Sundom

Sävas

Heden

Storsund

Jörn

Norsjö

Norsjö

Norsjö

Övermorjä

Storön

Sundom

Sävas

Heden

Storsund

Jörn

Norsjö

Norsjö

Norsjö

Övermorjä

Storön

Sundom

Sävas

Heden

Storsund

Jörn

Norsjö

Norsjö

Norsjö

Övermorjä

Storön

Sundom

Sävas

Heden

Storsund

Jörn

Norsjö

Norsjö

Norsjö

Övermorjä

Storön

Sundom

Sävas

Heden

Storsund

Jörn

Norsjö

Norsjö

Norsjö

Övermorjä

Storön

Sundom

Sävas

Heden

Storsund

Jörn

Norsjö

Norsjö

Norsjö

Övermorjä

Storön

Sundom

Sävas

Heden

Storsund

Jörn

Norsjö

Norsjö

Norsjö

Övermorjä

Storön

Sundom

Sävas

Heden

Storsund

Jörn

Norsjö

Norsjö

Norsjö

Övermorjä

Storön

Sundom

Sävas

Heden

Storsund

Jörn

Norsjö

Norsjö

Norsjö

Övermorjä

Storön

Sundom

Sävas

Heden

Storsund

Jörn

Norsjö

Norsjö

Norsjö

Övermorjä

Storön

Sundom

Sävas

Heden

Storsund

Jörn

Norsjö

Norsjö

Norsjö

Övermorjä

Storön

Sundom

Sävas

Heden

Storsund

Jörn

Norsjö

Norsjö

Norsjö

Övermorjä

Storön

Sundom

Sävas

Heden

Storsund

Jörn

Norsjö

Norsjö

Norsjö

Övermorjä

Storön

Sundom

Sävas

Heden

Storsund

Jörn

Norsjö

Norsjö

Norsjö

Övermorjä

Storön

Sundom

Sävas

Heden

Storsund

Jörn

Norsjö

Norsjö

Norsjö

Övermorjä

Storön

Sundom

Sävas

Heden

Storsund

Jörn

Norsjö

Norsjö

Norsjö

Övermorjä

Storön

Sundom

Sävas

Heden

Storsund

Jörn

Norsjö

Norsjö

Norsjö

Övermorjä

Storön

Sundom

Sävas

Heden

Storsund

Jörn

Norsjö

Norsjö

Norsjö

Övermorjä

Storön

Sundom

Sävas

Heden

Storsund

Jörn

Norsjö

Norsjö

Norsjö

Övermorjä

Storön

Sundom

Sävas

Heden

Storsund

Jörn

Norsjö

Norsjö

Norsjö

Övermorjä

Storön

Sund



Alvägen	D1	Landsgatan	C2 C3	Småbåtsgatan	D4
Ankarvägen	A1 A2	Lingonstigen	C1	Sotargatan	D2
Backgatan	D2	Lulsundsgatan	C3 D3	Sprigränd	B1 B2
Bangårdsgatan	D4	Lövgatan	C1 D1	Stationsgatan	B4 C4 D3
Bastugatan	C3	Magasinsgatan	C3 D3	Storgatan	C3
Bergnässon	A4	Majvägen	C1 D1	Sundsbacken	D3
Bergsgatan	D2	Mastringen	B2	Svartövägen	C2 D2
Bergvikskurvan	C2	Midgårdsvägen	B1	Södra Hamnleden	C4 D4
Bergvikstorget	C1 D1	Mjölkuddsvägen	B1	Teaterplan	B3 C3
Björkgatan	D2	Munkebergsgatan	A1 B1	Timmermansgatan	C3
Blomgatan	C1	Mästerlotsvägen	A1	Tjärhovsgatan	B3
Bodenvägen	B2 C2	Norra Strandgatan	B3 C3	Trossvägen	B1
Dalagatan	D2	Nygatan	C4	Tryséns gränd	A1
Delfingatan	C2	Ostrongatan	B1 C1	Trädgårdsgatan	B3
Fagerlinsvägen	B3	Prästgatan	D3	Tullgatan	B3 C4
Fallgatan	B1	Rektorsgatan	D2	Tåggatan	C1
Fredsgatan	B3	Repslagargatan	B3 B4	Varvsgatan	C4 D4
Furugatan	D2	Residensgatan	B4	Vattugatan	B3
Gamla vägen	A1	Robertsviksgatan	C2	Videgatan	D1
Gammelstadsvägen	C1 C2 C3	Rodervägen	B1	Vikgatan	C1
Gymnasievägen	D1 D2	Rådhusstorget	C4	Västra Malmgatan	C3 D3
Hermelinsgatan	D3	Rådstugatan	C3 C4	Västra Parkgatan	D2 D3
Hummergatan	B1	Rönngatan	D2	Västra Pilgatan	C2 D2
Kanotvägen	D1	Sandviksgatan	B4 C4 D3 D4	Västra Varvsgatan	B4 C4
Kastellgatan	A3	Segelvägen	B1 B2	Ytterviksvägen	D1
Klippgatan	C1 C2	Seminariegatan	D2	Älvgatan	A3 B3
Kräftgatan	B1	Sjögatan	C1	Ålgatan	B1
Kungsgatan	C3 D3 D4	Skeppsbrogatan	B3 B4 C3 D3	Åsgatan	D2
Kyrkogatan	C3 C4	Skomakargatan	C3	Ödlegatan	B1
Källgatan	C1	Skotvägen	B1	Östra Järnvägsplanaden	D2 D3
Kättinggränd	A1 A2	Skutgatan	B2	Östra Malmgatan	D2
Köpmangatan	B4 C3 C4	Smedjegatan	C3 C4	Östra Parkgatan	D2
Köpmantorget	C3 D3				