



Foto: CooperCopter GmbH/Hamburg Tourismus GmbH



Jörg Modrow/Hamburg Tourismus GmbH

Elbe och Alster, det historiska rådhuset, UNESCO-världsarvet Speicherstadt och Kontorhaus District med Chilehaus, nattelivet på berömda Reeperbahn och Hamburgs traditionella fiskmarknad formar alla bilden av Hamburg, Tysklands gröna stad vid vattnet. I Hafencity hittar du modern arkitektur och det nya landmärket, konserthallen Elbphilharmonie Hamburg. I Hamburg förenas anseende, elegans och modernitet till en global atmosfär som saknar motstycke.



Hamburg Tourismus GmbH



Hamburg Tourismus GmbH

## Events



### Museernas natt

I maj 2019 startar den långa museinatten. Guidade turer, kulinariska uppleve...



### Hafengeburtstag Hamburg

En gång om året i maj riktas alla blickar mot hamnen i Hamburg - "porten til...



### Elbjazz-festivalen

Elbjazz-festivalen är sedan 2010 en av de internationella festivalerna i Ham...



### Altonale 21

Med över 500 000 besökare har Altonale vuxit till ett av norra Tysklands mes...



### Hamburg Harley Days

Läget mitt i centrala Hamburg gör Harley Days till den enda Harleymässan i v...

## Topp 5



### Blankenese - "Elbes pärla"

Den tidigare fiske- och pilotbyn väster om Hamburg ligger precis vid floden ...



### Gå i Beatles fotspår

The Beatles lade grunden till sin karriär i stadsdelen St. Pauli i Hamburg i...



### Cykeltur runt Hamburg

Upptäck Hamburg på en guidad cykeltur! Det här är ett roligt och sportigt sä...



### Elbphilharmonie Plaza

Plaza är den centrala mötesplatsen i Elbphilharmonie och förbinder magasinet...



### Båtturer runt hamnen och S...

Upptäck Hamburgs hamn och Speicherstadt på det som är mest typiskt för Hambu...

## STADEN



Hamburg Tourismus GmbH

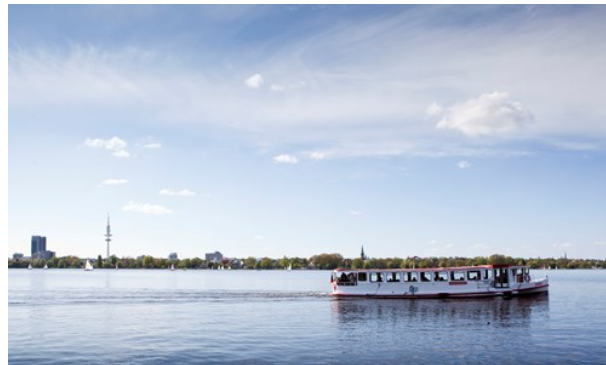
Sjöfarten har satt en distinkt prägel på staden och gör tillsammans med mångkulturella influenser Hansastaden Hamburg till en av Europas allra finaste resmål. Storstadspuls och naturlig skönhet är Hamburgs signum och staden lockar med ett brett utbud av hotell, restauranger, teatrar och butiker, trendiga stränder längs floden Elbe, Alsters grönskande flodbankar, ett myllrande hamndistrikt och landmärken över en historia som sträcker sig mer än 1 200 år tillbaka i tiden.

Lummiga parker, glittrande sjöar och fridfulla vattendrag mitt i den pulserande storstadsdjungeln: I många år har Hamburg visat att det går att leva i en metropol och samtidigt ha naturens skönhet precis utanför dörren. Dessutom ger hamnen, kanalerna och sjön Alster staden Hamburg en härlig sjöfartskänsla. Med allt från stränder, pিরer och bryggor till lyxkryssare, containerlastade fartyg och kärleksfullt restaurerade museiskepp har den här internationella hamnstaden otroligt mycket att erbjuda, och den kommer få dig att börja drömma om fjärran kuster.

Besöket i Hamburg är inte komplett utan en rundtur i hamnen och den historiska stadsdelen Speicherstadt med magasin och gamla broar. I Speicherstadt ligger även Miniatur Wunderland,

där du kan beskåda världens största modelljärnväg.

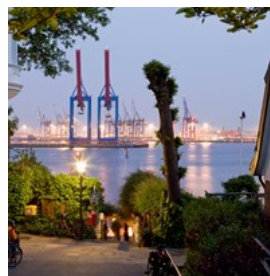
## 10 I TOPP



Hamburg Tourismus GmbH

För många är Hamburg en av Tysklands vackraste städer. Den hektiska hamnen skapar en unik, internationell atmosfär i hela staden och hansatidens pittoreska spår bäddar för en annorlunda upplevelse. Vi har valt ut en exklusiv samling sevärdheter som du bara måste uppleva under ditt besök i Hamburg.

### Blankenese – "Elbes pärla"



Den tidigare fiske- och pilotbyn väster om Hamburg ligger precis vid floden Elbe och är ett populärt resmål och bostadsområde för Hamburgs välbeställda invånare. En av Tysklands vackraste vandringsleder går längs Elbes flodbankar ut till Blankenese. Pittoreska smågator, vindlande trappor och tätt samlade hus - med sin medelhavsatmosfär känns Blankenese Treppenviertel vid Elbe nästan som en resort vid Rivieran. Blankeneser Bahnhofstrasse är som en liten stad i sig själv, komplett med kyrka, veckomarknad, gott om väl sorterade butiker, restauranger och glassbarer

Foto: Hamburg Tourismus GmbH

Adress: Blankenese, Hamburg

Internet: [www.hamburg-travel.com/attractions/best-of-hamburg/blankenese/?utm\\_source=ArrivalGuideEN](http://www.hamburg-travel.com/attractions/best-of-hamburg/blankenese/?utm_source=ArrivalGuideEN)

### Gå i Beatles fotspår



The Beatles lade grunden till sin karriär i stadsdelen St. Pauli i Hamburg i början på 1960-talet - området som är stadens mest berömda red-light district. Ta en Beatles Tour med hamburgmusikern Stephanie Hempel, så får du en unik möjlighet att gå i Fab Fours fotspår genom St. Pauli.

Foto: Mike/pexels

### Cykeltur runt Hamburg

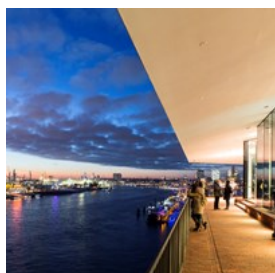


Upptäck Hamburg på en guidad cykeltur! Det här är ett roligt och sportigt sätt att lära känna stadens brokiga delar. Välj mellan en klassisk cykel, sportcykel, sparkcykel eller mountainbike och ge dig ut på egen hand eller i grupp - året om! Guiderna tar dig med till dina favoritplatser, eller så kan du välja en av de certifierade cykellederna.

Foto: Hamburg Tourismus GmbH

Internet: [www.hamburg-travel.com/experience/hamburg-tours/hamburg-by-bicycle](http://www.hamburg-travel.com/experience/hamburg-tours/hamburg-by-bicycle)

### Elbphilharmonie Plaza



Plaza är den centrala mötesplatsen i Elbphilharmonie och förbinder magasinet med den nya byggnaden. Utsiktsplatsen här är

öppen för allmänheten. Att ta sig dit är en upplevelse i sig: En 80 meter lång, lätt svängd hiss transporterar besökarna genom huset. Från Plaza, 37 meter ovan jord, öppnar sig en magnifik utsikt över staden och hamnen för betraktaren. En utomhusbalkong löper runt hela byggnaden.

Foto: Jörg Modrow/Hamburg Tourismus GmbH

Adress: Platz der Deutschen Einheit 1, 20457 Hamburg

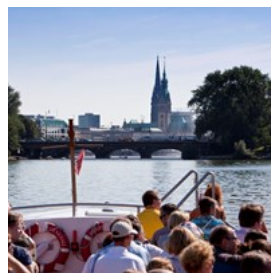
Kollektivtrafik: U3: Baumwall

Öppettider: 09:00-24:00 alla dagar

Telefon: +49 40 357 666 0

Internet: [www.hamburg-travel.com/see-explore/sightseeing/elbphilharmonie-plaza/](http://www.hamburg-travel.com/see-explore/sightseeing/elbphilharmonie-plaza/)

### Båtturer runt hamnen och Speicherstadt

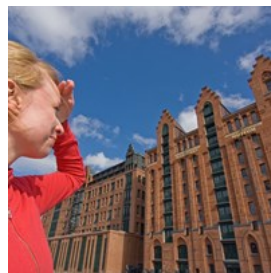


Upptäck Hamburgs hamn och Speicherstadt på det som är mest typiskt för Hamburg - en båt! Små pråmar, historiska ångbåtar och moderna passagerarbåtar tar dig med till hamnområdets mest intressanta platser på en timme eller två. Du kan även ta Maritime Circle Line, en rundtur med valfria stopp som knyter samman Hamburgs maritima kulturattraktioner.

Foto: Modrow/Hamburg Tourismus GmbH

Kollektivtrafik: U3 Landungsbrücken

### Guidad stadsvandring

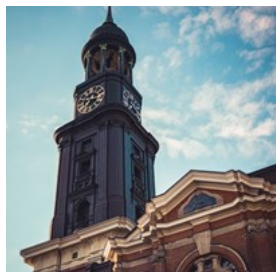


Upptäck Hamburg på nytt - med våra Hamburgsturer! På cykel eller till fots, i sällskap av nordiska delikatesser som den legendariska fisksmörgåsen eller en klassisk upptäcktsfärd till hansestadens främsta sevärdheter. Shoppingfantaster och bryggerikonstens vänner, liksom sjöfartsentusiaster, kan räkna med att bli

både underhållna och tillfredsställda. Det finns en lämplig rundtur i Hamburg för alla!

Foto: Hamburg Tourismus GmbH

### S:t Mikael kyrkan



Hamburgs berömda S:t Mikael kyrka är inte bara den främsta barockkyrkan i norra Tyskland. Den kan även betraktas som världens högsta fyr, eftersom den har fungerat som viktigt landmärke för båtar på floden Elbe. Den 106 meter höga utsiktsplattformen erbjuder häpnadsväckande panoramautsikt över Hamburg och hamnen – särskilt på natten.

Foto: Lucas Pretzel/Hamburg Tourismus GmbH

Adress: Englische Planke 1, 20459 Hamburg

Kollektivtrafik: U 3 Baumwall eller Rödingsmarkt, S3 Stadthausbrücke

Öppettider: November–april: 10:00–18:00 alla dagar, maj–oktober: 09:00–20:00 alla dagar

Telefon: +49 40 376 78 0

Internet: [www.hamburg-travel.com/see-explore/sightseeing/st-michaelis-church-hamburg-michel/](http://www.hamburg-travel.com/see-explore/sightseeing/st-michaelis-church-hamburg-michel/)

Email: [info@st-michaelis.de](mailto:info@st-michaelis.de)

### Alster



Sjön på 160 hektar ligger i hjärtat av staden och den är omgiven av fik, parker och promenadvägar. Den är perfekt om man vill hyra kanot, trampbåt, roddbåt eller segelbåt. Det finns skulpturer både på land och i sjön. Dessutom finns det gott om ekar och kastanjer för alla naturälskare.

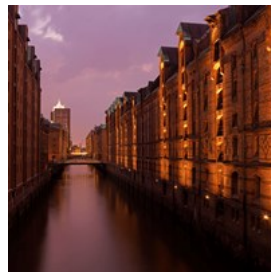
Foto: Hamburg Tourismus GmbH

Adress: Harvestehude

Kollektivtrafik: Jungfernstieg, U1, U2, S1, S3

Internet: [www.hamburg-travel.com/attractions/best-of-hamburg/all-about-the-alster?utm\\_source=ArrivalGuideEN/](http://www.hamburg-travel.com/attractions/best-of-hamburg/all-about-the-alster?utm_source=ArrivalGuideEN/)

### Speicherstadt (en samling historiska magasin)



Speicherstadt nere i hamnen har över hundra år på nacken och är världens största, sammanhängande magasin komplex. Här hittar besökare i Hamburg en idyllisk miljö med gotisk arkitektur i rött tegel från wilhelminertiden, komplett med säregna små gavlar och torn. Dyrbara varor förvaras i kontrollerade temperaturer bakom magasinens massiva väggar – kaffe, te, kakao, kryddor, tobak – och världens största lager av orientaliska mattor.

Sedan 2015 ingår Speicherstadt, Chilehaus och Kontorhausviertel i UNESCO:s världsarv.

Foto: Hamburg Tourismus GmbH

Adress: Am Sandtorkai 36

Kollektivtrafik: U3: Baumwall, U1: Meßberg, U4: Überseequartier

Telefon: +49 40 321191

Internet:

[www.hamburg.com/architecture/11748606/speicherstadt](http://www.hamburg.com/architecture/11748606/speicherstadt)

Email: [info@speicherstadtmuseum.de](mailto:info@speicherstadtmuseum.de)

### Miniatur Wunderland



Miniatur Wunderland är världens största modelljärnvägsmuseum och Tysklands mest populära turistattraktion. Den är uppbyggd i sektioner med autentiska miljöer från olika länder – från Sverige och Norge till Egyptens pyramider och Las Vegas i USA. Besökarna får uppleva både dag och natt – och

allt upprepas en gång i kvarten. Du kan även ta en guidad rundtur för att utforska Wunderland bakom kulisserna.

Foto: Miniatur Wunderland Hamburg/Hamburg Tourismus GmbH

Adress: Kehrwieder 2-4, Block D, 20457 Hamburg

Kollektivtrafik: Baumwall, U3

Öppettider: Besök webbplatsen <http://www.miniatur-wunderland.de/besuch/oeffnungszeiten/regulaer/>

Telefon: +49 40 300 6 80 0

Internet: [www.hamburg-travel.com/see-explore/sightseeing/miniatur-wunderland-hamburg/](http://www.hamburg-travel.com/see-explore/sightseeing/miniatur-wunderland-hamburg/)

## SE OCH GÖRA



©Christian Spahrbier/Hamburg Tourismus GmbH

Vatten ger liv. I Hamburg är det aldrig långt till vattnet. Staden vid vattnet har en unik karaktär och erbjuder något alldeles extra. Den friska luften, sjöfartsandan och kosmopolitismen som präglar varje Hansastad gör Hamburg till världens finaste stad, enligt många. Starta gärna din upptäcktsfärd från Landungsbrücken vid Elbe, ta en rundtur genom hamnen och det historiska Speicherstadt-distriktet. Du passerar då Elbphilharmonie Hamburg, stadens nya landmärke, och HafenCity, Europas största stadsbyggnadsprojekt.

## Hamburgs sightseeingturer



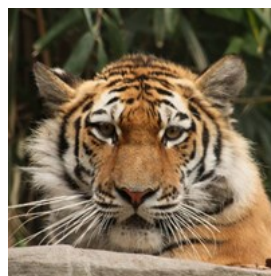
Upptäck det allra bästa med Hamburg genom att lösa ett dagspass till de röda dubbeldäckarna på linje A. Kliv på och av vid vilken av de 28

hållplatserna du vill för att ta en närmare titt på de fantastiska sevärdheterna i den här underbara sjöfartsmetropolen. Det finns även extraturer som skymningsturen eller turen vid floden Elbe, som gör att till och med lokalinvånarna upptäcker nya sidor av Hamburg!

Foto: North West Transport Photos/Flickr(image cropped)

Internet: [www.die-roten-doppeldecker.de](http://www.die-roten-doppeldecker.de)

## Hagenbeck – Hamburgs vilda sida



Upptäck Hamburgs djurpark Hagenbeck! I en park på nitton hektar hittar du över 1 850 djur från hela världen, bland annat Tysklands enda

valrossfamilj. Besökarna får uppleva en resa runt ekvatorn i Tropen-Aquarium, där du hittar över 14 300 djur av 300 arter.

Foto: Götz Berlik/Hamburg Tourismus GmbH

Adress: Lokstedter Grenzstraße 2

Kollektivtrafik: U2: Hagenbecks djurpark

Öppettider: Dagligen från 09:00-16:30/18:00/19:00, beroende på säsong

Telefon: +49 40 53 00 33-0

Internet: [www.hagenbeck.de?utm\\_source=ArrivalGuideEN](http://www.hagenbeck.de?utm_source=ArrivalGuideEN)

## CHOCOVERSUM av HACHEZ



Hamburgs smarrigaste museum Chokladälskare varmt välkomna! På CHOCOVERSUM utforskar du hemligheten bakom världens finaste

choklad med alla sinnen. Under 90 minuter tar vi med dig på en guidad rundtur som leder från kakaotråd till nyförpackade chokladbitar. Se maskinerna från förr i produktion, samtidigt som du får chans att provsmaka under varje steg i tillverkningen. Och till sist kan du till och med göra en egen chokladkaka!

Foto: Hachez Chocoversum GmbH

Adress: Meßberg 1, 20095 Hamburg

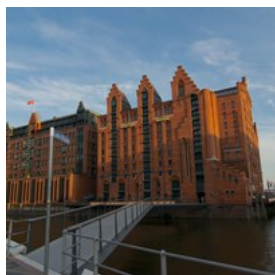
Kollektivtrafik: U1, hållplats Meßberg

Öppettider: Mån-sön: 10:00-18:00

Telefon: +49 40 41 91 2300

Internet: [www.hamburg-travel.com/see-explore/culture-music/museums-galleries/chocoversum-by-hachez/](http://www.hamburg-travel.com/see-explore/culture-music/museums-galleries/chocoversum-by-hachez/)

### Hamburgs sjöfartshjärta



Upplev havet: Sjöfartsmuseet IMMH presenterar 3 000 års sjöfartshistoria och visar upp värdefulla artefakter från världens alla hörn.

Välkommen ombord! Vind, vågor, upptäcktsresande och pirater. Över 40 000 miniatyrfartyg, en skattkammare med modellfartyg tillverkade av guld, silver och bärnsten, Queen Mary 2 tillverkad av en miljon legobitar och en fartygssimulator.

Foto: Hamburg Tourismus GmbH

Adress: Koreastraße 1

Kollektivtrafik: U4: Überseequartier, busslinje 6: Vid St.

Annen, busslinje 111: Osakaallee

Öppettider: Måndag-söndag: 10:00-18:00

Telefon: +49 40 3 00 92 300

Internet: [www.imm-hamburg.de](http://www.imm-hamburg.de)

### Fiskmarknaden



Söndag morgon - 05:00

De flesta sover fortfarande vid det här laget. Men inte i Hamburg. På Hamburgs fiskmarknad nere vid

Elbe är runt 70 000 människor antingen redan på jobbet eller har inte gått och lagt sig än.

Fiskmarknaden är förmodligen Hamburgs mest traditionella marknad. Ända sedan 1703 har det bedrivits allehanda handel här - med allt från loppiskläder och gigantiska växter till färsk fisk. Här möts nattugglor från Reeperbahn och marknadsentusiaster en gång i veckan för att avsluta kvällen eller börja dagen med livemusik i fiskauktionshallen.

Foto: Christian Spahrbier/Hamburg Tourismus GmbH

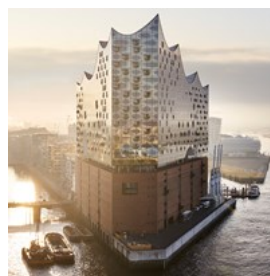
Adress: St. Pauli Fischmarkt 2, Hamburg

Kollektivtrafik: U3, S1, S2, S3 till Landungsbrücken

Öppettider: På sommaren: 05:00-09.30. På vintern: 07:00-09.30

Internet: [www.hamburg-travel.com/attractions/hamburg-maritime/fish-market](http://www.hamburg-travel.com/attractions/hamburg-maritime/fish-market)

### Elbphilharmonie Hamburg



Elbphilharmonie är det nya landmärket i världsstaden vid vattnet.

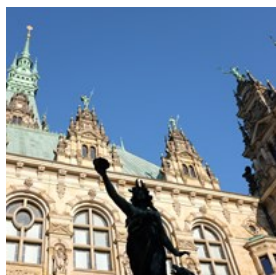
Med Elbphilharmonie befäster Hamburg sin roll som hamnstad och en

musikens stad genom att ännu en gång visa att staden formar sin framtid baserat på kontraster. Elbphilharmonie Hamburg ligger i distriktet HafenCity Hamburg och visar tydliga tecken på att bli en ny magnet för både lokalbefolkning och besökare. Den spektakulära byggnaden består av tre konserthallar och erbjuder ett brett musikprogram, ett heltäckande musikutbildningsprogram, ett hotell samt Plaza -

en utsiktsplattform på 37 meters höjd som är öppen för allmänheten och bjuder på en fantastisk utsikt över staden.

Foto: Cooper Copter GmbH  
Adress: Platz der Deutschen Einheit 2, 20457 Hamburg  
Kollektivtrafik: Tunnelbana U3, utgång Baumwall  
Telefon: +49 40 357 666 0  
Internet: [www.elbphilharmonie.de](http://www.elbphilharmonie.de)

### Rådhuset

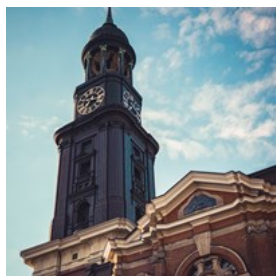


Uppfört 1886 till 1897 och ovanligt påkostat för Hansatidens smak. Med sin imponerande arkitektur dominerar den magnifika

sandstensbyggnaden i nyrenässansstil stadens centrum. Hamburgs rådhus är hem för stadens Senate (ung. kommunstyrelsen) och Bürgerschaft (kommunfullmäktige) och med sina 647 rum har byggnaden fler rum än Buckingham Palace. Rådhuset visas endast under guidade rundturer. Minst lika sevärd är fontänen tillägnad Hamburgs skyddsgudinna Harmonia, som finns på rådhusplatsen.

Foto: Malte Flechner/Hamburg Tourismus GmbH  
Adress: Rathaus, Rathausmarkt, Hamburg  
Kollektivtrafik: Rathaus, U3 eller Jungfernstieg, S1, S2, S3, U1, U4  
Internet: [www.hamburg.com/sights/history-and-heritage/11747650/city-hall](http://www.hamburg.com/sights/history-and-heritage/11747650/city-hall)

### S:t Mikaelskyrkan

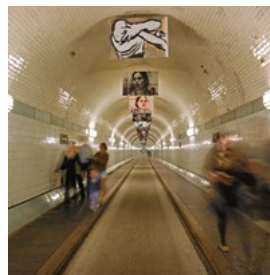


Hamburgs berömda S:t Mikaelskyrka är inte bara den främsta barockkyrkan i norra Tyskland. Den kan även betraktas som världens högsta fyr, eftersom den har fungerat som viktigt landmärke för båtar på floden Elbe. Den 106

meter höga utsiktsplattformen erbjuder häpnadsväckande panoramautsikt över Hamburg och hamnen – särskilt på natten.

Foto: Lucas Pretzel/Hamburg Tourismus GmbH  
Adress: Englische Planke 1, 20459 Hamburg  
Kollektivtrafik: U 3 Baumwall eller Rödingsmarkt, S3 Stadthausbrücke  
Öppettider: November–april: 10:00–18:00 alla dagar, maj–oktober: 09:00–20:00 alla dagar  
Telefon: +49 40 376 78 0  
Internet: [www.hamburg-travel.com/see-explore/sightseeing/st-michaelis-church-hamburg-michel/](http://www.hamburg-travel.com/see-explore/sightseeing/st-michaelis-church-hamburg-michel/)  
Email: [info@st-michaelis.de](mailto:info@st-michaelis.de)

### Elbetunneln



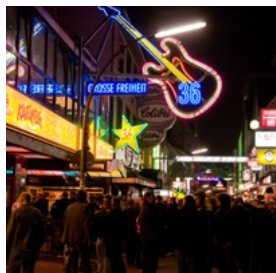
När Elbetunneln, som även kallas St. Pauli Elbtunnel, invigdes 1911 var den en teknisk sensation. I dag är den en nostalgisk och

kärleksfullt bevarad del av Hamburgs historia – och har redan hunnit fira sin 100-årsdag. Den iögonfallande, kvadratiske och kupolförsedda byggnaden på Landungsbrücken i St. Pauli huserar motorerna och fyra stora hisskorgar, som har transporterat människor och fordon på närmare 24 meters djup sedan 1911. Efter 426,5 meter under Elbe och genom två kakelklädda tunnlar med en diameter på sex meter, återvänder du till dagsljuset i Steinwerder och kan njuta av en underbar utsikt över hamnen. Under Hamburg Cruise Days ljussätts tunneln i blått, precis som hela hamnen.

Foto: Christian Spahrbier/Hamburg Tourismus GmbH  
Adress: Vid St. Pauli Landungsbrücken 7, 20359 Hamburg  
Kollektivtrafik: Landungsbrücken: U3, S1, S2, S3 eller hållplats Alter Elbtunnel: buss 156  
Öppettider: för fotgängare och cyklist: alltid öppen (cyklist måste följa trafiken eller leda cykeln). Undantag: 31 december (nyårsafton) från 21:00 till 04:00  
Internet: [www.hamburg-travel.com/attractions/historic-hamb](http://www.hamburg-travel.com/attractions/historic-hamb)

urg/the-old-elbe-tunnel/?utm\_source=ArrivalGuideEN

## Reeperbahn



Reeperbahn är en levande legend: Förr i tiden var det här ett sjaskigt red-light district för sjömän och på 1960-talet fungerade

gatan som karriärpinne för The Beatles. Sedan 1990-talet har detta red-light district långsamt förvandlats till ett unikt nöjesstråk med barer och klubbar, konstgallerier, kabaréer, teatrar och förstklassiga restauranger.

Foto: Christian Spahrbier/Hamburg Tourismus GmbH  
Adress: Reeperbahn  
Kollektivtrafik: Reeperbahn, S1, S3 eller St. Pauli, U3  
Internet: [www.hamburg-travel.com/shopping-enjoying/the-nightlife-scene/reeperbahn/](http://www.hamburg-travel.com/shopping-enjoying/the-nightlife-scene/reeperbahn/)

## Musikalstaden Hamburg



Ett fantastiskt sätt att tillbringa en eftermiddag eller kväll är att uppleva en musikal. Ända sedan Cats gjorde debut i Hamburg har staden

välkomnat många hyllade musikaler som Lejonkungen, Disneys musikal Tarzan och Fantomen på operan.

För närvarande kan du se musikaler som Lejonkungen, Mary Poppins, Aladdin och Kinky Boots. På Reeperbahn hittar du dessutom fler musikaler.

Foto: [www.mediaserver.hamburg.de/Hamburg Tourismus GmbH](http://www.mediaserver.hamburg.de/Hamburg_Tourismus_GmbH)  
Telefon: +49 1805 44 70 000  
Internet: [www.hamburg-travel.com/experience/events/musicals-shows/?utm\\_source=ArrivalGuideEN](http://www.hamburg-travel.com/experience/events/musicals-shows/?utm_source=ArrivalGuideEN)

## Hamburg Dungeon



Hamburg Dungeon är en plats där mörkret får liv och skickliga skådespelare berättar läskiga historier och skruvade fabler om

Hamburgs historia. Under rundturen stöter du på otäcka överraskningar och två åkturer (en kort båttur och ett fritt fall).

Foto: Hamburg Dungeon/Hamburg Tourismus GmbH  
Adress: Kehrwieper 2, 20457 Hamburg  
Kollektivtrafik: U1: Meßberg, U3: Baumwall, buss 3/6: Auf dem Sande  
Öppettider: Alla dagar från kl. 10:00-17:00  
Telefon: +49 40 36 005 520  
Internet: [www.hamburg-travel.com/see-explore/culture-music/museums-galleries/hamburg-dungeon/](http://www.hamburg-travel.com/see-explore/culture-music/museums-galleries/hamburg-dungeon/)

## Bucerius Kunst Forum



Bucerius Kunst Forum ligger i stadens hjärta bredvid rådhuset och galleriet visar upp konst från forntid till modern tid i fyra roterande

utställningar per år. Besöket är ett måste för konstälskare. Konceptet bakom Kunst Forum bygger på ett försök att ta det välbekanta och ge det ny form, så att såväl konstfantaster som noviser kan upptäcka nya samband. Bucerius Kunst Forum grundades 2002 och har sedan dess utvecklats till ett av norra Tysklands ledande gallerier. En unik, modern utställningshall skapades i den historiska byggnad som tidigare tillhörde Reichsbank. Matisseutställningen 2009 blev den första någonsin då samtliga av konstnärens porträtt sammanfördes.

Foto: Wolfgang Neeb/Hamburg Tourismus GmbH  
Adress: Rathausmarkt 2, 20095 Hamburg

Kollektivtrafik: alla tunnelbanetåg till Jungernstiege och Rathaus

Öppettider: 11:00-19:00 alla dagar, torsdagar till 21:00

Telefon: +49 40 36 09 96-0

Internet: [www.hamburg-travel.com/see-explore/culture-music/museums-galleries/bucerius-kunst-forum/](http://www.hamburg-travel.com/see-explore/culture-music/museums-galleries/bucerius-kunst-forum/)

### Deichtorhallen



Om du är intresserad av modern konst och foto ska du styra kosan till Deichtorhallen, som ligger i två tidigare marknadshallar. De

uppfördes mellan år 1911 och 1914 och med en yta på 5 600 kvadratmeter utgör de Europas största konstplats.

Foto: Hamburg Tourismus GmbH

Adress: Deichtorstrasse 1, 20095 Hamburg

Kollektivtrafik: Steinstraße: U1 eller centralstationen: alla linjer

Öppettider: Tisdag-söndag 11:00-18:00, den första torsdagen i varje månad: 11:00-21:00

Telefon: +49 40 32 103

Internet: [www.hamburg-travel.com/see-explore/culture-music/museums-galleries/deichtorhallen/](http://www.hamburg-travel.com/see-explore/culture-music/museums-galleries/deichtorhallen/)

Email: [mail@deichtorhallen.de](mailto:mail@deichtorhallen.de)

### BallinStadt Auswanderermuseum



Historien om BallinStadt, "emigrationsstaden", är fascinerande. Miljontals människor hittade här en säker plats innan de påbörjade sin resa till den

nya världen i jakt på ett bättre liv. Man dokumenterar händelserna under den stora europeiska migrationen till Amerika som skedde mellan 1850 och 1934. Här kan du utforska de olika emigreringsstationerna under århundradena. I 14 rum med olika teman berättar museet historier om emigrering till den nya världen under fyra perioder.

I centret för släktforskning kan du spåra dina förfäder i Hamburg tack vare tillgång till den digitaliserade versionen av de unika passagerarlistorna från Hamburg.

Foto: mediaserver/Hamburg Tourismus GmbH

Adress: Veddelers Bogen 2, 20539 Hamburg

Kollektivtrafik: S3, stationen Veddel (BallinStadt)

Öppettider: April-oktober: Varje dag: 10:00-18:00, november-mars: Varje dag: Varje dag: 10:00-16:30

Telefon: +49 40 31 97 91 60

Internet: [www.hamburg-travel.com/see-explore/culture-music/museums-galleries/emigrant-museum-ballinstadt/](http://www.hamburg-travel.com/see-explore/culture-music/museums-galleries/emigrant-museum-ballinstadt/)

### Parken Planten un Blomen



Ta en promenad i den berömda parken Planten un Blomen, som ligger i hjärtat av staden. Det här är en plats där du kan varva ned och njuta av

tropiska växter, den största japanska trädgården i Europa och en rosenträdgård. På sommaren arrangerar parken dagliga teaterföreställningar för barn. Från maj till september är en av parkens huvudattraktioner de ljussatta vattenkonserterna. Färgsprakande fontäner till ett växlande musikprogram skapar en fin stämning.

Foto: Christian Spahrbier/Hamburg Tourismus GmbH

Adress: St. Petersburger Straße 28

Kollektivtrafik: Stephansplatz, U1 och Dammtor, S11, S21, S31

Öppettider: Jan-mars: 07:00-20:00, april: 07:00-22:00, maj-september: 07:00-23:00, oktober-december: 07:00-20:00

Telefon: +49 40 428544723

Internet: [www.hamburg-travel.com/see-explore/green-hamburg/parks-green-spaces/planten-un-blomen/](http://www.hamburg-travel.com/see-explore/green-hamburg/parks-green-spaces/planten-un-blomen/)

## Hamburger Kunsthalle



Kunsthalle invigdes 1869 och förkroppsligade en gång i tiden konstengagemanget hos stadens borgare. I dag räknas det till Tysklands ledande konstgallerier. Intelligande Galerie der Gegenwart öppnades 1996 på en framträdande plats och kompletterar huvudsamlingen med ambitiösa exempel på modern konst. Över 700 verk ingår i den permanenta samlingen och från restaurangen The Cube har du fantastisk utsikt över staden.

Foto: Christian Spahrbier/Hamburg Tourismus GmbH  
Adress: Glockengiesserwall, 20095 Hamburg  
Kollektivtrafik: Hauptbahnhof  
Öppettider: Tisdag-söndag 10:00-18:00, torsdag till 21:00  
Telefon: +49 40 428 131 200  
Internet: [www.hamburg-travel.com/see-explore/culture-music/museums-galleries/hamburger-kunsthalle/](http://www.hamburg-travel.com/see-explore/culture-music/museums-galleries/hamburger-kunsthalle/)

## Planetarium Hamburg



Lär dig mer om vår planet, rymden och vad ett svart hål är på ett av världens mest avancerade planetarier, som ligger i ett gammalt vattentorn.

Det här är en fantastisk upplevelse för hela familjen och en plats där du kan njuta av himlaspel, livekonserter, musik- och multimedieföreläsningar med otroliga lasereffekter och intressanta föreläsningar.

Foto: Hamburg Tourismus GmbH  
Adress: Otto-Wels-Straße 1, 22303 Hamburg  
Kollektivtrafik: Metrobus 6, station Borgweg  
Öppettider: se [www.planetarium-hamburg.de/service/oeffnungszeiten/](http://www.planetarium-hamburg.de/service/oeffnungszeiten/)  
Telefon: +49 40 428 86 520  
Internet: [www.hamburg-travel.com/see-explore/culture-music/museums-galleries/planetarium/](http://www.hamburg-travel.com/see-explore/culture-music/museums-galleries/planetarium/)

Email: [info@planetarium-hamburg.de](mailto:info@planetarium-hamburg.de)

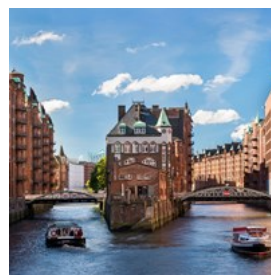
## UNESCO:S VÄRLDSARV



Hamburg Tourismus GmbH

Vad har Taj Mahal i Indien, inkastaden Machu Picchu i Peru och pyramiderna i Giza gemensamt med Hamburg? De finns alla med på UNESCO:s världsarvslista. Den 5 juli 2015 lades Hamburgs område "Speicherstadt och Kontorhaus District med Chilehaus" till på UNESCO:s världsarvslista och utnämndes därmed till en av världens "miljöer skapade av människan som av historiska, arkitektoniska eller liknande skäl får ett universellt värde".

## Speicherstadt



Speicherstadt är en av de främsta sevärdheterna på den stora rundturen i hamnen. Världens största sammanhängande magasinkomplex byggdes

1883, fem år innan Hamburg fick sin frihamn. Sedan 1991 är det här unika området kulturmärkt. Magasinen är byggda på ekpålar och distriktet korsas av så kallade flottor - kanaler som fylls och töms med tidvattnet och där man även kan färdas med fartyg. Om tidvattnet är rätt kan du åka nedför de trånga kanalerna på små pråmar för att insupa de arkitektoniska detaljerna. En kanaltur med en historisk pråm som de här är en oförglömlig

upplevelse. De flesta turer avgår från Landungsbrücken i St. Pauli. Grupper kan även chartra en hel pråm. Världens största sammanhängande magasinkomplex ligger i Freihafen mellan Deichtorhallen och Baumwall. I juli 2015 nominerades hela komplexet till att bli ett UNESCO-världsarv.

Foto: Hamburg Tourismus GmbH

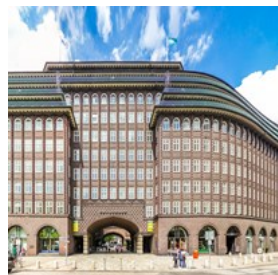
Adress: Brook, 20457 Hamburg

Kollektivtrafik: Baumwall: U3, Meßberg: U3,

Überseequartier: U4

Internet: [www.hamburg-travel.com/see-explore/maritime-hamburg/speicherstadt/](http://www.hamburg-travel.com/see-explore/maritime-hamburg/speicherstadt/)

### Chilehaus



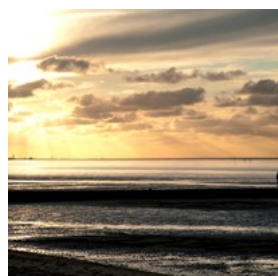
Chilehaus är ett av de finaste exemplen på "tegelexpressionism" – en arkitektonisk stil som var populär i Hamburg på 1920-talet och som kännetecknas av användningen av lersten och bränt tegel. Chilehaus är byggt av arkitekten Fritz Höger och utgör själva kärnan i Hamburgs Kontorhaus-distrikt. Byggnaden har fått sitt namn av nitrathandeln mellan Hamburg och Chile. Byggnaden uppfördes mellan 1922 och 1924 och var ett av Hamburgs första höghus. Kontorhaus- och Speicherstadt-distrikten uppfördes 2015 på UNESCO:s världsarvslista.

Foto: canadastock/shutterstock

Adress: Fischertwiete 2, Hamburg

Internet: [www.chilehaus.de](http://www.chilehaus.de)

### Vadehavet



Delstaterna Hamburg, Schleswig-Holstein och Niedersachsen har gjort sina delar av Vadehavet till nationalpark. Det är den högsta graden av

naturskydd och en internationellt erkänd beteckning för det här unika naturområdet.

Sedan slutet av juni 2011 är hela det tyska avsnittet av Vadehavet, inklusive Vadehavet i Hamburg, uppfört på världsarvslistan. Redan 2009 inkluderades över 9 500 kvadratkilometer tidvattenmarker längs kusten utanför Schleswig-Holstein, Niedersachsen och Nederländerna.

Foto: Hamburg Tourismus GmbH

Internet: [www.nationalpark-wattenmeer.de/hh](http://www.nationalpark-wattenmeer.de/hh)

### EVENEMANG



Christian Spahr/bier/Hamburg Tourismus GmbH

Vare sig din passion är konst, musik eller teater – i Hamburg hittar du evenemang för alla smaker det datum du önskar. Upplev Hamburgs kulturella mångfald och välj bland de olika evenemang som erbjuds i Hamburg och regionen runt omkring.

### Museernas natt



I maj 2019 startar den långa museinatten. Guidade turer, kulinariska upplevelser, musik, dans och många andra evenemang i mer än 40 museer och utställningslokaler väntar på dig. Sätt ihop en egen rundtur och utforska olika

museer under åtta långa nattimmar.

Foto: Museumsdiens Hamburg

Adress: Museumsdienst Hamburg, Holstenwall 24, 20355  
Hamburg

Öppettider: 18:00-2:00 den 18 maj 2019

Telefon: +49 40 300 51 701

Internet: [www.hamburg-travel.com/see-explore/events/long-night-of-the-museums](http://www.hamburg-travel.com/see-explore/events/long-night-of-the-museums)

## Hafengeburtstag Hamburg



En gång om året i maj riktas alla blickar mot hamnen i Hamburg – "porten till världen":

Omkring 1,5 miljoner människor firar varje år

hamnens födelsedag eller Hafengeburtstag Hamburg. Världens största hamnfestival äger rum längs den närmare fyra kilometer långa "Harbour Mile" längs Elbe mellan HafenCity och Museumshafen Övelgönne. Till höjdpunkterna hör häpnadsväckande fyrverkerier, sjösättningar och parader och den unika lotsbåtsbaletten. Datumen för den 830:e HAFENGEURTSTAG HAMBURG är 10-12 maj 2019.

Foto: Christian Spahrbier/Hamburg Tourismus GmbH

Adress: Vid St. Pauli Landungsbrücken

Kollektivtrafik: Tunnelbana U3, utgång Landungsbrücken

Öppettider: 10-12 maj 2019, fredag-lördag: 10:00-24:00, söndag: 10:00-21:00

Internet: [www.hamburg-travel.com/see-explore/events/831-hamburg-port-anniversary](http://www.hamburg-travel.com/see-explore/events/831-hamburg-port-anniversary)

## Elbjazz-festivalen



Elbjazz-festivalen är sedan 2010 en av de internationella festivalerna i Hamburg. Omkring 50 musikakter av alla varianter av jazz

och närliggande genrer avlöser varandra mot bakgrund av den unika miljön i Hamburgs hamn.

Foto: Ilona Henne/Hamburg Tourismus GmbH

Adress: Elbjazz GmbH, Große Elbstraße 277a, 22767  
Hamburg

Öppettider: 31 maj-1 juni 2019

Telefon: +49 40 300 51 701

Internet:

[www.hamburg-travel.com/see-explore/events/elbjazz](http://www.hamburg-travel.com/see-explore/events/elbjazz)

## Altonale 21



Med över 500 000 besökare har Altonale vuxit till ett av norra Tysklands mest populära evenemang. Varje år utvecklar Altonale nya idéer och erbjudanden till sina besökare.

Programpunkterna som ingår i art altonale, literature altonale, theatre altonale, film altonale och music altonale genomförs ibland på ovanliga platser över hela Altona.

Foto: Hamburg Tourismus GmbH

Adress: Bahrenfelder Straße, 22765 Hamburg

Öppettider: 31 maj - 16 juni 2019

Internet:

[www.hamburg-travel.com/see-explore/events/altonale](http://www.hamburg-travel.com/see-explore/events/altonale)

## Hamburg Harley Days



Läget mitt i centrala Hamburg gör Harley Days till den enda Harleymässan i världen som äger rum mitt i en pulserande storstad.

Ingenting kan väl vara mer Harley, mer Hamburg och mer födelsedagskalas under en enda helg, så årets Harleyfest har redan blivit närmast ett måste för riktiga motorcykelfans!

Foto: Hamburg Tourismus GmbH

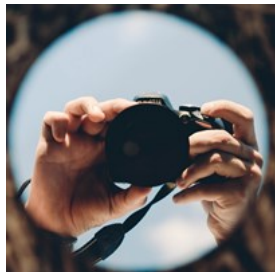
Adress: Großmarkt Hamburg

Kollektivtrafik: Tunnelbanelinje U1, utgång Steinstraße, tunnelbanelinje S3, utgång Hammerbrook

Öppettider: 28-30 juni 2019

Internet: [www.hamburg-travel.com/see-explore/events/hamburg-harley-days](http://www.hamburg-travel.com/see-explore/events/hamburg-harley-days)

### Triennale der Photographie Hamburg



Ända sedan 1999 har fotofestivalen anordnats i Hamburg vart tredje år tillsammans med stadens största museer, kulturinstitut, konsthallar och andra arrangörer. Med åren har Triennale der Photographie vuxit till en viktig festival med internationell dignitet. Förutom ett stort antal utställningar på ett gemensamt tema analyseras vitt skilda ämnen inom fotografien.

Foto: Inkredo Designer/unsplash

Adress: Deichtorstraße 2, 20095 Hamburg

Öppettider: Juni till september 2018, öppningsvecka: 7-17 juni 2018

Telefon: +49 40 3 21 03-102

Internet: [www.hamburg-travel.com/experience/events/events/?utm\\_source=ArrivalGuideEN](http://www.hamburg-travel.com/experience/events/events/?utm_source=ArrivalGuideEN)

### Schlagermove



Hamburg anordnar kärleksfestival: Hamburg Schlagermove kan beskrivas som superlativens fest och räknas som nummer ett bland Europas alla schlagerspektakel. Allt uppemot en halv miljon schlagerfans dansar till musiken från de 45 färggranna lastbilsflaken. "If the sun shines in your heart", befinner du dig mellan Kiez och hamnen.

Foto: Hamburg Tourismus GmbH

Adress: Heiligengeistfeld, Hamburg

Öppettider: Fredag 12 juli 2018 till lördag 13 juli 2018

Internet: [www.hamburg-travel.com/see-explore/events/facebook-schlagermove](http://www.hamburg-travel.com/see-explore/events/facebook-schlagermove)

### ITU:s världsmästerskap i triathlon



Den 6-7 juli 2019 börjar världens största triathlon igen, och Hamburgs vackra omgivning visas upp i tre grenar: simning, cykling och löpning. Den speciella stämningen runt Hamburg och alla laddade proffsidrottare och fritidssportare skapar en unik känsla.

Foto: Witters GmbH Sportfotografie/Hamburg Tourismus GmbH

Adress: Stadskärnan

Öppettider: 6-7 juli 2019

Telefon: +49 40 300 51 701

Internet: [www.hamburg-travel.com/see-explore/events/itu-world-triathlon-hamburg-2018](http://www.hamburg-travel.com/see-explore/events/itu-world-triathlon-hamburg-2018)

### Christopher Street Day



CSD i Hamburg har en historia som sträcker sig över 30 år tillbaka i tiden. Sommaren 1980 var det första gången som homosexuella, bisexuella och transpersoner paraderade för sina rättigheter i Hansastaden. Hamburg CSD har utvecklats till en populär folkfestival som lockar fler besökare till Elbe för varje år - även och i synnerhet heterosexuella. Enbart under 2010 kom 100 000 besökare till den stora CSD-paraden från Europas alla hörn och antalet besökare stiger hela tiden.

Foto: Hamburg Tourismus GmbH

Adress: Jungfernstieg, 20095 Hamburg

Öppettider: 3 augusti 2019

Internet: [www.hamburg-travel.com/see-explore/events/christopher-street-day](http://www.hamburg-travel.com/see-explore/events/christopher-street-day)

### Musik- och konstfestivalen MS DOCKVILLE



Dockville är Hamburgs årliga musik- och konstfestival och anordnas för elfte gången 2018. Med ett helt oslagbart program inom

visuell konst och musik lyckas det lilla, oberoende Dockville-teamet lägga ribban på en helt ny nivå.

Festivalen har ett helt unikt läge mitt i stan, som kombinerar urban industriatmosfär med naturliga omgivningar i form av vatten (Elbe), gröna ängar och björkdungar. Resultatet är en väldigt okonventionell festivalkänsla. Det brokiga musikprogrammet framförs på så många som sju scener och anläggningar och en av festivalens hörnstenar är att man presenterar både lokala och etablerade, unga och mogna artister.

Foto: Hamburg Tourismus GmbH

Adress: Schlengendeich 21, 21107 Hamburg

Öppettider: 16-18 augusti 2018

Internet: [www.hamburg-travel.com/see-explore/events/ms-dockville-festival/](http://www.hamburg-travel.com/see-explore/events/ms-dockville-festival/)

### Internationell sommarfestival



Internationales Sommerfestival Hamburg anordnas under tre veckor i augusti i Kampnagel och på utvalda platser i

Hamburg. Sedan festivalen startades i mitten av 1980-talet räknas den till Europas största festivaler för modern performancekonst från världens alla hörn. Varje år presenterar och/eller producerar festivalen över 50 olika uppsättningar inom områden som dans, teater, performance, musik, visuell konst och film.

Foto: Ahmad Odeh/unsplash

Adress: Jarrestr. 20, 22303 Hamburg

Öppettider: 07-25. Augusti 2019

Telefon: +49 40 270 949 0

Internet: [www.hamburg-travel.com/see-explore/events/international-summerfestival](http://www.hamburg-travel.com/see-explore/events/international-summerfestival)

### Hamburg Cyclastics



Under 2019 skapar Europas största cykellopp åter gåshudsstämning i Hamburg. Du kan vara en del av det genom att välja en av våra tre distanser

och anta din personliga utmaning!

Banan avslutas på Mönckebergstraße mitt i hansestaden och har provkörts, uppskattats och besegrats tusentals gånger av såväl amatörer som världsproufs.

Foto: Witters GmbH Sportfotografie/Hamburg Tourismus GmbH

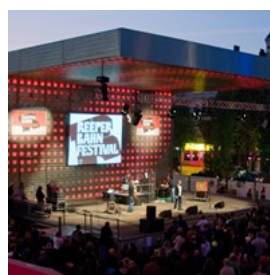
Adress: Centrala Hamburg

Öppettider: 25 augusti 2019

Telefon: +49 1805 77 17 30

Internet: [www.hamburg-travel.com/see-explore/events/hamburg-cyclastics](http://www.hamburg-travel.com/see-explore/events/hamburg-cyclastics)

### Reeperbahn Festival



Reeperbahn Festival är Tysklands största klubbfestival och en av de tre viktigaste mötesplatserna för musik- och digitalbranschen i

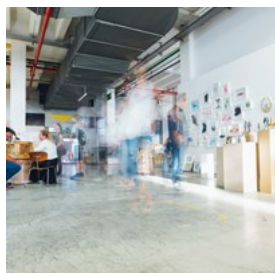
Europa. Festivalen erbjuder omkring 600 evenemang av vitt skilda slag på över 70 platser längs och runt Reeperbahn i Hamburg - bland annat konserter av internationella stjärnskott, ett omfattande konstprogram och en affärsplattform och konferens för företag och organisationer.

Foto: Hamburg Tourismus GmbH

Adress: Reeperbahn med sidogator

Kollektivtrafik: Tunnelbana S3, utgång Reeperbahn  
Öppettider: 18-21 september 2019  
Internet: [www.hamburg-travel.com/see-explore/events/reeperbahn-festival](http://www.hamburg-travel.com/see-explore/events/reeperbahn-festival)

### Affordable Art Fair



Från 15 till 18 november 2018 återvänder de med den sjunde uppsättningen av Affordable Art Fair Hamburg. Åttio lokala, tyska och internationella

gallerier visar upp ett enormt utbud av modern konst. Här kan du hitta nykläckta talanger sida vid sida med välkända namn, och med hjälp av vår curatorledda Emerging Artist Exhibition kan du enkelt upptäcka morgondagens gryende stjärnor.

Foto: Markus Spiske/unsplash.com  
Adress: Hamburg Messe und Congress, 20357 Hamburg  
Kollektivtrafik: Östra entrén: S11, S21, S31 till Bahnhof Dammtor eller U1 till Stephansplatz. Västra entrén: S11, S21, S31, U3 till Sternschanze. Södra entrén: U2 till Messehallen  
Öppettider: 15-18 november 2018  
Telefon: +49 40 4309 3689 3  
Internet: [www.hamburg-travel.com/experience/events/events/?utm\\_source=ArrivalGuideEN](http://www.hamburg-travel.com/experience/events/events/?utm_source=ArrivalGuideEN)

### Hamburg Cruise Days



Tre dagar med härlig seglarstämning, nöjen och underhållning för alla sinnen! Under Hamburg Cruise Days passar många kryssningsfartyg

på att stanna till i Hamburg. De här dagarna bjuder hamnen på en värld av upplevelser och besökarna kan i lugn och ro strosa runt och utforska utbudet: båtmarknader, shopping, mode, design, sport och fritid, barnaktiviteter, underhållning och kulinariska fröjder, tillagade

av stadens främsta restauranger.

År 2017 var tio kryssningsbolag representerade i hamnen under Cruise Days - det är rekord!

Foto: Christian Spahrbier/Hamburg Tourismus GmbH  
Adress: HafenCity Hamburg  
Kollektivtrafik: Tunnelbanelinje U3, utgång Baumwall, tunnelbanelinje U4, utgång Überseequartier  
Öppettider: 13. - 15. September 2019  
Internet: [www.hamburg-travel.com/see-explore/events/hamburg-cruise-days](http://www.hamburg-travel.com/see-explore/events/hamburg-cruise-days)

### Teaternatt i Hamburg



Varje år i september, när nätterna fortfarande är ljumma men samtidigt blir allt längre, går Theaternacht Hamburg av stapeln - till glädje för

både lokalbefolkning och besökare. Med en biljett som gäller på bussar, tåg och pråmar i Alster kan du ge dig ut på en fascinerande resa genom oräkneliga teater-, opera-, balett-, cabaret- och komediföreställningar. Alla som kan hålla energinivån uppe fram till tidiga morgontimmarna avnjuter ett glas eller två i det legendariska St. Pauli-distriktet, där den långa teaternatten avslutas i en stor folkfest.

Foto: Schauspielhaus/Hamburg Tourismus GmbH  
Adress: Hamburgs teatrar  
Öppettider: 7 september 2019  
Telefon: +49 40 45020614  
Internet: [www.hamburg-travel.com/see-explore/events/hamburg-theatre-night](http://www.hamburg-travel.com/see-explore/events/hamburg-theatre-night)

### Konserthuset Laeiszhalle



Laeiszhalle är en magnifik nybarockbyggnad som skapar en fantastisk miljö för oförglömliga kvällar med klassisk musik - för

att inte tala om jazz, pop och barnkonserter. Laeiszhalle Hamburg har haft en viktig plats i musikhistorien ända från första början: Framstående konstnärer som Richard Strauss, Sergei Prokofiev, Igor Stravinsky och Paul Hindemith har alla uppfört och dirigerat sina egna verk här. Än i dag fortsätter Laeiszhalle att välkomna stjärnor från den internationella musikscenen, och fungerar samtidigt som mötesplats för Hamburgs eget musikliv.

Foto: Hamburg Tourismus GmbH

Adress: Johannes-Brahms-Platz , 20355 Hamburg

Kollektivtrafik: Tunnelbana U3, utgång Messehallen

Telefon: +49 40 357 666 211

Internet: [www.hamburg-travel.com/see-explore/culture-music/venues/laeiszhalle](http://www.hamburg-travel.com/see-explore/culture-music/venues/laeiszhalle)

### Thalia Theater



Thalia Theater ligger i hjärtat av Hamburg mellan Binnenalster och Mönckebergstrasse och ligger bakom en av de största konstnärliga framgångarna någonsin för en statlig, tysk teater.

I repertoaren samsas premiärer med klassiker och spännande projekt av internationella artister. Teaterns konstnärliga profil kännetecknas av regissörens handfasta uppsättningar tillsammans med en kraftfull och hyllad ensemble.

Foto: Hamburg Tourismus GmbH

Adress: Alstertor 1, 20095 Hamburg

Telefon: +49 40 328 14444

Internet: [www.hamburg-travel.com/see-explore/culture-music/venues/thalia-theater](http://www.hamburg-travel.com/see-explore/culture-music/venues/thalia-theater)

### Hamburger Dom



Hamburger Dom är den största folkfestivalen i norra Tyskland och äger rum tre gånger om året. På festivalen finns allt från härliga, klassiska karuseller till häftiga åkattraktioner med den senaste tekniken. Dessutom finns ett stort utbud av god mat och dryck.

Festivalen äger rum varje år på våren mellan mars och april, på sommaren mellan juli och augusti och på vintern mellan november och december.

Datumen för detta år är: Frühlingsdom: 23. mars till 22 april 2018, Sommerdom: 27. juli till 26 augusti 2018, Winterdom: 9. november till 9 december 2018.

Foto: Hamburg Tourismus GmbH

Adress: Heiligengeistfeld, Hamburg

Kollektivtrafik: St. Pauli/Feldstraße, U3

Öppettider: Mån till tor: 15:00-23:00, fre och lör:

15:00-00:30, sön: 14-23:00

Internet: [www.hamburg-travel.com/see-explore/events/hamburger-dom/](http://www.hamburg-travel.com/see-explore/events/hamburger-dom/)

### Lejonkungen



För många människor börjar det fascinerande Lejonkungen-äventyret i Hamburg redan med båtturen från Landungsbrücken till Theater im Hafen på andra sidan floden Elbe. Kombinationen av autentiska ljud, fantastiska kostymer och känslosamma sånger av Elton John och Tim Rice skapar samma atmosfär som i Serengeti, när den unge lejonhannen Simba tvingas finna sig själv på savannen och inta tronen som djurens konung.

Foto: Hamburg Tourismus GmbH

Adress: Norderelbstraße 6, 20457 Hamburg  
Telefon: +49 40 300 51 701  
Internet: [www.hamburg-travel.com/experience/events/musical-shows/disney-s-the-lion-king/?utm\\_source=ArrivalGuideEN](http://www.hamburg-travel.com/experience/events/musical-shows/disney-s-the-lion-king/?utm_source=ArrivalGuideEN)

### Historisk julmarknad på Rathausmarkt



Träsnidare från Tyrolen, pepparkaksbagare från Aachen och Nürnberg, keramiker från Lausitz, silversmeder och många andra hälsar dig

välkommen att förundras, delta, smaka och njuta.

Varje år vid juletid samlas ett åttiotal försäljare på platsen framför det anrika stadshuset i hansastaden Hamburg för en av stadens största och vackraste julmarknader.

Marknadens utformning, kärleksfullt ritad av Circus Roncallis grundare Bernhard Paul, skiljer denna julmarknad från de konventionella julevenemangen i andra städer. En särskild sevärdhet är Spielzeuggasse (leksaker gatan). Här erbjuder försäljare från hela världen leksaker som får hjärtat att slå snabbare på både barn och vuxna.

Den flygande jultomten

Håll ett hårt tag om glöggmuggen! Varje dag kl. 16.00, 18.00 och 20.00 svävar jultomten och hans släde ovanför den historiska julmarknaden framför Hamburgs stadshus.

Foto: Jörg Modrow/Hamburg Tourismus GmbH

Öppettider: Från den 26 november till den 23 december  
2018: alla dagar kl. 11.00–21.00, fredag och lördag till kl. 22.00.

Internet:

[www.hamburg.com/events/christmas/11872776/city-hall](http://www.hamburg.com/events/christmas/11872776/city-hall)

### Santa Pauli – jul i Kiez



Fräckaste julfirandet: På Hamburgs mest vågade julmarknad är det inte bara glöggen som gör besökarna heta. Levande musik, lounge med öppen

spis på vinterterrassen och ett stripteasetält frestar till lättsinniga muntrationer under julpromenaden mellan Spielbudenplatz och Reeperbahn. Marknaden har öppet till sent på natten, precis som sina grannar på Reeperbahn. Hansastadens mest ekivoka julmarknad bjuder inte bara på traditionella julmarknadsstånd utan även på ett utomhusgalleri och ett söndagsprogram för barn – roligt både unga och gamla. Om du gillar glögg är vinterterrassen ett måste. Den mysiga baren med trivsamt öppen spis förser besökarna med alla juldrycker de kan önska sig. Granskogen för vuxna i äkta Reeperbahn-stil bjuder på strippshower och erotiska spådomar.

Foto: Geheimtipp Hamburg/Hamburg Tourismus GmbH

### Vit magi på Jungfernstieg



Hela marknaden gnistrar av julljus. Teman, färger och ljuseffekter matchar det moderna arkitektoniska språket på platsen. Denna

julmarknad smälter väl in i atmosfären kring Hamburgs nyetablerade lyxiga boulevard med hotell, företag, Alsterhaus och andra exklusiva butiker. En härlig julmarknad där du kan spendera många spännande timmar!

Foto: Christian Ohde/Hamburg Tourismus GmbH

Internet: [www.hamburg-travel.com/see-explore/events/christmas-market-on-jungfernstieg](http://www.hamburg-travel.com/see-explore/events/christmas-market-on-jungfernstieg)

### Fleetinsels julmarknad



Mellan Stadthausbrücke och Rödingsmarkt hittar du en harmonisk blandning av hansastadens tradition och en modern känsla.

Närheten till hamnen och den direkta förbindelsen med Alster ger denna flytande julmarknad en maritim och mycket speciell atmosfär.

Provsma läckra julspecialiteter eller ta ett glas glögg med vänner och familj, och glöm julstressen för en stund i den fridfulla stillheten på det renoverade torget dit varken gatuljud eller bländande ljus letar sig in. Stånd med fina presentartiklar lockar till långsamt flanerande. Yngre besökare kan roa sig på barnens karusell.

Foto: Christian O. Bruch/Hamburg Tourismus GmbH  
Internet: [www.hamburg-travel.com/see-explore/events/christmas-market-on-the-fleetinsel](http://www.hamburg-travel.com/see-explore/events/christmas-market-on-the-fleetinsel)

### Nyårsafton vid vattnet



Den perfekta platsen att se de häpnadsväckande fyrverkerierna precis bredvid vattnet. Här finns många bra erbjudanden och ett stort utbud

läckerheter som ger dig en minnesvärd avslutning på året. Det är definitivt värt att leta upp den bästa platsen att se fyrverkerierna. Fyrverkerierna i närheten av Landungsbrücken ackompanjeras av signalhornen från alla båtar som ligger i hamnen. Är du inte rädd för trängsel, stök och bök är detta rätt ställe att vara på.

En lite lugnare miljö hittar du i Alster. Invånarna i Hamburg skjuter upp sina raketer runt Inre och Yttre Alster och lyser upp himlen med färger

lika vackra som vid Elbe. Ett annat alternativ för nyårsafton är att ta en hamntur där du får en perfekt och helt fri vy över fyrverkerierna. Definitivt en annorlunda upplevelse.

Foto: Christian Spahrbier/Hamburg Tourism GmbH

Adress: olika platser

Telefon: +49 40-300 51 701

Internet: [www.hamburg-travel.com/experience/events/new-year-s-eve?utm\\_source=ArrivalGuideEN](http://www.hamburg-travel.com/experience/events/new-year-s-eve?utm_source=ArrivalGuideEN)

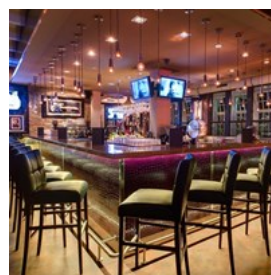
### MIDDAG



Hamburg Tourismus GmbH

Hamburg är en av Tysklands bästa städer om du vill äta fisk och skaldjur. På morgonen kommer fiskebåtarna in till hamnen med nattens fångst. Fisk, matiga grytor, etnisk mat och traditionell, tysk husmanskost som "Birnen, Bohnen und Speck"- päron, bönor och bacon - är rätter som du inte får missa. Hamburg har ett brett restaurangutbud och nedan har vi samlat ett urval.

### Hard Rock Cafe Hamburg

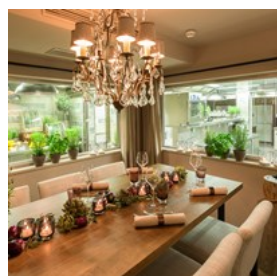


Det här är staden som stod värd för tidiga spelningar med Liverpools ursprungliga "Fab Four" och med Hard Rock Cafe Hamburg visar man ännu en gång att Hamburg har rocken i blodet. Restaurangen ligger nära Elbes flodbank i en av stadens mest historiska byggnader,

Landungsbrücken, insmuget i hamnen intill lokala landmärken som Elbetunneln, det gamla magasindistriktet och HafenCity. Hard Rock Cafe Hamburg är ett måste för både lokalbefolkning och besökare.

Foto: Hamburg Tourismus GmbH  
Adress: St. Pauli Landungsbrücken 5  
Telefon: +49 40 300 68 48 0  
Internet: [www.hardrock.com](http://www.hardrock.com)

### Restaurant Haerlin



Det finns ett fåtal restauranger i Hamburg med en stjärna i Michelinguiden. Christoph Rüffer står tydligt ut från mängden

med sin andra stjärna.

Kocken och hans team presenterar moderna och kreativa menyer baserade på klassisk, fransk gourmetcuisine på ståtliga Fairmont Hotel Vier Jahreszeiten. Med färska, säsonganpassade ingredienser direkt från marknaden och betoning på råvaror av yppersta klass. Miljön är elegant sofistikerad och servicen imponerande med sin balans mellan diskretion och uppmärksamhet.

Foto: Fairmont Hotel Vier Jahreszeiten/Hamburg Tourismus GmbH  
Adress: Neuer Jungfernstieg 9-14, 20354 Hamburg  
Öppettider: Tisdag-lördag: 18.30-21.30 Köket stänger: 21.30  
Telefon: +49 40 34 94 33 10  
Internet: [www.hamburg-travel.com/shopping-enjoying/restaurants-cafes/haerlin/](http://www.hamburg-travel.com/shopping-enjoying/restaurants-cafes/haerlin/)  
Mer info: Beläget i Fairmont Hotel Vier Jahreszeiten

### The Table



The Table drivs av Tysklands yngsta innehavare av tre Michelinstjärnor, Kevin Fehling, och fascinerar med sin moderna

inredning och unika smakupplevelser.

The Table ligger mitt i HafenCity och hälsar dig välkommen till en rad extraordinära inredningsdetaljer: Det finns till exempel bara ett enda, stort bord tillverkat av körsbärsträ med plats för upp till 20 gäster. Härifrån har kunderna möjlighet att kolla in det öppna köket och se hur de exklusiva måltiderna tar form.

Foto: The Table\_HHT/Hamburg Tourismus GmbH  
Adress: Shanghaiallee 15, 20457 Hamburg  
Öppettider: Tisdag-lördag från kl. 19:00  
Telefon: +49 40 22867422  
Internet: [www.hamburg-travel.com/shopping-enjoying/restaurants-cafes/the-table-kevin-fehling/](http://www.hamburg-travel.com/shopping-enjoying/restaurants-cafes/the-table-kevin-fehling/)

### Bullerei



Tv-kocken Tim Mälzers restaurang är otroligt populär. Om du vill få bord här bör du därför boka i god tid. Och när du väl får tillfälle att prova

menyn inser du snabbt varför det är så fullt. Köttet från grillen, framförallt den argentinska oxfilén, är perfekt tillagad. Men "Kris Kross", fjällöring med musselskum, rotsaker och bladselleri, hävdar sig också väl bland huvudrätterna. Och om du har svårt att bestämma dig, satsa på en överraskningsmeny med tre eller fyra rätter. Vi lovar att det kommer smaka.

Foto: Bullerei/Hamburg Tourismus GmbH  
Adress: Lagerstraße 34b 20357 Hamburg  
Öppettider: alla dagar från kl. 11:00

Telefon: +49 40 33 44 2 110

Internet: [www.hamburg-travel.com/shopping-enjoying/restaurants-cafes/bullerei/](http://www.hamburg-travel.com/shopping-enjoying/restaurants-cafes/bullerei/)

### Fischereihafen



Själva läget är en dröm! Om du lyckas få ett av de eftertraktade fönsterborden kan du supera med underbar utsikt över Hamburgs

hamn - särskilt på kvällarna när gästerna bjuds på magisk panoramautsikt. Men även rent kulinariskt är Fischereihafen en av stadens bästa adresser: Sedan 1981 har familjen Kowalke stått värd för ett brokigt klientel av unga fiskälskare, hansatrogna haute volée och turister, med ett stort utbud av förstklassiga specialiteter.

Foto: Hamburg Tourismus GmbH

Adress: Grosse Elbstrasse 143, 22767 Hamburg

Öppettider: alla dagar 11.30-22:00

Telefon: +49 40 38 18 16

Internet: [www.hamburg-travel.com/shopping-enjoying/restaurants-cafes/fischereihafen-restaurant/](http://www.hamburg-travel.com/shopping-enjoying/restaurants-cafes/fischereihafen-restaurant/)

### BLOCKBRÄU



BLOCKBRÄU öppnade bredvid Landungsbrücken i april 2012. Den här framgångsrika restaurangkedjan ägs av

Eugen Block, en stjärna i den tyska gastronomibranschen. I hans bryggeri, som ligger precis intill Landungsbrücken, serveras nybryggt öl tillsammans med specialiteter från bryggeriets eget kök. Från terrassen har du makalös utsikt över det färgstarka, myllrande kajområdet och hamnen.

Foto: Hamburg Tourismus GmbH

Adress: Landungsbrücken 3, 20359 Hamburg

Öppettider: Måndag-söndag 11:00-23:30

Telefon: +49 40 44 40 500

Internet: [www.hamburg-travel.com/shopping-enjoying/restaurants-cafes/blockbraeu/](http://www.hamburg-travel.com/shopping-enjoying/restaurants-cafes/blockbraeu/)

### Cox



Atmosfären är alltid välkomnande, trots att det här är en stor restaurang fylld av liv - något som enkelt förklaras av den

fantastiska maten. Här nytolkas regionala rätter med modern skruv och det råder aldrig brist på skaldjurs- och kötträtter. Ett stalletips är att besöka Cox lite senare på kvällen. Då är det behagligt tomt och köket är till och med öppet till precis före midnatt - väldigt praktiskt för dem som varit på teatern eller stadsoperan och vill äta efter föreställningen.

Foto: Hamburg Tourismus GmbH

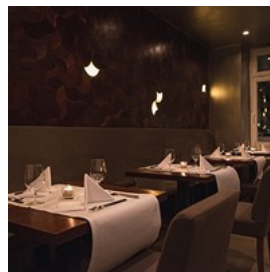
Adress: Lange Reihe 68/Greifswalder Strasse 43, 20099 Hamburg

Öppettider: Måndag-fredag 12:00-14.30 och 18.30-23:00, lördag-söndag 18.30-23:00

Telefon: +49 40 24 94 22

Internet: [www.hamburg-travel.com/shopping-enjoying/restaurants-cafes/cox/](http://www.hamburg-travel.com/shopping-enjoying/restaurants-cafes/cox/)

### Zipang



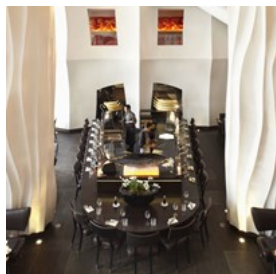
Långt ifrån de vanliga, japanska menyerna i det här landet, eftersom "fusion style" är ledordet när man skapar nya rätter. Roulad på

serranoskinka med shisoblad och shibazukesås är minst lika intressant som den japanska crème brûléeen på grönt te och mascarponesorbet med säsongens frukt. Allt detta i något elegant men väldigt välkomnande miljö.

Foto: Hamburg Tourismus GmbH

Adress: Eppendorfer Weg 171, Elmsbüttel, 20253 Hamburg  
Öppettider: Tisdag och onsdag 18.30-22:00, torsdag-lördag 12:00-14.30 och 18.30-22:00  
Telefon: +49 40432 800 32  
Internet: [www.hamburg-travel.com/shopping-enjoying/restaurants-cafes/zipang/](http://www.hamburg-travel.com/shopping-enjoying/restaurants-cafes/zipang/)

### Restaurang east



Restaurangen på det tjugiga hotellet east serverar superb mat från Asien och Europa, strax intill Hamburgs nöjesstråk. Skickliga

kockar presenterar regelbundet nya och ovanliga kreationer här. Sushi och sashimi är lika mycket en del av den internationella menyn som huvudrätter med kött, fisk och skaldjur. Den moderna förvandlingen av det gamla järnverket skapar en elegant och unik miljö.

Foto: East Restaurant/Hamburg Tourismus GmbH

Adress: Simon-von-Utrecht-Straße 31, 20359 Hamburg  
Kollektivtrafik: U3, St. Pauli  
Öppettider: Besök webbplatsen [www.east-hamburg.de/restaurant/](http://www.east-hamburg.de/restaurant/)  
Telefon: + 49 40 30 99 33  
Internet: [www.hamburg-travel.com/shopping-enjoying/restaurants-cafes/east-restaurant/](http://www.hamburg-travel.com/shopping-enjoying/restaurants-cafes/east-restaurant/)

### Carls an der Elbphilharmonie



Laissez-faire mitt i HafenCity: Stämningen är alltid avslappnad och energisk på CARLS an der Elbphilharmonie. Ett litet stycke Frankrike,

vackert beläget precis intill Hamburgs senaste landmärke, och med sammanlagt tre olika restauranglokaler: Brasserie, Bistro och Salon Privé & Bar

Foto: Hamburg Tourismus GmbH

Adress: Am Kaiserkai 69, 20457 Hamburg  
Öppettider: Måndag-fredag 12:00-14.30 och 18:00-22:00, lördag-söndag 12:00-22:00  
Telefon: +49 40 300 322 400  
Internet: [www.hamburg-travel.com/shopping-enjoying/restaurants-cafes/carls-an-der-elbphilharmonie/](http://www.hamburg-travel.com/shopping-enjoying/restaurants-cafes/carls-an-der-elbphilharmonie/)

### Ristorante Portonovo



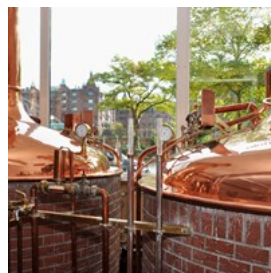
Ristorante Portonovo erbjuder autentisk, italiensk cuisine och maten serveras i hektisk men trevlig miljö. Restaurangen är vackert

belägen intill sjön med fantastisk utsikt. Maten är vällagad med modern skruv och kocken använder färska, säsongsbetonade råvaror.

Foto: Sebastian Coman Photography/unsplash

Adress: Alsterufer 2, 20354 Hamburg  
Öppettider: Måndag-lördag 12:00-23.30, söndag 12:00-22:00  
Telefon: +49 40 41 35 66 16  
Internet: [www.hamburg-travel.com/experience/eating-drinking/all-restaurants-at-a-glance/?utm\\_source=ArrivalGuideEN](http://www.hamburg-travel.com/experience/eating-drinking/all-restaurants-at-a-glance/?utm_source=ArrivalGuideEN)

### Gröninger Privatbrauerei



I hjärtat av centrala Hamburg hittar du Gröninger Privatbrauerei. Det privata Gröningerbryggeriet är ett av Hamburgs allra

äldsta. Här brygger man pilsnern Gröninger Pils, som kan avnjutas i Braukeller eller Brauhaus och tappas direkt från gamla träfat. Stämningen i de här synnerligen traditionella lokalerna är helt unik och en verklig upplevelse för alla, både på egen hand eller i glada vänners lag. Menyn är bred och varierad.

Foto: Hamburg Tourismus GmbH

Adress: Willy-Brandt-Straße 47, 20457 Hamburg  
Öppettider: Måndag-fredag 11:00 till stängning, lördag 17:00 till stängning, söndag 15:00-22:00

Telefon: +49 40 570105100

Internet: [www.hamburg-travel.com/shopping-enjoying/restaurants-cafes/groeninger-privatbrauerei/](http://www.hamburg-travel.com/shopping-enjoying/restaurants-cafes/groeninger-privatbrauerei/)

### El Tequito Mexican Restaurant & Bar



”El Tequito” har drivits i fiskmarknaden St. Pauli i över 20 år. Här skapas uppseendeväckande rätter baserade på ”höjdpunkterna” i de

mexikanska, amerikanska och kreolska köken. Cocktails kan även avnjutas i loungen innan du tar en promenad i Kiez.

Foto: Hamburg Tourismus GmbH

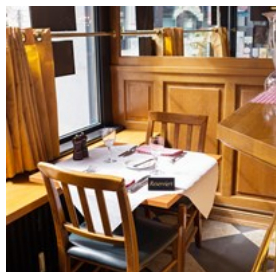
Adress: St. Pauli Fischmarkt 3, 20359 Hamburg

Öppettider: Måndag-torsdag: 17:00-23:00, fredag-lördag: 16.00 till stängning

Telefon: +49 40 319 32 78

Internet: [www.hamburg-travel.com/shopping-enjoying/restaurants-cafes/el-tequito/](http://www.hamburg-travel.com/shopping-enjoying/restaurants-cafes/el-tequito/)

### Le Plat du Jour



På Le Plat du Jour är menyn fransk och lantligt robust, utan krusiduller och av yppersta klass. Restaurangen ligger väl gömd på Dornbusch, en

pytteliten gata sex minuters promenad sydost om Hamburgs rådhus. Här intar stadens välbeställda damer och herrar från förlag och advokatbyråer sin lunch, men restaurangen är även välbesökt på kvällarna.

Foto: ©\_Le Plat du Jour\_HHT/Hamburg Tourismus GmbH

Adress: Dornbusch 4, 20095 Hamburg

Öppettider: alla dagar 12:00-22:00

Telefon: +49 40 32 14 14

Internet: [www.hamburg-travel.com/shopping-enjoying/restaurants-cafes/le-plat-du-jour/](http://www.hamburg-travel.com/shopping-enjoying/restaurants-cafes/le-plat-du-jour/)

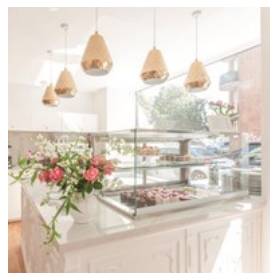
### KAFÉER



Hamburg Tourismus GmbH

På varma sommarkvällar samlas både turister och lokalbor på kaféerna på historiska platser, i stadens moderna centrum eller längs floden där trampbåtarna glider förbi. Välj mellan hembakt bröd, wienerbröd och cocktails.

### Zuckermonarchie



När du först kliver in på Zuckermonarchie i St. Pauli kommer du att tro att du har hamnat i ett antikt dockskåp.

Inredningen speglar

kökets utbud: ett färgglatt och frodigt utbud av utsökta och härligt tramsiga rätter. Fokus ligger på sötsaker som tårtor, tarteletter och cupcakes i en enormt sortiment, allt från minipajer med jordgubbar och champagne till hemgjorda makroner och cupcakes med Oreo-kakor.

Foto: Felix Matthies/Hamburg Tourismus GmbH

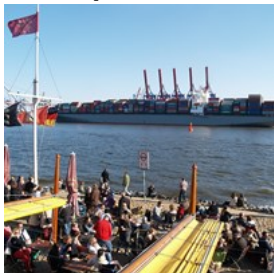
Adress: Taubenstr. 15, 20359 Hamburg

Öppettider: Onsdag-fredag 11:00-19:00, lördag-söndag 10:00-18:00

Telefon: +49 40 38 63 06 82

Internet: [www.hamburg-travel.com/shopping-enjoying/restaurants-cafes/zuckermonarchie/](http://www.hamburg-travel.com/shopping-enjoying/restaurants-cafes/zuckermonarchie/)

### Strandperle



Ottensen-stranden kan nås direkt med en av HADAG-båtarna och är förmodligen en av de allra vackraste platserna vid floden Elbe. Mitt på stranden ligger Strandperle, som förser ett stort antal soldyrkare med mat och dryck och framhäver den här strandremsans rustika charm.

Foto: Strandperle Hamburg/Hamburg Tourismus GmbH

Adress: Övelgönne 60, 22605 Hamburg

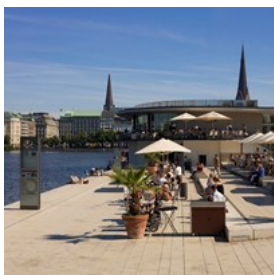
Kollektivtrafik: HVV-båt 62 till Museumshafen Övelgönne

Öppettider: Vinter: fredag-söndag från kl. 10:00

Telefon: +49 40 8801112

Internet: [www.hamburg-travel.com/shopping-enjoying/restaurants-cafes/strandperle/](http://www.hamburg-travel.com/shopping-enjoying/restaurants-cafes/strandperle/)

### Alex



Det här ett perfekt ställe att titta in för en kopp kaffe eller te - eller något lite starkare. Alex ligger i den vackra Alsterpavillion precis intill sjön Alster. I den här paviljongen kan du uppleva både konserter och utställningar.

Foto: Christian Spahrbier/Hamburg Tourismus GmbH

Adress: Jungfernstieg 54, 20354 Hamburg

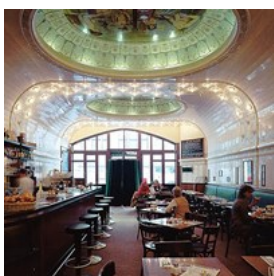
Öppettider: Måndag-torsdag 08:00-01:00, fredag-lördag

08:00-02:00, söndag 09:00-01:00

Telefon: +49 40 35 01 870

Internet: [www.dein-alex.de/hamburg](http://www.dein-alex.de/hamburg)

### Café Paris



Café Paris är en hyllning till sekelskiftets karaktäristiska, franska kaféer och ligger strax intill rådhuset i Hamburg. Det här vackert vitkaglade rummet med Art Nouveau-tak vittnar

om en tid med livskraftiga industrier och jordbruk. Här avnjuter du allt från croissanter på morgonen till utmärkt dagens rätt och en klassisk kvällsmeny.

Foto: Hamburg Tourismus GmbH

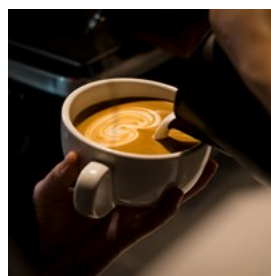
Adress: Rathausstraße 4, 20095 Hamburg

Öppettider: Måndag-lördag 09:00-23.30, söndag 09.30-23.30

Telefon: +49 40 32 52 77 77

Internet: [www.hamburg-travel.com/shopping-enjoying/restaurants-cafes/cafe-paris/](http://www.hamburg-travel.com/shopping-enjoying/restaurants-cafes/cafe-paris/)

### Public Coffee Roasters



Bakom kafferosteriet Public Coffee Roasters i Hamburg döljer sig en brinnande passion för bönor och kafferostning, plus ett ungt, coolt

rostarteam. Om du kommer till kafét i Neustadt som connoisseur och kaffesugen signalerar din egen näsa snabbt att du har hittat rätt. Många av kaffespecialiteterna bryggs för hand och under tiden gillar personalen att småprata om bönornas ursprung, särskilda egenskaper och förädlingen de har genomgått på deras eget rosteri.

Foto: Jayden Sim/unsplash

Adress: Wexstraße 28, 20355 Hamburg

Öppettider: Måndag-fredag 08:30-18:30, lördag-söndag 10.30-17:00

Telefon: +49 176 93 17 15 80

Internet: [www.hamburg-travel.com/shopping-enjoying/restaurants-cafes/public-coffee-roasters/](http://www.hamburg-travel.com/shopping-enjoying/restaurants-cafes/public-coffee-roasters/)

### AHOI Strandkiosk

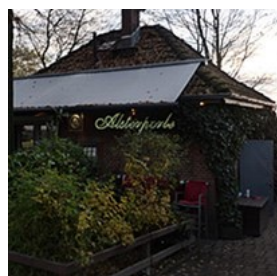


Stranden framför AHOI Strandkiosk lockar besökare i alla åldrar att uppleva Hamburgs allra vackraste solnedgångar, kanske med en kall öl

eller ett glas gott vin. Strandkiosk-byggnaden uppfördes ursprungligen år 1900 inför ett bröllop och har senare huserat ett segelmakeri och en snickare. Som student kom alltid Vullnet Rusani, ägare till AHOI Strandkiosk, till Elbe och drömde om att öppna en kiosk där.

Foto: Hamburg Tourismus GmbH  
Adress: Övelgönne 57, 22605 Hamburg  
Telefon: +49 40 - 881 568 06  
Internet: [www.hamburg-travel.com/shopping-enjoying/restaurants-cafes/ahoi-strandkiosk/](http://www.hamburg-travel.com/shopping-enjoying/restaurants-cafes/ahoi-strandkiosk/)

### Alsterperle

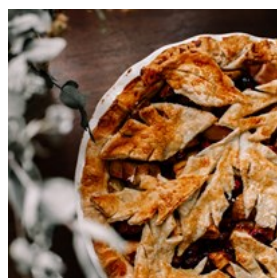


”Motsvarigheten” till Strandperle i Övelgönne: Alsterperle ligger vid Außenalsters östra spets och serverar imponerande

förfrysningar och klassisk mat till rimliga priser. Men det som verkligen gör den här restaurangen till en succé är det fantastiska läget och utsikten: Detta är nämligen sjön Alsters bredaste punkt. Om du tittar söderut kan du se centrala Hamburgs skyline.

Foto: Hamburg Tourismus GmbH  
Adress: Eduard-Rhein-Ufer 1, 22087 Hamburg  
Öppettider: Måndag-söndag från kl. 08:00  
Telefon: +49 40 22 74 82 73  
Internet: [www.hamburg-travel.com/shopping-enjoying/restaurants-cafes/alsterperle/](http://www.hamburg-travel.com/shopping-enjoying/restaurants-cafes/alsterperle/)

### Lühmanns Teestube



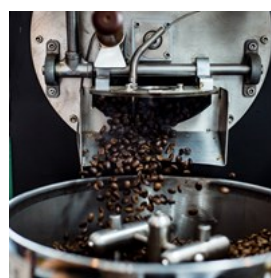
Antika möbler, varm och kall mat och möjlighet att boka en säng - det är alla egenskaper som hittas på Lühmanns Teestube.

Ägarnas kärlek till England återspeglas i en rad små detaljer - som cream teas och scones. På morgonen kan du

avnjuta varm mat här, och du kan beställa frukost även på kvällen. Lühmanns Teestube tillmötesgår alla önskemål.

Foto: Priscilla Du Preez/unsplash  
Adress: Blankeneser Landstrasse 29, 22587 Hamburg  
Öppettider: Måndag-fredag 09:00-23:00, lördag 09:00-18:00, söndag 10:00-23:00  
Telefon: +49 40 86 34 42  
Internet: [www.hamburg-travel.com/shopping-enjoying/restaurants-cafes/luehmanns-teestube/](http://www.hamburg-travel.com/shopping-enjoying/restaurants-cafes/luehmanns-teestube/)

### Elbgold



Redan efter första smutten inser du att kaffe är en passion på kafferosteriet Elbgold. Allt kaffe från Elbgold görs på finaste

arabicaböner från världens främsta kafferegioner. Bönorna är noggrant utvalda för att hålla högsta klass och kommer från hållbara källor. Rättvis handel utan mellanhänder med kaffebönder och kooperativ är en självklarhet för Elbgold.

Foto: Gregory Hayes/unsplash  
Adress: Lagerstraße 34c, 20357 Hamburg  
Öppettider: Måndag-fredag 08:00-19:00, lördag 09:00-19:00, söndag 10:00-18:00  
Telefon: +49 40 23 51 75 20  
Internet: [www.hamburg-travel.com/shopping-enjoying/shopping-in-hamburg/elbgold/](http://www.hamburg-travel.com/shopping-enjoying/shopping-in-hamburg/elbgold/)

### Café Geyer



Café Geyer verkar ha insett kvarterets potential redan i ett tidigt skede. I 20 år har traktens invånare och besökare sökt sig till fridfulla

Hein-Köllisch-Platz för att inmundiga välagat kaffe och hembakta kakor. Varje dag finns det flera frukostalternativ att välja på och senare

serveras en prisvärd dagens rätt med antingen kött eller fisk samt ett alternativ för vegetarianer.

Foto: Hamburg Tourismus GmbH

Adress: Hein-Köllisch-Platz 4, 20359 Hamburg

Telefon: +49 40 23 93 61 22

Internet: [www.hamburg-travel.com/experience/eating-drinking/all-restaurants-at-a-glance/cafe-geyer/?utm\\_source=ArrivalGuideEN](http://www.hamburg-travel.com/experience/eating-drinking/all-restaurants-at-a-glance/cafe-geyer/?utm_source=ArrivalGuideEN)

### Literaturhauscafé



Sofistikerad och traditionell finess anger tonen för fikastunden på Literaturhauscafé. Här erbjuds allt ett hungrande hjärta kan begära: flera frukostalternativ, lunch, kakor och wienerbröd från fikets egen butik samt middag. Och som namnet antyder anordnar kaféet regelbundna litteraturuppläsningar.

Foto: Ibrahim Boran/unsplash

Adress: Schawanewik 38, 22087 Hamburg

Öppettider: Tisdag-söndag från kl. 09.30

Telefon: +49 40 220 130 009

Internet: [www.hamburg-travel.com/shopping-enjoying/restaurants-cafes/literaturhauscafe/](http://www.hamburg-travel.com/shopping-enjoying/restaurants-cafes/literaturhauscafe/)

### Due Baristi Espresso Bar



Det är alltid något på gång på Due Baristi. Och inte så konstigt - det lilla kaféet räknas som ett av Tysklands bästa ställen att avnjuta en kopp java.

Att laga kaffe är om inte en konst så åtminstone ett hantverk. Och du kan till och med lära dig hur. Ingen i Hamburg vet detta bättre än Eckhart Meyer och hans partner Sener Sönmez. I dag utgör de "Due Baristi" - två proffs vid maskinen och kockar på kaféet med samma namn

i hjärtat av Eimsbüttel.

Foto: Blake Richard Verdoorn/unsplash

Adress: Langenfelder Damm 2-4, 20257 Hamburg

Öppettider: Tisdag-fredag 08:00-23:00, lördag 09:00-18:00,

söndag 10:00-18:00

Telefon: +49 40 88 17 88 50

Internet: [www.hamburg-travel.com/hamburg-where-the-heart-is/eat-drink/cafes/du-baristi-1/?utm\\_source=ArrivalGuideEN](http://www.hamburg-travel.com/hamburg-where-the-heart-is/eat-drink/cafes/du-baristi-1/?utm_source=ArrivalGuideEN)

### Stockholm Espresso Club



Stockholm Espresso Club ligger konstigt nog inte alls i Sveriges huvudstad utan i stadsdelen Winterhude i Hamburg. Kaffet som serveras här

kommer från det svenska rosteriet KOPPI och utlovar varsam rostning och handplockat kaffe. Bönorna köps in direkt från producenter över hela världen.

Foto: Daniel Masajada/unsplash

Adress: Peter-Marquard-Str. 8, 22303 Hamburg

Kollektivtrafik: Buss 6 eller 25 till Gertigstraße eller Goldbekplatz

Öppettider: Måndag-fredag 08:00-18:00, lördag-söndag 10:00-18:00

Telefon: +49 40 160 48 37 361

Internet: [www.hamburg-travel.com/shopping-enjoying/restaurants-cafes/stockholm-espresso-club/](http://www.hamburg-travel.com/shopping-enjoying/restaurants-cafes/stockholm-espresso-club/)

### Café Johanna



Frukost på Café Johanna är särskilt populärt - och förutom kaffe och te, juice och lemonad serverar de en rad varma och kalla rätter. Det finns

ett urval av smörgåsar, ciabatta och kakor i en glasdisk, men du kan även beställa à la carte, till exempel linsoppa, matiga crêpes och fyllda pitabröd, sallader och pajer. Därtill erbjuds varje

dag en ny, fräsch och kärleksfullt tillagad dagens rätt.

Foto: Café Johanna\_HHT/Hamburg Tourismus GmbH  
Adress: Venusberg 26, 20459 Hamburg  
Öppettider: Måndag-fredag 08:00-18:00, lördag 10:00-18:00  
Telefon: +49 40 38 64 52 78  
Internet: [www.hamburg-travel.com/shopping-enjoying/restaurants-cafes/cafe-johanna/](http://www.hamburg-travel.com/shopping-enjoying/restaurants-cafes/cafe-johanna/)

### Karlsons



Kaféets motto är: "Ett stycke Skandinavien i Hamburg" och här serveras nylagade rätter från Sverige och Danmark, bland annat köttbullar, samt norsk äppelpannkaka. Anke Gottwein är ägare till Karlsons och använder uteslutande äkta råvaror från Skandinavien. I köket gör hon och ett team på tio personer varje dag sitt yttersta för att kunna leverera service i en klass för sig.

Foto: Karlsons\_HHT/Hamburg Tourismus GmbH  
Adress: Alter Steinweg 10, 20459 Hamburg  
Öppettider: Måndag-fredag 09:00-16:00, lördag-söndag 10:00-17:00  
Telefon: +49 40 5259 8233  
Internet: [www.hamburg-travel.com/shopping-enjoying/restaurants-cafes/karlsons/](http://www.hamburg-travel.com/shopping-enjoying/restaurants-cafes/karlsons/)

### Café Gnosa



Det här är en pärla i Hamburgs kaffehuskultur och väl värd ett besök för att få uppleva den trevliga atmosfären, gott kaffe och de roterande utställningarna. Stället är också känt sedan årtionden för sina fantastiska tårter. Ett besök till Gnosa är lika trevligt oavsett tid på dagen: De har en stor frukostmeny som

innehåller alla klassiker och lunchen är både delikat och prisvärd.

Foto: Hamburg Tourismus GmbH  
Adress: Lange Reihe 93, 20099 Hamburg  
Öppettider: Måndag-söndag från kl. 10:00  
Telefon: +49 40 24 30 34  
Internet: [www.hamburg-travel.com/shopping-enjoying/restaurants-cafes/cafe-gnosa/](http://www.hamburg-travel.com/shopping-enjoying/restaurants-cafes/cafe-gnosa/)

### BioKonditorei Eichel



På det ekologiska patisseriesiet BioKonditorei Eichel hittar du ett stort sortiment av speciella delikatesser, som päron- och kaneltårta med färskost, äppelkaka med svarta vinbär, morotskaka på bovete och dinkelpannkakor med mörk, exklusiv choklad. Christof Eichel, ägare och chefspatissör, är en man med fasta principer: Han använder uteslutande ekologiska råvaror och undviker onödiga tillsatser som skulle påskynda framställningen av hans kakor och tårter på konstgjord väg.

Foto: Biokonditorei Eichel\_HHT/Hamburg Tourismus GmbH  
Adress: Osterstr. 15, 220259 Hamburg  
Öppettider: Tisdag-söndag 11.30-18:00  
Telefon: +49 40 431 931 51  
Internet: [www.hamburg-travel.com/shopping-enjoying/restaurants-cafes/biokonditorei-eichel/](http://www.hamburg-travel.com/shopping-enjoying/restaurants-cafes/biokonditorei-eichel/)

### Less Political



Kaffetrenderna kommer och går - den kära gamla latte macchiato peakade för flera år sedan och i dag är det porslinsfilter och manuell insprutning, eller till och med den omständliga kallbryggningen, som gäller för sanna aficionados. Men det finns betydligt fler sätt att

laga kaffe - till exempel med en Karlsbader Kanne, Neapolitana eller franskpress. Om du vill lära dig mer om dessa och andra sätt att göra kaffe, eller kanske vill provsmaka skillnaden, ska du söka dig till Less Political, inte långt från Sternschanze.

Foto: @\_LessPolitical\_HHT

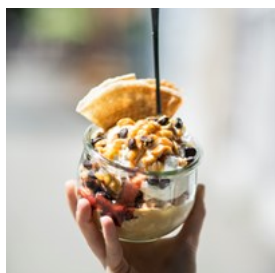
Adress: Sternstraße 68, 20357 Hamburg

Öppettider: Måndag-fredag 08:30-19:00, lördag-söndag 10:00-18:00

Telefon: +49 40 33 98 82 98

Internet: [www.hamburg-travel.com/shopping-enjoying/restaurants-cafes/less/](http://www.hamburg-travel.com/shopping-enjoying/restaurants-cafes/less/)

### Luicella´s Ice Cream



Den nya glassbaren på Lange Reihe erbjuder ett unikt glas med kärlek som bubblar av smak och färg. Kombinationen av 100 procent naturliga

ingredienser, färsk glass, hemgjorda såser och knapriga toppingar gör både utseendet och smaken på den här sensationella glassen helt oförglömlig.

Foto: Luicella\_HHT/Hamburg Tourismus GmbH

Adress: Lange Reihe 113, 20099 Hamburg

Öppettider: Vinter: Måndag-söndag 08:00-18:00

Telefon: +49 40 94 79 30 09

Internet: [www.hamburg-travel.com/shopping-enjoying/restaurants-cafes/luicellas-ice-cream/](http://www.hamburg-travel.com/shopping-enjoying/restaurants-cafes/luicellas-ice-cream/)

### Witthues



Witthues är känt långt utanför Hamburgs gränser. Det ligger i den idylliska Hirschpark i Blankenese, bara ett stenkast från floden Elbe och i en av de största, engelska trädgårdarna.

Om du är sugen på kaffe och hembakt i ombonad

miljö är Witthues det perfekta stället att styra kosan. På kvällarna förvandlas Witthues till en mysig restaurang.

Foto: Witthues Hamburg/Hamburg Tourismus GmbH

Adress: Elbchaussee 499a, 22587 Hamburg

Öppettider: Tisdag-lördag 10:00-23:00, söndag 10:00-23:00

Telefon: +49 40 860173

Internet: [www.hamburg-travel.com/shopping-enjoying/restaurants-cafes/witthues/](http://www.hamburg-travel.com/shopping-enjoying/restaurants-cafes/witthues/)

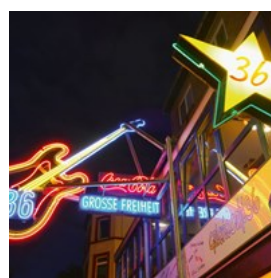
### BARER & NÖJESLIV



Hamburg Tourismus GmbH

Barerna och klubbarna är öppna till 04 på vardagar och ännu längre på helgerna. De bästa diskoteken ligger i det berömda Reeperbahnområdet, liksom många av barerna.

### Große Freiheit 36



Grosse Freiheit 36 består egentligen av tre lokaler: De stora konserterna och festerna går av stapeln i huvudlokalen. I Kaiserkeller intas scenen

regelbundet av mindre band och musikfans dansar till rock, metal och goth. Källaren är legendarisk sedan Beatles spelningar här på 1960-talet.

Foto: Hamburg Tourismus GmbH

Adress: Große Freiheit 36, 22767 Hamburg

Öppettider: Torsdag kl. 21:00 till stängning, fredag och lördag kl. 22:00 till stängning

Telefon: +49 40 317 77 80

Internet: [www.hamburg-travel.com/shopping-enjoying/the-nightlife-scene/grosse-freiheit-36/](http://www.hamburg-travel.com/shopping-enjoying/the-nightlife-scene/grosse-freiheit-36/)

### Goldfischglas



Den långa baren och ett minidisko har på senare år förvandlat Goldfischglas till en populär mötesplats mitt i stadsdelen Schanze. I

dämpad belysning och snygg men opretentiös atmosfär kan du smutta på en delikat latte eller long drink, eller avnjuta en Beck's Gold.

Feststämningen infinner sig senare, när minidiskot drar igång.

Foto: Hamburg Tourismus GmbH

Adress: Bartelsstraße 30, 20357 Hamburg

Öppettider: öppet dagligen från 14:00 till stängning

Internet: [www.hamburg-travel.com/shopping-enjoying/the-nightlife-scene/goldfischglas/](http://www.hamburg-travel.com/shopping-enjoying/the-nightlife-scene/goldfischglas/)

### Mojo Club



När Mojo Club invigdes i början på 1990-talet var det "stans mesta ineställe", eftersom det definitivt var en hyllning till Hamburgs

klubbkultur.

Hiphop- och dansjazzkvällarna höll allra högsta klass och de så kallade Dub Conferences som anordnades här med folket på dansgolvet badande i basgångar är andra kära minnen.

Därför är både unga och gamla dansfantaster förtjusta över att legendariska Mojo Club har slagit upp portarna igen för fler långa kvällar.

Foto: Long Truong/unsplash

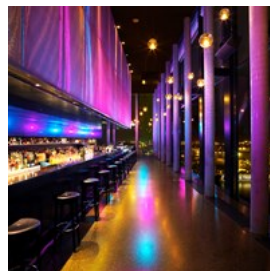
Adress: Reeperbahn 1, 20359 Hamburg

Telefon: +49 40 319 1999

Internet: [www.hamburg-travel.com/shopping-enjoying/the-nightlife-scene/mojo-club/](http://www.hamburg-travel.com/shopping-enjoying/the-nightlife-scene/mojo-club/)

[ghtlife-scene/mojo-club/](http://www.hamburg-travel.com/shopping-enjoying/the-nightlife-scene/mojo-club/)

### 20 Up Bar



Empire Riverside Hotel bemöts med viss skepticism av dem som är emot gentrifiering. Hotellet rymmer tre barer, bland annat 20up.

Som namnet avslöjar har baren ett exklusivt läge på husets 20:e våning. Här kan alla titta in på en cocktail utan att boka rum, och njuta av den häpnadsväckande utsikten över hamnen i tjugis atmosfär.

Foto: Oliver Heinemann\_Studio11/Hamburg Tourismus GmbH

Adress: Bernhard-Nocht-Straße 97, 20359 Hamburg

Kollektivtrafik: U3, St. Pauli

Öppettider: Söndag-torsdag 18:00-02:00, fredag-lördag 18:00-03:00

Telefon: +49 31119 70 470

Internet: [www.hamburg-travel.com/shopping-enjoying/the-nightlife-scene/20up/](http://www.hamburg-travel.com/shopping-enjoying/the-nightlife-scene/20up/)

### Baalsaal



En av Hamburgs hetaste dansklubbar återfinns på Reeperbahn. House och techno dominerar ljudmattan på Baalsaal, men alla andra sorters

elektronisk musik finns också representerade här. Den enorma ljudanläggningen lockar även djs till estraden som är vana vid större dansgolv. Något som dock inte innebär att det saknas lovande nykomlingar på podierna. Varning till kvällströtta! Här händer inte mycket före klockan 01:00.

Foto: Hamburg Tourismus GmbH

Adress: Reeperbahn 25, Hamburg

Telefon: +49 40 94 79 32 95

Internet: [www.hamburg-travel.com/shopping-enjoying/the-nightlife-scene/baalsaal/](http://www.hamburg-travel.com/shopping-enjoying/the-nightlife-scene/baalsaal/)

### Uebel & Gefährlich



Den magnifika bunkern på Feldstrasse stod närmast oanvänd i många år och utgjorde bara en mörk och smutsig stenkoloss i utkanten av

Heiligengeistfeld.

Flera olika företag började sedan blåsa liv i lokalen. Och när klubben Uebel & Gefährlich flyttade in på femte våningen var fest- och musikkulturen där för att stanna. Sedan dess har Hamburg utökats med ett ställe som inte bara imponerar med sitt läge, utan också genom de fantastiska spelningar som äger rum där.

Foto: Hamburg Tourismus GmbH

Adress: Feldstraße 66, 20359 Hamburg

Telefon: +49 40 317 93 610

Internet: [www.hamburg-travel.com/shopping-enjoying/the-nightlife-scene/uebel-gefaehrlich/](http://www.hamburg-travel.com/shopping-enjoying/the-nightlife-scene/uebel-gefaehrlich/)

### Kulturhaus 73



Kulturhaus 73 erbjuder ett spännande kulturprogram i flera lokaler utspridda på olika våningsplan. Här anordnas spelningar,

dans, jamsessioner, teaterföreställningar, filmvisningar, visningar av den tyska kriminalserien Tatort, foosballturneringar och mycket mer. Folk kommer också hit för att äta frukost eller snacks. Husets egen kiosk är väldigt populär – även bland dem som besöker Schulterblatt med helt andra avsikter.

Foto: Hamburg Tourismus GmbH

Adress: Schulterblatt 73, 20357 Hamburg

Telefon: +49 40 319 75 55 15

Internet: [www.hamburg-travel.com/see-explore/culture-music/venues/kulturhaus-73/](http://www.hamburg-travel.com/see-explore/culture-music/venues/kulturhaus-73/)

### Boilerman Bar



Rörd, inte skakad.

Boilerman Bar specialiserar sig på så kallade highballs.

Drinkarna blandas på en spritbas som whisky eller

gin och toppas sedan med exempelvis ginger ale, tonic eller liknande. "Boilerman" var den som brukade stå på ånglokets tender och lassa in kol i ångmaskinen. I baren med samma namn i Eppendorf är tillvaron allt annat än het – snarare tvärtom: Här använder de nämligen en exklusiv, japansk ismaskin som framställer överdimensionerade, sfäriska isbitar.

Foto: Adam Wilson/unsplash

Adress: Eppendorfer Weg 211, 20253 Hamburg

Öppettider: Måndag till lördag 18:00–02:00, söndag 18:00–24:00

Telefon: +49 40 55 55 75 44 0

Internet: [www.hamburg-travel.com/shopping-enjoying/the-nightlife-scene/boilerman-bar/](http://www.hamburg-travel.com/shopping-enjoying/the-nightlife-scene/boilerman-bar/)

### Grüner Jäger



Grüner Jäger ligger mitt på Neuer Pferdemarkt och är något av en gränspost mellan Kiez och Schanze. Här anordnas inte bara pop-

och rockkonserter med mindre band. En av Hamburgs mest framgångsrika klubbevent de senaste åren, Revolver Club, har sin bas här. Och under ledordet "Tv gör dig inte ensam!" slås tv:n varje söndag på för att visa det senaste avsnittet av den tyska kriminalserien Tatort.

Foto: Hamburg Tourismus GmbH

Adress: Neuer Pferdemarkt 36, 20359 Hamburg

Kollektivtrafik: U3 Feldstraße, St. Pauli

Telefon: +49 40 31814617

Internet: [www.hamburg-travel.com/shopping-enjoying/the-nightlife-scene/gruener-jaeger/](http://www.hamburg-travel.com/shopping-enjoying/the-nightlife-scene/gruener-jaeger/)

ghtlife-scene/gruener-jaeger/

### Cotton Club



Efter flera flyttar fann Hamburgs äldsta jazzklubb år 1971 sitt hem på Grossneumarkt. Sedan dess har man bjudit gästerna på livemusik från tyska och internationella artister. Phil Masons N.O. All Stars, Truck Stop, Ikey Robinson och Sami Swoi har alla spelat här. Dryck och tilltugg serveras vid borden.

Foto: Hamburg Tourismus GmbH

Adress: Alter Steinweg 10, 20459 Hamburg

Öppettider: Måndag-söndag: kl. 20:00 till stängning

Telefon: +49 40 34 38 78

Internet: [www.hamburg-travel.com/shopping-enjoying/the-nightlife-scene/cotton-club-2/](http://www.hamburg-travel.com/shopping-enjoying/the-nightlife-scene/cotton-club-2/)

### Halo



Här festar man som galningar. Internationellt kända djs avlöser varandra och spelar house, R&B och electronica. Fyra gånger i veckan lockar Halo festsugna till energiska danskvällar på Grosse Freiheit. Särskilt populär är "Uniscene Experience" på fredagar. Som namnet antyder är klubben främst, men inte enbart, inriktad på studenter.

Foto: Hamburg Tourismus GmbH

Adress: Große Freiheit 6, 22767 Hamburg

Telefon: +49 40 87 87 06 80

Internet: [www.hamburg-travel.com/shopping-enjoying/the-nightlife-scene/halo/](http://www.hamburg-travel.com/shopping-enjoying/the-nightlife-scene/halo/)

### Chug Club



Chug Club är verkligen ett tillskott i Hamburgs nattliv: I den glada blandningen av sammetsmysiga klubbar och sofistikerad barkultur får du chansen att uppleva helt nya och överraskande stunder av lyx, långt bort från hardcorefester och massorna. "Välkommen till Chug Club! Här står tequilan i centrum. Om du vill förklarar jag gärna menyn." Med en så varm och personlig hälsning från bartendern känner man sig väl omhändertagen från första stund.

Foto: Laure Noverraz/unsplash

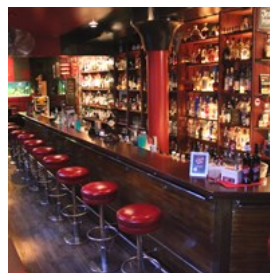
Adress: Taubenstrasse 13, 20359 Hamburg

Öppettider: Måndag-torsdag 18:00-02:00, fredag-lördag 18:00-04:00, söndag 18:00-02:00

Telefon: +49 40 35 73 51 30

Internet: [www.hamburg-travel.com/shopping-enjoying/the-nightlife-scene/the-chug-club/](http://www.hamburg-travel.com/shopping-enjoying/the-nightlife-scene/the-chug-club/)

### Christiansen's



Den prisbelönta bartendern Uwe Christiansen skapar regelbundet nya cocktails till sin bar, bland annat med märkliga namn som Apfelstrudel eller Virgin Mint Colada. För entusiaster som vill blanda till egna drinkar erbjuder Christiansen även snabbkurser.

Foto: Hamburg Tourismus GmbH

Adress: Pinnasberg 60, 20359 Hamburg

Kollektivtrafik: S-Bahn Reeperbahn

Öppettider: Måndag-torsdag 20:00-02:00, fredag 20:00-03:00, lördag 20:00-04:00

Telefon: +49 40 317 2863

Internet: [www.hamburg-travel.com/shopping-enjoying/the-nightlife-scene/christiansens/](http://www.hamburg-travel.com/shopping-enjoying/the-nightlife-scene/christiansens/)

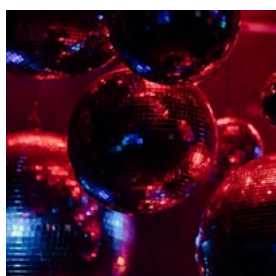
### Docks



Lokalen rymde tidigare en biograf, men i slutet av 1980-talet byggdes huset på Spielbudenplatz om till Docks och utgör i dag en självklar del av Hamburgs popmusikscen. Berömda tyska och internationella band och musiker spelar här. Lokalen har plats för upp till 1 500 åhörare. På helgerna förvandlar djs Docks till ett danspalats.

Foto: Hamburg Tourismus GmbH  
Adress: Spielbudenplatz 19, 20359 Hamburg  
Telefon: +49 40 31 788 30  
Internet: [www.hamburg-travel.com/shopping-enjoying/the-nightlife-scene/docks/](http://www.hamburg-travel.com/shopping-enjoying/the-nightlife-scene/docks/)

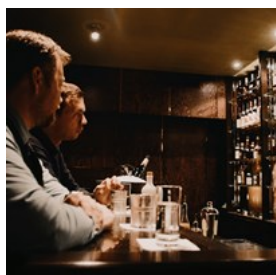
### Angie's Nightclub



Angies har livemusik som swing, jazz, funk och dance och är berömt för sina cocktails. Öppet onsdag-lördag från kl. 22:00 till morgonen och från kl. 21:00 på söndagar.

Foto: Alexander Popov/unsplash  
Adress: Spielbudenplatz 27, 20359 Hamburg  
Öppettider: Onsdag-lördag kl. 22:00 till stängning, söndag kl. 21:00 till stängning  
Telefon: +49 40 31 77 88 11  
Internet: [www.tivoli.de/gastronomie/nachtclub-angies/](http://www.tivoli.de/gastronomie/nachtclub-angies/)

### LeLion



Tunga, ljudabsorberande mattor, dämpad, indirekt belysning, tapet med bisarrt mönster och pjäsen som drar alla blickar till sig - ett metallejon med gigantiska proportioner, insänkt i den bakre väggen och majestätisk vakt över

människorna som sitter i baren. Välkommen till lejonets kungarrike! Här serveras du cocktails av yppersta klass. Och när vi säger cocktails menar vi inte frukt- och paraplypyntade hopkok på frukt, sprit och cremelikör, utan delikata klassiker och unika kreationer. Det var här Jörg Meyer uppfann den numera berömda Gin Basil Smash.

Foto: LeLion\_HHT/Hamburg Tourismus GmbH  
Adress: Rathausstr. 3, 20095 Hamburg  
Öppettider: Måndag-lördag 18:00-03:00, söndag 20:00-01:00  
Telefon: +49 40 33 47 53 78 0  
Internet: [www.hamburg-travel.com/shopping-enjoying/the-nightlife-scene/le-lion-bar/](http://www.hamburg-travel.com/shopping-enjoying/the-nightlife-scene/le-lion-bar/)

### Indra



"Där Beatles spelade först" är slogan på Indra som ligger i änden av Grosse Freiheit. Klubben har fortfarande kultstatus tack vare The Fab Fours första Hamburgspelningar här, men samtidigt har Indra gjort sig ett namn som medelstor livescen.

Foto: Hamburg Tourismus GmbH  
Adress: Große Freiheit 64, 22767 Hamburg  
Telefon: +49 40 43 26 43 30  
Internet: [www.hamburg-travel.com/shopping-enjoying/the-nightlife-scene/indra/](http://www.hamburg-travel.com/shopping-enjoying/the-nightlife-scene/indra/)

## SHOPPING



Sven Schwarze/Hamburg Tourismus GmbH

När det gäller shopping är Hamburg en metropol. Oavsett om du är ute efter förstklassiga viner och delikatesser eller de senaste modeplaggen. Det finns gott om gågator i Hamburg. Shoppingcenter, varuhus och butiker konkurrerar om utrymmet i allt från klassiska hus i jugendstil till hypermoderna byggnader.

### Mellin Passage



från förra sekelskiftet.

Mellin Passage förbinder Alsterarkaden med den lyxiga shoppinggatan Neuer Wall. Med sina pittoreska takmålningar är shoppingcentret en oväntad skatt för turister ute på shoppingrunda.

Foto: Hamburg Tourismus GmbH

Adress: Neuer Wall 13, Hamburg, Tyskland

Internet: [www.hamburg-travel.com/shopping-enjoying/shopping-in-hamburg/alsterarkaden/](http://www.hamburg-travel.com/shopping-enjoying/shopping-in-hamburg/alsterarkaden/)

I den gamla Mellin-arkaden - Hamburgs äldsta, öppna shoppingcenter - får du möjlighet att beundra tak- och fönstermålningarna

### Karolinenviertel



Färgstark, alternativ, kreativ och lockande - marknadsgatan i Karolinenumrådet i Hamburg visar att den kan mäta sig med de stora affärsgatorna och shoppingcentren i hansestaden. Samtidigt är den alltid i en klass för sig! Med sitt enastående läge har Karolinenviertel lyckats bevara sin livfulla bykaraktär: Det lilla kvarteret ligger mitt i Hamburg och gränsar till Messe, Schlachthof och Heiligengeistfeld.

Foto: Hamburg Tourismus GmbH

Adress: Marktstraße, 20357 Hamburg

Kollektivtrafik: Tunnelbanelinje U3, utgång Feldstraße

Internet: [www.hamburg-travel.com/shopping-enjoying/shopping-in-hamburg/karolinen-district/](http://www.hamburg-travel.com/shopping-enjoying/shopping-in-hamburg/karolinen-district/)

### St. Georg-distriktet



St. Georg är ovanligt och syndigt, chict och gay och alltid en bra källa till grälla rubriker. Här utspelas livet på en ikonisk scen.

Framstående konstnärer och kreativa känner sig hemma på de färgglada gatorna, precis som affärsfolk, yuppies, pundare och förlorade själar. Det är helt enkelt olikheternas lockelse som gör det här området så intressant för öppensinnade människor.

Foto: N.M.Bear/shutterstock

Adress: Lange Reihe, 20099 Hamburg

Kollektivtrafik: alla tåg till centralstationen

Internet: [www.hamburg-travel.com/shopping-enjoying/shopping-in-hamburg/st-georg/](http://www.hamburg-travel.com/shopping-enjoying/shopping-in-hamburg/st-georg/)

### Jungfernstieg



För många lokalbor och turister är det här centrums hjärta: Jungfernstieg, en mångsidig förbindelse mellan Binnenalster och

de omgivande butikerna och sevärdheterna.

Stäm träff på den här centrala platsen och ge dig ut på shoppingrunda i de närliggande varuhusen - speciellt det berömda och traditionella Alsterhaus, men även de små men sofistikerade boutiquerna. Efter en paus med uppfriskningar i Alsterpavillon fortsätter du sedan äventyret i omgivande affärsområden och shoppinggallerior.

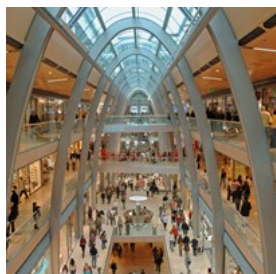
Foto: Sven Schwarze/Hamburg Tourismus GmbH

Adress: Jungfernstieg, 20095 Hamburg

Kollektivtrafik: alla tåg till stationen Jungfernstieg

Internet: [www.hamburg-travel.com/see-explore/sightseeing/jungfernstieg/](http://www.hamburg-travel.com/see-explore/sightseeing/jungfernstieg/)

### Europa Passage



Europa Passage är mer än bara ett köpcenter, snarare en riktig sevärdhet i Hamburg. Det rymmer över 120 butiker på fem våningar.

Shoppingcentret ligger i centrala Hamburg mellan Jungfernstieg och Mönckebergstrasse och har i princip allt, oavsett om du är på jakt efter mode, böcker eller elektronik. Det imponerande köpcentret är ritat av hamburgarkitekten Hadi Teherani, och här kan du tillbringa en avkopplande eftermiddag i skydd mot vindar och väder.

Foto: C. Spahrbier/Hamburg Tourismus GmbH

Adress: Ballindamm 40, 20095 Hamburg

Kollektivtrafik: U- och S-Bahn till Jungfernstieg

Öppettider: Måndag till lördag 10:00-20:00

Telefon: +49 40 30 09 26 40

Internet: [www.hamburg-travel.com/shopping-enjoying/shopping-in-hamburg/europa-passage/](http://www.hamburg-travel.com/shopping-enjoying/shopping-in-hamburg/europa-passage/)

### Mönckebergstrasse



Mönckebergstrasse är Hamburgs främsta shoppingstråk. Det har utgjort en central länk mellan rådhuset och centralstationen ända

sedan 1909. Husen på Mönckebergstrasse vittnar om stoltheten och den ekonomiska stabiliteten hos stadens köpmän. Än i dag uppvisar boulevarden ett imponerande utbud av stora varuhus, modeboutiquer, butikskedjor, kaféer och matstånd. Levantehaus räknas till stadens minsta och finaste affärs-gallerior.

Foto: B. Hertmann/Hamburg Tourismus GmbH

Adress: Mönckebergstraße, Hamburg, Tyskland

Internet: [www.hamburg-travel.com/shopping-enjoying/shopping-in-hamburg/moenckebergstrasse/](http://www.hamburg-travel.com/shopping-enjoying/shopping-in-hamburg/moenckebergstrasse/)

### Alsterhaus i Hamburg – lyxigt och innovativt



Med sina över 24 000 kvadratmeter är Alsterhaus i Hamburg ett av Tysklands största varuhus. Det exklusiva sortimentet, tydlig känsla

för elegans och trender och konstfull skyltning har hjälpt till att forma Alsterhaus sofistikerade image. På hela sex våningar presenterar det tjusiga varuhuset massor av intressanta varor, allt från internationella lyxmärken till heminredning och exklusiva livsmedel. På så sätt kopplas tradition samman med modernitet i en uttalad köpkultur.

Foto: Hamburg Tourismus GmbH

Adress: Jungfernstieg 16-20, 20354 Hamburg

Internet: [www.alsterhaus.de](http://www.alsterhaus.de)

## Schanzenviertel



Ett stort antal barer, restauranger, små utländska handlare och modeboutiquer med tillhörande klientel dominerar gatorna i

centrum. Ett antal nya butiker har nyligen öppnat i "Schanze" (som hamburgborna kallar kvarteret) för att göra området ännu mer attraktivt och utbudet större.

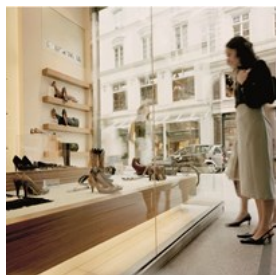
Här hittar du modebutiker av allehanda slag, allt från fräscha märken som Chica Bandita, Indian Rose, Diesel, Lee och Levi's och hela vägen till Hamburgs kultmärke Derbe. Men även hiphop och skejtbutiker, vinylbutiker och affärer med färggrant krimskrams och roliga presenttips - allt för en köppplevelse utanför huvudfåran.

Foto: Hamburg Tourismus GmbH

Adress: Sternschanze, Hamburg, Tyskland

Internet: [www.hamburg-travel.com/see-explore/sightseeing/schanze-district/](http://www.hamburg-travel.com/see-explore/sightseeing/schanze-district/)

## Eppendorf



Eppendorf är en av Hamburgs chicaste stadsdelar. En shoppingrunda här inleds på en av huvudgatorna: Eppendorfer Landstrasse,

Eppendorfer Weg eller Eppendorfer Baum.

Cool, stilsäker design från Sverige hittar du på Grand Hotel of Sweden. På Linette erbjuds de senaste kollektionerna från Chloé, Marc Jacobs och Prada. Sedan kan du styra kosan till det mysiga kafferosteriet Burg på Eppendorfer Weg: Förutom flera sorters nyrostat kaffe kan du även handla kakao, te och choklad.

Foto: Hamburg Tourismus GmbH

Adress: Hamburg-Eppendorf, Hamburg, Tyskland

Internet: [www.hamburg-travel.com/shopping-enjoying/shopping-in-hamburg/eppendorf/](http://www.hamburg-travel.com/shopping-enjoying/shopping-in-hamburg/eppendorf/)

## The Art of Hamburg



Ute efter en lite ruffare, marin stil? Här kan du hitta det! Kanske en "maskiniströja" med äkta oljefläckar eller ett par sjömansalsonger med

tryckta ankare?.

Detta och andra kärleksförklaringar till "den vackraste staden i Tyskland" från olika konstnärer och designer säljs i den minimala butiken på Ditmar-Koel-Strasse. Precis intill den plats där de stora fartygen lägger till kan du hitta en riktigt cool Hamburg-souvenir.

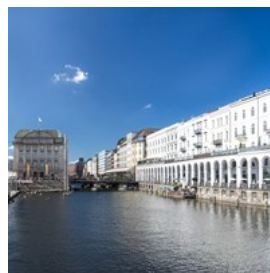
Foto: Hamburg Tourismus GmbH

Adress: Ditmar-Koel-Straße 19, 20459 Hamburg

Telefon: +49 40 - 41 42 44 19

Internet: [www.hamburg-travel.com/shopping-enjoying/shopping-in-hamburg/the-art-of-hamburg/](http://www.hamburg-travel.com/shopping-enjoying/shopping-in-hamburg/the-art-of-hamburg/)

## Alsterarkaden



Ta en promenad under valvbågarna och njut av medelhavsatmosfären och exklusiva butiker.

Hungrig? Då ska du inte missa det arabiska köket

på Saliba. Den gamla Mellin-arkaden -

Hamburgs äldsta, öppna shoppingcenter - leder nämligen till Neuer Wall, där du har möjlighet att beundra tak- och fönstermålningarna från förra sekelskiftet. Och koppla av: Slå dig ned på trappan vid kanalen, mata svanarna, kolla in ångbåtarna vid kajen - eller ta en promenad längs kanalen till Elbe.

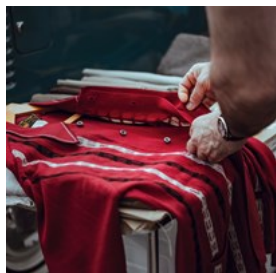
Foto: Andreas Vallbracht/Hamburg Tourismus GmbH

Adress: Alsterarkaden, Hamburg

Internet: [www.hamburg-travel.com/shopping-enjoying/shopping-in-hamburg/alsterarkaden/](http://www.hamburg-travel.com/shopping-enjoying/shopping-in-hamburg/alsterarkaden/)

ng-in-hamburg/alsterarkaden/

### Levantehaus



Mot soluppgången - det är innebörden av ordet "levante". Huset uppfördes som kontorsbyggnad av Franz Bach år 1911-1912 och

den första långvariga hyresgästen i dagens passage har gett namn till den: Deutsche Levante Line.

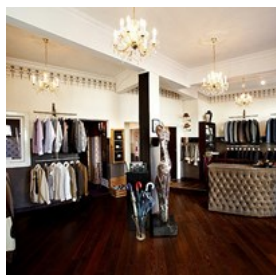
Atmosfären kompletteras med exklusiva affärer av olika slag, allt från kaféer och modebutiker till väldoftande bagerier och presentbutiker som tillfredsställer alla önsningar. När du kommer in i Levantehaus ser du även Park Hyatt Hotel, hem för Apples Restaurant & Bar där du kan avnjuta köksmästarens enastående kreaturer.

Foto: Clem Onojeghuo/unsplash

Adress: Mönckebergstraße 7, 20095 Hamburg

Internet: [www.hamburg-travel.com/shopping-enjoying/shopping-in-hamburg/levantehaus/](http://www.hamburg-travel.com/shopping-enjoying/shopping-in-hamburg/levantehaus/)

### Herr von Eden



Vad känner du till om Bent Angelo Jensen och hans varumärke Herr von Eden? Ända sedan Jan Delay började köpa samtliga sina

scenkostymer från den ständigt välklädde flensburgaren har hans kostymer varit berömda över hela Tyskland. Han tycker om att kombinera klassiska snitt, ibland inspirerade av 30-talet och ibland av 60-talet, med ovanliga accessoarer som Edeneyes/Mikita-solglasögon - som för övrigt även Lady Gaga gillar.

Foto: Hamburg Tourismus GmbH

Adress: Marktstraße 33, 20357 Hamburg

Internet: [www.hamburg-travel.com/shopping-enjoying/shopping-in-hamburg/herr-von-eden/](http://www.hamburg-travel.com/shopping-enjoying/shopping-in-hamburg/herr-von-eden/)

ng-in-hamburg/herr-von-eden/

### McArthurGlen Designer Outlet Neumünster



Endast 40 minuter från Hamburg hittar du McArthurGlen Designer Outlet Neumünster. Det här är norra Tysklands största outlet och har

utvecklats till ett shoppingparadis för modeälskare. Här handlar du med 30-70 procent rabatt på ordinarie butikspris året runt. Över 110 butiker med dina favoritdesignermärken, till exempel Armani, Gucci, Hugo Boss, Polo Ralph Lauren, Adidas, Zwilling och WMF. Dessutom lockar ett brett utbud av gastronomiska restauranger och den mysiga bykänslan besökarna att dröja sig kvar en stund extra. Det smidiga läget precis bredvid motorvägen A7, fri parkering och servicebuss från Hamburg Dammtor gör det enkelt att ta sig hit.

Foto: Hamburg Tourismus GmbH

Adress: Oderstr. 10, D-24539 Neumünster

Öppettider: Måndag till lördag 10:00-20:00

Telefon: +49 4321 558 6880

Internet: [www.DesignerOutletNeumuenster.com](http://www.DesignerOutletNeumuenster.com)

### Neuer Wall

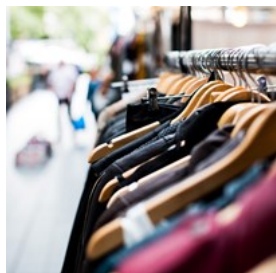


Neuer Wall är lyxmärkenas "boulevard": Allt från Armani till Jil Sander, Bulgari, Cartier och Sönnichsen finns representerade här,

liksom Offermann och Louis Vuitton. Du promenerar enkelt mellan lyxbutikerna på breda och eleganta trottoarer för att uppleva äkta köpglädje när du handlar kläder på Windsor eller Burberry's, smycken på Tod's, skrivdon från Montblanc eller juveler på Wempe.

Foto: ©Sven Schwarze/Hamburg Tourismus GmbH  
Adress: Neuer Wall, 20354 Hamburg  
Internet: [www.hamburg-travel.com/shopping-enjoying/shopping-in-hamburg/neuer-wall/](http://www.hamburg-travel.com/shopping-enjoying/shopping-in-hamburg/neuer-wall/)

### Spitalerstrasse



En av de mest populära shoppinggatorna i Hamburg löper från centralstationen till Gerhart-Hauptmann-Platz. Här hittar du välkända kedjor som Zara, Douglas, H&M, Anson's och Görtz. Juvelerare, optiker och Thalia, Hamburgs största bokhandel, samsas med banker, apotek och kaféer.

Foto: Artificial Photography/unsplash  
Adress: Spitalerstrasse Hamburg  
Internet: [www.hamburg-travel.com/shopping-enjoying/shopping-in-hamburg/spitalerstrasse/](http://www.hamburg-travel.com/shopping-enjoying/shopping-in-hamburg/spitalerstrasse/)

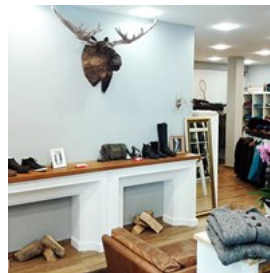
### Loppmarknaden Flohschanze



Loppmarknaden runt det gamla boskapslakteriet är för många av St. Paulis invånare startskottet för helgen: På lördagsmorgnar sätter oräkneliga handlare upp sina stånd här, fyllda med kläder, antikviteter, skivor, böcker, instrument, cyklar, chicaner, retromöbler, ja kort sagt allt hjärtat begär. Kaffe, kylda drycker och lite tilltugg serveras i grindstugan på Feldstrasse, som har förvandlats till fik.

Foto: Hamburg Tourismus GmbH  
Adress: Neuer Kamp 30, 20357 Hamburg  
Kollektivtrafik: Tunnelbanelinje U3, utgång Feldstraße  
Öppettider: varje lördagsmorgon  
Internet: [www.hamburg-travel.com/see-explore/events/flohschanze/](http://www.hamburg-travel.com/see-explore/events/flohschanze/)

### Derbe & Support



Designerna bakom märket Derbe försåg den klassiska vind- och vattentäta jackan med Hamburgs stadsvapen, gav den en färgglad utsida och foder med fiskhuvudstryck. Derbe Friese blev en succé, inte bara i Hamburg. Samtliga modeller av den här coola regnkappan i dam- och herrmodell finns i Derbe-butiken på Osterstasse i Eimsbüttel.

Foto: Hamburg Tourismus GmbH  
Adress: Osterstraße 169, 20255 Hamburg  
Telefon: +49 40 49 22 29 29  
Internet: [www.hamburg-travel.com/shopping-enjoying/shopping-in-hamburg/derbe-support/](http://www.hamburg-travel.com/shopping-enjoying/shopping-in-hamburg/derbe-support/)

### Handla som på hansatiden



Shoppingcentret Hanse-Viertel ligger i hjärtat av Hamburg. Ingen annanstans kan du hitta så många olika butiker samlade under ett tak. Mode, presenter och lyxartiklar att njuta av. En annan sevärdhet i centret är en spektakulär granitglob som visar upp Hansans historiska handelsvägar.

Foto: Jordan Nix/unsplash  
Adress: Poststraße 33  
Öppettider: Öppet mån till fre från 10:00 till 20:00  
Telefon: +49 40 3480 930  
Internet: [www.hanseviertel.de](http://www.hanseviertel.de)  
Mer info: [info@hanseviertel.de](mailto:info@hanseviertel.de)

### St. Pauli nattmarknad



St. Pauli nattmarknad är inte någon vanlig veckomarknad. Den anordnas i hjärtat av Reeperbahn, på Spielbudenplatz, och har genom sina sena öppettider (16:00-23:00) inte bara anpassat sig efter grannskapet utan även till vår tids allmänna köpvanor. Den kringbyggda uteserveringen med öl och livescen gör veckomarknaden till en självklar mötesplats efter jobbet och erbjuder lokalbor såväl som besökare en oförglömlig köp- och nöjesupplevelse.

Foto: Hamburg Tourismus GmbH

Adress: Spielbudenplatz, 20359 Hamburg

Öppettider: Onsdagar 16:00-23:00

Internet: [www.hamburg-travel.com/shopping-enjoying/shopping-in-hamburg/st-pauli-night-market/](http://www.hamburg-travel.com/shopping-enjoying/shopping-in-hamburg/st-pauli-night-market/)

## TURISTINFORMATION



Hamburg Tourismus GmbH

### Flygplatsen



och andra länder.

Den toppmoderna flygplatsen nära centrala Hamburg erbjuder snabba transferalternativ och smidiga resor till resmål i både Tyskland

Nedan har vi samlat en översikt över de viktigaste anknypningarna till allmänna färdmedel samt parkeringssystemet på Hamburgs flygplats:

[www.hamburg-travel.com/info/directions/hamburg-flights/hamburg-airport/?utm\\_source=ArrivalGuideEN](http://www.hamburg-travel.com/info/directions/hamburg-flights/hamburg-airport/?utm_source=ArrivalGuideEN)

Foto: Hamburg Tourismus GmbH

Adress: Flughafenstraße 1, 22335 Hamburg

Internet: [www.hamburg-travel.com/discover-hamburg/information/hamburg-airport/](http://www.hamburg-travel.com/discover-hamburg/information/hamburg-airport/)

### Allmänna färdmedel



Spara tid och undvik den stressiga körningen. I Storhamburgområdet går pendeltåg, tunnelbana och "MetroBus"-bussar vardagar från kl. 05:00 till runt 23:00 med 5-10 minuters mellanrum. Nattetid kompletteras transportnätet med express- och regionbussar.

För att minska resebudgeten för besökare till Hamburg finns det flera möjligheter att köpa billigare biljetter för grupp- och dagbiljetter samt Hamburg CARD. Hamburg CARD ger inte bara resor med kollektivtrafik som buss, tåg och hamnfärja (HVV), utan även rabatter till över 150 turistattraktioner!

Foto: @jonason\_b/unsplash

Internet: [www.hamburg-travel.com/discover-hamburg/information/getting-around-hamburg/hvv](http://www.hamburg-travel.com/discover-hamburg/information/getting-around-hamburg/hvv)

### StadtRAD Hamburg



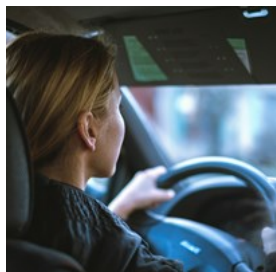
Hamburg cyklar!  
Utforska världens  
vackraste stad i egen takt  
med de snygga, röda  
hojar som hyrs ut via  
Hamburgs

cykeluthyrningssystem StadtRAD! StadtRAD  
Hamburg erbjuds till både lokalbor och turister  
och är ett praktiskt och smidigt sätt att ta sig  
runt i staden.

Det finns för närvarande över 200  
uthyrningsställen och 2 450 cyklar på många  
pendeltåg- och tunnelbanestationer i centrum  
samt i större bostadsområden, affärsdistrikt och  
viktiga rekreations- och turistattraktioner.

Foto: R. Hegeler/Hamburg Tourismus GmbH  
Telefon: +49 40 822188100  
Internet: [www.hamburg-travel.com/info/out-and-about-in-hamburg/stadtrad-hamburg/?utm\\_source=ArrivalGuideEN](http://www.hamburg-travel.com/info/out-and-about-in-hamburg/stadtrad-hamburg/?utm_source=ArrivalGuideEN)

### Car2Go



Efter att du har  
registrerat dig kan du  
hyra fordon när du vill,  
använda dem så länge du  
behöver och sedan  
smidigt parkera dem på  
en ledig parkeringsplats i uthyrningsområdet.

Det finns ingen fast hyra eller  
återlämningsstation. Priset för hyrbilen börjar på  
26 cent i minuten. För två timmar debiteras du  
högst 17,90 euro. Bränslet är gratis, liksom  
parkering på parkeringsplatser med biljett- eller  
parkeringsautomater. Om du spontant behöver  
en bil kan du söka efter en på valfritt gathörn  
med hjälp av appen car2go för smartphones. Du  
kan även besöka webbplatsen [car2go.com](http://car2go.com) och  
välja Hamburg, eller använda terminalen i  
Europcar-uthyrningsställen.

Foto: Jan Baborák/unsplash  
Adress: Jungfernstieg 50, 20354 Hamburg  
Kollektivtrafik: U- och S-Bahn Jungfernstieg  
Telefon: +49 180-573 11 111  
Email: <https://www.hamburg-travel.com/discover-hamburg/information/getting-around-hamburg/car2go/>

### Taxi



Du kan lätt ropa in en taxi  
eller titta på <https://www.hamburg.com/getting-around/taxi-services> om du  
vill ha telefonnummer och  
ytterligare information.

Det finns ett stort antal taxibolag och alla tyska  
taxibilar kör på taxameter. Du kan räkna med 15  
euro per kvart, plus lite dricks.

Vi rekommenderar följande två populära  
taxibolag:

Hansa-taxi  
+49 40 211 211

Taxiruf  
+49 40 211 211

Foto: Hamburg Tourismus GmbH  
Internet: [www.hamburg.com/getting-around/taxi-services/](http://www.hamburg.com/getting-around/taxi-services/)

### Post



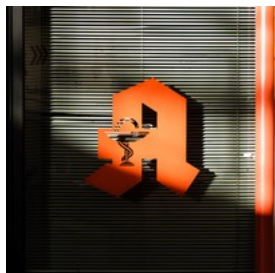
Postkontoret på  
tågstationen  
Hauptbahnhof finns i  
butiken "k presse +  
buch". Det har öppet  
måndag till fredag

05:00-23:00 och lördag till söndag 06:00-23:00.  
Övriga postkontor har öppet måndag till fredag  
09:00-18:00 och lördagar vanligen 09:00-12:00.

Foto: Ali Bakhtiari/unsplash  
Adress: Hauptbahnhof  
Internet: [www.hamburg-travel.com/info/out-and-about-in-hamburg/post/](http://www.hamburg-travel.com/info/out-and-about-in-hamburg/post/)

mburg/tourist-info-hotlines/?utm\_source=ArrivalGuideEN

## Apotek



För information om  
jouröppna apotek kan du  
ringa +49 40 22 80 22.

Förutom  
telefonsupporten finns  
det information om

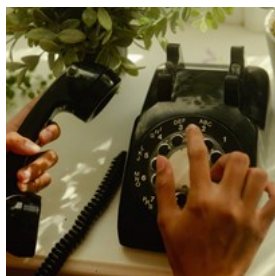
jouröppna apotek i ingången/skyltfönstret hos  
alla apotek).

Foto: Mika Baumeister/unsplash

Adress: Hamburg, Tyskland

Internet: [www.hamburg-travel.com/info/out-and-about-in-hamburg/tourist-info-hotlines/?utm\\_source=ArrivalGuideEN](http://www.hamburg-travel.com/info/out-and-about-in-hamburg/tourist-info-hotlines/?utm_source=ArrivalGuideEN)

## Telefon



Om du ska ringa från en  
internationell enhet slår  
du först landskoden + 49  
samt riktnumret 040  
innan du ringer det  
faktiska telefonnumret.

Foto: Wesley Hilario/unsplash

Adress: Hamburg, Tyskland

Internet: [www.hamburg-travel.com/info/out-and-about-in-hamburg/tourist-info-hotlines/?utm\\_source=ArrivalGuideEN](http://www.hamburg-travel.com/info/out-and-about-in-hamburg/tourist-info-hotlines/?utm_source=ArrivalGuideEN)

## EI



Uttagen i Hamburg har  
normalt en spänning på  
230 V. Om du inte  
kommer från ett  
europeiskt land behöver  
du en reseadapter med en

europeisk kontakt för att se till att du kan  
använda dina elektriska apparater på ett säkert  
sätt under din vistelse i Hamburg.

Foto: Mike Winkler/unsplash

Internet: [www.hamburg-travel.com/info/out-and-about-in-hamburg/tourist-info-hotlines/?utm\\_source=ArrivalGuideEN](http://www.hamburg-travel.com/info/out-and-about-in-hamburg/tourist-info-hotlines/?utm_source=ArrivalGuideEN)

## Folkmängd

1,8 miljoner i staden

5 miljoner människor bor i storstadsregionen Hamburg

## Valuta

Euro, €1 = 100 cent

## Öppettider

Från måndag till lördag är butikerna öppna från 09 eller 10  
till 20 eller 22. Affärer och butiker som ligger en bit från  
centrum kan stänga tidigare.

## Internet

[www.hamburg-travel.com/?utm\\_source=ArrivalGuideEN](http://www.hamburg-travel.com/?utm_source=ArrivalGuideEN)

## Nyhetsidningar

Hamburger Abendblatt

Die Zeit

Hamburger Morgenpost

## Larmnummer

110 till polisen

112 till ambulans och räddningstjänst

## Turistinformation

Turistinformation:

-på centralstationen:

Huvudentré från Kirchenallee

+49 40 300 51 300

Öppettider: Mån-lör 08:00–21:00, sön och helgdagar  
10:00–18:00

-i hamnen:

St. Pauli Landungsbrücken:

mellan pir 4 och 5

Sön-ons 09:00–18:00, tor-lör 09:00–19:00, 24 december  
09–14, 25 december stängt, 26 och 31 december 10–18, 1  
jan stängt

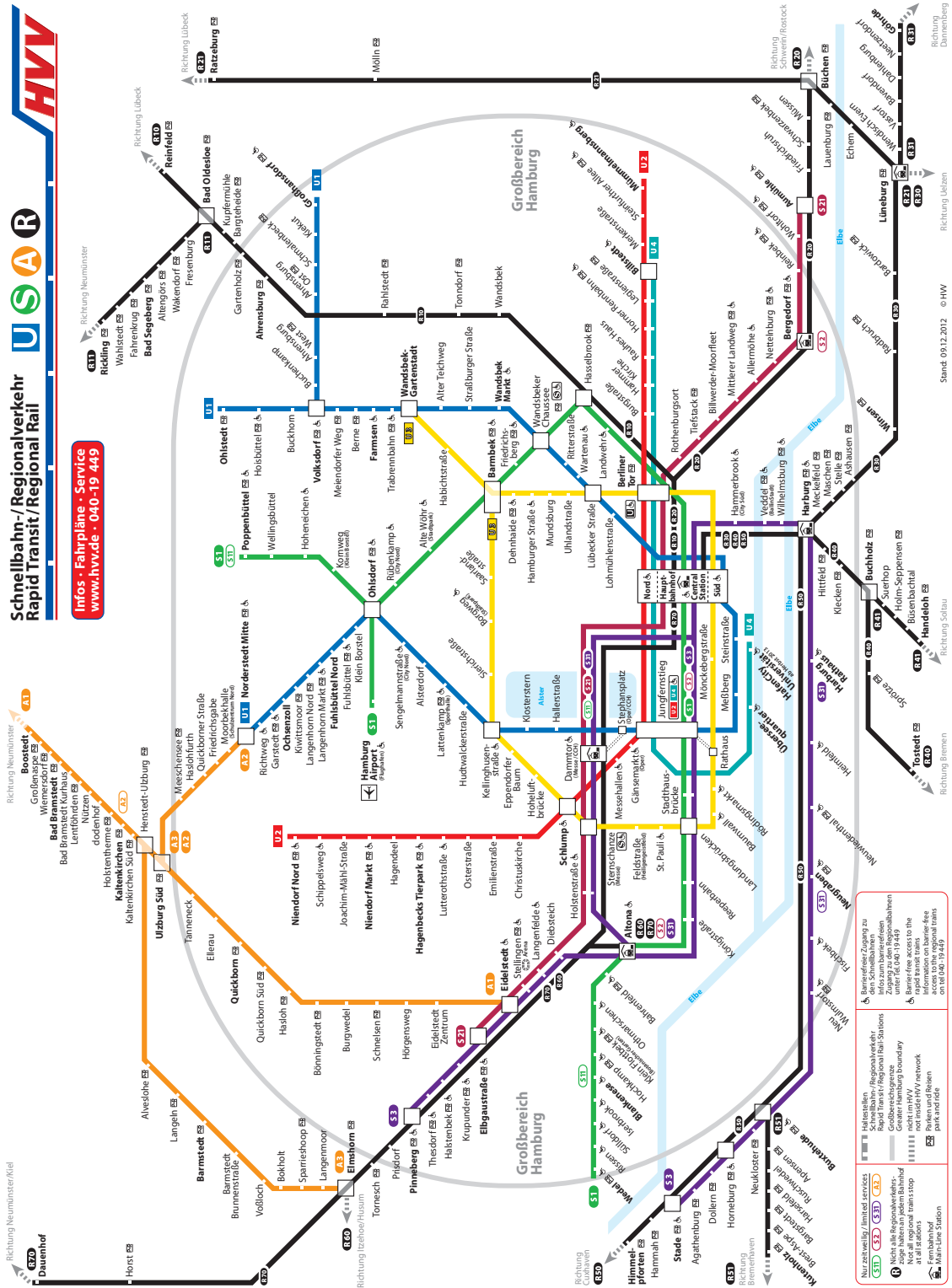
-flygplatskontor:

Hamburg Fuhlsbüttel Airport/

på nya Airport Plaza (mellan terminal 1 och 2)

Alla dagar 06:30–23:00

Infos - Fahrpläne - Service  
[www.hvv.de](http://www.hvv.de) - 040-19 449



**Nur an Bahnhöfen / Limited services**

- Schnellbahn / Rapid Transit
- Regionalverkehr / Regional Rail
- Umlandbahn / Commuter Rail
- S-Bahn / S-Bahn
- U-Bahn / U-Bahn
- Tram / Tram
- Bus / Bus
- Fahrrad / Bicycle
- Rollstuhl / Wheelchair
- Barrierefreie Zugänge zu den Schnellbahnen / Barrier-free access to the S-Bahn
- Barrierefreie Zugänge zu den Regionalbahnen / Barrier-free access to the Regional Rail
- Informationen zu den Schnellbahnen / Information on the S-Bahn
- Informationen zu den Regionalbahnen / Information on the Regional Rail
- Informationen zu den Umlandbahnen / Information on the Commuter Rail
- Informationen zu den U-Bahnen / Information on the U-Bahn
- Informationen zu den Trams / Information on the Tram
- Informationen zu den Bussen / Information on the Bus
- Informationen zu den Fahrrädern / Information on the Bicycle
- Informationen zu den Rollstühlen / Information on the Wheelchair

**Legend:**

- Schnellbahn / Rapid Transit
- Regionalverkehr / Regional Rail
- Umlandbahn / Commuter Rail
- S-Bahn / S-Bahn
- U-Bahn / U-Bahn
- Tram / Tram
- Bus / Bus
- Fahrrad / Bicycle
- Rollstuhl / Wheelchair
- Barrierefreie Zugänge zu den Schnellbahnen / Barrier-free access to the S-Bahn
- Barrierefreie Zugänge zu den Regionalbahnen / Barrier-free access to the Regional Rail
- Informationen zu den Schnellbahnen / Information on the S-Bahn
- Informationen zu den Regionalbahnen / Information on the Regional Rail
- Informationen zu den Umlandbahnen / Information on the Commuter Rail
- Informationen zu den U-Bahnen / Information on the U-Bahn
- Informationen zu den Trams / Information on the Tram
- Informationen zu den Bussen / Information on the Bus
- Informationen zu den Fahrrädern / Information on the Bicycle
- Informationen zu den Rollstühlen / Information on the Wheelchair





A.d Verbindungsbahn	B1	Esplanade	C2	Lilienstrasse	D3
A.d. Sande	C4	Feldstrasse	A2	Lombardsbrücke	C2 D2
ABC Strasse	B2	Ferdinands Tor	D2	Markt str	A2
Admiralitätstrasse	B3 B4	Ferdinandstrasse	C3 D2	Marseillerstrasse	B1
Adolphsplatz	C3	Fuhlentw	B3	Martin Lutherstrasse	B4
Alsterglaci	C1 C2	Gerhofstrasse	C2	Michaelisstrasse	B3
Alsterterrasse	C1	Glacischaussee	A2 A3	Millerntor Platz	A3
Alstertor	C3	Glashüttenstrasse	A1 A2	Mittel weg	C1
Alstertwiete	D2	Glockengiesserwall	D2 D3	Moorweidenstrasse	B1 C1
Alstrerufer	C1	Gorch Fock Wall	B2	Mönckebergstrasse	C3 D3
Alter Steinweg	B3	Gr. Burstah	B3 C3	Mönkedamm	C3
Alter Wall	C3	Gr. Johannisstrasse	C3	Neanderstrasse	B3
Alter Wandrahm	C4 D4	Grabenstr.	A1 A2	Neue ABCstrasse	B2
Altmannbr	D3	Grabenstrasse	A1	Neue Wall	C3
Altstädterstrasse	D3	Graskeller	B3	Neuer Jungfernstieg	C2
Am Sandtorkai	C4	Grosse Bleichen	B3 C3	Neuer Kamp	A2
An der Alster	D2	Hachmann pl	D2	Neuer Steinweg	A3 B3
B.d Kirzhöfen	B1 B2	Helgoländer Allee	A3 A4	Niedernstrasse	D3
B.d. Mühren	C4	Hermannstrasse	C3	Oberbaumbr	D4
Ballindamm	C2 C3	Herrengraben	B3 B4	Ost Weststrasse	B4 C4 D4
Bankstrasse	D4	Hohe Bleichen	B2 B3	Poolstrasse	B2 B3
Baumwall	B4	Holsten Wall	A3 B3	Poststrasse	C3
Bei St. Annen	C4	Holstenglaci	A2 B2	Pumpen	D3
Bergstrasse	C3	Holz damm	D2	Raboisen	D3
Bleichenbr	B3 C3	Hütten	A3 B3	Rathaus	C3
Brandsende	D2 D3	Johannisbollwerk	A4	Rathausmarkt	C3
Brandstweg	C3 C4	Johanniswall	D3	Rathausstrasse	C3
Breiter Gang	B3	Jungfernstieg	C2 C3	Reeperbahn	A3
Brooktor	C4	Jungiusstrasse	B2	Rehloffstrasse	B4
Brooktorkai	D4	Kaiser Wilhelmstrasse	B2 B3	Rentzelstrasse	A1 B1
Brüderstrasse	B3	Kajen	B4	Rosenstrasse	D3
Budapesterstrasse	A3	Karolinenstrasse	A1 A2	Rödingsmarkt	B4
Bugenhagenstrasse	D3	Karpfangerstrasse	A4 B4	Schaarsteinw.	B4
Burch. pl	D3	Katharinenstrasse	C4	Schauenb strasse	C3
Böhmkenstrasse	A4 B4	Kehrwieder	B4	Schopenstehl	C3 D3
Börsenbr	C3	Kennedybrücke	C2 D2	Seewartenstrasse	A4
Caffamacherreihe	B2	Kirchenallee	D2 D3	Spitalerstrasse	D3
Dammtord	C1 C2	Kl. Rosenstrasse	C3	St Georgstrasse	D2
Dammtorstrasse	B2 C2	Klein Fontenay	C1	St Pauli Elbtunnel	A4
Dammtorwall	B2	Klingberg	D3	St Pauli Hafenstrasse	A4
Deichtor- platz	D4	Klosterwall	D3	St Petersburgstrasse	A1 B1
Ditmar-Koelstrasse	A4	Kohlhöfen	B3	Stadtdeich	D4
Domstrasse	C3 C4	Koppel	D2	Stadtthausbr	B3
Dovenfleet	C4 D4	Kornträgergang	B3	Steinstrasse	D3
Drehbahn	B2	Kurze Mühren	D3	Steintord	D3
E. Merckstrasse	D2	Kurzestrasse	B3	Steintorwall	D3
Edm. Siemens Allee	B1 C1	Laeiszstrasse	A2	Stephans Platz	C2
Eichholz	A4	Lagerstrasse	A1	Sternschanze	A1
Erste Brunnenstrasse	B3	Lange Mühren	D3	Sternstrasse	A1 A2

Stockmeyerstrasse	D4	Valentinskamp	B2	Wex str	B3
Tesdorpfstrasse	C1	Venusberg	A4	Wolfgangsw	A4 B4
Theaterstrasse	C2	Vorsetzen	A4 B4	Zippelhaus	C4
Thielbek	B3	Vorwerk str	A1 A2	Zirkus weg	A3 A4
Trostbr	C3 C4	Warburgstrasse	C1	Ölmühle	A2
V.d. Holstentor	A2				