



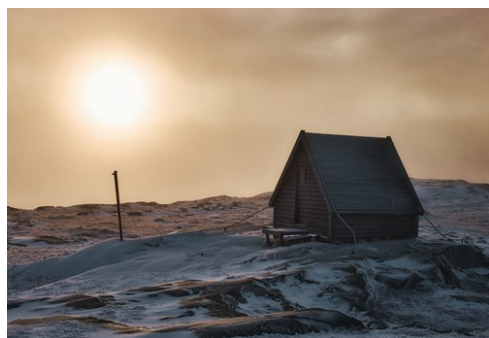
Foto: Julia Silvestrow Bagno/unsplash



Alexander Sinn/unsplash



Marcus Löfvenberg/unsplash



Jan Brennenstuhl/unsplash

Åre är omåttligt populärt och är den enda svenska skidort som kan jämföras med fjällbyarna i Alperna. Mer än 300 000 gäster kommer hit varje vinter och besökarantalet ökar ständigt, inte minst bland utländska besökare. Med en total pistlängd på 95 kilometer, runt 100 nedfarter, 40 liftar, nästan 50 restauranger och mer än 30 barer och nattklubbar är Åre överlägset Sveriges största skidort. Det är alltså inte så konstigt att lyxresetidningen Condé Nast Traveller valt Åre till världens bästa skidort.

### Featured



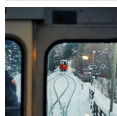
**Kretsloppshuset i Mörsil**  
Ekologisk upplevelse- och utbildningsanläggning med vinterträdgård, rosenodl...



**Fröå Gruva**  
Fröå Gruva, en historisk koppargruva nära Åreskutan, fungerar nu som ett fri...



**Naturum Valådalen**  
Informationscenter med utställningar om fjällens geologi och djurvärld, om s...



**Åre Bergbana**  
Den ikoniska 800 meter långa Åre Bergbana, en bergbana som förbinder Åre Tor...

### Topp 5



**Åreskutan**  
Med sina 1 420 meter över havet är Åreskutan ett av Sveriges mest välkända f...



**Tännforsen**  
Ett besök till Sveriges största vattenfall är ett måste för alla som kommer ...



**Duveds kyrka**  
Åre sockens storslagna träkyrka invigdes 1894 och är utformad i nygotisk sti...



**Njarka Sameläger**  
Se och lär om hur samerna lever och bor på Njarka sameläger, vilket är beläg...



**Karolinermonumentet i Duved**  
Karolinermonumentet är en tio meter hög obelisk i granit, rest år 1892 till ...

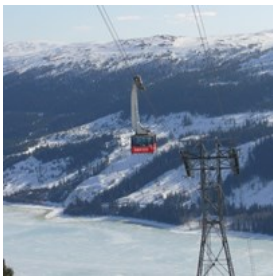
## SE & GÖRA



Roman Sulla/Shutterstock.com

Utöver skidåkningen finns en mängd andra aktiviteter att välja på såsom skärm- och kiteflygning, helikopterturer, hundspann, scooterturer, kanot, jakt, fiske, ridning och forsränning.

### Åreskutan



Med sina 1 420 meter över havet är Åreskutan ett av Sveriges mest välkända fjäll, med en storslagen utsikt över den västjämmtska fjällvärlden.

Att komma upp till toppen och Sveriges högst belägna servering, Toppstugan, är enkelt tack vare Kabinbanan - den enda i sitt slag i den svenska fjällvärlden.

Foto: petritech/cc by-sa 2.0/Flickr(image cropped)

Adress: Åreskutan, Åre

### Tännforsen



Ett besök till Sveriges största vattenfall är ett måste för alla som kommer till Åre. På sommaren är fallet otroligt mäktigt, medan

det vintertid bildas vackra isformationer och att se vattnet forsa fram över isen är en väldigt

speciell upplevelse. Forsen är dessutom upplyst nattetid, vilket ger vattnet och isen en magisk dimension.

Foto: PhotoVisions/Shutterstock.com

Adress: Tännforsen, Åreälven, Åre

Internet: tannforsen.se

Email: info@tannforsen.se

Mer info: Ligger 22 km från Åre.

### Duveds kyrka



Åre sockens storslagna träkyrka invigdes 1894 och är utformad i nygotisk stil. Den minner om en tid då ekonomisk tillväxt i bygden tack vare

begynnande turism, kopparbrytning och skogsbruk gjorde att antalet invånare och besökare ökade avsevärt och gjorde den gamla kyrkan för liten.

Foto: Piotr Wawrzyniuk/Shutterstock.com

Adress: Karolinervägen 24, Duved

Telefon: +46 647 61 84 00

### Njarka Sameläger



Se och lär om hur samerna lever och bor på Njarka sameläger, vilket är beläget på en udde i Häggsjön. Här finns flera olika kåtor, medan en

speciell åttkantig kåta, kallad Jarngge, är Njarkas centrum och platsen för speciella högtider som bröllop och dop. Förutom att lära sig om samernas historia kan besökare också mata renarna med renlav, sova på samiskt vis och kasta lasso.

Foto: O.C Ritz/Shutterstock.com

Adress: Häggsjönäs Njarka 111, Duved

Telefon: +46 76 770 07 79

Internet: njarka.com

Email: info@njarka.com

Mer info: Ca 30 km väster om Åre. Åk E14 och ca 2 km förbi Duved, ta av till höger och följ skyltning Njarka.

### Karolinermonumentet i Duved



Karolinermonumentet är en tio meter hög obelisk i granit, rest år 1892 till minnet av de 3 000 män som omkom i svårt vinterväder under och efter Karl XII:s invasionsstyrkors reträtt från Tröndelag år 1718. Föredrag om dödsmarschen över Sylarna hålls regelbundet på Roxy's Slädhundar.

Foto: Piotr Wawrzyniuk/Shutterstock.com

Adress: Karolinervägen, Duved

### Naturum Valådalen



Informationscenter med utställningar om fjällens geologi och djurvärld, om samerna och om rennäringen. Låt personalen väcka din upptäckarlust innan du ger dig av på egna strövtåg i den lättillgängliga fjäll- och fjällskogsnaturen utanför.

Foto: Piotr Wawrzyniuk/Shutterstock.com

Adress: Vålådalens naturreservat, Vålådalen 26, Vålådalen

Telefon: +46 10 225 32 26

Internet: www.naturumvaladalen.se

Email: naturum.jamtland@lansstyrelsen.se

Mer info: Kör E14 till Undersåker, ta där av söderut och följ skyltningen mot Vålådalen som ligger 3 mil från Undersåker in i fjällvärlden. Det finns även tåg- och bussförbindelser.

### Kretsloppshuset i Mörsil



Ekologisk upplevelse- och utbildningsanläggning med vinterträdgård, rosenodling, trädgårdspark, gammaldags hönsgård, kafé och restaurang, bildspel, föreläsningar och kurser samt försäljning av miljövänligt producerade varor i gammaldags butik.

Foto: underworld/Shutterstock.com

Adress: Kyrkvägen 5, Mörsil

Öppettider: Fre-sön 11-16

Telefon: +46 647 66 52 12

Internet: www.kretsloppshuset.com

### Fröå Gruva



Fröå Gruva, en historisk koppargruva nära Åreskutan, fungerar nu som ett friluftsmuseum och visar en unik blandning av gruvor, stenhögar och betesmarker. I drift från 1744 till 1919, har denna plats blivit återupplivad med återskapade byggnader, ett 1800-talssystem för vatten och ett stort vattenhjul. Utforska de gamla gruvkanalerna, njut av guide turer på sommaren, eller vandra på en av vandringslederna. Området inkluderar också ett kafé, perfekt för en fikapaus mitt i den rika historien och den fantastiska bergsskönheten.

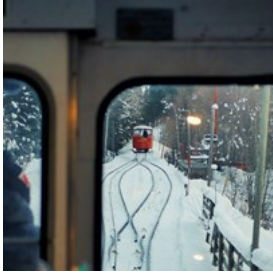
Foto: Tulipasylvestris/cc by-sa 4.0/wikimedia(image cropped)

Adress: Bergstugan Fröå Gruva, Fröåvägen, Åre

Internet: www.froagruva.se

Email: info@froagruva.se

## Åre Bergbana



Den ikoniska 800 meter långa Åre Bergbana, en bergbana som förbinder Åre Torg med Fjällgården Hotel på 556 meters höjd över havet. Invigd 1910, förblir detta tekniska under ett symbol för Åres omvandling från en jordbruksby till en välkänd vintersportort. Järnvägen, med två vagnar som arbetar i tandem, erbjuder service året runt, inkluderad i Skistars liftkort. Dess övre station innehåller ett museum som berättar om Åres utveckling och firar lokal kultur och historia.

Foto: Tushar Mahajan/unsplash

Internet: [aresweden.com/are-bergbana](https://aresweden.com/are-bergbana)

## SKIDBACKAR



Johannes Andersson/unsplash

Med en fallhöjd på 890 meter och med 40 liftar och runt 100 pister, erbjuder Åre utan tvivel något av den bästa skidåknigen i Norden.

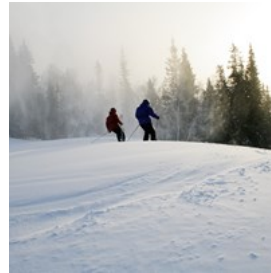
Det finns flera olika typer av liftkort i området. Barn under 8 år åker gratis under förutsättning att de bär hjälm. Alla 40 liftar ingår i Åre skidanläggnings liftkort, från Duved i väster till Åre Björnen i öster.

De första liftarna öppnar så tidigt som möjligt i november, och därefter öppnas systemet

successivt utifrån snötillgång. Säsongen beräknas sträcka sig fram till 1 maj.

För de som inte har mycket erfarenhet finns det naturligtvis en skidskola i Åre. Skidåkare hittar flera uthyrningsbutiker för skidutrustning.

## Åre by



Åre by erbjuder skidåkning av världsklass med ett brett utbud av pister, ett modernt liftsystem och varierad terräng. After-skin i byns många barer konkurrerar lätt med utelivet i många svenska städer.

Foto: Alexei Novikov/Shutterstock.com

Internet: [www.skistar.com/sv/vara-skidorter/are/vinter-i-are/skidomraden/are-by](https://www.skistar.com/sv/vara-skidorter/are/vinter-i-are/skidomraden/are-by)

## Åre Björnen



Åre Björnen är ett barnvänligt skidområde med tyngdpunkt på nybörjar- och barnbackar där barnen på egen hand kan utforska liftsystemet.

De som vill ha mer utmanande backar kan snabbt ta sig till Åre bys liftsystem, vilket ligger alldeles runt knuten.

Foto: YanLev/Shutterstock.com

Internet: [www.skistar.com/sv/vara-skidorter/are/vinter-i-are/skidomraden/are-bjornen](https://www.skistar.com/sv/vara-skidorter/are/vinter-i-are/skidomraden/are-bjornen)

## Duved



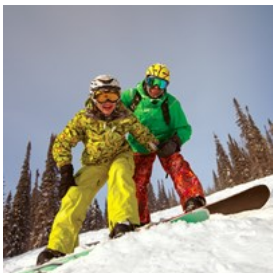
De som vill ha ett lugnare tempo och mindre folk i backarna, men ändå njuta av pister av världsklass, bör bege sig till Duved.

Här väljer många skidlärare och proffs att åka på fritiden eftersom de trivs med variationen, naturen och fallhöjden.

Foto: Song\_about\_summer/Shutterstock.com

Internet: [www.skistar.com/sv/vara-skidorter/are/vinter-i-are/skidomraden/duved-tegefjall](http://www.skistar.com/sv/vara-skidorter/are/vinter-i-are/skidomraden/duved-tegefjall)

## Tegefjäll



Liksom Åre Björnen är Tegefjäll också familjevänligt, men med större tyngdpunkt på äldre barn och tonåringar. Duveds

skidområde är lätt att nå härifrån, eftersom liftsystemet är sammanbyggt med Tegefjälls.

Foto: lpatov/Shutterstock.com

Internet: [www.skistar.com/sv/vara-skidorter/are/vinter-i-are/skidomraden/duved-tegefjall](http://www.skistar.com/sv/vara-skidorter/are/vinter-i-are/skidomraden/duved-tegefjall)

## ÄTA



Barbro Bergfeldt/Shutterstock.com

I Åre finner hungriga skidåkare och partysugna besökare en mängd olika restauranger med ett brett matutbud, med allt från samiska och

jämtländska rätter till mat från jordens alla hörn. Här finns både vackra och gamla sekelskiftesrestauranger, trendiga sushibarer, kaféer, pizzerior och snabbmatsstånd.

## Buustamons Fjällgård



På 730 meters höjd över havet, vid slalom pisterna mellan Rödkullen och Ullådalen, erbjuder Buustamons Fjällgård modern svensk mat med norrländsk inslag.

Foto: ImYanis/Shutterstock.com

Adress: Buustamon 142, Åre

Telefon: +46 647 531 75

Internet: [buustamonsfjallgard.se/sv/restaurang](http://buustamonsfjallgard.se/sv/restaurang)

Email: [bokning@buusta.se](mailto:bokning@buusta.se)

## Täljstenskrogen på Hotell Karolinen



Wårdshuset Karolinen har enligt ryktet en av Sveriges äldsta täljstenskrogar, där gästerna själva steker

mat som älgentrecôte, biff, kycklingfilé eller fisk på en upphettad täljsten som ställs fram på bordet.

Foto: Oleksiy Mark/Shutterstock.com

Adress: Björnänge 841, Åre

Telefon: +46 647 320 90

Internet: [www.karolinen.se](http://www.karolinen.se)

Email: [info@karolinen.se](mailto:info@karolinen.se)

## Werséns



Werséns Brasserie erbjuder en blandning av jämtländska rätter, svenska klassiker, franska favoriter och europeiska smaker. Känt för sina

ärliga ingredienser och omfattande vinlista, strävar det efter att tillgodose alla smaker. Tillsammans med traditionella och unika pizzor som är tillverkade med omsorg, står Werséns som en populär mötesplats nära Åre Torg.

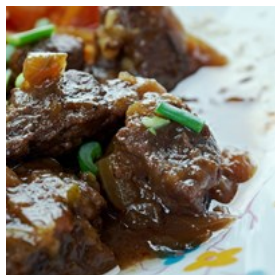
Foto: Vladislav Noseek/Shutterstock.com

Adress: Årevägen 95, Åre

Telefon: +46 647 505 05

Internet: wersens.se

### Fjällpuben



Fjällpuben serverar svensk mat i en mysig miljö precis i Åres centrum. Några av specialiteterna du kan prova här inkluderar älg- och renkött, laxtarter, stekt getost och fondue.

Foto: Fanfo/Shutterstock.com

Adress: Årevägen 72B, Åre

Telefon: +46 647 502 40

Internet: www.fjallpuben.se

Email: info@fjallpuben.se

### KAFÉER



Susanne Nilsson/cc by-sa 2.0/Flickr (image cropped)

Försäkra dig om att orka med dagens alla aktiviteter genom att starta dagen med en energigivande frukostbuffé och en stärkande kopp kaffe. En kopp varm choklad efter skidåkningen är alltid en bra idé också.

### Hamrestugan



Mysigt kafé med underbar utsikt över fjällvärlden, beläget mitt i Hamrebacken i Duved. Här bjuds på de vanliga kaféprodukterna men också på dagens rätt, gulasch och a la carte.

Foto: DwaFotografy/Shutterstock.com

Adress: Lennart Brunnhages väg 25, Duved

Öppettider: Dagligen 09-16:30

Telefon: +46 647 261 35

Internet: www.hamrestugan.se

Email: info@hamrestugan.se

### Årehyddan



Njut av en välförtjänt kopp varm kaffe eller choklad vid vedkaminen efter en skidtur, och beställ gärna en frasvåffla med hjortron och grädde. De har också en rejäl lunchmeny och arrangerar livliga après-ski dagligen efter kl. 15.

Foto: Victoria Chudinova/Shutterstock.com

Adress: Stjärnbacken 3, Åre

Öppettider: Dagligen 10-18

Telefon: +46 647 66 59 77

Internet: www.arehyddan.se

Email: info@arehyddan.se

### Grädda Åre



Grädda Åre serverar nymalet kaffe, ekologisk juice och traditionell varm choklad i tillägg till purfärskt bröd, nybakta kanelbullar och hjortronbiskvier. Kaféet är inrett i varma och milda färger för att ge ett så behagligt och avkopplande besök som möjligt.

Foto: Alp Aksoy/Shutterstock.com

Adress: Årevägen 150, Åre

Telefon: +46 647 515 15

Internet: [www.gradda.se](http://www.gradda.se)

Email: [info@gradda.se](mailto:info@gradda.se)

### Lilla Tyrolen



Lilla Tyrolen är det perfekta kaféet för frusna skidåkare, inrymt i en gammal timmerstuga från 1800-talet med två öppna spisar. Här serveras

Tyrolerinspirerad mat, gulasch och svenska våfflor under dagen samt trerättersmenyer och fondue på kvällarna.

Foto: Milarka/Shutterstock.com

Adress: Björnen Rävén 66, Åre

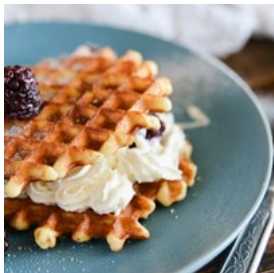
Öppettider: Dagligen från 11

Telefon: +46 647 324 25

Internet: [lillatyrolen.se](http://lillatyrolen.se)

Email: [Bokning@lillatyrolen.se](mailto:Bokning@lillatyrolen.se)

### Lillåstugans Våffelbruk



Koppla av från skidåkandet med fräsiga våfflor, hembakat kaffebröd och smörgåsar på detta anrika kafé vid skogsbrynet i Ullådalens mynning, på Mulfjällets östligaste sluttning.

Foto: Malykalex/Shutterstock.com

Adress: Lillåstugan, Åre

Telefon: +46 647 530 33

Internet: [www.lillastugan.se](http://www.lillastugan.se)

Email: [lillastugan@mail.com](mailto:lillastugan@mail.com)

Mer info: På fjället i Ullådalén

## BARER & NATTLIV



Vulp/Shutterstock.com

Åre är mycket välkänt för sitt fantastiska nattliv, och med mer än 30 barer och nattklubbar och en drös med partysugna besökare är det knappast en överraskning.

Många av barerna och klubbarna hittar du på Åres hotell. Ofta finns en restaurang i anslutning till baren eller klubben, vilket gör att du kan ha en helkväll på ett och samma ställe. Åre är också välkänt för sin superba After Ski, och ett flertal barer bjuder på After Ski av toppklass. På grund av sitt rykte som partystad gästar ofta några av Sveriges största artister Åre.

### Bygget



Åres ledande nöjesetablissemang har tre dansgolv med olika musik, från listmusik, modern dansmusik och gamla godingar på Stora golvet till R&B, soul och hip-hop i Studiobaren. Här erbjuds också något av Åres bästa After Ski!

Foto: Syda Productions/Shutterstock.com

Adress: Fjällbyvägen 12, Åre

Telefon: +46 647 123 45

Internet: [bygget.se](http://bygget.se)

Email: [info@bygget.se](mailto:info@bygget.se)

### Verandan



En av Åres absolut bästa nattklubbar, med liveband och liveframträdanden, DJ's och partysugna välklädda gäster. After Ski'n är i en klass för sig.

Foto: Standret/Shutterstock.com  
Adress: Sankt Olavs väg 40, Åre  
Telefon: +46 647 501 00  
Internet: verandanare.se  
Email: info@verandanare.se

### Fjällgården



Fjällgården är ett hotell som dagligen erbjuder klassisk After Ski till varierad och stämningshöjande musik.

Foto: Pressmaster/Shutterstock.com  
Adress: Fjällgårdsvägen 35, Åre  
Telefon: +46 647 145 00  
Internet: www.fjallgarden.se  
Email: info@fjallgarden.se

## SHOPPING



Iryna Inshyna/Shutterstock.com

Som Sveriges svar på Alpernas trendiga skidorter är Åre naturligtvis också ett mecka för de shoppinglystna. I byns trendiga affärer finns

allt du kan tänka dig finna i andra svenska städer och i skidorterna på kontinenten.

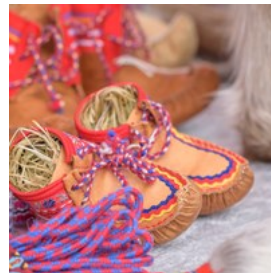
### Åre Glashytta



Ett besök på Åre Glashytta i Duved är ett måste. Allt glasarbete som säljs här är designat och blåst i denna magiska verkstad. Från glas och skålar till vaser och småsaker, finns det något för varje smak och budget.

Foto: Sergii Kovalov/Shutterstock.com  
Adress: Duveds Stationshus, Stinsvägen 12, Duved  
Öppettider: Tis-fre 10-17, lör 11-16, sön stängt  
Telefon: +46 0 647 260 70  
Internet: areglashytta.se  
Email: info@areglashytta.se

### Åre Hemslöjd



Om du är ute efter samiska hantverk, besök Åre Hemslöjd, beläget i det 100-åriga Köpmanshuset på Åre Torg. Här hittar du allt från spel till gosedjur, smycken, lädervaror, keramik, konst och mer. Det är den perfekta butiken om du letar efter en speciell present eller souvenir.

Foto: Inger Eriksen/Shutterstock.com  
Adress: Årevägen 87, Åre  
Öppettider: Mån-fre 11-18, lör 11-17, sön 12-17  
Telefon: +46 647 501 30  
Internet: www.arehemslojd.se  
Email: shop@arehemslojd.se

### Åre Chokladfabrik



Åre Chokladfabrik är en chokladfabrik och butik utanför stadskärnan, men värt resan. Här kan du prova nya smaker som hjortron, lingon och getost, och sedan ta hem dina favoriter. De har också en chokladbar där du kan beställa en utsökt varm choklad som värmer både kropp och själ.

Foto: smallblackcat/Shutterstock.com

Adress: Björnänge 801, Åre

Öppettider: Mån-fre 10-17, lör 11-16, sön stängt

Telefon: +46 647 155 80

Internet: arechokladfabrik.se

Email: order@arechokladfabrik.se

### Åre Skidsport



Åre Skidsport säljer allt du behöver för skidåkning, snowboard och cykling, plus ett urval av streetwear-kläder. Viss utrustning finns också tillgänglig för uthyrning.

Foto: Iakov Filimonov/Shutterstock.com

Adress: Årevägen 88, Åre

Öppettider: Dagligen 09-18

Telefon: +46 647 501 19

Internet: areskidsport.se

Email: info@areskidsport.se

### Årebutiken



Årebutiken är en souvenirbutik med lokala produkter, hantverk och presentidéer som tofflor, kuddar, muggar, t-shirts och tröjor.

Foto: Syda Productions/Shutterstock.com

Adress: Torggränd 6, Åre

Telefon: +46 647 522 33

Internet: www.instagram.com/arebutiken

Email: info@arebutiken.se

### Åre Ljusfabrik



Åre Ljusfabrik, belägen i den omvandlade gamla brandstationen i Undersåker, nära Åre, specialiserar sig på traditionell

ljusstillverkning. De tillverkar ljus i olika storlekar och subtila nyanser, med fokus på kvalitet och hållbarhet. Deras sortiment inkluderar de unika Tändälgarna och olika ljushållare. Besökare kan utforska fabriken, observera ljusstillverkningsprocessen och handla dessa handgjorda föremål, perfekta för alla tillfällen eller som genomtänkta gåvor.

Foto: arnold\_leung423/unsplash

Adress: Byvägen 38, Undersåker

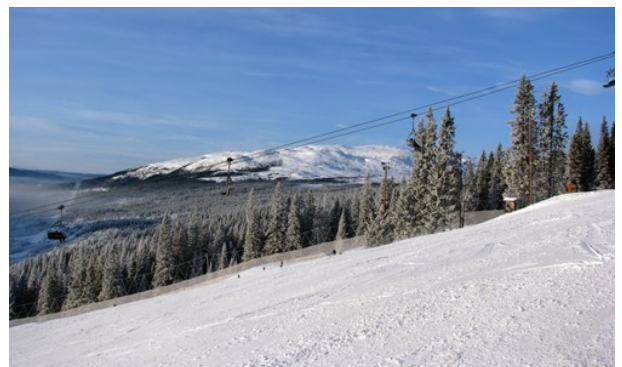
Öppettider: Ons-sön 10-17, mån & tis stängt

Telefon: +46 70 654 06 80

Internet: areljusfabrik.se

Email: info@areljusfabrik.se

### BRA ATT VETA



tomtsya/Shutterstock.com

### Åre Östersund Airport (OSD)



Åre Östersund Airport, tidigare Östersund-Frösön flygplats, ligger 11 km väster om Östersund och 94 km från Åre. Även om

dagliga transfer till Åre inte finns tillgängliga, kan förbokade resor arrangeras via Flygtaxis webbplats.

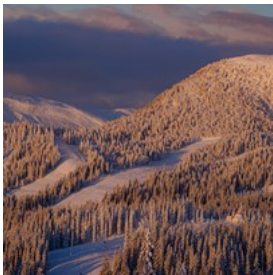
Foto: public domain/Andreas Eriksson/wikimedia(image cropped)

Adress: Frösön, Sweden

Telefon: +46 10 109 56 00

Internet: [www.swedavia.com/ostersund](http://www.swedavia.com/ostersund)

### Bästa tiden att besöka



Bästa tiden att besöka Åre är från tidig februari till slutet av april, när dagarna är längre och vädret mer behagligt, men fortfarande

tillräckligt snöigt för att åka skidor.

Foto: Håkon Grimstad/unsplash

### Lokaltrafik



Länstrafiken i Jämtland har bussar som går mellan Åre och Duved och många övriga orter i Åre kommun.

Foto: Ant Rozetsky/unsplash

Telefon: +46 647 260 70

Internet: [www.ltr.se](http://www.ltr.se)

### Taxi



järnvägsstationen.

Se till att boka din taxi i förväg under långa helger och under högsäsong. Många taxibilar finns vid Åre torg och utanför

Topptaxi Åre

[topptaxi.se](http://topptaxi.se)

+46 647 220 20

Åretaxi

+46 647 800 00

TaxiKurir Östersund

[www.taxikurir.se/ostersund-are](http://www.taxikurir.se/ostersund-are)

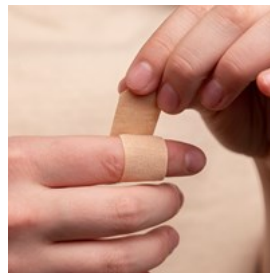
+46 63 12 34 56

Foto: Jan Baborák/unsplash

Telefon: +46 647 100 22

Internet: [www.taxiare.se](http://www.taxiare.se)

### Apotek



medicinska råd på Apoteksgruppen Åre.

Du kan hämta ut receptbelagda och receptfria läkemedel, köpa kosmetika och personliga vårdprodukter, samt få

Foto: Diana Polekhina/unsplash

Adress: Årevägen 51, Åre

Öppettider: Mån-fre 09-18, lör 10-15, sön stängt

Telefon: +46 647 503 50

Internet: [www.apoteksgruppen.se](http://www.apoteksgruppen.se)

## Elektricitet



220v/50hz

Foto: Mika Baumeister/unsplash

## Telefon



Landsnummer: +46

Riktnummer: 647

Foto: Wesley Hilario/unsplash

## Folkmängd

Åre kommun 12 271

Åre by 3 200

## Valuta

Svenska kronor (SEK)

## Öppettider

Måndag till fredag 10–18, lördag 10–15. De flesta butiker är stängda på söndagar.

## Internet

aresweden.com

are.se

## Nyhetsidningar

Länstidningen Östersund: [www.ltz.se](http://www.ltz.se)

Dagens Nyheter: [www.dn.se](http://www.dn.se)

Svenska Dagbladet: [www.svd.se](http://www.svd.se)

Expressen: [www.expressen.se](http://www.expressen.se)

Aftonbladet: [www.aftonbladet.se](http://www.aftonbladet.se)

## Larmnummer

112

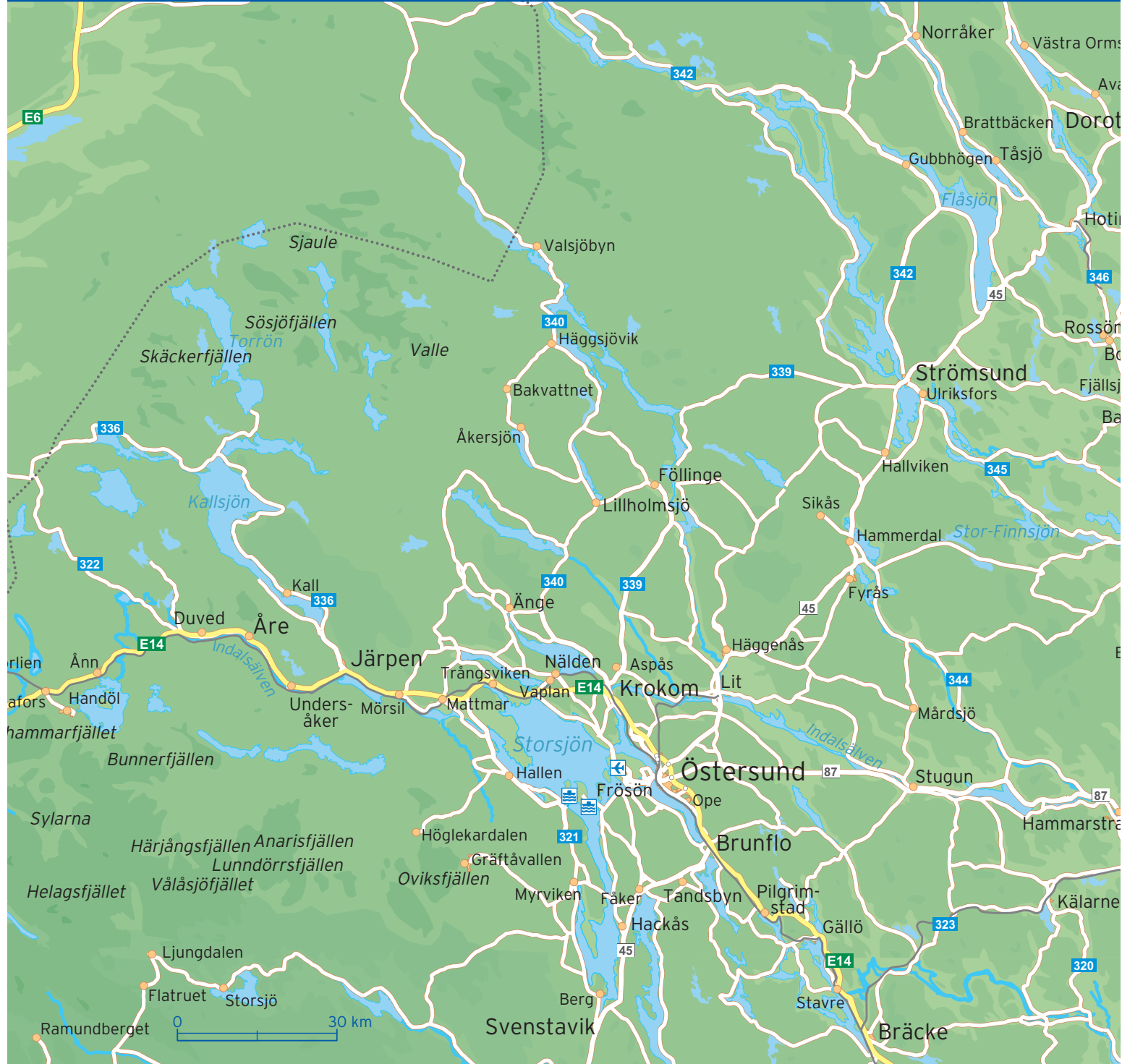
## Turistinformation

Åre Turistbyrå

+46 647 163 21

Öppet mån–fre 10–17, lör & sön stängt

[are.se/turistinformation](http://are.se/turistinformation)





|                 |       |                |          |                  |          |
|-----------------|-------|----------------|----------|------------------|----------|
| Birgittavägen   | D3 D4 | Källvägen      | C3       | Solbringsvägen   | C3 D3 D4 |
| Blåsippbacken   | D3 D4 | Lienvägen      | A2 B2    | Stationsvägen    | B2       |
| Bullerbyn       | C3 D3 | Mörviksvägen   | B2       | Tottebovägen     | D3       |
| Bäckvägen       | B2    | Nybovägen      | C3       | Tottens Byväg    | C2       |
| Fjällgårdsvägen | C2    | Parkvägen      | B2       | Tottvägen        | B2 C2 C3 |
| Frönäsvägen     | D4    | Pilgrimsvägen  | C3 C4    | Trotthummelvägen | D3 D4    |
| Granbovägen     | C3    | Prästvägen     | B2 C3    | Vikbölevägen     | D4       |
| Granlidsvägen   | D3    | Rahmsvägen     | C2       | Åre Torg         | B2       |
| Kabinbanevägen  | B2    | S:t Olavsvägen | A2 B2 B3 | Årestrand        | B2       |
| Karl Johans väg | C3    | Sahlins väg    | B2       | Årevägen         | B2 C3 C4 |
| Kurortsvägen    | C2 C3 | Skolvägen      | B2 C2    | Östlienvägen     | A1 A2    |
| Kyrkvägen       | B2    | Slalomsvängen  | B1 B2    |                  |          |