



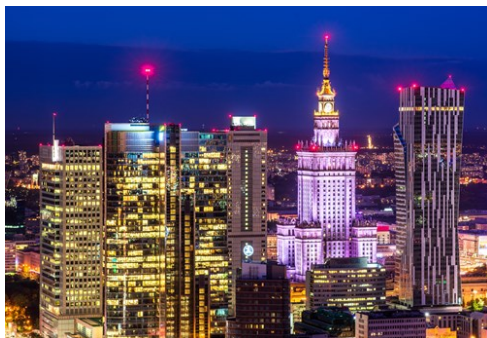
Warszawa

Zdjęcie: Warsaw Tourist Office



Adam Nieścioruk/Unsplash

Stolica Polski oferuje wszystko, o czym zamarysz: ciekawą historię, bogaty kalendarz wydarzeń, wciągające życie nocne, restauracje z gwiazdką Micheline'a oraz wszechobecną zielenią. Odwiedź urokliwą Starówkę i wybierz się na spacer Traktem Królewskim. W interaktywnych muzeach odkryj historię miasta. Spędź szalony wieczór nad Wisłą i posłuchaj koncertów Chopina w Łazienkach Królewskich. Warszawa to bez wątpienia obowiązkowy punkt na turystycznej mapie Europy.



Warsaw Tourist Office



Maksym Harbar/Unsplash

Wydarzenia



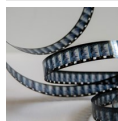
Koncerty Chopinowskie w Ła...
Od niemal 60 lat u stóp pomnika Fryderyka Chopina odbywają się Koncerty Chop...



Orange Warsaw Festival
To jedno z najpopularniejszych wydarzeń muzycznych w Warszawie. Co roku Tor ...



Międzynarodowy Festiwal Ja...
Spotkanie fanów muzyki jazzowej w plenerach Starego Miasta. To jeden z najpo...

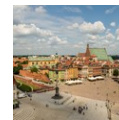


Warsaw Film Festival
Ponad sto filmów, prestiżowe premiery i światowe gwiazdy – wszystko to spraw...



Warsaw Restaurant Week
Festiwal kulinarny, który przyciąga zarówno wielbicieli dobrych lokali, jaki...

Rekomendacje



Stare Miasto
Wpisana na listę światowego dziedzictwa UNESCO Starówka zachwyca kolorowymi ...



Łazienki Królewskie
Rozległy park otaczający letnią rezydencję ostatniego króla Polski – Stanisł...



Muzeum Powstania Warszawskiego
Wyjątkowe miejsce, które pomaga zrozumieć Warszawę.



Bulwary wiślane
Bulwary wiślane są idealnym miejscem na spacer lub rowerową wycieczkę. Wyjąt...



Pałac Kultury i Nauki
Najbardziej rozpoznawalny i najwyższy budynek stolicy, dar narodu radzieckie...

TOP 10



Warsaw Tourist Office

Stare Miasto



Wpisana na listę światowego dziedzictwa UNESCO Starówka zachwyca kolorowymi kamienicami i wyjątkową atmosferą wąskich

uliczek. Na Rynku Starego Miasta spotkasz warszawską syrenę - oficjalny symbol miasta. Zobacz też barbakan, dzwon na ulicy Kanonia i przespaceruj się wzdłuż murów. Koniecznie zwiedź też Zamek Królewski. W dawnej siedzibie polskich władców oprócz apartamentów zobaczysz także obrazy Rembrandta oraz płótna Bernarda Bellotta, zwanego Canalettem.

Zdjęcie: Warsaw Tourist Office

Łazienki Królewskie



Rozległy park otaczający letnią rezydencję ostatniego króla Polski - Stanisława Augusta Poniatowskiego to ulubione miejsce

warszawiaków na długie spacerunki. Znajdują się tu oranżerie, amfiteatr, a nawet ogród chiński. Atrakcją parku są jego stali mieszkańcy -

wiewiórki i pawie. Warto zwiedzić klasycystyczny Pałac na Wyspie, którego wnętrza zachwycają różnorodnym wystrojem i skrywają galerię obrazów.

Park słynie z Koncertów Chopinowskich, które odbywają się latem w każdą niedzielę o godz. 12.00 i 16.00. Przyjdź pod pomnik Chopina, usiądź na trawie i ciesz się muzyką.

Zdjęcie: Warsaw Tourist Office

Adres: ul. Agrykoli 1

Internet: www.lazienki-krolewskie.pl

Muzeum Powstania Warszawskiego



Wyjątkowe miejsce, które pomaga zrozumieć Warszawę. To interaktywne muzeum upamiętnia wydarzenie, które zmieniło oblicze

stolicy - Powstanie Warszawskie 1944 roku. Posłuchaj opowieści powstańców, wejdź do kanału, podobnego do tych, którymi przemieszczali się powstańcy i obejrzyj z lotu ptaka zrównaną z ziemią stolicę na filmie „Miasto Ruin”. Koniecznie zobacz też powstańcze murale autorstwa znanych polskich artystów na „Murze Sztuki”. Zwróć też uwagę na sam budynek - to dawna elektrownia tramwajowa.

Zdjęcie: Warsaw Tourist Office

Adres: ul. Grzybowska 79

Internet: www.1944.pl

Bulwary wiślane



Bulwary wiślane są idealnym miejscem na spacer lub rowerową wycieczkę. Wyjątkowy klimat tworzą rzucające cień pergole i latarnie

stylizowane na żagle. Możesz też przysiąc na kamiennych rzeźbach w formie ryb i wodnych stworzeń lub wspiąć się na punkt widokowy. Promenada dostosowana jest do osób niepełnosprawnych oraz rodzin z dziećmi.

Zdjęcie: Warsaw Tourist Office

Pałac Kultury i Nauki



Najbardziej rozpoznawalny i najwyższy budynek stolicy, dar narodu radzieckiego dla Polaków.

Widoczny niemal z każdego miejsca w mieście, PKiN jest dla Warszawy jak wieża Eiffla dla Paryża – stanowi doskonały punkt orientacyjny. Wjedź koniecznie na taras widokowy na 30. piętrze, z wysokości 114 metrów będziesz mógł podziwiać panoramę miasta. W Pałacu działają też teatry, kino, muzea, modne knajpki oraz główny Punkt Informacji Turystycznej.

Zdjęcie: Warsaw Tourist Office

Adres: pl. Defilad 1

Internet: www.pkin.pl

Muzeum Narodowe



Muzeum mieści wspaniałą kolekcję ponad 830 tys. eksponatów ze wszystkich epok od antyku do współczesności.

Znajdziesz tu dzieła sztuki polskiej i światowej, w tym takie perełki jak „Pomarańczarka” Aleksandra Gierymskiego czy wielkoformatowa „Bitwa pod Grunwaldem” Jana Matejki. Obejrzyj unikatowe rzeźby w Galerii Sztuki Średniowiecznej oraz największą w Europie kolekcję zabytków kultury i sztuki nubijskiej.

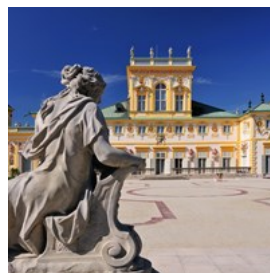
Zajrzyj też koniecznie do kalendarza wystaw czasowych.

Zdjęcie: Warsaw Tourist Office

Adres: al. Jerozolimskie 3

Internet: www.mnw.art.pl

Wilanów



Pałac w Wilanowie to barokowa perełka Warszawy. Poczuj się jak król Jan III Sobieski – pogromca Turków spod Wiednia, który mieszkał tu razem ze swoją ukochaną Marysieńką.

Przespaceruj się po parku i wnętrzach pałacu, obejrzyj galerię portretu i posłuchaj opowieści o wielkich miłościach. Zabytek razem z ogrodem zachował niezmienną formę mimo zaborów, wojen i okupacji. Obowiązkowy punkt wizyty w Warszawie. Zimą ogród migocze tysiącami lampek zamieniając się w Królewski Ogród Światła.

Zdjęcie: Warsaw Tourist Office

Adres: ul. Stanisława Kostki Potockiego 10/16

Internet: www.wilanow-palac.pl

Muzeum Historii Żydów Polskich POLIN



Muzeum jest miejscem, które przywraca pamięć o bogatej, tysiącletniej historii dwóch narodów: polskiego i żydowskiego. Dzięki interaktywnej

ekspozycji odbędziesz niezwykłą podróż przez wieki, przespacerujesz się uliczkami przedwojennego żydowskiego miasteczka i odkryjesz jak kultura polska i żydowska wzajemnie się przenikały. Sam budynek muzeum zachwyca architekturą stając się wizytówką nowoczesnej Warszawy.

Zdjęcie: Warsaw Tourist Office

Adres: ul. Anielewicza 6

Internet: www.polin.pl

Centrum Nauki Kopernik i Planetarium Niebo Kopernika



Prawdziwy raj dla miłośników nauki. Przeprowadź samodzielne eksperymenty i przekonaj się na własnej skórze, co czuł Neil Armstrong, gdy

stawił stopę na Księżycu. Dowiedz się, dlaczego odczuwamy strach i poznaj tajemnice zmysłów. Wybierz się do planetarium „Niebo Kopernika” i zobacz niezwykły pokaz. Nie zapomnij też pójść do Teatru Robotycznego. Po zwiedzaniu wyciągnij się wygodnie na trawie w Parku Odkrywców. Nie tylko dla dzieci.

Zdjęcie: Warsaw Tourist Office

Adres: Wybrzeże Kościuszkowskie 20

Internet: www.kopernik.org.pl

Muzeum Fryderyka Chopina



Muzeum Fryderyka Chopina znajduje się w zabytkowym Pałacu Ostrojskich i jest jednym z najnowocześniejszych muzeów biograficznych w

Europie. Wśród eksponatów znajdziesz fortepian kompozytora oraz rękopisy jego listów i kompozycji.

Zdjęcie: Warsaw Tourist Office

Adres: ul. Okólnik 1

Internet: www.chopin.museum/pl

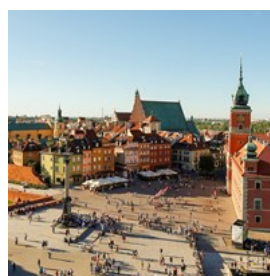
TRAKT KRÓLEWSKI



Warsaw Tourist Office

Trakt łączy trzy dawne rezydencje polskich władców: Zamek Królewski, Łazienki Królewskie i Wilanów. To najbardziej reprezentacyjna arteria miasta. Wzdłuż ulic Krakowskie Przedmieście i Nowy Świat usytuowane są m.in. Pałac Prezydencki, kampus Uniwersytetu Warszawskiego, piękne kościoły i kamienice. Dalej ciągną się eleganckie i zielone Aleje Ujazdowskie, przy których mieszczą się budynki ambasad i ministerstw. Historyczną trasę kończy pałac w Wilanowie. Koniecznie wybierz się na spacer traktem także zimą, kiedy rozbłyśka on światelkami Wielkiej Iluminacji.

Plac Zamkowy



Plac Zamkowy zawdzięcza swoją nazwę stojącemu przy nim Zamkowi Królewskiemu – dawnej siedzibie władców Polski. W centrum placu

stoi też jeden z najważniejszych symboli miasta – Kolumna Zygmunta III Wazy. Wzniesiona została przez z inicjatywy króla Władysława IV na cześć jego ojca, który przeniósł stolicę Polski z Krakowa do Warszawy. To doskonały punkt, aby rozpocząć spacer Traktem Królewskim i ulubione miejsce spotkań warszawiaków.

Zdjęcie: Warsaw Tourist Office

Adres: pl. Zamkowy

Krakowskie Przedmieście



Ta malownicza ulica zachowała swój historyczny charakter. To przy niej znajdują się piękne pałace i kościoły takie jak: kościół Wizytek, czy kościół św. Krzyża, w którym przechowywane jest serce Fryderyka Chopina. Spacerując miniesz też Pałac Prezydencki, bramę kampusu głównego Uniwersytetu Warszawskiego, czy Akademię Sztuk Pięknych. Latem ulica zamienia się w deptak i scenę dla licznych wydarzeń.

Zdjęcie: Warsaw Tourist Office

Nowy Świat



Karkowskie Przedmieście przechodzi płynnie w ulicę Nowy Świat - ulicę pełną kawiarni, restauracji i modnych butików. Możesz tu zjeść tradycyjnego pączka od Bliklego, usiąść i zobaczyć jak tętni życie miasta.

Zdjęcie: Warsaw Tourist Office

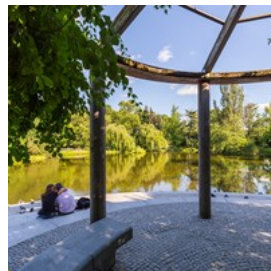
Aleje Ujazdowskie



Wszechobecna zielen, pałace i piękne wille - w Alejach Ujazdowskich rzuca się w oczy szyk i elegancja. W tej okolicy znajduje się też najwięcej ambasad. Dla koneserów sztuki obowiązkowym punktem wizyty w Warszawie jest Zamek Ujazdowski, który obecnie jest siedzibą Centrum Sztuki Współczesnej.

Zdjęcie: Warsaw Tourist Office

Park Ujazdowski



Warto znaleźć chwilę na spokojny spacer alejkami XIX-wiecznego parku. Jego największe atrakcje to zabytkowa rzeźba Gladiatora z brązu i nowoczesny plac zabaw, który z pewnością zaczerpuje najmłodszych. Dbający o linię mogą sprawdzić ile ważą na działającej nieprzerwanie od 1912 roku zabytkowej wadze osobowej.

Zdjęcie: Warsaw Tourist Office

Adres: al. Ujazdowskie 6

Ogród Botaniczny Uniwersytetu Warszawskiego



Miłośnicy natury powinni koniecznie odwiedzić to miejsce. Rośnie tutaj około 10 tysięcy gatunków roślin. Spacer aleją wśród kwitnących bzów, podziwianie magnolii, ogród różany to wspaniały pomysł na odpoczynek od zgiełku miasta.

Zdjęcie: Warsaw Tourist Office

Adres: al. Ujazdowskie 4

Internet: www.ogrod.uw.edu.pl

Łazienki Królewskie



Rozległy park otaczający letnią rezydencję ostatniego króla Polski - Stanisława Augusta Poniatowskiego to ulubione miejsce warszawiaków na długie spacer. Znajdują się tu oranżerie, amfiteatr, a nawet ogród chiński. Atrakcją parku są jego stali mieszkańcy -

wiewiórki i pawie. Warto zwiedzić klasycystyczny Pałac na Wyspie, którego wnętrza zachwycają różnorodnym wystrojem i skrywają galerię obrazów.

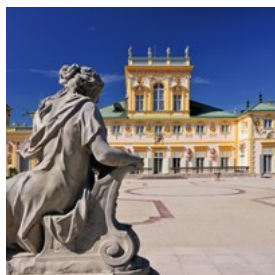
Park słynie z Koncertów Chopinowskich, które odbywają się latem w każdą niedzielę o godz. 12.00 i 16.00. Przyjdź pod pomnik Chopina, usiądź na trawie i ciesz się muzyką.

Zdjęcie: Warsaw Tourist Office

Adres: ul. Agrykoli 1

Internet: www.lazienki-krolewskie.pl

Wilanów



Pałac w Wilanowie to barokowa perełka Warszawy. Poczuj się jak król Jan III Sobieski – pogromca Turków spod Wiednia, który mieszkał tu razem ze swoją ukochaną Marysięnką.

Przespaceruj się po parku i wnętrzach pałacu, obejrzyj galerię portretu i posłuchaj opowieści o wielkich miłościach. Zabytek razem z ogrodem zachował niezmienną formę mimo zaborów, wojen i okupacji. Obowiązkowy punkt wizyty w Warszawie. Zimą ogród migocze tysiącami lampek zamieniając się w Królewski Ogród Światła.

Zdjęcie: Warsaw Tourist Office

Adres: ul. Stanisława Kostki Potockiego 10/16

Internet: www.wilanow-palac.pl

WARSZAWSKA WISŁA



Warsaw Tourist Office

Przepływająca przez Warszawę Wisła, to rzeka, jakiej próżno szukać w innych europejskich stolicach. Naturalne, zamieszkałe przez dzikie ptaki brzegi, sąsiadują tu z wielkomięjskimi bulwarami. W letnie weekendy to tutaj przenosi się życie miasta. Modne bary i kluby, urokliwe knajpki, imprezy plenerowe przyciągają mieszkańców i turystów, a piaszczyste plaże zapraszają do relaksu. Warto też wybrać się na rejs po Wiśle i spojrzeć na Warszawę od strony wody.

Multimedialny Park Fontann



Multimedialny Park Fontann, zlokalizowany na lewym brzegu Wisły u stóp Starówki, jest dobrą propozycją na piątkowy lub sobotni letni wieczór.

Po zmierzchu odbywają się tu pokazy, w czasie których woda, światło i dźwięk tworzą harmonijnie barwne widowisko.

Zdjęcie: Warsaw Tourist Office

Adres: Skwer I Dywizji Pancерnej

Internet:

www.estrada.com.pl/1435_multimedialny_park_fontann

Muzeum Nad Wisłą



Muzeum Nad Wisłą jest tymczasową siedzibą Muzeum Sztuki Nowoczesnej, w której prezentowane są dzieła polskich i zagranicznych artystów. Oprócz sali wystawowej, znajduje się tu kawiarnia i księgarnia, a na okalających budynek tarasach odbywają się wydarzenia plenerowe.

Zdjęcie: Warsaw Tourist Office

Adres: Wybrzeże Kościuszkowskie 22

Internet: www.artmuseum.pl/pl/muzeum

Bulwary wiślane



Bulwary wiślane są idealnym miejscem na spacer lub rowerową wycieczkę. Wyjątkowy klimat tworzą rzucające cień pergole i latarnie stylizowane na żagle. Możesz też przysiąc na kamiennych rzeźbach w formie ryb i wodnych stworzeń lub wspiąć się na punkt widokowy. Promenada dostosowana jest do osób niepełnosprawnych oraz rodzin z dziećmi.

Zdjęcie: Warsaw Tourist Office

Rejsy po Wiśle



Po Wiśle można pływać! Między brzegami rzeki kursują bezpłatne promy umożliwiające szybką przeprawę. Aby spojrzeć na Warszawę z zupełnie innej perspektywy, wybierz się w rejs tramwajem wodnym, a jeśli masz wolny cały dzień - statkiem na wycieczkę za miasto.

Zdjęcie: Warsaw Tourist Office

Internet: www.po-wisle.pl

Plaże



Plaże warszawskie uchodzą za jedne z najpiękniejszych miejskich plaż na świecie. Do wyboru masz kilka miejsc, w których możesz do woli leżakować, budować zamki z piasku lub rozegrać mecz siatkówki plażowej.

Zdjęcie: Warsaw Tourist Office

WARSZAWA CHOPINA



Warsaw Tourist Office

Warszawa jest miastem Fryderyka Chopina. To tutaj spędził swoje dzieciństwo i wczesną młodość. W Warszawie odkryty został geniusz muzyczny Chopina i rozpoczęła się jego międzynarodowa kariera. Odkryj warszawskie miejsca związane z Fryderykiem. Pomogą Ci w tym aplikacje mobilne oraz strona internetowa przygotowane w kilku wersjach językowych.

www.chopin.warsawtour.pl

Pomnik Fryderyka Chopina



Pomnik Fryderyka Chopina w Łazienkach Królewskich jest jednym z najważniejszych symboli stolicy. To tutaj każdej niedzieli od maja do

września odbywają się plenerowe Koncerty Chopinowskie cieszące się ogromną popularnością.

Zdjęcie: Warsaw Tourist Office

Internet: www.chopin.warsawtour.pl

Kościół Świętego Krzyża



Zgodnie z wolą kompozytora, po śmierci jego serce wróciło do kraju. Zostało umieszczone w urnie i wmurowane w jeden z filarów świątyni, gdzie spoczywa do dziś.

Zdjęcie: Warsaw Tourist Office

Adres: ul. Krakowskie Przedmieście 3

Internet: www.swkrzyz.pl

Szlak grających ławeczek



Rozejrzyj się uważnie idąc Traktem Królewskim. W miejscach związanych z kompozytorem znajdziesz multimedialne ławeczki, dzięki którym możesz

poznać twórczość Chopina. Zostały one zainstalowane z okazji 200. rocznicy urodzin kompozytora. Wystarczy dotknąć guzik, by usłyszeć jeden z utworów.

Zdjęcie: Warsaw Tourist Office

Internet: www.chopin.warsawtour.pl

Muzeum Fryderyka Chopina



Muzeum Fryderyka Chopina znajduje się w zabytkowym Pałacu Ostrojskich i jest jednym z najnowocześniejszych muzeów biograficznych w

Europie. Wśród eksponatów znajdziesz fortepian kompozytora oraz rękopisy jego listów i kompozycji.

Zdjęcie: Warsaw Tourist Office

Adres: ul. Okólnik 1

Internet: www.chopin.museum/pl

MARIA SKŁODOWSKA-CURIE



Warsaw Tourist Office

O niej musiałeś słyszeć – to ta kobieta, która przełamywała wszelkie stereotypy: zdobyła dwukrotnie Nagrodę Nobla, została profesorem Sorbony, jako jedna z pierwszych kobiet uzyskała prawo jazdy. Czy wiesz, że urodziła się w Warszawie? Masz niepowtarzalną okazję by odwiedzić dom, w którym przyszła na świat i zajrzeć do miejsc, które były jej tu bliskie. Poznaj Warszawę Marii i zobacz, jak długą drogę musiała pokonać, by zasłużyć na pochówek w paryskim Panteonie.

Muzeum Marii Skłodowskiej-Curie



7 listopada 1867 roku Maria Skłodowska przyszła na świat w tej właśnie staromiejskiej kamienicy. W jedynym na świecie muzeum

biograficznym poświęconym uczoney znajdziesz cenne eksponaty i jej osobiste przedmioty, które pozwolą Ci lepiej zrozumieć znaczenie jej pracy i rzucają światło na skryte w cieniu życie prywatne.

Zdjęcie: Warsaw Tourist Office

Adres: ul. Freta 16

Internet: www.muzeum-msc.pl

Kościół Najświętszej Marii Panny



Kościół Najświętszej Marii Panny jest jedną z najstarszych świątyń warszawskich malowniczo położoną u stóp skarpy wiślanej.

Ponieważ był kościołem parafialnym rodziny Skłodowskich, to tutaj odbył się chrzest małej Marii. Nieopodal znajdziesz pomnik tej najbardziej znanej warszawianki.

Zdjęcie: Warsaw Tourist Office

Adres: ul. Krakowskie Przedmieście 34

Internet: www.wizytka.waw.pl

Centralna Biblioteka Rolnicza



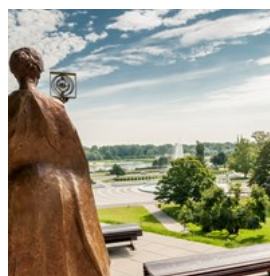
Tutaj mieściło się Muzeum Przemysłu i Rolnictwa, a w oficynie na tyłach budynku urządzono pracownię fizyczną z laboratorium.

Maria - przed wyjazdem na studia do Paryża - przeprowadzała tu doświadczenia chemiczne.

Zdjęcie: Warsaw Tourist Office

Adres: ul. Krakowskie Przedmieście 66

Skarpa wiślana

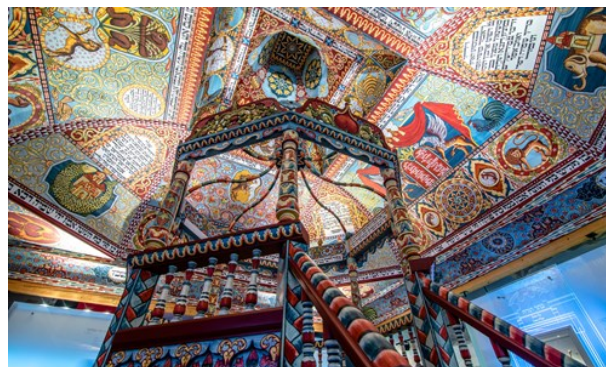


Skarpa wiślana była jednym z ulubionych miejsc spacerów Marii. Nie zapomniała o niej także podczas swojej ostatniej wizyty w

Warszawie. Brzegi Wisły nadal przyciągają mieszkańców i turystów, zwłaszcza latem. Miejskie plaże, liczne bary, plenerowe koncerty, rejsy po rzece, czy wieczorne pokazy w Multimedialnym Parku Fontann - możesz wybrać to, co lubisz najbardziej.

Zdjęcie: Warsaw Tourist Office

JUDAIKA



Warsaw Tourist Office

Warszawa była przed wojną największym skupiskiem Żydów w Europie. Żydzi, którzy stanowili 30% mieszkańców Warszawy, współtworzyli niepowtarzalny koloryt miasta - wznosili synagogi, szkoły, szpitale. Byli właścicielami zakładów rzemieślniczych, fabryk i banków, przedstawicielami wolnych zawodów i artystami. Choć Zagłada przyniosła kres społeczności żydowskiej, wciąż znajdziesz w Warszawie ślady jej wielowiekowej obecności i przekonasz się, jak wpłynęła ona na rozwój miasta.

www.judaica.warsawtour.pl

Cmentarz Żydowski



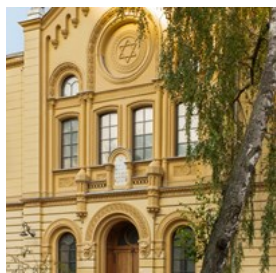
Cmentarz Żydowski jest jedną z nielicznych w Polsce czynnych nekropolii żydowskich. Obok tradycyjnych macew zobaczysz tu piękne pomniki nagrobne o wysokiej wartości artystycznej, a wśród pochowanych osób znajdziesz nazwiska wybitnych postaci, m.in.: Ludwika Zamenhofa, Janusza Korczaka, Estery Racheli Kamińskiej.

Zdjęcie: Warsaw Tourist Office

Adres: ul. Okopowa 49/51

Internet: www.cemetery.jewish.org.pl

Synagoga Nożyków



Synagoga Nożyków jest jedną spośród kilkuset przedwojennych warszawskich bożnic i domów modlitwy, która przetrwała do dnia dzisiejszego. Jej nazwa związana jest z nazwiskiem fundatorów, na zlecenie których pod koniec XIX wieku nieznanymi architekt zaprojektował obiekt w neoromańskim kształcie. Dziś, oprócz nabożeństw, odbywają się tu koncerty, wystawy i inne wydarzenia kulturalne.

Zdjęcie: Warsaw Tourist Office

Adres: ul. Twarda 6

Internet: www.warszawa.jewish.org.pl

Trakt Pamięci Męczeństwa i Walki Żydów



Trakt Pamięci Męczeństwa i Walki Żydów w Warszawie tworzą czarne kamienne bloki zlokalizowane na terenie dawnego getta, na trasie od pomnika Bohaterów Getta do Umschlagplatz. Upamiętniają one ludzi, wydarzenia i miejsca związane z czasem Zagłady.

Zdjęcie: Warsaw Tourist Office

Adres: ul. Stawki

Fragment muru getta



Utworzone przez nazistów w czasie II wojny światowej getto było otoczone wysokimi murami i drutem kolczastym. Jeśli chcesz zobaczyć pozostałe fragmenty murów, udaj się na ulicę Waliców lub Sienną. Miejsca, gdzie przebiegały granice getta, upamiętniono wmurowanymi w chodnik żeliwnymi płytami, a w 22 wybranych punktach umieszczono tablice z mapami, zdjęciami oraz opisami w języku polskim i angielskim.

Zdjęcie: Warsaw Tourist Office

Muzeum Historii Żydów Polskich POLIN



Muzeum jest miejscem, które przywraca pamięć o bogatej, tysiącletniej historii dwóch narodów: polskiego i żydowskiego. Dzięki interaktywnej ekspozycji odbędziesz niezwykłą podróż przez wieki, przespacerujesz się uliczkami przedwojennego żydowskiego miasteczka i odkryjesz jak kultura polska i żydowska

wzajemnie się przenikały. Sam budynek muzeum zachwyca architekturą stając się wizytówką nowoczesnej Warszawy.

Zdjęcie: Warsaw Tourist Office

Adres: ul. Anielewicza 6

Internet: www.polin.pl

PRAGA



Warsaw Tourist Office

Położona po prawej stronie Wisły uchodzi za najbardziej autentyczną i klimatyczną dzielnicę Warszawy. Nie ucierpiała w czasie II wojny światowej tak jak centrum miasta, dzięki czemu będziesz mógł poznać jej oryginalną architekturę. Urocze zaułki, tętniące życiem knajpki, modne galerie sztuki i niezwykle połączenie zabytkowej industrialnej architektury z nowoczesnymi konceptami sprawiają, że Praga stała się ulubionym miejscem warszawskiej bohemy i sektora kreatywnego.

ZOO



Warszawski Ogród Zoologiczny jest miejscem, w którym nie będziesz się nudzić ani Ty, ani Twoje dzieci. Żyje tu kilkanaście tysięcy gatunków zwierząt wśród nich słonie, żyrafy, surykatki, czy jadowite węże. Zobaczysz wygodną rezydencję rodziny goryli i nowoczesne akwarium dla hipopotamów. Jeśli zaś lubisz

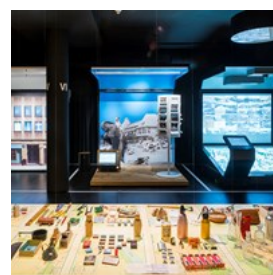
miejsca z historią, zajrzyj koniecznie do Willi Żabińskich. W piwnicach tego domu podczas II Wojny Światowej dyrektor ZOO - Antoni Żabiński dawał schronienie osobom potrzebującym pomocy, głównie Żydom, zbiegłym z terenu getta.

Zdjęcie: Warsaw Tourist Office

Adres: ul. Ratuszowa 1

Internet: www.zoo.waw.pl

Muzeum Warszawskiej Pragi



Muzeum Warszawskiej Pragi znajdziesz tuż obok słynnego Bazaru Różycyckiego. Poznasz tu nie tylko historię prawobrzeżnej części Warszawy, ale poczujesz atmosferę praskich targowisk i podwórek. Posłuchaj niezwykłych historii opowiadanych przez samych mieszkańców Pragi, a na koniec wejdź na taras widokowy, by ogarnąć wzrokiem tę część miasta.

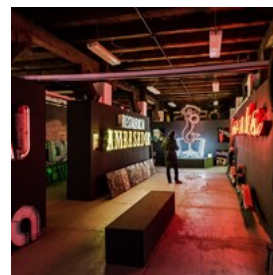
Zdjęcie: Warsaw Tourist Office

Adres: Muzeum Warszawskiej Pragi, ulica Targowa 50/52, Warsaw

Telefon: +48 22 518 34 30

Internet: muzeumpragi.pl/en

Muzeum Neonów



W modnym, postindustrialnym Soho Factory mieści się unikatowe na skalę europejską muzeum. Drugie życie zyskują tutaj reklamy świetlne. Tak popularne w Warszawie czasach komunizmu, popadły z czasem w zaniechanie. Przywrócone do dawnej świetności ucieszą Twe oko niezwykłym designem i przywołają nutę nostalgii.

Zdjęcie: Warsaw Tourist Office
Adres: ul. Mińska 25
Internet: neonmuzeum.org

PGE Narodowy



Zobacz najnowocześniejszy i największy stadion w Polsce. Odbywają się tu nie tylko mecze, ale też wielkie wydarzenia:

koncerty gwiazd światowego formatu, międzynarodowe konferencje, targi i imprezy sportowe. Zimą stadion zamienia się w największe w Polsce zimowe miasteczko z lodowiskami, górką lodową, torem do curlingu i największym w stolicy krytym skateparkiem.

Zdjęcie: Warsaw Tourist Office
Adres: al. Poniatowskiego 1
Internet: www.pgenarodowy.pl

Park Skaryszewski



Po kilkugodzinnym zwiedzaniu odpoczynek w jednym z najpiękniejszych parków stolicy będzie dla Ciebie niewątpliwą atrakcją. Rośnie tu blisko

20 tys. gatunków drzew i krzewów, które urzekają od wczesnej wiosny do późnej jesieni, dając schronienie rudym wiewiórkom oraz licznemu ptactwu. Malownicze położenie w dawnym starorzeczu Wisły, wkomponowane w przestrzeń parku liczne alejki, piękne rzeźby i romantyczne zaułki odkryją przed Tobą niepowtarzalny urok tego zakątka Warszawy.

Zdjęcie: Warsaw Tourist Office
Adres: al. Waszyngtona

WARSZAWA DLA DZIECI



Warsaw Tourist Office

Podróżując z dziećmi, możesz być pewien, że znajdziesz w Warszawie miejsca, w których wszyscy będziecie świetnie się bawić. Liczne parki i ogrody oraz piękne tereny nad Wisłą zachwycają Was i sprawiają, że poczujecie się tutaj doskonale. Zaplanuj koniecznie wizytę w jednym z interaktywnych muzeów, by przekonać się, jak udanie można połączyć naukę i zabawę. By poznać słodką stronę miasta, spróbujcie tutaj pysznych lodów latem i gorącej czekolady od Wedla zimą.

Multimedialny Park Fontann

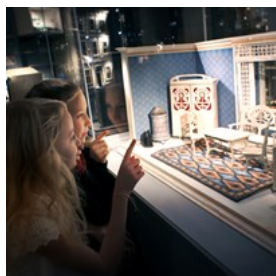


Multimedialny Park Fontann, zlokalizowany na lewym brzegu Wisły u stóp Starówki, jest dobrą propozycją na piątkowy lub sobotni letni wieczór.

Po zmierzchu odbywają się tu pokazy, w czasie których woda, światło i dźwięk tworzą harmonijnie barwne widowisko.

Zdjęcie: Warsaw Tourist Office
Adres: Skwer I Dywizji Pancерnej
Internet:
www.estrada.com.pl/1435_multimedialny_park_fontann

Muzeum Domków dla Lalek



Miniaturowa szkoła, apteka, stragany, a nawet salon sukni ślubnych. Imponująca kolekcja obejmuje ponad 100 pochodzących z różnych epok domków dla lalek i innych eksponatów. Muzeum oczaruje nie tylko dzieci, dla dorosłych będzie okazją do podróży do czasów dzieciństwa.

Zdjęcie: Warsaw Tourist Office

Adres: pl. Defilad 1

Internet: www.muzeumdomkow.pl

ZOO



Warszawski Ogród Zoologiczny jest miejscem, w którym nie będziesz się nudzić ani Ty, ani Twoje dzieci. Żyje tu kilkanaście tysięcy gatunków zwierząt wśród nich słonie, żyrafy, surykatki, czy jadowite węże. Zobaczysz wygodną rezydencję rodziny goryli i nowoczesne akwarium dla hipopotamów. Jeśli zaś lubisz miejsca z historią, zajrzyj koniecznie do Willi Żabińskich. W piwnicach tego domu podczas II Wojny Światowej dyrektor ZOO - Antoni Żabiński dawał schronienie osobom potrzebującym pomocy, głównie Żydom, zbiegłym z terenu getta.

Zdjęcie: Warsaw Tourist Office

Adres: ul. Ratuszowa 1

Internet: www.zoo.waw.pl

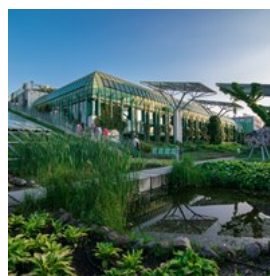
Place zabaw i siłownie plenerowe



Gdy brakuje Ci pomysłu, co zrobić ze zmęczonym i znudzonym maluchem, zabierz go na plac zabaw lub do plenerowej siłowni. Tutaj, jak za dotknięciem czarodziejskiej różdżki, odzyska siłę i zadziwi Cię drzemiącymi w nim pokładami energii. Takich „stacji” ładujących dziecięce akumulatory znajdziesz wiele – nad Wisłą i niemal w każdym parku, w każdej dzielnicy miasta.

Zdjęcie: Warsaw Tourist Office

Ogrody na dachu BUW



Zachwyć się jednym z największych i najpiękniejszych ogrodów dachowych w Europie. Składa się on z dwóch części: dolnej i górnej, połączonych strumieniem z kaskadowo spływającą wodą. W ogrodzie możesz podziwiać różnorodne gatunki roślin, posadzone w kilku odmiennie skomponowanych częściach. Poszczególne zakątki są połączone kładkami, ścieżkami i mostkami, z których rozpościera się wyjątkowa panorama Warszawy.

Zdjęcie: Warsaw Tourist Office

Adres: ul. Dobra 56/66

Internet: www.buw.uw.edu.pl

Centrum Nauki Kopernik i Planetarium Niebo Kopernika



Prawdziwy raj dla miłośników nauki. Przeprowadź samodzielne eksperymenty i przekonaj się na własnej skórze, co czuł Neil Armstrong, gdy

stawiał stopę na Księżycu. Dowiedz się, dlaczego odczuwamy strach i poznaj tajemnice zmysłów. Wybierz się do planetarium „Niebo Kopernika” i zobacz niezwykły pokaz. Nie zapomnij też pójść do Teatru Robotycznego. Po zwiedzaniu wyciągnij się wygodnie na trawie w Parku Odkrywców. Nie tylko dla dzieci.

Zdjęcie: Warsaw Tourist Office

Adres: Wybrzeże Kościuszkowskie 20

Internet: www.kopernik.org.pl

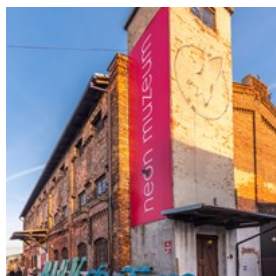
HOT TIPS



Warsaw Tourist Office

Warszawa to nie tylko piękne zabytki Starego Miasta i fascynująca historia. To także miasto, które żyje, zmienia się i odkrywa nowe kierunki. Jeśli chcesz w pełni poczuć klimat stolicy Polski i poznać ludzi, którzy tworzą jej unikalną atmosferę zjeżdż na chwilę z utartych szlaków i poszukaj nowych wrażeń.

Soho Factory



Dawne tereny przemysłowe na Pradze to obecnie prawdziwe zagłębienie ciekawych miejsc oraz przedsięwzięć. Znajdziesz tu szereg pracowni artystycznych i firm świadczących niestandardowe usługi. Atmosferę tego miejsca poczujesz biorąc udział w wydarzeniach kulturalnych, a także zwiedzając

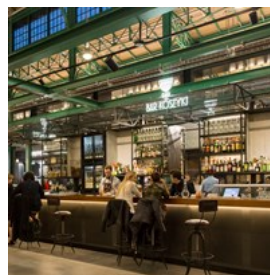
unikalne na skalę europejską Muzeum Neonów, które błyszczy światłem ponad 200 eksponatów. To obowiązkowy punkt na trasie wędrówki każdego fana sztuki ulicy.

Zdjęcie: Warsaw Tourist Office

Adres: ul. Mińska 25

Internet: www.sohofactory.pl

Hala Koszyki



Secesyjna hala z początku XX wieku po gruntownym remoncie i modernizacji jest obecnie jednym z ważniejszych punktów na gastronomicznej i towarzyskiej mapie Warszawy. Tu mieszczą się modne restauracje i bary, w których co wieczór spotykają się ludzie tworzący klimat miasta. Wpadnij na kolację lub wystawę - spróbuj najnowszych trendów w miejskiej kuchni i dowiedz się, czym żyje stolica.

Zdjęcie: Warsaw Tourist Office

Adres: ul. Koszykowa 63

Internet: www.koszyki.com

Ogrody na dachu BUW



Zachwyć się jednym z największych i najpiękniejszych ogrodów dachowych w Europie. Składa się on z dwóch części: dolnej i górnej, połączonych strumieniem z kaskadowo spływającą wodą. W ogrodzie możesz podziwiać różnorodne gatunki roślin, posadzone w kilku odmiennie skomponowanych częściach. Poszczególne zakątki są połączone kładkami, ścieżkami i mostkami, z których rozpościera się wyjątkowa panorama Warszawy.

Zdjęcie: Warsaw Tourist Office

Adres: ul. Dobra 56/66
Internet: www.buw.uw.edu.pl

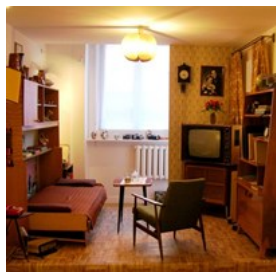
Wycieczki samochodami z czasów PRL



Podziwiał Warszawę z okien zabytkowych samochodów, które przed laty jeździły po ulicach miasta, a teraz pięknie odrestaurowane są prawdziwą atrakcją dla turystów. W Warszawie jest kilka firm oferujących tego typu usługi. Wsiądź do kultowego Jelcza – autobusu zwanego z powodu swojego kształtu „ogórkiem” lub wypożycz fiata 126p tzw. „malucha” i poczuj jak czas cofa się o kilkadziesiąt lat.

Zdjęcie: Warsaw Tourist Office
Adres: pl. Defilad 1
Internet: www.wpt1313.com, www.adventurewarsaw.pl

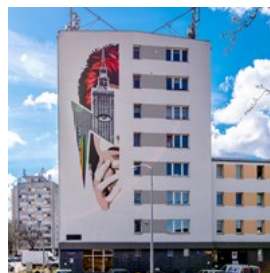
Muzeum Czar PRL



Przygotuj się na prawdziwą podróż w czasie! W tym niezwykłym muzeum zobaczysz pamiątki z epoki komunizmu: typowe mieszkanie, sklep z legendarnymi pustymi półkami, saturator oraz biuro partyjnego Komitetu Centralnego. Nie zabraknie również ekspozycji o legendarnym związku zawodowym „Solidarność”. Siedziba muzeum także nie jest przypadkowa: w socrealistycznym budynku z lat 50-tych mieściła się dawna Fabryka Polskich Zakładów Optycznych.

Zdjęcie: Warsaw Tourist Office
Adres: ul. Mińska 22
Internet: www.czarprl.pl

Murale i street art



W Warszawie sztuka wychodzi na ulice! Począwszy od prac wkomponowanych przez najsłynniejszych rzeźbiarzy w zaciszną zieleń, przez świetlne instalacje i murale po grafitti np. na murach Toru Wścigów Konnych i dowcipne vleпки. Wybierz się na warszawską Pragę lub Muranów tam znajdziesz ciekawe przykłady murali, rozejrzyj się też w centrum przy ul. Jana Pawła II, rondzie Sedlaczka, część nawiązuje do historii miasta, jak murale powstańcze. Zobacz, jak sztuka miejska zmienia ludzi i Warszawę.

Zdjęcie: Warsaw Tourist Office

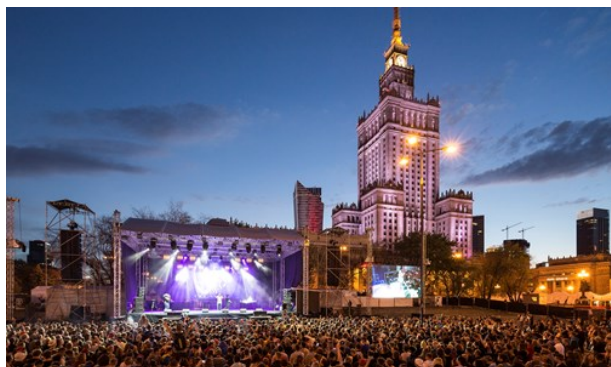
Targi Śniadaniowe



Gdy w sobotni lub niedzielny poranek masz ochotę na coś pysznego, niestandardowego i zaskakującego, wtedy odwiedź jeden z targów śniadaniowych. Tutaj znajdziesz wszystko, czego zapragniesz, między innymi potrawy wege, produkty bez glutenu i te uprawiane ekologicznie. Najsłynniejszy Targ Śniadaniowy odbywa się na Żoliborzu, jednak w każdej dzielnicy znajdziesz równie popularne miejsca. Latem targi odbywają się pod chmurką.

Zdjęcie: Warsaw Tourist Office
Internet: www.targśniadaniowy.pl

WYDARZENIA



Warsaw Tourist Office

Warszawa kusi bogatym kalendarzem wydarzeń. Niezależnie czy jesteś melomanem, czy fanem sportu, interesujesz się designem, czy modą, a może po prostu lubisz wiedzieć, czym aktualnie żyje miasto możesz wybierać z szerokiej oferty wydarzeń cyklicznych i czasowych. Zerknij do naszego kalendarza, mamy dla Ciebie kilka ciekawych propozycji.

Koncerty Chopinowskie w Łazienkach Królewskich



Od niemal 60 lat u stóp pomnika Fryderyka Chopina odbywają się Koncerty Chopinowskie. W każdą letnią niedzielę, w jednym z

najpiękniejszych parków stolicy, setki mieszkańców i turystów zasiadają na ławkach i trawnikach wokół pomnika, by posłuchać muzyki kompozytora w wykonaniu wybitnych polskich i zagranicznych pianistów.

Zdjęcie: Warsaw Tourist Office

Internet: www.estrada.com.pl

Więcej informacji: Maj - wrzesień, wydarzenie bezpłatne

Orange Warsaw Festival



To jedno z najpopularniejszych wydarzeń muzycznych w Warszawie. Co roku Tor Wyścigów Konnych zmienia się w scenę dla gwiazd wielkiego formatu. Występowali tu, m.in.: Beyoncé, Skunk Anansie, The Prodigy, czy Lana Del Rey.

Zdjęcie: Warsaw Tourist Office

Internet: www.orangewarsawfestival.pl

Więcej informacji: Czerwiec

Międzynarodowy Festiwal Jazz na Starówce



Spotkanie fanów muzyki jazzowej w plenerach Starego Miasta. To jeden z najpopularniejszych i największych pod względem liczby słuchaczy festiwal jazzowy w kraju. Stał się artystyczną wizytówką stolicy dla miłośników jazzu oraz atrakcją dla turystów z Polski i zagranicy.

Zdjęcie: Warsaw Tourist Office

Internet: www.jazznastarowce.pl

Więcej informacji: Lipiec - sierpień, wydarzenie bezpłatne

Warsaw Film Festival



Ponad sto filmów, prestiżowe premiery i światowe gwiazdy - wszystko to sprawia, że WFF jest jednym z największych festiwali filmowych w Europie Centralnej i Wschodniej. Co roku kinowe trendy i festiwalowe zmagania obserwują tysiące miłośników dziesiątej muzy.

Zdjęcie: Denise Jans/unsplash

Internet: www.wff.pl

Więcej informacji: Październik

Warsaw Restaurant Week



Festiwal kulinarny, który przyciąga zarówno wielbicieli dobrych lokali, jaki i osoby, które nieczęsto jedzą na mieście. Każda

restauracja, która bierze udział w wydarzeniu, przygotowuje 3-daniowe menu w bardzo atrakcyjnej stałej cenie. Festiwalowi towarzyszą wydarzenia poświęcone kulturze stołu.

Zdjęcie: Warsaw Tourist Office

Internet: www.restaurantweek.pl

Więcej informacji: Kwiecień, październik

Maratony warszawskie



Orlen Warsaw Marathon, to największa impreza biegowa w Polsce, w której udział biorą tysiące miłośników sportu – zawodowcy i amatorzy z

całego świata.

PZU Maraton Warszawski, to Najstarszy, bo organizowany nieprzerwanie od 1979 roku, maraton w Polsce. Oprócz królewskiego dystansu 42,195 km organizowane są biegi charytatywne oraz juniorskie.

Zdjęcie: Warsaw Tourist Office

Internet: www.ornmarathon.pl,

www.pzumaronwarszawski.com

Więcej informacji: Kwiecień, wrzesień

Festiwal Kultury Żydowskiej "Warszawa Singera"



Przez cały tydzień na przełomie sierpnia i września ulica Prózna i jej okolice ożywają klimatem dawnej żydowskiej dzielnicy. Liczne

spektakle, koncerty, warsztaty przywołują kulturę żydowską, która tworzyła tożsamość przedwojennej Warszawy.

Zdjęcie: Warsaw Tourist Office

Internet: www.festiwalsingera.pl

Więcej informacji: Sierpień/wrzesień, część wydarzeń ma charakter bezpłatny

Wianki nad Wisłą



Najkrótsza noc w roku jest okazją do doskonałej zabawy nad Wisłą – muzyka, taniec, rejsy po Wiśle, puszczanie wianków z nurtem rzeki i

pokaz sztucznych ogni na zakończenie. To współczesna odpowiedź na tradycję słowiańskich obrzędów Nocy Świętego Jana.

Zdjęcie: Warsaw Tourist Office

Więcej informacji: Czerwiec, wydarzenie bezpłatne

Iluminacja



Jedna z największych zimowych atrakcji Warszawy, uwielbiana przez mieszkańców, turystów i fotoamatorów. Ulice Warszawy

rozbłyskują tysiącami światełek i niepowtarzalnymi dekoracjami, a ozdobą Placu Zamkowego staje się piękna choinka.

Zdjęcie: Warsaw Tourist Office

JEDZENIE



Warsaw Tourist Office

Warszawska kuchnia jest taka, jak samo miasto: różnorodna, wielokulturowa, soczysta i pełna energii. Zarezerwuj stolik w restauracji nagrodzonej gwiazdką Michelin, poczuj klimat epoki PRL w barze mlecznym. Daj się uwieść lokalnym słodkościami: W-Z-tce, zygmuntońce i naturalnym lodom. Wybierz się na Targ Śniadaniowy, usiądź na trawie i celebruj jedzenie. Oprócz klasycznych polskich potraw, które polecamy poniżej, w ofercie restauracji znajdziesz dania z różnych części świata, wegetariańskie i bezglutenowe.

Hala Koszyki



Secesyjna hala z początku XX wieku po gruntownym remoncie i modernizacji jest obecnie jednym z ważniejszych punktów na gastronomicznej i

towarzyskiej mapie Warszawy. Tu mieszczą się modne restauracje i bary, w których co wieczór spotykają się ludzie tworzący klimat miasta. Wpadnij na kolację lub wystawę - spróbuj najnowszych trendów w miejskiej kuchni i dowiedz się, czym żyje stolica.

Zdjęcie: Warsaw Tourist Office

Adres: ul. Koszykowa 63

Internet: www.koszyki.com

Nocny market



Jeśli jesteś nocnym markiem i nie boisz się jeść o późnej godzinie to miejsce dla Ciebie. Stary Dworzec Warszawa Główna zyskał nowe życie dzięki organizowanym w soboty i niedziele spotkaniom miłośników jedzenia. Znajdziesz tu najlepszy street food w mieście i bogactwo smaków od tradycyjnych po orientalne.

Zdjęcie: Warsaw Tourist Office

Targi Śniadaniowe



Gdy w sobotni lub niedzielny poranek masz ochotę na coś pysznego, niestandardowego i zaskakującego, wtedy odwiedź jeden z targów śniadaniowych. Tutaj znajdziesz wszystko, czego zapragniesz, między innymi potrawy wege, produkty bez glutenu i te uprawiane ekologicznie. Najsłynniejszych Targ Śniadaniowy odbywa się na Żoliborzu, jednak w każdej dzielnicy znajdziesz równie popularne miejsca. Latem targi odbywają się pod chmurką.

Zdjęcie: Warsaw Tourist Office

Internet: www.targśniadaniowy.pl

Pierogi



Myślisz o polskiej kuchni... i widzisz pierogi! To prawda, bo istnieje wiele rodzajów tego tradycyjnego dania: z mięsem, kapustą, grzybami, owocami, ziemniakami i twarogiem oraz kaszą. Pojawiają się też nowe rodzaje - z fetą, szpinakiem lub mozzarellą. Pierogi

bezwzględnie muszą znaleźć się w Twoim menu!

Zdjęcie: Warsaw Tourist Office

Śledź po warszawsku



Pomimo tego, że Warszawa nie leży nad morzem, to jednak śledź od zawsze był miejscowym przysmakiem. Jadano go na wiele sposobów, zarówno w czasie postów jak i na co dzień. Najznakomitszym przepisem jest śledź po warszawsku w oleju. To idealna zakąska do wódki.

Zdjęcie: Warsaw Tourist Office

Nóżki w galarecie



To delikatne mięso z wieprzowych nóg gotowane wraz z warzywami, które zastygło w aromatycznej galarecie. Podawane jest z niewielką ilością octu i kromką chleba. Zamów nóżki jako przekąskę lub rozpocznij od nich ucztę w warszawskim stylu. To również dobra zakąska do wódki.

Zdjęcie: Warsaw Tourist Office

Pyzy

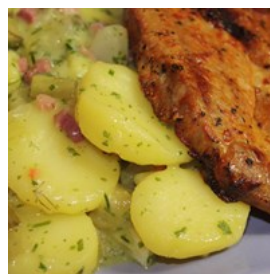


Każdy warszawiak zna smak kulek z ciasta na bazie ziemniaków, okraszonych słoniną z cebulką. To prawdziwie ludowa potrawa, z której słynęła niegdyś warszawska Praga - najlepsze pyzy sprzedawane były na świeżym powietrzu na słynnym Bazarze Różyckiego. Spróbuj pyz bez

nadzienia lub z nadzieniem mięsnym.

Zdjęcie: Warsaw Tourist Office

Kotlet schabowy z ziemniakami i kapustą



Ta potrawa gości na wszystkich polskich stołach i cieszy się niesłabnącą popularnością. Więc jeśli chcesz zjeść to, co Polacy jedzą na co dzień, wybierz z menu schabowego. W każdej restauracji serwującej polską kuchnię znajdziesz wiele wariacji na temat tego wieprzowego kotleta.

Zdjęcie: kalhh/Pixabay

Chłodnik



To zupa na lato, bo w chłodnym kefirze lub maślanie pływają świeże warzywa: rzodkiewka, ogórek, buraki, botwina i koperek. W upały każda restauracja z kuchnią polską polska ma chłodnik w menu. Dopiero po nim nabierzesz chęci na drugie, bardziej syte danie. Pojawiają się też nowe wersje tej zupy na przykład z awokado.

Zdjęcie: Warsaw Tourist Office

Flaki



Nie grymaś i spróbuj tej prawdziwie warszawskiej potrawy! W aromatyczny, pikantny rosół znajdziesz zaskakująco delikatne wołowe podroby. Flaczki zasmakują Ci szczególnie zimą, gdy zechcesz rozgrzać się i nabrać energii.

Zdjęcie: Alina Zienowicz Ala z/cc by-sa 3.0
Unp/wikimedia(image cropped)

Żurek



Ta zupa to kwintesencja kuchni polskiej. Jest to mięsny wywar zaprawiony zakwasem z żytniej mąki i podawany z jajkiem oraz białą

kiełbasą. Pożywna zupa może być sytym obiadem i nie trzeba będzie zamawiać drugiego dania. Żur jest tradycyjną potrawą podawaną na Wielkanocne śniadanie.

Zdjęcie: Warsaw Tourist Office

Barszcz



Istnieje wiele odmian barszczu: chrzanowy, szczawiowy, ukraiński (z warzywami), jednak najbardziej rozpowszechnionym jest

barszcz czerwony z buraków. Zamówisz go w każdej restauracji i często podawany jest jako potrawa dodatkowa do krokietów. Zimą gorący barszcz idealnie rozgrzewa.

Zdjęcie: Warsaw Tourist Office

Pączek



Warszawskie pączki są okrągłe, puszyste i nie mają dziurki. Występują w wielu odmianach z różnymi nadzieniami: dżemem lub budyniem,

ale za najlepsze uchodzą te z konfiturą z dzikiej róży. Pączka kupisz na każdym rogu, a prawdziwy pączkowy szal następuje w Tłusty Czwartek.

Zdjęcie: Kurman Communications, Inc./cc by 2.0/Flickr(image cropped)

W-Ztka



Kultowe, najbardziej warszawskie z ciastek. Jego nazwa pochodzi od trasy W-Z wybudowanej tuż po II wojnie i

przebiegającej pod Starym Miastem. Kakaowe ciasto przekładane śmietankowym kremem rozplywa się w ustach i jest obowiązkowym punktem w menu tradycyjnych kawiarni.

Zdjęcie: Warsaw Tourist Office

Zygmuntówka



To kolejne prawdziwie warszawskie ciastko tym razem o współczesnym rodowodzie. W jego skład wchodzi ciasto migdałowe, mus

czekoladowy, konfitura z żurawiny, bita śmietana i beza. Nazwa pochodzi od króla Zygmunta II Wazy, który stoi na kolumnie na Placu Zamkowym.

Zdjęcie: Warsaw Tourist Office

Czekolada Wedla



Jedna z najslynniejszych Polskich fabryk czekolady działa nieprzerwanie od wielu lat na Pradze i przechodząc obok niej poczujesz kuszący

aromat. Wedel to jednak przede wszystkim pijalnie i klimatyczne sklepy. Na miejscu spróbuj gorącej czekolady, klasycznej lub w jednym z wielu ciekawych smaków, a na wynos weź

„ptasie mleczko” i firmowy czekoladowy torcik.

Zdjęcie: Warsaw Tourist Office

NIGHTLIFE



Warsaw Tourist Office

Noc jeszcze młoda i masz ochotę ruszyć w miasto? Czekają na Ciebie popularne miejsca spotkań przy placu Zbawiciela oraz wyjątkowe bary i kluby nad Wisłą – latem to tutaj przenosi się nocne życie miasta. Jeśli chcesz zaszaleć wybierz się do imprezowych zagłębi stolicy przy ulicach Parkingowej, Nowogrodzkiej i Mazowieckiej. Warto też spojrzeć nocą na Warszawę z góry - kluby z widokiem? Proszę bardzo.

Kluby nad Wisłą



Latem koniecznie wybierz się nad Wisłę. Swobodna atmosfera, imprezy pod chmurką, muzyka na żywo i możliwość odpoczynku na leżaku to

świetny sposób na spędzenie nocy w Warszawie. Najwięcej klubów i barów znajduje się na odcinku pomiędzy mostem Poniatowskiego a cyplem Czerniakowskim przy bulwarze Flotyli Wiślanej. Warto też jednak pamiętać o Bulwarach Karskiego i klubie La Playa na praskim brzegu Wisły.

Zdjęcie: Warsaw Tourist Office

Ulice Parkingowa, Żurawia i Nowogrodzka

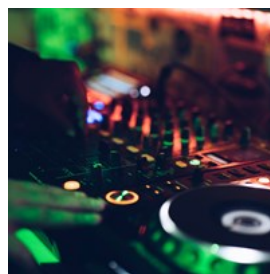


Szukasz klubowego miejsca w stolicy - tutaj poczujesz się jak ryba w wodzie. Różna muzyka, różny styl - każdy znajdzie, coś dla siebie.

Najwięcej klubów usytuowanych jest na odcinkach ulic Żurawiej i Nowogrodzkiej w pobliżu ul. Parkingowej.

Zdjęcie: Pim Myten/Unsplash

Ulica Mazowiecka



Jedna ulica wiele możliwości. Od lat to miejsce, które przyciąga swoim imprezowym charakterem. Znajdziesz tu kluby z tradycją i całkiem nowe miejsca. Sąsiedztwo ulic Nowy Świat i Kredytowej daje ciekawe możliwości clubbingu.

Zdjęcie: Krys Amon/Unsplash

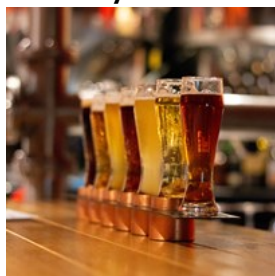
Ulica Kredytowa



Jedna z ciekawszych propozycji na imprezowanie w Warszawie. Koncerty na żywo i offowy klimat - to wszystko znajdziesz w klubach na ulicy Kredytowej.

Zdjęcie: Matheus Ferrero/Unsplash

Pawilony



Wystarczy wejść w bramę oznaczoną Nowy Świat 22/28 by znaleźć się w innym świecie. Tak zwane Pawilony zajmują przestrzeń między

historycznymi kamienicami. To świetne miejsce by wieczorem coś przekąsić, napić się piwa, posiedzieć w swobodnej atmosferze i poimprezować. Dobrze na before i after party.

Zdjęcie: Proriat Hospitality/Unsplash

ZAKUPY



Warsaw Tourist Office

Centra handlowe, małe designerskie butik, pchle targi i targi mody - Warszawa kusi różnorodnością. Znajdziesz tutaj sklepy czołowych, światowych i europejskich marek, zarówno tych luksusowych, jak i na każdą kieszeń.

Warto jednak sprawić sobie coś wyjątkowego i postawić na polski design oraz produkty z metką Made in Poland.

A jeśli szukasz specjalnych ofert? Wybierz się do jednego z warszawskich outletów.

ul. Mokotowska

Wybierz się na jedną z najmodniejszych ulic Warszawy. Znajdują się tutaj butik znanych

polskich projektantów, sklepy z designem i polskimi markami biżuteryjnymi.

Adres: ul. Mokotowska

Mysia 3



Dawna siedziba centralnego urzędu cenzury PRL, przekształcona została w alternatywny dom handlowy. Na czterech poziomach znajdują się sklepy z modą i wyposażeniem wnętrz, galeria fotografii oraz kawiarnia.

Zdjęcie: Warsaw Tourist Office

Adres: ul. Mysia 3

Internet: www.mysia3.pl

Vitkac



W charakterystycznym czarnym budynku Wolf Bracka mieści się luksusowy Dom Handlowy, w którym znajdziesz sklepy najbardziej znanych światowych marek, ekskluzywną restaurację, winotekę i delikatesy. To miejsce, które nawiązuje do świetnych przedwojennych tradycji kupieckich stolicy.

Zdjęcie: Warsaw Tourist Office

Adres: ul. Bracka 9

Internet: www.vitkac.com

Pl. Trzech Krzyży

Wokół malowniczego placu, z usytuowanym centralnie kościołem św. Aleksandra mieszają się butik znanych, luksusowych marek, a także liczne knajpki.

Złote Tarasy



Usytuowane w samym sercu miasta centrum handlowe znane jest ze swojego charakterystycznego falującego, szklanego dachu. To jedno z najchętniej odwiedzanych miejsc na zakupy w Warszawie. Po zakupach można wybrać do tutejszego kina.

Zdjęcie: Warsaw Tourist Office

Adres: ul. Złota 59

Internet: www.zlotetarasy.pl

Arkadia



Arkadia jest jednym z największych centrów handlowych w Polsce, które rocznie odwiedza blisko 20 mln klientów. Mieszczą się tu flagowe sklepy polskich i światowych marek, restauracje i kawiarnie, kino oraz sala zabaw dla dzieci.

Zdjęcie: Warsaw Tourist Office

Adres: Aleja Jana Pawła II 82

Internet: www.arkadia.com.pl

Galeria Mokotów

Jest to centrum zakupowe z szeroką ofertą sklepów, restauracji i usług, kojarzone z modą za sprawą obecności najpopularniejszych marek, w tym butików projektantów i brandów o charakterze premium. Do dyspozycji Klientów są także kino oraz centrum fitness.

Adres: ul. Wołoska 12

Internet: www.galeriamokotow.pl

Outlet Factory Annopol i Ursus

Bez problemu dojedziesz tutaj komunikacją miejską. Z centrum Warszawy wystarczy

zaledwie pół godziny, aby znaleźć się w zakupowym raj, gdzie markowe produkty kuszą atrakcyjnymi cenami.

Fashion House Outlet Centre

To miasteczko w mieście. W 100 sklepach znajdziesz końcówki kolekcji znanych marek, modele tworzone przez domy mody specjalnie z myślą o outlecie oraz kolekcje minionego sezonu. Oznacza to, że ubrania wielu znanych i popularnych marek możecie kupić nawet od 30 do 70% taniej.

Adres: ul. Puławska 42E, Piaseczno

Internet: www.designeroutletwarszawa.pl

INFORMACJE PODSTAWOWE



Warsaw Tourist Office

Odwiedź:

Komunikacja miejska



Po Warszawie najlepiej poruszać się na piechotę lub komunikacją miejską - to szybki i niedrogi sposób. Do wyboru masz autobusy, tramwaje i metro. W nocy skorzystaj z metra, które kursuje w dni powszednie do północy, a w weekendy nawet do 3.00, lub z autobusów nocnych oznaczonych literką „N”. Bilety czasowe, krótko i długookresowe kupisz w automatach na przystankach i w autobusach, lub w kioskach.

Obowiązują one na wszystkie rodzaje transportu miejskiego.

Autobus 180

To regularna linia autobusu, którym dojedziesz do większości najciekawszych i turystycznych miejsc w Warszawie jego trasa prowadzi m.in. wzdłuż Traktu Królewskiego, aż do Wilanowa.

Zdjęcie: Warsaw Tourist Office

Lotnisko Chopina



Większość samolotów ląduje na warszawskim Lotnisku Chopina, które jest oddalone od Centrum o zaledwie 30 min. jazdy komunikacją miejską.

Jeśli więc czeka Cię długie oczekiwanie na przesiadkę warto wykorzystać czas i zwiedzić miasto. Do Centrum omijając korki zawiozą Cię pociągi SKM (Szybka Kolej Miejska) linie S2 i S3 i regularne autobusy komunikacji miejskiej np. autobus 175.

Zdjęcie: Adrian Grycuk/cc by-sa 3.0/wikimedia(image cropped)

Adres: ul. Żwirki i Wigury 1

Internet: www.lotnisko-chopina.pl

Lotnisko Warszawa Modlin



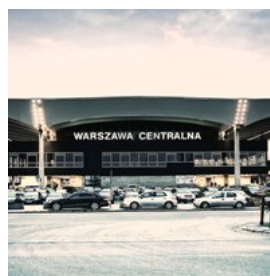
Lotnisko oddalone jest od Warszawy o 35 km., ale wygodnie z nią skomunikowane. Do wyboru masz specjalne Modlinbusy i OKbusy, a także pociąg Kolei Mazowieckich. Dojeżdżają one do samego Centrum miasta tuż obok Pałacu Kultury i Nauki.

Zdjęcie: yusef alfuhi/unsplash

Adres: ul. Generała Wiktora Thommée 1a, Nowy Dwór Mazowiecki

Internet: www.modlinairport.pl

Dworzec Warszawa Centralna



Usytuowany w samym centrum miasta, na przeciwko Pałacu Kultury i Nauki jest największym dworcem w Warszawie. Stąd, po zwiedzeniu

Warszawy, możesz wyruszyć do innych miast Polski.

Zdjęcie: Radek Kołakowski/public domain/wikimedia(image cropped)

Adres: al. Jerozolimskie 54

Rowery Miejskie – Veturilo



Rower w Warszawie można wypożyczyć w ponad 300 stacjach. Przez pierwsze 20 minut jeździ się za darmo. Rower Veturilo można

wypożyczyć na trzy sposoby. Pierwszy z nich to rejestracja na stronie i dokonanie za jej pośrednictwem opłaty początkowej w wysokości 10 zł. Drugi sposób to zarejestrowanie się za pomocą karty kredytowej na terminalu znajdującym się w każdym punkcie wypożyczalni rowerów. Trzeci to skorzystanie z aplikacji mobilnej Nextbike na smartfony.

Zdjęcie: Nextbike/Warsaw Tourist Office

Internet: www.veturilo.waw.pl

Liczba ludności

1.8 mln

Waluta

1 Złoty (PLN) = 100 groszy

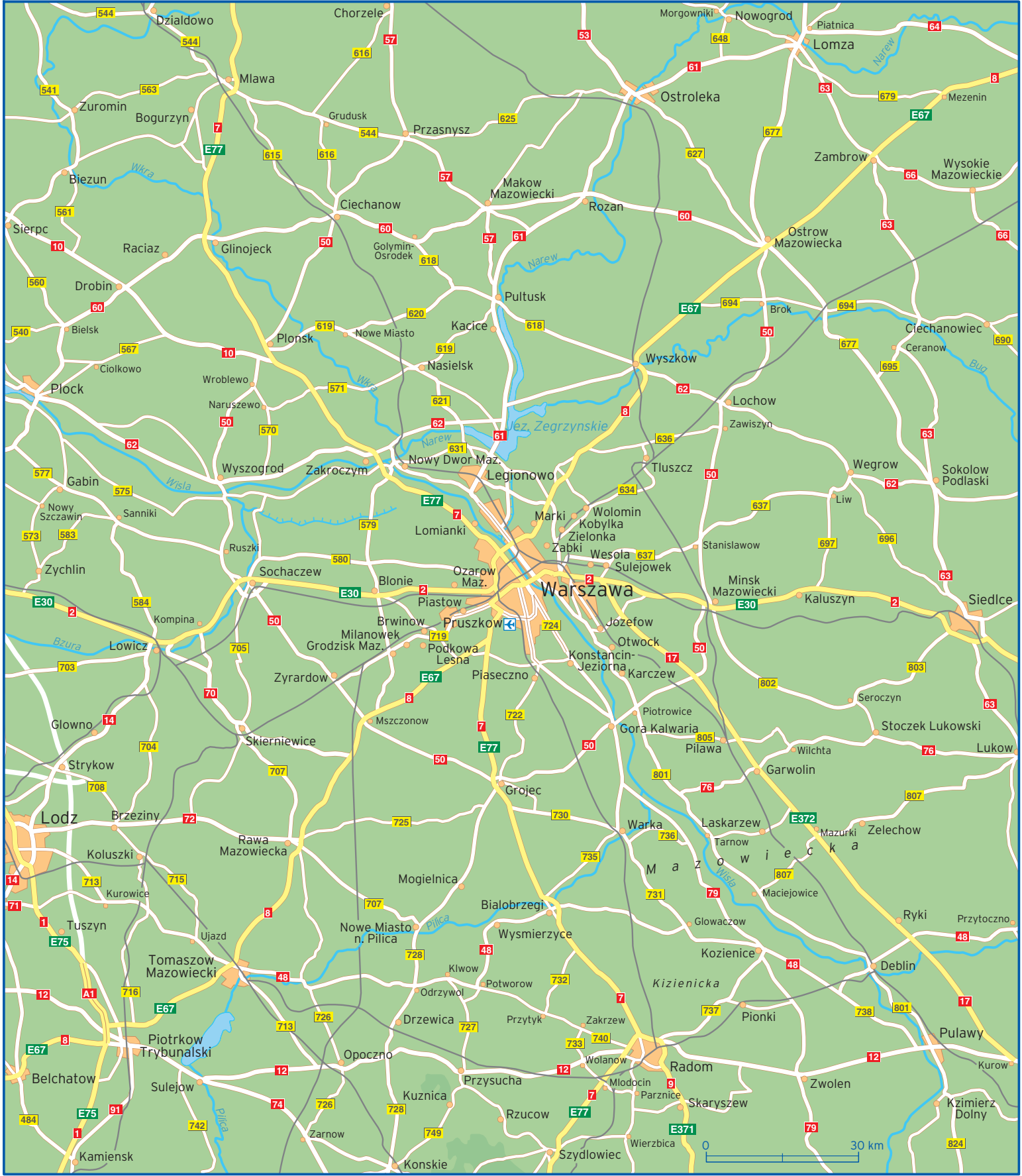
Internet

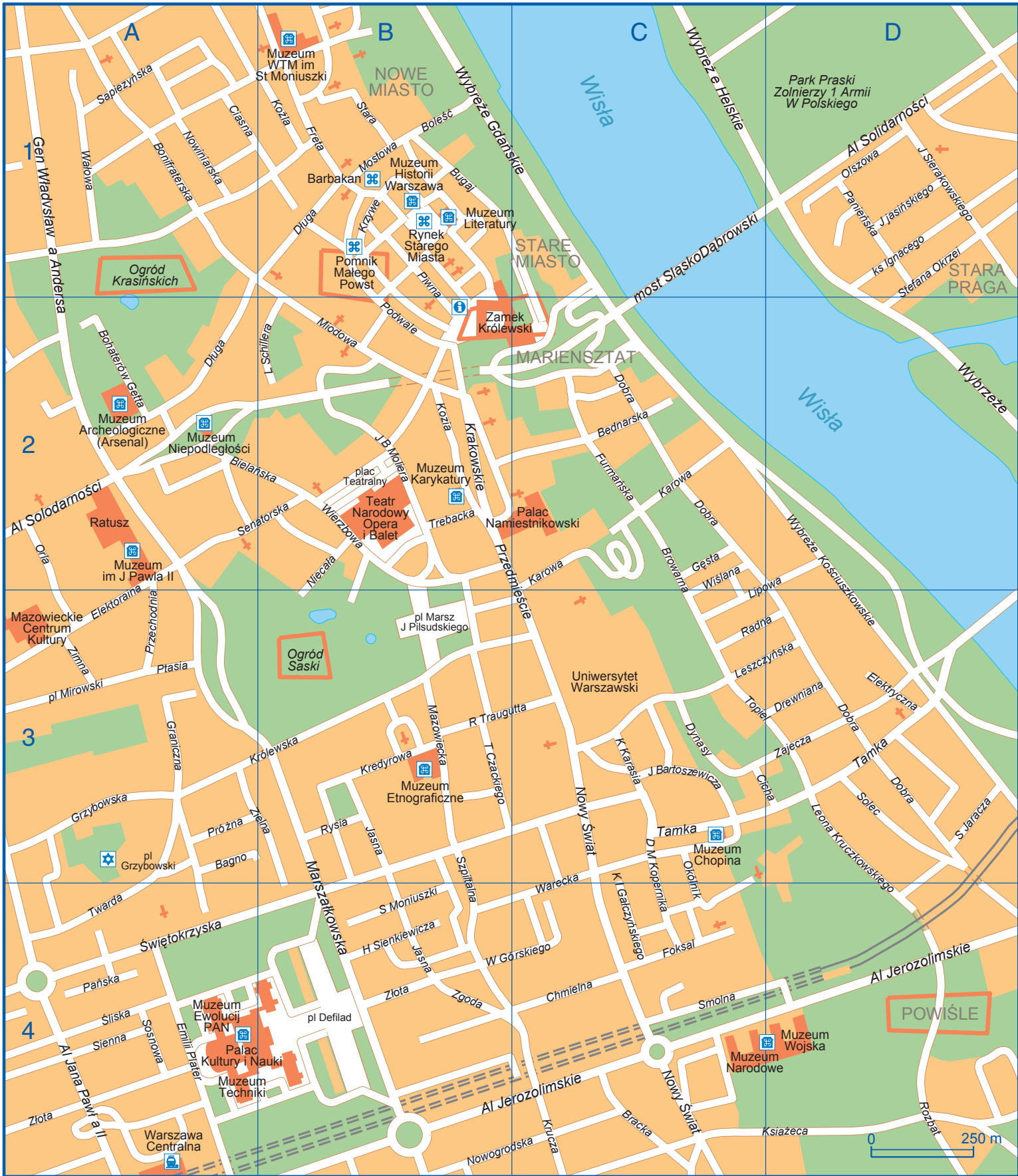
www.warsawtour.pl

Nr Alarmowy

Alarmowy 112
Policja 997
Pogotowie 999

Straż pożarna 998
Straż miejska 986
Telefon bezpieczeństwa dla obcokrajowców: +48 608 599
999





A

B

C

D

1

2

3

4

Muzeum WTM im St Moniuszki

NOWE MIASTO

STARE MIASTO

MARIENSZTAT

Park Praski
Żołnierzy 1 Armii
W Polskiego

STARA PRAGA

Ogród Krasieńskich

Pomnik Małego Powst

Zamek Królewski

Muzeum Archeologiczne (Arsenal)

Muzeum Niepodległości

Teatr Narodowy Opera i Balet

Palac Namiestnikowski

Muzeum im J Pawla II

Mazowieckie Centrum Kultury

Ogród Saski

pl Marsz J Pilsudskiego

Uniwersytet Warszawski

Muzeum Etnograficzne

Muzeum Chopina

pl Grzybowski

Muzeum Ewolucji PAN

Palac Kultury i Nauki

Muzeum Techniki

Muzeum Wojska

Muzeum Narodowe

POWIŚLE

Warszawa Centralna

0 250 m

| | | | | | |
|------------------------|----------|-------------------------|-------|--------------------|-------|
| Al Jana Pawla II | A4 | Karowa | C2 | Ptasia | A3 |
| Al Jerolimskie | B4 C4 D4 | Kozia | B2 | R Traugutta | B3 C3 |
| Al Solidarnosci | A2 D1 | Kozla | B1 | Radna | C3 D3 |
| Bagno | A3 | Krakowskie Przedmiescie | B2 | Rozbat | D4 |
| Bednarska | C2 | Kredyrowa | B3 | Rysia | B3 |
| Bielanska | A2 B2 | Krucza | C4 | S Jaracza | D3 |
| Bohaterów Getta | A2 | Krzywe | B1 | S Moniuszki | B4 |
| Bolesc | B1 | Królewska | A3 B3 | Sapiezska | A1 |
| Bonifraterska | A1 | ks Ignacego | D1 | Senatorska | A2 B2 |
| Bracka | C4 | Ksiazeca | C4 D4 | Sienna | A4 |
| Browarna | C2 C3 | L Schillera | B2 | Sliska | A4 |
| Bugaj | B1 | Leona Kruczkowskiego | D3 D4 | Smolna | C4 |
| Chmielna | C4 | Leszczynska | C3 D3 | Solec | D3 |
| Ciasna | A1 | Lipowa | C3 D2 | Sosnowa | A4 |
| Cicha | C3 D3 | Marszalkowska | B3 B4 | Stara | B1 |
| D M Kopernika | C3 C4 | Mazowiecka | B3 | Stefana Okrzei | D1 D2 |
| Długa | A2 B1 | Miodowa | B2 | Swietokrzyska | A4 |
| Dobra | C2 D3 | most Slasko Dabrowski | C1 C2 | Szpiltalna | B3 B4 |
| Drewniana | D3 | Mostowa | B1 | T Czackiego | B3 |
| Dynasy | C3 | Niecala | B2 | Tamka | C3 D3 |
| Elektoraina | A3 | Nowiniarska | A1 | Topiel | C3 |
| Elektryczna | D3 | Nowogrodzka | B4 C4 | Trebacka | B2 |
| Emilii Plater | A4 | Nowy Swiat | C3 C4 | Twarda | A4 |
| Foksal | C4 | Okólnik | C3 C4 | W Górskiego | B4 C4 |
| Freta | B1 | Olszowa | D1 | Walowa | A1 |
| Furmanska | C2 | Orla | A2 | Warecka | C3 C4 |
| Gen Wladswlawa Andersa | A1 A2 | Panienska | D1 | Wierzbowa | B2 |
| Gesta | C2 | Panska | A4 | Wislana | C2 |
| Graniczna | A3 | Piwna | B1 B2 | Wybreze Gdanskie | B1 C1 |
| Grzybowska | A3 | pl Defilad | B4 | Wybreze Helskie | C1 |
| H Sienkiewicza | B4 | pl Grzybowski | A3 | Wybreze Kosciuszki | D2 D3 |
| J B Moliera | B2 | pl Marsz J Pilsudskiego | B3 | Wybrzeze | D2 |
| J Bartoszewicza | C3 | pl Mirowski | A3 | Zajecza | D3 |
| J jasinskiego | D1 | pl Teatralny | B2 | Zgoda | B4 |
| J Sierakowskiego | D1 | Podwale | B2 | Zielna | A3 B3 |
| Jasna | B3 B4 | Przechodnia | A3 | Zimna | A3 |
| K I Galczynskiego | C3 C4 | Próżna | A3 | Zlota | A4 B4 |
| K Karasia | C3 | | | | |