



# Mechelen

in samenwerking met Visit Mechelen

Foto: Visit Mechelen



Visit Mechelen



Visit Mechelen



Museum Hof van Busleyden/Visit Mechelen

Mechelaars vertellen steeds met trots en warmte over hun stad. Als bezoeker valt je die gemoedelijke sfeer dadelijk op. Je kuiert langs monumenten die geschiedenis ademen en je komt tot rust in binnentuinen en historische kerken. De Mechelaar is trots op Gouden Carolus, het bekroonde bier dat al eeuwenlang gebrouwen wordt. Hij is fier op Margareta, die het 16e-eeuwse Mechelen op de wereldkaart zette. Hij valt voor het vakmanschap en de authentieke streekproducten. Laat je verleiden door de stedelijke charme en gezelligheid.

## Featured



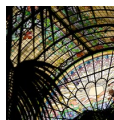
### De acht historische kerken

Mechelen bezit een rijkdom aan kerken met elk een schat aan religieus erfgoed...



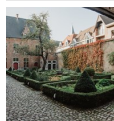
### Technopolis

Zelf een vliegtuig aan de grond zetten, een dutje doen op een spijkerbed of ...



### Wintertuin Ursulinen

Hoe durfden de zusters Ursulinen uit Onze-Lieve-Vrouw-Waver het



### Koninklijke Manufactuur De Wit

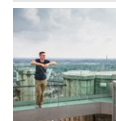
De Koninklijke Manufactuur De Wit is werkelijk een 'must'. Al



### Zoutwerf

Als de stad in 1301 het stapelrecht op zout krijgt, wordt de historische kaa...

## Aanbevelingen



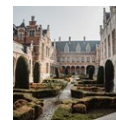
### Sint-Romboutstoren

Na 538 treden sta je op de skywalk en heb je een prachtig uitzicht op de Gro...



### Museum Hof van Busleyden

Welkom in het Museum Hof van Busleyden! Treed binnen in dit groots en pracht...



### Paleizen van de Margareta's

Liefhebbers van geschiedenis en architectuur voelen zich in Mechelen snel th...



### Dijlepad

De Mechelaar kuiert graag doorheen zijn stad. En hoe heerlijk ontspannend ka...



### Het Groot en Klein Begijnhof

Begijntjes zijn vrouwen die samenwoonden en samen in hun levensonderhoud voo...

## DE STAD



Visit Mechelen

Mechelen ligt in het hart van Vlaanderen, halfweg tussen Antwerpen en Brussel. In amper 15 minuten sta je in de nationale luchthaven Brussels Airport. Ook vanuit de buurlanden ben je zo in Mechelen. Met de trein, de wagen of het vliegtuig: de stad is makkelijk bereikbaar.

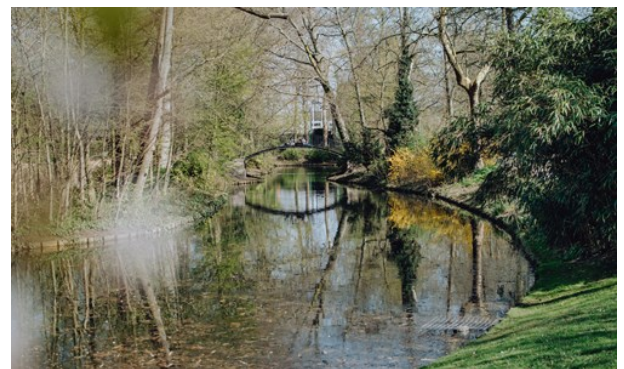
Mechelaars zijn trots op hun meer dan 300 beschermde monumenten en op de vier vermeldingen op de UNESCO-werelderfgoedlijst. De bekendste is ongetwijfeld de Sint-Romboutstoren. Tel tot 538 en Mechelen ligt aan je voeten. Vanop de skywalk van de toren geniet je van een adembenemend uitzicht. Een mooie start van je bezoek aan Mechelen. Op weg naar de top rust je uit in zes prachtige ruimtes. Je bewondert van dichtbij het torenuurwerk en maar liefst twee beiaarden. En met een klein beetje geluk sla je een praatje met de échte torenwachter.

De binnenstad telt maar liefst acht historische kerken, ruimtes met een heel eigen, intieme sfeer. Je kuiert onder gotische en barokke gewelven, je bewondert de schilderijen van Rubens en Van Dijck, en je streelt in gedachten de barokke sculpturen.

Van overal komen ze naar Mechelen: de liefhebbers van historische wandtapijten. De stad

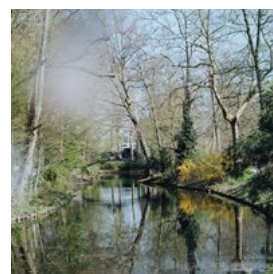
herbergt een unieke manufactuur met wereldfaam. En er zijn nog huizen van traditie waar de knepen van het vak van de ene generatie op de andere doorgegeven worden. Ambachtelijke ateliers openen speciaal voor jou hun deuren. Treed binnen in een authentieke wereld en laat je leiden door de meester-kunstenaar himself! Aan de rand van het begijnhof stap je binnen bij Het Anker, de authentieke brouwerij waar de Gouden Carolus en de Maneblusser al vijf generaties gekoesterd worden. Doe net als Keizer Karel in de zestiende eeuw: laat het gerstenat over je tong rollen. Proost!

## NATUUR IN EN ROND DE STAD



Toerisme Mechelen

### Kruidtuin



De Kruidtuin of 'Botanique' heeft een rijke cultuurgeschiedenis. De groene oase dient sinds de middeleeuwen als tuin voor de

commanderij van Pitzemburg. Na de afschaffing van de ridderorde wordt in de negentiende eeuw een Engelse landschapstuin aangelegd voor de leden van de elitaire Société Royale d'Horticulture. Na de Eerste Wereldoorlog wordt het als stadspark opengesteld voor het publiek.

Midden in de Kruidtuin staat het standbeeld van de bekende wetenschapper Rembert Dodoens. Hij schreef in de zestiende eeuw het Cruydenboek, het allereerste werk over geneeskundige planten en kruiden. Vandaag is de Kruidtuin een gezellig, rustig park waar je kan genieten van het groen terwijl kinderen zich uitleven in de speeltuin.

Foto: Visit Mechelen  
Adres: Bruul 129, Mechelen  
Telefoon: +32 15 29 76 54

### Stiltetuin Aartsbisschoppelijk Paleis



Een groene long midden in het centrum van de stad. Er zijn er al enkele, maar vanaf 1 april kan je ook terecht in de Stiltetuin van het

aartsbisschoppelijk paleis. Dit stukje groen tussen de Wollemarkt en de Schoutetstraat zal drie dagen per week toegankelijk zijn. Slenter eens rond en bewonder de tuinbergingen, de Lourdesgrot, het tuinpaviljoen maar ook de tuinmuur zelf, die allemaal net gerestaureerd werden.

Met de nadruk op stilte, is deze kleine oase de perfecte plek om even tot rust te komen vlak onder de sint-Romboutstoren.

Foto: Visit Mechelen  
Adres: Schoutetstraat, 2800 Mechelen  
Openingstijden: Vanaf 1 april tot 30 september op zaterdag en zondag van 9 tot 19u en op woensdagnamiddag van 13u tot 19u. Vanaf 1 oktober tot 31 maart op zaterdag en zondag van 9 tot 17u en op woensdagnamiddag van 13u tot 17u.  
Telefoon: +32 15 29 76 54  
Internet:  
<https://visit.mechelen.be/stiltetuin-aartsbisschoppelijk-paleis>  
Email: [visit@mechelen.be](mailto:visit@mechelen.be)

### Provinciaal Groendomein Vrijbroekpark



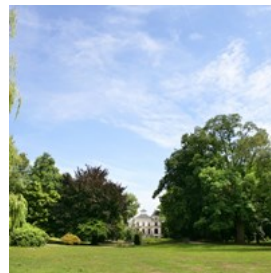
Het Vrijbroekpark ligt aan de rand van de stad en is een groen gebied dat zich over 50 hectaren uitstrekt. Het is de ideale plaats om te wandelen, te sporten of in alle rust weg te dromen op een terrasje. De prachtige rozentuin bezoeken is overigens ook een absolute aanrader! In 2003 werd de tuin zelfs bekroond met de 'Award of Garden Excellence'.

Deze nominatie had het ondermeer te danken aan de betoverende geur die er in de tuin hangt, met dank aan meer dan 100 verschillende rozensoorten. Er is ook de nodige aandacht voor informatie: in de hele tuin vind je naambordjes en wandelbrochures.

Onlangs keurde de provincieraad enkele nieuwe grondaankopen voor het Vrijbroekpark goed. Zo zal het park in de toekomst een heel stuk groter worden.

Foto: Visit Mechelen  
Adres: Ridder Dessainlaan 65, Mechelen  
Telefoon: +32 15 45 13 80  
Internet:  
[www.provincieantwerpen.be/aanbod/dvt/vrijbroekpark.html](http://www.provincieantwerpen.be/aanbod/dvt/vrijbroekpark.html)

### Domein Tivoli



Het domein Tivoli, een voormalig kasteelpark op amper twee kilometer van het historische centrum, vormt een oase van groen en rust. Je kan er rustig wandelen langs eeuwenoude bomen, uitgestrekte grasvelden, romantische hoekjes en een geurende rozen- en kruidentuin.

In 1990 liet de befaamde Belgische kunstenaar Jan Fabre het ganse kasteel tijdelijk beplakken met blauw gebict papier, waarvoor 150.000 blauwe balpennen nodig waren. Nu is het weer helder wit.

In het kasteel is sinds 1991 een horecazaak gevestigd. In de aangebouwde orangerie kan je terecht voor een drankje, snack of lunch.

De allerkleinsten kunnen zich uitleven op de kinderboerderij, waar ze kennismaken met allerlei boerderijdieren. Voor groepen en scholen is er een uitgebreid educatief aanbod voorzien en de ervaren natuurgidsen hebben aangepaste themawandelingen voor verschillende leeftijden. Verder kan je de bijenhal en het natuurleerpad ontdekken en kom je meer te weten over de verschillende Vlaamse huisdierrassen uit de streek.

Foto: Visit Mechelen  
Adres: Antwerpsesteenweg 94, 2800 Mechelen  
Telefoon: +32 15 50 66 84  
Internet: <https://visit.mechelen.be/nl/domein-tivoli>  
Email: [tivoli@mechelen.be](mailto:tivoli@mechelen.be)

### Sinte-Mettetuin



Nood aan wat rust? Dan kan je uitblazen in een van de vele groene longen die Mechelen tussen haar stadsmuren verbergt. Zo kan je de benen laten rusten in de hedendaagse Sinte-Mettetuin.

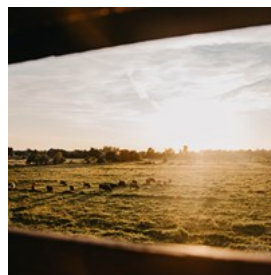
Deze frisse, groene binnenplaats vind je tussen de Bruul, de Lange Schipstraat en de Schaalstraat. Een oase van rust op korte wandelafstand van de winkelstraten. Via drie verschillende toegangswegen kan je deze

moderne plek ontdekken. Onder je voeten ligt trouwens een oude vliet, die niet werd open gelegd.

Ervaar de tuin vanop een van de bankjes of outdoor fitnessstoestellen en hou je ogen open voor verborgen plekjes en het ingenieuze grondplan van deze recent-aangelegde tuin.

Foto: Visit Mechelen  
Adres: Shaalstraat, 2800 Mechelen  
Openingstijden: van oktober t.e.m. maart van 9u - 19u van april t.e.m. september van 9u - 21u  
Telefoon: +32 15 29 76 54  
Internet: <https://visit.mechelen.be/sinte-mettetuin>  
Email: [visit@mechelen.be](mailto:visit@mechelen.be)

### Beneden-Dijlevallei



Aan het Zennegat in Battel, wordt een prachtig stuk groen bewaard. Natuurpunt beheert er heel wat natuurgebieden, o.a. het Zennegat, het Mechels Broek, de Barebeekmonding, Cassenbroek, Mispeldonk, Pikhakendonk en 't Ven. Al deze gebieden zijn de schakels van één grote ketting: de Beneden-Dijlevallei.

In een gebied waar verstedelijking steeds op de loer ligt, is één aaneengesloten natuurgebied van formaat een belangrijke meerwaarde om de hele regio beter leefbaar te maken. Natuurpunt maakt hier elke dag werk van door gebieden aan te kopen of duurzame overeenkomsten te sluiten, door wandelpaden aan te leggen, ... De planten en dieren reageren goed op dit natuurbeheer, maar ook steeds meer mensen ontdekken deze oase van rust. De Dijlevallei, met haar fraaie landschap en prachtige natuur, heeft alles wat een groen hart sneller doet slaan.

Foto: Visit Mechelen

Adres: Muizenhoekstraat 7, 2800 Mechelen

Telefoon: T +32 9 223 86 12

Internet: [www.bttb.be](http://www.bttb.be)

Email: [info@bttb.be](mailto:info@bttb.be)

Meer informatie: <https://visit.mechelen.be/nl/groene-haltewandeling-beneden-dijlevallei>

## Eglegemvijver



De Eglegemvijver, die in de volksmond ook wel eens 'de put' genoemd wordt, is een waterplas die ontstaan is bij de aanleg van de E19. Het is sindsdien uitgegroeid tot een schitterend natuurgebied, waar je kunt zeilen, windsurfen en hengelen. Ook de fiets- en wandelliefhebbers komen er aan hun trekken! Een wandeltochtje rond de vijver telt ongeveer 3 kilometer.

Foto: Visit Mechelen

Adres: Eglegemweg 8, 2800 Mechelen

Telefoon: +32 01 52 97 65

Internet: <https://visit.mechelen.be/nl/eglegemvijver>

Email: [visit@mechelen.be](mailto:visit@mechelen.be)

## Karmelietentuin



Deze voormalige kloostertuin vormt een groene open ruimte in de Mechelse stadskern, waar het aangenaam verpozen en ontspannen is!

Foto: Visit Mechelen

Adres: Karmelietentuin, Karmelietenstraat Mechelen

Internet: [www.mechelen.be/karmelietentuin](http://www.mechelen.be/karmelietentuin)

## Boottochtje op de Binnendijle



Scheep in voor een boeiende boottocht op de Dijle, de levensader van Mechelen. Al varend kom je meer te weten over de bezienswaardigheden aan de oevers, afgewisseld met weetjes en anekdotes over de Mechelse geschiedenis. Luister naar de geluidsband of reserveer een stadsgids voor je groep.

Foto: Visit Mechelen

Adres: Haverwerf, 2800 Mechelen

Telefoon: + 32 478 08 51 14

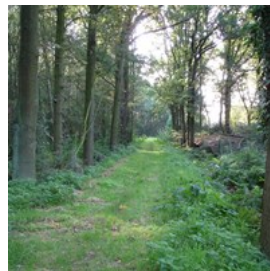
Internet: [www.bootjesinmechelen.be](http://www.bootjesinmechelen.be)

Email: [info@bootjesinmechelen.be](mailto:info@bootjesinmechelen.be)

Meer informatie:

<https://visit.mechelen.be/boottochtje-op-de-binnendijle>

## Hondsbossen



De Hondsbossen-Bemortel zijn een restant van het middeleeuwse Waverwoud. Het was een wild niemandsland dat bestond uit moerassige ruigten en bossen. Vanaf de 11de eeuw werd het ingepalmd door landbouwers. Vlakbij het dorp Sint-Katelijne-Waver bleven zo de Hondsbossen-Bemortel als woest gebied gespaard.

De bossen vormden een gemeenschapsbezit. Iedereen ging er sprokkelen, zoden steken, strooisel rijden, loof en gras snijden. In tijden van hongersnood of oorlog gingen vaak alle bomen en struiken tegen de vlakte. Dit rommelige beheer zorgde voor een grote verscheidenheid aan natuur.

De Hondsbossen kan je ontdekken aan de hand van een prachtige Rode wandeling.

Foto: Visit Mechelen

Adres: Hondsbossen, Sint-Katelijne-Waver

Telefoon: +32 15 43 61 09

Internet: [www.natuurpunt.be/mechelsrivierengebied](http://www.natuurpunt.be/mechelsrivierengebied)

Email: [bc.mechelsrivierengebied@natuurpunt.be](mailto:bc.mechelsrivierengebied@natuurpunt.be)

Meer informatie: <https://visit.mechelen.be/nl/hondsbossen>

## TOP 5



Visit Mechelen

### Sint-Romboutstoren



Na 538 treden sta je op de skywalk en heb je een prachtig uitzicht op de Grote Markt en de hele stad. Op weg naar de top kan je rusten in zes

verschillende kamers, die je elk hun eigen functie tonen. In de toren kan je een werkend torenuurwerk en twee beiaarden van dichtbij bewonderen. Uniek in Europa!

Foto: Visit Mechelen

Adres: Onder den Toren z/n, 2800 Mechelen

Telefoon: +32 15 29 76 54

Internet: <https://visit.mechelen.be/toren>

### Museum Hof van Busleyden



Welkom in het Museum Hof van Busleyden! Treed binnen in dit groots en prachtig renaissance stadspaleis in Mechelen, de hoofdstad van de

Bourgondische Nederlanden. Beleef de verrassende Bourgondische geschiedenis en dring steeds dieper door in het Hof van Busleyden, met zijn schatten en verhalen. Je ontdekt hoe Bourgondiërs naar de stad keken, hoe ze met macht omgingen, en wat voor hen meesterschap en vakmanschap betekende. Je beweegt van levendige en drukke ruimtes naar meer private en verstilde plekken.

In dit museum blikken we terug op de glorieuze geschiedenis van de stad en kijken we samen vooruit naar de toekomst. Reis heen en weer tussen toen en nu. Experimenteer en treed in dialoog met het museum en zijn altijd wisselende collectie. Het verhaal is nooit af.

Foto: Visit Mechelen

Adres: Sint-Jansstraat 2a

Telefoon: +32 15 29 40 30

Internet: [www.hofvanbusleyden.be/](http://www.hofvanbusleyden.be/)

Email: [hvb@mechelen.be](mailto:hvb@mechelen.be)

Meer informatie:

<https://visit.mechelen.be/museum-hof-van-busleyden>

### Het Groot en Klein Begijnhof



Begijntjes zijn vrouwen die samenwoonden en samen in hun levensonderhoud voorzagen. De kleine, gezellige straatjes van de

begijnhoven ademen één en al rust uit, en het is er aangenaam vertoeven. Het typische Vlaamse karakter en de aparte architectuur zorgden er

bovendien voor dat het Groot Begijnhof nu ook op de UNESCO-lijst van werelderfgoed prijkt.

Foto: Visit Mechelen

Adres: Nonnenstraat area, 2800 Mechelen

Telefoon: +32 15 29 76 54

Internet: <https://visit.mechelen.be/nl/groot-begijnhof>

Email: [visit@mechelen.be](mailto:visit@mechelen.be)

Meer informatie: <https://visit.mechelen.be/nl/groot-begijnhof>

### Kazerne Dossin



Kazerne Dossin werd tussen 1942 en 1944 door de nazi's gebruikt als SS Samellager Mecheln. Een verzamelplaats voor meer dan 25.000 joden en

zigeuners, die er op de trein gezet werden richting Auschwitz-Birkenau. Nu verrijst er een nieuw museum van de hand van bOb Van Reeth. In Kazerne Dossin. Memoriaal, Museum en Documentatiecentrum over Holocaust en Mensenrechten wordt het tragische historische feit gekoppeld aan de bredere invalshoek van mensenrechten en het motief van de hoop.

Foto: Visit Mechelen

Adres: Goswin de Stassartstraat 153, 2800 Mechelen

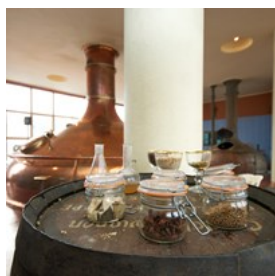
Telefoon: +32 15 29 06 60

Internet: [www.kazernedossin.eu](http://www.kazernedossin.eu)

Email: [info@kazernedossin.eu](mailto:info@kazernedossin.eu)

Meer informatie: <https://visit.mechelen.be/nl/kazerne-dossin>

### Brouwerij Het Anker



Aan de rand van het begijnhof stap je binnen bij Het Anker, de authentieke brouwerij waar de Gouden Carolus gebrouwen wordt. Keizer

Karel wist al in de 16de eeuw dit gerstenat te smaken. Dit speciaalbier won in 2010 de gouden medaille tijdens de World Beer Awards.

Foto: Visit Mechelen

Adres: Guido Gezellelaan 49, 2800 Mechelen

Telefoon: +32 15 28 71 41

Internet: [www.hetanker.be](http://www.hetanker.be)

Email: [info@hetanker.be](mailto:info@hetanker.be)

Meer informatie:

<https://visit.mechelen.be/nl/brouwerij-het-anker>

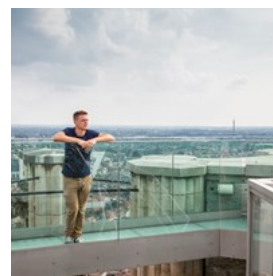
### DOEN EN ZIEN



Visit Mechelen

In Mechelen vind je voor ieder wat wils, op een boogscheut van elkaar. In het historische centrum ontdek je boeiende musea, tal van historische gebouwen en gezellige pleintjes. Hieronder vind je alvast de top 15 van bezienswaardigheden in Mechelen. Deze mag je echt niet missen!

### Sint-Romboutstoren



Na 538 treden sta je op de skywalk en heb je een prachtig uitzicht op de Grote Markt en de hele stad. Op weg naar de top kan je rusten in zes verschillende kamers, die je elk hun eigen functie tonen. In de toren kan je een werkend torenuurwerk en twee beiaarden van dichtbij bewonderen. Uniek in Europa!

Foto: Visit Mechelen

Adres: Onder den Toren z/n, 2800 Mechelen

Telefoon: +32 70 22 00 08

Internet: [www.mechelen.be/sintromboutstoren](http://www.mechelen.be/sintromboutstoren)

### Museum Hof van Busleyden



Welkom in het Museum Hof van Busleyden! Treed binnen in dit groots en prachtig renaissance stadspaleis in Mechelen, de hoofdstad van de

Bourgondische Nederlanden. Beleef de verrassende Bourgondische geschiedenis en dring steeds dieper door in het Hof van Busleyden, met zijn schatten en verhalen. Je ontdekt hoe Bourgondiërs naar de stad keken, hoe ze met macht omgingen, en wat voor hen meesterschap en vakmanschap betekende. Je beweegt van levendige en drukke ruimtes naar meer private en verstilde plekken.

In dit museum blikken we terug op de glorieuze geschiedenis van de stad en kijken we samen vooruit naar de toekomst. Reis heen en weer tussen toen en nu. Experimenteer en treed in dialoog met het museum en zijn altijd wisselende collectie. Het verhaal is nooit af.

Foto: Visit Mechelen

Adres: Sint-Jansstraat 2a

Telefoon: +32 15 29 40 30

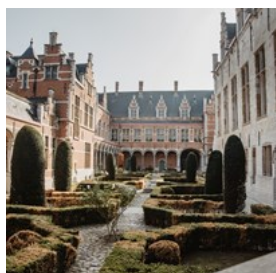
Internet: [www.hofvanbusleyden.be/](http://www.hofvanbusleyden.be/)

Email: [hvb@mechelen.be](mailto:hvb@mechelen.be)

Meer informatie:

<https://visit.mechelen.be/museum-hof-van-busleyden>

### Paleizen van de Margareta's



Liefhebbers van geschiedenis en architectuur voelen zich in Mechelen snel thuis. Ga op ontdekkingstocht langs de stulpjes van

Margareta van York en Margareta van Oostenrijk. Het woonpaleis van de landvoogdes Margareta van Oostenrijk, het Hof van Savoye,

was het eerste renaissancegebouw in de Lage Landen. De pittoreske tuin is een heerlijk rustig plekje. Aan de overzijde vind je een laatste overblijfsel van het paleis van Margareta van York.

Foto: Visit Mechelen

Adres: Keizerstraat 20, Mechelen

Telefoon: +32 70 22 00 08

### Dijlepad



De Mechelaar kuint graag doorheen zijn stad. En hoe heerlijk ontspannend kan een wandeling zijn als je langs het water loopt

midden in het centrum? Wandel over het drijvend stukje van het Dijlepad, tussen Haverwerf en Kruidtuin. Of slenter langs de Melaan, een Mechels vlietje dat weer opengelegd werd.

Foto: Visit Mechelen

Adres: Vismarkt

### Het Groot en Klein Begijnhof



Begijntjes zijn vrouwen die samenwoonden en samen in hun levensonderhoud voorzagen. De kleine, gezellige straatjes van de

begijnhoven ademen één en al rust uit, en het is er aangenaam vertoeven. Het typische Vlaamse karakter en de aparte architectuur zorgden er bovendien voor dat het Groot Begijnhof nu ook op de UNESCO-lijst van werelderfgoed prijkt.

Foto: Visit Mechelen

Adres: Nonnenstraat area, 2800 Mechelen

Telefoon: +32 01 52 97 65

Internet: <https://visit.mechelen.be/nl/groot-begijnhof>

Email: [visit@mechelen.be](mailto:visit@mechelen.be)

### In de voetsporen van Margareta



Reis vijfhonderd jaar terug in de tijd en je zal ontdekken dat Mechelen de hoofdstad van de Nederlanden was. Het Hof van Margareta van

Oostenrijk zetelde dan ook in de stad en tal van Bourgondische edellieden kwamen hier wonen.

Deze bloeitijd liet veel sporen na in de stad die je vandaag nog steeds kan ontdekken:

Bourgondische paleizen, historische kerken, houten gevels en rijk versierde gildehuizen. Deze handige brochure neemt je mee naar dit rijke Bourgondische tijdperk.

Foto: Visit Mechelen

Adres: Vleeshouwersstraat 6, 2800 Mechelen

Telefoon: +32 15 29 76 54

Internet:

<https://visit.mechelen.be/in-de-voetsporen-van-margareta>

Email: [visit@mechelen.be](mailto:visit@mechelen.be)

### Boottochtje op de Binnendijle



Met een bootje vertrek je aan de Haverwerf en vaar je door de jachthaven en het keerdok. Een perfecte manier om de historische stadskern vanuit een

ander perspectief te ervaren! Je ontdekt onder meer de Vismarkt, de Grootbrug, de Kruidtuin en de Volmolen. Leer hoe Mechelaars wonen in historische gebouwen aan het water. Wonen langs de Dijle moet heerlijk zijn!

Foto: Vist Mechelen

Adres: Haverwerf 10

Telefoon: + 32 478 08 51 14

Internet: [www.bootjesinmechelen.be](http://www.bootjesinmechelen.be)

Email: [info@bootjesinmechelen.be](mailto:info@bootjesinmechelen.be)

### Kazerne Dossin



Kazerne Dossin werd tussen 1942 en 1944 door de nazi's gebruikt als SS Samellager Mecheln. Een verzamelplaats voor meer dan 25.000 joden en

zigeuners, die er op de trein gezet werden richting Auschwitz-Birkenau. Nu verrijst er een nieuw museum van de hand van bOb Van Reeth. In Kazerne Dossin. Memoriaal, Museum en Documentatiecentrum over Holocaust en Mensenrechten wordt het tragische historische feit gekoppeld aan de bredere invalshoek van mensenrechten en het motief van de hoop.

Foto: Visit Mechelen

Adres: Goswin de Stassartstraat 153, 2800 Mechelen

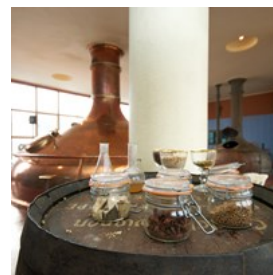
Telefoon: +32 15 29 06 60

Internet: [www.kazernedossin.eu/NL/](http://www.kazernedossin.eu/NL/)

Email: [info@kazernedossin.eu](mailto:info@kazernedossin.eu)

Meer informatie: <https://visit.mechelen.be/nl/kazerne-dossin>

### Brouwerij Het Anker



Aan de rand van het begijnhof stap je binnen bij Het Anker, de authentieke brouwerij waar de Gouden Carolus gebrouwen wordt. Keizer

Karel wist al in de 16de eeuw dit gerstenat te smaken. Dit speciaalbier won in 2012 de gouden medaille tijdens de World Beer Awards.

Foto: Visit Mechelen

Adres: Guido Gezellelaan 49, 2800 Mechelen

Telefoon: +32 15 28 71 47

Internet: [www.hetanker.be](http://www.hetanker.be)

Email: [info@hetanker.be](mailto:info@hetanker.be)

Meer informatie:

<https://visit.mechelen.be/nl/brouwerij-het-anker>

## De acht historische kerken



Mechelen bezit een rijkdom aan kerken met elk een schat aan religieus erfgoed. In de binnenstad zijn er maar liefst acht historische kerken, stuk voor stuk aanraders! Het gekleurde licht dat door de glasramen valt en de serene sfeer die in de kerken hangt, zorgen voor een aparte ervaring. Bovendien komt ook kunst aan bod, met topwerken van Rubens en Van Dijck. Die laatste zorgt voor de blikvanger in de Sint-Romboutskathedraal, de 'Kruisdood van Christus', een echt meesterwerk.

Foto: Visit Mechelen

Adres: Onder den Toren 12

Telefoon: +32 15 29 40 32

Internet: <https://torensaandedijle.mechelen.be/>

Email: [info@torensaandedijle.be](mailto:info@torensaandedijle.be)

Meer informatie:

<https://visit.mechelen.be/8-historische-kerken>

## Vismarkt en Lamotsite



Wil je een stukje authentiek Mechelen zien, snuif dan samen met de Mechelaars de sfeer op in de schaduw van brouwerij Lamot. De oude brouwerij werd omgevormd tot een hypermodern congres- en erfgoedcentrum en is een pareltje van het herwaarderen van industrieel erfgoed. De hippe en trendy spots van Mechelen vind je aan de overzijde van de Dijle, op de gezellige Vismarkt. Kom hier op zomerse momenten genieten van de zon!

Foto: Visit Mechelen

Adres: Vismarkt 14

Telefoon: +32 15 29 76 54

Internet: <https://visit.mechelen.be/nl/vismarkt>

Email: [visit@mechelen.be](mailto:visit@mechelen.be)

## Haverwerf



Oorspronkelijk werd hier haver ontscheept en verhandeld. Haver is vroeger synoniem voor graan, en daarop heeft Mechelen de exclusieve stapelrechten: graanboten moeten in Mechelen stoppen en de hele lading drie dagen lang te koop aanbieden.

Kijk naar de drie opmerkelijke huisjes bij de brug. Ze dateren uit de zestiende en zeventiende eeuw en zijn de trekpleister van de Haverwerf. Het hoekhuis heet Het Paradijske. De reliëfs boven de ramen verbeelden de scènes 'Het aards paradijs' en 'De boom der kennis van goed en kwaad'. In het midden staat De Duiveltjes, een van de mooiste houten gevels in ons land. Vroeger heette het De Verloren Zoon, want dat verhaal is boven de toegangsdeur uitgebeeld. Nu is het genoemd naar de duiveltjes die als zuilen fungeren. Links staat het huis Sint-Jozef, met centraal het reliëf van Sint-Jozef met het kind Jezus. Wandel langs het water en geniet!

Foto: Visit Mechelen

Adres: Haverwerf 20 2800 Mechelen

Telefoon: +32 01 52 97 65

Internet: <https://visit.mechelen.be/nl/haverwerf>

Email: [visit@mechelen.be](mailto:visit@mechelen.be)

## Zoutwerf



Als de stad in 1301 het stapelrecht op zout krijgt, wordt de historische kaai op de Grootbrug omgedoopt tot de 'Zoutwerf'. Je merkt meteen de twee authentieke gevels van 'De

Waag' en 'De Steur' op. Met een beetje fantasie kan je je zo voorstellen hoe men hier vroeger de boten loste en de goederen binnenbracht. De Steur deed dienst als opslagplaats, terwijl de goederen in De Waag gewogen werden. In het 'Innehuysken', rechts van 'De Waag', betaalde men vroeger het zogenaamde 'innegeld', een vorm van belastingen. In de zeventiende eeuw vernielde een brand het huis. Maar de ambachtslieden slaan de handen in elkaar en bouwen het monument opnieuw op onder de naam 'De Kleine Zalm'.

Foto: Visit Mechelen

Adres: Zoutwerf 2800 Mechelen

Telefoon: +32 15 29 76 54

Internet: <https://visit.mechelen.be/nl/zoutwerf>

Email: [visit@mechelen.be](mailto:visit@mechelen.be)

## De Vleeshalle



in 1881.

Het concept "Shop-Taste-Meet" brengt mensen samen in het unieke historische kader van "De Vleeshalle", een oude markthal gebouwd

Prikkel je zintuigen! Laat je verrassen door het uitgebreide aanbod aan authentiek en lekker eten. Proeven is het motto. Ook voor je dagdagelijkse boodschappen kan je hier terecht. Een aangename winkelervaring ver weg van het supermarktgevoel.

Foto: Visit Mechelen

Adres: Huidevettersstraat 7 2800 Mechelen

Internet: [www.devleeshalle.be](http://www.devleeshalle.be)

Email: [info@devleeshalle.be](mailto:info@devleeshalle.be)

Meer informatie: <https://visit.mechelen.be/de-vleeshalle>

## Koninklijke Manufactuur De Wit



De Koninklijke Manufactuur De Wit is werkelijk een 'must'. Al vier generaties lang worden hier antieke wandtapijten gereinigd

en geconserveerd volgens de regels van de kunst. De manufactuur geniet absolute wereldfaam. Op zaterdagvoormiddag opent zij haar deuren voor bezoekers. Dé kans om een kijkje te nemen in het atelier en zelfs een weefdemonstratie bij te wonen!

Foto: Visit Mechelen

Adres: Schoutetstraat 7, 2800 Mechelen

Telefoon: +32 15 20 29 05

Internet: [www.dewit.be](http://www.dewit.be)

Email: [info@dewit.be](mailto:info@dewit.be)

Meer informatie:

<https://visit.mechelen.be/nl/koninklijke-manufactuur-de-wit>

## Shepenhuis



Het Mechelse Schepenhuis is het eerste stenen stadhuis van Vlaanderen en kende dan ook een enorm rijke geschiedenis. Van

stadhuis en vergaderplaats van de stedelijke vierschaar in de 13e eeuw tot zetel voor de Grote Raad en het Parlement van Mechelen in de 15e eeuw.

Stedelijke academie, museum, stadsarchief en stadsbibliotheek, het gebouw kreeg later nog tal van andere functies. Als (voorlopig) laatste functie werd het gebouw in september 2018 de gloednieuwe thuisbasis van Visit Mechelen, de dienst voor Toerisme. De ideale plek om je bezoek aan Mechelen te starten. Zeker ook omdat het een knooppunt is tussen de vier

centrale punten van de stad: de Grote Markt, IJzerenleen, Sint-Romboutstoren en de Bruul.

Foto: Visit Mechelen

Adres: Vleeshouwersstraat 6, Mechelen

### Speelgoedmuseum Mechelen



In het Speelgoedmuseum vind je één van de meest uitgebreide speelgoedcollecties van Europa. Je vindt er speelgoed van overal ter

wereld, zowel van vroeger als nu. Kinderen verwonderen zich over het speelgoed van hun grootouders en volwassenen halen nostalgische jeugdherinneringen op bij het herkennen van datzelfde speelgoed.

Foto: Toerisme Mechelen

Adres: Nekkerspoelstraat 21

Telefoon: +32 15 55 70 75

Internet: [www.speelgoedmuseum.be](http://www.speelgoedmuseum.be)

Email: [info@speelgoedmuseum.be](mailto:info@speelgoedmuseum.be)

Meer informatie:

<https://visit.mechelen.be/gezinnen/speelgoedmuseum>

### Stadhuis



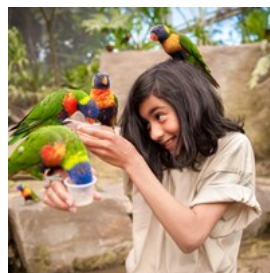
Het huidige stadhuis bestaat uit twee delen. De lakenhalle met onafgewerkt belfort (erkend door UNESCO), en het Paleis van de

Grote Raad. Maar eigenlijk heeft Mechelen drie stadhuizen: het oude Schepenhuis, huis Den Beyaert en het huidige stadhuis. Bovendien is er het Huis van de Mechelaar, het gloednieuwe administratief centrum.

Foto: Visit Mechelen

Adres: Grote Markt 21, Mechelen

### ZOO Planckendael



Een prima plek voor een uitstap buiten de stad is ZOO Planckendael. Op een domein van 40 hectare bewonder je exotische dieren, ga je zelf op avonturenreis over hangbruggen of klim je in de kruin van een boom. Er is meer dan genoeg ruimte voor spelende kinderen, huppelende dieren en kuierende bezoekers.

Foto: Visit Mechelen

Adres: Leuvensesteenweg 582

Telefoon: +32 15 41 49 21

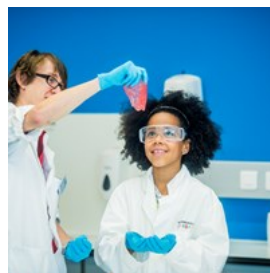
Internet: [www.zooplanckendael.be/nl/](http://www.zooplanckendael.be/nl/)

Email: [info@planckendael.be](mailto:info@planckendael.be)

Meer informatie:

<https://visit.mechelen.be/gezinnen/planckendael>

### Technopolis



Zelf een vliegtuig aan de grond zetten, een dutje doen op een spijkerbed of fietsen op een kabel op 5 meter hoogte? In

Technopolis®, het Vlaamse doe-centrum voor wetenschap en technologie, kan het allemaal!

Foto: Stad Mechelen

Adres: Technologielaan z/n

Telefoon: +32 15 34 20 00

Internet: [www.technopolis.be](http://www.technopolis.be)

Meer informatie:

<https://visit.mechelen.be/gezinnen/technopolis>

### Wintertuin Ursulinen



Hoe durfden de zusters Ursulinen uit Onze-Lieve-Vrouw-Waver het aan om deze parel van, het toen hypermoderne, art nouveau neer te zetten? Deze feeëriekke Wintertuin uit 1900 met een kleurrijke glas-in-loodkoepel was het visitekaartje van hun toenmalige meisjesspensionaat. En nog mysterieuzer: de architect van de Wintertuin is onbekend gebleven. Nochtans was hier een meesterlijke ontwerper aan het werk.

Geloof je het niet? Je ogen zullen knippen van verbazing, want dit is pas art nouveau op niveau.

Foto: Koen Broos

Adres: Bosstraat 9, 2861

Telefoon: +32 15 75 77 28

Internet: [www.visitwintertuin.be/](http://www.visitwintertuin.be/)

Email: [info@visitwintertuin.be](mailto:info@visitwintertuin.be)

Meer informatie: <https://visit.mechelen.be/wintertuin>

### Refugie van de Abdij van Sint-Truiden



De abten van abdijen en kloosters laten al vroeg refuges of toevluchtsoorden optrekken in de omwalde steden. Daar kunnen ze verblijven als ze in de stad of op doorreis zijn. In tijden van oorlog bieden de refuges ook bescherming. Het toevluchtsoord van de Abdij van Sint-Truiden wordt in de zestiende eeuw opgericht door de benedictijnenabdij van Sint-Truiden. Slim gezien, want zo kunnen ze contact houden met de aartsbisschop in Mechelen. Vandaag maakt dit mooie gebouw deel uit van het aartsbisschoppelijk paleis. De gebouwen zijn verbonden via een overdekte

brug.

Foto: Visit Mechelen

Adres: Schoutetstraat 3 2800 Mechelen

Telefoon: +32 01 52 97 65

Internet: <https://visit.mechelen.be/nl/refugie-van-de-abdij-van-sint-truiden>

Email: [visit@mechelen.be](mailto:visit@mechelen.be)

### De Cellekens



Foto: Stijn Swinnen - Visit Mechelen

Adres: Minderbroedersgang 12 2800 Mechelen

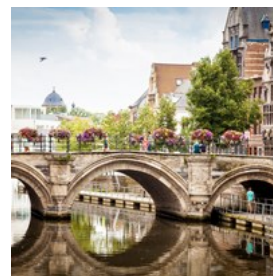
Telefoon: +32 15 21 16 41

Internet: [www.marietteteugels.be](http://www.marietteteugels.be)

Email: [cellekens@hotmail.com](mailto:cellekens@hotmail.com)

Meer informatie: <https://visit.mechelen.be/nl/de-cellekens>

### Grootbrug



De Grootbrug, ook bekend als de Hoogbrug, verbindt de IJzerenleen aan de overzijde met de Korenmarkt. Dit zandstenen bouwwerk dateert uit de dertiende eeuw en is de oudste stenen brug van Vlaanderen. Vroeger was de Grootbrug een tolbrug, zowel op het water als op de weg. Twee torentjes, waarvan de twee uitsprongen de fundamenteën vormden, deden vroeger dienst als verdedigingstorens. Op het einde van de Hoogstraat staat vandaag nog de enige overgebleven stadspoort, de Brusselpoort. De Hoogstraat, de Korenmarkt en een stukje Guldenstraat vormen de verbindingssas ernaartoe.

Foto: Visit Mechelen

Adres: Grootbrug 2800 Mechelen  
Telefoon: +32 15 29 76 54  
Internet: <https://visit.mechelen.be/nl/grootbrug>  
Email: [visit@mechelen.be](mailto:visit@mechelen.be)

### Groen Waterke



Het Groen Waterke is een van de vele idyllische plekjes van Mechelen. Het vlietje dankt zijn naam aan het wateroppervlak dat

bedekt is met eendenkroos. Eigenlijk is het een overblijfsel van de vliet Melaan die hier niet overdekt of gedempt werd. Geniet van het idyllische uitzicht dat je terugbrengt naar de rust van vroeger. Je bent hier trouwens in de nabijheid van de Refugie van de abdij van Sint-Truiden en de Refugie van de abdij van Tongerlo.

Foto: Visit Mechelen  
Adres: Goswin de Stassartstraat 7 2800 Mechelen  
Telefoon: +32 15 29 76 54  
Internet: <https://visit.mechelen.be/nl/groen-waterke>  
Email: [visit@mechelen.be](mailto:visit@mechelen.be)

### Horlogeriemuseum



Het Horlogemuseum is een museum met een verschil. De familie Op de Beeck restaureert antieke klokken en horloges en heeft door de eeuwen

heen een grote collectie uurwerken opgebouwd van 1600 tot heden. De collectie bevat bijzondere torenklokken, mystery klokken, zonnewijzers en nog veel meer. Om erachter te komen hoeveel meer, moet je een bezoek brengen aan dit sfeervolle museum! Je kunt zelfs een rondleiding krijgen. Maar houd de tijd in de gaten!

Foto: Visit Mechelen

Adres: Horlogeriemuseum & Klokkenkliniek, Lange Schipstraat 13, Mechelen  
Telefoon: +32 15 21 18 94

### ETEN



Visit Mechelen

Mechelaars houden van gastronomische hoogstandjes. Je leert de Mechelaar dan ook pas écht kennen als je ervaart wat hij eet. In het hart van de groentestreek is er altijd wel iets om handen en vingers van af te lekken. Maar als de Mechelaar jou een tip mag geven, laat je dan verleiden door het bekendste Mechelse streekgerecht: een overheerlijke Mechelse koekoek, doorgespoeld met het plaatselijke gerstenat, de Gouden Carolus. Mechelen op zijn best!

### Brasserie Het Anker



Brasserie Het Anker creëert al generaties lang een unieke smaakbeleving. In onze brasserie zijn er verschillende bieren

permanent beschikbaar van 't vat en natuurlijk kunt u ook kiezen uit tal van seizoensbieren. Laat u verrassen door de nieuwe keuken waar verschillende gerechten met een van onze bieren worden bereid. De menukaart stelt bij elk gerechtje een harmoniërend biertje voor. Terras & WIFI.

Foto: Visit Mechelen

Adres: Guido Gezellelaan 49, 2800 Mechelen

Telefoon: +32 15 287 141

Internet: [www.hetanker.be](http://www.hetanker.be)

### Sava



Op de Grote Markt stapt u het gezellige Sava binnen voor een cava, wijn of Mechels bier. Een pluspunt zijn de heerlijke zelfgemaakte tapas. Sava is elke dag open vanaf 9 uur en sluit pas rond middernacht de deuren. We geven de voorkeur aan producten uit eigen streek, van familiale producenten en altijd fair en duurzaam. Kom eens langs of reserveer. En voel u thuis bij Sava in het historische pand 'De Kat', dat stamt uit de vijftiende eeuw. Terras, Airco en WiFi aanwezig.

Foto: Visit Mechelen

Adres: Grote Markt 13, 2800 Mechelen

Telefoon: +32 15 64 70 90

Internet: [www.savamechelen.be](http://www.savamechelen.be)

Email: [info@savamechelen.be](mailto:info@savamechelen.be)

### Via Via Joker Reiscafé Mechelen



Lekker uit eten gaan en tegelijkertijd uw blik op de wereld verruimen, dat doet u bij ViaVia Mechelen! Proef wereldse gerechten uit de vier windstreken of geniet van onze overheerlijke tapas. En vergeet uzelf niet te verwennen met een huisbereide cocktail. Ook voor feestjes, vergaderingen en events staan wij voor u klaar. Kies voor het terras aan de waterkant, het gezellige zaaltje onder een 16de-eeuwse overwelfing of de sfeervolle, polyvalente zolderruimte voor groepen tot 49 personen. Terras, Wifi en Airco aanwezig.

Foto: Visit Mechelen

Adres: Zandpoortvest 50, 2800 Mechelen

Telefoon: +32 15 21 60 56

Internet: [www.viaviacafe.com/mechelen](http://www.viaviacafe.com/mechelen)

Email: [mechelen.belgium@viaviacafe.com](mailto:mechelen.belgium@viaviacafe.com)

### Puro



Puro is een stijlvol etablissement, doorspekt met interieurobjecten die zijn voorgeschiedenis kenbaar maken. We nemen de diversiteit in Mechelen als inspiratiebron: ons interieur én ons drank- en eetassortiment weerspiegelen wereldse invloeden. En natuurlijk is er ook genoeg aandacht voor de Belgische keuken. Wij zijn alle dagen doorlopend open voor een snelle snack of gezellig etentje en wij ontvangen ook graag grote groepen. Terras, Wifi & Airco.

Foto: Visit Mechelen

Adres: Guldenstraat 20, 2800 Mechelen

Telefoon: +32 15 33 68 22

Internet: [www.puro-mechelen.be](http://www.puro-mechelen.be)

Email: [info@puro-mechelen.be](mailto:info@puro-mechelen.be)

### l'Artista



Een authentiek Italiaans restaurant in hartje Mechelen, dat is L'Artista! Rasechte Italianen, met een passie voor koken, vormen samen een dynamisch en getalenteerd team. Alle pizza's, pasta's en andere gerechten worden bereid met de beste ingrediënten. De wijnen worden zorgvuldig geselecteerd en sluiten perfect aan bij elk gerecht. Maar u kunt ook uw ogen de kost geven! Het eigenwijze en kunstzinnige interieur met een vintage touch doet tegelijkertijd dienst als kleine kunstgalerij. De open keuken met houtoven ademt

authentieke gezelligheid uit. Terras & WIFI.

Foto: Visit Mechelen

Adres: Begijnenstraat 5, 2800 Mechelen

Telefoon: +32 472 81 86 35

Internet: [www.lartista.be](http://www.lartista.be)

### Vrijbroekhof



In brasserie Vrijbroekhof kunt u altijd terecht voor een koffie, een fris biertje of heerlijke gerechten. 's Zomers, op het schaduwrijk terras of in

het zonnetje. En ook 's winters, knus binnen met panoramisch zicht op het park. Elke week zijn nieuwe suggesties. U bent hier ook welkom voor uw vergadering. Parkeren? Dat doet u vlakbij, in een rustige en groene omgeving. Tuin, Terras & WIFI.

Foto: Visit Mechelen

Adres: Vrijbroekhof, 2800 Mechelen

Telefoon: +32 15 67 73 05

Internet: [www.taverne-vrijbroekhof.be/](http://www.taverne-vrijbroekhof.be/)

Email: [vrijbroekhof@outlook.be](mailto:vrijbroekhof@outlook.be)

### Brasserie-Restaurant Carlton



Ons restaurant biedt plaats aan 80 personen en u wordt er ontvangen in een trendy en gezellig interieur. Bij mooi weer eet u op het terras met

een mooi uitzicht over de Grote Markt en de Kathedraal. Wij zijn gespecialiseerd in de Belgische keuken met Franse toetsen, gecombineerd met moderne technieken, en serveren lichte en verfijnde gerechten. Ons menu wisselt zes keer per jaar volgens de seizoenen en onze uitgebreide wijnkaart zal uw smaakpapillen nog meer verwennen. Wifi en Terras aanwezig. Specialiteit: Mechelse Koekoek

Foto: Visit Mechelen

Adres: Grote Markt 34, 2800 Mechelen

Telefoon: +32 15 201880

Internet: [www.brasserie-carlton.be](http://www.brasserie-carlton.be)

Email: [contact@brasserie-carlton.be](mailto:contact@brasserie-carlton.be)

### Zahia's Cuisine



Zahia's cuisine is een authentiek Marokkaans restaurant, vlak bij de Sint-Romboutstoren. Laat u verleiden door geurige tajines, overheerlijke

couscous en tal van andere Marokkaanse lekkernijen. Ook een ruim assortiment van tapas en vegetarische gerechten staat klaar. Op het gezellige terras of binnen? Onze Marrakech lounge ademt mystiek en finesse.

Foto: Visit Mechelen

Adres: Steenweg 12, Mechelen

Telefoon: +32 15 63 34 11

Internet: [www.delicatessenboetiek.be](http://www.delicatessenboetiek.be)

### Kasteel Tivoli



In een park van 6 ha groot ligt het idyllische kasteel Tivoli verscholen. In de Orangerie - aan de achterzijde van het kasteel - geniet u in stijl

van een heerlijke Franse keuken. U kunt hier terecht voor een snelle zakenlunch of voor een uitgebreid viergangendiner. Bekroon uw maaltijd met een heerlijke koffie of een drankje van onze uitgebreide digestievenkaart. Terras, tuin, airco & WiFi aanwezig.

Foto: Visit Mechelen

Adres: Antwerpsesteenweg 92, 2800 Mechelen

Telefoon: +32 15 70 91 60

Internet: [www.kasteeltivoli.be](http://www.kasteeltivoli.be)

Email: [info@kasteeltivoli.be](mailto:info@kasteeltivoli.be)

### Unwined



Unwined is een kleine, gezellige wijnbar in de schaduw van de Mechelse Sint-Romboutstoren.

Koen en Miriam delen er graag hun passie voor

wijn met u en geven wijnadvis op maat. Natuurlijk kunt u hier ook terecht voor een glaasje bubbels en een bordje tapas. Kortom: bij Unwined komt u even helemaal tot rust.

Foto: Visit Mechelen

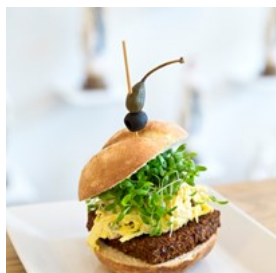
Adres: Steenweg 22, 2800 Mechelen

Telefoon: +32 15 41 81 85

Internet: [www.unwined.be](http://www.unwined.be)

Email: [info@unwined.be](mailto:info@unwined.be)

### Il Cardinale



Il Cardinale is een burgerrestaurant van de topkwaliteit in een modern thematisch interieur. Wij geloven dat fastfood per definitie niet

ongezond hoeft te zijn. Als bruisende horecazaak in Mechelen willen we onze klanten een aangename en ontspannende ervaring bieden.

Jong en oud zijn hier altijd welkom voor een snelle hap of om uitgebreid te tafelen. Want zeg nu zelf, wie lust er geen lekkere én eerlijke hamburgers? Terras & WIFI.

Foto: Visit Mechelen

Adres: Sint-Romboutskerkhof 1, 2800 Mechelen

Telefoon: +32 468 21 00 91

Internet: [www.ilcardinale.be](http://www.ilcardinale.be)

Email: [hallo@ilcardinale.be](mailto:hallo@ilcardinale.be)

### Cosma (Foodhouse)



Cosma Foodhouse is een vernieuwend concept. Een brasserie met een binnenterras waar u de hele dag in alle rust kunt genieten. De mediterrane

getinte menukaart is zo opgesteld dat alle gerechten gecombineerd en gedeeld kunnen worden. De hoofdingrediënten worden aangevuld met bijgerechten, waarbij alle combinaties mogelijk zijn. Vegetarisch, koolhydratenarm, gezond, veel, weinig ... Het smaakt allemaal even lekker bij Cosma Foodhouse.

Foto: Visit Mechelen

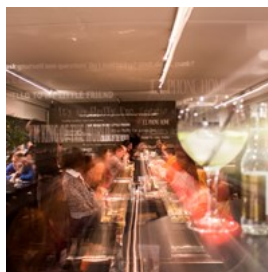
Adres: Bafferstraat 24, 2800 Mechelen

Telefoon: +32 477 23 48 43

Internet: [www.cosma.be](http://www.cosma.be)

Email: [info@cosma.be](mailto:info@cosma.be)

### Theatro Pasta & Bar



Gezellig en lekker eten in hartje Mechelen – daarvoor moet u bij Theatro Pasta & Bar zijn, aan de Utopolis bioscoop. In onze trendy zaak

aperitief u met een uitgebreide gin & tapa-selectie in de loungehoek. Verder ontdekt u op de uitgebreide brasseriekaart zeker iets naar uw gading, telkens met een perfecte prijs-kwaliteitsverhouding. Heerlijke pastagerechten, knapperige salades, diverse vis- en vleesspecialiteiten en onweerstaanbare desserts. Theatro Pasta & Bar heeft alles in huis om uw bioscoopbezoek perfect te maken. Naar een gezellig en trendy restaurant en bar met een snelle service hoeft u niet meer verder te zoeken!

Foto: Visit Mechelen

Adres: Spuibekstraat 5, 2800 Mechelen

Telefoon: +32 15 63 85 10  
Internet: [www.theatromechelen.be](http://www.theatromechelen.be)  
Email: [hello@theatromechelen.be](mailto:hello@theatromechelen.be)

### De Vleeshalle



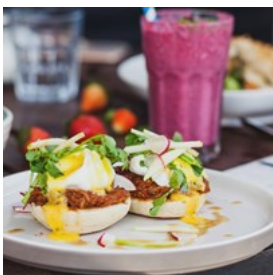
in 1881.

Het concept "Shop-Taste-Meet" brengt mensen samen in het unieke historische kader van "De Vleeshalle", een oude markthal gebouwd

Prikkel je zintuigen! Laat je verrassen door het uitgebreide aanbod aan authentiek en lekker eten. Proeven is het motto. Ook voor je dagdagelijkse boodschappen kan je hier terecht. Een aangename winkelervaring ver weg van het supermarktgevoel.

Foto: Visit Mechelen  
Adres: Huidevettersstraat 7 2800 Mechelen  
Internet: [www.devleeshalle.be](http://www.devleeshalle.be)  
Email: [info@devleeshalle.be](mailto:info@devleeshalle.be)  
Meer informatie: <https://visit.mechelen.be/de-vleeshalle>

### Café Belge



Café Belge is een bruisende brasserie op de Grote Markt van het historische Mechelen. In de gewelvenkelder is er plaats voor 30 personen en in de zaal op de eerste verdieping voor 40 personen. De mezzanine heeft ruimte voor 14 personen en de brasserie zelf voor 30 personen. U kunt genieten van ons naar het zuiden gerichte terras of van de gezellige binnenplaatsen.

Foto: Roman Odintsov/pexels.com  
Adres: Grote Markt 9, Mechelen  
Telefoon: +32 15 22 99 81  
Internet: [www.cafebelgemechelen.be](http://www.cafebelgemechelen.be)

### M-eatery



M-eatery staat voor ontdekking. Proef hier de puurheid van een authentiek stukje vlees, met een drankje en voorafgegaan door lekkere antipasti. Geniet van het mooie kader in de dynamische Mechelse stationsomgeving. En combineer de allerbeste vleessoorten, verse ingrediënten en pure smaak tot een (h)eerlijke ervaring. Terras & WiFi aanwezig.

Foto: Visit Mechelen  
Adres: Koning Albertplein 8, 2800 Mechelen  
Telefoon: +32 15 33 90 90  
Internet: [www.m-eatery.be](http://www.m-eatery.be)  
Email: [info@m-eatery.be](mailto:info@m-eatery.be)

### Komisfeu



Komisfeu is een gezellige bistro, grill en fondue aan de rand van Mechelen. Met oog voor detail en de persoonlijke wensen van hun gasten zorgen we ervoor dat jij je helemaal thuis voelt. Zowel in de producten als in de dranken streven we naar een hoge kwaliteit. Alle gerechten worden bereid met dagverse ingrediënten.

Foto: Visit Mechelen  
Adres: ontvoeringsplein 2, 2800 Mechelen  
Telefoon: +32 15 67 61 10  
Internet: [www.komisfeu.com](http://www.komisfeu.com)  
Email: [info@komisfeu.com](mailto:info@komisfeu.com)

### Maroon



Recht tegenover het centraal station van Mechelen vindt u de opvallende en trendy brasserie Maroon. Een mooie plaats om

uitgebreid te tafelen of van een lekkere lunch en borrelbabbel te genieten. Onze jonge getalenteerde Chef Sonja Elskens serveert u een heerlijke Frans-Belgische brasseriekeuken. U vindt vast iets naar uw smaak op onze uitgebreide kaart of tussen onze seizoensgebonden suggesties. Terras & Wifi.

Foto: Visit Mechelen

Adres: Koning Albertplein 12, 2800 Mechelen

Telefoon: +32 15 63 44 74

Internet: [www.maroon.nu](http://www.maroon.nu)

Email: [info@maroon.nu](mailto:info@maroon.nu)

### Theatro Pasta & Bar



Gezellig en lekker eten in hartje Mechelen - daarvoor moet u bij Theatro Pasta & Bar zijn, aan de Utopolis bioscoop. In onze trendy zaak

aperitief u met een uitgebreide gin & tapa-selectie in de loungehoek. Verder ontdekt u op de uitgebreide brasseriekaart zeker iets naar uw gading, telkens met een perfecte prijs-kwaliteitsverhouding. Heerlijke pastagerechten, knapperige salades, diverse vis- en vleesspecialiteiten en onweerstaanbare desserts. Theatro Pasta & Bar heeft alles in huis om uw bioscoopbezoek perfect te maken. Naar een gezellig en trendy restaurant en bar met een snelle service hoeft u niet meer verder te zoeken!

Foto: Visit Mechelen

Adres: Spuibekstraat 5, 2800 Mechelen

Telefoon: +32 15 63 85 10

Internet: [www.theatromechelen.be](http://www.theatromechelen.be)

Email: [hello@theatromechelen.be](mailto:hello@theatromechelen.be)

### Grand Café Lamot



Grand Café Lamot is gevestigd in het congres- en erfgoedcentrum LAMOT, ondergebracht in de gerestaureerde en gemoderniseerde

voormalige brouwerij Lamot. Het uitgebreid terras van Grand Café Lamot geeft uit op een gezellig plein met zicht op de Dijle. Je vindt er een mix van klassiekers en nieuwigheden, steeds op basis van kwalitatieve producten. De chef staat garant voor een creatieve gastronomie met mooie presentaties en gewaagde combinaties.

Foto: Visit Mechelen

Adres: Van Beethovenstraat 8/10

Telefoon: +32 15 20 95 30

Internet: [www.grandcafelamot.be](http://www.grandcafelamot.be)

### CAFÉS



Layla Aerts/Visit Mechelen

Koffie is in. We worden overspoeld door espressobars, slow coffees en barista's. Ook in Mechelen vind je heel wat mogelijkheden. Ben je op zoek naar een gezellige taverne, een koffie- of theehuis of een brasserie voor een (na)middagsnack? Dan vind je in Mechelen zeker wat je zoekt.

## Beans



Beans is een gezellige espressobar op de Ijzerenleen. Sarah, een echte barista, bereidt je met liefde voor het vak een perfecte koffie uit

versgemalen bonen. Je kan er verrassende variëteiten ontdekken. Probeer zeker de Brazilian Bomb, een award winning latte macchiato met hazelnoot-siroop en bresiliennootjes.

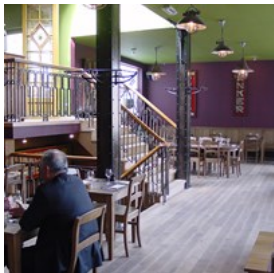
Foto: Joshua Hanks/unsplash.com

Adres: Ijzerenleen 37

Telefoon: +32 15 63 91 57

Internet: [www.beansbar.be](http://www.beansbar.be)

## Brasserie Het Anker



Het Anker omvat niet alleen een brouwerij en een hotel, maar ook een grote brasserie met een typisch Belgische bierkeuken. Elk gerecht

wordt met één van hun bieren bereid. De brasserie werd recent gerenoveerd, maar ademt nog steeds de authentieke sfeer uit van een bruine kroeg. Specialiteit van het huis is het Mechels stoofpotje, bereid met Carolusbier. Maar ook hét Mechelse gerecht bij uitstek is er het proberen waard: de Mechelse koekoek.

Foto: Visit Mechelen

Adres: Guido Gezellelaan 49

Telefoon: +32 15 28 71 45

Internet: [www.hetanker.be](http://www.hetanker.be)

## De Zondvloed



De Zondvloed is een uniek concept in Vlaanderen. De winkel bulkt van de nieuwe, tweedehands en ramsjboeken en herbergt

op de bovenste verdieping een koffiesalon, waar je kan genieten van heerlijk gezonde sapjes, maar ook lekkere bijzonderheden, zoals Iraanse thee. Hier kan je echt in alle rust een lekker drankje proeven, terwijl je de krant van de dag doorneemt of gewoon even verpoost.

Foto: Callum Shaw/unsplash.com

Adres: Onze-Lieve-Vrouwestraat 70

Telefoon: +32 15 64 03 79

Internet: [www.dezondvloed.be](http://www.dezondvloed.be)

## Kaffee-ine



Naar Kaffee-ine wordt wel eens verwezen als het Mechelse (én goedkopere) alternatief voor Starbucks. Maar ze staan vooral bekend voor

hun slow coffee, gemaakt van organische en biologische producten. Boven de koffiebar vind je een gezellige lounge ruimte met zetels. Proef er zeker de Hollywood: een koffie met slagroom en malteserschilfers. En voor wie niet van koffie houdt: Kaffee-ine serveert ook heerlijke chocomelk.

Foto: Jamie Long/unsplash.com

Adres: Onze-Lieve-Vrouwestraat 6

### Le Pain Quotidien



Oprichter van Le Pain Quotidien, Alain Coumont, keerde terug naar zijn roots en ging op zoek naar het natuurlijke en rustieke brood van weleer. Zo wordt het brood bij Le Pain Quotidien nog steeds op artisanale en arbeidsintensieve wijze gebakken. Schuif mee aan de gemeenschappelijke tafel en probeer de unieke brownie, zonder bloem bereid, of de alomgekende chocoladebom.

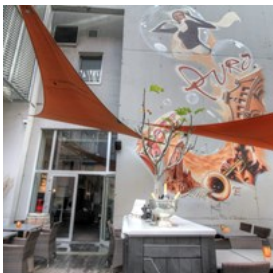
Foto: Olga Serjantu/unsplash.com

Adres: Ijzerenleen 35, Mechelen

Telefoon: +32 15 41 54 24

Internet: [www.lepainquotidien.com/be/nl/locations/Mechelen/Ijzerenleen-35](http://www.lepainquotidien.com/be/nl/locations/Mechelen/Ijzerenleen-35)

### Puro



In de oude kantoorgebouwen van de brouwerij Lamot, ontdek je het concept van Puro: een nieuwe eet- en drankcultuur met een pure keuken. In dit grote, stijlvolle en trendy eetcafé kan je 's morgens een heerlijk ontbijt nuttigen of ongecompliceerd genieten van een drankje of een snack.

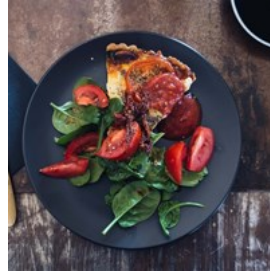
Foto: Puro Mechelen

Adres: Guldenstraat 20

Telefoon: +32 15 33 68 22

Internet: [www.puro-mechelen.be](http://www.puro-mechelen.be)

### Sister Bean



Twee zussen, Marijke en Sara, brachten de gezelligheid van Limburg mee naar Mechelen en gaven hun koffiebar een warme, huiselijke uitstraling. Het interieur is vintage en heeft een paar knusse hoekjes, waar je heerlijk rustig kan zitten koffiedrinken, taart eten en leuteren over de belangrijke en minder belangrijke dingen des levens. Vooral bekend zijn de kofficocktails, origineel geserveerd in echte cocktailglazen.

Foto: Melissa Walker Horn/unsplash.com

Adres: Vismarkt 26

Telefoon: +32 479 28 36 06

### Viavia Mechelen



Na Antwerpen, Brussel en Leuven heeft nu ook Mechelen haar eigen ViaVia Reiscafé. ViaVia Mechelen heeft een unieke locatie: het Molenhuis is een restant van het grootste watermolencomplex van de Nederlanden in de 15de eeuw. Het is dé ontmoetingsplaats bij uitstek voor iedereen die zich aangetrokken voelt tot de wereld in al zijn facetten: cultuur, natuur en lekker eten!

Foto: Visit Mechelen

Adres: Zandpoortvest z/n

Internet: [www.viaviacafe.com/nl/mechelen](http://www.viaviacafe.com/nl/mechelen)

## BARS EN NACHTLEVEN



Visit Mechelen - Layla Aerts

Mechelen is kleinschalig en gezellig. In de plaats van grote dancings en nightclubs zijn er een heel aantal cafés en bars waar er 's avonds ambiance is. Vaak met livemuziek, zeker in de zomermaanden. De meest gekende uitgaansbuurt is de Vismarkt. Hier zijn er een hoop cafés met een ontspannen sfeer voor alle leeftijden. De dynamiek van de Vismarkt straalt ook af naar de omliggende Korenmarkt, Onze-Lieve-Vrouwestraat, Begijnenstraat en Melaan. Studenten hebben dan weer hun vaste stek rond het station.

### 't Ankertje Aan De Dijle



't Ankertje aan de Dijle is een gezellig, bruin praatcafé in een 18de eeuws pand in late barok. Het café serveert alle bieren van Brouwerij Het Anker én verkoopt ze bovendien in een bierwinkel. Aan de muur hangen curiosa over bier en de Mechelse brouwerijen. De eerste maandag van de maand vindt er steeds een jazz-, groove- of bluesoptreden plaats.

Foto: Visit Mechelen / Layla Aerts

Adres: Vismarkt 20, Mechelen

Telefoon: +32 15 34 60 34

Email: ankertje@telenet.be

### Bar Popular



Bar Popular, gelegen op de hippe Vismarkt, is een bruine kroeg met een zuiders kantje. Zo serveren ze lekkere cocktails en een uitgebreid assortiment aan tapas. Maandelijks is er een dj-avond in een op en top zuiderse ambiance. De bar heeft ook een binnenkoer en een gezellige loungezaal op de eerste verdieping.

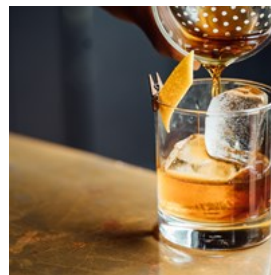
Foto: Visit Mechelen / Layla Aerts

Adres: Vismarkt 1-3

Telefoon: +32 486 13 91 65

Internet: [www.barpopular.be](http://www.barpopular.be)

### Barramundo Lounge



Barramundo is een begrip in Mechelen. Het is ongetwijfeld de hipste lounge-, cocktail- en champagnebar in de wijde omgeving. Je kan er ook kiezen uit 25 whisky's en 5 cognacsoorten. Op wekdagen hangt er een loungy sfeer, in het weekend wordt er house- en dancemuziek gedraaid. Een extra troef is het schitterend binnenterras mét aparte bar voor de zomerse dagen.

Foto: Adam Jaime/unsplash.com

Adres: Steenweg 2

Telefoon: +32 494 30 09 91

Internet: [www.barramundo-lounge.be](http://www.barramundo-lounge.be)

### Boesjkammeree



Boesjkammeree is een alternatief rockcafé aan het station van Mechelen, dat open is tot in de late uurtjes. Op donderdag, vrijdag en zaterdag spelen er dj's. Het café heeft ook een groot en gezellig zomerterras.

Foto: Meritt Thomas/unsplash.com

Adres: Koning Albertplein 10-11

Telefoon: +32 15 43 22 88

### D'hanekeef



D'Hanekeef is het oudste en ongetwijfeld het meest authentieke bruine café in de stad. Het gebouw was vroeger een opslagplaats voor hanenkorven voor hanengevechten. Je kan er kiezen uit ongeveer 35 verschillende biersoorten en 13 verschillende soorten whisky's.

Foto: Elevate/unsplash.com

Adres: Keizerstraat 8

Telefoon: +32 15 20 78 46

### De Gouden Vis



De gezellige bruine kroeg De Gouden Vis is ongetwijfeld het bekendste café van Mechelen. Het art-déco-interieur, de serre aan de waterkant en de cafébibliotheek dragen bij tot het unieke karakter van het café. Bovendien wordt het al 25 jaar door dezelfde eigenaar uitgebaut.

Foto: Stad Mechelen

Adres: Nauwstraat 7

Telefoon: +32 15 20 72 06

### De Pekton



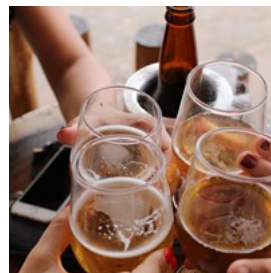
De Pekton is eigenlijk de naam van het zestiende-eeuwse gebouw aan de Lamotsite waarin het biercafé van Brouwerij Palm gevestigd is. Door het gebruik van de originele materialen en interieurelementen bij de reconstructie, verloor het gebouw haar historische waarde niet. Het café is zeven dagen op zeven open en serveert ook kleine regionale gerechten.

Foto: Visit Mechelen

Adres: Van Beethovenstraat z/n

Telefoon: +32 477 22 63 78

### Den Akker



Het grote, bruine café Den Akker is meer dan dertig jaar een begrip in Mechelen. Doordat het zo laat open is, is het een populaire verzamelplaats voor horecapersoneel na het werk. Tijdens de zomermaanden kan je tot rust komen op hun groot zomerterras aan de Dijle.

Foto: Giovanna Gomes/unsplash.com

Adres: Nauwstraat 6, Mechelen

Internet: [www.cafedewei.com](http://www.cafedewei.com)

### O'fiach's Irish Pub



In de O'Fiach's Irish Pub vind je alles wat je van een echte Ierse pub verwacht: vanzelfsprekend kan je er genieten van een typische Ierse Guinness of whisky, maar je kan er ook

Ierse muziek leren kennen tijdens live optredens.  
Quote van de eigenaar: "Het is niet omdat je een Guinness tapt, dat je ook een Ierse pub hebt.  
Nee, het moet in je hart zitten."

Foto: Aaron Doucett/unsplash.com  
Adres: Grote Markt 24  
Telefoon: +32 15 65 01 21  
Internet: [www.ofiachs.be](http://www.ofiachs.be)

## Unwined



Unwined is een kleine, gezellige wijnbar in de schaduw van de Mechelse Sint-Romboutstoren. Koen en Miriam delen er graag hun passie voor wijn met u en geven wijnadvis op maat. Natuurlijk kunt u hier ook terecht voor een glaasje bubbels en een bordje tapas. Kortom: bij Unwined komt u even helemaal tot rust.

Foto: Visit Mechelen  
Adres: Steenweg 22, 2800 Mechelen  
Telefoon: +32 15 41 81 85  
Internet: [www.unwined.be](http://www.unwined.be)  
Email: [info@unwined.be](mailto:info@unwined.be)

## WINKELN



Visit Mechelen

Vermijd de drukte en kom gezellig shoppen in Mechelen! Want winkelen in Mechelen, dat is winkelen in een prachtig historisch en architecturaal kader. De stad biedt je bovendien

een afwisselend aanbod aan grote ketens, leuke boetieks en talrijke speciaalzaken. En dat alles op wandelafstand van elkaar! Mechelen biedt voor elk wat wils: van trendy tot klassiek, van vintage tot hypermodern. De meeste winkels zijn geconcentreerd in de autoluwe driehoek Bruul - Ijzerenleen - Onze-Lieve-Vrouwestraat en de zijstraten. Daar vind je alvast enkele bekende ketens en boutiques, maar ook winkels met leuke snuisterijen.

## Bakkerij Matthys



Ambachtelijke bakkerij Matthys is al 20 jaar een begrip in Mechelen en staat voor lekkere producten die met veel zorg bereid zijn. Er wordt nog typisch Vlaams vloerbrood gebakken (op stenen vloer gebakken) en heerlijke ambachtelijke pistolets. Bovendien zijn alle ingrediënten, zoals kookpudding en desem, huisgemaakt. Bakkerij Matthys is een echt Mechels huis van traditie: bakker Willem Matthys is al de vierde bakkersgeneratie!

Dé specialiteit bij uitstek is het huisgebakken zandkoekje 'Mechels Torentje'. De stenen trots van Mechelen, de Sint-Romboutstoren, werd omgevormd tot een lekker knapperig koekje.

Foto: Visit Mechelen  
Adres: Sint-Katelijnestraat 59, 2800 Mechelen  
Telefoon: +32 15 20 29 34

### Chocolaterie Gauthier



In 1964 startte Edouard Gauthier een pralinezaak in Mechelen. Nog steeds is Gauthier een grote naam in Mechelen en omstreken. Alles wat in de winkel verkocht wordt, wordt ambachtelijk gemaakt, zonder bewaarmiddelen of -stoffen. Bovendien is Gauthier één van de weinige chocoladebewerkers in België die nog marsepein maakt met de originele amandelboom.

Foto: Visit Mechelen  
Adres: IJzerenleen 3, Mechelen  
Telefoon: +32 15 41 72 46  
Internet: [www.chocolaterie-gauthier.be](http://www.chocolaterie-gauthier.be)

### Huis Inge Goderis



Aan het begin van de jaren 1900 werd de oorspronkelijke winkel in de Lange Nieuwstraat te Mechelen opgericht door Maria Petit, de overgrootmoeder van huidig zaakvoerster Inge Goderis. Men kon er toen terecht voor ondermeer kruidenierswaren, breiwol en naaigaren. De zaak werd steeds van moeder op dochter doorgegeven en specialiseerde zich in de loop der jaren in alles wat met handwerken te maken heeft.

Foto: Visit Mechelen  
Adres: Onze-Lieve-Vrouwestraat 131-133, 2800 Mechelen  
Telefoon: +32 15 41 40 54  
Internet: [www.dehandwerkwinkel.be](http://www.dehandwerkwinkel.be)  
Email: [inge.goderis@gmail.com](mailto:inge.goderis@gmail.com)

### Milis-shoes



Schoenmakerij Milis bestaat sinds 1953 en werd opgericht door meester-schoenmaker Franciscus Milis. In 1983 nam Geert Milis de fakkel over. In 2002 werd de schoenmakerij volledig vernieuwd en uitgebreid. Milis-shoes biedt een uitgebreide collectie kwaliteitsherenschoenen van het merk Van Bommel.

Foto: Visit Mechelen  
Adres: Hoogstraat 29, 2800 Mechelen  
Telefoon: +32 15 41 31 45  
Internet: [www.milis-shoes.be](http://www.milis-shoes.be)  
Email: [info@milis-shoes.be](mailto:info@milis-shoes.be)

### Lenaerts Lederwaren



In 1870, vijf generaties geleden, begon Willem Lenaerts als ambachtsman in het begijnhof in Mechelen met zadelmakerij en met lederbewerking. De zaak ging over van vader op zoon en overleefde twee wereldoorlogen en een bombardement. De winkel verhuisde in 1904 naar de Bruul 77, waar de volgende generaties dankzij een uitstekende service na verkoop konden overleven tussen de opkomende ketens en filiaalzaken. Nu is Lenaerts een begrip geworden in de ruime regio rond Mechelen en is het gespecialiseerd in handtassen, rugzakken, valiezen, computertassen, paraplu's en kleine lederwaren.

Foto: Visit Mechelen  
Adres: Bruul 77, 2800 Mechelen  
Telefoon: +32 15 20 59 97  
Internet: [www.lenaerts.be](http://www.lenaerts.be)  
Email: [leo@lenaerts.be](mailto:leo@lenaerts.be)

### Simon Lévelt



Bij Simon Lévelt kan je kiezen uit 30 soorten koffie en meer dan 150 verschillende soorten thee. Dat lijkt veel, maar dankzij de deskundige hulp en de bijzondere theegeurpotjes kan je makkelijk je keuze maken. Veel van de producten zijn bovendien biologisch en fair trade. Simon Lévelt verkoopt ook een speciale Mechelse koffiemengeling, de Smaak van Mechelen, en een lekkere Mechelse thee, het Wonder van Mechelen. Dit is een thee met bergamot, oranjebloesem en lavendel.

Foto: Visit Mechelen  
Adres: Guldenstraat 1  
Telefoon: +32 15 42 43 20  
Internet: [www.simonlevelt.com](http://www.simonlevelt.com)

### ESSENTIËLE INFORMATIE



Valikdjan/shutterstock

### Brussels Airport (BRU)



Brussels Airport (BRU), de belangrijkste internationale luchthaven van België, ligt 12 kilometer ten noordoosten van Brussel en 20 kilometer van Mechelen. De meest

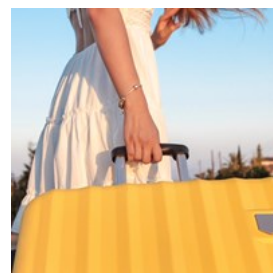
efficiënte verbinding is de rechtstreekse trein vanaf het ondergrondse station van de luchthaven (bereikbaar via liften/roltrappen vanuit de vertrekhal). De rit naar Mechelen duurt minder dan 20 minuten, met frequente vertrekken.

Voor wegtransport staan erkende taxi's, herkenbaar aan blauw-gele logo's en 'T'-nummerplaten, buiten de aankomsthal in de rij. Vaste tarieven naar Mechelen bedragen gemiddeld €50-60 voor de reis van 25 minuten. Budgetreizigers kunnen kiezen voor DeLijn-bussen (halte op niveau 0), hoewel routes naar Mechelen overstappen vereisen.

Degenen die internationaal doorreizen, vinden FlixBus-coaches op hetzelfde niveau, die grote Europese steden bedienen.

Foto: Guido Benedetto/shutterstock  
Adres: Luchthaven Brussel, Leopoldlaan, Zaventem  
Telefoon: +32 2 620 91 40  
Internet: [www.brusselsairport.be/nl/passengers](http://www.brusselsairport.be/nl/passengers)  
Meer informatie: Ook bekend als Luchthaven Zaventem, Luchthaven Brussel-Nationaal of Brussel-Nationale Luchthaven.

### Charleroi Airport (CRL)



Charleroi Airport, enigszins verwarrend Brussels South Charleroi Airport genaamd, is de op één na drukste luchthaven van België, met het merendeel van de vluchten uitgevoerd door Wizzair en Ryanair.

Verschillende buslijnen verbinden de luchthaven met Charleroi Centraal station. De rit duurt 20 minuten en de bussen rijden van 4:30 tot 23:30 uur.

De reis tussen Charleroi Airport en Mechelen duurt meestal minder dan 2 uur.

Foto: VadimNicolau/shutterstock

Adres: Aéroport de Charleroi Bruxelles-Sud, Charleroi, Wallonie

Telefoon: +32 902 02 490

Internet: [www.brussels-charleroi-airport.com/en](http://www.brussels-charleroi-airport.com/en)

### Internationale Luchthaven Antwerpen (ANR)



De Internationale Luchthaven Antwerpen biedt een gestroomlijnd alternatief voor grotere luchthavens, met ultra-efficiënte

doorlooptijden. Passagiers kunnen tot 20 minuten voor vertrek inchecken, terwijl aankomende reizigers de terminal doorgaans binnen 10 minuten na landing verlaten. De compacte indeling elimineert lange transfers tussen gates en vliegtuigen.

De meeste diensten zijn seizoensgebonden chartervluchten, uitgevoerd door Tui Fly. Grondverbindingen zijn eenvoudig: een combinatie van bus en trein bereikt Mechelen in minder dan 30 minuten.

Foto: Kingmaya Studio/shutterstock

Adres: Luchthavenlei, Antwerpen

Internet: [www.luchthaven-antwerpen.com](http://www.luchthaven-antwerpen.com)

### Paspoort & visum



Burgers van landen van de Europese Unie (EU) en de Europese Economische Ruimte (EER) hebben geen visum nodig om België binnen

te komen, alleen een geldig identiteitsbewijs. Veel andere landen, waaronder het Verenigd

Koninkrijk, de Verenigde Staten, Canada, de Verenigde Arabische Emiraten, Australië en Nieuw-Zeeland, profiteren van visumvrije toegang voor korte verblijven van maximaal 90 dagen binnen een periode van 180 dagen.

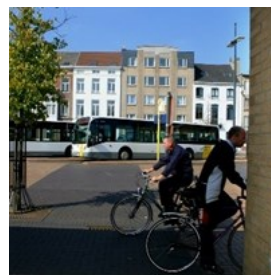
Bezoekers uit visumvrije landen moeten in het bezit zijn van een geldig paspoort en zullen, vanaf eind 2025, online een ETIAS (European Travel Information and Authorisation System) -machtiging moeten aanvragen vóór hun reis.

Voor degenen die een visum nodig hebben, zoals reizigers uit sommige Midden-Oosterse, Afrikaanse of Aziatische landen, moet vóór aankomst een Schengenvisum worden verkregen. Alle reizigers moeten ervoor zorgen dat hun paspoort nog minstens drie maanden geldig is na hun voorgenomen verblijf.

Foto: maramade/shutterstock

Internet: [https://home-affairs.ec.europa.eu/policies/schengen/visa-policy\\_en](https://home-affairs.ec.europa.eu/policies/schengen/visa-policy_en)

### Openbaar Transport



De afstand van de ene naar de andere kant van het centrum van Mechelen is ongeveer 1,5 kilometer, dus gemakkelijk te voet af te

leggen. Het duurt slechts 15 minuten van de rand tot het hart van de stad en u kunt onderweg van de stad genieten.

Er zijn verschillende plaatsen waar u een fiets kunt huren in Mechelen. Het is raadzaam om vooraf te controleren of de verhuurder fietsen beschikbaar heeft. Fietsen kosten ongeveer €10 per dag om te huren, maar de prijs varieert sterk per aanbieder.

Mechelen leent zich perfect voor korte busritten. Er zijn zelfs speciale goedkope tarieven voor korte ritten, een enkel ticket kost €3. Een dagticket, waarmee u onbeperkt met de bus kunt reizen, kost €9, en een 3-dagenpas is €18.

De Lijn exploiteert regionale en stadsbussen. Op de regionale lijnen vertrekken bussen ongeveer één keer per uur, op de stadslijnen meestal elke vijftien minuten. Er is een gereduceerde dienstregeling in het weekend en tijdens de schoolvakanties.

Het Centraal Station ligt op loopafstand van de Grote Markt, maar er rijden wel bussen tussen de twee locaties.

Foto: Visit Mechelen  
Internet: [www.delijn.be/en/gemeente/mechelen](http://www.delijn.be/en/gemeente/mechelen)

## Taxi



Taxi's zijn duur. Voor een korte afstand van 5 km betaal je al snel €10. Toch is de taxi nog steeds een goede aanvulling op het openbaar vervoer. Ook

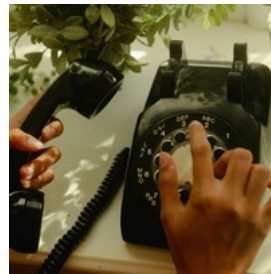
voor wie uitgaat en een glaasje drinkt is een taxi de ideale oplossing. In Mechelen is het via het TOV-biljet mogelijk om de bus en de taxi te combineren. Je krijgt dan €2 korting op de taxirit bij het tonen van je busbiljet. Let op, want niet alle taximaatschappijen aanvaarden het TOV-biljet.

Aan het station van Mechelen vind je een of meerdere taxi's op de vaste staanplaatsen vlakbij de stationsuitgang op het Koning Albertplein. Ook op andere plaatsen in de stad vind je vaste parkeerplaatsen voor taxi's, maar deze zijn niet altijd ingenomen. In dat geval bel je best een van

de Mechelse taximaatschappijen om een taxi te reserveren.

Foto: Visit Mechelen  
Internet: [visit.mechelen.be/per-taxi](http://visit.mechelen.be/per-taxi)

## Telefoon



Landnummer: +32  
Netnummer: 015

Foto: Wesley Hilario/unsplash

## Elektriciteit



In België zijn stopcontacten van type C en E de officiële standaarden. De elektrische stekkers zijn compatibel met een type

F-stekker met twee ronde pinnen. De standaardspanning is 230 Volt en de frequentie is 50 Hz.

Foto: mk. s/unsplash

**Aantal inwoners**  
81 000

**Valuta**  
Euro, €1 = 100 cents

**Openingstijden**  
De meeste winkels zijn open van maandag tot zaterdag 10u00-18u00

**Internet**  
[www.visitmechelen.be](http://www.visitmechelen.be)

**Kranten**  
De Gazet van Antwerpen  
Het Nieuwsblad  
De Standaard  
De Morgen  
Het Laatste Nieuws

**Alarmnummers**  
112

**Toeristeninformatie**

Toerisme en UiT in Mechelen  
Vleeshouwersstraat 6  
2800 Mechelen  
T +32 15 29 76 54  
E [visit@mechelen.be](mailto:visit@mechelen.be)

**Winterseizoen**

1 november - 31 maart  
maandag-zaterdag: 10u00-16u00  
zon- en feestdagen: 12u30-16u00

**Zomerseizoen**

1 april - 31 oktober  
maandag-vrijdag: 10u00-17u00  
zaterdag: 10u00-16u00  
zon- en feestdagen: 12u30-16u00

