



シドニー

以下との協力 Destination NSW

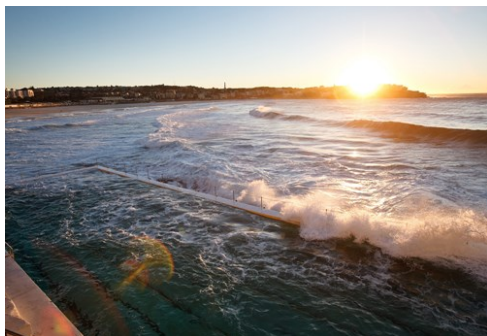
写真 : : Ethan Rohloff; Destination NSW



Hamilton Lund; Destination NSW



Steve Back; Destination NSW



James Horan; Destination NSW

シドニーは、オーストラリアで最も有名な都市で、壮麗なシドニー・オペラハウス、鉄のアーチが印象的なシドニー・ハーバーブリッジ、光り輝く水路とボンダイ・ビーチの白い砂浜がお迎えます。そんな華やかな表情の下には、見どころが幾重にも折り重なっています。この美しいコスモポリタンな街は、多様な文化と遺産、そして芸術とスポーツに対する情熱にあふれています。穏やかな気候のシドニーは年間を通して快適で、フレンドリーでカジュアルな雰囲気を持つ、何度も訪れたくなる街です。

Featured



マンリー・フェリー / Manly Ferry
別名「ハーバーシティ」と呼ばれるシドニーでは水上交通が発達し



ロックス / The Rocks
シドニー・ハーバー・ブリッジ (Sydney Harbour Bridge) のたもとに佇むロックス。



シドニー・ハーバーブリッジ / Sydney Har...
「コートハンガー」の愛称で親しまれるハーバーブリッジは、600



シドニー博物館 / Museum of Sydney
シドニー市街の中心、サーキュラー・キー (Circular Quay)

おすすめ



シドニー・オペラハウス / The Sydney O...
シドニー・ハーバー (Sydney Harbour)



ブリッジクライム / BridgeClimb
シドニーで一番エキサイティングな体験といえば、シドニー・ハーバーブリッジの頂上に登るツアー



シドニー・ハーバー・クルーズ / Sydney Ha...
雄大なハーバーは、シドニーの魅力のひとつです。

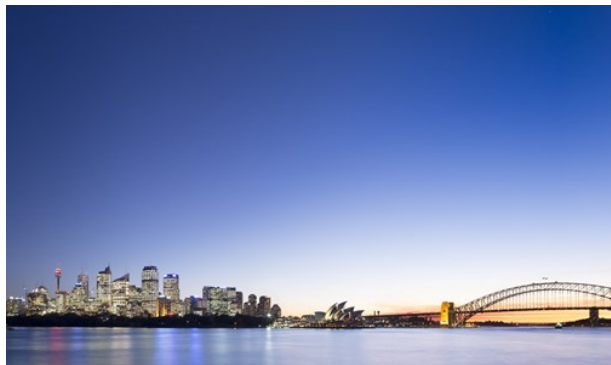


シーライフ・シドニー水族館 / SEA LIFE S...
ダーリング・ハーバー (Darling Harbour)



タロンガ動物園 / Taronga Zoo
タロンガ動物園にはバスでもアクセスできますが、サーキュラー・キー (Circular Quay)

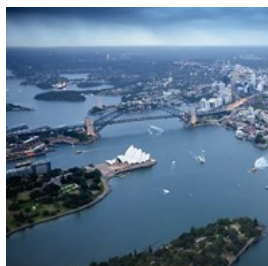
シテイ



Steve Back; Destination NSW

世界的に有名なボンダイ・ビーチ (Bondi Beach) などの美しいビーチ、近代的な街並みに佇む歴史的建造物、アワード受賞歴を誇るレストラン。オーストラリア最大の都市、シドニーは活気あふれる文化で知られています。素晴らしい景観のシドニー・ハーバー、閑静なロイヤル・ボタニック・ガーデン (Royal Botanic Gardens) など、この街には魅力がいっぱい。シドニーなら、アドベンチャーに満ちた休日からロマンチックなハネムーン、楽しい家族旅行まで、思い思いのバケーションを実現できます。

シドニー・ハーバー/ Sydney Harbour



フェリーやヨット、大型船が青い海を切り裂いて進む、活気あふれるシドニー・ハーバーは、世界で最も美しい自然のハーバーとして知られています。アボリジニーの人々は、5 万年以上前からシドニー・ハーバーと深い関わりを持っています。もちろん海上交通が盛んで、サーキュラー・キー (Circular Quay) のフェリーを利用すれば、マンリー (Manly) やワトソンズ・ベイ (Watsons Bay) まで簡単に足を伸ばせて便利。キーとダーリング・ハーバー (Darling Harbour)

からは、クルーズが出ています。ハーバー周辺の森まで足を伸ばして、散歩を楽しむこともできます。

写真: : Hamilton Lund - Destination NSW

インターネット: www.sydney.com/destinations/sydney/sydney-city/sydney-harbour

お勧めのアトラクション



Steve Back; Destination NSW

シドニーではオーストラリアならではのユニークな体験ができます。豪勢なハーバークルーズに、シドニー・ハーバークリッジの頂上を歩く迫力ツアー、ボンダイ・ビーチでの保養、世界遺産に登録されたシドニー・オペラハウスでの世界一流の演劇、ホエールウォッチングやコアラとの触れ合いなど、多彩なアトラクションからお選びください。

シドニー・オペラハウス/ The Sydney Opera House



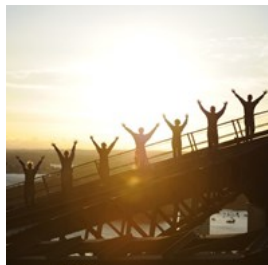
シドニー・ハーバー (Sydney Harbour) の空に美しいシルエットを描くオペラハウス。世界遺産の報告書で「20

世紀のみならず、人類史上まれに見る傑作」と讃えられ、毎年全世界から数多くの観光客を呼び寄せています。ガイド付きツアーや観劇を楽しんだ後は、ハーバー周辺を散歩するのもオススメ。オペラハウスから数分の場所にはオペラ・バー (Opera Bar) と有名なベネロング・レストラン

(Benelong Restaurant) があり、美しいサンセットと料理を満喫できます。

写真: : Sydney Opera House/Destination NSW
所在地: Benelong Point, Sydney, NSW 2000
公共交通機関: フェリーやバス、電車でサーキュラー・キーまでアクセス
電話: +61 2 9250 7250 (ガイド付きツアー予約)、+61 2 9250 7777 (チケット購入)
インターネット:
www.sydney.com/things-to-do/tours/sydney-opera-house-tours
詳細情報: www.sydneyoperahouse.com

ブリッジクライム/ BridgeClimb



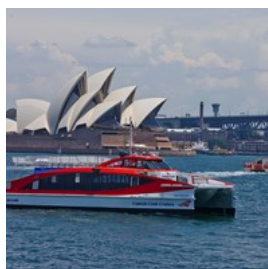
シドニーで一番エキサイティングな体験といえば、シドニー・ハーバーブリッジの頂上に登るツアー、ブリッジクライム。134 m

の高さから眼下に広がる絶景は、他では味わうことができません。

シドニー・ハーバーに架かるこの橋は、世界最大級の鉄のアーチ橋で、市街と港、水路が織りなす素晴らしいパノラマビューが楽しめます。

写真: : BridgeClimb Sydney/Destination NSW
所在地: 3 Cumberland Street, The Rocks, NSW 2000
電話: +61 2 8274 7777 (チケット購入)
インターネット: www.sydney.com/destinations/sydney/sydney-city/sydney-harbour/sydney-bridge-climb
詳細情報: ブリッジクライムのチェックインカウンターとシドニー・ハーバーブリッジ・ビジターセンターは同じ所在地にあります。

シドニー・ハーバー・クルーズ/ Sydney Harbour Cruise



雄大なハーバーは、シドニーの魅力のひとつです。

景色を楽しむのであれば、クルーズに参加して世界でも最も美しいハーバーのひとつを満喫してく

ださい。

ここから有名キャプテン・クックのクルーズ(ランチ/ディナー)をはじめとする、多数のクルーズが出航しています。サーキュラー・キーからの定期便やザ・ロックスからの大型帆船、ダーリング・ハーバーからのホエール・ウォッチング・クルーズ、ローズ・ベイからのカタマランツアーなど、さまざまな船旅が楽しめます。

写真: : Captain Cook Cruises/Destination NSW
所在地: Circular Quay, Darling Harbour, Rose Bay
インターネット: www.sydney.com/destinations/sydney/sydney-city/sydney-harbour/tours

シーライフ・シドニー水族館/ SEA LIFE Sydney Aquarium



ダーリング・ハーバー(Darling Harbour)にあるシーライフ・シドニー水族館は、600万リットルの水槽で650種以上、約1万2000

匹もの海洋生物が飼育されている世界でも指折りの水族館です。世界で鑑賞できるわずか5匹のジュゴンのうち2匹がいます。珍しいエイを集めたトロピカル・ベイ・オブ・レイズ(Tropical Bay of Rays)、潮溜まりの生態系を見学できるディスカバリー・ロックプール(Discovery Rockpool)、マングローブが茂るマングローブ・スワンプ(Mangrove Swamps)、色とりどりの熱帯魚が戯れるサウスコーストの難破船(South Coast Shipwreck)、愛らしいジュゴンに会えるジュゴン・アイランド(Dugong Island)、悠々と泳ぐサメを上下から見れるシャーク・ウォーク(Shark Walk)とシャーク・バレー(Shark Valley)など、多彩なゾーンに分かれています。

写真: : SEA LIFE Sydney Aquarium/Destination NSW
所在地: Aquarium Wharf, Darling Harbour, NSW 2000
営業時間: 09:30 ~ 19:00 (毎日)
電話: 1800 199 657
インターネット: www.sydney.com/destinations/sydney/sydney-city/darling-harbour/attractions/sea-life-sydney-aquarium

タロンガ動物園/ Taronga Zoo



タロンガ動物園にはバスでもアクセスできますが、サーキュラー・キー(Circular Quay) からフェリーに乗るのがオススメ。

雄大なハーバーを望む名高い動物園で、4,000を超える動物が飼育されています。園内にはカンガルー、コアラ、カモノハシ、ウォンバット、ワラビー、エミュー、クロコダイルといったオーストラリアを代表する動物はもちろん、ゴリラやトラ、ユキヒョウ、クマ、チンパンジー、キリン、シマウマ、ゾウもあり、家族みんなで楽しめます。鳥やアシカによる楽しいショーもお見逃しなく。

写真 : : Taronga Zoo/Destination NSW

所在地:: Bradleys Head Road, Mosman, NSW 2088

公共交通機関: サーキュラー・キーからタロンガ動物園までフェリーを利用

営業時間: 09:30 開館(毎日)。冬季の閉園時間は異なります。

電話: +61 2 9969 2777

インターネット: www.sydney.com/destinations/sydney/sydney-north/mosman/attractions/taronga-zoo

ワイルドライフ・シドニーズー/WILD LIFE Sydney Zoo



都会の中心にありながら、オーストラリア独自の生息環境を再現した動物園で、かわいい動物からちょっと恐ろしい爬虫類まで、オーストラリアのユニークな動物たちに出会えます。世界最大級といわれるクロコダイルのレックス、カンガルー、ワラビー、エミュー、ぬいぐるみのようなコアラ、美しい蝶など多数の動物が暮らしており、飼育員によるトークセッションも毎日開催されています。レックス・オン・ザ・ワイルド・フライト (Rex

on the WILD Flight)

ジップラインで空中散歩も楽しめます。

写真 : : Merlin Entertainment Group/Destination NSW

所在地:: Aquarium Wharf, Darling Harbour, NSW 2000

営業時間: 09:00 ~ 18:00 (毎日)、最終入園は17:00。

電話: +61 2 9333 9288

インターネット: www.sydney.com/destinations/sydney/sydney-city/darling-harbour/attractions/wild-life-sydney-zoo

ニューサウスウェールズ州立美術館/ Art Gallery of New South Wales



ニューサウスウェールズ州立美術館は1871年に設立され、国内外の現代美術を中心に充実した収蔵品を所蔵しています。

館内は明るく広々としており、特に植民地時代のオーストラリア芸術とヨーロッパの古典的名作を展示したグランドコートと、アボリジニやトレス諸島民のアート作品やアジアの美術品を揃えたギャラリーは見ごたえ抜群です。日本語、中国語(標準中国語と広東語)、韓国語によるガイド付きツアーも実施されています。

写真 : : Ken Leanfore/Destination NSW

所在地:: Art Gallery Road, The Domain, Sydney, NSW 2000

公共交通機関: セント・ジェームス(St James) 駅またはマーチン・プレース(Martin Place) 駅まで電車を利用

営業時間: 10:00 ~ 17:00 (毎日)、クリスマスとグッドフライデーは休館。毎週水曜日は22:00まで開館。

電話: 1800 679 278

チケット: ギャラリーは無料ですが、特別展示はチケットの購入が必要です。

インターネット: www.sydney.com/destinations/sydney/sydney-city/city-centre/attractions/art-gallery-new-south-wales

シドニー現代美術館(Museum of Contemporary Art Australia (MCA))



シドニー・ハーバーの端にあるMCAは、オーストラリアのみならず世界の現代アートを集めた美術館です。歴史的なロックス

(Rocks) 地区にあり、館内では年間を通じて途切れることなくさまざまな展示やイベントが開催されています。有名アーティストの展示から、絵画や彫刻、ニューメディアなどあらゆる分野の新鋭アーティストの個展まで、訪れる人を刺激する空間です。屋上のカフェからは、ハーバーを眺めることができます。

写真: : Destination NSW

所在地: 140 George Street, The Rocks, NSW 2000

公共交通機関: フェリー、電車、バスでサーキュラー・キーまでアクセス

営業時間: 10:00 開館(毎日) クリスマスは休業。

電話: +61 2 9245 2400

インターネット: www.sydney.com/destinations/sydney/sydney-city/the-rocks/attractions/museum-contemporary-art-australia-ca

シドニータワー・アイ/Sydney Tower Eye



シドニーで最も高い展望台で、太陽に輝くシドニー・ハーバーと高層ビル群、白い砂浜、壮大な水平線、そして彼方に佇む世界遺産のブルーマウンテンズの間並みと、360

度のパノラマビューを楽しめます。

絶景とスリルを味わいたいという人は、チケットをアップグレードしてスカイウォークに挑戦することも。展望デッキの上にあるガラス張りプラットフォームを歩くツアーで、高さはなんと地上268 m。シドニー・ハーバーブリッジの2倍に相当します。

写真: : Sydney Tower Eye/Destination NSW

所在地: 100 Market Street, Sydney, NSW 2000

電話: +61 2 9333 9222

インターネット: www.sydney.com/destinations/sydney/sydney-city/city-centre/attractions/sydney-tower-eye

詳細情報: シティ

シドニー・ハーバー大型帆船クルーズ/ Sydney Harbour Tall Ships



シドニーに最初の移民船団が入港したのは1788

年のこと。当時の帆船を復元したトールシップに乗り込み、船乗りとともに航海時代気分で行くクルーズを楽しみませんか。のんびり船旅を満喫するだけでなく、実際に帆を揚げたり、舵を廻して船を操縦することもできます。素晴らしいハーバーの景観を満喫できる、エキサイティングな「マスト登り」もぜひ体験してください。

写真: : Sydney Harbour Tall Ships/Destination NSW

所在地: Kiosk 3, Wharf 5, Circular Quay, NSW 2000

公共交通機関: Start at Campbell's Cove, The Rocks、サーキュラー・キー・ターミナルの近く。

インターネット:

www.sydney.com/things-to-do/tours/sydney-harbour-tall-ships

ルナ・パーク/ Luna Park



ルナ・パークはシドニー・ハーバーの端にあるアミューズメント・パークです。元は1930

年代に建てられた小さな遊園地で、観覧車や列車、木製の滑り台、スペースシャトル型の乗り物、ジェットコースターなどの絶叫マシンもあり、家族連れに人気があります。ピエロのショーやぬいぐるみなどの景品が当たるミニゲームを思う存分楽しみ、お腹が空いたら定番のホットドッグや綿アメ、フィッシュ&チップスを片手に一休み。

小さいながらも州の文化遺産にも登録されているランドマーク的な存在です。

写真: : Luna Park Sydney/Destination NSW
所在地: 1 Olympic Drive, Milsons Point, NSW 2061
公共交通機関: サーキュラー・キー(Circular Quay) からミルソンス・ポイント(Milsons Point) までフェリーを利用
営業時間: 開園時間は日によって異なるためウェブサイトでご確認ください
電話: +61 2 9922 6644
インターネット: www.sydney.com/destinations/sydney/sydney-north/surrounds/attractions/luna-park-sydney

シドニー・フィッシュ・マーケット/ Sydney Fish Market



ピアumont(Pyrmont)にあるシドニー・フィッシュ・マーケットは、世界最大規模を誇る魚市場。毎朝5時半、市場には2,700

もの木箱が並び、多くの業者が新鮮な魚介類を競り落としていきます。一般向けのお店も充実しており、バーベキュー用のシーフードを買い求めたり、海を見ながらランチを楽しむのもオススメ。市場の舞台裏を見学できるツアーや地元の人気シェフによるシーフードを使ったクッキングクラスも開催されています。

写真: : James Horan/Destination NSW
所在地: Bank Street, Pyrmont, NSW 2009
公共交通機関: フィッシュ・マーケットまでライトレールを利用
営業時間: 07:00 ~ 16:00 (毎日)、クリスマスは休業。
電話: +61 2 9004 1100
インターネット: www.sydney.com/destinations/sydney/sydney-city/pyrmont/food-and-drink/sydney-fish-market

マダム・タッソー・シドニー/ Madame Tussauds Sydney



レディ・ガガ、レオナルド・ディカプリオ、ジャスティン・ビーバー、カイリー・ミノグ、マイケル・ハッチェンス、ジミー・

バーンズ、マーク・ウェバー、ニコール・キッドマン、ブラッド・ピット、アンジェリーナ・ジョリーなど、世界的大スターからオーストラリアを代表する著名人まで、75

体以上の蠟人形が展示されています。音楽にスポーツ、文化、映画と各界のスターと一緒にレッドカーペットを歩き、記念撮影。普段会えないセレブと触れ合えるのは、マダム・タッソーならではの楽しみです。

写真: : Madame Tussauds Sydney/Destination NSW
所在地: Aquarium Wharf, Darling Harbour, NSW 2000
営業時間: 09:30 開館(毎日)。
電話: +61 2 9333 9240
インターネット: www.sydney.com/destinations/sydney/sydney-city/darling-harbour/attractions/madame-tussauds-sydney

街の見どころ



Destination NSW

魅力的な国立公園から静かな庭園から、興味をそそる美術館や美しいビーチまで、シドニーは訪れる人を常に惹きつけてやみません。世界一流のアトラクションや、シドニー・ハーバーでのフェリーを楽しむことができます。多くのアクティビティは無料で楽しめるため、歩きやすい靴を履いて地図と交通費(1

枚でバス、電車、フェリーに乗れる Opal
スマートカードも購入できます)
を持ったら、さあ出かけましょう。
シドニーならではの見どころをご紹介します。

シドニー・ハーバブリッジ/ Sydney Harbour Bridge



「コートハンガー」の愛称
で親しまれるハーバブリ
ッジは、600 万本もの鉄製
のリベットが使われている
最上部の高さが134 m

もあるアーチ橋で、鉄道、自転車、車道、バス、
歩道が走るシドニーを代表する建造物です。遠く
から眺めるのも壮観ですが、実際に歩いて渡って
みると湾内の景色やオペラハウスを上から眺める
ことができ、楽しみ倍増。通勤に歩いている人も
多く見られます。橋の頂上まで登るエキサイティ
ングなツアー、ブリッジクライム (BridgeClimb)
も外せません。

写真 : : Rodrigo Dawson - Destination NSW
公共交通機関: 電車、フェリー、バスでサーキュラー・キーま
でアクセス
インターネット: www.sydney.com/destinations/sydney/sydney-city/sydney-harbour/sydney-harbour-bridge

ロックス/ The Rocks



シドニー・ハーバブリ
ッジ(Sydney Harbour
Bridge) のたもとに佇むロ
ックス。

砂岩の石畳が続く小道には、労働者が住んでいた
コテージやエレガントなテラス、シドニー最古の
パブなどが並んでいます。そんなレトロな雰囲気
が人気を呼び、現在ではシドニーを代表する観光
スポットに変身。個性的な週末のマーケットや劇
場、カフェ、バーをはじめ、高級ホテルやレスト
ランもあり、散策にぴったりです。

写真 : : James Horan - Destination NSW
所在地: The Rocks, NSW 2000
公共交通機関: 電車、フェリー、バスでサーキュラー・キーま
でアクセス
インターネット:
www.sydney.com/destinations/sydney/sydney-city/the-rocks

マンリー・フェリー/ Manly Ferry



別名「ハーバーシティ」と
呼ばれるシドニーでは水上
交通が発達しており、シド
ニー・フェリー(Sydney
Ferries)

が市民の足となっています。マンリー・フェリー
でマンリー岬まで行き、コルソ ()
からマンリー・ビーチ (Manly Beach)
まで散策するのはいかがですか。ここは、1964
年に世界で最初のサーフィンの世界選手権が開催
された場所です。マンリー・ビーチでサーフィン
に挑戦したり、フェアリー・パウアー (Fairy
Bower) でサイクリング、シェリー・ビーチ
(Shelly Beach) でピクニックを楽しんだり、こ
のエリアはアクティビティが満載。
締めくくりに、マンリー・ワーフ (Manly Wharf)
周辺でディナーを楽しんでからシティに戻るのが
定番です。

写真 : : Keith McInnes - Destination NSW
所在地: Wharf 3, Circular Quay, NSW 2000
公共交通機関: サーキュラー・キーの3 番埠頭から
インターネット:
www.sydney.com/destinations/sydney/transport/sydney-ferries

ロイヤル・ボタニック・ガーデン(Royal Botanic Gardens)



シドニーの30 ヘクタール
の広大な敷地に豊かな緑が
生い茂るこの植物園は、ま
さに都会のオアシス。シド
ニー・オペラハウス

(Sydney Opera House) からウールームール
(Woollomooloo) にかけて、ファーム湾を取り囲

むように広がっており、オーストラリア特有の花や木々、世界各地の植物を見ることができます。植物園を通って岬の先端にある、州の初代総監であるマッコリー氏が夫人のエリザベスのために作らせたと言われる岩のベンチ「ミセス・マッコリーズ・チェア」にも、ぜひ足を伸ばしてみましょう。まさにシドニーと言うべき、素晴らしい絶景が楽しめます。

写真: : Royal Botanic Garden/Destination NSW
所在地: Mrs Macquaries Road, Sydney, NSW 2000
公共交通機関: 電車、バス、フェリーでサーキュラー・キーまでアクセス マーチン・プレース(Martin Place) 駅まで電車を利用
電話: +61 2 9231 8111
インターネット: www.sydney.com/destinations/sydney/sydney-city/city-centre/attractions/royal-botanic-gardens-and-the-domain
詳細情報: シティセンター

ボンダイ・トゥー・クージー・コースタルウォーク/ Bondi to Coogee Coastal Walk



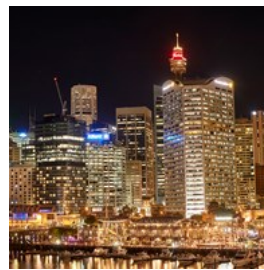
海岸線の絶景を楽しみたいなら、ボンダイ・ビーチ(Bondi Beach)とクージー・ビーチ(Coogee Beach)

をつなぐコースタルウォークが外せません。断崖に沿って伸びるトレイルで、海に目をやると5月から11月の間はホエール・ウォッチングを楽しめます。また、10月から11月にかけては海辺の彫刻展「スカルプチャー・バイ・ザ・シー(Sculpture by the Sea)」の舞台となり、年間を通じて、青い空と海をバックにサーファーたちを目にします。マークス・パーク(Mark's Park)はアボリジニの彫刻、タマラマ(Tamarama)はサーファー憧れのビッグウェーブ、クロベリー(Clovelly)とゴードンズ・ベイ(Gordon's Bay)はシュノーケリングを楽しめる洞窟、そしてクージー・ビーチ(Coogee Beach)は白い砂浜と、さまざまな見どころがあり、何度訪れても飽きることはありません。可愛らしいカフェが並ぶブロンテ(Bronte)でラン

チやコーヒーブレイクをとったら、オーシャンプールに飛び込んで火照った身体を冷やしましょう。

写真: : Destination NSW
所在地: Marks Park, Tamarama, NSW 2026
公共交通機関: 市バス333番(ボンダイ・ビーチ行き)、315番(クージー・ビーチ行き)
インターネット: www.sydney.com/things-to-do/nature-and-parks/walks/bondi-to-coogee-coastal-walk

ダーリング・ハーバー/ Darling Harbour



シドニーのタウンホール(Town Hall)から徒歩10分。活気あふれるダーリング・ハーバーは、

レストランやバー、ショップ、エンターテインメント施設が集まった観光スポットで、「シドニーのお台場」のような存在です。一年を通じてイベントが開催されており、近くにはチャイニーズ・ガーデン(Chinese Garden of Friendship)もあります。

動物園、水族館、海事博物館もあります。コックルベイ・ワフ(Cockle Bay Wharf)とキング・ストリート・ワフ(King Street Wharf)には、オシャレなワインバーやビストロ、ナイトクラブが並んでおり、地元で人気を集めています。

写真: : James Horan - Destination NSW
所在地: Darling Harbour, NSW 2000
電話: +61 2 9240 8500
インターネット: www.darlingharbour.com

チャイニーズ・ガーデン・オブ・フレンドシップ/ Chinese Garden of Friendship



賑やかなシティから一歩足を踏み入れると、そこは別世界。

チャイナタウンの近くにある本格的な広東式庭園で、滝や柳の木、橋、錦鯉が泳ぐ蓮池などが絶妙なバランスで配置されています。池を囲むように回廊が巡らされており、四阿から眺める景色は静寂そのもの。ジャスミンティを楽しめる茶屋もあります。

写真: : Manny Moreno/unsplash

所在地: 1 Exhibition Place, Darling Harbour, NSW 2000

営業時間: 09:30 ~ 17:00 (毎日)

電話: + 61 2 9240 8888

インターネット: www.sydney.com/destinations/sydney/sydney-city/darling-harbour/attractions/chinese-garden-of-friendship

キングス・クロス/ Kings Cross



キングス・クロスは多様性に満ちており、旅行者の増城として、スタイリッシュなレストラン、魅惑的なバーやカフェが立ち並び、さまざまな職業の地域住民が集う場所です。

ダーリングハースト・ロード (Darlinghurst Road) では、有名人やキングス・クロスの名所を示す銅製の額が通りに埋め込まれています。

フィッツロイ・ガーデンズ (Fitzroy Gardens) には、巨大なタンポポのように流れるエル・アラメイン・メモリアル・ファウンテンがあります。

ナイトクラブの他に、SBW ステイブルズ (SBW Stables) などの劇場もあります。キングス・クロスは、コカ・コーラの巨大看板と最新ファッションに身を包んだ若者たちが目印です。

写真: : Anna Kucera - Destination NSW

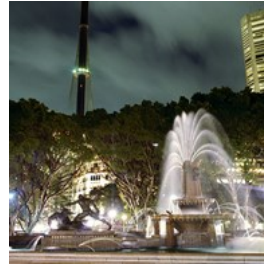
所在地: William Street x Darlinghurst Road, Sydney, NSW 2000

公共交通機関: タウンホール(Town Hall) 駅からキングスクロス (Kings Cross) 駅まで電車

インターネット:

www.sydney.com/destinations/sydney/sydney-city/kings-cross

ハイド・パーク/ Hyde Park



シドニーの中心部にある国内最古の公園で、16ヘクタールの美しい庭が広がっています。約580

本の大木が植えられた公園内にはオブジェや記念碑、噴水などが点在しており、平日は市内で働く人たちの格好のランチスポットに。また毎年10月にはオーストラリア最大のフードフェスティバル「グッド・フード・マンス (Good Food Month)」の人気イベント「ナイト・ヌードル・マーケット (Night Noodle Markets)」が開催されるなど、多彩なイベントを楽しめます。パーク・ストリート (Park Street) で分けられた北側には美しいアーチボルド噴水があり、古代神話をモチーフにした銅像とイチジクの木が立ち並ぶ美しい通りがあります。南側にはアンザック戦争記念碑とリフレクティングプールがあります。

写真: : Robert Billington - Destination NSW

所在地: Elizabeth Street, Sydney, NSW 2000

公共交通機関: セント・ジェームス(St James) 駅またはマーチン・プレース(Martin Place) 駅まで電車を利用

営業時間: 常時利用可

インターネット: www.sydney.com/destinations/sydney/sydney-city/city-centre/attractions/hyde-park

オーストラリア博物館/ Australian Museum



1827

年に設立された国内最古の博物館で、自然史および先住民俗学の研究と充実したコミュニティプログラム、マルチメディアを駆使した斬新な展示デザインで国際的に高い評価を得ています。自然科学から歴史、文化まで収蔵品のジャンルも幅広く、先住民の暮らしやオーストラリア固有の動物について楽しく学ぶことができます。中でも一番人

気は、常設の恐竜コーナー。迫力あるスケルトンを見学しながら、恐竜の謎を探っていきましょう。

写真 : : Stuart Humphries/Destination NSW
所在地: 6 College Street, Sydney, NSW 2000
公共交通機関: ミュージアム(Museum) 駅まで電車を利用
営業時間: 09:30 ~ 17:00 (毎日)、クリスマスは休館
電話: +61 2 9320 6000
インターネット: www.sydney.com/destinations/sydney/sydney-city/city-centre/attractions/australian-museum

センテニアル・パークランド/ Centennial Parklands



中心部からバスに短時間乗ると、センテニアル・パークランドの美しい庭園が見えてきます。エンターテイメントとして、18

ホールのゴルフ場、競技場、テニスコート、乗馬施設、映画の撮影に使われるフォックス・スタジオ (Fox Studios) があります。

センテニアル・パークランドの3つの公園、センテニアル・パーク (Centennial Park)、クイーンズ・パーク (Queens Park)、ムーア・パーク (Moore Park) には、およそ 15,000 本の樹木が生育しています。静かな池のそばの1本の木の下でピクニックをどうぞ。センテニアル・パークにはカフェとレストランがあり、ムーア・パークでは水曜日と土曜日に EQ ビレッジ・マーケット (EQ Village Markets) が開かれます。

写真 : : Destination NSW
所在地: Oxford Street, Centennial Park, 2021
公共交通機関: バス
電話: + 61 2 9339 6699
インターネット: www.sydney.com/destinations/sydney/inner-sydney/attractions/centennial-parklands

コッカトゥー島/ Cockatoo Island



サーキュラー・キーからフェリーですぐのシドニー湾に浮かぶ最大の島。元々は囚人の収容所でしたが、その後造船業で栄え、オーストラリアの歴史において重要な役割を果たすことになり、現在では世界遺産に登録されています。現在も刑務所として使用されていた建物や造船所跡が残っており、オーディオガイドをレンタルすれば、自分のペースでゆっくり見学できます。また、コッカトゥー島はこの近辺では唯一宿泊できる島でもあります。キャビンとキャンプ場があり、『ロンリープラネット』により「世界で最も興味深い場所にあるキャンプ場」と紹介されました。

写真 : : Cockatoo Island/Destination NSW
所在地: Cockatoo Island, Sydney Harbour, NSW 2000
公共交通機関: サーキュラー・キー(Circular Quay) からコッカトゥー島までフェリーを利用
営業時間: 毎日(入場無料)
電話: +61 2 8969 2100
インターネット: www.sydney.com/destinations/sydney/sydney-city/sydney-harbour/attractions/cockatoo-island

シドニー博物館/ Museum of Sydney



シドニー市街の中心、サーキュラー・キー(Circular Quay)

から徒歩数分。オーストラリアで最初の総督官邸の跡地に建つシドニー博物館は、激動の植民地時代など、この地の歴史を現代に伝えています。シドニー湾へ最初に入港した船の模型など想像力を刺激するインタラクティブな展示が好評で、最初の総督、アーサー・フィリップ (Arthur Phillip) が「世界でもっとも美しいハーバー」と記した、

ヨーロッパからの入植者たちが目にしたかつてのシドニーを垣間見ることができます。

写真: : Doug Riley - Sydney Living Museums/Destination NSW

所在地: Phillip Street x Bridge Streets, Sydney, NSW 2000

公共交通機関: フェリーやバス、電車でサーキュラー・キーまでアクセス

営業時間: 09:30 ~ 17:00 (毎日)、クリスマスとグッドフライデーは休館。

電話: +61 2 9251 5988

インターネット: www.sydney.com/destinations/sydney/sydney-city/city-centre/attractions/museum-of-sydney

ビーチライフ



Hamilton Lund; Destination NSW

世界有数のビーチ天国、シドニー。温暖な気候に恵まれたこの街では、1年を通じてビーチライフを満喫できます。ボンダイ・ビーチでサーフィンやポディーサーフィンを楽しみ、静かなビーチでのんびり過ごした後は、静かなオーシャンプールやハーバーの入江で泳いだり、広大な太平洋を望むのレストランで美味しい料理に舌鼓。美しいハーバーときらびやかなビーチに囲まれたシドニーは、誰もが満足できる魅力がいっぱいです。

サーフビーチ



数多くのサーフビーチが点在するシドニー。初心

者向けの小さな波から上級者向けのビッグウェーブまで、あらゆるレベルに合ったビーチを見つけることができます。シドニー北部のマンリー (Manly) とノース・ナラビーン (North Narrabeen)、シドニー南部のクロヌラ (Cronulla) とマルーブラ (Maroubra) の4つのビーチは、国立サーフィン特区に指定されています。

写真: : Mikala Wilbow - Let's Go Surfing Bondi

Beach/Destination NSW

インターネット: www.sydney.com/things-to-do/beach-lifestyle/sydney-surf-beaches

サーフスクール



シドニー各所のサーフビーチには

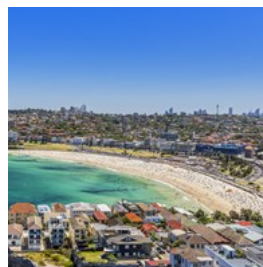
公認サーフスクールが併設されているところが多く、初心者でも簡単にサーフィンのスキルを身に付けることができます。経験豊富な熟練インストラクターからレッスンを受けたという方には、ボンダイ・ビーチ (Bondi Beach) やマンリー・ビーチ (Manly Beach) がオススメです。マルーブラ (Maroubra) とクロヌラ (Cronulla) のビーチには、公認のサーフィン・スクールがあります。

写真: : Manly surf guide/Destination NSW

インターネット:

www.sydney.com/things-to-do/beach-lifestyle/surf-schools

ボンダイ・ビーチ/ Bondi Beach



白い砂と青い海、絶好の波で、ボンダイ・ビーチは世界で最も有名なサーフィンのメッカの一つと

なっています。ここには、サーフィンと素晴らしい砂浜以外にもたくさんの魅力があります。近くにはオシャレなレストランやブティックが多数あり、グルメにショッピング、ナイトライフとすべてが揃っています。ビーチ沿いのプロムナードはジョギングや散歩にぴったりで、そのままキャンベル・パレード (Campbell Parade) やホール・ストリート (Hall Street) に向かえば、魅力的なカフェやバーが見つかります。

写真: : Hamilton Lund - Destination NSW

インターネット:

www.sydney.com/destinations/sydney/sydney-east/bondi

マンリー・ビーチ/ Manly Beach



家族連れやサーファーで賑わうマンリー・ビーチ。フェリーが到着する埠頭近くのマンリー・コーブ (Manly Cove)

にはネットで区切られた安全なハーバープールがあります。また、マンリー海洋生物保護区、カフェ、レストラン、アイスクリーム・ショップなどがあります。コルソ通り (The Corso) には、サーフショップやパブが並んでいます。ノーフォークパインの並木が続くステイン・プロムナード (Steyne Promenade) を北に向かうと、サーフィンのメッカと呼ばれるフレッシュウォーター・ビーチ (Freshwater Beach) にアクセスできます。

写真: : Andrew Gregory - Destination NSW

公共交通機関: サークュラー・キー (Circular Quay) からマンリー・ワーフ (Manly Wharf) までフェリーを利用

インターネット:

www.sydney.com/destinations/sydney/sydney-north/manly

クージー・ビーチ/ Coogee Beach



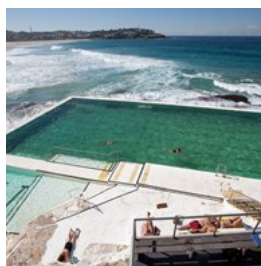
紺碧に輝く海。眼前に雄大な水平線が広がる遊歩道。シュノーケリングやスキューバダイビングを楽しめる海洋保護区。クージーにはこれぞ「ビーチの王道」と呼べる魅力が揃っています。緑豊かな公園や岩に囲まれた天然のオーシャンプールもあり、1日ゆったりと過ごせます。水遊びをたっぷり楽しんだ後は、クージー・ベイ・ロード (Coogee Bay Road) へ。冷たい飲み物を飲みたければ、オシャレなカフェやブティック、ビアガーデンが並んでおり、いつも大勢の人で賑わっています。クージーを訪れたら、ランドウィック (Randwick) のザ・スポット (The Spot) 地区にあるリッツ・シネマ (Ritz Cinema) も要チェック。歴史的建造物に指定された美しい映画館で、アールデコ様式の壮麗な内装が魅力です。

写真: : Kajo Merkert-Ohlheiser - Destination NSW

インターネット:

www.sydney.com/destinations/sydney/sydney-east/coogee

オーシャンプールとハーバープール



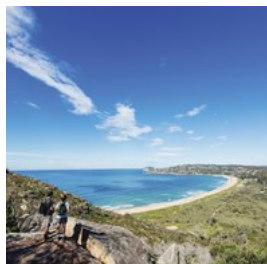
シドニーの海岸には、岩肌を削って造られた屋外プールが数多くあります。

海水を利用したこれらのプールはサーフィンが苦手な方、ラップスイマーやお子様連れ、またプールにのんびりと浮かんでリラックスしたい方に最適です。大半はシドニーのサーフビーチの一角や、クージー (Coogee) の女性用プールのように断崖下に設置されています。シドニー・ハーバーの屋外プールには、ニューサウスウェールズ州立美術館、ロイヤル・ボタニック・ガーデン、ミセス

・ マッコリーズ・チェア近くのウールームールー (Woolloomooloo) のアンドリュー・ボーイ・チャールトン (Andrew Boy Charlton) プールもあります。

写真: : James Horan/Destination NSW

パーム・ビーチ/ Palm Beach



シドニー沿岸部の最北端に位置するパーム・ビーチ。

長年放映され、世界各国でも模倣されている連続テレビドラマ、ホーム・アンド・アウェイ (Home and Away) の豪華なセットがあることで有名です。地元ではパーミーと呼ばれるビーチの北端はサーフィンに適しており、南端では 35 メートルのオーシャンプールなどの安全なスイミングを楽しめます。歴史的なバレンジョイー・ライトハウス (Barrenjoey Lighthouse) からはパーム・ビーチとピットウォーター (Pittwater) の絶景を見渡すことができ、パーム・ビーチ・ワーフ (Palm Beach Wharf) では釣りも楽しめます。

写真: : Isaac Brown - Destination NSW

インターネット: www.sydney.com/destinations/sydney/sydney-north/palm-beach

マンリー・シーニック・ウォークウェイ/ Manly Scenic Walkway



美しいシドニー・ハーバーと森林地帯の魅力的な低木林を満喫するなら、歩くのがベスト。なかでもお勧めなのがマンリー・シーニック・ウォークウェイ (Manly Scenic Walkway) です。ハーバー

の周囲の森林地帯を蛇行しながら、スピット・ブリッジ (Spit Bridge) からマンリー (Manly) へと続く 10 km のコースです。

特に、ハーバー入り口のドブロイド・ヘッド (Dobroyd Head)

の頂上から望む港の絶景は見逃せません。

所要時間は 3~4 時間ですが、出入口が 6

か所あるため近道を通ることもできます。歩いた後は、マンリー・フェリーでハーバーを横断してサーキュラー・キーに戻る前に、マンリー・ワーフでお食事をどうぞ。

写真: : Destination NSW

所在地: モスマン付近、スピット・ブリッジから。NSW 2095 公共交通機関: キャリントン・ストリート (Carrington Street) のウインヤード (Wynyard) 駅からシドニー中心部のスピット・ブリッジ (Spit Bridge) までバスを利用

営業時間: 常時利用可

電話: +61 2 9976 1430

インターネット: www.sydney.com/destinations/sydney/sydney-north/manly/attractions/manly-scenic-walkway

穴場ビーチ



シドニー・ハーバー (Sydney Harbour)

とコースト沿いには静かなビーチが数多く点在し、のんびりとした時間を過ごすのに最適なスポット。

ほとんどの場所がフェリーでアクセス可能です。

シドニー東部のヴァークルス (Vaucluse)

に近いシドニー・ハーバー国立公園 (Sydney Harbour National Park) 内にあるミルク・ビーチ (Milk Beach) の美しい白浜。

またシドニー北部ではマンリー (Manly) 周辺のシェリー・ビーチ (Shelley Beach) やモスマン (Mosman)

に近いチャイナマンズ・ビーチ (Chinaman's Beach) がオススメ。ピクニックセットを片手に自分だけの隠れ家的ビーチを見つけに出かけてみてはいかがでしょうか。

南部には、シドニーロイヤル国立公園 (Sydney's Royal National Park) のジボン・ビーチ (Jibbon Beach) があります。

写真 : : Andrew Gregory - Destination NSW
インターネット: www.sydney.com/things-to-do/beach-lifestyle/secret-beaches-in-sydney

ワトソズ・ベイ/Watsons Bay



シドニー・ハーバー
(Sydney Harbour)

ワトソズ・ベイはオーストラリアで最も歴史ある漁村。老舗のシーフードレストラン、ドイルズ・オン・ザ・ビーチ (Doyles on the Beach) があることで知られます。サーキュラー・キー (Circular Quay)

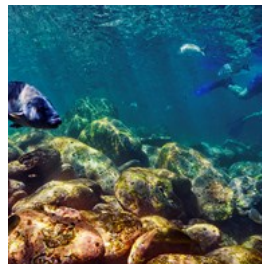
から出ているワトソズ・ベイ・ワーフ (Watson's Bay wharf) 行きのフェリーに乗船するか、バスに乗って断崖の景色を見下ろしながらワトソズ・ベイ (Watsons Bay)

を通るルートがオススメです。素晴らしいハーバーの景色を眺めながらのフィッシュ&チップスを堪能してください。サウス・ヘッド (South Head) の灯台までは歩いて行けます。一汗かいたら港にあるプールでスイミングも可能。

パブのワトソズ・ベイ・ビーチ・クラブ (Watsons Bay Beach Club) で、素晴らしい景色と飲み物、料理、そして毎週土曜日にはジャズを楽しめます。ワトソズ・ベイから眺めるサンセットは最高です。

写真 : : Andrew Gregory - Destination NSW
公共交通機関: サーキュラー・キーからフェリー、またはヨーク・ストリート、クイーン・ビクトリア・ビルディング(QVB) からバスを利用
インターネット: www.sydney.com/destinations/sydney/sydney-east/watsons-bay

シュノーケリング



シドニーには数多くの海洋保護区があり、シュノーケルにマスク、フリッパーさえあれば、ヒトデやクマノミ、ヒメジ、コウイカ、珊瑚などの海洋生物が生息する豊かな海の世界を探索できます。天然岩に囲まれたクロベリー・ビーチ (Clovelly Beach) はシドニー有数のシュノーケリングスポットで、ブルグローパーの生息地としても有名。シドニーからほど近いゴードンズ・ベイ (Gordons Bay) はサンゴ礁で囲まれ穏やかなため、初心者の方やお子様連れに最適です。ビーチ最北端にあるクージー (Coogee) の潮溜まりでもシュノーケリングを楽しめます。

写真 : : Lawrence Furzey/Destination NSW
インターネット: www.sydney.com/things-to-do/beach-lifestyle/snorkelling-in-sydney

ダイニング



Destination NSW

世界屈指のグルメスポットとしてのシドニーの名声は、太平洋で毎日獲れる魚介類をはじめとした新鮮な地元の食材を活かす才能にあふれたシェフたちによって築られました。Mod Ozという言葉をご存知でしょうか。これは Modern Australia を短縮したもので、アジアとヨーロッパの料理を融合させたスタイルを指すもので、地元

民と旅行者から愛されています。
グルメ天国へようこそ。『シドニー・モーニング・ヘラルド』紙の「グッド・フード・ガイド」で、ミシュランの星と同様の1つ、2つ、3つのシェフズハットが毎年決定されます。3つのシェフズハットが最高位です。

360 バー・アンド・ダイニング/ 360 Bar and Dining

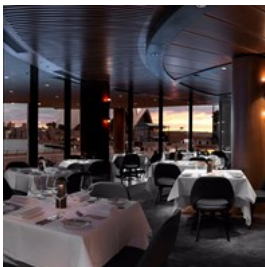


高くそびえるシドニー・タワー(Sydney Tower)の上にある回転レストランで、シドニーとそのはるか先まで360

度の眺望を楽しむことができます。
有名なシドニー・ハーバーブリッジ (Sydney Harbour Bridge) やシドニー市街を眺めながらシーフードを使った現代的なオーストラリア料理を楽しむほか、ワインリストには 300 以上の銘柄が並びます。

写真 : : Robert Walsh Photography/Destination NSW
所在地: Westfield Sydney, Level 4, 100 Market Street, Sydney, NSW, 2000
電話: +61 2 8223 3883
インターネット: www.sydney.com/destinations/sydney/sydney-city/city-centre/restaurants/360-bar-and-dining

アリア・シドニー/ ARIA Sydney



シェフのマット・モラン氏とレストランオーナーのピーター・サリバン氏が経営する、シェフズハット獲得の実績もあるレストラン。サーキュラー・キーのシドニー・ハーバーの端にあります。上品な店内で、サーキュラー・キー (Circular Quay) の美しい港をバックにアワード受賞の料理と豊富なワインをお楽しみください。

写真 : : Aria Sydney/Destination NSW
所在地: 1 Macquarie Street, East Circular Quay, Sydney, NSW 2000
公共交通機関: フェリー、電車、バスでサーキュラー・キーまでアクセス
電話: +61 2 9240 2255
インターネット: www.sydney.com/destinations/sydney/sydney-city/circular-quay/restaurants/aria-sydney

カフェ・シドニー/ Café Sydney



19世紀に建てられた市立図書館カスタムズ・ハウス (Customs House)

の最上階に位置するレストラン。気取らないモダンな雰囲気のインテリアが特徴で、天気の良い日には港を見渡しなが屋外テラスで開放的なダイニングを楽しめます。夜にはカクテル・ラウンジとなります。新鮮な季節の食材とシーフードを活かしたコンテンポラリーなメニューが特徴です。

写真 : : Cafe Sydney/Destination NSW
所在地: 5th Floor, Customs House, 31 Alfred Street, Sydney, NSW 2000
公共交通機関: フェリー、電車、バスでサーキュラー・キーまでアクセス
電話: +61 2 9251 8683
インターネット: www.sydney.com/destinations/sydney/sydney-city/circular-quay/restaurants/cafe-sydney

チスウィック・レストラン/ CHISWICK Restaurant



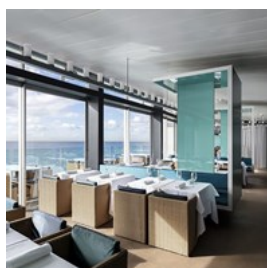
シドニー東部のウラーラ (Woollahra)

地区の閑静な郊外にあるレストランで、マット・モラン氏とピーター・サリバン氏が共同経営しています。壁一面の大きなフレンチウィンドウとオープンキッチンのある開放感あふれる空間。敷地

内のキッチンガーデンで採れた新鮮な食材を使ったこだわりのメニューをお試しください。

写真 : : Jason Loucas – Solotel/Destination NSW
所在地: 65 Ocean Street, Woollahra, NSW 2025
公共交通機関: タウンホール(Town Hall) 駅からエッジクリフ
(Edgecliff) 駅まで電車
電話: +61 2 8388 8688
インターネット: www.sydney.com/destinations/sydney/inner-sydney/paddington/restaurants/chiswick-restaurant

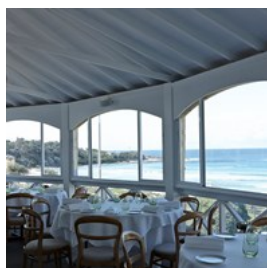
アイスパーク・ダイニング・ルーム・アンド・バー/ Icebergs Dining Room and Bar



ボンダイ・ビーチのオーシャンプールにある有名なスイミング・クラブにちなんで名付けられたレストランで、シェフズハットの常連。素晴らしい眺望と絶品料理、エレガントでくつろいだ雰囲気魅了され、2002年のオープン以来、世界各地から多くの観光客が訪れています。ポール・ウィルソン氏の指揮の下で生み出される魚介類を使ったイタリア料理が絶品。

写真 : : Destination NSW
所在地: Level 3/1 Notts Avenue, Bondi Beach, NSW 2026
公共交通機関: サーキュラー・キーから333番のバス
電話: +61 2 9365 9000
インターネット: www.sydney.com/destinations/sydney/sydney-east/bondi/restaurants/icebergs-dining-room-and-bar-bondi-beach

ピル・アット・フレッシュウォーター/ Pilu at Freshwater



マンリーの北、フレッシュウォーターにあるこの

数々の受賞歴を持つレストランで、美しいフレッシュウォーター・ビーチを背景に美味しいイタリアン料理をお楽しみください。優雅でありながらリラックスした雰囲気の中、大きなベイウインドウから眺める海辺の風景は最高です。

このレストランは、2016年の「グッド・フード・ガイド」でシェフズハット2ツ星を受賞しています。

写真 : : Destination NSW
所在地: Moore Road, Freshwater, NSW, 2096
電話: +61 2 9938 3331
インターネット: www.sydney.com/destinations/sydney/sydney-north/manly/restaurants/pilu-at-freshwater

モノポール・レストラン&バー/ Monopole Restaurant and Bar



ベントレー(Bentley)のブレント・ソバージュ氏とニック・ヒルデブランド氏が再びタッグを組み、ポッツ・ポイント(Potts Point)

の中心部に2012年オープンしたレストラン。アワードを受賞したソバージュ氏の創作的な料理の数々とニック氏厳選の500銘柄を超える希少ワインやブティックワインが人気の秘密です。重厚なダークウッドとインダストリアルメタルを基調にしたインテリアやオープンバーがセンスの良さを感じさせます。

写真 : : Monopole Restaurant and Bar/Destination NSW
所在地: 71A Macleay Street, Potts Point, NSW 2011
電話: +61 2 9360 4410
インターネット: www.sydney.com/destinations/sydney/sydney-city/potts-point-and-woolloomooloo/restaurants/monopole

ベネロング・アット・オペラハウス/ Bennelong at the Opera House



シドニー・オペラハウス
(Sydney Opera House)

を象徴する「白い帆」の下、壮大な造りのベネロングではオーストラリアの料理とワインを満喫できます。世界最高クラスのシェフの1人である Peter Gilmore が率いるこのレストランは、2016年の「グッド・フード・ガイド」でシェフズハット2ツ星を受賞しており、さまざまなダイニングオプションを用意しています。

写真: : Tobias Rowles - Destination NSW

所在地: Sydney Opera House, Bennelong Point, NSW, 2000

公共交通機関: 電車、フェリーでサーキュラー・キーまでアクセス。

電話: +61 2 9240 8000

インターネット: www.sydney.com/destinations/sydney/sydney-city/circular-quay/restaurants/bennelong

ミスター・ウォン/ Mr Wong



全240席の広々とした店内が
圧巻の香港風広東料理レストラン。

フローリングや竹製のフレンチチェア、ゆったりとした動きの扇風機などでシックにまとめた植民地時代風の空間で、60種類以上のモダン広東風料理を楽しめます。シェフズハットなど数々のアワードに輝いた人気レストランの実力をお試しあれ。

写真: : Mr Wong/Destination NSW

所在地: 3 Bridge Lane, Sydney, NSW 2000

電話: +61 2 9240 3000

インターネット: www.sydney.com/destinations/sydney/sydney-city/city-centre/restaurants/mr-wong

キー/ Quay



世界のトップ50

レストランをはじめ、数々のアワードに獲得してきた実力派レストラン。壁一面の大きな窓からは、美しいシドニー・ハーバーの眺めを楽しめます。その絶景もさることながら、料理のクオリティも申し分なし。地元の希少食材を使用し、異なる食感を巧みに組み合わせた独創的で美味しい料理。プレゼンテーションの美しさからも、ピーター・ギルモア氏の強いこだわりが感じられます。特別な日に利用したいとおきの店です。

写真: : Nikki To - Fink Group/Destination NSW

所在地: Upper Level, Overseas Passenger Terminal, The Rocks, NSW 2000

公共交通機関: フェリー、電車、バスでサーキュラー・キーまでアクセス

電話: +61 2 9251 5600

インターネット: www.sydney.com/destinations/sydney/sydney-city/rocks/restaurants/quay

スパイス・テンプル/ Spice Temple



ロックプール(Rockpool)の
ニール・ペリー氏が新境地
を切り拓くべくオープンした
中国料理レストラン。

メニューの多くは四川省、雲南省、湖南省、江西省、広西省、新郷市の料理から多大な影響を受けているのだそう。香辛料の種類が実に豊富で、好みに合わせてセレクトできます。店内はアンダーグラウンド的な雰囲気のエレガンスな空間で、細部にまで強いこだわりが感じられます。

写真: : Destination NSW

所在地: 10 Bligh Street, Sydney, NSW 2000

公共交通機関: マーチン・プレース(Martin Place) 駅またはウィンヤード(Wynyard) 駅まで電車を利用

電話: +61 2 8078 1888

インターネット: www.sydney.com/destinations/sydney/sydney-city/city-centre/restaurants/spice-temple-sydney-cbd

シドニー・フィッシュ・マーケット/ Sydney Fish Market



マーケット内にある6軒の卸店では100

種類以上の魚介類を扱っており、その種類の豊富さはオーストラリア最大を誇ります。カニ、ロブスター、牡蠣、その他食欲をそそる水産物が揃っています。この世界最大級のシーフードマーケットには、ピーターズ・シーフード・グリル・アンド・ドイルズ (Peter's Seafood Grill and Doyles) などのさまざまなレストランやカフェ、ベーカリー、グルメデリ、青果店、酒店、鮮魚店、精肉店、ギフトショップがあります。毎朝5時30分から魚の競りが行われます。

写真: : Destination NSW

所在地: Bank Street, Pyrmont, NSW 2009

公共交通機関: セントラル(Central) 駅からフィッシュ・マーケット停留所までライトレールを利用

営業時間: 07:00 ~ 16:00 (毎日)

電話: +61 2 9004 1100

インターネット: www.sydney.com/destinations/sydney/sydney-city/pyrmont/food-and-drink/sydney-fish-market

テツヤズ/ Tetsuya's



世界のトップレストランに名を連ね、20年以上にわたり「グッド・フード・ガイド」の3ハットを獲得してきたレストランです。

セント・ストリート (Kent Street) に店舗を構え、オーナーシェフの和久田哲也氏が作り出す斬新なジャパニーズフレンチを提供しています。

写真: : Destination NSW

所在地: 529 Kent Street, Sydney, NSW 2000

公共交通機関: タウン・ホール(Town Hall) 駅まで電車を利用
電話: +61 2 9267 2900

インターネット: www.sydney.com/destinations/sydney/sydney-city/city-centre/restaurants/tetsuyas

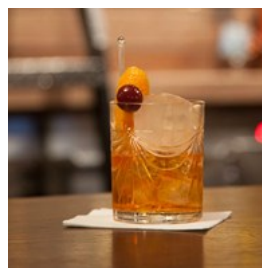
バー、パブ、ナイトライフ



James Pipino/Destination NSW

シドニーには、スタイリッシュで流行の先端に行くバーやクラブがたくさんあります。シドニーの大きな見どころであるシドニー・ハーバーの近くには、バーやパブが立ち並び、ビーチサイドに座って素晴らしい景色を楽しめます。観光の後のひとときを、数あるバーやパブのリラックスした雰囲気をお楽しみください。

バクスター・イン/ Baxter Inn



キャンドルライトが灯る地下に入ると、目の前に現れる360本もの高級ウイスキー。

バクスター・インは、禁酒法時代の隠れ酒屋をイメージしたオシャレなウイスキーバーです。分厚いカーペットが敷かれた店内に流れるジャズやブルース。ウイスキーはもちろん、ビールやワインの品揃えも豊富で、いつ訪れても居心地の良い空間です。ボクシングのゴングが鳴ったり、トランペットが吹かれたら、ショットタイムの合図。スタッフも客に混ざって閉店前の1杯を楽しみます。

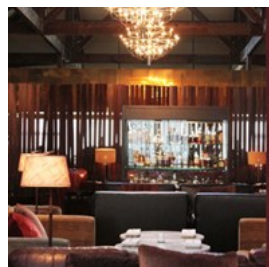
写真: : Destination NSW

所在地: Basement, 152 -156 Clarence Street, Sydney, NSW 2000

公共交通機関: タウン・ホール(Town Hall) 駅まで電車を利用
営業時間: 月曜日～土曜日の16:00～01:00。クリスマス、大晦日、元日は休業

インターネット: www.sydney.com/destinations/sydney/sydney-city/city-centre/restaurants/the-baxter-inn

ヘミスフェア/ Hemmesphere



エスタブリッシュメント (Establishment) の4階にあるバーで、オスマン帝国をイメージしたゴージャスな内装。

店名はオーナーのジャスティン・ヘミ氏のラストネームから取ったのだとか。エキゾチックなインテリアに低いラウンジチェア、間接照明が隠れ家的な雰囲気を演出しています。カクテル、スピリッツ、ビール、ワインなどのドリンクメニューも豊富で、幕の内弁当風の軽食やスナックも用意されています。

写真: : Destination NSW

所在地: Level 4, Establishment, 252 George Street, Sydney, NSW 2000

公共交通機関: ウィンヤード(Wynyard) 駅まで電車を利用
電話: +61 2 9240 3100

インターネット: www.sydney.com/destinations/sydney/sydney-city/city-centre/restaurants/hemmesphere

ヒューゴズ・マンリー/ Hugos Manly



マンリー・ワーフにあるこのウォーターフロントレストランからは、シドニー・ハーバーの素晴らしい眺めを満喫できます。

有名なピーター・エバンス氏がピザとパスタを組み合わせたメニューを創作しています。

受賞歴のあるバーのスタッフの対応も見事です。サーキュラー・キーからハーバーを横断するフェリーに乗って、この快適な雰囲気を味わってください。

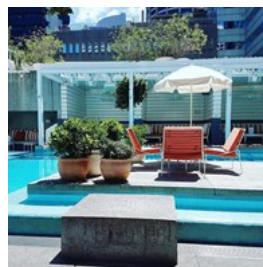
写真: : Andrew Gregory - Destination NSW

所在地: Shop 1, Manly Wharf, East Esplanade, Manly, NSW 2095

公共交通機関: サーキュラー・キー(Circular Quay) からマンリー・ワーフ(Manly Wharf) までフェリーを利用
電話: +61 2 8116 8555

インターネット: www.sydney.com/destinations/sydney/sydney-north/manly/restaurants/hugos-manly-1007528

アイビー/ ivy



市中心部にあり、カクテルバー、ダンスのためのビストロ、屋上のプールバーとしてシドニー随一のパーティー会場となっています。

エンジェル・プレイス (Angel Place) 側から入り、ドライマティーニを楽しみたい方は、フレンチバー&ビストロのフェリックス (Felix)

へ。タパスならアッシュ・ストリート・セラー (Ash Street Cellar)、

モダンなオーストラリア料理なら 1

階にあるペイリングス (Palings) がオススメです。

エレベータで2階に上がると、屋外プールが印象的なアイビー・プール・クラブ (Ivy Pool Club)

があり、金曜日はヒップホップナイト、土曜日はパチャ・サタデーズと銘打ったダンスパーティが開かれます。

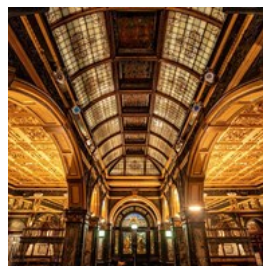
写真: : Ivy Bar/Destination NSW

所在地: 330 George Street, Sydney, NSW 2000

電話: +61 2 9240 3000

インターネット: www.sydney.com/destinations/sydney/sydney-city/city-centre/restaurants/ivy-pool-bar

マーブル・バー/ Marble Bar



1893年オープン当時のビクトリア朝の重厚な雰囲気を残すマーブル・バー。市中心部のヒルトン・ホテル (Hilton Hotel) の下にあり、

最高級の大理石で建てられたバーは壮麗な雰囲気にあふれ、オーストラリア産のワインやビール、

伝統的なカクテルを楽しめます。木曜日から土曜日の間は音楽の生演奏があります。

写真: : Hilton Sydney/Destination NSW

所在地: Hilton Sydney (B1 F), 488 George Street, Sydney, NSW 2000

公共交通機関: タウン・ホール(Town Hall) 駅まで電車を利用

営業時間: 月曜日から木曜日 16:00 ~ 00:00、金曜日と土曜日 16:00 ~ 02:00、日曜日 16:00 ~ 23:00。

電話: +61 2 9266 2000

インターネット: www.sydney.com/destinations/sydney/sydney-city/city-centre/restaurants/marble-bar-hilton-sydney

オー・バー・アンド・ダイニング / O Bar and Dining



シドニーで最も高いシドニー・タワー(Sydney Tower) 47階にあるオー・バー。シドニー市街を360度見渡せます。

オーストラリア・スクエア (Australia Square) にあり、座り心地の良いカウチとレザーチェアを配した店内は、高級感たっぷり。美味しいタパスをつまみながら、四季折々の香り高いカクテルをご賞味ください。階下は回転式の展望レストランになっており、素晴らしい景色とモダンオーストラリア料理が楽しめます。

写真: : Anliette Chen - O Bar and Dining/Destination NSW

所在地: Level 47, Australia Square, 264 George Street, Sydney, NSW 2000

公共交通機関: ウィンヤード(Wynyard) 駅まで電車を利用

電話: +61 2 9247 9777

インターネット: www.sydney.com/destinations/sydney/sydney-city/city-centre/restaurants/o-bar-and-dining

オペラ・バー



世界遺産のオペラ・ハウスのコンコースから、シドニー・ハーバーとシドニー・ハーバー・ブリッジの絶景が広がります。

この世界屈指のグルメの聖地で、才能あふれるシ

ェフたちが腕を振ります。オペラ・ハウスでの観劇の前の飲み物とディナーをお楽しみください。素晴らしい場所にあるこのバーは、アフターファイブ楽しむ人々でいつも賑わっています。サンセットの眺めも最高です。

写真: : Destination NSW

所在地: Lower Concourse Level, Sydney Opera House, Sydney, NSW 2000

公共交通機関: 電車、フェリー、バスでサーキュラー・キーまでアクセス

電話: +61 2 9247 1666

インターネット: www.sydney.com/destinations/sydney/sydney-city/circular-quay/restaurants/opera-bar-circular-quay

パーマー・アンド・カンパニー / Palmer and Co



隠れた路地にある秘密の入口を通り抜けると現れる、オシャレな地下のカクテルバー。上階には有名なバー、エスタブリッシュメント (Establishment) があります。ライ麦パンのサラミサンドやマカロニチーズといったアメリカ風の軽食を取り揃えており、パンチの効いたカクテル「Prohibition (プロヒビジョン)」などのドリンクメニューも豊富。早朝 5 時まで営業していて、夜が更けるほど活気に満ちてくるこのバー。ライブミュージックで長い夜をお楽しみください。

写真: : Destination NSW

所在地: Abercrombie Lane, Sydney, NSW 2000

公共交通機関: 電車、フェリー、バスでサーキュラー・キーまでアクセス。ウィンヤード(Wynyard) 駅まで電車を利用。

営業時間: 月曜日から水曜日まで 17:00 ~ 03:00、木曜日 15:00 ~ 03:00、金曜日 12:00 ~ 03:00、土曜日 16:00 ~ 03:00、日曜日 17:00 ~ 03:00

電話: + 61 2 9240 3172

インターネット: www.sydney.com/destinations/sydney/sydney-city/city-centre/restaurants/palmer-and-co

グレンモア・ホテル/ The Glenmore Hotel



ロックス(The Rocks)の歴史を見守ってきた3階建ての老舗ホテル、グレンモア。ルーフトップバーからシドニー・ハーバー

(Sydney Harbour)とシドニーの中心部が一望できる素晴らしいロケーションです。2階はフレンチバルコニー付きの優雅なラウンジカクテルバーで、友人や家族と一緒にくつろぐのにピッタリ。1階は伝統的なパブです。

アフターファイブを楽しむ人々で賑わいます

写真: : Destination NSW

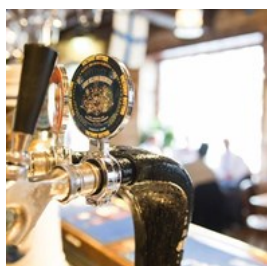
所在地: 96 Cumberland Street, The Rocks, NSW 2000

公共交通機関: 電車、フェリー、バスでサーキュラー・キーまでアクセス

電話: +61 2 9247 4794

インターネット: www.sydney.com/destinations/sydney/sydney-city/the-rocks/restaurants/the-glenmore

ロード・ネルソン/ The Lord Nelson



シドニー市民に愛されてきた老舗パブ。国内最古のブリュワリーとして知られるこの店では、何はともあれ100%

天然素材のビールをご賞味ください。アワード受賞の味にビール通も納得のはず。同店ではバーの裏手にある醸造所で発酵したビールをセラーで熟成し、完璧な飲み頃に提供。常に最高の1杯を楽しめます。店舗は1852年造の建物を改装したもので、砂岩造りのファサードは当時のまま。高い天井と赤々と燃える暖炉が印象的で、入植地時代を彷彿とさせます。

写真: : Destination NSW

所在地: 19 Kent Street, The Rocks, NSW 2000

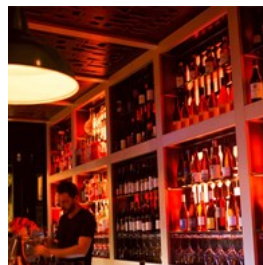
公共交通機関: 電車、フェリー、バスでサーキュラー・キーまでアクセス

電話: +61 2 9251 4044

インターネット: www.sydney.com/destinations/sydney/sydney-city/the-rocks/restaurants/the-lord-nelson

[city/the-rocks/attractions/lord-nelson-brewery](http://www.sydney.com/destinations/sydney/sydney-city/the-rocks/attractions/lord-nelson-brewery)

ワイン・ライブラリー/ The Wine Library



まるでワインのライブラリー。オーストラリア産から外国産まで500本を超えるワインが揃い、

気楽に楽しめる洗練された居心地の良さが魅力。午後のスナックや夕食前の1杯が楽しめるパークウンターのほか、本格的に食事できるダイニングエリアや屋外パティオ席も用意されています。

写真: : Destination NSW

所在地: 18 Oxford Street, Woollahra, NSW 2025

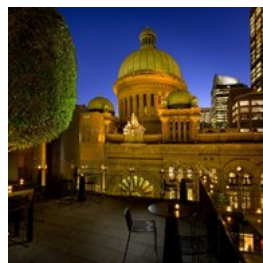
公共交通機関: サーキュラー・キーから333番のバス

営業時間: 月曜日から木曜日16:00~深夜、金曜日から日曜日12:00~深夜

電話: +61 2 9360 5686

インターネット: www.sydney.com/destinations/sydney/inner-sydney/paddington/restaurants/the-wine-library

ゼータ・バー/ Zeta Bar



シドニー・ヒルトン(Sydney Hilton)のルーフトップテラスの一角にあり、クイーン・ヴィクトリア・ビルディング(Queen

Victoria Buidling)やシドニー市街を見下ろすこのスタイリッシュなバーは、1898年に建てられ、1980年代に修復されています。世界各地で腕を磨いてきたバーテンダーが作り出す斬新なカクテルが人気です。

写真: : Destination NSW

所在地: Level 4, Hilton Hotel, 488 George Street, Sydney, NSW 2000

公共交通機関: タウン・ホール(Town Hall)駅まで電車を利用

電話: +61 2 9265 6070

インターネット: www.sydney.com/destinations/sydney/sydney-city/city-centre/restaurants/zeta-bar

ショッピング



Westfield Sydney/Destination NSW

シドニーは買い物客にとっても天国で、世界的なブランド店やトレンドリーなブティックが立ち並び、週末には賑やかな市場が開かれます。シドニーのデザイナーたちは、その革新的なロケールデザインでブティックやマーケットで成功を収めています。モールやブティックなど、魅力的なスポットが数多く点在し、ブーツやお出かけ着、オパール、真珠、ピンクダイヤモンドなどのユニークな宝石など、お気に入りのものが見つかるはずですよ。

クイーン・ヴィクトリア・ビルディング/ Queen Victoria Building



ジョージ・ストリート
(George Street)

にある壮麗なランドマーク、クイーン・ヴィクトリア・ビルディング。高級ブランドのブティックやジュエリーショップ、インテリア雑貨店など、180以上の店舗がラインナップ。美味しいカフェやレストランもあり、ザ・テイルーム (The Tea Room) ではアフタヌーンティも楽しめます。

写真 : : Queen Victoria Building/Destination NSW
所在地: 455 George Street, Sydney, NSW 2000
公共交通機関: タウン・ホール(Town Hall) 駅まで電車を利用
電話: +61 2 9265 6855
インターネット: www.sydney.com/destinations/sydney/sydney-city/city-centre/attractions/queen-victoria-building

[city/city-centre/attractions/queen-victoria-building](http://www.sydney.com/destinations/sydney/sydney-city/city-centre/attractions/queen-victoria-building)

ピット・ストリート・モール/ Pitt Street Mall



ウェストフィールド・シドニー(Westfield Sydney)、デビッド・ジョーンズ (David Jones)、マイヤー (Myer)、ストランド・アーケード (Strand Arcade) といったデパートやモールが2ブロックにわたって立ち並びショッピング天国。世界的な一流ブランドから地元デザイナーの一品まで、人気ブランドのアイテムを探すならここがオススメ。

写真 : : Tony Yeates - Destination NSW
所在地: Pitt Street, Sydney, NSW 2000
公共交通機関: タウン・ホール(Town Hall) 駅またはマーチン・ブレース(Martin Place) 駅まで電車を利用
インターネット: www.sydney.com/destinations/sydney/sydney-city/city-centre/attractions/pitt-street-mall

ストランド・アーケード/ Strand Arcade



1892年にオープンしたストランド・アーケードは、ヴィクトリア時代に建てられた最後のアーケードで、現在もその原形をとどめている唯一の建物です。ピット・ストリート・モール (Pitt Street Mall) の中心部にあり、1891年に建築されたオーストラリアで人気のファッションブランドやジュエリー店、コーヒーショップ、ギフトショップ、美容室などがテナントに入っています。

写真 : : Brent Winstone - Strand Arcade/Destination NSW
所在地: 412 - 414 George Street, Sydney, NSW 2000
公共交通機関: タウン・ホール(Town Hall) 駅またはマーチン・ブレース(Martin Place) 駅まで電車を利用
電話: +61 2 9232 4199
インターネット: www.sydney.com/destinations/sydney/sydney-city/city-centre/attractions/the-strand-arcade

ウェストフィールド・ボンダイ・ジャンクション/ Westfield Bondi Junction



ピット・ストリート・モール(Pit Street Mall)のウェストフィールド・シドニーに引けを取らない人気のモール。ルイ・ヴィトン(Louis Vuitton)やシャネル(Chanel)

といった高級ブランドから、オーストラリア発のファッションブランドまで、数多くのショップが出店しており、オーストラリアの大手デパートデビッド・ジョーンズ(David Jones)とマイヤー(Myer)もあります。フードコート、スーパーマーケット、魚屋、肉屋も併設。

写真: : Westfield Bondi Junction/Destination NSW
所在地: 500 Oxford Street, Bondi Junction, NSW 2022
電話: +61 2 9947 8000
インターネット: www.sydney.com/destinations/sydney/sydney-east/bondi/attractions/westfield-bondi-junction

ザ・ギャラリーズ・ビクトリア/ The Galleries Victoria



インク(Incu)やアルファビル(Alphaville)、カーハート(Carhartt)といったブティックから、CDやDVDも扱っている家電量販店JB

ハイファイ(JB Hi-Fi)、さらには紀伊國屋書店まで、多彩な店舗が並ぶ複合ショッピングセンター。フードコートが併設されているほか、パブのジ・アートハウス(The Arthouse)もあります。

写真: : Destination NSW
所在地: 500 George Street, Sydney, NSW 2000
公共交通機関: タウン・ホール(Town Hall)駅まで電車を利用
電話: +61 2 9265 6888
インターネット: www.sydney.com/destinations/sydney/sydney-city/city-centre/attractions/the-galleries

ワールド・スクエア/World Square



チャイナタウンに近いハイマーケット(Haymarket)にある3

階建てのショッピングセンターで、アパレルショップやホームウェア、ギフトショップ、レストランやアジア系スーパーまで、90以上の店舗が軒を連ねます。

写真: : World Square Shopping/Destination NSW
所在地: 644/680 George Street, Sydney, NSW 2000
公共交通機関: タウン・ホール(Town Hall)駅まで電車を利用
インターネット: www.worldsquare.com.au

グリーブ・マーケット/ Glebe Markets



オリジナルデザインのファッションや古着、書籍、レコードから、ジュエリー、アクセサリ、アート作品、アンティークまで、多彩なジャンルの露店が数多く並ぶローカル色の濃いフリーマーケットです。ショッピングに疲れたら、国際色豊かなフードコーナーでファストフードをテイクアウト。バンドのライブ演奏、大道芸人によるジャグリングやアクロバットショーも楽しめます。

写真: : Glebe Markets/Destination NSW
所在地: Glebe Public School, 183 Glebe Point Road, Glebe, NSW 2037
公共交通機関: セントラル(Central)駅まで電車を利用して徒歩、またはセントラル(Central)駅のピット・ストリート(Pitt Street)停留所から431番または432番のバスを利用
営業時間: 10:00 ~ 16:00 (毎週土曜)
インターネット: www.sydney.com/destinations/sydney/inner-sydney/glebe/events/glebe-markets

ボンダイ・マーケット/ Bondi Markets



1993年に始まった、ボンダイ・ビーチ・パブリックスクール(Bondi Beach Public School)

の校庭で毎週日曜日に開催される青空市。地元デザイナーのアパレルやエキゾチックなインポートファッション、ハンドメイドジュエリー、アート&工芸品、インテリア雑貨、レトロな家具、ビンテージウェアなどが並びます。買い物の後は、有名なボンダイ・ビーチで白い砂と青い波をお楽しみください。

写真: : Bondi Markets/Destination NSW

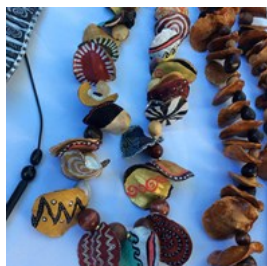
所在地: Bondi Beach Public School, Campbell Parade, Bondi Beach, NSW 2026

公共交通機関: サーキュラー・キーから333番のバス

営業時間: 10:00~16:00(毎週日曜、12月~1月は17:00まで)

インターネット: www.sydney.com/events/bondi-markets

パディントン・マーケット/ Paddington Markets



地元のファッションデザイナー、工芸家、ジュエリー作家、芸術家が出店する土曜日限定のマーケットで、ブースの数は150

を超えます。独創的な洋服やアクセサリ、ハンドメイドグッズ、オシャレな写真など、ユニークな掘り出し物が見つかるはず。

パディントンの中心部で1973

年から営業しています。

写真: : Paddington Markets/Destination NSW

所在地: Paddington Uniting Church, 395 Oxford Street, Paddington, NSW 2021

公共交通機関: サーキュラー・キーから333番または380番のバス

営業時間: 10:00~16:00(毎週土曜、夏季は17:00まで)

電話: +61 2 9331 2923

インターネット: www.sydney.com/destinations/sydney/inner-sydney/paddington/attractions/paddington-markets

パディズ・マーケット/ Paddy's Markets



お土産からスポーツ用品、洋服、コスメ、シューズ、シープスキングッズ、観葉植物まで、多彩な商品が勢揃い。

お土産からスポーツ用品、洋服、コスメ、シューズ、シープスキングッズ、観葉植物、果物、野菜まで、多彩な商品が勢揃い。150年以上の歴史を持つチャイナタウンにあるアジア色豊かなマーケットで、フードコートも併設しています。

写真: : Paddy's Markets/Destination NSW

所在地: Thomas Street x Hay Street, Haymarket, NSW 2000

公共交通機関: セントラル(Central) 駅からパディズ・マーケット停留所までライトレールを利用

営業時間: 09:00~17:00(水~日)

電話: +61 2 9325 6200

インターネット: www.sydney.com/destinations/sydney/sydney-city/chinatown-and-haymarket/attractions/paddys-markets-at-haymarket

キャリッジワークス・ファーマーズ・マーケット/ Carriageworks Farmers' Market



ニューサウスウェールズ州にある70軒以上の農家や食品加工業者が大集合。

新鮮な旬の野菜はもちろん、こだわりのグルメパンやオリーブオイル、ブティックワイン、スイーツ、チャツネやディップといった品々が手にはいります。

写真: : Destination NSW

所在地: 243 Wilson Street, Eveleigh, NSW 2015

公共交通機関: レッドファーン(Redfern) 駅まで電車を利用。

営業時間: 08:00~13:00(毎週土曜)

電話: +61 2 8571 9099

インターネット:

www.sydney.com/events/eveleigh-farmers-market

オックスフォード・ストリート/ Oxford Street



ダーリンハースト (Darlinghurst)、パデントン (Paddington)、ウラーラ (Woollahra)

地区の東に伸びるオックスフォード・ストリート沿いは、シドニー有数のショッピング街。ブティックからアートギャラリー、タトゥショップ、書店、家具屋まで、さまざまな店舗が軒を連ね、オシャレなカフェも多数点在します。メインストリートやサイドストリートのパブでランチはいかがでしょう。

写真: : Jonathan Cami/Destination NSW

インターネット:

www.sydney.com/destinations/sydney/inner-sydney/paddington

ジ・インターセクション・パデントン/ The Intersection Paddington



パデントン (Paddington) 地区のオックスフォード・ストリート (Oxford Street) とグレンモア・ロード (Glenmore Road)

の交差点にあるジ・インターセクション・パデントンは、ウィロー (Willow) やエレリー (Ellery)、サス&バイド (sass & bide)、ジョシュ・グート (Josh Goot) といったオーストラリア発の世界的ブランドをはじめ、新進気鋭の地元デザイナーのショップやオシャレなセレクトショップが集まるファッションスポットです。

写真: : Destination NSW

所在地: Oxford Street x Glenmore Road, Paddington, NSW 2021

公共交通機関: サーキュラー・キーから333番のバス

電話: +61 2 4888 2359

インターネット: www.sydney.com/destinations/sydney/inner-sydney/paddington/attractions/the-intersection-paddington

バーケンヘッド・ポイント・アウトレットセンター/ Birkenhead Point Outlet Centre



シドニー初の巨大ファクトリーアウトレットモールで、トップブランドのアイテムが最大70% オフで手に入ります。

マリナーに隣接しており、周囲の眺めも最高。メンズ、レディース、キッズファッションから、日用品や食品まで揃っています。

写真: : Destination NSW

所在地: Roseby Street, Drummoyne, Sydney, NSW 2047

公共交通機関: ドゥルイット・ストリート (Druitt St.) のタウン・ホール (Town Hall) からバスを利用

営業時間: 日曜日から水曜日まで10:00 ~ 17:30、木曜日10:00 ~ 19:30、金曜日10:00 ~ 17:30、土曜日09:00 ~ 18:00

電話: +61 2 9819 6949

インターネット: www.sydney.com/destinations/sydney/inner-sydney/surrounds/attractions/birkenhead-point-outlet-centre

宿泊施設



Ethan Rohloff/Destination NSW

ホテルからハーバービューのブティック・ホテル、ベッド&ブレイクファスト (B&B)、安価なユースホステルやバックパッカーホテルまで、予算に応じて選択できます。美しいハーバーに浮かぶ島でキャンプもできます。

イベント



Destination NSW

シドニーでは、年間を通じてさまざまなイベントが開催されます。花火やアートフェスティバル、屋外コンサートなどが観光客を楽しませてくれます。一年の始まりを、シドニー・ハーバーの大晦日を祝う花火で迎えてはいかがでしょうか。1月にはシドニー・フェスティバルが開催されます。

シドニー・オペラ・ハウス (Sydney Opera House) では、人気のミュージカルや劇が常時上演されています。スポーツファンは1月26

日のオーストラリアデーをお見逃しなく。素晴らしいパレードが行われるシドニー・ゲイ&レズビアン・マルディグラ (Sydney Gay and Lesbian Mardi Gras) は3月にクライマックスを迎えます。冬の間、シドニーは美しくライトアップされます。

シドニー・ニューイヤーズイブ / Sydney New Year's Eve



シドニーの大晦日といえばカウントダウンの打ち上げ花火。シドニー・ハーバー (Sydney Harbour) に160

万人もの観客が詰めかけ、盛大に年越しを祝います。夜中の世界で最も美しい花火の前に、午後9時からファミリー花火大会があり、お子様連れの家族にはがオススメです。

写真: : City of Sydney/Destination NSW

インターネット: www.sydney.com/destinations/sydney/sydney-

[city/new-years-eve-sydney](http://www.sydney.com/city/new-years-eve-sydney)

ビビッド・シドニー / Vivid Sydney



5月から6月にかけて数週間開催されるビビッド・シドニーは、光、音、アイデアをテーマにした冬の祭典です。

期間中は街中がイルミネーションでライトアップされ、美しく幻想的な世界に。「光」部門では、シドニー・オペラハウス (Sydney Opera House) が無数の電飾で彩られるライティング・ザ・セイルズ (Lighting the Sails)、シドニー・ハーバー (Sydney Harbour)

と市内中心部で繰り広げられるライト・ウォーク (Light Walk) は特に必見。オペラハウスで開催されるコンサートシリーズ「ビビッド・ライブ」を中心とした「ビビッド・ミュージック」では、幅広いジャンルのライブ演奏を満喫。「ビビッド・アイデア」ではクリエイティブ産業で活躍するアーティストやデザイナーたちによるトークセッションやワークショップに参加できます。

写真: : Vivid Sydney - Light, Music and Ideas/Destination NSW

インターネット: www.sydney.com/events/vivid-sydney

シドニー・ゲイ&レズビアン・マルディグラ / Sydney Gay and Lesbian Mardi Gras



同性愛者の自尊心、多様性、平等、愛、受容を訴えるデモ行進から始まり、今や世界的なフェスティバルとして知られるようになったゲイ&レズビアン・マルディグラ。毎年2月に3週間にわたって開催されるこのイベントでは、各種パーティやショー、展示のほか、3月には大胆な衣装と豪華なフロート (山車)

が素晴らしいパレードも行われます。

写真: : Sydney Gay and Lesbian Mardi Gras/Destination NSW
インターネット: www.sydney.com/destinations/sydney/sydney-city/city-centre/events/sydney-gay-and-lesbian-mardi-gras

ステート・オブ・オリジン/ State Of Origin



ニューサウスウェールズ州選抜ブルース(NSW Blues)とクイーンズランド州選抜マルーンズ(QLD Maroons)による

ラグビーリーグのオールスター戦。試合は3回戦まであり、世界中のラグビーファンが熱狂します。

写真: : Destination NSW

所在地: ANZ Stadium, Edwin Flack Avenue, Sydney Olympic Park, NSW 2127

公共交通機関: オリンピック・パーク(Olympic Park) 駅まで電車を利用

インターネット: www.sydney.com/destinations/sydney/sydney-west/sydney-olympic-park/events/holden-state-origin-ii-nsw-versus-qld

シドニー・ロイヤル・イースタシヨウ/ Sydney Royal Easter Show



1823年に始まった農業の祭典で、毎年90万人が訪れます。3月と4月のイースター期間の学校の休暇中に開催されます。

新鮮な農産物や加工食品を試食したり、羊の毛刈りショーを見学したり、14,000頭以上の動物たちと触れ合ったりと楽しさ満点。移動遊園地やエンターテイメントもあるので子どもにも大人気です。

写真: : Sydney Royal Easter Show/Destination NSW

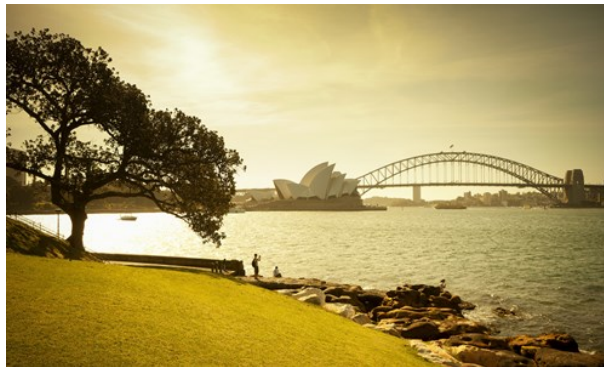
所在地: Sydney Showground, 1 Showground Road, Sydney Olympic Park, NSW 2127

公共交通機関: オリンピック・パーク(Olympic Park) 駅まで電車を利用

インターネット:

www.sydney.com/events/sydney-royal-easter-show

基本情報



Hamilton Lund/Destination NSW

シドニーの街は清潔で治安も良く、設備が整っているため、安心して過ごせます。ここではシドニー滞在時に役立つ情報をまとめました。

空港



シドニー(キングスフォード・スミス)国際空港は、現在も運用されている民間機専用空港としては世界で最も歴史が長く、

ボタニー・ベイ (Botany Bay)

の北部の海岸に位置しています。

交通機関

・ シドニー (キングスフォード・スミス)

国際空港の国際線 /

国内線ターミナルから、シドニー・トレイン

(Sydney Trains: www.sydneytrains.info)

の電車が頻繁に運行しています。

・ 市バス - 国際線ターミナル (T1)

と国内線ターミナル (T3)

の外からボンダイ・ジャンクション (Bondi

Junction) 行きのバス (ルート 400)

が運行しています。

・ シドニー中心部へのシャトルバスは空港内で予約できます。

・ タクシーは各ターミナルのタクシー乗り場から

乗車します。

- 各ターミナルにレンタカー会社のカウンターがあります。
- 15分未満の駐車は無料です。

写真: : Destination NSW

所在地: Airport Drive, Mascot, Sydney NSW 2020

電話: +61 2 9667 9111

公共交通機関



シドニーには、バスやシテイレール、フェリー、ライトレールといった公共交通機関が整っており、市内の移動も簡単です。

写真: : Destination NSW

公共交通機関: ご旅行の計画は www.transportnsw.info で。

電話: +61 13 15 00

インターネット: www.transportnsw.info

タクシー



シドニー市内を効率良く移動するならタクシーが便利。

街中では流しのタクシーが走っているほか、タクシー乗り場から乗車したり、電話やインターネットで予約することも可能です。

タクシー・コンバインド・サービス / Taxis
Combined Services

- 電話: +61 13 33 00
- www.taxiscombined.com.au

シルバー・サービス・フリート / Silver Service
Fleet

- 電話: +61 133 100
- www.silverservice.com.au

リージョン・キャブス / Legion Cabs

- 電話: +61 131 451
- www.legioncabs.com.au

プレミア・キャブス / Premier Cabs

- 電話: +61 131 017
- www.premiercabs.com.au

セントジョージ・キャブス / St George Cabs

- 電話: +61 132 166
- www.stgeorgecabs.com.au

写真: : Destination NSW

郵便局



シドニーの中心部1 Martin Placeにあるメインの郵便局で、月曜日から金曜日までの08:15~17:30と、土曜日の10:00~14:00

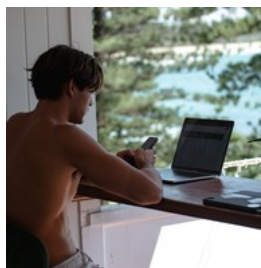
まで営業しています。

写真: : Simona Sergi/unsplash

所在地: 1 Martin Place, Sydney, NSW 2000

インターネット: www.auspost.com.au

電話



オーストラリアの国番号:
+61 シドニーの市外局番:
02 海外からシドニーにかける場合(固定電話):

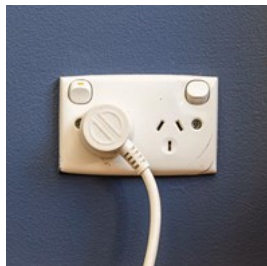
+612

オーストラリアの携帯電話にかける場合: +614

オーストラリアから海外にかける場合: 0011

写真: : Mark Broadhead/unsplash

電気システム



使用可能な電圧は交流
220 ~ 240 ボルトです。

写真 : : Mitchell Luo/unsplash

人口

450 万人以上

通貨

豪ドル (AUD) 1 ドル = 100 セント

営業時間

ほとんどの店舗は毎日午前 9 時から午後 5
時まで、木曜日は午後 9 時まで営業。

インターネット

www.sydney.com

ニューズペーパー

シドニー・モーニング・ヘラルド (Sydney Morning Herald)
ザ・オーストラリアン / The Australian
デイリー・テレグラフ / Daily Telegraph
サンデー・テレグラフ / Sunday Telegraph
サン・ヘラルド / Sun-Herald
ザ・オーストラリアン・ファイナンシャル・レビュー / The
Australian Financial Review

緊急時連絡先

緊急連絡先 (警察、救急車、消防): 000

ツーリスト情報

Argyle Street x Playfair Street, The Rocks
電話: +61 2 8273 0000
09:30 ~ 17:30 (毎日)





Goat Island

Walsh Bay

Mort Bay

Johnstons Bay

White Bay

Blackwattle Bay

PYRMONT

MILLERS PT

Darling Harbour

Austr. Nat. Maritime Mus.

Sydney Aquarium

Fish Markets

Exhibiton Centre

Tumbalong Park

Chinese Garden

Wentworth Park

ULTIMO

Wharf Theatre

Observatory

Grosvenor St

Jamison St

Margaret Street

Clarence Street

York Street

Clarence Street

Market Street

Clarence Street

Market Street

Druitt St

Sydney Town Hall

Bathurst St

George Street

Pitt Street

Central St

Liverpool Street

Goulburn Street

BALMAIN

BALMAIN

2

3

4

2

4

40

11

0 250 m

Short Street
Yeend Street

Mort Bay Park
College St
Toulon Street
Clayton Street
Thomas St
Carnell Street
Water-view Street
Alex St

Darling Street
Colgate Avenue
Cooper St
Hart St
Jubilee Pl

Gladstone Street
Wallace St
Vincent Street
Grafton Street
Bradford St
Donnelly St
Robert Street

Gladstone School Park

Easy Street
Sommerville Road

Jones Bay Road
Point Street
Mill St

Bowman Street
Jones St
John Street
Mount St

Quarry Master
Saunders Street
Bank Street

Leichardt Street
Cook Street
Sheery St
Forsyth Street

Allen Lane
Toxeth Road
Boyce Street

Belgrave Lane
Bellevue Lane

Duke Street
Nicholson Street
Gallimore Avenue
Paul St
Pearson St
William St

William St

Union Street

Harris Street
Pymont Street

Union Street

Bunn Street
Murray Street

Harris Street
Pymont Street

Fig Street
Wattle Street

Wentworth Park Rd
Belgrave Lane
Bellevue Lane

Paul St
Pearson St
William St

William St

Union Street

Harris Street
Pymont Street

Union Street

Bunn Street
Murray Street

Harris Street
Pymont Street

Fig Street
Wattle Street

Wentworth Park Rd
Belgrave Lane
Bellevue Lane

Paul St
Pearson St
William St

William St

Union Street

Harris Street
Pymont Street

Union Street

Bunn Street
Murray Street

Harris Street
Pymont Street

Fig Street
Wattle Street

Wentworth Park Rd
Belgrave Lane
Bellevue Lane

Paul St
Pearson St
William St

William St

Union Street

Harris Street
Pymont Street

Union Street

Bunn Street
Murray Street

Harris Street
Pymont Street

Fig Street
Wattle Street

Wentworth Park Rd
Belgrave Lane
Bellevue Lane

Paul St
Pearson St
William St

William St

Union Street

Harris Street
Pymont Street

Union Street

Bunn Street
Murray Street

Harris Street
Pymont Street

Fig Street
Wattle Street

Wentworth Park Rd
Belgrave Lane
Bellevue Lane

Paul St
Pearson St
William St

William St

Union Street

Harris Street
Pymont Street

Union Street

Bunn Street
Murray Street

Harris Street
Pymont Street

Fig Street
Wattle Street

Wentworth Park Rd
Belgrave Lane
Bellevue Lane

Paul St
Pearson St
William St

William St

Union Street

Harris Street
Pymont Street

Union Street

Bunn Street
Murray Street

Harris Street
Pymont Street

Fig Street
Wattle Street

Wentworth Park Rd
Belgrave Lane
Bellevue Lane

Paul St
Pearson St
William St

William St

Union Street

Harris Street
Pymont Street

Union Street

Bunn Street
Murray Street

Harris Street
Pymont Street

Fig Street
Wattle Street

Wentworth Park Rd
Belgrave Lane
Bellevue Lane

Paul St
Pearson St
William St

William St

Union Street

Harris Street
Pymont Street

Union Street

Bunn Street
Murray Street

Harris Street
Pymont Street

Fig Street
Wattle Street

Wentworth Park Rd
Belgrave Lane
Bellevue Lane

Paul St
Pearson St
William St

William St

Union Street

Harris Street
Pymont Street

Union Street

Bunn Street
Murray Street

Harris Street
Pymont Street

Fig Street
Wattle Street

Wentworth Park Rd
Belgrave Lane
Bellevue Lane

Paul St
Pearson St
William St

William St

Union Street

Harris Street
Pymont Street

Union Street

Bunn Street
Murray Street

Harris Street
Pymont Street

Fig Street
Wattle Street

Wentworth Park Rd
Belgrave Lane
Bellevue Lane

Paul St
Pearson St
William St

William St

Union Street

Harris Street
Pymont Street

Union Street

Bunn Street
Murray Street

Harris Street
Pymont Street

Fig Street
Wattle Street

Wentworth Park Rd
Belgrave Lane
Bellevue Lane

Paul St
Pearson St
William St

William St

Union Street

Harris Street
Pymont Street

Union Street

Bunn Street
Murray Street

Harris Street
Pymont Street

Fig Street
Wattle Street

Wentworth Park Rd
Belgrave Lane
Bellevue Lane

Paul St
Pearson St
William St

William St

Union Street

Harris Street
Pymont Street

Union Street

Bunn Street
Murray Street

Harris Street
Pymont Street

Fig Street
Wattle Street

Wentworth Park Rd
Belgrave Lane
Bellevue Lane

Paul St
Pearson St
William St

William St

Union Street

Harris Street
Pymont Street

Union Street

Bunn Street
Murray Street

Harris Street
Pymont Street

Fig Street
Wattle Street

Wentworth Park Rd
Belgrave Lane
Bellevue Lane

Paul St
Pearson St
William St

William St

Union Street

Harris Street
Pymont Street

Union Street

Bunn Street
Murray Street

Harris Street
Pymont Street

Fig Street
Wattle Street

Wentworth Park Rd
Belgrave Lane
Bellevue Lane

Paul St
Pearson St
William St

William St

Union Street

Harris Street
Pymont Street

Union Street

Bunn Street
Murray Street

Harris Street
Pymont Street

Fig Street
Wattle Street

Wentworth Park Rd
Belgrave Lane
Bellevue Lane

Paul St
Pearson St
William St

William St

Union Street

Harris Street
Pymont Street

Union Street

Bunn Street
Murray Street

Harris Street
Pymont Street

Fig Street
Wattle Street

Wentworth Park Rd
Belgrave Lane
Bellevue Lane

Paul St
Pearson St
William St

William St

Union Street

Harris Street
Pymont Street

Union Street

Bunn Street
Murray Street

Harris Street
Pymont Street

Fig Street
Wattle Street

Wentworth Park Rd
Belgrave Lane
Bellevue Lane

Paul St
Pearson St
William St

William St

Union Street

Harris Street
Pymont Street

Union Street

Bunn Street
Murray Street

Harris Street
Pymont Street

Fig Street
Wattle Street

Wentworth Park Rd
Belgrave Lane
Bellevue Lane

Paul St
Pearson St
William St

William St

Union Street

Harris Street
Pymont Street

Union Street

Bunn Street
Murray Street

Harris Street
Pymont Street

Fig Street
Wattle Street

Wentworth Park Rd
Belgrave Lane
Bellevue Lane

Paul St
Pearson St
William St

William St

Union Street

Harris Street
Pymont Street

Union Street

Bunn Street
Murray Street

Harris Street
Pymont Street

Fig Street
Wattle Street

Wentworth Park Rd
Belgrave Lane
Bellevue Lane

Paul St
Pearson St
William St

William St

Union Street

Harris Street
Pymont Street

Union Street

Bunn Street
Murray Street

Harris Street
Pymont Street

Fig Street
Wattle Street

Wentworth Park Rd
Belgrave Lane
Bellevue Lane

Paul St
Pearson St
William St

William St

Union Street

Harris Street
Pymont Street

Union Street

Bunn Street
Murray Street

Harris Street
Pymont Street

Fig Street
Wattle Street

Wentworth Park Rd
Belgrave Lane
Bellevue Lane

Paul St
Pearson St
William St

William St

Union Street

Harris Street
Pymont Street

Union Street

Bunn Street
Murray Street

Harris Street
Pymont Street

Fig Street
Wattle Street

Wentworth Park Rd
Belgrave Lane
Bellevue Lane

Paul St
Pearson St
William St

William St

Union Street

Harris Street
Pymont Street

Union Street

Bunn Street
Murray Street

Harris Street
Pymont Street

Fig Street
Wattle Street

Wentworth Park Rd
Belgrave Lane
Bellevue Lane



D

E

F

G

Sydney Harbour

Port Jackson

1

THE ROCKS

THE ROCKS

Sydney Opera House

Fort Denison

Sydney Cove

Government House

Museum of Contemporary Art

Circular Quay

Cahill Expressway

Circular Quay

Farm Cove

SYDNEY

2

Royal Botanic Gardens

Pitt Street

Bridge Street

Bent Street

Young Street

Phillip Street

Phillip Lane

Macquarie Street

Hunter Street

Martin Place

King Street

Castlereagh Street

Elizabeth Street

Phillip Street

Elizabeth Street

Castlereagh Street

Pitt Street

Castlereagh Street

Park Street

Elizabeth Street

Castlereagh Street

Elizabeth Street

Castlereagh Street

Elizabeth Street

Castlereagh Street

Elizabeth Street

Castlereagh Street

Elizabeth Street

Castlereagh Street

Elizabeth Street

Castlereagh Street

Elizabeth Street

Castlereagh Street

Elizabeth Street

Castlereagh Street

Government House

SYDNEY

Royal Botanic Gardens

Tropical Center

Visitors Centre

Parliament House

The

Art Gallery of NSW

Barracks Museum

St Marys Cathedral

Hyde

Park Street

Elizabeth Street

Castlereagh Street

Pitt Street

Castlereagh Street

Elizabeth Street

Castlereagh Street

Elizabeth Street

Castlereagh Street

Elizabeth Street

Castlereagh Street

Elizabeth Street

Castlereagh Street

Elizabeth Street

Castlereagh Street

Elizabeth Street

Castlereagh Street

Elizabeth Street

Domain

St Marys Cathedral

Hyde

Park

William Street

Yurong Lane

Stanley Street

Francis Lane

Francis Street

Liverpool Street

Crown Street

Palmer Lane

Crown Street

Palmer Lane

Crown Street

Palmer Lane

Crown Street

Palmer Lane

Crown Street

Palmer Lane

Crown Street

The

Art Gallery of NSW

Barracks Museum

St Marys Cathedral

Hyde

Park

William Street

Yurong Lane

Stanley Street

Francis Lane

Francis Street

Liverpool Street

Crown Street

Palmer Lane

Crown Street

Palmer Lane

Crown Street

Palmer Lane

Crown Street

Palmer Lane

Crown Street

Palmer Lane

Crown Street

Domain

Art Gallery of NSW

Barracks Museum

St Marys Cathedral

Hyde

Park

William Street

Yurong Lane

Stanley Street

Francis Lane

Francis Street

Liverpool Street

Crown Street

Palmer Lane

Crown Street

Palmer Lane

Crown Street

Palmer Lane

Crown Street

Palmer Lane

Crown Street

Palmer Lane

Crown Street

WOOLLOOMOOLOO

Cathedral Street

Bourke Street

Judge Street

McElhone Street

Brougham Street

Victoria Street

Earl Street

Darlinghurst Rd

Victoria Street

Earl Street

Darlinghurst Rd

Victoria Street

Earl Street

Darlinghurst Rd

Victoria Street

Earl Street

Darlinghurst Rd

Victoria Street

Earl Street

Cathedral Street

Bourke Street

Judge Street

McElhone Street

Brougham Street

Victoria Street

Earl Street

Darlinghurst Rd

Victoria Street

Earl Street

Darlinghurst Rd

Victoria Street

Earl Street

Darlinghurst Rd

Victoria Street

Earl Street

Darlinghurst Rd

Victoria Street

Earl Street

Cathedral Street

Bourke Street

Judge Street

McElhone Street

Brougham Street

Victoria Street

Earl Street

Darlinghurst Rd

Victoria Street

Earl Street

Darlinghurst Rd

Victoria Street

Earl Street

Darlinghurst Rd

Victoria Street

Earl Street

Darlinghurst Rd

Victoria Street

Earl Street

Cathedral Street

Bourke Street

Judge Street

McElhone Street

Brougham Street

Victoria Street

Earl Street

Darlinghurst Rd

Victoria Street

Earl Street

Darlinghurst Rd

Victoria Street

Earl Street

Darlinghurst Rd

Victoria Street

Earl Street

Darlinghurst Rd

Victoria Street

Earl Street

Cathedral Street

Bourke Street

Judge Street

McElhone Street

Brougham Street

Victoria Street

Earl Street

Darlinghurst Rd

Victoria Street

Earl Street

Darlinghurst Rd

Victoria Street

Earl Street

Darlinghurst Rd

Victoria Street

Earl Street

Darlinghurst Rd

Victoria Street

Earl Street

Cathedral Street

Bourke Street

Judge Street

McElhone Street

Brougham Street

Victoria Street

Earl Street

Darlinghurst Rd

Victoria Street

Earl Street

Darlinghurst Rd

Victoria Street

Earl Street

Darlinghurst Rd

Victoria Street

Earl Street

Darlinghurst Rd

Victoria Street

Earl Street

Cathedral Street

Bourke Street

Judge Street

McElhone Street

Brougham Street

Victoria Street

Earl Street

Darlinghurst Rd

Victoria Street

Earl Street

Darlinghurst Rd

Victoria Street

Earl Street

Darlinghurst Rd

Victoria Street

Earl Street

Darlinghurst Rd

Victoria Street

Earl Street

Cathedral Street

Bourke Street

Judge Street

McElhone Street

Brougham Street

Victoria Street

Earl Street

Darlinghurst Rd

Victoria Street

Earl Street

Darlinghurst Rd

Victoria Street

Earl Street

Darlinghurst Rd

Victoria Street

Earl Street

Darlinghurst Rd

Victoria Street

Earl Street

Cathedral Street

Bourke Street

Judge Street

McElhone Street

Brougham Street

Victoria Street

Earl Street

Darlinghurst Rd

Victoria Street

Earl Street

Darlinghurst Rd

Victoria Street

Earl Street

Darlinghurst Rd

Victoria Street

Earl Street

Darlinghurst Rd

Victoria Street

Earl Street

Cathedral Street

Bourke Street

Judge Street

McElhone Street

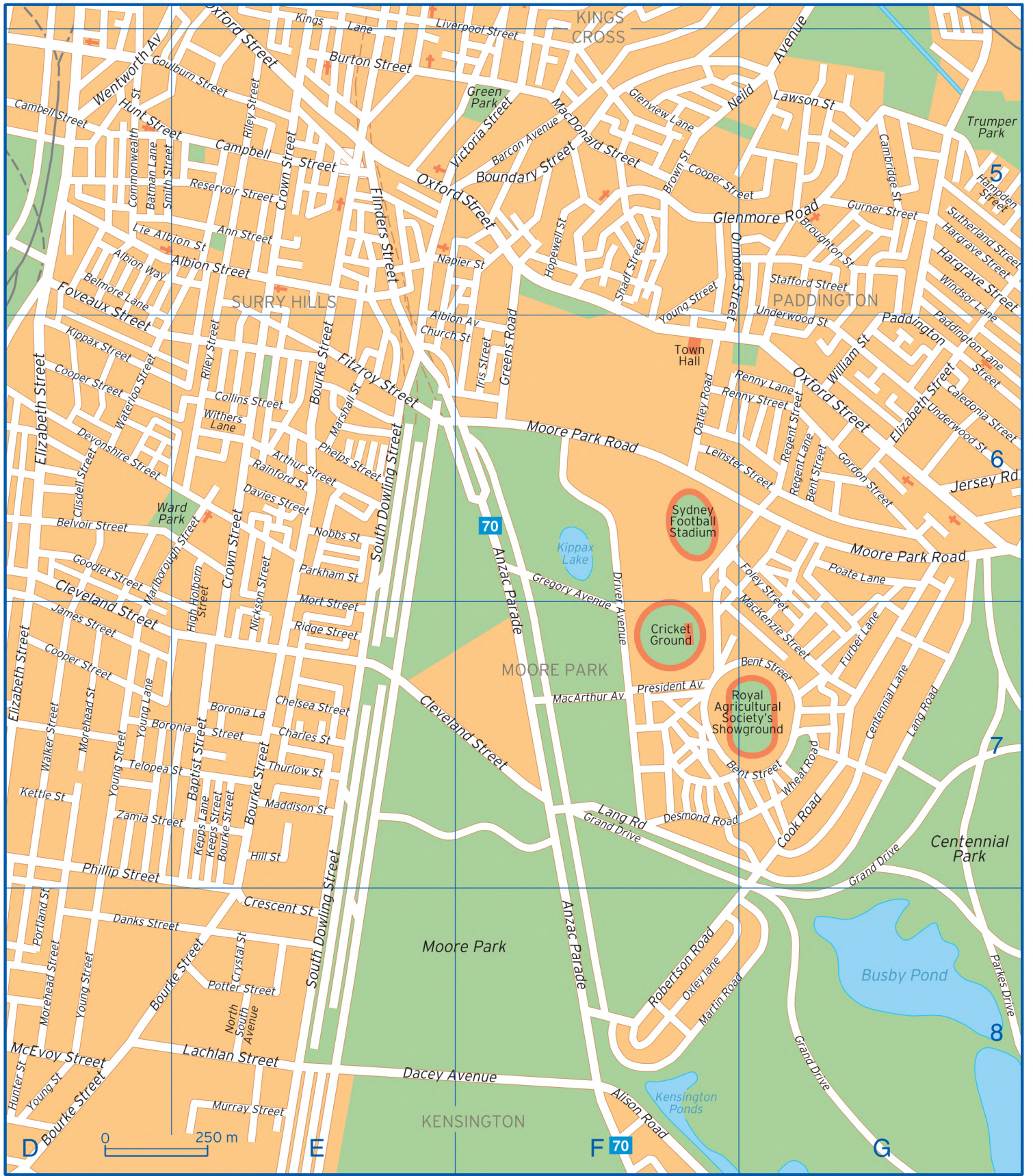
Brougham Street

Victoria Street

Earl Street

Darlinghurst Rd

Victoria Street



Abercrombie Street	B7 C6	Bradford Street	A2	Cook Street	A4
Ada Pl	B4 C4	Brennan Street	C8	Cooper Street	A1 D6 D7 F5 G5
Albert Street	A8 C7	Bridge Road	A4 A5 B4	Cope Street	C8
Albion Avenue	E6 F6	Bridge Street	A8 D2	Copeland Lane	B8
Albion Street	D5 E5	Broadway	C6	Copeland Street	B8
Albion Way	D5	Brougham Street	F3 F4	Cowper Wharf Roadway	F3
Alex Street	A1	Broughton Lane	B5	Craigend Street	F4
Alison Road	F8	Broughton Street	A5 B5 G5	Crescent Ross Street	A5 A6
Allen Avenue	B8	Brown Street	F5	Crescent Street	E8
Allen Lane	A4	Bruce Lane	A7	Crown Street	B5 E4 E5 E6
Allen Street	C8	Buckingham Street	D6	Crystal Street	E8
Ann Street	E5	Buckland Lane	A7 B8 C8	Cumberland Street	D1 D2
Anzac Bridge	A3	Buckland Street	B8 C8	Curtin Place	D3
Anzac Parade	F6 F7 F8	Bucknell Street	A7	Curtis Road	A1
Argyle Place	C1 D1	Bulwara Road	B3 B4 C4 C5	Dacey Avenue	E8 F8
Argyle Street	D1	Bunn Street	B4 C4	Dailey Street	D2
Art Gallery Road	E3	Burnett Street	D7	Dalgety Road	C1
Arthur Street	E6	Burren Street	A7 A8	Danks Street	D8 E8
Arundel Street	A6	Burton Street	E5	Darling Drive	C5
Ashmore Street	A8	Cahill Expressway	D2 E3	Darling Lane	B4 B5
Bank Street	A3 B3	Caledonia Street	G6	Darling Street	A1 A4 B5
Baptist Street	E7	Cambell Lane	B5	Darlinghurst Road	F4
Barcon Avenue	F5	Cambell Street	A1 A7 B5 D5	Darlington Lane	A7 B7
Barff Road	B6	Cambridge Street	G5	Darlington Road	A7 B7
Bathurst Street	D4	Campbell Street	E5	Davies Street	E6
Batman Lane	D5	Carillon Avenue	A7	Derwent Lane	A5
Bay Street	B5	Caroline Lane	C7	Derwent Street	A5
Bayswater Road	G4	Carrington Street	D3	Desmond Road	F7 G7
Bayswater Street	F4	Castlereagh Lane	D6 D7	Devonshire Street	D6
Beaumont Street	D7 D8	Castlereagh Street	D3 D4	Dibbs Lane	B8
Bellevue Lane	B4 B5	Cathedral Street	E4 F4	Dixon Street	C4 C5
Bellevue Street	B4 B5	Catherine Street	A6	Donnelly Street	A2
Belmont Street	B8	Centennial Lane	G7	Dowling Street	F3 F4
Belmore Lane	D5	Central Street	D4	Driver Avenue	F6 F7
Belvoir Street	D6	Challis Avenue	F3	Druitt Street	D4
Bent Street	D2 F7 G6 G7	Chalmers Street	D6 D7	Duke Street	B1
Billyard Avenue	F3 G3	Charles Street	A8 E7	Earl Street	F4
Binning Lane	A8	Chelsea Street	E7	Eastern Avenue	B6
Binning Street	A8	Church Street	E6 F6	Easy Street	A3
Blackwattle Lane	B5 C5	Circular Quay	D2	Edward Lane	B7 C6
Bland Street	E3 F3	City Road	B6	Edward Street	B6 C6
Bligh Street	D2 D3	Clara Street	A8	Elizabeth Lane	D7
Bond Street	D2	Clarence Street	C2 D3 D4	Elizabeth Street	D3 D4 D6 D7 D8 G6
Boronia Lane	E7	Clayton Street	A1	Elliott Avenue	A8 B8
Boronia Street	D7 E7	Cleveland Street	C6 D6 D7 E7 F7	Erskine Street	C3
Botany Road	C8	Clisdell Street	D6	Erskineville Road	A8
Boundary Street	F5	Colgate Avenue	A1	Explorer Street	A8 B8
Bourke Street	D8 E3 E4 E6 E7 E8	College Street	A1 E4	Ferry Road	A4
Bowman Street	A3 B3	Collins Street	E6	Fig Street	B4
Boyce Street	A4 A5	Commonwealth Street	D5	Fischer Road	A6 B6
Bradfield Highway	D1 D2	Cook Road	G7	Fitzroy Street	E6

Flinders Street	E5	Hickson Road	C1 C2 D1	Liverpool Street	D4 E4 F5
Foley Street	G6 G7	High Holborn Street	E6 E7	Lie Nichol Street	B1 B2
Forbes Street	A7 E4 E5 F3 F4	High Lane	C2	Lodge Street	A5
Forest Street	A5 A6	High Street	C2	Lombard Lane	A5
Forsyth Street	A4	Hiles Lane	C8	Lombard Street	A4 A5
Fountain Street	B8	Hiles Street	C8	Loveridge Street	C8
Foveaux Street	D5 D6	Hill Street	E7	Lower Fort Street	D1
Fox Avenue	B8	Hopewell Street	F5	Lyne Street	B8
Francis Lane	E4	Hudson Street	C6	MacArthur Avenue	F7
Francis Street	B5 E4	Hug Street	F3	Macarthur Street	B5 C5
Furber Lane	G7	Hugo Street	C6 C7	MacDonald Street	F5
Gallimore Avenue	B1	Hunt Street	D5 E5	MacKenzie Street	G6 G7
Garden Street	C8	Hunter Street	D3 D8	Macleay Street	F3 F4
George Street	A8 C8 D1 D2 D3 D4 D5	Iris Street	F6	Macquarie Street	E2 E3
Georges Street	C7	Ithaca Road	G3	Maddison Street	E7
Gerard Street	C8	Ivy Lane	B6	Malcolm Street	A8
Gibbons Street	C7	Ivy Street	B6 B7	Manning Road	A6
Gladstone Street	A2	James Street	C6 D7	Margaret Street	D3
Glebe Lane	B5	Jamison Street	D2	Market Street	D3
Glebe Point Road	A4 A5 B5	Jane Street	A2	Marlborough Street	D7 E6
Glebe Street	B5	Jennings Street	B8	Marshall Street	E6
Glenmore Road	F5 G5	Jersey Road	G6	Martin Place	D3
Glenview Lane	F5	John Street	A5 A8 B3 C8	Martin Road	F8 G8
Golden Grove Street	A7	Jonas Street	C5	Mary Ann Street	C5
Goodlet Street	D6	Jones Bay Road	B2 B3	Maze Cr	B6
Gordon Street	G6	Jones Street	B3 B4 B5	McElhone Street	F3 F4
Gottham Lane	A5	Jubilee Pl	A2 B2	McEvoy Street	C8 D8
Gottham Street	A5	Judge Street	F4	McLachlan Avenue	F5 G4
Goulburn Street	D4 D5 E5	Keeps Street	E7	Meagher Street	C6
Grafton Street	A2	Kellick Street	D8	Mill Street	B3
Grand Drive	F7 G7 G8	Kensington Street	C6	Miller Street	B3
Great Buckingham Street	D6 D7	Kent Street	C2 C3 D3 D4	Mitchell Lane	B8
Great Western Highway	A6 B6	Kepps Lane	E7	Mitchell Road	B8
Greek Street	B5	Kettle Street	D7	Mitchell Street	A5 B5
Greenknowe Avenue	F3 G4	King Street	A7 C3 D3	Moore Park Road	F6 G6
Greens Road	F5 F6	Kings Cross Road	F4	Morehead Street	D7 D8
Gregory Avenue	F6 F7	Kings Lane	E4	Morrissey Street	A8
Grose Street	B5 B6	Kippax Street	D6	Mort Street	E7
Grosvenor Street	D2	Knox Street	B6	Mount Street	B3
Gurner Street	G5	Lachlan Street	E8	Mountain Street	B5 B6
Hackett Street	C5	Landerherd Street	B6 B7	Mrs Macquaries Road	E3 F2
Hampden Street	G5	Lang Road	F7 G7	Mt Vernon Lane	A5
Harbour Street	C4	Lawrence Street	B8	Mt Vernon Street	A5
Hargrave Street	G5	Lawson Street	C7 G5	Murray Street	C3 C4 E8
Harrington Street	D2	Leamingt Lane	A7 A8	Myrtle Street	B6
Harris Street	B3 B4 C5	Leichhardt Street	A4	Napier Street	E5 F5
Hart Street	A1	Leinster Street	F6 G6	Neild Avenue	F5 G5
Hegarty Street	A5	Lie Albion Street	D5 E5	New Beach Road	G4
Henderson Lane	B8	Lime Street	C3	New South Head	G4
Henderson Road	B8	Linthorpe Street	A8	Newton Street	B8
Hereford Street	A5	Little Mount Street	B3 B4	Nicholson Street	B1 E3 F3

Nickson Street	E6 E7	Raglan Street	B7 C8 D8	Thomas Street	C5
Nobbs Street	E6	Railway Parade	A8	Thurlow Street	E7
North South Avenue	E8	Rainford Street	E6	Toxteth Road	A4
Oatley Road	F6	Redfern Street	C7 D7	Trouton Street	A1
Omnibus Lane	C5	Regent Lane	G6	Turner Street	C7 D7
Ormond Street	F5 F6	Regent Street	C7 G6	Tusculum Street	F3 F4
Orwell Street	F4	Renny Lane	F6 G6	Ultimo Street	C5
Oxford Street	E4 E5 F5 G6	Renny Street	F6 G6	Underwood Street	G5 G6
Oxley lane	F8	Renwick Street	B8 C7	Union Street	A8 B3 C3
O'Connell Street	A7 D2 D3	Reservoir Street	E5	University Avenue	B6
O'Conner Street	C6	Rich Street	A7	Victoria Street	A8 F3 F4 F5
Paddington Lane	G5 G6	Ridge Street	E7	Vincent Street	A2
Paddington Street	G6	Riley Street	E4 E5 E6	Vine Lane	B6 C6
Paints Lane	B6	Robert Street	A2	Vine Street	B6 C6
Palmer Lane	E4 E5	Robertson Road	F8	Walker Street	D7
Palmer Street	E4	Rochford Street	A8	Wallace Street	A2
Park Lane	B5	Rose Lane	B6	Ward Avenue	F4
Park Street	B8 D4	Rose Street	B7	Waterloo Street	D6
Parkham Street	E6	Roslyn Gardens Road	F4 G4	Waterview Street	A1
Parks Drive	G8	Roslyn Street	F4	Wattle Lane	C5
Parramatta Road	A6	Rutland Steet	D6	Wattle Street	B4 B5
Paul Street	B1	Saunders Street	B3	Wellington Street	C6 C8
Pearson Street	B1	Science Road	A6	Wells Street	C7 D7
Phelps Street	E6	Shadf Street	F5	Wentworth Avenue	D5
Philip Lane	D2 E2	Sheerly Street	A4	Wentworth Park Road	B4 B5
Philip Street	D3	Shelly Street	C3	Western Avenue	A6 A7
Phillip Street	B5 B8 C7 D2 D3 D7	Short Street	A1 D8	Western Distributor	C2 C3
Physics Road	A6	Sir John Young Crescent	E3	Westmoreland Lane	A5
Pier Street	C4 C5	Smith Street	D5 E5	Westmoreland Street	A5
Pine Lane	A7 A8	Sommerville Road	A3	Wheat Road	C3 G7
Pine Street	A7	Soudan Lane	A7	Wigram Road	A5
Pitt Street	C7 D2 D4 D6 D8	South Dowling Street	E6 E7 E8	William Henry Street	B5 C5
Poate Lane	G6	South Street	G4 G5	William Street	B2 C6 C7 E4 G6
Point Street	B2 B3	St Johns Road	A5	Wilson Lane	B7
Portland Street	D8	Stafford Street	G5	Wilson Street	A7 B7 E3 F3
Potter Street	E8	Stanley Street	E4	Windmill Street	C1 D1
Pottinger Street	D1	Surrey Street	F4	Windsor Lane	G5 G6
Powell Street	D8	Susan Street	A7	Withers Lane	E6
Power Avenue	C8	Sussex	Street	Womerah Avenue	F4
Premier Lane	E4 F4	Sutherland Street	G5	Wylde Street	F3
President Avenue	F7	Suttor Street	B8	Wyndham Street	C8
Princes Highway Street	A7	Swanson Street	A8 B8	Wynyard Street	D3
Prospect Street	A8	Sydney Harbour Bridge	D1	Yeend Street	A1
Pymont Street	B3 B4 C4	Talfourd Lane	A5	York Street	D3
Quarry Master Drive	A3 B3	Talfourd Street	A5	Young Lane	D7
Quay Street	C5	Taylor Street	A4	Young Street	D2 D7 D8 F5 F6
Queen Street	B5	Telopea Street	D7 E7	Yurong Lane	E4
Queens Street	A7	Thames Street	A1	Zamia Street	D7 E7