



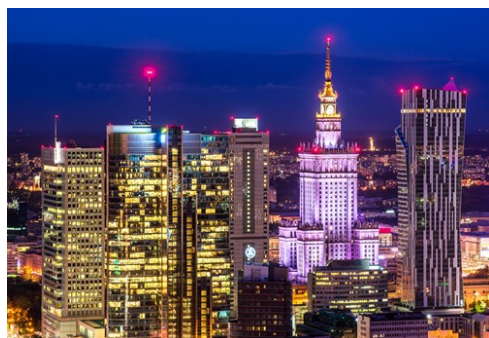
Varsavia

da: Warsaw Tourist Office



Adam Nieścioruk/Unsplash

Tutto ciò che puoi sognare, lo troverai nella capitale Polacca: musei storici, straordinari eventi, vita notturna eccelsa, ristoranti con stelle Michelin e un'abbondanza di aree verdi. Scopri l'affascinante Centro Storico e passeggia lungo la Strada Reale. Scopri la storia della città nei musei interattivi di Varsavia. Trascorri la serata nel viale del fiume Vistula e rilassati ascoltando un delizioso concerto di Chopin al Parco Reale di Łazienki. Senza dubbio, Varsavia è una città da aggiungere alla lista delle città Europee da visitare.



Warsaw Tourist Office



Maksym Harbar/Unsplash

Events



Statua di Fryderyk Chopin

La Statua di Fryderyk Chopin a Łazienki Royal Park è uno dei simboli più imp...



Concerto Orange di Varsavia

Questo è uno degli eventi musicali più popolari della città. Ogni anno lo st...



Concerto Jazz nel Centro S...

Questo concerto è un incontro per gli amanti della musica Jazz, nel paesaggi...



Varsavia Film Festival

Oltre cento film, premi prestigiosi e stelle internazionali rendono il Varsa...



Settimana del Ristorante a...

La Settimana del Ristorante a Varsavia è un festival culinario che attira si...

Top 5



Centro Storico

Il Centro Storico di Varsavia, è divenuto Patrimonio Mondiale dell'UNESCO, g...



Parco Reale Łazienki

Il vasto parco che circonda la residenza estiva dell'ultimo re polacco, Stan...



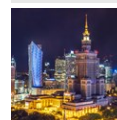
Museo dell'Insurrezione di...

Questo museo interattivo è un luogo eccezionale per approfondire la storia d...



Il Fiume Vistula

Il Viale che costeggia il fiume Vistula, è il luogo ideale per una passeggi...



Il Palazzo della Cultura e...

Il Palazzo della Cultura e della Scienza, si presenta come il palazzo più ri...

TOP 10



Warsaw Tourist Office

Centro Storico



Il Centro Storico di Varsavia, è divenuto Patrimonio Mondiale dell'UNESCO, grazie al fascino delle sue case rurali colorate e

l'atmosfera straordinaria dei suoi vicoli. Il simbolo ufficiale della città -la sirena- potrete ammirarla passeggiando per la piazza del mercato del centro storico. Non dimenticate di vedere il Barbican, fermatevi sulla campana di Kanonia e percorrerete le antiche mura della città. Addentrandosi dentro il centro storico si arriva al Castello Reale, che oltre agli appartamenti reali e la vecchia sede dei governanti polacchi; ospita anche una collezione d'arte con dipinti di Rembrandt e Bernardo Bellotto, noto anche come Canaletto.

da: Warsaw Tourist Office

Parco Reale Łazienki



Il vasto parco che circonda la residenza estiva dell'ultimo re polacco, Stanisław August Poniatowski, è dove i Varsoviani amano fare

lunghe passeggiate rilassanti. Il parco ospita un giardino invernale, un anfiteatro e anche un giardino cinese. L'attrazione più grande, però, sono i residenti permanenti del parco: gli scoiattoli e i pavoni.

Per gli amanti delle belle arti e gallerie di quadri, si consiglia una visita all'incantevole Palazzo Antico, che si trova sull'isola.

Il parco è divenuto famoso per i suoi concerti di Chopin, che si svolgono da metà Maggio a fine Settembre ogni domenica a mezzogiorno e alle 16:00. Venite a rilassarvi sull'erba soffice del parco e godetevi la musica.

da: Warsaw Tourist Office

Indirizzo: ul. Agrykoli 1

Internet: www.lazienki-krolewskie.pl

Museo dell'Insurrezione di Varsavia



Questo museo interattivo è un luogo eccezionale per approfondire la storia di Varsavia. È stato fondato per commemorare un evento

che ha profondamente cambiato la città:

L'insurrezione di Varsavia del 1944. Ascoltate i cori degli insorti, scendete nei sotterranei- simili a quelli che i ribelli hanno usato per muoversi in città - e scopri le rovina della città, in una vista inedita dall'alto di Varsavia rasa al suolo. Non dimenticate di vedere i murales dipinti dagli artisti polacchi sul muro dell'arte. L'edificio del museo si presenta interessante e curioso in quanto prima era una vecchia centrale elettrica

per i tram.

da: Warsaw Tourist Office
Indirizzo: ul. Grzybowska 79
Internet: www.1944.pl

Il Fiume Vistula



Il Viale che costeggia il fiume Vistula, è il luogo ideale per una passeggiata o una gita in bicicletta. La straordinaria atmosfera

di questo luogo è creata dai pergolati a forma di vela che offrono aree di ombra nelle giornate più soleggiate. Per chi si vuole prendere una pausa, ci sono delle sculture in pietra a forma di pesci e di altre creature marine. In cima al viale si potrà ammirare Varsavia dall'alto, in uno spettacolo mozzafiato.

Il lungofiume, inoltre è adatto alle esigenze delle persone con disabilità e delle famiglie con i bambini.

da: Warsaw Tourist Office

Il Palazzo della Cultura e della Scienza



Il Palazzo della Cultura e della Scienza, si presenta come il palazzo più rinomato e più alto della città; è stato un dono del popolo sovietico ai

polacchi. Visibile da quasi tutti i luoghi di Varsavia, il palazzo è a Varsavia, come la Torre Eiffel a Parigi. Un punto di riferimento perfetto. Prendi l'ascensore fino al 30° piano per vedere il panorama della città da un'altezza di 114 metri. Il palazzo ospita anche teatri, cinema, musei e caffè alla moda, nonché il punto di riferimento turistico principale della città.

da: Warsaw Tourist Office
Indirizzo: pl. Defilad 1
Internet: www.pkin.pl

Museo Nazionale

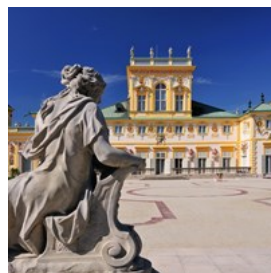


Il Museo Nazionale ospita una meravigliosa collezione di oltre 830.000 oggetti provenienti da tutte le epoche - dall'antichità ai

tempi più moderni. Qui troverete opere sia dell'arte polacca che del resto del mondo, tra cui bellezze come l'Ebreo con le Arance di Aleksander Gierymski e la battaglia di Grunwald di Jan Matejko in grande formato. Visita la Galleria d'arte medievale per vedere i manufatti unici e visitare la più grande collezione di Arte Nubiana in Europa. Non dimenticare di controllare il calendario delle mostre contemporanee.

da: Warsaw Tourist Office
Indirizzo: al. Jerozolimskie 3
Internet: www.mnw.art.pl

Residenza reale del Re Jan III a Wilanów



Il Palazzo Wilanów è una vera e propria perla dell'architettura barocca a Varsavia. Residenza del Re Jan III Sobieski, che ha sconfitto con successo

i turchi nella battaglia di Vienna e che ha vissuto a Wilanów con la sua amata Marysieńka. Quando si va a Varsavia il Palazzo Wilanów è una tappa obbligatoria. Concediti del tempo per fare una passeggiata nel giardino e visitare gli interni del palazzo; vedere la galleria e ascoltare storie di grandi romanzi. L'edificio e il parco negli anni hanno mantenuto la loro forma originale, nonostante la divisione, la guerra e

l'occupazione. In inverno, il palazzo, illuminato da migliaia di luci, si trasforma nel Giardino Reale delle Luci.

da: Warsaw Tourist Office

Indirizzo: ul. Stanisława Kostki Potockiego 10/16

Internet: www.wilanow-palac.pl

Centro di Scienza Copernico e Planetario



Il Centro di Scienza di Copernico è una vera delizia per gli amanti della scienza. Provate a fare i vostri esperimenti e scoprite cosa aveva Neil

Armstrong nel suo primo passo sulla Luna.

Scopri perché sperimentiamo la paura e impariamo i misteri dei sensi. Visita il cielo nel Planetario di Copernico e guarda l'incredibile spettacolo. Non dimenticate di controllare il Teatro Robotico. Una volta che avete visto tutto, rilassatevi sul prato nel parco degli scopritori. Questa attrazione non è solo per i bambini.

da: Warsaw Tourist Office

Indirizzo: Wybrzeże Kościuszkowskie 20

Internet: www.kopernik.org.pl

Museo di Fryderyk Chopin



Il Museo Fryderyk Chopin si trova nello storico Palazzo Ostrogski ed è uno dei musei biografici più moderni d'Europa. La mostra include

l'esposizione del pianoforte del compositore, oltre ai manoscritti delle lettere e delle composizioni musicali di Chopin.

da: Warsaw Tourist Office

Indirizzo: ul. Okólnik 1

Internet: www.chopin.museum/pl

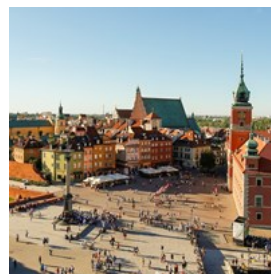
LA STRADA REALE



Warsaw Tourist Office

La strada Reale collega le tre residenze dei governanti polacchi: il Castello Reale, il Łazienki Królewskie e il Palazzo Wilanów. Rappresenta il percorso più famoso della città. Tra gli edifici che fiancheggiano la via di Krakowskie Przedmieście e Nowy Świat, si possono ammirare: il Palazzo Presidenziale e il campus dell'Università di Varsavia, oltre a bellissime Chiese e case storiche della città. La strada Reale, poi prosegue lungo l'elegante e verde Aleje Ujazdowskie, con ambasciate e ministeri che si possono ammirare lungo la strada. La storica via termina al palazzo Wilanów. Il percorso per poter essere percorso anche d'inverno viene illuminato con migliaia di luci come parte della Grande Illuminazione.

La Piazza del Castello



La Piazza del Castello deve il suo nome al Castello Reale situato lì - la sede di ex monarchi polacchi. Al centro della piazza è situata una delle più importanti sculture della città - la colonna del re Sigismondo III Vasa. Fu eretta su iniziativa del re Ladislao IV in onore di suo padre, che trasferì la capitale della Polonia da Cracovia a Varsavia. La Colonna, è un ottimo punto di partenza per una passeggiata lungo la Strada

Reale e rappresenta un punto di incontro amato per i residenti locali.

da: Warsaw Tourist Office
Indirizzo: pl. Zamkowy

Viale Krakowskie Przedmieście



Questa pittoresca strada ha mantenuto nel tempo il suo patrimonio.

Bellissimi palazzi e chiese, come la Chiesa Visitatoriale e la Chiesa

della Santa Croce, dove, in un pilastro è murato il cuore di Fryderyk Chopin. Passeggiando lungo questo viale, passerete anche per il Palazzo Presidenziale, per le porte del principale campus dell'Università di Varsavia e per l'Accademia delle Belle Arti. In estate, la strada viene chiusa al traffico e ospita numerosi eventi all'aperto.

da: Warsaw Tourist Office

Viale Nowy Świat



La Via Krakowskie Przedmieście conduce alla Via Nowy Świat.

Quest'ultima si presenta come un viale ricco di caffè, ristoranti e

boutique alla moda. Se passi per lì, prova una classica ciambella di Blikle o rilassati in uno dei caffè mentre ammiri la vivacità della città.

da: Warsaw Tourist Office

Viale Aleje Ujazdowskie

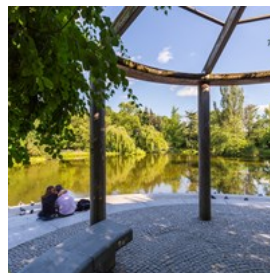


Adornato da abbondanti aree verdi, palazzi e splendide ville, Aleje Ujazdowskie è chic ed eleganza. La maggior parte delle ambasciate

straniere a Varsavia sono raggruppate lungo questa strada. Gli amanti dell'arte non devono perdere Castello Ujazdowski, attualmente sede del Centro per l'Arte Contemporanea.

da: Warsaw Tourist Office

Parco Ujazdowski



Trova un momento per una passeggiata tranquilla lungo i sentieri di questo parco del XIX secolo. Le sue maggiori attrazioni includono una

scultura storica di un Gladiatore in bronzo e un campo da gioco moderno che sarà senza dubbio un successo per i visitatori più giovani. Coloro che amano mantenersi in forma possono controllare il loro peso su una vecchia scala pienamente funzionante che risale al 1912.

da: Warsaw Tourist Office

Indirizzo: al. Ujazdowskie 6

Giardino Botanico dell'Università di Varsavia



Gli amanti della natura dovrebbero senza alcun dubbio visitare questo Giardino. Ci sono circa 10.000 piante vegetali che crescono qui. Una

passeggiata lungo i corridoi di lillà in fiore, le magnolie incantevoli o il giardino di rose; è un'ottima soluzione per immergersi nella natura e rilassarsi.

da: Warsaw Tourist Office
Indirizzo: al. Ujazdowskie 4
Internet: www.ogrod.uw.edu.pl

Parco Reale Łazienki



Il vasto parco che circonda la residenza estiva dell'ultimo re polacco, Stanisław August Poniatowski, è dove i Varsoviani amano fare

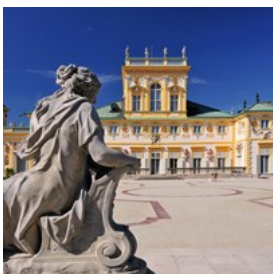
lunghe passeggiate rilassanti. Il parco ospita un giardino invernale, un anfiteatro e anche un giardino cinese. L'attrazione più grande, però, sono i residenti permanenti del parco: gli scoiattoli e i pavoni.

Per gli amanti delle belle arti e gallerie di quadri, non possono lasciarsi sfuggire una visita all'incantevole Palazzo Antico, che si trova sull'isola.

Il parco è divenuto famoso per i suoi concerti di Chopin, che si svolgono da metà Maggio a fine Settembre ogni domenica a mezzogiorno e alle 16:00. Venite a rilassarvi sull'erba soffice del parco e godetevi la musica.

da: Warsaw Tourist Office
Indirizzo: ul. Agrykoli 1
Internet: www.lazienki-krolewskie.pl

Residenza reale del Re Jan III a Wilanów



Il Palazzo Wilanów è una vera e propria perla dell'architettura barocca a Varsavia. Residenza del Re Jan III Sobieski, che ha sconfitto con successo

i turchi nella battaglia di Vienna e che ha vissuto a Wilanów con la sua amata Marysieńka. Quando si va a Varsavia il Palazzo Wilanów è una tappa obbligatoria. Concediti del tempo per fare una passeggiata nel giardino e visitare gli interni del

palazzo; vedere la galleria e ascoltare storie di grandi romanzi. L'edificio e il parco negli anni hanno mantenuto la loro forma originale, nonostante la divisione, la guerra e l'occupazione. In inverno, il palazzo, illuminato da migliaia di luci, si trasforma nel Giardino Reale delle Luci.

da: Warsaw Tourist Office
Indirizzo: ul. Stanisława Kostki Potockiego 10/16
Internet: www.wilanow-palac.pl

VISTULA DI VARSAVIA



Warsaw Tourist Office

Il fiume Vistola di Varsavia, rappresenta una vera e propria particolarità in Europa. Attraversa tutta Varsavia. I suoi argini naturali, abitati da uccelli, si trovano proprio ai margini dei viali della città. In estate, la vita cittadina, soprattutto nel fine settimana è attiva e viva: bar e club alla moda, caffè affascinanti e eventi all'aperto attirano abitanti e turisti, mentre le spiagge sabbiose a riva, sono l'ideale per rilassarsi. Una crociera lungo il fiume, può essere un'opzione interessante per vedere la città dal fiume.

Parco della Fontana Multimediale



Situato sulla riva sinistra del fiume Vistola ai piedi del Centro Storico, il Parco della Fontana è un posto meraviglioso da visitare il venerdì o il

sabato sera. Una volta che scende la sera, lo spettacolo inizia con acqua, luci e suoni, creando un concerto colorato e armonioso.

da: Warsaw Tourist Office

Indirizzo: Skwer I Dywizji Pancernej

Internet:

www.estrada.com.pl/1435_multimedialny_park_fontann

Museo della Vistola



Il Museo della Vistola è sede temporanea del Museo d'Arte Moderna. Presenta opere di artisti polacchi e internazionali. L'edificio ospita uno

spazio di esposizione, oltre ad una caffetteria e una libreria. La terrazza intorno all'edificio è un luogo frequentato per eventi all'aperto.

da: Warsaw Tourist Office

Indirizzo: Wybrzeże Kościuszkowskie 22

Internet: www.artmuseum.pl/pl/muzeum

Il Fiume Vistula



Il Viale che costeggia il fiume Vistula, è il luogo ideale per una passeggiata o una gita in bicicletta. La straordinaria atmosfera

di questo luogo è creata dai pergolati a forma di vela che offrono aree di ombra nelle giornate più soleggiate. Per chi si vuole prendere una pausa, ci sono delle sculture in pietra a forma di pesci e di altre creature marine. In cima al viale si potrà

ammirare la Varsavia dall'alto, in uno spettacolo mozzafiato.

Il lungofiume, inoltre è adatto alle esigenze delle persone con disabilità e delle famiglie con i bambini.

da: Warsaw Tourist Office

Crociera sulla Vistula



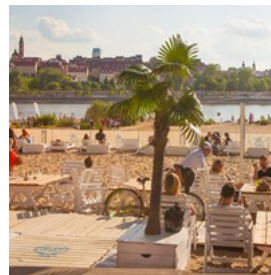
La Crociera sulla Vistula. Per arrivare velocemente dall'altra parte, è possibile prendere un traghetto gratuito. E per guardare la città da una

prospettiva totalmente diversa, è possibile prendere una crociera. Se avete una giornata intera da spendere, allora perché non godersi una barca da crociera appena fuori dalla città.

da: Warsaw Tourist Office

Internet: www.po-wisle.pl

Spiagge di Varsavia



Le spiagge di Varsavia sono alcune delle più belle spiagge cittadine del mondo. Ce ne sono diverse tra cui scegliere. Queste spiagge offrono ai

visitatori l'opportunità di prendere il sole, costruire castelli di sabbia e giocare a beach volley.

da: Warsaw Tourist Office

FRYDERYK CHOPIN A VARSAVIA



Warsaw Tourist Office

Varsavia è la città di Fryderyk Chopin. È qui che ha trascorso la sua infanzia e la sua giovinezza. Proprio a Varsavia, è stato scoperto il talento musicale di Chopin e quì è iniziata la sua carriera internazionale. Scopri i luoghi connessi a Chopin. Sarete assistiti da applicazioni mobili e da un sito disponibile in varie lingue.

www.chopin.warsawtour.pl

Statua di Fryderyk Chopin



La Statua di Fryderyk Chopin a Łazienki Royal Park è uno dei simboli più importanti della città. Ogni domenica da maggio a settembre, si tengono concerti all'aperto estremamente popolari della musica dell'artista.

da: Warsaw Tourist Office

Internet: www.chopin.warsawtour.pl

Chiesa della Santa Croce



La Chiesa della Santa Croce - Conserva, secondo il desiderio di Chopin, il suo cuore; che è stato riportato in Polonia dopo la sua

morte. È stato collocato in un'urna ed è stato murato in uno dei pilastri della chiesa, dove rimane fino ad oggi.

da: Warsaw Tourist Office

Indirizzo: ul. Krakowskie Przedmieście 3

Internet: www.swkrzyz.pl

Percorso delle Panchine Multimediali



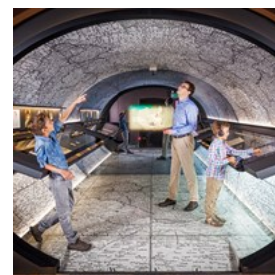
Il percorso delle Panchine Multimediali - Guardatevi attorno quando camminate lungo la Strada Reale. Ogni volta che passate da un luogo,

in qualche modo collegato a Chopin, c'è una panchina multimediale che ti permette di ascoltare la musica del compositore. Queste panchine sono state installate per Chopin nel 200 ° anniversario della sua nascita. Tutto quello che devi fare è premere un pulsante per ascoltare una delle sue composizioni.

da: Warsaw Tourist Office

Internet: www.chopin.warsawtour.pl

Museo Fryderyk Chopin



Il Museo Fryderyk Chopin si trova nello storico Palazzo Ostrogski ed è uno dei musei biografici più moderni d'Europa. Le esposizioni in mostra

includono il pianoforte del compositore, oltre ai manoscritti delle lettere e delle composizioni musicali di Chopin.

da: Warsaw Tourist Office

Indirizzo: ul. Okólnik 1

Internet: www.chopin.museum/pl

MARIA SKŁODOWSKA-CURIE



Warsaw Tourist Office

Avrai sicuramente sentito parlare di lei - la donna che ha rotto tutti gli stereotipi! Ha vinto per due volte il premio Nobel, professore presso l'Università Sorbona e una delle prime donne a ottenere una patente di guida. Lo sapevi che è nata a Varsavia? Andate a visitare la sua casa, vedere dove è nata e vedere i posti dove passava le sue giornate. Vedere Varsavia attraverso gli occhi di Maria e capire quanto strada ha percorso prima di essere sepolta per riposare nel Pantheon a Parigi.

Museo di Maria Skłodowska-Curie



Maria Skłodowska è nata il 7 novembre 1867 in questa casa della Città Vecchia. Nell'unico museo biografico dedicato alla scienziata

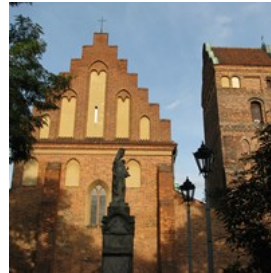
troverete preziosi manufatti e molti dei suoi oggetti personali, che vi aiuteranno a capire meglio il significato del suo lavoro, con alcuni scorci della sua vita privata.

da: Warsaw Tourist Office

Indirizzo: ul. Freta 16

Internet: www.muzeum-msc.pl

Chiesa di Santa Maria



Una delle più antiche chiese di Varsavia, situata nella pittoresca cornice ai piedi dell'Imperatore di Vistola. La chiesa parrocchiale della famiglia Skłodowski, dove Maria fu battezzata. E' presente anche una statua della più nota donna di Varsavia.

da: Warsaw Tourist Office

Indirizzo: ul. Krakowskie Przedmieście 34

Libreria Centrale di Agraria

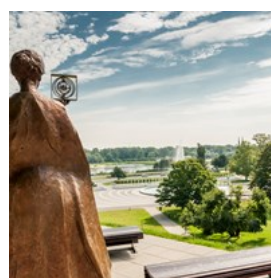


La Biblioteca ospitava il Museo dell'Industria e dell'Agricoltura e conteneva anche uno studio di fisica con un laboratorio sul retro dell'edificio. Prima di partire per studiare Parigi, era qui che Maria conduceva i suoi primi esperimenti chimici.

da: Warsaw Tourist Office

Indirizzo: ul. Krakowskie Przedmieście 66

Il fiume Vistula



Era uno dei percorsi preferiti di Maria per passeggiare. Era una tappa fondamentale di Maria quando stava a Varsavia. Le rive della Vistula ancora attirano sia i residenti che i turisti, soprattutto in estate, con spiagge cittadine, numerosi bar, concerti all'aperto, crociere sul fiume e spettacoli notturni nel parco fontana multimediale - hai un'ampia scelta di possibilità!

da: Warsaw Tourist Office

COMUNITÀ EBRAICA



Warsaw Tourist Office

Prima della guerra, Varsavia ospitava una delle più grandi comunità ebraiche in Europa. Gli ebrei costituiscono il 30% della popolazione della città e sono stati una parte importante della miscela etnica della città. Avevano sinagoghe, scuole e ospedali; gestivano negozi artigianali, grandi aziende e banche; ed erano anche impegnati in professioni indipendenti, molti ebraici erano artisti.

Nonostante l'Olocausto, che ha messo fine a secoli di storia ebraica a Varsavia, le tracce della loro esistenza sono ancora presenti. Potete vedere come gli ebrei hanno influenzato lo sviluppo della città.

www.judaica.warsawtour.pl

Il Cimitero Ebraico



Il Cimitero Ebraico è una delle poche necropoli ebraiche ancora in uso in Polonia. Oltre ai tradizionali matzevahs (lapide), si possono ammirare lapidi di forte valore artistico. Le persone sepolte qui portano molti nomi conosciuti, come Ludwik Zamenhof, Janusz Korczak e Estera Rachel Kamińska.

da: Warsaw Tourist Office

Indirizzo: ul. Okopowa 49/51

Internet: www.cemetery.jewish.org.pl

Sinagoga di Nożyk



La Sinagoga di Nożyk è una delle poche sinagoghe di Varsavia e case di culto che sono sopravvissute fino ad oggi. Il nome deriva dai suoi fondatori, che commissionarono la creazione della sinagoga alla fine del XIX secolo. Un architetto sconosciuto progettò l'edificio in stile neoromano-romano. Oggi il tempio ospita non solo i servizi religiosi, ma anche concerti, mostre e altri eventi culturali.

da: Warsaw Tourist Office

Indirizzo: ul. Twarda 6

Internet: www.warszawa.jewish.org.pl

Memoriale del martirio e della battaglia ebraica



Il Memoriale del martirio e della battaglia ebraica a Varsavia è costituito da blocchi di pietre neri situati nell'area del ghetto di Muranów, con dediche al Ghetto Heroes all'Umshlagplatz. Queste pietre nere commemorano persone, eventi e luoghi legati all'Olocausto.

da: Warsaw Tourist Office

Indirizzo: ul. Stawki

Frammento del muro del Ghetto



Creato dai nazisti durante la seconda guerra mondiale, il Ghetto fu circondato da alte mura e filo spinato. Se si desidera vedere i

rimanenti frammenti del muro, passate per le strade di Waliców o Sienna. I confini del ghetto sono stati segnati da piastre in ghisa costruite nel pavimento. Le placche con mappe, fotografie e descrizioni in polacco e in inglese sono state collocate nelle 22 sedi.

da: Warsaw Tourist Office

DISTRETTO DI PRAGA



Warsaw Tourist Office

Situato sulla riva destra del fiume Vistola, il distretto di Praga è considerata la parte più genuina e autentica della città. Durante la Seconda Guerra Mondiale, non ha sofferto tanto quanto il centro della città; di conseguenza, è ancora possibile ammirare la sua architettura originale. Gli affascinanti vicoli, i ristoranti che pulsano di vita, le gallerie d'arte e l'eccezionale combinazione di architettura storica con spunti di design moderno hanno reso tale distretto un posto perfetto per gli artisti creativi di Varsavia.

Lo Zoo



Lo Zoo di Varsavia è un luogo dove adulti e bambini non si annoiano mai. Lo zoo ospita diverse migliaia di specie animali, tra cui elefanti, giraffe e serpenti velenosi. Avrete la possibilità di vedere la comoda residenza dei gorilla e il moderno habitat degli ippopotami. Se ti piacciono i luoghi con la storia, date un'occhiata all'interno della Villa Żabiński. Durante la Seconda Guerra Mondiale, il direttore dello zoo, Antoni Żabiński, ha dato rifugio a coloro che ne avevano bisogno, soprattutto gli ebrei che erano scappati dal ghetto, ospitandoli nei sotterranei della villa.

da: Warsaw Tourist Office

Indirizzo: ul. Ratuszowa 1

Internet: www.zoo.waw.pl

Museo di Varsavia-Praga



Il Museo Varsavia Praga, si trova proprio accanto al famoso mercato Różycki. Non solo sarai in grado di conoscere la storia del famoso distretto bancario di Varsavia presso il museo, ma potrai anche conoscere l'atmosfera che c'era nei mercati locali e nei cortili del quartiere. Ascoltate storie incredibili raccontate dagli abitanti locali e non dimenticate di salire sul ponte di osservazione per dare un'occhiata a questa parte della città.

da: Warsaw Tourist Office

Indirizzo: Muzeum Warszawskiej Pragi, ulica Targowa 50/52, Warsaw

Telefono: +48 22 518 34 30

Internet: muzeumpragi.pl/en

Museo Neon



Il Museo Neon si trova nella fabbrica Soho post-industriale. Unico nel suo genere in Europa, questo museo offre una seconda vita alle luci

pubblicitarie al neon. Erano molto popolari durante il periodo comunista, poi, le luci al neon sono cadute nell'oblio. Grazie a questo Museo, ora sono tornate alla loro ex gloria, sono estremamente piacevoli alla vista, grazie a disegni incredibili e all'atmosfera suggestiva che creano.

da: Warsaw Tourist Office
Indirizzo: ul. Mińska 25
Internet: neonmuzeum.org

Lo Stadio Nazionale



Si presenta come lo stadio più grande e moderno della Polonia. La sede è utilizzata non solo per partite, ma anche per altri eventi su larga scala,

come concerti con alcune delle più grandi pop stars, convegni internazionali, fiere e eventi sportivi. In inverno, lo stadio diventa un grande centro per gli sport invernali, con una pista di pattinaggio su ghiaccio, una collina di ghiaccio, pista per il curling e il più grande parco snowboard al coperto in città.

da: Warsaw Tourist Office
Indirizzo: al. Poniatowskiego 1
Internet: www.pgenarodowy.pl

Parco Skaryszewski



Dopo ore dedicate in giro per la città, un pò di riposo in uno dei parchi più belli della città, è sicuramente un'ottima idea. Qui crescono circa

20.000 specie di alberi e cespugli, incantando i visitatori dalla primavera al tardo autunno e offrendo rifugio a scoiattoli e innumerevoli uccelli.

La pittoresca posizione del vecchio fiume della Vistola che attraversa il parco, i numerosi vicoli del parco, le belle sculture e gli angoli romantici, tutti splendidamente inseriti nel parco, lo rendono un posto indimenticabile a Varsavia.

da: Warsaw Tourist Office
Indirizzo: al. Waszyngtona

VARSAVIA PER I PIÙ PICCOLI



Warsaw Tourist Office

Quando si viaggia con i bambini, si cerca sempre di trovare destinazioni, dove tutta la famiglia può godersi la visita. Proprio per questo molte famiglie scelgono Varsavia, presenta molti parchi e giardini nella città, così come le bellissime spiagge del fiume. Assicuratevi di pianificare una visita a uno dei musei interattivi di Varsavia e vedere quanto l'apprendimento può diventare divertente. Conosci il lato dolce della città provando un delizioso gelato locale o,

se sei in viaggio d'inverno, una tazza di cioccolata calda a Wedel's.

Parco della Fontana Multimediale



Situato sulla riva sinistra della Vistola ai piedi della Città Vecchia, è un posto meraviglioso da visitare il venerdì o il sabato sera.

Quando scende la sera, lo spettacolo inizia con acqua, luci e suoni, creando un concerto colorato e armonioso.

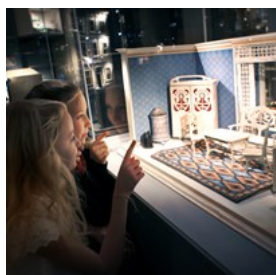
da: Warsaw Tourist Office

Indirizzo: Skwer I Dywizji Pancерnej

Internet:

www.estrada.com.pl/1435_multimedialny_park_fontann

Museo della Casa delle Bambole



Il Museo possiede un'importante collezione di oltre 100 diverse case delle bambole e altre esposizioni provenienti da diverse epoche.

L'esposizione comprende una scuola in miniatura, una drogheria, bancarelle e anche un negozio di abiti da sposa. Non solo i bambini saranno impressionati dal Museo, ma anche gli adulti verranno trasportati alla loro infanzia.

da: Warsaw Tourist Office

Indirizzo: pl. Defilad 1

Internet: www.muzeumdomkow.pl

Lo Zoo



Lo Zoo di Varsavia è un luogo dove adulti e bambini non si annoiano mai. Lo zoo ospita diverse migliaia di specie animali, tra cui elefanti, giraffe e

serpenti velenosi. Avrete la possibilità di vedere la comoda residenza dei gorilla e il moderno habitat degli ippopotami. Se ti piacciono i luoghi con la storia, date un'occhiata all'interno della Villa Żabiński. Durante la Seconda Guerra Mondiale, il direttore dello zoo, Antoni Żabiński, ha dato rifugio a coloro che ne avevano bisogno, soprattutto gli ebrei che erano scappati dal ghetto, ospitandoli nei sotterranei della villa.

da: Warsaw Tourist Office

Indirizzo: ul. Ratuszowa 1

Internet: www.zoo.waw.pl

Parco giochi



Se si esauriscono le idee per le attività da fare con bambini stanchi e annoiati, portarli in un parco giochi o in una palestra sportiva

all'aperto. Come per magia, presto saranno pieni di energia. Ci sono molte di queste "stazioni ricreative" situate intorno alla città - dalla Vistola, in quasi tutti i parchi fino al distretto di Varsavia.

da: Warsaw Tourist Office

Università di Varsavia e Giardino della Biblioteca



Venite a ammirare uno dei più grandi e belli giardini di tutta Europa.

Il giardino della biblioteca universitaria è composto da una parte superiore, nel tetto, e una parte inferiore che sono uniti da un flusso di acqua a cascata. Il giardino ospita diverse piante disposte in una serie di diverse combinazioni. Le diverse aree del giardino sono collegate tramite pedane e

sentieri che offrono una straordinaria vista panoramica di Varsavia.

da: Warsaw Tourist Office
Indirizzo: ul. Dobra 56/66
Internet: www.buw.uw.edu.pl

Centro di Scienza Copernico e Planetario



Il Centro di Scienza di Copernico è una vera delizia per gli amanti della scienza. Provate a fare i vostri esperimenti e scoprite cosa aveva Neil

Armstrong nel suo primo passo sulla Luna. Scopri perché sperimentiamo la paura e impariamo i misteri dei sensi. Visita il cielo nel Planetario di Copernico e guarda l'incredibile spettacolo. Non dimenticate di controllare il Teatro Robotico. Una volta che avete visto tutto, rilassatevi sul prato nel parco degli scopritori. Questa attrazione non è solo per i bambini.

da: Warsaw Tourist Office
Indirizzo: Wybrzeże Kościuszkowskie 20
Internet: www.kopernik.org.pl

CONSIGLI CALDI

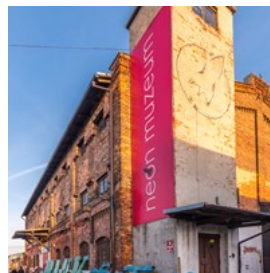


Warsaw Tourist Office

Varsavia oltre alla bella architettura storica della Città Vecchia e la sua storia affascinante. È anche una città viva, che si sta trasformando, scoprendo nuove direzioni. Se vuoi veramente

vivere l'atmosfera della capitale polacca e sentire le persone che la rendono così speciale, allontanati dal percorso battuto e cerca nuove avventure.

Fabbrica Soho

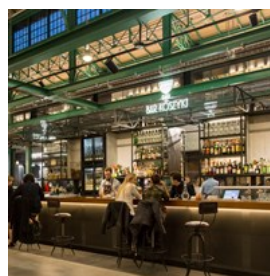


Questa vecchia zona industriale del quartiere di Praga è una vera miniera d'oro per locali e bar alla moda. Qui troverete numerosi studi

d'arte e aziende che offrono servizi inusuali. Venite a godervi la sua atmosfera speciale partecipando a diversi eventi culturali o visitando il Museo Neon, una posizione molto speciale e unica che si illumina con la luce di oltre 200 oggetti. È obbligatorio da vedere per qualsiasi fan di street art.

da: Warsaw Tourist Office
Indirizzo: ul. Mińska 25
Internet: www.sohofactory.pl

Hala Koszyki



L'architettura in stile Liberty di questo mercato alimentare al coperto, risalente agli inizi del XX secolo, è stata restaurata e l'edificio è stato

modernizzato, diventando una delle località più importanti della scena culinaria e sociale della città. Hop over per la cena o una mostra - prova le ultime tendenze della cucina urbana e scopri cosa c'è di caldo in città.

da: Warsaw Tourist Office
Indirizzo: ul. Koszykowa 63
Internet: www.koszyki.com

Università di Varsavia e Giardino della Biblioteca



Venite a ammirare uno dei più grandi e belli giardini di tutta Europa. Il giardino della biblioteca universitaria è composto da una parte superiore, nel tetto, e una parte inferiore che sono uniti da un flusso di acqua a cascata. Il giardino ospita diverse piante disposte in una serie di diverse combinazioni. Le diverse aree del giardino sono collegate tramite pedane e sentieri che offrono una straordinaria vista panoramica di Varsavia.

da: Warsaw Tourist Office
Indirizzo: ul. Dobra 56/66
Internet: www.buw.uw.edu.pl

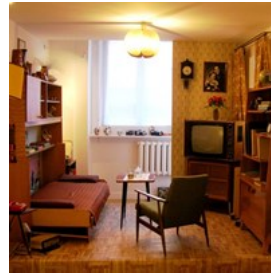
Viaggiare con macchine d'epoca



Vedere Varsavia attraverso le finestre delle auto storiche che una volta erano utilizzate come veicoli normali in città e ora, splendidamente restaurati, sono vere e proprie attrazioni turistiche. Ci sono una serie di aziende della città che offrono tali servizi. Entrate a bordo del culto Jelcz, un bus chiamato 'cetriolo' a causa della sua forma specifica, o affittate una Fiat 126p, il cosiddetto maluch (che significa 'piccolo') per sentirsi come se si stesse viaggiando indietro nel tempo.

da: Warsaw Tourist Office
Indirizzo: pl. Defilad 1
Internet: www.wpt1313.com, www.adventurewarsaw.pl

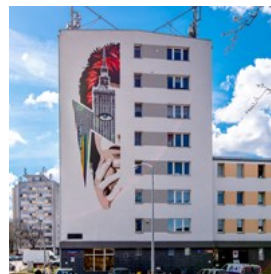
Il fascino PRL - Museo del Comunismo



Preparatevi per un viaggio indietro nel tempo! Questo incredibile museo offre una mostra di souvenir e di memoriali dell'era comunista: un tipico appartamento, un negozio con le leggendarie mensole vuote dell'era, una macchina per l'acqua soda e la scrivania di un partito apparatchik sul Comitato Centrale. C'è anche una parte dedicata al famoso sindacato di solidarietà. Anche la posizione del museo non è una coincidenza: si trova in un edificio socialista realistico degli anni '50, una volta conosciuto come la fabbrica ottica polacca.

da: Warsaw Tourist Office
Indirizzo: ul. Mińska 22
Internet: www.czarprl.pl

Murales e Arte di Strada



L'arte colpisce e stupisce per le strade di Varsavia, dalle opere di celebri scultori, con statue illuminate che sono posizionate in bellissime aree verde, si passa a murales e graffiti d'arte (o vlepki, come sono chiamati in polacco). Le pareti che circondano la sede delle corse di cavalli a Służew è ricoperta da vlepki. Fate un viaggio nei quartieri di Praga o di Muranów, dove troverete interessanti murales. Alcuni, come quelli del centro della città, vicino alla via Jana Pawła II o alla rotonda di Sedlaczka, fanno riferimento a eventi della storia della città, come la rivolta di Varsavia. Scopri come l'arte della città è cambiata a Varsavia, insieme ai suoi residenti.

da: Warsaw Tourist Office

Fiera della Colazione



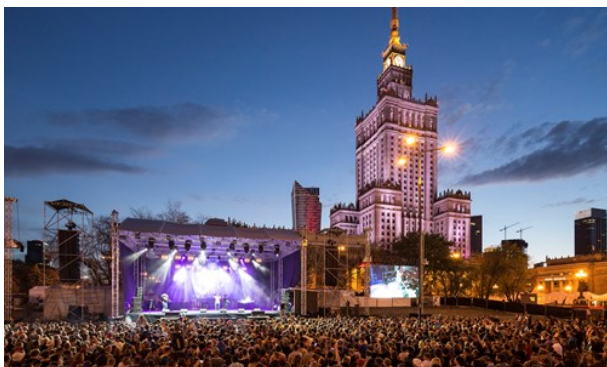
Se qualche sabato o domenica mattina vi andrà di mangiare qualcosa di delizioso e fuori dall'ordinario (o forse anche

sorprendente), visita una delle fiere di colazione di Varsavia, dove potrete trovare qualsiasi tipo di cibo che si possa desiderare, tra cui opzioni vegetariane, vegane, glutine e organiche. La fiera più famosa per la colazione si svolge nel quartiere Żoliborz, ma le fiere alimentari all'aria aperta possono essere trovate in ogni quartiere della città.

da: Warsaw Tourist Office

Internet: www.targśniadaniowy.pl/en

EVENTI



Warsaw Tourist Office

Varsavia è piena di eventi culturali. Indipendentemente dal fatto che tu sia un amante della musica o un fan sportivo, che tu sia interessato all' arte e alla moda o desideri semplicemente sapere che cosa c'è da fare in città. La città offre una serie di eventi regolari e attuali tra cui scegliere. Dai una occhiata al nostro calendario - sicuramente troverai qualcosa che ti catturerà l'interesse. Sta a te decidere quale.

Statua di Fryderyk Chopin



La Statua di Fryderyk Chopin a Łazienki Royal Park è uno dei simboli più importanti della città. Ogni domenica da maggio a settembre, si tengono concerti all'aperto estremamente popolari della musica dell'artista.

da: Warsaw Tourist Office

Internet: www.estrada.com.pl

Concerto Orange di Varsavia



Questo è uno degli eventi musicali più popolari della città. Ogni anno lo stadio di corse dei cavalli di Varsavia si trasforma in un palcoscenico per le pop stars famose in tutto il mondo, come Beyoncé, Skunk Anansie, The Prodigy o Lana Del Rey.

da: Warsaw Tourist Office

Internet: www.orangewarsawfestival.pl

Altro Info: June

Concerto Jazz nel Centro Storico



Questo concerto è un incontro per gli amanti della musica Jazz, nel paesaggio della Città Vecchia. Uno dei più popolari e più grandi eventi Jazz del paese, è diventato una vetrina artistica a Varsavia per coloro che amano il jazz, oltre che per i turisti della Polonia.

da: Warsaw Tourist Office

Internet: www.jazznastarowce.pl

Altro Info: July-August, free of charge

Varsavia Film Festival



Oltre cento film, premi prestigiosi e stelle internazionali rendono il Varsavia Film Festival uno dei più grandi festival cinematografici

dell'Europa centrale e orientale. Ogni anno, le nuove tendenze del cinema vengono presentate festival e osservate da migliaia di amanti del cinema.

da: Denise Jans/unsplash
Internet: www.wff.pl
Altro Info: October

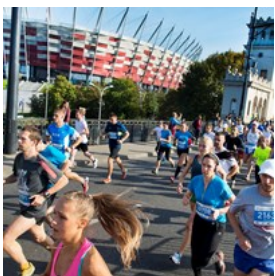
Settimana del Ristorante a Varsavia



La Settimana del Ristorante a Varsavia è un festival culinario che attira sia coloro che amano mangiare al ristorante, sia quelli che non sono così desiderosi di mangiare fuori. Ogni ristorante che partecipa all'evento deve preparare un menu a tre portate ad un prezzo medio fisso. Ci sono anche eventi collegati a tale festival dedicati alla cultura culinaria.

da: Warsaw Tourist Office
Internet: www.restaurantweek.pl
Altro Info: April & October

Maratona di Varsavia



La Maratona di Varsavia Orlen, è l'evento più importante in Polonia, che raccoglie migliaia di amanti dello sport - professionisti e dilettanti - provenienti da tutto il mondo.

La Maratona PZU è la più antica maratona in Polonia, organizzata continuamente dal 1979. Oltre alla tradizionale corsa di 42.195 km, l'evento include corse per i più piccoli e manifestazioni di beneficenza.

da: Warsaw Tourist Office
Internet: www.orklenmarathon.pl,
www.pzumaronwarszawski.com
Altro Info: April, September

Concerto della Cultura Ebraica



Per una settimana intera da fine Agosto a inizio Settembre, la via di Prózna e i suoi dintorni sono vivaci dall'atmosfera di questo vecchio

distretto ebraico. Le numerose esibizioni, concerti e manifestazioni richiamano la cultura ebraica che è stata parte dell'identità della pre-guerra di Varsavia.

da: Warsaw Tourist Office
Internet: www.festiwalsingera.pl
Altro Info: August-September, free admission to some events

Fuochi d'artificio dalla Vistula



La notte più breve dell'anno è una meravigliosa opportunità di divertimento dal fiume Vistola - musica, danze, crociere, ghirlande

galleggianti e fuochi d'artificio per concludere la notte. L'evento è una versione contemporanea della tradizione slava St John's Eve.

da: Warsaw Tourist Office
Altro Info: June, free admission

Decorazione di Luci



L'illuminazione è una delle più grandi attrazioni invernali a Varsavia, amata dai locali, dai turisti e dai fotografi. Le strade della città sono illuminate da migliaia di luci e decorazioni uniche; con un bellissimo albero di Natale che decorano la Piazza del Castello.

da: Warsaw Tourist Office

CUCINA E PRELIBATEZZE



Warsaw Tourist Office

La cucina di Varsavia è come la città: diversa, multiculturale, deliziosa e piena di energia. Prenota un tavolo in un ristorante con stelle Michelin o sperimenta l'atmosfera dell'era comunista in un cosiddetto bar-milk. Lasciatevi sedurre dai dolci locali come la torta W-Z, zyguntówka o il gelato biologico. Dedicati del tempo per la fiera della colazione, sedetevi sull'erba e godetevi il cibo. Oltre alle classiche specialità polacche che descriviamo qui di seguito, i ristoranti di Varsavia dispongono di piatti provenienti da ogni angolo del mondo, oltre che di cucina vegetariana e senza glutine.

Mercato alimentare



L'architettura in stile Liberty di questo mercato alimentare al coperto, risalente agli inizi del XX secolo, è stato restaurato e l'edificio è stato modernizzato, diventando uno dei luoghi più importanti della scena culinaria e sociale della città. Un salto fuori per cena o una mostra - prova le ultime tendenze della cucina urbana e scopri cosa c'è di caldo in città.

da: Warsaw Tourist Office

Indirizzo: ul. Koszykowa 63

Internet: www.koszyki.com

Mercato notturno



Se sei un viaggiatore notturno e non avete paura di mangiare a tarda ora, allora questo è il posto per te. La vecchia stazione ferroviaria centrale di Varsavia ha guadagnato una nuova vita grazie alla riunione degli amanti del cibo, che si organizzano qui ogni sabato e domenica. Questo è dove si ottiene il miglior cibo di strada in città, con una grande varietà di gusti - dal tradizionale all'orientale.

da: Warsaw Tourist Office

Fiera della Colazione



Se qualche sabato o domenica mattina vi andrà di mangiare qualcosa di delizioso e fuori dall'ordinario (o forse anche sorprendente), visita una delle fiere di colazione di Varsavia, dove potrete trovare qualsiasi tipo di

cibo che si possa desiderare, tra cui opzioni vegetariane, vegane, glutine e organiche. La fiera più famosa per la colazione si svolge nel quartiere Żoliborz, ma le fiere alimentari all'aria aperta possono essere trovate in ogni quartiere della città.

da: Warsaw Tourist Office

Pierogi



Quando pensi alla cucina polacca, pensi ai ... pierogi! Molto buono, poiché ci sono tante varietà di questo piatto tradizionale: con carne, cavoli, funghi, frutta, patate, ricotta o grana. Sono comparsi anche nuovi tipi: con formaggio feta, spinaci o mozzarella. Devi semplicemente scegliere dal tuo menu!

da: Warsaw Tourist Office

Aringa a Varsavia



Anche se Varsavia non si trova in riva al mare, l'aringa è sempre stata una delizia locale. Viene servita in molti modi diversi, consumati in

tempi rapidi o come un normale pasto quotidiano. La migliore aringa viene servita in olio. Può essere buono abbinarci un bicchierino di vodka.

da: Warsaw Tourist Office

Maiale in gelatina



Questo maiale delicato è cotto con verdure e poi lasciato a riposare in una gelatina aromatica. Viene servito con un tocco di aceto e una fetta di pane.

Ordinare il piatto come aperitivo o come antipasto per iniziare la vostra cena a Varsavia. Non è una cattiva idea prenderci un bicchierino di vodka.

da: Warsaw Tourist Office

Pyzy

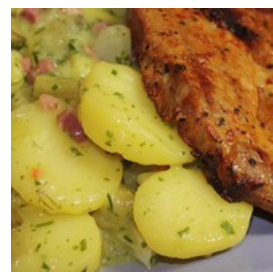


Ogni Varsoviano conosce il gusto di questo piatto di pasta, di patate spruzzate con graffi di maiale e cipolla fritta. Questo è un vero e proprio piatto

popolare, famoso nel quartiere di Praga di Varsavia. Presumibilmente, i migliori pyzy vengono venduti nel famoso mercato Różycki. Potete scegliere tra un ripieno di carne o semplice.

da: Warsaw Tourist Office

Maiale con patate e cavoli



Questo piatto è un elemento chiave di ogni casa polacca, e la sua popolarità continua ad aumentare. Se vuoi mangiare ciò che

mangiano i polacchi, prendi il taglio di maiale. Qualsiasi ristorante che serve cibo polacco avrà questo sul menù in una delle sue molteplici varianti.

da: kalhh/Pixabay

Zuppa fredda Chłodnik



Si tratta di una tipica zuppa estiva, servita a freddo. Chłodnik è fatta di siero di latte o kefir con verdure fresche tritate: ravanello, cetriolo, bricco e aneto. Quando il tempo è caldo, ogni ristorante polacco ha la zuppa chłodnik sul suo menu. È perfetto per colmare l'appetito, è un piatto principale di riempimento. Ci sono anche nuovi tipi di questa zuppa, ad esempio con l'avocado.

da: Warsaw Tourist Office

La Trippa



Ora non perdetevi la possibilità di assaggiare questo vero piatto di Varsavia! Il brodo aromatico, leggermente speziato, nasconde le sorprendentemente e delicate ghiottonerie di manzo. La Trippa è migliore durante l'inverno, quando è necessario riscaldarsi e ricaricare le batterie.

da: Alina Zienowicz Ala z/cc by-sa 3.0 Unp/wikimedia(image cropped)

Zuppa Żurek



Questa zuppa è una cucina quintessenza polacca. È fatta di brodo di carne aromatizzato con la pista di segale e servito con uovo bollito e salsiccia bianca. Il piatto è molto riempitivo e può servire come un pasto completo. È anche una parte tradizionale del menu per la colazione di Pasqua.

da: Warsaw Tourist Office

Borsch



Ci sono molte varietà di Borsch: ravanello, acetoso e ucraino (con verdure), anche se il tipo più popolare è fatto con le barbabietole. Puoi ordinarlo in qualsiasi ristorante e spesso viene servito con delle crocchette. Un piatto perfetto per riscaldarti in inverno.

da: Warsaw Tourist Office

Ciambelle



Le ciambelle di Varsavia sono rotonde, gonfie e non hanno fori nel mezzo. Sono disponibili in varie varietà come un budino o un riempimento di marmellate. Le migliori si crede che siano quelle farcite di marmellata di rosa selvatica. Le ciambelle possono essere acquistate praticamente su ogni angolo di strada, ma la vera voglia di ciambella arriva Giovedì grasso..

da: Kurman Communications, Inc./cc by 2.0/Flickr(image cropped)

Torta W-Z



Questa torta è il tipico dolce di Varsavia. Il suo nome deriva dalla strada W-Z costruita subito dopo la seconda guerra mondiale che percorre la città vecchia. La torta di cacao con strati di crema latte si scioglie in bocca ed è presente in tutti i menu dei caffè tradizionali della città.

da: Warsaw Tourist Office

Torta Zygmuntówka



Questa è un'altra vera e propria torta di Varsavia, le cui origini, però, sono un pò più moderne. Gli ingredienti includono pasticceria di mandorle, mousse al cioccolato, marmellata di mirtili, panna montata e meringa. Il nome deriva dal re Sigismondo III Vasa, una statua in suo onore è stata eretta sulla colonna di Piazza del Castello.

da: Warsaw Tourist Office

Cioccolata a Wedel



Una delle più famose fabbriche di cioccolato polacco si trova da molti anni nel quartiere di Praga. Quando passerete di lì, sarete tentati dal buon profumo. Wedel, tuttavia, è particolarmente conosciuto per i suoi caffè caldi a base di cioccolata e i suoi negozi di cioccolato. Prendete una tazza di cioccolata calda, classica o in uno dei tanti aromi a disposizione. Provate le praline "bird's milk" o la classica torta al cioccolato Wedel.

da: Warsaw Tourist Office

VITA NOTTURNA



Warsaw Tourist Office

La notte è ancora giovane e ti va di uscire in città? Vi aspetta una vasta gamma di luoghi, come i club popolari di Plac Zbawiciela o i bar e club della Vistola, dove la vita notturna prende vita d'estate. Se si desidera andare in discoteca, girate nella zona dei club in Parkingowa, Nowogrodzka e Mazowiecka Streets. Se vi piace una vista panoramica della città dall'alto, nessun problema. Ci sono club con tali viste panoramiche.

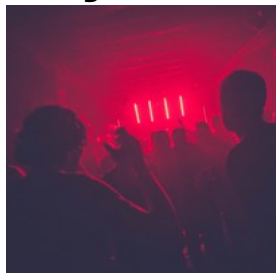
Locali per la Vistola



Quando visitate Varsavia in estate, dovete semplicemente andare al fiume. L'atmosfera rilassata, i party all'aperto, la musica dal vivo e il relax sulle sdraio rendono il fiume un ottimo posto per trascorrere la notte a Varsavia. Il maggior numero di club è tra il ponte Poniatowski e il punto Czerniakowski dal viale Flotyła Wiślana. Ci sono anche i viali Karski e il Club La Playa sul lato di Praga della Vistola.

da: Warsaw Tourist Office

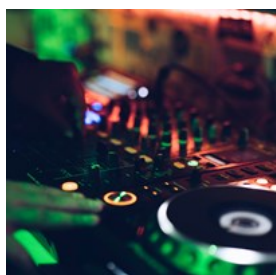
Strade di Parkingowa, Żurawia e Nowogrodzka



Se stai cercando un posto dove andare a ballare a Varsavia, allora questo è il posto per te. Musica in diversi stili - c'è qualcosa per tutti. La maggior parte dei club si trovano nelle strade di Żurawia e Nowogrodzka vicino alla via Parkingowa.

da: Pim Myten/Unsplash

Via Mazowiecka



Una via, ma tante possibilità. Da anni questo luogo attira persone che amano divertirsi e ballare. Ci sono club con una lunga storia e luoghi completamente nuovi. Il quartiere di Nowy Świat e Kredytowa Streets offre interessanti possibilità per gli amanti dei locali.

da: Krys Amon/Unsplash

Via Kredytowa



La musica dal vivo e un'atmosfera incontaminata sono ciò che troverai a Kredytowa. Una delle migliori opportunità per potersi divertire a Varsavia.

da: Matheus Ferrero/Unsplash

Il Pavilions



Basta entrare nel cancello contrassegnato Nowy Świat 22/28 e ti troverai in un mondo completamente diverso. I Padiglioni, occupano lo spazio tra case storiche. Il posto è ottimo per mangiare qualcosa durante la notte, con una birra e andare ad una festa. Un buon posto per il pre che after party.

da: Priyat Hospitality/Unsplash

SHOPPING



Warsaw Tourist Office

I centri commerciali, le piccole boutique di moda, i mercati delle pulci e le fiere di moda sono alcune delle opzioni di shopping che troverete a Varsavia. È possibile trovare negozi con i principali marchi globali e europei, sia dai più lussuosi, fino ad opzioni più accessibili. Una buona idea sarebbe fare qualcosa di speciale e scegliere disegni di moda e prodotti polacchi taggati "Made in Poland". Se state cercando occasioni, d'altra parte, controlla le promozioni di Varsavia.

Via Mokotowska

Percorri una delle vie più alla moda di Varsavia, con negozi di design e boutique di noti stilisti polacchi e marchi di gioielli.

Indirizzo: ul. Mokotowska

Via 3 Mysia



La vecchia sede dell'ufficio di censura centrale dell'era comunista è stata trasformata in un centro commerciale. I negozi a quattro piani di moda e negozi di interni, ospita anche una galleria fotografica e una caffetteria.

da: Warsaw Tourist Office

Indirizzo: ul. Mysia 3

Internet: www.mysia3.pl

Magazzino Vitkac



Il caratteristico edificio nero di Wolf Bracka ospita un grande magazzino di lusso con negozi con i più noti marchi globali, un ristorante esclusivo, un negozio di vini e una salumeria. Il posto si basa sulle tradizioni di shopping pre-guerra.

da: Warsaw Tourist Office

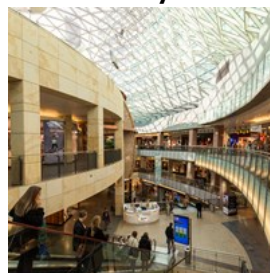
Indirizzo: ul. Bracka 9

Internet: www.vitkac.com

Piazza delle Tre Croci

Questa piazza pittoresca con la Chiesa di S. Alessandro, situata in posizione centrale, è circondata da boutique caratterizzate da marchi di lusso noti, nonché da numerosi caffè e bar.

Złote Tarasy



Situato nel cuore della città, questo centro commerciale è noto per il suo caratteristico tetto ondulato. È uno dei luoghi di shopping più popolari della città. Quando i tuoi acquisti sono fatti, puoi andare al cinema all'ultimo piano.

da: Warsaw Tourist Office

Indirizzo: ul. Złota 59

Internet: www.zlotetarasy.pl

Arkadia



Arkadia è il più grande centro commerciale in Polonia, visitato ogni anno da circa 20 milioni di clienti. Ospita negozi di punta con marchi polacchi e globali, ristoranti e caffetterie, un cinema e una sala giochi per bambini.

da: Warsaw Tourist Office

Indirizzo: Aleja Jana Pawła II 82

Internet: www.arkadia.com.pl

Galleria Mokotów

Questo centro commerciale offre una vasta gamma di negozi, ristoranti e servizi associati alla moda, tra cui marchi popolari e premi, nonché boutique di designer. Ha anche un cinema e una palestra.

Indirizzo: ul. Wołoska 12

Internet: www.galeriamokotow.pl

Outlet Annopol e Ursus

È possibile raggiungere questo posto senza problemi con i mezzi pubblici. Ci vogliono solo mezz'ora dal centro di Varsavia per ritrovarvi in un paradiso dello shopping, dove sarete tentati

da prezzi imbattibili sui prodotti di marca.

Internet: www.factory.pl

Outlet Fashion House Centre

Questa è una città all'interno di una città. Nei 100 negozi, troverete pezzi di collezioni di marchi ben noti, nonché linee speciali create da case di moda con l'outlet in mente. Ci sono anche offerte della stagione precedente. Molte marche ben note e popolari possono essere acquistate al 30-70% di sconto.

Indirizzo: ul. Puławska 42E, Piaseczno

Internet: www.designeroutletwarszawa.pl

INFORMAZIONI ESSENZIALI



Warsaw Tourist Office

Per altre informazioni, si prega di visitare:

Trasporti in città



È più conveniente e veloce girare Varsavia a piedi con i mezzi pubblici. Ci sono autobus, tram e una metropolitana. Di notte, è possibile

utilizzare la metropolitana, che opera fino a mezzanotte nei giorni feriali e fino alle 3:00 del mattino nei fine settimana. È inoltre possibile utilizzare gli autobus notturni contrassegnati con la lettera "N". I biglietti temporizzati per viaggi più brevi o lunghi possono essere acquistati nei

distributori di biglietti alle fermate, in autobus o nei chioschi. Gli stessi biglietti vengono utilizzati in tutti i tipi di trasporto pubblico.

Bus No180

Questa è una linea di autobus regolarmente utilizzato per coloro che sono interessati alle attrazioni turistiche di Varsavia. Il percorso percorre la strada reale fino a Wilanów.

da: Warsaw Tourist Office

Internet: www.ztm.waw.pl

Aeroporto Chopin



La maggior parte dei voli si trovano all'aeroporto Chopin di Varsavia, a soli 30 minuti dal centro città con i mezzi pubblici. Se avete restato per una lunga sosta a Varsavia, utilizzate il tempo per visitare la città. Salta gli ingorghi e prendi SKM (Szybka Kolej Miejska - treno veloce della città), le linee S2 e S3 o un autobus n. 175, per esempio.

da: Adrian Grycuk/cc by-sa 3.0/wikimedia(image cropped)

Indirizzo: ul. Żwirki i Wigury 1

Internet: www.lotnisko-chopina.pl

Aeroporto Modlin



Questo aeroporto dista 35 km da Varsavia, ma con comodi collegamenti per la città. Per arrivare a Varsavia dall'Aeroporto Modlin, puoi scegliere tra i pulman Modlinbuses speciali e OKbuses, oppure il treno gestito da Koleje Mazowieckie. Tutti questi mezzi di trasporto arrivano nel centro di Varsavia proprio accanto al Palazzo della Cultura e della Scienza.

da: yousef alfuhi/unsplash

Indirizzo: ul. Generala Wiktora Thommée 1a, Nowy Dwór Mazowiecki

Internet: www.modlinairport.pl

Stazione Centrale Varsavia



Situato nel centro della città di fronte al Palazzo della Cultura e della Scienza, la Stazione Centrale di Varsavia è la più grande di Varsavia.

Una volta che hai visto tutto quello che c'è da vedere, puoi partire, da lì, per altre città polacche.

da: Radek Kołakowski/public domain/wikimedia(image cropped)

Indirizzo: al. Jerozolimskie 54

Biciclette in città Veturilo



Le biciclette a Varsavia possono essere affittate in oltre 300 stazioni. I primi 20 minuti sono gratuiti. È possibile noleggiare una bicicletta in uno dei tre modi.

Il primo è accedere al sito web e pagare una tassa iniziale di 10 PLN.

Il secondo è registrarsi con una carta di credito presso un terminal della stazione di noleggio.

Il terzo è quello di utilizzare l'applicazione Mobile Nextbike.

da: Nextbike/Warsaw Tourist Office

Internet: www.veturilo.waw.pl

Popolazione

1,8 milioni

Valuta

1 Złoty (PLN) = 100 groszy

Internet

www.warsawtour.pl

Numeri d'emergenza

Polizia: 997

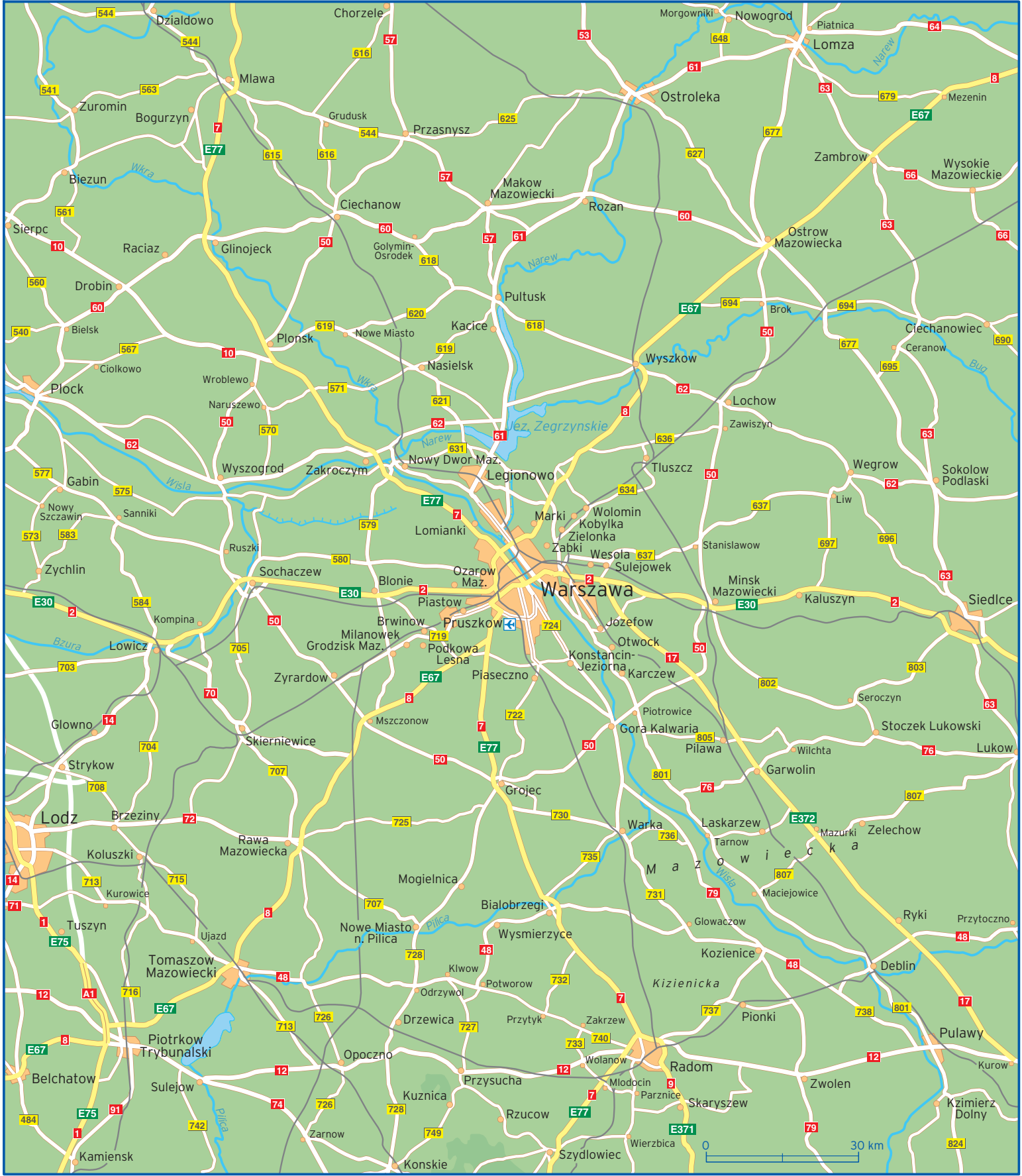
Vigili del fuoco: 998

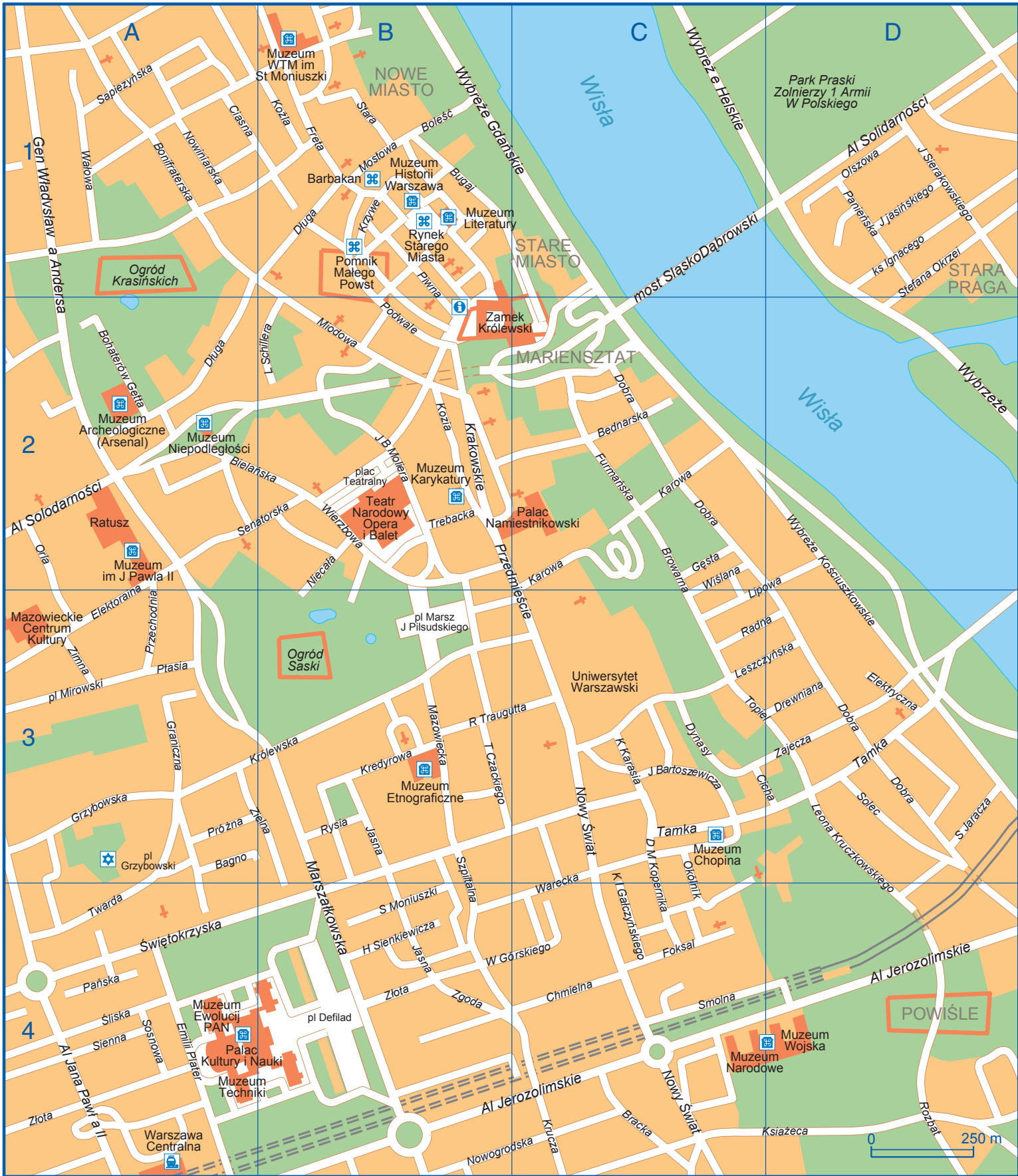
Ambulanza: 999

Vigili del Fuoco: 998

Guardie giurate: 986

Numero di emergenza per i stranieri: +48 608 599 999





A

B

C

D

1

2

3

4

Muzeum WTM im St Moniuszki

NOWE MIASTO

STARE MIASTO

MARIENSZTAT

Park Praski
Żołnierzy 1 Armii
W Polskiego

STARA PRAGA

Ogród Krasieńskich

Pomnik Małego Powst

Zamek Królewski

Muzeum Archeologiczne (Arsenal)

Muzeum Niepodległości

Teatr Narodowy
Opera i Balet

Muzeum Karykatury

Palac Namiesnikowski

Muzeum im J Pawla II

Mazowieckie Centrum Kultury

Ogród Saski

pl Marsz J Pilsudskiego

Uniwersytet Warszawski

Muzeum Etnograficzne

Muzeum Chopina

pl Grzybowski

Muzeum Ewolucji PAN

Palac Kultury i Nauki

Muzeum Techniki

Muzeum Wojska
Narodowe

POWIŚLE

Warszawa Centralna

0 250 m

Al Jana Pawla II	A4	Karowa	C2	Ptasia	A3
Al Jerozolimskie	B4 C4 D4	Kozia	B2	R Traugutta	B3 C3
Al Solidarnosci	A2 D1	Kozla	B1	Radna	C3 D3
Bagno	A3	Krakowskie Przedmiescie	B2	Rozbat	D4
Bednarska	C2	Kredyrowa	B3	Rysia	B3
Bielanska	A2 B2	Krucza	C4	S Jaracza	D3
Bohaterów Getta	A2	Krzywe	B1	S Moniuszki	B4
Bolesc	B1	Królewska	A3 B3	Sapiezska	A1
Bonifraterska	A1	ks Ignacego	D1	Senatorska	A2 B2
Bracka	C4	Ksiazeca	C4 D4	Sienna	A4
Browarna	C2 C3	L Schillera	B2	Sliska	A4
Bugaj	B1	Leona Kruczkowskiego	D3 D4	Smolna	C4
Chmielna	C4	Leszczynska	C3 D3	Solec	D3
Ciasna	A1	Lipowa	C3 D2	Sosnowa	A4
Cicha	C3 D3	Marszalkowska	B3 B4	Stara	B1
D M Kopernika	C3 C4	Mazowiecka	B3	Stefana Okrzei	D1 D2
Długa	A2 B1	Miodowa	B2	Swietokrzyska	A4
Dobra	C2 D3	most Slasko Dabrowski	C1 C2	Szpiltalna	B3 B4
Drewniana	D3	Mostowa	B1	T Czackiego	B3
Dynasy	C3	Niecala	B2	Tamka	C3 D3
Elektoraina	A3	Nowiniarska	A1	Topiel	C3
Elektryczna	D3	Nowogrodzka	B4 C4	Trebacka	B2
Emilii Plater	A4	Nowy Swiat	C3 C4	Twarda	A4
Foksal	C4	Okólnik	C3 C4	W Górskiego	B4 C4
Freta	B1	Olszowa	D1	Walowa	A1
Furmanska	C2	Orla	A2	Warecka	C3 C4
Gen Wladswlawa Andersa	A1 A2	Panienska	D1	Wierzbowa	B2
Gesta	C2	Panska	A4	Wislana	C2
Graniczna	A3	Piwna	B1 B2	Wybreze Gdanskie	B1 C1
Grzybowska	A3	pl Defilad	B4	Wybreze Helskie	C1
H Sienkiewicza	B4	pl Grzybowski	A3	Wybreze Kosciuszki	D2 D3
J B Moliera	B2	pl Marsz J Pilsudskiego	B3	Wybrzeze	D2
J Bartoszewicza	C3	pl Mirowski	A3	Zajecza	D3
J jasinskiego	D1	pl Teatralny	B2	Zgoda	B4
J Sierakowskiego	D1	Podwale	B2	Zielna	A3 B3
Jasna	B3 B4	Przechodnia	A3	Zimna	A3
K I Galczynskiego	C3 C4	Prózna	A3	Zlota	A4 B4
K Karasia	C3				