



in collaborazione con [visit.brussels](https://www.visit.brussels)

da: [visit.brussels](https://www.visit.brussels)



[visit.brussels](https://www.visit.brussels)

Spesso Bruxelles viene considerato come un affascinante punto di incontro tra l'ultimo millennio e l'Europa dei giorni nostri. Poco tempo fa la popolazione locale era molto scettica rispetto ai diplomatici e politici stranieri che arrivavano in massa. Oggi è orgogliosa del fatto che la loro città sia diventata una celebrità internazionale.



[visit.brussels](https://www.visit.brussels)



[visit.brussels](https://www.visit.brussels)

Events

Top 5



Manneken-Pis

Questa statuetta di bronzo, realizzata nel XVII secolo da J. Duquesnoy Il Ve...



BOZAR - Palazzo delle Bell...

BOZAR il Palazzo delle Belle Arti, centro d'arte per eccellenza del panorama...



Museo Magritte

Il Museo Magritte di Bruxelles ospita la più ampia collezione al mondo di op...



Atomium

L'Atomium è il simbolo di Bruxelles e del Belgio, una realizzazione unica ne...



Mini-Europe, i monumenti p...

Situato ai piedi dell'Atomium, il parco Mini-Europe vi offre l'opportunità d...

THE CENTRUM



visit.brussels

Bruxelles capitale d'Europa e del Belgio è la città ideale per un soggiorno pieno di sorprese ed emozioni.

Grand-Place di Bruxelles, patrimonio mondiale Unesco



La Grand-Place, riconosciuta patrimonio mondiale dell'Umanità dall'Unesco, è considerata una delle più belle piazze del mondo.

da: visit.brussels

Internet: <https://visit.brussels/it/place/Grand-Place>

Manneken-Pis



Questa statuetta di bronzo, realizzata nel XVII secolo da J. Duquesnoy Il Vecchio, incarna lo spirito ribelle di Bruxelles. Quella che era una fontana pubblica, oggi viene presentata come una figura leggendaria. Con una gran quantità di costumi e decorazioni tutta sua, il suo guardaroba comprende addirittura 800 capi diversi.

da: visit.brussels

Internet: <https://visit.brussels>

BOZAR - Palazzo delle Belle Arti



BOZAR il Palazzo delle Belle Arti, centro d'arte per eccellenza del panorama culturale belga, offre un programma internazionale nel cuore di Bruxelles.

da: visit.brussels

Internet: <https://visit.brussels/nl/place/Palais-voor-Schone-Kunsten-BOZAR>

Museo Magritte



Il Museo Magritte di Bruxelles ospita la più ampia collezione al mondo di opere di René Magritte, il celebre pittore surrealista.

da: visit.brussels

Internet:

<https://visit.brussels/it/place/Musee-Magritte-Museum>

Gallerie Reali Saint-Hubert



Duecento metri di vetrate classificate nel centro di Bruxelles, sono le Gallerie Reali saint-Hubert. Boutique, ristoranti e cinema.. al vostro servizio! ...

da: [J. Jeanmart/visit.brussels](https://visit.brussels)

Internet:

<https://visit.brussels/it/place/Galerie-Reali-Saint-Hubert>

Borsa



Questo edificio è stato costruito da Léon Suijs tra il 1868 e il 1873...

Questo edificio è stato costruito da Léon Suijs tra il 1868 e il 1873.

L'architetto ha combinato lo stile neoclassico con numerosi elementi decorativi creando uno degli edifici più decorati di Bruxelles del 19° sec.. Il frontone è ornato da un bassorilievo rappresentante "Il Belgio che protegge l'industria e il commercio".

Chiuso al pubblico. Si visita solo dall'esterno.

da: R. de la Riva/visit.brussels

Internet: <https://visit.brussels/it/place/Borsa>

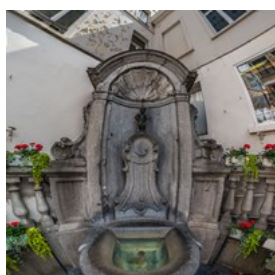
TOP



visit.brussels

Se la vostra visita a Bruxelles può durare solo un giorno o due, visit.brussels vi propone una selezione di 20 musei e attrazioni della capitale europea da non perdere per nessun motivo.

Manneken-Pis



Questa statuetta di bronzo, realizzata nel XVII secolo da J.

Duquesnoy Il Vecchio, incarna lo spirito ribelle di Bruxelles. Quella che

era una fontana pubblica, oggi viene presentata

come una figura leggendaria. Con una gran quantità di costumi e decorazioni tutta sua, il suo guardaroba comprende addirittura 800 capi diversi.

da: visit.brussels

Internet: <https://visit.brussels>

BOZAR - Palazzo delle Belle Arti



BOZAR il Palazzo delle Belle Arti, centro d'arte per eccellenza del panorama culturale belga, offre un programma

internazionale nel cuore di Bruxelles.

da: visit.brussels

Internet:

<https://visit.brussels/it/place/Palazzo-delle-Belle-Arti-BOZAR>

Museo Magritte



Il Museo Magritte di Bruxelles ospita la più ampia collezione al mondo di opere di René Magritte, il celebre pittore surrealista.

da: visit.brussels

Internet: <https://visit.brussels>

Atomium



L'Atomium è il simbolo di Bruxelles e del Belgio, una realizzazione unica nella storia dell'architettura e testimone emblematico

dell'Esposizione Universale di Bruxelles del 1958.

da: visit.brussels

Indirizzo: Square de l'Atomium 1020 Brussels
Internet: <https://visit.brussels/it/place/Atomium>

Mini-Europe, i monumenti più belli dell'UE à Bruxelles



Situato ai piedi dell'Atomium, il parco Mini-Europe vi offre l'opportunità di scoprire i paesi dell'Unione Europea... in tempo

record!

da: visit.brussels

Indirizzo: Avenue du Football 1 1020 Brussels
Internet: <https://visit.brussels/it/place/Mini-Europe>

Da settembre 2015, train World, museo del treno a Bruxelles



Da settembre 2015, una nuova attrazione vi aspetta a Bruxelles: Train World. Il museo nazionale del treno aprirà le porte alla stazione di

Schaerbeek.

da: visit.brussels

Indirizzo: Place Princesse Elisabeth 1030 Brussels
Internet: <https://visit.brussels/it/place/Train-World>

Museo di Scienze Naturali del Belgio, Bruxelles



Il Museo di Scienze naturali di Bruxelles conserva la più importante collezione di scheletri di dinosauro d'Europa, ma non solo!

da: visit.brussels

Indirizzo: Rue Vautier 29 1000 BRUXELLES
Internet:
<https://visit.brussels/it/place/Museo-di-Scienze-Naturali>

Museo Fin de Siècle



Il Museo "Fin de Siècle" è un museo multidisciplinare consacrato alle varie opere artistiche della fine del XIX secolo.

da: [Luc Viatour GFDL/visit.brussels](https://visit.brussels)

Indirizzo: Rue de la Régence 3 1000 BRUXELLES
Internet: <https://visit.brussels>

Museo del Fumetto - CBBB



Il Museo del Fumetto CBBB, situato nel cuore storico di Bruxelles, riunisce su più di 4.000 m² tutto ciò che riguarda il fumetto.

da: visit.brussels

Indirizzo: Rue des Sables 20 1000 BRUXELLES
Internet: <https://visit.brussels>

Museo degli Strumenti Musicali - MIM



Fin dalla loro apertura, alla fine del XIX secolo, i lussuosi grandi magazzini Old England acquisirono gran fama grazie anche all'architettura del loro edificio. Con una magnifica entrata in stile Art Nouveau, l'edificio si inseriva in perfetta armonia nel complesso della Place Royale in stile neo-classico. È in questo gioiello architettonico che nel 2000 si è insediato il MIM.

da: visit.brussels

Indirizzo: Rue Montagne de la Cour 2 1000 BRUXELLES
Internet: <https://visit.brussels>

Autoworld Brussels - Centro mondiale dell'automobile



Autoworld, la collezione d'auto più prestigiosa al mondo, inaugurata nel 1986 è ospitata nel sontuoso edificio del Palais Mondial di

Bruxelles.

da: visit.brussels

Indirizzo: Parc du Cinquantenaire 11 1000 BRUXELLES

Internet: <https://visit.brussels>

Museo BELvue



Nel Museo BELvue, grazie a numerosi documenti, i visitatori potranno scoprire i grandi periodi della storia del Belgio.

da: visit.brussels

Indirizzo: Place des Palais 7 1000 BRUXELLES

Internet: <https://visit.brussels>

Museo Horta, "gioiello" Art Nouveau a Bruxelles

Riconosciuto Patrimonio Mondiale dell'umanità dall'Unesco, il Museo Horta vi invita nell'antica residenza di Victor Horta.

Indirizzo: Rue Américaine 25 1060 Brussels

Internet: <https://visit.brussels>

Museo del Cinquantenario - Musei Reali d'Arte e Storia



Situato nel cuore del complesso del Cinquantenario, il Musée du Cinquantenaire vi invita a viaggiare attraverso i continenti

dalla Preistoria al XX secolo.

da: visit.brussels

Indirizzo: Parc du Cinquantenaire 10 1000 BRUXELLES

Internet: <https://visit.brussels>

ADAM, Art & Design Atomium Museum



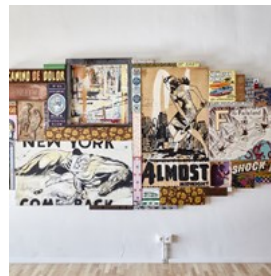
Il nuovo museo dell'Atomium, l'ADAM, apre le sue porte al Trade Markt di Bruxelles, sul Plateau du Heysel.

da: visit.brussels

Indirizzo: Place de Belgique 1 1020 Brussels

Internet: <https://visit.brussels>

Bruxelles 2016, MIMA Millenium Iconoclast Museum of Arts



Fine marzo 2016 il MIMA, Millenium Iconoclast Museum of Arts, sarà inaugurato a Bruxelles. Scoprite la storia della cultura 2.0.

da: visit.brussels

Indirizzo: Quai du Hainaut 33 1080 Brussels

Internet: <https://visit.brussels>

Belgian Chocolate Village, il villaggio del cioccolato belga a Bruxelles



Scoprite, in un'antica cioccolateria di Koekelberg a Bruxelles, il Belgian Chocolate Village, il più grande spazio museale dedicato

al cioccolato.

da: visit.brussels

Indirizzo: Rue De Neck 20 1081 Bruxelles

Internet: <https://visit.brussels>

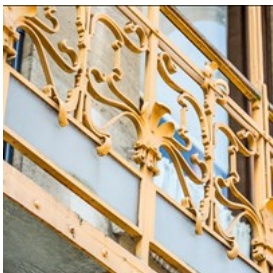
ART NOUVEAU & DÉCO



visit.brussels

Lontano da tutti quei neo-stili, è tempo di nuovi materiali come ferro, acciaio e vetro! La rivoluzione dello stile era già iniziata in Francia e in Gran Bretagna, ma fu in Belgio che nacque l'Art Nouveau, grazie alla mente visionaria di Victor Horta.

Museo Horta, "gioiello" Art Nouveau a Bruxelles



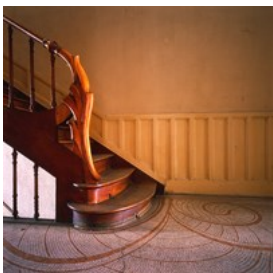
Riconosciuto Patrimonio Mondiale dell'umanità dall'Unesco, il Museo Horta vi invita nell'antica residenza di Victor Horta.

da: visit.brussels

Indirizzo: Rue Américaine 25 1060 Bruxelles

Internet: <https://visit.brussels>

Casa Autrique



È il primo edificio importante di Victor Horta e un elemento essenziale del patrimonio architettonico brussellese. Questa casa

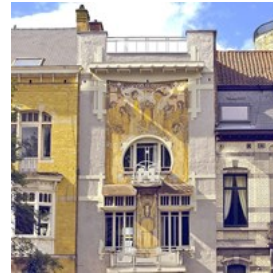
del 1893 rappresenta una tappa cruciale nell'evoluzione professionale del celebre architetto belga.

da: visit.brussels

Indirizzo: Chaussée de Haecht 266 1030 Bruxelles

Internet: <https://visit.brussels>

Casa Cauchie



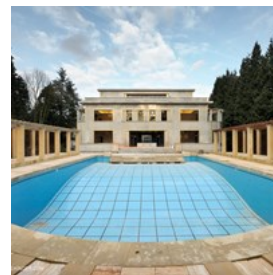
La Maison Cauchie è una delle più belle residenze in stile Art Nouveau di Bruxelles.

da: visit.brussels

Indirizzo: Rue des Francs 5 1040 Bruxelles

Internet: <https://visit.brussels>

Villa Empain



La Villa Empain è uno straordinario esempio di architettura Art Deco costruita all'inizio degli anni '30. Oggi ospita il Centro de'Art e Dialogo tra Oriente e Occidente.

da: visit.brussels

Indirizzo: Avenue Franklin Roosevelt 67 1050 Bruxelles

Internet: <https://visit.brussels>

MUSEO E GIARDINI DAVID E ALICE VAN BUUREN



Residenza privata, costruita tra 1924 e 1928, di stile "art deco".

Importante collezione di pitture e sculture dal 15° sec. al 20° sec. (Pieter

Bruegel L'Anziano, Rembrandt, Guardi, Foujita, Max Ernst,...). I meravigliosi giardini con "il labirinto" e "il giardino del cuore" completano questo insieme in modo perfetto.

da: visit.brussels

Indirizzo: Avenue Léo Errera 41 1180 Bruxelles

Internet: <https://visit.brussels>

BANDE DESSINÉE



visit.brussels

Bruxelles è una vera capitale del fumetto. Qui sono nati e cresciuti Tintin, Spirou, i Puffi e tanti altri personaggi. E oggi hanno letteralmente invaso la città: li troviamo sui muri, sulle facciate dei palazzi, nei musei. Fanno bella mostra di sé nelle gallerie e nelle boutique. Campeggiano nei ristoranti e nelle camere d'albergo. La gente li porta in trionfo per le strade. Da ogni angolo della città spunta fuori una vignetta. Per mille balene.. Siete circondati!

Museo del Fumetto - CBBB



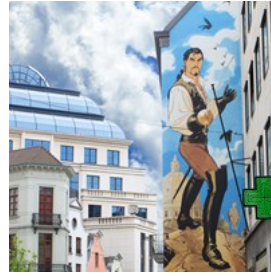
Il Museo del Fumetto CBBB, situato nel cuore storico di Bruxelles, riunisce su più di 4.000 m² tutto ciò che riguarda il fumetto.

da: visit.brussels

Indirizzo: Rue des Sables 20 1000 BRUXELLES

Internet: <https://visit.brussels>

Murales di fumetti- La passeggiata dei fumetti a Bruxelles



fumetto.

Il percorso dei Fumetti di Bruxelles, chiamato anche circuito dei muri dipinti, è un modo originale per scoprire la città attraverso il

da: visit.brussels

Indirizzo: Rue de l'Etuve 1000 BRUXELLES

Internet: <https://visit.brussels>

MOOF - Museum of Original Figurines, museo di fumetti a Bruxelles



Il Moof, Museum Of Original Figurines, è un museo interamente dedicato al fumetto in pieno centro a Bruxelles.

da: visit.brussels

Indirizzo: Rue Marché aux Herbes 116 1000 BRUXELLES

Internet: <https://visit.brussels>

Festa del Fumetto a Bruxelles



La Festa del Fumetto è uno spettacolo suoni e luci + la Balloon's Day Parade in città + il Festival del Fumetto in Place des Palais.

da: visit.brussels

Indirizzo: rue Royale 1 1000 Bruxelles

Internet: <https://visit.brussels>

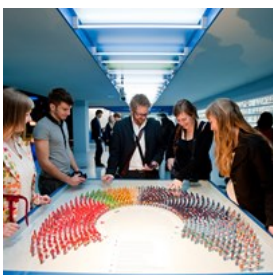
EUROPA



visit.brussels

Bruxelles è la vibrante capitale di 500 milioni di europei. Offre un'atmosfera cosmopolita, coniugando il suo passato con le mille culture del presente provenienti da tutto il mondo. Il quartiere europeo è un vero caleidoscopio di attività culturali. Dal Parlamentarium che illustra nei dettagli il funzionamento dell'Unione europea, fino agli iguanodonti del Museo di Scienze Naturali, passando per le auto d'epoca di Autoworld, a Bruxelles non mancherà mai l'occasione di svagarsi.

Parlamentarium, el museo gratis del Parlamento Europeo + Exposición The Family Meal



Ven al Parlamentarium, el Centro de Visitantes del Parlamento Europeo. Una visita original y gratuita, en pleno Barrio Europeo de Bruselas.

da: visit.brussels

Indirizzo: Rue Wiertz 60 1047 Brussels

Internet: <https://visit.brussels>

Stazione Europa



Iniziate la visita al Parlamento europeo a Bruxelles nella Stazione Europa, sull'animata Place du Luxembourg. Che siate semplicemente

curiosi o sappiate esattamente cosa volete vedere, nella Stazione Europa trovate tutte le informazioni di cui avete bisogno per godervi al meglio la visita.

da: visit.brussels

Internet: <https://visit.brussels>

Casa della storia europea



Dai miti alle scoperte, dal caos alla coesione del XX secolo, la Casa della storia europea accompagnerà i visitatori in un viaggio lungo il

cammino della storia europea, sollecitandoli a riflettere sul suo futuro.

da: visit.brussels

Indirizzo: Rue Belliard / Belliardstraat 135

Internet: <https://visit.brussels>

L'Emiciclo del Parlamento europeo



Gli eurodeputati hanno l'ufficio principale a Bruxelles. Una visita all'Emiciclo è il modo migliore per immergersi nell'atmosfera esaltante

del parlamento transnazionale più grande al mondo e per scoprirne i poteri e il ruolo.

da: visit.brussels

Indirizzo: Wiertzstraat 60 B-1047 Brussels

Internet: <https://visit.brussels>

NIGHTLIFE



visit.brussels

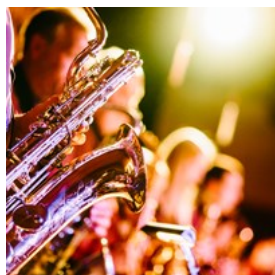
Bruxelles è nota per il suo lato festivo e la vita notturna. I DJ dei numerosi club infiammano le piste fino all'alba...

Gli appassionati di musica elettronica adorano il Fuse, lo Zodiak, mentre i fan dell'hip hop si ritrovano al Bloody Louis.

Madame Moustache attira un pubblico un po' più Rock'n Roll con la sua programmazione elettronica raffinata, mentre il Bar Rouge accoglie gli spiriti notturni più eleganti.

Venite a vivere un'esperienza indimenticabile nella nostra bella capitale, lasciatevi trasportare dai sound dei diversi ambienti della vita notturna brussellese e scoprite i migliori club e locali della capitale:

L'Archiduc



L'Archiduc è situato in Rue Dansaert, nel quartiere trendy e alla moda di Bruxelles vicino alla Borsa e al teatro Ancienne Belgique.

da: Jens Thekkeveetil/unsplash.com
Internet: <https://visit.brussels>

SHOPPING



visit.brussels

Shopping

La Casa dei Fumetti



La Casa dei Fumetti espone in primo piano il patrimonio di Joseph Gillain, alias Jijé, artista polivalente creatore di fumetti oltre che pittore e scultore.

Ogni anno, la Casa del Fumetto organizza 2 o 3 esposizioni temporanee dedicate o a una tematica specifica oppure una retrospettiva di un autore o di una serie.

da: visit.brussels
Internet: <https://visit.brussels>

Plaizier Art Shop



Plaizier Art Shop

da: visit.brussels
Internet: <https://visit.brussels>

INFORMAZIONI TURISTICHE



visit.brussels

Affinché il tuo soggiorno a Bruxelles sia un successo, vai su [visit.brussels](https://www.visit.brussels), l'agenzia del turismo di Bruxelles. La sua missione è quella di estendere e di rafforzare l'immagine della Regione di Bruxelles-Capitale. [visit.brussels](https://www.visit.brussels) vuole posizionare Bruxelles sulla scena locale e internazionale come la capitale dei 500 milioni di Europei.

Popolazione

1.000.000

Valuta

Euro, €1 = 100 centesimi

Orari di apertura

I negozi sono aperti dal lunedì al sabato 10.00-18.00. I grandi magazzini rimangono aperti fino a tardi, il venerdì generalmente fino alle 21:00.

Internet

www.brussellife.be
www.opt.be
www.toerismevlaanderen.be
www.brusselsinternational.be

Giornali

De Morgen,
De Standaard,
Het Nieuwsblad,
European Voice (in lingua inglese, dedicato all'UE),
Le Soir,
La Dernière Heure,
La Libre Belgique,
L'Echo

Numeri d'emergenza

112

Informazioni turistiche

L'Ufficio del turismo di Bruxelles si trova sulla Grand Place. Uffici secondari si trovano presso la stazione dei treni Midi e

il Parlamento UE in Rue Wiertz. Per ulteriori informazioni visitare: www.brusselsinternational.be



Adolphe Lavalléestraat	B1	Avenue Milcamps	G2 G3	Brognezstraat	A4
Adolphe Maxlaan	C2	Avenue Paul Deschanel	E1	Bréderodestraat	C4 D4
Albert de Latourstraat	F1 F2	Avenue Paul Henry Spaak	A4	Calvinstraat	F2
Alexandre Markelbachstraat	F1	Avenue Rogier	E1 F1	Campenhoutstraat	F2 F3
Anderlechtsestweg	A3 B3	Avenue Victoria Régina	C1 D2	Carolysstraat	D4
Anspachlaan	B3	Avenue Émile Max	G2	Charbolaan	F2
Antoine Dansaertstraat	B2	Azalealaan	F1	Chaussée de Gand	A1 A2
Antwerpsesteenweg	B1 C1	Barastraat	A4	Chaussée de Haecht	D1 D2 E1
Archimèdesstraat	F3	Barthélémylaan	A2	Chaussée de Jette	A1
Arenbergstraat	C3	Beekstraat	A1 B1	Chaussée de Louvain	E2 F2
Argonnestraat	A4	Belliardstraat	E4	Chaussée de Merchtem	A1
Artanstraat	F1	Berlaimonthlaan	C2 C3	Chaussée de Mons	A3
Arteveldestraat	B3	Bischoffsheimlaan	D2	Chaussée de Ninove	A2
Auguste Lambiottestraat	F2 G2	Bissésstraat	A3 A4	Chaussée d'Anvers	C1
Avenue Adolphe Lacomblé	G2 G3	Blaesstraat	B4	Chaussée d'Etterbeek	E4 F4
Avenue Charbo	F2 G2	Blekerijstraat	C2	Chaussée St-Pierre	G4
Avenue Chazal	F2 G1	Blijde Inkomstlaan	F3 F4	Chazallaan	F1 G1
Avenue Clays	F2	Bolwerklaan	C1	Clayslaan	F2
Avenue Dailly	F1 F2	Boomkwekerijstraat	D4	Clovislaan	F3
Avenue de Cortenberg	F3	Bordiaustraart	F3	Congresstraat	D2
Avenue de la Brabanconne	F2 F3	Boudewijnlaan	B1 C1	Coreggiostraat	F3
Avenue de la Joyeuse Entrée	F3 F4	Boulevard Adolphe Max	B3 C2	Cuortoisstraat	B1
Avenue de la Porte de Hal	A4	Boulevard Anspach	B3	Daillylaan	F2
Avenue de la Renaissance	F3 G4	Boulevard Auguste Reyers	G2	Dekensstraat	F4
Avenue de la Topaze	G2	Boulevard Barthélémy	A2	Delaunoystraat	A2
Avenue de l'Astronomie	D2	Boulevard Baudouin	B1 C1	Devignestraat	F1 G1
Avenue de l'Héliport	B1 C1	Boulevard Bischoffsheim	D2	Diamantlaan	G2
Avenue de l'Opale	G2	Boulevard Charlemagne	F3	Distelstraat	G1
Avenue de l'Émeraude	G2	Boulevard Clovis	F2	Dwarsstraat	E2
Avenue de Roodebeek	G3	Boulevard de Berlaimont	C2 C3	E. Cambierlaan	G1
Avenue de Stalingrad	B4	Boulevard de l'Abattoir	A3	Eburonenstraat	E3 F3
Avenue des Arts	D3 D4	Boulevard de l'Empereur	C3	Eeckelaersstraat	F2
Avenue des Celtes	G4	Boulevard de Nieuport	B2	Eedgenotenstraat	F3 G3
Avenue des Gaulois	G4	Boulevard du 9ème de Ligne	B1	Eugène Smithstraat	F1
Avenue des Jardins	G1	Boulevard du Jardin Botanique	C2 D2	Fabrieksstraat	A2 B3
Avenue des Nerviens	F4 G4	Boulevard du Midi	A3 A4 B4	Fernand Brunfautstraat	A2
Avenue du Boulevard	C1	Boulevard d'Anvers	B1 C1	Fiennesstraat	A4
Avenue du Diamant	G2	Boulevard d'Ypres	B1	Finstraat	A2
Avenue du Port	B1	Boulevard Général Wahis	G1	Fonsnylaan	A4
Avenue d'Auderghem	F4	Boulevard Jamar	A4	Francois Brossaertsstraat	F1 F2
Avenue Ernest Cambier	G1	Boulevard Maurice Lemonnier	A4 B3	Francois Delcoignestraat	A1
Avenue Eugène Plasky	G2 G3	Boulevard Pachéco	D2	Franklinstraat	F3 G3
Avenue Félix Marchal	F2 G2	Boulevard Poincaré	A3	Frankrijkstraat	A4
Avenue Général Eisenhower	F1	Boulevard Simon-Bolivar	C1	Frontispiesstraat	C1
Avenue J.F Kennedy	F4	Boulevard St-Lazare	D1 D2	Fultonstraat	F3 G3
Avenue Jan Stobbaerts	F1	Boulevard Émile Jacqmain	C1 C2	Félix Marchallaan	F2 G2
Avenue Jottrand	E2	Brabanconnelaan	F2	Geefsstraat	E1
Avenue Léon Mahillon	G2	Breydelstraat	F4	Generaal Eisenhowerlaan	F1 G1
Avenue Michel Ange	F3	Broekstraat	C2 D2	Generaal Lemanstraat	F4

Generaal Wahislaan	G1 G2	Koolmijnenkaai	B1	Olifantstraat	A2
Gentsesteenweg	A2	Koolstraat	C2	Oogststraat	E2
Gheudestraat	A3 A4	Kortenberglaan	G3	Oostendestraat	A1
Gierstraat	A3 B3	Kreupelenstraat	C2	Opzichterstraat	B1
Ginestestraat	D1 D2	Kruidtuinlaan	D2	Overloedstraat	D1 E1
Grande Rue au Bois	F1 F2	Kunstlaan	D3	Paalstraat	A2
Grensstraat	E1	Laekenstraat	C1 C2	Pachécolaan	D2
Grevelingenstraat	E3 F3	Lambermontlaan	F1 G1	Pacificatiestraat	E2 E3
Grisarstraat	A4	Lefrancqstraat	D1	Paleizenplein	D3 D4
Groenstraat	D1	Leperlaan	B1	Papenvestraat	B2
Grote Bosstraat	F2	Leuvensesteenweg	E2 F2 G2	Parnassustraat	D4 E4
Haachtsestweg	D1 E1	Leuvenseweg	D3	Pascalestraat	E4
Hamerstraat	E3	Lignestraat	D2 D3	Pastoor Cuylytsstraat	A3
Handelskaai	B1	Linnéstraat	D1	Paul Deschanellaan	E1 F1
Handelsstraat	D4	Liverpoolstraat	A3	Paul Henry Spaâklaan	A4
Henegouwenkaai	A2	Lombardstraat	B3 C3	Paviastraat	F3
Henri Stacqetstraat	F1	Louis Hapstraat	G4	Philomenestraat	E1
Herdersstraat	D4	Loxumstraat	C3	Piersstraat	A1
Hertogsstraat	D3 D4	Lutherstraat	F2	Place des Palais	D3 D4
Heyvaertstraat	A2 A3	Luzernestraat	G2	Plantinstraat	A3
Hobbemastraat	G3	Léon Lepagestraat	B2	Plaskyiaan	G2
Hoevestraat	E2	Léon Mahillonlaan	G2	Poincarélaan	A4
Hoogstraat	B4 C4	Léon Mignonstraat	F2	Poststraat	D1
Hoonstraat	F4 G4	Léonardo de Vincistraat	G3	Priemstraat	B3 B4
Houzeau de Lehaiestraat	A1	Léopold II Laan	A1 B1	Quai de Willebroeck	B1
Huidevettersstraat	B4	L'Olivierstraat	E1	Quai des Charbonnages	B1 B2
Ijzerenkruisenstraat	D3	Madeliefjestraat	F1	Quai des Péniches	B1
J.F Kennedylaan	F4	Marie-Thérèsestraat	E3	Quai du Commerce	B1
Jacques de Lalaingstraat	E3	Marsveldstraat	D4	Quai du Hainaut	A2
Jamarlaan	A4	Marsveldstraat	D4	Ransfortstraat	A2
Jan Stobbaertsiaan	F1	Maurice Lemonnierlaan	B3	Rassonstraat	G3
Jennartstraat	A1	Michel Angelaan	F3	Rechthoekstraat	A2
Jennevalstraat	F3	Middaglijnstraat	D1 D2	Regentlaan	D3 D4
Josef Coosemannsstraat	F2 G1	Middaglijnstraat	D1 D2	Renaissancelaan	F3 G3
Josse Impensstraat	F1	Milcampslaan	G2	Robianostraat	E1
Jozef II Straat	E3	Minimenstraat	B4 C4	Rogierlaan	F1 G1
Kaardinaalstraat	E2 E3	Molenstraat	E2	Rogierstraat	D1
Kapucijnenstraat	B4	Monrosestraat	E1 F1	Roodebeeklaan	G3
Karel de Grotelaan	F3	Murillostraat	G3	Rue A. Lambiotte	F1
Karel Martelstraat	E3 F3	Naamsestraat	C4	Rue Abbé Cuylyts	A3
Kartuizerstraat	B3	Negende Linielaan	B1	Rue Albert de Latour	E2 F1
Kazernestraat	B3	Nerviërsiaan	F4 G4	Rue Alexandre Markelbach	F1 F2
Keizer Karelstraat	F2	Newtonstraat	G3	Rue Antoine Dansaert	A2 B2
Keizersiaan	C3	Nieuwlandstraat	B3 B4	Rue Archimède	F3
Kliniekstraat	A4	Nieuwpoortlaan	B2	Rue Artan	F2
Kolomstraat	A2	Nieuwstraat	C2	Rue aux Choux	C2
Kolonienstraat	C3 D3	Nijverheidskaai	A2 A3	Rue Belliard	D3 D4
Koningsstraat	D1 D3	Nijverheidsstraat	D3 E3	Rue Bissé	A3 A4
Koolbrandersstraat	C1	Notelaarstraat	G3	Rue Bordiau	F3

Rue Breydel	F4	Rue de l'Association	D2	Rue du Frontispice	C1
Rue Brialmont	D2	Rue de l'Avenir	A1 B1	Rue du Lombard	B3
Rue Brogniez	A4	Rue de l'Ecole	A1 A2	Rue du Marais	C2
Rue Bréderode	C4 D4	Rue de l'industrie	D4	Rue du Marché aux Herbes	C3
Rue Calvin	F2	Rue de Moissons	E2	Rue du Marteau	D3 E3
Rue Caroly	D4	Rue de Namur	C4	Rue du Miroir	B4
Rue Charles Martel	E3 F3	Rue de Naples	D4	Rue du Moulin	D1 E1
Rue Charles Quint	F2	Rue de Paris	D4	Rue du Méridien	D2
Rue Courtois	B1	Rue de Pascale	E4	Rue du Méridien	D2
Rue de Bourgogne	E4	Rue de Pavie	F2	Rue du Nord	D2
Rue de Brabant	D1	Rue de Pêne	A2 B2	Rue du Noyer	F2 G3
Rue de Brabantstraat	C1	Rue de Ribaucour	A1	Rue du Palais	D1
Rue de Dublin	D4	Rue de Robiano	E1	Rue du Parnasse	E4
Rue de Flandre	B2	Rue de Russie	A4	Rue du Peuple	C1
Rue de Gravelines	E3 F2	Rue de Spa	E3	Rue du Poinçon	B3 B4
Rue de l'Argonne	A4	Rue de Taciturne	E3	Rue du Pont Neuf	C2
Rue de l'Autonomie	A4	Rue de Toulouse	E3	Rue du Presbytère	A1
Rue de l'Éléphant	A2	Rue de Trèves	E3 E4	Rue du Progrès	C1
Rue de l'Enseignement	D2 D3	Rue Dekens	F4	Rue du Pélican	C1 C2
Rue de l'Intendant	B1	Rue des Ateliers Werkhuizenstraat	B1	Rue du Rectangle	A2
Rue de l'Orme	G3	Rue des Capucins	B4	Rue du Rempart des Moines	B2 B3
Rue de l'Union	D2 E2	Rue des Charbonniers	C1	Rue du Ruisseau	A1 B1
Rue de l'Écuyer	C2	Rue des Chardons	G1	Rue du Trône	D4
Rue de la Blanchisserie	C2 D2	Rue des Chartreux	B3	Rue du Vautour	A3 B3
Rue de la Blanchisserie	D2	Rue des Colonies	C3 D3	Rue Ducale	D3 D4
Rue de la Caserne	A4 B3	Rue des Confédérés	F2 F3	Rue d'Accolay	B3
Rue de la Cible	E2 F2	Rue des Coteaux	E1 E2	Rue d'Aerschot	D1
Rue de la Colonne	A2	Rue des Deux Églises	E3	Rue d'Alsace-Lorraine	D4
Rue de la Consolation	E1 E2	Rue des Eburons	E3 F3	Rue d'Anderlecht	A3 B3
Rue de la Croix de Fer	D3	Rue des Fabriques	A2 B3	Rue d'Arenberg	C3
Rue de la Ferme	E2	Rue des Foulons	A3 B3	Rue d'Argent	C2
Rue de la Limite	D2 E2	Rue des Francs	G4	Rue d'Assaut	C3
Rue de la Loi	D3 E3	Rue des Minimes	B4 C4	Rue d'imbourg	D4
Rue de la Luzerne	G1 G2	Rue des Patriotes	F3 G3	Rue d'Oultremont	G4
Rue de la Pacification	E2 E3	Rue des Pavots	G1	Rue Eeckelaers	F2
Rue de la Poste	D1	Rue des Pâquerettes	F1	Rue Eugène Smits	F1
Rue de la Prairie	D1	Rue des Tanneurs	B4	Rue Fernand Brunfaut	A2
Rue de la Pépinière	D4	Rue des Visitandandines	B4	Rue Fin	A2
Rue de la Régence	C4	Rue Dr. de Meersman	A3 A4	Rue Francois Brossaerts	F2
Rue de la Science	D4 E4	Rue du Berger	D4	Rue Francois Delcoigne	A1
Rue de la Senne	A3	Rue du Camp de Mars	D4	Rue Franklin	F3
Rue de la Tourelle	F4	Rue du Canal	B2	Rue Fulton	G3
Rue de la Vierge Noire	B2	Rue du Cardinal	E2 E3	Rue Geefs	E1
Rue de Laeken	B2 C2	Rue du Cardinal Mercier	C3	Rue Gheude	A3 A4
Rue de Ligne	D2 D3	Rue du Chimiste	A3	Rue Gineste	C2 D1
Rue de Linthout	G3	Rue du Chpur	A1 B1	Rue Grisar	A4
Rue de Londres	D4	Rue du Commerce	D3	Rue Général Leman	F4
Rue de Louvain	D3	Rue du Congrès	D2	Rue Gérard	G3 G4
Rue de Loxum	C3	Rue du Cornet	F4	Rue Henri Chomé	G1

Rue Henri Stacqet	F1	Rue Thomas Vincotte	F2	Thiérfrystraat	E1
Rue Hobbema	G3	Rue Théodore Roosevelt	G3	Thomas Vincottestraat	F2
Rue Houzeau de Lehaie	A1	Rue Traversière	D2	Titiaanstraat	F3
Rue Hydraulique	E3	Rue Van Artevelde	B3	Topaaslaan	G2
Rue J. de Lalaing	E3	Rue Van Campenhout	F2 F3	Torekensstraat	F4
Rue Jean-André de Mot	F4	Rue Van Dyck	D1 E1	Toulousestraat	E3 E4
Rue Jennart	A1	Rue Van Hemmée	E1	Trierstraat	E3 E4
Rue Jenneval	F3	Rue Van Hoorde	E1	Trooststraat	E2 F2
Rue Josaphat	E1	Rue Vandermaelen	A2	Tulpstraat	D4
Rue Josef Coosemanns	F2 G1	Rue Vautier	E4	Tweekerkenstraat	E3
Rue Joseph II	D3 E3	Rue Verbist	E2	Ulensstraat	B1
Rue Josse Impens	F1	Rue Verboeckhaver	E1 E2	Uniestraat	D2 E2
Rue keyenveld	C4	Rue Veronèse	F3	Vaartstraat	B2 C2
Rue Le Corrège	F3	Rue Verte	D1	Van Dyckstraat	D1
Rue Le Titien	F3	Rue Victor Hugo	G2	Van Dyckstraat	D1 E1
Rue Leys	G3	Rue Victor Lefèvre	G3	Van Hoordestraat	E1
Rue Linné	D1	Rue Vifquin	E1	Verbiststraat	E2 F2
Rue Luther	F2	Rue Vonck	E2	Verboeckhaverstraat	E1 E2
Rue Léon Frédéric	G2	Rue Wiertz	E4	Veronsestraat	F3
Rue Léon Lepage	B2	Rue Willems	E2	Victor Hugostraat	G2 G3
Rue Léon Mignon	F2	Rue Wynants	B4	Victor Lefèvrestraat	G3
Rue Leonardo de Vinci	G3	Rue Émile Wittmann	G1 G2	Victoria Réginalaan	D2
Rue L'Olivier	E1	Ruslandstraat	A4	Vier Windenstraat	A1 A2
Rue Marie-Thérèse	E3	Scailquinstraat	D2 E2	Vifquinstraat	E1
Rue Monroe	E1	Scheikundigestraat	A3	Visitandandinenstraat	B4
Rue Murillo	G3	Schietschijfstraat	E2 F2	Vlaamsestweg	B2
Rue Neuve	C2	Schildknaapsstraat	C2 C3	Voldersstraat	A3
Rue Newton	G3	Schoolstraat	A1 A2 B2	Volksstraat	C1
Rue Paul Devigne	F1 G1	Sergent de Bruynestraat	A4	Vonckstraat	E1 E2
Rue Philippe Le Bon	E3	Seutinstraat	E1	Vooruitgangstraat	C1
Rue Philomène	D1 E1	Simon Bolivarlaan	C1	Warmoesstraat	E1 E2
Rue Piers	A1	Simonsstraat	C1	Waterkrachtstraat	E3
Rue Plantin	A3	Slachthuislaan	A3	Weidestraat	D1
Rue Potagère	D2 E2	Spastraat	E3	Wetenschapsstraat	E3 E4
Rue Ransfort	A2	Spiegelstraat	B4	Wetstraat	E3 F3
Rue Rasson	G3	St-Gisleinstraat	B4	Wiertzstraat	E4
Rue Ravenstein	C3	St-Lazaruslaan	D1 D2	Wijnheuvelenstraat	E1
Rue Royale	D2	St-Mariastraat	A1 A2	Willem de Zwijgerstraat	E3
Rue Royale Ste-Marie	D1	St-Martinusstraat	A2	Willemsstraat	E2 E3
Rue Sainte-Marie	A1 A2	St-Pieterstweg	G4	Zelfbestuursstraat	A4
Rue Scailquin	D2 E2	Stalingradlaan	B4	Zennestraat	A3
Rue Seutin	E1	Stassartstaat	C4 D4	Zilverstraat	C2
Rue Simons	C1	Stenweg op Jette	A1	Zuidlaan	A4
Rue St-Ghislain	B4	Sterrenkundenlaan	D2	Zuidstraat	B3
Rue St-Martin	A2	Stevinstraat	F3	Zwarte Lievevrouwstraat	B2 B3
Rue Stevin	E3	Stoofstraat	B3 C3	Émile Jacqmainlaan	C1 C2
Rue Taziaux	A1	Stormstraat	C3	Émile Maxlaan	G2
Rue Terre-Neuve	B4	Taziauxstraat	A1	Émile Wittmannstraat	G1 G2
Rue Thiéfry	E1				