



# Bratislava

da: emperorcosar/Shutterstock.com



emperorcosar/Shutterstock.com



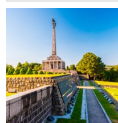
dimbar76/Shutterstock.com



TTstudio / Shutterstock.com

La deliziosa capitale della Slovacchia sul Danubio sta rapidamente diventando una delle mete più gettonate dell'Europa dell'est. Bratislava si sta trasformando in modo sorprendente da una pittoresca città da cartolina in un centro metropolitano sofisticato fatto di stile e cultura. Ristoranti raffinati, club alla moda e un'atmosfera cosmopolita immersi tra i famosi palazzi barocchi, i giardini curati e i caffè classici disseminati per la città.

## Featured



### Slavin

Monumento culturale nazionale e cimitero di 6845 militari dell'Armata rossa,...



### Palazzo Del Primate

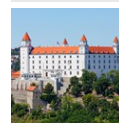
È uno delle perle dell'architettura classicistica. Residenza originale dell'...



### Palazzo di Grassalkovich

Fu costruito nel 1760 dal conte Anton Grassalkovich. Nel Settecento fu il lu...

## Top 5



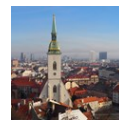
### Castello Di Bratislava

Monumento culturale nazionale, costruzione massiccia rettangolare a quattro ...



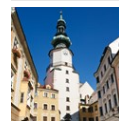
### Chiesetta blu

Fu costruita all'inizio del Novecento. È caratteristica per il colore blu de...



### Duomo Di San Martino

Monumento culturale nazionale, chiesa gotica con alcune cappelle, consacrata...



### Porta Di San Michele

Porta gotica costruita nella prima metà del Trecento, creata dalla torre a f...



### Antico Municipio (Stará ra...

Complesso di alcuni edifici costruiti in vari stili, ospitò l'autogoverno de...

## LA CITTÀ



*emperorcasar/Shutterstock.com*

Bratislava si trova rannicchiata nel centro geografico dell'Europa e si estende lungo le banchine del fiume Danubio, ai piedi degli imponenti monti Carpazi. Dopo anni di regime comunista, dopo aver ottenuto l'indipendenza nel 1993, Bratislava sta attraversando una rinascita culturale. Assolutamente da non perdere l'affascinante Città Vecchia in stile barocco, i monumenti storici gotici, i caffè classici e una vita notturna eclettica considerata tra le migliori in Europa. Il passato storico della città è stato forgiato da molte differenti nazioni e popolazioni, tra cui slovacchi, tedeschi, ungheresi ed ebrei. Bratislava conserva ancora oggi il proprio spirito cosmopolita. Il castello di Bratislava, costruito originariamente come posto di frontiera per l'Impero romano nel 1° secolo D.C. si trova proprio nel cuore della città. La Cattedrale gotica di Bratislava risalente all'11° secolo è il cuore spirituale della Slovacchia ed è il punto di partenza migliore per iniziare a comprendere il difficile passato di questo Paese. Sulle bellissime piazze verdeggianti, è possibile assaporare l'atmosfera vitale di un Paese che sta pian piano riscoprendo se stesso.

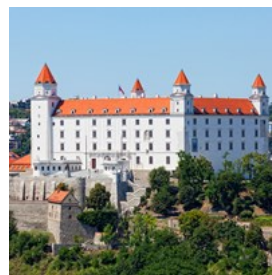
## DA FARE E DA VEDERE



*RossHelen/Shutterstock.com*

Il fiume Danubio divide nettamente la città in vecchia e nuova. Nella parte settentrionale si trovano le pittoresche stradine della Città Vecchia, il Stare Mesto, con monumenti quali la Cattedrale di San Martino, il Castello di Bratislava, la Torre di San Michele e il Palazzo del Primate. Le due rive del fiume sono collegate dal gigantesco ponte Novy Most o SNP, sormontato da un ristorante da cui è possibile ammirare l'incredibile vista della città e dei monti Carpazi in lontananza.

### Castello Di Bratislava



Monumento culturale nazionale, costruzione massiccia rettangolare a quattro torri costruite negli angoli, è situata al posto strategico colonizzato già in età celtica ed in quella della Grande Moravia. Per l'architettura del castello sono tipiche le costruzioni aggiuntive e i restauri realizzati nel periodo gotico, durante il Rinascimento e durante il regno di Maria Teresa. Nel 1811 fu distrutto dal fuoco.

da: Shchipkova Elena/Shutterstock.com

Indirizzo: Bratislavský Hrad, Stare Mesto, Bratislava

Telefono: +421 220 483 104

Internet: [www.visitbratislava.com/places/bratislava-castle](http://www.visitbratislava.com/places/bratislava-castle)

### Chiesetta blu

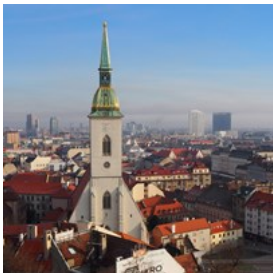


Fu costruita all'inizio del Novecento. È caratteristica per il colore blu del rivestimento, serve da esempio dello stile liberty applicato nell'architettura sacrale. Il mosaico sulla facciata raffigura il Miracolo di Santa Elisabetta, e le sue reliquie insieme a quelle di altri santi si trovano sull'altare principale. Un plastico della chiesetta è situato nel parco Mini-Europe di Brussel.

da: saiko3p/Shutterstock.com

Indirizzo: Bezručova ul.

### Duomo Di San Martino

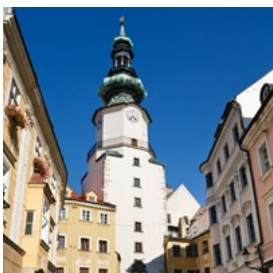


Monumento culturale nazionale, chiesa gotica con alcune cappelle, consacrata nel 1452. Negli anni 1563 - 1830, il Duomo fu la chiesa d'incoronazione dei 11 re ungarici e dei 8 mogli dei re. La torre del Duomo è alta 85 metri, sulla sua cima si trova un cuscino dorato delle dimensioni di 2 x 2 metri, sopra di esso è posata una copia della corona reale ungarica di 300 kg, alta 1 metro.

da: Winfried Weithofer/cc by-sa 4.0/Wikimedia Commons(image cropped)

Indirizzo: Dóm Sv. Martina, Rudnayovo namestie, Bratislava

### Porta Di San Michele



Porta gotica costruita nella prima metà del Trecento, creata dalla torre a forma di prisma con un passaggio al piano terra. Dopo il restauro della torre negli 1960 - 61, ospita il Museo delle

armi.

da: Patrick Poendl/Shutterstock.com

Indirizzo: Michalska vez, Michalska 24, Bratislava

Telefono: +421 2 5443 4742

### Antico Municipio (Stará radnice)



Complesso di alcuni edifici costruiti in vari stili, ospitò l'autogoverno della città con un sindaco alla testa. Il nucleo del municipio fu creato nella prima metà del Quattrocento dalla casa originale del sindaco Jakub. Dal 1868 ospita il Museo civico con l'esposizione della storia della città e della giustizia feudale. Davanti al municipio si trova una fontana di Massimiliano, costruita nel 1572, utile e impressionante parte della Piazza principale.

da: Mikhail Markovskiy/Shutterstock.com

Indirizzo: Stará Radnica, Primacialne nam. 3, Bratislava

Telefono: +421 2 59 20 51 30

Internet: [www.muzeumbratislava.sk](http://www.muzeumbratislava.sk)

### Palazzo Del Primate



È uno delle perle dell'architettura classicistica. Residenza originale dell'archivescovo di Strigonio con la Sala degli Specchi e la famosissima collezione degli arazzi inglesi del Seicento, raffiguranti la tragica storia d'amore di Leandro e della ninfa Ero. Il palazzo entrò nella storia grazie agli eventi importanti, nel 1805, la Francia e l'austria ci firmarono la Pace di Pressburgo, dopo la battaglia di Austerlitz.

da: Lyd Photography/Shutterstock.com

Indirizzo: Primacialny Palace, Primaciálne námestie 1,

Bratislava

### Palazzo di Grassalkovich



Fu costruito nel 1760 dal conte Anton Grassalkovich. Nel Settecento fu il luogo ricercato della nobiltà per la sua vita mondana, ci dette un concerto Giuseppe Haydn. Una volta finito il restauro nel 1996, il palazzo diventò la sede del Presidente della Repubblica. Dietro la residenza del presidente si trova il parco pubblico di Bratislava.

da: posztos/Shutterstock.com

Indirizzo: Grassalkovicov palace, Hodzovo nam. 1, Bratislava

### Slavin



Monumento culturale nazionale e cimitero di 6845 militari dell'Armata rossa, caduti durante la II. guerra mondiale. Il terrazzo del monumento gode di una meravigliosa vista sulla città.

da: Romas\_Photo/Shutterstock.com

Indirizzo: Na Slavine

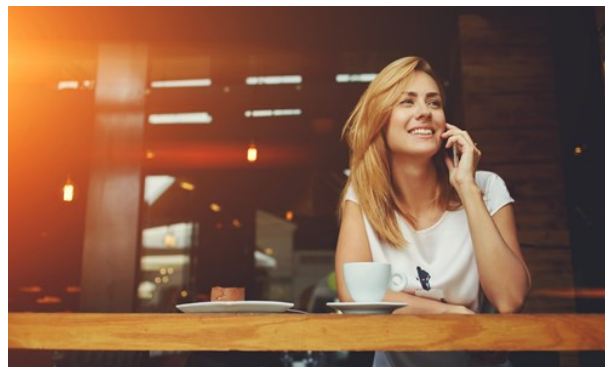
## DOVE MANGIARE



Eskymaks/Shutterstock.com

Tra le specialità locali si ricordano halusky, gnocchetti con formaggio e bacon. Le influenze ungariche hanno aggiunto un tocco piccante alla tradizionale cucina slovacca. Per quanto riguarda la cucina internazionale, Bratislava offre un'incredibile varietà di scelta, essendosi costruita la reputazione di capitale gastronomica dell'Europa dell'est.

## CAFFETTERIE



GaudiLab/Shutterstock.com

Nonostante sia una piccola città, Bratislava è disseminata di caffè, dalle grandi caffetterie ai locali gettonati dagli studenti. La maggior parte dei migliori caffè si trova nel centro della città, soprattutto attorno a Main Square. Nel periodo estivo, molti bar mettono tavoli all'aperto, perfetti per rilassarsi dopo aver visitato la Città Vecchia.

### Kaffé Mayer



Un grande caffè della scuola di Vienna, il Kaffé Mayer è uno degli edifici più famosi di Bratislava con un pedigree impeccabile. È

frequentato da persone di una certa età e i prezzi sono alti. Il Kaffé Mayer è rinomato per i fantastici dessert. Anche il caffè non è male, ma i camerieri con la divisa a righe devono ancora fare un po' di esperienza.

da: B and E Dudzincy / Shutterstock.com

Indirizzo: Hlavné nám 4, Bratislava

Telefono: +421 2 54 41 17 26

### BAR E VITA NOTTURNA



David Vadkerti/Shutterstock.com

Sicuramente non è disseminata di bar come Praga, ma a Bratislava si stanno diffondendo sempre più ottimi locali e la città sta costruendosi una reputazione come capitale della vita notturna. È facile evitare i tipici locali per turisti, chiedendo semplicemente suggerimenti alla popolazione locale. Le principali birre slovacche che vale la pena provare comprendono la Zlatý Bazant o la Kelt. Negli ultimi anni la scena notturna di Bratislava è stata completamente reinventata. Alcuni club di fama consolidata quali il The Jazz Café, il Circus Barok e l'Ucko stabiliscono gli standard e sono ottimi club dove trascorrere una

serata. In tutta la città sono affissi poster che informano sugli eventi organizzati.

### The Dubliner



Pub irlandese molto frequentato dagli emigrati ma anche dai locali. Al pari dei tipici pub irlandesi oltremare, è possibile ammirare

tantissimi oggetti tipici, compresa una strada ciottolata! La Guinness servita dall'enorme bar del The Dubliner è ottima. Quasi tutte le sere si esibiscono band dal vivo e l'atmosfera è caotica e alla mano. Aperto fino alle 3 del mattino.

da: Pressmaster / Shutterstock.com

Indirizzo: Sedlárska 6, Bratislava

Telefono: +421 2 54 41 07 06

### SHOPPING



Bobex-73/Shutterstock.com

Una tradizione diffusa tra le famiglie di Bratislava è dedicarsi allo shopping del week-end in una delle piazze più frequentate della città. Rappresentano un'ottima occasione fuori dai tradizionali percorsi turistici per i visitatori che possono assaggiare piatti locali. Piccoli mercati all'aperto si trovano in Polna, vicino al Medical Garden e Sancova, Mlynarovicova in Petržalka. Il mercato più frequentato è quello in via Mileticova, dove è possibile acquistare abiti economici e di buona fattura. È molto

frequentato il sabato. Per raggiungerlo, prendere il tram 9 verso Zahradnicka. Bratislava è piena di centri commerciali, tra cui Aupark sulla riva destra del Danubio, accanto al parco Sad Janka Kráľa. Polus City Center si trova in Vajnorska, a 10 minuti dal centro della città.

### Aupark Shopping Centre



Famoso centro commerciale di Bratislava.

da: Iakov Filimonov/Shutterstock.com  
Indirizzo: Einsteinova 18  
Internet: [www.aupark.sk](http://www.aupark.sk)

### Avion Shopping Park



Il più grande e famoso luogo di shopping a Bratislava.

da: Nestor Rizhniak/Shutterstock.com  
Indirizzo: Ivánska cesta 12, Bratislava  
Internet: [www.avion.sk/](http://www.avion.sk/)

### Eurovea



Centro commerciale, passeggiata e parco sulla riva del Danubio.

da: Iakov Filimonov/Shutterstock.com  
Indirizzo: Pribinova 8, Bratislava  
Internet: [www.eurovea.com/sk/](http://www.eurovea.com/sk/)

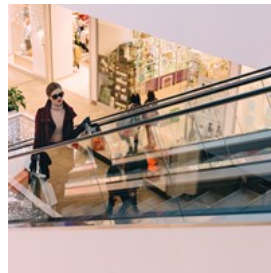
### Vivo



Moderno centro commerciale situato nel Bratislava Città Nuova.

da: Sjale/Shutterstock.com  
Indirizzo: Vajnorská 100, Bratislava  
Orari di apertura: Ogni giorno 10am-9pm  
Telefono: +421 2 44 44 12 34  
Internet: [www.poluscitycenter.sk/](http://www.poluscitycenter.sk/)

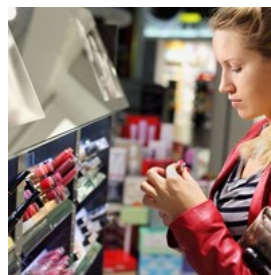
### Palace



Centro commerciale nei pressi di un'area ricreativa Zlate Piesky.

da: freestocks/unsplash.com  
Indirizzo: Cesta na Senec 2/A, Bratislava  
Internet: [www.shoppingpalace.sk/](http://www.shoppingpalace.sk/)

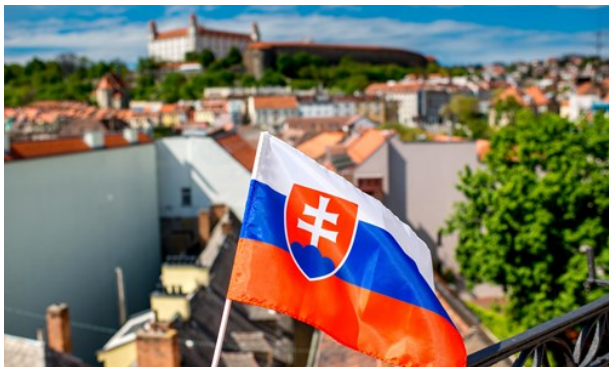
### Central



Il centro commerciale più accessibile vicino Trnavske Myto.

da: Pavel L Photo and Video/Shutterstock.com  
Indirizzo: Metodova 6, Bratislava  
Internet: [www.central.sk](http://www.central.sk)

## INFORMAZIONI ESSENZIALI



RossHelen/Shutterstock.com

### M.R.Štefánik Aeroporto



L'aeroporto M. R. Štefánik è situato a circa 9 chilometri a nord est di Bratislava. L'autobus 61 collega l'aeroporto alla stazione principale di

Bratislava ogni 15 minuti. I taxi sono disponibili davanti alla hall arrivi.

da: Bao Menglong/Unsplash  
Internet: [www.airportbratislava.sk](http://www.airportbratislava.sk)

### Traffico Locale



La maggior parte delle attrazioni e luoghi di interesse turistico si trova nel centro della città, oppure a pochi passi dal centro storico pedonale.

Se avete bisogno di viaggiare più lontano all'interno della città, il modo migliore per farlo è con i mezzi pubblici.

Bratislava ha una vasta rete di linee di trasporto pubblico in esecuzione ad intervalli regolari secondo gli orari definiti. Gli orari di partenza e un elenco di destinazioni, con il tempo di

percorrenza per ciascuna, sono iscritti per ciascun servizio ad ogni fermata che serve.

Per utilizzare qualsiasi servizio di trasporto pubblico in città, è necessario convalidare un biglietto pre-acquistato al momento dell'imbarco inserendo il tuo biglietto in uno dei dispositivi rossi si trovano a bordo di ogni veicolo. I biglietti sono disponibili per:

- a 15 minuti, singolo-ride viaggio (€ 0,70)
- a 60 minuti, multi-ride viaggio (€ 0,90)
- 24 ore (€ 4,50)
- 48 ore (€ 8,30)
- a 72 ore (€ 10,00)
- 1 settimana (€ 15,00)

da: Pierre-Luc Auclair

### Telefono

Prefisso nazionale: +421  
Prefisso locale: 02



da: Jardson Almeida

### Elettricità

220 V CA



da: Stirling Tschan

### Popolazione

460,000

### Valuta

Euro, €1 = 100 centesimi

### Orari di apertura

Lun-ven 09:00 – 18:00, Sab 08:00 - mezzanotte. Molti negozi e supermercati rimangono aperti fino a tardi. I negozi più piccoli chiudono all'ora di pranzo per un'ora circa, a volte dalle 12:00 alle 14:00.

**Internet**

[www.visit.bratislava.sk/en](http://www.visit.bratislava.sk/en)

**Giornali**

La Pravda è il quotidiano principale in lingua slovacca. Novy Cas è il giornale quotidiano. Lo Slovak Spectator è il settimanale in lingua inglese, mentre Slovensko.com è un servizio di informazione on-line in lingua inglese.

**Numeri d'emergenza**

Per le emergenze: polizia 158, pompieri 150, ambulanza 155

**Informazioni turistiche**

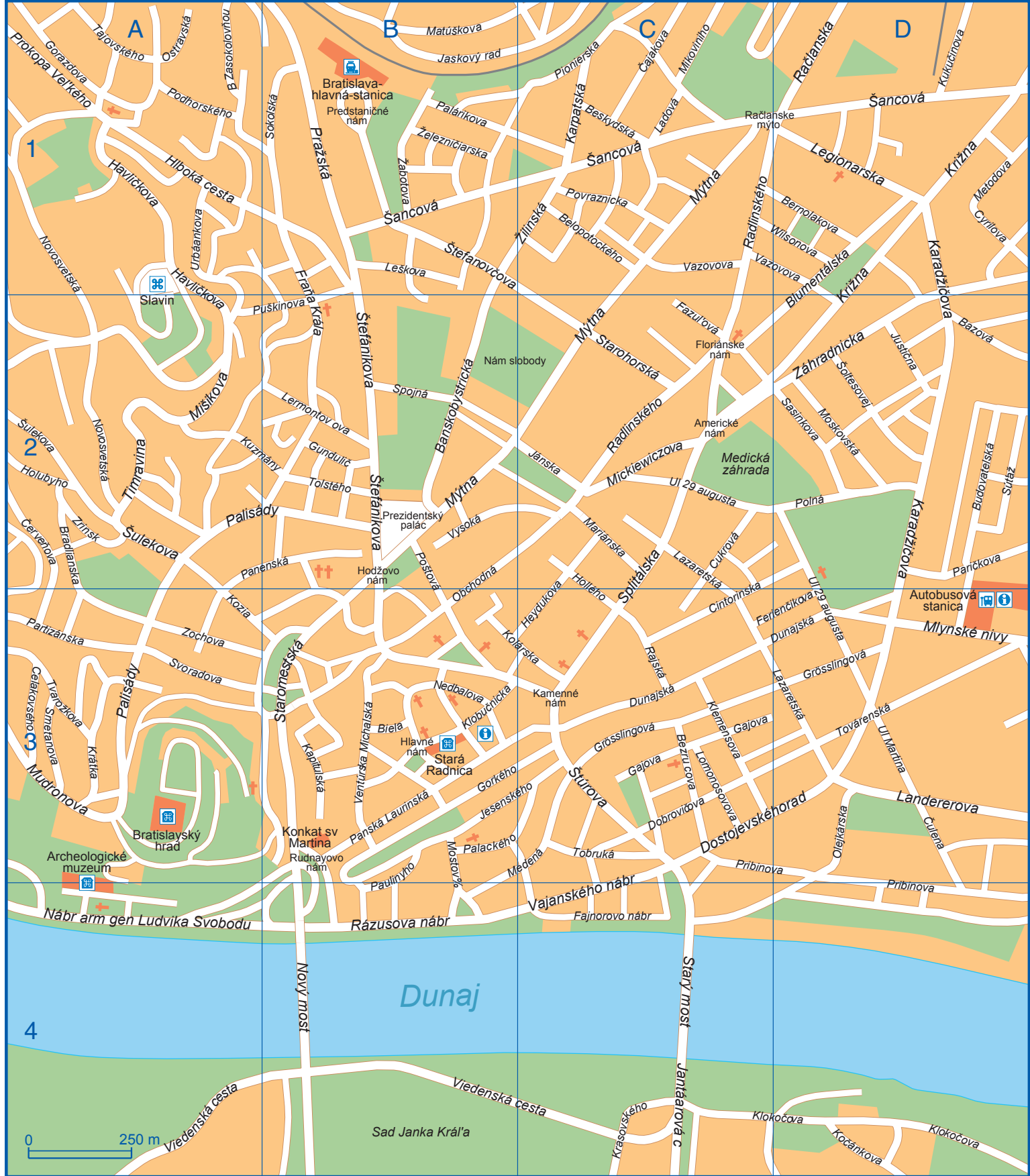
Klobučnícka 2, Bratislava

Lun-dom 09.00-19.00 (da apr a otto), lun-dom 09.00-18.00 (da nov a mar)

Tel: +421 2 16 186

E-mail: [touristinfo@bratislava.sk](mailto:touristinfo@bratislava.sk)

[www.visit.bratislava.sk/en](http://www.visit.bratislava.sk/en)



Americké nám	C2	Kocánkova	D4	Predstanicné nám	B1
Banicka Zasokolovnou	A1	Kolárska	B3 C3	Prezidentský palác	B2
Banskobystrická	B2	Kozia	A3	Pribinova	C3 D3 D4
Bazová	D2	Krasovského	C4	Prokopa Vel'kého	A1
Belopotockého	C1	Križna	D1 D2	Puškinova	A2 B2
Bernolakova	D1	Krátka	A3	Raclanska	D1
Beskydská	C1	Kukucinova	D1	Raclanske mýto	C1 D1
Bezru cova	C3	Kuzmány	A2 B2	Radlinského	C1 C2
Biela	B3	Ladová	C1	Rajská	C3
Blumentálska	D1 D2	Landererova	D3	Rudnayovo nám	B3
Bradlianska	A2	Lazaretská	C2 C3 D3	Rázusova nábr	B4
Budovatelská	D2	Legionarska	D1	Sasinkova	D2
Cajakova	C1	Lermontov ova	B2	Smetanova	A3
Celakovského	A3	Leškova	B1	Sokolská	B1
Cervenova	A2	Lomonosovova	C3	Splitálska	C2 C3
Cintorinska	C2 C3	Mariánska	C2	Spojná	B2
Cukrová	C2	Matúškova	B1	Starohorská	C2
Cyrilova	D1	Medená	B3 C3	Staromestská	B3
Dobrovicova	C3	Metodova	D1	Starý most	C4
Dunajská	C3 D3	Mickiewiczova	C2	Svoradova	A3
Fajnorovo nábr	C4	Mikoviniho	C1	Sút'až	D2
Fazul'ová	C2	Mlynské nivy	D3	Tajovského	A1
Feriericikova	C3 D3	Moskovská	D2	Timravina Mišikova	A2
Floriánske nám	C2	Mostov%	B3 B4	Tobruká	C3
Frana Krála	B1 B2	Mudronova	A3	Tolstého	B2
Gajova	C3	Mýtna	B2 C1 C2	Továrenská	D3
Gorazdova	A1	Nedbalova	B3	Tvarožkova	A3
Gorkého	B3 C3	Novosvetská	A1 A2	Ul 29 augusta	C2 D2 D3
Grösslingová	C3 D3	Nový most	B4	Ul Martina Culena	D3
Gundulic	B2	Nábr arm gen Ludvika Svobodu	A4	Urbáankova	A1
Havlickova	A1 A2	Nám slobody	B2 C2	Vajanského nábr	C4
Heydukova	C2 C3	Obchodná	B2 B3	Vazovova	C1 D1
Hlavné nám	B3	Olejkárska	D3	Ventúrska Michalská	B3
Hlboká cesta	A1	Ostravská	A1	Viedenská cesta	A4 B4 C4
Hodžovo nám	B2	Palackého	B3	Vysoká	B2
Hollého	C2 C3	Palisády	A2 A3 B2	Wilsonova	C1 D1
Holubyho	A2	Palárikova	B1	Zochova	A3
Jantáarová c	C4	Panenská	A2 B2	Zrinsk	A2
Jaskový rad	B1	Panská Laurinská	B3	Záhradnicka	D2
Jesenského	B3 C3	Parickova	D2	Šancová	B1 C1 D1
Justicna	D2	Partizánska	A3	Šoltesovej	D2
Jánska	C2	Paulinyho	B3 B4	Štefanovcova	B1
Kamenné nám	C3	Pionierska	C1	Štefánikova	B2
Kapitulská	B3	Podhorského	A1	Štúrova	C3
Karadžicova	D1 D2	Polná	D2	Šulekova	A2
Karpatská	C1	Povraznicka	C1	Žabotova	B1
Klemensova	C3	Poštová	B2 B3	Železniciarska	B1
Klobucnicka	B3	Pražská	B1	Žilinská	C1
Klokocova	C4 D4				