



Basilea

in collaborazione con Basel Tourism

da: Basel Tourismus



Basel Tourismus

Basilea - città dai mille contrasti.

Penso agli highlight architettonici del presente che si contrappongono al centro storico ben conservato della città. O a come l'atmosfera cosmopolita si sposi con tradizioni mantenute fino ad oggi.

E per quanto tra la modernità classica e la street art sembrano esserci mondi di differenza, a Basilea spiccano entrambe queste tendenze artistiche. Siamo in continua evoluzione. Ogni volta che venite a Basilea, scoprirete qualcosa di nuovo.



Basel Tourismus



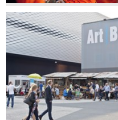
Basel Tourismus

Events



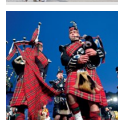
Carnevale di Basilea

Il Carnevale di Basilea inizia il lunedì successivo al Mercoledì delle Cener...



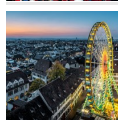
Art Basel

Art Basel mette in mostra l'arte del XX e XXI secolo ed è senza dubbio la pr...



Basel Tattoo

Il secondo Tattoo più grande al mondo ha luogo nella storica caserma (Kasern...



Fiera d'autunno di Basilea

Questa gigantesca fiera del divertimento vanta 550 anni di storia e si esten...



Mercatino di Natale di Basilea

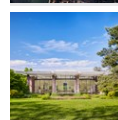
Il mercatino di Natale di Basilea nella Barfüsserplatz e nella Münsterplatz ...

Top 5



Reno

Il simbolo segreto di Basilea è il Reno. Importante via di trasporto per il ...



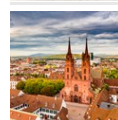
Fondation Beyeler

Per la loro straordinaria collezione, Ernst e Hildy Beyeler fecero costruire...



Kunstmuseum Basel

Il Kunstmuseum Basel è uno dei musei più rinomati nel suo genere a livello i...



Cattedrale (Münster)

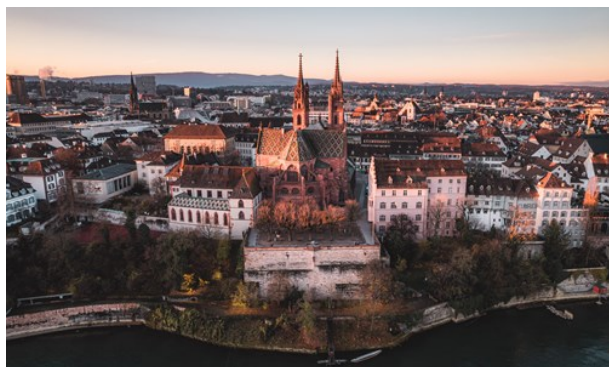
Con le sue due torri, il Münster è l'emblema della città di Basilea. La sali...



BaselCard

La BaselCard si riceve in omaggio effettuando una prenotazione presso un hot...

TOP 5



Basel Tourismus

Reno

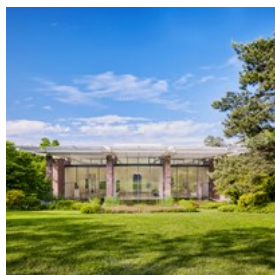


Il simbolo segreto di Basilea è il Reno. Importante via di trasporto per il commercio, ha contribuito enormemente allo sviluppo urbano e oggi rappresenta una buona parte dell'elevata qualità di vita che Basilea offre ai suoi visitatori e abitanti.

da: Basel Tourismus

Internet: www.basel.com/it/ispirazione/estate/reno

Fondation Beyeler



Per la loro straordinaria collezione, Ernst e Hildy Beyeler fecero costruire uno spettacolare complesso museale dall'architetto Renzo

Piano.

da: Schweiz Tourismus

Indirizzo: Baselstrasse 101, 4125 Riehen/Basel

Trasporti pubblici: linea 2, 6 fino a Fondation Beyeler

Telefono: +41 61 645 97 00

Internet: www.fondationbeyeler.ch/en/home

Email: info@fondationbeyeler.ch

Kunstmuseum Basel



Il Kunstmuseum Basel è uno dei musei più rinomati nel suo genere a livello internazionale. Oggi il museo è costituito dall'edificio principale

Hauptbau, dal Kunstmuseum Basel | Gegenwart e dal nuovo edificio Neubau.

da: Basel Tourismus

Indirizzo: St. Alban-Graben 8, 4010 Basel

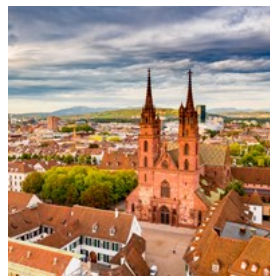
Telefono: +41 61 206 62 62

Internet:

<https://kunstmuseumbasel.ch/en/kunstmuseum-basel>

Email: info@kunstmuseumbasel.ch

Cattedrale (Münster)



Con le sue due torri, il Münster è l'emblema della città di Basilea. La salita alla torre è un'esperienza indimenticabile.

da: Basel Tourismus

Indirizzo: Münsterplatz 9, 4051 Basel

Trasporti pubblici: linea 2, 15 fino a Kunstmuseum, linea 3, 8, 10, 11, E11, 14 fino a Bankverein

Telefono: +41 61 277 45 42

Internet:

www.basel.com/it/attrazioni/basler-muenster-647f806a51

Email: accueil.muenster@erk-bs.ch

BaselCard



La BaselCard si riceve in omaggio effettuando una prenotazione presso un hotel di Basilea. La guest card personale viene consegnata al momento

del check-in ed è anche possibile scaricarla come app sullo smartphone.

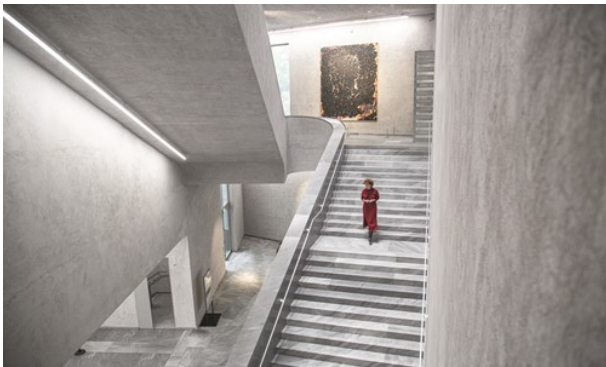
Vantaggi

- Utilizzo gratuito dei trasporti pubblici
- Wi-fi gratuito presso diversi hotspot
- 50 % di sconto sul biglietto di ingresso ai musei, allo zoo e al Theater Basel
- Tour con il bus turistico, guida del centro storico e giro in battello a metà prezzo
- Guest Bike Basel a soli CHF 20 al giorno

da: Basel Tourismus

Internet: www.basel.com/it/baselcard

ARTE



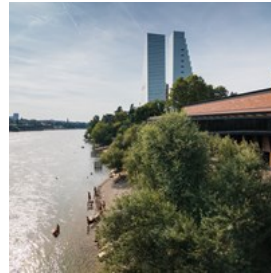
Schweiz Tourismus

Basilea è la destinazione perfetta per tutticoloro che desiderano avventurarsi in un affascinante viaggio nel mondo dell'arte. Una straordinaria concentrazione di musei, la più grande fiera d'arte al mondo e un'ascena artistica giovane e vivace fanno di Basilea una piccola grande città della cultura, con un fascino che si spinge benoltre i confini dell'Europa.

Il sentimento profondo che lega gli abitanti di Basilea all'arte figurativa inizia con la storia del loro Kunstmuseum, nel 1661. Quella che oggi è una galleria d'arte di oltre 300.000 opere realizzate nel corso di otto secoli è al contempo la prima collezione d'arte pubblica al mondo. Non male, eh? E questo non è che l'inizio. A Basilea gli amanti dell'arte possono trascorrere giornate intere tra opere contemporanee,

sculture antiche, fumetti e persino orsacchiotti.

Museum Tinguely



Il Museum Tinguely, che si affaccia direttamente sul Reno e fu costruito dall'architetto ticinese Mario Botta, ospita la più grande collezione di opere di Jean Tinguely (1925-1991).

da: Basel Tourismus

Indirizzo: Paul Sacher-Anlage 2, 4002 Basel

Trasporti pubblici: linea 31, 36, 38, 42 fino a Tinguely Museum

Telefono: +41 61 681 93 20

Internet: www.tinguely.ch/en.html

Email: tinguelybasel.infos@roche.com

Kunstmuseum Basel



Il Kunstmuseum Basel è uno dei musei più rinomati nel suo genere a livello internazionale. Oggi il museo è costituito dall'edificio principale Hauptbau, dal Kunstmuseum Basel | Gegenwart e dal nuovo edificio Neubau.

da: Schweiz Tourismus

Indirizzo: Kunstmuseum Basel | Hauptbau, St. Alban-Graben 16, 4010 Basel

Trasporti pubblici: linea 2,15 fino a Kunstmuseum

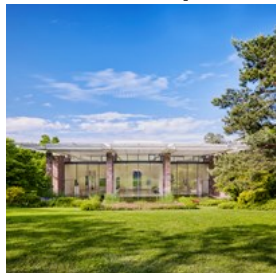
Telefono: +41 61 206 62 62

Internet:

<https://kunstmuseumbasel.ch/en/kunstmuseum-basel>

Email: info@kunstmuseumbasel.ch

Fondation Beyeler



Per la loro straordinaria collezione, Ernst e Hildy Beyeler fecero costruire uno spettacolare complesso museale dall'architetto Renzo

Piano.

da: Schweiz Tourismus

Indirizzo: Baselstrasse 101, 4125 Riehen/Basel

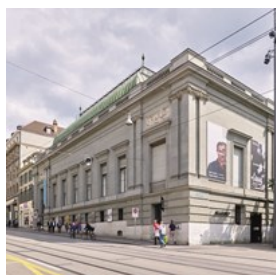
Trasporti pubblici: linea 2, 6 fino a Fondation Beyeler

Telefono: +41 61 645 97 00

Internet: www.fondationbeyeler.ch/en/home

Email: info@fondationbeyeler.ch

Kunsthalle Basel



Fin dalla sua fondazione nel 1872, la Kunsthalle Basel è un luogo in cui l'arte contemporanea è esposta e resa oggetto di discussione e di

riflessione.

da: Yohan Zerdoun / Kunsthalle Basel

Indirizzo: Steinenberg 7, 4001 Basel

Trasporti pubblici: linea 2, 3, 8, 10, 11, E11, 14, 15 fino a Bankverein

Telefono: +41 61 206 99 00

Internet: www.kunsthallebasel.ch/en/

Email: info@kunsthallebasel.ch

CULTURA



Basel Tourismus

Basilea ha un'offerta culturale incomparabile rispetto ad altre città di dimensioni simili. Qui gli amanti del teatro e della musica trovano tutto ciò che possono desiderare: un teatro straordinario, balletto di altissimo livello e concerti di ogni genere, dalla musica classica a quella pop. Accanto alle maggiori istituzioni teatrali, anche i teatri minori, le taverne jazz e i club musicali più piccoli fanno parlare di sé.

Theater Basel



Il più grande teatro trifunzionale della Svizzera offre un ampio repertorio di danza, opera e prosa di grande qualità.

da: Theater Basel

Indirizzo: Elisabethenstrasse 16, 4051 Basel

Trasporti pubblici: linea 6, 10, E11, 16, 17 fino a Theater; linea 2, 3, 8, 11, 14, 15 fino a Bankverein

Internet: www.theater-basel.ch/en

Email: info@theater-basel.ch

Musical Theater Basel



Il Musical Theater Basel ospita rappresentazioni di musical, danza e show di respiro internazionale e produzioni di fama mondiale.

da: Disney

Indirizzo: Feldbergstrasse 151, 4058 Basel

Trasporti pubblici: linea 14, 21 fino a Musical Theater; linea 2, 6, 15 fino a Messeplatz

Telefono: +41 61 699 88 99

Internet: www.musical.ch/en/musicaltheaterbasel

Email: theater@fbmgroup.ch

Kaserne Basel



La Kaserne Basel è il centro principale della scena contemporanea e libera di teatro, danza e performance, nonché della musica popolare innovativa della Svizzera nordoccidentale.

da: Kaserne Basel

Indirizzo: Klybeckstrasse 1b, 4057 Basel

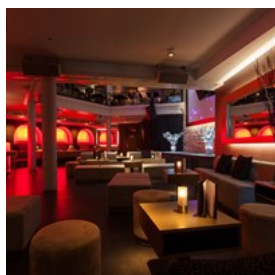
Trasporti pubblici: linea 8, 17 fino a Kaserne

Telefono: +41 61 66 66 000

Internet: www.kaserne-basel.ch/en

Email: buero@kaserne-basel.ch

Atlantis Basel



L'Atlantis è un locale culto e uno dei più antichi locali per concerti d'Europa. Ci ha suonato anche Ozzy Osbourne.

da: Atlantis

Indirizzo: Klosterberg 13, 4051 Basel

Trasporti pubblici: linea 2 fino a Kirschgarten; linea 6, 10, E11, 16, 17 fino a Theater

Telefono: +41 61 228 96 90

Internet: www.parterre.net/de/gastronomie/atlantis-basel

Email: kultur@atlantis-basel.ch

The bird's eye jazz club



The bird's eye è considerato uno dei piccoli jazz club più rinomati d'Europa.

da: The Bird's Eye Jazz Club

Indirizzo: Kohlenberg 20, 4051 Basel

Trasporti pubblici: linea 3, 6, 8, 11, 14, 15, 16, 17 fino a Barfüsserplatz

Telefono: +41 61 263 33 41

Internet: www.birdseye.ch/

Email: office@birdseye.ch

ARCHITETTURA



Basel Tourismus

Non c'è un altro luogo che ospiti una simile concentrazione di edifici di architetti di fama mondiale, collocati in un tessuto edilizio sviluppatosi nel corso di secoli e secoli di storia, come la capitale svizzera dell'architettura: Basilea.

Basilea è la sede di studi di architetturarinomati a livello internazionale, come Christ & Gantenbein, Diener & Diener Architekten e Herzog & de Meuron. Lasciate anche voi le vostre tracce nella città in cui si sono affermati ben dodici vincitori dell'ambito premio Pritzker

per l'architettura.

Novartis Campus



Con ca. 20 edifici di celeberrimi architetti, il Novartis Campus è una pietra miliare dell'architettura moderna.

da: Basel Tourismus

Indirizzo: Novartis International AG, 4002 Basel

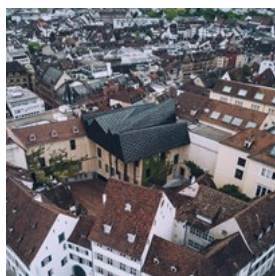
Trasporti pubblici: linea 11, 603, 604 fino a Hünigerstrasse

Telefono: +41 61 324 11 11

Internet: www.campus.novartis.com/en

Email: communications.switzerland@novartis.com

Museum der Kulturen Basel



Herzog & de Meuron hanno costruito nuovi locali espositivi con un ingresso proprio e un tetto stravagante, nel cuore della città

medioevale di Basilea.

da: Basel Tourismus

Indirizzo: Münsterplatz 20, 4051 Basel

Trasporti pubblici: linea 2, 3, 8, 10, 11, E11, 14, 15 fino a Bankverein

Telefono: +41 61 266 56 00

Internet: www.mkb.ch/en.html

Email: info@mkb.ch

Complesso del Dreispitz



Noti esponenti dell'architettura contemporanea hanno trasformato una zona puramente industriale in un moderno quartiere.

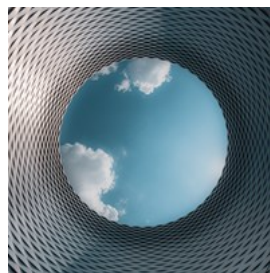
da: Basel Tourismus

Indirizzo: Dreispitz, 4053 Basel

Trasporti pubblici: linea 10, 11, E11, 36, 37, 47 fino a Dreispitz

Internet: www.basel.com/it/attrazioni/architettura-nel-dreispi-tz-6a61ab76f1

Messe Basel



Una «finestra sul cielo»: il City Lounge e il padiglione 1 del complesso fieristico Messe Basel di Herzog & de Meuron.

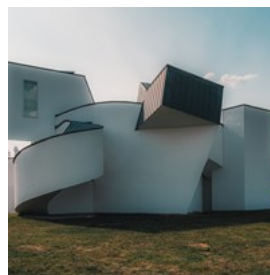
da: Basel Tourismus

Indirizzo: Messeplatz 10, 4005 Basel

Trasporti pubblici: linea 2, 6, 14, 15, 21 fino a Messeplatz

Internet: www.basel.com/it/attrazioni/il-padiglione-della-fiera-di-basilea-f6ce2f5e70

Vitra Campus



Nel perimetro del Vitra Design Museum, a Weil am Rhein (Germania), si trovano il primo edificio di Frank O. Gehry in Europa, la primissima

costruzione di Zaha Hadid e molti altri complessi interessanti.

da: Basel Tourismus

Indirizzo: Charles-Eames-Strasse 2, 79576 Weil am Rhein

Trasporti pubblici: linea 8 fino a Weil am Rhein

Bahnhof/Zentrum

Telefono: +49 7621 7023500

Internet: www.design-museum.de/en/information.html

Kunstmuseum Basel | Gegenwart



L'edificio realizzato da Wilfrid e Katharina Steib è stato inaugurato nel 1980. Il museo è stato uno dei primi al mondo a concentrarsi

esclusivamente su opere d'arte contemporanea.

da: Julian Salinas

Indirizzo: St. Alban-Graben 8, 4010 Basel

Trasporti pubblici: linea 3 fino a St. Alban-Tor

Telefono: +41 61 206 62 62

Internet:

<https://kunstmuseumbasel.ch/en/kunstmuseum-basel>

Email: info@kunstmuseumbasel.ch

Museo dell'architettura svizzero (S AM)



La principale istituzione per la trasmissione dell'architettura e dell'urbanismo contemporanei in Svizzera.

da: S AM Schweizerisches Architekturmuseum

Indirizzo: Steinenberg 7, 4051 Basel

Trasporti pubblici: linea 2, 3, 8, 10, 11, E11, 14, 15 fino a Bankverein

Telefono: +41 61 261 14 13

Internet: www.sam-basel.org/en

Email: info@sam-basel.org

STORIA



Basel Tourismus

Se c'è una città in grado di raccontare una storia, questa è Basilea. Pur circondati da costruzioni moderne, il centro ben conservato, le tre imponenti porte della città e la Cattedrale testimoniano di un'epoca ormai lontana.

La sua posizione favorevole, sulle rive del Reno, e l'importanza strategica del Münsterhügel, il colle della cattedrale, attirarono sull'ansa del

Reno prima i Celti, durante l'Età del bronzo, e poi i Romani, che resero Basilea un importante centro commerciale. Dopo l'inaugurazione della prima università su suolo svizzero nel 1460, la città divenne un vero e proprio centro dell'Umanesimo e della stampa libraria.

E come continua questa storia? Siete voi a decidere in quale capitolo immergervi. Una cosa è chiara: il passato di Basilea si respira in ogni angolo della città.

Mittlere Brücke



Il ponte Mittlere Brücke fu inizialmente costruito nel 1226 ed è uno dei più antichi attraversamenti sul Reno in assoluto. Fu ricostruito nel 1905; una copia dell'antica cappella rimanda ai tempi passati.

da: Sorell Hotel Merian

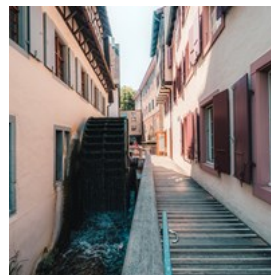
Indirizzo: 4000 Basel

Trasporti pubblici: linea 6, 8, 11, 14, 15, 16, 17, 31, 33, 34, 36, 38, 603, 604 fino a Schiffflände

Internet:

www.basel.com/it/attrazioni/mittlere-bruecke-5dd0e50924

Papiermühle nel quartiere di St. Alban



Tra le mura del mulino della carta, di epoca medioevale, i visitatori hanno modo di apprendere tutti i segreti del viaggio dalla carta realizzata a mano fino al libro finito.

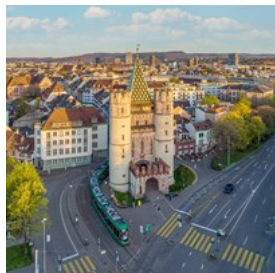
da: Basel Tourismus

Indirizzo: St. Alban-Tal 37, 4052

Trasporti pubblici: linea 3 fino a St. Alban-Tor

Internet: www.basel.com/it/attrazioni/basler-papiermuehle-71e548e154

Le porte della città

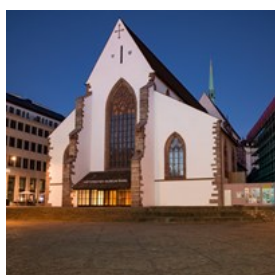


Spalentor (foto), St. Johanns-Tor e St. Alban-Tor marcano ancora oggi le antiche fortificazioni della città.

da: Basel Tourismus

Trasporti pubblici: linea 3, 30, 33 fino a Spalentor; linea 11 fino a St. Johanns-Tor; linea 3 fino a St. Alban-Tor
Internet: www.basel.com/it/attrazioni/spalentor-60e2194f90

Historisches Museum Basel

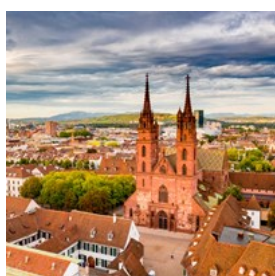


Il museo all'interno della Barfüsserkerche illustra l'identità storica di Basilea al crocevia delle culture svizzera, tedesca e francese.

da: HMB Historisches Museum Basel

Indirizzo: Barfüsserplatz 7, 4051 Basel
Trasporti pubblici: linea 3, 6, 8, 11, 14, 15, 16, 17 fino a Barfüsserplatz
Telefono: +41 61 205 86 00
Internet: www.hmb.ch/en/
Email: historisches.museum@bs.ch

Cattedrale (Münster)



Con le sue due torri, il Münster è l'emblema della città di Basilea. La salita alla torre è un'esperienza indimenticabile.

da: Basel Tourismus

Indirizzo: Münsterplatz 9, 4051 Basel
Trasporti pubblici: linea 2, 15 fino a Kunstmuseum; linea 3, 8, 10, 11, E11, 14 fino a Bankverein
Telefono: +41 61 277 45 42
Internet: www.basel.com/it/attrazioni/basler-muenster-647f806a51
Email: accueil.muenster@erk-bs.ch

Elisabethenkirche

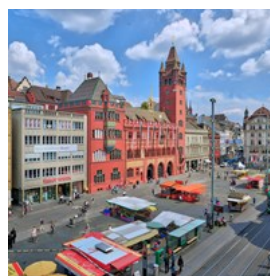


Centro pastorale, sala concerti, salone per feste ed esposizioni in uno: la prima «city church» della Svizzera è aperta a tutti.

da: Basel Tourismus

Indirizzo: Elisabethenstrasse 10 - 14, 4051 Basel
Trasporti pubblici: linea 2 fino a Kirschgarten; linea 6, 10, E11, 16, 17 fino a Theater
Telefono: +41 61 272 03 43
Internet: www.basel.com/it/attrazioni/offene-kirche-elisabethen-dc98412207
Email: info@oke-bs.ch

Palazzo del Municipio



Un vero e proprio simbolo: il Palazzo del Municipio attira lo sguardo soprattutto grazie alla sua facciata rossa, all'imponente torre e ai vivaci affreschi della facciata.

da: Basel Tourismus

Indirizzo: Marktplatz 9, 4051 Basel
Trasporti pubblici: linea 6, 8, 11, 14, 15, 16, 17 fino a Marktplatz
Telefono: +41 61 267 86 54
Internet: www.basel.com/it/attrazioni/il-palazzo-del-municipio-cb7b71a424

Traghetti basilesi



I quattro traghetti «Wild Maa», «Leu», «Vogel Gryff» e «Ueli», con cui è possibile attraversare il Reno con la sola forza della corrente, collegano

Grossbasel (Grande Basilea) e Kleinbasel (Piccola Basilea).

da: Basel Tourismus

Internet: www.basel.com/it/tempo-libero-gite/traghetti

GASTRONOMIA



Basel Tourismus

Per i buongustai a Basilea c'è solo l'imbarazzo della scelta, proprio come per gli amanti della cucina veloce, ma di altissima qualità. Che qualcosa di buono da mangiare si trovi quasi a ogni angolo della città ha probabilmente a che fare col fatto che a noi basilesi piace trattarci bene.

La città, infatti, offre una grande selezione di locali autentici, adatti a ogni palato e a tutte le tasche.

Hasenburg | Château Lapin



Hasenburg è un locale ricco di tradizione nel cuore di Basilea.

Lasciatevi sorprendere dalla sua cucina casalinga con piatti realizzati con prodotti sempre freschi.

da: Hasenburg

Indirizzo: Schneidergasse 20, 4051 Basel

Trasporti pubblici: linea 6, 8, 11, 14, 15, 16, 17 fino a Marktplatz

Telefono: +41 61 261 32 58

Internet: <https://hasenburg.swiss/en/>

Email: info@hasenburg.swiss

Fischerstube



La Fischerstube, a Kleinbasel, è anche una birreria che produce la sua Ueli-Bier.

da: Restaurant Fischerstube

Indirizzo: Rheingasse 45, 4058 Basel

Trasporti pubblici: linea 6, 8, 14, 15, 17, 31, 34, 38 fino a Rheingasse

Telefono: +41 61 692 92 00

Internet: <https://restaurantfischerstube.ch/>

Email: info@restaurant-fischerstube.ch

Bel Etage Teufelhof



Uno dei due eccellenti ristoranti presso il Teufelhof, albergo e centro culturale ricco di tradizione.

da: Der Teufelhof Basel

Indirizzo: Leonhardsgraben 47-49 ,4051 Basel

Trasporti pubblici: linea 3 fino a Musik-Akademie

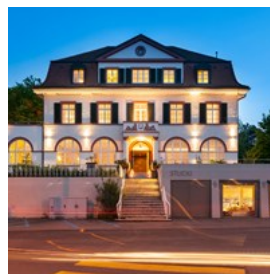
Telefono: +41 61 261 10 10

Internet:

www.teufelhof.com/en/eating-drinking/restaurant-bel-etage/

Email: info@teufelhof.com

Stucki



Il ristorante Stucki vi sedurrà con la cucina fresca e aromatica dello chef stellato Tanja Grandits, in un'atmosfera unica nel quartiere

Bruderholz.

da: Tanja Grandits, Restaurant Stucki

Indirizzo: Bruderholzallee 42, 4059 Basel

Trasporti pubblici: linea 15 fino a Lerchenstrasse

Telefono: +41 61 361 82 22

Internet:

www.tanjagrandits.ch/de/restaurant-stucki/restaurant/

Email: info@tanjagrandits.ch

Cheval Blanc by Peter Knogl



Qui, Peter Knogl e il suo team arricchiscono la haute cuisine francese con influssi mediterranei e asiatici. È considerato fra i cento migliori

ristoranti al mondo.

da: Cheval Blanc Grand Hotel Les Trois Rois Basel

Indirizzo: Blumenrain 8, 4001 Basel

Trasporti pubblici: linea 6, 8, 11, 14, 15, 16, 17, 31, 33, 34, 36, 38, 603,604 fino a Schifflande

Telefono: +41 61 260 50 07

Internet: www.chevalblancbasel.com/en

Email: chevalblanc@lestroisrois.com

Markthalle



Nell'edificio con la storica cupola che già ospitò il mercato coperto della città in passato, si trovano oggi molti stand alimentari, bar e un

negozi bio.

da: Basel Tourismus

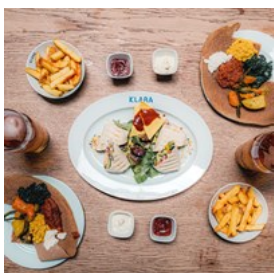
Indirizzo: Steinentorberg 20, 4051 Basel

Trasporti pubblici: linea 1, 2, 8, E11, 16 fino a Markthalle

Internet: www.altemarkthalle.ch/

Email: info@altemarkthalle.ch

Klara



Specialità di tutto il mondo e tanta cultura: questo è il Klara, il tempio della gastronomia nel pieno centro di Kleinbasel.

da: Basel Tourismus

Indirizzo: Clarastrasse 13, 4058 Basel

Trasporti pubblici: linea 6, 14, 15 fino a Clarastrasse

Internet: <https://klarabasel.ch/en/restaurants/>

Email: welcome@klarabasel.ch

Nomad Eatery & Bar



Una delle eatery più «instagrammabili» di Basilea. Qui il design più moderno si sposa con il buon cibo e straordinari drink.

da: www.markniedermann.com

Indirizzo: Brunngässlein 8, 4052 Basel

Trasporti pubblici: linea 3, 8, 10, 11, E11, 14, 15, 37, 80, 81 fino a Aeschenplatz

Telefono: +41 61 690 91 60

Internet: www.nomad.ch/en/

Email: info@nomad.ch

FESTA



Basel Tourismus

Basilea sa come fare festa. Bar e club si susseguono in ogni dove, dal popolare Steinvorstadt al quartiere trendy Klybeck, passando per la vivace Rheingasse.

Negli ultimi anni Basilea è diventata un punto di riferimento per la musica elettronica. Gli amanti della notte si danno appuntamento sulle piste da ballo del centro città, nei quartieri Dreispitz e Kleinhüningen, dove nel Nordstern DJ

internazionali fanno rimbombare la sottocoperta di una nave.

Cargobar



Bar di tendenza sulle sponde del Reno per gente di città e artisti.

da: Darius Studer, Roland Strub von der Programmzeitung Basel

Indirizzo: St. Johannis-Rheinweg 46, 4056 Basel

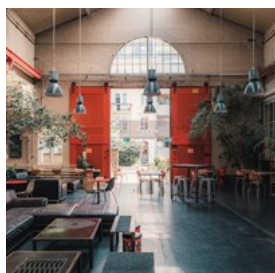
Trasporti pubblici: linea 11, 30 fino a Johanniterbrücke

Telefono: +41 61 321 00 72

Internet: www.cargobar.ch

Email: buero@cargobar.ch

Werk 8



Nel padiglione di un'ex fabbrica meccanica, il fascino industriale si fonde con un'atmosfera accogliente.

da: Basel Tourismus

Indirizzo: Dornacherstrasse 192, 4053 Basel

Trasporti pubblici: linea E11, 15, 16 fino a Tellplatz; linea 36 fino a Bruderholzstrasse

Telefono: +41 61 551 08 80

Internet: <https://werkacht.ch/>

Email: reservation@werkacht.ch

Angels' Share



Accogliente e semplice: il cocktail bar nel cuore di Kleinbasel.

da: Angel's Share, Nicolas Gysin Photography

Indirizzo: Feldbergstrasse 51, 4057 Basel

Trasporti pubblici: linea 8, 17, 30 fino a Feldbergstrasse

Internet: <https://angelsshare.bar/>

Email: info@angelsshare.bar

Renée



Bar e club: al Renée non si va solo per i cocktail e le conversazioni, ma anche per ballare.

da: Renée

Indirizzo: Klingental 18, 4058 Basel

Trasporti pubblici: linea 6, 8, 14, 15, 17, 31, 34, 38, 55 fino a Claraplatz

Internet: www.renee.ch/

Email: info@renee.ch

Das_Viertel



Das_Viertel, al Dreispitz di Basilea, unisce gastronomia, cultura e vita notturna. Sulle sue tre piste, artisti locali, nazionali e internazionali offrono il miglior intrattenimento.

da: Mathias Mangold

Indirizzo: Münchensteinerstrasse 81, 4052 Basel

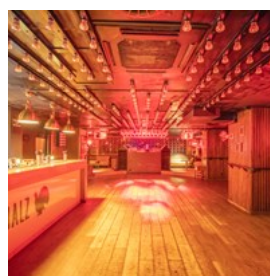
Trasporti pubblici: linea 10, 11, E11 fino a MParc

Telefono: +41 61 331 04 00

Internet: www.dasviertel.ch/de/home

Email: kontakt@dasviertel.ch

Balz Klub



Il Balz Klub è un'oasi di benessere nel bel mezzo di Grossbasel. Sulle sue due piste il ritmo cambia tramite la combinazione di diversi stili musicali.

da: Balz Klub

Indirizzo: Steinenbachgässlein 34, 4051 Basel

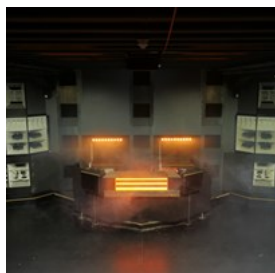
Trasporti pubblici: linea 6, 10, E11, 16, 17 fino a Heuwaage

Telefono: +41 61 271 02 12

Internet: www.balzklub.ch/home

Email: kontakt@balzklub.ch

Elysia



Un club di musica tecno con impianti audio di prim'ordine nel quartiere alla moda Dreispitz. Qui si balla fino all'alba.

da: Elysia

Indirizzo: Frankfurt-Strasse 36, 4142 Münchenstein

Trasporti pubblici: linea 10, 11, E11, 36, 37, 47 fino a Dreispitz

Internet: <https://elysia.ch/#/>

Email: kontakt@elysia.ch

soho basel



La sera questa accogliente lounge si trasforma in un luogo d'incontro vivace ed eccitante. Tutti i venerdì e i sabati notte nel club si fa festa.

da: soho bar basel

Indirizzo: Steinenvorstadt 54, 4051 Basel

Trasporti pubblici: linea 6, 10, E11, 16, 17 fino a Heuwaage

Telefono: +41 61 535 55 01

Internet: <https://sohobasel.ch/en/>

Email: info@sohobasel.ch

Nordstern



Una delle discoteche top d'Europa su una nave nel porto di Basilea.

da: Nordstern & Deck57

Indirizzo: Westquaistrasse 19, 4057 Basel

Trasporti pubblici: linea 8, 36, 46 fino a Kleinhüningen

Internet: www.nordstern.com/

Email: info@nordstern.com

Kaschemme



DJ, performance dal vivo, concerti... un tocco di underground, con un bellissimo cortile interno. Al Kaschemme le feste sono indimenticabili.

da: Kaschemme, Eva Flury

Indirizzo: Lehenmattstrasse 357, 4052 Basel

Trasporti pubblici: linea 36, 37 fino a Ulmenweg

Internet: www.kaschemme.ch/

Email: mail@kaschemme.ch

BRUNCH



Les Gareçons

Dopo una lunga notte e un sonno riposante, potrete iniziare alla grande una nuova giornata. In albergo, in un caffè, sulla nave o al museo - a Basilea vi aspetta una ricca offerta di brunch, per

la quale vale la pena alzarsi.

Smuk



Nel fine settimana, di giorno, il bar si trasforma in una brunchery dall'atmosfera unica.

da: Smuk

Indirizzo: Feldbergstrasse 121, 4057 Basel

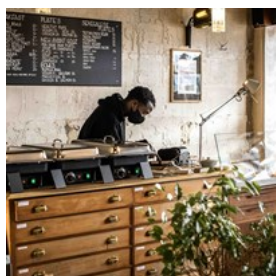
Trasporti pubblici: linea 14, 21, 30 fino a Riehenring

Telefono: +41 61 683 80 80

Internet: www.smuk.bar/

Email: info@smuk.bar

Avant-Gouz



L'invitante coffee bar all'angolo. Con sandwich freschi, gustosi brunch e altre offerte culinarie della regione per una sfiziosa pausa snack.

da: Avant-Gouz

Indirizzo: Hammerstrasse 141, 4057 Basel

Trasporti pubblici: linea 14, 21, 30 fino a Riehenring

Telefono: +41 61 554 35 53

Internet: www.avant-gouz.com/

Email: hammerstrasse@avant-gouz.com

Silo



Colazione scandinava o asiatica nel primo boutique hostel della città.

da: Basel Tourismus

Indirizzo: Signalstrasse 37, 4058 Basel

Trasporti pubblici: linea 36 fino a Signalstrasse

Telefono: +41 61 555 06 06

Internet: www.silobasel.com/en/

Email: info@silobasel.com

Bäckerei Kult



A Kleinbasel, Kult, la panetteria più antica della città, prepara prodotti freschi di forno. E anche la nuova Bäckerei Kult in

Elsässerstrasse non è da meno.

da: Schweiz Tourismus

Indirizzo: Riehentorstrasse 18, 4058 Basel o Elsässerstrasse 43, 4056 Basel

Trasporti pubblici: linea 2, 6, 31, 33, 34, 36, 38, 42 fino a Wettsteinplatz (Kleinbasel); linea 11 fino a Mülhauserstrasse (Grossbasel)

Telefono: +41 61 692 11 80

Internet: <https://baeckereikult.ch/>

Email: laden@baeckereikult.ch

Les Gareçons



La splendida atmosfera nelle sale storiche della Badischer Bahnhof fanno di Les Gareçons un apprezzato locale per brunch.

da: Basel Tourismus

Indirizzo: Schwarzwaldallee 200, 4058 Basel

Trasporti pubblici: linea 2, 6, 21, 30, 36, 46, 55 fino a Badischer Bahnhof

Telefono: +41 61 681 84 88

Internet: <https://lesgarecons.ch/>

Email: info@lesgarecons.ch

SHOPPING



A Basilea non si fa shopping ma si va a «lädelen» e «schneuggen»: un passatempo spensierato, come le parole che lo evocano. Qui tutto è vicino e conviene muoversi a piedi.

Le strade dello shopping del centro città sono il massimo per fashion victim e per chi cerca offerte, mentre nelle viuzze attorno è pieno di boutique che propon-gono nuovi marchi e innovativi concept store.

I più mattinieri troveranno sulla Marktplatz e nei mercati di quartiere i più svariati stand, stracolmi di prodotti regionali. E di sabato chi ama i mercatini delle pulci lascerà la Petersplatz carico di oggetti più o meno preziosi.

Boutique Danoise



Il negozio specializzato in design scandinavo. Qui troverete prodotti classici di famosi designer e articoli del «nordic living» contemporaneo.

da: Boutique Danoise
Indirizzo: Aeschenvorstadt 36, 4010 Basel
Trasporti pubblici: linea 2, 3, 8, 10, 11, E11, 14, 15 fino a Bankverein
Telefono: +41 61 271 20 20
Internet: www.boutiquedanoise.ch/
Email: info@boutiquedanoise.ch

Jakob's Basler Leckerly



La più tradizionale bottega artigianale per il tipico biscotto basilese, dal 1753.

da: Jakob's Basler Leckerly
Indirizzo: Spalenberg 26, 4051 Basel
Trasporti pubblici: linea 6, 8, 11, 14, 15, 16, 17 fino a Marktplatz; linea 11, 30 fino a Johanniterbrücke
Telefono: +41 61 261 00 30
Internet: <https://baslerleckerly.ch/de/>
Email: info@baslerleckerly.ch

Maison Oris



Il produttore di orologi meccanici con sede in Basilea Campagna presenta la sua collezione all'interno di un edificio storico in centro a Basilea.

da: Maison Oris
Indirizzo: Barfüsserplatz 22, 4051 Basel
Trasporti pubblici: linea 3, 6, 8, 11, 14, 15, 16, 17 fino a Barfüsserplatz
Telefono: +41 61 560 12 80
Internet: www.oris.ch
Email: maison@oris.ch

Johann Wanner



VIP internazionali acquistano qui le loro decorazioni natalizie, ma visitare questo paradiso è meraviglioso in qualsiasi periodo dell'anno.

da: Schweiz Tourismus
Indirizzo: Spalenberg 14, 4051 Basel
Trasporti pubblici: linea 6, 8, 11, 14, 15, 16, 17 fino a

Marktplatz

Internet: www.johannwanner.ch/

Email: info@johannwanner.ch

ESPERIENZA



Basel Tourismus

Desiderate vivere un'esperienza particolare? Siete nel posto giusto. Con l'atmosfera unica del Carnevale di Basilea potete scacciare l'inverno con il «Waggis» e durante le calde giornate estive farvi trascinare dalla corrente del fiume.

Si tratta di una tradizione molto popolare a cui pochi sanno resistere in estate. D'altronde, non c'è niente di più bello che rinfrescarsi nelle acque del Reno mentre si ammirano le bellezze storiche della città. A Basilea sanno come godersi la vita!

Scoprite come si divertono i basilesi e venite a conoscere personalmente perché!

Carnevale di Basilea



Il Carnevale di Basilea inizia il lunedì successivo al Mercoledì delle Ceneri alle ore 4 in punto del mattino e dura tre giorni. Un'esperienza unica.

da: Basel Tourismus

Trasporti pubblici: linea 6, 8, 11, 14, 15, 16, 17 fino a Marktplatz

Internet: www.basel.com/it/eventi/carnevale

Art Basel



Art Basel mette in mostra l'arte del XX e XXI secolo ed è senza dubbio la principale fiera del mercato internazionale dell'arte: circa 250

gallerie selezionate, provenienti da ogni angolo del pianeta, espongono opere moderne e contemporanee di grandissima qualità.

da: Basel Tourismus

Indirizzo: Messeplatz, 4005 Basel

Trasporti pubblici: linea 2, 6, 14, 15 fino a Messeplatz

Internet: www.basel.com/it/eventi/art-basel

Basel Tattoo



Il secondo Tattoo più grande al mondo ha luogo nella storica caserma (Kaserne) di Basilea.

da: Basel Tourismus

Indirizzo: Klybeckstrasse 1b 1, 4057 Basel

Trasporti pubblici: linea 8, 17 fino a Kaserne

Telefono: +41 61 266 10 02

Internet: www.basel.com/it/eventi/basel-tattoo

Email: office@baseltattoo.ch

Fiera d'autunno di Basilea



Questa gigantesca fiera del divertimento vanta 550 anni di storia e si estende su sette grandi piazze e un padiglione fieristico.

da: Schweiz Tourismus

Indirizzo: Basel City Center

Trasporti pubblici: linea 2, 6, 14, 15, 21 fino a Messeplatz;

linea 8, 17 fino a Kaserne; linea 3, 6, 8, 11, 14, 15, 16, 17 fino a Barfüsserplatz

Internet: www.basel.com/it/eventi/fiera-dautunno

Mercatino di Natale di Basilea



Il mercatino di Natale di Basilea nella Barfüsserplatz e nella Münsterplatz è uno dei più grandi e belli della Svizzera.

da: Basel Tourismus

Trasporti pubblici: linea 3, 6, 8, 11, 14, 15, 16, 17 fino a Barfüsserplatz

Internet: www.basel.com/it/eventi/natale/mercatino-di-natale

Baloise Session



Un festival musicale del tutto speciale. Qui star mondiali si esibiscono in un ambiente particolarissimo, tra tavolini da caffè e luci di candela.

da: Dominik Pluess

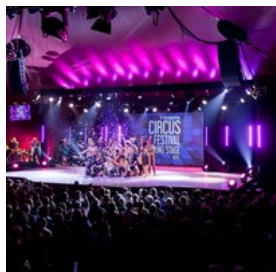
Indirizzo: Grenzacherstrasse 79, 4058 Basel

Trasporti pubblici: linea 2, 6, 14, 15, 21 fino a Messeplatz

Telefono: +41 61 686 44 44

Email: <https://www.basel.com/it/eventi/baloise-session>

Young Stage



Il festival del circo internazionale Young Stage è il più grande festival del circo della Svizzera e uno dei più importanti al mondo. Qui giovani artisti avviano grandi carriere.

da: Young Stage

Indirizzo: Wallstrasse 12, 4051 Basel

Trasporti pubblici: line 2, 6, 14, 15, 21 fino a Messeplatz

Internet: www.basel.com/it/eventi/young-stage

Email: info@young-stage.com

Zoo di Basilea



Il giardino zoologico, inaugurato nel 1874, ospita all'interno di un vasto parco un gran numero di animali locali ed esotici.

da: Basel Tourismus

Indirizzo: Binningerstrasse 40, 4054 Basel

Trasporti pubblici: linea 6, 10, E11, 16, 17 fino a Heuwaage

Telefono: +41 61 295 35 35

Internet: www.zoobasel.ch/en/

Email: zoo@zoobasel.ch

Visite guidate



Percorrete Basilea a piedi e scoprite informazioni di prima mano, durante un tour dedicato all'arte urbana, un giro di degustazione di brunch o una speciale visita al Palazzo del Municipio.

da: Basel Tourismus

Trasporti pubblici: linea 3, 6, 8, 11, 14, 15, 16, 17 fino a Barfüsserplatz

Telefono: +41 61 268 68 68

Internet: www.basel.com/it/visite-guidate

Email: info@basel.com

Popolazione

171'000

Valuta

1 CHF (franco svizzero) = 100 Rappen

Internet

www.basel.com

Social Media:

www.facebook.com/baseltourism

www.twitter.com/baseltourism

www.instagram.com/baselswitzerland/

www.youtube.com/user/BaselTourismus

www.pinterest.de/baseltourism/

Numeri d'emergenza

Polizia: 117

Vigili del Fuoco: 118

Emergenza medica: 144

Informazioni turistiche

Punto informazioni turistiche:

Steinberg 14, 4051 Basel

Ore di apertura:

Da lunedì a venerdì, ore 9.00–18.30

Sabato, ore 9.00–17.00

Domenica e festivi, ore 10.00–15.00

Tel. +41 61 268 68 68

Da lunedì a venerdì, ore 8.30–17.30

Sabato, ore 9.00–17.00

Domenica e festivi, ore 10.00–15.00

E-mail: info@basel.com

