



Nantes

en collaboration avec Le Voyage à Nantes

par: margouillat photo/Shutterstock



RossHelen/Shutterstock



silvia.cozzi/Shutterstock



Château des ducs de Bretagne © P. Piron/Le Voyage à Nantes

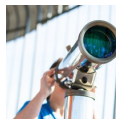
Traversée par la Loire, aux portes de la Bretagne et à 30 mn de l'océan, Nantes est proche de Paris (2h en TGV), des capitales régionales et européennes (1 à 2h en avion). Hier Nantes a inspiré Jules Verne, aujourd'hui la ville continue d'agiter l'imaginaire des artistes, architectes, et autres poètes : un éléphant se balade sur les quais de Loire, un «bateau mou» s'échappe d'une écluse... les espaces publics, les commerces, les jardins hissent le pavillon de la créativité et font culture commune. Suivez la ligne verte !

Featured



Jardin des plantes

Plus de 50 000 fleurs plantées chaque saison, avec des touches de poésie des...



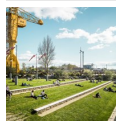
Planétarium

Le planétarium est une salle immersive où est présenté l'Univers en 3 dimens...



Le Lieu Unique

Ancienne biscuiterie des légendaires biscuits "petits-beurre" LU et autres s...



L'île de Nantes

Jean Nouvel, Daniel Buren, Jean Prouvé, Christian de Portzamparc... Les plus g...



Théâtre Graslin

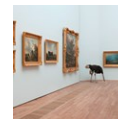
Les statues de Molière, Racine et huit muses surplombant les colonnes corint...

Top 5



Machines de l'île

Les Machines de l'Île : ce projet artistique et original se nourrit des mond...



Musée d'arts

Après 6 ans de fermeture et d'importants travaux réalisés par le cabinet d'a...



Château des ducs de Bretagne

À deux pas de la cathédrale et du quartier médiéval, le Château des ducs de ...



Cathédrale Saint-Pierre Sa...

Ce monument de style gothique flamboyant expose le tombeau de François II et...



Mémorial de l'abolition de...

Nantes exhume son passé et le regarde en face avec un geste artistique symbo...

LA VILLE



Torres-Olivier/Shutterstock

Nantes, 6ème ville de France, est située sur l'estuaire de la Loire à environ 50 km de la côte atlantique. Ancienne capitale de la Bretagne, Nantes a un fort passé historique et culturel. En trois décennies, Nantes est devenue l'une des villes les plus dynamiques et inventives de France. Un nombre impressionnant de créations l'anime tout au long de l'année, dont certaines d'envergure internationale : La Folle Journée (festival de musique classique), l'événement estival "Le Voyage à Nantes", Estuaire (collection permanente d'art contemporain à ciel ouvert), les Machines de l'Île, etc...

Nantes créative et attractive



Depuis plus de trente ans, la cité des ducs de Bretagne développe une politique culturelle ambitieuse qui en fait l'un des pôles culturels, artistiques et créatifs majeurs en France. Nantes explore tous les domaines de l'art et revendique une culture pour tous, tout le temps, partout ! La ville se distingue par cette offre plurielle, singulière et exigeante.

par: Philippe Ramette © P.Piron/Le Voyage à Nantes

Capitale verte



En 2013, Nantes a été la première ville française à détenir le titre de Capitale Verte de l'Europe. Cette distinction européenne a récompensé 20 années d'une politique globale mêlant aménagement urbain et mobilité (tramway, busway, etc.), lutte contre le changement climatique et préservation du patrimoine naturel autour de l'estuaire de la Loire.

par: Filili Viridi, Le Ratisseur, J. Jullien© J. F Fayolles/Le Voyage à Nantes

Nantes à vélo !



Au carrefour de deux stars du voyage à vélo à la renommée internationale et au succès public incontesté — La Vélodyssée (EuroVelo 1) et La Loire à Vélo (EuroVelo 6), la métropole nantaise pédale pour les deux roues avec 586 km d'aménagements cyclables Au-delà des chiffres, la métropole nantaise ne cesse de favoriser la pratique du vélo. Que ce soit dans les déplacements du quotidien ou dans ceux favorisant la promenade. Alors Nantes vous invite à découvrir son territoire en roues libres...

par: © M. Argyroglo/Le Voyage à Nantes
Internet: www.levoyageanantes.fr/a-faire/activites/velo/

LA CULTURE : EMBLÈME DE NANTES



Zigres/Shutterstock

Toute l'année, une ligne verte tracée au sol en cœur de ville permet de ne rien manquer du parcours du Voyage à Nantes : les étapes culturelles, les principaux monuments, les oeuvres d'art et les éléments singuliers de la destination. Œuvre signée par un grand artiste contemporain, élément remarquable du patrimoine, ruelle historique ou architecture remarquable : à Nantes l'art est dans la rue. "Incontournables" de la destination ou trésors méconnus, la plupart des étapes du parcours sont en accès libre.

Machines de l'île



Les Machines de l'île : ce projet artistique et original se nourrit des mondes inventés de Jules Verne, de l'univers mécanique de Léonard de

Vinci et de l'histoire industrielle de Nantes. Ce bestiaire fantastique vivant occupe le site des anciens chantiers navals, à l'ouest de l'île de Nantes. Il se déploie autour et dans les trois nefs des anciens ateliers de chaudronnerie. Voyagez à bord du Grand Eléphant, embarquez dans l'un des navires du Carrousel des Mondes Marins ou laissez-vous surprendre par l'araignée de la Galerie des Machines où est présenté le futur projet de l'Arbre aux Hérons.

par: Les Machines de l'île © Franck Tomps/Le Voyage à Nantes

Adresse: Les Chantiers - Bd Léon Bureau, Nantes

Les transports en commun: Tram Ligne 1 arrêt "Chantiers navals"

Internet: www.lesmachines-nantes.fr/

Musée d'arts



Après 6 ans de fermeture et d'importants travaux réalisés par le cabinet d'architectes londonien Stanton Williams, le Musée d'arts de Nantes a

réouvert ses portes en juin 2017 avec un nouveau bâtiment dédié à l'art contemporain, plus de 2 000 m² de surfaces d'exposition supplémentaires, des façades et verrières restaurées, un restaurant, une librairie... La collection du musée, riche de plus de 12 000 oeuvres, s'étend de l'art ancien à l'art contemporain, toutes formes de création confondues. Parmi les artistes : Georges de La Tour, Jean-Auguste-Dominique Ingres, Max Ernst, Sonia Delaunay, Gaston Chaissac, Pablo Picasso, Fernand Léger, Vassily Kandinsky, Raymond Hains, Claude Cahun, Giuseppe Penone, Nan Goldin pour n'en citer que quelques-uns !

par: Musée d'arts de Nantes © C. Clos

Adresse: 10, rue Georges-Clemenceau, 44000 Nantes

Internet:

www.levoyageanantes.fr/lieux/musee-darts-de-nantes/

Château des ducs de Bretagne



À deux pas de la cathédrale et du quartier médiéval, le Château des ducs de Bretagne dissimule un élégant palais derrière une robuste forteresse. Ce château accueille le musée d'Histoire de Nantes et offre un voyage au

cœur de cinq siècles d'histoire : le Moyen-âge côtoie la haute technologie pour une visite pédagogique et attractive. La nouvelle version du musée composée de près de 460 objets enrichit la visite qui s'achève sur un film retraçant les grandes transformations de Nantes, à partir des actualités françaises de 1945 à 2015. Accès gratuit aux remparts, aux douves et à la cour.

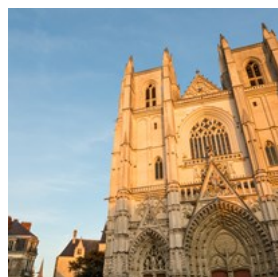
par: Château des ducs de Bretagne © P. Piron/Le Voyage à Nantes

Adresse: 4 Place Marc Elder, Nantes

Les transports en commun: Tram 1 arrêt " Duchesse Anne"

Internet: www.chateaunantes.fr/

Cathédrale Saint-Pierre Saint-Paul



Ce monument de style gothique flamboyant expose le tombeau de François II et Marguerite de Foix, ducs de Bretagne, dont Anne de Bretagne est l'illustre fille. La cathédrale est totalement fermée actuellement suite à un incendie en juillet 2020.

par: Michal Ludwiczak/Shutterstock

Adresse: Place Saint Pierre, Nantes

Les transports en commun: Busway 4, Bus C1, C6, 12, 23 arrêt "Foch Cathédrale"

Téléphone: +33 272 640 479

Internet: www.levoyageanantes.fr/en/places/cathedral-saint-pierre-and-saint-paul

Mémorial de l'abolition de l'esclavage



Nantes exhume son passé et le regarde en face avec un geste artistique symbolique. Unique en France, ce parcours méditatif, conçu par l'artiste Krzysztof Wodiczko et l'architecte Julian Bonder, est ponctué de citations dans toutes les

langues, de tous temps et de tous lieux. 2 000 plaques commémoratives rappellent les expéditions négrières parties de Nantes ainsi que les principaux comptoirs de traite en Afrique et Amérique.

par: Mémorial de l'abolition de l'esclavage © F. Toms/Le Voyage à Nantes

Adresse: Quai de la Fosse, 44000 Nantes

Les transports en commun: Ligne 1. Arrêt "Médiathèque"

Internet: <https://memorial.nantes.fr/>

Le Lieu Unique



Ancienne biscuiterie des légendaires biscuits "petits-beurre" LU et autres spécialités, le Lieu Unique tire son nom des deux initiales du couple

fondateur Jean-Romain Lefèvre et Pauline-Isabelle Utile. Ce lieu devenu essentiel dans la vie culturelle nantaise a été restauré par Patrick Bouchain et inauguré par Jean Blaise le 31 déc. 1999. Le Lieu Unique (le LU dans le jargon nantais) présente des expositions en accès libre toute l'année, une salle de concert, de spectacles (théâtre, danse), un bar, un restaurant, un salon de lecture et même un hammam !

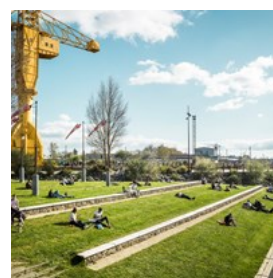
par: MisterStock/Shutterstock

Adresse: Quai Ferdinand Favre, Nantes

Les transports en commun: Tram 1 arrêt "Duchesse Anne"

Internet: www.levoyageanantes.fr/lieux/le-lieu-unique/

L'île de Nantes



Jean Nouvel, Daniel Buren, Jean Prouvé, Christian de Portzamparc... Les plus grands architectes internationaux dessinent

les contours de cette île qui accueillait les

chantiers navals jusqu'en 1987 et en pleine métamorphose. Le quartier de la Création accueille des écoles supérieures prestigieuses (Beaux Arts, Architecture, Ecole du bois, bientôt l'Ecole de Design). Ne pas manquer la visite des Machines de l'Île et la promenade du Grand Eléphant. Sillonnez ce quartier jusqu'à la pointe Ouest de l'Île de Nantes où un espace de 1400 m2 est dédié tout au long de l'année à l'art contemporain : HAB Galerie. Profitez de la vue le long de la Loire avec les anneaux de Buren et Bouchain !

par: Ile de Nantes © F. Toms/Le Voyage à Nantes
Adresse: Île de Nantes
Internet: www.levoyageanantes.fr/en/to-see/the-endless-journey/the-districts-of-nantes/ile-de-nantes-district

Musée Jules Verne



Cette grande bâtisse qui se dresse sur la butte Sainte Anne, tel un belvédère est, depuis 1978, dédiée à l'oeuvre du grand écrivain né à Nantes en 1828. Le parcours muséographique avec supports multimédias s'attache à faire connaître l'oeuvre de Jules Verne dans sa richesse et sa diversité.

par: csp/Shutterstock
Adresse: 3 Rue de l'Hermitage, Nantes
Les transports en commun: Tramway Ligne 1, arrêt "Gare Maritime"
Téléphone: +33 (0)2 40 69 72 52
Internet: www.levoyageanantes.fr/lieux/musee-jules-verne/

Les enseignes



Découvrez le parcours des enseignes commerciales dessinées par les artistes et déployées sur certains commerces du centre-ville le long de la ligne verte.

par: Viva Las Vegas! De l'art des enseignes, par Quentin Faucompré, Olivier Texier et Pascal Lebrain/Le Voyage à Nantes
Internet: www.levoyageanantes.fr/oeuvres/de-lart-des-enseignes/

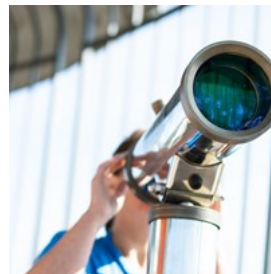
Théâtre Graslin



Les statues de Molière, Racine et huit muses surplombant les colonnes corinthiennes vous accueillent dans ce petit chef d'oeuvre de l'époque néoclassique. L'opéra est aujourd'hui l'une des grandes scènes lyriques françaises.

par: France MisterStock/Shutterstock
Adresse: Place Graslin, Nantes
Téléphone: +33 (0)2 40 69 77 18
Internet: www.levoyageanantes.fr/lieux/theatre-graslin/

Planétarium



Le planétarium est une salle immersive où est présenté l'Univers en 3 dimensions, depuis l'observation du ciel étoilé depuis la Terre, jusqu'aux confins de l'Univers observable, en passant par les planètes du Système Solaire. L'équipe du planétarium propose également différentes activités annexes, toujours en rapport avec l'astronomie.

par: Hellame/Shutterstock
Adresse: 8 Rue des Acadiens, Nantes
Téléphone: +33 (0)2 40 73 99 23
Internet: www.levoyageanantes.fr/lieux/planetarium/

Estuaire Nantes <> Saint-Nazaire



De Nantes jusqu' à Saint-Nazaire, ce parcours de 60 km au fil de la Loire réunit 33 œuvres de grandes dimensions, sculptures, architectures étonnantes, signées par des artistes locaux ou de renom international. A découvrir à pied, à vélo, en voiture ou à l'occasion d'une croisière, le parcours Estuaire Nantes <> Saint-Nazaire révèle une Loire océane méconnue jalonnée de milieux naturels, de marais, de décors de pêche et de paysages industriels.

par: Martin Argyroglo/Le Voyage à Nantes
Internet: www.levoyageanantes.fr/a-voir/le-voyage-permanent/estuaire-nantes-saint-nazaire/

Jardin des plantes



Plus de 50 000 fleurs plantées chaque saison, avec des touches de poésie des artistes Claude Ponti et Jean Jullien. En 150 ans, les collections se sont enrichies et spécialisées. Jardin scientifique autant que d'agrément, il est devenu une référence dans le monde entier, notamment pour sa collection de camélias, sa culture des plantes épiphytes (qui poussent sur d'autres plantes sans le parasiter) en milieu semi-naturel et son souci permanent de réintroduction d'espèces rares. Labellisé "Jardin Remarquable", parmi les 4 grands jardins botaniques de France : plus de 10 000 espèces vivantes, 800 m2 de serres. Place to

be : le Café de l'Orangerie pour une pause au vert.

par: saiko3p/Shutterstock
Adresse: Rue Stanislas-Baudry, Nantes
Les transports en commun: Tram 1 arrêt "Gare SNCF Nord"
Internet: www.levoyageanantes.fr/lieux/jardin-des-plantes/

RESTAURATION



P-Kheawtasang/Shutterstock

Puisant son inspiration tantôt côté terre, tantôt côté mer, la cuisine à Nantes est au service du produit local qui y est abondant dans sa variété et dans sa qualité. La Loire Atlantique occupe d'ailleurs le 1er rang national pour la surface consacrée à l'agriculture biologique. Consultez le guide des Tables de Nantes pour (re) découvrir la cuisine et les vins locaux au travers d'une sélection de restaurants choisis par un jury de bénévoles passionnés (designers, vignerons, graphistes...). Des adresses, du «fast good» au gastronomique, situées dans Nantes, la Métropole et le vignoble.
<https://www.lestablesdenantes.fr/>

La Cigale



"Les plateaux de fruits de mer sont toujours superbes et c'est une expérience à tous points de vue !" s'exclament les adeptes de cette

brasserie du 19ème siècle remplie d'histoire,

d'ors, de faïences et de miroirs ! Les classiques ainsi que des plats plus contemporains sont de bonne tenue et la cave regorge de pépites (beaux Muscadets et vins de Loire)... Tout est réuni pour passer un bon moment. Ouvert toute la journée et le week-end (petit-déjeuner, déjeuner, goûter et dîner).

par: U2M Brand/Shutterstock

Adresse: 4 Place Graslin, Nantes

Téléphone: +33 (0)2 51 84 94 94

Internet:

www.lestablesdenantes.fr/restaurants/brasserie-la-cigale/

Roza*



Un nom qui alimente toujours le buzz pour sa déco néo-bistrotière contemporaine (signée Brune de la Guerrande) et surtout pour le savoir-faire et la haute technicité du chef Jean-François Pantaleon. Ce dernier est revenu dans sa région natale, après un prestigieux itinéraire (Apicius, Anne de Bretagne, La Mare aux Oiseaux, le Meurice, La Grande Cascade, etc.) et l'ouverture à Paris de sa propre affaire Coretta. Qualité des produits, fraîcheur, acuité des associations et des assaisonnements, et esthétisme vous laisseront pantois. 1 étoile Michelin.

par: ivanchenko_maxim/Shutterstock

Adresse: 3 Place de la Monnaie 44000 Nantes

Téléphone: +33 (0)2 40 54 01 87

Internet: www.lestablesdenantes.fr/restaurants/roza/

L'Abélia



A deux pas du centre-ville de Nantes le restaurant l'Abelia accueille dans une belle demeure de 1900, au coeur de son jardin avec une belle verrière ouverte toute l'année. Cuisine de produits frais du marché alliée au savoir-faire des producteurs locaux.

par: New Africa/Shutterstock

Adresse: 125 Bd des Poilus, Nantes

Téléphone: +33 (0)2 40 35 40 00

Internet: www.lestablesdenantes.fr/restaurants/l-abelia/

L'Atlantide 1874* - Maison Guého



Le restaurant étoilé de Jean Yves Guého a quitté le dernier étage de la Chambre de Commerce et d'Industrie pour s'installer un peu plus loin, dans la Maison de l'Hermitage, butte Saint-Anne. Voisin du musée Jules Verne, L'Atlantide 1874 surplombe merveilleusement bien la Loire d'une trentaine de mètres et offre une vue panoramique sans équivalent sur la ville et l'île de Nantes. L'imposante demeure de maître du XIXème siècle, répartie sur quatre niveaux, a été entièrement rénovée et agrandie. Les murs d'origine côtoient le verre quand le bois et l'acier se mélangent. L'ensemble crée une ambiance design et chaleureuse. Le rez-de-chaussée accueille le restaurant et sa cuisine ouverte, une seconde salle ainsi qu'un petit salon, soit 70 couverts au total. La «Maison Guého» occupe les premier et deuxième étages et offre quatre chambres doubles aménagées et décorées dans le même esprit que le restaurant. 1 étoile Michelin.

par: Maison Guého/Le Voyage à Nantes
Adresse: 5 Rue de l'Hermitage, 44100 Nantes
Téléphone: +33 (0)2 40 73 23 23
Internet: www.lestablesdenantes.fr/restaurants/l-atlantide/

Little Atlantic Brewery



Au coeur des docks de Chantenay, dans ce bâtiment chargé de l'histoire navale et culturelle du quartier (Chantier de l'Esclain, Bmoc 13, atelier du Dahu...) les gens se croisent pour boire un verre entre amis, manger un morceau en famille, profiter d'une programmation culturelle diversifiée. Ou tout simplement flâner en bord de Loire. Ici, à l'année, on brasse avec passion cinq bières ainsi que des spécialités en brassins limités.

par: Little Atlantic Brewery © C. Bornet by Kristo/Le Voyage à Nantes
Adresse: 23 Boulevard de Chantenay
Internet:
www.levoyageanantes.fr/lieux/little-atlantique-brewery/

Le Manoir de la Régate*



Épaulé par sa sœur Anne-Charlotte en salle, Mathieu Pérou a pris la succession de son père à la tête du restaurant familial et enchante avec habileté les produits de son terroir (poissons de l'Erdre, algues du Croisic, plantes sauvages...) à travers une cuisine gastronomique d'une grande sensibilité. Les succulents mets du chef sont préparés avec des ingrédients provenant de producteurs locaux. Le Manoir de la Régate est le premier restaurant de la métropole à être récompensé par le guide Michelin pour sa gastronomie durable (étoile verte). 1 étoile Michelin.

par: Kondor83/Shutterstock
Adresse: 155 route de Gachet, 44300 Nantes
Téléphone: +33 (0)2 40 18 02 97
Internet:
www.lestablesdenantes.fr/restaurants/le-manoir-de-la-regate/

Pickles



D'excellents produits du terroir associés avec modernité et parfois avec une hardiesse bien venue, semblent être le propos de ce chef anglo-saxon qui ne manque pas de piquant. Sa cuisine acérée d'ici et d'ailleurs injectée dans sa formule du midi est rudement tentante pour les habitués du quartier, qui ont vite remarqué cette aubaine.

par: Andrey Bayda/Shutterstock
Adresse: 2 rue du Marais
Téléphone: + 33 (0)2 51 84 11 89
Internet: www.lestablesdenantes.fr/restaurants/pickles/

Lulu Rouget*



Cette table enchaînant les coups de génie, est passée au rang d'adresse culte, avec une cuisine d'auteur décomplexée, pleine de verve et de technicité, propres à foudroyer les papilles les plus récalcitrantes. Dans un décor brut composé de pierre, bois et béton, on suit donc le chef prodige Ludovic Pouzelgues "les yeux fermés" ou "ouverts", selon la formule choisie et l'humeur du moment. Vins de terroirs brillants. 1 étoile Michelin.

par: archimede/Shutterstock
Adresse: 4 Place Albert Camus, 44200 Nantes
Téléphone: +33 (0)2 04 47 47 98
Internet: www.lestablesdenantes.fr/restaurants/lulououget/

Villa Mon Rêve



Une adresse emblématique des bords de Loire pilotée par Jérôme et Magalie Ponchelle. Et si la mer, la terre et la Loire sont toujours conviées à cette table délicate, elles sont souvent vues à travers le prisme de la modernité. "Nous avons la chance d'être implantés dans une région abondante dans sa variété et dans sa qualité avec un large réseau de producteurs, maraîchers, pêcheurs, éleveurs, affineurs et vigneron. Le chef se met au service de cette délicieuse matière en renouvelant selon les saisons un répertoire culinaire toujours en mouvement, mais qui n'oublie jamais l'essentiel : le goût!"

par: Jacek Chabraszewski/Shutterstock

Adresse: 2 Levée de la divatte - Route des Bords de Loire - Basse Goulaine

Téléphone: +33 (0)2 40 03 55 50

Internet:

www.lestablesdenantes.fr/restaurants/villa-mon-reve/

Les Chants d'Avril



Les beaux produits d'une fraîcheur irréprochable, les cuissons techniques et les saveurs inédites apparaissent de manière irréfutable dans les

menus Mystère de ce bistronomique chaleureux qui vous réserve bien des surprises. Pressée de légumes, rougets Barbet pesto basilic menthe et pickles de légumes, etc. Atmosphère conviviale. Carte des vins fouineuse balayant largement le vignoble nantais.

par: Les Chants d'Avril/Le Voyage à Nantes

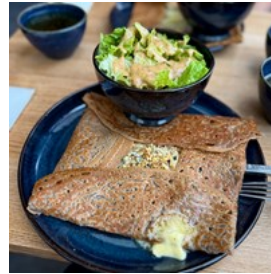
Adresse: 2 Rue Laënnec, Nantes

Téléphone: +33 (0)2 40 89 34 76

Internet:

www.lestablesdenantes.fr/restaurants/les-chants-d-avril/

Crêperie Heb Ken



Ne changez rien ! C'est si bien "comme ça et pas autrement" (signification d'Heb Ken en breton) pourrait-on dire de cette institution (depuis 1976)

à façade rouge, qui séduit avec ses exquises et authentiques galettes (blé noir), bonifiées par les étals du marché. La carte, une longue énumération d'ingrédients, déclinables à l'infini, sait y faire pour tarauder notre appétit. Andouille de Guéméné, fromages (sélection Beillevaire), pommes de terre (au four en gratin), poireaux à la béchamel (en hiver), etc. Sans réservation.

par: Lapa Smile/Shutterstock

Adresse: 5 Rue de Guérande, Nantes

Téléphone: +33 (0)2 40 48 79 03

Internet:

www.lestablesdenantes.fr/restaurants/creperie-heb-ken/

La Civelle



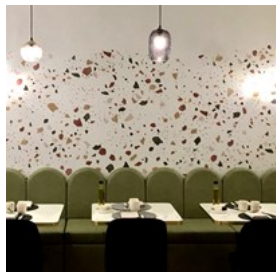
Face à la Loire, un registre tout ce qu'il y a de bistrotier, où le chef se plaît à préparer des plats un brin canailles, avec de beaux produits, escortés

de jolis crus issus de la région mais pas seulement (carte des vins étonnante !). Tartare de bœuf au couteau, belles pièces du boucher, frites maison, andouillettes 5A, pavé de cabillaud d'Erquy, lotte de l'île d'Yeu en osso bucco, poêlée royale (1/2 homard, gambas, Saint-Jacques, crevettes et légumes de saison), etc. sont servis dans une ambiance animée et un nouveau décor.

par: Le goût et les couleurs/Le Voyage à Nantes

Adresse: 21 Quai Marcel Boissard, Rezé 44000
Téléphone: +33 (0)2 40 75 46 60
Internet: www.lestablesdenantes.fr/restaurants/la-civelle/

Lamaccotte



Un endroit dans l'air du temps, où le nouveau chef reste dans la ligne d'exploration culinaire de son prédécesseur, avec une cuisine moderne et

des plats mystérieusement décrits seulement par leurs ingrédients principaux. Le service avenant et les prix peu élevés (le midi) complètent ce joli tableau égayé par un bon choix de vins de Loire dont de beaux Muscadets. Proche de la cathédrale.

par: Lamaccotte/Le Voyage à Nantes
Adresse: 7 rue Saint-Denis 44000 Nantes
Téléphone: + 33 (0)2 85 37 42 30
Internet: www.lestablesdenantes.fr/restaurants/lamaccotte/

Le Petit Boucot



Une bonne adresse culinaire, derrière le théâtre Graslin avec un jeune chef Frédéric Chiron. Adresse recommandée par Gilles

Pudlowsky.

par: FreeProd33/Shutterstock
Adresse: 3 rue Lekain 44000 Nantes
Téléphone: +33 (0)2 53 97 04 04
Internet:
www.lestablesdenantes.fr/restaurants/le-petit-boucot/

CAFÉS & BAR



MisterStock/Shutterstock

La ville offre de très nombreux cafés et bars avec de grandes terrasses ensoleillées. Pour une pause goûter ou simplement pour se rafraîchir, les bonnes adresses ne manquent pas.

Restaurant Café de l'Orangerie

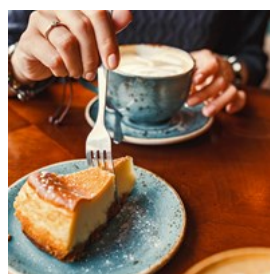


Situé dans le magnifique cadre du Jardin des Plantes, ce café et restaurant est idéal pour les parents qui souhaitent faire une pause tout en

laissant jouer les enfants dans l'aire de jeux visible depuis la terrasse. Jolie vue générale sur les serres exotiques. Possibilité de manger végétarien.

par: A. Peluquere/Le Voyage à Nantes
Adresse: 15 Rue Gambetta, Nantes
Téléphone: +33 (0)2 28 44 27 08
Internet:
www.lestablesdenantes.fr/restaurants/cafe-de-l-orangerie/

Café Select



A proximité du Château des ducs de Bretagne, vous pourrez vous restaurer dans ce petit établissement à l'ambiance art déco.

Boire-manger-bruncher, telle est la devise du

Select ! Restauration à base de produits locaux sans oublier le brunch du dimanche. Vous pourrez profiter de sa petite terrasse sur la rue du château.

par: frantic00/Shutterstock
Adresse: 14 Rue du Château, Nantes
Téléphone: +33 (0)6 65 67 70 82
Internet: www.leselect-nantes.com/

BARS ET VIE NOCTURNE



Henryk Sadura/Shutterstock

Bars, lieux de concerts, lieux de spectacles, vous trouverez toujours une bonne occasion de profiter d'une belle soirée nantaise.

Quartier Bouffay



Dans le quartier Bouffay la cité médiévale se devine dans les ruelles sinueuses évoquant d'anciennes corporations (rue des Échevins, de la Boucherie, des Petites Écuries, place du Change...) et sur les façades de rares maisons à pans de bois. Lieu de rencontres, de sorties, d'achats ou de flâneries, ce quartier regorge de bars pour boire un verre en soirée.

par: View Apart/Shutterstock
Adresse: Quartier Bouffay, Nantes
Plus d'infos: Tram 1 arrêt "Bouffay"

Le bar du coin



Situé dans le quartier Bouffay au coin de deux rues passantes, ce bar est idéal pour un apéro en début de soirée.

par: Le Bar du coin/Le Voyage à Nantes
Adresse: 21 Rue de la Juiverie, Nantes
Téléphone: +33 (0)2 40 47 55 05

Le Hangar à Bananes



Le Hangar à Bananes, ancien entrepôt portuaire de 8 000 m2 abrite aujourd'hui des restaurants, des bars, une boîte de nuit, un théâtre, de nombreuses terrasses et la HAB Galerie dédiée à l'art contemporain. L'endroit idéal pour faire la fête jusqu'au petit matin!

par: View Apart/Shutterstock
Adresse: Ile de Nantes - 21, Quai des Antilles, Nantes

Le Lieu Unique



Le bar Lieu Unique est un lieu calme la journée. Vous pouvez-y prendre un verre entre amis à l'intérieur ou dans une chaise longue au bord du canal St-Félix. La nuit l'ambiance devient plus musicale avec souvent des DJs ou concerts.

par: Ryan Klaus/Unsplash
Adresse: 2 rue Biscuiterie, 44000 Nantes
Téléphone: +33 (0)2 51 72 05 55
Internet: www.levoyageanantes.fr/lieux/le-lieu-unique/

La Maison café



Rappelant une maison au décor des années 70, vous pouvez prendre un verre dans la cuisine, dans la baignoire ou dans un sofa.

par: Master1305/Shutterstock
Adresse: 4 Rue Lebrun, Nantes
Téléphone: +33 (0)2 40 37 04 12

Stereolux



Stereolux / La Fabrique est à la fois lieu de concert, laboratoire de musique et d'art numérique, bijou technologique, espace de rencontre et outil de travail pour les artistes.

Situé en partie sous les nefs des Machines de l'Île l'avantage est d'être dehors sans prendre le risque d'être mouillé par une petite averse!

par: Andrei Armiagov/Shutterstock
Adresse: 4, bd Léon-Bureau 44200 Nantes
Téléphone: +33 (0)2 40 43 20 43
Internet: www.stereolux.org/

John McByrne



Lieu incontournable du quartier Bouffay, le John McByrne est LE pub irlandais de la ville. Venez y apprécier un match de rugby entre copains!

par: Little Vignettes Photo/Shutterstock
Téléphone: +33 (0)2 40 89 64 46
Internet: <http://johnmcbyrne.free.fr/>

SHOPPING



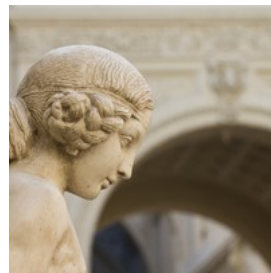
Opéra Graslin © F. Toms/Le Voyage à Nantes

Si vous aimez le shopping, vous allez aimer Nantes ! Rue Crébillon, Passage Pommeraye, quartier du Bouffay... vous trouverez de très nombreuses boutiques du style chic au plus élégant, du style classique au plus tendance. Les adresses gourmandes sont aussi bien présentes avec les spécialités nantaises : les rigolettes, le petit LU, le gâteau nantais...

Plus d'adresses :

<https://www.levoyageanantes.fr/a-faire/shopping/>

Passage Pommeraye



Le Passage Pommeraye. Ensemble couvert du XIXe réparti sur 3 niveaux, le passage Pommeraye est unique en Europe. Il oscille entre néo-classicisme et éclectisme et a inspiré de nombreux artistes ; du cinéaste Jacques Demy au dessinateur Jacques Tardi mais également les surréalistes. Son escalier monumental ouvragé, éclairé par une verrière, dessert des galeries en mezzanine truffées d'ornements et de boutiques. La complète rénovation de ce lieu mythique en 2015 a occasionné l'ajout d'une nouvelle galerie en mars 2016.

par: Thomas Pajot/Shutterstock

Adresse: Passage Pommeraye, Rue de la Fosse, 44000
Nantes
Internet: www.levoyageanantes.fr/lieux/passage-pommeraye/

Rue Crébillon



Savez-vous « crébillonner » ? Oui, si comme les Nantais vous arpentez cette rue en vous intéressant aux vitrines de ses boutiques chics.

par: CokaPoka/Shutterstock
Adresse: Rue Crébillon 44000 Nantes

Quartier Bouffay



La place du Bouffay et le nom de ses ruelles avoisinantes étroites nous font écho des activités commerciales du Moyen-Age ou des communautés qui y régnaient. Maisons à colombages, vestiges d'édifices XV e et XVI è siècles mais aussi aujourd'hui boutiques, bars et restaurants de tous styles : lieu de croisements, rencontres, sorties, achats ou flâneries, il fourmille toujours d'une foule continuelle.

par: Ivanko80/Shutterstock

Centre Beaulieu



Avec plus d'une centaine de boutiques, ce centre commercial est situé à 10 min du centre ville. En 2001, au cours d'une extension et d'une restructuration complète, Patrick Bouchain propose une architecture audacieuse qui s'intègre à son environnement.

par: Ground Picture/Shutterstock

Adresse: Boulevard du Général de Gaulle, Nantes
Téléphone: +33 (0)2 40 47 00 26

Fromagerie Beillevaire



Des fromages de toute la France et des spécialités fromagères Beillevaire en coeur de ville. Beillevaire, fromager local, est également présent au marché de Talensac.

par: Ewa Studio/Shutterstock
Adresse: 8 Rue Contrescarpe, Nantes
Téléphone: +33 (0)2 40 12 02 70

Les Rigolettes nantaises



Cette boutique vous propose différents assortiments de Rigolettes nantaises : la spécialité sucrée à la pulpe de fruits. Selon vos goûts choisissez les parfums que vous préférez !

par: k.nykyforova/Shutterstock
Adresse: 18 Rue de Verdun, Nantes
Téléphone: +33 240 480 039
Internet: www.les-rigolettes-nantaises.com

Chocolaterie Debotté



Héritiers d'une longue histoire chocolatée vieille de 160 ans, Debotté garantit l'emploi de matières premières nobles et fraîches (cacao fins type 'criollo', noisettes du Piémont amandes de Valencia...). Ces produits sont transformés par Debotté dans ses ateliers dans le respect des recettes et des méthodes des Anciens. Ses spécialités sont par exemple (la 'Gautier nantais', le 'mascaron nantais', les berlingots ...)

Magnifique boutique au 9 rue de la Fosse.

par: Ryzhkov Oleksandr/Shutterstock
Adresse: 9 Rue de la Fosse, Nantes
Téléphone: +33 (0)2 40 48 23 19

Biscuiterie La Trinitaine



La marque La Trinitaine est une marque familiale bretonne. Les nombreuses spécialités à base de beurre salé au sel de Guérande vont des

biscuits, palets ... au caramel.

par: La Trinitaine/Le Voyage à Nantes
Adresse: 4 Place Saint Pierre, Nantes
Téléphone: +33 (0)2 40 20 33 36

ABC Terroirs



Pour trouver des produits français et des spécialités locales dans une seule boutique.

par: M-Production/Shutterstock
Adresse: 5 Place Saint Pierre - 44000 NANTES
Téléphone: +33 (0)2 40 89 76 26

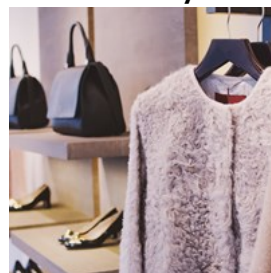
Chocolaterie Pâtisserie Vincent Guerlais



Le chef pâtissier Vincent Guerlais invente de nouvelles pâtisseries et chocolats avec un grand talent. Présent également au Maché de Talensac.

par: Patisserie Vincent Guerlais/Le Voyage à Nantes
Adresse: 11 Rue Franklin, Nantes
Téléphone: +33 (0)2 40 08 08 79

Galeries Lafayette



Grand magasin, temple de la mode. Vous y trouverez toutes les dernières tendances de la mode pour hommes, femmes et enfants, produits de beauté et accessoires.

par: Creative Lab/Shutterstock
Adresse: 2-20 rue de la Marne 44000 Nantes
Téléphone: +33 (0)2 40 99 82 12
Internet: www.levoyageanantes.fr/lieux/galeries-lafayette/

HÉBERGEMENT



Dmitry Kalinovsky/Shutterstock

La ville de Nantes propose une gamme d'hébergements pour tous les budgets : hôtels, chambres d'hôtes, auberge de jeunesse, camping.

Plus d'hébergements : <https://www.levoyageanantes.fr/sorganiser/ou-dormir/>

INFORMATIONS SUPPLÉMENTAIRES



Thea/Unsplash

Aéroport



L'aéroport de Nantes Atlantique est au Sud de Nantes. Il est l'aéroport principal pour le grand Ouest de la France. La navette aéroport vous amènera au centre-ville en 20 min et à la gare SNCF pour 9€ (achat du ticket possible au chauffeur et valable 1 heure sur le réseau TAN). En taxi il faut compter 40 à 50€ pour rejoindre le centre-ville selon le moment de la journée.

par: Le Voyage à Nantes

Adresse: Aéroport Nantes Atlantique, 44346 Bouguenais

Internet:

www.levoyageanantes.fr/lieux/aeroport-nantes-atlantique/

Taxis



Des taxis sont disponibles dans les rues de Nantes spécialement à la gare Sncf Sud ou place du Commerce.

par: Waldemar/Unsplash

Internet:

www.levoyageanantes.fr/sorganiser/venir-a-nantes/taxis/

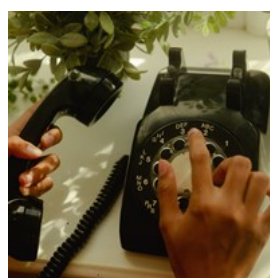
Poste



Bureaux de poste en centre-ville : 2, Place de Bretagne (à côté de la tour de Bretagne) 17, allée des Tanneurs (cours des 50 Otages)

par: igra.design/Shutterstock

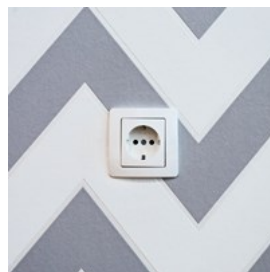
Téléphone



Indicatif France : +33
indicatif secteur : 02

par: Wesley Hilario/Unsplash

Electricité



230 volts

par: Neven Krcmarek/Unsplash

Population

656 000 Nantes Métropole

Devise

Euro / €

Horaires d'ouverture

Les magasins sont ouverts de 9h à 19h.

Internet

<https://www.levoyageanantes.fr/>

<https://metropole.nantes.fr/>

Journaux

Ouest France

Presse-Ocean

Numéro d'alarme

Urgences : 15 ou 112

Police : 17

Pompiers : 18

Office de tourisme

Le Voyage à Nantes
9 rue des Etats (face au château)
info@levoyageanantes.fr
0 892 464 044 (0,35€/min + prix appel)
<https://www.levoyageanantes.fr/>

nantes. tourisme

PLAN TOURISTIQUE DE NANTES

LÉGENDE DES PLANS

- Accueil Nantes Tourisme
- Tramway ligne 1
- Tramway ligne 2
- Tramway ligne 3
- Busway ligne 4
- Chronobus C5
- Parcours du Voyage à Nantes
- Navette fluviale
- Poste
- Parking
- Parking couvert
- Parking relais
- Navette aéroport
- Chronobus C5
- 100m



SUIVEZ-NOUS SUR LES PAGES FACEBOOK ET TWITTER

Le Voyage à Nantes est un parcours urbain du lieu unique à la pointe Ouest de l'île de Nantes à découvrir toute l'année. Il faut suivre la ligne verte tracée au sol et se laisser conduire d'une œuvre d'art qui surgit au détour d'une rue à un élément remarquable de notre patrimoine, des "incontournables" de la destination à des trésors méconnus, d'une ruelle historique à une architecture contemporaine, d'un point de vue étonnant sur la ville à un incroyable coucher de soleil sur l'estuaire.

RETROUVEZ TOUTE L'ACTUALITÉ NANTAISE SUR WWW.NANTES-TOURISME.COM ET SUR WWW.LEVOYAGEANANTES.FR.

BUREAUX D'ACCUEIL

Nantes.Tourisme
Rue des États
FACE AU CHÂTEAU
Station Prouvé (ouverture estivale)
Boulevard de la Prairie-au-Duc
PARC DES CHANTIERS - ÎLE DE NANTES

Nantes.Tourisme
17 quai de la Chaussée des Moines
4120 VERTOU

INFOS ET RENSEIGNEMENTS
www.nantes-tourisme.com
0 892 464 044 (service client 7j/7 - prix appel)
T. + 33 272 640 479 (de l'étranger)
info@nantes-tourisme.com

Appli Tan
Horaires, Itinéraires, Info trafic, plans, mTicket... Téléchargez gratuitement l'Appli Tan pour iPhone et Android. Suivez la Flashcode.
tan.fr

