

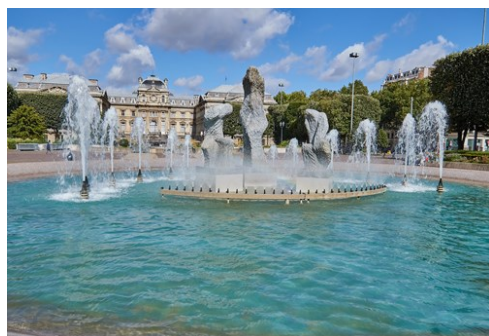


Lille

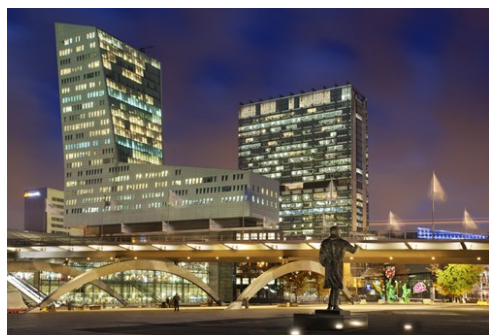
par: Production Perig/Shutterstock.com



Production Perig/Shutterstock.com



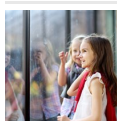
Evan Frank/Shutterstock.com



Production Perig/Shutterstock.com

Le titre de "Capitale Européenne de la Culture" de 2004 n'a pas été un point de destination pour Lille, au contraire, il n'a été que le début de son ascension jusqu'à devenir un des principaux centres culturels français, inégalé au nord du Pays. À Lille il y a une influence flamande évidente qui se manifeste et dans sa cuisine et, au sens figuré, dans son style architectural, en particulier la façon dans laquelle les bâtiments du fascinant Vieux-Lille sont ornés.

### Featured



#### Zoo de Lille

Le zoo de Lille, situé à seulement 15 minutes à pied du Vieux-Lille, est l'e...



#### Musée de l'Hospice Comtesse

Le Musée de l'Hospice Comtesse est un bâtiment centenaire, anciennement un h...



#### Cathédrale de Lille

Complétée seulement au début de notre siècle, la Cathédrale Notre-Dame-de-la...



#### Beffroi de Lille

L'Hôtel de Ville lillois a un spectaculaire beffroi de plus de 100 mètres d'...



#### La Vieille Bourse

La bâtiment de la Vieille Bourse, fin exemple du style ornemental flamand du...

### Top 5



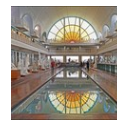
#### Le Vieux-Lille

Commencez votre visite en explorant les ruelles du quartier du Vieux-Lille, ...



#### Palais des Beaux Arts

Dépassé que pour le musée parisien du Louvre, pour ce qui concerne la largeu...



#### Musée La Piscine

Le Musée d'Art et Industrie "La Piscine" était anciennement un bâtiment Art ...



#### Lille LaM

La banlieue lilloise de Villeneuve-d'Ascq vaut la peine d'être visitée pour ...



#### Citadelle de Lille

Construite au long du XVII siècle suite à la prise de Lille des forces milit...

## LA VILLE



Henryk Sadura/Shutterstock.com

Bien que Lille soit connue pour son étendue urbaine (de fait, c'est la ville la plus grande du nord de la France), vous pourrez aisément vous promener à pied dans la vieille ville, qui abrite la plupart des attractions, des restaurants et des meilleurs endroits où sortir la nuit. La signifiante portion de population étudiante est la raison principale de l'esprit juvénile et jovial dont la ville est riche. Le quartier animé et multiculturel de Wazemmes, célèbre pour son marché, s'étend pas loin du sud du quartier de Vieux-Lille et est également riche d'attractions et d'endroits intéressants.

Anciennement un important comptoir, Lille a su se transformer dans un pôle industriel influent et, enfin, se confirmer un centre culturel florissant: deux des musées dont on recommande fortement la visite sont "La Piscine" de Roubaix (installé dans un bâtiment du XX siècle qui abritait une piscine) et le "LaM" (Musée d'art moderne, d'art contemporain et d'art brut) de Villeneuve-d'Ascq.

## À VOIR ET À FAIRE



Littleaom/Shutterstock.com

Se balader dans les ruelles du Vieux-Lille et admirer l'architecture flamande de l'époque de la Renaissance est sans aucun doute l'un des plus grands plaisirs que cette ville a à offrir. De plus, une variété de musées, magasins et bons restaurants complète son excellent offre touristique et rend la ville la plus attractive et riche culturellement du nord de la France.

### Le Vieux-Lille



Commencez votre visite en explorant les ruelles du quartier du Vieux-Lille, où vous verrez le plus grand nombre de bâtiments antécédents au XIX siècle. Outre les exemples d'architecture flamande, le quartier abrite de nombreux cafés et petites boutiques, tandis que la place la plus caractéristique est la charmante Place aux Oignons, au cœur de la vieille ville.

par: Production Perig/Shutterstock.com

Adresse: Vieux-Lille, Lille

### Palais des Beaux Arts



Dépassé que pour le musée parisien du Louvre, pour ce qui concerne la largeur de la collection, le Palais des Beaux Arts de Lille inclut

des chefs-d'œuvre des grands maîtres, tels que Rubens et Manet. Le niveau en sous-sol contient des découvertes archéologiques et des représentations en miniature des fortifications dans la région au XVIII siècle.

par: aniad/Shutterstock.com

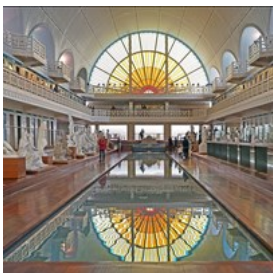
Adresse: 18bis Rue de Valmy, Lille

Horaires d'ouverture: 14:00-16:00 (lundi) 10:00-18:00 (de mercredi à dimanche)

Téléphone: +33 3 20 06 78 00

Internet: [www.pba-lille.fr](http://www.pba-lille.fr)

### Musée La Piscine



Le Musée d'Art et Industrie "La Piscine" était anciennement un bâtiment Art déco qui abritait, évidemment, une piscine, et abrite

aujourd'hui une importante collection de sculptures et bustes présentés de manière excentrique, mais curieuse.

par: Jean-Pierre Dalbéra/cc by 2.0/Flickr(image cropped)

Adresse: 23 Rue de l'Espérance, Roubaix

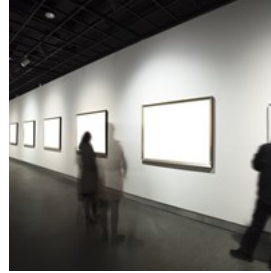
Les transports en commun: Gare Jean Lebas / Grand Place (métro)

Téléphone: +33 3 20 69 23 60

Internet: [www.roubaix-lapiscine.com](http://www.roubaix-lapiscine.com)

Email: [lapiscine.musee@ville-roubaix.fr](mailto:lapiscine.musee@ville-roubaix.fr)

### Lille LaM



La banlieue lilloise de Villeneuve-d'Ascq vaut la peine d'être visitée pour son célèbre et singulier "Musée d'art moderne, d'art contemporain et

d'art brut", qui présente les œuvres des plus célèbres modernistes, de Picasso à Modigliani, et inclut une collection que vous trouverez particulièrement bizarre.

par: zhu difeng/Shutterstock.com

Adresse: 1 Allée du Musée, Villeneuve-d'Ascq

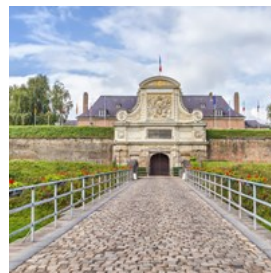
Horaires d'ouverture: 10:00-18:00 (de mardi à samedi)

Téléphone: +33 3 20 19 68 68

Internet: [www.musee-lam.fr](http://www.musee-lam.fr)

Email: [info@musee-lam.fr](mailto:info@musee-lam.fr)

### Citadelle de Lille



Construite au long du XVII siècle suite à la prise de Lille des forces militaires françaises, la Citadelle est une impressionnante

forteresse en forme d'étoile qui abrite aujourd'hui le corps de réaction rapide-France (au commandement de la force terrestre nationale). Dans le parc qui entoure la Citadelle vous trouverez des grands espaces verts et le zoo de la ville.

par: Sergey Dzyuba/Shutterstock.com

Adresse: Avenue du 43e Régiment d'Infanterie, Lille

Téléphone: +33 4 43 05 12 90

### La Vieille Bourse



La bâtiment de la Vieille Bourse, fin exemple du style ornemental flamand du XVII<sup>e</sup> siècle, est formé d'un assemblage de deux douzaines d'édifices

identiques qui renferment une cour très jolie. La Cour intérieure contient, à sa fois, un marché aux livres.

par: ilolab/Shutterstock.com

Adresse: Place Charles de Gaulle, Lille

Horaires d'ouverture: 13:00-17:00 (de mardi à dimanche)

Téléphone: +33 891 56 20 04

### Cathédrale de Lille



Complétée seulement au début de notre siècle, la Cathédrale Notre-Dame-de-la-Treille porte des dissemblances remarquables avec la

plupart des autres cathédrales gothiques et romanesques européennes, évidentes principalement de sa moderne façade. Son intérieur, d'ailleurs, contient une crypte et un musée d'art sacrée.

par: Velvet/cc by-sa 3.0/Wikimedia(image cropped)

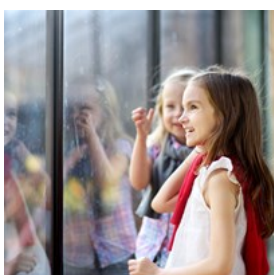
Adresse: Place Gilleson, Lille

Téléphone: +33 3 20 31 59 12

Internet: [www.cathedralelille.com](http://www.cathedralelille.com)

Email: [cathedraledelatreille@gmail.com](mailto:cathedraledelatreille@gmail.com)

### Zoo de Lille



Le zoo de Lille, situé à seulement 15 minutes à pied du Vieux-Lille, est l'endroit parfait où passer un agréable après-midi en famille. Les tarifs sont

plus bas par rapport à ceux d'autres parcs

zoologiques européens et vous serez peut-être surpris de voir une telle collection d'espèces animales dans un espace relativement compact, néanmoins bien soigné et organisé.

par: MNStudio/Shutterstock.com

Adresse: Avenue Mathias Delobel, Lille

Téléphone: +33 3 28 52 07 00

Internet: [www.lille.fr/Zoo-de-Lille](http://www.lille.fr/Zoo-de-Lille)

Email: [zoolille@mairie-lille.fr](mailto:zoolille@mairie-lille.fr)

### Beffroi de Lille



L'Hôtel de Ville lillois a un spectaculaire beffroi de plus de 100 mètres d hauteur, accessible et en montant les escaliers, pour les courageux, et avec un ascenseur. En tout cas, monter en haut de cette construction est extrêmement conseillé: de son sommet, vous aurez une merveilleuse vue à 360 degrés de toute la ville.

par: SergiyN/Shutterstock.com

Adresse: Place Roger Salengro, Lille

Téléphone: +33 891 56 20 04

### Musée de l'Hospice Comtesse



Le Musée de l'Hospice Comtesse est un bâtiment centenaire, anciennement un hôpital et maintenant ouvert aux visiteurs. Le complexe est composé d'un ancien hall d'hôpital et d'une chapelle adjacente. Ça pourrait vous intéresser de bénéficier d'un audioguide très instructif, également en langue anglaise.

par: neko92vl/Shutterstock.com

Adresse: 32 Rue de la Monnaie, Lille

Téléphone: +33 3 28 36 84 00

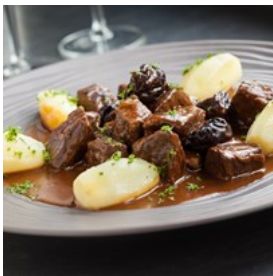
## OÙ MANGER



Bastiaanimage stock/Shutterstock.com

Si vous êtes curieux de découvrir les saveurs lillois, ne manquez pas d'essayer les plats typiques comme la Carbonnade flamande (un plats à base de viande faite cuire dans la bière), le Waterzooï (une spécialité flamande à base de poulet ou poisson, avec le jaune d'œuf et des différents légumes) et le Potjevleesch (le plus "exotique" des trois, un mélange de quatre viandes différentes, de poule, lapin, porc et veau, servi froid).

### Le Bistrot Lillois



Si vous êtes à la recherche des authentiques saveurs lillois, rendez-vous dans ce modeste restaurant qui sert une combinaison

de plats français et flamands. L'offre de la cuisine du nord de la France se base principalement sur des produits simples comme la viande et les pommes de terre, avec quelques exceptions plus curieuses.

par: Bastiaanimage stock/Shutterstock.com

Adresse: 40 Rue de Gand, Lille

Téléphone: +33 3 20 14 04 15

### Estaminet Au Vieux de la Vieille



Ce petit restaurant à l'atmosphère très agréable, particulièrement en été, se situe sur la charmante Place aux Oignons et sert

des délicieuses spécialités flamandes. Si vous aimez les fromages, l'Estaminet Aux Vieux de la Vieille saura vous contenter avec sa vaste sélection et si, en revanche, vous préférez les desserts, vous êtes recommandés de terminer votre repas avec une crêpe sucrée ou un dessert local.

par: JM Travel Photography/Shutterstock.com

Adresse: 2-4 Rue des Vieux Murs, Lille

Téléphone: +33 3 20 13 81 64

Internet: [www.estaminetlille.fr/auvieuxdelavieille](http://www.estaminetlille.fr/auvieuxdelavieille)

Email: [auvieux@estaminetlille.fr](mailto:auvieux@estaminetlille.fr)

### Comptoir 44



Le menu de cette brasserie en style parisien offre un choix très varié et, surtout, présente régulièrement des nouveautés. Les plats

servis au Comptoir 44 sont simples, dans le respect de la tradition et avec des ingrédients frais et de saison. Vous pourrez également goûter des plats plus sophistiqués comme le foie gras et les crêpes suzette.

par: E\_Sh/Shutterstock.com

Adresse: 44 Rue de Gand, Lille

Horaires d'ouverture: 12:00-14:00 19:00-22:30 (de lundi à vendredi) 12:00-14:30 19:00-22:30 (samedi, dimanche)

Téléphone: +33 3 20 21 03 63

Internet: [www.comptoir44-lille.fr](http://www.comptoir44-lille.fr)

### La Petite Table



La Petite Table est un restaurant joli et confortable situé dans la vieille ville. Son menu offre une fusion de saveurs flamands et internationaux: un des plats les plus commandés ici est le "welsh", une spécialité flamande de préparation très simple à base de fromage fondu et servi sur une tranche de pain croquant.

par: DronG/Shutterstock.com

Adresse: 59 Rue de la Monnaie, Lille

Téléphone: +33 3 20 55 60 47

Internet: [www.lapetitetable-vieuxlille.com](http://www.lapetitetable-vieuxlille.com)

### La Petite Cour



Ce joli restaurant du centre ville vous attirera avec sa liste de spécialités belges et flamandes. Si le temps le permettra, vous pourrez également vous asseoir au dehors, dans l'atmosphère intime de sa "petite cour".

par: JJFarq/Shutterstock.com

Adresse: 17 Rue du Cure Saint-Etienne, Lille

Téléphone: +33 3 20 51 52 81

Internet: [www.lapetitecour-lille.fr](http://www.lapetitecour-lille.fr)

### La Chicorée



Cette jolie brasserie d'ambiance reste souvent ouverte jusqu'aux premières heures du matin en entretient ses clients avec de la musique "live" pour accompagner une cuisine excellente, à base de plats aussi bien français que flamands.

par: Piyato/Shutterstock.com

Adresse: 15 Place Rihour, Lille

Téléphone: +33 3 20 54 81 52

Internet: [www.chicoree.restaurantsdelille.com](http://www.chicoree.restaurantsdelille.com)

### Pancook



La popularité de ce restaurant est sur la pente ascendante et semble ne vouloir pas s'arrêter. Son menu présente une variété d'excellentes recettes traditionnelles, mais la véritable "star" est le "pancook": un pain en forme de bol rempli d'une généreuse portion de fromage fondu et d'autres ingrédients.

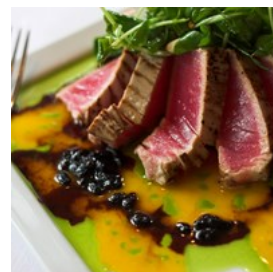
par: Rawpixel/Shutterstock.com

Adresse: 125 Rue Colbert, Lille

Téléphone: +33 3 20 40 10 97

Internet: [www.pancook-restaurant-lille.fr](http://www.pancook-restaurant-lille.fr)

### Quai 38



Si vous aimez les fruits de mer, Quai 38 est le restaurant que pourrait vous convenir. Coquilles Saint-Jacques, homard et poisson grillé sont les points forts de cet endroit très populaire, où une réservation est recommandée pour être sûrs de trouver une table.

par: John Wollwerth/Shutterstock.com

Adresse: 38 Rue Saint-Sébastien, Lille

Téléphone: +33 3 20 42 10 68

Internet: [www.quai38-lille.fr](http://www.quai38-lille.fr)

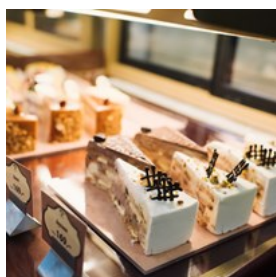
## CAFÉS



Dziorek Rafal/Shutterstock.com

En vous baladant par les rues du centre, ne manquez pas d'essayer le dessert le plus recherché: la gaufre à la vanille, en particulier celle servie au café Meert, désormais devenu une institution et sans doute le plus réputé de Lille. Laissez-vous tenter d'une galette ou d'une crêpe dans les nombreux cafés et crêperies de la Grand Place et si, en revanche, vous aimez plutôt le fromage, rendez-vous au Vieux-Lille et entrez dans une des invitantes fromageries pour déguster et acheter des produits aussi bien régionaux que nationaux.

### Méert



L'histoire gourmande de Méert, café très agréable et de classe, débute dans la seconde moitié du XVIII siècle, quand le chocolatier Delcourt s'installe à Lille et donne lieu à une véritable révolution pâtissière dans la ville. Aujourd'hui, cette salle de thé-boutique est populaire pour ses délicieux gâteaux et viennoiseries, même si la "star" est la gaufre: la meilleure de Lille.

par: Lumen Photos/Shutterstock.com  
Adresse: 27 Rue Esquermoise, Lille  
Téléphone: +33 3 20 57 07 44  
Internet: [www.meert.fr](http://www.meert.fr)

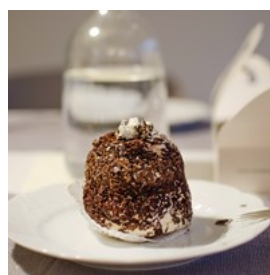
### La Crêperie



La crêperie la meilleure de Lille vous offre une vaste sélection de crêpes sucrées et de galettes (ces dernières sont préparées avec de la farine de sarrasin). Les chefs sauront vous surprendre (même les plus sceptiques) avec les plus improbables et bizarres, néanmoins délicieuses, combinaisons de saveurs.

par: norikko/Shutterstock.com  
Adresse: 64 Rue de Gand, Lille  
Téléphone: +33 3 20 12 77 76  
Internet: [www.lacreperiedelille.fr](http://www.lacreperiedelille.fr)

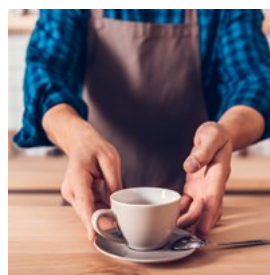
### Meo



Malgré sa position centrale (le café se situe dans la Grande Place de Lille), Meo est reconnu pour des prix raisonnables et un service impeccable. Commandez un café et montez au deuxième étage: si vous aurez de la chance, vous pourrez profiter d'une place à côté de la fenêtre avec une vue merveilleuse du cœur la ville.

par: michajela/Shutterstock.com  
Adresse: 3-5 Place Charles de Gaulle, Lille  
Téléphone: +33 3 20 57 34 54  
Internet: [www.meo.fr](http://www.meo.fr)

### Coffee Makers



Ce petit café est un endroit idéal pour prendre un petit-déjeuner, un brunch, ou tout simplement un café. Quelques uns de ses points forts sont

l'atmosphère détendue, son staff toujours cordial et chaleureux et ses délicieux sandwiches.

par: LightField Studios/Shutterstock.com

Adresse: 151 Rue de Paris, Lille

Téléphone: +33 9 73 55 93 60

Internet: [www.coffeemakers.fr](http://www.coffeemakers.fr)

Email: [bonjour@coffeemakers.fr](mailto:bonjour@coffeemakers.fr)

### Crêperie Beaurepaire



Laisser le nord de la France sans avoir essayé ses spécialités sucrées régionales, les crêpes et les galettes, serait un vrai dommage. La Crêperie Beaurepaire vous offre toute une série de ces gourmandises, de celles classiques à celles plus élaborées, à des prix raisonnables.

par: Vladislav Noseek/Shutterstock.com

Adresse: 1 Rue Saint-Etienne, Lille

Téléphone: +33 3 20 54 60 54

Internet: [www.creperiebeaurepaire.com](http://www.creperiebeaurepaire.com)

### Notting Hill Coffee



Avec plusieurs sites au tour de la ville, Notting Hill Coffee est un endroit idéal pour un goûter où bien un repas complet accompagné d'un excellent café. La liste des plats inclut soupes, salades, pâtes, bagels et toute sorte de sandwich. Les desserts sont également variés: laissez vous tenter d'un muffin, d'un brownie ou d'un gâteau.

par: mavo/Shutterstock.com

Adresse: 11 Rue de Béthune, Lille

Téléphone: +33 3 20 49 77 41

Internet: [www.nottinghill-coffee.com](http://www.nottinghill-coffee.com)

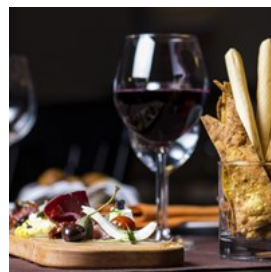
## BARS ET VIE NOCTURNE



DisobeyArt/Shutterstock.com

Les meilleurs endroits pour une bière se concentrent au tour de la Place de la Gare et, dans certains d'entre eux, vous aurez un choix de plusieurs dizaines de variétés, chacune desquelles avec son propre verre. Votre soirée lilloise pourrait commencer avec un verre en Rue de Gand et continuer dans un des pubs ou, si vous préférez, des boîtes de nuits: le choix est assez varié.

### Jaja



Au Jaja, vous trouverez tout ce que vous attendez d'un bar français, c'est-à-dire une vitrine des meilleurs vins du Pays, choisis parmi les meilleurs producteurs. Outre aux plusieurs étiquettes, vous pourrez également commander une bonne planche de charcuterie et fromages comme accompagnement.

par: StockPhotosLV/Shutterstock.com

Adresse: 36 Rue Saint-André, Lille

Téléphone: +33 3 20 51 83 73

### Dernier Bar avant la Fin du Monde



Cet endroit original est le lieu parfait pour qui aime la science-fiction, les BD et la culture pop. Il organise, de fait, des exhibitions et des expositions temporaires, ainsi que des événements à thème avec une certaine régularité, qui sont la raison principale du succès de ce bar, avec sa salle de jeux bien équipée.

par: wavebreakmedia/Shutterstock.com  
Adresse: 12 Rue de Pas, Lille  
Téléphone: +33 3 61 50 43 20  
Internet: www.dernierbar.com

### Bar L'illustration

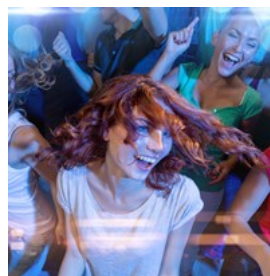


Ce bar se situe dans le quartier du Vieux-Lille et a su devenir, après quelques années de son ouverture, le rendez-vous principal de l'élite

intellectuelle lilloise. Au bar L'illustration, vous pourrez créer des liens avec des gens intéressantes et connaître musiciens, peintres et écrivains, donc prenez un verre et profitez d'une ambiance détendue et culturelle, en écoutant de la bonne musique "live".

par: Kichigin/Shutterstock.com  
Adresse: 18 Rue Royale, Lille  
Téléphone: +33 3 20 12 00 90  
Internet: www.bar-lillustration.fr  
Email: bar.lillustration@voila.fr

### Le Network



Le Network est le club privé le plus populaire de la ville. Cette boîte de nuit peut contenir quelques centaines de fêtards, tous sur leur trente-et-un et prêts à danser jusqu'aux premières heures du matin sur le rythme de la musique house ou électronique.

par: Syda Productions/Shutterstock.com  
Adresse: 15 Rue du Faisan, Lille  
Téléphone: +33 3 20 40 04 91  
Internet: www.lenetwork.fr  
Email: network-cafe@wanadoo.fr

### La Pirogue



Cet endroit assez compact est très fréquenté et tend à se remplir facilement d'une clientèle plutôt éclectique. Le choix des rhums est assez varié, ce qui permet aux propriétaires d'inventer des cocktails à base de rhum toujours nouveaux.

par: White78/Shutterstock.com  
Adresse: 16 Rue Jean Jacques Rousseau, Lille  
Téléphone: +33 3 20 31 70 82

### Le Dandy



Le Dandy est l'un des bars à cocktails plus à la mode à Lille. Laissez vous tenter de son offre séduisant de cocktails peu communs: quelques uns d'entre-eux ont des goûts vraiment particuliers, comme par exemple celui à la pâte à biscuits. L'ambiance élégante et stylée a contribué à faire devenir cet endroit l'un des

préférés de touristes et résidents.

par: Andrei Mayatnik/Shutterstock.com

Adresse: 67 Rue Basse, Lille

Téléphone: +33 3 20 51 50 01

## SHOPPING



Izabela Magier/Shutterstock.com

Rue de Bethune est l'artère principale de la ville pour ce qui concerne le shopping. Rue de la Grande Chaussée, d'ailleurs, inclut les boutiques les plus élégantes. Si vous cherchez des souvenirs gourmands, vous trouverez plein de petites boutiques de fromages et de vins français au tour du quartier Wazemmes. De plus, le moderne centre commercial Euralille abrite de nombreux magasins de marques internationales.

### Marché de Wazemmes



Le quartier ouvrier et éclectique de Wazemmes abrite le marché alimentaire le plus célèbre de Lille. Vous trouverez, en Place

Nouvelle Aventure, aussi bien un espace couvert (les Halles de Wazemmes) qu'un espace en plein air où, le dimanche, les marchands se bousculent et animent l'atmosphère avec leurs affaires commerciales.

par: Nikolay Dimitrov - ecobo/Shutterstock.com

Adresse: Place Nouvelle Aventure, Lille

Plus d'infos: Halles de Wazemmes:

[fr-fr.facebook.com/hallesdewazemmes](https://fr-fr.facebook.com/hallesdewazemmes)

### Furet du Nord



Répondu sur huit étages, l'incroyable Furet du Nord est l'une des librairies les meilleures et plus complètes du nord de la France, dont les

genres des livres varient des romans français, à la littérature anglaise, jusqu'aux mangas japonais. Vous y trouverez également un choix de souvenirs et d'accessoires.

par: LStockStudio/Shutterstock.com

Adresse: 15 Place Charles de Gaulle, Lille

Horaires d'ouverture: 9:30-19:30 (de lundi à dimanche)

Téléphone: +33 3 20 78 43 43

Internet: [www.furet.com](http://www.furet.com)

Plus d'infos: Point de vente de Lille:

[www.furet.com/cafe/librairie-de-lille](http://www.furet.com/cafe/librairie-de-lille)

### Philippe Olivier Fromagerie



La fromagerie Philippe Olivier a des racines et un savoir-faire centenaires: la famille propriétaire s'est toujours dédiée (et continue à le faire) à

préservier les variétés de fromage plus rares et à respecter la tradition dans leur préparation. La boutique contient les meilleurs fromages des petits producteurs locaux.

par: Hayati Kayhan/Shutterstock.com

Adresse: 3 Rue Cure St Etienne, Lille

Téléphone: +33 3 20 74 96 99

Internet: [www.philippeolivier.fr](http://www.philippeolivier.fr)

Email: [info@philippeolivier.fr](mailto:info@philippeolivier.fr)

### Marché Sébastopol



Le marché lillois en Place Sébastopol a lieu deux fois par semaine, en regroupant les agriculteurs de la région qui viennent exposer leurs meilleurs produits: charcuterie, viande, fromages, fruits, légumes et tout autre produit cultivé localement.

par: Ekaterina Pokrovsky/Shutterstock.com

Adresse: Place Sébastopol, Lille

Horaires d'ouverture: 7:00-14:00 (mercredi, dimanche)

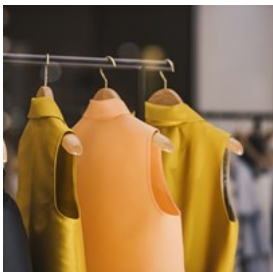
### Braderie de Lille



La Braderie est un rendez-vous annuel qui a lieu le premier weekend de septembre tout au tour de la ville, représentant ainsi le marché aux puces le plus grand d'Europe. Pendant deux jours, la ville entière se transforme en un marché en plein air et abrite événements et fêtes fréquentés par un nombre impressionnant de personnes.

par: Ekaterina Pokrovsky/Shutterstock.com

### Maisons de Mode



Maisons de Mode est un ensemble de petites boutiques de mode très élégantes qui vendent des créations uniques, principalement vêtements et accessoires.

par: Creative Lab/Shutterstock.com

Adresse: 31-62 Rue du Faubourg des Poste, Lille

Téléphone: +33 3 20 99 91 20

Internet: [www.maisonsdemode.com](http://www.maisonsdemode.com)

Email: [contact@maisonsdemode.com](mailto:contact@maisonsdemode.com)

### L'Abbaye des Saveurs



Située dans le Vieux-Lille, cette petite boutique est un endroit parfait si vous aimez les bières: sa sélection de bières artisanales est incomparable et vous pourrez essayer des saveurs que vous ne pourriez jamais trouver ailleurs. L'Abbaye des Saveurs vous offre également d'autres produits régionaux, tels que vins et fromages.

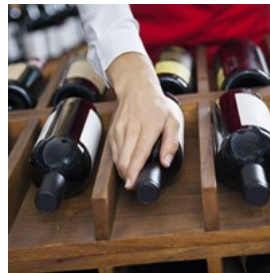
par: NARONGRIT LOKOOLPRAKIT/Shutterstock.com

Adresse: 13 Rue des Vieux Murs, Lille

Téléphone: +33 3 28 07 70 06

Internet: [abbaye-des-saveurs.business.site](http://abbaye-des-saveurs.business.site)

### Les Vins d'Aurelien



Aurélien, le propriétaire de cette cave à vin, est l'élément qui permet à cette boutique de se différencier des autres: grand connaisseur et passionné de vin, il déguste et sélectionne personnellement tous les produits, de façon d'offrir toujours la qualité la meilleure à ses clients. Visitez son site web pour consulter les dégustations en programme.

par: Tyler Olson/Shutterstock.com

Adresse: 5 Rue Jean Sans Peur, Lille

Téléphone: +33 3 62 64 36 63

Internet: [www.lesvinsdaurelien.fr](http://www.lesvinsdaurelien.fr)

Email: [caviste@lesvinsdaurelien.fr](mailto:caviste@lesvinsdaurelien.fr)

Plus d'infos: Programme des dégustations (ateliers):

[www.lesvinsdaurelien.fr/ateliers](http://www.lesvinsdaurelien.fr/ateliers)

## INFORMATIONS ESSENTIELLES



SeriyN/Shutterstock.com

### Passeport/Visa



La France peut être visitée sans visa jusqu'à 90 jours des citoyens d'Australie, Nouvelle Zélande, Japon, Corée du Sud, Taiwan, Malaise,

Israël, Émirats arabes unis et de la plupart des États-Unis. Si vous n'êtes pas sûrs d'avoir besoin de présenter un visa, nous vous conseillons de contacter l'ambassade ou le consulat dans votre Pays. Les voyageurs internationaux (non-Schengen) nécessitent d'un passeport valide pour, au moins, 3 mois après la fin du voyage, pour entrer dans l'espace Schengen. Les citoyens d'un des Pays Schengen, d'ailleurs, n'ont besoin d'aucun passeport pour se rendre en France, mais ils doivent impérativement présenter une carte d'identité en cours de validité pour, au moins, toute la durée du séjour.

par: TukTuk Design/Shutterstock.com

### Quand aller



Les périodes les meilleures pour visiter cette région sont la fin du printemps et l'été, quand les températures sont agréables et permettent

de se balader à pied tout au tour.

Une autre période intéressante pour se rendre à Lille est le premier weekend de septembre, quand l'historique braderie, un énorme marché aux puces, a lieu partout dans la ville et attire 2 millions de visiteurs chaque année.

par: VectorA/Shutterstock.com

### Réseau de transports



La compagnie Transpole gère les transports publics à Lille et son service inclut métro, tram et bus. Le réseau Transpole compte deux

lignes de métro qui se partagent les différentes zones de la ville.

Plusieurs lignes de bus couvrent entièrement et efficacement toute la ville, et le service comprend même la "Ligne de nuit" (tous les jeudis, vendredis et samedis soir) et la "Navette Vieux-Lille" (avec départ chaque 10-15 minutes, du lundi au samedi, de 7:00 à 21:00).

Enfin, deux lignes de tram desservent neuf communes de la métropole.

Les tickets pour tout moyen de transport peuvent être achetés et dans les stations, et en ligne. Pour avoir plus d'informations par rapport au tarifs:

[www.transpole.fr/fr/32-les-titres-occasionnels](http://www.transpole.fr/fr/32-les-titres-occasionnels).

par: Pierre-Luc Auclair

Adresse: Gare de Lille Flandres

Horaires d'ouverture: 6:30-20:00 (de lundi à vendredi)

9:00-20:00 (samedi)

Téléphone: +33 3 20 40 40 40

### Taxis



Il y a de nombreux compagnies de taxi à Lille. Deux d'entre-elles sont: TaxisLille +33 7 60 06 61 61  
[www.taxislille.com](http://www.taxislille.com) Taxi

Flandres

+33 6 05 05 05 01

[www.taxi-flandres.com](http://www.taxi-flandres.com)

par: ArrivalGuides

### Pharmacies



Les pharmacies sont marquées avec une croix verte et sont relativement simples à trouver. La Grande Pharmacie des Halles reste ouverte

24h/24.

par: Gemma Garner

Adresse: 99 Rue Solférino, Lille

Téléphone: +33 3 20 54 02 74

### Service postal



Les timbres peuvent être achetés dans chaque bureau de poste de la ville ou dans les bureaux de tabacs, et les boîtes postales sont de couleur

jaune.

par: Andy Fuchs

Adresse: 8 Place de la République, Lille

Internet: [www.laposte.fr](http://www.laposte.fr)

### Téléphone



Indicatif international:

+33 Indicatif local: 3

par: Jardson Almeida

### Electricité



230 V, 50 Hz

par: Stirling Tshan

### Population

227.560 (2010)

### Devise

1 € = 100 cents

### Horaires d'ouverture

La plupart des magasins sont ouverts de 9:00 à 18:00, du lundi au samedi (fermés le dimanche). Par contre, les horaires d'ouverture de bars et restaurants sont variables.

### Journaux

La Voix du Nord

20 minutes

### Numéro d'alarme

112

### Office de tourisme

Office de Tourisme et des Congrès de Lille

Place Rihour, Lille

[www.lilletourism.com](http://www.lilletourism.com)

[contact@lilletourism.com](mailto:contact@lilletourism.com)

0891 56 2004 (depuis la France)

+33 359 579 400 (depuis l'étranger)

Horaires:

9:30-13:00 14:00-18:00 (du lundi au samedi)

10:00-12:30 13:15-16:30 (dimanche et jours fériés)