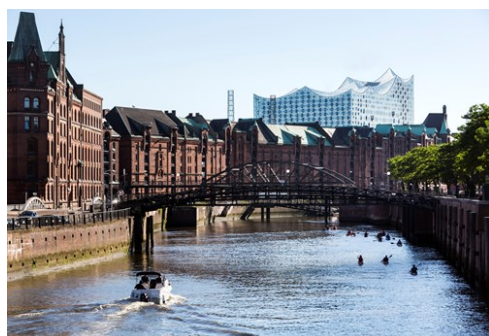


# Hambourg

par: CooperCopter GmbH/Hamburg Tourismus GmbH



Jörg Modrow/Hamburg Tourismus GmbH

L'Elbe, les lacs et les canaux, l'hôtel de ville historique, le site classé au patrimoine mondial de l'UNESCO « la Speicherstadt et le quartier Kontorhaus avec la Chilehaus », la vie nocturne sur la célèbre Reeperbahn et le marché aux poissons traditionnel façonnent l'image de Hambourg, la ville verte d'Allemagne située sur le front de mer. HafenCity propose une architecture moderne notamment avec son nouveau monument, la salle de concert Elbphilharmonie. À Hambourg, la deuxième plus grande ville d'Allemagne, prestige, élégance et créativité se conjuguent pour créer une ambiance moderne et avant-gardiste.

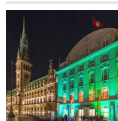


Hamburg Tourismus GmbH



Hamburg Tourismus GmbH

## Events



### Longue Nuit des Musées

La Longue Nuit des Musées a lieu chaque année, offrant à tous les amateurs d...



### Hafengeburtstag Hamburg - ...

Une fois par an, au mois de mai, le port de Hamburg, la « porte du monde »,...



### Elbjazz Festival

Elbjazz, l'un des festivals internationaux de Hamburg, accueille depuis 201...



### Altonale

Avec plus de 500 000 visiteurs, Altonale s'est imposée comme l'un des événem...



### Hamburg Harley Days

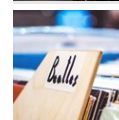
Se déroulant au cœur de Hamburg, les Harley Days sont la seule convention H...

## Top 5



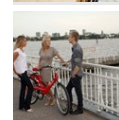
### Blankenese - La perle de l...

L'un des plus beaux sentiers de randonnée d'Allemagne longe les rives de l'E...



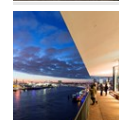
### Sur les traces des Beatles

Au début des années 1960, les Beatles ont débuté leur illustre carrière dans...



### Excursions à vélo autour d...

Explorez Hamburg avec une visite guidée à vélo ! C'est une méthode agréable...



### Elbphilharmonie Plaza

La Plaza est le point central de l'Elbphilharmonie, reliant l'entrepôt et le...



### Excursions en bateau autou...

Découvrez le port de Hamburg et la Speicherstadt (la ville des entrepôts) d...

## LA VILLE



Hamburg Tourismus GmbH

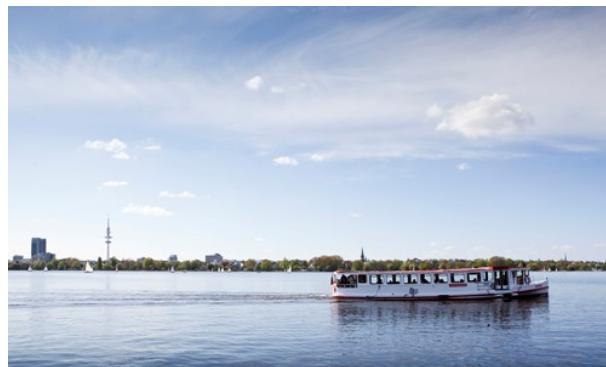
Son emplacement maritime et son ouverture internationale font de la ville hanséatique de Hambourg l'une des destinations les plus prisées d'Europe. Un éclat particulier et une beauté naturelle caractérisent la ville de Hambourg, qui compte un large éventail d'hôtels, de restaurants, de théâtres et de boutiques, des plages chics le long de l'Elbe, les rives verdoyantes de l'Alster, un quartier portuaire animé et des monuments témoignant de plus de 1 200 ans d'histoire.

Des parcs verdoyants, des lacs scintillants et des voies navigables tranquilles au cœur d'une jungle urbaine palpitante : depuis des années, Hambourg a prouvé que vivre dans une grande ville n'empêchait pas d'avoir la beauté naturelle à portée de main. De plus, le port, les canaux et le lac Alster confèrent à Hambourg une merveilleuse atmosphère maritime. Des plages, des quais et des amarres aux paquebots de croisière de luxe, en passant par les mastodontes chargés de conteneurs et les navires-musées restaurés avec soin, cette ville portuaire internationale a beaucoup à offrir et vous donnera envie de découvrir des rivages lointains.

Aucune visite de Hambourg n'est complète sans une visite du port et du quartier historique de

Speicherstadt avec ses entrepôts et ses vieux ponts. Vous pouvez également voir le plus grand modèle de train du monde à Speicherstadt au Miniatur Wunderland de Hambourg.

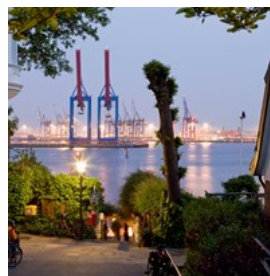
## TOP 10



Hamburg Tourismus GmbH

Hambourg est souvent considérée comme la plus belle ville d'Allemagne, son port animé créant une ambiance internationale distincte. Le charme hanséatique de la ville garantit une visite mémorable.

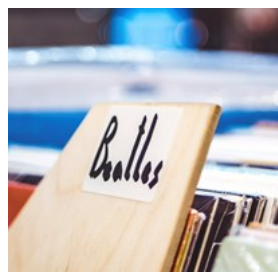
### Blankenese - La perle de l'Elbe



L'un des plus beaux sentiers de randonnée d'Allemagne longe les rives de l'Elbe jusqu'à Blankenese. L'ancien village de pêcheurs est aujourd'hui une banlieue prospère à l'ouest de Hambourg, située directement sur l'Elbe. Ruelles pittoresques, escaliers sinueux et maisons rapprochées : avec son atmosphère méditerranéenne, le Blankenese Treppenviertel rappelle une station balnéaire de la Côte d'Azur. Blankeneser Bahnhofstraße est comme une petite ville en elle-même, avec son église, son marché hebdomadaire, ses nombreux magasins bien approvisionnés, ses restaurants et ses glaciers.

par: Hamburg Tourismus GmbH  
Adresse: Blankenese, Hambourg  
Internet: [www.hamburg.com/residents/neighbourhoods/11750234/blankenese](http://www.hamburg.com/residents/neighbourhoods/11750234/blankenese)

### Sur les traces des Beatles



Au début des années 1960, les Beatles ont débuté leur illustre carrière dans le quartier St Pauli de Hambourg, le célèbre quartier rouge de la ville. Embarquez pour une « tournée des Beatles » pour avoir une chance unique de suivre les traces des « Fab Four » à St Pauli.

par: Mike/pexels  
Adresse: Beatles-Platz, Reeperbahn 174, Hambourg  
Internet: [tayloronatrip.com/beatles-in-hamburg-germany](http://tayloronatrip.com/beatles-in-hamburg-germany)

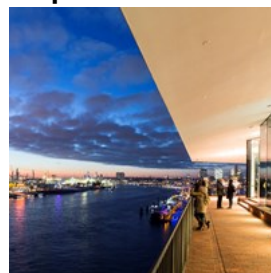
### Excursions à vélo autour de Hambourg



Explorez Hambourg avec une visite guidée à vélo ! C'est une méthode agréable et dynamique pour se familiariser avec les différents quartiers de la ville. Choisissez entre des vélos de ville, des cruisers, des kickbikes ou des vélos de montagne, et partez seul ou en groupe, tout au long de l'année. C'est le moyen idéal pour découvrir rapidement la ville et accéder à des endroits inaccessibles en bus.

par: Hamburg Tourismus GmbH  
Internet: [www.hamburg-travel.com/experience/hamburg-tours/hamburg-by-bicycle](http://www.hamburg-travel.com/experience/hamburg-tours/hamburg-by-bicycle)

### Elbphilharmonie Plaza



La Plaza est le point central de l'Elbphilharmonie, reliant l'entrepôt et le nouveau bâtiment. La plate-forme d'observation publique offre une vue panoramique époustouflante sur la ville et le port à 37 mètres au-dessus du sol. Y accéder est une expérience en soi, car un escalator légèrement incurvé de 80 mètres de long transporte les visiteurs à travers la structure. Une passerelle extérieure entoure l'ensemble du bâtiment, offrant une perspective unique.

par: Jörg Modrow/Hamburg Tourismus GmbH  
Adresse: Platz der Deutschen Einheit 1, Hambourg  
Les transports en commun: Métro U3, sortie Baumwall  
Téléphone: +49 40 357 66666  
Internet: [www.elbphilharmonie.de/en/plaza](http://www.elbphilharmonie.de/en/plaza)  
Email: [info@elbphilharmonie.de](mailto:info@elbphilharmonie.de)

### Excursions en bateau autour du port et de Speicherstadt



Découvrez le port de Hambourg et la Speicherstadt (la ville des entrepôts) depuis les eaux sur un bateau ! De petites péniches, des bateaux à vapeur historiques ou des bateaux modernes vous emmènent dans les parties les plus intéressantes de la zone portuaire en une heure ou deux. Vous pouvez emprunter la Maritime Circle Line, un circuit à arrêts multiples qui relie les attractions culturelles maritimes de Hambourg.

par: Modrow/Hamburg Tourismus GmbH  
Adresse: Point de départ le plus courant : Landungsbrücken, Steinwerder 10, Hambourg  
Les transports en commun: U3 Landungsbrücken  
Internet: [www.hamburg-travel.com/see-explore/round-trips-t](http://www.hamburg-travel.com/see-explore/round-trips-t)

ours/harbour-round-trips

### Visites guidées à pied



Découvrez Hambourg sous un angle nouveau et passionnant. Que vous exploriez à vélo ou à pied, que vous dégustiez des spécialités nordiques

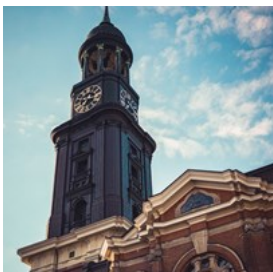
comme le légendaire sandwich au poisson ou que vous partiez pour une visite classique des principaux sites touristiques de la ville hanséatique, il y en a pour tous les goûts : shopping, art de la bière, découvertes maritimes, et bien plus encore.

Choisissez une courte visite pour découvrir rapidement le centre, ou choisissez-en une guidée par un historien pour vous plonger dans la riche histoire de Hambourg. Avec de nombreuses options incluant des visites centrées sur la gastronomie, les Beatles ou la tournée des bars, il y a une visite de Hambourg parfaite pour tout le monde.

par: Hamburg Tourismus GmbH

Internet: [www.hamburg-travel.com/booking/tour-guides-and-thematic-walking-tours](http://www.hamburg-travel.com/booking/tour-guides-and-thematic-walking-tours)

### Église Saint-Michel



Hambourg compte de nombreuses grandes églises, mais il n'y en a qu'une comme celle-ci.

Depuis sa plate-forme, à plus de 100 mètres de

haut, vous aurez droit à une vue imprenable sur Hambourg, le port et la campagne environnante. Un incontournable !

L'église Saint-Michel a été reconstruite deux fois et présente aujourd'hui une exposition

informative sur son histoire, pleine de rebondissements.

par: Lucas Pretzel/Hamburg Tourismus GmbH

Adresse: Hauptkirche Sankt Michaelis, Englische Planke 1, Hambourg

Les transports en commun: U3 Baumwall ou Rödingsmarkt, S3 Stadthausbrücke

Téléphone: +49 40 376 780

Internet: [www.st-michaelis.de/en](http://www.st-michaelis.de/en)

Email: [info@st-michaelis.de](mailto:info@st-michaelis.de)

### Lacs de l'Alster



Couvrant plus de 160 hectares, les lacs intérieur et extérieur de l'Alster sont situés en plein centre-ville, entourés de cafés, de

parcs et de sentiers de randonnée, avec une abondance de chênes et de châtaigniers qui enchanteront les amoureux de la nature. C'est un endroit idéal pour louer un canoë, un pédalo, un bateau à rames ou un voilier et naviguer. Le lieu est décoré par des sculptures à la fois sur terre et dans le lac.

Il est souvent préférable de profiter de vastes étendues d'eau pendant l'heure dorée et à bord d'un bateau. Rassemblez un petit groupe d'amis et réservez une balade d'une heure en voilier au coucher du soleil.

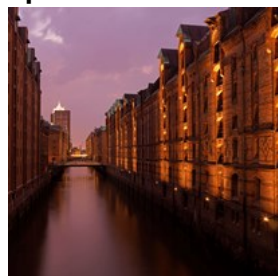
par: Hamburg Tourismus GmbH

Adresse: Harvestehude

Les transports en commun: Jungfernstieg, U1, U2, S1, S3

Internet: [www.hamburg-travel.com/discover-hamburg/areas/all-around-the-alster](http://www.hamburg-travel.com/discover-hamburg/areas/all-around-the-alster)

### Speicherstadt — la ville des entrepôts



Datant de plus d'un siècle, la Speicherstadt est le plus grand complexe intégré d'entrepôts au monde. Le cadre est pittoresque

avec une architecture gothique de l'époque de Wilhelmine en briques rouges, des tours et des pignons originaux. Les murs massifs protègent des produits précieux entreposés à des températures contrôlées : café, thé, cacao, épices, tabac et la plus grande collection de tapis orientaux au monde.

Si vous manquez de temps ou si vous souhaitez vous reposer après avoir exploré la ville, faites une excursion en bateau d'une heure en soirée. La Speicherstadt est particulièrement belle au coucher du soleil.

par: Hamburg Tourismus GmbH

Adresse: Am Sandtorkai 36, Hambourg

Les transports en commun: U3 Baumwall, U1 Meßberg, U4 Überseequartier

Téléphone: +49 40 321191

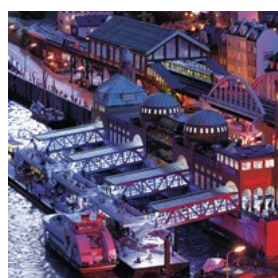
Internet:

[www.hamburg.com/architecture/11748606/speicherstadt](http://www.hamburg.com/architecture/11748606/speicherstadt)

Email: [info@speicherstadtmuseum.de](mailto:info@speicherstadtmuseum.de)

Plus d'infos: Depuis 2015, la Speicherstadt, ainsi que la Chilehaus et le Kontorhausviertel, font partie du patrimoine mondial de l'UNESCO.

### Miniatur Wunderland



Le Miniatur Wunderland est le plus grand musée du modélisme ferroviaire au monde et l'attraction touristique la plus populaire d'Allemagne.

Ses différentes sections reconstituent des environnements authentiques de plusieurs pays, tels que la Suède et la Norvège, les pyramides

d'Égypte et Las Vegas aux États-Unis.

L'exposition alterne entre « jour » et « nuit » toutes les 15 minutes. Les visiteurs peuvent également faire une visite guidée pour découvrir les coulisses de Wunderland et mieux comprendre la magie technique et la planification nécessaires à la gestion de ce lieu extraordinaire.

par: Miniatur Wunderland Hamburg/Hamburg Tourismus GmbH

Adresse: Kehrwieder 2-4, Block D, Hambourg

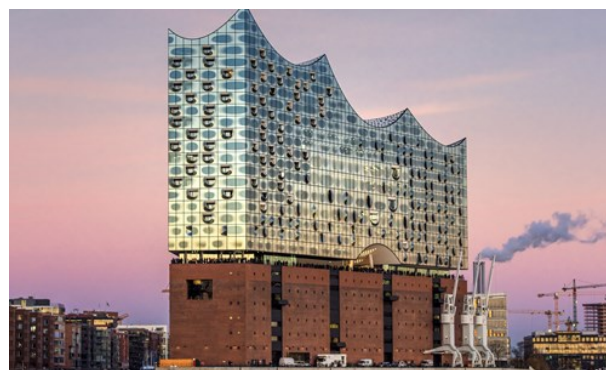
Les transports en commun: U3 Baumwall

Téléphone: +49 40 300 6800

Internet: [www.miniatur-wunderland.com](http://www.miniatur-wunderland.com)

Email: [info@miniatur-wunderland.de](mailto:info@miniatur-wunderland.de)

### À VOIR ET À FAIRE



© Christian Spahrbieter/Hamburg Tourismus GmbH

Depuis l'époque médiévale de la Ligue hanséatique, Hambourg a conservé son esprit libre et son statut de ville portuaire internationale, avec la richesse et l'ambiance cosmopolite qui découlent du flux constants des bateaux. L'atmosphère branchée se fait également sentir dans les bars et les clubs de la Reeperbahn à St Pauli, un quartier qui divertit les marins depuis des siècles.

Pour découvrir le côté plus relaxant et paisible de Hambourg, flânez sur ses canaux ou promenez-vous le long des lacs de l'Alster en été.

Hambourg mise également sur la modernité. Le nouveau quartier de Hafencity ajoute une touche contemporaine distinctive au front de mer, et l'emblématique Elbphilharmonie est époustouflante à l'intérieur comme à l'extérieur.

### Tours avec le Red Double-Decker



Découvrez le meilleur de Hambourg avec le billet de bus Red Double-Decker sur la ligne A. Avec 20 arrêts au choix, montez et descendez à votre guise pour admirer de plus près les magnifiques sites touristiques de cette métropole maritime. Des visites supplémentaires, telles que la visite au crépuscule ou la visite au bord de l'Elbe, sont également disponibles, offrant même pour les locaux de nouvelles découvertes sur Hambourg.

par: North West Transport Photos/Flickr(image cropped)  
Internet: [www.die-roten-doppeldecker.de](http://www.die-roten-doppeldecker.de)

### MS Cap San Diego

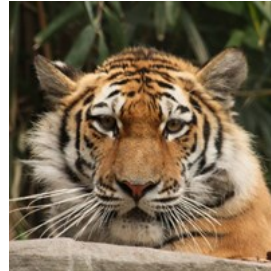


Le MS Cap San Diego est le plus grand cargo-musée en état de navigabilité au monde. Découvrez 160 mètres d'histoire maritime et embarquez pour un long voyage grâce au livret disponible en anglais. Faites une pause au « Bord-Bistro » et passez la nuit au bord de l'Elbe dans l'une des cabines passagers. En fonction du programme, vous pourrez également rencontrer le kobold (esprit domestique malicieux) du navire ou même prendre la mer !

par: Hamburg Tourismus GmbH  
Adresse: Überseebrücke, Hambourg

Les transports en commun: U3 jusqu'à Haltestelle Baumwall  
Horaires d'ouverture: Tous les jours de 10h à 18h  
Téléphone: +49 40 36 42 09  
Internet: [www.capsandiego.de](http://www.capsandiego.de)  
Email: [info@capsandiego.de](mailto:info@capsandiego.de)

### Tierpark Hagenbeck



Découvrez le zoo de Hambourg, le Tierpark Hagenbeck. Dans un parc de 19 hectares, vous trouverez plus de 1 850 animaux du monde entier, y compris la seule famille de morses en Allemagne. Les visiteurs seront embarqués dans une expédition autour de l'équateur au Tropical World Adventure Aquarium, où vous pourrez admirer plus de 14 300 animaux de 300 espèces différentes.

par: Götz Berlik/Hamburg Tourismus GmbH  
Adresse: Lokstedter Grenzstraße 2, Hambourg  
Les transports en commun: U2 Hagenbecks Tierpark  
Horaires d'ouverture: Tous les jours à partir de 9h. L'heure de fermeture change en fonction de la saison.  
Téléphone: +49 40 53 00 33 0  
Internet: [www.hagenbeck.de](http://www.hagenbeck.de)

### Chocoversum



Chocoversum est le plus beau musée de Hambourg, au cœur de la capitale allemande du chocolat. Découvrez les secrets des meilleurs chocolats du monde et éveillez vos sens. Un guide vous emmènera dans un voyage de 90 minutes allant du cacao aux chocolats fraîchement emballés. Observez des machines historiques en action et dégustez des échantillons à chaque étape de production. Pour couronner le tout, vous pourrez même créer votre propre tablette de chocolat.

par: Hachez Chocoversum GmbH

Adresse: Meßberg 1, Hambourg

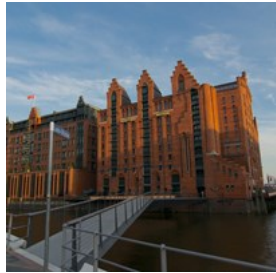
Les transports en commun: U1 haltestelle Meßberg

Horaires d'ouverture: Tous les jours de 10h à 18h

Téléphone: +49 40 41 91 2300

Internet: [chocoversum.de/en](http://chocoversum.de/en)

### Musée maritime international



Bienvenue à bord du Musée maritime qui présente 3 000 ans d'histoire maritime avec de précieux objets provenant du monde

entier. Découvrez les histoires fascinantes du vent, des vagues, des explorateurs et des pirates. Le musée abrite plus de 40 000 maquettes de navires miniatures, une chambre au trésor avec des modèles en or, en argent et en ambre, le Queen Mary 2 construit à partir d'un million de briques LEGO et un simulateur de navire professionnel.

par: Hamburg Tourismus GmbH

Adresse: Koreastraße 1, Hambourg

Les transports en commun: U4 Überseequartier ; ligne de bus 6 St. Annen ; ligne de bus 111 Osakaallee

Horaires d'ouverture: Tous les jours de 10h à 18h

Téléphone: +49 40 3 00 92 300

Internet: [www.imm-hamburg.de](http://www.imm-hamburg.de)

### Marché aux poissons de Hambourg



Le dimanche matin, à 5h, alors que la plupart des gens dorment encore, Hambourg regorge d'activités. Au marché aux poissons de la ville

d'Altona, au bord de l'Elbe, environ 70 000 personnes sont déjà au travail. Le commerce ici remonte à 1703. Les fêtards sortant de la Reeperbahn et les amateurs de marché se retrouvent une fois par semaine à cette heure

matinale pour terminer leur soirée ou commencer leur journée en écoutant de la musique live dans la salle de vente aux enchères de poissons.

par: Christian Spahrbier/Hamburg Tourismus GmbH

Adresse: St Pauli Fischmarkt 2, Hambourg

Les transports en commun: U3, S1, S2, S3 vers

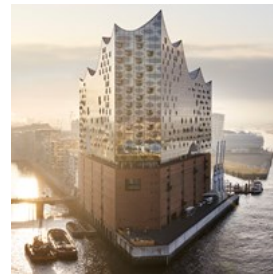
Landungsbrücken

Horaires d'ouverture: D'avril à octobre : tous les jours de 5h

à 9h30. De novembre à mars : tous les jours de 7h à 9h30.

Internet: [www.hamburg-travel.com/attractions/hamburg-maritime/fish-market](http://www.hamburg-travel.com/attractions/hamburg-maritime/fish-market)

### Elbphilharmonie



L'Elbphilharmonie est le nouvel emblème de la métropole sur le front de mer. Avec lui, Hambourg poursuit son chemin en tant que ville portuaire et

ville de musique, démontrant une fois de plus que la ville joue sur les contrastes pour façonner son avenir. Ce bâtiment spectaculaire comprend trois salles de concert proposant un programme musical varié, un programme complet d'éducation musicale, un hôtel, ainsi que le Plaza, une plate-forme d'observation publique à 37 mètres de hauteur offrant une vue imprenable sur la ville.

Si vous êtes un passionné d'architecture moderne, vous devez absolument suivre la très populaire visite guidée qui vous expliquera tout sur la construction et l'histoire du bâtiment.

par: Cooper Copter GmbH

Adresse: Platz der Deutschen Einheit 2, Hambourg

Les transports en commun: Métro U3, sortie Baumwall

Téléphone: +49 40 357 666 0

Internet: [www.elbphilharmonie.de/en](http://www.elbphilharmonie.de/en)

## Hôtel de ville de Hambourg



Inhabituellement somptueux pour le style hanséatique, ce splendide édifice en grès construit en 1886-1897 dans le style néo-Renaissance domine le centre-ville. L'hôtel de ville de Hambourg est le siège du Sénat (gouvernement de l'État) et de la Bürgerschaft (parlement) de la ville. Avec un total de 647 pièces, le bâtiment compte plus de pièces que le palais de Buckingham. L'hôtel de ville ne peut être visité que lors de visites guidées. La fontaine de la déesse patronne de Hambourg, Harmonia, dans la cour de l'hôtel de ville vaut également le détour.

par: Malte Flechner/Hamburg Tourismus GmbH  
Adresse: Hamburger Rathaus, Rathausmarkt, Hambourg  
Les transports en commun: Rathaus, U3 ou Jungfernstieg, S1, S2, S3, U1, U4  
Horaires d'ouverture: Tous les jours de 8h à 18h  
Internet: [www.hamburg.com/sights/history-and-heritage/11747650/city-hall](http://www.hamburg.com/sights/history-and-heritage/11747650/city-hall)

## Église Saint-Michel



La célèbre église de Hambourg n'est pas seulement l'église baroque la plus importante du nord de l'Allemagne, elle a également servi de point de repère important pour les bateaux voyageant sur l'Elbe, semblable à l'un des plus hauts phares du monde. La plate-forme de 106 mètres de haut offre de magnifiques vues panoramiques sur Hambourg et le port, ce qui en fait une destination idéale pour une soirée romantique.

par: Lucas Pretzel/Hamburg Tourismus GmbH  
Adresse: Hauptkirche Sankt Michaelis, Englische Planke 1,

## Hambourg

Les transports en commun: U3 Baumwall ou Rödingsmarkt, S3 Stadthausbrücke  
Téléphone: +49 40 376 780  
Internet: [www.st-michaelis.de/en](http://www.st-michaelis.de/en)  
Email: [info@st-michaelis.de](mailto:info@st-michaelis.de)

## Vieux tunnel sous l'Elbe



Le Vieux tunnel sous l'Elbe, également appelé tunnel de Saint-Pauli, a fait sensation sur le plan technique lors de son ouverture en 1911.

Aujourd'hui, c'est un élément nostalgique et affectueusement entretenu de l'histoire de Hambourg.

La structure carrée en forme de dôme caractéristique du St Pauli Landungsbrücken abrite les machines et les quatre ascenseurs, qui transportent des personnes et des véhicules à une profondeur de près de 24 mètres depuis plus de 100 ans. Après avoir parcouru 426,5 mètres sous l'Elbe à travers deux tunnels carrelés de 6 mètres de diamètre, vous refaites surface à Steinwerder et pouvez profiter d'une vue magnifique sur le port.

par: Christian Spahrbier/Hamburg Tourismus GmbH  
Adresse: Alter Elbtunnel, St. Pauli Landungsbrücken 7, Hambourg  
Les transports en commun: Landungsbrücken : U3, S1, S2, S3 ou Alter Elbtunnel : Bus 156  
Horaires d'ouverture: Pour les piétons et les cyclistes : toujours ouvert (les cyclistes doivent suivre le flux de circulation ou pousser leur vélo). Exception : 31 décembre (réveillon du Nouvel An) de 21h à 4h  
Internet: [www.hamburg.com/architecture/11748660/old-elbe-tunnel](http://www.hamburg.com/architecture/11748660/old-elbe-tunnel)

## Reeperbahn



La Reeperbahn est une avenue légendaire d'Hambourg. Autrefois quartier rouge glauque pour les marins, elle a marqué le début de la carrière des Beatles dans les années 1960, puis s'est progressivement transformée depuis les années 1990 en un quartier de divertissement unique avec ses bars et clubs, ses galeries d'art, ses cabarets, ses théâtres et ses restaurants haut de gamme.

Si vous souhaitez que votre soirée soit riche en histoire, optez pour une visite nocturne intimiste. Vous aurez des anecdotes amusantes et des conseils de la part des habitants, ainsi qu'une bière et un shot.

par: Christian Spahrbier/Hamburg Tourismus GmbH  
Adresse: Reeperbahn, Hambourg  
Les transports en commun: Reeperbahn, S1, S3 ou St. Pauli, U3  
Internet: [www.hamburg-travel.com/see-explore/sightseeing/reeperbahn](http://www.hamburg-travel.com/see-explore/sightseeing/reeperbahn)

## Comédies musicales



Assister à une comédie musicale est une façon fantastique de passer un après-midi ou une soirée. Depuis que Cats a fait ses débuts à Hambourg, la ville a accueilli de nombreuses comédies musicales célèbres telles que Le Roi Lion, Disney's Tarzan, Le Fantôme de l'Opéra, Mamma Mia et même Hamilton.

La plupart des théâtres musicaux sont idéalement situés sur la Reeperbahn.

par: [www.mediaserver.hamburg.de/Hamburg Tourismus GmbH](http://www.mediaserver.hamburg.de/Hamburg_Tourismus_GmbH)

Téléphone: +49 1805 44 70 000  
Internet: [www.hamburg.com/explore/musicals](http://www.hamburg.com/explore/musicals)

## Donjon de Hambourg



Le donjon de Hambourg est un lieu où le sombre passé de la ville prend vie. De talentueux acteurs y content des histoires effrayantes et des fables déformées de l'histoire de Hambourg. Au cours de la visite, vous découvrirez des surprises stupéfiantes et deux manèges passionnants : une courte promenade en bateau et un manège incluant une chute libre.

par: Hamburg Dungeon/Hamburg Tourismus GmbH  
Adresse: Kehrwieder 2, Hambourg  
Les transports en commun: U1 Meßberg, U3 Baumwall, Bus 3/6 Auf dem Sande  
Horaires d'ouverture: Tous les jours à partir de 10h  
Téléphone: +49 40 36 00 55 00  
Internet: [www.thedungeons.com/hamburg/en](http://www.thedungeons.com/hamburg/en)  
Plus d'infos: Situé à côté de Miniatur Wunderland

## Bucerius Kunst Forum



Situé au cœur de Hambourg, à côté de l'hôtel de ville, le Bucerius Kunst Forum expose des œuvres d'art anciennes et modernes dans le cadre de quatre expositions tournantes chaque année. Une visite est incontournable pour les amateurs d'art. Le concept du Kunst Forum est basé sur l'idée de repenser et réinventer le connu, pour permettre aux amateurs d'art comme aux novices de découvrir de nouvelles interrelations.

Depuis sa création en 2002, le Bucerius Kunst Forum est devenu l'un des principaux lieux d'exposition du nord de l'Allemagne, un espace

unique et moderne au sein du bâtiment historique de l'ancienne Reichsbank.

par: Wolfgang Neeb/Hambourg Tourismus GmbH

Adresse: Rathausmarkt 2, Hambourg

Les transports en commun: Tous les métros à destination de Jungernstieg et Rathaus

Horaires d'ouverture: Tous les jours de 11h à 19h, le jeudi jusqu'à 21h

Téléphone: +49 40 360 99 60

Internet: [www.buceriuskunstforum.de/en](http://www.buceriuskunstforum.de/en)

Email: [info@buceriuskunstforum.de](mailto:info@buceriuskunstforum.de)

## Deichtorhallen



Pour l'art contemporain et la photographie, rendez-vous au Deichtorhallen, situé dans deux anciennes halles de marché construites entre 1911 et 1914. D'une superficie de 5 600 mètres carrés, c'est le plus grand espace artistique d'Europe.

par: Hamburg Tourismus GmbH

Adresse: Deichtorstrasse 1, Hambourg

Les transports en commun: Steinstraße U1 ou gare centrale

Horaires d'ouverture: Du mardi au dimanche de 11h à 18h, fermé le lundi. Tous les premiers jeudis du mois de 11h à 21h

Téléphone: +49 40 32 10 30

Internet: [www.deichtorhallen.de/en](http://www.deichtorhallen.de/en)

Email: [besucherbuero@deichtorhallen.de](mailto:besucherbuero@deichtorhallen.de)

## BallinStadt – Musée de l'émigration



Le BallinStadt, ou « ville de l'émigration », raconte l'histoire captivante de millions de personnes ayant trouvé refuge avant d'entreprendre leur

voyage vers le Nouveau Monde à la recherche d'une vie meilleure. Le musée raconte la grande migration européenne vers l'Amérique de 1850 à 1934. Vous pourrez y découvrir les différentes

stations d'émigration au fil des siècles. Dans 14 salles thématiques, le musée raconte les histoires de l'émigration vers le Nouveau Monde à travers quatre époques.

Dans le centre de recherche familiale, vous pouvez retrouver la trace de vos ancêtres à Hambourg : vous avez accès à la version numérisée des listes uniques de passagers de Hambourg.

par: mediaserver/Hambourg Tourismus GmbH

Adresse: BallinStadt Auswanderermuseum, Veddeler Bogen 2, Hambourg

Les transports en commun: S3 Station Veddel (BallinStadt)

Horaires d'ouverture: De mars à octobre : du mardi au dimanche de 10h à 18h. De novembre à février : du mardi au dimanche de 10h à 16h40. Fermé le lundi.

Téléphone: +49 40 31 97 91 60

Internet: [www.ballinstadt.de/en](http://www.ballinstadt.de/en)

Email: [info@ballinstadt.de](mailto:info@ballinstadt.de)

## Park Planten un Blomen



Promenez-vous dans le célèbre parc Planten un Blomen, situé au cœur de la ville. Détendez-vous et profitez des plantes tropicales, du plus grand

jardin japonais d'Europe et d'une roseraie. En été, le parc propose des représentations théâtrales quotidiennes pour les enfants. De mai à septembre, les fontaines illuminées de couleurs vives offrent des concerts fantastiques.

Vous trouverez plusieurs cafés dans le parc, ainsi qu'un excellent restaurant.

par: Christian Spahrbier/Hambourg Tourismus GmbH

Adresse: St. Petersburger Straße 28, Hambourg

Les transports en commun: Stephansplatz, U1 et Dammtor, S11, S21, S31

Internet: [plantenunblomen.hamburg.de](http://plantenunblomen.hamburg.de)

## Kunsthalle de Hambourg



Ouverte en 1869 et à l'origine la quintessence de l'art bourgeois de Hambourg, la Kunsthalle est aujourd'hui reconnue comme l'une des

principales galeries d'art d'Allemagne.

La galerie d'art contemporain adjacente, qui a ouvert ses portes en 1996, complète la collection principale avec des exemples ambitieux d'art contemporain. Plus de 700 œuvres sont exposées en permanence et le restaurant The Cube offre l'une des plus belles vues de la ville.

par: Christian Spahrbier/Hambourg Tourismus GmbH

Adresse: Glockengiessserwall, Hambourg

Les transports en commun: Hauptbahnhof

Horaires d'ouverture: Le mardi, le mercredi et du vendredi au dimanche de 10h à 18h, le jeudi de 10h à 21h, fermé le lundi

Téléphone: +49 40 42 81 31 200

Internet: [www.hamburger-kunsthalle.de/en](http://www.hamburger-kunsthalle.de/en)

Email: [info@hamburger-kunsthalle.de](mailto:info@hamburger-kunsthalle.de)

## Planétarium



Installé dans un ancien château d'eau, ce planétarium est l'un des plus modernes au monde. Découvrez des faits fascinants sur notre

planète, l'espace et les mystères des trous noirs. C'est une expérience formidable pour toute la famille, qui propose des spectacles sur le ciel, des concerts en direct, de la musique et des émissions multimédias avec des effets laser incroyables, ainsi que des conférences captivantes.

par: Hamburg Tourismus GmbH

Adresse: Linnering 1 (Stadtpark), Hambourg

Les transports en commun: Metrobus 6, station Borgweg  
Horaires d'ouverture: Le mardi de 9h à 19h, le mercredi de 9h à 17h, le jeudi et le vendredi de 9h à 21h, le samedi de midi à 22h30, le dimanche de 10h à 19h, fermé le lundi  
Téléphone: +49 40 42 88 65 210

Internet: [www.planetarium-hamburg.de/en](http://www.planetarium-hamburg.de/en)

Email: [info@planetarium-hamburg.de](mailto:info@planetarium-hamburg.de)

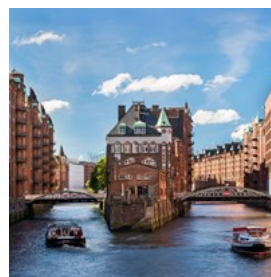
## PATRIMOINE MONDIAL DE L'UNESCO



Hambourg Tourismus GmbH

Qu'est-ce que le Taj Mahal en Inde, la ville inca péruvienne du Machu Picchu et les grandes pyramides de Gizeh ont en commun avec Hambourg ? Ce sont tous des sites du patrimoine mondial de l'UNESCO. Le 5 juillet 2015, l'ensemble hambourgeois « Speicherstadt et le quartier Kontorhaus avec la Chilehaus » a été ajouté à la liste du patrimoine mondial de l'UNESCO, lui conférant le statut de « chef-d'œuvre de la création humaine doté d'une valeur universelle exceptionnelle ».

## Speicherstadt



La Speicherstadt est l'un des principaux points forts lors d'une visite de ce beau port. Construit en 1883, cinq ans avant que Hambourg n'obtienne son port franc, ce plus grand complexe intégré d'entrepôts au monde est classé monument historique depuis 1991. Construit sur des pilotis

de chêne, le quartier est sillonné de canaux inondés par les marées et navigables par bateau.

Vous pouvez explorer les canaux étroits à bord de petites péniches pour apprécier les détails architecturaux lorsque la marée le permet. Une telle visite du canal sur une barge historique offre une expérience inoubliable. La plupart des excursions commencent depuis les embarcadères de St Pauli, et les groupes peuvent même affréter une barge entière.

Situé dans le Freihafen entre Deichtorhallen et Baumwall, il s'agit du plus grand complexe d'entrepôts contigus au monde.

par: Hamburg Tourismus GmbH  
Les transports en commun: U3 Baumwall, U3 Meßberg, U4 Überseequartier  
Internet:  
[www.hamburg.com/architecture/11748606/speicherstadt](http://www.hamburg.com/architecture/11748606/speicherstadt)

### Chilehaus



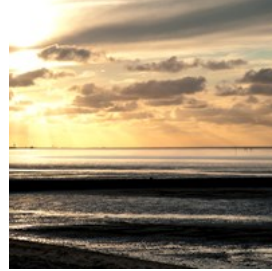
La Chilehaus est l'un des meilleurs exemples de « l'expressionnisme de brique », un style architectural populaire à Hambourg dans les années 1920, caractérisé par l'utilisation de carreaux d'argile et de briques cuites au four. Conçue par l'architecte Fritz Höger, la Chilehaus se trouve au cœur du quartier Kontorhaus de Hambourg.

Le nom du bâtiment trouve son origine dans le commerce de nitrate entre Hambourg et le Chili. Construit entre 1922 et 1924, il s'agit de l'un des premiers immeubles de grande hauteur de Hambourg. Le quartier de Kontorhaus, tout comme le quartier de Speicherstadt, a été inscrit

au patrimoine mondial de l'UNESCO en 2015.

par: canadastock/shutterstock  
Adresse: Fischertwiete 2, Hambourg  
Internet: [www.chilehaus.de/en\\_GB](http://www.chilehaus.de/en_GB)

### Mer des Wadden



Le parc national de la mer des Wadden de Hambourg a été créé pour protéger l'unique entité écologique de la mer des Wadden de Hambourg, une réserve de biosphère de l'UNESCO. C'est une exclave de la cité-État de Hambourg, dans le nord de l'Allemagne, située dans l'estuaire de l'Elbe, dans la mer du Nord.

En juin 2011, l'ensemble de la partie allemande de la mer des Wadden, y compris la mer des Wadden de Hambourg, est devenue un site du patrimoine mondial après l'inclusion en 2009 de plus de 9 500 kilomètres carrés de vasières au large des côtes du Schleswig-Holstein, de Basse-Saxe et des Pays-Bas.

par: Hamburg Tourismus GmbH  
Adresse: Hamburgisches Wattenmeer  
Internet: [www.nationalpark-wattenmeer.de/hh](http://www.nationalpark-wattenmeer.de/hh)

## ÉVÈNEMENTS



Christian Spahrbier/Hamburg Tourismus GmbH

Que votre passion soit l'art, la musique ou le théâtre, vous serez émerveillés par la diversité culturelle que Hambourg a à offrir. Des festivals de films, des aventures maritimes, des festivals de musique et des concerts, des événements sportifs, des foires et des défilés vous attendent pour rendre votre séjour inoubliable.

### Longue Nuit des Musées



La Longue Nuit des Musées a lieu chaque année, offrant à tous les amateurs d'art la possibilité de visiter autant d'expositions que possible en une nuit. Des visites guidées, de la gastronomie, de la musique, de la danse et de nombreux autres événements vous attendent dans plus de 50 musées et lieux d'exposition. Créez votre propre itinéraire et explorez différents musées durant les huit longues heures de cette nuit spéciale.

par: Museumsdiens Hamburg

Horaires d'ouverture: Généralement en avril

Internet: [www.langenachtdermuseen-hamburg.de/english](http://www.langenachtdermuseen-hamburg.de/english)

### Hafengeburtstag Hamburg - Anniversaire du port de Hambourg



Une fois par an, au mois de mai, le port de Hambourg, la « porte du monde », est plus fréquenté que jamais. Environ 1,5 million de personnes se rassemblent pour célébrer l'anniversaire du port de Hambourg en organisant la plus grande fête portuaire du monde sur le « Harbour Mile », de près de quatre kilomètres le long de l'Elbe entre la Hafencity et le port du musée d'Övelgönne. Parmi les points forts, citons le spectacle de feux d'artifice à couper le souffle, les lancements de navires et les défilés, ainsi que le ballet unique des remorqueurs.

par: Christian Spahrbier/Hamburg Tourismus GmbH

Adresse: Près du St Pauli Landungsbrücken

Les transports en commun: Métro U3, sortie Landungsbrücken

Internet: [www.hamburg.de/hafengeburtstag](http://www.hamburg.de/hafengeburtstag)

### Elbjazz Festival



Elbjazz, l'un des festivals internationaux de Hambourg, accueille depuis 2010 une cinquantaine d'actes musicaux de jazz et de genres connexes dans le paysage unique du port de Hambourg. Les scènes du festival sont toujours situées dans des lieux non conventionnels mais résolument jazzy, tels que des chantiers navals et de vieux cargos.

par: Ilona Henne/Hamburg Tourismus GmbH

Internet: [elbjazz.de/en](http://elbjazz.de/en)

## Altonale



Avec plus de 500 000 visiteurs, Altonale s'est imposée comme l'un des événements culturels les plus populaires du nord de l'Allemagne. Chaque année, Altonale propose à ses visiteurs de nouvelles offres et idées. Le festival est subdivisé en sections art, littérature, théâtre, film et musique. Les événements ont lieu dans des lieux insolites partout à Altona.

par: Hamburg Tourismus GmbH

Adresse: Bahrenfelder Straße, Hambourg

Horaires d'ouverture: Généralement de fin mai à début juin

Internet: [www.altonale.de](http://www.altonale.de)

## Hamburg Harley Days



Se déroulant au cœur de Hambourg, les Harley Days sont la seule convention Harley au monde organisée au milieu d'une ville. C'est un paroxysme de Harley, de Hambourg et de célébration en un seul week-end. C'est LA fête Harley de l'année et donc quasiment une obligation pour les vrais fans de deux-roues !

par: Hamburg Tourismus GmbH

Adresse: Großmarkt Hambourg

Les transports en commun: Métro U1, sortie Steinstraße ; S3, sortie Hammerbrook

Horaires d'ouverture: Dernier week-end de juin

Internet: [www.hamburgharleydays.com](http://www.hamburgharleydays.com)

## Triennale de la photographie de Hambourg



Créé en 1999, ce festival photo a lieu tous les trois ans à Hambourg en collaboration avec les principaux musées, institutions culturelles, galeries et autres organisateurs de la ville. Depuis, la Triennale de la photographie est devenue un important festival à l'échelle internationale. Outre une grande variété d'expositions sous un même concept, des thèmes photographiques très actuels sont analysés.

par: Inkredo Designer/unsplash

Adresse: Deichtorhallen, Deichtorstraße 2, Hambourg

Internet: [www.phototriennale.de/en](http://www.phototriennale.de/en)

## Schlagermove



Hambourg célèbre le Festival of Love : le premier de tous les festivals Schlager européens, le Hamburg Schlagermove. Jusqu'à un demi-million de fans de Schlager dansent devant 45 camions décorés de couleurs vives et diffusant de la musique. « Si le soleil brille dans ton cœur », vous êtes entre Kiez et le port.

par: Hamburg Tourismus GmbH

Adresse: Dans les rues de Hambourg entre les ponts d'Heiligengeistfeld et de Saint-Pauli

Internet: [schlagermove.de](http://schlagermove.de)

## ITU World Triathlon



Le plus grand triathlon de Hambourg se déroule dans les rues pittoresques de la ville. Les athlètes concourent dans trois disciplines : la natation, le cyclisme et la course à pied. Professionnels et

amateurs partagent leur ambition athlétique dans l'atmosphère si particulière de Hambourg pour une expérience unique. Venez encourager les participants ou participez vous-même.

par: Witters GmbH Sportfotografie/Hamburg Tourismus GmbH  
Adresse: Centre-ville de Hambourg  
Internet: [hamburg.triathlon.org/en](http://hamburg.triathlon.org/en)

### Hamburg Pride & Christopher Street Day



L'histoire de Christopher Street Day à Hambourg remonte à plus de 40 ans. À l'été 1980, c'était la première fois que des lesbiennes, des gays, des bisexuels et des personnes trans manifestaient pour leurs droits dans la ville hanséatique.

Le CSD de Hambourg est devenu un festival populaire qui attire de plus en plus de visiteurs sur l'Elbe chaque année. Tout le monde est le bienvenu ! Rien qu'en 2010, environ 100 000 visiteurs de toute l'Europe sont venus assister au grand défilé du CSD, et le nombre de visiteurs ne cesse d'augmenter.

par: Hamburg Tourismus GmbH  
Adresse: Jungfernstieg, Hambourg  
Horaires d'ouverture: Premier week-end d'août  
Internet: [www.hamburg-pride.de](http://www.hamburg-pride.de)

### MS Dockville — Festival de musique et d'art



Dockville, le festival annuel de musique et d'art de Hambourg, est une présentation sans précédent des arts visuels avec une programmation

musicale. Son emplacement au centre-ville, alliant à merveille charme industriel urbain et éléments naturels avec l'eau de l'Elbe, les

prairies verdoyantes et les bosquets de bouleaux, crée une atmosphère de festival très peu conventionnelle. Le programme musical diversifié est présenté sur pas moins de sept scènes et lieux, réunissant des artistes locaux et renommés avec de jeunes talents.

par: Hamburg Tourismus GmbH  
Adresse: Schlegendeich 21, Hambourg  
Les transports en commun: Lignes de train de banlieue S3 ou S31 à destination de Veddel. De là, prenez les navettes régulières MS Dockville pour rejoindre le site du festival.  
Horaires d'ouverture: Mi-août  
Internet:  
[www.hamburg.com/events/music/11757476/dockville](http://www.hamburg.com/events/music/11757476/dockville)

### Festival international d'été de Kampnagel



Le Festival international d'été se tient pendant trois semaines en août à Kampnagel et dans certains lieux de Hambourg. Les scènes

principales sont situées dans l'ancienne usine de grues où vous trouverez le plus beau beer garden éphémère de Hambourg.

Depuis sa création au milieu des années 80, il est resté l'un des plus grands festivals européens d'arts de la performance contemporains du monde entier. Chaque année, le festival présente et/ou produit plus de 50 œuvres différentes dans les domaines de la danse, du théâtre, de la performance, de la musique, des arts visuels et du cinéma.

par: Ahmad Odeh/unsplash  
Adresse: Kampnagel, Jarrestraße 20, Hambourg  
Horaires d'ouverture: 3 semaines chaque année au mois d'août  
Téléphone: +49 40 270 949 49  
Internet: [kampnagel.de/en/internationales-sommerfestival](http://kampnagel.de/en/internationales-sommerfestival)

## Hambourg Cyclclassics



Pendant une journée, la circulation s'arrête pour laisser place aux deux-roues, menant les participants dans les plus beaux coins de la ville

hanséatique et de la région métropolitaine.

Hambourg Cyclclassics est une course cycliste professionnelle de la plus haute catégorie de l'UCI World Tour en Allemagne.

L'enthousiasme des spectateurs crée une atmosphère festive le long de l'Elbe et de l'Alster. Au Rathausmarkt et au Jungfernstieg, un programme d'information et de soutien haut en couleur sera proposé pendant les Cyclclassics.

par: Witters GmbH Sportfotografie/Hambourg Tourismus GmbH  
Horaires d'ouverture: Fin août  
Internet: [www.cyclclassics-hamburg.de/en](http://www.cyclclassics-hamburg.de/en)  
Email: [cyclclassichamburg@ironman.com](mailto:cyclclassichamburg@ironman.com)

## Reeperbahn Festival



Reeperbahn Festival est le plus grand festival de clubs d'Allemagne et l'un des trois lieux de rencontre les plus importants pour les

industries de la musique et du numérique en Europe. Le festival propose environ 600 événements divers dans plus de 70 lieux situés sur et autour de la Reeperbahn de Hambourg, notamment des concerts d'artistes émergents venus du monde entier, un vaste programme artistique, une plate-forme commerciale et une conférence pour les entreprises et les organisations.

par: Hambourg Tourismus GmbH

Adresse: Reeperbahn et rues environnantes

Les transports en commun: Métro S3, sortie Reeperbahn

Horaires d'ouverture: Autour de la 3e semaine de septembre

Internet: [www.reeperbahnfestival.com/en](http://www.reeperbahnfestival.com/en)

## Affordable Art Fair



L'Affordable Art Fair compte 80 galeries locales, nationales et internationales présentant une vaste gamme d'art

contemporain. Découvrez de nouveaux talents aux côtés de noms connus, grâce à l'exposition consacrée aux artistes émergents, qui permet de repérer facilement les étoiles montantes de demain.

par: Markus Spiske/unsplash.com

Adresse: Hambourg Messe & Congress Center, Hambourg

Les transports en commun: Entrée est : S11, S21, S31 vers Bahnhof Dammtor ou U1 vers Stephansplatz ; entrée ouest : S11, S21, S31, U3 vers Sternschanze ; entrée sud : U2 vers Messehallen

Horaires d'ouverture: Un week-end à la mi-novembre

Téléphone: +49 40 533 070 510

Internet: [affordableartfair.com/fairs/hamburg](http://affordableartfair.com/fairs/hamburg)

Email: [anfragen@affordableartfair.de](mailto:anfragen@affordableartfair.de)

## Hambourg Cruise Days



Trois jours d'ambiance maritime, de plaisirs et de divertissement : de nombreux grands navires de croisière font escale à Hambourg pendant les

Hambourg Cruise Days. Durant cet événement, le port se transforme en un monde d'expériences et invite ses visiteurs à découvrir les marchés maritimes, le shopping, la mode, le design, le sport et la détente, les activités pour les enfants, la musique, les divertissements et les délices culinaires préparés par les meilleurs

restaurateurs de la ville.

par: Christian Spahrbier/Hambourg Tourismus GmbH  
Adresse: Hafencity Hambourg  
Les transports en commun: Métro U3, sortie Baumwall ;  
métro U4, sortie Überseequartier  
Internet: [www.hamburgcruisedays.de/en](http://www.hamburgcruisedays.de/en)

### Hamburg Theatre Night



Alors que les nuits sont encore douces mais qu'elles sont de plus en plus longues, la Hamburg Theatre Night ravit chaque année en septembre locaux comme visiteurs. Avec un billet couvrant les tarifs de bus, de train et de barge Alster, vous pouvez embarquer pour un voyage fascinant à travers d'innombrables spectacles de théâtre, d'opéra, de ballet, de cabaret et de comédie. Tous ceux qui peuvent conserver leur énergie jusqu'au petit matin peuvent prendre un verre ou deux dans le légendaire quartier de St Pauli, où la longue soirée de théâtre se termine par une grande fête.

par: Schauspielhaus/Hambourg Tourismus GmbH  
Horaires d'ouverture: Tous les mois de septembre  
Internet:  
[www.hamburg.com/events/culture/11751078/theatre-night](http://www.hamburg.com/events/culture/11751078/theatre-night)  
Email: [info@theater-hamburg.org](mailto:info@theater-hamburg.org)

### Salle de musique Laeishalle



La magnifique structure néo-baroque de la Laeishalle offre une ambiance merveilleuse pour une soirée inoubliable de musique classique ou un concert de jazz, de pop ou pour les enfants. La Laeishalle a joué un rôle dans l'histoire de la musique dès ses débuts : des artistes de renom tels que Richard Strauss,

Sergueï Prokofiev, Igor Stravinsky et Paul Hindemith y ont tous joué et dirigé leurs propres œuvres. Aujourd'hui, la Laeishalle continue d'accueillir des stars de la scène musicale internationale, tout en étant un haut lieu de la vie musicale de Hambourg.

par: Hamburg Tourismus GmbH  
Adresse: Laeishalle, Johannes-Brahms-Platz, Hambourg  
Les transports en commun: Métro U3, sortie Messehallen  
Internet: [www.elbphilharmonie.de/en/laeishalle](http://www.elbphilharmonie.de/en/laeishalle)

### Théâtre Thalia



Le théâtre Thalia, situé au cœur de Hambourg entre l'Alster intérieur et la Mönckebergstraße, est l'une des plus grandes réussites artistiques en tant que théâtre allemand géré par l'État. Le répertoire combine de nouvelles performances, des classiques et des projets passionnants d'artistes internationaux. La mise en scène énergique est complétée par un ensemble fort très apprécié.

par: Hamburg Tourismus GmbH  
Adresse: Alstertor 1, Hambourg  
Téléphone: +49 40 328 14444  
Internet: [www.thalia-theater.de/en](http://www.thalia-theater.de/en)

### Hamburger Dom



Hamburger Dom est le plus grand festival public du nord de l'Allemagne. Découvrez des carrousels nostalgiques et des manèges à la pointe de la technologie, accompagnés d'une grande variété de délicieux plats et boissons.

Le festival a lieu trois fois par an : au printemps entre mars et avril, en été entre juillet et août, et

en hiver entre novembre et décembre.

par: Hamburg Tourismus GmbH  
Adresse: Heiligengeistfeld, Hambourg  
Les transports en commun: U3 St. Pauli ou Feldstraße  
Internet: [www.hamburg.de/dom](http://www.hamburg.de/dom)

### The Lion King



Pour de nombreuses personnes, la fascinante expérience du Roi Lion à Hambourg commence dès le départ du débarcadère vers le Theater im Hafен, de l'autre côté de l'Elbe. La combinaison de sons authentiques, de costumes fantastiques et de chansons émouvantes d'Elton John et Tim Rice donne vie à l'atmosphère du Serengeti lorsque le jeune lion Simba doit trouver son chemin dans la savane et prendre sa place de roi.

par: Hamburg Tourismus GmbH  
Adresse: Stage Theater im Hafен, Norderelbstraße 6, Hambourg  
Internet: [www.stage-entertainment.de/musicals-shows/disney-s-der-koenig-der-loewen-hamburg](http://www.stage-entertainment.de/musicals-shows/disney-s-der-koenig-der-loewen-hamburg)

### Marché de Noël de Rathausmarkt



Des sculpteurs sur bois du Tyrol, des boulangers en pain d'épice d'Aix-la-Chapelle et de Nuremberg, des céramistes de Lausitz, des orfèvres et bien d'autres vous invitent à vous émerveiller, à participer, à déguster et à apprécier.

Chaque année, à Noël, avec pour cadre l'impressionnant hôtel de ville historique de la Liberté et de la ville hanséatique de Hambourg, environ quatre-vingts commerçants se rendent sur l'un des plus grands et des plus beaux

marchés de Noël de la ville.

La conception du marché soigneusement réalisée par le directeur du Roncalli, Bernhard Paul, permet à ce marché de se démarquer des marchés de Noël traditionnels organisés dans d'autres villes. La Spielzeuggasse (rue des jouets) est un point d'intérêt particulier. C'est là que les marchands du monde entier proposent des jouets qui font battre les cœurs des petits et des grands.

par: Jörg Modrow/Hamburg Tourismus GmbH  
Adresse: Rathausmarkt, Hambourg  
Les transports en commun: U3 Rathaus, U1/2/3 Jungfernstieg  
Horaires d'ouverture: De fin novembre à Noël  
Internet:  
[www.hamburg.com/events/christmas/11872776/city-hall](http://www.hamburg.com/events/christmas/11872776/city-hall)

### Santa Pauli – Noël dans le Kiez



Au marché de Noël le plus coquin de Hambourg, il n'y a pas que le vin chaud qui attire les visiteurs. De la musique live, un salon avec cheminée au Winterdeck et une tente de strip-tease sont autant de tentations coquines et frivoles lors d'une promenade au marché de Noël sur la Spielbudenplatz. Le marché reste ouvert jusque tard dans la nuit, idéalement situé sur la Reeperbahn animée.

Le marché de Noël le plus débridé de la charmante ville hanséatique propose non seulement des stands de Noël traditionnels, mais propose également une galerie d'art en plein air et un programme pour enfants le dimanche qui divertira petits et grands. Pour les amateurs de vin chaud, le Winterdeck est l'endroit idéal. Ce bar confortable doté d'une cheminée flamboyante propose aux visiteurs plusieurs

boissons de Noël. Réservee aux plus de 18 ans, la forêt de sapins aménagée à la manière de la Reeperbahn propose des spectacles de strip-tease ainsi que des lectures érotiques et frivoles.

par: Geheimtipp Hamburg/Hamburg Tourismus GmbH  
Adresse: Spielbudenplatz, Hambourg  
Horaires d'ouverture: De fin novembre à Noël  
Internet:  
[www.hamburg.com/events/christmas/11872938/santa-pauli](http://www.hamburg.com/events/christmas/11872938/santa-pauli)

### Marché de Noël sur Jungfernstieg



Les illuminations de Noël font briller de mille feux l'ensemble du marché. Ses thèmes, la couleur des lumières et la luminosité correspondent à l'architecture contemporaine du lieu.

L'apparence du marché de Noël s'intègre harmonieusement à l'ambiance qui règne autour du nouveau boulevard de luxe de Hambourg, où se trouvent les hôtels, les entreprises, l'Alsterhaus et d'autres boutiques exclusives. Un joli marché de Noël aux heures animées.

par: Christian Ohde/Hamburg Tourismus GmbH  
Adresse: « Weißer Zauber » (Magie blanche), Jungfernstieg  
Internet: [www.hamburg-travel.com/see-explore/events/christmas-market-on-jungfernstieg](http://www.hamburg-travel.com/see-explore/events/christmas-market-on-jungfernstieg)

### Marché de Noël de Fleetinsel



Entre Stadthausbrücke et Rödingsmarkt se trouve un savant mélange de tradition hanséatique et de modernité. La proximité du port et la connexion directe à l'Alster confèrent à ce marché de Noël une atmosphère maritime très particulière.

Oubliez l'agitation de la période précédant Noël avec de délicieuses spécialités de Noël ou avec un verre de vin chaud entre amis ou en famille, dans le calme paisible d'une place rénovée, sans le bruit de la rue ni les lumières éblouissantes. Promenez-vous parmi les stands proposant toutes sortes de cadeaux pendant que les plus jeunes s'amuse sur le manège pour enfants.

par: Christian O. Bruch/Hamburg Tourismus GmbH  
Adresse: Heiligengeistbrücke, Hambourg  
Internet: [www.hamburg-travel.com/see-explore/events/christmas-market-on-the-fleetinsel](http://www.hamburg-travel.com/see-explore/events/christmas-market-on-the-fleetinsel)

### Réveillon du Nouvel An au bord de l'eau



Admirez des feux d'artifice magnifiés par leurs reflets sur les eaux de Hambourg. Vous pouvez profiter de ce double effet visuel, d'une grande variété de mets délicieux servis aux stands de street food, ainsi que de l'enthousiasme des fêtes de fin d'année de la part de la foule en fête.

Les feux d'artifice situés à proximité du Landungsbrücken sont accompagnés des klaxons de tous les navires du port.

Pour une atmosphère plus calme et moins animée, rendez-vous à l'Alster. Les habitants de Hambourg allument leurs propres feux d'artifice autour des lacs intérieur et extérieur de l'Alster.

Une autre option pour le début de l'année est une visite du port qui offre une vue idéale sur les feux d'artifice depuis le front de mer.

par: Christian Spahrbier/Hamburg Tourism GmbH  
Internet:

[www.hamburg.com/events/culture/11751090/new-years-eve](http://www.hamburg.com/events/culture/11751090/new-years-eve)

## RESTAURANTS



Hamburg Tourismus GmbH

Hambourg est considérée comme l'une des meilleures villes d'Allemagne pour les fruits de mer. Tôt le matin, des bateaux de pêche arrivent dans le port avec les prises de la veille. Du poisson entier frais, des ragoués copieux, une cuisine ethnique et des plats traditionnels allemands tels que le « Birnen, Bohnen und Speck » (poires, haricots et bacon) sont des expériences culinaires à ne pas manquer.

### Hard Rock Cafe Hamburg



Dans une ville qui a accueilli les premiers concerts des « Fab Four » originaux de Liverpool, Hambourg revendique une fois de plus son caractère rock avec le Hard Rock Cafe. Ce dernier est situé près des rives de l'Elbe, dans l'un des bâtiments les plus historiques de la ville, le Landungsbrücken, à deux pas de sites d'intérêt locaux tels que le vieux tunnel de l'Elbe, le vieux quartier des entrepôts et la ville portuaire. Le Hard Rock Cafe Hamburg est une destination incontournable.

par: Hamburg Tourismus GmbH

Adresse: À côté de St. Pauli-Landungsbrücken 5, Hambourg

Horaires d'ouverture: Tous les jours de 11h30 à 23h

Téléphone: +49 40 300 684 80

Internet: [cafe.hardrock.com/hamburg](http://cafe.hardrock.com/hamburg)

### Restaurant Haerlin



Hambourg compte plusieurs restaurants dotés d'une étoile Michelin, mais l'établissement de Christoph Ruffer se distingue grâce à sa deuxième étoile. Le chef et son équipe élaborent des menus modernes et créatifs inspirés de la cuisine gastronomique française classique au prestigieux Fairmont Hotel Vier Jahreszeiten. La fraîcheur des ingrédients de saison tout juste sortis du marché garantissent une grande qualité. L'ambiance est élégante et discrète, et le service impressionne par son équilibre parfait entre subtilité et attention.

par: Fairmont Hotel Vier Jahreszeiten/Hamburg Tourismus GmbH

Adresse: Fairmont Hotel Vier Jahreszeiten, Neuer Jungfernstieg 9–14, Hambourg

Téléphone: +49 40 34 94 33 10

Internet: [restaurant-haerlin.de/en](http://restaurant-haerlin.de/en)

Email: [hamburg@fairmont.com](mailto:hamburg@fairmont.com)

### The Table



The Table, géré par Kevin Fehling, le plus jeune lauréat d'Allemagne ayant reçu trois étoiles Michelin, séduit par son intérieur moderne et ses expériences culinaires uniques. Situé au cœur de Hafencity, le restaurant fait preuve d'un design extraordinaire. Notamment, il n'y a qu'une seule grande table en bois de cerisier pouvant accueillir jusqu'à 20 personnes. Les convives ont la possibilité de visiter la cuisine ouverte et d'assister à la préparation des plats exclusifs.

par: The Table\_HHT/Hamburg Tourismus GmbH  
Adresse: Shanghaiallee 15, Hambourg  
Horaires d'ouverture: Du mardi au samedi à partir de 19h,  
fermé le dimanche et le lundi  
Téléphone: +49 40 228 674 22  
Internet: thetable-hamburg.de

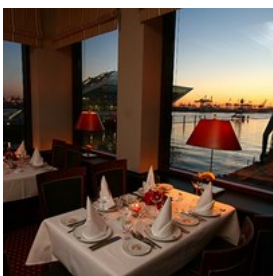
### Bullerei



Le restaurant du chef télévisé Tim Mälzer plaira à tous. Il est recommandé de réserver une table à l'avance. Les plats proposés sur le grill, en particulier le filet de bœuf argentin, sont divins et cuisinés à la perfection. Si vous êtes indécis, optez pour un menu surprise composé de trois ou quatre plats. Rassurez-vous, ce sera forcément délicieux.

par: Bullerei/Hamburg Tourismus GmbH  
Adresse: Lagerstraße 34b, Hambourg  
Horaires d'ouverture: Tous les jours à partir de midi  
Téléphone: +49 40 33 44 21 10  
Internet: bullerei.com  
Email: info@bullerei.com

### Fischereihafen



Situé sur la jetée de Dockland, décoré de scènes de port et offrant des vues directement sur l'eau, ce restaurant met clairement l'accent sur le poisson. Depuis plus de soixante ans, cet ingrédient est préparé ici dans toutes les variantes imaginables, toujours fraîchement pêché. En été, rendez-vous sur le balcon pour profiter d'une vue magnifique sur l'Elbe.

par: Hamburg Tourismus GmbH  
Adresse: Große Elbstraße 143, Hambourg  
Horaires d'ouverture: Tous les jours de midi à 23h  
Téléphone: +49 40 38 18 16

Internet: [www.fischereihafenrestaurant.de](http://www.fischereihafenrestaurant.de)  
Email: [reservierung@fischereihafenrestaurant.de](mailto:reservierung@fischereihafenrestaurant.de)

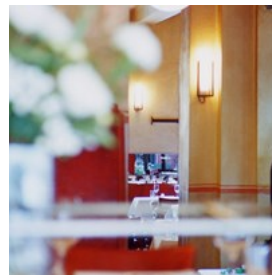
### BLOCKBRÄU



La brasserie BLOCKBRÄU est située en plein cœur du port de Hambourg. Cette chaîne de restaurants à succès appartient à Eugen Block, une star de la gastronomie allemande. Vous pourrez y déguster de la bière fraîchement brassée ainsi que des plats complémentaires directement sortis de la cuisine de la brasserie. La grande terrasse offre une vue magnifique sur l'activité animée du port.

par: Hamburg Tourismus GmbH  
Adresse: Landungsbrücken 3, Hambourg  
Horaires d'ouverture: De novembre à mars : tous les jours de 11h30 à 23h. D'avril à octobre : tous les jours de 11h à minuit  
Téléphone: +49 40 44 40 500  
Internet: [www.block-braeu.de](http://www.block-braeu.de)  
Email: [reservierung@block-braeu.de](mailto:reservierung@block-braeu.de)

### Cox



Cox est un établissement qui séduit par son style de bistrot au charme exceptionnel. L'atmosphère est toujours chaleureuse, malgré l'effervescence de l'activité. Cela est principalement dû à l'excellente cuisine. Les plats régionaux sont réinterprétés dans un style moderne, avec de nombreux plats de poisson et de viande.

Essayez de vous rendre à Cox tard dans la soirée. À cette heure, le restaurant est agréablement vide et la cuisine est même ouverte jusqu'à minuit, ce qui est idéal pour ceux qui sortent du théâtre ou de l'Opéra national et

qui souhaitent prendre un repas après le spectacle.

par: Hamburg Tourismus GmbH

Adresse: Lange Reihe 68, Hambourg

Horaires d'ouverture: Du mardi au vendredi de midi à 14h30 et de 18h à 22h30, le samedi de 18h à 22h30, fermé le dimanche et le lundi

Téléphone: +49 40 24 94 22

Internet: [www.restaurant-cox.de](http://www.restaurant-cox.de)

Email: [info@restaurant-cox.de](mailto:info@restaurant-cox.de)

### Zipang



Loin des menus typiques des restaurants japonais en Allemagne, Zipang adopte son propre « style fusion » pour créer des plats originaux. Le nem de porc ibérique aux herbes shiso et à la sauce shibazuke est tout aussi intrigant que la crème brûlée à base de thé vert japonais et de mascarpone, servie avec un sorbet aux fruits de saison.

par: Hamburg Tourismus GmbH

Adresse: Eppendorfer Weg 171, Elmsbüttel, Hambourg

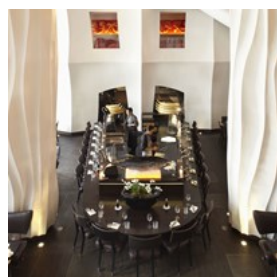
Horaires d'ouverture: Du mardi au samedi de midi à 14h et de 18h30 à 21h30, fermé le dimanche et le lundi

Téléphone: +49 40 432 800 32

Internet: [www.zipang.de](http://www.zipang.de)

Email: [info@zipang.de](mailto:info@zipang.de)

### East Restaurant



Le restaurant de l'élégant East Hotel propose une excellente cuisine asiatique et européenne, à deux pas du quartier des divertissements de Hambourg. Les meilleurs chefs y créent régulièrement de nouveaux plats extraordinaires. Le menu comprend des sushis et des sashimis, ainsi que des plats principaux internationaux à

base de viande et de poisson.

par: East Restaurant/Hamburg Tourismus GmbH

Adresse: Simon-von-Utrecht-Straße 31, Hambourg

Les transports en commun: U3 Saint Pauli

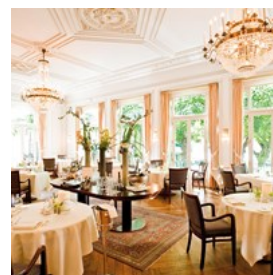
Horaires d'ouverture: Tous les jours de 17h à 22h

Téléphone: + 49 40 30 99 33

Internet: [www.east-hamburg.de/en/restaurant](http://www.east-hamburg.de/en/restaurant)

Email: [info@east-hamburg.de](mailto:info@east-hamburg.de)

### Jacobs



Le chef Thomas Martin élabore des menus de saison qui mettent en valeur un style léger et frais, élégants sans être prétentieux. Un cours de cuisine est disponible pour approfondir la préparation de ces délices culinaires. Les jours de beau temps, vous pourrez dîner en plein air à l'ombre des vieux tilleuls.

par: @Louis C. Jacob\_HHT/Hamburg Tourismus GmbH

Adresse: Hotel Louis C. Jacob, Elbchausee 401, Hambourg

Téléphone: +49 40 82255406

Internet: [www.hotel-jacob.de/en/restaurants](http://www.hotel-jacob.de/en/restaurants)

### Carls à l'Elbphilharmonie



Des saveurs venues tout droit de France sont proposées dans un endroit de rêve juste à côté du nouveau monument de Hambourg au sein de trois espaces de restauration distincts : Brasserie, Bistro et Weinbar. Dégustez des plats de viande et de poisson créatifs, accompagnés d'une riche carte de vins.

par: Hamburg Tourismus GmbH

Adresse: Am Kaiserkai 69, Hambourg

Téléphone: +49 40 300 322 400

Internet: [carls-brasserie.de](http://carls-brasserie.de)

Email: [carls@carls-brasserie.de](mailto:carls@carls-brasserie.de)

### Ristorante Portonovo



Portonovo propose une cuisine italienne authentique dans une atmosphère animée et accueillante. Situé au bord du lac extérieur

Alster, le restaurant offre des vues saisissantes. Les plats sont savamment préparés avec une touche contemporaine, en utilisant pleinement des ingrédients frais et de saison.

par: Sebastian Coman Photography/unsplash

Adresse: Alsterufer 2, Hambourg

Horaires d'ouverture: D'avril à septembre : du lundi au samedi de midi à 22h30, le dimanche de midi à 22h.

D'octobre à mars : du lundi au vendredi de midi à 15h et de 18h à 22h3, le samedi de midi à 22h30, le dimanche de midi à 22h.

Téléphone: +49 40 41 35 66 16

Internet: [www.ristorante-portonovo.de](http://www.ristorante-portonovo.de)

Email: [info@ristorante-portonovo.de](mailto:info@ristorante-portonovo.de)

### Gröninger Privatbrauerei



Gröninger Privatbrauerei est l'une des plus anciennes brasseries de Hambourg, où la Gröninger Pils est brassée. Les visiteurs

peuvent directement se servir depuis de vieux fûts en bois dans la cave à bière ou la brasserie.

L'atmosphère du cadre historique datant de 1722 est unique. Ne manquez pas l'occasion de découvrir Gröninger entre amis.

par: Hamburg Tourismus GmbH

Adresse: Willy-Brandt-Straße 47, Hambourg

Horaires d'ouverture: Du mardi au samedi à partir de 16h, fermé le dimanche et le lundi

Téléphone: +49 40 570 105 100

Internet: [www.groeninger-hamburg.de](http://www.groeninger-hamburg.de)

Email: [info@groeninger-hamburg.de](mailto:info@groeninger-hamburg.de)

### Engel



Ce restaurant gastronomique se distingue par son emplacement exceptionnel sur une ancienne plate-forme

panoramique, le long de l'Elbe. Mais le chef Tarik Rose a compris que l'ambiance ne suffisait pas à elle seule. Il excelle en cuisine en apportant une touche moderne aux plats classiques, tout en rendant hommage à l'art culinaire français.

par: ©Engel\_HHT/Hamburg Tourismus GmbH

Adresse: Fähranleger Teufelsbrück, Teufelsbrück, Hambourg

Horaires d'ouverture: Du lundi au vendredi de 15h à 23h, le samedi et le dimanche de 13h à 23h

Téléphone: +49 40 82 41 87

Internet: [www.restaurant-engel.de](http://www.restaurant-engel.de)

### El Tequito



Depuis plus de 20 ans, El Tequito, situé au marché aux poissons de Saint-Pauli, transforme les meilleurs plats de la cuisine mexicaine,

américaine et créole en plats uniques.

Accompagnez votre dîner d'un délicieux cocktail avant de vous promener dans le quartier.

par: Hamburg Tourismus GmbH

Adresse: St. Pauli-Fischmarkt 3, Hambourg

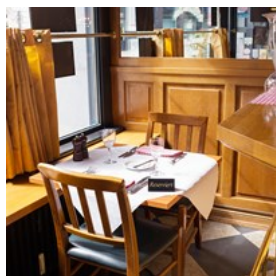
Horaires d'ouverture: Du lundi au jeudi de 17h à 23h, du vendredi au dimanche de 16h à minuit

Téléphone: +49 40 319 32 78

Internet: [eltequito.de](http://eltequito.de)

Email: [info@eltequito.de](mailto:info@eltequito.de)

### Le Plat du Jour



Le Plat du Jour est un joyau caché à proximité de l'hôtel de ville, en plein cœur du centre-ville, mais presque à l'abri des touristes. Il est niché dans Dornbusch, une petite rue à seulement six minutes à pied au sud-est de Rathausmarkt. C'est le lieu de prédilection des plus fortunés provenant des maisons d'édition et des cabinets d'avocats environnants pour la pause déjeuner, mais le restaurant est également très fréquenté le soir.

par: ©\_Le Plat du Jour\_HHT/Hambourg Tourismus GmbH  
Adresse: Dornbusch 4, Hambourg  
Horaires d'ouverture: Tous les jours de midi à 22h  
Téléphone: +49 40 32 14 14  
Internet: [www.le-plat-du-jour.de](http://www.le-plat-du-jour.de)

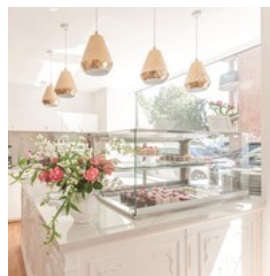
### CAFÉS



Hambourg Tourismus GmbH

Lors des chaudes soirées d'été, les visiteurs et les habitants se rassemblent dans les cafés des lieux historiques, du centre-ville moderne ou le long du fleuve pour regarder les bateaux passer. Vous aurez de nombreuses options allant du pain fait maison aux pâtisseries en passant par des cocktails.

### Zuckermonarchie



Zuckermonarchie, le « royaume de la douceur » autoproclamé, est un paradis pour les becs sucrés. Il propose une gamme de friandises qui vont au-delà de vos rêves les plus fous. Qu'il s'agisse du petit-déjeuner, du déjeuner, du gâteau ou du thé de l'après-midi, ce temple du sucré a toujours de quoi surprendre et ravir. Si vous avez envie de vous initier à l'art de la pâtisserie, Zuckermonarchie propose des cours pour apprendre à faire des cupcakes.

par: Felix Matthies/Hambourg Tourismus GmbH  
Adresse: Taubenstraße 15, Hambourg  
Horaires d'ouverture: Du mardi au vendredi de midi à 18h, le samedi et le dimanche de 10h à 18h, fermé le lundi  
Téléphone: +49 40 38 63 06 82  
Internet: [www.zuckermonarchie.de](http://www.zuckermonarchie.de)  
Email: [info@zuckermonarchie.de](mailto:info@zuckermonarchie.de)

### Strandperle



La plage d'Ottensen, directement accessible par un ferry HADAG, est sans doute l'un des endroits les plus pittoresques de l'Elbe à Hambourg. Porter des chaussures est facultatif pour prendre un soda, un café, une salade ou un plateau de fromages ici. Situé à quelques mètres des eaux tranquilles de l'Elbe, Strandperle attire les amateurs de plage.

par: Strandperle Hamburg/Hambourg Tourismus GmbH  
Adresse: Övelgönne 60, Hambourg  
Les transports en commun: Ferry HVV 62 vers Museumshafen Övelgönne  
Horaires d'ouverture: Ouvert à partir de midi par beau temps  
Internet: [www.strandperle-hamburg.de](http://www.strandperle-hamburg.de)  
Email: [info@strandperle-hamburg.de](mailto:info@strandperle-hamburg.de)

## Alex



Situé directement sur le lac Alster intérieur, Alex est niché dans le pavillon historique d'Alsterpavillon. Tout au long de son histoire, le

bâtiment a accueilli de nombreux cafés.

Aujourd'hui, le site dispose d'une terrasse extérieure et sert une sélection de collations ainsi que du café et des gâteaux.

par: Christian Spahrbier/Hambourg Tourismus GmbH

Adresse: Jungfernstieg 54, Hambourg

Horaires d'ouverture: Du lundi au jeudi de 8h à 1h, le vendredi et le samedi de 8h à 2h, le dimanche de 9h à 1h

Téléphone: +49 40 350 18 70

Internet: [www.dein-alex.de/hambourg-im-alsterpavillon](http://www.dein-alex.de/hambourg-im-alsterpavillon)

Email: [alex-hambourg@dein-alex.de](mailto:alex-hambourg@dein-alex.de)

## Café Paris



Le Café Paris, un hommage au café français typique du début du siècle, est situé près de l'hôtel de ville. Sa superbe salle au

carrelage blanc avec un plafond Art nouveau représentant des scènes de l'industrie et de l'agriculture déborde d'activité. Arrêtez-vous le matin pour déguster des croissants au beurre, venez manger d'excellents plats spéciaux pour le déjeuner ou passez alors que la nuit tombe sur la ville pour un service classique en soirée.

par: Hambourg Tourismus GmbH

Adresse: Rathausstraße 4, Hambourg

Horaires d'ouverture: Du lundi au samedi de 9h à minuit, le dimanche de 9h30 à 23h

Téléphone: +49 40 32 52 77 77

Internet: [cafeparis.net](http://cafeparis.net)

Email: [info@cafeparis.net](mailto:info@cafeparis.net)

## Public Coffee Roasters



Public Coffee Roasters est animé par une profonde passion pour les grains de café et la torréfaction, représentée par une équipe jeune et branchée.

Lorsque les amateurs de café entrent dans le café boutique de Neustadt, leurs sens confirment qu'ils ont fait le bon choix. Pendant que sont préparés à la main les cafés de spécialités, les conversations portent généralement sur l'origine des grains, leur qualité exceptionnelle et le processus de torréfaction minutieux effectué en interne.

par: Jayden Sim/unsplash

Adresse: Wexstraße 28, Hambourg

Horaires d'ouverture: Du lundi au vendredi de 8h30 à 18h, le samedi de 10h à 17h30, fermé le dimanche

Téléphone: +49 176 93 17 15 80

Internet: [publiccoffeeroasters.com](http://publiccoffeeroasters.com)

Email: [order@publiccoffeeroasters.com](mailto:order@publiccoffeeroasters.com)

## Ahoi Strandkiosk



La plage située près de Ahoi Strandkiosk invite les visiteurs de tous âges à profiter des plus beaux couchers de soleil de Hambourg avec un

chocolat chaud, une bière rafraîchissante ou un verre de vin frais. Si vous avez un petit creux, Ahoi propose une variété d'options, allant de collations biologiques légères à de copieux plats faits maison en passant par des desserts appétissants.

Le bâtiment du Strandkiosk a été construit à l'origine en 1900 pour un mariage. Plus tard, il a servi d'entrepôt à voiles puis de logement pour les charpentiers.

par: Hamburg Tourismus GmbH  
Adresse: Övelgönne 57, Hambourg  
Horaires d'ouverture: Tous les jours de 8h à 18h  
Téléphone: +49 40 881 568 06

### Alsterperle



Alsterperle est le pendant de Strandperle à Övelgönne. Situé à l'extrême est de l'Alster extérieur, il propose des snacks exceptionnels à de bons prix. Mais ce qui distingue vraiment ce site de plein air, c'est son emplacement remarquable et la vue imprenable qu'il offre, à l'endroit où le lac Alster est le plus large. En regardant vers le sud, vous pouvez admirer l'horizon du centre de Hambourg.

par: Hamburg Tourismus GmbH  
Adresse: Eduard-Rhein-Ufer 1, Hambourg  
Horaires d'ouverture: Tous les jours de 8h à 21h, et même plus tard en été  
Téléphone: +49 40 22 74 82 73  
Internet: [www.alsterperle.com](http://www.alsterperle.com)

### Lühmanns Teestube



Lühmanns Teestube se distingue par son mobilier vintage, son menu varié de plats chauds et froids et l'option unique de dormir sur place. L'amour des propriétaires pour l'Angleterre se reflète dans de délicieux détails tels que le thé crème et les scones. Que vous préféreriez un repas chaud du matin ou un petit-déjeuner le soir, Lühmanns Teestube répond à toutes vos envies. Ne manquez pas le gâteau et le somptueux petit déjeuner buffet du dimanche, parfait prélude à une promenade dans la charmante ville de Blankenese.

par: Priscilla Du Preez/unsplash  
Adresse: Blankeneser Landstraße 29, Hambourg  
Téléphone: +49 40 86 34 42  
Internet: [www.luehmanns-teestube.de](http://www.luehmanns-teestube.de)  
Email: [info@luehmanns-teestube.de](mailto:info@luehmanns-teestube.de)

### Elbgold Roastery



La torréfaction du café est un mélange unique de science et d'art, et elle est perfectionnée chaque jour à Elbgold. Cette institution de Hambourg se procure les meilleurs grains du monde, puis les torréfie sur place, guidée par sa propre vision du bon café. L'un des cafés d'Elbgold se trouve également à Schanzenviertel, où vous pourrez déguster des sandwichs, des bagels et des gâteaux accompagnés de café fraîchement moulu.

par: Gregory Hayes/unsplash  
Adresse: Lagerstraße 34c, Hambourg  
Horaires d'ouverture: Du lundi au vendredi de 7h à 19h, le samedi de 9h à 19h, le dimanche de 10h à 19h  
Téléphone: +49 40 23 51 75 20  
Internet: [www.elbgoldshop.com](http://www.elbgoldshop.com)  
Email: [info@elbgold.com](mailto:info@elbgold.com)  
Plus d'infos: Elbgold possède quatre sites à Hambourg

### Café Geyer



Depuis deux décennies, le Café Geyer ravit les habitants et les visiteurs avec un délicieux café et des gâteaux faits maison dans le cadre serein de Hein-Köllisch-Platz. Une variété de petits-déjeuners sont proposés chaque jour, ainsi qu'un menu de déjeuner économique avec des plats en rotation. À la tombée de la nuit, le Café Geyer devient l'endroit idéal pour se détendre autour d'un verre ou d'un cocktail.

par: Hamburg Tourismus GmbH  
Adresse: Hein-Köllisch-Platz 4, Hambourg  
Horaires d'ouverture: Du lundi au samedi de 10h à 23h, le dimanche de 9h30 à 22h  
Téléphone: +49 40 49 20 40 51  
Internet: [www.instagram.com/cafegeyer](http://www.instagram.com/cafegeyer)

### Literaturhauscafé



Le Literaturhauscafé propose une expérience de café raffinée agrémentée d'une touche traditionnelle. Vous pourrez déguster une gamme de délicieux plats, notamment diverses options pour le petit-déjeuner, le déjeuner, les pâtisseries de l'établissement et le dîner. Comme son nom l'indique, le café organise régulièrement des lectures. De plus, il dispose d'un espace offrant une vue splendide sur l'Alster, ainsi que du salon Rosensalon orné de stuc délicat.

par: Ibrahim Boran/unsplash  
Adresse: Schawanewik 38, Hambourg  
Horaires d'ouverture: Du mercredi au dimanche de 9h30 à 18h, fermé le lundi et le mardi  
Téléphone: +49 40 22 01 300  
Internet: [www.literaturhauscafe.de](http://www.literaturhauscafe.de)  
Email: [hallo@literaturhauscafe.de](mailto:hallo@literaturhauscafe.de)

### Due Baristi Espresso Bar



Il se passe toujours quelque chose chez Due Baristi. Pas étonnant, car ce petit café est considéré comme l'un des meilleurs endroits d'Allemagne en matière de café. La préparation du café est à la fois un art et une compétence qui nécessite une pratique constante. Personne à Hambourg ne le sait mieux qu'Eckhart Meyer et son partenaire Sener Sönmez. Ensemble, ils

forment le groupe éponyme « Due Baristi », deux professionnels aux commandes de ce charmant café situé au cœur d'Eimsbüttel.

par: Blake Richard Verdoorn/unsplash  
Adresse: Langenfelder Damm 2-4, Hambourg  
Horaires d'ouverture: Du lundi au vendredi de 8h à 17h, le samedi de 9h à 17h, le dimanche de 10h à 17h  
Téléphone: +49 40 88 17 88 50  
Internet: [www.leserattenshop.de](http://www.leserattenshop.de)  
Email: [info@duebaristi.de](mailto:info@duebaristi.de)

### Stockholm Espresso Club



Contrairement à ce que son nom suggère, le Stockholm Espresso Club est situé dans le quartier résidentiel de Winterhude à Hambourg, et non dans la capitale suédoise. Le café provient de la torréfaction suédoise KOPPI, connue pour sa torréfaction légère de variétés de café sélectionné à la main provenant du monde entier, grâce à un contact direct avec les producteurs.

par: Daniel Masajada/unsplash  
Adresse: Peter-Marquard-Straße 8, Hambourg  
Les transports en commun: Bus 6 ou 25 jusqu'à Gertigstraße ou Goldbekplatz  
Horaires d'ouverture: Le lundi et du mercredi au vendredi de 9h à 19h, le samedi et le dimanche de 10h à 18h, fermé le mardi  
Téléphone: +49 40 22 66 05 05  
Internet: [www.stockholmcoffeeoasters.com](http://www.stockholmcoffeeoasters.com)

### Café Johanna



Si vous vous êtes aventuré au port ou dans le Vieux tunnel sous l'Elbe et que vous avez besoin d'une pause loin des sentiers battus, il vous suffit de gravir le Venusberg et de vous

arrêter au Café Johanna. Niché dans un quartier résidentiel calme entre le Landungsbrücken et l'église Saint-Michel, il propose une hospitalité décontractée du matin au soir.

Le petit-déjeuner au Café Johanna est particulièrement apprécié. Outre le café et le thé, les jus de fruits et les limonades, une variété de plats froids et chauds sont servis. Une vitrine en verre propose une sélection de sandwiches, de ciabatta et de gâteaux, mais vous pouvez également commander à la carte. Essayez la soupe aux lentilles, les crêpes salées, le pain pita, les salades et les quiches.

par: Café Johanna\_HHT/Hamburg Tourismus GmbH  
Adresse: Venusberg 26, Hambourg  
Horaires d'ouverture: Du mardi au vendredi de 9h à 15h, le samedi et le dimanche de 10h à 17h, fermé le lundi  
Téléphone: +49 40 38 64 52 78  
Internet: [www.cafejohanna.de](http://www.cafejohanna.de)

### Karlsons



Fidèle à sa devise « Un morceau de Scandinavie à Hambourg », Karlsons propose des plats frais faits maison du Danemark et de Suède. Essayez leur Köttbullar ou leurs crêpes aux pommes norvégiennes. De plus, vous pouvez acheter des friandises suédoises, des objets de design danois et des produits Astrid Lindgren dans la boutique de l'établissement.

par: Karlsons\_HHT/Hamburg Tourismus GmbH  
Adresse: Alter Steinweg 10, Hambourg  
Horaires d'ouverture: Du lundi au vendredi de 9h à 16h, le samedi et le dimanche de 10h à 18h  
Téléphone: +49 40 5259 8233  
Internet: [www.karlsons.de](http://www.karlsons.de)

### Café Gnosa



Ce joyau de la culture des cafés de Hambourg est une visite incontournable pour sa belle ambiance, son excellent café et ses expositions en constante évolution. Le Café Gnosa est réputé depuis des décennies pour ses excellents gâteaux. Une visite à Gnosa vaut le détour à tout moment de la journée : le menu du petit-déjeuner est copieux, proposant tous les classiques, et le déjeuner est à la fois délicieux et abordable.

par: Hamburg Tourismus GmbH  
Adresse: Lange Reihe 93, Hambourg  
Horaires d'ouverture: Tous les jours de 10h à 23h  
Téléphone: +49 40 24 30 34  
Internet: [www.instagram.com/cafe\\_gnosa](http://www.instagram.com/cafe_gnosa)

### BioKonditorei Eichel



À la pâtisserie biologique BioKonditorei Eichel, vous trouverez une large gamme de desserts uniques, comme un gâteau aux poires, à la cannelle et au fromage blanc, un gâteau aux pommes et cassis ou un gâteau au sarrasin et aux carottes, ainsi que de délicieuses crêpes noires au chocolat et à l'épeautre. Christof Eichel, propriétaire et chef pâtissier, est un homme aux principes stricts : il n'utilise que des ingrédients biologiques et se passe d'additifs inutiles qui accéléreraient artificiellement le processus de production de ses gâteaux.

par: Biokonditorei Eichel\_HHT/Hamburg Tourismus GmbH  
Adresse: Osterstraße 15, Hambourg  
Horaires d'ouverture: Du mardi au dimanche de 11h30 à 18h, fermé le lundi  
Téléphone: +49 40 431 931 51  
Internet: [www.biokonditorei-eichel.de](http://www.biokonditorei-eichel.de)

Email: [info@biokonditorei-eichel.de](mailto:info@biokonditorei-eichel.de)

### Manufact Coffee Roasters



Les tendances en termes de café vont et viennent : le latte macchiato, autrefois populaire, a perdu de son attrait, tandis que les

connaisseurs d'aujourd'hui privilégient les filtres en porcelaine, l'infusion manuelle ou même la méthode complexe du 'cold-drip brewing'. Cependant, il existe de nombreuses autres façons de préparer le café, comme le Karlsbader Kanne, le Napoletana ou la presse française classique. Si vous souhaitez en savoir plus sur ces techniques de préparation du café, ou si vous souhaitez faire une dégustation pour découvrir les différences entre ces techniques, Manufact Coffee Roasters, situé près de Sternschanze, est l'endroit idéal.

par: ©\_LessPolitical\_HHT

Adresse: Sternstraße 68, Hambourg

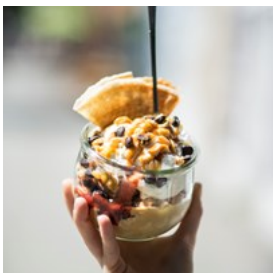
Horaires d'ouverture: Du lundi au vendredi de 8h30 à 17h, le samedi et le dimanche de 10h à 18h

Téléphone: +49 40 33 98 82 98

Internet: [www.instagram.com/manufact\\_coffeeroasters](https://www.instagram.com/manufact_coffeeroasters)

Plus d'infos: Anciennement connu sous le nom de Hermetic Coffee Roasters.

### Luicella's Ice Cream



Soyons honnêtes : y a-t-il quelque chose de plus agréable que de déguster une glace fraîche au soleil par une chaude journée d'été ? Le duo à l'origine

de Luicella's Ice Cream a transformé son rêve en réalité en 2013 avec son propre salon à St Pauli, et ils ont récemment ouvert un nouveau point de vente sur Lange Reihe. Vous y dégusterez tous les jours des saveurs de crème glacée

absolument uniques et savoureuses.

par: Luicella\_HHT/Hambourg Tourismus GmbH

Adresse: Lange Reihe 113, Hambourg

Horaires d'ouverture: Du lundi au jeudi de 12h30 à 18h, le vendredi de 14h30 à 18h, le samedi et le dimanche de midi à 18h

Internet: [luicellas.de](http://luicellas.de)

Email: [moin@luicellas.de](mailto:moin@luicellas.de)

### Witthüs



Witthüs jouit d'une renommée bien au-delà des frontières de Hambourg. Niché dans le Hirschpark à Blankenese, à deux pas de l'Elbe et dans l'un des plus grands jardins anglais, il offre un cadre serein. Les clients pourront profiter d'un café agréable avec des gâteaux faits maison et l'emblématique « Jellyfish on Sand ». Le dimanche, un brunch exceptionnel est servi, il est donc conseillé de réserver une table à l'avance. Le soir, le Witthüs se transforme en un restaurant confortable.

par: Witthues Hamburg/Hambourg Tourismus GmbH

Adresse: Hirschpark, Elbchaussee 499a, Hambourg

Horaires d'ouverture: Du mardi au samedi de 12h30 à 17h et de 18h à 22h30, le dimanche de 10h30 à 17h, fermé le lundi

Téléphone: +49 40 86 01 73

Internet: [www.witthues.de](http://www.witthues.de)

Email: [info@witthues.de](mailto:info@witthues.de)

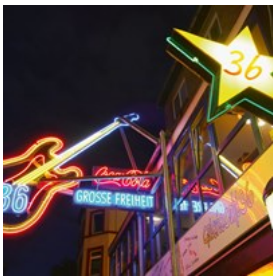
## BARS ET VIE NOCTURNE



Hamburg Tourismus GmbH

Les bars et les clubs sont ouverts jusqu'à 4 heures du matin en semaine et plus longtemps le week-end. Les meilleures discothèques sont situées dans le célèbre quartier de Reeperbahn, où se trouvent également de nombreux bars.

### Große Freiheit 36



Große Freiheit 36 se compose de trois salles. Les grands concerts et fêtes ont lieu dans le hall principal. Dans le Kaiserkeller, légendaire en raison des performances des Beatles dans les années 1960, de petits groupes montent régulièrement sur scène et les fans de musique dansent sur des sons rock, metal et gothiques pendant la semaine. L'atmosphère de la Galerie 36 est bien différente : musique latino et reggae y sont à l'honneur tous les vendredis et samedis soirs.

par: Hamburg Tourismus GmbH  
Adresse: Große Freiheit 36, Hambourg  
Téléphone: +49 40 31 77 78 10  
Internet: docksfreiheit36.de/grosse-freiheit  
Email: info@grossefreiheit36.de

### GoldFischGlas



Goldfischglas, avec son long bar et sa mini-discothèque, est devenu un lieu de rencontre privilégié et toujours populaire au cœur du Schanzenviertel. Baigné d'un éclairage tamisé et d'une atmosphère élégante mais décontractée, c'est l'endroit idéal pour prendre un café au lait, siroter un cocktail ou savourer une Beck's Gold.

par: Hamburg Tourismus GmbH  
Adresse: Bartelsstraße 30, Hambourg  
Horaires d'ouverture: Tous les jours à partir de 14h  
Internet: [www.instagram.com/goldfischglas.hamburg](http://www.instagram.com/goldfischglas.hamburg)  
Email: [kontakt@goldfischglas.de](mailto:kontakt@goldfischglas.de)  
Plus d'infos: Happy Hour quotidien jusqu'à 22h

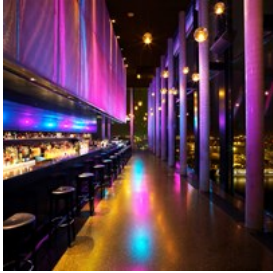
### Mojo Club



Lorsque le Mojo Club a ouvert ses portes au début des années 1990, c'était un endroit tendance qui incarnait parfaitement la culture des clubs à Hambourg. Les soirées de hip hop et de jazz étaient de haute qualité, et les « Dub Conferences », des sessions de pure basse pour les spectateurs situés sur la piste de danse, étaient mémorables. C'est pourquoi les fêtards, petits et grands, célèbrent avec joie la réouverture du légendaire Mojo Club pour de nouvelles longues soirées.

par: Long Truong/unsplash  
Adresse: Reeperbahn 1, Hambourg  
Téléphone: +49 40 319 1999  
Internet: [www.mojo.de](http://www.mojo.de)  
Email: [club@mojo.de](mailto:club@mojo.de)

### 20 Up Bar



L'Empire Riverside Hotel, situé au-dessus du St Pauli Landungsbrücken, abrite deux bars dont le 20 Up. Le nom révèle l'emplacement exclusif du bâtiment au 20e étage. Même sans réserver de chambre d'hôtel, vous pouvez vous y arrêter pour prendre un cocktail et profiter d'une vue imprenable sur le port dans une atmosphère chic.

par: Oliver Heinemann\_Studio11/Hamburg Tourismus GmbH

Adresse: Empire Riverside Hotel Hamburg,  
Bernhard-Nocht-Straße 97, Hambourg

Les transports en commun: U3 St Pauli

Horaires d'ouverture: Tous les jours de 18h à 1h

Téléphone: +49 31119 70 470

Internet: [www.empire-riverside.de/en/restaurant-and-bars/skylene-bar-20up](http://www.empire-riverside.de/en/restaurant-and-bars/skylene-bar-20up)

### Baalsaal



À Baalsaal, la house et la techno mènent le bal, mais toutes les autres facettes de la musique électronique sont également représentées.

Le puissant système audio attire les DJ de renom, mais les nouveaux venus prometteurs sont également invités à prendre le contrôle des platines. Attention aux horaires : il n'y a pas vraiment d'ambiance avant 1 heure du matin.

par: Hamburg Tourismus GmbH

Adresse: Reeperbahn 25, Hambourg

Horaires d'ouverture: Le jeudi de 23h à 8h, le vendredi et le samedi de 11h45 à 8h

Téléphone: +49 176 704 868 14

Internet: [salla-kazan.com/baalsaal](http://salla-kazan.com/baalsaal)

### Uebel & Gefährlich



L'imposant bunker de la Feldstraße, autrefois un bloc de pierre sale, sombre et inexploité à la périphérie de Heiligengeistfeld, a été progressivement réaménagé par diverses entreprises. L'arrivée du club Uebel & Gefährlich au quatrième étage a finalement instauré une culture festive et musicale dynamique. Depuis lors, Hambourg bénéficie d'un lieu qui impressionne non seulement par son emplacement unique, mais également par les grands artistes qui s'y produisent.

par: Hamburg Tourismus GmbH

Adresse: Feldstraße 66, Hambourg

Téléphone: +49 40 31 79 36 10

Internet: [www.uebelundgefaherlich.com](http://www.uebelundgefaherlich.com)

Email: [info@uebelundgefaherlich.com](mailto:info@uebelundgefaherlich.com)

### Haus 73



Haus 73 propose un programme culturel animé dans de nombreuses salles réparties sur plusieurs étages. Venez ici pour des concerts, des soirées dansantes, des jam sessions, des représentations théâtrales, des projections de films, et autres. C'est également un endroit populaire où s'arrêter pour le petit-déjeuner ou de petites collations.

par: Hamburg Tourismus GmbH

Adresse: Schulterblatt 73, Hambourg

Téléphone: +49 40 319 75 55 15

Internet: [www.dreiundsiebzg.de/#start73](http://www.dreiundsiebzg.de/#start73)

Email: [info@dreiundsiebzg.de](mailto:info@dreiundsiebzg.de)

### Boilerman Bar



Le Boilerman Bar est spécialisé dans ce que l'on appelle les Highballs. Ces boissons se composent d'un spiritueux de base comme

le whisky ou le gin et d'un « remplissage » comme du soda, du tonic ou autre. Le Highball le plus connu est probablement le Gin & Tonic. On pourrait penser que ces boissons sont faciles à préparer, mais au Boilerman, elles sont élevées au rang d'art.

par: Adam Wilson/unsplash

Adresse: Eppendorfer Weg 211, Hambourg

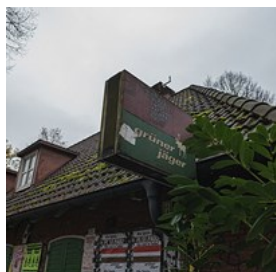
Horaires d'ouverture: Du lundi au jeudi de 18h à 1h, le vendredi et le samedi de 18h à 2h, fermé le dimanche

Téléphone: +49 40 55 55 75 440

Internet: [www.instagram.com/boilermanbar](https://www.instagram.com/boilermanbar)

Email: [bar@boilerman.de](mailto:bar@boilerman.de)

### Grüner Jäger



Situé au cœur du Neuer Pferdemarkt, le Grüne Jäger est à la frontière entre les quartiers de Kiez et de Schanze. Non seulement il accueille

régulièrement des concerts pop et rock de petits groupes, mais il abrite également l'un des clubs hambourgeois les plus populaires de ces dernières années, le « Revolver Club ».

par: Hamburg Tourismus GmbH

Adresse: Neuer Pferdemarkt 36, Hambourg

Les transports en commun: U3 Feldstraße, Sankt Pauli

Téléphone: +49 40 21 99 40 29

Internet: [www.gruener-jaeger-stpauli.de](https://www.gruener-jaeger-stpauli.de)

Email: [jagd@gruener-jaeger-stpauli.de](mailto:jagd@gruener-jaeger-stpauli.de)

### Cotton Club



Après plusieurs déménagements, le plus vieux club de jazz de Hambourg a élu domicile sous terre sur Großneumarkt en 1971.

Depuis lors, il offre à ses invités de la musique live d'artistes nationaux et internationaux. Phil Masons N.O. All Stars, Truck Stop, Ikey Robinson et Sami Swoi se sont tous produits ici. Un service de table est disponible pour les boissons et les collations.

par: Hamburg Tourismus GmbH

Adresse: Alter Steinweg 10, Hambourg

Téléphone: +49 40 34 38 78

Internet: [www.cotton-club.de](http://www.cotton-club.de)

Email: [info@cotton-club.de](mailto:info@cotton-club.de)

### Halo



Au Halo, la fête bat son plein sans interruption. Avec une programmation en constante évolution de DJ house, de R&B et de musique électronique,

souvent de renommée internationale, Halo attire en masse les fêtards à Große Freiheit pour danser jusqu'au bout de la nuit.

par: Hamburg Tourismus GmbH

Adresse: Große Freiheit 6, Hambourg

Téléphone: +49 176 603 004 82

Internet: [halo.club](http://halo.club)

Email: [info@halo.club](mailto:info@halo.club)

### Chug Club



Découvrez l'unique Chug Club, où la tequila et le mezcal occupent le devant de la scène. Ce lieu chic présente d'élégants sièges en velours vert et des vitraux captivants. Connue pour ses mini-cocktails innovants, ou « chugs », le lieu propose une version amusante de la consommation avec modération.

par: Laure Noverraz/unsplash

Adresse: Taubenstraße 13, Hambourg

Horaires d'ouverture: Du dimanche au jeudi de 18h à 1h, le vendredi et le samedi de 18h à 2h

Téléphone: +49 40 35 73 51 30

Internet: [www.thechugclub.bar](http://www.thechugclub.bar)

### Christiansen's



Le barman vedette primé Uwe Christiansen crée régulièrement de nouveaux cocktails dans son bar, dont certains portent des noms

intrigants tels que « Apple Strudel » ou « Virgin Mint Colada ». Pour les curieux qui souhaitent s'essayer à la mixologie, Christiansen propose également des cours intensifs.

par: Hamburg Tourismus GmbH

Adresse: Pinnasberg 60, Hambourg

Les transports en commun: S-Bahn Reeperbahn

Horaires d'ouverture: Du mardi au jeudi de 20h à 1h, le vendredi de 20h à 2h, le samedi de 8h à 15h, fermé le dimanche et le lundi

Téléphone: +49 40 317 2863

Internet: [christiansens.de](http://christiansens.de)

Email: [bar@christiansens.de](mailto:bar@christiansens.de)

### Docks



Docks fait partie intégrante de la scène musicale et festive de Hambourg. Jusque dans les années 1980, la salle de Spielbudenplatz servait de cinéma. En plus d'accueillir une variété de concerts d'artistes nationaux et internationaux de renom, Docks se transforme en temple de la danse pour tous les fêtards le week-end, avec des DJ en alternance.

par: Hamburg Tourismus GmbH

Adresse: Spielbudenplatz 19, Hambourg

Téléphone: +49 40 317 88 30

Internet: [docksfreiheit36.de/docks](http://docksfreiheit36.de/docks)

Email: [info@docks.de](mailto:info@docks.de)

### Angie's Nightclub



Angie's propose des concerts et des DJ qui jouent du swing, du jazz et du funk. Ce lounge club à l'ambiance chic sert également

d'excellents cocktails. Le club divertit les habitants depuis 1991 !

par: Alexander Popov/unsplash

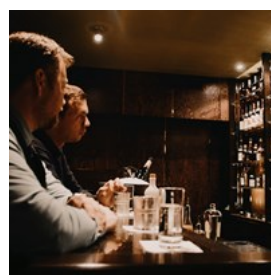
Adresse: Spielbudenplatz 27, Hambourg

Téléphone: +49 40 31 77 88 11

Internet: [www.tivoli.de/gastronomie/nachtclub-angies](http://www.tivoli.de/gastronomie/nachtclub-angies)

Email: [info@angies-live-music-club.de](mailto:info@angies-live-music-club.de)

### Le Lion



Une moquette épaisse et insonorisante, un éclairage indirect tamisé, du papier peint aux motifs étranges et, comme point central, un

énorme lion de métal accroché au mur du fond,

semblant surveiller les clients du bar. Bienvenue au Royaume du Lion ! C'est ici que Jörg Meyer a inventé le désormais célèbre Gin Basil Smash.

par: LeLion\_HHT/Hamburg Tourismus GmbH  
Adresse: Rathausstraße 3, Hambourg  
Horaires d'ouverture: Du lundi au samedi de 18h à 1h, fermé le dimanche  
Téléphone: +49 40 334 753 780  
Internet: www.lelion.net

### Indra Club 64



Le club se targue d'être « là où les Beatles ont joué pour la première fois », et le fait que le premier concert des Fab Four à Hambourg ait eu lieu ici donne encore à ce jour une aura culte au club. En outre, Indra a récemment acquis une bonne réputation en tant que club de taille moyenne proposant de la musique live.

par: Hamburg Tourismus GmbH  
Adresse: Große Freiheit 64, Hambourg  
Téléphone: +49 178 513 70 12  
Internet: indramusikclub.de  
Email: oender@indraclub64.de

## SHOPPING



Sven Schwarze/Hamburg Tourismus GmbH

Hambourg a tout d'une grande ville en matière de shopping. Que vous recherchiez de bons vins et de bons plats ou des vêtements de mode

dernier cri, Hambourg a ce qu'il vous faut. De nombreuses zones commerçantes piétonnes, galeries marchandes, grands magasins et petites boutiques se disputent l'espace, qu'il s'agisse de bâtiments classiques de style Jugend ou de bâtiments hypermodernes.

### Mellin Passage



Dans la galerie marchande Mellin, la plus ancienne de Hambourg, vous pourrez admirer les fresques du plafond et les vitraux datant du début du siècle dernier. Vous y trouverez des antiquités, de l'art et de la littérature rare chez Felix Jud, des vases et de la vaisselle en porcelaine exclusifs à la Königliche Porzellan Manufaktur, ainsi que d'innombrables sacs créatifs chez Tumi.

Le passage Mellin relie l'Alsterarkaden à la rue commerçante de luxe Neuer Wall. Avec ses fresques de plafond pittoresques, le centre commercial constitue un véritable site à visiter pour les touristes en plus de leur virée shopping.

par: Hamburg Tourismus GmbH  
Adresse: Neuer Wall 13, Hambourg

### Karolinenviertel



Colorée, alternative, créative et séduisante, la rue du marché du quartier de Karolinen affirme qu'elle est à la hauteur des grandes rues et centres commerciaux de la ville hanséatique. Néanmoins, le quartier conserve son ambiance particulière. L'emplacement exceptionnel du district de Karolinen a contribué à préserver son

caractère de village dynamique.

par: Hamburg Tourismus GmbH

Adresse: Marktstraße, Hambourg

Les transports en commun: Métro U3, sortie Feldstraße

Internet: [www.hamburg.com/residents/neighbourhoods/11751156/karoviertel](http://www.hamburg.com/residents/neighbourhoods/11751156/karoviertel)

### Quartier de St Georg



Ironiquement, le quartier le plus sensuel et le plus intense du cœur de Hambourg porte le nom d'un saint. Cette apparente contradiction

est caractéristique de Saint Georg, où les habitants qualifient leur quartier de « village du monde ».

Sur seulement 1,8 kilomètre carré, dans un mélange de cultures, une scène unique s'est développée, à la fois explosive et fascinante. St Georg est excentrique, pécheur, chic, gay, et toujours le premier à faire les gros titres sensationnels.

par: N.M.Bear/shutterstock

Adresse: Lange Reihe, Hambourg

Les transports en commun: Tous les trains à destination de la gare centrale

Internet: [www.hamburg.com/residents/neighbourhoods/11750518/st-georg](http://www.hamburg.com/residents/neighbourhoods/11750518/st-georg)

### Jungfernstieg Promenade



Jungfernstieg assure une liaison entre l'Alster intérieur et les boutiques et attractions environnantes.

Commencez par ce point

central et faites vos achats dans les grands magasins voisins, en particulier le célèbre et traditionnel Alsterhaus, mais aussi dans des

boutiques petites mais raffinées. Après une pause et un rafraîchissement dans l'Alsterpavillon, continuez dans les zones commerçantes et les galeries environnantes.

par: Sven Schwarze/Hamburg Tourismus GmbH

Adresse: Jungfernstieg, Hambourg

Les transports en commun: Tous les trains à destination de la gare de Jungfernstieg

Internet: [www.hamburg.com/shopping/destinations/11893156/jungfernstieg](http://www.hamburg.com/shopping/destinations/11893156/jungfernstieg)

### Europa Passage



Europa Passage est bien plus qu'un centre commercial, c'est une véritable attraction de Hambourg. Il y a plus de 120 boutiques réparties

sur cinq étages. Que vous aimiez la mode, les livres ou l'électronique, le centre commercial du centre-ville entre Jungfernstieg et Mönckebergstrasse a tout ce qu'il vous faut. Il y a de quoi passer un après-midi entier à l'abri du vent et des intempéries dans cet impressionnant bâtiment conçu par l'architecte hambourgeois Hadi Teherani.

par: C. Spahrbier/Hamburg Tourismus GmbH

Adresse: Ballindamm 40, Hambourg

Les transports en commun: U+ S Bahn vers Jungfernstieg

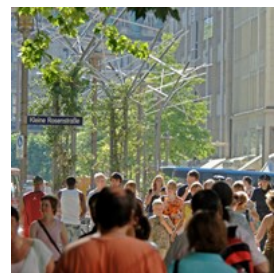
Horaires d'ouverture: Du lundi au samedi de 10h à 20h

Téléphone: +49 40 30 09 26 40

Internet: [www.europa-passage.de/en](http://www.europa-passage.de/en)

Email: [info@europa-passage.de](mailto:info@europa-passage.de)

### Mönckebergstraße



Mönckebergstraße, ou simplement Mö en abrégé, est la principale rue commerçante de Hambourg. Jusqu'en 1907, cette zone située

entre la gare principale et l'hôtel de ville était connue sous le nom de Gägenviertel, où les habitants les plus pauvres de la ville vivaient dans des rues étroites bordées de maisons à colombages. Lors de la construction de la Mönckebergstraße, l'administration de Hambourg a imaginé le boulevard qui pourrait le mieux représenter la fierté et le pouvoir économique de la ville hanséatique. Aujourd'hui encore, ce boulevard abrite une variété impressionnante de grands magasins, de boutiques de mode, de magasins de détail, de cafés et de stands de restauration. Le Levantehaus est l'une des plus petites et des plus belles galeries marchandes de la ville.

par: B. Hertmann/Hambourg Tourismus GmbH  
Adresse: Mönckebergstraße, Hambourg  
Internet: [www.hamburg-travel.com/shopping-enjoying/shopping-in-hamburg/moenckebergstrasse](http://www.hamburg-travel.com/shopping-enjoying/shopping-in-hamburg/moenckebergstrasse)

### Alsterhaus



L'Alsterhaus de Hambourg est l'un des principaux grands magasins d'Allemagne. Alsterhaus propose une gamme exclusive de produits, un sens élégant des tendances et une présentation astucieuse, qui ont significativement façonné son image. Réparti sur six étages, le grand magasin haut de gamme présente de nombreux points forts en matière de shopping, des marques de luxe internationales aux accessoires pour la maison en passant par les produits d'épicerie haut de gamme, alliant ainsi tradition et modernité.

par: Hamburg Tourismus GmbH  
Adresse: Jungfernstieg 16-20, Hambourg  
Horaires d'ouverture: Du lundi au samedi de 10h à 20h  
Téléphone: +49 40 35 90 10  
Internet: [www.alsterhaus.de/en](http://www.alsterhaus.de/en)

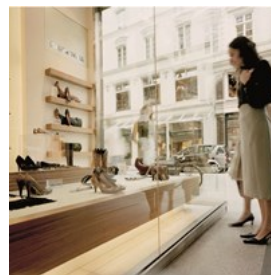
### Schanzenviertel



Schanzenviertel abrite de nombreux bars, restaurants, petits commerçants étrangers, boutiques de mode et une clientèle associée qui domine les rues du centre. Tout récemment, à « Schanze » (comme disent les locaux), de nouveaux magasins ont ouvert leurs portes, rendant le quartier attrayant et polyvalent pour le shopping.

par: Hamburg Tourismus GmbH  
Adresse: Sternschanze, Hambourg  
Internet: [www.hamburg.com/residents/neighbourhoods/11751068/schanzenviertel](http://www.hamburg.com/residents/neighbourhoods/11751068/schanzenviertel)

### Eppendorf



Eppendorf est l'un des quartiers « chics » de Hambourg. Pour faire du shopping à Eppendorf, il est préférable de commencer par l'une des rues principales : Eppendorfer Landstraße, Eppendorfer Weg ou Eppendorfer Baum.

Le Grand Hotel of Sweden propose des articles de mode suédois tendance et stylés. Chez Linette, vous trouverez les collections actuelles de Chloé, Marc Jacobs, Marni et Prada. Dans le pittoresque Kaffeerösterei Burg sur Eppendorfer Weg, vous pouvez acheter différents types de café fraîchement torréfié, ainsi que du cacao, des thés et des chocolats.

par: Hamburg Tourismus GmbH  
Adresse: Hamburg-Eppendorf, Hambourg  
Internet: [www.hamburg-travel.com/shopping-enjoying/shopping-in-hamburg/eppendorf](http://www.hamburg-travel.com/shopping-enjoying/shopping-in-hamburg/eppendorf)

### The Art of Hamburg



The Art of Hamburg est spécialisé dans les « déclarations d'amour » de différents artistes et designers à la plus belle ville d'Allemagne. Juste à côté de l'endroit où sont amarrés les grands navires, vous trouverez une petite boutique de souvenirs qui regorge d'articles authentiques et d'objets pratiques de haute qualité.

par: Hamburg Tourismus GmbH

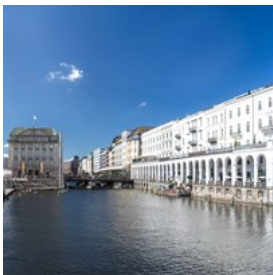
Adresse: Ditmar-Koel-Straße 19, Hambourg

Téléphone: +49 40 41 42 44 19

Internet: the-art-of-hamburg.de

Email: ahoi@the-art-of-hamburg.de

### Alsterarkaden



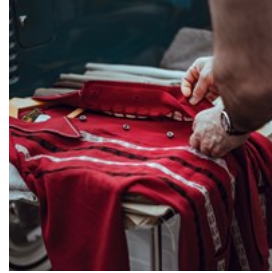
Promenez-vous sous les arcades et profitez de l'atmosphère méditerranéenne et des boutiques exclusives. Un petit creux ? Alors ne manquez pas la cuisine arabe de Saliba. Dans l'ancienne galerie marchande Mellin, la plus ancienne de Hambourg, qui mène au Neuer Wall, vous pourrez admirer les fresques du plafond et les vitraux du début du XXe siècle. Pour vous détendre, il vous suffit de vous asseoir sur les marches du canal, de nourrir les cygnes, de regarder les bateaux à vapeur aux écluses ou de marcher le long du canal jusqu'à l'Elbe.

par: Andreas Vallbracht/Hamburg Tourismus GmbH

Adresse: Alsterarkaden, Hambourg

Internet: [www.hamburg-travel.com/shopping-enjoying/shopping-in-hamburg/alsterarkaden](http://www.hamburg-travel.com/shopping-enjoying/shopping-in-hamburg/alsterarkaden)

### Levantehaus



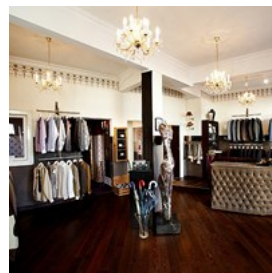
Le nom levante, qui signifie « Se lever face le soleil », vient du premier locataire important de la galerie, la ligne allemande Levante. Le lieu a été construit en 1911/1912 par Franz Bach comme immeuble de bureaux. L'atmosphère est renforcée par de superbes boutiques de toutes sortes, des cafés aux boutiques de mode, en passant par les boulangeries odorantes et les boutiques de cadeaux qui répondent à tous les désirs.

par: Clem Onojeghuo/unsplash

Adresse: Mönckebergstraße 7, Hambourg

Internet: [www.levantehaus.de](http://www.levantehaus.de)

### Herr von Eden



Bent Angelo Jensen, le fondateur de Herr von Eden, est devenu célèbre pour ses costumes, notamment depuis que le rappeur Jan Delay a commencé à porter ses créations sur scène. Connu pour son style impeccable, Jensen aime combiner des coupes classiques, parfois inspirées des années 30, parfois des années 60, avec des accessoires insolites tels que les lunettes de soleil Edeneyes/Mikita, les préférées des célébrités comme Lady Gaga.

par: Hamburg Tourismus GmbH

Adresse: Marktstraße 33, Hambourg

Horaires d'ouverture: Du mardi au samedi de 11h à 19h, fermé le dimanche et le lundi

Téléphone: +49 40 650 65 200

Internet: [herrvoneden.com](http://herrvoneden.com)

### McArthurGlen Designer Outlet Neumünster



À seulement 40 minutes de Hambourg, vous trouverez le McArthurGlen Designer Outlet Neumünster. Le plus grand point de vente

du nord de l'Allemagne offre 30 à 70 % de réduction sur le prix de vente conseillé toute l'année et est devenu un paradis du shopping pour les amateurs de mode. Plus de 110 boutiques proposent vos marques de créateurs préférées telles qu'Armani, Gucci, Hugo Boss, Polo Ralph Lauren, Adidas, Zwilling ou WMF. La gastronomie diversifiée et un style villageois invitent les clients à s'y attarder. L'emplacement à côté de l'autoroute A7, le parking gratuit et une navette depuis Hamburg Dammtor permettent un accès facile.

par: Hamburg Tourismus GmbH

Adresse: Oderstraße 10, Neumünster

Horaires d'ouverture: Du lundi au samedi de 10h à 20h, fermé le dimanche

Téléphone: +49 4321 55 86 88 0

Internet: [www.mcarthurglen.com/en/outlets/de/designer-outlet-neumuenster](http://www.mcarthurglen.com/en/outlets/de/designer-outlet-neumuenster)

### Neuer Wall



Neuer Wall est le boulevard des marques de luxe : Armani, Jil Sander, Bulgari, Cartier et Sönnichsen y sont représentées, tout comme

Offermann et Louis Vuitton. Les boutiques de luxe sont reliées entre elles par de larges trottoirs élégamment pavés. Profitez des vêtements Windsor ou Burberry, des bijoux chez Tod's, du matériel d'écriture Montblanc ou des bijoux chez Wempe.

par: ©Sven Schwarze/Hamburg Tourismus GmbH

Adresse: Neuer Wall, Hambourg

Internet: [www.neuerwall-hamburg.de/en](http://www.neuerwall-hamburg.de/en)

### Spitalerstraße



L'une des rues commerçantes les plus populaires de Hambourg relie la gare centrale à Gerhart-Hauptmann-Platz.

On y trouve des chaînes de magasins telles que Zara, Douglas, H&M, Anson's et Görtz, mais également des bijoutiers, des opticiens, Thalia, la plus grande librairie de Hambourg, des banques, des pharmacies et des cafés.

par: Artificial Photography/unsplash

Adresse: Spitalerstraße, Hambourg

Internet: [www.hamburg.com/shopping/destinations/11893258/spitalerstrasse](http://www.hamburg.com/shopping/destinations/11893258/spitalerstrasse)

### Marché aux puces de Flohschanze



Pour de nombreux habitants de St Pauli, une visite au marché aux puces autour de l'ancien abattoir marque le début du week-end. Le samedi

matin, de nombreux détaillants y installent leurs stands, proposant des vêtements, des antiquités, des disques, des livres, des instruments de musique, des vélos, des meubles rétro chics, tout ce que vous voulez tant que cela rentre dans vos valises !

Du café, des boissons fraîches et des collations sont proposés à la maison de garde de la Feldstraße qui a été transformée en café.

par: Hamburg Tourismus GmbH

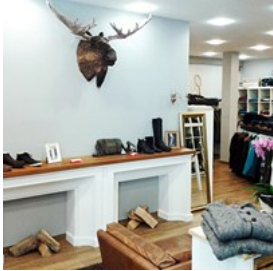
Adresse: Neuer Kamp 30, Hambourg

Les transports en commun: Métro U3, sortie Feldstraße

Horaires d'ouverture: Tous les samedis de 8h à 16h

Internet: [www.marktkultur-hamburg.de/?p=59&var=0](http://www.marktkultur-hamburg.de/?p=59&var=0)

### Derbe & Support



Les créateurs de la marque Derbe ont créé une veste résistante au vent et aux intempéries avec les armoiries de Hambourg, d'un extérieur aux couleurs vives et d'une doublure avec un imprimé tête de poisson. Depuis lors, la « Derbe Friese » est devenue un grand classique, et pas seulement à Hambourg. Tous les modèles de cet imperméable élégant pour hommes et femmes sont disponibles dans la boutique Derbe sur Osterstraße à Eimsbüttel.

par: Hamburg Tourismus GmbH

Adresse: Osterstraße 169, Hambourg

Horaires d'ouverture: Du lundi au vendredi de 10h à 19h, le samedi de 10h à 18h, fermé le dimanche

Téléphone: +49 40 49 22 29 29

Internet: [www.derbe-hamburg.de](http://www.derbe-hamburg.de)

Email: [info@derbe-hamburg.de](mailto:info@derbe-hamburg.de)

### Hanseviertel



Le centre commercial Hanseviertel est niché au cœur de Hambourg. Nulle part ailleurs, on ne trouve autant de magasins différents sous un même toit : de la mode, des cadeaux et des mets à déguster. À l'intérieur, vous trouverez également un spectaculaire globe de granit retraçant l'histoire des routes commerciales hanséatiques.

par: Jordan Nix/unsplash

Adresse: Poststraße 33, Hambourg

Horaires d'ouverture: Du lundi au samedi de 10h à 19h

Téléphone: +49 40 80 802 02 20

Internet: [www.hanseviertel.de](http://www.hanseviertel.de)

Email: [info@hanseviertel.de](mailto:info@hanseviertel.de)

### Marché nocturne de St Pauli



Le marché nocturne de St Pauli n'est pas un marché hebdomadaire ordinaire. Il se déroule au cœur de Reeperbahn, sur Spielbudenplatz.

L'ambiance est la même qu'en général à St Pauli, et il est ouvert tard (du moins pour un marché aux puces).

Le beer garden en plein air proposant des concerts fait de ce marché hebdomadaire un lieu de rencontre idéal et offre une expérience de shopping inoubliable.

par: Hamburg Tourismus GmbH

Adresse: St. Pauli Nachtmarkt, Spielbudenplatz, Hambourg

Horaires d'ouverture: Tous les mercredis de 16h à 23h

Internet:

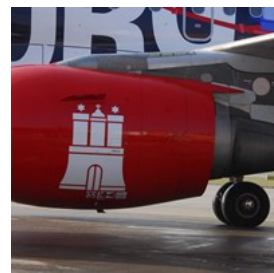
[spielbudenplatz.eu/en/experience/events/st-pauli-nachtmarkt](http://spielbudenplatz.eu/en/experience/events/st-pauli-nachtmarkt)

### INFORMATIONS ESSENTIELLES



Hamburg Tourismus GmbH

### Aéroport de Hambourg (HAM)



L'aéroport ultramoderne de Hambourg, situé à proximité du centre-ville, propose des options d'accès rapides et une connexion facile à toutes

les destinations nationales et internationales.

Vous pouvez vous rendre à l'aéroport et en revenir via un train de banlieue (ligne S1), l'une des cinq lignes de bus (y compris un bus de nuit et un bus express), un taxi ou votre propre voiture.

Vous trouverez un aperçu des principales connexions aux transports en commun avec les derniers horaires sur le site officiel de l'aéroport de Hambourg.

par: Hamburg Tourismus GmbH

Adresse: Flughafen Hamburg, Flughafenstraße 1, Hambourg

Internet: [www.hamburg-airport.de/en](http://www.hamburg-airport.de/en)

### Aéroport de Lübeck (LBC)



L'aéroport de Lübeck est un petit aéroport situé à 8 km (5 mi) au sud de Lübeck et à 54 km (34 mi) au nord-est de Hambourg. C'est

l'aéroport secondaire de la région métropolitaine de Hambourg, après l'aéroport de Hambourg (HAM), beaucoup plus grand. Parfois, l'aéroport est appelé « Hamburg Lübeck » à des fins de marketing.

Vous pouvez vous rendre de l'aéroport de Lübeck à Hambourg en train (via Lübeck Hbf). Ce voyage devrait vous prendre environ une heure et demie. Vous pouvez faire le même trajet en bus, mais cela vous prendra un peu plus de temps, soit environ deux heures et demie.

par: yousef alfuhi/unsplash

Adresse: Flughafen Lübeck, Blankenseer Straße 101, Lübeck

Internet: [www.flughafen-luebeck.de](http://www.flughafen-luebeck.de)

### Transports publics



Gagnez du temps et évitez le stress de la conduite. Dans la région du Grand Hambourg, les trains de banlieue ainsi que le réseau

« MetroBus » fonctionnent en semaine de 5 heures du matin à 23 heures environ, à des intervalles de 5 à 10 minutes. Des bus de nuit, express et régionaux complètent le réseau de transport.

Pour réduire leur budget de voyage, les visiteurs de Hambourg ont plusieurs options pour obtenir des billets moins chers pour les groupes et les pass d'une journée, ainsi que la Hamburg CARD. La Hamburg CARD propose non seulement les transports publics en bus, en train et en ferry (HVV), mais également des réductions sur plus de 150 attractions touristiques.

par: @jonason\_b/unsplash

Internet: [www.hamburg-travel.com/discover-hamburg/information/getting-around-hamburg/hvv](http://www.hamburg-travel.com/discover-hamburg/information/getting-around-hamburg/hvv)

### StadtRAD Hamburg



Hambourg est faite pour les vélos ! Explorez la ville à votre rythme grâce aux élégants deux-roues rouges du système de location de vélos

StadtRad de Hambourg. Pour les habitants comme pour les touristes, StadtRad Hamburg est pratique et constitue le moyen de transport idéal pour se déplacer dans la ville.

Il existe actuellement plus de 250 bornes et 3 700 vélos disponibles dans de nombreuses gares de banlieue et stations de métro du centre, ainsi que dans les principaux quartiers résidentiels,

les quartiers d'affaires et les principales attractions touristiques et de loisirs.

par: R. Hegeler/Hambourg Tourismus GmbH  
Téléphone: +49 40 822188100  
Internet: stadtrad.hamburg.de/en  
Plus d'infos: [www.hamburg-travel.com/info/out-and-about-in-hamburg/stadtrad-hamburg](http://www.hamburg-travel.com/info/out-and-about-in-hamburg/stadtrad-hamburg)

### Autopartage



L'autopartage est une excellente option si vous souhaitez faire un voyage spontané en banlieue ou si vous avez beaucoup de courses à faire. Il existe essentiellement deux types de systèmes d'autopartage à Hambourg.

Avec l'autopartage non stationnaire, vous pouvez prendre une voiture et la déposer à n'importe quelle place de parking disponible dans la zone de location. Des agences telles que Share Now et Sixt sont disponibles dans toute la ville.

Des entreprises comme Cambio et Flinkster exploitent des stations d'autopartage, où vous pouvez choisir différents modèles. Ces programmes fonctionnent mieux lorsque vous réservez à l'avance et sont plus judicieux pour les voyages de longue distance.

par: Jan Baborák/unsplash  
Internet:  
[www.hamburg.com/getting-around/11874754/car-sharing](http://www.hamburg.com/getting-around/11874754/car-sharing)

### Taxi



Vous pouvez facilement héler un taxi ou vous adresser à la ville officielle de Hambourg pour obtenir des numéros et de plus amples informations. Tous les taxis allemands utilisent des compteurs et il existe de nombreuses compagnies de taxi. Comptez 15 € pour 15 minutes avec un petit pourboire. Tous les chauffeurs de taxi doivent accepter le paiement en espèces et par carte de débit ou de crédit.

Deux compagnies populaires sont recommandées :

Hansa-taxi : +49 40 211 211

Das Taxi : +49 40 22 11 22

par: Hamburg Tourismus GmbH  
Internet:  
[www.hamburg.com/getting-around/11874926/taxi-services](http://www.hamburg.com/getting-around/11874926/taxi-services)

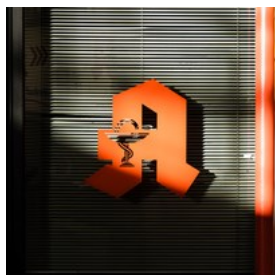
### Services postaux



Le bureau de poste de la gare Hauptbahnhof est situé dans le magasin K Presse + Buch. Il est ouvert du lundi au samedi de 5h à 17h. Les autres bureaux de poste sont ouverts du lundi au vendredi de 9h à 18h et le samedi généralement de 9h à midi.

par: Ali Bakhtiari/unsplash  
Adresse: Hauptbahnhof, Glockengießerwall 8-10, Hambourg  
Horaires d'ouverture: Du lundi au samedi de 9h à 17h, fermé le dimanche  
Internet: [www.deutschepost.de/de/s/standorte.html?objectid=4087825&isFeedbackDeepLink=true&template=locationdetail](http://www.deutschepost.de/de/s/standorte.html?objectid=4087825&isFeedbackDeepLink=true&template=locationdetail)

## Pharmacie



Vous pouvez renouveler votre ordonnance et acheter des médicaments en vente libre à Hambourg en trouvant l'une des nombreuses

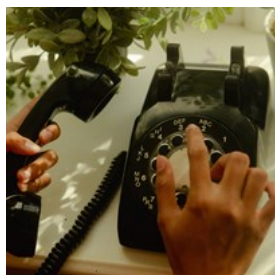
pharmacies signées d'une grosse lettre rouge « A ». On les confond souvent avec les drogeries, où l'on peut se procurer des articles de toilette, mais pas des médicaments.

Les pharmacies de Hambourg sont généralement ouvertes comme n'importe quel autre magasin et fermées le soir, le dimanche et les jours fériés. Si vous avez besoin de médicaments en dehors des heures d'ouverture, vous pouvez vous rendre dans une pharmacie d'urgence locale.

par: Mika Baumeister/unsplash

Internet: [www.aponet.de/apotheke/apothekensuche](http://www.aponet.de/apotheke/apothekensuche)

## Téléphone



Pour appeler depuis un appareil international, composez au préalable le code de pays +49 plus l'indicatif régional 40, avant de composer le numéro de téléphone.

par: Wesley Hilario/unsplash

## Électricité



L'Allemagne utilise les prises électriques de type C et F (avec deux clips de mise à terre sur le côté) à deux broches rondes, comme dans de

nombreux pays d'Europe continentale. La tension standard est de 230 volts, mais certains

hôtels ont des prises spéciales pour les rasoirs de 110 ou 120 volts.

par: Mike Winkler/unsplash

## Population

La ville : 1,9 million Hambourgeois

Région métropolitaine de Hambourg : 5,5 millions

## Devise

Euro, 1€ = 100 cents

## Horaires d'ouverture

Du lundi au samedi, les magasins ouvrent vers 10h et restent ouverts jusqu'à 18h. Les grands centres commerciaux comme Europa Passage restent ouverts jusqu'à 20 heures. Les magasins et boutiques situés à l'écart du centre-ville peuvent fermer plus tôt.

## Internet

[www.hamburg.com/visitors](http://www.hamburg.com/visitors)

[www.hamburg-travel.com](http://www.hamburg-travel.com)

## Journaux

Hamburger Abendblatt : [www.abendblatt.de](http://www.abendblatt.de)

Die Zeit : [www.zeit.de/hamburg](http://www.zeit.de/hamburg)

Hamburger Morgenpost : [www.mopo.de](http://www.mopo.de)

## Numéro d'alarme

Ambulances et pompiers : 112

Police : 110

## Office de tourisme

Informations touristiques à la gare centrale de Hambourg :  
Hauptbahnhof, Kirchenallee, Entrée principale  
+49 40 300 51 300

Ouvert tous les jours de 9h à 17h

Informations touristiques au port :

St. Pauli Landungsbrücken 4 (entre les niveaux 4 et 5)  
+49 40 33 44 220

Ouvert tous les jours de 10h à 17h

Informations touristiques à l'aéroport de Hambourg :  
New Airport Plaza (entre les terminaux 1 et 2)

Ouvert du lundi au mardi de 9h à 16h, du mercredi au vendredi de 8h à 16h, fermé le samedi et le dimanche







A.d Verbindungsbahn	B1	Esplanade	C2	Lilienstrasse	D3
A.d. Sande	C4	Feldstrasse	A2	Lombardsbrücke	C2 D2
ABC Strasse	B2	Ferdinands Tor	D2	Markt str	A2
Admiralitätstrasse	B3 B4	Ferdinandstrasse	C3 D2	Marseillerstrasse	B1
Adolphsplatz	C3	Fuhlentw	B3	Martin Lutherstrasse	B4
Alsterglaci	C1 C2	Gerhofstrasse	C2	Michaelisstrasse	B3
Alsterterrasse	C1	Glacischaussee	A2 A3	Millerntor Platz	A3
Alstertor	C3	Glashüttenstrasse	A1 A2	Mittel weg	C1
Alstertwiete	D2	Glockengiesserwall	D2 D3	Moorweidenstrasse	B1 C1
Alstrerufer	C1	Gorch Fock Wall	B2	Mönckebergstrasse	C3 D3
Alter Steinweg	B3	Gr. Burstah	B3 C3	Mönkedamm	C3
Alter Wall	C3	Gr. Johannisstrasse	C3	Neanderstrasse	B3
Alter Wandrahm	C4 D4	Grabenstr.	A1 A2	Neue ABCstrasse	B2
Altmannbr	D3	Grabenstrasse	A1	Neue Wall	C3
Altstädterstrasse	D3	Graskeller	B3	Neuer Jungfernstieg	C2
Am Sandtorkai	C4	Grosse Bleichen	B3 C3	Neuer Kamp	A2
An der Alster	D2	Hachmann pl	D2	Neuer Steinweg	A3 B3
B.d Kirhhöfen	B1 B2	Helgoländer Allee	A3 A4	Niedernstrasse	D3
B.d. Mühren	C4	Hermannstrasse	C3	Oberbaumbr	D4
Ballindamm	C2 C3	Herrengraben	B3 B4	Ost Weststrasse	B4 C4 D4
Bankstrasse	D4	Hohe Bleichen	B2 B3	Poolstrasse	B2 B3
Baumwall	B4	Holsten Wall	A3 B3	Poststrasse	C3
Bei St. Annen	C4	Holstenglaci	A2 B2	Pumpen	D3
Bergstrasse	C3	Holz damm	D2	Raboisen	D3
Bleichenbr	B3 C3	Hütten	A3 B3	Rathaus	C3
Brandsende	D2 D3	Johannisbollwerk	A4	Rathausmarkt	C3
Brandstweg	C3 C4	Johanniswall	D3	Rathausstrasse	C3
Breiter Gang	B3	Jungfernstieg	C2 C3	Reeperbahn	A3
Brooktor	C4	Jungiusstrasse	B2	Rehloffstrasse	B4
Brooktorkai	D4	Kaiser Wilhelmstrasse	B2 B3	Rentzelstrasse	A1 B1
Brüderstrasse	B3	Kajen	B4	Rosenstrasse	D3
Budapesterstrasse	A3	Karolinenstrasse	A1 A2	Rödingsmarkt	B4
Bugenhagenstrasse	D3	Karpfangerstrasse	A4 B4	Schaarsteinw.	B4
Burch. pl	D3	Katharinenstrasse	C4	Schauenb strasse	C3
Böhmkenstrasse	A4 B4	Kehrwieder	B4	Schopenstehl	C3 D3
Börsenbr	C3	Kennedybrücke	C2 D2	Seewartenstrasse	A4
Caffamacherreihe	B2	Kirchenallee	D2 D3	Spitalerstrasse	D3
Dammtord	C1 C2	Kl. Rosenstrasse	C3	St Georgstrasse	D2
Dammtorstrasse	B2 C2	Klein Fontenay	C1	St Pauli Elbtunnel	A4
Dammtorwall	B2	Klingberg	D3	St Pauli Hafenstrasse	A4
Deichtor- platz	D4	Klosterwall	D3	St Petersburgstrasse	A1 B1
Ditmar-Koelstrasse	A4	Kohlhöfen	B3	Stadtdeich	D4
Domstrasse	C3 C4	Koppel	D2	Stadthausbr	B3
Dovenfleet	C4 D4	Kornträgergang	B3	Steinstrasse	D3
Drehbahn	B2	Kurze Mühren	D3	Steintord	D3
E. Merckstrasse	D2	Kurzestrasse	B3	Steintorwall	D3
Edm. Siemens Allee	B1 C1	Laeiszstrasse	A2	Stephans Platz	C2
Eichholz	A4	Lagerstrasse	A1	Sternschanze	A1
Erste Brunnenstrasse	B3	Lange Mühren	D3	Sternstrasse	A1 A2

Stockmeyerstrasse	D4	Valentinskamp	B2	Wex str	B3
Tesdorpfstrasse	C1	Venusberg	A4	Wolfgangsw	A4 B4
Theaterstrasse	C2	Vorsetzen	A4 B4	Zippelhaus	C4
Thielbek	B3	Vorwerk str	A1 A2	Zirkus weg	A3 A4
Trostbr	C3 C4	Warburgstrasse	C1	Ölmühle	A2
V.d. Holstentor	A2				