



en collaboration avec [visit.brussels](https://www.visit.brussels)

par: [visit.brussels](https://www.visit.brussels)



[visit.brussels](https://www.visit.brussels)

Bruxelles, une ville qui n'a pas fini de surprendre et de vous émouvoir. Cette ville-région-capitale de 500 millions d'Européens vous attend pour partager ses trésors. Gageons que son passé historique turbulent est la cause de son ouverture d'esprit et de sa convivialité, à Bruxelles vous vous sentirez bien ! Outre ses monuments historiques, Bruxelles partage avec vous ses bulles BD, ses façades Art Nouveau, le talent de ses stylistes et designers, ses gourmandises et son surréalisme présent à chaque coin de rue.



[visit.brussels](https://www.visit.brussels)



[visit.brussels](https://www.visit.brussels)

Events

Top 5



Manneken-Pis

Le Manneken-Pis est le symbole du folklore bruxellois et une attraction tour...



BOZAR Palais des Beaux-Art...

Le Palais des Beaux-Arts est le centre d'arts par excellence du paysage cult...



Musée Magritte Museum, Mus...

Situé sur la place Royale de Bruxelles, le Musée Magritte



Atomium, monument et symbo...

L'Atomium est le symbole de Bruxelles et de la Belgique, un



Parc Mini-Europe, les plus...

Situé au pied de l'Atomium, le parc miniature Mini-Europe vous permet de voy...

CENTRE-VILLE



visit.brussels

Un cœur historique majestueux, une ambiance unique entre ville et village, une foule d'activités pour petits et grands: Bruxelles surprend à chaque coin de rue.

Grand-Place de Bruxelles, patrimoine mondial de l'humanité UNESCO



La Grand-Place de Bruxelles, reconnue patrimoine mondial de l'humanité par l'UNESCO, est considérée comme l'une des plus

belles places du monde.

par: visit.brussels

Internet: <https://visit.brussels/fr/place/Grand-Place>

Manneken-Pis



Le Manneken-Pis est le symbole du folklore bruxellois et une attraction touristique incontournable à Bruxelles.

par: visit.brussels

Internet: <https://visit.brussels/fr/place/Manneken-Pis>

BOZAR Palais des Beaux-Arts de Bruxelles



Le Palais des Beaux-Arts est le centre d'arts par excellence du paysage culturel belge. Il propose un programme international au cœur de Bruxelles.

par: visit.brussels

Internet:

<https://visit.brussels/fr/place/Palais-des-Beaux-Arts-BOZAR>

Musée Magritte Museum, Musées royaux des Beaux-Arts



Situé sur la place Royale de Bruxelles, le Musée Magritte Museum vous dévoile les œuvres du peintre belge René Magritte, artiste

prolifère et maître du surréalisme.

par: visit.brussels

Internet:

<https://visit.brussels/fr/place/Musee-Magritte-Museum>

Galerias Royales Saint-Hubert



Initié par l'architecte Jean-Pierre Cluysenaer, le projet grandiose des Galeries royales prit corps dans les années

1830. Les travaux, commencés en 1846, furent presque terminés pour l'inauguration officielle du 20 juin 1847.

par: J. Jeanmart/visit.brussels

Internet:

<https://visit.brussels/fr/place/Galerias-Royales-Saint-Hubert>

La Bourse de Bruxelles



Bâtie en 1873, à l'emplacement de l'ancien couvent des Récollets, elle est l'oeuvre de l'architecte Léon Suys. Rodin a collaboré à la décoration extérieure du bâtiment comme collaborateur de Carrier-Belleuse. Si le premier est devenu un sculpteur célèbre, le deuxième n'est plus connu que des spécialistes. D'inspiration classique sa simplicité est rompue par une abondance décorative que certains ont qualifiée de surcharge baroque.

par: R. de la Riva/visit.brussels

Internet: <https://visit.brussels/fr/place/Bourse-de-Bruxelles>

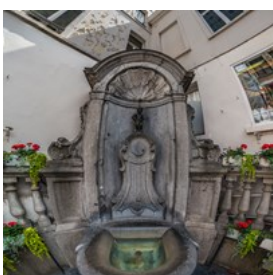
TOP



visit.brussels

Si vous êtes à Bruxelles pour un ou deux jours, visit.brussels vous propose une sélection des 20 musées et attractions les plus visités de la capitale européenne.

Manneken-Pis



Le Manneken-Pis est le symbole du folklore bruxellois et une attraction touristique incontournable à Bruxelles.

par: visit.brussels

Internet: <https://visit.brussels>

BOZAR Palais des Beaux-Arts de Bruxelles



Bruxelles.

Le Palais des Beaux-Arts est le centre d'arts par excellence du paysage culturel belge. Il propose un programme international au cœur de

par: visit.brussels

Internet: <https://visit.brussels>

Musée Magritte Museum, Musées royaux des Beaux-Arts



prolifique et maître du surréalisme.

Situé sur la place Royale de Bruxelles, le Musée Magritte Museum vous dévoile les œuvres du peintre belge René Magritte, artiste

par: visit.brussels

Internet: <https://visit.brussels>

Atomium, monument et symbole de Bruxelles érigé pour l'Expo '58



de 1958.

L'Atomium est le symbole de Bruxelles et de la Belgique, un monument unique et le témoin emblématique de l'Exposition Universelle

par: visit.brussels

Adresse: Square de l'Atomium 1020 Brussels

Internet: <https://visit.brussels/fr/place/Atomium>

Parc Mini-Europe, les plus beaux monuments de l'UE à Bruxelles



Situé au pied de l'Atomium, le parc miniature Mini-Europe vous permet de voyager en quelques heures à travers l'Europe.

par: visit.brussels

Adresse: Avenue du Football 1 1020 Brussels

Internet: <https://visit.brussels/fr/place/Mini-Europe>

Train World, musée du train à Bruxelles



Désormais, une nouvelle attraction vous accueille à Bruxelles : Train World. Le musée national du train vous ouvre ses portes à la gare de Schaerbeek.

par: visit.brussels

Adresse: Place Princesse Elisabeth 1030 Brussels

Internet: <https://visit.brussels/fr/place/Train-World>

Muséum des Sciences Naturelles de Belgique, Bruxelles



Le Muséum des Sciences naturelles de Bruxelles abrite la plus importante collection de dinosaures d'Europe ! Mais ce n'est pas tout !

par: visit.brussels

Adresse: Rue Vautier 29 1000 BRUXELLES

Internet: <https://visit.brussels/fr/place/Museum-des-Sciences-Naturelles>

Musée Fin-de-Siècle Museum, Musées royaux des Beaux-Arts



Le Musée Fin de Siècle Museum est un musée multidisciplinaire consacré aux différents domaines artistiques de la fin du XIXe siècle.

par: Luc Viatour GFDL/visit.brussels

Adresse: Rue de la Régence 3 1000 BRUXELLES

Internet: <https://visit.brussels>

Musée de la Bande Dessinée de Bruxelles, Centre Belge de la Bande Dessinée



Depuis 25 ans, le Musée de la Bande Dessinée présente de riches collections, des expositions et plein d'activités BD sur plus de 4.000 m², au cœur de Bruxelles.

par: visit.brussels

Adresse: Rue des Sables 20 1000 BRUXELLES

Internet: <https://visit.brussels>

Musée royal de l'Armée et d'Histoire Militaire à Bruxelles, Belgique



Le Musée de l'Armée et d'Histoire militaire, situé au cœur du Parc du Cinquantenaire et tout près du quartier Européen, vous raconte 10 siècles d'histoire militaire.

par: visit.brussels

Adresse: Parc du Cinquantenaire 3 1000 BRUXELLES

Internet: <https://visit.brussels>

Le mim, Musée des Instruments de Musique de Bruxelles



Le mim, un musée qui vous invite à admirer 1200 instruments de musique dans un remarquable bâtiment Art Nouveau, à côté de la Place Royale de Bruxelles.

par: visit.brussels

Adresse: Rue Montagne de la Cour 2 1000 BRUXELLES

Internet: <https://visit.brussels>

Autoworld Brussels | Centre Mondial de l'Automobile à Bruxelles



Autoworld, la plus prestigieuse collection automobile du monde, inaugurée en 1986 dans le somptueux édifice qu'est le Palais Mondial de Bruxelles.

par: visit.brussels

Adresse: Parc du Cinquantenaire 11 1000 BRUXELLES

Internet: <https://visit.brussels>

Musée BELvue à Bruxelles | Tout savoir sur la Belgique



Au Musée BELvue de Bruxelles, les visiteurs découvrent à travers de nombreux documents choisis les grandes périodes de l'histoire de la Belgique.

par: visit.brussels

Adresse: Place des Palais 7 1000 BRUXELLES

Internet: <https://visit.brussels>

Musée Horta, trésor de l'Art Nouveau à Bruxelles

Le Musée Horta, reconnu Patrimoine Mondial de

l'humanité par l'Unesco, vous ouvre ses portes dans celle qui fut la maison de Victor Horta.

Adresse: Rue Américaine 25 1060 Brussels

Internet: <https://visit.brussels>

Musée du Cinquantenaire - Musées royaux d'Art et d'Histoire, Bruxelles



Le Musée du Cinquantenaire, situé au cœur du parc du Cinquantenaire, vous invite à voyager à travers les continents de la Préhistoire au XXe siècle.

par: visit.brussels

Adresse: Parc du Cinquantenaire 10 1000 BRUXELLES

Internet: <https://visit.brussels>

ADAM, Art & Design Atomium Museum



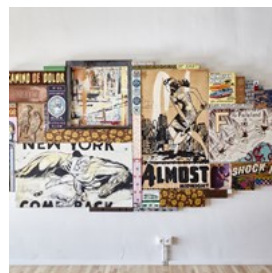
Le nouveau musée de l'Atomium, l'ADAM, vous ouvre ses portes au Trade Mart de Bruxelles, sur le Plateau du Heysel.

par: visit.brussels

Adresse: Place de Belgique 1 1020 Brussels

Internet: <https://visit.brussels>

MIMA the Millennium Iconoclast Museum of Art Museum



Le nouveau musée MIMA, Millenium Iconoclast Museum of Arts, vous invite à découvrir l'histoire de la culture 2.0.

par: visit.brussels

Adresse: Quai du Hainaut 33 1080 Brussels

Internet: <https://visit.brussels>

Village du chocolat belge à Bruxelles | Belgian Chocolate Village



Découvrez, dans une ancienne chocolaterie de Koekelberg à Bruxelles, le Belgian Chocolate Village. Le plus grand espace muséal belge

dédié au chocolat.

par: visit.brussels

Adresse: Rue De Neck 20 1081 Bruxelles

Internet: <https://visit.brussels>

ART NOUVEAU & DÉCO



visit.brussels

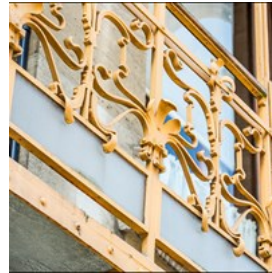
Depuis près d'un siècle, des immeubles Art Nouveau et Art Déco se dressent dans les rues de Bruxelles. Le style Art Nouveau a vu le jour à Bruxelles vers 1893 avec la construction de la maison Tassel par Victor Horta. Cette maison forme la toute première synthèse de l'Art Nouveau : lumière, couleur, ferronnerie, mosaïque...

Des architectes tels que Victor Horta, Paul Hankar et Henry van de Velde ont créé un art total qui domine tous les domaines jusque vers 1914 : architecture, mobilier, tapis, objets décoratifs, bijoux, affiches...

Après la Première Guerre mondiale sont apparues des tendances plus rationnelles qui se

traduisent par l'Art Déco, un style caractérisé par des lignes géométriques et des motifs stylisés, utilisant à la fois les matériaux traditionnels et modernes.

Musée Horta, trésor de l'Art Nouveau à Bruxelles



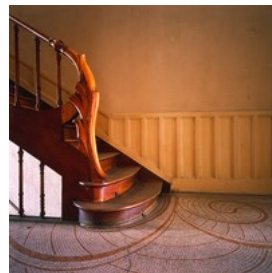
Le Musée Horta, reconnu Patrimoine Mondial de l'humanité par l'Unesco, vous ouvre ses portes dans celle qui fut la maison de Victor Horta.

par: visit.brussels

Adresse: Rue Américaine 25 1060 Bruxelles

Internet: <https://visit.brussels>

Maison Autrique



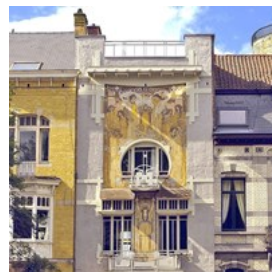
Premier édifice marquant de Victor Horta, la Maison Autrique est un élément majeur du patrimoine architectural bruxellois.

par: visit.brussels

Adresse: Chaussée de Haecht 266 1030 Bruxelles

Internet: <https://visit.brussels>

Maison Cauchie



La Maison Cauchie est considérée comme une des plus belles œuvres d'art de l'Art Nouveau à Bruxelles.

par: visit.brussels

Adresse: Rue des Francs 5 1040 Bruxelles

Internet: <https://visit.brussels>

Villa Empain, Fondation Boghossian



La Villa Empain, remarquable témoin de l'architecture Art Déco, construite au début des années 1930 et située au coeur de la capitale de l'Europe, devient un Centre d'Art et de Dialogue entre l'Orient et l'Occident incontournable.

par: visit.brussels

Adresse: Avenue Franklin Roosevelt 67 1050 Bruxelles

Internet: <https://visit.brussels>

Musée et jardins David et Alice van Buuren



Demeure privée, construite entre 1924 et 1928, aménagée dans le style "Art Déco".

Eléments architecturaux, tapis, meubles, verreries

de style Art Déco. Importante collection de peintures et sculptures du 15^e au 20^e s., dont une version de la célèbre "Chute d'Icare", l'entourage de Bruegel l'Ancien, des oeuvres de H. Seghers, F. Guardi, Fantin Latour, James Ensor, V. Van Gogh, R. Wauters, G. Van de Woestyne,...

par: visit.brussels

Adresse: Avenue Léo Errera 41 1180 Bruxelles

Internet: <https://visit.brussels>

L'hôtel Tassel

Considéré comme l'œuvre fondatrice de l'Art nouveau, l'hôtel Tassel est reconnu patrimoine mondial de l'Unesco en 2000. Assez rapidement, on prendra conscience de l'importance de cet édifice dans l'histoire de l'architecture.

Visite : le lieu peut se visiter sur demande, adressée à l'avance et sous réserve de disponibilités des propriétaires.

Internet: <https://visit.brussels/site/fr/place/Tassel-Hotel>

Le Musée des Instruments de Musique (MIM)



Si le MIM est souvent associé au seul Old England, remarquable bâtiment de style Art nouveau et ancien commerce, les

infrastructures muséales s'étendent en réalité sur trois bâtiments. Actuelle propriété de l'État belge, l'édifice en métal noir abrite, avec ses voisins donc, les collections du MIM depuis l'année 2000 ; ces collections comprennent notamment 8000 instruments, dont 1200 sont exposés au public.

Visite : du mardi au vendredi : 9h30 - 17h00.

Samedi, dimanche, jours fériés : 10h - 17h00

par: Olivier van de Kerchove/visit.brussels

Internet: <https://visit.brussels/fr/place/MIM-Musical-Instruments-Museum-MRAH>

L'hôtel Max Hallet

Conçu en 1903 par Victor Horta, cet hôtel situé sur la prestigieuse avenue Louise propose une certaine sobriété en façade. Ceci correspond non seulement à l'évolution des conceptions architecturales dans le domaine de l'art nouveau aux alentours de 1900, mais également à la vocation initiale du lieu : tout à la fois habitation et bureau d'avocat de Max Hallet.

Visite : le lieu peut se visiter sur demande, adressée à l'avance et sous réserve de disponibilités des propriétaires.
www.explore.brussels

Internet: <https://visit.brussels/fr/place/Hotel-Max-Hallet>

L'hôtel Solvay

L'hôtel Solvay, reconnu patrimoine mondial de

L'Unesco en 2003, est l'une des œuvres les plus abouties de Victor Horta. Erigée sur l'illustre avenue Louise, cette grande bâtisse de 15 mètres de large est représentative des besoins d'une grande famille bourgeoise du 19e siècle.

Visite : le lieu peut se visiter sur demande, adressée à l'avance et sous réserve de disponibilités des propriétaires.

www.explore.brussels

Internet: <https://visit.brussels/fr/place/Solvay-House>

L'hôtel van Eetvelde

Le plan de l'hôtel van Eetvelde, reconnu patrimoine mondial de l'Unesco en 2000 est, selon les dires de Victor Horta lui-même, le plus audacieux qu'il ait dessiné. Edmond Van Eetvelde, homme politique proche de Léopold II, est ouvert aux idées neuves, et ainsi aux nouveautés architecturales. Ne brimant en rien l'inspiration créatrice de Horta, le futur propriétaire réclame à l'architecte une maison « pour sa famille ».

Visite : le lieu peut se visiter sur demande, adressée à l'avance et sous réserve de disponibilités des propriétaires.

www.explore.brussels

Internet: <https://visit.brussels/fr/place/Maison-Van-eetvelde>

Fondation Frison Horta

La fondation Frison Horta se situe au milieu de la rue Lebeau et a été construite par Victor Horta en 1894 pour Georges Frison, un avocat renommé. C'est une maison de la nature et de la lumière avec des peintures murales et des fresques de la flore et de la faune qui englobent toute la maison. Fondation Frison Horta est une institution culturelle et un centre d'art, un pont culturel entre l'Est et l'Ouest, qui

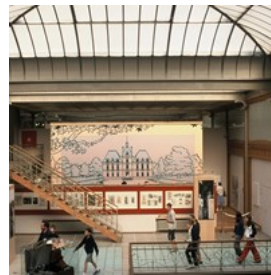
favorise une meilleure compréhension et appréciation des riches traditions culturelles de l'Inde en Europe et vice versa.

Visite guidée de 30' uniquement sur rendez-vous

Internet:

<https://visit.brussels/fr/place/Foundation-Frison-Horta>

Le Centre belge de la Bande dessinée (CBBB)



Le Centre belge de la Bande dessinée, ancien bâtiment destiné à l'usage d'un magasin de textile, est dressé sur les plans de Victor Horta, au bénéfice de Charles Waucquez. Sauvé et racheté par l'État dans les années 80, il abrite un centre dédié à la bande dessinée.

Visite : tous les jours de 10 à 18 heures

par: Belgian Comicscenter/Daniel Fouss/visit.brussels

Internet:

<https://visit.brussels/fr/place/The-Belgian-Comic-Strip-Center>

BANDE DESSINÉE



visit.brussels

Bruxelles avec un B comme dans BD. C'est ici que Tintin, Spirou, les Schtroumpfs et bien d'autres ont grandi et envahi la ville. Ils sont partout : sur les murs, les façades, et dans les musées. Ils s'exposent et se vendent dans les

galeries et les boutiques. Ils animent les restaurants et les chambres d'hôtel. On leur fait la fête et parader dans les rues. Bruxelles fait des bulles BD à tous les coins de rue. Vous êtes cerné mille sabords !

Musée de la Bande Dessinée de Bruxelles, Centre Belge de la Bande Dessinée



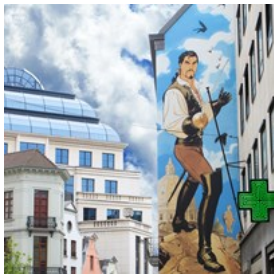
Depuis 25 ans, le Musée de la Bande Dessinée présente de riches collections, des expositions et plein d'activités BD sur plus de 4.000 m², au cœur de Bruxelles.

par: visit.brussels

Adresse: Rue des Sables 20 1000 BRUXELLES

Internet: <https://visit.brussels>

Murs BD, la promenade de bande dessinée à Bruxelles



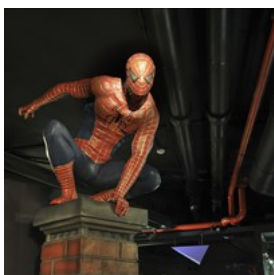
Le Parcours BD de Bruxelles ou circuit des murs peints est une façon originale de découvrir la ville au travers de la Bande Dessinée.

par: visit.brussels

Adresse: Rue de l'Etuve 1000 BRUXELLES

Internet: <https://visit.brussels>

Moof, Museum Of Original Figurines, musée BD à Bruxelles



Le Moof, Museum Of Original Figurines est un musée entièrement dédié à la bande dessinée en plein centre de Bruxelles.

par: visit.brussels

Adresse: Rue Marché aux Herbes 116 1000 BRUXELLES

Internet: <https://visit.brussels>

Fête de la Bande Dessinée à Bruxelles



La Fête de la BD, c'est un show sons et lumières, la Balloon's Day Parade en ville et un Festival BD Place des Palais.

par: visit.brussels

Adresse: rue Royale 1 1000 Bruxelles

Internet: <https://visit.brussels>

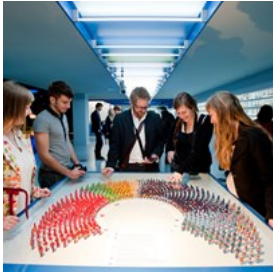
EUROPE



visit.brussels

Bruxelles est la capitale bouillonnante de 500 millions d'Européens. Elle offre en permanence une ambiance cosmopolite avec ses cultures d'hier et d'aujourd'hui, d'ici et d'ailleurs. Son quartier européen est un kaléidoscope d'activités culturelles. Du Parlamentarium qui vous explique en détail le fonctionnement de l'Union Européenne, aux iguanodons du Muséum des Sciences Naturelles en passant par les vieilles voitures d'Autoworld, il y a vraiment de quoi s'y distraire.

Parliamentarium, Centre des visiteurs du Parlement européen



Venez le découvrir le Parliamentarium, le centre des visiteurs du Parlement européen. Une découverte originale et gratuite en plein quartier

européen de Bruxelles.

par: visit.brussels

Adresse: Rue Wiertz 60 1047 Brussels

Internet: <https://visit.brussels>

Station Europe, embarquez pour votre visite au Parlement européen



La Station Europe, dans l'animation de la place du Luxembourg, est le point de départ de votre voyage à travers le Parlement européen. Que vous soyez

poussé par la curiosité ou par un objectif bien précis, vous y trouverez toutes les informations nécessaires pour profiter au mieux de votre visite. Petits et grands se réjouiront des animations proposées.

par: visit.brussels

Adresse: Place du Luxembourg 100 B-1047 Bruxelles

Internet: <https://visit.brussels>

Maison de l'histoire européenne



La Maison de l'histoire européenne emmènera les visiteurs dans un voyage à travers l'histoire de l'Europe avant de les mettre au défi

d'envisager son avenir.

par: visit.brussels

Adresse: Rue Belliard / Belliardstraat 135

Internet: <https://visit.brussels>

L'hémicycle du Parlement européen



Bruxelles accueille les principaux bureaux des députés du Parlement européen. Visiter l'hémicycle est un excellent moyen de

s'imprégner de l'ambiance qui règne dans le plus grand parlement transnational au monde et de se familiariser avec ses pouvoirs et sa mission.

par: visit.brussels

Adresse: Wiertzstraat 60 B-1047 Brussels

Internet: <https://visit.brussels>

NIGHTLIFE



visit.brussels

Bruxelles est connue pour son côté festif et sa vie nocturne. Les DJ's de ses nombreux clubs font flamber les pistes jusqu'aux petites heures du matin...

Les amateurs de musique électronique trouvent leur bonheur au Fuse, Zodiak, ou au C12 tandis que les fans de Hip-Hop se retrouvent au Bloody Louis.

Madame Moustache attire un public plus Rock'n Roll avec sa programmation électrique et raffinée alors que le Bar Rouge accueille les oiseaux de nuit élégants.

Venez vivre une expérience inoubliable dans notre belle capitale, vibrez au son des différentes ambiances de la nightlife bruxelloise, et découvrez les meilleurs clubs et bars dansants bruxellois :

FUSE



Le Fuse. Le club techno de la capitale européenne continue de rythmer vos nuits bruxelloises. Retrouvez et découvrez les meilleurs dj mondiaux.

par: visit.brussels
Internet: <https://visit.brussels>

Madame Moustache



Entrez dans l'univers de Madame Moustache, le café-concert dansant ou néo-cabaret. Le décor et l'ambiance en font un lieu incontournable de

Bruxelles

par: [Takahiro Sakamoto/unsplash.com](https://visit.brussels)
Internet: <https://visit.brussels>

L'Archiduc



L'Archiduc vous propose jazz, cocktails, galerie d'art et musique live dans une atmosphère art déco du centre historique de Bruxelles.

par: [Jens Thekkeveettil/unsplash.com](https://visit.brussels)
Internet: <https://visit.brussels>

Bonnefooi, Muziek Café Musical à Bruxelles



Le Café Bonnefooi est un chouette établissement du centre de Bruxelles où vous pourrez assister à de nombreux concerts en direct et à des soirées DJ.

par: [Amie Johnson/unsplash.com](https://visit.brussels)
Internet: <https://visit.brussels>

SHOPPING



visit.brussels

Pour connaître vraiment Bruxelles, partez à la découverte de ses boutiques. On y trouve du (très) haut de gamme, du sympa, du créatif et de l'original. La mode bruxelloise est comme la ville : sans chichis. Ses créateurs ont l'âme inventive. Sablon, Marolles ou Matongé ; Louise, Dansaert, Châtelain ou Neuve, ses rues et ses quartiers phares vous attendent toutes portes ouvertes. Et pour finir en douceur : n'oubliez pas les pralines craquantes, spéculoos et cuberdons pour emporter dans vos bagages un petit goût de Bruxelles !

La Maison de la Bande Dessinée



La Maison de la Bande dessinée met en valeur le patrimoine de Joseph Gillain, alias Jijé, artiste polyvalent, créateur de bandes dessinées et, à la fois peintre et sculpteur.

par: visit.brussels
Internet: <https://visit.brussels>

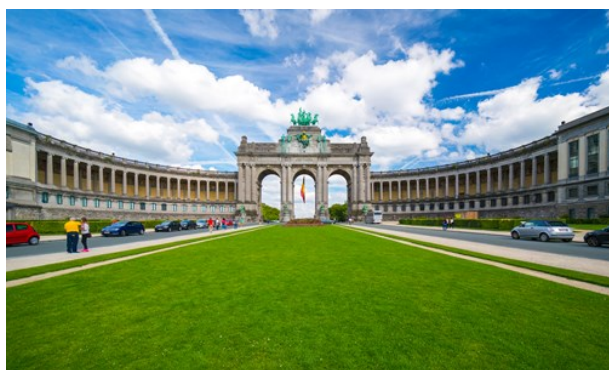
Plaizier, objets d'art



A deux pas de la Grand-Place de Bruxelles, Plaizier est un véritable petit nid pour amateurs d'objets d'art.

par: visit.brussels
Internet: <https://visit.brussels>

INFORMATIONS TOURISTIQUES



visit.brussels

Pour que votre séjour soit un succès à Bruxelles, rendez-vous à visit.brussels, l'agence bruxelloise du tourisme. Sa mission est d'étendre et de renforcer l'image de la Région de Bruxelles Capitale. visit.brussels veut placer Bruxelles sur la scène locale et internationale comme la capitale de 500 millions d'Européens.

visit.brussels - Brussels Info Place (BIP)



par: visit.brussels
Adresse: 2-4 rue Royale - 1000 Brussels
Internet: <https://visit.brussels>

visit.brussels - Town Hall of Brussels



par: visit.brussels
Adresse: Grand-Place, 1000 Brussels
Internet: <https://visit.brussels>

European Parliament Tourist information



par: visit.brussels
Adresse: Place du Luxembourg, 1050 Brussels
Internet: <https://visit.brussels>

USE-IT info desk



par: visit.brussels

Adresse: Galerie Ravenstein 25, 1000 Brussels

Internet: <https://visit.brussels>

Population

1.132.781 (dernier recensement : 31 décembre 2011)

Devises

1 euro = 100 cents

Horaires d'ouverture

Les magasins sont ouverts du lundi au samedi de 10h à 18h.
Les grandes surfaces ferment plus tard et restent généralement ouvertes jusqu'à 21h le vendredi.

Internet

www.visit.brussels

Journaux

Le Soir

La Libre Belgique

L'Echo

La Dernière Heure

European Voice (anglophone, consacré à l'actualité de l'Union Européenne)

De Morgen

De Standaard

Het Nieuwsblad

Numéro d'alarme

112

Office de tourisme

VISITBRUSSELS, l'office du tourisme de Bruxelles se trouve aux adresses suivantes :

-BIP - Rue Royale 2-4, 1000 Bruxelles

-Hôtel de Ville - Grand Place, 1000 Bruxelles

-Garde du Midi, 1000 Bruxelles

Plus d'info sur les adresses et événements incontournables sur : www.visit.brussels



Adolphe Lavalléestraat	B1	Avenue Milcamps	G2 G3	Brognezstraat	A4
Adolphe Maxlaan	C2	Avenue Paul Deschanel	E1	Bréderodestraat	C4 D4
Albert de Latourstraat	F1 F2	Avenue Paul Henry Spaak	A4	Calvinstraat	F2
Alexandre Markelbachstraat	F1	Avenue Rogier	E1 F1	Campenhoutstraat	F2 F3
Anderlechtsestweg	A3 B3	Avenue Victoria Régina	C1 D2	Carolysstraat	D4
Anspachlaan	B3	Avenue Émile Max	G2	Charbolaan	F2
Antoine Dansaertstraat	B2	Azalealaan	F1	Chaussée de Gand	A1 A2
Antwerpsesteenweg	B1 C1	Barastraat	A4	Chaussée de Haecht	D1 D2 E1
Archimèdesstraat	F3	Barthélémylaan	A2	Chaussée de Jette	A1
Arenbergstraat	C3	Beekstraat	A1 B1	Chaussée de Louvain	E2 F2
Argonnestraat	A4	Belliardstraat	E4	Chaussée de Merchtem	A1
Artanstraat	F1	Berlaimonthlaan	C2 C3	Chaussée de Mons	A3
Arteveldestraat	B3	Bischoffsheimlaan	D2	Chaussée de Ninove	A2
Auguste Lambiottestraat	F2 G2	Bissésstraat	A3 A4	Chaussée d'Anvers	C1
Avenue Adolphe Lacomblé	G2 G3	Blaesstraat	B4	Chaussée d'Etterbeek	E4 F4
Avenue Charbo	F2 G2	Blekerijstraat	C2	Chaussée St-Pierre	G4
Avenue Chazal	F2 G1	Blijde Inkomstlaan	F3 F4	Chazallaan	F1 G1
Avenue Clays	F2	Bolwerklaan	C1	Clayslaan	F2
Avenue Dailly	F1 F2	Boomkwekerijstraat	D4	Clovislaan	F3
Avenue de Cortenberg	F3	Bordiaustraart	F3	Congresstraat	D2
Avenue de la Brabanconne	F2 F3	Boudewijnlaan	B1 C1	Coreggiostraat	F3
Avenue de la Joyeuse Entrée	F3 F4	Boulevard Adolphe Max	B3 C2	Cuortoisstraat	B1
Avenue de la Porte de Hal	A4	Boulevard Anspach	B3	Daillylaan	F2
Avenue de la Renaissance	F3 G4	Boulevard Auguste Reyers	G2	Dekensstraat	F4
Avenue de la Topaze	G2	Boulevard Barthélémy	A2	Delaunoystraat	A2
Avenue de l'Astronomie	D2	Boulevard Baudouin	B1 C1	Devignestraat	F1 G1
Avenue de l'Héliport	B1 C1	Boulevard Bischoffsheim	D2	Diamantlaan	G2
Avenue de l'Opale	G2	Boulevard Charlemagne	F3	Distelstraat	G1
Avenue de l'Émeraude	G2	Boulevard Clovis	F2	Dwarsstraat	E2
Avenue de Roodebeek	G3	Boulevard de Berlaimont	C2 C3	E. Cambierlaan	G1
Avenue de Stalingrad	B4	Boulevard de l'Abattoir	A3	Eburonenstraat	E3 F3
Avenue des Arts	D3 D4	Boulevard de l'Empereur	C3	Eeckelaersstraat	F2
Avenue des Celtes	G4	Boulevard de Nieuport	B2	Eedgenotenstraat	F3 G3
Avenue des Gaulois	G4	Boulevard du 9ème de Ligne	B1	Eugène Smithstraat	F1
Avenue des Jardins	G1	Boulevard du Jardin Botanique	C2 D2	Fabrieksstraat	A2 B3
Avenue des Nerviens	F4 G4	Boulevard du Midi	A3 A4 B4	Fernand Brunfautstraat	A2
Avenue du Boulevard	C1	Boulevard d'Anvers	B1 C1	Fiennesstraat	A4
Avenue du Diamant	G2	Boulevard d'Ypres	B1	Finstraat	A2
Avenue du Port	B1	Boulevard Général Wahis	G1	Fonsnylaan	A4
Avenue d'Auderghem	F4	Boulevard Jamar	A4	Francois Brossaertsstraat	F1 F2
Avenue Ernest Cambier	G1	Boulevard Maurice Lemonnier	A4 B3	Francois Delcoignestraat	A1
Avenue Eugène Plasky	G2 G3	Boulevard Pachéco	D2	Franklinstraat	F3 G3
Avenue Félix Marchal	F2 G2	Boulevard Poincaré	A3	Frankrijkstraat	A4
Avenue Général Eisenhower	F1	Boulevard Simon-Bolivar	C1	Frontispiesstraat	C1
Avenue J.F Kennedy	F4	Boulevard St-Lazare	D1 D2	Fultonstraat	F3 G3
Avenue Jan Stobbaerts	F1	Boulevard Émile Jacqmain	C1 C2	Félix Marchallaan	F2 G2
Avenue Jottrand	E2	Brabanconnelaan	F2	Geefsstraat	E1
Avenue Léon Mahillon	G2	Breydelstraat	F4	Generaal Eisenhowerlaan	F1 G1
Avenue Michel Ange	F3	Broekstraat	C2 D2	Generaal Lemanstraat	F4

Generaal Wahislaan	G1 G2	Koolmijnenkaai	B1	Olifantstraat	A2
Gentsesteenweg	A2	Koolstraat	C2	Oogststraat	E2
Gheudestraat	A3 A4	Kortenberglaan	G3	Oostendestraat	A1
Gierstraat	A3 B3	Kreupelenstraat	C2	Opzichterstraat	B1
Ginestestraat	D1 D2	Kruidtuinlaan	D2	Overloedstraat	D1 E1
Grande Rue au Bois	F1 F2	Kunstlaan	D3	Paalstraat	A2
Grensstraat	E1	Laekenstraat	C1 C2	Pachécolaan	D2
Grevelingenstraat	E3 F3	Lambermontlaan	F1 G1	Pacificatiestraat	E2 E3
Grisarstraat	A4	Lefrancqstraat	D1	Paleizenplein	D3 D4
Groenstraat	D1	Leperlaan	B1	Papenvestraat	B2
Grote Bosstraat	F2	Leuvensesteenweg	E2 F2 G2	Parnassustraat	D4 E4
Haachtsestweg	D1 E1	Leuvenseweg	D3	Pascalestraat	E4
Hamerstraat	E3	Lignestraat	D2 D3	Pastoor Cuylytsstraat	A3
Handelskaai	B1	Linnéstraat	D1	Paul Deschanellaan	E1 F1
Handelsstraat	D4	Liverpoolstraat	A3	Paul Henry Spaâklaan	A4
Henegouwenkaai	A2	Lombardstraat	B3 C3	Paviastraat	F3
Henri Stacqetstraat	F1	Louis Hapstraat	G4	Philomenestraat	E1
Herdersstraat	D4	Loxumstraat	C3	Piersstraat	A1
Hertogsstraat	D3 D4	Lutherstraat	F2	Place des Palais	D3 D4
Heyvaertstraat	A2 A3	Luzernestraat	G2	Plantinstraat	A3
Hobbemastraat	G3	Léon Lepagestraat	B2	Plaskyiaan	G2
Hoevestraat	E2	Léon Mahillonlaan	G2	Poincarélaan	A4
Hoogstraat	B4 C4	Léon Mignonstraat	F2	Poststraat	D1
Hoonstraat	F4 G4	Léonardo de Vincistraat	G3	Priemstraat	B3 B4
Houzeau de Lehaiestraat	A1	Léopold II Laan	A1 B1	Quai de Willebroeck	B1
Huidevettersstraat	B4	L'Olivierstraat	E1	Quai des Charbonnages	B1 B2
Ijzerenkruisenstraat	D3	Madeliefjestraat	F1	Quai des Péniches	B1
J.F Kennedylaan	F4	Marie-Thérèsestraat	E3	Quai du Commerce	B1
Jacques de Lalaingstraat	E3	Marsveldstraat	D4	Quai du Hainaut	A2
Jamarlaan	A4	Marsveldstraat	D4	Ransfortstraat	A2
Jan Stobbaertsiaan	F1	Maurice Lemonnierlaan	B3	Rassonstraat	G3
Jennartstraat	A1	Michel Angelaan	F3	Rechthoekstraat	A2
Jennevalstraat	F3	Middaglijnstraat	D1 D2	Regentlaan	D3 D4
Josef Coosemannsstraat	F2 G1	Middaglijnstraat	D1 D2	Renaissancelaan	F3 G3
Josse Impensstraat	F1	Milcampslaan	G2	Robianostraat	E1
Jozef II Straat	E3	Minimenstraat	B4 C4	Rogierlaan	F1 G1
Kaardinaalstraat	E2 E3	Molenstraat	E2	Rogierstraat	D1
Kapucijnenstraat	B4	Monrosestraat	E1 F1	Roodebeeklaan	G3
Karel de Grotelaan	F3	Murillostraat	G3	Rue A. Lambiotte	F1
Karel Martelstraat	E3 F3	Naamsestraat	C4	Rue Abbé Cuylyts	A3
Kartuizerstraat	B3	Negende Linielaan	B1	Rue Albert de Latour	E2 F1
Kazernestraat	B3	Nerviërsiaan	F4 G4	Rue Alexandre Markelbach	F1 F2
Keizer Karelstraat	F2	Newtonstraat	G3	Rue Antoine Dansaert	A2 B2
Keizerslaan	C3	Nieuwlandstraat	B3 B4	Rue Archimède	F3
Kliniekstraat	A4	Nieuwpoortlaan	B2	Rue Artan	F2
Kolomstraat	A2	Nieuwstraat	C2	Rue aux Choux	C2
Kolonienstraat	C3 D3	Nijverheidskaai	A2 A3	Rue Belliard	D3 D4
Koningsstraat	D1 D3	Nijverheidsstraat	D3 E3	Rue Bissé	A3 A4
Koolbrandersstraat	C1	Notelaarstraat	G3	Rue Bordiau	F3

Rue Breydel	F4	Rue de l'Association	D2	Rue du Frontispice	C1
Rue Brialmont	D2	Rue de l'Avenir	A1 B1	Rue du Lombard	B3
Rue Brogniez	A4	Rue de l'Ecole	A1 A2	Rue du Marais	C2
Rue Bréderode	C4 D4	Rue de l'industrie	D4	Rue du Marché aux Herbes	C3
Rue Calvin	F2	Rue de Moissons	E2	Rue du Marteau	D3 E3
Rue Caroly	D4	Rue de Namur	C4	Rue du Miroir	B4
Rue Charles Martel	E3 F3	Rue de Naples	D4	Rue du Moulin	D1 E1
Rue Charles Quint	F2	Rue de Paris	D4	Rue du Méridien	D2
Rue Courtois	B1	Rue de Pascale	E4	Rue du Méridien	D2
Rue de Bourgogne	E4	Rue de Pavie	F2	Rue du Nord	D2
Rue de Brabant	D1	Rue de Pêne	A2 B2	Rue du Noyer	F2 G3
Rue de Brabantstraat	C1	Rue de Ribaucour	A1	Rue du Palais	D1
Rue de Dublin	D4	Rue de Robiano	E1	Rue du Parnasse	E4
Rue de Flandre	B2	Rue de Russie	A4	Rue du Peuple	C1
Rue de Gravelines	E3 F2	Rue de Spa	E3	Rue du Poinçon	B3 B4
Rue de l'Argonne	A4	Rue de Taciturne	E3	Rue du Pont Neuf	C2
Rue de l'Autonomie	A4	Rue de Toulouse	E3	Rue du Presbytère	A1
Rue de l'Éléphant	A2	Rue de Trèves	E3 E4	Rue du Progrès	C1
Rue de l'Enseignement	D2 D3	Rue Dekens	F4	Rue du Pélican	C1 C2
Rue de l'Intendant	B1	Rue des Ateliers Werkhuizenstraat	B1	Rue du Rectangle	A2
Rue de l'Orme	G3	Rue des Capucins	B4	Rue du Rempart des Moines	B2 B3
Rue de l'Union	D2 E2	Rue des Charbonniers	C1	Rue du Ruisseau	A1 B1
Rue de l'Écuyer	C2	Rue des Chardons	G1	Rue du Trône	D4
Rue de la Blanchisserie	C2 D2	Rue des Chartreux	B3	Rue du Vautour	A3 B3
Rue de la Blanchisserie	D2	Rue des Colonies	C3 D3	Rue Ducale	D3 D4
Rue de la Caserne	A4 B3	Rue des Confédérés	F2 F3	Rue d'Accolay	B3
Rue de la Cible	E2 F2	Rue des Coteaux	E1 E2	Rue d'Aerschot	D1
Rue de la Colonne	A2	Rue des Deux Églises	E3	Rue d'Alsace-Lorraine	D4
Rue de la Consolation	E1 E2	Rue des Eburons	E3 F3	Rue d'Anderlecht	A3 B3
Rue de la Croix de Fer	D3	Rue des Fabriques	A2 B3	Rue d'Arenberg	C3
Rue de la Ferme	E2	Rue des Foulons	A3 B3	Rue d'Argent	C2
Rue de la Limite	D2 E2	Rue des Francs	G4	Rue d'Assaut	C3
Rue de la Loi	D3 E3	Rue des Minimes	B4 C4	Rue d'imbourg	D4
Rue de la Luzerne	G1 G2	Rue des Patriotes	F3 G3	Rue d'Oultremont	G4
Rue de la Pacification	E2 E3	Rue des Pavots	G1	Rue Eeckelaers	F2
Rue de la Poste	D1	Rue des Pâquerettes	F1	Rue Eugène Smits	F1
Rue de la Prairie	D1	Rue des Tanneurs	B4	Rue Fernand Brunfaut	A2
Rue de la Pépinière	D4	Rue des Visitandaines	B4	Rue Fin	A2
Rue de la Régence	C4	Rue Dr. de Meersman	A3 A4	Rue Francois Brossaerts	F2
Rue de la Science	D4 E4	Rue du Berger	D4	Rue Francois Delcoigne	A1
Rue de la Senne	A3	Rue du Camp de Mars	D4	Rue Franklin	F3
Rue de la Tourelle	F4	Rue du Canal	B2	Rue Fulton	G3
Rue de la Vierge Noire	B2	Rue du Cardinal	E2 E3	Rue Geefs	E1
Rue de Laeken	B2 C2	Rue du Cardinal Mercier	C3	Rue Gheude	A3 A4
Rue de Ligne	D2 D3	Rue du Chimiste	A3	Rue Gineste	C2 D1
Rue de Linthout	G3	Rue du Chpur	A1 B1	Rue Grisar	A4
Rue de Londres	D4	Rue du Commerce	D3	Rue Général Leman	F4
Rue de Louvain	D3	Rue du Congrès	D2	Rue Gérard	G3 G4
Rue de Loxum	C3	Rue du Cornet	F4	Rue Henri Chomé	G1

Rue Henri Stacqet	F1	Rue Thomas Vincotte	F2	Thiérfrystraat	E1
Rue Hobbema	G3	Rue Théodore Roosevelt	G3	Thomas Vincottestraat	F2
Rue Houzeau de Lehaie	A1	Rue Traversière	D2	Titiaanstraat	F3
Rue Hydraulique	E3	Rue Van Artevelde	B3	Topaaslaan	G2
Rue J. de Lalaing	E3	Rue Van Campenhout	F2 F3	Torekensstraat	F4
Rue Jean-André de Mot	F4	Rue Van Dyck	D1 E1	Toulousestraat	E3 E4
Rue Jennart	A1	Rue Van Hemmée	E1	Trierstraat	E3 E4
Rue Jenneval	F3	Rue Van Hoorde	E1	Trooststraat	E2 F2
Rue Josaphat	E1	Rue Vandermaelen	A2	Tulpstraat	D4
Rue Josef Coosemanns	F2 G1	Rue Vautier	E4	Tweekerkenstraat	E3
Rue Joseph II	D3 E3	Rue Verbist	E2	Ulensstraat	B1
Rue Josse Impens	F1	Rue Verboeckhaver	E1 E2	Uniestraat	D2 E2
Rue keyenveld	C4	Rue Veronèse	F3	Vaartstraat	B2 C2
Rue Le Corrège	F3	Rue Verte	D1	Van Dyckstraat	D1
Rue Le Titien	F3	Rue Victor Hugo	G2	Van Dyckstraat	D1 E1
Rue Leys	G3	Rue Victor Lefèvre	G3	Van Hoordestraat	E1
Rue Linné	D1	Rue Vifquin	E1	Verbiststraat	E2 F2
Rue Luther	F2	Rue Vonck	E2	Verboeckhaverstraat	E1 E2
Rue Léon Frédéric	G2	Rue Wiertz	E4	Veronsestraat	F3
Rue Léon Lepage	B2	Rue Willems	E2	Victor Hugostraat	G2 G3
Rue Léon Mignon	F2	Rue Wynants	B4	Victor Lefèvrestraat	G3
Rue Leonardo de Vinci	G3	Rue Émile Wittmann	G1 G2	Victoria Réginalaan	D2
Rue L'Olivier	E1	Ruslandstraat	A4	Vier Windenstraat	A1 A2
Rue Marie-Thérèse	E3	Scailquinstraat	D2 E2	Vifquinstraat	E1
Rue Monroe	E1	Scheikundigestraat	A3	Visitandandinenstraat	B4
Rue Murillo	G3	Schietschijfstraat	E2 F2	Vlaamsestweg	B2
Rue Neuve	C2	Schildknaapsstraat	C2 C3	Voldersstraat	A3
Rue Newton	G3	Schoolstraat	A1 A2 B2	Volksstraat	C1
Rue Paul Devigne	F1 G1	Sergent de Bruynestraat	A4	Vonckstraat	E1 E2
Rue Philippe Le Bon	E3	Seutinstraat	E1	Vooruitgangstraat	C1
Rue Philomène	D1 E1	Simon Bolivarlaan	C1	Warmoesstraat	E1 E2
Rue Piers	A1	Simonsstraat	C1	Waterkrachtstraat	E3
Rue Plantin	A3	Slachthuislaan	A3	Weidestraat	D1
Rue Potagère	D2 E2	Spastraat	E3	Wetenschapsstraat	E3 E4
Rue Ransfort	A2	Spiegelstraat	B4	Wetstraat	E3 F3
Rue Rasson	G3	St-Gisleinstraat	B4	Wiertzstraat	E4
Rue Ravenstein	C3	St-Lazaruslaan	D1 D2	Wijnheuvelenstraat	E1
Rue Royale	D2	St-Mariastraat	A1 A2	Willem de Zwijgerstraat	E3
Rue Royale Ste-Marie	D1	St-Martinusstraat	A2	Willemsstraat	E2 E3
Rue Sainte-Marie	A1 A2	St-Pieterstweg	G4	Zelfbestuursstraat	A4
Rue Scailquin	D2 E2	Stalingradlaan	B4	Zennestraat	A3
Rue Seutin	E1	Stassartstaet	C4 D4	Zilverstraat	C2
Rue Simons	C1	Stenweg op Jette	A1	Zuidlaan	A4
Rue St-Ghislain	B4	Sterrenkundenlaan	D2	Zuidstraat	B3
Rue St-Martin	A2	Stevinstraat	F3	Zwarte Lievevrouwstraat	B2 B3
Rue Stevin	E3	Stoofstraat	B3 C3	Émile Jacquemainlaan	C1 C2
Rue Taziaux	A1	Stormstraat	C3	Émile Maxlaan	G2
Rue Terre-Neuve	B4	Taziauxstraat	A1	Émile Wittmannstraat	G1 G2
Rue Thiéfry	E1				