



Bâle

en collaboration avec Basel Tourism

par: Basel Tourismus



Basel Tourismus

Bâle est une ville captivante pleine de contrastes.

Je pense aux chefs-d'œuvre architecturaux du présent, qui se démarquent de la vieille ville parfaitement conservée. Ou à la façon dont l'ambiance cosmopolite se marie à merveille avec les traditions vivantes.

Et même s'il y a un monde entre l'art moderne classique et le street art, les deux courants artistiques sont bien représentés à Bâle. Bâle est une ville qui bouge et qui se renouvelle sans cesse. Chaque fois que vous venez à Bâle, vous découvrirez quelque chose de nouveau.



Basel Tourismus



Basel Tourismus

Events



Carnaval de Bâle

Le coup d'envoi du Carnaval de Bâle est donné le lundi suivant le mercredi d...



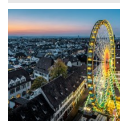
Art Basel

Principal salon du marché de l'art international, Art Basel présente des œuv...



Basel Tattoo

Le deuxième plus grand Tattoo du monde se déroule dans le cadre historique d...



Foire d'automne de Bâle

L'énorme foire d'attractions riche de 550 ans d'histoire s'étend sur sept gr...



Marché de Noël bâlois

Le Marché de Noël bâlois organisé sur la Barfüsserplatz et la Münsterplatz e...

Top 5



Le Rin

Le Rhin est l'emblème de Bâle. Importante voie de transport commercial, le f...



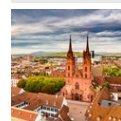
Fondation Beyeler

Ernst et Hildy Beyeler exposent leur collection impressionnante dans un musé...



Kunstmuseum Basel

Le Kunstmuseum Basel est l'un des musées d'art les plus renommés à l'échelle...



Cathédrale (Münster) de Bâle

Avec ses deux tours, la Cathédrale constitue l'emblème de la ville de Bâle. ...



BaselCard

La BaselCard est un petit plus attrayant offert pour toute réservation dans ...

TOP 5



Basel Tourismus

Le Rin



Le Rhin est l'emblème de Bâle. Importante voie de transport commercial, le fleuve a considérablement contribué au développement de la ville. Aujourd'hui, il participe en grande partie à la qualité de la vie que Bâle peut offrir à ses visiteurs et habitants.

par: Basel Tourismus

Internet: www.basel.com/fr/ville-inspirante/ete/rhin

Fondation Beyeler



Ernst et Hildy Beyeler exposent leur collection impressionnante dans un musée spectaculaire conçu par l'architecte Renzo Piano.

par: Schweiz Tourismus

Adresse: Baselstrasse 101, 4125 Riehen/Basel

Les transports en commun: lignes 2, 6 jusqu'à Fondation Beyeler

Téléphone: +41 61 645 97 00

Internet: www.fondationbeyeler.ch/fr/accueil

Email: info@fondationbeyeler.ch

Kunstmuseum Basel



Le Kunstmuseum Basel est l'un des musées d'art les plus renommés à l'échelle mondiale. Aujourd'hui, le musée comprend le bâtiment

principal traditionnel, le Kunstmuseum Basel | Gegenwart et le nouveau bâtiment très prisé par les visiteurs.

par: Basel Tourismus

Adresse: St. Alban-Graben 8, 4010 Basel

Les transports en commun: lignes 2, 15 jusqu'à Kunstmuseum

Téléphone: +41 61 206 62 62

Internet: <https://kunstmuseumbasel.ch/fr/kunstmuseum-basel>

Email: info@kunstmuseumbasel.ch

Cathédrale (Münster) de Bâle



Avec ses deux tours, la Cathédrale constitue l'emblème de la ville de Bâle. La visite d'une des tours est une expérience inoubliable.

par: Basel Tourismus

Adresse: Münsterplatz 9, 4051 Basel

Les transports en commun: lignes 2, 15 jusqu'à Kunstmuseum, lignes 3, 8, 10, 11, E11, 14 jusqu'à Bankverein

Téléphone: +41 61 277 45 42

Internet:

www.basel.com/fr/attractions/basler-muenster-46c3325be8

Email: accueil.muenster@erk-bs.ch

BaselCard



La BaselCard est un petit plus attrayant offert pour toute réservation dans un hôtel de Bâle. Votre carte d'hôte personnelle vous est remise lors de votre

check-in. Vous pouvez également la télécharger sur votre smartphone sous forme d'application.

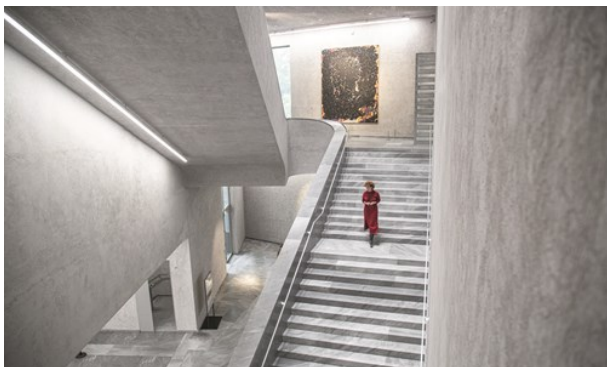
Avantages

- Utilisation gratuite des transports publics
- Différents points d'accès gratuit au réseau Wi-Fi
- Réduction de 50 % sur les billets d'entrée dans les musées, au jardin zoologique et au théâtre
- Circuit en bus touristique, visite guidée de la vieille ville et croisières à demi-tarif
- Guest Bike Basel pour seulement CHF 20 par jour

par: Basel Tourismus

Internet: www.basel.com/fr/baselcard

ART



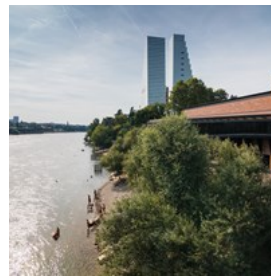
Schweiz Tourismus

Bâle se prête à merveille à une exploration de l'univers artistique. Le nombre exceptionnel de musées, le plus grand salon d'art du monde et la scène artistique jeune et dynamique font de Bâle une métropole culturelle au format de poche, dont l'aura rayonne bien au-delà de l'Europe.

Le lien profond entre les Bâlois et les arts plastiques commence à se tisser en 1661 avec l'histoire du Kunstmuseum. L'exposition qui comprend aujourd'hui plus de 300 000 œuvres issues de huit siècles de création est considérée comme la collection d'art publique la plus

ancienne au monde : il y a de quoi être impressionné. Et ce n'était que le début. Aujourd'hui, les amateurs d'art peuvent s'attarder pendant des jours à Bâle, pour contempler des œuvres contemporaines, des sculptures antiques, des dessins animés ou même des ours en peluche.

Museum Tinguely



Situé directement en bordure du Rhin, le Museum Tinguely conçu par l'architecte tessinois Mario Botta accueille la plus importante collection des œuvres de Jean Tinguely (1925-1991).

par: Basel Tourismus

Adresse: Paul Sacher-Anlage 2, 4002 Basel

Les transports en commun: lignes 31, 36, 38, 42 jusqu'à Tinguely Museum

Téléphone: +41 61 681 93 20

Internet: www.tinguely.ch/fr.html

Email: tinguelybasel.infos@roche.com

Kunstmuseum Basel



Le Kunstmuseum Basel est l'un des musées d'art les plus renommés à l'échelle mondiale. Aujourd'hui, le musée comprend le bâtiment principal traditionnel, le Kunstmuseum Basel | Gegenwart et le nouveau bâtiment très prisé par les visiteurs.

par: Schweiz Tourismus

Adresse: Kunstmuseum Basel | Hauptbau, St. Alban-Graben 16, 4010 Basel

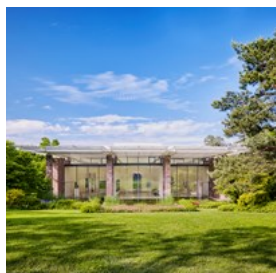
Les transports en commun: lignes 2, 15 jusqu'à Kunstmuseum

Téléphone: +41 61 206 62 62

Internet: <https://kunstmuseumbasel.ch/fr/kunstmuseum-basel>

Email: info@kunstmuseumbasel.ch

Fondation Beyeler



Ernst et Hildy Beyeler exposent leur collection impressionnante dans un musée spectaculaire conçu par l'architecte Renzo Piano.

par: Schweiz Tourismus

Adresse: Baselstrasse 101, 4125 Riehen / Basel

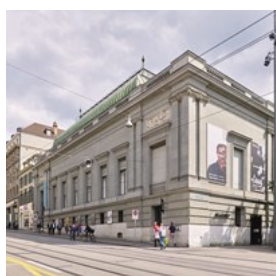
Les transports en commun: lignes 2, 6 jusqu'à Fondation Beyeler

Téléphone: +41 61 645 97 00

Internet: www.fondationbeyeler.ch/fr/accueil

Email: info@fondationbeyeler.ch

Kunsthalle Basel



Depuis sa création en 1872, la Kunsthalle Basel est un lieu d'exposition, d'échange et de réflexion consacré à l'art contemporain.

par: Yohan Zerdoun / Kunsthalle Basel

Adresse: Steinenberg 7, 4001 Basel

Les transports en commun: lignes 2, 3, 8, 10, 11, E11, 14, 15 jusqu'à Bankverein

Téléphone: +41 61 206 99 00

Internet: www.kunsthallebasel.ch/en/

Email: info@kunsthallebasel.ch

CULTURE



Basel Tourismus

Bâle dispose d'une offre culturelle inégalée pour une ville de cette taille. Elle fait battre le cœur des amateurs de théâtre et de musique avec son théâtre exceptionnel, son ballet de haut niveau et ses concerts variés, de la musique classique à la musique pop. Parallèlement aux grandes institutions, la ville regorge de petits théâtres, clubs de jazz et boîtes de nuit.

Theater Basel



Le plus grand théâtre tridisciplinaire de Suisse accueille des productions de qualité dans les domaines de la danse, de l'opéra et du théâtre.

par: Theater Basel

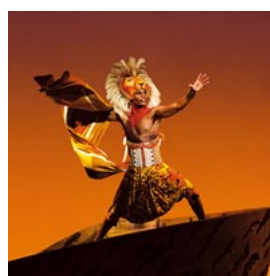
Adresse: Elisabethenstrasse 16, 4051 Basel

Les transports en commun: lignes 6, 10, E11, 16, 17 jusqu'à Theater, lignes 2, 3, 8, 11, 14, 15 jusqu'à Bankverein

Internet: www.theater-basel.ch/en

Email: info@theater-basel.ch

Musical Theater Basel



Le Musical Theater Basel présente des comédies musicales, des spectacles de danse et des représentations de productions

internationales renommées.

par: Disney

Adresse: Feldbergstrasse 151, 4058 Basel

Les transports en commun: lignes 14, 21 jusqu'à Musical Theater, lignes 2, 6, 15 jusqu'à Messeplatz

Téléphone: +41 61 699 88 99

Internet: www.musical.ch/en/musicaltheaterbasel

Email: theater@fbmgroupe.ch

Kaserne Basel



La Kaserne Basel est le plus grand centre de la Suisse du Nord-Ouest consacré à la scène libre du théâtre contemporain, de la danse et de la

performance artistique ainsi qu'à la musique populaire novatrice

par: Kaserne Basel

Adresse: Klybeckstrasse 1b, 4057 Basel

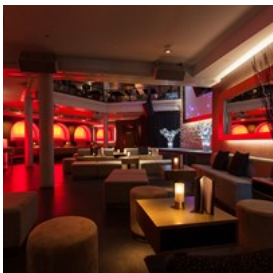
Les transports en commun: lignes 8, 17 jusqu'à Kaserne

Téléphone: +41 61 66 66 000

Internet: www.kaserne-basel.ch/en

Email: buero@kaserne-basel.ch

Atlantis Basel



Considéré comme un lieu culte, l'Atlantis est l'une des salles de concert les plus anciennes d'Europe. Ozzy Osbourne a eu la chance de s'y produire.

par: Atlantis

Adresse: Klosterberg 13, 4051 Basel

Les transports en commun: ligne 2 jusqu'à Kirschgarten, lignes 6, 10, E11, 16, 17 jusqu'à Theater

Téléphone: +41 61 228 96 90

Internet: www.parterre.net/de/gastronomie/atlantis-basel

Email: kultur@atlantis-basel.ch

The bird's eye jazz club



The bird's eye jazz club est l'un des petits clubs de jazz les plus renommés d'Europe.

par: The Bird's Eye Jazz Club

Adresse: Kohlenberg 20, 4051 Basel

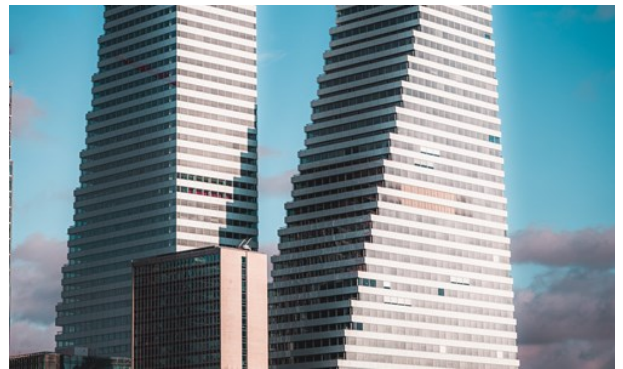
Les transports en commun: lignes 3, 6, 8, 11, 14, 15, 16, 17 jusqu'à Barfüsserplatz

Téléphone: +41 61 263 33 41

Internet: www.birdseye.ch/

Email: office@birdseye.ch

ARCHITECTURE



Basel Tourismus

Nulle autre ville n'arbore un tel chapelet de bâtiments conçus par des architectes de renommée mondiale, le tout intégré harmonieusement dans une structure historique qui a défié les siècles.

Bâle abrite des cabinets d'architectes de renommée internationale tels que Christ & Gantenbein, Diener & Diener Architekten et Herzog & de Meuron.

Laissez, vous aussi, une trace de votre passage à Bâle, où une douzaine de lauréats du très convoité prix d'architecture Pritzker ont immortalisé leur talent.

Novartis Campus



Avec une vingtaine de bâtiments conçus par des architectes de renommée mondiale, le Novartis Campus est une véritable Mecque de l'architecture moderne.

par: Basel Tourismus

Adresse: Novartis International AG, 4002 Basel

Les transports en commun: lignes 11, 603, 604 jusqu'à Hünigerstrasse

Téléphone: +41 61 324 11 11

Internet: www.campus.novartis.com/en

Email: communications.switzerland@novartis.com

Museum der Kulturen Basel



Herzog & de Meuron ont créé de nouvelles salles d'exposition dotées d'un accès indépendant et d'un toit extravagant, au cœur du Bâle médiéval.

par: Basel Tourismus

Adresse: Münsterplatz 20, 4051 Basel

Les transports en commun: lignes 2, 3, 8, 10, 11, E11, 14, 15 jusqu'à Bankverein

Téléphone: +41 61 266 56 00

Internet: www.mkb.ch/fr.html

Email: info@mkb.ch

Quartier du Dreispitz



De grands noms de la scène architecturale contemporaine ont créé un quartier résolument moderne dans une ancienne zone industrielle.

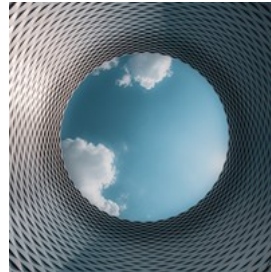
par: Basel Tourismus

Adresse: Dreispitz, 4053 Basel

Les transports en commun: lignes 10, 11, E11, 36, 37, 47 jusqu'à Dreispitz

Internet: www.basel.com/fr/attractions/architecture-au-dreispitz-909c969090

Foire de Bâle



« Fenster zum Himmel » (fenêtre sur le ciel) : le City Lounge et la halle 1 de la Foire de Bâle par Herzog & de Meuron.

par: Basel Tourismus

Adresse: Messeplatz 10, 4005 Basel

Les transports en commun: lignes 2, 6, 14, 15, 21 jusqu'à Messeplatz

Internet:

www.basel.com/fr/attractions/le-salon-de-bale-da26846d7b

Vitra Campus



Le site du Vitra Design Museum à Weil am Rhein (Allemagne) accueille le premier bâtiment de Frank O. Gehry en Europe, la toute première construction de Zaha Hadid et bien d'autres édifices intéressants.

par: Basel Tourismus

Adresse: Charles-Eames-Strasse 2, 79576 Weil am Rhein

Les transports en commun: ligne 8 jusqu'à Weil am Rhein Bahnhof/Zentrum

Téléphone: +49 7621 7023500

Internet:

www.design-museum.de/en/sprachmicrosites/french.html

Kunstmuseum Basel | Gegenwart



Le bâtiment construit par Wilfrid et Katharina Steib a été inauguré en 1980.

Le musée est considéré comme l'un des premiers établissements au monde

à se concentrer exclusivement sur l'art contemporain.

par: Julian Salinas

Adresse: St. Alban-Graben 8, 4010 Basel

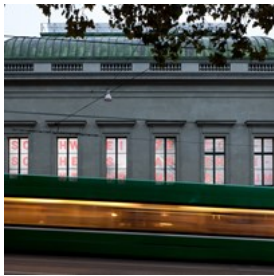
Les transports en commun: ligne 3 jusqu'à St. Alban-Tor

Téléphone: +41 61 206 62 62

Internet: <https://kunstmuseumbasel.ch/fr/kunstmuseum-basel>

Email: info@kunstmuseumbasel.ch

S AM Musée suisse d'architecture



La principale institution pour la transmission dans le domaine de l'architecture contemporaine et de l'urbanisme en Suisse.

par: S AM Schweizerisches Architekturmuseum

Adresse: Steinenberg 7, 4051 Basel

Les transports en commun: lignes 2, 3, 8, 10, 11, E11, 14, 15 jusqu'à Bankverein

Téléphone: +41 61 261 14 13

Internet: www.sam-basel.org/fr

Email: info@sam-basel.org

HISTOIRE



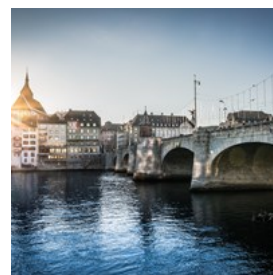
Basel Tourismus

Bâle est une ville chargée d'histoire. Cernées de bâtiments modernes, la vieille ville parfaitement préservée, trois portes imposantes et la Cathédrale témoignent encore aujourd'hui de l'histoire de la ville.

La situation privilégiée en bordure du Rhin et la colline de la Cathédrale, un atout stratégique indéniabie, ont d'abord attiré les Celtes au coude du Rhin à l'âge de bronze, avant que les Romains ne transforment Bâle en cité commerciale importante. Après la création de la première université suisse en 1460, la ville est devenue le fief de l'humanisme et de l'imprimerie.

Que s'est-il passé par la suite ? A vous de choisir les chapitres que vous souhaitez approfondir. Une chose est sûre : le passé de Bâle resurgit à chaque coin de rue.

Mittlere Brücke



chappelle.

Le Mittlere Brücke, l'un des plus anciens passages rhénans, a été construit en 1226. Reconstitué en 1905, il conserve une réplique de l'ancienne

par: Sorell Hotel Merian
Adresse: 4000 Basel
Les transports en commun: lignes 6, 8, 11, 14, 15, 16, 17, 31, 33, 34, 36, 38, 603, 604 jusqu'à Schiffflände
Internet:
www.basel.com/fr/attractions/mittlere-bruecke-6bc7bfd14c

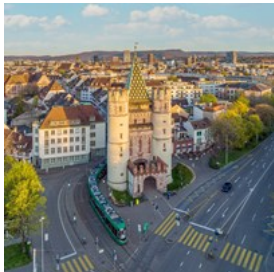
Papiermühle dans le quartier St. Alban



Entre les murs d'un moulin moyenâgeux, le visiteur peut suivre pas à pas le parcours du papier, depuis sa fabrication artisanale jusqu'à la finition d'un livre.

par: Basel Tourismus
Adresse: St. Alban-Tal 37, 4052
Les transports en commun: ligne 3 jusqu'à St. Alban-Tor
Internet: www.basel.com/fr/attractions/basler-papiermuehle-8686c2f181

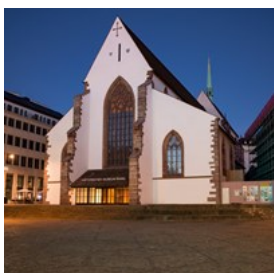
Portes de la ville



La Spalentor (photo), la St. Johanns-Tor et la St. Alban-Tor indiquent l'emplacement des anciennes fortifications de la ville.

par: Basel Tourismus
Les transports en commun: lignes 3, 30, 33 jusqu'à Spalentor, ligne 11 jusqu'à St. Johanns-Tor, ligne 3 jusqu'à St. Alban-Tor
Internet:
www.basel.com/fr/attractions/spalentor-52e23d2db2

Historisches Museum Basel



Le musée de la Barfüsserkirche abrite une exposition permanente consacrée à l'identité de Bâle, au carrefour des cultures

suisse, allemande et française.

par: HMB Historisches Museum Basel
Adresse: Barfüsserplatz 7, 4051 Basel
Les transports en commun: lignes 3, 6, 8, 11, 14, 15, 16, 17 jusqu'à Barfüsserplatz
Téléphone: +41 61 205 86 00
Internet: www.hmb.ch/fr/
Email: historisches.museum@bs.ch

Cathédrale (Münster) de Bâle



Avec ses deux tours, la Cathédrale constitue l'emblème de la ville de Bâle. La visite d'une des tours est une expérience inoubliable.

par: Basel Tourismus
Adresse: Münsterplatz 9, 4051 Basel
Les transports en commun: lignes 2, 15 jusqu'à Kunstmuseum, lignes 3, 8, 10, 11, E11, 14 jusqu'à Bankverein
Téléphone: +41 61 277 45 42
Internet:
www.basel.com/fr/attractions/basler-muenster-46c3325be8
Email: accueil.muenster@erk-bs.ch

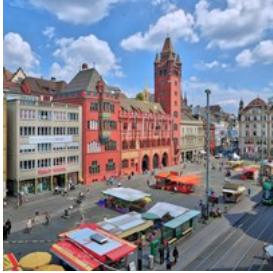
Eglise Sainte-Elisabeth



A la fois lieu de culte, salle de concert, de spectacle et d'exposition : la première église urbaine de Suisse est ouverte à tous.

par: Basel Tourismus
Adresse: Elisabethenstrasse 10 - 14, 4051 Basel
Les transports en commun: ligne 2 jusqu'à Kirschgarten, lignes 6, 10, E11, 16, 17 jusqu'à Theater
Téléphone: +41 61 272 03 43
Internet: www.basel.com/fr/attractions/eglise-ouverte-sainte-elisabeth-d35d979b92
Email: info@oke-bs.ch

Hôtel de Ville



Monument emblématique de Bâle, l'Hôtel de Ville surprend particulièrement par sa façade rouge, sa tour impressionnante et ses peintures murales.

par: Basel Tourismus

Adresse: Marktplatz 9, 4051 Basel

Les transports en commun: lignes 6, 8, 11, 14, 15, 16, 17 jusqu'à Marktplatz

Téléphone: +41 61 267 86 54

Internet:

www.basel.com/fr/attractions/hotel-de-ville-a96b132d5b

Email: info@bs.ch

Les bacs bâlois



Traits d'union entre le Grand-Bâle et le Petit-Bâle, les quatre bacs « Wild Maa », « Leu », « Vogel Gryff » et « Ueli » permettent de traverser

le Rhin uniquement à la force du courant.

par: Basel Tourismus

Internet: www.basel.com/fr/loisirs-excursions/bacs

GASTRONOMIE

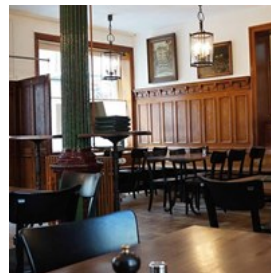


Basel Tourismus

A l'instar des amateurs de restauration rapide mais de qualité, les gourmets n'ont que l'embaras du choix à Bâle. Si vous trouvez de quoi vous régaler à chaque coin de rue, c'est probablement parce que les Bâlois aiment se faire plaisir avec un bon repas.

La ville dispose d'un vaste éventail d'établissements authentiques répondant à tous les goûts et à tous les budgets.

Hasenburg | Château Lapin



Le Hasenburg est un établissement chaleureux situé au cœur de Bâle. Laissez-vous surprendre par une cuisine traditionnelle de saison préparée avec des produits frais du marché.

par: Hasenburg

Adresse: Schneidergasse 20, 4051 Basel

Les transports en commun: lignes 6, 8, 11, 14, 15, 16, 17 jusqu'à Marktplatz

Téléphone: +41 61 261 32 58

Internet: <https://hasenburg.swiss/en/>

Email: info@hasenburg.swiss

Fischerstube



Dans le Petit-Bâle, le Fischerstube est aussi une brasserie qui produit sa propre bière, la « Ueli ».

par: Restaurant Fischerstube
Adresse: Rheingasse 45, 4058 Basel
Les transports en commun: lignes 6, 8, 14, 15, 17, 31, 34, 38 jusqu'à Rheingasse
Téléphone: +41 61 692 92 00
Internet: <https://restaurantfischerstube.ch/>
Email: info@restaurant-fischerstube.ch

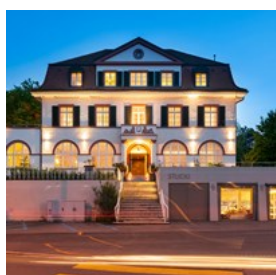
Bel Etage Teufelhof



Un des deux excellents restaurants du Teufelhof Basel, un établissement traditionnel dédié à la culture et à l'hospitalité.

par: Der Teufelhof Basel
Adresse: Leonhardsgraben 47-49, 4051 Basel
Les transports en commun: ligne 3 jusqu'à Musik-Akademie
Téléphone: +41 61 261 10 10
Internet:
www.teufelhof.com/en/eating-drinking/restaurant-bel-etage/
Email: info@teufelhof.com

Stucki



Au Stucki, la cheffe étoilée Tanja Grandits vous enchante avec ses plats frais aromatiques dans une atmosphère unique sur le Bruderholz.

par: Tanja Grandits, Restaurant Stucki
Adresse: Bruderholzallee 42, 4059 Basel
Les transports en commun: ligne 15 jusqu'à Lerchenstrasse
Téléphone: +41 61 361 82 22
Internet:

www.tanjagrandits.ch/de/restaurant-stucki/restaurant/
Email: info@tanjagrandits.ch

Cheval Blanc by Peter Knogl

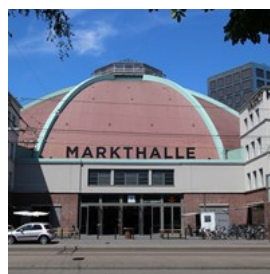


Peter Knogl et son équipe proposent de la haute cuisine française enrichie d'influences méditerranéennes et asiatiques. Le Cheval

Blanc se range parmi les 100 meilleurs restaurants au monde.

par: Cheval Blanc Grand Hotel Les Trois Rois Basel
Adresse: Blumenrain 8, 4001 Basel
Les transports en commun: lignes 6, 8, 11, 14, 15, 16, 17, 31, 33, 34, 36, 38, 603, 604 jusqu'à Schiffplänli
Téléphone: +41 61 260 50 07
Internet: www.chevalblancbasel.com/en
Email: chevalblanc@lestroisrois.com

Markthalle



Sous la coupole historique de l'ancien marché couvert, on trouve aujourd'hui de nombreux stands d'alimentation, des bars

et un magasin bio.

par: Basel Tourismus
Adresse: Steinentorberg 20, 4051 Basel
Les transports en commun: lignes 1, 2, 8, E11, 16 jusqu'à Markthalle
Internet: www.altemarkthalle.ch/
Email: info@altemarkthalle.ch

Klara



Véritable temple de la gastronomie situé au cœur du Petit-Bâle, le Klara propose des spécialités de différents pays ainsi qu'une offre

culturelle variée.

par: Basel Tourismus
Adresse: Clarastrasse 13, 4058 Basel
Les transports en commun: lignes 6, 14, 15 jusqu'à Clarastrasse
Internet: <https://klarabasel.ch/en/restaurants/>
Email: welcome@klarabasel.ch

Nomad Eatery & Bar



Un des établissements les « plus instagrammables » de Bâle. On y sert de la bonne cuisine et des cocktails originaux dans un cadre ultra moderne.

par: www.markniedermann.com
Adresse: Brunnigässlein 8, 4052 Basel
Les transports en commun: lignes 3, 8, 10, 11, E11, 14, 15, 37, 80, 81 jusqu'à Aeschenplatz
Téléphone: +41 61 690 91 60
Internet: www.nomad.ch/en/
Email: info@nomad.ch

SORTIES



Basel Tourismus

Bâle est une ville qui sait faire la fête. Les bars et les clubs sont répartis aux quatre coins de la ville, de la très populaire Steinenvorstadt à l'animation de la Rheingasse, en passant par le quartier branché de Klybeck.

Ces dernières années, Bâle s'est fait un nom en

tant que haut lieu de la musique électronique. Dès le coucher du soleil, les noctambules viennent enflammer les dancefloors du centre-ville, du quartier du Dreispitz ou de Kleinhüningen, où les DJ du Nordstern font trembler le pont inférieur d'un bateau.

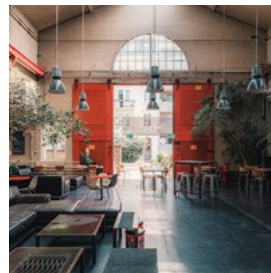
Cargobar



Un bar tendance en bordure du Rhin prisé des citadins et des artistes.

par: Darius Studer, Roland Strub von der Programmzeitung Basel
Adresse: St. Johannis-Rheinweg 46, 4056 Basel
Les transports en commun: lignes 11, 30 jusqu'à Johanniterbrücke
Téléphone: +41 61 321 00 72
Internet: www.cargobar.ch
Email: buero@cargobar.ch

Werk 8



Dans la halle d'une ancienne manufacture de machines s'entremêlent tout le charme d'un décor industriel et d'une atmosphère conviviale.

par: Basel Tourismus
Adresse: Dornacherstrasse 192, 4053 Basel
Les transports en commun: lignes E11, 15, 16 jusqu'à Tellplatz, ligne 36 jusqu'à Bruderholzstrasse
Téléphone: +41 61 551 08 80
Internet: <https://werkacht.ch/>
Email: reservation@werkacht.ch

Angels' Share



Convivial et sans chichi : le bar à cocktails maintes fois primé au cœur du Petit-Bâle.

par: Angel's Share, Nicolas Gysin Photography
Adresse: Feldbergstrasse 51, 4057 Basel
Les transports en commun: lignes 8, 17, 30 jusqu'à Feldbergstrasse
Internet: <https://angelsshare.bar/>
Email: info@angelsshare.bar

Renée



Bar et club à la fois : au Renée, cocktails, discussions et danse sont au rendez-vous.

par: Renée
Adresse: Klingental 18, 4058 Basel
Les transports en commun: lignes 6, 8, 14, 15, 17, 31, 34, 38, 55 jusqu'à Claraplatz
Internet: www.renee.ch/
Email: info@renee.ch

Das_Viertel

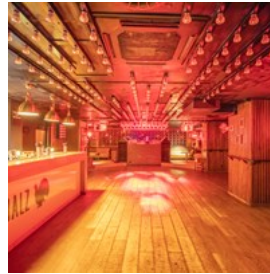


Gastronomie, culture et vie nocturne : c'est ce que propose Das_Viertel dans le quartier bâlois du Dreispitz. Sur trois pistes, des artistes locaux, nationaux et internationaux offrent le meilleur du divertissement.

par: Mathias Mangold
Adresse: Münchensteinerstrasse 81, 4052 Basel
Les transports en commun: lignes 10, 11, E11 jusqu'à MParc
Téléphone: +41 61 331 04 00

Internet: www.dasviertel.ch/de/home
Email: kontakt@dasviertel.ch

Balz Klub



Le Balz Klub est une oasis de bien-être au cœur du Grand-Bâle. S'étendant sur deux étages, l'établissement mise sur la combinaison de différents styles de musique.

par: Balz Klub
Adresse: Steinenbachgässlein 34, 4051 Basel
Les transports en commun: lignes 6, 10, E11, 16, 17 jusqu'à Heuwaage
Téléphone: +41 61 271 02 12
Internet: www.balzklub.ch/home
Email: kontakt@balzklub.ch

Elysia



Un club techno avec une sono au top dans le quartier branché du Dreispitz. Ici, vous pourrez danser jusqu'à l'aube.

par: Elysia
Adresse: Frankfurt-Strasse 36, 4142 Münchenstein
Les transports en commun: lignes 10, 11, E11, 36, 37, 47 jusqu'à Dreispitz
Internet: <https://elysia.ch/#/>
Email: kontakt@elysia.ch

soho basel



Le soir, le lounge cosy se transforme en un lieu de rendez-vous animé. Le club organise des soirées tous les vendredis et samedis.

par: soho bar basel

Adresse: Steinenvorstadt 54, 4051 Basel
Les transports en commun: lignes 6, 10, E11, 16, 17 jusqu'à Heuwaage
Téléphone: +41 61 535 55 01
Internet: <https://sohobasel.ch/en/>
Email: info@sohobasel.ch

Nordstern



Une des meilleures discothèques d'Europe située sur un bateau dans le port rhénan de Bâle.

par: Nordstern & Deck57
Adresse: Westquaistrasse 19, 4057 Basel
Les transports en commun: lignes 8, 36, 46 jusqu'à Kleinhüningen
Internet: www.nordstern.com/
Email: info@nordstern.com

Kaschemme



DJ, performances live, concerts : légèrement underground avec une cour intérieure absolument charmante.
Le Kaschemme est un lieu

de fête inoubliable.

par: Kaschemme, Eva Flury
Adresse: Lehenmattstrasse 357, 4052 Basel
Les transports en commun: lignes 36, 37 jusqu'à Ulmenweg
Internet: www.kaschemme.ch/
Email: mail@kaschemme.ch

BRUNCH



Les Gareçons

Après une longue nuit, vous méritez de bien commencer la journée avant d'aller vous reposer. Que ce soit à l'hôtel, au café, sur le bateau ou au musée, une offre de brunch riche et variée vous attend à Bâle : de quoi donner envie de se lever le matin.

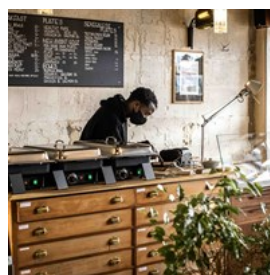
Smuk



Le week-end, le bar se transforme en un lieu où il fait bon bruncher dans une atmosphère unique.

par: Smuk
Adresse: Feldbergstrasse 121, 4057 Basel
Les transports en commun: lignes 14, 21, 30 jusqu'à Riehenring
Téléphone: +41 61 683 80 80
Internet: www.smuk.bar/
Email: info@smuk.bar

Avant-Gouz



Un charmant café-bar au coin de la rue. Avec des sandwiches fraîchement préparés, un délicieux brunch et d'autres spécialités régionales à grignoter.

par: Avant-Gouz

Adresse: Hammerstrasse 141, 4057 Basel

Les transports en commun: lignes 14, 21, 30 jusqu'à Riehenring

Téléphone: +41 61 554 35 53

Internet: www.avant-gouz.com/

Email: hammerstrasse@avant-gouz.com

Silo



Petit-déjeuner scandinave ou asiatique dans la première auberge boutique de la ville.

par: Basel Tourismus

Adresse: Signalstrasse 37, 4058 Basel

Les transports en commun: ligne 36 jusqu'à Signalstrasse

Téléphone: +41 61 555 06 06

Internet: www.silobasel.com/en/

Email: info@silobasel.com

Bäckerei Kult



Dans le Petit-Bâle, on cuit son pain dans la plus ancienne boulangerie de la ville. Pour autant, la nouvelle boulangerie Bäckerei Kult de

l'Elsässerstrasse n'a rien de démodé.

par: Schweiz Tourismus

Adresse: Riehentorstrasse 18, 4058 Basel ou Elsässerstrasse 43, 4056 Basel

Les transports en commun: lignes 2, 6, 31, 33, 34, 36, 38, 42 jusqu'à Wettsteinplatz (quartier Kleinbasel), ligne 11 jusqu'à Mülhauserstrasse (quartier Grossbasel)

Téléphone: +41 61 692 11 80

Internet: <https://baeckereikult.ch/>

Email: laden@baeckereikult.ch

Les Gareçons



L'ambiance imposante des salles historiques de la Badischer Bahnhof fait des Gareçons un lieu très prisé pour partager un brunch.

par: Basel Tourismus

Adresse: Schwarzwaldallee 200, 4058 Basel

Les transports en commun: lignes 2, 6, 21, 30, 36, 46, 55 jusqu'à Badischer Bahnhof

Téléphone: +41 61 681 84 88

Internet: <https://lesgarecons.ch/>

Email: info@lesgarecons.ch

SHOPPING



A Bâle, on ne fait pas du shopping, on va « lädelen » (faire les boutiques) ou « schneuggen » (farfouiller). Le tout dans un esprit de détente absolue. Les boutiques étant proches les unes des autres, le plus simple est de se déplacer à pied.

Les chasseurs de bonnes affaires et les fashionistas seront aux anges dans les rues commerçantes du centre-ville, alors que les boutiques de jeunes marques et les concept stores innovants invitent à flâner dans les ruelles environnantes.

Pour les lève-tôt, les étals bien garnis et hauts en couleurs du marché de la Marktplatz et des

marchés de quartier proposent un vaste choix de produits régionaux. Et le samedi, les amateurs de marchés aux puces s'en donnent à cœur joie sur la Petersplatz pour dénicher des trouvailles en tout genre.

Boutique Danoise



célèbres.

Ce magasin de meubles met le design scandinave à l'honneur. Vous y trouverez tous les labels nordiques connus et des produits de designers

par: Boutique Danoise

Adresse: Aeschenvorstadt 36, 4010 Basel

Les transports en commun: lignes 2, 3, 8, 10, 11, E11, 14, 15 jusqu'à Bankverein

Téléphone: +41 61 271 20 20

Internet: www.boutiquedanoise.ch/

Email: info@boutiquedanoise.ch

Jakob's Basler Leckerly



La manufacture la plus traditionnelle des célèbres biscuits bâlois, depuis 1753.

par: Jakob's Basler Leckerly

Adresse: Spalenberg 26, 4051 Basel

Les transports en commun: lignes 6, 8, 11, 14, 15, 16, 17 jusqu'à Marktplatz, lignes 11, 30 jusqu'à Johanniterbrücke

Téléphone: +41 61 261 00 30

Internet: <https://baslerleckerly.ch/fr/>

Maison Oris



historique au cœur de Bâle.

Le fabricant de montres mécaniques, dont le siège est situé dans le canton de Bâle-Campagne, présente sa collection dans un bâtiment

par: Maison Oris

Adresse: Barfüsserplatz 22, 4051 Basel

Les transports en commun: lignes 3, 6, 8, 11, 14, 15, 16, 17 jusqu'à Barfüsserplatz

Téléphone: +41 61 560 12 80

Internet: www.oris.ch

Email: maison@oris.ch

Johann Wanner



Des célébrités du monde entier se procurent leurs décorations de Noël chez Wanner. Ce paradis vaut le détour à tout moment de l'année.

par: Schweiz Tourismus

Adresse: Spalenberg 14, 4051 Basel

Les transports en commun: lignes 6, 8, 11, 14, 15, 16, 17 jusqu'à Marktplatz

Internet: www.johannwanner.ch/

Email: info@johannwanner.ch

EXPÉRIENCE



Basel Tourismus

Vous souhaitez vivre une expérience hors du commun ? Alors vous êtes au bon endroit. Dans l'atmosphère unique du Carnaval de Bâle, amusez-vous à chasser l'hiver avec les « Waggis » et lors d'une chaude journée d'été, optez pour une baignade dans le Rhin et laissez-vous porter par le courant.

Difficile de résister à cette tradition très prisée pendant la saison chaude. Quoi de plus agréable que de piquer une tête dans le Rhin pour se rafraîchir en regardant défilé le paysage historique de la ville. A Bâle, on sait comment profiter de la vie !

Découvrez ce que les habitants apprécient, vous comprendrez vite pourquoi !

Carnaval de Bâle



Le coup d'envoi du Carnaval de Bâle est donné le lundi suivant le mercredi des Cendres, à 4 heures du matin précises. Trois jours de fête gages d'une expérience unique.

par: Basel Tourismus
Les transports en commun: lignes 6, 8, 11, 14, 15, 16, 17 jusqu'à Marktplatz
Internet: www.basel.com/fr/manifestations/carnaval

Art Basel



Principal salon du marché de l'art international, Art Basel présente des œuvres du 20e et 21e siècle. Plus de 250 exposants triés sur le volet issus des galeries les plus renommées au monde font de ce salon le plus grand musée éphémère.

par: Basel Tourismus
Adresse: Messeplatz, 4005 Basel
Les transports en commun: lignes 2, 6, 14, 15 jusqu'à Messeplatz
Internet: www.basel.com/fr/manifestations/art-basel

Basel Tattoo



Le deuxième plus grand Tattoo du monde se déroule dans le cadre historique de la Kaserne Basel.

par: Basel Tourismus
Adresse: Klybeckstrasse 1b 1, 4057 Basel
Les transports en commun: lignes 8, 17 jusqu'à Kaserne
Téléphone: +41 61 266 10 02
Internet: www.basel.com/fr/manifestations/basel-tattoo
Email: office@baseltattoo.ch

Foire d'automne de Bâle



L'énorme foire d'attractions riche de 550 ans d'histoire s'étend sur sept grandes places et une halle.

par: Schweiz Tourismus
Adresse: Basel City Center
Les transports en commun: lignes 2, 6, 14, 15, 21 jusqu'à Messeplatz, lignes 8, 17 jusqu'à Kaserne, lignes 3, 6, 8, 11,

14, 15, 16, 17 jusqu'à Barfüsserplatz
Internet: www.basel.com/fr/manifestations/foire-dautomne

Marché de Noël bâlois



Le Marché de Noël bâlois organisé sur la Barfüsserplatz et la Münsterplatz est considéré comme l'un des plus beaux et des plus grands de Suisse.

par: Basel Tourismus
Les transports en commun: lignes 3, 6, 8, 11, 14, 15, 16, 17 jusqu'à Barfüsserplatz
Internet:
www.basel.com/fr/manifestations/noel/marche-de-noel

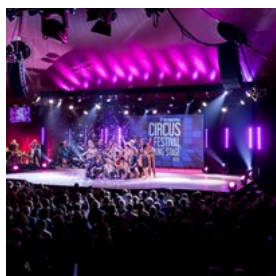
Baloise Session



Un festival de musique pas comme les autres. Il réunit des stars mondiales dans une ambiance chic, au milieu des tables et à la lumière des bougies.

par: Dominik Pluess
Adresse: Grenzacherstrasse 79, 4058 Basel
Les transports en commun: lignes 2, 6, 14, 15, 21 jusqu'à Messeplatz
Téléphone: +41 61 686 44 44
Internet: www.basel.com/fr/manifestations/baloise-session
Email: welcome@baloisession.ch

Young Stage



Young Stage est le plus grand festival du cirque en Suisse et l'un des plus importants au monde. Bon nombre de jeunes artistes y ont fait leurs premières armes à l'aube d'une carrière prometteuse.

par: Young Stage
Adresse: Wallstrasse 12, 4051 Basel
Les transports en commun: lignes 2, 6, 14, 15, 21 jusqu'à Messeplatz
Internet: www.basel.com/fr/manifestations/young-stage
Email: info@young-stage.com

Zoo de Bâle



Inauguré en 1874, le jardin zoologique accueille un grand nombre d'espèces endémiques et exotiques dans un vaste parc.

par: Basel Tourismus
Adresse: Binningerstrasse 40, 4054 Basel
Les transports en commun: lignes 6, 10, E11, 16, 17 jusqu'à Heuwaage
Téléphone: +41 61 295 35 35
Internet: www.zoobasel.ch/fr/
Email: zoo@zoobasel.ch

Visites guidées de la ville



Découvrez la ville à pied avec des guides locaux et apprenez des faits et des anecdotes captivants, par exemple lors d'un circuit street art, d'un brunch ou d'une visite guidée particulière de l'hôtel de ville.

par: Basel Tourismus
Les transports en commun: lignes 3, 6, 8, 11, 14, 15, 16, 17 jusqu'à Barfüsserplatz
Téléphone: +41 61 268 68 68
Internet: www.basel.com/fr/visites-guidees
Email: info@basel.com

Population
171'000

Devise
1 CHF (Franc suisse) = 100 Rappen

Internet
www.basel.com

Social Media:

www.facebook.com/baseltourism
www.twitter.com/baseltourism
www.instagram.com/baselswitzerland/
www.youtube.com/user/BaselTourismus
www.pinterest.de/baseltourism/

Numéro d'alarme

Police: 117
Pompiers: 118
Ambulance: 144

Office de tourisme

Office de tourisme :
Steinberg 14, 4051 Basel

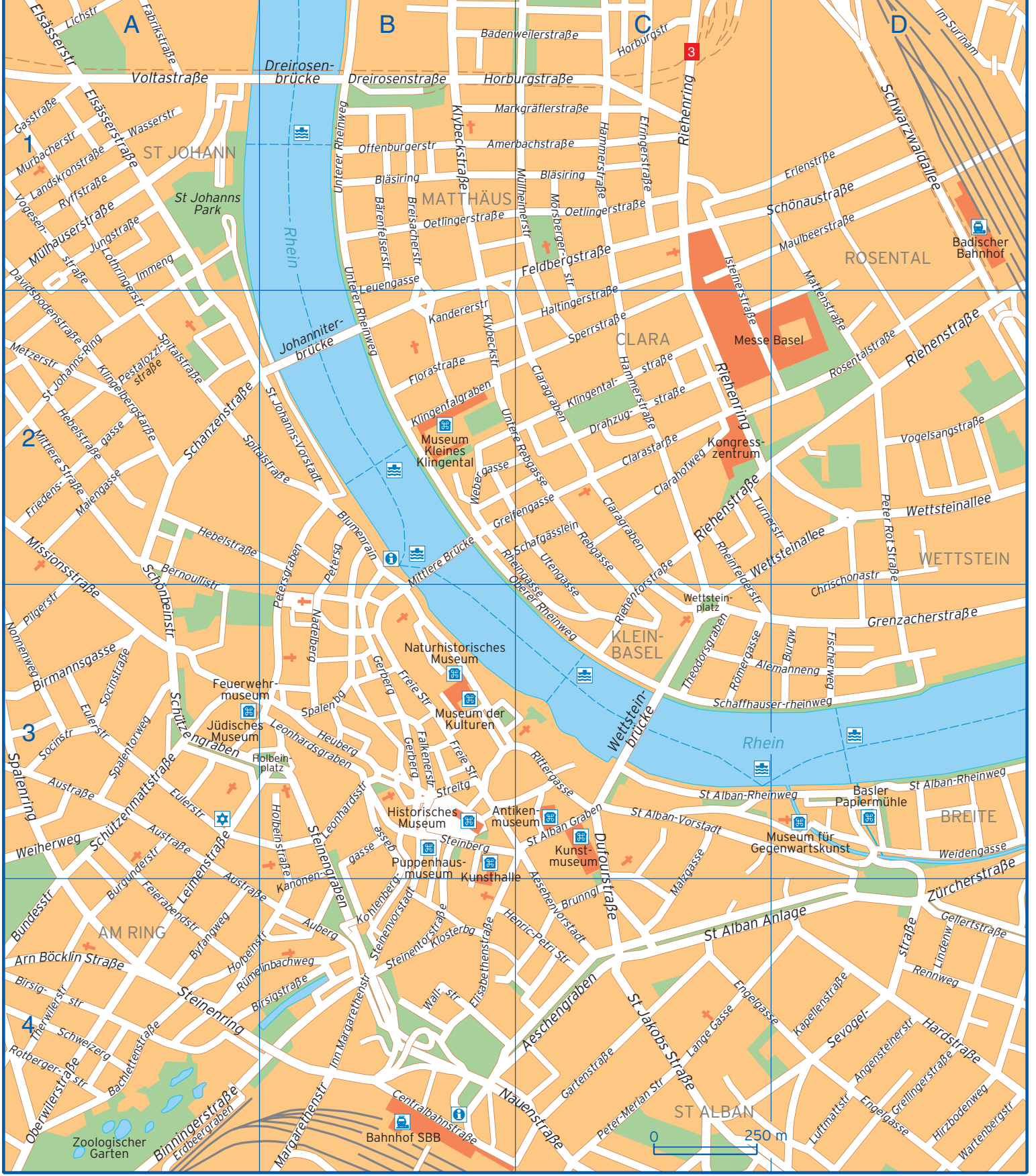
Heures d'ouverture :

Du lundi au vendredi de 9 h 00 à 18 h 30
Samedi de 9 h 00 à 17 h 00
Dimanche et jours fériés de 10 h 00 à 15 h 00

Tél. +41 61 268 68 68

Du lundi au vendredi de 8 h 30 à 17 h 30
Samedi de 9 h 00 à 17 h 00
Dimanche et jours fériés de 10 h 00 à 15 h 00

E-mail : info@basel.com



Elisäbetsstr
Lichtstr
Voltastraße
Gasstraße
Murbacherstr
Landskronstraße
Vogesenstr
Mülhäuserstraße
Jungstr
Lohnhofsstr
Davidsbodenstraße
Meitzerstr
Johannisring
Hebelstraße
Friedensgasse
Missionsstraße
Pigerstr
Nonneweg
Birmannsgasse
Eulerstr
Socinstr
Spalenring
Weherweg
Bundesstr
Arn Böcklin Straße
Birsigstr
Rotbergerstr
Oberwilerstr
Schweizerg
Bachlettenstraße
Binningerstraße
Erbselgraben
Margaretenstr

Dreirosenbrücke
Dreirosenstraße
Offenburgerstr
Bläsiring
Bärenfelsstr
Leuengasse
Blumenrain
Petersgraben
Nadelberg
Spalenstr
Heuberg
St Leonhardsstr
Kanonengraben
Auberg
Imn Margaretenstr
Wailstr
Nauenstraße

Badenweilerstraße
Horburgstraße
Markgräflerstraße
Amerbachstraße
Müllenerstr
Oetlingerstraße
Feldbergstraße
Kandererstr
Florastraße
Klingenfaldgraben
Museum Kleines Klingental
Webergasse
Grefenogasse
Schaffgasse
Rheingasse
Ulengasse
Rebasse
Rheinengraben
Rheinengraben
St Alban Graben
Aeschengraben
Nauenstraße

Horburgstr
Riehening
Erlenstraße
Schönaustraße
Maulbeerstraße
Rosentalstraße
Riehenstraße
Vogelsangstraße
Wettsteinallee
Peter Rosstrasse
Grenzacherstraße
Chrischonastr
Fischerweg
St Alban-Rheinweg
Basler Papiermühle
Museum für Gegenwartskunst
Zürcherstraße
Gellertstraße
Lindenw
Rennweg
Härdstraße
Engelgasse
Sevogelstr
Anzensteinerstr
Grellingstraße
Hirzbodenweg
Wartenberstr

