



**Lovina**  
en colaboración con Visit Leuven

por: Visit Leuven



Visit Leuven

Flandes no cuenta con muchos lugares que apelen más a la imaginación que esta borgoñona ciudad universitaria.

Todo lo que busque en una ciudad, lo encontrará en Leuven. Una ciudad acogedora pero completamente adaptada a los vertiginosos cambios de la sociedad actual.

Leuven está justo en el centro de Bélgica. La buena accesibilidad de Leuven es una de sus ventajas pero hay muchas más buenas razones para visitar la “Bella junto al Dijle”. Lo notará enseguida: Esta ciudad ya no le abandonará nunca.



Visit Leuven



Visit Leuven

### Events



#### El Verano en Lovaina

Verano en Lovaina es una tradición anual de largas noches de música. De come...



#### Tiempo de invierno

Acogedoras actividades invernales en Leuven: El excepcional mercado de navid...



#### KNAL! Octubre 2021-Enero 2022

¿Sabías que la teoría del Big Bang se elaboró en Leuven? Fue



#### Docville | Marzo

Los amantes de los documentales lo pasarán en grande durante Docville.



#### Short Film Festival | Dici...

IKL presenta una amplia y animada selección de las mejores ofertas de los la...

### Top 5



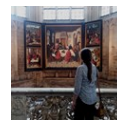
#### Ayuntamiento

Usted se encuentra ante uno de los ayuntamientos góticos más conocidos del m...



#### Cervecería Stella Artois

La fábrica de cerveza Stella Artois, la sede del mayor grupo de fabricantes ...



#### Iglesia de San Pedro

Cuando se entra en la iglesia gótica, salta a la vista la magnificencia de e...



#### Oude Markt (Antiguo Mercado)

Visitar el Oude Markt es coger sitio en la barra más larga de Europa. Porque...



#### Abadía del Parque

Una de las abadías más bonitas es la norbertina Abadía del Parque. Es muy pl...

## CONSEJOS DE RESIDENTOS



Consejos de los que pueden saberlo.

## 5 CONSEJOS



Visit Leuven

### Una bella muestra del gótico



Te encuentras delante de uno de los ayuntamientos góticos más famosos del mundo. Si cuentas bien, hay 236 estatuas adornando los nichos. Su construcción comenzó en el s. XV, pero las estatuas no se colocaron hasta 1850, cuando el escritor francés Victor Hugo convenció a las autoridades municipales para colocarlas en los nichos vacíos.

Dirección: Grote Markt, 3000 Leuven

Horario: Visita guiada | Cada día: 15:00 (excepto: 01/01 & 25/12 - con guía)

Entradas: Visit Leuven | Naamsestraat 3, 3000 Leuven

Internet: [www.visitleuven.be/es/ayuntamiento](http://www.visitleuven.be/es/ayuntamiento)

### Museum M Leuven



¿Es usted un aficionado al arte contemporáneo? ¿O le van más los maestros antiguos? Una visita al M-Museum Leuven merece más que la pena.

El edificio es obra del puntero arquitecto belga Stéphane Beel. En su diseño une dos edificios antiguos con dos nuevos para formar un todo firme y equilibrado.

Dirección: Leopold Vanderkelenstraat 28, 3000 Leuven

Horario: 11:00-18:00 | Jueves: 11:00-22:00 | Miércoles: cerrado

### Mejor vista



La biblioteca universitaria conoce una historia agitada. Fue reducida a cenizas hasta dos veces, en 1914 y en 1940. Después de la segunda Guerra Mundial, la biblioteca fue restaurada, recuperando así su esplendor. Hoy en día alberga 1,5 millones de libros. Visite la magnífica sala de lectura y admire esta colección impresionante.

En la torre, una exposición fotográfica evoca la guerra y la reconstrucción. El balcón de la torre le ofrece un panorama único sobre Leuven y sus alrededores.

Dirección: Monseigneur Ladeuzeplein, 3000 Leuven

Horario: 10:00-19:00 | sábado y domingo: 10:00-17:00

Entradas: 7 euros | a la venta: in situ

### Abadía del Parque



Una de las abadías más bonitas es la norbertina Abadía del Parque. Es muy placentero correr o pasear por sus espacios abiertos con campos, alamedas, estanques y prados. Este lugar no es solo un pulmón verde, también representa un buen pedazo de historia.

Dirección: Abdij Van Park 7, 3001 Leuven

Transporte público: Estación Leuven | Bus 4, 5, 6 & 630 (parada 'Abdij van Park')

Internet: [www.abdijvanpark.be](http://www.abdijvanpark.be)

Email: [info@abdijvanpark.be](mailto:info@abdijvanpark.be)

### 3 lugares destacados | 1 entrada



Visita los lugares de interés a un precio económico. ILUVLeuven Ticket Ayuntamiento, Biblioteca Universitaria y la torre | 8

euros

ILUVLeuven Ticket XL

Ayuntamiento, Biblioteca Universitaria y la torre & M Leuven | 16 euro

Entradas: [www.visitleuven.be/es/iluvleuven-ticket](http://www.visitleuven.be/es/iluvleuven-ticket)

### UNESCO



Este Patrimonio Mundial de la UNESCO data del siglo XIII y es un fascinante rincón de puro reposo en medio de la ciudad. Allí encontrará una sucesión de callejones, placitas, jardines y parques, con decenas de casas y conventos de arenisca tradicional. Durante los años álgidos del

siglo XVII vivían aquí unas 360 beguinas, mujeres piadosas que no formaban parte de una orden religiosa y que podían tener posesiones personales. Actualmente las señoras han sido reemplazadas por estudiantes, profesores extranjeros invitados y trabajadores de la universidad católica más antigua de Europa. Las pintorescas callecitas son ahora una de las zonas predilectas de los paseantes que quieren sentir el ambiente de tiempos pasados.

Dirección: Schapenstraat, 3000 Leuven

Entradas: Entrada gratuita

### Un lugar para beberse lo



Leuven es sin lugar a dudas la capital mundial de la cerveza. La esencia cervecera florece aquí como en ningún otro sitio. A principios del siglo XX todavía había más de treinta fábricas de cerveza en activo dentro de la ciudad. Actualmente la mayoría de ellas ha desaparecido. AB Inbev y la casa-cervecería Domus todavía sobreviven. De esta forma Leuven se perfila también como la ciudad la cerveza por excelencia y quiere que sus visitantes vengan a disfrutar de grandes tragos de diversión.

Dirección: Oude Markt

### Picnic



Desfrute de un picnic en el hermoso jardín botánico.

Dirección: Kapucijnenvoer 30, 3000 Leuven

Horario: 8:00-20:00 | 01.10-30.04: a 17:00 | Domingos y días

festivos: a partir de 9:00

Internet: [www.visitleuven.be/es/zonas-verdes](http://www.visitleuven.be/es/zonas-verdes)

### Dieric Bouts



Dieric Bouts (ca. 1410-1475), digno de mención junto a Jan Van Eyck o Rogier Van der Weyden, fue uno de los primitivos flamencos. Su pieza principal es el tríptico famoso de 'La Última Cena'. Es la obra estrella de la iglesia y una pieza absolutamente imprescindible de ver para los amantes del arte internacionales. Podrás percibirla con todos tus sentidos a través de unas herramientas digitales excepcionales.

Dirección: Grote Markt , 3000 Leuven

Horario: 10:00-16:30 | Domingo: 11:00-16:30 (01.10-31.03: cerrado en miércoles)

Email: [info@mleuven.be](mailto:info@mleuven.be)

### HACER & VER



Leuven dispone de un amplio abanico de posibilidades tanto en el ámbito cultural como en el histórico-artístico. Desde el magnífico ayuntamiento gótico, hasta la recogida grandeza de la iglesia de San Pedro pasando por la sabrosa caña lovaniense y el ambiente universitario del Oude Markt; Leuven lo tiene todo. Quien viene una vez, vuelve seguro.

### Ayuntamiento



Usted se encuentra ante uno de los ayuntamientos góticos más conocidos del mundo. Si cuenta bien, comprobará que son 236 las estatuas que descansan en las hornacinas. El edificio del ayuntamiento se levantó en el siglo XV. Grote Markt, 3000 Leuven

Dirección: Grote Markt

Horario: Guided tours for individuals: every day at 3 p.m

Internet: [www.visitleuven.be](http://www.visitleuven.be)

### Cervecería Stella Artois



La fábrica de cerveza Stella Artois, la sede del mayor grupo de fabricantes de cerveza del mundo AB Inbev, está situada en el corazón de Lovaina.

Seis siglos de tradición cervecera y la tecnología más moderna garantizan una cerveza de calidad, exquisita y con carácter.

Visita la cervecería en funcionamiento y sigue disfrutando después con una Stella deliciosa.

Dirección: Aarschotsesteenweg 20, 3012 Leuven

Horario: Viernes: 17:00 (EN) | Sábados y domingos: 13:00 (NL) y 15:00 (EN)

Internet:

[www.visitleuven.be/es/fabrica-de-cerveza-stella-artois](http://www.visitleuven.be/es/fabrica-de-cerveza-stella-artois)

### Iglesia de San Pedro



Cuando se entra en la iglesia gótica, salta a la vista la magnificencia de este edificio único. En la M-Sala del tesoro de la Iglesia de San Pedro verá el último cuadro de un primitivo flamenco que aún cuelga en el lugar para el que fue encargado: La última cena de Dirk Bouts. Pero aún hay más razones que hacen que la Iglesia de San Pedro sea excepcional. El campanario ha sido declarado Patrimonio de la Humanidad por la UNESCO

por: Visit Leaven

Dirección: Grote Markt

Horario: Monday, Tuesday, Thursday, Friday and Saturday:  
10 a.m.-4.30 p.m

Internet: [www.mleuven.be](http://www.mleuven.be)

Email: [info@mleuven.be](mailto:info@mleuven.be)

### Oude Markt (Antiguo Mercado)



Visitar el Oude Markt es coger sitio en la barra más larga de Europa. Porque en ningún lugar del mundo se encontrará una sucesión de bares tan numerosa como la que hay en esta excepcional plaza. No es de extrañar que el Oude Markt sea el punto de encuentro de Leuven. Cuando hace buen tiempo, las numerosas terrazas de esta plaza están a rebosar.

### Abadía del Parque



Una de las abadías más bonitas es la norbertina Abadía del Parque. Es muy placentero correr o pasear por sus espacios abiertos con campos,

alamedas, estanques y prados. Este lugar no es solo un pulmón verde, también representa un buen pedazo de historia.

Dirección: Abdij Van Park 7

Teléfono: +32 16 40 01 51

Internet: [www.parkabdij.be](http://www.parkabdij.be)

### M-Museum Leuven



¿Le gusta el arte contemporáneo? ¿O le tiran más los maestros antiguos? En ambos casos se sentirá como pez en el agua en el M-Museo Leuven. Allí encontrará algunas de las obras principales de la Edad Media y del arte contemporáneo. Además la colección permanente se completa regularmente con exposiciones temporales.

Dirección: Leopold Vanderkelenstraat 28

Horario: Monday, Tuesday, Friday, Saturday, Sunday: 11:00 - 18:00 Thursday: 11:00 - 22:00

Teléfono: +32 16 27 29 29

Internet: [www.mleuven.be](http://www.mleuven.be)

### Jardín botánico Kruidtuin



El jardín botánico más antiguo de Bélgica. En 1738 la universidad creó el jardín para sus estudiantes de medicina. Hoy en día este lugar único está gestionado por la ciudad de Leuven que se encargó de la instalación de un invernadero tropical, un jardín acuático y frutal y del jardín hundido. Eso, junto con los merenderos, los proyectos de arte y del mar de flores, hacen que el Jardín Botánico sea una de las paradas favoritas para habitantes y visitantes.

Dirección: Kapucijnenvoer 30

Horario: period 1 October - 30 April: from Monday to Saturday: 8h00 - 17h00 , Sunday: 9h00 to 17h00, period 1 May - 30 September: from Monday to Saturday: 8h00 to 20h00, Sunday: 9h00 to 20h00

Internet: [www.visitleuven.be](http://www.visitleuven.be)

### Gran Beaterio



Este Patrimonio Mundial de la UNESCO data del siglo XIII y es un fascinante rincón de puro reposo en el medio de la ciudad. Allí encontrará una sucesión de callejones, placitas, jardines y parques, con decenas de casas y conventos de arenisca tradicional.

Horario: The Beguinage is open to the public free of charge

### Vaartkom



contemporánea.

En tiempos el corazón industrial de Leuven, en la actualidad se ha convertido en un barrio totalmente renovado con edificios de architecture

## DORMIR



Para poder descubrir Leuven en todas sus facetas, encontrará una amplia oferta de lugares para pasar la noche.

Hay para todos los gustos: Hoteles pequeños y medianos, bed & breakfasts íntimos y con carácter y económicos albergues juveniles. Por lo tanto una calurosa bienvenida está asegurada. La distancia entre el vibrante centro y todos estos establecimientos puede recorrerse fácilmente a pie.

## EVENTOS



### El Verano en Lovaina



Verano en Lovaina es una tradición anual de largas noches de música. De comer y beber bien. De asistir a conciertos de bandas apasionantes o de ver estupendas películas al aire libre en lugares

sorprendentes.

Internet: [www.visitleuven.be/es/eventos/verano-lovaina](http://www.visitleuven.be/es/eventos/verano-lovaina)

### Tiempo de invierno



Acogedoras actividades invernales en Leuven: El excepcional mercado de navidad, la feria nostálgica, paseos invernales al caer la tarde y exclusivas visitas guiadas musicales en el conocido ayuntamiento.

Internet: [www.visitleuven.be/es/invierno-en-lovaina](http://www.visitleuven.be/es/invierno-en-lovaina)

### KNAL! Octubre 2021-Enero 2022



¿Sabías que la teoría del Big Bang se elaboró en Leuven? Fue el profesor Georges Lemaître quien hizo famosa la ciudad de Leuven con su investigación pionera sobre el origen de nuestro universo.

BOOM! El festival urbano del Big Bang reúne con mucha ambición la ciencia y el arte en exposiciones, instalaciones, actuaciones, espectáculos, disertaciones y mucho más.

Internet: [www.visitleuven.be/es/boom](http://www.visitleuven.be/es/boom)

### Docville | Marzo



Los amantes de los documentales lo pasarán en grande durante Docville. Desde 2005, presenta todos los años un amplio y exclusivo programa centrado en el nuevo cine documental de autor. Docville tiene una gran reputación a

nivel internacional. Testigo de ello son los numerosos directores que vienen a Leuven desde todos los rincones del mundo.

Internet: [www.docville.be/en](http://www.docville.be/en)

### Short Film Festival | Diciembre



IKL presenta una amplia y animada selección de las mejores ofertas de los laboratorios cinematográficos. El año cinematográfico del IKL incluye cientos de películas y animaciones nuevas, clips, documentales y crossovers de aventuras de todo el mundo.

Internet: [www.kortfilmfestival.be/en](http://www.kortfilmfestival.be/en)

### COMER



La cocina belga está vinculada a la cerveza y naturalmente no hay un lugar mejor para degustarla que en Leuven. Antes el buen comer y la buena cocina siempre se asociaban únicamente al vino. Pero en los últimos años la cerveza está avanzando terreno con firmeza. La cerveza adecuada, en combinación con la técnica de cocina apropiada, confieren a los platos sabor, olor y personalidad.

### De Klimop



El restaurante De Klimop se encuentra en la Martelarenplein, cerca de la estación. Aquí se pueden degustar los mejores productos de la región. Aquí todo se prepara a diario, desde las ricas patatas fritas hasta la ensalada royal. Este es el lugar ideal para tomar un bocado rápido o una cena abundante. En De Klimop también se puede pasar la noche. Tiene 15 habitaciones.

por: Visit Leuven

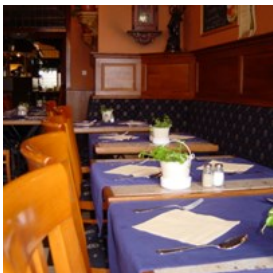
Dirección: Martelarenplein 5

Teléfono: +32 16 22 56 21

Internet: [www.deklimopleuven.be](http://www.deklimopleuven.be)

Más info: [info@deklimopleuven.be](mailto:info@deklimopleuven.be)

### De Valck



El restaurante de Valck tiene una gran oferta de recetas con cerveza. El restaurante solo trabaja con productos frescos. Por esta razón el menú fijo no es muy amplio pero este se completa semanalmente con sugerencias de temporada. En la carta de cervezas de De Valck hay muchas cervezas trapenses junto a las cervezas normales. Además de eso, sirven el licor de cerveza Eau de Villers.

por: Visit Leuven

Dirección: Tiensestraat 10

Teléfono: +32 16 22 13 97

Internet: [www.devalck.be](http://www.devalck.be)

Más info: [info@devalck.be](mailto:info@devalck.be)

### Domus



Domus tiene su propia fábrica de cerveza dentro del edificio mismo, las cervezas llegan a la barra a través de una tubería interna. Domus fabrica tres cervezas caseras: Domus Con, Domus Nostra y Nen Engel. Es el lugar ideal para degustar cervezas, pero también se puede comer abundantemente. Ofrece un variado menú de aperitivos, ensaladas, carne, pescado, postres y recetas relacionadas con la cerveza.

por: Visit Leuven

Dirección: Tiensestraat 8

Teléfono: +32 16 20 14 49

Internet: [www.domusleuven.be](http://www.domusleuven.be)

Más info: [info@domusleuven.be](mailto:info@domusleuven.be)

### Improvisio



El café restaurante Improvisio se encuentra en el patio interior de la Puerta Románica. Se puede elegir entre pequeños aperitivos, bocadillos, ensaladas, pastas, platos de pescado o carne y quiches artesanales. En Improvisio los niños son bienvenidos. Cuando hace buen tiempo es posible sentarse en una de las tres terrazas: Una gran terraza exterior en la parte delantera y dos idílicas terrazas interiores.

Dirección: Brusselsestraat 63b

Teléfono: +32 16 20 76 46

Internet: [www.improvisio.net](http://www.improvisio.net)

Más info: [info@improvisio.net](mailto:info@improvisio.net)

## Trente



Trente es un restaurante con mucho estilo situado en la Muntstraat. El restaurante es conocido por una cocina ligera y refinada. Con cada plato se recomienda una cerveza adecuada o un vino apropiado. Kwinten de Paepe nombrado "Joven Top Chef de Flandes 2011" trabaja únicamente con ingredientes frescos y una presentación excepcional.

Dirección: Muntstraat 36  
Teléfono: +32 16 20 30 30  
Internet: [www.trente.be](http://www.trente.be)  
Más info: [kwinten@trente.be](mailto:kwinten@trente.be)

## Zarza



El restaurante Zarza tiene un interior hospitalario y moderno. El equipo de cocina trabaja con productos de calidad que a menudo son de la región. En 2009 Zarza fue el ganador del Bierkok, una iniciativa para a las cervezas y fábricas de cerveza del Brabante Flamenco situar en el punto de mira. En Zarza puede pasar una noche agradable con deliciosa comida, magníficos vinos y todo ello en un marco acogedor.

por: Visit Leuven  
Dirección: Bondgenotenlaan 92  
Teléfono: +32 16 20 50 05  
Internet: [www.zarza.be](http://www.zarza.be)  
Más info: [info@zarza.be](mailto:info@zarza.be)

## CAFES

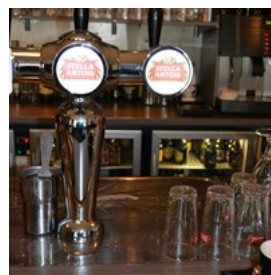


*Jan op de Kamp, Visit Leuven*

Quien dice "Leuven", piensa automáticamente en cerveza. Después de todo, la cultura de la cerveza está omnipresente en la ciudad. Leuven no solo es la cuna de Stella Artois, aquí también encontrará la barra más larga del mundo en el Oude Markt y la única casa-cervecería de Bélgica: Domus.

Y por si esto no fuera suficiente, Leuven también acoge al mayor festival de degustación del Benelux: el Festival de la Cerveza Zythos. De esta forma Leuven se perfila también como la ciudad de la cerveza por excelencia y quiere que sus visitantes vengan a disfrutar de grandes tragos de diversión.

## De Fiere Margriet



La cervecería con la oferta más extensa es De Fiere Margriet situada en la Margarethaplein. En la carta hay nada menos que 280 cervezas diferentes entre las que se encuentran cervezas locales especiales como Wolf, Broeder Jacob, Kessel Blond, Hector y Hof Ter Dormael. Cada mes hay una «Cerveza del mes». El bar abre todos los días a partir de las 7:00.

por: Visit Leuven

Dirección: Margarethaplein 11

### Oude Markt (Antiguo Mercado)



Visitar el Oude Markt es coger sitio en la barra más larga de Europa. Porque en ningún lugar del mundo se encontrará una sucesión de bares tan

numerosa como la que hay en esta excepcional plaza. No es de extrañar que el Oude Markt sea el punto de encuentro de Leuven. Cuando hace buen tiempo, las numerosas terrazas de esta plaza están a rebosar.

### BARES & VIDA NOCTURNA



Visit Leuven

Leuven es conocida por sus incontables y agradables bares y tabernas: desde bares universitarios y ruidosos pubs para bailar hasta locales modernos y de estilo lounge. La presencia de estudiantes también hace que la vida social de la ciudad esté muy animada.

El Oude Markt es el punto de encuentro de Leuven. Cuando hace buen tiempo, las numerosas terrazas de esta plaza están a rebosar.

Aquí podrá degustar las deliciosas cervezas de la región en un entorno único y con mucho ambiente. Estudiantes, visitantes y lovanienses vienen aquí a disfrutar de un buen vaso, del

ambiente y de la buena conversación. Aquí ya se ha arreglado el mundo decenas de veces.

A continuación encontrará un resumen de los mejores lugares para salir en Leuven.

### Rumba



Discoteca con diversos géneros musicales eclécticos.

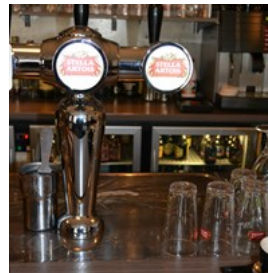
por: Visit Leuven

Dirección: Kiekenstraat 6

Teléfono: +32 475 28 01 41

Internet: [www.rumba.be](http://www.rumba.be)

### De Fiere Margriet



La cervecería con la oferta más extensa es De Fiere Margriet situada en la Margarethaplein. En la carta hay nada menos que 280 cervezas

diferentes entre las que se encuentran cervezas locales especiales como Wolf, Broeder Jacob, Kessel Blond, Hector y Hof Ter Dormael. Cada mes hay una «Cerveza del mes». El bar abre todos los días a partir de las 7:00.

por: Visit Leuven

Dirección: Margarethaplein 11

### Oude Markt



Al Oude Markt se va a picar algo, jugar a las cartas, escuchar música, beber, charlar o simplemente dejarse sumergir en el vaivén de

las terrazas.

por: Leuven  
Dirección: Oude Markt

## COMPRAS



Boutiques de moda, coloridas tiendas de baratijas y negocios auténticamente especiales, en Leuven los encontrarás a tiro de piedra. Plazas peatonales y divertidos atajos guían a los compradores a lo largo de calles con cafeterías, bares, terrazas y tentadores restaurantes. No importa qué dirección tome desde la Grote Markt, en menos de un minuto habrá descubierto un tesoro de tienda.

### Diestsestraat (de Louis Melsensstraat hasta la estación)



Zona de tiendas renovada con una oferta de bienes y servicios que se adaptan más bien a un público local y que trabaja en Leuven.

### Bondgenotenlaan



Estos "Campos Elíseos" lovanienses tienen exactamente 1 kilómetro de largo, es completamente recta y solemne pero es una calle comercial llena de vida y estilo con cadenas comerciales, coloridos bares y boutiques. A parte de los obligados grandes almacenes, también

encontrará exclusivas tiendas de ropa y decoración.

por: Visit Leuven

### Mechelsestraat y Vismarkt



El lugar donde comprar para quien busca lo diferente y sigue las tendencias. Esta calle comercial, con también una oferta culinaria de tiendas, tiene un toque sureño y es una calle que no debería perderse quien venga de compras a Leuven.

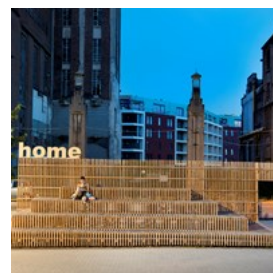
Es más íntima y acogedora que la Bondgenotenlaan o la Diestsestraat y es una callecita para recorrer tranquilamente.

## INFORMACIÓN ESENCIAL



Visit Leuven

### Public transport



Leuven es fácilmente accesible en coche, autobús y tren. En tren, Leuven está a 20 minutos de Bruselas, a 45 minutos de Amberes, a 50 minutos de Lieja, a media hora de la costa belga y a 2 ó 3 horas de ciudades como Düsseldorf, París,

Ámsterdam, Calais, etc.

Leuven está situada en un punto nodal de dos autovías importantes para el tráfico rodado: E40 y E314.

Una vez en Leuven los autobuses de la compañía De Lijn le llevarán rápidamente a cualquier punto de la ciudad.

por: Visit Leuven

Internet: [www.delijn.be](http://www.delijn.be), [www.b-rail.be](http://www.b-rail.be)

### Viajes accesibles



Leuven es una ciudad donde todo el mundo es bienvenido. En esta página encontrará información útil para preparar su visita de

manera óptima.

por: Visit Leuven

Internet: [www.visitleuven.be/es/viajes-accesibles](http://www.visitleuven.be/es/viajes-accesibles)

### Población

97.000

### Moneda

Euro, 1 € = 100 céntimos

### Horario

La mayoría de las tiendas están abiertas de 10:00 a 18:00.

Los jueves, la mayoría de las tiendas están abiertas de 10:00 a 20:00

### Internet

[www.visitleuven.be](http://www.visitleuven.be)

### Periódicos

Happening in Leuven: Uit In Leuven (Está pasando en Leuven: Salir en Leuven) (Sólo en neerlandés)

Diarios más conocidos:

Het Laatste Nieuws

De Morgen

De Standaard

Het Nieuwsblad

### Número de emergencia

112 o 101

### Información turística

Turismo Leuven, Naamsestraat 1, 3000 Leuven

Tel.: +32 (0)16 20 30 20, [toerisme@leuven.be](mailto:toerisme@leuven.be)

Abierto de lunes a domingos de 10:00 a 17:00 horas.

Cerrado en días festivos, puentes y domingos del 1 de noviembre hasta finales de febrero.