



Basilea

en colaboración con Basel Tourism

por: Basel Tourismus



Basel Tourismus

Basilea está llena de contrastes sorprendentes.

Ahí están los hitos arquitectónicos contemporáneos, que destacan frente a un casco antiguo perfectamente conservado. O la perfecta simbiosis entre atmósfera cosmopolita y vivas tradiciones.

Y, aunque el arte contemporáneo clásico y el arte urbano parezcan mundos aparte, ambos movimientos artísticos tienen una representación destacada en Basilea. Aquí la vida fluye; nos reinventamos continuamente. Cada vez que vengas a Basilea descubrirás algo nuevo.



Basel Tourismus



Basel Tourismus

Events



Carnaval de Basilea

El Carnaval de Basilea empieza todos los años a las 4:00 horas de la madrugada...



Art Basel

Art Basel exhibe arte de los siglos XX y XXI y es indiscutiblemente la princ...



Basel Tattoo

El segundo mayor Tattoo de todo el mundo se celebra frente al histórico teló...



Feria de otoño de Basilea

La enorme feria de atracciones tiene ya 550 años de historia y se extiende p...



Mercado de Navidad de Basilea

El mercado de Navidad de Basilea en la Barfüsserplatz y en la Münsterplatz e...

Top 5



Rin

El emblema de Basilea es el Rin. Como ruta de transporte más importante para...



Fondation Beyeler

Ernst y Hildy Beyeler encargaron al arquitecto Renzo Piano construir un muse...



Kunstmuseum Basel

El Kunstmuseum Basel es uno de los museos de mayor renombre internacional de...



Catedral (Münster) de Basilea

Con sus dos impresionantes torres, la catedral es el emblema de la ciudad. S...



BaselCard

La BaselCard es el apreciado obsequio que se ofrece gratuitamente al reserva...

TOP 5



Basel Tourismus

Rin



El emblema de Basilea es el Rin. Como ruta de transporte más importante para el comercio, contribuyó mucho al desarrollo de la ciudad, y hoy constituye una parte esencial de la calidad de vida que Basilea ofrece a sus huéspedes y residentes.

por: Basel Tourismus
Internet: www.basel.com/es/basilea-inspira/verano/rin

Fondation Beyeler



Ernst y Hildy Beyeler encargaron al arquitecto Renzo Piano construir un museo espectacular para su excepcional colección.

por: Schweiz Tourismus
Dirección: Baselstrasse 101, 4125 Riehen/Basel
Transporte público: líneas 2 y 6 hasta Fondation Beyeler
Teléfono: +41 61 645 97 00
Internet: www.fondationbeyeler.ch/en/home
Email: info@fondationbeyeler.ch

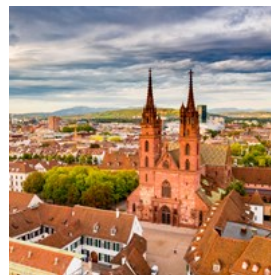
Kunstmuseum Basel



El Kunstmuseum Basel es uno de los museos de mayor renombre internacional de su categoría. Hoy día, el museo comprende tres edificios: el tradicional y principal, el Kunstmuseum Basel | Gegenwart y el aclamado edificio de nueva construcción.

por: Basel Tourismus
Dirección: St. Alban-Graben 8, 4010 Basel
Teléfono: +41 61 206 62 62
Internet:
<https://kunstmuseumbasel.ch/en/kunstmuseum-basel>
Email: info@kunstmuseumbasel.ch

Catedral (Münster) de Basilea



Con sus dos impresionantes torres, la catedral es el emblema de la ciudad. Subir a una de las torres es una experiencia inolvidable.

por: Basel Tourismus
Dirección: Münsterplatz 9, 4051 Basel
Transporte público: líneas 2, 15 hasta Kunstmuseum, líneas 3, 8, 10, 11, E11 y 14 hasta Bankverein
Teléfono: +41 61 277 45 42
Internet:
www.basel.com/es/atracciones/basler-muenster-5d28bce4cd
Email: accueil.muenster@erk-bs.ch

BaselCard



La BaselCard es el apreciado obsequio que se ofrece gratuitamente al reservar en cualquier hotel de Basilea. Recibirás tu tarjeta personal al registrarte en el hotel, y también podrás cargarla en tu teléfono en forma de

«app» vía web.

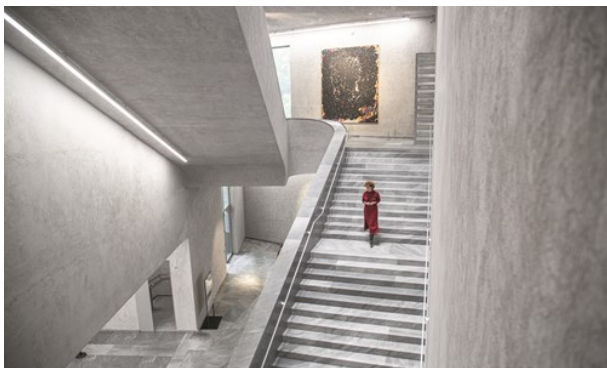
Ventajas

- Uso gratuito del transporte público
- Wifi gratuito en distintos lugares
- Descuento del 50 % en entradas a museos, al zoológico y al teatro
- Recorrido en autobús turístico, visita guiada por el casco antiguo y viaje en barco a mitad de precio
- Guest Bike Basel por solo CHF 20 al día

por: Basel Tourismus

Internet: www.basel.com/es/baselcard

ARTE



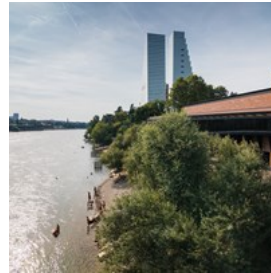
Schweiz Tourismus

Basilea es ideal para aquellos que quieran emprender un viaje fascinante por el mundo del arte. Una densidad museística excepcional, la mayor feria de arte del mundo y una escena artística joven y dinámica hacen de Basilea una pequeña gran ciudad cultural cuya influencia se extiende más allá de Europa.

La profunda vinculación de la población de Basilea con las artes plásticas se remonta a la propia historia de su Kunstmuseum, el museo de arte, en el año 1661. Su exposición de más de 300.000 obras abarca ocho siglos de historia y está considerada la colección pública de arte más antigua del mundo, un dato ya

impresionante de por sí. Y esto es solo el comienzo. En la actualidad, los amantes del arte pueden pasar varios días en la ciudad contemplando tanto obras contemporáneas como esculturas antiguas, caricaturas o incluso osos de peluche.

Museum Tinguely



El Museum Tinguely, construido justo a orillas del Rin por el arquitecto del Tesino Mario Botta, alberga la mayor colección de obras de

Jean Tinguely (1925-1991).

por: Basel Tourismus

Dirección: Paul Sacher-Anlage 2, 4002 Basel

Transporte público: líneas 31, 36, 38 y 42 hasta Tinguely Museum

Teléfono: +41 61 681 93 20

Internet: www.tinguely.ch/en.html

Email: tinguelybasel.infos@roche.com

Kunstmuseum Basel



El Kunstmuseum Basel es uno de los museos de mayor renombre internacional de su categoría. Hoy día, el museo comprende tres

edificios: el tradicional y principal, el Kunstmuseum Basel | Gegenwart y el aclamado edificio de nueva construcción.

por: Schweiz Tourismus

Dirección: Kunstmuseum Basel | Hauptbau, St. Alban-Graben 16, 4010 Basel

Transporte público: líneas 2 y 15 hasta Kunstmuseum

Teléfono: +41 61 206 62 62

Internet:

<https://kunstmuseumbasel.ch/en/kunstmuseum-basel>

Email: info@kunstmuseumbasel.ch

Fondation Beyeler



Ernst y Hildy Beyeler encargaron al arquitecto Renzo Piano construir un museo espectacular para su excepcional colección.

por: Schweiz Tourismus

Dirección: Baselstrasse 101, 4125 Riehen/Basel

Transporte público: líneas 2 y 6 hasta Fondation Beyeler

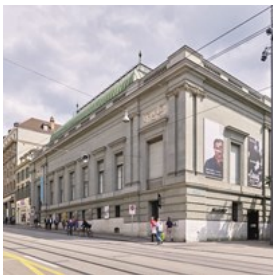
Teléfono: +41 61 645 97 00

Entradas: <https://shop.fondationbeyeler.ch/en/tickets.html>

Internet: www.fondationbeyeler.ch/en/home

Email: info@fondationbeyeler.ch

Kunsthalle Basel



Desde su apertura en 1872, la Kunsthalle Basel es un lugar que se dedica a la exposición, la discusión y la reflexión sobre el arte contemporáneo.

por: Yohan Zerdoun / Kunsthalle Basel

Dirección: Steinenberg 7, 4001 Basel

Transporte público: líneas 2, 3, 8, 10, 11, E11, 14 y 15 hasta Bankverein

Teléfono: +41 61 206 99 00

Internet: www.kunsthallebasel.ch/en/

Email: info@kunsthallebasel.ch

CULTURA



Basel Tourismus

Basilea tiene una oferta cultural sin parangón para una ciudad de su tamaño. Los amantes del teatro y la música encontrarán aquí todo lo que desean: un teatro excepcional, un ballet de primera clase y conciertos que van desde la música clásica hasta el pop. Además de los grandes teatros, también se están haciendo un hueco las salas más pequeñas, así como los clubs de jazz y de otros estilos musicales.

Theater Basel



El Theater Basel es la mayor sala mixta de Suiza con producciones de danza, ópera y teatro de alto nivel.

por: Theater Basel

Dirección: Elisabethenstrasse 16, 4051 Basel

Transporte público: líneas 6, 10, E11, 16 y 17 hasta Theater, líneas 2, 3, 8, 11, 14 y 15 hasta Bankverein

Internet: www.theater-basel.ch/en

Email: info@theater-basel.ch

Musical Theater Basel



El Musical Theater Basel programa musicales, danza y espectáculos internacionales con producciones de fama mundial.

por: Disney

Dirección: Feldbergstrasse 151, 4058 Basel

Transporte público: líneas 14 y 21 hasta Musical Theater, líneas 2, 6 y 15 hasta Messeplatz

Teléfono: +41 61 699 88 99

Internet: www.musical.ch/en/musicaltheaterbasel

Email: theater@fbmgroup.ch

Kaserne Basel



El antiguo cuartel Kaserne Basel es actualmente el mayor centro de teatro, danza y performance contemporáneos y música popular innovadora en el noroeste de Suiza.

por: Kaserne Basel

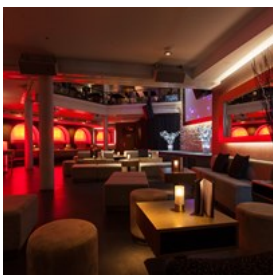
Dirección: Klybeckstrasse 1b, 4057 Basel

Transporte público: líneas 8 y 17 hasta Kaserne

Internet: www.kaserne-basel.ch/en

Email: buero@kaserne-basel.ch

Atlantis Basel



El Atlantis es un lugar de culto y una de las salas de conciertos más antiguas de Europa. Aquí han actuado artistas de la talla de Ozzy Osbourne.

por: Atlantis

Dirección: Klosterberg 13, 4051 Basel

Transporte público: línea 2 hasta Kirschgarten, líneas 6, 10, E11, 16 y 17 hasta Theater

Teléfono: +41 61 228 96 90

Internet: www.parterre.net/de/gastronomie/atlantis-basel

Email: kultur@atlantis-basel.ch

The bird's eye jazz club



El bird's eye es uno de los clubs de jazz pequeños más renombrados de Europa.

por: The Bird's Eye Jazz Club

Dirección: Kohlenberg 20, 4051 Basel

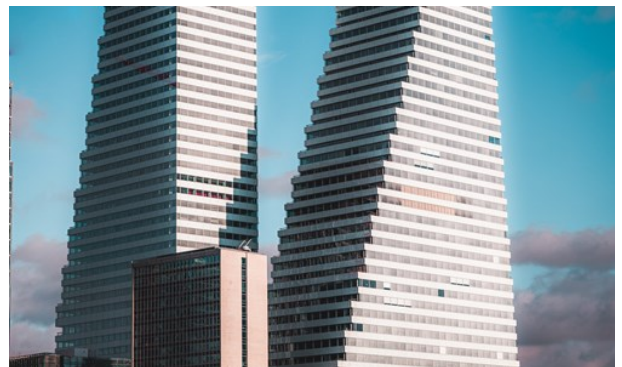
Transporte público: líneas 3, 6, 8, 11, 14, 15, 16 y 17 hasta Barfüsserplatz

Teléfono: +41 61 263 33 41

Internet: www.birdseye.ch/

Email: office@birdseye.ch

ARQUITECTURA



Basel Tourismus

En ningún otro lugar se encuentra tal concentración de edificios de arquitectos mundialmente conocidos que se integran perfectamente en las estructuras históricas de la ciudad. Esto la convierte en capital arquitectónica de Suiza.

Basilea es la sede de varios estudios de arquitectura de renombre internacional como Christ & Gantenbein, Diener & Diener Architekten y Herzog & de Meuron. Deja también tu huella en la ciudad en la que se han consagrado una docena de ganadores y

ganadoras del prestigioso premio Pritzker de arquitectura.

Novartis Campus

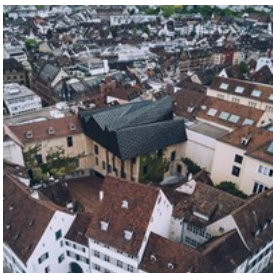


moderna.

Con sus casi 20 edificios diseñados por arquitectos de renombre internacional, el Novartis Campus es una auténtica meca de la arquitectura

por: Basel Tourismus
Dirección: Novartis International AG, 4002 Basel
Transporte público: líneas 11, 603 y 604 hasta Hünigerstrasse
Teléfono: +41 61 324 11 11
Internet: www.campus.novartis.com/en
Email: communications.switzerland@novartis.com

Museum der Kulturen Basel

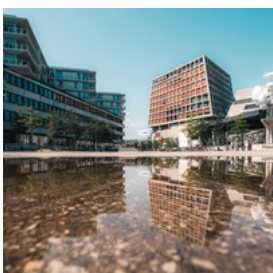


Basilea.

Herzog & de Meuron crearon nuevas salas de exposición con una entrada propia y un tejado extravagante en pleno centro medieval de

por: Basel Tourismus
Dirección: Münsterplatz 20, 4051 Basel
Transporte público: líneas 2, 3, 8, 10, 11, E11, 14 y 15 hasta Bankverein
Teléfono: +41 61 266 56 00
Internet: www.mkb.ch/en.html
Email: info@mkb.ch

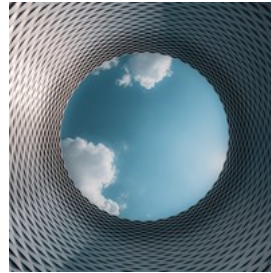
Dreispitz-Areal



Conocidas figuras de la arquitectura contemporánea han convertido un área puramente industrial en un barrio moderno.

por: Basel Tourismus
Dirección: Dreispitz, 4053 Basel
Transporte público: líneas 10, 11, E11, 36, 37 y 47 hasta Dreispitz
Internet: www.basel.com/es/atracciones/architektur-en-el-dreispitz-areal-e541e4dd7e

Recinto ferial de Basilea



«Una ventana al cielo»: el City Lounge y el pabellón 1 del recinto ferial de Basilea, obra de Herzog & de Meuron.

por: Basel Tourismus
Dirección: Messeplatz 10, 4005 Basel
Transporte público: líneas 2, 6, 14, 15 y 21 hasta Messeplatz
Internet: www.basel.com/es/atracciones/edificio-en-el-recinto-ferial-de-basilea-9d890f4367

Vitra Campus



En el recinto del Vitra Design Museum en Weil am Rhein (Alemania) se encuentra el primer edificio de Frank O. Gehry en Europa, la primera obra de Zaha Hadid y otras muchas edificaciones interesantes.

por: Basel Tourismus
Dirección: Charles-Eames-Strasse 2, 79576 Weil am Rhein
Transporte público: línea 8 hasta Weil am Rhein Bahnhof/Zentrum
Teléfono: +49 7621 7023500
Internet: www.design-museum.de/en/information/your-visit.html

Kunstmuseum Basel | Gegenwart



El edificio construido por Wilfrid y Katharina Steib se inauguró en 1980. Está considerado uno de los primeros museos del mundo dedicados exclusivamente al arte contemporáneo.

por: Julian Salinas

Dirección: St. Alban-Graben 8, 4010 Basel

Transporte público: línea 3 hasta St. Alban-Tor

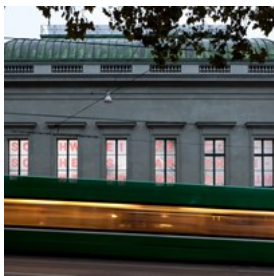
Teléfono: +41 61 206 62 62

Internet:

<https://kunstmuseumbasel.ch/en/kunstmuseum-basel>

Email: info@kunstmuseumbasel.ch

S AM Schweizerisches Architekturmuseum



Institución líder en la promoción de la arquitectura y el urbanismo contemporáneos en Suiza.

por: S AM Schweizerisches Architekturmuseum

Dirección: Steinenberg 7, 4051 Basel

Transporte público: líneas 2, 3, 8, 10, 11, E11, 14 y 15 hasta Bankverein

Teléfono: +41 61 261 14 13

Internet: www.sam-basel.org/en

Email: info@sam-basel.org

HISTORIA



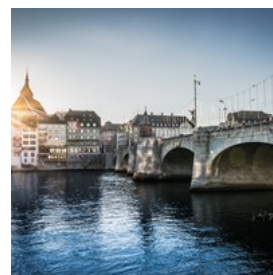
Basel Tourismus

Si alguna ciudad tiene una historia que contar, esa es Basilea. Rodeados por modernas edificaciones, un casco antiguo bien conservado, las tres imponentes puertas de la ciudad y la catedral son testigos de tiempos pasados.

La ubicación privilegiada a orillas del Rin y la colina Münsterhügel, de importancia estratégica, ya atrajeron a los celtas en la Edad de Bronce al llamado «codo del Rin», antes de que los romanos convirtieran Basilea en una importante encrucijada comercial. Aquí se fundó la primera universidad suiza en 1460, convirtiendo la ciudad en un centro del humanismo y la imprenta.

¿Cómo sigue la historia? En tus manos está decidir en qué capítulo de ella quieres profundizar. Una cosa sí es segura: se respira el pasado de Basilea en cada uno de sus rincones.

Mittlere Brücke



El puente original se inauguró en 1226 y es uno de los puentes sobre el Rin más antiguos que existen. Se reconstruyó en 1905: una reproducción de la antigua capilla rememora los tiempos antiguos.

por: Sorell Hotel Merian
Dirección: 4000 Basel
Transporte público: líneas 6, 8, 11, 14, 15, 16, 17, 31, 33, 34, 36, 38, 603 y 604 hasta Schiffflände
Internet:
www.basel.com/es/atracciones/mittlere-bruecke-5dff95bddb

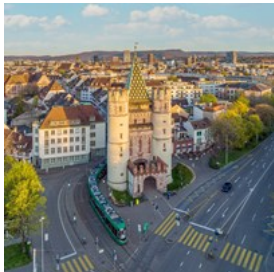
Papiermühle en el barrio St. Alban



Entre los muros de un antiguo molino el museo del papel preserva las técnicas tradicionales de fabricación de papel y tú también podrás ponerte manos a la obra.

por: Basel Tourismus
Dirección: St. Alban-Tal 37, 4052
Transporte público: línea 3 hasta St. Alban-Tor
Internet: www.basel.com/es/atracciones/basler-papiermuehle-d1d077868c

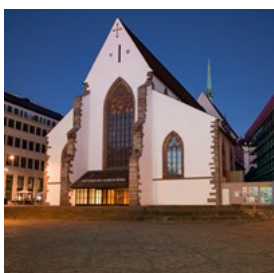
Puertas de la ciudad



Spalentor (imagen), St. Johanns-Tor y St. Alban-Tor marcan aún el antiguo perímetro fortificado.

por: Basel Tourismus
Transporte público: líneas 3, 30 y 33 hasta Spalentor, línea 11 hasta St. Johanns-Tor, línea 3 hasta St. Alban-Tor
Internet:
www.basel.com/es/atracciones/spalentor-8e8b55a86c

Historisches Museum Basel



La exposición permanente en el Museo de Historia muestra la evolución histórica de Basilea y su identidad como cruce de caminos entre Suiza,

Alemania y Francia.

por: HMB Historisches Museum Basel
Dirección: Barfüsserplatz 7, 4051 Basel
Transporte público: líneas 3, 6, 8, 11, 14, 15, 16 y 17 hasta Barfüsserplatz
Teléfono: +41 61 205 86 00
Internet: www.hmb.ch/en/
Email: historisches.museum@bs.ch

Catedral (Münster) de Basilea



Con sus dos impresionantes torres, la catedral es el emblema de la ciudad. Subir a una de las torres es una experiencia inolvidable.

por: Basel Tourismus
Dirección: Münsterplatz 9, 4051 Basel
Transporte público: líneas 2, 15 hasta Kunstmuseum, líneas 3, 8, 10, 11, E11 y 14 hasta Bankverein
Teléfono: +41 61 277 45 42
Internet:
www.basel.com/es/atracciones/basler-muenster-5d28bce4cd
Email: accueil.muenster@erk-bs.ch

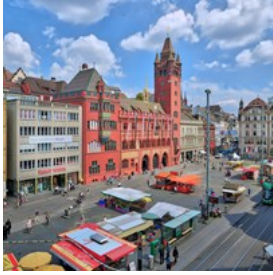
Elisabethenkirche



Iglesia, sala de conciertos, local para fiestas y espacio para exposiciones: la primera «iglesia urbana» de Suiza está abierta a todos.

por: Basel Tourismus
Dirección: Elisabethenstrasse 10 - 14, 4051 Basel
Transporte público: línea 2 hasta Kirschgarten, líneas 6, 10, E11, 16 y 17 hasta Theater
Teléfono: +41 61 272 03 43
Internet: www.basel.com/es/atracciones/elisabethen-iglesia-abierta-7c4ad7d150
Email: info@oke-bs.ch

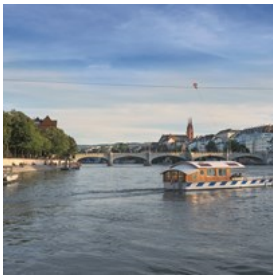
Ayuntamiento



Un emblema de la ciudad: el Ayuntamiento destaca especialmente por la fachada roja, la imponente torre y los alegres murales.

por: Basel Tourismus
Dirección: Marktplatz 9, 4051 Basel
Transporte público: líneas 6, 8, 11, 14, 15, 16 y 17 hasta Marktplatz
Teléfono: +41 61 267 86 54
Internet:
www.basel.com/es/atracciones/el-ayuntamiento-e6e2b1b71f
Email: info@bs.ch

Ferris de Basilea



Los cuatro ferris «Wild Maa», «Leu», «Vogel Gryff» y «Ueli», que permiten cruzar el Rin movidos tan solo por la fuerza de la corriente,

unen las orillas de Grossbasel y Kleinbasel.

por: Basel Tourismus
Internet: www.basel.com/es/ocio-excursiones/ferris

GASTRONOMÍA



Basel Tourismus

Los más gourmets lo tendrán difícil para elegir entre la amplia oferta de Basilea, pero también los aficionados a la cocina rápida de calidad. Te

encontrarás con una gastronomía muy variada y exquisita, será debido a que los basileños les guste cuidarse.

La ciudad ofrece una gran variedad de locales para todos los gustos y todos los bolsillos.

Hasenburg | Château Lapin



Hasenburg es una taberna con alma en pleno corazón de Basilea. Déjate sorprender por su cocina burguesa de mercado.

por: Hasenburg
Dirección: Schneidergasse 20, 4051 Basel
Transporte público: líneas 6, 8, 11, 14, 15, 16 y 17 hasta Marktplatz
Teléfono: +41 61 261 32 58
Internet: <https://hasenburg.swiss/en/>
Email: info@hasenburg.swiss

Fischerstube



En la Fischerstube de Kleinbasel también elaboran su propia cerveza: la Ueli-Bier.

por: Restaurant Fischerstube
Dirección: Rheingasse 45, 4058 Basel
Transporte público: líneas 6, 8, 14, 15, 17, 31, 34 y 38 hasta Rheingasse
Teléfono: +41 61 692 92 00
Internet: <https://restaurantfischerstube.ch/>
Email: info@restaurant-fischerstube.ch

Bel Etage Teufelhof



Este es uno de los dos restaurantes premiados del Teufelhof Basel, un hotel y centro cultural cargado de tradición.

por: Der Teufelhof Basel

Dirección: Leonhardsgraben 47-49, 4051 Basel

Transporte público: línea 3 hasta Musik-Akademie

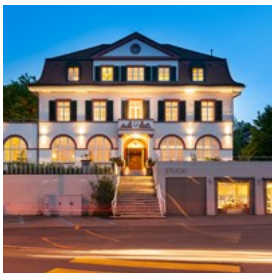
Teléfono: +41 61 261 10 10

Internet:

www.teufelhof.com/en/eating-drinking/restaurant-bel-etage/

Email: info@teufelhof.com

Stucki



En el barrio de Bruderholz, la famosa chef Tanja Grandits sorprende con su cocina fresca y aromática en un ambiente único.

por: Tanja Grandits, Restaurant Stucki

Dirección: Bruderholzallee 42, 4059 Basel

Transporte público: línea 15 hasta Lerchenstrasse

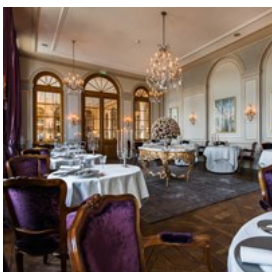
Teléfono: +41 61 361 82 22

Internet:

www.tanjagrandits.ch/de/restaurant-stucki/restaurant/

Email: info@tanjagrandits.ch

Cheval Blanc by Peter Knogl



Peter Knogl y su equipo engrandecen la alta cocina francesa con influencias mediterráneas y asiáticas. Uno de los 100 mejores restaurantes del mundo.

por: Cheval Blanc Grand Hotel Les Trois Rois Basel

Dirección: Blumenrain 8, 4001 Basel

Transporte público: líneas 6, 8, 11, 14, 15, 16, 17, 31, 33, 34, 36, 38, 603 y 604 hasta Schifflände

Teléfono: +41 61 260 50 07

Internet: www.chevalblancbasel.com/en

Email: chevalblanc@lestroisrois.com

Markthalle



Bajo la histórica cúpula del antiguo mercado de abastos de la ciudad encontrarás multitud de puestos de comida, bares y una tienda de alimentos ecológicos.

por: Basel Tourismus

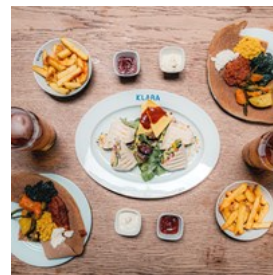
Dirección: Steinentorberg 20, 4051 Basel

Transporte público: líneas 1, 2, 8, E11 y 16 hasta Markthalle

Internet: www.altemarkthalle.ch/

Email: info@altemarkthalle.ch

Klara



En este templo gastronómico en pleno Kleinbasel te encontrarás con especialidades de distintos países y una oferta cultural amplia.

por: Basel Tourismus

Dirección: Clarastrasse 13, 4058 Basel

Transporte público: líneas 6, 14 y 15 hasta Clarastrasse

Internet: <https://klarabasel.ch/en/restaurants/>

Email: welcome@klarabasel.ch

Nomad Eatery & Bar



Uno de los locales más «instagrameables» de Basilea, donde, además de diseño de vanguardia, hay buena comida y bebidas excepcionales.

por: www.markniedermann.com

Dirección: Brunngässlein 8, 4052 Basel

Transporte público: líneas 3, 8, 10, 11, E11, 14, 15, 37, 80 y

81 hasta Aeschenplatz
Teléfono: +41 61 690 91 60
Internet: www.nomad.ch/en/
Email: info@nomad.ch

FIESTA



Basel Tourismus

Basilea sabe cómo festejar. Sus bares y discotecas se reparten por toda la ciudad; desde la popular zona de Steinenvorstadt, pasando por la animada Rheingasse, hasta Klybeck, el barrio de moda.

En estos últimos años, Basilea se ha hecho un nombre como punto de encuentro de la música electrónica. Al caer la noche, los aficionados a las discotecas acuden a las pistas de baile del centro urbano, del Dreispitz-Areal y de Kleinhüningen, donde DJ de fama internacional hacen retumbar la bodega de un barco en el Nordstern.

Cargobar



Bar de moda situado junto al Rin, para urbanitas y bohemios.

por: Darius Studer, Roland Strub von der Programmzeitung Basel
Dirección: St. Johannis-Rheinweg 46, 4056 Basel

Transporte público: líneas 11 y 30 hasta Johanniterbrücke
Teléfono: +41 61 321 00 72
Internet: www.cargobar.ch
Email: buero@cargobar.ch

Werk 8



En esta nave de una antigua fábrica de maquina, un atmósfera acogedora se integra en un entorno industrial.

por: Basel Tourismus
Dirección: Dornacherstrasse 192, 4053 Basel
Transporte público: líneas E11, 15 y 16 hasta Tellplatz, línea 36 hasta Bruderholzstrasse
Teléfono: +41 61 551 08 80
Internet: <https://werkacht.ch/>
Email: reservation@werkacht.ch

Angels' Share



De ambiente sencillo y acogedor, esta premiada coctelería se encuentra en el corazón de Kleinbasel.

por: Angel's Share, Nicolas Gysin Photography
Dirección: Feldbergstrasse 51, 4057 Basel
Transporte público: líneas 8, 17 y 30 hasta Feldbergstrasse
Internet: <https://angelsshare.bar/>
Email: info@angelsshare.bar

Renée



Tiene mucho de bar, pero también de discoteca. Un lugar para tomar un cóctel y charlar, pero también para bailar.

por: Renée
Dirección: Klingental 18, 4058 Basel

Transporte público: líneas 6, 8, 14, 15, 17, 31, 34, 38 y 55 hasta Claraplatz

Internet: www.renee.ch/

Email: info@renee.ch

Das_Viertel



En el Dreispitz de Basilea, este local combina gastronomía, cultura y vida nocturna.

En sus tres plantas, artistas locales, nacionales e internacionales ofrecen la mejor diversión.

por: Mathias Mangold

Dirección: Münchensteinerstrasse 81, 4052 Basel

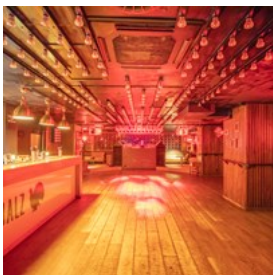
Transporte público: líneas 10, 11 y E11 hasta MParc

Teléfono: +41 61 331 04 00

Internet: www.dasviertel.ch/de/home

Email: kontakt@dasviertel.ch

Balz Klub



El Balz Klub es un oasis de bienestar en pleno Grossbasel. En sus dos plantas se puede disfrutar de mezclas de diferentes estilos musicales.

por: Balz Klub

Dirección: Steinenbachgässlein 34, 4051 Basel

Transporte público: líneas 6, 10, E11, 16 y 17 hasta Heuwaage

Heuwaage

Teléfono: +41 61 271 02 12

Internet: www.balzklub.ch/home

Email: kontakt@balzklub.ch

Elysia



Discoteca tecno con un fantástico equipo de sonido en la zona emergente de Dreispitz. Para bailar hasta el amanecer.

por: Elysia

Dirección: Frankfurt-Strasse 36, 4142 Münchenstein

Transporte público: líneas 10, 11, E11, 36, 37 y 47 hasta Dreispitz

Internet: <https://elysia.ch/#/>

Email: kontakt@elysia.ch

soho basel



Por la noche, su acogedora sala principal se transforma en un concurrido y animado lugar de encuentro. Fiesta todos los viernes y sábados por la noche.

por: soho bar basel

Dirección: Steinenvorstadt 54, 4051 Basel

Transporte público: líneas 6, 10, E11, 16 y 17 hasta Heuwaage

Teléfono: +41 61 535 55 01

Internet: <https://sohobasel.ch/en/>

Email: info@sohobasel.ch

Nordstern



Una de las mejores discotecas de Europa en un barco del Rin.

por: Nordstern & Deck57

Dirección: Westquaistrasse 19, 4057 Basel

Transporte público: líneas 8, 36 y 46 hasta Kleinhüningen

Internet: www.nordstern.com/

Email: info@nordstern.com

Kaschemme



inolvidables.

DJ, actuaciones en directo, conciertos... Un toque «underground» con un magnífico patio interior. Las fiestas del Kaschemme son

por: Kaschemme, Eva Flury

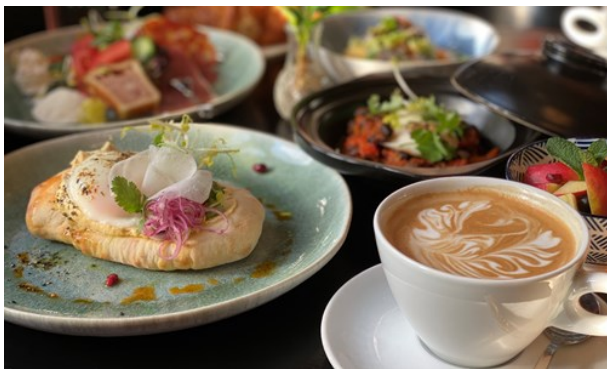
Dirección: Lehenmattstrasse 357, 4052 Basel

Transporte público: líneas 36 y 37 hasta Ulmenweg

Internet: www.kaschemme.ch/

Email: mail@kaschemme.ch

BRUNCH



Les Gareçons

Tras una larga noche de fiesta, uno se puede dar el lujo de levantarse más tarde para empezar el día relajadamente. No importa si lo tomas en el hotel, en un café, un barco o un museo. En Basilea te espera una amplia oferta de «brunch» por la que merece la pena levantarse de la cama.

Smuk



Los fines de semana, el bar ofrece servicio de «brunch» durante todo el día en un ambiente único.

por: Smuk

Dirección: Feldbergstrasse 121, 4057 Basel

Transporte público: líneas 14, 21 y 30 hasta Riehenring

Teléfono: +41 61 683 80 80

Internet: www.smuk.bar/

Email: info@smuk.bar

Avant-Gouz



Una cafetería con encanto para comer sándwiches frescos, un delicioso «brunch» y otros tentempiés.

por: Avant-Gouz

Dirección: Hammerstrasse 141, 4057 Basel

Transporte público: líneas 14, 21 y 30 hasta Riehenring

Teléfono: +41 61 554 35 53

Internet: www.avant-gouz.com/

Email: hammerstrasse@avant-gouz.com

Silo



Disfruta de un desayuno de estilo escandinavo o asiático en el primer hostel boutique de la ciudad.

por: Basel Tourismus

Dirección: Signalstrasse 37, 4058 Basel

Transporte público: línea 36 hasta Signalstrasse

Teléfono: +41 61 555 06 06

Internet: www.silobasel.com/en/

Email: info@silobasel.com

Bäckerei Kult



En Kleinbasel se encuentra la panadería más antigua de la ciudad. Y la nueva Bäckerei Kult de Elsässerstrasse también ofrece productos recién horneados.

por: Schweiz Tourismus

Dirección: Riehentorstrasse 18, 4058 Basel o Elsässerstrasse 43, 4056 Basel

Transporte público: líneas 2, 6, 31, 33, 34, 36, 38 y 42 hasta Wettsteinplatz (tienda de Kleinbasel), línea 11 hasta Mülhauserstrasse (Grossbasel)

Teléfono: +41 61 692 11 80

Internet: <https://baeckereikult.ch/>

Email: laden@baeckereikult.ch

Les Gareçons



Situado en un entorno impresionante y cargado de historia, la estación Badischer Bahnhof, este local es muy popular para tomar un «brunch».

por: Basel Tourismus

Dirección: Schwarzwaldallee 200, 4058 Basel

Transporte público: líneas 2, 6, 21, 30, 36, 46 y 55 hasta Badischer Bahnhof

Teléfono: +41 61 681 84 88

Internet: <https://lesgarecons.ch/>

Email: info@lesgarecons.ch

SHOPPING



En Basilea no se va de tiendas, se practica el «lädelen» y el «schneuggen»: rebuscar y comprar sin estrés. Todo está a tiro de piedra; por eso lo mejor es moverse a pie.

Las calles comerciales del centro urbano son el mejor sitio para los cazarebajas y amantes de la moda, mientras que los callejones circundantes

acogen boutiques de marcas juveniles e innovadoras «concept stores».

Los más madrugadores encontrarán una amplia selección de productos regionales en los coloridos puestos de la Marktplatz y en los mercados de barrio. Los sábados, los entusiastas de los rastros regresan de la Petersplatz con sus hallazgos más o menos valiosos.

Boutique Danoise



Los especialistas en diseño escandinavo. Aquí encontrarás conocidos clásicos del diseño y marcas contemporáneas del estilo de vida nórdico.

por: Boutique Danoise

Dirección: Aeschenvorstadt 36, 4010 Basel

Transporte público: líneas 2, 3, 8, 10, 11, E11, 14 y 15 hasta Bankverein

Teléfono: +41 61 271 20 20

Internet: www.boutiquedanoise.ch/

Email: info@boutiquedanoise.ch

Jakob's Basler Leckerly



Desde 1753, la manufactura más tradicional del «Läckerli», el bizcocho típico de Basilea.

por: Jakob's Basler Leckerly

Dirección: Spalenberg 26, 4051 Basel

Transporte público: líneas 6, 8, 11, 14, 15, 16 y 17 hasta Marktplatz, líneas 11 y 30 hasta Johanniterbrücke

Teléfono: +41 61 261 00 30

Internet: <https://baslerleckerly.ch/de/>

Email: info@baslerleckerly.ch

Maison Oris



El fabricante de relojes mecánicos radicado en Basilea-Campiña presenta su colección en un edificio histórico del centro urbano.

por: Maison Oris

Dirección: Barfüsserplatz 22, 4051 Basel

Transporte público: líneas 3, 6, 8, 11, 14, 15, 16 y 17 hasta Barfüsserplatz

Teléfono: +41 61 560 12 80

Internet: www.oris.ch

Email: maison@oris.ch

Johann Wanner



Celebridades de todo el mundo acuden aquí a comprar sus adornos navideños. Visitar este paraíso es una experiencia en cualquier momento del año.

por: Schweiz Tourismus

Dirección: Spalenberg 14, 4051 Basel

Transporte público: líneas 6, 8, 11, 14, 15, 16 y 17 hasta Marktplatz

Internet: www.johannwanner.ch/

Email: info@johannwanner.ch

EXPERIENCIA



Basel Tourismus

¿Te gustaría vivir momentos únicos? En ese caso, Basilea no te decepcionará. En la inigualable atmósfera del Carnaval de Basilea podrás ahuyentar al invierno junto con los «Waggis»; y en los calurosos días de verano, dejarte llevar por la suave corriente del río, una tradición muy popular a la que pocos se resisten. No en vano, pocas experiencias son comparables a la de darse un refrescante chapuzón en el Rin y nadar con el histórico telón de fondo de la ciudad. Y es que en Basilea saben disfrutar de la vida.

Descubre cómo se divierten sus habitantes y averigua de primera mano por qué.

Carnaval de Basilea



El Carnaval de Basilea empieza todos los años a las 4:00 horas de la madrugada del lunes posterior al Miércoles de Ceniza y dura tres días.

Una experiencia única.

por: Basel Tourismus

Transporte público: líneas 6, 8, 11, 14, 15, 16 y 17 hasta Marktplatz

Internet: www.basel.com/es/eventos/carnaval

Art Basel



Art Basel exhibe arte de los siglos XX y XXI y es indiscutiblemente la principal feria mundial del mercado internacional del arte. Más de 250 expositores cuidadosamente seleccionados de las galerías más importantes del mundo hacen de esta feria el museo temporal más importante.

por: Basel Tourismus
Dirección: Messeplatz, 4005 Basel
Transporte público: línea 2, 6, 14, 15 hasta Messeplatz
Internet: www.basel.com/es/eventos/art-basel

Basel Tattoo



El segundo mayor Tattoo de todo el mundo se celebra frente al histórico telón de fondo del Kaserne Basel.

por: Basel Tourismus
Dirección: Klybeckstrasse 1b 1, 4057 Basel
Transporte público: líneas 8 y 17 hasta Kaserne
Teléfono: +41 61 266 10 02
Internet: www.basel.com/es/eventos/basel-tattoo
Email: office@baseltattoo.ch

Feria de otoño de Basilea



La enorme feria de atracciones tiene ya 550 años de historia y se extiende por siete grandes plazas y un pabellón ferial.

por: Schweiz Tourismus
Dirección: Basel City Center
Transporte público: líneas 2, 6, 14, 15 y 21 hasta Messeplatz, líneas 8 y 17 hasta Kaserne, líneas 3, 6, 8, 11, 14, 15, 16 y 17 hasta Barfüsserplatz

Internet: www.basel.com/es/eventos/feria-de-otono

Mercado de Navidad de Basilea



El mercado de Navidad de Basilea en la Barfüsserplatz y en la Münsterplatz es uno de los mayores y más bonitos de Suiza.

por: Basel Tourismus
Transporte público: líneas 3, 6, 8, 11, 14, 15, 16 y 17 hasta Barfüsserplatz
Internet: www.basel.com/es/eventos/navidad/mercado-de-navidad

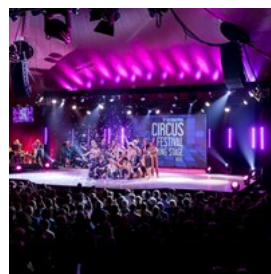
Baloise Session



Un festival de música de lo más especial: podrás ver actuar a estrellas de talla mundial en un ambiente acogedor con mesitas y velas.

por: Dominik Pluess
Dirección: Grenzacherstrasse 79, 4058 Basel
Transporte público: líneas 2, 6, 14, 15 y 21 hasta Messeplatz
Teléfono: +41 61 686 44 44
Internet: www.basel.com/es/eventos/baloise-session
Email: welcome@baloisession.ch

Young Stage



Young Stage es el mayor festival de circo de Suiza y uno de los más importantes del mundo. Es aquí donde los artistas jóvenes inician sus carreras fulgurantes.

por: Young Stage
Dirección: Wallstrasse 12, 4051 Basel
Transporte público: líneas 2, 6, 14, 15 y 21 hasta Messeplatz
Internet: www.basel.com/es/eventos/young-stage

Email: info@young-stage.com

Jardín zoológico de Basilea



El parque zoológico, inaugurado en 1874, alberga un gran número de animales autóctonos y exóticos en unas amplias instalaciones.

por: Basel Tourismus

Dirección: Binningerstrasse 40, 4054 Basel

Transporte público: líneas 6, 10, E11, 16 y 17 hasta Heuwaage

Teléfono: +41 61 295 35 35

Internet: www.zoobasel.ch/en/

Email: zoo@zoobasel.ch

Visitas guiadas



Descubre Basilea a pie y consigue información de primera mano: por ejemplo, en una ruta de arte urbano, un «brunch tour» o una visita guiada especial al Ayuntamiento.

por: Basel Tourismus

Transporte público: líneas 3, 6, 8, 11, 14, 15, 16 y 17 hasta Barfüsserplatz

Teléfono: +41 61 268 68 68

Internet: www.basel.com/es/visitas-guiadas

Email: info@basel.com

Población

171'000

Moneda

1 CHF (francos suizos) = 100 Rappen

Internet

www.basel.com

Social Media:

www.facebook.com/baseltourism

www.twitter.com/baseltourism

www.instagram.com/baselswitzerland/

www.youtube.com/user/BaselTourismus

www.pinterest.de/baseltourism/

Número de emergencia

Policía: 117

Bomberos: 118

Ambulancia: 144

Información turística

Información turística:

Steinenberg 14, 4051 Basel

Horario de apertura:

De lunes a viernes, 9:00–18:30 horas

Sábados, 9:00–17:00 horas

Domingos y festivos, 10:00–15:00 horas

Tel. +41 61 268 68 68

De lunes a viernes, 8:30–17:30 horas

Sábados, 9:00–17:00 horas

Domingos y festivos, 10:00–15:00 horas

Correo electrónico: info@basel.com



Elisäbetsstr
Lichtstr
Voltastraße
Gasstraße
Murbacherstr
Landskronstraße
Vogesenstr
Müllhäuserstraße
Jungstr
Lohnhäuserstr
Davidsbodenstraße
Meitzerstr
Johannisring
Hebelstraße
Friedensgasse
Missionsstraße
Pigerstr
Nonneweg
Birmannsgasse
Eulerstr
Socinstr
Spalenring
Weherweg
Bundesstr
Arn Böcklin Straße
Birsigstr
Rotbergerstr
Oberwilerstr
Schweizerg
Bachlettenstraße
Binningerstraße
Erbselgraben
Margarethenstr

Dreirosenbrücke
Dreirosenstraße
Offenburgerstr
Bläsiring
Bärenfelsstr
Leuengasse
Kandererstr
Florastraße
Klingenfaldgraben
Museum Kleines Klingental
Webergasse
Blumenrain
Petersgraben
Nadelberg
Spalenweg
Heuberg
Leonhardsgraben
Holbeinplatz
St Leonhardsstr
Kanonengraben
Auberg
Steinengraben
Kohlenberg
Steinenvorstadt
Steinertopfstraße
Klosterberg
Wailstr
Im Margarethenstr
Zooologischer Garten
Bahnhof SBB

Badenweilerstraße
Horburgstraße
Markgräflerstraße
Amerbachstraße
Müllenerstr
Oetlingerstraße
Mörsbergerstr
Feldbergstraße
Haltingerstraße
Sperrstraße
Klaragraben
Klingental
Drahzugstr
Clarasstraße
Clarahofweg
Rebasse
Ulengasse
Schaffgasse
Rheingasse
Oberer Rheinweg
Rheingraben
Rheintorstraße
Wettsteinplatz
Theodorgraben
Römergasse
Alemanneng
Schaffhauser Rheinweg
St Alban-Rheinweg
St Alban-Vorstadt
St Alban-Anlage
St Jakobstr
Lange Gasse
Engelgasse
Kapellenstraße
Sevogelstr
Anzensteinerstr
Härdstraße
Grellingstraße
Hirzbodenweg
Wartenberstr

Horburgstr
Riehenring
Schwarzwaldallee
Erlenstraße
Schönaustraße
Maulbeerstraße
Rosentalstraße
Riehenstraße
Vogelsangstraße
Wettsteinallee
Peter Rosstrasse
Chrischonastr
Grenzacherstraße
Fischerweg
Burgw
St Alban-Rheinweg
Basler Papiermühle
Museum für Gegenwartskunst
Zürcherstraße
Gellertstraße
Lindenw
Rennweg
Engelgasse
Lurfmattstr
Kapellenstraße
Sevogelstr
Anzensteinerstr
Härdstraße
Grellingstraße
Hirzbodenweg
Wartenberstr

