



Vimmerby

Foto: Astrid Lindgrens Värld/Vimmerby Tourist office



I99pema/CC BY-SA 4.0/Wikimedia

Den meisten ist Vimmerby wegen Astrid Lindgren bekannt, die hier geboren wurde und aufgewachsen ist. Viele unserer Besuchsziele sind eng mit Astrid verbunden. Zum Beispiel der Theaterpark Astrid Lindgrens Welt und das Kulturzentrum Astrid Lindgrens Näs mit ihrem Elternhaus.

Viele besuchen Vimmerby auch wegen der typisch småländischen Landschaft mit Badeseen, Weiden und Wäldern. Das pittoreske Stadtzentrum und historischen Stätten ist ebenfalls ein guter Grund, nach Vimmerby zu kommen.

Herzlich willkommen in Vimmerby!



Shivam Kumar/Unsplash



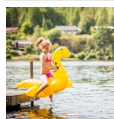
Allie_Caulfield/CC BY 2.0/Flickr

Featured



Kvilleken

"Kvilleken" oder auch genannt "Rumskullaeken" ist Schwedens ältester Baum un...



Badeplätze

Baden, sonnen und sich entspannen an einem See bei Vimmerby. Rund um Vimmerb...



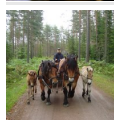
Visans Skepp

In schöner Lage am Mühlenteich in Storebro, 7 min von Vimmerby, findet man S...



Åbro Bryggeri

Åbro Bryggeri ist die älteste Familienbrauerei Schwedens und gleichzeitig ei...



Eriksgården Vimmerby

Eriksgården bietet natürliche Abenteuer mit dem Pferd im Fokus und Unterkunf...

Top 5



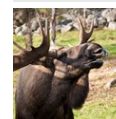
Astrid Lindgrens Welt

Astrid Lindgrens Welt - Schwedens größtes Freilichttheater, da werden



Astrid Lindgrens Näs

Das Elternhaus von Astrid Lindgren ist der Hof Näs in Vimmerby. Das Elternha...



Virum Elchpark

Erleben Sie Elche und Damhirsche in ihrer typischen Umgebung. Nehmen Sie im ...



Bullerbü

Diese drei kleinen höfe in Sevedestorp stande Modell für Astrid Lindgrens Bu...



Katthult

Zu einem Urlaub in Vimmerby gehört unbedingt ein besuch in Katthult, wo die ...

DIE STADT



Vimmerby Tourist office

Auch wenn das Geburtsjahr von Vimmerby unbekannt ist wissen wir, das es eine von Schwedens ältester Stadt ist. Vimmerbys "alte Stadt" lernt man am besten kennen wenn man einen Spaziergang bei der Storgatan macht. Das ist nicht nur das historische Herz von Vimmerby sondern auch Vimmerbys moderne Pulsader. Eine lebende Stadt mit Menschen und für Menschen. Neue Wohnhäuser in Blau, Rot, Grün, Gelb und Terracotta, Geschäfte mit schregen Böden, ungeeraden Wänden und tiefe Decken, aber mit den modernen Geschäftens verschiedenen Sortiment. Storgatan ist ein perfektes Beispiel wie historische Aufbewahrung und Neues sich vereinen und sich einander ausgleichen.

Jeden Sommer arrangiert man ein "Sommartorg" da Einwohner und Besucher sich gerne sammeln um Restaurangs, Cafés, Spiel, Shopping und Unterhaltung zu geniessen.

ASTRID LINDGREN



Vimmerby Tourist office

Astrid Lindgren
1907-2002

Am 14. November 1907 wurde Astrid Lindgren auf dem Hof Näs in Vimmerby geboren. Astrid hatte drei Geschwister. Astrids Vater, Samuel August, war Bauer. Astrids Mutter hieß Hanna.

Das vielleicht Wichtigste in Astrids glücklicher Kindheit war, dass sich die Eltern so sehr liebten. Samuel war erst 13 Jahre alt, als er Hanna zum erstenmal sah und er verliebte sich für den Rest seines Lebens. Astrid sagte: "man war so geborgen bei ihnen, sie kümmerten sich so sehr um einander und sie waren immer da, wenn man sie brauchte".

Der Vater war ein ganz besonderer Mensch. Er war nicht nur ein warmherziger, guter Mensch, den alle mochten. Er war auch glücklich mit seiner Hanna. In der Nähe eines Menschen zu leben, der so voller Wärme und Fröhlichkeit ist, kann einem Kind ein grundsätzliches Gefühl dafür geben, dass man im Leben glücklich sein kann. Genau das beweist Astrid Lindgren in fast all ihren Büchern.

Astrid Lindgren schöpft nahezu all ihre Lust und Freude am Erzählen aus ihrer Kindheit. Zu der Zeit, es gab ja kein Fernsehen und Radio, man

traf sich mit netten Menschen, die in der Umgebung wohnten.

Viele ihrer Inspirationen hat sie sich in Vimmerby geholt. Hier patrouilliert Schutzmann Björk im "Meisterdetektiv Blomkvist" durch sommerdösige Straßen. Hier gehen Madicken und Alva einkaufen. Hier zieht Pippi Langstrumpf mit ihrer großen Tasche voller Goldmünzen durch die Geschäfte. Hierher fährt Michel zum Markt und kauft sich ein Pferd. Hier tragen Röda und Vita Rosen ihre Fehden aus. Bei jedem Buch hat Astrid Lindgren an diese gemütliche Stadt mit all den kleinen Holzhäusern, den hügeligen Gässchen und den mit Kopfstein gepflasterten Straßen gedacht. Und man spürt in ihren Büchern, wie sehr sie sie gemocht hat. Sobald sie begann, die kleinen, hügeligen Gässchen zu beschreiben, kam eine spezielle Stimmung in ihren Büchern auf.

Als Mädchen war sie sehr lebendig und erfinderisch, sagen die, die Astrid schon zu dieser Zeit kannten. Es war lustig, mit ihr zu spielen, weil sie immer auf neue Ideen kam. Eine ihrer besten Freundinnen war Ann-Marie. Ihre Freunde nannten Sie Madicken. Astrid beschreibt Ann-Marie als eine sehr gelenkige Person, als sie klein war. Sie liebte es auf Bäume zu klettern. Als sie Sportunterricht hatten, kletterte Astrid wie ein Affe oben auf dem Dach herum. In den Büchern wird beschrieben, wie Madicken auf das Dach des Waschhauses klettert und Madicken und Mia darum wetteifern, wer es wagt, auf dem Dach der Schule zu balancieren.

Ihre Kindheit und Teenagerzeit wurde drastisch beendet, als sie mit 18 Jahren schwanger wurde. Zu dieser Zeit war es ein Skandal, ein Kind zu bekommen, ohne verheiratet zu sein. Und Astrid

wollte den Vater des Kindes absolut nicht heiraten. Um all dem Gerede zu entfliehen, zog sie weg aus ihrer Heimat, nach Stockholm. Dort absolvierte sie eine Ausbildung als Sekretärin und begann in einem Büro zu arbeiten. Aber alleinerziehende Mutter zu sein, war zu diesen Zeiten schwer. Deshalb war Astrid gezwungen, ihren Jungen zu Pflegeeltern zu geben, bis sie ihr Leben geordnet hatte.

Als Astrid 23 war, hatte sie den Mann gefunden, den sie heiraten wollte. Er hieß Sture Lindgren und war ihr Chef. Im Frühling 1931 wurde Astrid Ericsson Frau Astrid Lindgren. Drei Jahre später bekam sie ein Mädchen, Karin. Als Astrid 44 Jahr alt war, starb Sture. Astrid war viele Jahre bei Rabén & Sjögren als Verlagsredakteurin tätig und arbeitete somit auch von der Verlegerseite aus mit Kinderliteratur. Mit dem Buch Pippi Langstrumpf gelang Astrid ihr großer Durchbruch als Schriftstellerin ... tja und der Rest ist eine herrliche Geschichte.

"In Vimmerby sind wir besonders stolz darauf, dass Astrid gerade von hier stammt. Das kann uns keiner nehmen. Die Besucher, die nach Vimmerby kommen, sind so dankbar für das, was Astrid geschaffen hat. Diese bestätigen Astrids ausmalende Beschreibungen, all das kann man hier in Wirklichkeit erleben - hier in Vimmerby.

Christina Thorstensson, Vimmerby Turistbyrå

SEHEN & ERLEBEN



Vimmerby Tourist office

Astrid Lindgrens Vimmerby - „Schwedens verspielteste Urlaubsdestination“. Und so ist es tatsächlich. Hier findet man zum Beispiel den Themenpark Astrid Lindgrens Welt, in dem die beliebten Figuren lebendig werden, und wo die Kinder Pippi, Madita und all den anderen begegnen. Ganz in der Nähe von Vimmerby liegen außerdem das richtige Katthult und auch Bullerbü, wo die Filme gedreht wurden. Vergessen Sie nicht, das Elternhaus von Astrid Lindgren zu besuchen, man erreicht es zu Fuß vom Stadtzentrum. Hier kann man ihre Kindheit nacherleben und verschiedene Ausstellungen im Kulturzentrum Astrid Lindgrens Näs sehen.

Aber natürlich gibt es noch viel mehr zu entdecken, für Kinder wie Erwachsene. Vimmerby verfügt über herrliche Natur, ein breites Restaurantangebot, gute Einkaufsmöglichkeiten und viele Kulturschätze.

Astrid Lindgrens Welt



Astrid Lindgrens Welt - Schwedens größtes Freilichttheater, da werden Märchen Wirklichkeit. Sie bewegen sich auf wohlbekannten Schauplätzen und jeden Tag werden Theaterstücke mit Szenen aus Astrid Lindgrens

Büchern aufgeführt. Der Park hat viele herrliche Spielplätze und man begegnet tatsächlich Pippi Langstrumpf, Ronja Räubertochter, Michel von Lönneberga und all den anderen.

Foto: Vimmerby Turistbyrå

Adresse: Lundgatan, Vimmerby

Öffnungszeiten: 2018: Vorsaison: 9. Mai - 7. Juni 10-17 Uhr.

Hauptsaison: 8. Juni - 26. August 10-18 Uhr. September:

Freitags bis Sonntags 10-17 Uhr. Herbstmarkt 27. Oktober - 4 November, 10-17 Uhr

Telefon: +46 492 798 00

Internet: <http://astridlindgrensvarld.se/de/>

Email: info@astridlindgrensvarld.se

Astrid Lindgrens Näs



Das Elternhaus von Astrid Lindgren ist der Hof Näs in Vimmerby. Das Elternhaus ist in Form von Führungen für die Öffentlichkeit zugänglich.

In der neugebauten Astrid-Lindgren-Halle in Näs wird eine neue, moderne Ausstellung über Leben und Werk von Astrid Lindgren gezeigt. Hier können Sie auch Filme sehen und das neue Café besuchen.

Foto: Vimmerby Turistbyrå

Adresse: Prästgårdsgatan, Vimmerby

Öffnungszeiten: 2018: 31. März- 30. April: Donn.-Sonn.

11.00-16.00 Uhr. 1. Mai- 8. Juni: Täglich 11.00-16.00 Uhr. 9.

Juni. - 26. Aug: Täglich 10.00- 18.00 Uhr. 27. Aug.- 30. Sept.:

Donn.-Sonn. 11.00-16.00 Uhr. 1 Okt-4 Nov 11.00-16.00 Uhr.

Telefon: +46 492-566 800

Internet: www.astridlindgrensnas.se/de

Email: info@astridlindgrensnas.se

Virum Elchpark



Erleben Sie Elche und Damhirsche in ihrer typischen Umgebung. Nehmen Sie im Safariwagen an einer geführten Tour durch die wundervolle Natur teil. Dabei kommen Sie den Tieren ganz nah und nehmen unvergessliche Erinnerungen mit nach Hause. In der "Älglogen" kann man eine Kaffepause einlegen und in beschaulich nostalgischer Atmosphäre Elch-Souvenirs kaufen.

Foto: Vimmerby Turistbyrå

Adresse: Virum Tuna 520, Vimmerby

Öffnungszeiten: 2018: 1., 6., 13. Mai, safari am 11.00, 12.30 und 14.00, Sonntag 20. und 27. Mai und 3., 10., 17., Juni, Safari jeden Stunde 11.00-16.00, 23. Juni - 26. August: Täglich geöffnet 11.00-16.00 Uhr. Safari jeden Stunde. 27. August - 2. September: 2 Safaritouren pro Tag, 11.00 und 13.00 Uhr. 3. September - 9. Sept: Safaritour. 12.00 Uhr. Telefon: +46 492 520 07, +46 706 256 816 or +46 705 200 768

Internet: www.virummoosepark.se/index-de.asp

Email: info@virummoosepark.se

Bullerbü



Diese drei kleinen Höfe in Sevedestorp sind Modell für Astrid Lindgrens Bullerbü-Bücher, und hier wurden 1986-87 die Bullerbü-Filme gedreht. Im Sommer wird das Dorf beladig, es gibt verschiedene Tiere zu sehen, und man kann im Heu hüpfen. In einer der Scheunen ist das Café Sörgården eingerichtet.

Foto: Vimmerby Turistbyrå

Adresse: Sevedestorp, Vimmerby

Öffnungszeiten: 2018: 10. Juni - 30. Juni. 11-17 Uhr, 1. Juli - 12. Juli 10.00 - 18.00 und 14. August - 26. August 11-17 Uhr. Geschlossen 22. Juni.

Telefon: +46 496 410 13

Internet: www.astridsbullerbyn.se

Email: cafe@astridsbullerbyn.se

Katthult



Zu einem Urlaub in Vimmerby gehört unbedingt ein Besuch in Katthult, wo die Michel-Filme gedreht wurden. Lassen Sie sich bei einem Rundgang auf dem Hof von der unverwechselbaren Atmosphäre einfangen! Besuchen Sie den Tischlerschuppen, die Tiere auf dem Hof und den Laden, in dem Souvenirs, Eis und Getränke verkauft werden.

Foto: Vimmerby Turistbyrå

Adresse: Gibberyd, Rumsåla

Öffnungszeiten: 2018: Täglich geöffnet 23. Juni - 25. Augusti, 10-18 Uhr.

Telefon: +46 496 400 42

Internet: www.katthult.se/de/

Email: info@katthult.se

Vimmerby Adventure



Vimmerby Adventure ist ein Abenteuerpark mit Familienaktivitäten wie Tretbooten, Minigolf und Wasserkugeln. Der Abenteuerpark verfügt auch über einen Hoch- und Tiefseilkurs und eine 450 Meter lange Zipline.

Foto: Vimmerby Adventure

Adresse: Kåbbo, Södra Vi, Vimmerby

Öffnungszeiten: 2018: 23. Juni - 19. August. 10.00-18.00 Uhr.

Telefon: +46 733868658

Internet: www.vimmerbyadventure.com

Email: info@nhvpark.com

Smalspåret



Schmalspurbahn
Hultsfred-Västervik.
Diese Schmalspurbahn ist
Schwedens längstes
Baudenkmal. Die Strecke
Hultsfred-Västervik

wurde 1879 fertiggestellt und war bis 1984 in
Betrieb. Im Sommer kann man sich auf einer
Fahrt mit den orangegelben Schienenbussen in
die 1950-er Jahre zurückversetzen lassen. Die
Reise geht über 70 km auf Schienen, die knapp
einen Meter breit sind. Mit Zug oder
Velo-Draisine.

Foto: Vimmerby Turistbyrå

Adresse: Hultsfred

Öffnungszeiten: 29. Juni - 11. Aug.: täglich. 13. Aug - 29. Aug.:
Di, Do, Sa.

Telefon: +46 495 24 05 05

Internet: <http://smalsparet.com/>

Eriksgården Vimmerby



Eriksgården bietet
natürliche Abenteuer mit
dem Pferd im Fokus und
Unterkunft auf dem
Bauernhof. Ein
außergewöhnliches

Walderlebnis mit geführten Kutschfahrten für
die ganze Familie in Smålands idyllischer Natur.
Im Winter, wenn es Schnee gibt, organisieren
wir Schlittenfahrten.

Foto: Vimmerby Turistbyrå

Adresse: Fjälster, Vimmerby

Öffnungszeiten: Ganzjährig geöffnet.

Telefon: +46 70-245 33 17

Internet: www.eriksgardenvimmerby.se/de/

Email: annelie@eriksgardenvimmerby.se

MX-World Collection



Willkommen in Eines der
größten Museen
Europas für dich, wer
sich von Motorfahrrädern
im allgemeinen und
Moto-Cross besonders

interessiert. Das Museum hat eine Mischung von
einmaligen technischen Innovationen und
Fahrrädern, die die Weltmeisterschaft gewonnen
hat und die die große Sportslegenden in
Moto-Cross und Enduro gefahren sind. Sehen Sie
sich doch bitte alles an und genießen Sie
mehreren Jahrzehnten der MX Geschichte.

Foto: Vimmerby Turistbyrå

Adresse: Förrådsgatan 9

Öffnungszeiten: 2018: Ganz Jahr Mo.-Fr. 9.00 Uhr-15.00 Uhr.
Sam. 10.00 - 15.00

Telefon: +46 70 55 27 017

Internet: www.mxworld.se

Email: mxworld@mxworld.se

Badeplätze



Baden, sonnen und sich
entspannen an einem See
bei Vimmerby. Rund um
Vimmerby gibt es
zahlreiche kleine Seen
zum Baden und Angeln.

An vielen Stellen hat die Kommune Badeplätze
gebaut. Es gibt oft viele schöne Wasserpflanzen
und wärmeres Wasser als was das Meer hat.

Foto: Vimmerby Turistbyrå

Adresse: Vimmerby

Telefon: +46 492 310 10

Barnfilmyhuset



Im Filmdorf kann man Szenen von Kinderfilmklassikern wie „Michel aus Lönneberga“, „Wir Kinder aus Bullerbü“ und „Pippi Langstrumpf“ sehen. Treten Sie ein, in die Welt des Films, in eine magische Ausstellung in Astrid Lindgrens Geist. Hier kann man Filmausschnitte und Originalfilmrequisiten sehen und zur Filmmusik singen. Außerdem kann unser Café, unser Laden und einer von 12, in der Nähe liegenden Drehorte besucht werden, wie z.B. Katthult oder Bullerbü. Willkommen in Mariannelund!

Foto: Filmbyn Småland

Adresse: Spilhammarvägen 4, Mariannelund

Telefon: +46 (0) 496-216 91

Internet: <https://filmbyn.se/de/>

Visans Skepp



In schöner Lage am Mühlenteich in Storebro, 7 min von Vimmerby, findet man Steinblöcke in Schiffsform, auf denen die 40 schönsten schwedischen Lieder und Psalme des 20. Jahrhunderts verewigt sind. Man kann die Lieder gemeinsam singen oder einfach die Aussicht auf den See genießen.

Foto: Vimmerby Turistbyrå

Adresse: Storebro, Vimmerby

Telefon: +46 (0)492-302 45 or +46 (0) 70-549 00 00

Internet: www.visansskepp.se

Åbro Bryggeri



Åbro Bryggeri ist die älteste Familienbrauerei Schwedens und gleichzeitig eine der modernsten Europas. Seit 1856 wird bei Åbro Bier mit Wasser aus ein und derselben Quelle im småländischen Vimmerby gebraut. Åbro Bryggeri braut ver-schiedene Biersorten wie das Flaggsschiff "Åbro Original" und die Premiumserie "Bryggmästarens". Lernen Sie Geschichte und Produktion durch eine Führung kennen oder besuchen Sie das Restaurant Brygghuset und erleben Sie die neue Kleinbrauerei.

Foto: Vimmerby Turistbyrå

Adresse: Åbrovägen, Vimmerby

Telefon: +46 492 165 00

Internet:

www.abro.se/om-oss/valkommen-pa-ett-bryggeribesok_2

Email: guide@abro.se

Astrid-Lindgren-Statue



Setzen Sie eine Weile auf den beheizten Stuhl gegenüber von Astrid Lindgren auf dem Marktplatz Stora torget in Vimmerby! Die Statue der Schriftstellerin, die in ihrem Arbeitszimmer an der Schreibmaschine sitzt, wurde 2007 eingeweiht. Die Statue wurde von der Künstlerin Marie-Louise Ekman angefertigt, in Zusammenarbeit mit Hanna Beling und Heinz Müllner sowie Schülern der Königlichen Kunsthochschule Stockholm.

Foto: Vimmerby Turistbyrå

Telefon: +46 492 310 10

Email: info@vimmerby.com

Kvilleken



"Kvilleken" oder auch genannt "Rumskullaeken" ist Schwedens ältester Baum und einer der größten Eichen Europas. Diese Eiche ist

wahrscheinlich über 1000 Jahre alt und der Umkreis ist 13 Meter. "Kvilleken" ist in einem Naturschutzgebiet ein paar Kilometer von "Norra Kvills Nationalpark".

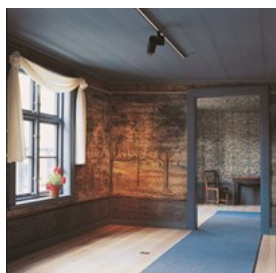
Foto: Vimmerby Turistbyrå

Adresse: Rumskulla, Vimmerby

Öffnungszeiten: The Kvill oak can be visited all year round

Telefon: +46 492 310 10

Museum Näktergalen



Das Museum Näktergalen (Nachtigall) zeigt ständige Ausstellungen über die Geschichte der Stadt Vimmerby und deren Umgebung. Unter

anderem die Entwicklung von einem kleinen Bauerndorf mit gut 100 Einwohnern über Ochsenhandel, Märkte und Brände bis zur heutigen modernen Kleinstadt. Außerdem produziert das Museum jedes Jahr mehrere Themenausstellungen, meistens mit einem lokalhistorischen Ansatz.

Foto: Vimmerby Turistbyrå

Adresse: Sevedegatan, Vimmerby

Öffnungszeiten: 2018: 3. März-21. April, Mittwoch-Freitag 12.00-16.00 Uhr, Samstag 11.00-14.00 Uhr, 13. Juni-15.

September Mon-Frei 12.00-17.00 Uhr, Samstag 11.00-14.00 Uhr, 24 November-19 Januar Mittwoch-Freitag 12.00-17.00 Uhr, Samstag 11.00-14.00 Uhr

Telefon: +46 492 76 94 59

Internet: www.vimmerby.se/naktergalen

Kalles Lek & Lattjo



Zahlreiche Spielmöglichkeiten. Springen, klettern, hüpfen, rutschen... Erlebe das aufregende und atemberaubende Gefühl,

die große Rutschbahn hinunterzusausen und plötzlich unten aus dem Maul des Hais herauszuschießen. Auch ein Restaurant & Café.

Foto: Vimmerby Turistbyrå

Adresse: Bondegränd 5, 598 40 Vimmerby

Öffnungszeiten: Täglich geöffnet 10.00-19.00 Uhr., 24 Dezember geschlossen.

Telefon: +46 492 107 50

Internet: www.kalleslekochlattjo.se

Email: info@kalleslekochlattjo.se

Gullringens Simhall



Mitten im Ort Gullringen, 15 Autominuten nördlich von Vimmerby, befindet sich die kommunale Schwimmhalle mit 25 m Becken und kleinem

Kinderbecken. Sie verfügt auch über Fitnessraum, Sauna, Solarium und Cafeteria. Außerhalb der Schwimmhalle werden zwei Tennisplätze vermietet.

Foto: Vimmerby Turistbyrå

Adresse: Idrottsgatan, Gullringen

Öffnungszeiten: Måndag 16.00 - 19.30, Tisdag 08.00 - 19.00, Onsdag 15.00 - 21.00, torsdag 13.00 - 19.30, Fredag 08.00 - 19.00, Lördag 09.00 - 13.00

Telefon: +46 492 - 224 22

Internet: www.gullringenssimhall.eu

Mehr Infos: Vimmerby tourist office +46 492 310 10

ESSEN



Vimmerby Tourist office

Denken Sie bei småländischen Gerichten an Michel aus Lönneberga und sein Festessen für die Armen? Oder an Käsekuchen aus Frödinge? Haben Sie schon mal småländische Isterband-Wurst, Kartoffelpuffer oder Speckklöße probiert? Wir glauben, dass Sie nette kulinarische Andenken aus Vimmerby und Småland nach Hause mitnehmen werden.

Brygghuset Restaurang & Pub



Brygghuset ist der richtige Ort für Leute, die gerne gut essen und trinken. Im ältesten Teil der Bauerei Åbro finden Sie einen gemütlichen Gastropub mit einem breiten Sortiment an Bier und Whisky. Brygghuset ist ein Pub und Reataurant. Natürlich werden hier klassische Pubgerichte wie Hamburger und Fish and Chips angeboten, sowie ein Kindermenü.

Foto: Vimmerby Turistbyrå

Adresse: Åbrovägen, Vimmerby

Öffnungszeiten: Montag-Dienstag 11.00-22.00 Uhr,

Mittwoch-Donnerstag 11.00-23.00 Uhr, Samstag 17.00-24.00 Uhr.

Telefon: +46 492 75380

Internet: www.brygghuset.nu

Email: info@brygghuset.nu

Astrid Lindgrens Welt



In Astrid Lindgrens Welt finden wir es wichtig, gutes und gesundes Essen anzubieten, das Groß und Klein mundet. Deshalb bereiten wir seit einigen Jahren fast alle Speisen in unseren Küchen von Grund auf selbst zu.

Foto: Vimmerby Turistbyrå

Adresse: Lundgatan, Vimmerby

Telefon: +46 492 798 00

Internet: <http://astridlindgrensvarld.se/de/ueber-unser-essen/>

Email: info@astridlindgrensvarld.se

Vimmerby Stadshotell



Vimmerby Stadshotell ist das Restaurant im Zentrum von Vimmerby, im selben Gebäude wie das Hotel. Die Küche serviert klassische Gerichte mit modernen Attributen und konzentriert sich auf lokale Favoriten. Mit lokalen Produkten sind die Menüs saisonal angepasst.

Foto: Vimmerby Stadshotell

Adresse: Stora torget 9, Vimmerby

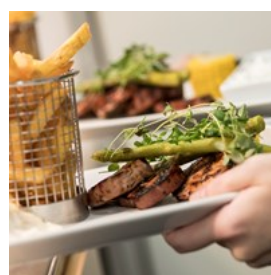
Öffnungszeiten: Ganzjährig

Telefon: +46 492 121 00

Internet: www.vimmerbystadshotell.se

Email: info@vimmerbystadshotell.se

Restaurang Prime



Herzlich willkommen im Restaurang Prime - dem einzigen Steakhouse von Vimmerby. Unser amerikanisches Steakhouse-Konzept dreht sich um gegrilltes Qualitätsfleisch und

hausgemachte Hamburger. Qualität ist für uns von großer Bedeutung, gleichzeitig sind unsere Preise erschwinglich für jedermann. Wir entwickeln unsere Zutaten und unseren Service ständig weiter. In der Speisekarte empfehlen wir unseren Gästen immer ein passendes Getränk zum Essen - Wein oder Bier, je nach Gericht.

Foto: Hotell Ronja/Restaurang Prime

Adresse: Stora Mässhallsgatan 16, Vimmerby

Öffnungszeiten: Donnerstag-Samstag, ab 18.00 Uhr. 25. Juni - 26. August, täglich ab 18 Uhr.

Telefon: +46 (0)492-167 00

Internet: www.hotellronja.se/restaurang-prime

Email: info@clubprime.se

CAFES



Vimmerby Tourist office

Vimmerby hat mehrere Cafés, die ganzjährig geöffnet sind. Im Sommer vervielfältigen sich die Angebote für eine gemütliche Kaffeepause. Alle Cafés haben ihre eigenen Spezialitäten und ergänzen einander hervorragend.

Ingebo hagar



Im Dorf Ingebo, in einer Scheune von ca. 1850 findest du unser Ekocafé! Dort kannst du unsere selbstgekochten Gerichte genießen wie z.B.

Holzofenpizza, Salate aus dem eigenen Garten, Suppen, Kuchen und andere leckere Gerichte

und Gebäck.

Alles was wir kochen ist handgemacht und sowohl aus ökologischen- als auch bio-zertifizierten und lokalen Produkten nach Saison. Unser Gemüse, Kräuter und Blumen kommen aus unserem eigenen Garten und Gewächshaus.

Foto: Emma Jansson

Adresse: Ingebo, Vimmerby

Öffnungszeiten: 2018: 17. Juni - 26. August: Montag, geschlossen, Dienstag bis Sonntag 12.00-19.30 Uhr. Die Küche ist zwischen 15.00 und 17.00 Uhr geschlossen. Für Öffnungszeiten während anderer Jahreszeiten, siehe Homepage.

Telefon: +46 492 100 39

Internet: www.ingebohagar.se

Email: ekocafe@ingebohagar.se

Bakfickan Kafé



Mitten in der Stadt, am großen Marktplatz, finden Sie die Salat- und Sandwichkonditorei Bakfickan. Genießen Sie unsere frisch gebackenen

Frühstücksbrötchen, Kopenhagener, Zimtschnecken und Kekse. Wir servieren leckere Salate und Sandwiches, die man auch mit auf den Ausflug nehmen kann. Bei uns sitzen Sie mit Aussicht auf den Marktplatz oder etwas mehr abgeschieden.

Foto: Vimmerby Turistbyrå

Adresse: Stora torget 5, Vimmerby

Öffnungszeiten: Mo.-Fr. 8:30-18.00 Uhr, Sam. 9:30-15.00 Uhr

Telefon: +46 492 139 05

Kröngården



Café direkt am Rande des wunderschönen Krön See. Das Café Kröngården serviert eine gute Auswahl an Gebäck, Eiscreme, Sandwiches

und leichteren Speisen. Familienfreundlicher Strand zum Schwimmen, Angeln oder Kanutouren.

Foto: Vimmerby Turistbyrå
Adresse: Krönbaden, Vimmerby
Telefon: +46708-196786
Internet: www.krongarden.se

Skogens Honung



Im Dorf Flohult gibt es Honig aus dem Wald. Hier können Sie hausgebackenes Brot mit Honigbuffé probieren, oder selbstgemachtes

Honigeis in verschiedenen Geschmäckern. Hier können Sie auch die Bienen und ähnliche Arten nahe sehen.

Foto: Vimmerby Turistbyrå
Adresse: Flohult, Vimmerby
Öffnungszeiten: 2018: 3.-17. Juni: Sonntag, 12.00 bis 17.00 Uhr, 23. Juni bis 19. August, Mi-So, 12.00 bis 17.00 Uhr, 26. August bis 23. September, Sonntag 12.00 bis 17.00 Uhr
Telefon: +46 73 3352032
Internet: <https://skogenshonung.wordpress.com>
Email: lars@skogenshonung.se

SHOPPING



Vimmerby Tourist office

Trotz seiner geringen Größe ist Vimmerby eine richtige Shopping-Perle. Rund um den Marktplatz findet man ein vielseitiges Angebot an Geschäften. Die größeren Ketten mit bekannten Namen sind vertreten, aber vor allem auch viele kleine, persönliche Geschäfte mit Artikeln, Handwerk und Antiquitäten, die Sie nirgendwo anders finden. Entdecken Sie Ihre Favoriten und nehmen Sie ein Stück Vimmerby mit nach Hause!

Vimmerbys Marktplatz und Storgatan



Im Herzen Vimmerbys befindet sich der Marktplatz. Hier können Sie sowohl Bücher, Geschenke, Beautyartikel und gesunde

Lebensmittel als auch Stoff und Elektroartikel finden. Am Marktplatz beginnt die Einkaufsstraße Storgatan in deren schönen Holzhäusern einige Geschäfte der Stadt zu finden sind. Wenn Sie auf der Suche nach Sportbekleidung, Karten, Damenkleidung oder Haushaltswaren sind, lohnt sich ein Spaziergang durch diese historische Straße.

Foto: Vimmerby Turistbyrå
Adresse: Stora torget 1 Vimmerby

Cityhuset



Im Cityhuset gibt es ein Geschäft mit Schuhen und Taschen für jede Gelegenheit sowie ein Bekleidungsgeschäft mit aktueller Mode bekannter

Marken für Mädchen und Jungen. Im Untergeschoss des Hauses finden Sie alles rund um den Sport.

Foto: Vimmerby Turistbyrå

Adresse: Stora Torget 7, Vimmerby

Sevedegatan 35



Hier finden Sie drei Bekleidungsgeschäfte bekannter Ketten die für alle Altersklassen etwas anbieten. Es gibt es sowohl Kinder- und

Jugendkleidung als auch Herren- und Damenmode; hier findet jeder etwas. Auch Accessoires und Kosmetik werden in den Geschäften angeboten.

Foto: Vimmerby Turistbyrå

Sandströmhuset



Besuchen Sie eine Modeboutique, die Klassisches für Damen und Herren im Angebot hat. Direkt nebenan ist das Jeansgeschäft der

Stadt mit einem großen Sortiment bekannter Markenkleidung für Männer und Frauen. Im Untergeschoss finden Sie eine große Auswahl an Schuhen und Damenkleidung.

Foto: Vimmerby Turistbyrå

Adresse: Stora Torget 4, Vimmerby

Magasingatan und Fiskaregatan

Einen Steinwurf vom gemütlichen Marktplatz entfernt befinden sich die größeren Geschäfte der Stadt. Lebensmittelgeschäfte, Baumarkt und Eisenwarenhandlung haben zusammen mit Outdoorgeschäft und Spielwarenladen ein großes Angebot für Kinder und Erwachsene. Im Herbst 2016 wird in diesem Gebiet zusätzlich ein Einkaufszentrum eröffnen.

Mariannelunds Karamellkokeri



Besuchen Sie eine der ältesten Zuckerbäckereien Schwedens! In Mariannelund wird Süßes auf die gleiche Weise

hergestellt wie bei der Gründung 1929. Wir fertigen ca. 25 verschiedene Sorten, die meisten von Hand. So schmeckt Luxus!

Foto: Vimmerby Turistbyrå

Adresse: Parkgatan 14, Mariannelund

Öffnungszeiten: Geöffnet Mo.-Fr. 08.00-16.00 Uhr

Sommeröffnungszeiten: Mo.-Fr. 09.00-18.00 Uhr Sa. & So. 10.00-15.00 Uhr.

Telefon: +46 496 100 63

Internet: www.karamellkokeri.se

Email: info@karamellkokeri.se

NÜTZLICHE INFORMATIONEN



Båtsmansbacken/Vimmerby Tourist office

Vimmerby liegt im Schneidepunkt zwischen Weg 23/34 und 40 mit ungefähr 300km Abstand nach Stockholm, Malmö oder Göteborg. Die meisten Besucher kommen mit Auto, man kan aber auch mit Bus oder Zug nach Vimmerby kommen, dazu muss man aber mehr planen.

Hier unter finden Sie Information um ihren Besuch in Vimmerby zu planen. Für mehr Information können Sie Kontakt mit Vimmerby Touristenbüro aufnehmen.

Apotheke



Apoteket Hjärtat,
Norrtullsgatan 5,
Vimmerby +46 (0) 771
405 405 Montag-Freitag:
9.00-18.00 Uhr. Samstag:
9.30-14.00

Uhr.

www.apotekhjartat.se

Apoteket Äpplet,
Sevedegatan 38 B, Vimmerby
+46 (0) 70-8858777
Montag-Freitag: 8.00-19.00 Uhr. Samstag ud
Sonntag: 9.00-17.00 Uhr.
<http://apotek-applet.business.site>

Foto: Dima Mukhin/Unsplash

Taxi



Vimmerby Taxi

Foto: Maik Winnecke/Unsplash

Telefon: +46 492 120 20

Bahnhof



Vimmerby hat einen kleinen Bahnhof um sich von und nach Vimmerby zu bringen. Zwischen dem Bahnhof und der Mittenstadt ist es nur ein paar Minuten zu laufen. Im Sommer hält der Zug auch bei Astrid Lindgrens Welt an. Astrid Lindgrens Welt ist in Vimmerby und vom Bahnhof dauert es ungefähr 25 Minuten. In der Nähe gibt es verschieden Auswahl für Unterkunft , nehmen Sie gerne Kontakt mit Vimmerby Touristenbüro auf.

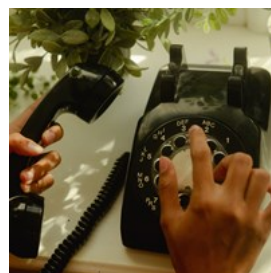
Die aktuellen Zeitpläne können Sie unter www.klt.se , www.resrobot.se, www.swebussexpress.se oder www.sj.se lesen.

Foto: Rasmus 28/CC BY-SA 3.0/Wikimedia(image cropped)

Adresse: Järnvägsallén, Vimmerby

Telefon: +46 10 - 21 21 000

Telefon



Landesvorwahl: +46
Vorwahl Region
Vimmerby: 0492

Foto: Wesley Hilario/Unsplash

Strom



220V/50Hz

Foto: Mike Winkler/Unsplash

Einwohner

ca 15 400

Währung

Schwedische Kronen SEK 1 = 100 Öre
Es gibt keine Geldwechsel in Vimmerby.

Öffnungszeiten

Geschäfte öffnen Montag-Freitag 10-18 Uhr. Samstag 10-14 Uhr.

Lebensmittelgeschäfte haben allgemein länger geöffnet und haben auch Sonntags auf.

Internet

<http://www.vimmerby.com/de/startseite/>
www.vimmerby.se
www.facebook.com/vimmerbyturistbyra

Zeitungen

Vimmerby Tidning

Notfallnummern

112

Touristeninformation

Vimmerby Turistbyrå
Adresse: Rådhuset 1
Tel: +46 492 310 10
Email: info@vimmerby.com

