



Mechelen

in Zusammenarbeit mit Visit Mechelen

Foto: Visit Mechelen



Visit Mechelen



Visit Mechelen



Museum Hof van Busleyden/Visit Mechelen

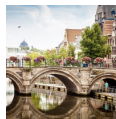
Aber trotz seiner Überschaubarkeit entdeckt man in Mechelen einen Reichtum an historischen Bauwerken, prachtvollen Museen und verführerischen Geschäften, auf die so manch andere, größere Stadt neidisch sein kann. Im 16. Jahrhundert war Mechelen die Hauptstadt der burgundische Niederlande und die Residenz der Margarete von Österreich. Noch immer spürt man hier den Glanz, den die Fürstin einst entfaltete. Aber Mechelen ist auch die Stadt der verlockenden Restaurants und der geselligen Kneipen. In denen fließt das weltberühmte Lokalbier „Gouden Carolus“. Wer Kunst, Kultur und Lebensgenuss gleichermaßen mag, für den ist ein Besuch Mechelens einfach ein „Must“.

Featured



Rathaus

Das Rathaus von Mechelen besteht aus zwei Teilen - der alten Tuchhalle mit d...



Grootbrug

De Grootbrug (Großbrücke), auch Hoogbrug (Hochbrücke) genannt, verbindet die...



Auf den Spuren von Margarete

„Auf den Spuren von Margarete“ ist eine handliche Broschüre, die Sie zu den ...



Schöffenhaus

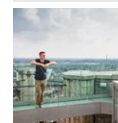
Das Mechelner Schöffenhaus ist das erste steinerne Rathaus Flanderns und hat...



Zoutwerf

Als Mechelen 1301 das begehrte Stapelrecht erhielt, wurde der an die Grootbr...

Top 5



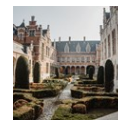
St.-Rombouts-Turm

538 Stufen geht es hoch - und Sie stehen auf dem Skywalk und genießen die at...



Museum Hof van Busleyden

Herzlich willkommen im Museum Hof van Busleyden! Treten Sie ein in diesen gr...



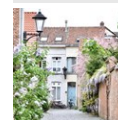
Die Paläste der beiden Mar...

Mechelen ist ein Paradies für Menschen, die sich für die Geschichte und für ...



Schlendern am und auf dem ...

In Mechelen können Sie im wörtlichen Sinne über Wasser laufen. Und das mitte...



Großer und Kleiner Begijnhof

Beginen waren fromme Frauen, die in speziell dafür erbauten Wohnsiedlungen z...

DIE STADT



Visit Mechelen

Mechelen ist eine der berühmten flämischen Kunststädte. Die Stadt liegt genau zwischen Antwerpen und der EU-Metropole Brüssel und ist vom Brüsseler Flughafen aus in nur 15 Minuten zu erreichen. Aber auch von Belgiens Nachbarländern aus ist man mit dem Zug und dem Auto schnell in der Stadt.

In Mechelen, der freundlichen Stadt am Fluss Dijle, gibt es mehr als 300 denkmalgeschützte Bauwerke. Vier davon stehen auf der UNESCO-Welterbeliste. Das bekannteste Welterbe-Monument ist der Turm der St.-Rombouts-Kathedrale. 538 Stufen führen hinauf zur Turmspitze. Von oben aus hat man eine atemberaubende Aussicht auf Mechelen und das weite Umland. Während der Turmbesteigung kann man ein authentisches Turmuhrwerk und zwei Turmglockenspiele besichtigen.

Allein im Stadtzentrum gibt es acht historische Kirchen, die alle einen ganz eigenen Charakter haben. Lassen Sie sich von den gotischen und barocken Gewölben, den Gemälden von Peter Paul Rubens und Anthonis van Dyck und den vielen herrlichen Marmorskulpturen und Holzschnitzereien beeindrucken.

Mechelen ist auch die Stadt der weltberühmten

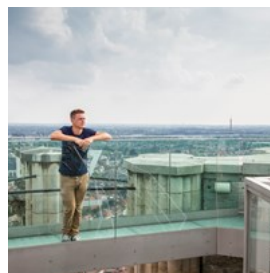
Wandteppich-Manufaktur De Wit. Untergebracht ist sie im uralten Refugium eines Mönchsklosters. Besitzer antiker Tapisserien aus der ganzen Welt vertrauen der Manufaktur ihre Schätze an, um sie dort restaurieren und konservieren zu lassen. Samstags können Sie den Restauratoren bei der Arbeit zusehen. Ein weiteres Highlight Mechelens ist die Brauerei Het Anker, die auf das 15. Jahrhundert zurückgeht. Dort wird noch heute das Bier Gouden Carolus gebraut, das schon Kaiser Karl V. zu seinem Lieblingsbier erklärt hat. Aber Mechelen bietet Lebensgenießern und Kunstfreunde noch viel mehr. Lassen Sie sich treiben – Sie werden aus dem Staunen nicht herauskommen!

5 HEIßE TIPPS



Visit Mechelen

St.-Rombouts-Turm



538 Stufen geht es hoch – und Sie stehen auf dem Skywalk und genießen die atemberaubende Aussicht auf den Grote Markt und ganz

Mechelen. Auf dem Weg nach oben kommen Sie an sechs „Kammern“ vorbei, von denen jede eine andere Bestimmung hat. Und ganz oben gibt es ein noch funktionierendes Turmuhrwerk und

zwei Turmglockenspiele – einzigartig in Europa.

Foto: Visit Mechelen

Adresse: Onder den Toren z/n, 2800 Mechelen

Telefon: +32 70 22 00 08

Internet: www.mechelen.be/sintromboutstoren

Museum Hof van Busleyden



Herzlich willkommen im Museum Hof van Busleyden! Treten Sie ein in diesen großartigen und imposanten Stadtpalast aus der Renaissance in

Mechelen, der Hauptstadt der Burgundischen Niederlande. Erleben Sie die erstaunliche burgundische Geschichte und dringen Sie immer tiefer ein in den Hof van Busleyden und seine Schätze und Geschichten. Sie werden dort entdecken, wie die Burgunder die Stadt betrachteten, wie sie mit Macht umgingen und was für sie meisterhafte Handwerkskunst bedeutete. Sie gelangen von lebendigen und pulsierenden Räumen in immer privatere und erstarrte Gefilde.

In diesem Museum schauen wir zurück auf die glorreiche Geschichte der Stadt und werfen gemeinsam einen Blick in die Zukunft. Reisen Sie zwischen damals und heute hin und her. Experimentieren Sie und gehen Sie einen Dialog mit dem Museum und seiner ständig wechselnden Sammlung ein. Die Geschichte ist noch lange nicht zu Ende.

Foto: Visit Mechelen

Adresse: Sint-Jansstraat 2a

Telefon: +32 15 29 40 30

Internet: www.hofvanbusleyden.be/

Email: hvb@mechelen.be

Mehr Infos:

<https://visit.mechelen.be/museum-hof-van-busleyden-10>

Großer und Kleiner Beginenhof



Beginen waren fromme Frauen, die in speziell dafür erbauten Wohnsiedlungen zusammenlebten und selber ihren

Lebensunterhalt verdienten. Die geselligen Gassen der Beginenhöfe sind heute noch von himmlischem Frieden erfüllt. Aufgrund seiner einzigartigen Bauweise wurde der Große Beginenhof zum UNESCO-Weltkulturerbe erklärt.

Foto: Visit Mechelen

Adresse: Nonnenstraat area, 2800 Mechelen

Telefon: +32 70 22 00 08

Internet: www.toerismemechelen.be

Kazerne Dossin



Die Dossin-Kaserne diente während der deutschen Nazi-Besatzung als „SS-Sammellager“. Zwischen 1942 und 1944

wurden von dort aus mehr als 25.000 Juden und Zigeuner nach Auschwitz-Birkenau deportiert. Nun erhebt sich dort ein neues Museum, das von dem belgischen Star-Architekten bOb Van Reeth entworfen wurde. In der Kazerne Dossin. Memorial, Museum und Dokumentationszentrum über den Holocaust und die Menschenrechte geht es aber nicht nur um die Verbrechen des Faschismus, sondern auch um die Menschenrechte weltweit und um die Hoffnung auf eine bessere Zukunft.

Foto: Visit Mechelen

Adresse: Goswin de Stassartstraat 153, 2800 Mechelen

Telefon: +32 15 29 06 60

Internet: www.kazernedossin.eu

Brauerei Het Anker



Genau an der Grenze des Begijnenhofs befindet sich die uralte Brauerei Het Anker, in der noch immer das berühmte Bier Gouden Carolus gebraut

wird. Schon Karl V. schätzte dieses Bier, das 2010 beim World Beer Awards mit einer Goldmedaille ausgezeichnet wurde.

Foto: Visit Mechelen

Adresse: Guido Gezellelaan 49, 2800 Mechelen

Telefon: +32 15 28 71 47

Internet: www.hetanker.be

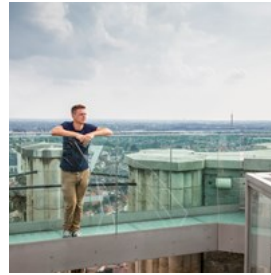
SEHEN UND ERLEBEN



Visit Mechelen

Mechelen ist reich an Sehenswürdigkeiten. Und alle liegen in fußläufiger Entfernung voneinander. In der berühmten Altstadt entdecken Sie spannende Museen und zahllose historische Gebäude. Und auch die hübschen Plätzchen lohnen den Besuch. Hier eine Liste der 15 Highlights von Mechelen, die Sie sich unbedingt ansehen sollten.

St.-Rombouts-Turm



538 Stufen geht es hoch - und Sie stehen auf dem Skywalk und genießen die atemberaubende Aussicht auf den Grote Markt und ganz

Mechelen. Auf dem Weg nach oben kommen Sie an sechs „Kammern“ vorbei, von denen jede eine andere Bestimmung hat. Und ganz oben gibt es ein noch funktionierendes Turmuhrwerk und zwei Turmglockenspiele - einzigartig in Europa.

Foto: Visit Mechelen

Adresse: Onder den Toren z/n, 2800 Mechelen

Telefon: +32 70 22 00 08

Internet: www.mechelen.be/sintromboutstoren

Museum Hof van Busleyden



Herzlich willkommen im Museum Hof van Busleyden! Treten Sie ein in diesen großartigen und imposanten Stadtpalast aus der Renaissance in

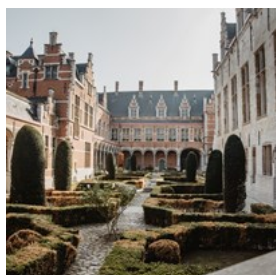
Mechelen, der Hauptstadt der Burgundischen Niederlande. Erleben Sie die erstaunliche burgundische Geschichte und dringen Sie immer tiefer ein in den Hof van Busleyden und seine Schätze und Geschichten. Sie werden dort entdecken, wie die Burgunder die Stadt betrachteten, wie sie mit Macht umgingen und was für sie meisterhafte Handwerkskunst bedeutete. Sie gelangen von lebendigen und pulsierenden Räumen in immer privatere und erstarrte Gefilde.

In diesem Museum schauen wir zurück auf die glorreiche Geschichte der Stadt und werfen gemeinsam einen Blick in die Zukunft. Reisen Sie zwischen damals und heute hin und her. Experimentieren Sie und gehen Sie einen Dialog

mit dem Museum und seiner ständig wechselnden Sammlung ein. Die Geschichte ist noch lange nicht zu Ende.

Foto: Visit Mechelen
Adresse: Sint-Jansstraat 2a
Telefon: +32 15 29 40 30
Internet: www.hofvanbusleyden.be/
Email: hvb@mechelen.be
Mehr Infos:
<https://visit.mechelen.be/museum-hof-van-busleyden-10>

Die Paläste der beiden Margareten



Mechelen ist ein Paradies für Menschen, die sich für die Geschichte und für historische Bauwerke interessieren. Zu den Highlights von Mechelen gehören die Paläste von Margarete von York und Margarete von Österreich. Der Palast der Statthalterin Margarete von Österreich („Hof von Savoyen“) war der erste Renaissancebau der damaligen Niederlande. Im malerischen Garten kann man sich herrlich erholen. An der gegenüberliegenden Straßenseite entdecken Sie Überreste des Palastes der Margarete von York.

Foto: Visit Mechelen
Adresse: Keizerstraat 20, Mechelen
Telefon: +32 70 22 00 08

Schlendern am und auf dem Wasser



In Mechelen können Sie im wörtlichen Sinne über Wasser laufen. Und das mitten im Stadtzentrum. Die Uferstraße Haverwerf und der Botanische Garten (Kruidtuin) sind durch einen langen Ponton, den Dijlepfad, miteinander verbunden. Oder schlendern Sie am idyllischen Melaan entlang, einer alten Gracht, die vor rund hundert

Jahren zugeschüttet, aber 2006 wieder freigelegt wurde.

Foto: Visit Mechelen
Adresse: Vismarkt

Großer und Kleiner Begijnenhof



Beginen waren fromme Frauen, die in speziell dafür erbauten Wohnsiedlungen zusammenlebten und selber ihren Lebensunterhalt verdienten. Die geselligen Gassen der Begijnenhöfe sind heute noch von himmlischem Frieden erfüllt. Aufgrund seiner einzigartigen Bauweise wurde der Große Begijnenhof zum UNESCO-Weltkulturerbe erklärt.

Foto: Visit Mechelen
Adresse: Nonnenstraat area, 2800 Mechelen
Telefon: +32 70 22 00 08
Internet: www.toerismemechelen.be

Auf den Spuren von Margarete



„Auf den Spuren von Margarete“ ist eine handliche Broschüre, die Sie zu den burgundischen Sehenswürdigkeiten in Mechelen führt. Begeben Sie sich auf eine Zeitreise und entdecken Sie, dass Mechelen vor 500 Jahren die Hauptstadt der Niederlande war. Der Hof der Margarete von Österreich hatte seinen Sitz in der Stadt und auch viele burgundische Edelleute ließen sich hier nieder.

Diese Blütezeit hat viele Spuren in der Stadt hinterlassen, die man auch heute noch erkennen kann: burgundische Paläste, historische Kirchen,

Holzfassaden und reich verzierte Zunfthäuser.
Diese Broschüre entführt Sie in das imposante
Zeitalter der Burgunder.

Foto: Visit Mechelen

Adresse: Vleeshouwersstraat 6, 2800 Mechelen

Telefon: +32 15 29 76 54

Internet:

<https://visit.mechelen.be/auf-den-spuren-von-margarete>

Email: visit@mechelen.be

Mehr Infos:

<https://visit.mechelen.be/auf-den-spuren-von-margarete>

Bootsfahrt auf der Binnendijle



An der Haverwerf legen
Ausflugsboote ab, die Sie
durch den Yachthafen bis
zum Wendebecken
bringen. Eine Bootsfahrt
auf der Binnendijle ist

eine reizvolle Art, einmal die „Rückseite“ der
Innenstadt kennen zu lernen. Die Fahrt führt
zum Vismarkt, der Brücke Grootbrug, dem
Botanischen Garten und der Mühle Volmolen. Sie
werden sicherlich begreifen, warum die
Wohnlage am Dijle-Ufer bei Mechelnern heiß
begehrt ist!

Foto: Vist Mechelen

Adresse: Haverwerf 10

Telefon: + 32 478 08 51 14

Internet: www.bootjesinmechelen.be

Email: info@bootjesinmechelen.be

Kazerne Dossin



Die Dossin-Kaserne
diente während der
deutschen
Nazi-Besatzung als
„SS-Sammellager“.

Zwischen 1942 und 1944
wurden von dort aus mehr als 25.000 Juden und
Zigeuner nach Auschwitz-Birkenau deportiert.

Nun erhebt sich dort ein neues Museum, das von
dem belgischen Star-Architekten bOb Van Reeth
entworfen wurde. In der Kazerne Dossin.
Memorial, Museum und Dokumentationszentrum
über den Holocaust und die Menschenrechte
geht es aber nicht nur um die Verbrechen des
Faschismus, sondern auch um die
Menschenrechte weltweit und um die Hoffnung
auf eine bessere Zukunft.

Foto: Visit Mechelen

Adresse: Goswin de Stassartstraat 153, 2800 Mechelen

Telefon: +32 15 29 06 60

Internet: www.kazernedossin.eu

Brauerei Het Anker



Genau an der Grenze des
Beginenhofs befindet sich
die uralte Brauerei Het
Anker, in der noch immer
das berühmte Bier
Gouden Carolus gebraut

wird. Schon Karl V. schätzte dieses Bier, das
2012 beim World Beer Awards mit einer
Goldmedaille ausgezeichnet wurde.

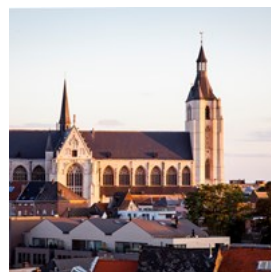
Foto: Visit Mechelen

Adresse: Guido Gezellelaan 49, 2800 Mechelen

Telefon: +32 15 28 71 47

Internet: www.hetanker.be

Die acht historischen Kirchen



Allein im Stadtzentrum
gibt es acht historische
Kirchen, von denen jede
einzelne einen Schatz an
religiöser Kunst besitzt.
Dazu gehören Gemälde

von Peter Paul Rubens und Anthonis van Dyck.
Letzter schuf die weltberühmte „Kreuzigung“ in
der St.-Rombouts-Kathedrale. Auch die
wertvollen Buntglasfenster, die eine ganz
besondere Atmosphäre in den Kirchen schaffen,

machen den Besuch zu einem unvergesslichen Erlebnis.

Foto: Visit Mechelen

Adresse: Onder den Toren 12

Telefon: +32 70 22 00 08

Internet: www.toerismemechelen.be

Vismarkt en Lamot-Quartier



Im Lamot-Quartier, im Schatten der alten Brauerei Lamot, schnuppern Sie das authentische Mechelen. Die Brauerei wurde zu

einem hochmodernen Kongress- und Kulturerbezentrum umgebaut und ist ein Musterbeispiel der Umnutzung historischer Bausubstanz. Am gegenüberliegenden Dijle-Ufer liegt der Vismarkt, der „Place to be“ für alle jungen und jung gebliebenen Mechelner. Im Sommer kann man auf einer der vielen Caféterrassen herrlich das Leben genießen.

Foto: Visit Mechelen

Adresse: Vismarkt z/n

Telefon: +32 70 22 00 08

Internet: www.toerismemechelen.be

Haverwerf



Die Stadt besaß ab 1301 das begehrte Vorrecht, Getreide lagern zu dürfen (Stapelrecht), was bedeutete, dass alle Getreideboote, die die

Dijle befuhren, in Mechelen anlegen und die Schiffer dort ihre Ladung drei Tage lang zum Kauf anbieten mussten.

An der Haverwerf stehen drei farbenfrohe Häuser aus dem 16. und 17. Jh. Das Eckhaus heißt Het Paradijske (Das kleine Paradies). Die

Reliefs über den Fenstern stellen den Baum der Erkenntnis und die Vertreibung aus dem Paradies dar. Das mittlere Haus, De Duiveltjes (Die Teufelchen), ist eines der schönsten Holzhäuser ganz Belgiens. Früher hieß es einmal De Verloren Zoon (Der verlorene Sohn), denn diese biblische Geschichte ist als Holzschnitzerei über der Haustür dargestellt.

Foto: Visit Mechelen

Adresse: Haverwerf 20 2800 Mechelen

Telefon: +32 01 52 97 65

Internet: <https://visit.mechelen.be/de/haverwerf>

Email: visit@mechelen.be

Mehr Infos: <https://visit.mechelen.be/de/haverwerf>

Zoutwerf



Als Mechelen 1301 das begehrte Stapelrecht erhielt, wurde der an die Grootbrug grenzende Kai flugs in Zoutwerf (Salzwerft) umbenannt.

Denn dort wurde mit Salz gehandelt. Erhalten blieben aus jenen Hochtagen Mechelens die beiden prachtvollen Holzhäuser De Waag (Die Waage) und De Steur (Der Stör). In der Waag wurden Waren gewogen, im Steur gelagert. Man braucht nicht viel Phantasie, um sich vorzustellen, was für ein reges Treiben früher auf dem Kai herrschte. Rechts von De Waag befand sich ein kleines Haus, das Innehuyske genannt wurde. Dort wurden Steuern eingezogen (nl: innen). Im 17. Jahrhundert wurde das Haus bei einem Brand zerstört, aber die Fischhändler bauten an gleicher Stelle ein neues Haus, das sie De kleine Zalm (Der kleine Lachs) nannten.

Foto: Visit Mechelen

Adresse: Zoutwerf 2800 Mechelen

Telefon: +32 15 29 76 54

Internet: <https://visit.mechelen.be/de/zoutwerf>

Email: visit@mechelen.be

Mehr Infos: <https://visit.mechelen.be/de/zoutwerf>

Markthalle: De Vleeshalle



Besucher können im Rahmen des Konzepts „Shop-Taste-Meet“ auch die einzigartige historische „Vleeshalle“ (Fleischhalle) - eine alte Markthalle aus dem Jahr 1881 - kennenlernen.

Lassen Sie sich von dem vielseitigen Angebot an köstlichen authentischen Lebensmitteln überraschen und verführen. „Probieren“ lautet das Motto, aber Sie können hier natürlich auch Ihre täglichen Einkäufe erledigen. Ein angenehmes Einkaufserlebnis weit entfernt vom Supermarktgefühl.

Foto: Visit Mechelen

Adresse: Huidevettersstraat 7 2800 Mechelen

Internet: www.devleeshalle.be

Email: info@devleeshalle.be

Mehr Infos:

<https://visit.mechelen.be/markthalle-de-vleeshalle>

Königliche Manufaktur De Wit



Die Königliche Manufaktur De Wit ist einzigartig in der Welt. Bereits seit vier Generationen werden hier antike Wandteppich

nach allen Regeln der Kunst gereinigt, konserviert und restauriert. Am Samstagmorgen kann die Manufaktur einschließlich der Restaurierungswerkstatt besichtigt werden. Es finden auch Teppichwebe-Demonstration statt.

Foto: Visit Mechelen

Telefon: +32 15 20 29 05

Internet: www.dewit.be

Schöffenhuis



Das Mechelner Schöffenhuis ist das erste steinerne Rathaus Flanderns und hat somit eine besonders reiche Geschichte, die vom

Rathaus und Tagungsort des städtischen Tribunals im 13. Jahrhundert bis zum Sitz des Großen Rates und des Parlaments von Mechelen im 15. Jahrhundert reicht. Unter der Herrschaft Karls des Kühnen entwickelte sich die Stadt zum juristischen Zentrum der Burgundischen Niederlande.

Das Gebäude wurde zur Städtischen Akademie, zum Museum, zum Stadtarchiv und zur Stadtbibliothek, diente später aber auch noch viele anderen Verwendungszwecken. Seine (vorläufig) letzte Funktion erhielt es im September 2018 als brandneuer Sitz des Tourismusbüros Visit Mechelen.

Foto: Visit Mechelen

Adresse: Vleeshouwersstraat 6, Mechelen

Spielzeugmuseum



Das Museum besitzt eine der umfangreichsten Spielzeugsammlungen von ganz Europa. Das - historische und moderne - Spielzeug stammt aus der

ganzen Welt. Das Museum ist für Jung und Alt gleichermaßen interessant. Kinder bestaunen das Spielzeug, mit dem ihre Großeltern spielten, und Erwachsene geraten unweigerlich ins Schwärmen, wenn sie Spielzeug aus ihrer Kinderzeit entdecken.

Foto: Toerisme Mechelen

Adresse: Nekkerspoelstraat 21

Telefon: +32 15 55 70 75
Internet: www.speelgoedmuseum.be

Rathaus

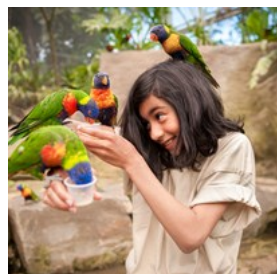


Das Rathaus von Mechelen besteht aus zwei Teilen - der alten Tuchhalle mit dem unvollendeten Belfried (U

NESCO-Weltkulturerbe) und dem ehemaligen Palast des Großen Rates. Das Rathaus ist schon das dritte Mechelens. Davor residierte der Magistrat im Schöffenhaus und im Haus Den Beyaert. Außerdem gibt es noch das „Haus des Mechelners“, ein hochmodernes Verwaltungszentrum.

Foto: Visit Mechelen
Adresse: Grote Markt 21, Mechelen

Tierpark Planckendael

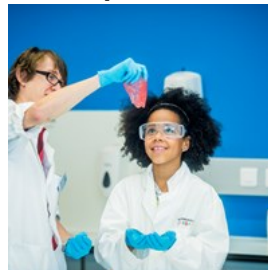


Ganz in der Nähe von Mechelen liegt der 40 ha große Tierpark Planckendael. Ein Besuch lohnt sich nicht nur wegen der Tiere, sondern

auch wegen des Freizeitwerts: Kinder und Erwachsene können dort über Hängebrücken oder durch Baumkronen spazieren und viele andere Abenteuer erleben. Ein ideales Ausflugsziel für Familien.

Foto: Visit Mechelen
Adresse: Leuvensesteenweg 582
Telefon: +32 15 41 49 21
Internet: www.planckendael.be

Technopolis

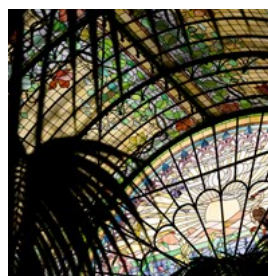


In Technopolis® können Kinder und Jugendliche hautnah mit Wissenschaft und Technologie Bekanntschaft machen. Das interaktive Zentrum

lädt zu Experimenten aller Art ein. Wer schon immer einmal Pilot sein, auf einem Nagelbrett liegen oder auf einem Drahtseil in 5 Metern Höhe radeln wollte - hier kann man es ausprobieren!

Foto: Stad Mechelen
Adresse: Technologielaan z/n
Telefon: +32 15 34 20 00
Internet: www.technopolis.be

Wintergarten des Ursulineninstituts



Wie ist es möglich, dass die Ursulinen in Onze-Lieve-Vrouw-Waver es wagten, diese Perle des damals hypermodernen

Jugendstils errichten zu lassen? Der märchenhafte Wintergarten aus dem Jahr 1900 mit einer bunten Bleiglaskuppel war die Visitenkarte des damaligen Mädchenpensionats. Noch mysteriöser ist die Tatsache, dass den Architekten des Wintergartens bis heute niemand kennt, obwohl er mit diesem Entwurf einen Beweis seines meisterhaften Könnens geliefert hat.

Kaum zu glauben! Sie werden staunen und von diesem faszinierenden Jugendstilgebäude begeistert sein.

Foto: Koen Broos
Adresse: Bosstraat 9, 2861
Telefon: +32 15 75 77 28
Internet: <https://visit.mechelen.be/de/wintertuin>

Email: info@visitwintertuin.be

Refugium der Abtei von Sint-Truiden



Abteien und Klöster ließen schon früh so genannte Refugien in umwallten Städten errichten. Hier logierten die Äbte, wenn sie die Stadt besuchten oder auf Durchreise waren. In unruhigen Zeiten dienten die Refugien auch als Fluchthaus für die Abteibewohner. Das Refugium Sint-Truiden wurde im 16. Jh. von der gleichnamigen Benediktinerabtei gegründet. Die Äbte hatten sich nicht ohne Hintergedanken für Mechelen als Standort entschieden: Wenn sie in der Stadt waren, konnten sie auch gleich einmal beim Bischof vorbeischaun... Und wie das Schicksal so spielt, heute gehört das Gebäude sogar zum Bischofspalast. Mit diesem ist es durch eine überdachte Brücke verbunden.

Foto: Visit Mechelen

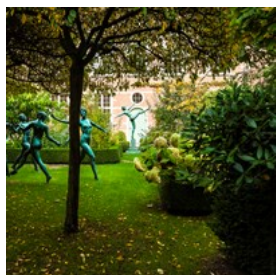
Adresse: Schoutetstraat 3 2800 Mechelen

Telefon: +32 01 52 97 65

Internet: <https://visit.mechelen.be/de/refugium-der-abtei-von-sint-truiden>

Email: visit@mechelen.be

De Cellekens



Unauffällig im Schatten des St.-Rombouts-Turms liegt „De Cellekens“, ein u-förmiger Komplex aus kleinen Reihenhäuschen, die sich rings um einen idyllischen Innenhof scharen. Früher war „De Cellekens“ eine Fürsorgeeinrichtung: Es bot alleinstehenden, bedürftigen Frauen ein kostenloses Dach über dem Kopf. Den mittleren Flügel bildet das Konventhaus, rechts und links davon reihen sich die „Zellen“ (cellekens) mit

ihren typischen Rundbogentüren aneinander. Hinter jeder Tür verbargen sich zwei kleine Räume, die mit einem Bett, einem Schrank, einem Stuhl und einem Tisch ausgestattet waren.

Nachdem die Gebäude von 1970 bis 1992 leer gestanden hatten, wurden sie von der Bildhauerin Mariette Teugels und ihrem Mann, dem Fotografen Herman Smet, erworben und liebevoll restauriert. Den Garten schmücken Skulpturen der Künstlerin.

Foto: Stijn Swinnen - Visit Mechelen

Adresse: Minderbroedersgang 12 2800 Mechelen

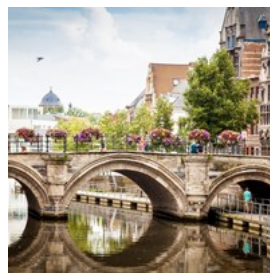
Telefon: +32 15 21 16 41

Internet: www.mariette-teugels.be

Email: cellekens@hotmail.com

Mehr Infos: <https://visit.mechelen.be/de/de-cellekens>

Grootbrug



De Grootbrug (Großbrücke), auch Hoogbrug (Hochbrücke) genannt, verbindet die IJzerenleen mit dem Korenmarkt. Sie stammt aus dem 13. Jh. und ist damit die älteste steinerne Brücke Flanderns. Früher mussten Schiffer und Kutscher einen Zoll bezahlen, wenn sie die Brücke unter- beziehungsweise überquerten. Im Mauerwerk erkennen wir zwei Vorsprünge, Fundamente von zwei nicht mehr vorhandenen Verteidigungstürmen. Wandert man von der Grootbrug über die Guldenstraat, den Korenmarkt und die Hoogstraat stadtauswärts, läuft man geradewegs auf das Brüsseltor (Brusselpoort) zu, das einzige noch erhaltene Stadttor Mechelens.

Foto: Visit Mechelen

Adresse: Grootbrug 2800 Mechelen

Telefon: +32 15 29 76 54

Internet: <https://visit.mechelen.be/de/grootbrug>
Email: visit@mechelen.be

Groen Waterke



Das Groen Waterke (Grünes Wässerchen) ist einer der idyllischsten Flecken in der Mechelner Innenstadt. Die Gracht ist völlig von grüner

Entengrütze bedeckt. Früher war sie ein Abschnitt der Gracht Melaan, die ansonsten überwölbt oder zugeschüttet wurde. Das Gebäude rechts des Groen Waterke war das Refugium der Abtei Sint-Truiden und ganz in der Nähe befindet sich auch das Refugium der Abtei Tongerlo.

Foto: Visit Mechelen
Adresse: Goswin de Stassartstraat 7 2800 Mechelen
Telefon: +32 15 29 76 54
Internet: <https://visit.mechelen.be/de/groen-waterke>
Email: visit@mechelen.be

Uhrenmuseum



Die Sammlung dieses kleinen, geselligen Museums wurde von der Familie Op de Beeck zusammengetragen, die seit Jahrzehnten alte

Uhren restauriert. Die ältesten Uhren stammen aus dem 16. Jahrhundert. Zur Kollektion gehören Turmuhren, Sonnenuhren, Taschenuhren und vieles andere mehr. Es werden Führungen durchs Museum angeboten und Gruppen können an einer Stadtwanderung zum Thema Zeitmessung durch Mechelen teilnhmen.

Foto: Visit Mechelen
Adresse: Horlogeriemuseum & Klokkenkliniek, Lange Schipstraat 13, Mechelen
Telefon: +32 15 21 18 94

Mehr Infos: <https://visit.mechelen.be/de/uhrenmuseum>

Das närrische Kunstkabinett



Im Museum „Het Zotte Kunstkabinet“ (Das närrische Kunstkabinett) fällt völlig aus dem Rahmen anderer Museen alter Kunst. Denn dort

sind ausschließlich Gemälde aus dem 16. Jahrhundert zu sehen, die sich auf satirisch-moralisierende Weise mit dem Thema des „Narren“ oder gesellschaftlichen Außenseiters beschäftigen. Die Gemälde von oder im Stil von Hieronymus Bosch, der Bruegel-Familie oder von Adriaan Brouwer stellen auf allegorische Weise „verwerfliches“ Verhalten dar, dem die Strafe – natürlich – auf dem Fuß folgt.

Foto: Visit Mechelen
Adresse: Sint-Katelijnestraat 22, Mechelen
Telefon: +32 15 29 01 55

ESSEN



Visit Mechelen

Die Mechelner sind ausgesprochene Feinschmecker. Sie lernen die Stadt erst richtig kennen, wenn Sie sich einmal in die regionale Küche vertiefen. Mechelen liegt im Zentrum des größten Gemüseanbaugebiets von Belgien und Frische ist hier absoluter Trumpf. Eine zweite, überregional bekannte Spezialität ist außer

Gemüse wie Spargel der „Mechelner Kuckuck“, eine besonders fleischige und aromatische Hühnersorte, die zu Gerichten aller Art verarbeitet wird. Mit einem Glas „Gouden Carolus“ schmecken sie noch mal so gut!

Markthalle: De Vleeshalle



Besucher können im Rahmen des Konzepts „Shop-Taste-Meet“ auch die einzigartige historische „Vleeshalle“ (Fleischhalle) - eine alte Markthalle aus dem Jahr 1881 - kennenlernen. Lassen Sie sich von dem vielseitigen Angebot an köstlichen authentischen Lebensmitteln überraschen und verführen. „Probieren“ lautet das Motto, aber Sie können hier natürlich auch Ihre täglichen Einkäufe erledigen. Ein angenehmes Einkaufserlebnis weit entfernt vom Supermarktgefühl.

Foto: Visit Mechelen

Adresse: Huidevettersstraat 7 2800 Mechelen

Internet: www.devleeshalle.be

Email: info@devleeshalle.be

Mehr Infos:

<https://visit.mechelen.be/markthalle-de-vleeshalle>

Grand Café Lamot



Das Grand Café Lamot liegt im gleichnamigen Kongress- und Kulturbezugszentrum, das vor einigen Jahren in das renovierte und modernisierte Gebäude der alten Brauerei Lamot einzog. Vom Grand Café mit seinen riesigen Glasscheiben und der Terrasse hat man eine schöne Aussicht auf die Dijle und das Leben und Treiben an ihren Ufern. Auf der Karte stehen klassische und moderne Gerichte, wobei der

Chefkoch immer wieder Neues und Überzeugendes ausprobiert.

Foto: Visit Mechelen

Adresse: Van Beethovenstraat 8/10

Telefon: +32 15 20 95 30

Internet: www.grandcafelamot.be

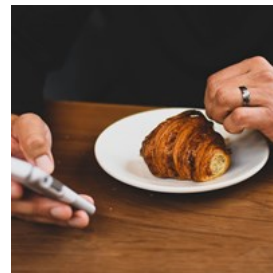
CAFES



Layla Aerts/Visit Mechelen

Kaffee ist „in“. Ob Sie Espresso, Slow Coffee oder Latte mögen, in den Mechelner Kaffeebars finden Sie alles, was Sie mögen. Ebenso groß ist das Angebot an gemütlichen Tavernen, Brasserien und Bistros.

Beans



Das Beans ist eine gemütliche Espresso-Bar an der Ijzerenleen. Die Barista Sarah bereitet mit viel Liebe herrlichen Kaffee aus frisch gemahlene Bohnen. Sie können dort auch überraschende Variationen entdecken. Probieren Sie auf jeden Fall einmal die Brazilian Bomb, einen preisgekrönten Latte Macchiato mit Haselnuss-sirup und Paranüssen.

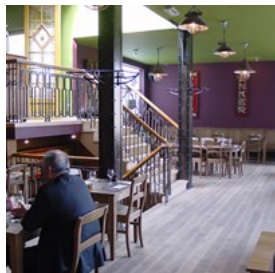
Foto: Joshua Hanks/unsplash.com

Adresse: Ijzerenleen 37

Telefon: +32 15 63 91 57

Internet: www.beansbar.be

Brasserie Het Anker



Zur Brauerei Het Anker gehört eine große Brasserie mit typisch belgischer Bierküche. Jedes Gericht wird dort mit hauseigenem Bier

zubereitet. Die Brasserie wurde erst kürzlich renoviert, es herrscht dort aber immer noch die authentische Atmosphäre eines echten Brauereilokals. Spezialitäten des Hauses sind das mit Carolusbier zubereitete „Mechelse Stoofpotje“ (Mechelner Schmortopf) und Gerichte mit dem „Mechelner Kuckuck“, einer besonders schmackhafte Hühnerart.

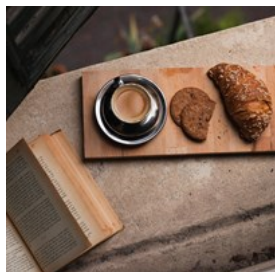
Foto: Visit Mechelen

Adresse: Guido Gezellelaan 49

Telefon: +32 15 28 71 45

Internet: www.hetanker.be

De Zondvloed



De Zondvloed ist ein einzigartiges Konzept in Flandern. Im Buchladen werden neue, antiquarische und Ramsch-Bücher verkauft.

Im oberen Stockwerk gibt es eine Bar, in der Kaffee, Säfte und Tee angeboten werden, darunter Spezialitäten wie Tee aus dem Iran. Hier können Sie in aller Ruhe die Tageszeitung lesen oder sich einfach erholen.

Foto: Callum Shaw/unsplash.com

Adresse: Onze-Lieve-Vrouwestraat 70

Telefon: +32 15 64 03 79

Internet: www.dezondvloed.be

Kaffee-ine



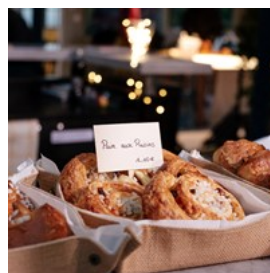
Das Kaffee-ine ist die (preisgünstigere) Mechelner Alternative zu Starbucks. Die Kaffeebar ist vor allem für ihren Slow Coffee aus

biologischem Anbau bekannt. Über der Kaffeebar befindet sich eine gemütliche Lounge. Probieren Sie auf jeden Fall den „Hollywood“, einen Kaffee mit Schlagsahne und Malteser-Streuseln. Außerdem bietet das Kaffee-ine auch herrlichen Kakao an.

Foto: Jamie Long/unsplash.com

Adresse: Onze-Lieve-Vrouwestraat 6

Le Pain Quotidien



Das Pain Quotidien, gegründet von Alain Coumont, ist mittlerweile weltweit ein Begriff. Noch heute wird hier das „tägliche Brot“

handwerklich aus natürlichen Zutaten gebacken. Charakteristisch für das Pain Quotidien sind die langen, rustikalen Tische. Außer reich belegten Broten gibt es hier auch Gebäck wie die berühmten Brownies und die „Schokoladenbombe“.

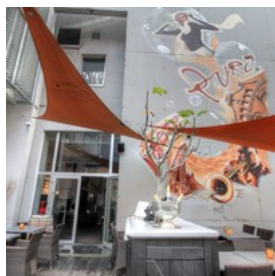
Foto: Olga Serjantu/unsplash.com

Adresse: Ijzerenleen 35, Mechelen

Telefon: +32 15 41 54 24

Internet: www.lepainquotidien.com/be/en/locations/Mechelen/Ijzerenleen-35

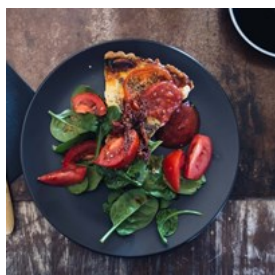
Puro



Im ehemaligen Bürotrakt der Brauerei Lamot wurde das Puro eingerichtet, ein Bistro, in dem – wie der Name schon sagt – eine pure, einfache Küche geboten wird. In dem großzügigen und stilvollen Lokal können Sie herrlich frühstücken oder in ungezwungener Atmosphäre zu Mittag oder zu Abend essen.

Foto: Puro Mechelen
Adresse: Guldenstraat 20
Telefon: +32 15 33 68 22
Internet: www.puro-mechelen.be

Sister Bean



Die Inhaberinnen dieser besonders gemütlichen Kaffeebar sind die Schwestern Marijke und Sara. Im Retro-Interieur mit seinen kuscheligen Eckchen können Sie sich in alle Ruhe bei Kaffee und Kuchen über die wichtigen und weniger wichtigen Dinge des Lebens austauschen. Eine Spezialität von Sister Bean sind die in originalen Cocktailgläsern servierten Kaffee-Cocktails.

Foto: Melissa Walker Horn/unsplash.com
Adresse: Vismarkt 26
Telefon: +32 479 28 36 06

Viavia Mechelen



Nach Antwerpen, Brüssel und Leuven ist Mechelen die vierte Stadt in Belgien, in der es ein ViaVia gibt. Diese „Reiscafé“ sind weltweit Treffpunkte von Travellern und Treckern. Das ViaVia Mechelen wurde im Molenhuis

(Mühlenhaus) eingerichtet, dem Überbleibsel eines Wassermühlenkomplexes aus dem 15. Jahrhundert, der einst der größte der alten Niederlande war. Schon der Standort lohnt den Besuch!

Foto: Visit Mechelen
Adresse: Zandpoortvest z/n
Internet: www.viaviacafe.com/nl/mechelen

BARS UND NACHTLEBEN



Visit Mechelen - Layla Aerts

Die Mechelner Innenstadt ist urgemütlich und recht überschaubar. Dancings und Nachtclubs wird man hier vergeblich suchen, dafür gibt es jede Menge von Kneipen, Bars und Lounges für alle Altersgruppen. Vor allem an Sommerabenden wird dort regelmäßig Live-Musik hoher Qualität geboten, zu der natürlich auch getanzt wird. Das bekannteste Ausgeh-Viertel ist das Vismarkt-Quartier (Vismarkt, Korenmarkt, Onze-Lieve-Vrouwestraat, Begijnenstraat und Melaan). Bei den Mechelner Studenten ist die Gegend rings um den Bahnhof „in“.

't Ankertje Aan De Dijle



't Ankertje aan de Dijle ist eine gesellige Bierkneipe in einem spätbarocken Haus aus dem 18. Jahrhundert. Hier werden alle Biersorten der

Brauerei Het Anker gezapft und im dazugehörigen Bierladen kann man das Bier auch in Flaschen kaufen. Die Wände sind übersät von Plaketten und anderen Kuriositäten, die aus dreißig (ehemaligen) Mechelner Brauereien stammen. An jedem ersten Montag im Monat findet ein Jazz-, Groove- oder Blueskonzert statt.

Foto: Visit Mechelen / Layla Aerts
Adresse: Vismarkt 20, Mechelen
Telefon: +32 15 34 60 34

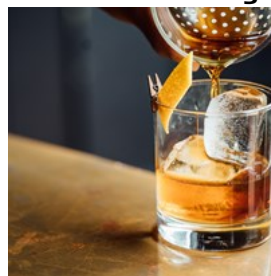
Bar Popular



Die Bar Popular liegt am trendigen Vismarkt. In dem urtümlichen Lokal mit südlichem Ambiente werden Cocktails und ein großes Angebot an Tapas serviert. Einmal im Monat sorgt ein DJ mit heißen Rhythmen für tropische Stimmung. Zur Bar gehören auch ein Innenhof und eine gemütliche Lounge in der ersten Etage.

Foto: Visit Mechelen / Layla Aerts
Adresse: Vismarkt 1-3
Telefon: +32 486 13 91 65
Internet: www.barpopular.be

Barramundo Lounge



Das Barramundo ist in Mechelen ein Begriff und zweifellos die schickste Lounge-, Cocktail- und Champagnerbar weit und breit. Auf der

Getränkemenu stehen 25 Whisky- und fünf Cognacsorten. An Wochentagen herrscht eine eher loungey Atmosphäre, am Wochenende wird House- und Dancemusic aufgelegt. Im Innenhof gibt es eine zweite Bar, die an warmen Sommerabenden geöffnet ist.

Foto: Adam Jaime/unsplash.com
Adresse: Steenweg 2
Telefon: +32 494 30 09 91
Internet: www.barramundo-lounge.be

Boesjkammere



Das Boesjkammere ist eine alternative Rockkneipe in Bahnhofsnähe, die bis zum frühen Morgen geöffnet ist. Donnerstags, freitags und samstags legen DJs tolle Platten auf. Zum Lokal gehört auch eine große, gemütliche Sommerterrasse.

Foto: Meritt Thomas/unsplash.com
Adresse: Koning Albertplein 10-11
Telefon: +32 15 43 22 88

D'hanekeef



D'Hanekeef ist die älteste und zweifellos ursprünglichste Bierkneipe der Stadt. Das Gebäude diente früher als Lagerraum für Körbe („Hanekeef“), die man bei Hahnenkämpfen benötigte. Das Angebot umfasst ca. 35 Bier- und

benötigte. Das Angebot umfasst ca. 35 Bier- und

13 Whiskysorten.

Foto: Elevate/unsplash.com
Adresse: Keizerstraat 8
Telefon: +32 15 20 78 46

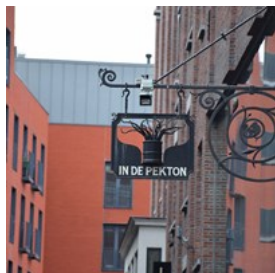
De Gouden Vis



Die gemütliche Bierkneipe De Gouden Vis gehört zu den bekanntesten Lokalen Mechelens. Das Art-déco-Interieur, der Wintergarten am Dijleufer und die Kneipenbibliothek machen den „Goldfisch“ unverwechselbar. Die Qualität des Lokals ist auch darauf zurückzuführen, dass es seit 25 Jahren vom gleichen Inhaber geleitet wird.

Foto: Stad Mechelen
Adresse: Nauwstraat 7
Telefon: +32 15 20 72 06

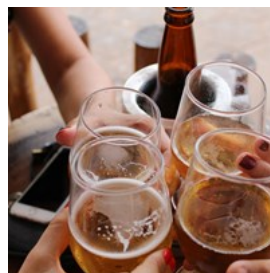
De Pekton



„De Pekton“ hieß ein Haus aus dem 16. Jahrhundert, das der Anlage des neuen Lamot-Quartiers weichen musste und an anderer Stelle wieder aufgebaut wurde. Bei der Rekonstruktion wurden so weit wie möglich die ursprünglichen Baumaterialien benutzt. Auch die Innenausstattung ist weitgehend authentisch. Das Lokal ist täglich geöffnet. Außer zahlreichen Biersorten gibt es dort auch kleine Gerichte aus der Region.

Foto: Visit Mechelen
Adresse: Van Beethovenstraat z/n
Telefon: +32 477 22 63 78

Den Akker



Das großzügige Bierlokal Den Akker ist seit über 30 Jahren ein Begriff in Mechelen. Da die Kneipe bis in die frühen Morgenstunden geöffnet ist, ist sie auch ein beliebter Treffpunkt des Personals anderer Gaststätten und Kneipen. In den Sommermonaten kann man auf der großzügigen Terrasse an der Dijle ausspannen.

Foto: Giovanna Gomes/unsplash.com
Adresse: Nauwstraat 6, Mechelen
Internet: www.cafedewei.com

O'fiach's Irish Pub



Im O'Fiach's Irish Pub finden Sie alles, was Sie von einem irischen Pub erwarten, darunter Guinness, Whisky und irische Live-Musik. Bemerkenswert die Einstellung des Inhabers: „Man betreibt keinen irischen Pub, nur weil man Guinness zapft. Man muss ein Herz für Irland und die Iren haben.“

Foto: Aaron Doucett/unsplash.com
Adresse: Grote Markt 24
Telefon: +32 15 65 01 21
Internet: www.ofiachs.be

SHOPPING



Visit Mechelen

Shoppen in Mechelen ist ebenso entspannt wie erlebnisreich. Alle Geschäfte im Zentrum liegen in fußläufiger Entfernung voneinander und eingebettet sind sie in einen wunderschönen historischen Rahmen. Die meisten Geschäfte liegen an den verkehrsberuhigten Straßen Bruul, Ijzerenleen und Onze-Lieve-Vrouwestraat, die zusammen ein Dreieck bilden, sowie ihren Seitenstraßen. Es gibt dort Filialen großer Oberbekleidungsketten, hübsche Boutiquen, Designerläden und Spezialgeschäfte aller Art. Ob Sie es konservativ, trendig oder ausgefallen mögen – hier finden Sie, was Sie suchen.

Chocolaterie Gauthier



1964 eröffnete Edouard Gauthier in Mechelen ein Pralinengeschäft, das auch heute noch weit über die Grenzen der Stadt hinaus ein Begriff

ist. Alles, was Sie hier kaufen können, ist hausgemacht und frei von Konservierungsmitteln. Außerdem gehört Gauthier zu den wenigen belgischen Chocolatiers, die Marzipan noch aus echten Mandeln herstellen.

Foto: Visit Mechelen
Adresse: IJzerenleen 3, Mechelen

Telefon: +32 15 41 72 46
Internet: www.chocolaterie-gauthier.be

Simon Lévelt



Bei Simon Lévelt können Sie zwischen 30 Kaffeesorten und 150 Teesorten wählen. Die Auswahl aus diesem riesigen Angebot wird durch die fachkundige Beratung erleichtert. Man kann auch an speziellen Teearomentöpfchen schnuppern. Viele Produkte stammen aus biologischem Anbau und tragen das Fair Trade Label. Zu den Spezialitäten gehört die Kaffeemischung „Smaak van Mechelen“ und die Teemischung „Wonder van Mechelen“ (Bergamotte, Apfelsinenblüten und Lavendel).

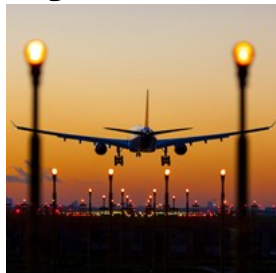
Foto: Visit Mechelen
Adresse: Guldenstraat 1
Telefon: +32 15 42 43 20
Internet: www.simonlevelt.com

NÜTZLICHE INFORMATIONEN



Valikdjan/shutterstock

Flughafen Brüssel-Zaventem (BRU)



Brussels Airport (BRU), Belgiens wichtigstes internationales Drehkreuz, liegt 12 Kilometer nordöstlich von Brüssel und 20 Kilometer

von Mechelen entfernt. Die effizienteste Verbindung ist der direkte Zug vom unterirdischen Bahnhof des Flughafens (zugänglich über Aufzüge/Rolltreppen von den Abflughallen). Die Fahrt nach Mechelen dauert weniger als 20 Minuten, mit häufigen Abfahrten.

Für den Straßenverkehr stehen lizenzierte Taxis, erkennbar an blau-gelben Logos und „T“-Nummernschildern, vor den Ankünften bereit. Festpreise nach Mechelen betragen durchschnittlich 50-60 € für die 25-minütige Fahrt. Budgetreisende können die DeLijn-Busse (Haltestelle auf Ebene 0) nutzen, obwohl Routen nach Mechelen Umsteigen erfordern.

Diejenigen, die international weiterreisen, finden FlixBus-Fernbusse auf derselben Ebene, die große europäische Städte anfahren.

Foto: Guido Benedetto/shutterstock
Adresse: Luchthaven Brussel, Leopoldlaan, Zaventem
Telefon: +32 2 620 91 40
Internet: www.brusselsairport.be

Flughafen Brüssel-Charleroi (CRL)



Der Flughafen Brüssel-Charleroi, etwas verwirrend auch Brussels South Charleroi Airport genannt, ist der zweitgrößte Flughafen

Belgiens, wobei die meisten Flüge von Wizzair und Ryanair durchgeführt werden.

Mehrere Buslinien verbinden den Flughafen mit dem Hauptbahnhof Charleroi. Die Fahrt dauert 20 Minuten und die Busse verkehren von 4:30 Uhr bis 23:30 Uhr.

Die Fahrt zwischen dem Flughafen Charleroi und Mechelen dauert in der Regel weniger als 2 Stunden.

Foto: VadimNicolaou/shutterstock
Adresse: Aéroport de Charleroi Bruxelles-Sud, Charleroi, Wallonie
Telefon: +32 902 02 490
Internet: www.brussels-charleroi-airport.com/en

Flughafen Antwerpen (ANR)



Der Flughafen Antwerpen bietet eine schlanke Alternative zu größeren Drehkreuzen mit äußerst effizienten Abfertigungszeiten.

Passagiere können noch 20 Minuten vor Abflug einchecken, während Ankommende die Terminal in der Regel innerhalb von 10 Minuten nach der Landung verlassen. Das kompakte Layout eliminiert lange Transfers zwischen Gates und Flugzeugen.

Die meisten Dienste sind saisonale Charterflüge, die von Tui Fly durchgeführt werden. Die Bodenverbindungen sind unkompliziert: Eine Kombination aus Bus und Bahn erreicht Mechelen in weniger als 30 Minuten.

Foto: Kingmaya Studio/shutterstock
Adresse: Luchthavenlei, Antwerpen
Internet: www.luchthaven-antwerpen.com

Pass & Visum



Staatsangehörige der Europäischen Union (EU) und des Europäischen Wirtschaftsraums (EWR) benötigen für die Einreise nach Belgien kein Visum,

sondern nur einen gültigen Personalausweis. Viele andere Länder, darunter das Vereinigte Königreich, die Vereinigten Staaten, Kanada, die Vereinigten Arabischen Emirate, Australien und Neuseeland, profitieren von der visumfreien Einreise für Kurzaufenthalte von bis zu 90 Tagen innerhalb eines Zeitraums von 180 Tagen.

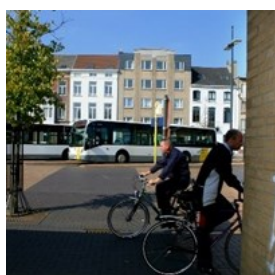
Besucher aus Ländern, die von der Visumpflicht befreit sind, benötigen einen gültigen Reisepass und müssen ab Ende 2025 vor der Reise online eine ETIAS-Genehmigung (Europäisches Reiseinformations- und -genehmigungssystem) beantragen.

Für visumpflichtige Reisende, z. B. aus einigen Ländern des Nahen Ostens, Afrikas oder Asiens, muss vor der Einreise ein Schengen-Visum beantragt werden. Alle Reisenden sollten sicherstellen, dass ihr Reisepass noch mindestens drei Monate über den geplanten Aufenthalt hinaus gültig ist.

Foto: maramade/shutterstock

Internet: https://home-affairs.ec.europa.eu/policies/schengen/visa-policy_en

Öffentliche Verkehrsmittel



Die Entfernung von einem Ende des Stadtzentrums von Mechelen zum anderen beträgt etwa 1,5 Kilometer und ist somit

leicht zu Fuß zu bewältigen. Es dauert nur 15

Minuten vom Stadtrand ins Herz der Stadt, und Sie können die Stadt unterwegs genießen.

Es gibt mehrere Orte, an denen Sie in Mechelen ein Fahrrad mieten können. Es ist ratsam, sich im Voraus zu vergewissern, dass das Geschäft Fahrräder zur Verfügung hat. Fahrräder kosten etwa 10 € pro Tag zur Miete, der Preis variiert jedoch stark von Anbieter zu Anbieter.

Mechelen eignet sich perfekt für kurze Busfahrten. Es gibt sogar spezielle günstige Tarife für kurze Fahrten, ein Einzelticket kostet 3 €. Ein Tagesticket, mit dem Sie den Bus beliebig oft nutzen können, kostet 9 €, und ein 3-Tages-Pass 18 €.

De Lijn betreibt Regional- und Stadtbusse. Auf den Regionallinien fahren die Busse etwa einmal pro Stunde, auf den Stadtlinien normalerweise alle fünfzehn Minuten. An Wochenenden und während der Schulferien gibt es einen reduzierten Service.

Der Hauptbahnhof ist vom Grote Markt aus zu Fuß erreichbar, aber es fahren auch Busse zwischen den beiden Orten.

Foto: Visit Mechelen

Internet: www.delijn.be/en/gemeente/mechelen

Taxis



Taxifahrten sind leider teuer. Für 5 km bezahlen Sie leicht 10 €. Trotzdem bietet sich manchmal eine Taxifahrt an - vor allem für die Heimfahrt

von einer fröhlichen Feier. In Mechelen gibt es das TOV-Ticket, mit dem Sie eine Bus- mit einer Taxifahrt kombinieren können. Wenn Sie dem

Taxifahrer Ihr Busticket zeigen, bekommen Sie 2 € Rabatt. Allerdings akzeptieren nicht alle Taxiunternehmen das TOV-Ticket.

Die Taxis beim Bahnhof stehen vor dem Ausgang am Koning Albertplein. Auch in der Stadt gibt es mehrere Taxistände. Jedoch sind diese nicht immer besetzt.

Foto: Visit Mechelen

Internet: [visit.mechelen.be/mit-dem-taxi](https://www.visitmechelen.be/mit-dem-taxi)

Telefonvorwahlen



Landeskennzahl: +32
Ortsnetzkenzahl: 015

Foto: Wesley Hilario/unsplash

Elektrizität



In Belgien sind die Typen C und E die offiziellen Normen. Die elektrischen Stecker sind mit dem Typ F kompatibel, der zwei runde Stifte hat. Die

Standardspannung ist 230 Volt und die Frequenz ist 50 Hz.

Foto: mk. s/unsplash

Einwohner

81 000

Währung

Euro, €1 = 100 cents

Öffnungszeiten

Die meisten Geschäfte sind geöffnet Montag-Samstag
10.00-18.00 Uhr

Internet

www.visitmechelen.be

Zeitungen

De Gazet van Antwerpen
Het Nieuwsblad
De Standaard
De Morgen
Het Laatste Nieuws

Notfallnummern

112

Touristeninformation

Visit Mechelen
Schepenhuis
Vleeshouwerstraat 6
2800 Mechelen
T +32 15 29 76 54
E visit@mechelen.be

Wintersaison

1. November – 31. März
Montag-Samstag: 10.00-16.00 Uhr
Sonn- und Feiertage: 12.30-16.00 Uhr

Sommersaison

1. April – 31. Oktober
Montag-Freitag: 10.00-17.00 Uhr
Samstag: 10.00-16.00 Uhr
Sonn- und Feiertage: 12.30-16.00 Uhr

