



**Lübeck**

In Zusammenarbeit mit Lübeck Tourismus

Foto: LTM



LTM

Verwinkelte Gassen, das weltberühmte Holstentor und die sieben Türme der Altstadtinsel, die im Jahr 1987 von der UNESCO zum Weltkulturerbe ernannt wurde: Es gibt viele Gründe, nach Lübeck zu reisen. Die prachtvollen Kirchen der Backsteingotik, die einmalige Museumslandschaft, der Niederegger-Marzipansalon und das historische Rathaus sind nur einige der Ziele, die sich zu besuchen lohnen. Das Seebad Travemünde lockt mit seinen „dicken Pötten“, feinem Ostseestrand, dem größten Fährhafen Europas und dem wohl schönsten Segelrevier der Welt.



LTM



LTM

### Events



**Anbaden**  
Die traditionelle Anbade-Zeremonie ist ein MUSS für alle Badenixen und Wagem...



**Travemünder Woche**  
Die Travemünder Woche - das kennen wir aus den Vorjahren - ist Regattasegeln...

### Top 5



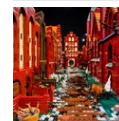
**Holstentor**  
Dieses weltberühmte Monument auch einmal von innen zu erleben schafft für je...



**Museumshafen mit Drebrück...**  
Lübecks Museumshafen präsentiert sich mit seinen



**Café Niederegger**  
Im 1. Stock des Niederegger-Hauses befindet sich das Café mit reizvoller



**Europäisches Hansemuseum**  
Das weltweit größte Museum über die Geschichte der Hanse wurde Ende Mai 2015...



**Museumsquartier St. Annen**  
Die moderne Kunsthalle präsentiert Wechselausstellungen zur Kunst

## DIE STADT



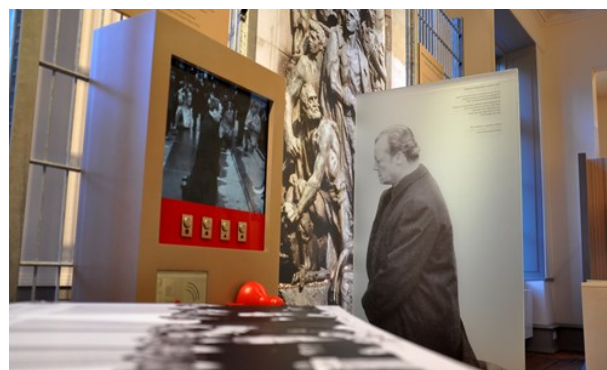
LTM

Verwinkelte Gassen und Gänge, alte Kaufmannshäuser, das weltberühmte Holstentor und die sieben Türme der Altstadtinsel, die im Jahr 1987 von der UNESCO zum Weltkulturerbe ernannt wurde: Es gibt viele Gründe, nach Lübeck zu reisen. Die einstige „Königin der Hanse“ ist ein attraktives Ziel für Städtereisende und Liebhaber von Kultur, Geschichte und maritimer Lebensart. Die prachtvollen Kirchen der Backsteingotik, die einmalige Museumslandschaft, der Niederegger-Marzipansalon, der Museumshafen und das historische Rathaus sind nur einige der Ziele, die sich zu besuchen lohnen.

Besonders stolz ist Lübeck auf seine drei Nobelpreisträger Thomas Mann, Willy Brandt und Günter Grass. Das Literaturmuseum "Buddenbrookhaus" ist Anziehungspunkt für Mann-Experten und Anhänger aus aller Welt. Hier werden auch die Werke von Heinrich Mann und dem Schriftsteller Erich Mühsam gewürdigt. Das Günter Grass-Haus zeigt die Dauerausstellung „Das Ungenaue genau treffen“ zu Leben und Werk von Günter Grass. Das Willy-Brandt-Haus präsentiert in der Ausstellung „Willy-Brandt - Ein politisches Leben im 20. Jahrhundert“ das Leben des 1913 in Lübeck geborenen Ex-Bundeskanzlers.

In der historischen Bausubstanz finden sich auf der Altstadtinsel echte Museumsschätze. Im Mai 2015 wurde das Europäische Hansemuseum eröffnet. Die Besucher können dort eine spannende Reise durch 600 Jahre Abenteuer, Handel und Mittelalter unternehmen und auf unterhaltsame Weise Wissenswertes über den einstigen internationalen Wirtschaftsverbund Hanse erfahren - vom Wagemut der Kaufleute, vom Leben in der Fremde, von Reichtum, Protz, Piraterie, Krankheit und Tod.

## LÜBECK ERLEBEN



Lübeck Tourismus

Lübeck und Travemünde - das ist wie Segel und Wind: Wir gehören zusammen. Unsere Altstadt mit den verwunschenen Gängen, den sieben Kirchtürmen, Kultur, die jeden glücklich macht und kleinen Geschäften, die das Herz aufgehen lassen. Und unser Seebad mit seiner langen Tradition, den großen Pötten, die Weite der Promenade und Strände und der Viermastbark Passat, wir alle erleben diese Schönheit das ganze Jahr und möchten dich gerne einladen, und sei es nur für wenige Tage, Teil unseres Lebens zu sein.

## Holstentor



Dem Erfolg der Lübecker Kaufleute ist es zu verdanken, dass Lübeck im Mittelalter eine so große Bedeutung zuteilwurde. Das

Holstentor ist dabei stolzes Symbol Lübecks als reichsfreie Stadt.

Nach niederländischen Vorbildern wurde das Stadttor in den Jahren 1464-1478 errichtet. Es diente einerseits der Verteidigung aber auch der Repräsentation. Über dem Bogen der Doppelturmanlage mit dem rundbogigen Durchgangstor leuchtet unübersehbar die vergoldete Inschrift CONCORDIA DOMI FORIS PAX (Eintracht nach innen, Frieden nach außen).

Foto: © LTM\_Nadine Zellermann

Adresse: Holstentorplatz, Lübeck

Öffnungszeiten: 1. Januar - 31. März Dienstag - Sonntag 11 - 17 Uhr / April - Dezember Montag - Sonntag 10 - 18 Uhr

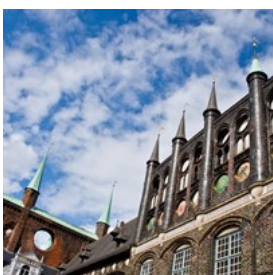
Telefon: +494511224129

Tickets: Erwachsene € 8 / Studenten € 4 / Kinder € 2,50 / freier Eintritt für Kinder unter 6 Jahren

Internet: [www.museum-holstentor.de](http://www.museum-holstentor.de)

Email: [kasse.ht@luebeck.de](mailto:kasse.ht@luebeck.de)

## Lübecker Rathaus



Das Lübecker Rathaus gehört zweifellos zu den schönsten Rathäusern Deutschlands. Die Rathaus-Führung ist bei einem Lübeck-Besuch ein

absolutes Muss!

Ab 1230 entstanden am Markt drei Giebelhäuser, die in den folgenden Jahrhunderten mehrfach erweitert wurden: so entstanden der Hansesaal für Sitzungen und das Danzelhus (Tanzsaal) für gesellschaftliche Treffen.

Im Inneren wartet der prächtige Audienzsaal: Wundere dich nicht, dass die Türen zu diesem ehemaligen Gerichtssaal verschieden hoch sind. Freigesprochene Angeklagte durften den Saal durch die hohe Tür verlassen, verurteilte Angeklagte mussten gebückten Hauptes durch die niedrige Tür gehen.

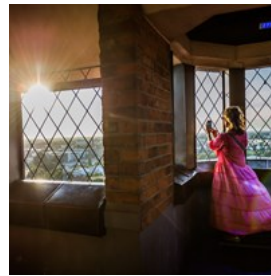
Foto: Shutterstock

Adresse: Breite Strasse 62, 23552 Lübeck

Öffnungszeiten: Montag - Freitag: 11 Uhr, 12 Uhr und 15 Uhr / Samstag und Sonntag 12 Uhr (wenn keine anderen Veranstaltungen stattfinden)

Telefon: +494511221005

## St. Petri Kirche



St. Petri hat eine wechselvolle Geschichte hinter sich. Die romanische Kirche, ehemals dreischiffig, wurde zwischen 1227 und

1250 erbaut und im 15. und 16. Jhd. zur fünfschiffigen gotischen Hallenkirche erweitert. Im zweiten Weltkrieg zerstört, erhielt die Kirche 1960 ein Notdach. Erst 1987 war der Wiederaufbau abgeschlossen.

St. Petri wird heute nicht mehr als Kirche genutzt, sondern hat sich mit ihrem 800 Jahre alten lichten und klaren Kirchenraum zu einem lebendigen Veranstaltungs- und Ausstellungszentrum entwickelt. Zur Weihnachtszeit findet hier ein großer Kunsthandwerkermarkt statt.

**Tipp:** Eine bessere Sicht über Lübeck gibt es kaum: Von der 50 Meter hohen Aussichtsplattform schweift der Blick auf Lübeck und Umgebung - bei gutem Wetter sogar bis zur Ostsee.

Foto: © LTM

Adresse: Schmiedestrasse, 23552 Lübeck

Öffnungszeiten: Kirche: Montag bis Sonntag 11 bis 17 Uhr //  
Aussichtsplattform: Januar bis Mai: 11 - 17 Uhr (letzte  
Auffahrt um 16.30 Uhr) Juni bis September: 10 - 19 Uhr  
(letzte Auffahrt um 18.30 Uhr)  
Telefon: +49451397730  
Tickets: Aussichtsplattform: Erwachsene € 4 / Studenten,  
Schulkinder € 2,50  
Internet: [www.st-petri-luebeck.de](http://www.st-petri-luebeck.de)  
Email: [info@st-petri-luebeck.de](mailto:info@st-petri-luebeck.de)

### St. Marien Kirche



St. Marien ist die Kirche  
des Rates der Hansestadt  
Lübeck. Die  
Backsteinbasilika gilt als  
Mutterkirche der  
Backsteingotik im

Ostseeraum. Erstmals wurden damals die  
Formen der französischen Kathedralgotik auf  
den heimischen Backstein übertragen

In ihrem Inneren birgt St. Marien zahlreiche  
Kunstwerke: Das Triumphkreuz von Gerhard  
Marcks im Hochchor über dem Swarte Altar von  
1495 ist hier ebenso beheimatet wie die größte  
mechanische Orgel der Welt. Von 1667 bis 1707  
war der berühmte Kirchenmusiker und  
Komponist Dietrich Buxtehude Organist und  
Werkmeister an St. Marien.

Einzigartig in ihrer Ausdruckskraft ist die  
Gedenkkapelle im Südturm mit den beiden  
Kirchenglocken, die beim Luftangriff 1942 auf  
den Steinboden herabstürzten.

Foto: © LTM  
Adresse: Schlüsselbuden 13, 23552 Lübeck  
Öffnungszeiten: Montag, Dienstag, Donnerstag, Freitag und  
Samstag von 10-18 Uhr, Mittwoch ab 11.30 Uhr, jeden  
Sonntag Gottesdienst von 10-11.30 Uhr  
Telefon: +49451397700  
Tickets: Erwachsene € 4,- / Ermäßigt € 2,- / Für Kinder und  
Personen, die die Kirche ausschließlich zum Gebet aufsuchen  
ist der Eintritt kostenfrei.

Internet: [www.st-marien-luebeck.de](http://www.st-marien-luebeck.de)

### Dom zu Lübeck



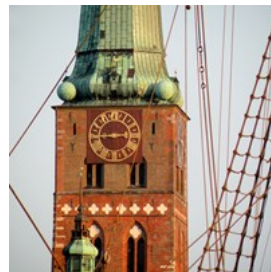
Heinrich der Löwe legte  
den Grundstein für den  
Bau des Doms am  
Südrand der Altstadt am  
Mühlenteich. Nachdem  
die Stadt 1160

Bischofssitz geworden war, begann er im Jahre  
1173 mit dem Bau des gewaltigen  
Backsteinbaus. Die dreischiffige Hallenkirche  
zählt zu den ältesten Baudenkmalen Lübecks.  
Zuvor stand an gleicher Stelle bereits ein  
hölzernes Gotteshaus.

Beim Luftangriff auf Lübeck im Jahre 1942  
brannte der Dom völlig aus. Man hatte den  
Wiederaufbau begonnen, nachdem St. Marien  
wieder aufgebaut war. 1973 erfolgte die neue  
Weihe. Die Wiederherstellung der  
Paradiesvorhalle 1982 bildete den krönenden  
Abschluss der Sanierung.

Foto: © LTM  
Adresse: Mühlendamm 2-6, 23552 Lübeck  
Öffnungszeiten: Montag - Sonntag 10 - 16 Uhr  
Telefon: +4945174704  
Internet: [www.domzuluebeck.de](http://www.domzuluebeck.de)  
Email: [buero@domzuluebeck.de](mailto:buero@domzuluebeck.de)

### St. Jakobi Kirche



St. Jakobi erkennen Sie  
schon von Weitem an den  
vier Kugeln oben am  
Helmansatz des Turms.  
Die dreischiffige  
Backsteinhallenkirche

(erbaut 1334) ist seit dem Mittelalter die Kirche  
der Seefahrer. Sie wurde zusammen mit St.  
Marien und St. Petri geweiht. Das Kastengestühl  
und die historischen Orgeln blieben erhalten, da

die Kirche im 2. Weltkrieg nicht beschädigt wurde. Die kleine "Stellwagenorgel" ist eine der besterhaltenen norddeutschen Orgeln aus dem 16. Jahrhundert.

An den Untergang der Viermastbark "Pamir" 1957 erinnert das Rettungsboot in der nördlichen Turmkapelle, die heute "Nationalen Gedenkstätte der zivilen Schifffahrt" ist.

Foto: LTM\_Katharina Kraus

Adresse: Jakobikirchhof 3, 23552 Lübeck

Öffnungszeiten: Jan - Mär: Di - Sa 10 - 15 Uhr / So 10 - 13 Uhr / Apr: Di - Sa 10 - 16 Uhr / So 10 - 13 Uhr / Mai: Mo - So 10 - 17 Uhr / Juni - 15. Okt: Mo - So 10 - 18 Uhr / 16. Okt - 31. Okt: Mo - So 10 - 17 Uhr / 01. Nov - 30. Nov 10 - 16 Uhr / Dez (01. Dez - 4. Advent): Mo - So 10 - 18 Uhr

Telefon: +49451308010

Internet: [www.st-jakobi-luebeck.de](http://www.st-jakobi-luebeck.de)

Email: [info@st-jakobi-luebeck.de](mailto:info@st-jakobi-luebeck.de)

### Heiligen-Geist-Hospital



Besuche eines der ältesten Hospitäler Europas: das Heiligen-Geist-Hospital. Zur Adventszeit bietet es Räume für den

bekanntesten Kunsthandwerkermarkt von Lübeck.

Das Hospital ist ein stolzes Zeugnis von Bürgersinn und Nächstenliebe und steht für den sozialen Fortschritt im Mittelalter: Schon in dieser Zeit kümmerte man sich hier um die Kranken und Alten.

Das Gebäude am Koberg, mitten in der Altstadt, hat seine Gestalt seit Jahrhunderten kaum verändert. Als Senioreneinrichtung war es noch bis in die 60er Jahre in Betrieb.

Die Vorhalle ist mit gotischen Fresken geschmückt und das Langhaus ist in winzige

Kammern, sogenannte "Kabäuschen", unterteilt.

Foto: Shutterstock

Adresse: Am Koberg, 23552 Lübeck

Öffnungszeiten: April - September: 10 - 17 Uhr / Oktober - März: 10 - 16 Uhr, montags geschlossen

Telefon: +494517995610

### Füchtingshof



Der Füchtingshof liegt in der Glockengießerstraße unterhalb der Katharinenkirche. Er ist einer der größten und prächtigsten

Stiftungshöfe in Lübeck. Die denkmalgeschützte frühbarocke Wohnanlage gehört der Stiftung 'Johann Füchtling Testament', die noch heute als selbständige Stiftung besteht. Seit 1639 dient er als Wohnhof für Witwen von Schiffern und Kaufleuten. Durch einen Umbau in den 70er Jahren entstanden hier 28 Wohnungen.

Foto: LTM\_Thosten Wulff

Adresse: Glockengießerstraße 23-27, 23552 Lübeck

Öffnungszeiten: Ein Besuch des Innenhofes ist in der Regel von 10-12 Uhr und 15-18 Uhr möglich, sofern das Tor geöffnet ist.

Internet: [www.fuechtingshof.de](http://www.fuechtingshof.de)

Email: [vorsteher@fuechtingshof.de](mailto:vorsteher@fuechtingshof.de)

### Buddenbrookhaus



Hinter der auffälligen weißen Barockfassade aus dem Jahr 1758 verbirgt sich eines der außergewöhnlichsten Literaturmuseen der

Welt. Die Ausstellung „Die ‚Buddenbrooks‘ - ein Jahrhundertroman“ macht ein Stück Weltliteratur erlebbar: Mit Thomas Manns Roman in der Hand betritt man die Belétage der Buddenbrooks, in der zwei Räume zu einem

„begehbaren Roman“ nachgebildet sind und zu einem literarischen Spiel einladen. Nicht nur etwas für eingefleischte Literaten, schließlich hat die moderne Kultur den klassischen Stoff längst für sich entdeckt. So erfährst du neben sämtlichen Hintergründen auch alles über die weltweite Rezeption - von Übersetzungen bis hin zu Theaterstücken, Hörspielen und Verfilmungen. In der zweiten Dauerausstellung „Die Manns - eine Schriftstellerfamilie“ wandelst du multimedial auf den Spuren dieser berühmten Familie und erfährst allerlei Interessantes.

**Achtung:** Das Museum ist aufgrund umfangreicher Renovierungsarbeiten bis voraussichtlich 2025 geschlossen. Während dieser Zeit gastiert die Interimsausstellung „Die Brüder Mann“ im Museum Behnhaus Drägerhaus.

Foto: die LÜBECKER MUSEEN  
Adresse: Mengstrasse 4, 23552 Lübeck  
Öffnungszeiten: derzeit geschlossen  
Internet: [www.buddenbrookhaus.de](http://www.buddenbrookhaus.de)  
Email: [museen@luebeck.de](mailto:museen@luebeck.de)

### Willy-Brandt-Haus



Spannend, multimedial, interaktiv. Ein bewegtes Leben, wie das von Willy Brandt, braucht eine bewegende Präsentation. Dem widmet sich die ständige Ausstellung mit anregenden Inszenierungen und multimedialen Informationsangeboten. Mitten im Geschehen lässt sich die jüngste Geschichte Deutschlands hautnah erleben. Die interaktive Eintrittskarte ermöglicht einen faszinierenden Einblick in das Leben, des in Lübeck geborenen Friedensnobelpreisträgers.

Wolltest du schon immer mal auf der Regierungsbank sitzen oder deine Meinung am Rednerpult kundtun? Kein Problem! Kinder erleben ein eigenes Programm, das in spannenden Bildgeschichten erzählt, wie aus einem Arbeiterjungen ein international hoch angesehener Politiker wurde. Ausstellungsführungen, Vorträge, Lesungen, Seminare oder Schulprojekte - hier ist immer etwas los. Der Eintritt ist frei!

Foto: LTM  
Adresse: Königstraße 21, 23552 Lübeck  
Öffnungszeiten: täglich: 11 - 18 Uhr  
Telefon: +494511224250  
Tickets: Eintritt frei  
Internet: [www.willy-brandt-luebeck.de](http://www.willy-brandt-luebeck.de)  
Email: [haus-luebeck@willy-brandt.de](mailto:haus-luebeck@willy-brandt.de)

### Günter Grass-Haus



Das Günter Grass-Haus dient als Forum für Literatur und bildende Kunst. Der weltberühmte Nobelpreisträger lebte bis zu seinem Tod im April 2015 ganz in der Nähe der Hansestadt. Das historische Gebäudeensemble in der Lübecker Altstadt ist somit der ideale Ort, um sein Schaffen in einer modernen Museumsarchitektur zu präsentieren.

Unter dem Motto „Das Ungenaue genau treffen“ verbinden sich die Wort- und Bildwelten Grass' zu einem kuriosen Universum der ganz eigenen Art. Die sechs aktuellen Themen der Ausstellung im Hauptraum (Der Nationalsozialismus und seine Folgen, Politisches Engagement, Skandale, Kuriosa, Literatur und bildende Kunst sowie Grass als Soldat) erzeugen durch ihre Gegensätzlichkeit ein dramatisches Wechselbad der Gefühle. Wechselhaft ist auch der Raum im

ersten Stock, der sich stetig anderen Künstlern widmet, die genau wie Grass in mehr als einer Disziplin glänzen. Zu diesen Multitasking-Genies zählen faszinierende Persönlichkeiten wie Johann Wolfgang von Goethe, Hermann Hesse, Ernst Barlach, Janosch oder John Lennon.

Foto: LTM

Adresse: Glockengiesserstrasse 21, 23552 Lübeck

Öffnungszeiten: Januar - März: Di - So 11 - 17 Uhr / April -

Dezember: täglich 10 - 17 Uhr

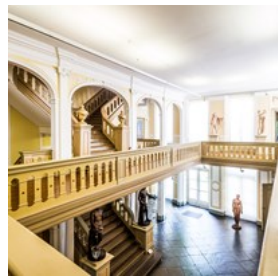
Telefon: +494511224230

Tickets: Erwachsene € 7 / Studenten € 3,50 / Kinder € 2,50

Internet: [www.grass-haus.de](http://www.grass-haus.de)

Email: [museen@luebeck.de](mailto:museen@luebeck.de)

### Museum Behnhaus/Drägerhaus



Zwei wunderschöne Stadtpaläste des 18. Jahrhunderts, das Behnhaus und das Drägerhaus, vereinigen sich zu einem

authentischen Kunstort, in dessen historischen Räumen auch Wohnensembles des 18. und 19. Jahrhunderts zu sehen sind. Vor allem die „Privatgemächer des Hausherrn und der Hausherrin“ im Behnhaus sind prachtvoll klassizistisch eingerichtet.

Die bedeutende Sammlung von Gemälden und Plastiken des 19. Jahrhunderts und der Klassischen Moderne bilden das Kernstück des Museums. Mit Werken von Caspar David Friedrich, Carl Gustav Carus oder dem Lübecker Friedrich Overbeck bildet die Romantik einen Schwerpunkt der Sammlung. Höhepunkte der Sammlung der Klassischen Moderne sind Werke von Edvard Munch, der Anfang des 20. Jahrhunderts in Lübeck tätig war.

Durch das Zusammenspiel von Gemäldegalerie und historischen Wohnambiente gilt das Haus als eines der schönsten Museen Norddeutschlands.

Hinweis: Die Museen der Kulturstiftung der Hansestadt Lübeck sind bis auf weiteres geschlossen. Erworbene Eintrittskarten und Gutscheine behalten ihre Gültigkeit. Weitere Informationen finden Sie auf den Seiten der LÜBECKER MUSEEN.

Foto: LTM

Adresse: Königstrasse 9-11, Lübeck

Öffnungszeiten: Januar - März: Dienstag - Sonntag 11 - 17

Uhr / April - Dezember Dienstag - Sonntag 10 - 17 Uhr

Telefon: +494511224148

Tickets: Erwachsene € 8 / Ermäßigt € 4 / Kinder € 2,50 /

freier Eintritt für Kinder unter 6 Jahren

Internet: [www.museum-behnhaus-draegerhaus.de](http://www.museum-behnhaus-draegerhaus.de)

Email: [behnhaus@luebeck.de](mailto:behnhaus@luebeck.de)

### KOLK 17 Figurentheater & Museum



Aufgrund von Renovierungsarbeiten öffnet das Theaterfigurenmuseum seine Türen 2023 wieder.

Mitten in der Altstadt befindet sich das Theaterfigurenmuseum. Es zeigt einen einzigartigen Schatz an Exponaten und dokumentiert mehrere Jahrhunderte Puppenspieltradition in all seiner Vielfalt. Hervorgegangen ist es übrigens aus jahrzehntelangem Engagement von Fritz Fey Junior, dem Sohn einer Puppenspielerfamilie.

Der Rundgang durch das Museum führt durch verwinkelte Gänge der 400 Jahre alten Kaufmannshäuser. Er ist gleichzeitig eine Reise durch die Kulturgeschichte unserer Welt. Die Figuren erzählen von indischen Mythen, chinesischen Bräuchen, afrikanischen Stämmen oder deutschen Jahrmärkten.

Foto: Shutterstock

Adresse: Kolk 14, 23552 Lübeck

Öffnungszeiten: Aufgrund von Renovierungsarbeiten öffnet das Theaterfigurenmuseum seine Türen 2023 wieder.

Telefon: +49 451 70060

Internet: [www.kolk17.de](http://www.kolk17.de)

Email: [info@kolk17.de](mailto:info@kolk17.de)

### Museum für Natur und Umwelt



Dieses Museum birgt viele mitreißende Überraschungen für Jung und Alt. Auf charmante Weise werden hier die Naturgeschichte und die

artenreiche Tier- und Pflanzenwelt der Region nähergebracht. Atemberaubend sind die aus der Ur-Nordsee stammenden versteinerten Walskelette, die europaweit einzigartig sind. Der Nachbau einer paläontologischen Ausgrabungsstelle, welche echte Fossilien zum „Anfassen“ birgt, ist nicht nur bei jungen Gästen beliebt. Die Naturerlebnis-Ausstellung „Im Reich des Wassermanns“ präsentiert an interaktiven Medienstationen die Bewohner der heimischen Flüsse und der Lübecker Bucht. Lebende Wasserschildkröten, Ringelnattern, Fische und ein Bienenvolk lassen das Herz höher schlagen. Im „Wassertropfen“ fühlt man sich schließlich „geschrumpft“ und befindet sich plötzlich Auge in Auge mit Wasserflöhen.

Foto: Shutterstock

Adresse: Musterbahn 8, 23552 Lübeck

Öffnungszeiten: Di - Fr : 9 - 17 Uhr / Sa - So: 10 - 17 Uhr / montags geschlossen

Telefon: +494511224122

Tickets: Erwachsene € 6 / Ermäßigt € 3 / Kinder € 2 / freier Eintritt für Kinder unter 6 Jahren

Internet: [www.museum-fuer-natur-und-umwelt.de](http://www.museum-fuer-natur-und-umwelt.de)

Email: [naturmuseum@luebeck.de](mailto:naturmuseum@luebeck.de)

### Hafen-und Kanalrundfahrten



-City-Schiffahrt-  
Abfahrten: an der Fußgängerbrücke Musik- und Kongreßhalle, Stadtseite und an der Holstenbrücke,

Untertrave

März - April und Oktober - 23. Dezember:

täglich 11.00, 12.30, 14.00 und 15.30 Uhr

Mai - September: täglich 10.00, 11.30, 13.00, 14.30, 16.00 u. 17.30 Uhr

Tel.: +494512963424

[www.cityschiffahrt.de](http://www.cityschiffahrt.de)

-Quandt Linie Lübeck-

Abfahrten: an der Musik- und Kongreßhalle (Busparkplatz) und an den Holstentorterrassen (an der Obertrave)

Mai - 14. Oktober: täglich halbstündlich 10.00 - ca. 18.00 Uhr

15. Oktober - 30. April reduzierte Abfahrtszeiten telefonisch zu erfragen unter:

Tel: + 4945177799

Mail: [info@quandt-linie.de](mailto:info@quandt-linie.de)

[www.quandt-linie.de](http://www.quandt-linie.de)

-Stühff - Lübecker Barkassenfahrt-

Abfahrten: An der Obertrave 15a

Im September Mi-So 11:30, 13:00, 14:30, 16:00, in der Vor- und Nachsaison reduzierte

Abfahrtszeiten

Tel.:+494517078222

[www.luebecker-barkassenfahrt.de](http://www.luebecker-barkassenfahrt.de)

Fahrt nach Travemünde

-MS Hanse Fahrt-  
Abfahrt: an der Untertrave 12, Ecke Große  
Altefähre (Hansmuseum)  
täglich 10.30, 13.00 und 17.00 Uhr, Vor-und  
Nachsaison reduzierte Abfahrtszeiten  
Fahrzeit: ca. 90 Minuten  
Tel.: +491635475773  
www.hanse-travemuende.de

Foto: LTM

### Boat Now



Lübeck von seiner  
schönsten Seite  
entdecken: Frei auf  
Lübecks Wasserstraßen  
kann man das Flair und  
die Sehenswürdigkeiten  
des UNESCO-Weltkulturerbes auf Booten erleben.  
Alle Boote verfügen über geräuschlose und  
emissionsfreie Elektroantriebe.  
Mit komfortablen Sitzpolstern und einem Tisch  
ausgestattet, steht einer entspannten Bootstour  
mit maximal 6 Personen pro Boot nichts im  
Wege.

Foto: © LTM

Adresse: An der Obertrave / Ecke Marlesgrube, 23552  
Lübeck  
Öffnungszeiten: 16. September bis 31. Oktober - nur  
Donnerstag bis Sonntag ab 10 Uhr bis Sonnenuntergang  
Telefon: +4915253754042 (keine telefonische Reservierung  
möglich)  
Internet: www.boat-now.de  
Email: info@boat-now.de

### Splashtour Lübeck



Die „etwas andere“  
Stadtrundfahrt in Lübeck  
ist eine besondere  
Erfahrung. Erlebe die  
UNESCO-Stadt mit dem  
Amphibien-Bus sowohl  
vom Land, als auch vom Wasser aus.

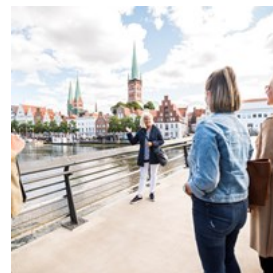
In ca. 60 Minuten siehst du die interessantesten  
und schönsten Ecken der Hansestadt. Der  
Höhepunkt der Fahrt ist der spektakuläre  
SPLASH in den Stadtgraben!

Hinweis: Mindestbeteiligung 15 Personen

Foto: (c) LTM - Doris Schütz

Adresse: Abfahrt: An der Ablegestelle der Cityschiffahrt, An  
der Untertrave in unmittelbarer Nähe zum Holstentor  
Öffnungszeiten: März, April, Oktober - Dezember täglich um  
10.30 / 12.00 / 13.30 / 15.00 Uhr • Mai - September täglich  
um 10.30 / 12.00 / 13.30 / 15.00 / 16.30 / 18.00 Uhr  
Tickets: € 25  
Internet: www.splashtour-luebeck.de  
Email: info@splashtour-luebeck.de

### Stadtführungen



Lerne die  
Sehenswürdigkeiten von  
Lübeck näher kennen und  
schließe dich einer  
öffentlichen Stadtführung  
an, bei der du die Stadt

der 7 Türme erkundest.

Lübeck Rundum-Führung - die klassische  
Stadtführung

Auf diesem Ausflug in Gegenwart und  
Vergangenheit der stolzen „Königin der Hanse“  
lernen auch Lübeck-Kenner noch viel Neues  
dazu.

Termine:

Pfingsten (23.-24.05):  
23.05.2021: 11 + 14 Uhr  
24.05.2021: 11 Uhr

Mai - Oktober: Mo. - Sa.: 10.30 Uhr  
Mo. - Sa.: 11 Uhr, 14 Uhr  
So.: 11 Uhr

November Mo. - So.: 11 Uhr  
Dezember Mo. - So.: 11 Uhr  
Do. - Sa.: 14 Uhr

Foto: © LTM

Adresse: Tourist Information, Holstentorplatz 1, 23552

Lübeck

Telefon: +494518899700

Tickets: Preis pro Person: € 15

Internet: [www.visit-luebeck.com/old-town/experience-luebeck/guided-tours](http://www.visit-luebeck.com/old-town/experience-luebeck/guided-tours)

Email: [info@luebeck-tourism.de](mailto:info@luebeck-tourism.de)

### Stadtrundfahrt



Lübeck Open-air – die Stadtrundfahrt mit dem offenen Doppeldeckerbus ist im Sommer ein Erlebnis. Für alle, die gern den großen

Überblick behalten, geht es mit dem Cabrio-Bus auf Rundfahrt durch Lübeck. An der Haltestelle Untertrave/Holstentorbrücke beginnt die ca. 45-minütige Fahrt.

Foto: Shutterstock

Adresse: Bushaltestelle Untertrave, 23552 Lübeck

Öffnungszeiten: Mai - Oktober: täglich um

10.00/11.00/12.00/13.00/14.30/15.30/16.30 Uhr

Telefon: +494502861644

Tickets: Erwachsene € 10 / Kinder € 6 / Familien Ticket € 26

Internet: [www.sv-luebeck.de](http://www.sv-luebeck.de)

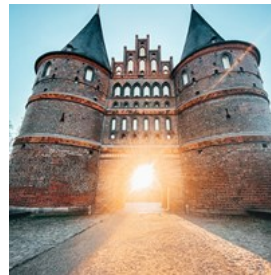
Email: [info@svhl.de](mailto:info@svhl.de)

### TOP 5



Lübeck Tourismus

### Holstentor



Dieses weltberühmte Monument auch einmal von innen zu erleben schafft für jeden Besucher bleibende Erinnerungen. Die

Ausstellung berichtet von der Macht und dem einstigen Reichtum der erfolgreichen Hanse- und Handelsstadt.

Der Erfolg der Lübecker Kaufleute schuf damals die Grundlage für die große Bedeutung der mittelalterlichen Stadt als „Königin der Hanse“. Das ist sie im Übrigen heute wieder, denn der Sitz der „Hanse der Neuzeit“ liegt in Lübeck.

Fühle dich also „königlich“ willkommen in diesem historischen Verteidigungs- und Repräsentationsbauwerk, das uns Lübecker mitgeprägt hat.

Foto: © LTM

Adresse: Holstentorplatz

Öffnungszeiten: Jan - Mär: Di - So 11 - 17 Uhr / Apr - Dez: täglich 10 - 18 Uhr

Telefon: +494511224129

Tickets: Erwachsene € 8 / Ermäßigt € 4 / Kinder € 2,50 / Kinder unter 6 Jahren frei

Internet: [www.museum-holstentor.de](http://www.museum-holstentor.de)  
Email: [kasse.ht@luebeck.de](mailto:kasse.ht@luebeck.de)

### Museumshafen mit Drehbrückenplatz



Lübeck's Museumshafen präsentiert sich mit seinen Traditionsseglern von seiner besten Seite. Direkt am Traveufer lässt es sich wunderbar

spazieren zwischen historischen Schätzen aus der Seefahrt und der Altstadt Lübecks mit seinen Backsteinhäusern. Viele bekannte Segler wie das Feuerschiff Fehmarnbelt oder die Lisa von Lübeck freuen sich über rege Besucher und den ein oder anderen Abstecher auf hohe See.

Mit einem Fischbrötchen in der Hand am neu gestalteten Drehbrückenplatz hat man einen wunderbaren auf die Trave und den Museumshafen.

Foto: LTM  
Adresse: Willy-Brandt- Allee 35, 23554 Lübeck  
Öffnungszeiten: Immer geöffnet  
Telefon: +49 451 4008399  
Internet: [www.museumshafen-luebeck.org](http://www.museumshafen-luebeck.org)  
Email: [info@museumshafen-luebeck.org](mailto:info@museumshafen-luebeck.org)  
Mehr Infos:  
<https://www.luebeck-tourismus.de/altstadt/museumshafen>

### Café Niederegger



Im 1. Stock des Niederegger-Hauses befindet sich das Café mit reizvoller Aussicht auf die Fußgängerzone und einem wunderbaren

Angebot an leckerem Gebäck und Torten, wie der original Marzipan-Nusstorte. Auch für ein Frühstück oder für das Mittagessen hält der Küchenchef täglich wechselnde Delikatessen bereit. Gegenüber im Arkadencafé kannst du

Niederegger-Spezialitäten und kleine Snacks, im Sommer auch draußen, mit Blick auf den Rathausmarkt genießen

Der Marzipan-Salon in der 2. Etage nimmt den Betrachter auf eine lange Reise mit, die die Mandel-Spezialität in vielen Jahrhunderten von ihren orientalischen Ursprüngen bis in die Hansestadt zurückgelegt hat. Besonders beeindruckend: zwölf lebensgroße Marzipanfiguren. Eintritt frei!

Foto: LTM  
Adresse: Breite Straße 89, Lübeck  
Öffnungszeiten: Mo - Fr 9 - 19 Uhr / Sa 9 - 18 Uhr / So 10 - 18 Uhr  
Telefon: +49 451 5301126 / 127  
Internet: [www.niederegger.de](http://www.niederegger.de)  
Email: [info@niederegger.de](mailto:info@niederegger.de)

### Europäisches Hansemuseum



Das weltweit größte Museum über die Geschichte der Hanse wurde Ende Mai 2015 von der Bundeskanzlerin Angela Merkel eröffnet.

Im Zusammenspiel von beeindruckenden Rauminszenierungen, in Kabinetten mit wertvollen Originalobjekten, mit neuester Museumstechnik und interaktiven Angeboten vermittelt das Museum ein informatives und faszinierendes Bild der Welt der Hanse und ihrer Auswirkungen, die bis in unsere Gegenwart reichen. Ausgewählte Stationen der Hansegeschichte sind mit Nowgorod, Lübeck, Brügge, Bergen und London dargestellt.

Foto: Europäisches Hansemuseum  
Adresse: An der Untertrave 1, Lübeck  
Öffnungszeiten: täglich von 10 - 18 Uhr  
Telefon: +494518090990  
Tickets: Erwachsene € 13,00 / Ermäßigt € 9

Internet: [www.hansemuseum.eu](http://www.hansemuseum.eu)  
Email: [info@hansemuseum.eu](mailto:info@hansemuseum.eu)

### Museumsquartier St. Annen



Die moderne Kunsthalle präsentiert Wechsausstellungen zur Kunst nach 1945, während das historische Museum in den Räumen des ehemaligen St. Annen Klosters auf fast 9.000 Quadratmetern bedeutende Exponate aus dem Mittelalter zeigt.

Der Multimediarraum verbindet die verschiedenartigen Bereiche des Museumsquartiers und erlaubt einen virtuellen Gang durch sieben Jahrhunderte Kunst und Kultur.

Foto: © LTM

Adresse: St. Annenstrasse 15, Lübeck

Öffnungszeiten: Januar - März: Dienstag - Sonntag 11 - 17

Uhr / April - Dezember: täglich 10 - 17 Uhr

Telefon: +494511224137

Tickets: Erwachsene € 12 / Ermäßigt € 7 / Kinder € 4 / Kinder unter 6 Jahren frei

Internet: [www.mq-st-annen.de](http://www.mq-st-annen.de)

Email: [mq@luebeck.de](mailto:mq@luebeck.de)

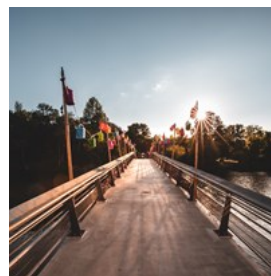
### EINZIGARTIG



LTM

Wenn du den überfüllten touristischen Orten entfliehen und einfach nur ruhige, entspannte Momente genießen willst, bietet dir Lübeck viele Möglichkeiten.

### Liebesbrücke

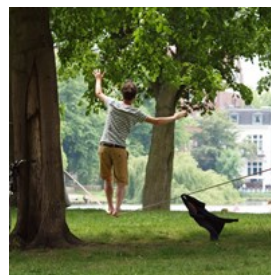


Die Liebesbrücke ist eine kleine Fußgängerbrücke, die die Wallstraße mit der Altstadtinsel verbindet und die Trave überquert. Verliebte gehen gerne zusammen an diesen Ort und bringen ein Schloss mit, auf dem ihre Initialen stehen. Sie bringen das Schloss gemeinsam an und werfen den Schlüssel in die Trave, um ihre ewighaltende Liebe zu besiegeln.

Foto: © LTM

Adresse: Fußgängerbrücke Obertrave, Lübeck

### Krähenteich



Der Krähenteich ist der perfekte Ort, um dem Trubel des Stadtgeschehens zu entkommen. Auf der Altstadtinsel gelegen, ist er nur ein kurzer Fußweg von den Einkaufsstraßen entfernt. Man kann herrlich im

Gras am Ufer sitzen und den Blick über die Türme und alten Kaufmannshäuser schweifen lassen.

Junge Leute treffen sich gerne an Sommerabenden um dort gemeinsam zu grillen, zu musizieren und den Sommer zu genießen, aber auch außerhalb des Sommers ist der Krähenteich immer einen Besuch wert.

Foto: LTM

Adresse: Am Krähenteich, Lübeck

### An der Obertrave



Sobald man die Bars und Restaurants an der Obertrave hinter sich lässt, taucht man in eine andere Welt ein, und würden nicht ein paar Autos an den Seiten der gepflasterten Straßen stehen, könnte man meinen, sich in einem anderen Jahrhundert wiederzufinden.

Kleine bunte Häuser, nur durch eine schmale Straße und einen Rasenstreifen von der Trave getrennt, wunderschöne Innenhöfe und deren Bewohner die das Leben genießen: all das gibt es zu sehen, wenn du entlang der Obertrave in Richtung des Lübecker Doms spazierst.

Foto: Shutterstock

Adresse: An der Obertrave, Lübeck

### Fischereihafen Travemünde



In der Siechenbucht betrieb man in zwei Bauabschnitten bis 1920 Landgewinnung. Dies war eine Voraussetzung für den Ausbau des

Fischereihafens. Wegen seines ursprünglichen Charmes erfreut er sich bei den Gästen großer

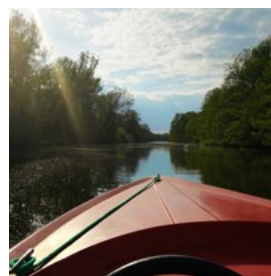
Beliebtheit.

Hier wird fangfrischer Fisch direkt „von Bord“ verkauft. Wer nicht warten will, stillt den kleinen Hunger am Imbiss mit leckeren Fischbrötchen und anderen Spezialitäten frisch vom Kutter.

Foto: © LTM

Adresse: Fischereihafen/auf dem Baggersand, Lübeck-Travemünde

### Wakenitz



Auf der Wakenitz, dem "Amazonas des Nordens" verlässt du Lübeck in Richtung Ratzeburger See. Der Flusslauf ist seit Jahrhunderten

aufgestaut. So haben sich seenartige Erweiterungen gebildet, die mit Reet- und Seerosenfeldern bewachsen sind.

Dieses sensible Gebiet wurde 1999 unter Naturschutz gestellt. Die Route ist in beide Richtungen mit dem Boot befahrbar und bietet schöne Möglichkeiten, eine Kanutour mit einer Schifffahrt oder einer Radtour zu kombinieren.

Foto: LTM-Natalie Mucenieks

### Museumshafen



Besuche den Museumshafen in der Lübecker Altstadt und entdecke die Lisa von Lübeck und weitere historische

Traditionssegler, die auch Angebote zum Mitsegeln haben.

Hinter der über 100 Jahre alten Drehbrücke liegt der Heimathafen von über 20 noch seetüchtigen Traditionsseglern. Es waren Freunde der traditionellen Seefahrt, die alte Segelschiffe erworben und restauriert haben und diese an der

Untertrave vor der malerischen Altstadtkulisse von Lübeck festmachen.

Tipp: Auf der Lisa von Lübeck, einer Rekonstruktion eines Kraweels aus dem 15. Jahrhundert, werden Ausflugsfahrten angeboten.

Foto: LTM  
Adresse: An der Untertrave, Lübeck  
Internet: [www.museumshafen-luebeck.org](http://www.museumshafen-luebeck.org)  
Mehr Infos: [www.lisavonluebeck.de](http://www.lisavonluebeck.de)

### Malerwinkel



Vom Malerwinkel, einem schönen Platz am Ufer der Trave, hat man einen beeindruckenden Ausblick über die Altstadtinsel mit ihren Kirchen und farbprächtigen Häusern. Der Name Malerwinkel entstand im 20. Jahrhundert, als dieser Platz bei bekannten Malern und Künstlern beliebt wurde, da man eine malerische Perspektive auf die Marienkirche und Petrikerche für seine Kunstwerke fand. Hier hast du die Möglichkeit ein Kanu zu leihen, um dieses einzigartige Fleckchen Lübeck zu Wasser zu entdecken.

Foto: © LTM

### Das Gewölbe der St. Marien Kirche



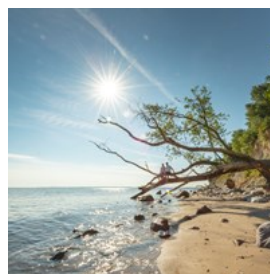
Die Marienkirche hat mit ihrem 38,5 Meter hohen Gewölbe das höchste Backsteingewölbe der Welt und alleine der Blick nach oben ist atemberaubend.

In der Marienkirche hast du die Möglichkeit diese großartige Architektur aus einer anderen Perspektive zu bestaunen. Die Kirche bietet eine

Gewölbeführung an, bei der du dir eine Vortellung von den Dimensionen dieser einzigartigen Konstruktion machen können.

Foto: © LTM  
Adresse: Marienkirchhof 1, Lübeck  
Öffnungszeiten: Mo, Die, Do, Fr, Sa 10-18 Uhr, Mi ab 11.30 Uhr / So 10-11.30 Uhr Gottesdienst, Kirche geöffnet bis 18 Uhr  
Telefon: +4945177391  
Tickets: auf Anfrage  
Internet: <https://st-marien-luebeck.de/>

### Brodter Steilufer



Vom Eldorado der Strandpiraten zum Rückzugsort der Uferschwalben – das Brodter Steilufer mit seinen zum Teil bizarr geformten Abhängen ist eine wunderschöne Umgebung für ausgedehnte Spaziergänge.

Im Mittelalter trieben Strandpiraten ihr Unwesen, zündeten Leuchfeuer an, um Schiffe auf die vorgelagerten Sandbänke zu locken und auszuplündern. Doch diese düsteren Zeiten sind lange vorbei – im 19. Jahrhundert „entdeckten“ immer mehr Sommergäste des aufstrebenden Kurbades Travemünde die Hermannshöhe mit dem Seetempel als idealen Ausflugsort.

4 km zieht sich das gefurchte, mitunter turmhohe Kliff des Brodter Steilufers. Die gesamte Landschaft wird Brodter Winkel genannt. Sie steht komplett unter Landschaftsschutz.

Die Ostsee schuf im Laufe der Jahrhunderte die Steilküste – und noch heute „knabbern“ Meer und Wind am Brodter Steilufer, bis zu einen Meter pro Jahr nimmt sich die See und spült sie ein paar 100 m weiter am Strand von

Travemünde oder Priwall wieder an.

Foto: © LTM\_Oliver Franke

Adresse: Brodtener Steilufer, Travemünde

Öffentliche Verkehrsmittel: Mit dem Bus aus Lübeck oder Travemünde

Internet: [www.visit-travemuende.com/experience/in-the-countryside/brodten-steep-coast](http://www.visit-travemuende.com/experience/in-the-countryside/brodten-steep-coast)

### Gänge und Höfe



Diese zurückgezogenen Viertel mitten in der Altstadt verdankt Lübeck der Pflege und Sorgfalt seiner Bürger; vieles ist hier erhalten geblieben, was in anderen Städten Neuem weichen musste.

Wer in den Frieden und die Zurückgezogenheit dieser Welt eintaucht, findet sich im Mittelalter wieder: die dicht bebauten Gassen sind entstanden, als erfolgreicher Handel die „Königin der Hanse“ rasch wachsen ließ. Der Altstadthügel jedoch wuchs nicht mit und es wurde schnell eng innerhalb der Mauern. Daher schaffte man Durchgänge durch die Vorderhäuser und bebaute die Hinterhöfe mit den so genannten „Buden“

Engelsgrube - Wo man die Engländer Engel nannte

Hellgrüner und dunkelgrüner Gang - Ein grünes Paradies im Hinterhof

Lüngreens Gang (Fischergrube Nr. 38) - Eintauchen in ein Labyrinth von Gängen

Foto: © LTM

Internet: [www.luebeck-tourismus.de/altstadt/gaenge-hoefe](http://www.luebeck-tourismus.de/altstadt/gaenge-hoefe)

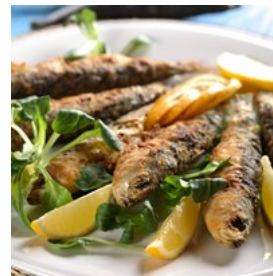
### RESTAURANTS



©LTM

Von so vielen neuen Eindrücken wird man garantiert hungrig! Ein Glück, dass die „Königin der Hanse“ nicht nur einmalige Sehenswürdigkeiten, sondern auch zahlreiche kulinarische Attraktionen in ihren Mauern birgt.

### Historische Schiffergesellschaft



In diesem Hafen hängen die Schiffe in der Luft: Die Schiffergesellschaft, eines der ältesten Häuser der Stadt, ist Lübecks Traditionsrestaurant und strahlt in einzigartigem Hanse-Flair. Noch heute treffen sich die Kapitäne der Schiffergesellschaft jeden Dienstag zum „Klönssnack“ an ihrem Stammtisch. Im Sommer genießt man die frische Luft, Ruhe und den Blick auf den Turm von St. Petri im Schiffergarten.

Foto: Shutterstock

Adresse: Breite Straße 2, 23552 Lübeck

Öffnungszeiten: Di - Fr: 17 - 22 Uhr / Sa - So 13 - 22 Uhr

Telefon: +4945176776

Internet: [www.schiffergesellschaft.de](http://www.schiffergesellschaft.de)

### Wullenwever



In einem der stilvollsten und sehenswertesten Patrizierhäuser in der Lübecker Altstadt bittet Sternekoch Roy Petermann in seinem Restaurant „Wullenwever“ zu Tisch.

Der Kochkünstler verzaubert seine Gäste mit köstlichen, fantasievollen Speisen und setzt je nach Saison kreative Schwerpunkte. Dabei hat er eine Tradition: leichte, moderne Küche, präsentiert in gepflegter und vor allem entspannter Atmosphäre.

So viel Können wird auch international anerkannt: mit 17 Punkten im Gault Millau und seit nunmehr 30 Jahren mit einem Stern im renommierten Restaurantführer Guide Michelin.

Foto: Shutterstock

Adresse: Beckergrube 71, Lübeck

Öffnungszeiten: Mi - Sa ab 19 Uhr / So & Mo geschlossen

Telefon: +49451704333

Internet: [www.wullenwever.de](http://www.wullenwever.de)

### Miera



Zum Schauen viel zu schön: Was da in den Vitrinen von Miera glänzt und lockt, möchtest auch du bestimmt gleich mitnehmen! Natürlich

kannst du die leckeren Antipasti und andere italienische Spezialitäten auch direkt vor Ort genießen. Die elegante Kombination aus Feinschmeckerlokal, Bistro und Feinkost-Geschäft ist die Lübecker Topadresse zum Sehen und Gesehen werden. Im Garten hinter dem Restaurant speist es sich sommers besonders schön.

Foto: ©LTM

Adresse: Huxstraße 57, Lübeck

Öffnungszeiten: Di - Sa ab 11.30 Uhr / Sonntag geschlossen

Telefon: +4945177212

Internet: [www.miera-luebeck.de](http://www.miera-luebeck.de)

### Schlumacher's



Im historischen Gebäude aus dem späten 16. Jahrhundert kann man heute entspannter in familiärer Atmosphäre speisen. Das kulinarische

Kleinod in der Lübecker Altstadt verspricht modern interpretierte deutsche Küche mit südländischen und fernöstlichen Einflüssen.

Foto: Shutterstock

Adresse: Schlumacherstrasse 4, Lübeck

Öffnungszeiten: Mo, Mi, Do, Fr, So 17 - 22 Uhr / Sa 13 - 22 Uhr

Telefon: +494517075566

Internet: [www.schlumachers.de](http://www.schlumachers.de)

### Restaurant VAI



Moderne Leichtigkeit: Das "Vai" ist ein kulinarisches Erlebnis der Extraklasse! Im elegant gestylten Restaurant erlebst du eine moderne

Interpretation deutscher, italienischer und französischer Einflüsse mit erlesenen Zutaten. Dazu werden über 100 hervorragende Weine aus der Alten Welt serviert.

Foto: Shutterstock

Adresse: Huxstrasse 42, Lübeck

Öffnungszeiten: Mo - Sa 12 - 21.30 Uhr, So geschlossen

Telefon: +494514008083

Internet: <https://restaurant-vai.de/>

### Leo's Juice & Burger



Hier gibt es innovative Produkte in höchster Qualität aus eigener Herstellung und zum fairen Preis. Das Ambiente ist liebevoll im

Casual-Style gestaltet und schafft eine gemütliche Wohnzimmer-Atmosphäre. Von herzhaft, über vegan bis zum Büffel Burger – das Team lässt sich immer wieder neue Burgerkreationen einfallen. Dazu kann man hier einen der sechzehn frisch gepressten Obst- bzw. Gemüsesäfte trinken, abends werden Cocktail-Variationen angeboten.

Foto: shutterstock

Adresse: Mühlenstraße 49, Lübeck

Öffnungszeiten: Dienstag - Samstag 17 - 22 Uhr, Sonntag: 13 - 21 Uhr, Montag geschlossen

Telefon: +4945139774590

Internet: [www.juiceandburger.de/](http://www.juiceandburger.de/)

### L'Osteria



Ein szeniger Mittelpunkt in der Altstadt: Die Idee der traditionellen italienischen Osteria – mit allem, was dazugehört. Ein Ort, an dem man sich

begegnet, gut isst, trinkt und Gespräche teilt. Und zwar in einer lebhaften, einzigartigen Atmosphäre mit zeitlosen Klassikern der italienischen Küche und ordentlichen Portionen zu fairen Preisen.

Foto: Lübeck Tourismus

Adresse: An der Untertrave 111, Lübeck

Öffnungszeiten: Montag - Samstag 11.30 - 0 Uhr, Sonntag 12 - 23 Uhr, Feiertage 12 - 23 Uhr

Telefon: +4945145059597

Internet: [www.losteria.de](http://www.losteria.de)

### Tavola Calda



Italienisch essen in familiärer Atmosphäre. Die zentrale Lage des Restaurants „Tavola Calda“ lädt zu einer Auszeit vom Shoppen

oder zu einem Ausklingen des Abends mit einem Glas Wein ein.

In gemütlichem Ambiente lässt sich die Pizza mit dünnem, knusprigem Boden und weitere italienische Spezialitäten genießen. Zudem bietet das Tavola Calda Plätze zum Essen sowohl drinnen, als auch draußen.

Foto: Shutterstock

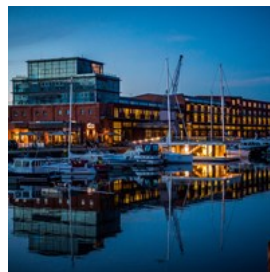
Adresse: Mühlenstraße 10, Lübeck

Öffnungszeiten: Montag - Samstag 11.30 - 22.30 Uhr / Sonntag geschlossen

Telefon: +4945179077555

Internet: [www.facebook.com/tavolacaldahl](http://www.facebook.com/tavolacaldahl)

### The Newport



Von Frühstücksbuffet über Lunch und großer Auswahl an Gerichten aus regionalen Produkten am Abend, hat The Newport alles was man sich

wünscht. Ein modernes Ambiente direkt an der Trave lädt zum Verweilen und Genießen ein. Lerne das Leben in Lübeck von seiner schönsten Seite kennen, immer mit Blick auf die Kaufmannshäuser der Altstadtinsel.

Foto: © LTM

Adresse: Willy-Brandt-Allee 31A, Lübeck

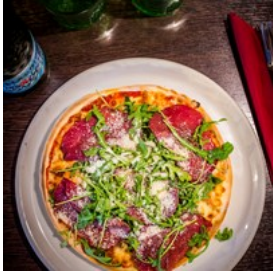
Öffnungszeiten: Wochentags ab 17 Uhr / Samstags, Sonntags und an Feiertagen ab 9 Uhr

Telefon: +4945116085350

Internet: [www.the-newport.de/](http://www.the-newport.de/)

Email: [contact@the-newport.de](mailto:contact@the-newport.de)

### La Vigna



Gemütliches typisch italienisches Restaurant mit fairen Preisen, auch unter freiem Himmel. Das italienische Restaurant "La Vigna" ist bekannt für seine italienische Fenchelwurst, Bresaola, Parmaschinken, frische Nudeln und die passenden Weine. Flaschenweine können als Feinkost auch für den Genuss zu Hause erworben werden.

Foto: ©LTM

Adresse: Huxstraße 63, 23552 Lübeck

Öffnungszeiten: Mo - Sa 12 - 23 Uhr

Telefon: +49 451 74088

### Erbse - Vegane Küche



Das Erbse bietet eine große Auswahl an leckeren veganen Gerichten wie Köftespieß, Nudelsalat und Burger, sowie etwas für den süßen Gaumen. Direkt in der belebten Fleischhauerstraße inmitten der Lübecker Backsteinhäuser lassen sich hier die hausgemachten Gerichte genießen. Schau' vorbei, die grüne Fassade ist nicht zu verfehlen!

Foto: Pixabay

Adresse: Fleischhauerstraße 59, 23552 Lübeck

Öffnungszeiten: täglich 12 - 15 Uhr & 17 - 19.30 Uhr

Telefon: +49 160 5073190

### Nitsche - Deli und Freiraum



In diesem Altstadtthaus in der Fleischhauerstraße verbinden sich gutes Essen, Entspannung und Co-Working. Im Restaurant werden

leckere vegetarische Bowls und Sandwiches frisch für dich zubereitet, während im Freiraum Work zusammen gearbeitet wird. Für die maximale Entspannung gibt es einen Yoga-Raum, wo du ganz für dich meditieren und zur Ruhe kommen kannst. Immer darauf bedacht Körper, Geist und Seele in Einklang zu bringen. Das Nitsche freut sich auf deinen Besuch!

Foto: Pixabay

Adresse: Fleischhauerstraße 67, 23552 Lübeck

Öffnungszeiten: Mo - Sa 12 - 20:30 Uhr

Telefon: +49 451 39689880

Internet: <https://nitsche-luebeck.de/>

Email: [info@nitsche-luebeck.de](mailto:info@nitsche-luebeck.de)

Mehr Infos:

<https://www.luebeck-tourismus.de/altstadt/luebeck-geniessen>

### Fangfrisch



Mehr Frische geht nicht! Im Fangfrisch wird frischer Fisch aus Travemünde zusammen mit Brötchen aus Lübeck kombiniert, um dir das typisch norddeutsche Fischbrötchen zu bieten. Genieße leckere Fischgerichte mit regionalen Produkten im Restaurant oder am Kiosk gegenüber, direkt am Drehbrückenplatz. Mit Blick auf die Trave bekommt man hier das Ostseegefühl inklusive.

Foto: LTM

Adresse: An der Untertrave 51, 23552 Lübeck

Öffnungszeiten: Di - Do 12 - 21 Uhr, Fr - Sa 12 - 22 Uhr, So 12 - 21 Uhr

Telefon: +49 451 39686609

Internet: [www.fangfrisch-luebeck.de/](http://www.fangfrisch-luebeck.de/)

Email: [service@fangfrisch-luebeck.de](mailto:service@fangfrisch-luebeck.de)

Mehr Infos:

<https://www.luebeck-tourismus.de/gastro/fangfrisch>

## CAFÉS



LTM

Was wäre ein Städteurlaub ohne das geschmackliche Eintauchen in die regionalen gastronomischen Angebote? In den Lübecker Altstadtstraßen erwarten dich zahlreiche kleine und feine Cafés.

Hier kannst du bei einem leckeren Frühstück oder Brunch ganz entspannt in deinen Lübeck-Tag starten.

### Café Niederegger



Direkt gegenüber dem Rathaus befindet sich das berühmte Café Niederegger. Hier erfährt man im Marzipansalon wie Lübecks Delikatesse

hergestellt wird und kann sich anschließend im Café selbst von der edlen Spezialität aus Mandeln überzeugen. Die Verkaufsfläche im Erdgeschoss bietet eine große Auswahl der süßen Versuchung als Mitbringsel für die Liebsten daheim.

Foto: Shutterstock

Adresse: Breite Straße 89, 23552 Lübeck

Öffnungszeiten: Mo - Fr: 9 - 19 Uhr / Sa: 9 - 18 Uhr / So: 10 - 18 Uhr

Telefon: +494515301127

Internet: [www.niederegger.de](http://www.niederegger.de)

### Café + Bistro Affenbrot



Wer Wert auf eine fleischlose Küche mit Bioprodukten legt, sollte im Café Affenbrot vorbeischauchen. Leckerer Frühstück und viele

andere vegetarische Köstlichkeiten stehen auf der Tafel. Im netten Ambiente mit Wintergarten und Sonnenterrasse schmecken der tägliche Mittagstisch sowie Bier und Wein aus biologischem Anbau.

Foto: Shutterstock

Adresse: Kanalstrasse 70, Lübeck

Öffnungszeiten: Mo - So 9 - 21 Uhr

Telefon: +4945172193

Internet: [www.cafeaffenbrot.de](http://www.cafeaffenbrot.de)

### Kaffeehaus



Das Kaffeehaus besticht mit einer Vielfalt an liebevoll hergerichteten Leckereien. Eine Auswahl an täglich frisch zubereitetem Frühstück,

feine Kuchen oder Pralinen aus der hauseigenen Manufaktur, bieten für Jedermann etwas zum Schlemmen und Verweilen. Der Kaffee wird frisch und mit viel Erfahrung geröstet, für das ganz besondere Kaffeeerlebnis.

Foto: Shutterstock

Adresse: Huxstraße 35, Lübeck

Öffnungszeiten: Mo - Sa 9 - 18 Uhr / Frühstück am Freitag,

Samstag & Sonntag 9 - 13 Uhr

Telefon: +4945170984810

Internet: [www.kaffeehaus-luebeck.de/](http://www.kaffeehaus-luebeck.de/)

Email: [info@kaffeehaus-luebeck.de](mailto:info@kaffeehaus-luebeck.de)

### UTER Konditoreibar



Die Konditoreibar UTER liegt in der Fleischhauerstraße, mitten im Herzen der Altstadt. Das im industrial style gebaute

Café bietet Kuchen, Torten, Frühstück und Getränke in höchster Qualität und allerlei Varianten.

Foto: © Nadine Zellermann\_LTM

Adresse: Fleischhauerstr 62, Lübeck

Öffnungszeiten: täglich 9 - 18 Uhr

Telefon: +49 151 43564369

Internet: [www.uter.cafe](http://www.uter.cafe)

### Cafébar am Holstentor



Die Terasse mit Blick auf Lübecks Wahrzeichen, das Holstentor, lädt zu einer kleinen Auszeit ein. Bei selbstgebackenem Kuchen und einem

duftenden Fairtrade Kaffee lässt sich der schöne Ausblick am besten genießen.

Foto: ©LTM

Adresse: Tourist Information, Holstentorplatz 1, Lübeck

Öffnungszeiten: Januar-Ostern Mo.-Fr.: 9 - 17 Uhr Sa.: 10 - 15 Uhr So.: geschlossen ab Ostern bis Mai Mo. - Fr.: 9 - 18 Uhr Sa.: 10 - 16 Uhr So. & feiertags: 10 - 15 Uhr Juni-August Mo.-Fr.: 9 - 19 Uhr Sa.: 10 - 16 Uhr So. & feiertags: 10 - 15 Uhr September & Oktober Mo.-Fr.: 9 - 18 Uhr Sa.: 10 - 16 Uhr So. & feiertags: 10 - 15 Uhr November Mo.-Fr.: 9 - 17 Uhr Sa.: 10 - 15 Uhr So.: geschlossen ab Montag vor dem 1. Advent bis Dezember Mo.-Fr.: 9 - 19 Uhr Sa.: 10 - 16 Uhr So.: 10 - 15 Uhr 26.12.: 10 - 14 Uhr 31.12.: 10 - 13 Uhr (24.12., 25.12., 01.01. geschlossen)

Internet:

[www.luebeck-tourismus.de/service/cafebar-am-holstentor](http://www.luebeck-tourismus.de/service/cafebar-am-holstentor)

### Café Fräulein Brömse



Im Café Fräulein Brömse ist es beinahe so wie damals bei Oma und Opa in der guten Stube. Frisch zubereitete Torten und Kuchenspezialitäten

serviert auf Omas gutem Porzellan sowie köstliche Kaffeevariationen locken nicht nur die Gäste des Europäischen Hansemuseums hierher. Die Entscheidung fällt schwer: feingedrehte Schokospiralen oder krossgebackenes Brot? Selbstgemachter Eierlikör oder Hansetaler? Das Café Fräulein Brömse ist ein Muss bei einem Lübeckbesuch. Im Sommer sitzt es sich herrlich draußen im Grünen mit Blick auf historische Fassaden.

Foto: © LTM

Adresse: Spielhof am Europäischen Hansemuseum Lübeck, 23552 Lübeck-Altstadt, Kleine Burgstraße | Ecke Hinter der Burg

Öffnungszeiten: täglich 10 - 18 Uhr

Telefon: +49 451 80909948

Internet: [www.cafe-fraeuleinbroemse.de](http://www.cafe-fraeuleinbroemse.de)

Email: [info@cafe-fraeuleinbroemse.de](mailto:info@cafe-fraeuleinbroemse.de)

### Café Marae



In diesem familiengeführten Café ist der Name Programm: Marae bedeutet ein Ort zum Zusammenkommen, zusammen essen und

feiern in gemütlicher Wohnzimmeratmosphäre.

Das vegane Café bietet frischen Kaffee, Rohkostkuchen, die ganz ohne Backen auskommen und Bowls und Thai Curry im vegetarischen Restaurant.

Nachhaltigkeit ist hier besonders wichtig, daher werden die Gerichte aus biologisch angebauten Zutaten gezaubert, die saisonal und regional von BIO-Großhändlern geliefert werden.

Foto: Pixabay

Adresse: Engelsgrube 59, 23552 Lübeck

Öffnungszeiten: Di - Fr 12 - 20 Uhr und Sa 10 - 20 Uhr (mit Frühstück)

Telefon: +49 451 98950782

Internet: <https://marae.de/>

Email: [info@marae.de](mailto:info@marae.de)

Mehr Infos: <https://www.luebeck-tourismus.de/gastro/marae-kaffee-zauberei>

## BARS & NACHTLEBEN



ARENA Creative / Shutterstock.com

Wenn der Tag geht, kommt Leben in die zahlreichen Kneipen & Bars: Nach Sonnenuntergang werden Sie so manch nüchternes Nordlicht kaum wieder erkennen! Lübeck lässt (fast) keinen Wunsch offen - von der gemütlichen Kneipe bis zur kultigen Cocktailbar.

### Brauberger



Ein schönes Bauwerk: Zwischen den blank geputzten Sudkesseln schmeckt ein frisch Gezapftes noch besser, denn es stammt direkt aus dem Haus! Das Brauberger ist einer der ältesten Bierkeller, seit 1225 wird hier der Gerstensaft produziert.

Foto: Shutterstock

Adresse: Alfstrasse 36, Lübeck

Öffnungszeiten: täglich ab 17 Uhr

Telefon: +4945171444

Internet: [www.brauberger.de](http://www.brauberger.de)

### Jazz Café



Das Jazz-Café ist der angesagteste Treff in Lübeck für alle, denen Musik im Blut liegt. Eine Session ergibt sich spontan mit Musikern aus Lübeck, die ihre Instrumente mitbringen.

Foto: Shutterstock

Adresse: Mühlenstrasse 62, Lübeck

Telefon: +494517073734

### Funambules



Nahe der Musikhochschule treffen sich hier vorrangig Studenten, um Livemusik von Jazz bis Rock zu hören.

Foto: Shutterstock

Adresse: An der Obertrave 18, Lübeck

Telefon: +494517075451

Internet: [www.funambules.de](http://www.funambules.de)

### Ohana



Eine hervorragende Adresse für gutes Essen und stilvolles Feiern ist das Ohana. In einem großzügigen, einmaligen Ambiente erlebst du hier richtige Urlaubsstimmung und Strandfeeling zu jeder Jahreszeit - egal ob an der Bar, im Wintergarten oder im großen Innenhof.

Foto: Shutterstock

Adresse: Huxstraße 58, Lübeck

Telefon: +494514098468

Internet: [www.ohana-lounge.de](http://www.ohana-lounge.de)

### Finnegan's



Das Finnegan's ist ein Irish Pub mitten im Herzen von Lübeck's Altstadt. In einer gemütlichen Atmosphäre genießt man sein

Guinness, genauso wie Live Musik am Wochenende und einem Pub Quiz, immer mittwochabends. Jeden ersten Donnerstag des Monats gibt es ein "Open-Mike", bei dem gerne jeder singen darf.

Foto: Shutterstock

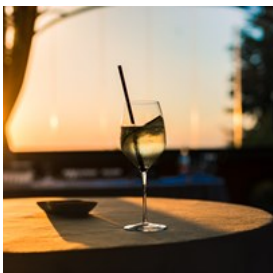
Adresse: Mengstraße 42, Lübeck

Öffnungszeiten: Di - So ab 19 Uhr / Live Musik ab 21 Uhr / Open-Mike ab 21 Uhr / Pub Quiz 21 Uhr

Telefon: +4945171110

Internet: [www.finnegan-hl.de](http://www.finnegan-hl.de)

### Café und Bar Celona



Der perfekte Ort um leckere Drinks und mediterrane Küche zu genießen, während man den Blick über die Trave und die "Lisa von Lübeck"

schweifen lässt. Café und Bar Celona liegt in der Hafestraße 1, im historischen Hafen-Schuppen 10/11. Am Wochenende wird ein reichhaltiges Frühstücksbuffet angeboten.

Foto: Shutterstock

Adresse: Hafestraße 1, Lübeck

Öffnungszeiten: So - Do 10 - 0 Uhr / Freitag und Samstag 10 - 1 Uhr

Telefon: +4945158604870

Internet:

[www.celona.de/mein-celona/details/cafe-bar-celona-luebeck](http://www.celona.de/mein-celona/details/cafe-bar-celona-luebeck)

### Clemensstraße



Die Clemensstraße ist der kleine Kiez Lübeck's. Einige kleine Bars wie der Blaue Engel oder Nummer 12 lassen die Clemensstraße vor allem

am Wochenende aufleben. Besonders Studenten treffen sich hier, jedoch ist von Jung bis Alt alles vertreten - ob zum Klönen, Tanzbein schwingen, Kicker spielen oder einfach um Drinks zu genießen. Ein Muss für alle Nachtschärmer.

Foto: Shutterstock

Adresse: Clemensstraße, Lübeck

Öffnungszeiten: Abends

### Dietrich's



Das Dietrich's an der Untertrave ist ein kleines Kaffeehaus und Bar, die für ihre Kaffeespezialitäten und eine exquisite

Weinauswahl bekannt ist. Probiere das französische Frühstück oder eine der fünfzehn verschiedenen Ginarten.

Foto: shutterstock

Adresse: An der Untertrave 108, 23552 Lübeck

Telefon: ab 18 Uhr +4915901447454

Internet: [www.dietrichs-luebeck.de](http://www.dietrichs-luebeck.de)

Email: [bar@dietrichs-luebeck.de](mailto:bar@dietrichs-luebeck.de)

## VERANSTALTUNGEN



Lübeck Tourismus

Was passiert gerade in Lübeck und Travemünde?

### Travemünder Woche



Die Travemünder Woche – das kennen wir aus den Vorjahren – ist Regattasegeln und Volksfest, das Meer immer im Blick, fröhliche

Musik im Ohr und den Duft von leckeren Schlemmereien in der Nase.

Und du bist als Zuschauer live dabei, wenn die Segel über das Wasser schweben, wenn auf den Promenaden der Applaus aufbrandet. Begleitet wird der Segelsport alljährlich von einem lebendigen Festival an Land. Dann wird das Seebad zur Bühne und Livemusik erklingt an jeder Ecke. Schlendere über die Festmeile direkt an der Waterkant, das bunte Treiben auf dem Wasser stets im Blick. Raste bei einer Erfrischung und genieße die zahlreichen gastronomischen Verlockungen und das kostenfreie Bühnenprogramm, spüre das Salz in der Luft und das Lachen um dich herum! Hier wird nicht nur der Segelsport gefeiert, hier wird Lebensfreude zelebriert.

Genau so soll es auch 2022 wieder sein. Noch ist es zu früh, um sagen zu können, wie die

Travemünder Woche 2022 aussehen wird. Möglicherweise müssen Konzepte angepasst werden und nicht alle lieb gewonnenen Elemente können 1:1 aus den Vorjahren übernommen werden. Klar ist jedoch, dass alle Beteiligten alles dafür geben, um diese beliebte Sportveranstaltung zu ermöglichen.

Foto: © K.E.Vögele

Adresse: Ostsee, Trave, Strandpromenade und

Travepromenade, Brügmanngarten

Öffnungszeiten: 22. - 31. Juli 2022

Internet: [www.travemuende-tourismus.de/veranstaltungen/travemuender-woche](http://www.travemuende-tourismus.de/veranstaltungen/travemuender-woche)

### Anbaden



Die traditionelle Anbade-Zeremonie ist ein MUSS für alle Badenixen und Wagemutigen, die mit einem kühnen Sprung ins Meer die Saison in

Travemünde eröffnen. Nach dem offiziellen Countdown stürzen sich die Badegäste in ihren bunten Kostümkreationen und historischen Badeanzügen unter dem Applaus der neugierigen Zaungäste mutig in die Fluten. Für die ersten 250 Badegäste wird der Sprung ins kalte Nass neben einer tollen Urkunde, leckerem Schinkenbrot und wärmenden Rum, mit einem tollen "Anbade"-T-Shirt belohnt. Auch die Kleinen machen wir mit einer ganz besonderen Überraschung glücklich. Der Nachmittag klingt dann mit entspannter Loungemusik direkt am Strand aus.

Foto: © LTM\_René Sindt

Adresse: Strand, Höhe Brügmanngarten

Öffnungszeiten: 14. Mai 2022

Internet:

[www.travemuende-tourismus.de/veranstaltungen/anbaden](http://www.travemuende-tourismus.de/veranstaltungen/anbaden)

## SHOPPING



Torben Conrad / Lübeck Tourismus

Lübeck ist bekannt für Marzipan, und im Café Niederegger in der Breiten Straße kann man es kaufen - in 300 Sorten! Schön verpackt ist es ein ideales köstliches Geschenk. Wirf doch auch mal einen Blick auf die lebensgroßen Marzipanfiguren im Marzipan-Salon!

Vom Rathaus aus sind die belebten Einkaufsstraßen der Innenstadt zu Fuß erreichbar.

An der Huxstraße und der Fleischhauerstraße, zwei der attraktivsten Einkaufsstraßen der Stadt, gibt es eine Vielzahl von inhabergeführten Läden. Diese und andere Seitenstraßen, die von der Fußgängerzone ausgehen, sind der richtige Ort, um nach Designermode, Accessoires und Schmuck zu suchen.

### Huxstraße und Fleischhauerstraße



Wer vom geschäftigen Treiben der Breiten Straße in die so genannten „Rippenstraßen“ abbiegt, taucht ein in die schmale

Backsteinwelt des alten Lübeck und findet in den verwinkelten Gassen so manchen Schatz. Die Fleischhauerstraße und die „Hux“ - wie sie von den Einheimischen gerne genannt wird - sind

beste Beispiele, wie sich auch abseits der klassischen Flaniermeilen eine eigene, sehr lebendige Shoppingkultur entfalten kann. In oft denkmalgeschützten Häusern verstehen sich die Händler darin, den begrenzten Raum zur Präsentation ihrer Ware zu nutzen, ohne das Flair der Historie zu vertreiben.

Da es hier auch überdurchschnittlich viele inhabergeführte Läden gibt, verdient so mancher Kauf das Prädikat „typisch Lübsch“ und eignet sich somit wunderbar als Mitbringsel für dich oder deine Lieben.

Foto: © LTM

Adresse: Huxstraße/Fleischhauerstraße, Lübeck

Internet: [www.diefleischhauer.de](http://www.diefleischhauer.de) ; [www.die-huexstrasse.de](http://www.die-huexstrasse.de)

### Königstraße



Die lange Einkaufsmeile verbindet nicht nur die Mühlenstraße und den Koberg miteinander, sie hat auch viele unterschiedliche

Gesichter. Echte Schatzkammern wie die Boutique Geoffreys, der Einrichtungsladen Gunilla oder die Goldschmiede das kleine Kra sitzen wie kleine Perlen zwischen den Kettengliedern des alltäglichen Gebrauchs. Doch auch hier gibt es Unterschiede. Wer eigentlich nur auf der Suche nach einer hübschen Geburtstagskarte war, findet sich bei Hünicke schon mal in der hauseigenen Galerie wieder, und bei Betten Struve wird der Kauf von ein paar neuen Handtüchern in großzügigen und lichtdurchfluteten Räumlichkeiten zu einer echten Erholung vom Trubel auf der Straße.

Ein Muss für Lübecker ist ein Abstecher ins Buchhaus Hugendubel. Von der Vorschullektüre über den ersten Liebesroman bis hin zur aktuellen Polit-Biografie kommt hier der Inhalt

ganzer Bücherschränke in Lübecker Wohnzimmern her. Wenn du von hier in Richtung Koberg gehst, nährst du dich den künstlerischen Top-Adressen der Königstraße. Die Löwen-Apotheke mit ihrer denkmalgeschützten Fassade und dem märchenhaften Ausbau im Inneren kann man dazu zählen.

Richtig handfest wird es dann aber spätestens im Kunsthaus Lübeck mit ausgewählten Werken der Klassischen Moderne und der Gegenwart. Und wer im schräg gegenüberliegenden Behnhaus durch die Ausstellungen wandelt, kann gleich nachempfinden, wie sich ein altehrwürdiger Lübecker Kaufmann in seinem Wohnhaus gefühlt haben muss. Bei so vielen Eindrücken kommt eine kleine Stärkung gerade recht. Hierzu taucht man am besten in die kleinen Seitenstraßen wie die Pfaffenstraße oder die Glockengießerstraße ab. Dort sind übrigens das Günter Grass-Haus und das passende Restaurant Blechtrommel beheimatet – zwei Lübecker Altstadttipps vom Feinsten!

Foto: Shutterstock

Adresse: Königsstraße, Lübeck

Internet:

[www.luebeck-tourismus.de/altstadt/luebeck-einkaufsbummel](http://www.luebeck-tourismus.de/altstadt/luebeck-einkaufsbummel)

### Breite Straße



Bekannte Marken wie, Esprit, Gerry Weber, Hallhuber und Street One liegen hier in unmittelbarer Nachbarschaft mit dem Einkaufstempel Karstadt oder auch dem beliebten Outlet-Store TKMaxx. Das am meisten genutzte „Eingangstor“ zur Breiten Straße ist der Kohlmarkt, ein Platz, an dem sich sowohl das Haerder Center mit vielen Trend-Marken und dem einzigen Pandora-Store der Innenstadt

befindet als auch das traditionelle Schuhhaus Schumann, das auf drei Etagen Schuhe für die ganze Familie bereit hält.

Natürlich dürfen auch Juweliere und Parfümerien nicht fehlen. Und auch das Stammhaus der wohl berühmtesten Lübecker Köstlichkeit befindet sich hier: Das Café Niederegger, die Wiege des Marzipans. Bei einer Tasse Kaffee und einem Stückchen Kuchen mitten in der Fußgängerzone können Sie sich entspannen und genüsslich den anderen beim Tütentragen zusehen.

Wer eine richtige Auszeit braucht, findet traditionsreiche Restaurants wie die Schiffergesellschaft oder sucht sich ein sonniges Plätzchen auf dem Markt – mit exklusivem Blick auf das historische Rathaus.

Foto: Shutterstock

Adresse: Breite Straße, Lübeck

Internet:

[www.luebeck-tourismus.de/altstadt/luebeck-einkaufsbummel](http://www.luebeck-tourismus.de/altstadt/luebeck-einkaufsbummel)

### Märkte und regionale Produkte



Einkaufen in Lübeck findet nicht nur drinnen statt. Neben dem Wochenmarkt und dem Touristenmarkt unmittelbar am Fuße des Rathauses beheimatet fast jeder Stadtteil seinen eigenen Wochenmarkt. Die Einkaufszentren unter freiem Himmel sind echte Frischelieferanten für das saisonale Obst und Gemüse und sorgen für einen wohltuenden Austausch zwischen Lübeck und seinem Umland. Ob Kartoffeln, Äpfel, Spargel, Erdbeeren oder Kohl – so vieles gedeiht in unmittelbarer Umgebung und erreicht auf dem kürzesten Wege den Verbraucher. Das ist Nachhaltigkeit von seiner besten Seite.

Konkret gibt es folgende Märkte im Lübecker Stadtgebiet. Bestimmt findet sich auch einer in Ihrer Nähe:

jeweils von 8 - 13 Uhr:

Mo.: Meesenkaserne u. Travemünde

Di.: Brink

Mi.: Parkplatz Hagebaumarkt, Hasenweg u.

Schlutup, Mecklenburger Straße

Do.: Meesenkaserne, Brink, Travemünde

Fr.: Hanseplatz, Moising u. Kücknitz, Kirchplatz

Sa.: Parkplatz Hagebaumarkt u. Brink

jeweils von 10.30 - 19 Uhr

Mo.: Markt/Rathausmarkt

Do.: Markt/Rathausmarkt

jeweils von 14 - 17 Uhr

Fr.: Buntekuh, auf dem Parkplatz des EKZ

Buntekuh

Travemünde:

1. Mai - 30. Sep: 8 - 14 Uhr

1. Okt. - 30. April: 8 - 13 Uhr

Foto: Shutterstock

Internet:

[www.luebeck-tourismus.de/altstadt/luebeck-geniessen](http://www.luebeck-tourismus.de/altstadt/luebeck-geniessen)

Mehr Infos: <https://www.luebeck-tourismus.de/event/wochenmarkt-markt-am-rathaus>

### Verkaufsoffene Sonntage in Lübeck



Eine große Anzahl an Geschäften hat für dich geöffnet und lockt mit attraktiven Angeboten. So wird der Sonntagsspaziergang

durch die Lübecker Altstadt zum schönen, entspannten Shopping-Erlebnis.

Die Verkaufsoffenen Sonntage stehen unter ausgesuchten Mottos, so dass das

Einkaufsvergnügen durch Musik und vielfältige Aktionen in und rund um die Geschäfte noch ereignisreicher wird. Genieße das bunte Leben, das die Lübecker Innenstadt an folgenden Sonntagnachmittagen für dich zu bieten hat.

7. November 2021 - Verkaufsoffener Sonntag im Zuge der 63. Nordischen Filmtage in Lübeck

Foto: © LTM

### LUV SHOPPING



Das LUV SHOPPING Einkaufszentrum bietet den Besuchern eine große Auswahl an Accessoire- und Dekorationsgeschäften,

Mode, Outdoor-Kleidung und Sportartikeln - alles unter einem Dach. Die Entfernung von Lübeck oder Travemünde beträgt lediglich 10 km und mit 2.600 kostenfreien Parkplätzen kann jeder sein Auto gemütlich davor abstellen. Das Shopping Center liegt direkt an der A226, Abfahrt "Dänischburg".

Foto: Shutterstock

Adresse: Dänischburger Landstraße 81, Lübeck

Öffnungszeiten: Mo. - Sa. 10 - 20 Uhr

Internet: [www.luvshopping.de](http://www.luvshopping.de)

### Rotspon



Die Tradition Lübecks als Weinhandelsstadt geht bis in das 14. Jahrhundert zurück. Damals ließ der große Bedarf an Salz zum Haltbarmachen von

Heringen einen lebhaften Handel zwischen Lübeck und der Biskaya-Küste entstehen. Als Beifracht wurden anfangs von den Salzschiffen Fässer mit rotem Bordeaux-Wein geladen. Diese

Weine bekamen die volkstümliche Bezeichnung „Rotspon“ und erlangten schnell große Beliebtheit. Der Kreis der Abnehmer des Lübecker Weinhandels weitete sich über Norddeutschland entlang der Ostseeküste bis ins Baltikum und nach Finnland aus.

Die Bezeichnung „Lübecker Rotspon“ gilt für Rotweine französischen Ursprungs, die lose nach Lübeck gebracht und nach alter Tradition auf Flaschen gefüllt werden.

H.F. von Melle  
Beckergrube 86  
23552 Lübeck  
Phone: +4904511050  
Web: [www.von-melle.de](http://www.von-melle.de)  
E-Mail: [info@von-melle.de](mailto:info@von-melle.de)

CARL TESDORPF  
Mengstraße 64  
23552 Lübeck  
Phone: +490451799270  
Web: [www.testorpf.de](http://www.testorpf.de)  
E-Mail: [bestellung@testorpf.de](mailto:bestellung@testorpf.de)

Foto: Shutterstock  
Öffnungszeiten: H.F. von Melle: Mo - Fr 9 - 18 Uhr / Carl Tesdorpf: Mo - Fr 10 - 19 Uhr, Sa 10 - 16 Uhr  
Internet: [www.von-melle.de/](http://www.von-melle.de/), <https://www.testorpf.de/>

### Citti Park



Der Citti Park bietet mehr als 100 Geschäfte, Fachmärkte, Boutiquen und Restaurants. Wer shoppen möchte, kann sich im Citti Park Lübeck so richtig austoben, denn dort ist wirklich so gut wie alles zu finden.

Hinweis: Der Citti Park liegt außerhalb der Lübecker Innenstadt, ist aber natürlich mit dem

Auto oder Bus einfach zu erreichen.

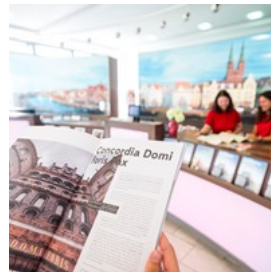
Foto: Lübeck Tourismus  
Adresse: Herrenholz 14, Lübeck  
Öffnungszeiten: Mo - Fr 7:30 - 20:00 Uhr  
Telefon: +4945189690  
Internet: [www.citti-park.de](http://www.citti-park.de)

## ALLGEMEINE INFORMATIONEN



LTM

### Tourist-Information Lübeck



Öffnungszeiten: Januar -  
Ostern Mo - Fr: 9.30 -  
17.00 Sa: 10.00 - 15.00  
So. geschlossen ab  
Ostern bis Mai Mo - Fr:  
9.30 - 18.00 Sa: 10.00 -  
16.00  
So. + feiertags 10.00 - 15.00

Juni - August

Mo - Fr: 9.30 - 19.00  
Sa: 10.00 - 16.00  
So. + feiertags 10.00 - 15.00

September und Oktober

Mo - Fr: 9.30 - 18.00  
Sa: 10.00 - 16.00  
So. + feiertags 10.00 - 15.00

November

Mo - Fr: 9.30 - 17.00

Sa: 10.00 - 15.00

So. geschlossen

ab Montag vor dem 1.Advent bis Dezember

Mo - Fr: 9.30 - 19.00

Sa: 10.00 - 16.00

So. + feiertags 10.00 - 15.00

24.12. geschlossen

25.12. geschlossen

26.12. 10.00 - 14.00 Uhr

31.12. 10.00 - 13.00 Uhr

01.01. geschlossen

Foto: © LTM

Adresse: Holstentorplatz 1, Lübeck

Telefon: +494518899700

Internet: [www.luebeck-tourismus.de/service](http://www.luebeck-tourismus.de/service)

## Hauptbahnhof



Lass den Stau einfach links liegen und genieße deine Reise von Anfang an: in den Fernreisezügen der Deutschen Bahn schnell, preiswert und

umweltfreundlich. Die Reiseauskunft der Bahn kennt nicht nur Zugfahrpläne, sondern weiß auch, wann die Busse fahren und wie lange man für den Fußweg von und bis zur nächsten Haltestelle braucht.

### Barrierefrei mit der Bahn

Der Bahnhof ist voll zugänglich durch Aufzüge zu den Gleisen. Der DB Service Point ist bis 22 Uhr geöffnet. Das DB Reisezentrum ist barrierefrei, Langstockgeher finden durch taktile Leitstreifen zu den Gleisen. Eine Behindertentoilette ist vorhanden und Behindertenparkplätze befinden sich direkt vor der Tür.

### Bahnhofsmision:

Die Bahnhofsmision hilft beim Ein- und Aussteigen, bietet einen Aufenthaltsraum und informiert Anschlussbahnhöfe. Kofferservice nur bis 5 kg.

Für alle hilfebedürftigen Menschen gibt es eine Begleitung zu den Gleisen. Bitte mit Anmeldung unter der Telefonnummer +49 45182121

Öffnungszeiten: Mo - Fr 8.30 -17 Uhr, Sa. 8.30 - 12.30 Uhr, So. und Feiertage: geschlossen

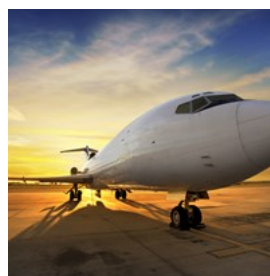
Foto: Shutterstock

Adresse: Am Bahnhof, Lübeck

Telefon: +4945182121

Internet: [www.sv-luebeck.de/de/](http://www.sv-luebeck.de/de/)

## Flughafen Lübeck Blankensee



Von der Ostsee bis in die Alpen! Jetzt vom Flughafen Lübeck aus nach Stuttgart, München, Bern und Salzburg reisen. Noch bis zum 19.

Dezember kann man donnerstags und sonntags nach Bern und zurück fliegen und ab dem 05. Februar 2022 jeden Samstag von und nach Salzburg.

Foto: Shutterstock

Adresse: Blankenseer Str. 101, Lübeck

Öffnungszeiten: Mo, Di, Do 6 - 22 / Mi, Fr, So 8 Uhr - 22 Uhr / Sa 8 Uhr - 21 Uhr

Telefon: +49 45131710

Internet: [www.flughafen-luebeck.de/#information](http://www.flughafen-luebeck.de/#information)

Email: [info@flughafen-luebeck.de](mailto:info@flughafen-luebeck.de)

## Verbindung Flughäfen & Innenstadt



So leicht kommst du in die Lübecker Innenstadt: Die Buslinie 6 startet direkt vor dem Flughafen und bringt dich alle 20 Min. vom Flughafen zum

ZOB bzw. vom ZOB zum Flughafen (Fahrzeit ca. 30 Min.). Mit der Bahn kommst du von der Haltestelle "Lübeck Flughafen" im Stundentakt zum Lübecker Hauptbahnhof oder vom Hauptbahnhof zum Flughafen (Fahrzeit ca. 8 Min.)

Vom Hamburger Flughafen gelangst du mit den öffentlichen Verkehrsmitteln (S-Bahn S1 und der Regionalbahn nach Lübeck). Die S-Bahnlinie S1 bringt dich im 10-Minuten-Takt und in nur 25 Minuten Fahrzeit pro Strecke vom Airport zum Hauptbahnhof Hamburg. Der S-Bahnhof „Hamburg Airport (Flughafen)“ liegt direkt vor den Terminals und ist über Aufzüge, Rolltreppen und feste Treppen bequem und schnell erreichbar.

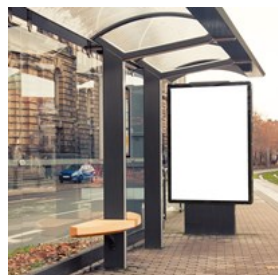
Foto: Shutterstock

Adresse: Lübeck Blankensee Flughafen, Lübeck

Telefon: +49451583010

Internet: [www.flughafen-luebeck.de](http://www.flughafen-luebeck.de)

## Öffentlicher Personenverkehr



Schnell und bequem nach Lübeck und Travemünde! Die Stadtverkehr Lübeck GmbH betreibt den öffentlichen Personennahverkehr in

Lübeck und der näheren Umgebung, sowie die Priwallfähren. Informationen zu Fahrplänen, Tickets und Tarifen erhältst du unter den folgenden Webseiten und der folgenden Telefonnummer.

Foto: Shutterstock

Telefon: +494518882828

Internet: [www.sv-luebeck.de](http://www.sv-luebeck.de)

Mehr Infos:

<https://www.luebeck-tourismus.de/service/anreise-parken>

## Taxi



Lübecker Funk Taxen  
City Taxi Lübeck

Foto: Shutterstock

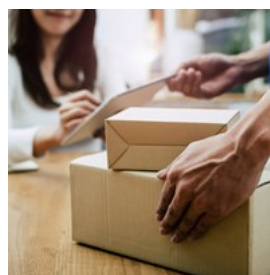
Telefon: Lübecker Funktaxen: +4945181122 / City Taxi

Lübeck +4945144244

Internet: [www.luebecker-funktaxen.de](http://www.luebecker-funktaxen.de) /

[www.citytaxiluebeck.de](http://www.citytaxiluebeck.de)

## Post



Hauptpoststelle

Foto: Shutterstock

Adresse: Königstrasse 44-46, Lübeck

Öffnungszeiten: Mo - Fr 9 - 18 Uhr, Sa 9 - 13 Uhr

Telefon: +49451702150

## Krankenhäuser



Marienkrankenhaus  
(Innenstadt) Parade 3  
+49 (0) 451 - 71 081  
Sana Kliniken  
Kronsforderallee 71 +49  
(0) 451

585-01

Universitätsklinikum  
Ratzeburger Allee 150  
+49 (0) 451 500-0

Foto: Shutterstock

## Apotheke



13

Dom Apotheke  
Pferdemarkt 6  
Pinguin-Apotheke  
Mühlenstraße 37  
Löwen-Apotheke  
Dr.-Julius-Leber-Straße

Phönix Apotheke  
Breite Str. 11

Foto: Shutterstock

## Telefon



Foto: Shutterstock

Ländervorwahl: +49  
Bezirksvorwahl: 451

## Strom



Foto: Shutterstock

23v, 50Hz. Europäische  
Standard Doppel-Stecker.

**Einwohner**  
217.000

**Währung**  
1 Euro = 100 Cent

**Öffnungszeiten**  
Genießen Sie eine große Auswahl an Geschäften, Marken und kleinen Boutiquen. Die Geschäfte sind montags bis samstags von 9/10 Uhr bis 19/20 Uhr geöffnet.

Viele Museen und Restaurants haben montags Ruhetag.

Die meisten Bankfilialen in der Stadt sind montags bis

freitags von 9 Uhr bis 19 Uhr geöffnet.

**Internet**  
[www.luebeck-tourismus.de](http://www.luebeck-tourismus.de)

**Zeitungen**  
Lübecker Nachrichten  
Die Welt  
Frankfurter Allgemeine  
Süddeutsche Zeitung

Ultimo und Piste sind kostenlose monatliche  
Szene-Magazine.

**Notfallnummern**  
Polizei: 110  
Rettungsdienst: 112  
Feuerwehr: 112  
Notfall-Arzt (24 Stunden): +494517108

**Touristeninformation**  
Lübeck und Travemünde Marketing GmbH  
Holstentorplatz 1  
Lübeck  
Telefonnummer: +494518899700





1

2

3

4

A

B

C

D

Lübeck Hauptbahnhof

Musik- und Kongreßhalle

Holstentor-Museum

Dom

Museum für Natur und Umwelt

Stadthalle

Wasserkunst

Stadt-park

Wakenitz

ST LORENZ SÜD

0 250 m

75

Adlerstraße	A2	Fleischhauerstraße	C3	Marienstraße	A2 B2
Adolfplatz	D1	Friedenstraße	A1 A2	Markt	B3
Adolfstraße	D1	Füchtingstraße	A4	Marlesgrube	B3
Aegidienstraße	B3 C3	Gartenstraße	C4	Marquardplatz	A2
Alfstraße	B2	Geniner Ufer	B4	Meierstraße	A3
Am Bahnhof	A3	Georgstraße	A3	Mengstraße	B2
Am Brink	C4 D4	Gertrudenstraße	C1	Moislinger Allee	A3 A4
Am Burgfeld	C1 D1	Geverdesstraße	A1	Moltkestraße	D3
An der Falkenwiese	D2	Glockengießerstraße	C2	Morkerkestraße	D2 D3
An der Mauer	C3	Gloxinstraße	A2	Musterbahn	C3
An der Obertrave	B3	Goethestraße	C4	Mühlenbrücke	C3 C4
An der Untertrave	B2 C1	Große Burgstraße	C1 C2	Mühlendamm	B4 C4
Antoniestraße	C4	Gustav-Radbruch-Platz	C1	Mühlenstraße	C3
Attendornstraße	D2	Hafenstraße	C1	Mühlentorplatz	C4
Augustenstraße	D3	Hansestraße	A3	Nebenhofstraße	A3
Bahnweg	B1 B2	Hartengrube	B3	Neustraße	C1 D1
Beckergrube	B2	Herderstraße	C4	Parade	B3
Bei der Lohmühle	A1	Hohelandstraße	D4	Parkstraße	D1
Bei der Wasserkunst	D4	Holstenstraße	B3	Paulstraße	D1
Beim Retteich	A3	Holstentorplatz	A3 B3	Pelzerstraße	D3
Bismarckstraße	C3 D4	Hundestraße	C2	Percevalstraße	D2
Blanckstraße	D3	Hüxstraße	C3	Possehlstraße	B3 B4
Bleichenweg	D3	Hüxter Damm	C3 D3	Ratzeburger Allee	C4 D4
Blücherstraße	D3	Hüxtertorallee	C3 C4	Reiferstraße	A1 A2
Braunstraße	B3	Jerusalemsberg	C1	Reiherstieg	D3
Brehmerstraße	C4	Kalandstraße	C3 D3	Roeckstraße	C1 D1
Breite Straße	B2 B3 C2	Kanalstraße	C2 C3	Ruhleben	D3 D4
Brockestraße	A1	Karlstraße	B1	Sandstraße	B3
Brolingplatz	A1	Karpfenstraße	A3	Schillerstraße	C4
Brolingstraße	A1	Kastorpstraße	B4	Schmiedestraße	B3
Brückenweg	C1	Katharinenstraße	A2 B1	Schulstraße	D1
Burgtorplatz	C1	Klappenstraße	A2	Schwartauer Allee	A2
Bäckerstraße	C4 D4	Kleine Burgstraße	C2	Seydlitzstraße	D3
Charlottenstraße	B4 C4	Kleine Kiesau	B3	Sophienstraße	C4
Dankwartsgrube	B3	Klingenberg	B3	Spillerstraße	C3 D3
Domkirchhof	B3 C3	Klosterstraße	D4	St Annen-Straße	C3
Dornestraße	A3 A4	Kohlmarkt	B3	Stavenstraße	C3
Doroteenstraße	D3	Konrad-Adenauer-Straße	A2 A3	Stresemannstraße	C4
Dr.-Julius-Leber-Straße	C2	Kronsfordter Allee	C4	Strohkatenstraße	D4
Drögestraße	A1	Krähenstraße	C3	Travelmannstraße	D2
Elsässer Straße	D3 D4	Krügerstraße	D1	Travemünder Allee	C1 D1
Engelsgrube	B2 C2	Königstraße	C2 C3	Töpferweg	A4
Engelswisch	B2 C2	Lachwehrallee	A4 B4	Uhlandstraße	C4
Fackenburger Allee	A2	Lange Reihe	D1	Viktoriastraße	B4 C4
Falkenplatz	D3	Lastadie	B2	Wahmstraße	C3
Falkenstraße	D2	Lessingstraße	C4	Wakenitzmauer	C2
Finkenstraße	A4	Lindenplatz	A3	Wakenitzstraße	D3 D4
Fischergrube	B2	Lindenstraße	A3	Wakenitzufer	D2 D3
Fischstraße	B2	Ludwigstraße	A1	Wallstraße	B3 B4 C4

Warendorfplatz	A1 B1	Wickedestraße	A2	Yorckstraße	D3
Warendorfstraße	A1	Wielandstraße	A4 B4	Zietenstraße	D3
Westhoffstraße	A1	Willy-Brandt-Allee	B2		