



# Lissabon

Foto: RossHelen/shutterstock



Andreas M/Unsplash

Lissabons einzigartige Mischung aus Tradition und Moderne, aus Kleinstadt und Metropole, zieht Besucher aus nah und fern in ihren Bann. Ausgezeichnete Einkaufsmöglichkeiten, kunstvolle Architektur, ein spätes und sicheres Nachtleben sowie Restaurants mit einigen der besten Fisch- und Meeresfrüchtegerichte Europas sind nur einige der Gründe für einen Besuch dieser großartigen europäischen Hauptstadt.

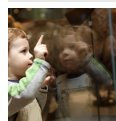


Dário Gomes/Unsplash



Svetlana Gumerova/Unsplash

## Featured



### Orient-Museum

Das viel gelobte Museu do Oriente zeigt eine reiche Sammlung asiatischer Art...



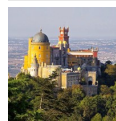
### Tram 28

Die Straßenbahnen in Lissabon befördern die Menschen seit 1873 durch die Sta...



### Heiligtum Christi des Königs

Diese 28 Meter hohe Jesus Christus-Statue wurde 1959 nach dem Vorbild der be...



### Sintra

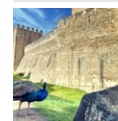
Sintra ist eine charmante Stadt in den üppigen Hügeln der Serra de Sintra in...



### Pavillon des Wissens

Das Wissenschaftszentrum Pavillon des Wissens ist eines der noch erhaltenen ...

## Top 5



### Burg São Jorge

Das Castelo de São Jorge ist eines der ältesten Bauwerke in Lissabon. Einst ...



### Das Beste von Lissabon: Ge...

Erleben Sie die reiche Kultur Lissabons und sehen Sie Wahrzeichen wie die Ka...



### Hieronymitenkloster

In Belém (westlich der Stadt entlang des Flusses gelegen) befindet sich das ...



### Nationales Fliesenmuseum

Das Museu Nacional do Azulejo ist den typischen portugiesischen Kacheln gewi...



### LxFactory

LxFactory ist ein Kunstzentrum mit starkem Industriecharakter in der Gemeind...

## DIE STADT



Sean Pavone/Shutterstock.com

Das Herz von Lissabon liegt am Fluss, auch wenn die Stadt in alle Richtungen gewachsen ist. Setzen Sie sich in ein Straßencafé am Rossio-Platz, und Sie werden die Baixa, das flache Stadtzentrum aus dem 18. Jahrhundert, zwischen sich und dem Flussufer sehen. Wenn Sie in die eine Richtung blicken, sehen Sie das Castelo de São Jorge auf dem Gipfel eines Hügels. Wenn Sie in die andere Richtung schauen, sehen Sie die Ruine der Carmo-Kirche auf einem anderen Hügel. Gehen Sie zu Fuß oder fahren Sie mit der Straßenbahn dorthin und Sie werden die Viertel des alten Lissabon entdecken, von denen die meisten einen herrlichen Blick auf den Rest der Stadt und den Fluss bieten.

Wenn Sie vom Rossio aus nach Norden gehen, gelangen Sie bald auf eine stattliche Allee aus dem 19. Jahrhundert, in den Teil der Stadt, der immer noch „Avenidas Novas“ genannt wird. Weiter nördlich werden die Gebäude wirklich neu, mit den beiden großen Fußballplätzen der Stadt, Luz und Alvalade, und schließlich dem Flughafen, der zwanzig staufreie Autominuten vom Rossio entfernt liegt. Die meisten der besten Sehenswürdigkeiten, Restaurants und Ausgehmöglichkeiten befinden sich entlang des Flusses. Entlang der Avenidas Novas kann man gut einkaufen, aber ansonsten gilt die Regel, sich in der Nähe des Flusses aufzuhalten, um das

Beste aus seinem Besuch zu machen.

## SEHEN & ERLEBEN



Mapics/Shutterstock.com

Lissabon ist eine wahrhaft moderne Metropole, die es in puncto Attraktionen mit jeder Hauptstadt der Welt aufnehmen kann, und eine Stadt im Aufwind. Die Stadt ist vor allem für ihre koloniale Geschichte, ihre reiche architektonische Tradition und die Fado-Musik bekannt und eignet sich perfekt für lange Spaziergänge – wandern Sie auf die Hügel von Alfama oder zum Castelo de São Jorge, um die spektakulärste Aussicht zu genießen. Römer, Berberpiraten, maurische Baumeister und brutale Reconquista-Ritter haben ihre Spuren im Stadtbild hinterlassen.

Die meisten der besten Sehenswürdigkeiten, Restaurants und Ausgehmöglichkeiten befinden sich entlang des Flusses. Tauchen Sie kopfüber in die Boheme-Atmosphäre von Lissabon ein.

### Burg São Jorge



Das Castelo de São Jorge ist eines der ältesten Bauwerke in Lissabon. Einst war es eine Festung (die 1147 von den Mauren erobert wurde) und ist heute ein sehenswertes Wahrzeichen mit einem fantastischen Blick auf die Stadt. Auf dem

Gelände tummeln sich zahlreiche Pfauenhähne und Pfauenhennen.

Mindestens seit dem 8. Jahrhundert v. Chr. leben Menschen auf dem Burgberg, und die ersten Befestigungsanlagen stammen aus dem 1. Jahrhundert v. Chr. Ein wahrhaft historischer Ort!

Foto: ZullU InFocus/Shutterstock.com

Adresse: Castelo de São Jorge, Lissabon

Öffnungszeiten: Täglich 9:00-21:00 Uhr. Temporäre Änderungen sind möglich. Informieren Sie sich daher vor Ihrem Besuch auf der offiziellen Website

Telefon: +351 218 800 620

Internet: [www.castelodesaojorge.pt/en](http://www.castelodesaojorge.pt/en)

Email: [info@castelodesaojorge.pt](mailto:info@castelodesaojorge.pt)

### Das Beste von Lissabon: Geführte Tour



Erleben Sie die reiche Kultur Lissabons und sehen Sie Wahrzeichen wie die Kathedrale von Lissabon und den Handelsplatz auf einem unterhaltsamen und informativen Rundgang.

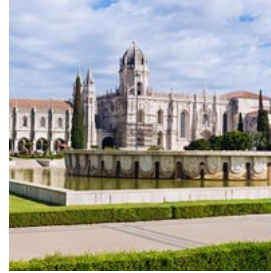
Schlendern Sie durch die historischen Kopfsteinpflastergassen und steilen Hänge des ältesten Stadtteils von Lissabon, Alfama, und dann weiter zum eleganten Chiado-Viertel mit seinem Art-déco-Stil.

Außerdem erfahren Sie etwas über Fado - ein Musikgenre, das sich bis in die 1820er Jahre in Lissabon zurückverfolgen lässt - und besuchen mit Ihrem ortskundigen Guide die besten Cafés und Boutiquen der Stadt.

Foto: Aayush Gupta/Unsplash

Internet: [insidelisbon.com/package/best-of-lisbon-walk](http://insidelisbon.com/package/best-of-lisbon-walk)

### Hieronymitenkloster



In Belém (westlich der Stadt entlang des Flusses gelegen) befindet sich das wichtigste historische Denkmal Lissabons und vielleicht auch Portugals.

Hier können Sie eine opulente Kirche und einen Klostergarten besichtigen, die zu Beginn des 16. Jahrhunderts im eleganten Stil der Manuelinik erbaut wurden, als Portugal eine große Seemacht war. Das gotische Mosteiro dos Jerónimos ist nur wenige Gehminuten von vielen anderen Sehenswürdigkeiten entfernt und ein Muss auf jedem Reiseplan.

Foto: dimbar76/Shutterstock.com

Adresse: Monasterio de los Jerónimos de Belém, Praça do Império, Lissabon

Öffnungszeiten: Oktober-April: Di-So 10:00-17:30 Uhr;

Mai-September: Di-So 10:00-18:30 Uhr

Telefon: +351 213 620 034

Internet: [www.lisbon.net/jeronimos-monastery](http://www.lisbon.net/jeronimos-monastery)

Email: [geral@mjeronimos.dgpc.pt](mailto:geral@mjeronimos.dgpc.pt)

### Nationales Fliesenmuseum



Das Museu Nacional do Azulejo ist den typischen portugiesischen Kacheln gewidmet, die so häufig an Gebäuden im ganzen Land zu sehen sind. Die

Sammlung ist in einem Kloster untergebracht, dessen unterschiedliche architektonische Stile und Dekorationen einen schnellen Überblick über die wichtigsten Bewegungen des Landes geben. Einer der Höhepunkte ist ein riesiges Kachelfresko, das Lissabon kurz vor dem großen Erdbeben von 1755 zeigt.

Foto: Marcel Bakker/Shutterstock.com

Adresse: Museu Nacional do Azulejo, Rua da Madre de Deus 4, Lissabon

Öffnungszeiten: Di-So 10:00-13:00 / 14:00-18:00 Uhr, Mo geschlossen

Telefon: +351 218 100 340

Internet: [www.instagram.com/museunazulejo](https://www.instagram.com/museunazulejo)

Email: [geral@mnazulejo.dgpc.pt](mailto:geral@mnazulejo.dgpc.pt)

### LxFactory



LxFactory ist ein Kunstzentrum mit starkem Industriecharakter in der Gemeinde Alcântara in Lissabon. Auf dem

Gelände einer der bedeutendsten Textilfabriken aus der Mitte des 19. Jahrhunderts gelegen, bietet dieser Hipster-Komplex Galerien, Geschäfte, Restaurants und Veranstaltungsräume. Etwas abseits der ausgetretenen Pfade, aber ein absolutes Muss, wenn Sie die alternative und junge Seite Lissabons kennenlernen möchten.

Foto: Dário Gomes/unsplash.com

Adresse: Rua Rodrigues de Faria 103, Lissabon

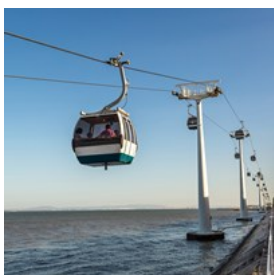
Öffnungszeiten: Täglich von 9:00-22:30 Uhr

Internet: [lxfactory.com/en/homepage-en](https://lxfactory.com/en/homepage-en)

Email: [lxfactory@insulacapital.pt](mailto:lxfactory@insulacapital.pt)

Mehr Infos: Ganz in der Nähe der Brücke des 25. April

### Parque Das Nações



Das Gelände, auf dem die Expo 98 stattfand, wurde erfolgreich in ein Zentrum für Ausstellungen, Freizeit und Kultur umgewandelt.

Die umfangreiche Bautätigkeit seit der Expo überschattet fast Perlen wie den Portugal-Pavillon von Siza Vieira und den angrenzenden Bahnhof Estação do Oriente von Santiago Calatrava.

Grüne Parkanlagen mit öffentlicher Kunst

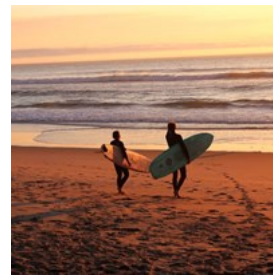
verbinden wegweisende zeitgenössische Gebäude wie das Camões-Theater und das Ozeanarium von Lissabon. Trendige Restaurants am Wasser, das glasüberdachte Einkaufszentrum Centro Vasco da Gama mit Geschäften und Kinos - alles, was Sie für ein unterhaltsames Wochenende brauchen. Kinderfreundliche Ausstellungen locken Familien in den Wissenspavillon, während die Seilbahn Telecabine Lisboa einen weiten Blick und einen Hauch von Abenteuer bietet.

Foto: S-F/Shutterstock.com

Adresse: Avenida Dom João II, Lissabon

Internet: [www.portaldasnacoes.pt](https://www.portaldasnacoes.pt)

### Surfen



Gönnen Sie sich eine Pause vom Stadtleben und surfen Sie in den Atlantikwellen. Eines der in der Stadt ansässigen Surfunternehmen ist Get

Stoked, das Kurse für Anfänger und Fortgeschrittene anbietet.

Foto: Sacha Verheij/unsplash.com

Adresse: Treffen Sie Ihren Guide vor dem Zoo von Lissabon

Telefon: +351 918 586 769

Internet: [www.getstoked.pt](https://www.getstoked.pt)

### Tram 28



Die Straßenbahnen in Lissabon befördern die Menschen seit 1873 durch die Stadt. Auch wenn die Straßenbahn heute mit der Metro

konkurriert, ist sie immer noch die perfekte Möglichkeit, die Stadt zu sehen und sich einen Überblick zu verschaffen. Die Straßenbahn Nummer 28 ist ein altmodisches Fahrzeug, das

durch die Stadt fährt und in das Sie während Ihrer Fahrt ein- und aussteigen können.

Foto: Kravtsov\_Ivan/Shutterstock.com  
Adresse: Praça Martim Moniz, Lissabon  
Telefon: +351 213 500 115  
Internet:  
[www.carris.pt/en/travel/carreiras/28e-martim-moniz-prazeres](http://www.carris.pt/en/travel/carreiras/28e-martim-moniz-prazeres)  
Mehr Infos: Ausgangspunkt ist der Platz Praça Martim Moniz

### Kirche São Roque



Lassen Sie sich nicht vom Äußeren täuschen – die Igreja de São Roque ist eine der dekadentesten und teuersten Kirchen der Welt, bedeckt mit Edelsteinen, Marmor, Mosaiken, Gold, Silber und Bronze. 130 römische Künstler waren nötig, um dieses Meisterwerk zu schaffen – eine der ersten Jesuitenkirchen der Welt. Nachdem sie vom Papst gesegnet worden war, wurde sie 1574 nach Lissabon gebracht.

Im selben Komplex befindet sich das Museum São Roque, das eine umfangreiche Sammlung portugiesischer Sakralkunst beherbergt.

Foto: Costajosemanuel/cc by-sa 4.0/Wikimedia(image cropped)  
Adresse: Igreja de São Roque, Largo Trindade Coelho, Lissabon  
Öffnungszeiten: Di-So 10:00–18:00 Uhr, Mo geschlossen  
Telefon: +351 213 235 065  
Internet: [mais.scml.pt/museu-saoroque](http://mais.scml.pt/museu-saoroque)  
Email: [info@museu-saoroque.com](mailto:info@museu-saoroque.com)

### Essens- & Weintour durch Lissabon



Genießen Sie die besten Gourmetgerichte, die Portugal zu bieten hat, auf einer Essens- und Weintour durch Lissabon. Sie werden viele

Einwohner kennenlernen, wenn Sie bei kleinen Betrieben anhalten, die köstliche Käsesorten, Gebäck und Portwein herstellen und verkaufen. Regen Sie Ihren Appetit mit Petiscos an – der portugiesischen Version der Tapas –, lernen Sie die Café-Kultur Lissabons kennen und probieren Sie den berühmten portugiesischen Kabeljaukuchen mit einem Glas erfrischenden Vinho Verde (grüner Wein). Ein ortskundiger Guide wird dafür sorgen, dass Sie keine wichtigen Köstlichkeiten verpassen und gerade genug Spaß und interessante Fakten erfahren, um die portugiesische Küche in vollen Zügen zu genießen.

Foto: John Fornander/unsplash.com  
Internet: [insidelisbon.com/package/lisbon-food-and-wine-walk](http://insidelisbon.com/package/lisbon-food-and-wine-walk)

### Zoo Lissabon



Der Zoo Lissabon befindet sich direkt im Stadtzentrum. Mit über 360 verschiedenen Tierarten ist in dem Park immer etwas los. Ein Spaß für die ganze Familie.

Foto: Vlada Photo/Shutterstock.com  
Adresse: Praça Marechal Humberto Delgado, Lissabon  
Öffnungszeiten: Im Sommer täglich 10:00–20:00 Uhr (letzter Einlass um 18:45 Uhr); im Winter 10:00–18:00 Uhr (letzter Einlass um 17:15 Uhr)  
Telefon: +351 217 232 900  
Internet: [www.zoo.pt/en](http://www.zoo.pt/en)  
Email: [info@zoo.pt](mailto:info@zoo.pt)

### Gulbenkian Foundation



Die größte Kultureinrichtung Portugals wurde 1955 gegründet, als der armenische Ölmillionär Calouste Gulbenkian sein

Anwesen dem Land schenkte, das ihn während des Zweiten Weltkriegs aufgenommen hatte. Das Museum beherbergt seine umfangreichen Sammlungen und ist Teil eines größeren Komplexes, zu dem auch Konzertsäle, ein Park, Restaurants und ein Museum für moderne Kunst gehören.

Foto: Metro Centric/cc by 2.0/Wikimedia (cropped)(image cropped)

Adresse: Avenida de Berna 45A, Lissabon

Öffnungszeiten: Das Museum: Mi-Mo 10:00-18:00 Uhr, Di geschlossen

Telefon: +351 217 823 000

Internet: [www.gulbenkian.pt/en](http://www.gulbenkian.pt/en)

Email: [info@gulbenkian.pt](mailto:info@gulbenkian.pt)

### Ozeanarium von Lissabon



Dies ist eines der größten Aquarien in Europa mit mehr als 100 verschiedenen Arten. Einige der Tiere, die hier ausgestellt sind, sind

Barrakudas, Thunfische, Haie, Rochen und eine der beliebtesten Attraktionen ist ein großer Mondfisch - ein Abenteuer für alle Altersgruppen.

Foto: Rinaldo Wurglitsch/Wikimedia Commons(image cropped)

Adresse: Esplanada Dom Carlos I, Lissabon

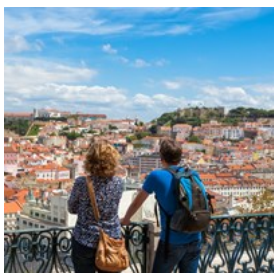
Öffnungszeiten: Täglich 10:00-20:00 Uhr

Telefon: +351 218 917 000

Internet: [www.oceanario.pt/en](http://www.oceanario.pt/en)

Email: [info@oceanario.pt](mailto:info@oceanario.pt)

### São Pedro de Alcântara Garten & Aussichtsplattform



Um einen Panoramablick auf die Stadt zu erhalten, können Sie den Gloria-Aufzug von der Rua de São Pedro de Alcântara bis zum Garten

Miradouro de São Pedro de Alcântara nehmen. Hier können Sie zwischen Skulpturen und Büsten von Helden und Göttern der griechisch-römischen Mythologie spazieren gehen.

Foto: Samuel Borges Photography/Shutterstock.com

Adresse: Miradouro (Jardim) de São Pedro de Alcântara, Rua de Sao Pedro de Alcantara, Lissabon

Internet: [www.visitlisboa.com/en/places/miradouro-de-s-pedro-de-alcantara](http://www.visitlisboa.com/en/places/miradouro-de-s-pedro-de-alcantara)

### Pavillon des Wissens



Das Wissenschaftszentrum Pavillon des Wissens ist eines der noch erhaltenen Schmuckstücke der Weltausstellung von

1998. Ursprünglich wurde er gebaut, um die Geheimnisse der Ozeane zu erforschen, aber heute bietet er Dauerausstellungen zu Chemie, Physik und anderen wissenschaftlichen Themen, die sich vor allem an ein jüngeres Publikum richten.

Foto: Joseolgon/cc by-sa 4.0/Wikimedia(image cropped)

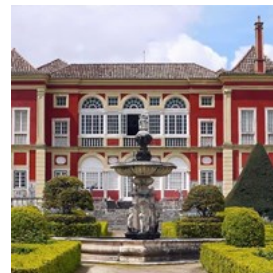
Adresse: Pavilhão do Conhecimento - Wissenschaftszentrum Ciência Viva, Largo José Mariano Gago 1, Lissabon

Öffnungszeiten: Di-Fr 10:00-18:00 Uhr, Sa & So 10:00-19:00 Uhr

Telefon: +351 218 917 100

Internet: [www.pavconhecimento.pt/en](http://www.pavconhecimento.pt/en)

### Fronteira-Palast



Dieser Renaissancepalast, der noch immer vom 12. Marquis von Fronteira bewohnt wird, wird der Öffentlichkeit im Rahmen von Führungen gezeigt.

Er wurde 1670 als Jagdpavillon für den ersten Marquis von Fronteira - eine der mächtigsten

Familien Portugals – erbaut.

Foto: kkmarais/cc by 2.0/Wikimedia(image cropped)

Adresse: Palácio Fronteira, Largo de São Domingos de Benfica 1, Lissabon

Öffnungszeiten: Die Palastführungen: siehe offizielle Website.

Der Garten: Mo-Fr 9:30-18:00 Uhr, Sa 9:30-14:00 Uhr

Telefon: +351 217 782 023

Internet: [www.fronteira-alorna.pt](http://www.fronteira-alorna.pt)

Email: [fundacao@fronteira-alorna.pt](mailto:fundacao@fronteira-alorna.pt)

Mehr Infos: Führungen sind in Englisch, Französisch,

Spanisch und Portugiesisch verfügbar

### Heiligtum Christi des Königs



Diese 28 Meter hohe Jesus Christus-Statue wurde 1959 nach dem Vorbild der berühmten Statue in Rio de Janeiro errichtet. Fahren Sie mit

dem Aufzug nach oben und genießen Sie einen atemberaubenden Blick auf die Stadt.

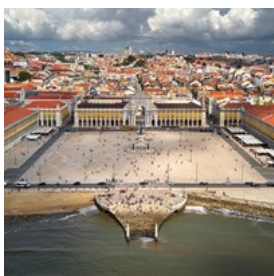
Foto: Ruslan Kerimov/Shutterstock.com

Adresse: Santuário de Cristo Rei, Alto do Pragal, Almada

Öffnungszeiten: Täglich von 9:30 Uhr bis 18:45/19:30 Uhr, je nach Jahreszeit

Internet: [cristorei.pt/en/home](http://cristorei.pt/en/home)

### Denkmal für König José I. am Praça do Comércio



Das Denkmal von König José I. befindet sich mitten auf dem Praça do Comércio – Lissabons größtem Platz. Der Platz, der von den

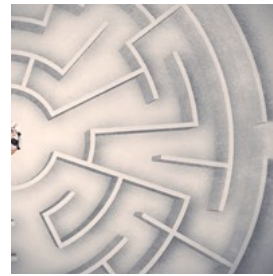
Einheimischen immer noch oft als Terreiro do Paço bezeichnet wird, ist der perfekte Ausgangspunkt für Ihre Erkundung der Stadt. Der Platz ist von historischen Gebäuden mit unzähligen Säulen umringt. Die Statue von König José I. blickt auf den Fluss Tejo – ein Tor zur Neuen Welt, das heute ein geschäftiger

Verkehrsknotenpunkt mit einem Fährterminal und Straßenbahnlinien ist.

Foto: Deensel/Wikimedia Commons (cropped)(image cropped)

Adresse: Praça do Comércio (Terreiro do Paço), Lissabon

### Escape Room im Herzen von Lissabon



Die Escape Hunt Experience Lisbon ist eine großartige Aktivität für 2-5 Freunde, die eine spannende und ungewöhnliche Aktivität

suchen. Machen Sie einen Wettlauf gegen die Zeit, um Hinweise zu finden und Rätsel zu lösen. Wählen Sie aus zwei einzigartigen „Escape-the-Room“-Spielen. Tee, Snacks und historische Kostüme sind im Preis inbegriffen.

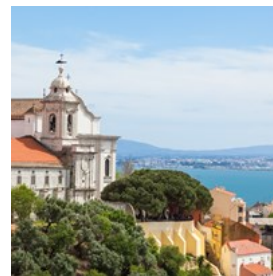
Foto: ra2 studio/Shutterstock

Adresse: Rua dos Douradores 13, Lissabon

Telefon: +351 91 080 2000

Internet: [www.boostportugal.com/en/activities/experiences/lisbon/escape-hunt-en](http://www.boostportugal.com/en/activities/experiences/lisbon/escape-hunt-en)

### Miradouro da Senhora do Monte



Ein weiterer großartiger Aussichtspunkt ist Miradouro da Senhora do Monte, der sich auf einem Kirchhof befindet. Es empfiehlt sich, diesen

Aussichtspunkt früh am Morgen oder spät in der Nacht zu besuchen, wenn diese magische Stadt direkt unter Ihren Füßen aufleuchtet.

Foto: Samuel Borges Photography/Shutterstock.com

Adresse: Miradouro da Senhora do Monte, Lissabon

### Dorf Cascais

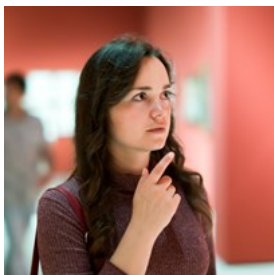


Für einen erholsamen Tagesausflug nehmen Sie den Zug in das ehemalige Fischerdorf Cascais. Hier können Sie durch die schön geschmückten Straßen schlendern, die lebhaftere Fischauktion erleben, die jeden Nachmittag neben dem Hauptstrand stattfindet, das „Museu do Mar“ besuchen, um die reiche Geschichte von Cascais kennenzulernen, oder einen erfrischenden Spaziergang entlang der Küstenstraße zur Boca do Inferno („Höllenhöhle“) machen, wo hohe Wellen in gigantische Höhlen krachen.

Foto: Gustavo Frazao/Shutterstock.com

Adresse: Cascais, etwa 45 Autominuten von Lissabon entfernt

### Lisboa Story Centre



Besuchen Sie das Lisboa Story Centre, um einen spannenden Crashkurs in die Stadtgeschichte Lissabons zu erhalten. Die ganze Geschichte dauert 60 Minuten, so dass man sich leicht Zeit dafür nehmen kann.

Foto: Iakov Filimonov/Shutterstock.com

Adresse: Terreiro do Paço 78-81, Lissabon

Öffnungszeiten: Täglich 10:00-19:00 Uhr

Telefon: +351 211 941 027

Internet: [www.lisboastorycentre.pt](http://www.lisboastorycentre.pt)

Email: [info@lisboastorycentre.pt](mailto:info@lisboastorycentre.pt)

### Orient-Museum



Das viel gelobte Museu do Oriente zeigt eine reiche Sammlung asiatischer Artefakte, hauptsächlich aus Macau, aber auch aus Japan,

Osttimor und Indien. Erstaunlich ist der Bereich, der der chinesischen Oper gewidmet ist, mit einer unglaublichen Sammlung von authentischen chinesischen Masken und Kostümen.

Foto: Chubykin Arkady/Shutterstock.com

Adresse: Museu do Oriente, Avenida Brasília 352, Lissabon

Öffnungszeiten: Di-So 10:00-18:00 Uhr, Fr 10:00-20:00 Uhr, Mo geschlossen

Telefon: +35 213 585 200

Internet: [www.foriente.pt](http://www.foriente.pt)

Email: [info@foriente.pt](mailto:info@foriente.pt)

### Turm von Belém



Der Torre de Belém, offiziell Torre de São Vicente, wurde zwischen 1515 und 1521 von König Manuel I. von Portugal am Ufer des Tejo erbaut, um den Eingang zum Hafen von Lissabon zu bewachen. Im Laufe der Jahrhunderte diente er den portugiesischen Entdeckern als An- und Ablegeplatz sowie als zeremonielles Eingangstor zu Lissabon. Im Jahr 1983 wurde der Turm zusammen mit dem Hieronymitenkloster in die Liste des UNESCO-Weltkulturerbes aufgenommen.

Foto: Alex Paganelli/unsplash.com/photos

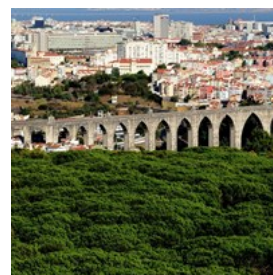
Adresse: Torre de Belém, Avenida Brasília, Lissabon

Öffnungszeiten: Di-So 10:00-17:30 Uhr, Mo geschlossen

Telefon: +351 21 362 0034

Internet: [www.lisbon.net/belem-tower](http://www.lisbon.net/belem-tower)

### Waldpark Monsanto



Entfliehen Sie der Hektik der Stadt - in diesem Waldgebiet auf und um den Monsanto-Hügel befindet sich der Parque Florestal de Monsanto,

der Besuchern einen Einblick in die vielfältige natürliche und geografische Umgebung der Gegend geben soll.

Verpassen Sie nicht den Panorâmico de Monsanto – das mit Graffiti beschmierte, verlassene brutalistische Gebäude eines ehemaligen Nobelrestaurants, das heute ein beliebter Ort für einen Panoramablick über Lissabon ist.

Foto: Rui Ornelas/cc by 2.0/Wikimedia (cropped)(image cropped)

Adresse: Parque Florestal de Monsanto, Monsanto Hills, Lissabon

Telefon: +351 21 762 8200

Internet:

[www.visitlisboa.com/en/places/monsanto-forest-park](http://www.visitlisboa.com/en/places/monsanto-forest-park)

### Karmelitenkloster & -Museum



Erkunden Sie die bröckelnden Ruinen dieses katholischen Klosters im gotischen Stil aus dem 14. Jahrhundert. Ein Teil des Gebäudes

wurde bei dem Erdbeben von 1755 zerstört, und es ist das am besten erhaltene Gebäude aus der Zeit vor dem Erdbeben. Im Inneren befindet sich ein kleines archäologisches Museum, das die Geschichte des alten Lissabon seit der Zeit der Römer und Westgoten zeigt.

Foto: Angel de los Rios/cc by-sa 2.0/Wikimedia(image cropped)

Adresse: Largo do Carmo, Lissabon

Öffnungszeiten: Mo-Sa: Oktober bis April 10:00-18:00 Uhr; Mai bis September 10:00-19:00 Uhr

Telefon: +351 21 346 0473

Internet: [www.museuarqueologicodocarmo.pt](http://www.museuarqueologicodocarmo.pt)

### Nationalpalast von Queluz



Der nur fünfzehn Minuten von Lissabon entfernte Nationalpalast wurde als Sommerpalast für König Dom Pedro errichtet. Später wurde er mit

zahlreichen wichtigen Persönlichkeiten der portugiesischen Geschichte in Verbindung gebracht und ist eine Stätte des Kulturerbes. Die Kunstsammlung spiegelt den königlichen Geschmack des achtzehnten und neunzehnten Jahrhunderts wider – vom Barock über das Rokoko bis zum Neoklassizismus.

Foto: Benny Marty/Shutterstock

Adresse: Largo do Palacio, Queluz, Portugal

Öffnungszeiten: Täglich 9:00-18:00 Uhr

Telefon: +351 21 923 73 00

Internet: [www.parquesdesintra.pt/en/parks-monuments/the-gardens-and-national-palace-of-queluz](http://www.parquesdesintra.pt/en/parks-monuments/the-gardens-and-national-palace-of-queluz)

### Miradouro das Portas do Sol



Der Aussichtspunkt Portas do Sol ist ein Muss für jeden Touristen und bietet einen Panoramablick auf die traditionellen

Alfama-Häuser mit ihren rustikalen roten Dächern. Der Aussichtspunkt ist ein guter Zwischenstopp auf dem Weg zum Castelo de São Jorge – nehmen Sie die Straßenbahn 28 auf den Hügel und gehen Sie den Rest des Weges durch die labyrinthartigen engen Straßen.

Foto: Liam McKay/unsplash.com

Adresse: Largo Portas do Sol, Lissabon

Telefon: +351 915 225 592

### Nationalmuseum für alte Kunst



Erleben Sie in diesem nationalen Kunstmuseum die Pracht des alten Portugals aus erster Hand. Mit einer beeindruckenden

Sammlung von Gemälden, Skulpturen, Keramiken, Textilien, Zeichnungen und antiken Möbeln bietet dieses Museum einen Rundgang durch die reiche Kunstgeschichte des Landes.

Foto: mmuffinn/cc by 2.0/Wikimedia(image cropped)

Adresse: Museu Nacional de Arte Antiga, Rua das Janelas Verdes, Lissabon

Öffnungszeiten: Di-So 10:00-18:00 Uhr, Mo geschlossen

Telefon: +351 21 391 2800

### Sintra



Sintra ist eine charmante Stadt in den üppigen Hügeln der Serra de Sintra inmitten eines immergrünen Kiefernwaldes, die für

ihre skurrilen Villen und die Ruinen einer maurischen Burg aus dem 10. Jahrhundert bekannt ist. Zu den Hauptattraktionen gehören der leuchtend gelbe Palácio Nacional de Pena, das neugotische Herrenhaus Quinta da Regaleira und der mittelalterliche Palácio Nacional de Sintra. Das gesamte Stadtzentrum gehört zum UNESCO-Weltkulturerbe.

Einige Tagesausflüge nach Sintra beinhalten auch einen Besuch des Cabo da Roca - dem westlichsten Punkt Europas - sowie einen Halt in der Bucht von Cascais.

Foto: Katia De Juan/unsplash.com

Adresse: Sintra ist etwa 30 km von Lissabon entfernt

### Kreuzfahrt bei Sonnenuntergang auf dem Tejo



Gewinnen Sie eine neue Perspektive auf Lissabon, indem Sie eine Kreuzfahrt auf dem Tejo bei Sonnenuntergang machen, wenn die

Architektur und die Topologie der Stadt in den goldenen Strahlen der Sonne besonders magisch wirken. Dabei sehen Sie alle wichtigen Sehenswürdigkeiten Lissabons auf einen Schlag: den Turm von Belém, die Kathedrale von Lissabon, die Burg São Jorge und die Unterquerung der prächtigen Brücke des 25. April.

Foto: Ronan Furuta/unsplash.com

Adresse: Fährterminal „Sul e Sueste“ in der Nähe der Praça do Comércio

Internet: [www.nossotejo.pt](http://www.nossotejo.pt)

### Weinverkostung in der Region Setúbal



Die südliche Region Setúbal ist berühmt für die Herstellung von Süßweinen und gespritzten Weinen, hauptsächlich aus der

Muskateller-Traube - Moscatel de Setubal. Lassen Sie Ihre Geschmacksnerven bei einem privaten, geführten Tagesausflug zu mehreren Weinkellereien verwöhnen. Sie werden die Gelegenheit haben, verschiedene Weinsorten zu probieren, gepaart mit handwerklich hergestellten Käsesorten aus dieser wunderschönen Region. Als Bonus können Sie die umliegende Topographie bewundern und die grünen Hügel erkunden.

Foto: Zan/unsplash.com

Internet:

[takinguthere.com/project/setubal-region-wine-tasting](http://takinguthere.com/project/setubal-region-wine-tasting)

## ESSEN



*ariadna de raadt/Shutterstock.com*

In Lissabon können Sie sowohl moderne und anspruchsvolle Restaurants als auch einfache und sehr traditionelle Restaurants finden. Wie zu erwarten, ist das Ambiente in den einfachen und traditionellen Lokalen am stärksten portugiesisch geprägt. Kleine und schlichte Restaurants sind überall in der Stadt zu finden und erfordern keine Reservierung. In den meisten der unten aufgeführten Restaurants ist es jedoch am sichersten, einen Tisch zu reservieren. Viele Restaurants sind sonntags oder montags geschlossen.

### Time Out Market



Der Time Out Market wurde von einem Journalistenteam ins Leben gerufen und bietet eine gut kuratierte Auswahl von über 20 Restaurants, 8 Bars, einem Veranstaltungsort für Musik und Marktverkäufern - „alles mit dem Besten, was es in Lissabon gibt“. Der Markt befindet sich in einem riesigen Lagerhaus, in dem immer etwas los ist, und es macht definitiv Spaß, ihn zu besuchen. Es werden auch Kochkurse, Live-Musik und andere besondere Veranstaltungen angeboten. Ein Beweis für den Erfolg ist, dass die Time Out Markets inzwischen an verschiedenen Orten auf der ganzen Welt

eröffnet wurden.

Foto: Lara Ra/Shutterstock.com

Adresse: Mercado da Ribeira, Avenida 24 de Julho, Lissabon

Öffnungszeiten: Täglich 10:00-24:00 Uhr

Telefon: +351 213 951 274

Internet: [www.timeoutmarket.com/lisboa/en](http://www.timeoutmarket.com/lisboa/en)

Email: [infolisboa@timeoutmarket.com](mailto:infolisboa@timeoutmarket.com)

### Eleven



Das Eleven ist eines der raffiniertesten Lokale, die Lissabon zu bieten hat, mit einer Skulptur von Joana Vasconcelos im Eingangsbereich und dem modernistischen Glasfenster auf dem Gipfel des Parks Eduardo VII. Die Küche steht unter der Leitung von Joachim Koerper, der vom Guide Rouge ausgezeichnet wurde und die gesamte Iberische Halbinsel zu seinem Revier zählt.

Foto: Andrey Bayda/Shutterstock.com

Adresse: Rua Marquês de Fronteira, Jardim Amália Rodrigues 1070, Lissabon

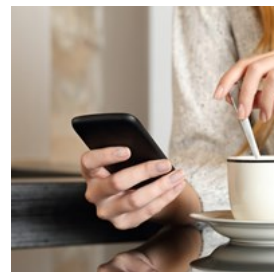
Öffnungszeiten: Mo-Sa 12:30-15:00 / 19:30-23:00 Uhr, So geschlossen

Telefon: +351 213 862 211

Internet: [www.restauranteleven.com](http://www.restauranteleven.com)

Email: [11@restauranteleven.com](mailto:11@restauranteleven.com)

### Real Fábrica



Das Real Fábrica ist eine der traditionsreichsten gastronomischen Einrichtungen Lissabons und ein zuverlässiger Favorit, der eine große Auswahl an lokalen Spezialitäten serviert, wobei der Schwerpunkt auf Fischgerichten liegt.

Foto: Antonio Guillem/Shutterstock.com

Adresse: Cervejaria Real Fábrica, Rua da Escola Politécnica 275, Lissabon

Telefon: +351 213 852 090

Internet: [www.instagram.com/cevejariareal](http://www.instagram.com/cevejariareal)

### Martinho Da Arcada



Das Martinho Da Arcada ist eines der ältesten Restaurants Lissabons, mit Fernando Pessoa als berühmtestem Stammgast. Genießen Sie

traditionelle portugiesische Küche in einem lauten Speisesaal oder an einem Tisch auf dem Bürgersteig im Bogengang. Es ist ein wunderschönes gefliestes Café mit preiswertem Essen.

Foto: Patricia Santos/cc by-sa 4.0/Wikimedia(image cropped)

Adresse: Praça do Comércio 3, Lissabon

Öffnungszeiten: Täglich 12:00-15:00 / 19:00-22:00 Uhr

Telefon: +351 218 879 259

Internet: [www.martinhodaarcada.pt](http://www.martinhodaarcada.pt)

Email: [reservas@martinhodaarcada.pt](mailto:reservas@martinhodaarcada.pt)

Mehr Infos: Martinho Da Arcada öffnete 1782 zum ersten Mal seine Türen!

### Casa Do Alentejo



Hier können Sie ein einzigartiges Ambiente in einem leicht verfallenen, neomaurischen Privatpalast zwei Stockwerke über der

Straße genießen. Die Küche bietet einfache, traditionelle Gerichte aus der Region Alentejo.

Foto: Elena Elisseeva/Shutterstock.com

Adresse: Rua Portas de Santo Antão 58, Lissabon

Öffnungszeiten: Täglich 12:00-16:00 / 19:00-23:00 Uhr

Telefon: +351 213 405 140

Internet: [www.casadoalentejo.pt/en](http://www.casadoalentejo.pt/en)

Email: [geral@casadoalentejo.pt](mailto:geral@casadoalentejo.pt)

### Cervejaria Trindade



Dies ist eines der historischsten und beliebtesten Restaurants in Lissabon. Cervejaria Trindade ist ein Bierstuben-Restaurant mit einem gut dekorierten und schönen Raum. Das Restaurant bietet portugiesische Küche und hat eine nette Mischung von Einwohnern, Geschäftsleuten und, natürlich, Touristen. Kommen Sie früh, damit Sie nicht anstehen müssen.

Foto: Solis Images/Shutterstock.com

Adresse: Rua Nova da Trindade 20C, Lissabon

Öffnungszeiten: So-Do 12:00-24:00 Uhr, Fr & Sa 12:00-1:00 Uhr

Telefon: +351 213 42 3506

Internet: [www.cejariatrindade.pt/en](http://www.cejariatrindade.pt/en)

Email: [ct.chiado@cevejariatrindade.pt](mailto:ct.chiado@cevejariatrindade.pt)

### Garrafeira Alfaia



Das Restaurant Garrafeira Alfaia ist berühmt für seine große Auswahl an erlesenen Weinen, serviert aber auch köstliche Speisen.

Der Speiseraum ist klein und die Atmosphäre ist romantisch.

Foto: Oksana Shufrych/Shutterstock.com

Adresse: Rua Diario de Noticias 125, Lissabon

Öffnungszeiten: Mo & Mi 15:00-24:00 Uhr, Do-So 15:00-1:00 Uhr, Di geschlossen

Telefon: +351 213 43 3079

Internet: [garrafeiraalfaia.com/wine](http://garrafeiraalfaia.com/wine)

### Belcanto



Schon bald nach seiner Eröffnung im Jahr 1958 wurde das Restaurant bei den Einwohnern beliebt. Anfang 2012 wurde es mit einem völlig neuen, trendigen Look und Interieur wiedereröffnet und im November feierte das Restaurant seinen ersten Michelin-Stern, den es sich durch seine fantasievolle und köstliche Küche verdient hat.

Foto: stockyimages/Shutterstock.com

Adresse: Rua Serpa Pinto 10A, Lissabon

Öffnungszeiten: Di-Sa 12:30-15:00 / 19:00-24:00 Uhr, So & Mo geschlossen

Telefon: +351 213 420 607

Internet: [www.belcanto.pt](http://www.belcanto.pt)

Mehr Infos: Eine Reservierung wird dringend empfohlen

### As Salgadeiras



Versteckt in einer Seitenstraße von Bairro Alto finden Sie dieses Restaurant, das portugiesische Gerichte serviert. Innerhalb der Steinmauern des Speisezimmers mit seinen schönen Gewölben herrscht eine warme und gemütliche Atmosphäre.

Foto: Nadya Lukic/Shutterstock.com

Adresse: Rua das Salgadeiras 18, Lissabon

Öffnungszeiten: Di-So 19:00-24:00 Uhr, Mo geschlossen

Telefon: +351 213 421 157

Internet: [www.instagram.com/salgadeiras](http://www.instagram.com/salgadeiras)

Email: [assalgadeiras@gmail.com](mailto:assalgadeiras@gmail.com)

### Cervejaria Ramiro



Ramiro ist ein kleines, oft überfülltes Restaurant, in dem hauptsächlich Fisch und Meeresfrüchte serviert werden. Auch wenn die Einrichtung auf den ersten Blick recht schlicht wirkt, herrscht hier eine gemütliche und warme Atmosphäre, und aus der Küche kommen köstliche Gerichte.

Foto: Nitr/Shutterstock.com

Adresse: Cervejaria Ramiro, Avenida Almirante Reis 1, Lissabon

Öffnungszeiten: Di-So 12:00-24:00 Uhr, Mo geschlossen

Telefon: +351 218 851 024

Internet: [www.cervejariaramiro.com](http://www.cervejariaramiro.com)

Email: [geral@cervejariaramiro.pt](mailto:geral@cervejariaramiro.pt)

### Restaurante Zuari



Im Restaurante Zuari wird die indische Küche mit viel Herz serviert. Der Besitzer, Orlando, und seine Frau stammen aus Goa und bringen ihr absolutes Fachwissen in alle Gerichte ein. Zarte Düfte werden in einem Bad aus perfekt ausgewogenen Gewürzen gemischt – selbst die einfachsten Gerichte wie Samosas sind außergewöhnlich. Lassen Sie sich dieses Juwel von einem Restaurant nicht entgehen!

Foto: espies/Shutterstock.com

Adresse: Rua São João da Mata 41, Lissabon

Öffnungszeiten: Di-Sa 12:00-14:30 / 19:00-21:30 Uhr; So 12:00-14:30 Uhr; Mo geschlossen

Telefon: +351 213 977 149

Internet: [zuari.webnode.pt](http://zuari.webnode.pt)

### A Nossa Casa



Dieses kleine Lokal mit hervorragendem Service ist auf die lokale portugiesische und brasilianische Küche spezialisiert. Tacos, Suppen, Fleisch, Salate und natürlich Fisch und Meeresfrüchte in verschiedenen Variationen werden auf Ihrem Teller schön angerichtet. Eine vorherige Reservierung ist zu empfehlen.

Foto: Joshua Resnick/Shutterstock.com

Adresse: Rua da Atalaia 31, Lissabon

Öffnungszeiten: Täglich 18:30–22:30 Uhr

Telefon: +351 21 342 0484

Internet: miguelalvescal.wixsite.com/a-nossa-casa

Email: anossacasa.ba@gmail.com

### CAFÉS



Clifford/unsplash.com

Nach einem Tag Sightseeing sollten Sie sich einen Tisch in einem Straßencafé am Rossio-Platz suchen. Genießen Sie ein (oder zwei!) portugiesische Puddingtörtchen und tanken Sie neue Energie. Genießen Sie das bunte Treiben vor der Kulisse des Baixa-Bezirks, des flachen Stadtzentrums aus dem 18. Jahrhundert.

### Café Nicola



Nicola ist ein modernes Café mit guten Tischen auf dem Bürgersteig, von denen aus man das Treiben auf dem Rossio-Platz beobachten kann. Das Café gibt es schon seit dem 18. Jahrhundert, aber die heutige künstlerische Einrichtung stammt aus dem Jahr 1929. Im Keller befindet sich außerdem ein gemütliches Restaurant.

Foto: Eduardo Goody/unsplash.com

Adresse: Praça Dom Pedro IV 24, Lissabon

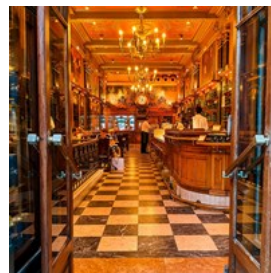
Öffnungszeiten: Täglich 7:00–24:00 Uhr

Telefon: +351 21 342 9172

Internet: nicola.pt

Email: restaurante.cafenicola@gmail.com

### A Brasileira



A Brasileira ist ein berühmtes und klassisches Café in Lissabon mit einer prächtigen, dunkel getäfelten

Inneneinrichtung aus dem Jahr 1905. Es gibt einen Zeitungs- und Tabakkiosk und Tische auf dem Bürgersteig, die sowohl ein Blickfang als auch ein Aussichtspunkt sind.

Foto: Mitch Altman/cc by-sa 2.0/Wikimedia (cropped)(image cropped)

Adresse: Rua Garrett 120, Lissabon

Öffnungszeiten: Täglich 8:00–24:00 Uhr

Telefon: +351 213 469 541

Internet: www.abrasileira.pt

Email: geral@abrasileira.pt

### Pastéis de Belém



Das Pastéis de Belém ist die Heimat von Lissabons berühmtestem Gebäck: Pastel de Belém oder Pasteis de Nata, ein Eierpuddingkuchen, der perfekt zu einem Bica – dem portugiesischen Espresso – passt. Das Rezept soll von den Mönchen des benachbarten Hieronymitenklosters stammen, und sein Geheimnis wird von drei Bäckern gehütet, die sie jeden Morgen hinter verschlossenen und vergitterten Türen backen. Täglich werden etwa 10.000 Stück verzehrt.

Foto: Alice Butenko/unsplash.com

Adresse: Rua de Belém 84, Lissabon

Öffnungszeiten: Täglich 8:00–21:00 Uhr

Telefon: +351 213 637 423

Internet: [www.pasteisdebelem.pt](http://www.pasteisdebelem.pt)

Email: [pasteisdebelem@pasteisdebelem.pt](mailto:pasteisdebelem@pasteisdebelem.pt)

### Café No Chiado



Das Café No Chiado befindet sich zwischen dem Teatro de S. Carlos (Opernhaus) und dem Teatro de S. Luis (Stadttheater). Hier können Sie zu Mittag, zu Abend essen oder einen Tee trinken. Die Atmosphäre wird als gemütlich beschrieben, und wenn das Wetter es zulässt, können Sie Ihr Essen oder Ihr Getränk im Außenrestaurant genießen.

Foto: Shebeko/Shutterstock.com

Adresse: Largo do Picadeiro 10, Lissabon

Öffnungszeiten: Täglich 12:00–15:00 / 19:00–23:00 Uhr

Telefon: +351 213 460 501

Internet: [www.cafenochiado.com/en](http://www.cafenochiado.com/en)

Email: [cafenochiado@gmail.com](mailto:cafenochiado@gmail.com)

### Padaria de São Roque



Padaria de São Roque ist eine beliebte Bäckerei im Zentrum von Lissabon, die warme Sandwiches und frisches Gebäck serviert, darunter das typische portugiesische Gebäck, das Pastel de Nata, und das alles in einem schönen, vom Jugendstil inspirierten Gebäude.

Foto: Phil Hearing/unsplash.com

Adresse: Rua Dom Pedro V 57, Lissabon

Öffnungszeiten: Täglich 6:00–19:00 Uhr

Telefon: +351 213 224 356

Internet: [panifsroque.pt](http://panifsroque.pt)

Mehr Infos: Padaria de São Roque hat sieben Standorte in Lissabon

### Fábrica da Nata



In der Fábrica da Nata gibt es portugiesische Klassiker wie Pastel de Nata, aber auch Croissants, Sandwiches und Kaffee – und das alles zu fairen Preisen. Während Sie auf Ihre Bestellung warten, können Sie zusehen, wie die berühmten Pastéis direkt vor Ihren Augen zubereitet werden.

Foto: Roman Debree/Shutterstock.com

Adresse: Praça dos Restauradores 62, Lissabon

Öffnungszeiten: Täglich 8:00–23:00 Uhr

Telefon: +351 211 325 435

Internet: [www.fabricadanata.com](http://www.fabricadanata.com)

Mehr Infos: Den zweiten Standort finden Sie in der Rua Augusta nº 275 A

### Frutaria Café



In der süßen Küche Portugals und Lissabons ist Frutaria eine attraktive Wahl für eine gesunde Schüssel Müsli, Sandwiches, Salate,

Smoothies oder Säfte am Morgen. Waffeln, Kuchen und anderes süßes Gebäck sind weitere Optionen, für die Sie sich entscheiden können.

Foto: Ekaterina Kondratova/Shutterstock.com

Adresse: Rua dos Fanqueiros 269, Lissabon

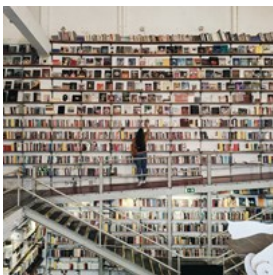
Öffnungszeiten: Täglich 9:00-18:00 Uhr

Telefon: +351 21 887 0414

Internet: [www.instagram.com/frutariacafe](http://www.instagram.com/frutariacafe)

Email: [info@frutaria.net](mailto:info@frutaria.net)

### Ler Devagar



Ler Devagar ist eine schrullige Buchhandlung und ein Café mit zwei Etagen, die vom Boden bis zur Decke mit Büchern in Portugiesisch

und Englisch gefüllt sind. Der perfekte ruhige Ort, um sich hinzusetzen und ein Gespräch zu führen oder ein Buch zu lesen. Im Obergeschoss befinden sich ein Plattenladen und mehrere Industriemaschinen, die aus der Zeit stammen, als das Gebäude noch Teil einer Textilfabrik war.

Foto: Vita Maksymets/unsplash.com

Adresse: LxFactory, Rua Rodrigues de Faria 103, Lissabon

Öffnungszeiten: So-Mi 10:00-21:00 Uhr, Do-Sa 10:00-22:00 Uhr

Telefon: +351 21 325 9992

Internet: [lerdevagar.com/en](http://lerdevagar.com/en)

### Underdogs



Underdogs ist eine echte dreifache Bedrohung - eine Galerie, ein Kunstladen und ein Café in einem. Dieses Kunstzentrum ist ein

wichtiger Punkt in Lissabons urbaner Kunst und definitiv der coolste Ort in der Stadt, um einen Kaffee zu trinken. Lokale Kreative strömen in dieses loftartige Gebäude, um Ausstellungen portugiesischer und internationaler zeitgenössischer Künstler zu sehen. Neben einem Kaffee in netter Gesellschaft und dem Betrachten von Kunst können Sie auch an einem der Workshops des Zentrums teilnehmen oder sich der besten Street-Art-Tour anschließen.

Foto: Bosc d'Anjou/cc by 2.0/Wikimedia(image cropped)

Adresse: Rua Fernando Palha 56, Armazém, Lissabon

Öffnungszeiten: Di-Sa 14:00-19:00 Uhr, So & Mo geschlossen

Telefon: +351 218 680 462

Internet: [www.under-dogs.net](http://www.under-dogs.net)

### BARS & NACHTLEBEN



Kuznetsov Alexey/Shutterstock.com

Lissabon ist eine Stadt, die ihr Nachtleben sehr ernst nimmt. Kurz nach Mitternacht ist es am besten, zum Fluss hinunterzugehen und die größeren Clubs entlang der Avenida 24 de Julho, im Gebiet Docas und Alcântara aufzusuchen, wo die coolsten Tanzflächen nie vor zwei Uhr

morgens voll sind.

### Time Out Market



Der Time Out Market wurde von einem Journalistenteam ins Leben gerufen und bietet eine gut kuratierte Auswahl von über 20

Restaurants, 8 Bars, einem Veranstaltungsort für Musik und Marktverkäufern - „alles mit dem Besten, was es in Lissabon gibt“. Der Markt befindet sich in einem riesigen Lagerhaus, in dem immer etwas los ist, und es macht definitiv Spaß, ihn zu besuchen. Es werden auch Kochkurse, Live-Musik und andere besondere Veranstaltungen angeboten. Ein Beweis für den Erfolg ist, dass die Time Out Markets inzwischen an verschiedenen Orten auf der ganzen Welt eröffnet wurden.

Foto: Lara Ra/Shutterstock.com

Adresse: Mercado da Ribeira, Avenida 24 de Julho, Lissabon

Öffnungszeiten: Täglich 10:00-24:00 Uhr

Telefon: +351 213 951 274

Internet: [www.timeoutmarket.com/lisboa/en](http://www.timeoutmarket.com/lisboa/en)

Email: [infolisboa@timeoutmarket.com](mailto:infolisboa@timeoutmarket.com)

### Kremlin



Kremlin ist eine der exzentrischsten Diskotheken der Stadt, die es schafft, Horden von jungen Portugiesen und Touristen anzuziehen, die

zu Techno und Acid House tanzen. Er wurde bereits zu einem der besten Clubs in Europa gewählt.

Foto: Patrizia Tilly/Shutterstock.com

Adresse: Escadinhas da Praia 5, Lissabon

Telefon: +351 21 827 4136

Internet: [www.instagram.com/kremlin.lisboa](http://www.instagram.com/kremlin.lisboa)

Email: [geral@grupo-k.pt](mailto:geral@grupo-k.pt)

### Matiz Pombalina



Die gemütliche Matiz Pombalina Bar ist ein guter Ort für leckere Drinks und Snacks. Die Liste der Cocktails ist unendlich lang, so dass

Sie sicher einen finden werden, der Ihnen schmeckt.

Foto: cdrin/Shutterstock.com

Adresse: Rua das Trinas 25, Lissabon

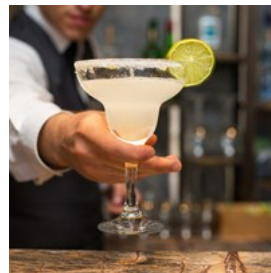
Öffnungszeiten: Di-Sa 19:00-2:00 Uhr, So & Mo geschlossen

Telefon: +351 937 282 684

Internet: [matiz-pombalina.pt](http://matiz-pombalina.pt)

Email: [info@matiz-pombalina.pt](mailto:info@matiz-pombalina.pt)

### Foxtrot Bar



Die Foxtrot Bar gilt als das bestgehütete Geheimnis Lissabons. Ihr Jugendstil-Interieur versetzt Sie um Jahre zurück in die

Vergangenheit. Hier können Sie bis in die frühen Morgenstunden zu Abend essen, denn die Küche ist lange geöffnet.

Foto: Tarik Kaan Muslu/Shutterstock.com

Adresse: Travessa de Santa Teresa 28, Lissabon

Öffnungszeiten: So-Do 18:00-2:00 Uhr, Fr & Sa 18:00-3:00 Uhr

Telefon: +351 213 952 697

Internet: [www.barfoxtrot.pt](http://www.barfoxtrot.pt)

Email: [barfoxtrot@gmail.com](mailto:barfoxtrot@gmail.com)

### Hot Clube de Portugal



Der Hot Clube de Portugal ist einer der ältesten und bekanntesten Jazzclubs in Lissabon mit einem intimen Kellerambiente.

Berühmte Musiker aus der ganzen Welt, wie Mark Turner, haben hier die Bühne betreten.

Foto: melis/Shutterstock.com

Adresse: Praca da Alegria 48, Lissabon

Öffnungszeiten: Di-Sa 22:00-2:00 Uhr, So & Mo geschlossen

Telefon: +351 213 460 305

Internet: [www.hcp.pt](http://www.hcp.pt)

Email: [hcp@hcp.pt](mailto:hcp@hcp.pt)

### Dock's Club



Die große Menge im Dock's Club tanzt zu den Beats von Pop und Trance. Lassen Sie Ihr Haar herunter und verlieren Sie sich in der

Nacht zusammen mit einem ganzen Haufen von Partygängern.

Foto: Pressmaster/Shutterstock.com

Adresse: Rua da cintura do Porto de Lisboa, Lissabon

Telefon: +351 21 390 0222

Internet: [www.instagram.com/thedocksclub](http://www.instagram.com/thedocksclub)

### Incógnito



Die Bar Incógnito ist ein großartiger Ort für alle, die auf Alternative, Indie und Synthipop stehen. Hier kann man in freundlicher Atmosphäre

ausgelassen feiern oder chillen.

Foto: krit66/Shutterstock.com

Adresse: Rua dos Poiais de São Bento 37, Lissabon

Öffnungszeiten: Do-Sa 23:00-4:00 Uhr

Telefon: +351 213 908 755

Internet: [www.instagram.com/incognito.lisboa](http://www.instagram.com/incognito.lisboa)

### Musicbox



Im Rotlichtviertel Cais do Sodré finden Sie die Musicbox. Dieser Hotspot bietet Konzerte, DJs und andere Veranstaltungen. Informieren Sie sich auf

der Website über kommende Veranstaltungen.

Foto: Pressmaster/Shutterstock.com

Adresse: Rua Nova Do Carvalho 24, Lissabon

Öffnungszeiten: Mo-Sa 23:00-6:00 Uhr, So geschlossen

Telefon: +351 21 347 3188

Internet: [www.musicboxlisboa.com](http://www.musicboxlisboa.com)

Email: [office@musicboxlisboa.com](mailto:office@musicboxlisboa.com)

### Ministerium



Für eine intensive Tanznacht zu den Sets von bekannten internationalen DJs kommen Sie am Samstagabend ins

Ministerium. Tanzen Sie sich die Füße unter den Gewölbedecken wund.

Foto: bikeriderlondon/Shutterstock.com

Adresse: Praça do Comércio 72, Lissabon

Öffnungszeiten: Fr & Sa 00:00-8:00 Uhr, So 00:00-5:00 Uhr

Telefon: +351 218 888 454

Internet: [www.instagram.com/ministeriumclub](http://www.instagram.com/ministeriumclub)

Email: [comercial@ministerium.pt](mailto:comercial@ministerium.pt)

### Red Frog Speakeasy



Diese Bar im Flüsterkneipen-Stil erfreut sich aufgrund der besonderen Einrichtung und der hervorragenden Getränke (vor allem

Cocktails) großer Beliebtheit. Klingeln Sie an der

Tür, um hereingelassen zu werden.

Foto: Nopkamon Tanayakorn/Shutterstock.com

Adresse: Praça da Alegria 66b, Lissabon

Öffnungszeiten: Di-Sa 18:00-1:00 Uhr, Mo & So geschlossen

Telefon: +351 215 831 120

Internet: [www.redfrog.pt](http://www.redfrog.pt)

Email: [info@redfrog.pt](mailto:info@redfrog.pt)

### Musa de Marvila



Musa de Marvila ist ein Muss für alle, die sich für den Brauprozess, die Bierverskostung oder die Geschichte des Getränks in Portugal interessieren – hier wird auch Essen serviert. In der Brauerei finden häufig Veranstaltungen und Partys statt.

Foto: Master1305/Shutterstock.com

Adresse: Rua do Vale Formoso 9, Lissabon

Telefon: +351 962 502 576

Internet: [www.cervejamusa.com](http://www.cervejamusa.com)

### Dois Corvos Taproom



Dois Corvos ist eine unabhängige, handwerkliche Brauerei in Familienbesitz. Bierkenner sollten ein Biertablett bestellen, um

5 verschiedene Biersorten zu probieren. Kleine Häppchen und Snacks sind ausgezeichnet – teilen Sie sie mit Ihren Freunden und schauen Sie sich vielleicht sogar ein Benfica-Spiel an.

Foto: Meritt Thomas/unsplash.com

Adresse: Rua Capitão Leitão 94, Lissabon

Öffnungszeiten: Mo-Do 15:00-23:00 Uhr, Fr 15:00-1:30 Uhr,

Sa 12:00-1:30 Uhr, So 12:00-23:00 Uhr

Telefon: +351 21 138 4366

Internet: [www.doiscorvos.pt/en](http://www.doiscorvos.pt/en)

## SHOPPING

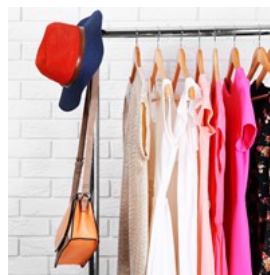


Steve Photography/Shutterstock.com

Ein Großteil der Einkaufsmöglichkeiten in Lissabon befindet sich heute in riesigen Einkaufszentren wie Colombo und Amoreiras oder in kleineren Galerien. Das alte Zentrum der Stadt, Baixa, hat seine Identität als traditionelles Einkaufsviertel bewahrt, in dem man durch die Straßen (einige davon verkehrsfrei) spaziert und in die Geschäfte geht. Hier finden Sie Korkdesigns, Gourmetgerichte, Kunsthandwerk, Seifen, Schuhe und, wenn Ihr Geldbeutel es zulässt, auch Gold.

Chiado liegt in der Nähe von Baixa und hat den Ruf, das beste Einkaufsviertel der Stadt zu sein. Im Chiado ist es gelungen, das Modell der Galerien mit offenem Einkaufen zu verbinden und das Beste aus beiden Welten zu kombinieren.

### Fátima Lopes



Fátima Lopes ist eine der erfolgreichsten portugiesischen Designerinnen, deren Kleider für ihre unverblühte Sexyness

bekannt sind. Ihr Laden ist auch ein Atelier und eine Bar, die bis spät in die Nacht geöffnet hat.

Foto: Africa Studio/Shutterstock.com

Adresse: Travessa do Enviado de Inglaterra 7, Lissabon  
Öffnungszeiten: Mo-Sa 10:00-13:00 / 14:00-19:30 Uhr; So geschlossen  
Telefon: +351 21 324 0550  
Internet: [www.fatimalopes.com](http://www.fatimalopes.com)  
Email: [shop@fatimalopes.com](mailto:shop@fatimalopes.com)

### El Corte Inglés



Lissabons einziges echtes Kaufhaus ist spanisch, aber die Portugiesen legen hier ihr Misstrauen gegenüber ihrem größeren Nachbarn ab.

Das Warenangebot ist recht vielfältig, mit internationalen Marken und einigen portugiesischen Designern sowie den eigenen Niedrigpreislinien des Hauses. Im Erdgeschoss gibt es eine große Lebensmittelhalle und einen Gourmetladen, Restaurants und Kinos – und einen direkten Zugang zur U-Bahn.

Foto: [wavebreakmedia/Shutterstock.com](https://www.shutterstock.com)

Adresse: Avenida António Augusto de Aguiar 31, Lissabon  
Öffnungszeiten: Mo-Do 10:00-22:00 Uhr, Fr & Sa 10:00-23:30 Uhr  
Telefon: +351 213 711 700  
Internet: [www.elcorteingles.pt](http://www.elcorteingles.pt)  
Email: [servicoclientes@elcorteingles.pt](mailto:servicoclientes@elcorteingles.pt)

### Fábrica Sant'Anna



Dieses Geschäft ist eines der vielen guten Töpferläden in Lissabon und hat eine lange Tradition, die bis ins 18. Jahrhundert zurückreicht.

Heutzutage werden hier verschiedene Kopien alter Keramiken hergestellt, aber Sie können auch nach einem individuellen Stück fragen und es sich nach Hause liefern lassen. Nehmen Sie an der Führung teil!

Foto: [g-stockstudio/Shutterstock.com](https://www.shutterstock.com)

Adresse: Rua do Alecrim 95, Lissabon  
Öffnungszeiten: Mo-Sa 9:30-19:00 Uhr, So geschlossen  
Telefon: +351 21 342 2537  
Internet: [www.santanna.com.pt/en](http://www.santanna.com.pt/en)  
Email: [info@santanna.com.pt](mailto:info@santanna.com.pt)  
Mehr Infos: Der zweite Ausstellungsraum befindet sich in der Calçada da Boa-Hora 94 B und die Fabrik in der Calçada da Boa-Hora 96.

### Stadtteil Baixa



Das alte Zentrum der Stadt, Baixa, hat sich seine Identität als traditionelles Einkaufsviertel bewahrt, in dem man durch die Straßen (einige davon verkehrsfrei) spazieren kann, die von traditionellen Fischrestaurants und Souvenirläden gesäumt sind.

Foto: [Joseolgon/cc by-sa 4.0/Wikimedia \(cropped\)\(image cropped\)](https://www.wikimedia.org/)

Adresse: Baixa, Lissabon

### Centro Colombo



Das Centro Colombo ist in der Tat eines der größten Einkaufszentren Europas. Hier finden Sie mehr als 60 Restaurants, ein Kino, Fitnessclubs und vieles mehr. Viele Besucher kommen auch wegen des IMAX-Theaters in dieses Einkaufszentrum.

Foto: [gpointstudio/Shutterstock.com](https://www.shutterstock.com)  
Adresse: Avenida Lusíada, Lissabon  
Öffnungszeiten: Täglich 8:00-24:00 Uhr  
Telefon: +351 217 113 600  
Internet: [www.colombo.pt/en](http://www.colombo.pt/en)  
Email: [info@adm.colombo.pt](mailto:info@adm.colombo.pt)

### Centro Amoreiras



Das Amoreiras Shopping Centre stammt aus dem Jahr 1985 und ist heute eines der beliebtesten Einkaufszentren Lissabons mitten im Stadtzentrum. Es ist der perfekte Ort, um die neuesten Modetrends in gehobenen Geschäften zu entdecken, sich im Gastronomiebereich zu entspannen oder den neuesten Film zu sehen.

Foto: Alliance/Shutterstock.com

Adresse: Avenida Engenheiro Duarte Pacheco, loja, Lissabon

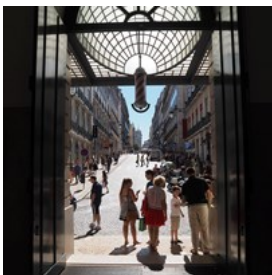
Öffnungszeiten: Täglich 10:00–24:00 Uhr

Telefon: +351 213 810 200

Internet: [www.amoreiras.com/en](http://www.amoreiras.com/en)

Email: [amoreiras-shopping@mundicenter.pt](mailto:amoreiras-shopping@mundicenter.pt)

### Stadtviertel Chiado



Chiado liegt in der Nähe von Baixa und hat den Ruf, das beste Einkaufsviertel der Stadt zu sein. Chiado kombiniert erfolgreich

das Modell der Galerien mit offenem Einkaufen und vereint das Beste aus beiden Welten. Die Rua Garrett ist die Haupteinkaufsstraße des Viertels mit ihren edlen Boutiquen, Restaurants und der Bertrand-Buchhandlung aus dem 18. Jahrhundert.

Foto: Luca Boldrini/CC BY 2.0/Wikimedia(image cropped)

Adresse: Chiado, Lissabon

### Centro Vasco da Gama



Dieses Einkaufszentrum mit Meeresthema bietet mit seinen über 170 Geschäften alles, was man für einen ausgiebigen

Einkaufsbummel braucht. Neben den 170 Geschäften finden Sie hier auch Restaurants und ein Kino.

Foto: Benoît Prieur/public domain/Wikimedia(image cropped)

Adresse: Avenida Dom João II 40, Lissabon

Öffnungszeiten: Mo–Sa 8:00–24:00 Uhr, So 10:00–24:00 Uhr

Telefon: +351 218 930 601

Internet: [www.centrovascodagama.pt](http://www.centrovascodagama.pt)

Email: [comercial@sonaesierra.com](mailto:comercial@sonaesierra.com)

### Armazéns do Chiado



Armazéns do Chiado ist etwas kleiner als die großen Einkaufszentren, aber immer noch sehr beliebt. Es bietet ein hochwertiges

Einkaufserlebnis in einem Gebäude, das aus dem 12. Jahrhundert stammt.

Foto: Pressmaster/Shutterstock.com

Adresse: Rua do Carmo 2, Lissabon

Öffnungszeiten: Täglich 10:00–22:00 Uhr

Telefon: +351 213 210 600

Internet: [www.armazensdochiado.com/en](http://www.armazensdochiado.com/en)

Email: [armazensdochiado@multi.eu](mailto:armazensdochiado@multi.eu)

### Luvaria Ulisses



Luvaria Ulisses ist ein niedliches kleines Handschuhgeschäft – so klein, dass nur ein paar Leute gleichzeitig

hineinpassen. Wenn Sie ein zeitloses Paar Handschuhe suchen, ist Luvaria Ulisses der richtige Ort dafür.

Foto: TeWeBs/CC BY-SA 4.0/Wikimedia(image cropped)

Adresse: Rua do Carmo 87A, Lissabon

Öffnungszeiten: Mo–Sa 10:00–19:00 Uhr

Telefon: +351 213 420 295

Internet: [www.luvariaulisses.com](http://www.luvariaulisses.com)

Email: [info@luvariaulisses.com](mailto:info@luvariaulisses.com)

### Cork & Co



Lissabon ist berühmt für seinen Kork, und hier können Sie sehen, dass man fast alles aus diesem fantastischen Material herstellen kann. Hier

können Sie Taschen, Schürzen, Schmuck und vieles mehr kaufen.

Foto: seligaa/Shutterstock.com

Adresse: Rua das Salgadeiras 10, Lissabon

Öffnungszeiten: Mo-Sa 11:00-19:00 Uhr, So geschlossen

Telefon: +351 216 090 231

Internet: [www.corkandcompany.pt](http://www.corkandcompany.pt)

Email: [info@corkandcompany.pt](mailto:info@corkandcompany.pt)

### A Vida Portuguesa



A Vida Portuguesa ist angeblich eines der berühmtesten Geschäfte der Stadt. Hier können Sie portugiesische Seife und andere lokale

Handwerksprodukte kaufen, darunter Antiquitäten, Notizbücher, Duftöle, Schokolade, Kaffee und vieles mehr! Sehr empfehlenswert für den Kauf von Geschenken vor dem Rückflug nach Hause.

Foto: Iakov Filimonov/Shutterstock.com

Adresse: Rua Anchieta 11, Lissabon

Öffnungszeiten: Mo-Sa 10:00-19:30 Uhr, So 11:00-19:30 Uhr

Telefon: +351 213 465 073

Internet: [www.avidaportuguesa.com/en](http://www.avidaportuguesa.com/en)

Email: [lojachiado@avidaportuguesa.com](mailto:lojachiado@avidaportuguesa.com)

### Freeport Lisboa Fashion Outlet



Das Freeport Lisboa Fashion Outlet bietet das ganze Jahr über mehr als 150 Top-Modemarken mit Rabatten von bis zu 70 %. Nutzen Sie für Ihren

Besuch den Freeport Outlet Shuttle, der zweimal täglich von der Praça Marquês de Pombal und Martim Moniz (Hotel Mundial) abfährt.

Foto: Oposopera, Meios e Publicidade, SA/Freeport Lisboa Fashion Outlet

Adresse: Avenida Euro 2004, Alcochete

Öffnungszeiten: Täglich 10:00-22:00 Uhr

Internet:

[freeportfashionoutlet.pt/en/freeport-outlet-shuttle-en](http://freeportfashionoutlet.pt/en/freeport-outlet-shuttle-en)

### Ler Devagar



Ler Devagar ist eine schrullige Buchhandlung und ein Café mit zwei Etagen, die vom Boden bis zur Decke mit Büchern in Portugiesisch

und Englisch gefüllt sind. Der perfekte ruhige Ort, um sich hinzusetzen und ein Gespräch zu führen oder ein Buch zu lesen. Im Obergeschoss befinden sich ein Plattenladen und mehrere Industriemaschinen, die aus der Zeit stammen, als das Gebäude noch Teil einer Textilfabrik war.

Foto: Vita Maksymets/unsplash.com

Adresse: LxFactory, Rua Rodrigues de Faria 103, Lissabon

Öffnungszeiten: So-Mi 10:00-21:00 Uhr, Do-Sa 10:00-22:00 Uhr

Telefon: +351 21 325 9992

Internet: [lerdevagar.com/en](http://lerdevagar.com/en)

## Feria da Ladra



Feria da Ladra ist ein großer Flohmarkt in Lissabon, auf dem eine bunte Mischung aus Haushaltswaren, Kleidung, Antiquitäten, Büchern, militärischen Gegenständen und Möbeln angeboten wird. Es wird angenommen, dass ein Markt dieser Art an diesem Ort seit dem 12. Jahrhundert stattgefunden hat!

Foto: Feria da Ladra/CC BY 2.0/Wikimedia(image cropped)

Adresse: Mercado de Santa Clara, Campo de Santa Clara, Lissabon

Öffnungszeiten: Di & Sa 6:00–17:00 Uhr

Internet: [www.golisbon.com/sight-seeing/feira-da-ladra.html](http://www.golisbon.com/sight-seeing/feira-da-ladra.html)

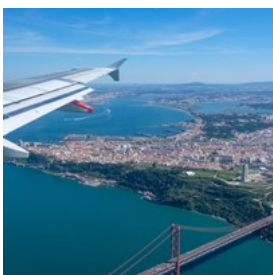
Mehr Infos: In der Nähe des Nationalen Pantheons

## TOURISTENINFORMATION



ESB Professional/Shutterstock.com

## Flughafen Lissabon (LIS)



Der Flughafen Humberto Delgado, auch bekannt als Flughafen Lissabon, liegt günstig in der Nähe des Stadtzentrums und bietet schnelle, einfache und kostengünstige Transfers.

Zwei Aerobus-Linien, die von 7:30 bis 23:00 Uhr

verkehren, sorgen für effiziente Verbindungen. Die Linie 1 verbindet den Flughafen mit Cais do Sodré, einem wichtigen Verkehrsknotenpunkt und pulsierendem Kulturzentrum. Die Busse fahren alle 20–25 Minuten. Die Linie 2 verbindet den Flughafen mit der Avenida José Malhoa, dem Herzen des Finanzviertels der Stadt, und fährt im gleichen Rhythmus.

Weitere öffentliche Verkehrsmittel sind die Metro und die Stadtbusse. Die direkte Metro-Linie Linha Vermelha (Aeroporto–Saldanha) bringt Sie in etwa 20 Minuten ins Stadtzentrum von Lissabon. Auch die Stadtbusse fahren den Flughafen an. Bitte beachten Sie jedoch, dass in diesen Bussen ein Gepäckstück mit den maximalen Maßen 50 x 40 x 20 cm transportiert werden kann. Wenn Ihr Gepäck diese Maße überschreitet, empfehlen wir Ihnen die flughafenspezifischen Aerobus- oder Airport-Shuttle-Dienste.

Für direkte Fahrten stehen Taxis zur Verfügung. Die Fahrt ins Stadtzentrum dauert in der Regel zwischen 20 Minuten und einer halben Stunde, wobei die Zeiten je nach Verkehrslage variieren können, insbesondere nachts und an Wochenenden.

Wenn Sie vorhaben, die Umgebung von Lissabon zu erkunden, ist der Gare do Oriente, der Hauptbahnhof der Stadt, nur eine kurze Fahrt mit der Metro oder dem Bus entfernt. Dieser Bahnhof bietet umfassende Zugverbindungen zu Zielen im ganzen Land. Natürlich stehen auch Taxis für zusätzlichen Komfort zur Verfügung.

Foto: Martin Schuetz/shutterstock

Adresse: Aeroporto Humberto Delgado Lisboa, Lissabon

Telefon: +351 218 413 500

Internet: [www.aeroportolisboa.pt/en](http://www.aeroportolisboa.pt/en)

Email: [lisbon.airport@ana.pt](mailto:lisbon.airport@ana.pt)

## Pass & Visum



Staatsangehörige der Europäischen Union (EU) und des Europäischen Wirtschaftsraums (EWR) benötigen für die Einreise nach Portugal kein

Visum, sondern nur einen gültigen Personalausweis. Viele andere Länder, darunter das Vereinigte Königreich, die Vereinigten Staaten, Kanada, die Vereinigten Arabischen Emirate, Australien und Neuseeland, profitieren von der visumfreien Einreise für Kurzaufenthalte von bis zu 90 Tagen innerhalb eines Zeitraums von 180 Tagen.

Besucher aus Ländern, die von der Visumpflicht befreit sind, benötigen einen gültigen Reisepass und müssen ab Ende 2025 vor der Reise online eine ETIAS-Genehmigung (Europäisches Reiseinformations- und -genehmigungssystem) beantragen.

Für visumpflichtige Reisende, z. B. aus einigen Ländern des Nahen Ostens, Afrikas oder Asiens, muss vor der Einreise ein Schengen-Visum beantragt werden. Alle Reisenden sollten sicherstellen, dass ihr Reisepass noch mindestens drei Monate über den geplanten Aufenthalt hinaus gültig ist.

Foto: maramade/shutterstock

Internet: [https://home-affairs.ec.europa.eu/policies/schengen/visa-policy\\_en](https://home-affairs.ec.europa.eu/policies/schengen/visa-policy_en)

## Beste Reisezeit



In Lissabon herrscht das ganze Jahr über ein angenehmes Klima, mit milden Wintern und sehr heißen Sommern. Im Sommer zieht es die

Menschen zum Urlaub ans Meer, und die Strände können sehr voll werden, vor allem in der Hochsaison (Juli-August). Die Lage Lissabons am Meer bedeutet, dass die Temperaturen nie zu hoch werden, und oft weht eine leichte Brise vom Atlantik her.

Die beste Zeit für einen Besuch in Lissabon ist definitiv der mittlere bis späte Frühling (April-Mai), wenn das Wetter schön und warm ist und die Stadt noch nicht von Touristen überlaufen ist. Die wichtigsten Festivitäten finden Anfang Juni statt, wenn die ganze Stadt den Schutzpatron, den Heiligen Antonius (am 13. Juni), und andere verehrte Heilige feiert. Während der Feierlichkeiten ist die Stadt voller Menschen, mit Musik, Straßentanz und den traditionellen gegrillten Sardinen, die an den Kiosken entlang der Straßen verkauft werden.

Foto: Paulo Evangelista/unsplash

## Öffentliche Verkehrsmittel



Lissabon verfügt über ein gut ausgebautes öffentliches Verkehrsnetz mit Bussen, U-Bahnen, Nahverkehrszügen, Fähren, Straßenbahnen

und Standseilbahnen. Die beiden letzteren sind am wenigsten effizient, aber am unterhaltsamsten. Fahrkarten können sowohl an den Fahrkartenschaltern als auch an Bord gegen einen Aufpreis erworben werden.

Busse und U-Bahnen stellen ihren Betrieb gegen 1:00 Uhr nachts ein. Es gibt auch Nachtbusse, aber für Fahrten in der Nacht ist es am einfachsten, ein Taxi zu nehmen.

Metro-Züge verkehren täglich von 6:30 bis 1:00 Uhr. Busse fahren täglich von 5:30 bis 12:30 Uhr, danach sollten Sie den Fahrplan der Nachtbusse beachten.

Foto: Vali Sachadonig/unsplash  
Internet: [www.metrolisboa.pt](http://www.metrolisboa.pt)

### Taxi



Taxis können auf der Straße angehalten, an Bahnhöfen genommen, per Anruf oder über eine App angefordert werden. Die Taxitarife in Portugal werden offiziell von den Städten oder Bezirken festgelegt. Sie können einen Online-Tarifrechner verwenden, um herauszufinden, wie viel Ihre Fahrt kosten wird, mehr oder weniger. Der Grundtarif liegt bei 3,25 €, der Kilometerpreis bei 0,47 €. Für Steh- und Wartezeiten werden 14,80 € pro Stunde berechnet. Nachts sind die Preise etwas höher. Es können Zuschläge erhoben werden.

Im Zentrum von Lissabon verkehren häufig leere Taxis, außer zu Stoßzeiten oder bei Regen. Trinkgelder sind nicht obligatorisch, werden aber geschätzt, auch wenn sie gering sind.

Sie können Apps wie Bolt (Taxify), Free Now (My Taxi) und Cabify installieren und nutzen, und es kommen ständig neue Taxi-Apps auf den Markt. Uber ist nach wie vor die beliebteste App.

Foto: Eden Constantino/unsplash

Internet: [www.teletaxis.pt](http://www.teletaxis.pt)

### Post



Die Postämter sind in der Regel werktags von 8:30 bis 18:00 Uhr und samstags bis 12:30 Uhr geöffnet. Das Hauptpostamt an der Praça dos Restauradores hat werktags längere Öffnungszeiten, ist aber am Wochenende geschlossen.

Foto: Sonia Kardash/unsplash

Adresse: Loja CTT Restauradores, Praça dos Restauradores, Lissabon  
Öffnungszeiten: Mo-Fr 9:00-21:00 Uhr, Sa & So geschlossen  
Telefon: +351 21 047 1616  
Internet: [www.ctt.pt](http://www.ctt.pt)

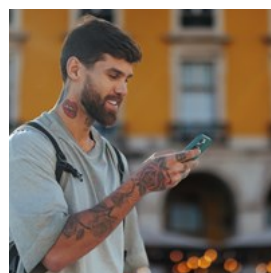
### Apotheke



In der Regel sind die Apotheken in Lissabon werktags von 9:00 bis 19:00 Uhr geöffnet. Einige Apotheken schließen über Mittag. An Samstagen schließen die Apotheken gegen 13:00 Uhr. In jedem Stadtteil gibt es eine 24-Stunden-Apotheke (Farmácia, mit grünem Kreuz) nach einem Zeitplan, der in den Fenstern aller geschlossenen Apotheken ausgehängt ist.

Foto: Serkan Yildiz/unsplash

### Telefon



Landesvorwahl: +351  
Ortsvorwahl: 21

Foto: bbernard/shutterstock

### Elektrizität



220 V/50 Hz mit einem Stecker Typ F mit zwei runden Stiften, wie er in vielen Ländern Kontinentaleuropas verwendet wird.

Foto: Jin Odin/shutterstock

### Einwohner

Hauptstadt: 544.851  
Metropolregion: 3 Millionen

### Währung

Euro (EUR) 1 € = 100 Cent

### Öffnungszeiten

Die Geschäfte sind in der Regel werktags zwischen 9:00 und 19:00 oder 20:00 Uhr geöffnet. Viele kleinere Geschäfte schließen zwischen 13:00 und 15:00 Uhr zur Mittagspause. Größere Geschäfte bleiben den ganzen Tag über geöffnet und haben auch samstags bis zum frühen Nachmittag geöffnet.

### Internet

[www.visitlisboa.com](http://www.visitlisboa.com)

### Zeitungen

Público – [www.publico.pt](http://www.publico.pt)  
Diário de Notícias – [www.dn.pt](http://www.dn.pt)  
Correio da Manhã – [www.cmjornal.pt](http://www.cmjornal.pt)  
Time Out Lisbon – [www.timeout.com/lisbon](http://www.timeout.com/lisbon)

### Notfallnummern

Notruf: 112

### Touristeninformation

Touristeninformation – Turismo de Lisboa  
Rua do Arsenal, 21, Lissabon  
+351 210 312 700  
[atl@visitlisboa.com](mailto:atl@visitlisboa.com)







Avenida Almirante Reis	D1 D2	Rua Cruz da Carreira	C2	Rua de Santa Maria	B1
Avenida Alvares Cabral	A2	Rua da Acad. das Ciencia	A3 B3	Rua de Sao José	B2
Avenida da Liberdade	B2	Rua da Almada	B3 B4	Rua de Sol	A3 B3
Avenida Dom Carlos I.	A3 A4	Rua da Arroios	D1	Rua de Sta Barbara	D1 D2
Avenida Duque de Loulé	B1 C1	Rua da Assuncao	C3 C4	Rua do Alecrim	B4
Avenida Fontes Pereira de Melo	B1	Rua da Atalaia	B3	Rua do Alegrete	C3 D3
Avenida Infante D. Henrique	C4 D4	Rua da Boavista	A4 B4	Rua do Arsenal	B4 C4
Avenida Joaquim A. de Aguiar	A1 B1	Rua da Chagas	B3 B4	Rua do Benfornoso	D2 D3
Avenida Ribeira da Naus	B4 C4	Rua da Conc. da Gloria	B2 B3	Rua do Comercio	C4
Avenida Sidónio Pais	B1	Rua da Conceicao	C4	Rua do Conde de Redondo	B1 C1
Avenida Vinte e Quatro de Julho	A4 B4	Rua da Costa do Castelo	C3 D3	Rua do Limoeiro	D4
Calc da Estrela	A3	Rua da Cruz dos Poiais	A3	Rua do Norte	B3
Calc de Santana	C3	Rua da Escola do Exército	C2 D1	Rua do Passadico	C2
Calc. da Gracia	D3	Rua da Escola Politécnica	A2 B3	Rua do Poco do Negros	A3
Calc. de S. Vicente	D3	Rua da Gloria	B2 B3	Rua do S. Pedro	D4
Calc. do Monte	D3	Rua da Graca	D2 D3	Rua do Saco	C2
Calcada do Combro	A3 B3	Rua da Guia	D3	Rua do Salvador	D3 D4
L. Martim Moniz	C3	Rua da Imprensa	A2 A3	Rua do Século	B3
Miradouro de Sta Catarina	A4 B4	Rua da Madalena	C3 C4	Rua do Telha	C2
Miradouro Senhora do Monte	D2	Rua da Misencordia	B3 B4	Rua Dom Joao V	A2
Paco da Rainha	C2 D2	Rua da Palma	C3 D3	Rua dom Luis I.	A4 B4
Praca de Principe Real	B2 B3	Rua da Palmeira	B3	Rua Dona Estefania	C1
Praca do Comercio	C4	Rua da Paz	A3	Rua dos Bacalhoeiros	C4 D4
Praca do Ribeira	C4 D4	Rua da Prata	C4	Rua dos Fanqueiros	C3 C4
Praca Dom Pedro IV	C3	Rua da Ribeira Nova	B4	Rua dos Salitre	A2 B2
Praca Marques de Pombal	B1	Rua da Rosa	B3	Rua Eduardo Coelho	A3 B3
Roa dos Anjos	D1 D2	Rua da Taipas	B3	Rua Emenda	B4
Rua A. M. Cardoso	B4	Rua Dam. Monteiro	D3	Rua F. Ribeiro	D1
Rua Alexandre Braga	C1 D1	Rua Damasceno Monteiro	D2	Rua F. Tomás	A3
Rua Alexandre Herculano	A2 B2	Rua das Amoreiras	A1 A2	Rua Forno do Tijolo	D1 D2
Rua Andr. Corvo	B1 C1	Rua das Flores	B4	Rua Franc. Sanches	D1
Rua Angelina Vidal	D2	Rua das Francesinha	A3	Rua Gomes Freire	C1
Rua António	D1	Rua de Alfandega	C4 D4	Rua Gonc. Crespo	C1
Rua Artilharia Um	A1	Rua de Angola	D1	Rua Inst. Bacteriologico	C2
Rua Augusta	C4	Rua de Barao	D4	Rua Inst. Industrial	A4
Rua Aurea (Rua do Ouro)	C3 C4	Rua de D. Pedro V.	B3	Rua J. Bonifacio	C1
Rua Barata Salgueiro	B2	Rua de Madres	A3 A4	Rua J. Estevao	D1
Rua Bern. Marques	A3	Rua de Mocambique	D1 D2	Rua Jacinta Marto	C1 D1
Rua Bern. Ribeiro	C1	Rua de Olarias	D2 D3	Rua Joao Penha	A1 A2
Rua Braamcamp	A2 B1	Rua de Prazeres	A2 A3	Rua Luciano Cordeiro	C1 C2
Rua C. C. Branco	B1	Rua de S. Amaro	A3	Rua Luz Soriano	B3
Rua C. de Sousa	A3 B2	Rua de S. Bento	A2 A3	Rua M. Olivete	A2 A3
Rua C. Pestana	C2	Rua de S. Filipe Nery	A1 A2	Rua Maria	D2
Rua Caetano	B3	Rua de S. Juliao	C4	Rua Maria Andrade	D2
Rua Cap. R. Baptista	C2 D2	Rua de S. Lázaro	C2 C3	Rua Maria da Fonte	D2
Rua Capelo Ivens	B4 C4	Rua de S. Macal	A2 A3	Rua Marques da Silva	D1
Rua Card. de S. José	B2 C2	Rua de S. Mamede	C4 D4	Rua Mig Lupi	A3
Rua Castilho	A1 B1	Rua de S. Pedro Mártir	C3	Rua N da Trindade	B3 B4
Rua Cid. Liverpool	D1	Rua de S. Vicente	D3	Rua N. do Loureiro	B3

Rua Palmira	D2	Rua Rodrigues Sampaio	B1 B2	Rua Serpa Pinto	B4
Rua Pascoal de Melo	D1	Rua Rosa Araujo	B2	Rua Sousa Martins	B1 C1
Rua Passos Manuel	D1	Rua S. Gens	D3	Rua Terr.do Trigo	D4
Rua Regueira	D1 D2	Rua S. Tiago	D4	T. de Carvalho	B4
Rua Rodrigo da Fonseca	A1 A2				