



# Linköping

in Zusammenarbeit mit Visit Linköping

Foto: Visit Linköping



Visit Linköping

Entdecken Sie Linköping in der atemberaubenden Östgöta-Ebene in der Provinz Östergötland. Reizt Sie die Idee, ins brodelnde Stadtleben einzutauchen, oder entspricht ein entspannter Ausflug aufs Land eher Ihrem Geschmack? Sie müssen sich nicht entscheiden - Linköping mit seinem umfassenden Kultur- und Freizeitangebot und die bezaubernde Landschaft mit Ebenen, Seen und Kanälen ringsum liegen nur ein paar Minuten voneinander entfernt. Unternehmen Sie eine Bootstour, wandern Sie auf dem Östgötaleden, besuchen Sie das Theater oder essen Sie einen Happen in einem der zahlreichen Restaurants in der Stadt.



Visit Linköping



Visit Linköping

## Events



### Wildpark Kolmården

Im Wildpark Kolmården erwarten Sie wilde Tiere aus allen Teilen der Welt - u...



### Astrid Lindgrens Värld

Treffen Sie Pippi Langstrumpf, Michel aus Lönneberga und Karlsson vom Dach. ...

## Top 5



### Schleusen von Berg - Götakanal

Die Schleusen von Berg sind die größte Sehenswürdigkeit des



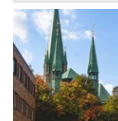
### Freilichtmuseum Gamla Linköping

Willkommen im Freilichtmuseum Gamla Linköping - ein Ort für Spaß und Neugier...



### Stora Torget

Im Sommer ist die Stadt gespickt mit Outdoor-Restaurants und



### Linköpings domkyrka (Kathedrale)

Die Kathedrale von Linköping ist Schwedens besterhaltene mittelalterliche Ka...



### Flygvapenmuseum (Luftwaffenmuseum)

Schlendern Sie durch eine einzigartige Sammlung

## DIE STADT



Visit Linköping

Erleben Sie Linköping!

Versäumen Sie nicht das idyllische Freilichtmuseum Gamla Linköping mit seinen Kunsthandwerksläden und Museen. Begeben Sie sich auf eine Zeitreise in die Vergangenheit und erleben Sie, wie es vor hundert Jahren in einer schwedischen Kleinstadt zuging.

Versäumen Sie auch auf keinen Fall die Kanalschleusen im malerischen Berg, wo der Götakanal in den See Roxen fließt. Wussten Sie, dass Linköping die größte Anzahl von Kanalschleusen in ganz Schweden hat? Bootsfahrten, Wanderungen oder Radtouren entlang dem Götakanal und dem Kindakanal sind Erfahrungen, die Sie nicht so schnell vergessen werden.

Die Gartengesellschaft Trädgårdsföreningen und die friedlichen Spazierwege entlang dem Fluss Stångån/Kindakanal bilden die grünen Oasen der Stadt. Aber Linköping ist auch von einer schönen Landschaft umgeben, beispielsweise dem fantastischen Eichenwald - Nordeuropas größter zusammenhängender Eichenwald - nur wenige Kilometer vom Stadtzentrum von Linköping entfernt.

Das Luftwaffenmuseum - Flygvapenmuseum -

zeigt eine aus dem Meer geborgene DC-3, die 1952 während des Kalten Krieges über der Ostsee abgeschossen wurde.

Perfekte Einkaufsmöglichkeiten finden Sie in der Innenstadt mit ihren eleganten Kunstgalerien, ihren Designshops und einer Mischung aus beliebten Ladenketten und gemütlichen Cafés.

Linköping liegt in der Nähe der schwedischen Hauptstadt Stockholm. Die Fahrt von Stockholm nach Linköping dauert nur wenige Stunden, unabhängig davon, ob Sie mit dem Zug oder dem Auto fahren.

Willkommen in Linköping, wo Sie den Inbegriff des echten Schwedentums genießen können!

### **Nachhaltige Hightechstadt Linköping**

Linköping ist eine der am schnellsten wachsenden schwedischen Gemeinden und mit seinen rund 160.000 Einwohnern in vielerlei Hinsicht ein wichtiges Zentrum der Region. Linköping besitzt eine fortschrittliche, mit Spitzentechnologie ausgestattete Universität mit über 27.000 Studenten (den Campus Norrköping eingerechnet). Die 1969 gegründete Universität ist bekannt für ihre interdisziplinären Grundsätze und ihre kreativen Ausbildungs- und Forschungsmethoden.

Linköping strebt danach, eine nachhaltige Stadt zu sein, und hat sich dazu verpflichtet, die Nachhaltigkeitsziele der Agenda 2030 umzusetzen. Die Gemeinde hat eine Reihe großer Investitionen getätigt, um eine nachhaltige Entwicklung zu gewährleisten. Die Region verfügt über ein umfassendes und effizientes Abfallmanagementsystem und ist mit ihrem weitgehend abfallfreien Kreislauf zu einem internationalen Vorbild geworden. In Linköping

befindet sich Schwedens größte Biogasanlage, in der organische Abfälle aus der Lebensmittelindustrie und den Haushalten in Biogas und Biodünger umgewandelt werden. Das erzeugte Biogas treibt die öffentlichen Verkehrsmittel in Linköping an, der Biodünger wird in der Landwirtschaft eingesetzt.

Recyclingstationen für gebrauchte Haushaltsgegenstände sind die neueste Ergänzung im Streben nach einer kreisförmigen und ressourcenschonenden Gesellschaft. Die Bewohner von Linköping werden ermutigt, auch selbst zu einer nachhaltigen Umwelt beizutragen, und so gibt es in Linköping zahlreiche Second-Hand-Läden und Flohmärkte. Auch das fruchtbare Ackerland der Region bringt lokale und biologische Lebensmittel hervor, die manchmal auf Bauernmärkten in der näheren Umgebung verkauft werden.

Die Gemeinde Linköping fördert das umweltfreundliche Reisen, insbesondere das Radfahren. Die Gemeinde hat in Fahrradwege, eine spezielle Fahrradkarte und erst kürzlich in ein elektrisches Fahrradverleihsystem namens LinBike investiert. Der Verleih und die Bezahlung der Fahrräder erfolgen über die LinBike-App, die den Zugang zu 200 Fahrrädern an 20 verschiedenen Orten in der Umgebung von Linköping ermöglicht.

Und noch eine weitere große Investition in das Klima wurde getätigt. Es wurde mit dem Bau des größten schwedischen Solarparks begonnen, der im Sommer 2020 eröffnet werden soll. An der Autobahn E4 neben dem Gärstad-Werk in Linköping wird dort jährlich so viel Strom produziert werden, wie 2300 Haushalte verbrauchen.

Willkommen im innovativen und nachhaltigen Linköping!

### **Luftfahrthauptstadt Schwedens**

Linköping ist auch als Luftfahrthauptstadt Schwedens bekannt. Die Stadt ist der einzige Ort des Landes, in dem Flugzeuge hergestellt werden, und ein Drittel der Wirtschaft von Linköping steht in irgendeiner Weise in Verbindung mit der Luftfahrt. Zudem ist Linköping die Heimat zahlreicher weltweit führender Forschungsbereiche, einige davon im Zusammenhang mit der Luftfahrt. Daneben besitzt Linköping mit dem Wissenschaftspark Mjärdevi und dem Businesspark Vreta Kluster auch große Bedeutung in den Bereichen IT und grüne Städte / Umwelttechnologie.

### **Die Geschichte von Linköping**

Ursprünglich eine mittelalterliche Stadt diente Linköping stets als administratives Zentrum der Region. Teile des mittelalterlichen Straßennetzes sind noch heute rund um den zentralen Platz Stora Torget erhalten: die Tanneforsgatan, die S:t Korsgatan und die Ågatan.

Die Stadt entwickelte sich als Bischofssitz und breitete sich ausgehend von der Kathedrale bis hinunter zur Kirche St. Lars aus. Beide Kirchen wurden im frühen 12. Jahrhundert erbaut, später jedoch durch größere Bauwerke ersetzt. Das Franziskanerkloster wurde 1287 gegründet. Etwa zur selben Zeit erhielt Linköping wahrscheinlich auch seine Stadtrechte. König Magnus III. und Bischof Bengt Birgersson, beides Söhne des berühmten Staatsmanns Birger Jarl, der zur Vereinigung Schwedens beitrug, sollen die Stadt gegründet haben. Seit dem Mittelalter besaß Linköping eine Kathedralschule neben der Kathedrale. Ihre erste Oberschule bekam die Stadt bereits 1627.

### Das Blutbad von Linköping

1598 wurde König Sigismund in der Schlacht von Stångebro von Herzog Karl besiegt. Mehrere der Berater des geschlagenen Königs wurden in der Burg von Linköping wegen Hochverrats eingesperrt und 1600 auf dem zentralen Platz geköpft – eine Tat, die als „Blutbad von Linköping“ in die Geschichte eingehen sollte.

### TOP 5



Visit Linköping

Jede Stadt besitzt etwas Einzigartiges – und Linköping macht da keine Ausnahme! Linköping bietet nicht nur das Herzstück des gesamten Götakanals, die Schleusen von Berg, sondern auch historische Erfahrungen und ein pulsierendes Nachtleben. Unabhängig von der Dauer Ihres Aufenthalts in Linköping gibt es einige Perlen der Stadt, die Sie sich auf keinen Fall entgehen lassen sollten.

Lassen Sie sich von unseren Top 5 inspirieren und starten Sie Ihren Besuch!

### Schleusen von Berg - Götakanal



Umgebung gibt es Restaurants, Cafés, eine

Die Schleusen von Berg sind die größte Sehenswürdigkeit des Götakanals. Sie ziehen jedes Jahr Tausende von Besuchern an. In der

Minigolfanlage, eine Jugendherberge, eine Fahrradvermietung, eine Badestelle im See Roxen usw. Das Fahrgastschiff MS WASA LEJON startet von hier aus zu Tagestouren auf dem Götakanal.

Wenn Sie die Schleusen von Berg im Herbst bzw. Winter besuchen, sollten Sie unbedingt einen Spaziergang am Kanal entlang machen und die zauberhafte schwedische Natur ringsum genießen – zum Verlieben! Ein Erlebnis, das Sie sich auf keinen Fall entgehen lassen sollten!

Die Schleusen von Berg sind leicht zu erreichen, sowohl mit dem Auto und dem Bus als auch mit dem Fahrrad. Wenn Sie eine Radtour oder einen langen Spaziergang unternehmen möchten, kommen Sie voll auf Ihre Kosten, denn die Innenstadt von Linköping bietet eine ausgezeichnete Anbindung an die nur 11 Kilometer entfernten Schleusen von Berg. Vergessen Sie nicht, während Ihres Besuchs auch die eindrucksvolle Schleusentreppe zu betrachten! Die Schleusen von Berg sind die größte Attraktion am Götakanal. Wenn Sie die nähere Umgebung noch genauer erkunden möchten, empfehlen wir Ihnen einen Ausflug in das nur 21 Kilometer entfernte Borensberg.

Foto: Visit Linköping

Adresse: Hamnbassängen, Bergs slussar

Telefon: +46 (0)13-190 00 70

Internet: [www.gotakanal.se/bergsslussar](http://www.gotakanal.se/bergsslussar)

### Freilichtmuseum Gamla Linköping und Valla Gärd



Willkommen im Freilichtmuseum Gamla Linköping – ein Ort für Spaß und Neugier, Lachen und Erinnerungen,

wunderbare Erfahrungen und Erholung für die Seele. Begeben Sie sich auf eine Zeitreise in die Vergangenheit und erleben Sie, wie es in einer schwedischen Kleinstadt vor hundert Jahren zugeht. Im Freilichtmuseum erwarten Sie Holzhäuser, Straßen mit Kopfsteinpflaster, schöne Gärten und viele interessante Museen. Außerdem gibt es Läden und Werkstätten, Ausstellungen, ein Naturwissenschaftszentrum, ein Restaurant und ein Café. Im Sommer finden zahlreiche Aktivitäten für Familien mit Kindern statt. Fahren Sie mit der Pferdekutsche oder dem Choo-Choo-Zug, treffen Sie Straßenmusikanten, Landstreicher, den Wachmeister des Städtchens und andere Figuren aus vergangenen Zeiten, probieren Sie alte Handwerkskünste aus, besuchen Sie die alte Schule und vieles mehr.

Nach einem kurzen Spaziergang durch das Naturschutzgebiet des Valla-Waldes gelangen Sie zum Bauernhof Valla mit seinen Museen zur Geschichte der Landwirtschaft und der Technik, seinen Nutztieren, einem großen Spielplatz, Cafés und einem Minigolfplatz.

Foto: Visit Linköping  
Adresse: Tunnbindaregatan 1, 58181 Linköping  
Telefon: +46 (0)13-12 11 10  
Internet: [www.gamlalinkoping.info](http://www.gamlalinkoping.info)

### Stora Torget



Im Sommer ist die Stadt gespickt mit Outdoor-Restaurants und Freiluftcafés. An lauen Abenden ist dies genau der richtige Ort. Treffen Sie sich mit Freunden, trinken Sie etwas, essen Sie eine Kleinigkeit und genießen Sie die tolle Atmosphäre.

Foto: Visit Linköping  
Adresse: Stora Torget  
Internet: [www.visitlinkoping.se](http://www.visitlinkoping.se)

### Linköpings domkyrka (Kathedrale von Linköping)



Die Kathedrale von Linköping ist Schwedens besterhaltene mittelalterliche Kathedrale. Hier gibt es viel zu entdecken, unter anderem die gotischen Blendarkaden mit ihren bemerkenswerten Steinfiguren oder die Glasskulptur Golgotha und Maria, die ihren wunderbaren Blumenmantel von einem der Fenster über uns ausbreitet. Die Kathedrale von Linköping ist 110 Meter lang, der Turm ist 107 Meter hoch. Wer mehr über die Geschichte der Kathedrale erfahren möchte, sollte an einer Führung teilnehmen.

Foto: Visit Linköping  
Adresse: Kathedrale Sankt Persgatan  
Telefon: +46 (0)13-20 50 60  
Internet: [www.linkopingsdomkyrka.se](http://www.linkopingsdomkyrka.se)

### Flygvapenmuseum (Luftwaffenmuseum)



Schlendern Sie durch eine einzigartige Sammlung verschiedener Militärflugzeuge, fühlen Sie sich wie ein Pilot und erleben Sie das Schweden während der Zeit des Kalten Krieges. Im Luftwaffenmuseum gibt es viel zu sehen, sowohl für Kinder als auch für Erwachsene.

Das spektakulärste Flugzeug befindet sich im Untergeschoß. Die Rede ist von dem Wrack einer DC-3, die in den 1950er-Jahren abgeschossen und 2003 auf dem Meeresboden wiederentdeckt wurde. Im „Flight Lab“ können Sie Ihre

Fähigkeiten als Pilot testen. Sie werden einen aufregenden Tag erleben, an dem die ganze Familie viel Spaß haben wird.

Das Museum ist ganzjährig geöffnet und gewährt freien Eintritt.

Foto: Visit Linköping

Adresse: Carl Cederströms gata 2, 58663 Linköping

Telefon: +46 (0)13 495 97 00

Internet: [www.flygvapenmuseum.se](http://www.flygvapenmuseum.se)

## TOP 5 KINDER & FAMILIEN



Visit Linköping

Draußen, drinnen, Kultur, Spiel und Spaß oder Wissenserwerb. In Linköping gibt es viel zu entdecken. Lassen Sie sich inspirieren von den fünf besten Aktivitäten für die ganze Familie - Ideen für jede Jahreszeit.

### Östergötlands museum (Provinzmuseum von Östergötland)



„Viljans Welt“ ist ein spannendes und unterhaltsames Erlebnis für die ganze Familie (besonders geeignet für Kinder im Alter von 3 bis 10 Jahren).

Sonderausstellungen, kulturgeschichtliche Ausstellungen und eine einzigartige Kunstsammlung. Daneben eine Bibliothek,

Archive, Sachbücher, ein Restaurierungsatelier und archäologische Fundstücke. Museumsladen mit ungewöhnlichen Souvenirs, Designartikeln und Büchern. Das Restaurant Hagdahls Kök bietet Speisen und Kaffee; im Sommer ist die Dachterrasse geöffnet.

Foto: Östgötamuseum

Adresse: Raoul Wallenbergs plats 1

Telefon: +46 (0)13-23 03 00

Internet: [www.ostergotlandslansmuseum.se](http://www.ostergotlandslansmuseum.se)

### Trädgårdsföreningen (Gartengesellschaft)



Willkommen bei der Gartenbaugesellschaft von Linköping! Eine wunderbare Oase mitten in der Stadt, wo Sie in herrlicher Umgebung

spazieren gehen, an einer Führung teilnehmen, ein Picknick machen, Pflanzen kaufen, spielen, essen, Kaffee trinken und vieles mehr tun können. Eingang von der Drottninggatan/Klostergatan/Sandbäcksgatan/Lasarettgatan oder Djurgårdsgatan aus.

Foto: Visit Linköping

Adresse: Linköping

Internet: [www.linkoping.se/uppleva-och-gora/friluftsliv-och-parker/tradgardsforeningen/](http://www.linkoping.se/uppleva-och-gora/friluftsliv-och-parker/tradgardsforeningen/)

### Bauernhof Valla



Der Bauernhof Valla ist der ländliche Teil des Freilichtmuseums Gamla Linköping. Hier erwarten Sie zahlreiche Abenteuer zwischen historischen

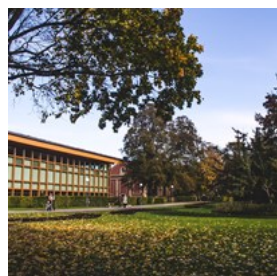
Gebäuden und Nutztieren. An Sonntagen während der Schulzeit besteht außerdem die Möglichkeit, auf einem Pony zu reiten (an den Wochenenden in den Sommerferien und zur Zeit des Weihnachtsmarktes finden die Ponyritte vor

der Kapelle des Freilichtmuseums statt). Mitten im Valla-Wald befindet sich Lill-Valla, der größte Kinderspielplatz von Linköping. Er umfasst drei Spielbereiche und zahlreiche Freizeitgelände. Der perfekte Spielplatz – für die ganze Familie!

Foto: Visit Linköping

Internet: [www.visitlinkoping.se/en/do/attractions/museums/gamla-link%C3%B6ping-open-air-museum](http://www.visitlinkoping.se/en/do/attractions/museums/gamla-link%C3%B6ping-open-air-museum)

### Stadtbücherei Linköping



Willkommen in der Stadtbücherei Linköping! Wenn Sie dem kalten, windigen Herbstwetter entfliehen und eine gemütlich Zeit drinnen

mit Ihrer Familie genießen möchten, dann sind Sie hier genau richtig. In der Bücherei finden immer unterhaltsame Veranstaltungen statt, darunter Babycafés oder Märchenlesungen im Dschungelsaal. Kinder haben großen Spaß daran, sich in der Burg zu verkleiden und maskieren. Während der Öffnungszeiten der Bücherei gibt es außerdem eine Schatzsuche für Kinder ab 5 Jahren. Lust auf einen Kaffee? Auch kein Problem: im hellen Büchereicafé.

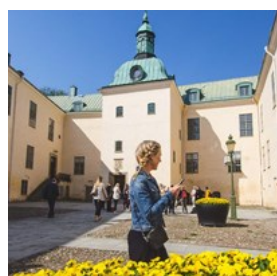
Foto: Visit Linköping

Adresse: Östgötagatan 5, 58232 Linköping

Telefon: +46 (0)13-20 66 01

Internet: [www.linkoping.se/uppleva-och-gora/bibliotek/](http://www.linkoping.se/uppleva-och-gora/bibliotek/)

### Linköpings slott- och domkyrkomuseum (Schloss- und Domkirchenmuseum von Linköping)



Ein spannendes Mittelaltermuseum mitten in Linköping. Besichtigen Sie den Rendezvous-Turm des versteckten Bischofs aus dem 13. Jahrhundert und die einzigartigen

Schätze der Kathedrale. Das Museum zeichnet die Entwicklung der Burg und der Kathedrale von etwa 1100 bis zur Renaissance nach.

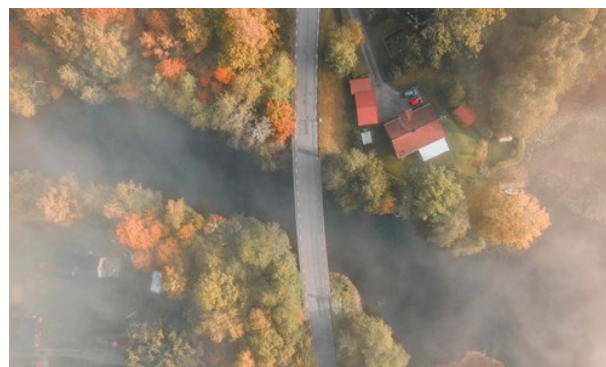
Foto: Visit Linköping

Adresse: Borggården, 58228 Linköping

Telefon: +46 13-12 23 80

Internet: [www.lsdm.se](http://www.lsdm.se)

### TOP 5 NATURLANDSCHAFTEN



Visit Linköping

Offene Landschaften mit eindrucksvollen Ebenen oder lieber glitzerndes Wasser in einem dichten Wald? Sie können sich nicht entscheiden? Kein Problem, denn in Linköping können Sie alles haben. Die Entfernung spielt keine Rolle, alles liegt nah beieinander. Linköping hat eine vielfältige Natur zu bieten, und aus diesem Grund präsentieren wir Ihnen nachfolgend die fünf Naturhighlights, die Sie sich bei einem Besuch in der Gegend auf keinen Fall entgehen lassen sollten!

### Kindakanal

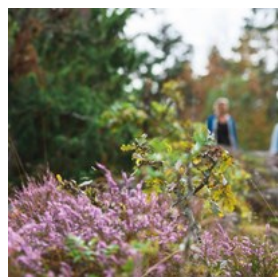


Das Seengebiet und der mäandrierende Kanal beginnen im malerischen Kinda und erstrecken sich über fünfzehn manuell betriebene Schleusen bis ins Zentrum von Linköping und dann hinaus in den See Roxen. Entlang dem Kanal befinden sich Restaurants, Cafés, Unterkünfte und

Attraktionen. Die Schleusen sind eine interessante Sehenswürdigkeit. Besuchen Sie den Kindakanal mit einem Privatboot/Kanu oder mit der Passagierfähre M/S Kind. Weitere Informationen zur M/S Kind finden Sie auf: <http://www.rederiabkind.se/> Bei einer Wanderung entlang dem Kindakanal können Sie hautnah die vielfältige schwedische Natur erleben!

Foto: Visit Linköping  
Adresse: Linköping  
Telefon: +46 (0)13 12 68 80  
Internet: [www.kindakanal.se](http://www.kindakanal.se)

### Östgötaleden (Wanderweg)



Entdecken Sie den Östgötaleden, einen Wanderweg mit einer Länge von insgesamt 1.400 Kilometern – ein ausgesprochen

vielfältiges Natur- und Kulturerlebnis. Es gibt viele verschiedene Streckenabschnitte mit unterschiedlicher Länge, die eine große Vielfalt an Landschaften eröffnen: Ebenen, Kanäle, Eichenwälder und hügelige Waldlandschaften.

Sie müssen kein Extremwanderer sein, um den Östgötaleden genießen zu können. Die wichtigsten Dinge, die Sie dabei haben sollten, sind sehr bequeme Schuhe sowie etwas zu essen und zu trinken.

Foto: Visit Linköping  
Adresse: Linköping  
Telefon: +46 (0)13-190 00 70  
Internet: [www.linkoping.se](http://www.linkoping.se)

### Eichenwald Tinnerö



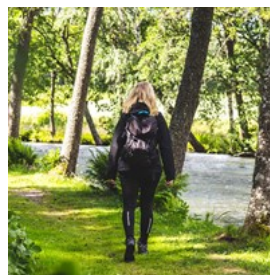
Linköping ist von einer schönen Landschaft umgeben, darunter der fantastische Eichenwald – Nordeuropas größter zusammenhängender

Eichenwald – nur wenige Kilometer vom Stadtzentrum von Linköping entfernt. Seine Fläche umfasst Brokind, Bjärka-Säby, Sturefors und Tinnerö.

Tinnerö, der zentralste Teil des Eichenwaldes, befindet sich nur 2 Kilometer vom Stadtzentrum entfernt. Tinnerö ist außerdem das größte Naturschutzgebiet in Linköping. Genießen Sie das geheimnisvolle Sumpfgebiet am Rosenkällasjön, die natürliche Wildnis und zauberhafte Landschaften. Aber die Gegend hat auch eine faszinierende Kulturgeschichte zu bieten und ist gespickt mit alten Denkmälern aus der römischen Eisenzeit.

Foto: Visit Linköping  
Adresse: Tinnerö, Linköping  
Internet: [www.linkoping.se](http://www.linkoping.se)

### Rängen Runt (Wanderweg)



Der Rängen Runt ist ein auf dem Östgötaleden und dem Kyrkleden basierender Wanderweg mit einer Länge von insgesamt 45 Kilometern,

der rund um den See Stora Rängen führt. Entlang der Strecke erwarten Sie vielfältige Naturschauspiele, zahlreiche Badeplätze und verschiedene Unterkünfte, bei denen Sie buchstäblich zwischen Burgen und Hütten wählen können. Für den Wanderweg werden rund 12 Stunden benötigt. Machen Sie Halt am beliebten Café Stafsäter Gårdsglass und

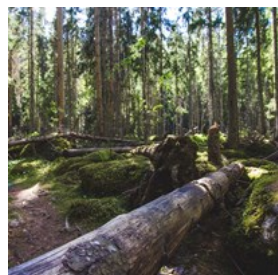
genießen Sie ein köstliches Eis. Für alle, die zwei Tage für die Route veranschlagen und die Nacht in der Gegend verbringen möchten, empfiehlt sich das wunderschöne Stiftsgården Vårdnäs.

Foto: Visit Linköping

Adresse: 59045 Brokind (Stiftsgården Vårdnäs)

Telefon: +46 (0)13 495 97 00

### Naturschutzgebiet Ycke urskog in Ulrika



Der Ycke-Wald liegt im Süden von Linköping westlich von Ulrika. Diese Perle der Natur ist einer der wenigen Wälder seiner Art in Linköping.

Das Naturschutzgebiet besteht aus einem zeitlosen, spannenden Wald mit tiefen Furchen und großen Pinien, die bis in den Himmel reichen. Das älteste Exemplar in Ycke stammt aus dem späten 16. Jahrhundert. Besuchen Sie unbedingt dieses Juwel der Natur, in dem Sie auf Schritt und Tritt auf umgestürzte Bäume, unzählige Steinblöcke und überall wachsendes dichtes Moos stoßen.

Warum verlängern Sie nicht Ihren Aufenthalt in den Waldgebieten und verbringen eine Nacht im Amundebos Södergård? Statten Sie unbedingt auch der herrlichen Kirche von Ulrika einen Besuch ab.

Foto: Visit Linköping

Telefon: +46 (0)13 - 190 00 70

Internet: [www.linkoping.se](http://www.linkoping.se)

## EVENTS UND ERLEBNISSE



Visit Linköping

Linköping hat für jeden etwas zu bieten. Freuen Sie sich auf erstklassige Erlebnisse, Events und Kulturveranstaltungen. Auf den Musikbühnen der Stadt können Sie Rock-, Pop-, Klassik-, Jazz-, Blues- und andere Konzerte erleben.

Werfen Sie einen Blick auf die folgende Auswahl an Events und Erlebnissen und holen Sie sich Ideen für Ihre Freizeitgestaltung bei einem Aufenthalt in Linköping und Umgebung. Weitere Veranstaltungen in Linköping finden Sie auf [www.visitlinkoping.se](http://www.visitlinkoping.se).

Die Liste wird regelmäßig aktualisiert, damit Sie Ihren Aufenthalt optimal planen können. Willkommen in Linköping!

### Wildpark Kolmården



Im Wildpark Kolmården erwarten Sie wilde Tiere aus allen Teilen der Welt – und spannende Erlebnisse für Groß und Klein. Fahren Sie mit der Seilbahn direkt über die reichhaltige Savanne und betrachten Sie in unmittelbarer Entfernung die wilden Tiere unter Ihnen, nähern Sie sich in der Tiger World auf unglaubliche Weise den Tigern, besuchen Sie eine Delphinshow und vieles mehr. Für Kinder empfiehlt sich die

Bamse's World, in der sie eine atemberaubende Tour mit dem Godiståget (Süßigkeitenzug) unternehmen, den Bamse-Bär zuhause besuchen oder am Bamse's Adventure Walk durch den Tierpark teilnehmen können.

Wo: Nördlich von Norrköping  
Entfernung von Linköping mit dem Auto: 70 km - 50 Minuten  
Homepage: [www.kolmarden.com](http://www.kolmarden.com)

Foto: Visit Linköping  
Adresse: 61892 Kolmården  
Telefon: +46 10 708 70 00  
Internet: [www.kolmarden.com](http://www.kolmarden.com)

### Astrid Lindgrens Värld



Treffen Sie Pippi Langstrumpf, Michel aus Lönneberga und Karlsson vom Dach. Besuchen Sie die Mattisburg, Bullerbü oder die

Krachmacherstraße. Hier in Vimmerby in Småland erwarten Sie die meisten Charaktere und Schauplätze der Erzählungen von Astrid Lindgren. Streifen Sie durch die Anlage, vergnügen Sie sich, erleben Sie weltberühmte Szenen aus den Büchern und werden Sie Teil der beliebten Geschichten.

Erleben Sie die Bewohner des Heckenrosentals, vernehmen Sie Katlas Brüllen im Land Karmanjaka oder hören Sie dem Verräter Jossi im Restaurant Guldtuppen im Kirschblütental zu. In den beiden grünen Tälern können sich alle Mutigen, die es sich zutrauen, die Tengilsoldaten zu überlisten, von morgens bis abends an der Seite von Krümel, Jonathan, Sofia, Mattias und allen anderen verschiedenen Abenteuern stellen. Willkommen in einer Märchenwelt mit Lagerfeueratmosphäre!

Wo: Vimmerby  
Entfernung von Linköping mit dem Auto: 100 km - 1,5 Stunden  
Homepage: [www.alv.se](http://www.alv.se)

Foto: Visit Linköping  
Adresse: 59885 Vimmerby  
Telefon: +46 492 798 00  
Internet: [www.astridlindgrensvarld.se](http://www.astridlindgrensvarld.se)  
Email: [info@astridlindgrensvarld.se](mailto:info@astridlindgrensvarld.se)

### ESSEN



Visit Linköping

Linköping bietet eine große Auswahl an köstlicher Kochkunst mit Einflüssen aus der ganzen Welt. Besonders stolz ist man jedoch auf die heimische Östergötland-Küche. Die Lage der Stadt auf der reichen, grünen Ebene von Östergötland ist nicht nur malerisch, sondern ermöglicht zudem die Verwendung der bestmöglichen frischen Zutaten. Überall um Linköping herum gibt es weite, offene Ebenen und tiefe, dunkle Wälder mit vielen Seen und Wasserläufen. Dank dieses Reichtums haben Lebensmittelhersteller und Restaurants Zugriff auf das Beste, was die Natur zu bieten hat.

Mehrere der Restaurants von Linköping sind im „White Guide“ aufgeführt, einer umfassenden, jährlich erscheinenden Liste der besten Restaurants Schwedens. Nachfolgend finden Sie eine Liste dieser Restaurants.

Und wenn Sie schon in Linköping sind, dann sollten Sie sich auf keinen Fall die regionale Spezialität von Östergötland entgehen lassen: Kartoffelpfannkuchen mit Schweinefleisch!

### De Klomp



Das Restaurant ist durch das niederländische „bruine kroeg“-Konzept inspiriert, das zu Beginn des 19. Jahrhunderts entstand. Es wird im „White Guide“ erwähnt, einer umfassenden, jährlich erscheinenden Liste der besten Restaurants Schwedens.

Foto: De Klomp, Linköping  
Adresse: S:t Larsgatan 13  
Internet: [www.deklomp.se](http://www.deklomp.se)

### Pappa Grappa



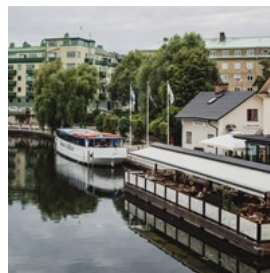
Das Restaurant Pappa Grappa ist das Samenkorn und das Herzstück des Business. Bei uns können Sie in einer entspannten, vom Mittelmeer inspirierten Atmosphäre moderne Gerichte mit hohen Ansprüchen und reinen Aromen genießen. Der gut bestückte Weinkeller hält unzählige wunderbare Gourmeterlebnisse bereit. Wir arbeiten mit dem Konzept des Chef's Table, wodurch bis zu 14 Gäste ihr kulinarisches Erlebnis bei uns direkt vom Chefkoch an ihrem Tisch zubereitet bekommen.

„Good class“ - White Guide.

Foto: Visit Linköping  
Adresse: Hospitalstorget 1, 58227 Linköping  
Telefon: +46 (0)13-390 02 98

Internet: <http://pappagrappa.se/linkoping/>

### Stångs Magasin



Restaurant, Mittagessen und Catering. Am Stångå-Strand gelegen. Im Sommer wird im Außenbereich serviert. Das Stångs Brygga bietet ein luxuriöses Sommermenü.

„Good class“ - White Guide.

Foto: Stångs Magasin, Linköping  
Adresse: Södra Stånggatan 1  
Internet: [www.stangsmagasin.se](http://www.stangsmagasin.se)

### Storan Restaurant & Bar



Das gastronomische Angebot ist geprägt von einer Mischung aus althergebrachter Tradition und neuen Trends. Grundlage der Gerichte ist die schwedische Kochkunst, inspiriert in erster Linie von Europa. Daneben zeigen sich aber auch Einflüsse aus anderen Teilen der Welt. Es wird im „White Guide“ erwähnt, einer umfassenden, jährlich erscheinenden Liste der besten Restaurants Schwedens.

„Good class“ - White Guide.

Foto: Visit Linköping  
Adresse: Stora Torget 9, 582 19 Linköping  
Telefon: +46 (0)13-10 31 90  
Internet: [www.storan.se](http://www.storan.se)

### Weitere Restaurants

Weitere Restaurants in Linköping finden Sie auf [www.visitlinkoping.se](http://www.visitlinkoping.se).

Internet: [www.visitlinkoping.se](http://www.visitlinkoping.se)

## CAFÉS



Visit Linköping

Entspannen Sie sich in einem Café! Genießen Sie in einem der traditionellen Cafés in Linköping die schwedischen Klassiker – Zimthefeschnecken, Prinzessinentorten und Kekse aller Art. Wenn Sie etwas Neues und Trendiges suchen, gibt es viele Espressobars im Zentrum von Linköping, die oft internationale Geschmackserlebnisse bieten.

Mehrere der Cafés von Linköping sind im „White Guide“ aufgeführt, einer umfassenden, jährlich erscheinenden Liste der besten Restaurants Schwedens. Nachfolgend finden Sie eine Liste dieser Cafés.

Auf eine angenehme „fika“!

### Simons Rosteri & Bageri



Wenn Sie dem Geruch von frisch gemahlenem Kaffee folgen, werden Sie Ihre Füße zur Simons Rosteri & Bageri am äußersten Ende der Storgatan tragen. Entspannen Sie sich, nehmen Sie ein Mittagessen zu sich oder gönnen Sie sich eine ausgefallene Pizza in diesem intimen, im Industriestil dekorierten Lokal und genießen Sie

dabei den Geruch von frisch gebackenem Brot und frisch geröstetem Kaffee. Alle Kaffeeliebhaber können außerdem die herrliche Kaffeemühle betrachten – den Ursprung der herrlichen Atmosphäre hier.

„Very good class“ - White Guide.

Foto: Visit Linköping

Adresse: Storgatan 55, 58223 Linköping

Telefon: +46 (0)13-329 26 20

Internet: <http://simonsrosteribageri.se/>

### Babettes Kafferi



Ein Kulturcafé in Linköping. Ein Treffpunkt mit Kultur und fantastischem Kaffee.  
„Very good class“ - White Guide.

Foto: Visit Linköping

Adresse: Stora Badstugatan 4

Telefon: +46 (0)013-12 55 00

Internet: [www.babettes.se](http://www.babettes.se)

### Weitere Cafés

Weitere Cafés finden Sie auf [www.visitlinkoping.se](http://www.visitlinkoping.se)

Internet: [www.visitlinkoping.se](http://www.visitlinkoping.se)

## BARS UND NACHTLEBEN



Visit Linköping

Das Nachtleben konzentriert sich um den Stora Torget und die Ågatan, wo eine Reihe von Restaurants, Bars und Nachtclubs wie an einer Perlenkette aufgereiht sind. Aber auch am Fluss Stångån gibt es einige Nachtlokale.

Im Sommer ist die Stadt gespickt mit Outdoor-Restaurants und Freiluftcafés. An lauen Abenden ist dies genau der richtige Ort. Treffen Sie sich mit Freunden, trinken Sie etwas, essen Sie eine Kleinigkeit und genießen Sie die tolle Atmosphäre.

Dank der 27.000 Studenten in Linköping gibt es auch viele gutbesuchte Pubs und andere Studentenlokale.

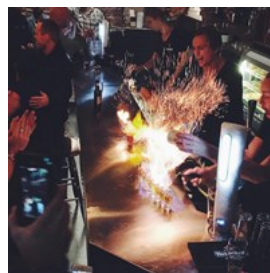
### Strandgatan Två



Linköpings First-Class-Gamecenter in der Nähe des Stångån. Tapas-Bar, Bowling, Sportsbar, Gamecenter und Konferenzraum.

Foto: Strandgatan två  
Adresse: Strandgatan 2  
Telefon: +46 (0)13-485 00 00  
Internet: [www.strandgatanva.se](http://www.strandgatanva.se)

## Shotluckan



Bar, in der nur Shots ausgegeben werden.

Foto: Visit Linköping  
Adresse: Ågatan 24B, 58222 Linköping  
Telefon: +46 (0)76-1600784  
Internet: <http://shotluckan.se/linkoping/>

### Weitere Informationen

Weitere Informationen zu Bars finden Sie auf [www.visitlinkoping.se](http://www.visitlinkoping.se).

## EINKAUFEN



Visit Linköping

Wenn es um das Thema Einkaufen geht, hat Linköping nicht nur einen, sondern gleich zwei Orte zu bieten, an denen Sie bis zum Umfallen shoppen können. Entweder besuchen Sie Tornby, das größte Einkaufszentrum in Östergötland, oder Sie gehen in die Innenstadt. Keine Angst vor müden Füßen oder langen Wegen - in Linköping liegt alles nahe beieinander.

### Friluftsmuseet Gamla Linköping (Freilichtmuseum)

Hier erwarten Sie kleine Läden mit einzigartigen Geschenkartikeln als Mitbringsel für Ihre Liebsten. Es werden sowohl traditionelle Handarbeiten und regionale Speisen als auch

modernes Design verkauft. Die Läden sind ganzjährig geöffnet. Öffnungszeiten für gewöhnlich wochentags 10.00-17.00 Uhr, samstags und sonntags 11.00-16.00 Uhr. In der Hauptsaison montags bis freitags 10.00-18.00 Uhr, samstags und sonntags 11.00-16.00 Uhr (Abweichungen möglich).

Adresse: Tunnbindaregatan 1  
Telefon: +46 13 12 11 10  
Internet: [www.gamlinkoping.info](http://www.gamlinkoping.info)

### Innenstadt von Linköping

In geringer fußläufiger Distanz finden Sie in der Innenstadt von Linköping eine große Anzahl an Geschäften. Alle großen Ketten, trendige Einkaufspassagen, exklusive Boutiquen und hochwertige Spezialgeschäfte liegen an ansprechenden Plätzen und in netten Fußgängerzonen.

Adresse: Ågatan 9  
Telefon: +46 (0)13-25 30 32  
Internet: [www.linkopingcity.se](http://www.linkopingcity.se)

### Einkaufspassage Galleria Gränden

Lassen Sie Ihre Stimmung Ihren Erholungs- und Shoppingausflug gestalten. Ist Ihnen nach einem leichten Mittagessen, einem sahnigen Eis oder einem starken Espresso im behaglichen Sessel eines Cafés? Das gibt es hier alles. Erleben Sie selbst die Galleria Gränden im Herzen von Linköping.

Adresse: Nygatan 22

### i-HUSET

i-HUSET liegt außerhalb von Linköping neben der Autobahn E4. Die über 60 Geschäfte unter einem Dach bieten für jeden Kaufgeschmack etwas. Dank zahlreicher Parkplätze, mehrerer Restaurants und vieler umliegender Kaufhäuser eignet sich dieser Ort perfekt zur Unterbrechung

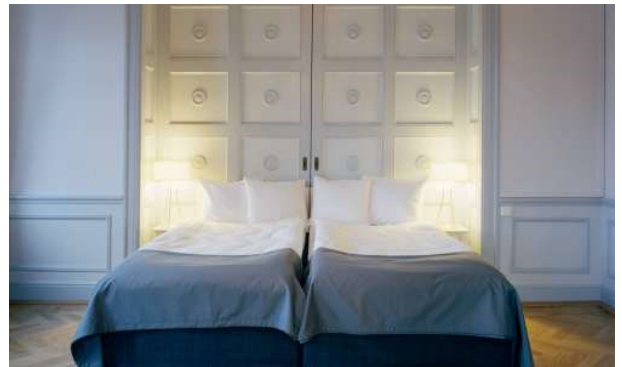
Ihrer Reise.

Adresse: Svedengatan 7, Tornby

### Einkaufspassage Tornby

Die Einkaufspassage Tornby in Linköping ist ein Geschäftszentrum, das wunderbare Möglichkeiten bietet. Von Bücherschränken bis zu schwedischen Äpfeln können Sie hier alles kaufen. Dieser Teil Linköpings ist der mit der höchsten Konzentration an Geschäften in der Region.

## ÜBERNACHTEN



Visit Linköping

Süße Träume in Linköping!

Durch seine strategische Lage an der Autobahn E4 ist Linköping ein idealer Übernachtungsort. Auch seine zentrale Lage in Östergötland macht Linköping zu einem wunderbaren Ausgangspunkt für Ausflüge in die schöne und bezaubernde Umgebung.

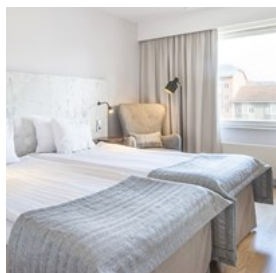
Wenn Sie eine Übernachtungsmöglichkeit suchen, können Sie unter vielen Alternativen wählen. Linköping verfügt über rund 1.640 Hotelzimmer und 270 Zimmer in anderen Unterkunfts-kategorien. Die Auswahl reicht von großen bekannten Ketten bis zu kleinen unabhängigen Hotels. Was ist für Sie am wichtigsten? Lage, Preis, Frühstücksbuffet,

Garage oder Fitnessraum und Sauna?

Nachfolgend finden Sie die aktuellen Top 5 unter den beliebtesten Hotels in Linköping, basierend auf Kundenerfahrungen von TripAdvisor. Eine komplette Liste aller Hotels in Linköping finden Sie auf [visitlinkoping.se](http://visitlinkoping.se).

Die Liste wird einmal im Monat aktualisiert.

### Quality Hotel Ekoxen

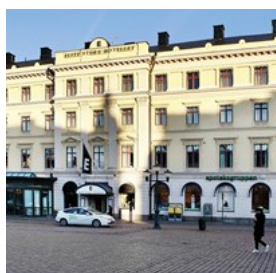


Bekanntes Hotel für Geschäfts- und Konferenzreisende und Familien, das sich über immer wiederkommende Gäste freuen kann. In der

Gartenbaugesellschaft, der herrlichen Oase von Linköping, nur einen Steinwurf von den Geschäften und Restaurants der Stadt entfernt. Entfernungen: Stora Torget 600 m, Reisezentrum 1,2 km.

Foto: Quality Hotel Ekoxen  
Adresse: Klostersgatan 68  
Telefon: +46 (0)13-25 26 00  
Internet: [www.nordicchoicehotels.se](http://www.nordicchoicehotels.se)

### Elite Stora Hotellet

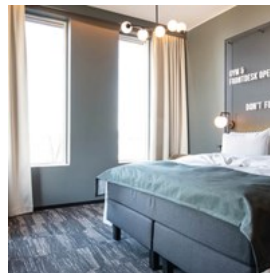


Sehr zentral gelegen mit Blick auf den mittelalterlichen Marktplatz der Stadt und die Kathedrale. Das Hotel hat 92 Zimmer, 14 davon

sogenannte Business-Class-Zimmer. Entfernungen: Stora Torget 0 m, Reisezentrum 600 m.

Foto: Elite Stora Hotellet  
Adresse: Stora Torget 9  
Telefon: +46 13-12 96 30  
Internet: [www.elite.se](http://www.elite.se)

### Quality Hotel The Box

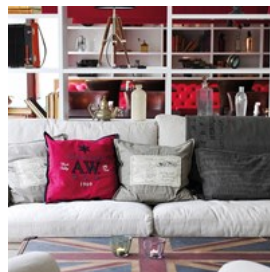


Willkommen in Linköpings neuem und modernem Quality Hotel The Box. Das Hotel befindet sich nur 2,5 Kilometer von den

verschiedenen Unterhaltungsmöglichkeiten und dem pulsierenden Leben der Stadt entfernt. Genießen Sie die kurze Entfernung zum Linköping City Airport, zur Autobahn E4 und zur Linköping Arena. Das Quality Hotel The Box ist ein reizendes Hotel, das alle Sinne anspricht.

Foto: Quality Hotel The Box  
Adresse: Aspögatan 7, 58278 Linköping  
Telefon: +46 (0)13-13 390 02 00  
Internet: [www.nordicchoicehotels.se/hotell/sverige/linkoping/quality-hotel-the-box/](http://www.nordicchoicehotels.se/hotell/sverige/linkoping/quality-hotel-the-box/)

### Clarion Collection Hotel Slottsparken



Das Clarion Collection Hotel Slottsparken ist ein Vier-Sterne-Hotel im Zentrum von Linköping, nicht weit entfernt von der schönen Burg und der

Kathedrale. Dank seiner hervorragenden Lage gelangen Sie schnell in die Innenstadt mit ihren großartigen Geschäften, Restaurants, Theaterbühnen und Nachtclubs. Kürzlich wurden sowohl die Zimmer und Suiten als auch das hoteleigene Restaurant renoviert. In der Lobby gibt es eine brandneue Cocktail Lounge und eine Piano-Bar. Im Entspannungsbereich erwarten die Gäste eine Sauna sowie eine Sonnenterrasse mit herrlichem Blick auf das Zentrum von Linköping.

Foto: Clarion Collection  
Adresse: Storgatan 70-76, 58228 Linköping  
Telefon: +46 (0)13-13 02 00  
Internet: [www.nordicchoicehotels.se/hotell/sverige/linkoping/clarion-collection-hotel-slottsparken/](http://www.nordicchoicehotels.se/hotell/sverige/linkoping/clarion-collection-hotel-slottsparken/)

koping/clarion-collection-hotel-slottsparken/

### Scandic Linköping City



Entscheiden Sie sich für das Scandic Linköping City Hotel und genießen Sie alle Vorzüge seiner zentralen Lage mitten in Linköping. Das Hotel

befindet sich genau im Zentrum in einer ruhigen Umgebung neben dem schönen Fluss Stångån. Entfernungen: Stora Torget 650 m, Reisezentrum 500 m.

Foto: Visit Linköping

Adresse: Gamla Tanneforsvägen 51

Telefon: +46 (0)13-495 54 00

Internet: [www.scandichotels.se](http://www.scandichotels.se)

### Weitere Übernachtungsmöglichkeiten

Weitere Übernachtungsmöglichkeiten finden Sie auf [www.visitlinkoping.se](http://www.visitlinkoping.se).

Internet: [www.visitlinkoping.se](http://www.visitlinkoping.se)

## TOURISTENINFORMATION



Visit Linköping

### Fremdenverkehrsbüro Visit Linköping

Mit ihrem persönlichen Service bieten die 20 Infopoints in Linköping Touristeninformationen, Stadtpläne und Prospekte über Linköping. Daneben werden Literatur und Andenken im

Zusammenhang mit Linköping, Östergötland und Schweden verkauft.

Daneben bieten sie Informationen zu Unterkünften, von Jugendherbergen und Campingplätzen bis hin zu Hotels. Unser Service steht sowohl Einheimischen als auch Gästen unserer Gegend zur Verfügung.

Eine detaillierte Liste der Infopoints sowie weitere Informationen über Linköping erhalten Sie auf [visitlinkoping.se](http://visitlinkoping.se).

Adresse: Konsistoriegatan 7

Öffnungszeiten: Mo.-Fr. 8:00-17:00 Uhr, Sa.-So. geschlossen

Telefon: +46 (0)13 190 00 70

Internet: [www.visitlinkoping.se](http://www.visitlinkoping.se)

### Öffentliche Verkehrsmittel

Östgötatrafiken, Tel.: +46 (0)771 21 10 10

Für den öffentlichen Verkehr ist in Linköping und ganz Östergötland Östgötatrafiken zuständig. Kaufen Sie Ihren Fahrschein vorher an einer Verkaufsstelle, einem Quickomat oder mit dem Handy. Eine Zahlung mit Bargeld oder Kreditkarte ist im Bus nicht möglich.

Resecentrum, Järnvägsgatan, Linköping - Das „Resecentrum“ (Reisezentrum) ist das Verkehrszentrum Linköpings für den öffentlichen Verkehr. Die meisten Busse, Pendler- und Fernverkehrszüge halten hier.

Telefon: +46 (0)771-211010

Internet: [www.ostgotatrafiken.se/](http://www.ostgotatrafiken.se/)

### Taxi

Taxibil Östergötland

Tel.: +46 (0)13 14 60 00

Internet: [www.taxibil.se](http://www.taxibil.se)

Taxikurir i Linköping

Tel.: +46 (0)13 15 00 00

Internet: [www.taxikurir.se](http://www.taxikurir.se)

Taxi 10 10 00

Tel: +46 (0)13 101010

Taxibolaget Linköping

Tel.: +46 (0)13 30 30 30

Internet: [www.taxi013.se](http://www.taxi013.se)

### Fluggesellschaften/Flughäfen

Fliegen Sie mit KLM nach Linköping. Buchen Sie Ihren Flug auf [www.klm.com](http://www.klm.com). Der Linköping City Airport liegt fünf Minuten vom Stadtzentrum von Linköping entfernt.

Alternativ kann man Linköping erreichen, indem man die Nachbarstadt Norrköping anfliegt (30 Min. Fahrt von Linköping). Buchen Sie Ihren Flug auf [www.lufthansa.com](http://www.lufthansa.com).

Eine dritte Option besteht darin, mit Ryanair oder Wizzair nach Stockholm Skavsta zu fliegen, was eine Stunde Fahrt von Linköping entfernt ist (es besteht eine Busverbindung). Buchen Sie Ihren Flug auf [www.ryanair.com](http://www.ryanair.com) oder [www.wizzair.com](http://www.wizzair.com).

Internet: [www.linkopingcityairport.se](http://www.linkopingcityairport.se) [www.skavsta.se](http://www.skavsta.se)  
[www.norrkopingsflygplats.se](http://www.norrkopingsflygplats.se) [www.klm.com](http://www.klm.com)  
[www.lufthansa.com](http://www.lufthansa.com) [www.flybmi.com](http://www.flybmi.com) [www.ryanair.com](http://www.ryanair.com)  
[www.wizzair.com](http://www.wizzair.com)

### Telefon

Städtevorwahl: 013

Ländervorwahl: +46

### Stromversorgung

220 V/50 Hz

### Wechselstube

Bei der FOREX Bank können Sie Fremdwährungen gebührenfrei kaufen, wann immer Sie möchten.

Adresse: Storgatan 32

Telefon: +46 200-22 22 20

Internet: [www.forex.se](http://www.forex.se)

### Einwohner

160 000

### Währung

Schwedische Krone (SEK)

### Öffnungszeiten

Visit Linköping & Co: Öffnungszeiten wochentags

8:00-17:00 Uhr. Samstags und sonntags geschlossen.

Hinweis: Ausnahmen an Feiertagen und an Vorabenden von Feiertagen möglich.

### Internet

[www.visitlinkoping.se/en/start](http://www.visitlinkoping.se/en/start)

### Zeitungen

Östgöta Correspondenten - [www.corren.se](http://www.corren.se)

Linköpings Posten - [www.linkopingsposten.se](http://www.linkopingsposten.se)

Linköpings News - [www.linkopingnews.se](http://www.linkopingnews.se)

### Notfallnummern

112

### Touristeninformation

Touristeninformation Linköping, Visit Linköping

Anschrift: Konsistoriegatan 7

Telefon: +46(0)13- 190 00 70

Öffnungszeiten: Mo.-Fr. 8:00-17:00 Uhr

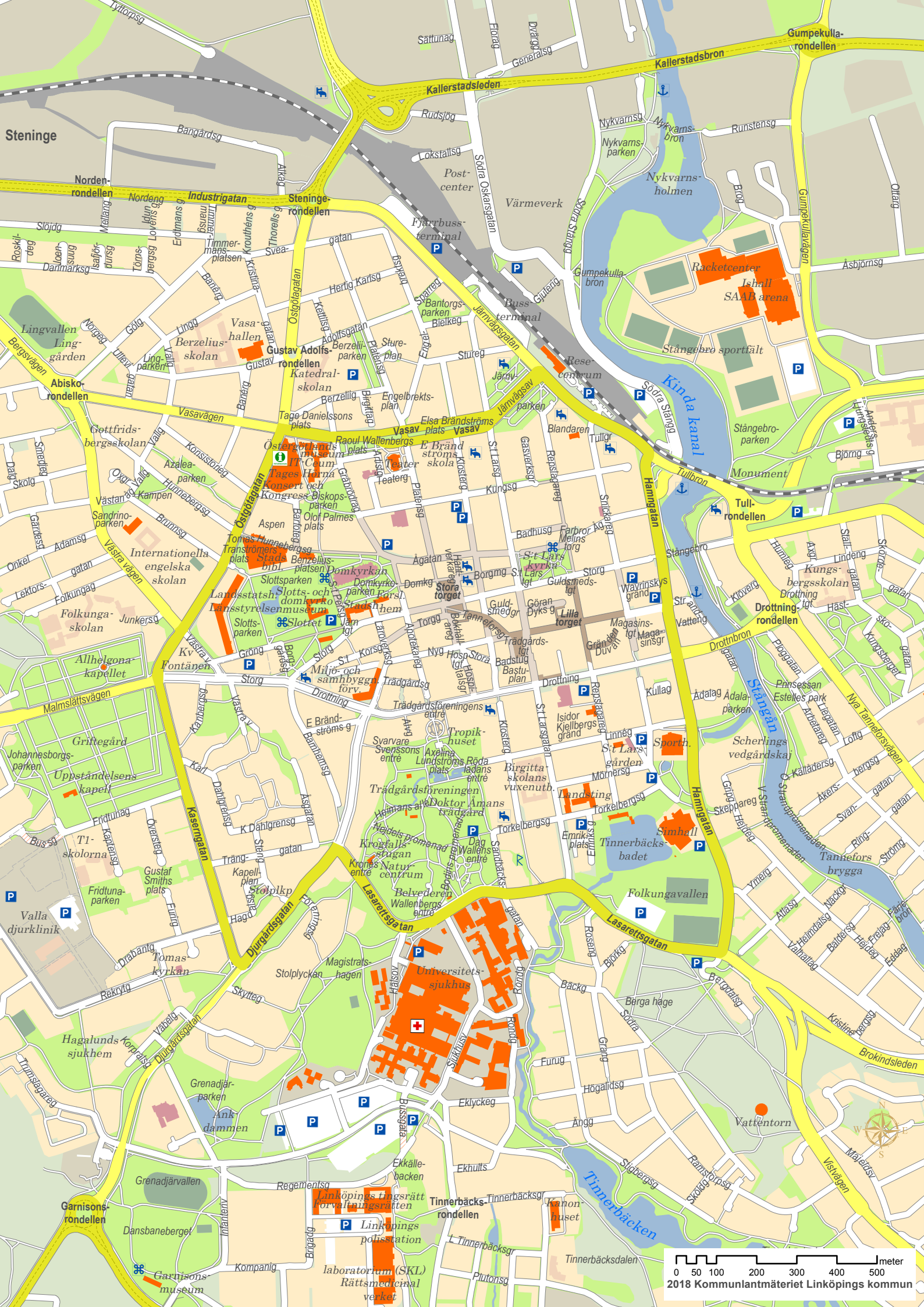
Sa.-So. geschlossen

Hinweis: Ausnahmen an Feiertagen und an Vorabenden von Feiertagen möglich.

[www.visitlinkoping.se/en/start](http://www.visitlinkoping.se/en/start)

[www.facebook.com/VisitLinkoping](https://www.facebook.com/VisitLinkoping)

[www.instagram.com/visit\\_linkoping](https://www.instagram.com/visit_linkoping)



0 50 100 200 300 400 500 meter  
2018 Kommunaltmäteriet Linköpings kommun