



# Leipzig

Foto: LaMiaFotografia/shutterstock



Jakob Fischer/shutterstock

Leipzig ist nicht nur die Heimatstadt von Johann Sebastian Bach und Felix Mendelssohn, sondern auch eine von Deutschlands touristischen Hochburgen sowie ein Handels- und Kulturzentrum. Die Stadt empfängt Sie mit reichhaltiger Geschichte, wunderschöner Architektur, einer pulsierenden Kulturszene, großartigen Einkaufsmöglichkeiten und einem munteren Nachtleben.



LaMiaFotografia/shutterstock



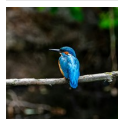
Animaflora PicsStock/shutterstock

## Featured



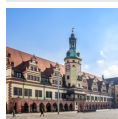
### Völkerschlachtdenkmal

Wenn Sie sich für Geschichte interessieren, ist der Besuch des Völkerschlach...



### Auenwald

Machen Sie eine Pause vom Einkaufen oder vom Besichtigen der Sehenswürdigkei...



### Altes Rathaus

Als eines der schönsten Renaissance-Bauwerke in Deutschland ist Leipzig's Al...

## Top 5



### Thomaskirche

Die restaurierte Thomaskirche im gotischen Stil zählt zu Leipzigs Hauptsehen...



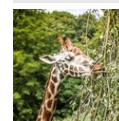
### Das Bach Museum

Ein weiteres Muss für jeden Besucher ist das Bachmuseum, das dem Leben und d...



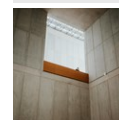
### Das Museum in der runden Ecke

Ein Rundgang durch die Ausstellung "Stasi - Macht und



### Zoo Leipzig

Hier können Sie Tiere in ihrer natürlichen Umgebung beobachten. Auch als Zoo...



### Das Museum der bildenden K...

In diesem Kunstmuseum, das in einem brandneuen futuristischen Gebäude unterg...

## DIE STADT



travelview/shutterstock

Mit etwa 500.000 Einwohnern ist Leipzig die größte Stadt im deutschen Freistaat Sachsen. Seine Ursprünge hat die Stadt in einer slawischen Siedlung namens Lipsk, die sich aufgrund ihrer vorteilhaften Lage am Schnittpunkt von verschiedenen großen Handelsrouten schnell zu einem Handelszentrum entwickelte. Im 16. Jahrhundert mauserte sie sich zu einem der großen Kulturzentren Europas, während sie im 18. Jahrhundert literarisch im Mittelpunkt stand, da der junge Goethe an Leipzigs renommierter Universität studierte. Die Komponisten Mendelssohn und Wagner sind ebenso mit der Stadt verbunden wie Bach, der die meisten Spuren in Leipzig hinterlassen hat, da er als Kantor in der berühmten Thomaskirche diente. Nach dem Ende des Kalten Krieges erlebte Leipzig einen erstaunlichen Umschwung und entwickelte sich zu einem der beliebtesten Touristenziele Deutschlands. Heutzutage ist Leipzig eine lebhaft, offenherzige und vielseitige Stadt, die eine Fülle an Attraktionen zu bieten hat. Wie Jahrhunderte der Erfahrung als Handelszentrum vermuten lassen, bestehen fantastische Einkaufsmöglichkeiten, während das Opernhaus, die Museen und die Kunstinstitute Aktivitäten im Überfluss für diejenigen anbieten, die an Kultur interessiert sind. Als Universitätsstadt hat Leipzig natürlich ein pulsierendes Nachtleben zu bieten.

Besonders die Drallewatsch Kneipenzone ist ein Muss für Partytiger, die hier zu Besuch sind.

## SEHEN UND ERLEBEN



Oliver Hoffmann/shutterstock

Leipzig ist heute eine lebendige, offene und vielseitige Stadt, die eine Menge Attraktionen zu bieten hat. Mit ihrer Vergangenheit als Handelszentrum hat die Stadt eine Menge Shoppingmöglichkeiten zu bieten. Auch für Kulturinteressierte hat Leipzig einiges zu bieten.

### Thomaskirche



Die restaurierte Thomaskirche im gotischen Stil zählt zu Leipzigs Hauptsehenswürdigkeiten und blickt auf eine 800-jährige

Geschichte zurück. Martin Luther predigte hier, Wolfgang Amadeus Mozart spielte Orgel in der Kirche und Richard Wagner wurde hier getauft. Am berühmtesten ist die Kirche jedoch, weil Johann Sebastian Bach dort 27 Jahre lang als Kantor diente. Der Sarkophag des Komponisten befindet sich in der Thomaskirche. Eine Besichtigung des prächtigen Gebäudes sollte bei einem Besuch Leipzigs auf keinen Fall ausgelassen werden.

Foto: Christian Draghici/shutterstock

Adresse: Thomaskirchhof 18

Öffnungszeiten: Täglich 9.00-18.00

Telefon: +49 341 222 240  
Internet: [www.thomaskirche.org](http://www.thomaskirche.org)  
Email: [info@thomaskirche.org](mailto:info@thomaskirche.org)

### Das Bach Museum

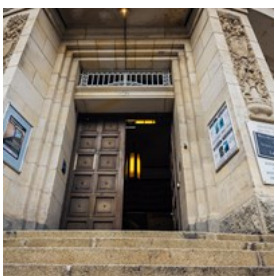


Ein weiteres Muss für jeden Besucher ist das Bachmuseum, das dem Leben und den Werken Bachs gewidmet ist, der mit seinen 27 Jahre als

Kantor und Musikdirektor der Stadt das Musikleben Leipzigs geprägt hat. Im Museum können Notenblätter, Dokumente, Kunstwerke, Musikinstrumente und Möbel bestaunt werden. Außerdem besteht die Möglichkeit, über die kostenfreien Audio-Museumsführer einige Kostproben seiner Musik zu hören.

Foto: Xavier von Erlach/unsplash  
Adresse: Thomaskirchhof 15-16, Leipzig  
Öffnungszeiten: Di-So 10:00-18:00  
Telefon: +49 341 9137 202  
Internet: [www.bachmuseumleipzig.de](http://www.bachmuseumleipzig.de)  
Email: [museum@bach-leipzig.de](mailto:museum@bach-leipzig.de)

### Das Museum in der runden Ecke



Ein Rundgang durch die Ausstellung "Stasi - Macht und Banalität" erklärt, wie die SED seinen Überwachungsstaat

entwickelte und die DDR-Bürger ihrer grundlegenden Rechte systematisch beraubte. In 1989, Hunderte von Tausenden von Demonstranten stürzten die Diktatur und die Bürger gewannen ihre demokratischen Freiheiten zurück. Die Ausstellung ist so gestaltet, dass jedem Menschen bewusst wird, wie wichtig diese Siege durch die friedliche Revolution noch heute sind. Die Ausstellung soll die junge Generation, die das Leben in der DDR

nicht selbst erlebt haben, für die Gefahren einer Diktatur sensibilisieren und sie dazu ermutigen, demokratisch zu handeln.

Das Museum ist ein Ort der Warnung, des Gedenkens und des Lernens. Das Museum veranstaltet regelmäßig Diskussionen, Filmabende, Vorträge und zahlreiche andere Veranstaltungen.

Foto: francodelgrando/shutterstock  
Adresse: Dittrichring 24  
Öffnungszeiten: Täglich 10.00-18.00  
Telefon: +49 341 96 12 443  
Internet: [www.runde-ecke-leipzig.de](http://www.runde-ecke-leipzig.de)  
Email: [mail@runde-ecke-leipzig.de](mailto:mail@runde-ecke-leipzig.de)

### Zoo Leipzig

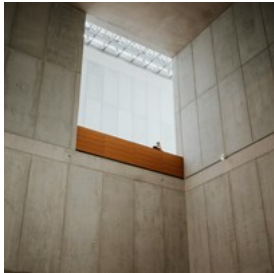


Hier können Sie Tiere in ihrer natürlichen Umgebung beobachten. Auch als Zoo der Zukunft bezeichnet, zielt dieses massive Projekt darauf

ab, den Besucher auf eine fantastische Reise um die ganze Welt mitzunehmen. Einige Teilbereiche wurden bereits fertig gestellt und das gesamte Projekt soll innerhalb der nächsten drei Jahre abgeschlossen sein.

Foto: Anne Rudolf/unsplash  
Adresse: Pfaffendorfer Straße 29, Leipzig  
Öffnungszeiten: Täglich 9:00-17:00. Im Frühling und Sommer länger geöffnet.  
Telefon: +49 341 593 338 5  
Internet: [www.zoo-leipzig.de](http://www.zoo-leipzig.de)  
Email: [office@zoo-leipzig.de](mailto:office@zoo-leipzig.de)

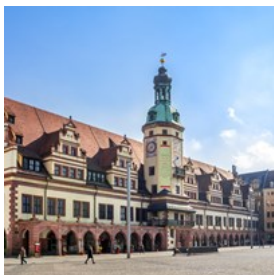
### Das Museum der bildenden Künste



In diesem Kunstmuseum, das in einem brandneuen futuristischen Gebäude untergebracht ist, können Sie Dürer, Rembrandt und Rubens sowie verschiedene Kunstwerke von Künstlern des 20. Jahrhunderts bewundern.

Foto: Marina Reich/unsplash  
Adresse: Katharinenstrasse 10, Leipzig  
Öffnungszeiten: Di, Mi-So 10:00-18:00. Mi 12:00-20:00  
Telefon: +49 341 216 990  
Internet: [www.mdbk.de](http://www.mdbk.de)  
Email: [mdbk@leipzig.de](mailto:mdbk@leipzig.de)

### Altes Rathaus



Als eines der schönsten Renaissance-Bauwerke in Deutschland ist Leipzig's Altes Rathaus einen Besuch wert.

Foto: LaMiaFotografia/shutterstock  
Adresse: Markt 1  
Telefon: +49 341 230 60 36  
Internet: [www.dasalterthaus-leipzig.de](http://www.dasalterthaus-leipzig.de)  
Email: [info@dasalterthaus-leipzig.de](mailto:info@dasalterthaus-leipzig.de)

### Völkerschlachtdenkmal



Wenn Sie sich für Geschichte interessieren, ist der Besuch des Völkerschlachtdenkmal obligatorisch. Es wurde 1913 als Mahnmal für die 500.000 Menschen errichtet, die im Jahr 1813 in der Völkerschlacht gekämpft haben und auch für die 120.000 Menschen, die in dieser Schlacht ihr Leben ließen. Es ist Deutschlands größtes Denkmal.

Foto: Agent J/unsplash

Adresse: Prager Straße, Leipzig  
Öffnungszeiten: Apr-Okt 10:00-18:00. Nov-Mär 10:00-16:00  
Internet: [www.voelkerschlachtdenkmal.de](http://www.voelkerschlachtdenkmal.de)  
Email: [kontakt@voelkerschlachtdenkmal.de](mailto:kontakt@voelkerschlachtdenkmal.de)

### Auenwald



Machen Sie eine Pause vom Einkaufen oder vom Besichtigen der Sehenswürdigkeiten und genießen Sie einen Spaziergang oder ein Picknick in diesem 1800 Hektar großen Park, der sich in einem Bogen um das Stadtzentrum legt.

Foto: Siegfried Poepperl/unsplash  
Adresse: Auenwald, Leipzig

### ESSEN



Sandra Seitamaa/unsplash

Leipzig bietet eine reiche Vielfalt an großartigen Restaurants, die sowohl internationale Gerichte als auch traditionell sächsische Küche, wie Schnitzel, Klöße und Schweinebraten, servieren. Die Leipziger sind unter anderem auch als leidenschaftliche Kaffeeliebhaber bekannt. Bereits 1695 waren Kaffeehäuser ein beliebter Treffpunkt. Es ist deshalb nicht verwunderlich, dass die Stadt eine ebenso reiche Vielfalt an gemütlichen Cafés zu bieten hat, von denen eines zu den berühmtesten der Welt zählt.

### Auerbachs Keller



Auerbachs Keller, eines der berühmtesten Restaurants Leipzigs, war ursprünglich eine Bierhalle, deren Wurzeln bis in das Jahr 1538

zurückreichen. Heute werden großartige, traditionell sächsische Gerichte gereicht. Johann Wolfgang von Goethe kehrte hier ein und aus, und verewigte den Ort, als er ihn als Handlungsschauplatz für die Szene wählte, in der Faust mit dem Teufel zu Abend isst. Auerbachs Keller mit seinem Fasskeller, in welchem die Szene aus Faust nachgestellt wurde, ist einfach ein weiteres Muss bei einem Besuch in Leipzig.

Foto: Dana Ward/unsplash  
Adresse: Grimmaische Straße 2-4, Leipzig  
Telefon: +49 341 216 100  
Internet: [www.auerbachs-keller-leipzig.de](http://www.auerbachs-keller-leipzig.de)  
Email: [info@auerbachs-keller-leipzig.de](mailto:info@auerbachs-keller-leipzig.de)

### Ratskeller



Ein 100 Jahre altes historisches Restaurant unter dem Neuen Rathaus mit rustikalem, gemütlichem Inneren.

Der Ratskeller ist eines der größten Restaurants Leipzigs, bietet traditionelle deutsche und sächsische Gerichte und ist perfekt dafür geeignet, die lokalen Spezialitäten zu probieren.

Foto: Siegfried Poepperl/unsplash  
Adresse: Lotterstraße 1, Leipzig  
Telefon: +49341 12 34 567  
Internet: [www.ratskeller-leipzig.de](http://www.ratskeller-leipzig.de)  
Email: [verkauf@ratskeller-leipzig.de](mailto:verkauf@ratskeller-leipzig.de)

### Apels Garten



Ein traditionelles Restaurant im Herzen der Stadt, in dem einige der geschmackvollsten sächsischen Gerichte serviert werden. Diese

können entweder in dem gemütlichen Restaurant selbst oder auf der geräumigen Terrasse genossen werden.

Foto: Alena Torgonskaya/unsplash  
Adresse: Kolonnadenstraße 2, Leipzig  
Telefon: +49 341 960 77 77  
Internet: [www.apels-garten.de](http://www.apels-garten.de)  
Email: [info@apels-garten.de](mailto:info@apels-garten.de)

### Restaurant Am Wasserschloss



In diesem gemütlichen und noblen Hotelrestaurant können Sie frische mediterrane Küche genießen. Sowohl vom Restaurant aus

selbst, als auch von der ruhigen Gartenterrasse aus, haben Sie einen wunderschönen Ausblick auf den nahe liegenden Park.

Foto: StockPhotosLV/shutterstock  
Adresse: Hans-Driesch-Straße 27, Leipzig  
Telefon: +49 341 44 780  
Internet: [www.lindner.de](http://www.lindner.de)  
Email: [info.leipzig@lindner.de](mailto:info.leipzig@lindner.de)

### Chang



Sie werden sich fühlen als wäre Sie in Thailand gelandet. Wenn Sie Thailändisch mögen, dann sollen Sie dieses Restaurant nicht

verpassen.

Foto: Kzenon/shutterstock  
Adresse: Gottschedstrasse 18, Leipzig  
Telefon: +49 341 25 35 147  
Internet: [www.chang-leipzig.de](http://www.chang-leipzig.de)  
Email: [chang-leipzig@gmx.de](mailto:chang-leipzig@gmx.de)

### Drogerie



Die Drogerie ist ein gemütliches Restaurant, das Deutsche Küche anbietet. Das Menu verändert sich mit der Saison. Außerdem wird regionaler sowie internationaler Wein serviert.

Foto: Mikhail\_Kay/shutterstock  
Adresse: Schillerweg 36, Leipzig  
Öffnungszeiten: Mo-Sa 18.00-24.00  
Telefon: +49 341 22 28 64 66  
Internet: [www.drogerie-leipzig.net](http://www.drogerie-leipzig.net)  
Email: [info@drogerie-leipzig.net](mailto:info@drogerie-leipzig.net)

### Zill's Tunnel



Das Zill's Tunnel ist eines der ältesten Gebäude in Leipzig und serviert typische sächsische Spezialitäten an.

Foto: Zivica Kerkez/shutterstock  
Adresse: Barfussgasschen 9, Leipzig  
Telefon: +49 341 960 20 78  
Internet: [www.zillstunnel.de](http://www.zillstunnel.de)

### Bayerischer Bahnhof



Der Bayerische Bahnhof ist, wie der Name schon sagt, eine alte Bahnstation. Das Restaurant hat eine einladende Atmosphäre und bietet eine große Auswahl an Bier an. Es gibt deutsche Küche zu fairen Preisen.

Foto: Shebeko/Shutterstock.com  
Adresse: Bayerischer Platz 1, Leipzig  
Öffnungszeiten: Täglich 11.00-24.00  
Telefon: +49 341 124 5760  
Internet: [www.bayerischer-bahnhof.de](http://www.bayerischer-bahnhof.de)  
Email: [info@bayerischer-bahnhof.de](mailto:info@bayerischer-bahnhof.de)

### Stadtpfeiffer



Stadtpfeiffer ist eines der beliebtesten Restaurants in der Stadt. Die Preise liegen zwar etwas höher, aber trotzdem ist das Restaurant Jahr für Jahr gut besucht.

Foto: Golubovy/Shutterstock.com  
Adresse: Augustusplatz 8, Leipzig  
Öffnungszeiten: Di-Sa ab 18.00  
Telefon: +49 341 217 89 20  
Internet: [www.stadtpfeiffer.de](http://www.stadtpfeiffer.de)  
Email: [info@stadtpfeiffer.de](mailto:info@stadtpfeiffer.de)

### Epicerie Petite Marieke



Dieses gemütliche Restaurant hat meist nur am Tag geöffnet. Das Menü wechselt täglich. Das französische Restaurant bietet köstliche Desserts und guten Wein an.

Foto: Netrun78/Shutterstock.com  
Adresse: Mozartstrasse 6, Leipzig  
Telefon: +49 341 22 35 260  
Internet: [www.ep-marieke.de](http://www.ep-marieke.de)  
Email: [bistro@epicerie-pm.de](mailto:bistro@epicerie-pm.de)

### Leo's Brasserie



Sie finden Leo's Brasserie im Stadtzentrum, nahe dem Leipziger Hauptbahnhof. Es ist eine einfache Einrichtung, aber ein guter Ort für ein schnelles Mittagessen. Bei gutem Wetter können Sie Ihr Bier auch dr-außen genießen.

Foto: Stepanek Photography/Shutterstock.com

Adresse: Reichsstrasse 20, Leipzig

Öffnungszeiten: Mo-Sa ab 10.00. So ab 9.30

Telefon: +49 341 149 20 73

Internet: [www.leosbrasserie.de](http://www.leosbrasserie.de)

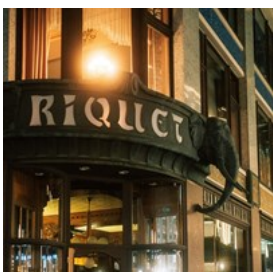
Email: [info@leosbrasserie.de](mailto:info@leosbrasserie.de)

## CAFES



Viktoria Photographer/shutterstock

### Kaffeehaus Riquet



Ein traditionelles Leipziger Kaffeehaus mit wunderschönem Innendesign und einer angenehmen Atmosphäre, in dem aus einer großen Auswahl an Kaffees, Tees und Kuchen gewählt werden kann.

Foto: Tobias Bröker/unsplash

Adresse: Schuhmachergässchen 1, Leipzig

Öffnungszeiten: Täglich 9.00-20.00

Telefon: +49-341 961 0000

Internet: [www.riquethaus.de](http://www.riquethaus.de)

Email: [cafe@riquethaus.de](mailto:cafe@riquethaus.de)

### Café Puschkin



Im Café Puschkin können Sie libanesische Köstlichkeiten probieren. Es werden auch Kochkurse angeboten.

Foto: PH888/shutterstock

Adresse: Karl-Liebknecht-Str. 74, Leipzig

Öffnungszeiten: Täglich 9.00-14.00

Telefon: +49 341 391 0105

Internet: [www.cafepuschkin.de](http://www.cafepuschkin.de)

Email: [info@cafepuschkin.de](mailto:info@cafepuschkin.de)

### Opern Café



Ein gemütliches Café mit luxuriösem Ambiente, in welchem eine große Vielfalt an Kaffees sowie auch an Speisen und Getränken angeboten wird. Dank der langen Öffnungszeiten bietet sich das Café genauso gut für Mittag- und Abendessen an wie für eine kleine Kaffeepause zwischendurch.

Foto: Bobex-73/shutterstock

Adresse: Augustusplatz 12, Leipzig

Öffnungszeiten: Di-Fr 11:30-Ende. Sa 15:00-Ende. So 12:00-Ende

Telefon: +49 341 442 843 0

Internet: [www.operncafeleipzig.de](http://www.operncafeleipzig.de)

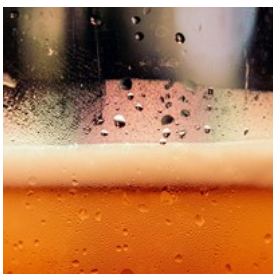
## BARS UND NACHTLEBEN



Pressmaster/shutterstock

In Leipzig gibt es mehrere Kneipenmeilen. Eine der wohl beliebtesten ist der Drallewatsch, der vom Brühl ausgehend, über die Fleischergasse bis zum Neuen Rathaus reicht. Viele Kneipen in der Leipziger Innenstadt verfügen über Biergärten, die im Sommer unglaublich beliebt sind. Bierliebhaber müssen in Leipzig unbedingt die dort gebraute Leipziger Gose versuchen. Die Gose ist ein obergäriges Bier, das im Gasthaus & Gosebrauerei Bayerischer Bahnhof oder in der Gosenschenke bestellt werden kann. Die Leipziger wissen, wie gefeiert wird. Dies trifft ganz besonders auf die Studenten der Stadt zu und es gibt eine breite Palette an unkonventionellen Clubs, in denen auch Sie das Tanzbein schwingen und sich richtig amüsieren können.

### Gosenschenke



Besuchen Sie diese traditionelle Kneipe und Restaurant, um einen echten Eindruck von Sachsen zu bekommen. Die Gosenschenke bietet traditionelles Leipziger Bier vom Fass, auch Gose genannt, eine großartige Atmosphäre und leckere regionale kulinarische Spezialitäten.

Foto: Timothy Dykes/unsplash

Adresse: Menckestraße 5  
Telefon: +49 341 566 23 60  
Internet: [www.gosenschenke.de](http://www.gosenschenke.de)  
Email: [info@gosenschenke.de](mailto:info@gosenschenke.de)

### Luise



Wie es für die Lokale in der Gottschedstraße typisch ist, lockt auch die Luise mit guter Musik, einfachen Speisen und natürlich einem breiten Spektrum an Getränken trendbewusste Kunden an, und wird auch Sie in Stimmung bringen. Und wenn Sie an einem Samstag verkatert aufwachen, warum dann nicht einfach an den Ort des Verbrechens zurückkehren und das herrliche Frühstücksbuffet genießen, das nur an diesem Wochentag angeboten wird.

Foto: Aleksandar Karanov/Shutterstock.com  
Adresse: Gottschedstraße 4, Leipzig  
Telefon: +49 341 9611 488  
Internet: [www.luise-leipzig.de](http://www.luise-leipzig.de)  
Email: [info@luise-leipzig.de](mailto:info@luise-leipzig.de)

### Bayerischer Bahnhof

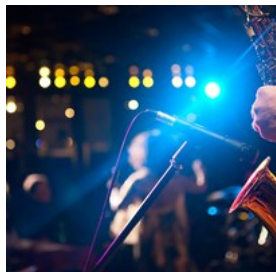


Diese Kneipe und Brauhaus befindet sich im ehemaligen Leipziger Hauptbahnhof. Die Brauereikneipe entstand 1999, als das heruntergekommene Gebäude verkauft wurde, und bietet eine bunte Auswahl deutscher Biere sowie verschiedene Arten des lokal gebrauten Gosebiers an. Eine dieser Arten nennt sich Regenschirm und wird bereits seit dem 19. Jahrhundert durch das Mischen von Gose mit einem Kreuzkümmellikör hergestellt.

Foto: xmee/shutterstock  
Adresse: Bayerischer Platz 1, Leipzig

Telefon: +49 341 124 57 60  
Internet: [www.bayerischer-bahnhof.de](http://www.bayerischer-bahnhof.de)  
Email: [info@bayerischer-bahnhof.de](mailto:info@bayerischer-bahnhof.de)

### Spizz



Eine beliebte Jazzbar mit jungem, modebewusstem Publikum, in dem großartige Cocktails und leichte Speisen serviert werden. An ausgewählten

Tagen spielen Jazzbands Live-Musik.

Foto: Photo Spirit/Shutterstock.com  
Adresse: Markt 9, Leipzig  
Telefon: +49 341 960 80 43  
Internet: [www.spizz.org](http://www.spizz.org)  
Email: [spizz-office@web.de](mailto:spizz-office@web.de)

### Dark Flower

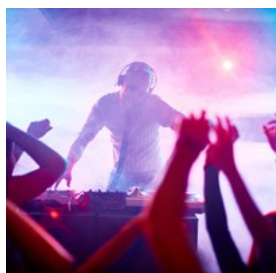


Die Dark Flower ist das Ziel all derjenigen in Leipzig, die einen Sinn für das Alternative haben. In verschiedenen Clubnächten wird

elektronische und alternative Musik bis hin zu Rockmusik und Klassikern der Achtziger Jahre gespielt.

Foto: vchal/Shutterstock.com  
Adresse: Hainstrasse 12-14, Leipzig  
Telefon: +49 163 633 00 11  
Internet: [www.darkflower.de](http://www.darkflower.de)  
Email: [marko@darkflower.de](mailto:marko@darkflower.de)

### Nachtcafe

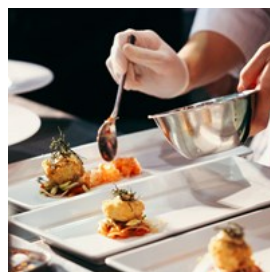


Das Nachtcafe verspricht das Beste an Black und House Musik und lädt einige der besten DJ's der Szene ein. In diesem unkonventionellen Lokal

ist Stimmung garantiert.

Foto: Pressmaster/shutterstock  
Adresse: Petersstrasse 39-41, Leipzig  
Telefon: +49 341 355 850 55  
Internet: [www.nachtcafe.com](http://www.nachtcafe.com)

### Gourmetrestaurant FALCO



Dieses Restaurant ist im 27. Stock des Westin Hotels&Resorts gelegen und bietet mit seinen 2 Michelin Sternen ein stylisches Menu an. Here

können Sie sensationelles Essen mit einem fabelhaften Blick über die Stadt genießen.

Foto: Prarinya/shutterstock  
Adresse: Gerberstrasse 15, Leipzig  
Telefon: +49 341 988 27 27  
Internet: [www.falco-leipzig.de](http://www.falco-leipzig.de)  
Email: [info@falco-leipzig.de](mailto:info@falco-leipzig.de)

## SHOPPING



Syda Productions/shutterstock

Besucher mit Shopping-Gelüsten haben in Leipzig jeden Grund zur Freude. Die Stadt bietet großartige Einkaufsmöglichkeiten, die von exklusiven Boutiquen und wunderschönen Einkaufspassagen bis hin zu Märkten für traditionelle Lebensmittel und Antikwaren reichen. Wenn Sie sich in Luxusgeschäften und Boutiquen umsehen möchten, sollten Sie sich die Mädler-Passage vormerken, die Sie im Anschluss weiter zum Königshaus und zur Messehofpassage führt. Souvenirs und Bücher

sind in den Arkaden des Alten Rathauses zu finden. Die erst vor kurzem renovierten Einkaufspassagen im Specks Hof und Barthels Hof sowie die jüngsten und modernsten Errungenschaften der Stadt, Städtisches Kaufhaus, Strohsack-Passage und Petersbogen, sind ebenfalls einen Besuch wert. Sonnabends findet in der Nähe des Leipziger Zentralstadions ein Markt für frische Lebensmittel und landwirtschaftliche Produkte der Region statt. Antik- und Flohmärkte können Sie an jedem ersten Wochenende im Monat auf dem Bahnsteig 24 im Hauptbahnhof und jeden Sonntag auf dem Alten Messegelände besuchen.

### Höfe am Brühl



Dieses Einkaufszentrum kann fast jeden Wunsch erfüllen. Sie können nicht nur bekannte Marken, sondern auch kleine und regionale Shops finden.

Foto: James Jeremy Beckers/unsplash

Adresse: Brühl 1, Leipzig

Öffnungszeiten: Mo-Sa 8.00-21.30

Telefon: +49 341 462 34 00

Internet: [www.hoefe-am-bruehl.de](http://www.hoefe-am-bruehl.de)

### Paunsdorf Center



Das renovierte Einkaufszentrum lädt zum relaxten Herumschlendern ein. Wenn Sie sich vom Shoppen erholen wollen, können Sie dies bei einem Eis oder einem Bier tun.

Foto: Sonpichit Salangsing/Shutterstock.com

Adresse: Paunsdorfer Allee 1, Leipzig

Telefon: +49 341 25 90 40

Internet: [www.paunsdorf-center.de](http://www.paunsdorf-center.de)

Email: [paunsdorf@mfi.eu](mailto:paunsdorf@mfi.eu)

### Schmuckwerk Hübener



Im Schmuckwerk Hübener gibt es handgemachten Schmuck.

Foto: Mihai Blanaru/Shutterstock.com

Adresse: Menckestrasse 41, Leipzig

Öffnungszeiten: Mo-Fr 11.00-19.30. Sa 11.00-18.00

Telefon: +49 341 256 687 70

Internet: [www.schmuckwerk-huebener.de](http://www.schmuckwerk-huebener.de)

Email: [anfrage@schmuckwerk-shop.de](mailto:anfrage@schmuckwerk-shop.de)

### Bodo Zeidler



Im Herzen von Leipzig verkauft Bodo Zeidler einzigartiges Meissener Porzellan.

Foto: PAUL ATKINSON/Shutterstock.com

Adresse: Markt 1, Leipzig

Öffnungszeiten: Mo-Fr 10.00-19.00. Sa 10.00-16.00

Telefon: +49 341 960 17 14

Internet: [www.bodo-zeidler.de](http://www.bodo-zeidler.de)

Email: [info@bodo-zeidler.de](mailto:info@bodo-zeidler.de)

### Culton



Suchen Sie nach einem typischen Souvenir aus Leipzig? Dann sollten Sie zu Culton gehen.

Foto: guruXOX/Shutterstock.com

Adresse: Peterssteinweg 9, Leipzig

Telefon: +49 341 211 41 21

Internet: [www.culton.de](http://www.culton.de)

## Mangiare



Das Mangiare soll das beste italienische Delikatessengeschäft in Leipzig sein. Das Sortiment beinhaltet unter anderem Käse und Antipasti.

Foto: Isabella Pfenninger/Shutterstock.com

Adresse: Karl-Liebnechtstrasse 73, Leipzig

Öffnungszeiten: Mo-Fr 10.00-19.00. Sa 9.00-13.00

Telefon: +49 341 30 11 311

Internet: [www.mangiare-leipzig.de](http://www.mangiare-leipzig.de)

## Designer Outlet Center



Auf einem alten Messegelände ist das Leipziger Designer Outlet Center entstanden. In diesem Einkaufszentrum können Sie

Markenprodukte zu fairen Preisen kaufen.

Foto: David Prado Perucha/shutterstock

Adresse: Neumarkt 9 - 19, Leipzig

Öffnungszeiten: Mo-Fr 10.00-20.00. Sa 10.00-18.00

Telefon: +49 341 99 86 800

## Die Graue Maus



Das Label "Graue Maus" ist für klare Linien und kreative Designs bekannt. Wenn das etwas für Sie ist, sollten Sie das Geschäft in der

Karl-Liebnecht-Strasse besuchen.

Foto: Ivan Kurmyshov/Shutterstock.com

Adresse: Karl-Liebnecht-Strasse 50, Leipzig

Telefon: +49 341 983 21 70

Internet: [www.graue-maus.de](http://www.graue-maus.de)

Email: [info@graue-maus.de](mailto:info@graue-maus.de)

## NÜTZLICHE INFORMATIONEN



Jakob Fischer/shutterstock

## Flughafen - Leipzig-Halle



Der Flughafen Leipzig-Halle liegt 18 km außerhalb von Leipzig. Die Fahrt vom und zum Flughafen wird durch den FlughafenExpress der Deutschen Bahn leicht gemacht. Dieser fährt jede halbe Stunde und benötigt für die Fahrt vom Flughafen bis ins Stadtzentrum gerade einmal 14 Minuten. Taxis stehen Ihnen außerhalb des Terminals B und vor dem Leipziger Hauptbahnhof zur Verfügung. Die Fahrt zum Flughafen oder vom Flughafen in die Stadt dauert etwa 30 Minuten.

Foto: yousef alfuhiqi/unsplash

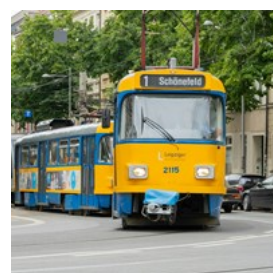
Adresse: Flughafen Leipzig/Halle

Telefon: +49 341 22 40

Internet: [www.leipzig-halle-airport.de](http://www.leipzig-halle-airport.de)

Email: [information@leipzig-halle-airport.de](mailto:information@leipzig-halle-airport.de)

## Öffentliche Verkehrsmittel



Leipzig hat mit 15 Tramrouten und mehr als 30 Buslinien eines der größten Straßenbahnnetze Deutschlands. Deshalb ist

es ein Kinderspiel die Stadt zu erkunden.

Wochenkarten, Gruppen- und Familientickets sind ebenfalls erhältlich.

Foto: Sasan/unsplash  
Telefon: +49 341 194 49  
Internet: www.lvb.de  
Email: info@lvb.de

### Taxi



Um ein Taxi zu bestellen, rufen Sie Taxi Direct an:

Foto: Émile Bonga/unsplash  
Telefon: +49 341 863 29 777  
Internet: www.taxidirect.de

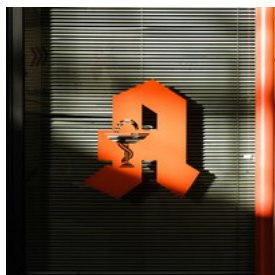
### Postämter



Die Hauptpost befindet sich am Augustusplatz 1-4.

Foto: Ali Bakhtiari/unsplash  
Adresse: Augustusplatz 1-4, Leipzig  
Öffnungszeiten: Mo-Fr 9.00-20.00 Uhr und Sa 9.00-15.00 Uhr  
Telefon: +49 341 018 02

### Apotheke



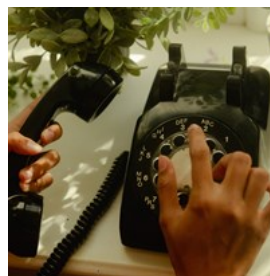
Die Apotheken sind abwechselnd an verschiedenen Tagen der Woche rund um die Uhr geöffnet. Um herauszufinden, welche

Apotheke in einer bestimmten Nacht geöffnet ist,

sollten Sie sich an Ihrer nächstgelegenen Apotheke informieren. Dort werden Sie im Fenster oder an der Tür einen Aushang mit der Anschrift des Notdienstes finden. Auch in den Lokalzeitungen werden die Apothekennotdienste aufgelistet. Beachten Sie, dass Sie gegebenenfalls klingeln müssen, wenn Sie außerhalb der normalen Öffnungszeiten bedient werden möchten. Außerdem wird Ihnen ein Aufschlag für Nacht- und Wochenendservice berechnet werden.

Foto: Mika Baumeister/unsplash

### Telefonvorwahlen



Ländervorwahl: +49  
Städtevorwahl: 341

Foto: Wesley Hilario/unsplash

### Stromversorgung



In Deutschland werden 230 V Typ E Steckdosen verwendet. Entsprechende Stecker besitzen zwei runde Kontaktstifte.

Foto: Mike Winkler/unsplash

**Einwohner**  
500,000

**Währung**  
1 euro = 100 cents

**Öffnungszeiten**  
Mo-Fr 9.00 – 20.00 Uhr. An Samstagen kürzere Öffnungszeiten in manchen Geschäften. Sonntags sind die Geschäfte geschlossen.

**Zeitungen**  
Leipziger Volkszeitung - Nachrichten, Informationen und Veranstaltungskalender

[www.lvz-online.de](http://www.lvz-online.de)

**Notfallnummern**

Polizei: 110

Feuerwehr und Ambulanz: 112

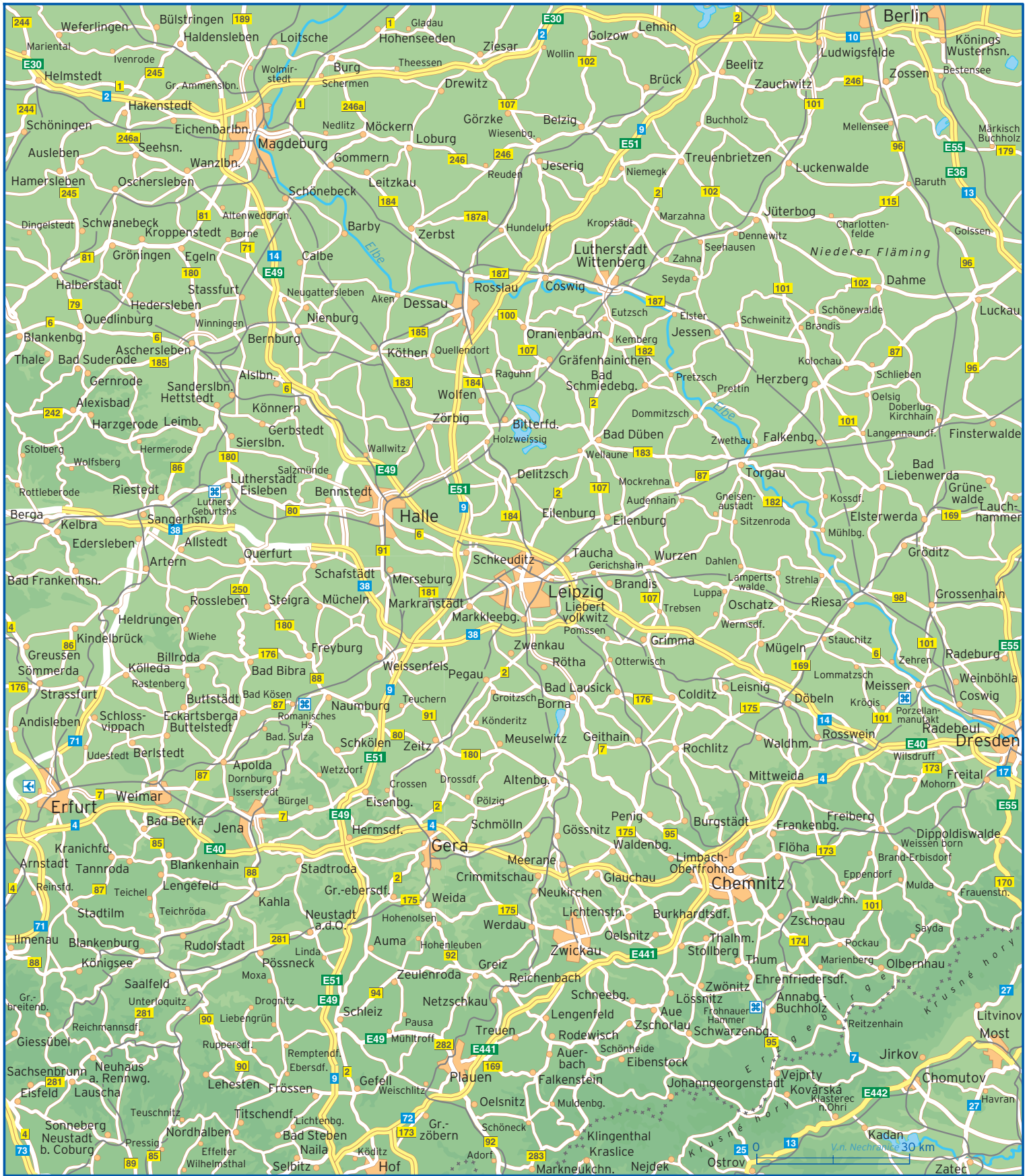
**Touristeninformation**

Leipzig Tourist Service/ Leipzig Information

Katharinenstraße 8

Öffnungszeiten: Mo-Fr 10.00 – 18.00 Uhr, Sa-So 9.00 –  
16.00 Uhr, an Feiertagen 10.00 - 16.00 Uhr

Tel: +49 341 7104 265





		Göring Straße	C4	Pfaffendorfer Straße	B1
Aachen Straße	A2 A3	Hainstraße	B2	Philipp Rosenthal Straße	D4
Auguste Schmidt Straße	C3 D3	Harkortstraße	B4	Platostraße	D3
Augustusplatz	C3	Haydn Straße	A4 B4	Prager Straße	D3
Beethovenstraße	A4 B4	Herrenallee	A1	Reichelstraße	B3
Berliner Straße	C1	Hinrichsenstraße	A2	Rennbahnweg	A4
Brandenburger Straße	D2	Hofmeisterstraße	D2	Richard Wagner Straße	B2 C2
Brüderstraße	C4	Hohe Straße	C4	Riemannstraße	C4
Brühlstraße	B2 C2	Humboldtstraße	B2	Ritterstraße	C2 C3
Burgstraße	B3	Härtel Straße	C4	Robert Schumann Straße	B4
Chopinstraße	D2	Inselstraße	D2 D3	Rosa Luxemburg Straße	D2
Czermaks Garten	D2	Jacobstraße	B2	Roscherstraße	C1
David Straße	A3	Jahn Allee	A2 B2	Rosentalgasse	B2
Dimitroffstraße	B3	Johannis Allee	D4	Rosspatz	C3
Dittrichring	B2 B3	Karl Tauchnitz Straße	A3 A4 B3	Sachsenplatz	C2
Dohananyistraße	D2	Katharinenstraße	C2	Salomonstraße	D2 D3
Dresdner Straße	D3	Kickerlingsberg	B1	Schletterstraße	C4
Dörrienstraße	D2	Kloster Gasse	B2 B3	Schlossgasse	B3 C3
E Greig Allee	A3 A4	Kolonnadenstraße	B3	Schreberstraße	A3
Egel Straße	D2	Kreuzstraße	D2	Schwäggrichen Straße	B4
Elsterstraße	A2	Kurt Schumacher Straße	C1 C2	Sebastian Bach Straße	A3
Emil Fuchs Straße	A2 B1	Käthe Kollwitz Straße	A3 B2	Seeburgstraße	C3
Emilien Straße	C4	Lampestraße	B4	Shillerstraße	C3
Ferdinand Lassalle Straße	A3 A4	Leibnizweg	A1	Simsonstraße	B4
Ferdinand Rhode Straße	B4	Leplaystraße	C3	Stephanstraße	D3 D4
Feuerbachstraße	A2	Lessingstraße	B2	Sternwartenstraße	C3
Fleischergasse	B2	Liebig Straße	D4	Sternwartenweg	D4
Flossplatz	B4	Littstraße	D2	Straße des 18 Oktober	C4 D4
Fregestraße	A2	Liviastraße	A1	Talstraße	D3 D4
Friedrich Ebert Straße	A2 A3	Lortzigstraße	B2	Thomas Grimmaische Straße	C3
Funkenburgstraße	A2	Lotterstraße	B3	Thomasiusstraße	A2
Georgi Ring	C3	Löhrstraße	B2	Tröndlin Ring	B2 C2
Gerberstraße	C1 C2	Manetstraße	B3	Tschaikowskistraße	A2
Goethestraße	C2	Martin Luther Ring	B3	Täubchenweg	D3
Goldschmidtstraße	D3	Max Beckmann Straße	A3 B3	Uferstraße	B1 C1
Gottschedstraße	B2 B3	Mozart Straße	A4 B4	Wettiner Straße	A1 A2
Gr Brockhaus	D2 D3	Museum in der Runden Ecke	B2	Willy Brandt Platz	C2
Grassistraße	B4	Neumarkt Reichsstrasse	C3	Windmühlenstraße	C4
Gruner Straße	C4	Nikolaistraße	C2 C3	Wächter Straße	B4
Grünewaldstraße	C3 C4	Nordstraße	C1 C2	Zentralstraße	B3
Gustav Adolf Straße	A2	Nürnberger Straße	C4 D3	Zöllnerweg	A1
Gustav Mahler Straße	A3	Petersstraße	C3		