



# Heidelberg

in Zusammenarbeit mit Heidelberg Marketing GmbH

Foto: Heidelberg Marketing GmbH, Foto Tobias Schwerdt

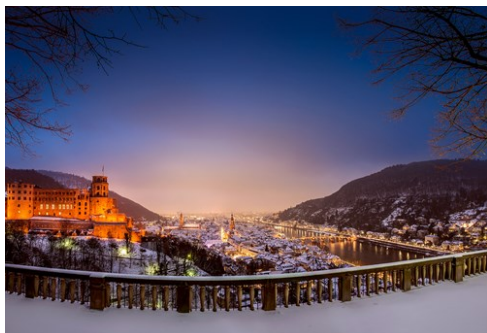


Heidelberg Marketing GmbH\_Tobias Schwerdt

„Die Stadt in ihrer Lage und mit ihrer ganzen Umgebung hat, man darf sagen, etwas Ideales ...“ (Johann Wolfgang von Goethe, 1797). Das geheimnisvolle Heidelberger Schloss, die malerische Altstadt, eine - wie Goethe schrieb - „ideale landschaftliche Lage“: All das zog im 19. Jahrhundert die deutschen Romantiker an, die Heidelberg in ihren Werken verewigten. Heute verbindet sich der Charme Alt-Heidelbergs mit einer zukunftsorientierten und internationalen Ausrichtung.



Heidelberg Marketing GmbH, Foto Tobias Schwerdt



Heidelberg Marketing GmbH, Foto Tobias Schwerdt

## Featured



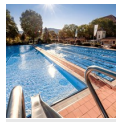
### Wandern und Rad fahren

In und um Heidelberg stehen naturbegeisterten aktiven Reisenden zahlreiche W...



### Sammlung Prinzhorn

Die Sammlung Prinzhorn bewahrt einen weltweit einzigartigen Bestand an



### Schwimmbäder

Heidelberg bietet mehrere Schwimmbäder, sowohl 2 landschaftlich reizvoll gel...



### Märchenparadies

Entdecken Sie zahlreiche Märchen neu, wie z.B. Schneewittchen, Zwerg Nase,



### Parks und Gärten

Wer zwischendurch einen Ort zum Ausruhen an der frischen Luft sucht, findet ...

## Top 5



### Alte Brücke

Mit ihrem Brückentor, das einst zur Stadtmauer gehörte, gilt die Alte Brücke...



### Marktplatz mit Heiliggeist...

Einer der ältesten Plätze der Stadt wird vom Rathaus im Osten und von der He...



### Kornmarkt mit Madonna

Im Zuge der Rekatholisierungsbestrebungen unter Karl Philipp wurde die



### Alte Universität

In den drei Ausstellungsräumen des Museums wird die Geschichte der 625 Jahre...



### Philosophenweg

Der Philosophenweg zählt zu den schönsten Höhenwegen Europas. Der berühmte S...

## HERZLICH WILLKOMMEN



Heidelberg Marketing GmbH/Tobias Schwerdt

Goethe, im Lob eher zurückhaltend, spricht der Stadt „etwas Ideales“ zu, Mark Twain, der pragmatische Mississippi-Lotse, schreibt von der „äußersten Möglichkeit des Schönen“.

Heidelberg mit ca. 160.000 Einwohnern war die Residenzstadt deutscher Kurfürsten und für Jahrhunderte ein Brennpunkt deutscher Geschichte. Mit ihr verbunden sind Namen von Adelsgeschlechtern wie Wittelsbach, Stuart oder Medici, von Theologen wie Martin Luther oder Politikern wie Friedrich Ebert.

Augenfällig ist die Schönheit von Lage und Architektur der Stadt: Eingefasst von den bewaldeten Hängen des Heiligenbergs und des Königstuhls, am Austritt des Neckars aus dem Odenwald in die Rheinebene, die barocken Silhouetten der Häuser, der elegante Schwung der Brücke über den Fluss und natürlich die Ruinen des kurfürstlichen Schlosses.

Unter ihnen pulsiert modernes Leben. In den winkligen Gassen der Altstadt treffen sich Studenten, Touristen und Alteingesessene. Auf vielen Bühnen sind die alljährlichen Festivals für Klassik, Jazz, Film, Theater und Literatur zu genießen.

In Deutschlands ältester Universität und seit

2007 Exzellenz-Universität, wird auf höchstem Niveau geforscht. Zur Zeit sind etwa 31.000 Studierende immatrikuliert, etwa ein Fünftel der Bevölkerung. Sie verleihen der Stadt ihre weltoffene, internationale und junge Atmosphäre.

Mit seiner Lage in einer der dynamischsten Wirtschaftsregionen Deutschlands zählt Heidelberg zu den attraktivsten Kongress- und Tagungsorten des Landes.

Die HeidelbergCARD ermöglicht jedem Besucher, die Stadt preisgünstig und bequem kennen zu lernen.

Die Heidelberg Marketing GmbH ist Ihr kompetenter Partner vor Ort, um Sie mit unserem freundlichen Team umfassend über die vielen Angebote zu beraten und zu betreuen.

Internet: [www.heidelberg-marketing.de](http://www.heidelberg-marketing.de)  
E-Mail: [info@heidelberg-marketing.de](mailto:info@heidelberg-marketing.de)  
Tel.: +49 6221 5844444

Heidelberg4you  
[facebook.com/Heidelberg](https://facebook.com/Heidelberg)

#heidelberg4you  
[instagram.com/heidelberg4you](https://instagram.com/heidelberg4you)

HEIDELBERG4you  
[youtube.com/heidelberg4you](https://youtube.com/heidelberg4you)

### Telefonvorwahlen

Ländervorwahl für Deutschland: +49  
Ortsvorwahl Heidelberg: (0)6221

### Stromversorgung

230 V/ 50Hz

## SEHEN & ERLEBEN



Heidelberg Marketing GmbH, Foto Tobias Schwerdt

Heidelberg gilt als eine der schönsten Städte Deutschlands. Das harmonische Ensemble von Schloss, Altstadt und Fluss inmitten der Berge inspirierte bereits die Dichter und Maler der Romantik und fasziniert auch heute Millionen von Besuchern aus aller Welt.

Das Wahrzeichen der Stadt, das Heidelberger Schloss, liegt etwa 70 Meter über dem Neckar am Hang ihres Hausbergs, des Königstuhls. Die Ruinen des kurfürstlichen Schlosses gehören zum Eindrucksvollsten, was man auf einer Deutschlandreise bestaunen kann.

Die Stadt blickt auf eine über 800-jährige Geschichte zurück: Von der Residenzstadt deutscher Kurfürsten bis zum heutigen modernen und zukunftsweisenden Wissenschafts- und Wirtschaftsstandort.

### Alte Brücke



Mit ihrem Brückentor, das einst zur Stadtmauer gehörte, gilt die Alte Brücke (auch Karl-Theodor-Brücke genannt) schon immer als das Wahrzeichen Heidelbergs. Die Statuen von Karl-Theodor (Erbauer und Namensgeber der Brücke) und der Göttin der Weisheit Pallas

Athene thronen hier über dem Neckar. Der Brückenaaffe, der in den 1970er Jahren auf der Altstadtseite der Brücke wieder aufgestellt wurde, ist eines der beliebtesten Fotomotive. Am ersten Brückenfeiler sind die Hochwasserstände der letzten Jahrhunderte eingezeichnet.

Foto: Heidelberg Marketing GmbH\_Achim Mende

Öffentliche Verkehrsmittel: Bus 33, 35, Alte Brücke, Bus 34, Alte Brücke Nord

Internet: [www.heidelberg-marketing.de/erleben/sehenswuerdigkeiten/alte-bruecke.html](http://www.heidelberg-marketing.de/erleben/sehenswuerdigkeiten/alte-bruecke.html)

### Marktplatz mit Heiliggeistkirche



Einer der ältesten Plätze der Stadt wird vom Rathaus im Osten und von der Heiliggeistkirche im Westen eingerahmt. In der Mitte des Platzes steht der Herkulesbrunnen, der 1709 errichtet wurde und an die enormen Anstrengungen nach den Verwüstungen des pfälzischen Erbfolgekrieges 1689-1693 erinnern soll.

Die Heiliggeistkirche wurde ab 1400 von Ruprecht I. als Grablege und Stiftskirche errichtet. Die Besonderheit der Hallenkirche sind ihre Emporen, auf denen einst die Bibliotheca Palatina als Kettenbibliothek untergebracht war, bis sie im 30-jährigen Krieg in den Vatikan entführt wurde.

Heute ist die Heiliggeistkirche die evangelische Hauptkirche der Stadt und zieht zahlreiche Besucher mit Konzerten und Gottesdiensten an.

Foto: Heidelberg Marketing GmbH, Foto Tobias Schwerdt

Adresse: Marktplatz

Öffentliche Verkehrsmittel: Bus 20, 33 Rathaus Bergbahn, Bus 33, 35 Alte Brücke

Öffnungszeiten: Die Turmbesteigung der Heiliggeistkirche ist

möglich von März bis Oktober von 11.00 – 17.00 Uhr,  
sonntags und an Feiertagen von 13.00 – 17.00 Uhr; in den  
Wintermonaten von 13.00 – 17.00 Uhr.  
Telefon: +49 6221 21117  
Internet: [www.heiliggeistkirche.de](http://www.heiliggeistkirche.de)

### Kornmarkt mit Madonna



Im Zuge der Rekatholisierungsbestrebungen unter Karl Philipp wurde die Madonnenfigur am Kornmarkt aufgestellt. Die barocke Madonna schuf Peter van den Branden im Jahr 1718. Auf der westlichen Seite steht das Palais Prinz Carl (ab 1788 Gastwirtschaft, bis 1915 Hotel, heute Veranstaltungsort mit herrlichem Spiegelsaal), auf der hinteren östlichen Seite das Haus des französischen Grafen von Graimberg. Charles de Graimberg war selbsternannter Schlosskonservator und Begründer der Städtischen Sammlungen (gestorben 1864).

Foto: Heidelberg Marketing GmbH, Foto Tobias Schwerdt  
Adresse: Kornmarkt, 69917 Heidelberg  
Öffentliche Verkehrsmittel: Bus 20, 33, Rathaus Bergbahn  
Mehr Infos: <https://www.heidelberg-marketing.de/erleben/senhenswuerdigkeiten/plaetze-parks/kornmarkt.html>

### Alte Universität



In den drei Ausstellungsräumen des Museums wird die Geschichte der 625 Jahre alten Universität mit Bildern und musealen Gegenständen dokumentiert. In der Alten Aula verteidigten einst berühmte Absolventen ihre Diplom- und Doktorarbeiten. Heute dient die Alte Aula als Festsaal der Heidelberger Universität. An den Wänden und der Decke lässt sich in den Gemälden die Geschichte der ältesten Universität Deutschlands nachvollziehen.

Foto: Heidelberg Marketing GmbH, Foto Tobias Schwerdt  
Adresse: Grabengasse 1  
Öffentliche Verkehrsmittel: Bus 30, 31, 32, 33  
Universitätsplatz  
Telefon: +49 6221 543593 (Universitätsmuseum)  
Internet: [www.uni-heidelberg.de/de/universitaet/geschichte/alte-universitaet](http://www.uni-heidelberg.de/de/universitaet/geschichte/alte-universitaet)  
Mehr Infos: <https://www.heidelberg-marketing.de/erleben/senhenswuerdigkeiten/historische-bauwerke/alte-universitaet.html>

### Philosophenweg



Der Philosophenweg zählt zu den schönsten Höhenwegen Europas. Der berühmte Spazierweg am Sonnenhang des

Heiligenbergs hat schon viele Gelehrte inspiriert und bietet den Besuchern einen ungestörten Blick auf Schloss und Neckartal. Oberhalb des Philosophenwegs befindet sich der 439 m hohe Heiligenberg. Auf zahlreichen Wanderwegen können Besucher den teilweise noch erhaltenen keltischen Ringwall, den römischen Merkur-Tempel des Mithraskultes, die Thingstätte, eine Freilichtbühne aus der Zeit des Nationalsozialismus, sowie die Ruinen des Michaels- und Stephansklosters erkunden.

Foto: Heidelberg Marketing GmbH, Foto Tobias Schwerdt  
Öffentliche Verkehrsmittel: Bus 34, Alte Brücke Nord, Bergstraße, Bus 31, Straßenbahn 5, 23, Brückenstraße  
Internet: [www.heidelberg-marketing.de/poi/philosophenweg](http://www.heidelberg-marketing.de/poi/philosophenweg)

### Weisse Flotte Heidelberg



Egal, ob Sie Heidelberg zum ersten Mal besuchen oder die Heimatregion neu entdecken möchten: Unsere Touren bieten zahlreiche Eindrücke, die immer wieder aufs Neue begeistern und vor

allem die Möglichkeit, die Stadt und den Fluss aus einem ganz eigenen Blickwinkel zu erleben.

Bei unseren Rundfahrten von 40 Minuten bis zu drei Stunden bekommen Sie interessante Eindrücke von Heidelberg, den Burgen im Neckartal, dem Mannheimer Hafen oder dem Altrhein in Worms.

#### Chartern:

Sind Sie auf der Suche nach einem besonderen Rahmen für ein Event oder eine Festlichkeit? Unsere Schiffe stehen für Sie ganzjährig zum Charter bereit. Für Firmenausflüge, Geschäftsanlässe, Festliche Jubiläen, Hochzeitsfeiern uvm.

Um Ihre Schifffahrt kulinarisch abzurunden, servieren wir an Bord diverse Tellergerichte, mehrgängige Menus, Buffets oder Fingerfood. Gerne senden wir Ihnen unsere Speise- und Getränkekarte sowie unsere Buffetvorschläge zu.

Foto: Heidelberg Marketing GmbH, Foto Tobias Schwerdt  
Adresse: Neckarstaden 25, 69117 Heidelberg  
Öffnungszeiten: April - Oktober täglich  
Telefon: +49 6221 20181  
Internet: [www.weisse-flotte-heidelberg.de](http://www.weisse-flotte-heidelberg.de)  
Email: [info@weisse-flotte-heidelberg.de](mailto:info@weisse-flotte-heidelberg.de)

#### Solarschiff Neckarsonne



Das besondere Wasser-Erlebnis in Heidelberg: Der weltweit größte Solarkatamaran auf dem Neckar. Angetrieben von der Kraft

der Sonne gleitet er bei der 50-minütigen Rundfahrten über den Fluss. In den zwei Bistrotheken auf der "Neckarsonne" gibt es Speisen und Getränke in reichlicher Auswahl. Das Schiff kann auch für besondere Anlässe, wie Firmen- oder private Feiern, gemietet

werden. An Bord erhalten Sie Informationen zur Strecke in deutscher und englischer Sprache.

Foto: Heidelberg Marketing GmbH, Foto Tobias Schwerdt  
Adresse: Alte Brücke (Altstadtseite)  
Öffnungszeiten: 01. April - 01. November: Dienstag - Sonntag 11.30, 13.00, 15.00, 16.30  
Telefon: +7263 409284  
Tickets: Erwachsene 12,- €, Kinder (3-13 Jahre) 5,- €, 10% Ermäßigung mit der HeidelbergCARD, Schüler und Studenten: 10,- €, Menschen mit Behinderung: 10,- €, Gruppen ab 15 Erwachsene erhalten 10% Ermäßigung  
Internet: [www.hdsolarschiff.com](http://www.hdsolarschiff.com)  
Email: [neckarsonne@t-online.de](mailto:neckarsonne@t-online.de)

#### Heidelberger Liebesstein



In Heidelberg gibt es einen echten „Liebesstein“, an den Verliebte ihre Liebesschlösser anbringen können. Der

mächtige Sandstein steht auf den Nepomuk-Terrassen an der berühmten Alten Brücke. Von hier bietet sich ein phantastischer Blick auf das Heidelberger Schloss.

Foto: Heidelberg Marketing GmbH, Foto Tobias Schwerdt  
Adresse: Nepomuk Terrasse (auf der Nordseite der Alten Brücke)  
Öffentliche Verkehrsmittel: Bus 34, Alte Brücke Nord  
Internet: [www.heidelberg-marketing.de](http://www.heidelberg-marketing.de)  
Email: [info@heidelberg-marketing.de](mailto:info@heidelberg-marketing.de)

#### Parks und Gärten



Wer zwischendurch einen Ort zum Ausruhen an der frischen Luft sucht, findet ein schönes Plätzchen in einem der öffentlichen Parks. Hier eine Auswahl

„grüner Oasen“:

Schlossgarten

Die geometrisch gegliederten Terrassen des Heidelberger Schlossgartens "Hortus Palatinus" galten einst als "achtes Weltwunder". Die große Grotte enthielt aufwendige Wasserspiele, ihre Wände waren mit Steinen, Muscheln und Korallen verziert. Die große Terrasse bietet einen eindrucksvollen Blick auf die Ostfront des Schlosses und die Rheinebene.

[www.schloss-heidelberg.de](http://www.schloss-heidelberg.de)

#### Neckarwiese

Die 5 Hektar große Fläche der Neckarwiese erstreckt sich entlang des Neckars im zentral gelegenen Stadtteil Neuenheim. Malerisch am Flussufer gelegen, hat man von einigen Stellen einen wunderschönen Blick auf die Altstadt und das Schloss. Die Neckarwiese bietet einen idealen Raum für Erholung, Spiel, Sport und Spaß.

#### Philosophenweg/Philosophengärtchen

Der Philosophenweg schlängelt sich am Südhang hinauf zum Heiligenberg. Von der Theodor-Heuss-Brücke aus kann man den Aufstieg beginnen. Das oberhalb der Albert-Überle-Straße gelegene Philosophengärtchen ist ein sonnenverwöhnter Naturbalkon mit einer Fülle exotischer Pflanzen. Auf dem Naturbalkon des Philosophenwegs kann man Natur und Ausblick auf die Stadt gleichzeitig auf sich wirken lassen. Ungeschützt gedeihen auf dieser Klima-Insel, die zu den wärmsten Stellen Deutschlands zählt, die Exoten und alles blüht um Wochen früher als im Tal.

#### Schwanenteichanlage/ Park vor der Stadtbücherei

Die Schwanenteichanlage liegt nahe der Altstadt zwischen Poststraße und Kurfürstenanlage im Stadtteil Bergheim. Spazierwege und Bänke, Fitnessgeräte und ein Spielplatz laden zum

Verweilen im Grünen ein.

#### Botanischer Garten

Mit seiner Gründung im Jahr 1593 gehört der Botanische Garten der Universität Heidelberg zu den ältesten Botanischen Gärten: Bedeutende wissenschaftliche Arbeiten Heidelberger Botaniker sind untrennbar mit ihm verbunden und seine Forschungs- und Schutzsammlungen sind von großer Bedeutung. Hinzu kommt ein Herbarium mit einzigartigen Belegen. Der Botanische Garten ist ein Ort der Lehre, der Forschung und des Schutzes vom Aussterben bedrohter Pflanzen, aber auch ein Ort der Beschaulichkeit und Erholung.

[www.botgart.hip.uni-heidelberg.de](http://www.botgart.hip.uni-heidelberg.de)

#### Der Heidelberger Stadtwald

Der Heidelberger Stadtwald hat eine Größe von 3.300 Hektar. Direkt von der Stadt aus können Wanderer und Erholungssuchende den Wald erleben: Viele ausgeschilderte Wanderwege führen zu attraktiven Aussichtspunkten.

[www.natuerlich.heidelberg.de](http://www.natuerlich.heidelberg.de);

[www.heidelberg.de](http://www.heidelberg.de)

#### Bergfriedhof Heidelberg

Ein Wegenetz von über 20 km zieht sich durch den größten Heidelberger Friedhof, den Bergfriedhof. Vier ausgeschilderte Rundwege laden dazu ein, diesen Ort bedeutender kulturhistorischer Schätze zu entdecken. Zahlreiche Informationstafeln und Wegweiser führen zu den Grabstätten bedeutender Persönlichkeiten, wie etwa Friedrich Ebert, Robert Wilhelm Bunsen oder Carl Bosch.

[www.heidelberg.de/friedhof](http://www.heidelberg.de/friedhof)

Foto: Heidelberg Marketing GmbH, Tobias Schwerdt

## Aussichtspunkte



Der Königstuhl erhebt sich 567,8 Meter hoch neben der Heidelberger Altstadt. Gegenüber dem Heidelberger Schloss am Nordufer des Neckars

steht der 440 m hohe Heiligenberg. Die beiden Hausberge bieten an zahlreichen Aussichtspunkten einen atemberaubenden Blick auf die Stadt und das Umland:

- Königstuhl
- Molkenkur
- Heiligenberg
- Heidelberger Schloss/ Schlossaltan
- Heidelberger Schloss/ Scheffelterrasse
- Riesenstein
- Kloster Stift Neuburg
- Bismarcksäule
- Heiligenbergturm
- Fuchsrondell
- Meriankanzel
- Rhododendronanlage

Foto: Heidelberg Marketing GmbH, Foto Jan Becke

## Wandern und Rad fahren



In und um Heidelberg stehen naturbegeisterten aktiven Reisenden zahlreiche Wanderwege und Radwege zur

Verfügung.

### WANDERN

Qualitätswanderweg Neckarsteig

Der Neckarsteig ist ein vom Deutschen Wanderverband zertifizierter Wanderweg. In

rund 127 km Länge und 3127 Höhenmetern führt er von Heidelberg bis nach Bad Wimpfen und verbindet Natur mit kulturgeschichtlichen Attraktionen der Region. Der Wanderweg bietet eine sehr gute durchgängige Markierung und ist mit Rastplätzen, Wandermobiliar und Parkplätzen für Wanderer ausgestattet. Die einzelnen Streckenabschnitte sind auch bequem mit der S-Bahn oder mit Fahrgastschiffen erreichbar. Somit ist der Neckarsteig hervorragend für Mehrtageswanderungen, individuelle Tagestouren oder Spaziergänge geeignet.

[www.neckarsteig.de](http://www.neckarsteig.de)

Erlebniswanderweg Wein und Kultur  
Heidelberg-Rohrbach

Im Heidelberger Stadtteil Rohrbach wird in den Weinbergen Wissenswertes zu den Themen Wein, Rebsorten, Geologie, Klima, Geschichte und Lebenskultur sowie Flora und Fauna der Region präsentiert. Kern des Erlebniswanderwegs Wein und Kultur ist ein Rundweg von rund 20 km, der aus verschiedenen Richtungen begangen werden kann. Alle Einstiegspunkte besitzen eine gute Anbindung an den Öffentlichen Personennahverkehr.

[www.weinwanderweg-rohrbach.de](http://www.weinwanderweg-rohrbach.de)

Rundwanderweg Heiligenberg

Vom Wanderparkplatz auf dem Heiligenberg aus laden zahlreiche Wander- und Rundwanderwege zu einem Spaziergang durch den Stadtwald ein. Die Überreste aus keltischer, römischer und mittelalterlicher Zeit sind zum Teil konserviert, restauriert und durch einen abwechslungsreichen und bequemen Rundwanderweg, dem Keltenweg erschlossen.

[www.outdooractive.com](http://www.outdooractive.com)

<https://www.komoot.de/guide/357/wandern-rund-um-heidelberg>

Via naturae und Walderlebnispfad auf dem Königstuhl

Der Königstuhl ist ein 567,8 Meter hoher Berg und nur einen Katzensprung von der Heidelberger Altstadt entfernt (7 km). Hier findet man eine Oase der Ruhe und Erholung vor und hat eine phantastische Aussicht auf Heidelberg und das Neckartal.

Mit dem Via naturae und dem Walderlebnispfad findet man dort zwei besondere Waldwege, zum Lernen für Groß und Klein.

[www.outdooractive.com](http://www.outdooractive.com)

[www.heidelberg.de](http://www.heidelberg.de)

Der Burgensteig

Entlang der Bergstraße führt über 120 km der Burgensteig und der etwas kürzere und einfachere Blütenweg von Darmstadt nach Heidelberg. Auf schmalen und ursprünglichen Wegen führt er vorbei an Bächen, Wiesen und Weinbergen und dabei können über 30 Burgen, Schlössern und Kultstätten entdeckt werden.

[www.diebergstrasse.de](http://www.diebergstrasse.de)

[www.outdooractive.com](http://www.outdooractive.com)

## RAD FAHREN

Zahlreiche Radwege führen durch Heidelberg. Die Stadt ist somit idealer Ausgangspunkt für Erkundungstouren per Fahrrad oder um einen Halt auf einer Fahrt zu machen.

Der Heidelberger Fahrrad-Stadtplan zeigt die besten Radverbindungen auf und hält viele nützliche Informationen rund ums Fahrradfahren in Heidelberg bereit.

Neckartal-Radweg, [www.neckartalradweg-bw.de](http://www.neckartalradweg-bw.de)

Radweg Bergstraße (klassisch oder naturnah), [www.diebergstrasse.de](http://www.diebergstrasse.de)

Burgenstraßen-Radweg, [www.burgenstrasse.de](http://www.burgenstrasse.de)

Kurpfalzroute, [www.outdooractive.com](http://www.outdooractive.com)

Odenwald-Madonnen-Weg, [www.tourismus-bw.de](http://www.tourismus-bw.de)

Heidelberg-Schwarzwald-Bodensee-Radweg, [www.tourismus-bw.de](http://www.tourismus-bw.de)

Kurpfalzachse, [www.outdooractive.com](http://www.outdooractive.com)

Badischer Weinradweg, [www.badische-weinstrasse.de](http://www.badische-weinstrasse.de)

## Mountainbiking

Die Berge in und um Heidelberg eignen sich bestens für Mountainbike-Touren. Das Mountainbike-Streckennetz umfasst rund 300 km im Odenwald, davon 90 km auf Heidelberger Gemarkung. [www.natuerlich.heidelberg.de](http://www.natuerlich.heidelberg.de)

Foto: Heidelberg Marketing GmbH, Foto Tobias Schwerdt

## Segwaytour "Hoch philosophisch"



Eine Segwaytour eröffnet ganz neue Perspektiven. In Begleitung eines Tour-Guides gleitet man entspannt am Neckar entlang bis zum

historischen und trendigen Stadtteil Neuenheim. Von hier aus geht es in Richtung Zoo und durch

das Neuenheimer Feld mit seinen imposanten Universitäts- und Klinikgebäuden hinauf zum Philosophenweg. Diese Attraktion Heidelbergs sieht man nicht auf den ersten Blick. Den ehemaligen Winzerpfad beschritten einst Gelehrte, die sich vom „Heidelberger Dreiklang“, der Harmonie aus barocker Stadt, Schloss und Neckar, zu neuen Poesien inspirieren ließen. Ein fantastischer Blick!

Foto: StadtSafari

Adresse: Neckarmünzplatz, Obere Neckarstrasse 31 - 33, 69117 Heidelberg

Öffentliche Verkehrsmittel: Bus 33, 35, Neckarmünzplatz

Öffnungszeiten: Februar und November: Deutsch / Englisch: täglich 13.00 Uhr (wetterabhängig), März - Oktober: Deutsch / Englisch: täglich 9.30, 13.00 und 16.00 Uhr

Telefon: +49 6221 5840223/ +49 6221 5840225

Tickets: 59 €, mit HDCARD 54 €, inklusive Helmleihe und Segwayführerschein

Internet:

[www.heidelberg-marketing.de/planen/segway-touren](http://www.heidelberg-marketing.de/planen/segway-touren)

Email: [guide@heidelberg-marketing.de](mailto:guide@heidelberg-marketing.de)

## Tretboot



Den Neckar selbst entdecken! Beim Bootshaus an der Neckarwiese neben der Theodor-Heuss-Brücke können von April bis

Ende Oktober Tretboote und Motorboote ausgeliehen werden.

Foto: Heidelberg Marketing GmbH, Foto Tobias Schwerdt

Adresse: Uferstraße

Öffnungszeiten: April bis Oktober: Dienstag bis Samstag: 14:00 Uhr bis eine Stunde vor Sonnenuntergang, Sonn- u.

Feiertage: 13 Uhr bis eine Stunde vor Sonnenuntergang,

Montag Ruhetag!

Telefon: +49 6221 411 925

Internet: [www.tretbootverleih-hd.de](http://www.tretbootverleih-hd.de)

Email: [info@tretbootverleih-hd.de](mailto:info@tretbootverleih-hd.de)

## Studentenkarzer



Hier wurden von 1778 bis 1914 die Studenten für „Kavaliersdelikte“ eingesperrt. Viele vertrieben sich die Zeit damit, sich an den

Karzerwänden mit ihren Zeichnungen und Sprüchen zu verewigen. Diese „Kunstwerke“ sind noch heute zu besichtigen.

Foto: Heidelberg Marketing GmbH, Foto Tobias Schwerdt

Adresse: Augustinergasse 2

Öffentliche Verkehrsmittel: Bus 30, 31, 32, 33

Universitätsplatz

Öffnungszeiten: Mo - Sa 10.00 - 13.45 Uhr / 14.15 - 18.00 Uhr, an Feiertagen geöffnet, an Sonntagen geschlossen.

Telefon: +49 6221 543554

Tickets: Kombiticket für Studentenkarzer,

Universitätsmuseum und Alte Aula: 4,- EUR, ermäßigt 3,50 EUR

Internet: [www.uni-heidelberg.de/einrichtungen/museen](http://www.uni-heidelberg.de/einrichtungen/museen)

## Universitätsbibliothek



Die Bibliothek besticht mit ihrer roten Sandsteinfassade, die mit verschiedenen Figuren und Abbildern geschmückt ist. Auf den

Treppenabsätzen sind Büsten berühmter Gelehrter zu sehen. Darüber hinaus laden wechselnde Ausstellungen zum Besuch ein. Besonderer Anziehungspunkt der Bibliothek ist der „Codex Manesse“, die weltberühmte mittelalterliche Liedersammlung, die einst zur „Bibliotheca Palatina“ gehörte.

Foto: Heidelberg Marketing GmbH, Foto Tobias Schwerdt

Adresse: Plöck 107-109

Öffentliche Verkehrsmittel: Bus 30, 31, 32, 33

Universitätsplatz, Bus 20, 31, 32, 33 Peterskirche

Öffnungszeiten: Ausstellungsräume: Montag - Sonntag 10:00 - 18:00 Uhr

Telefon: +49 6221 542380  
Internet: [www.ub.uni-heidelberg.de](http://www.ub.uni-heidelberg.de)

### Kurpfälzisches Museum

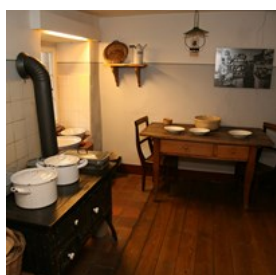


Das 1712 erbaute Palais Morass beherbergt die kunst- und kulturhistorischen Sammlungen des Kurpfälzischen Museums.

Mit seinem umfangreichen Bestand in den Bereichen Gemälde, Graphiken und Skulpturen, Kunsthandwerk, Archäologie und Stadtgeschichte wird hier ein einzigartiges Bild der ehemaligen Kurpfalz gezeigt. Die Römersammlung ist vor allem bei Kindern beliebt.

Foto: Kurpfälzisches Museum der Stadt Heidelberg  
Adresse: Hauptstraße 97, 69117 Heidelberg  
Öffnungszeiten: Dienstag - Sonntag: 10 - 18 Uhr  
Telefon: +49 6221 5834020  
Tickets: Admission permanent: weekdays 3, - €, Sundays and public holidays 1,80 €, Reduced: weekdays 1,80 €, Sundays and public holidays 1,20 € Admission to special exhibitions: 6, - €, concessions 4,50 €  
Internet: [www.museum-heidelberg.de](http://www.museum-heidelberg.de)  
Email: [kurpfaelzischesmuseum@heidelberg.de](mailto:kurpfaelzischesmuseum@heidelberg.de)  
Mehr Infos: <https://www.heidelberg-marketing.de/kultur/museen-und-ausstellungen/kurpfaelzisches-museum.html>

### Reichspräsident Friedrich-Ebert-Gedenkstätte



Friedrich Ebert, der erste Präsident der Weimarer Republik, wurde 1871 in dieser kleinen Wohnung geboren. In den Ausstellungsräumen der

Gedenkstätte werden in verschiedenen Ausstellungen das Leben und Wirken Eberts und ein Stück deutsche Geschichte lebendig präsentiert.

Foto: Friedrich-Ebert-Gedenkstätte  
Adresse: Pfaffengasse 18, 69117 Heidelberg  
Öffnungszeiten: April - Oktober: Dienstag bis Freitag: 9 - 18 Uhr, Samstag, Sonntag und Feiertag: 10 - 18 Uhr, November - März: Dienstag bis Freitag: 9 - 17 Uhr, Samstag, Sonntag und Feiertag: 10 - 17 Uhr  
Telefon: +49 6221 91070  
Tickets: Der Eintritt ist frei  
Internet: [www.ebert-gedenkstaette.de](http://www.ebert-gedenkstaette.de)  
Email: [friedrich@ebert-gedenkstaette.de](mailto:friedrich@ebert-gedenkstaette.de)  
Mehr Infos: <https://www.heidelberg-marketing.de/kultur/museen-und-ausstellungen/friedrich-ebert-haus.html>

### Sammlung Prinzhorn



Die Sammlung Prinzhorn bewahrt einen weltweit einzigartigen Bestand an Werken, die Patienten und Patientinnen psychiatrischer Anstalten um die Wende zum 20. Jahrhundert schufen.

Die Werke spiegeln unterschiedliche soziale Herkunft und Bildung ihrer Autoren. In ihnen zeigt sich, oft in fragmentierter oder verfremdeter Form, Zeitgeschichte und ihre Ideologien, aber auch das individuelle Leben vor der Erkrankung sowie die deformierende Anstaltsinternierung.

Nur wenige Patienten besaßen eine professionelle künstlerische Ausbildung. Oft waren sie aber über Schule oder berufliche Ausbildungen und Tätigkeiten in Kunstgewerbe, Architektur, handwerklichen oder technischen Berufen mit gestalterischer Praxis in Berührung gekommen. Der Umgang mit diesen 'Vorkenntnissen' ist unterschiedlich und reicht von der sorgfältigen Reproduktion des Erlernten bis zur freien Variation oder vollständigen Ablösung davon.

Foto: Tobias Dittmer | IBA Heidelberg  
Adresse: Voßstraße 2, 69115 Heidelberg  
Öffentliche Verkehrsmittel: S-Bahn 5, 21, 23, 26, Bus 32, 35

#### Altes Hallenbad

Öffnungszeiten: Dienstag, Donnerstag - Sonntag: 11 bis 17

Uhr, Mittwochs: 11 bis 20 Uhr (bis 17 Uhr an Feiertagen)

Telefon: +49 6221 564492

Tickets: Erwachsene 8,- €, ermäßigt 5,- €, mit der

HeidelbergCARD 20 % Ermäßigung auf den Eintrittspreis.

Internet: [www.prinzhorn.uni-hd.de](http://www.prinzhorn.uni-hd.de)

Email: [prinzhorn@uni-heidelberg.de](mailto:prinzhorn@uni-heidelberg.de)

Mehr Infos: <https://www.heidelberg-marketing.de/kultur/museen-und-ausstellungen/sammlung-prinzhorn.html>

#### Zoo Heidelberg



Ausflugsziel für die ganze Familie: der Zoo im Neuenheimer Feld mit wunderschönem Baumbestand, zusätzlich

ausgestattet mit großem Kinderspielplatz und Streichelzoo. Der Heidelberger Tiergarten, 1934 von dem Nobelpreisträger Carl Bosch und dem Ornithologen Otto Fehringer gegründet, zählt heute zu den innovativsten Zoos in Deutschland, der in fünf Themengebiete unterteilt ist. Im Mittelpunkt steht dabei stets das Verhältnis zwischen Mensch und Tier.

Foto: Heidelberg Marketing GmbH, Foto Tobias Schwerdt

Adresse: Tiergartenstraße 3

Öffentliche Verkehrsmittel: Bus 31 Zoo/Med. Klinik

Öffnungszeiten: April - September: 9 - 19 Uhr; März &

Oktober: 9 - 18 Uhr; November - Februar: 9 - 17 Uhr

Telefon: +49 6221 64550

Tickets: 7 - 13 EUR

Internet: [www.zoo-heidelberg.de](http://www.zoo-heidelberg.de)

Mehr Infos: <https://www.heidelberg-marketing.de/erleben/sensuwaerdigkeiten/zoo.html>

#### Märchenparadies



Entdecken Sie zahlreiche Märchen neu, wie z.B. Schneewittchen, Zwerg Nase, Rumpelstilzchen oder den Lügenbaron - eben die ganz

liebenswerten, geheimnisvollen

Märchengestalten, die von den Büchern her

bekannt sind. Ob rasante Drachenfahrt,

Hexenritt oder Spielspaß auf der neuen

Kletterburg - auf insgesamt 29 000 qm

Parkfläche können sich Kinder nach Herzenslust austoben.

Sie erreichen das Märchenparadies mit der Heidelberger Bergbahn. Wenn Sie mit dem Auto anreisen möchten, stehen kostenlose Parkplätze zur Verfügung.

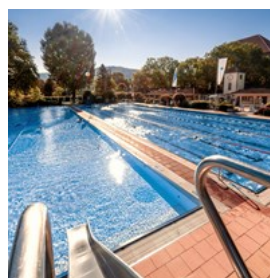
Foto: Märchenparadies Heidelberg GmbH & Co. KG

Adresse: Königstuhl 5a, 69117 Heidelberg

Telefon: +49 6221 23 41 6

Internet: [www.maerchen-paradies.de](http://www.maerchen-paradies.de)

#### Schwimmbäder



Heidelberg bietet mehrere Schwimmbäder, sowohl 2 landschaftlich reizvoll gelegene Freibäder mit großen Liegewiesen für die

Sommermonate als auch 3 Hallenbäder, die in der Regel von Herbst bis Frühjahr geöffnet haben. Das am zentralsten gelegene Hallenbad ist im Einkaufszentrum Darmstädter Hof, Nähe Bismarckplatz.

Foto: Heidelberg Marketing GmbH, Tobias Schwerdt

Adresse: Fahrtgasse 12, 69117 Heidelberg

Internet: [www.swhd.de/baeder](http://www.swhd.de/baeder)

## UNESCO City of Literature



Literatur ist in Heidelberg allgegenwärtig. Beim Spaziergang durch die Stadt findet man an jeder Ecke Buchhandlungen,

Antiquariate, Verlage und Bibliotheken. Es vergeht kaum ein Tag ohne literarische Veranstaltung, kein Sommer ohne das Literaturfestival Heidelberger Literaturtage, kein Jahr ohne literarische Preisträger. Ein Blick in die lebendige Autoren-, Übersetzer- und Theaterszene zeigt die hohe literarische Produktivität in der Neckarstadt.

Seit Anfang Dezember 2014 ist Heidelberg offizielles Mitglied im „UNESCO Creative Cities Netzwerk“ als „UNESCO City of Literature“. Die Stadt ist damit die erste UNESCO City of Literature in Deutschland.

Foto: Heidelberg Marketing GmbH, Foto Tobias Schwerdt  
Internet: [www.heidelberg.de/cityofliterature](http://www.heidelberg.de/cityofliterature)

## VERANSTALTUNGEN



Heidelberg Marketing GmbH, Foto Tobias Schwerdt

Kaum eine Stadt vergleichbarer Größe in Deutschland leistet sich ein so facetten- und umfangreiches Kulturangebot wie Heidelberg - vom Internationalen Musikfestival „Heidelberger Frühling“ über die sommerlichen

Schlossfestspiele bis hin zum Jazz-Festival „Enjoy Jazz“. Und nicht zu vergessen: Die Heidelberger Schlossbeleuchtungen mit großem Feuerwerk im Juni und September und der wundervolle Heidelberger Weihnachtsmarkt mit Eisbahn als stimmungsvoller Abschluss des Jahres!

Wir stellen Ihnen hier einige Veranstaltungen vor. Eine umfangreiche Übersicht über weitere Veranstaltungen finden Sie unter <https://www.heidelberg-marketing.de/veranstaltungen>.

## ESSEN



Heidelberg Marketing GmbH, Foto Tobias Schwerdt

So vielseitig wie Heidelberg selbst, so vielseitig ist auch das gastronomische Angebot der Stadt. Es reicht von den beliebten Studentenlokalen, Kurpfälzer Küche, internationalen Köstlichkeiten bis hin zur Spitzengastronomie.

## Brauhaus Vetter Alt Heidelberg



Anzahl der Restaurantplätze: 150  
Spezialitäten:  
Bierschmankerl, selbstgebraute Bierspezialitäten

Foto: Brauhaus Vetter  
Telefon: +49 6221/165850  
Internet: [www.brauhaus-vetter.de](http://www.brauhaus-vetter.de)  
Email: [info@brauhaus-vetter.de](mailto:info@brauhaus-vetter.de)

Mehr Infos: Altstadt

### Zum Roten Ochsen

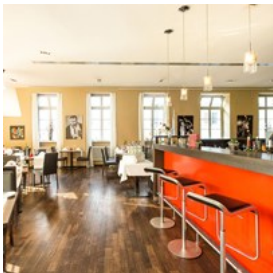


Der Rote Ochse, eines der ältesten Studentenlokale Heidelbergs, ist in langjährigem Familienbesitz. Das historische Ambiente mit dem „Mann am Klavier“ lädt zu einem gutbürgerlichen Mahl und gemütlichem Beisammensitzen ein.

Anzahl der Restaurantplätze: 120  
Spezialitäten: bürgerliche, regionale Küche

Foto: Heidelberg Marketing GmbH, Foto Tobias Schwerdt  
Adresse: Hauptstr. 217, 69117 Heidelberg  
Telefon: +49 6221 20 977  
Internet: [www.roterochsen.de](http://www.roterochsen.de)  
Email: [info@roterochsen.de](mailto:info@roterochsen.de)  
Mehr Infos: Altstadt

### Romer



Anzahl der Restaurantplätze: 80  
Spezialitäten: Kombination aus regionalen Küche und der Leichtigkeit

internationaler Gerichte

Foto: Romer  
Adresse: Grabengasse 7, 69117 Heidelberg  
Telefon: +49 6221/650060  
Internet: [www.arthotel.de](http://www.arthotel.de)  
Email: [info@arthotel.de](mailto:info@arthotel.de)  
Mehr Infos: Altstadt

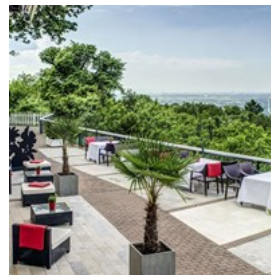
### Kurpfälzisches Museum



Anzahl der Restaurantplätze: 150  
Spezialitäten: regionale Küche, auch Gartenrestaurant

Foto: Heidelberg Marketing GmbH, Foto Tobias Schwerdt  
Adresse: Hauptstrasse 97, 69117 Heidelberg  
Telefon: +49 6221/24050  
Internet: [www.restaurant-museumhd.de](http://www.restaurant-museumhd.de)  
Email: [info@restaurant-museumhd.de](mailto:info@restaurant-museumhd.de)  
Mehr Infos: Altstadt

### Molkenkur



Anzahl der Restaurantplätze: 500  
innen, 250 Terrasse  
Spezialitäten: regionale Küche

Foto: Molkenkur  
Adresse: Klingenteichstraße 31, 69117 Heidelberg  
Telefon: +49 6221/654080  
Internet: [www.molkenkur.de](http://www.molkenkur.de)  
Email: [info@molkenkur.de](mailto:info@molkenkur.de)

### Zum Seppl



Im Studentenlokal „Zum Seppl“ treffen sich neben Touristen auch Geschäftsleute und Einheimische um bei einem Glas Bier und regionalen Spezialitäten den Abend zu verbringen.

Foto: Heidelberg Marketing GmbH, Foto Steffen Schmid  
Adresse: Hauptstr. 213, 69117 Heidelberg  
Telefon: +49 6221 50 29 80  
Internet: [www.heidelberger-kulturbrauerei.de](http://www.heidelberger-kulturbrauerei.de)  
Email: [info@heidelberger-kulturbrauerei.de](mailto:info@heidelberger-kulturbrauerei.de)

Mehr Infos: Altstadt

### Hotel-Restaurant Hackteufel



Anzahl der  
Restaurantplätze: 50  
Spezialitäten: regionale  
Küche, Weinstube

Foto: Hackteufel

Adresse: Steingasse 7, 69117 Heidelberg

Öffnungszeiten: Tägliche Küche von 11.30 - 22.30 Uhr,  
Januar bis März: Wochentags ab 17.00 Uhr, Freitag bis  
Sonntag: ab 11.30 Uhr durchgehend geöffnet

Telefon: +49 6221 905380

Internet: [www.hackteufel.de](http://www.hackteufel.de)

Email: [hotel@hackteufel.de](mailto:hotel@hackteufel.de)

Mehr Infos: Altstadt

### Scharffs Schlossweinstube



Anzahl der  
Restaurantplätze: 70  
Spezialitäten: gehobene  
Küche

Foto: Heidelberg Marketing GmbH; Foto Achim Mende

Adresse: Schlosshof 1, 69117 Heidelberg

Telefon: +49 6221/8727010

Internet: [www.heidelberger-schloss-gastronomie.de](http://www.heidelberger-schloss-gastronomie.de)

Email:

[schlossweinstube@heidelberger-schlossgastronomie.de](mailto:schlossweinstube@heidelberger-schlossgastronomie.de)

### Kulturbrauerei Heidelberg



Anzahl der  
Restaurantplätze: 300  
Spezialitäten:  
hausgebrautes Bier,  
Saumagen, knusprige  
Spanferkel

Foto: Heidelberg Marketing GmbH, Foto Tobias Schwerdt

Adresse: Leyergasse 6, 69117 Heidelberg (Altstadt)

Telefon: Tel.: +49 6221/502980

Internet: [www.heidelberger-kulturbrauerei.de](http://www.heidelberger-kulturbrauerei.de)

Email: [info@heidelberger-kulturbrauerei.de](mailto:info@heidelberger-kulturbrauerei.de)

Mehr Infos: Altstadt

### Weißer Bock



Mitten in der Altstadt  
bringt das Küchenteam  
regionale Spezialitäten  
mit internationalem Flair  
auf den Tisch. Die  
exzellenten Speisen  
können im Sommer auch draußen genossen  
werden.

Anzahl der Restaurantplätze: 140

Spezialitäten: gehobene regionale Küche

Foto: Heidelberg Marketing GmbH, Foto Tobias Schwerdt

Adresse: Große Mantelgasse 24, 69117 Heidelberg

Telefon: +49 6221 90 000

Internet: [www.weisserbock.de](http://www.weisserbock.de)

Email: [info@weisserbock.de](mailto:info@weisserbock.de)

Mehr Infos: Altstadt

### Schnookeloch



Das historische  
Studentenlokal ist  
bekannt für seine  
stimmungsvollen Abende,  
an denen man bei  
Klaviermusik die  
regionale und abwechslungsreiche Küche  
genießen kann.

Anzahl der Restaurantplätze: 80

Spezialitäten: historisches Studentenlokal

Foto: Heidelberg Marketing GmbH, Foto Tobias Schwerdt

Adresse: Haspelgasse 8, 69117 Heidelberg

Telefon: +49 6221 13 80 80

Internet: [www.schnookeloch-heidelberg.de](http://www.schnookeloch-heidelberg.de)

Email: [info@schnookeloch-heidelberg.de](mailto:info@schnookeloch-heidelberg.de)

Mehr Infos: Altstadt

### Kurfürstenstube im Europäischen Hof Hotel Europa



Das Gourmet-Restaurant des Europäischen Hof Hotel Europa ist für sein hochwertiges Angebot und seinen erstklassigen Service bekannt.

Foto: Hotel der Europäische Hof Heidelberg  
Adresse: Friedrich-Ebert-Anlage 1, 69117 Heidelberg  
Telefon: +49 6221 51 50  
Internet: [www.kurfuerstenstube.de](http://www.kurfuerstenstube.de)  
Email: [info@kurfuerstenstube.de](mailto:info@kurfuerstenstube.de)  
Mehr Infos: Altstadt

### Essighaus



Anzahl der Restaurantplätze: 145 (Lokal und Saal), 70 Plätze Gartenrestaurant  
Spezialitäten: hausgemachte, gut bürgerliche Küche

Foto: Heidelberg Marketing GmbH, Foto Tobias Schwerdt  
Adresse: Plöck 97, 69117 Heidelberg  
Telefon: +49 6221/22496  
Internet: <https://essighaus.de/>  
Email: [info@essighaus-heidelberg.de](mailto:info@essighaus-heidelberg.de)  
Mehr Infos: Altstadt

### Zum Guldernen Schaf



Die saisonorientierte regionale Küche mit mediterraner Brise überzeugt in den historischen Räumlichkeiten, mitten in der Heidelberger Altstadt.

Anzahl der Restaurantplätze: 170  
Spezialitäten: heimische und internationale

Spezialitäten, Erlebnisastronomie „Fest nach Maß“

Foto: Heidelberg Marketing GmbH, Foto Tobias Schwerdt  
Adresse: Hauptstr. 115  
Telefon: +49 6221 20 879  
Internet: [www.schaf-heidelberg.de](http://www.schaf-heidelberg.de)  
Email: [info@schaf-heidelberg.de](mailto:info@schaf-heidelberg.de)  
Mehr Infos: Altstadt

### Restaurant S´Kastanie

Anzahl der Restaurantplätze: 80

Adresse: Elisabethenweg 1, 69117 Heidelberg  
Telefon: +49 6221/7280343  
Internet: [www.restaurant-s-kastanie.de](http://www.restaurant-s-kastanie.de)  
Email: [info@restaurant-s-kastanie.de](mailto:info@restaurant-s-kastanie.de)

### Wirtshaus Pfisterer

Anzahl der Restaurantplätze: 250

Spezialitäten: Spanferkel, hausgemachte Salate, selbst gebackenes Bauernbrot

Adresse: Baumschulenweg 100, 69123 Heidelberg  
Telefon: +49 6221/25442  
Internet: [www.wirtshaus-pfisterer.de](http://www.wirtshaus-pfisterer.de)

### Hendsemer Löb



Anzahl der Restaurantplätze: 120 innen, 83 im Außenbereich  
Spezialitäten: deutsch gutbürgerlich, regionale Küche

Foto: Heidelberg Marketing GmbH, Foto Tobias Schwerdt  
Adresse: Tiergartenstr.126, 69120 Heidelberg  
Telefon: +49 6221/6547776  
Internet: [www.hendsemer-loeb.de](http://www.hendsemer-loeb.de)  
Email: [hendsemerloeb@gmail.com](mailto:hendsemerloeb@gmail.com)

### Ristorante Da Claudia



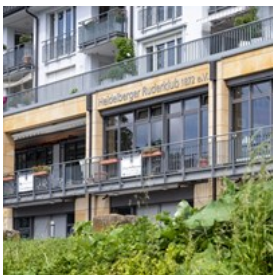
Eine hochwertige klassische italienische Küche wird im Restaurant Da Claudia im Alten Mönchhof angeboten. Speisen kann man entweder im stilvollen Restaurant oder im idyllischen Garten genießen.

Anzahl der Restaurantplätze: 70 innen, 40 im Außenbereich (Terrasse/Garten)

Spezialitäten: italienische Küche

Foto: Heidelberg Marketing GmbH, Foto Tobias Schwerdt  
Adresse: Mönchhofstr. 3, 69120 Heidelberg  
Telefon: +49 6221 90 69 936  
Internet: <https://da-claudia.de>  
Email: [info@da-claudia.de](mailto:info@da-claudia.de)  
Mehr Infos: Neuenheim

### Zum Achter



Die Gaststätte des Heidelberger Ruderklubs bietet neben einer guten Küche, die ausschließlich Rind- und Schweinefleisch aus

BIO-Zuchtbetrieben verwendet, eine herrliche Aussicht. Das Restaurant verfügt über eine überdachte Terrasse und einen großen Saal mit Neckarblick für Familienfeiern und Tagungen.

Foto: Heidelberg Marketing GmbH, Tobias Schwerdt  
Adresse: Neuenheimer Landstrasse 3a, 69120 Heidelberg  
Telefon: +49 6221 41 87 02  
Internet: [www.zum-achter.com](http://www.zum-achter.com)  
Email: [hrk-zum-achter@email.de](mailto:hrk-zum-achter@email.de)  
Mehr Infos: Neuenheim

### Wirtshaus Zum Nepomuk



Das Wirtshaus im Hotel „Zur Alten Brücke“ überzeugt durch eine abwechslungsreiche deutsche Speisekarte und durch seine chic-rustikale Atmosphäre.

Anzahl der Restaurantplätze: 80

Spezialitäten: bürgerliche, regionale Küche

Foto: Heidelberg Marketing GmbH, Foto Tobias Schwerdt  
Adresse: Obere Neckarstr. 2, 69117 Heidelberg  
Telefon: +49 6221 73 91 30  
Internet: [www.hotel-zur-alten-bruecke.de](http://www.hotel-zur-alten-bruecke.de)  
Email: [info@hotel-zur-alten-bruecke.de](mailto:info@hotel-zur-alten-bruecke.de)  
Mehr Infos: Altstadt

### Hugo Wine & Dine

Im Hugo Wine & Dine Restaurant kann man in ungezwungener, entspannter Atmosphäre kreative Frischeküche genießen. Dies wird ergänzt durch eine große Auswahl an Spitzenweinen aus europäischen Anbaugebieten.

Adresse: Rohrbacherstr. 47, 69115 Heidelberg  
Telefon: +49 6221 58 60 120  
Internet: [www.hugo-hd.de](http://www.hugo-hd.de)  
Email: [info@hugo-hd.de](mailto:info@hugo-hd.de)  
Mehr Infos: Weststadt

## CAFÉS



Heidelberg Marketing GmbH, Foto Tobias Schwerdt

Entlang der Hauptstraße, in den malerischen Gassen der Altstadt, aber auch in den Stadtteilen Neuenheim und Handschuhsheim schmücken zahlreiche, individuelle Cafés das Straßenbild.

### Bergheim 41



Die Bergheim 41 Kaffeekultur bietet anregende Spezialitäten in vielen Variationen. Ob tiefschwarz oder mit Milch, heiß oder kalt,

unsere Muntermacher sind aromatisch und immer von höchster Qualität. Der Kaffee stammt aus eigener Rösterei und die Bohnen kommen von bewährten Plantagen. So sind die Espressobohnen eine exklusive Mischung aus drei verschiedenen Bio-Arabicabohnen aus Peru, Äthiopien und Brasilien.

Foto: Heidelberg Marketing GmbH

Adresse: Bergheimer Str. 41, 69115 Heidelberg

Telefon: +49 6221 75004150

Internet: [www.bergheim41-kaffeekultur.de](http://www.bergheim41-kaffeekultur.de)

### Cafe Bar Grano



„Klein aber fein“ lautet eine deutsche Redensart. Café Bar GRANO ist eine kleine gemütliche Bar, die mit viel Liebe renoviert und

eingerichtet wurde. Bei der Einrichtung wurde viel Wert auf Qualität und ernst gemeinte Gastfreundlichkeit gelegt. Durch seine exzellente Lage am wunderschönen Kornmarkt und den einzigartigen Ausblick an der Heilig-Geist-Kirche entlang die Hauptstraße hinein ist die Café Bar GRANO ein Anziehungspunkt sowohl für die Heidelberger als auch für die Gäste aus aller Welt.

Foto: Heidelberg Marketing GmbH

Adresse: Kornmarkt 9, 69117 Heidelberg

Öffnungszeiten: 10.00 - 0.00

Telefon: +49 6221 6532846

Internet: [www.cafe-bar-grano.de](http://www.cafe-bar-grano.de)

Email: [info@cafe-bar-grano.de](mailto:info@cafe-bar-grano.de)

### Cafe Amoroso



Kleines Cafe nahe der Hauptstraße, in dem man auch außergewöhnliche Spezialitäten etwa aus Italien kaufen kann.

Foto: Heidelberg Marketing GmbH

Adresse: Märzgasse 1, 69117 Heidelberg

### Cottage



Cottage ist ein Restaurant und Café auf dem Landfriedgelände - angeschlossen an das Tanzhaus Heidelberg von Nuzinger. Bietet

Frühstück, Mittagessen, Abendessen, Getränke

und Kaffee an. Gut für Gruppen und auch für Familien mit Kindern geeignet.

Foto: Heidelberg Marketing GmbH / Cafe 4 You  
Adresse: Bergheimer Str. 147, 69115 Heidelberg  
Telefon: +49 6221 28877  
Internet: [www.cottage-hd.de](http://www.cottage-hd.de)  
Email: [events@nuzinger.de](mailto:events@nuzinger.de)

## BARS & NACHTLEBEN



Heidelberg Marketing GmbH, Foto Tobias Schwerdt

Heidelberg ist quiclebendig, wie es sich für eine Universitätsstadt gehört. Nachtschwärmern bietet die Stadt zahlreiche unterhaltsame Treffpunkte, angefangen von der urigen Studentenkneipe bis hin zu Nacht-, Jazz- und Musikclubs.

### Kneipenmeile „Untere Straße“



In der Unteren Straße, einer mediterran anmutenden Altstadt-Gasse, wechseln sich außergewöhnliche Boutiquen mit originellen

Studentenkneipen ab. Hier pulsiert die ganze Woche abends das Nachtleben.

Foto: Heidelberg Marketing GmbH, Foto Christoph Dörper  
Adresse: Untere Straße, 69117 Heidelberg  
Mehr Infos: Altstadt

## Vetter's Alt Heidelberger Brauhaus



Mitten im Herzen der Altstadt, zwischen „Heiliggeistkirche“ und der „Alten Brücke“ liegt Vetter's Brauhaus. Den handgemachten Bieren und der gut bürgerlichen, deutschen Küche, verdankt das Lokal, dass Gäste aus nah und fern einkehren und sich wohlfühlen. Für Vegetarier geeignet, glutenfreie Speisen.

Foto: Heidelberg Marketing GmbH, Foto Tobias Schwerdt  
Adresse: Steingasse 9, 69117 Heidelberg  
Telefon: +49 6221 165850  
Internet: [www.brauhaus-vetter.de](http://www.brauhaus-vetter.de)  
Email: [info@brauhaus-vetter.de](mailto:info@brauhaus-vetter.de)  
Mehr Infos: Altstadt

## Roter Ochse



Das Gasthaus "Zum roten Ochsen" ist eines der ältesten und traditionsreichsten Studentenlokale in Heidelberg. In

historischem Ambiente kann man, untermalt vom "Mann am Klavier", gutbürgerliche Küche mit Heidelberger Bierspezialitäten, oder einen Schoppen Wein genießen.

Foto: Heidelberg Marketing GmbH, Foto Steffen Schmid  
Adresse: Hauptstraße 217, 69117 Heidelberg  
Telefon: +49 6221 20977  
Internet: [www.roterochsen.de](http://www.roterochsen.de)  
Email: [info@roterochsen.de](mailto:info@roterochsen.de)  
Mehr Infos: Altstadt

## halle02



Hier finden hier bis zu 300 Veranstaltungen jährlich mit über 150.000 Besuchern statt: Ausstellungen, Konzerte, genauso wie Partys, Messen oder Märkte. Befand sich die halle02 noch bis vor kurzem Mitten in einer alten Bahnbrache, umzingelt von alten Gleisanlagen und eingebettet in wilden Baum- und Sträucherwuchs, wurde der umliegende Stadtteil "Bahnstadt" als Wohn-, Wissenschafts-, und Forschungsstandort erschlossen. Wohnungen für über 6.000 Menschen und knapp 7.500 Arbeitsplätze entstehen derzeit in direkter Umgebung, als größte innerstädtische Entwicklungsmaßnahme Europas. Mit der Eröffnung des Restaurants NEO wurde das Angebot der halle02 erweitert.

Foto: Heidelberg Marketing GmbH, Foto Tobias Schwerdt  
Adresse: Zollhofgarten 2, 69115 Heidelberg  
Öffentliche Verkehrsmittel: Haltestelle: Hauptbahnhof Süd  
Telefon: +49 6221 3389990  
Internet: [www.halle02.de](http://www.halle02.de)  
Email: [kontakt@halle02.de](mailto:kontakt@halle02.de)  
Mehr Infos: Bahnstadt

## Max Bar



Am Marktplatz in Heidelberg sorgt die Max Bar für den authentischen Pariser Charme. In die Arbeiter-, Künstler-, Studenten- und Akademiker- Kneipe geht man nicht nur zum Kaffee trinken und Zeitung lesen, sondern auch abends, wenn es lebhafter zugeht.

Foto: Heidelberg Marketing GmbH, Foto Philipp Rothe  
Adresse: Marktplatz 5, 69117 Heidelberg  
Telefon: +49 6221 24 419

Internet: [www.max-bar-heidelberg.de](http://www.max-bar-heidelberg.de)  
Email: [matthieu@max-bar-heidelberg.de](mailto:matthieu@max-bar-heidelberg.de)  
Mehr Infos: Altstadt

## Kulturbrauerei



Gastlichkeit, Braukunst und Geborgenheit. Im Herzen der historischen Altstadt betreibt Familie Merz sein einzigartiges Ensemble von Hotel, Brauerei, Gasthaus und Biergarten. Von hier aus lassen sich das Schloss, die Alte Brücke und der Philosophenweg fußläufig erreichen.

Foto: Heidelberg Marketing GmbH, Foto Steffen Schmid  
Adresse: Leyergasse 6, 69117 Heidelberg  
Telefon: +49 6221 502980  
Internet: [www.heidelberger-kulturbrauerei.de](http://www.heidelberger-kulturbrauerei.de)  
Email: [info@heidelberger-kulturbrauerei.de](mailto:info@heidelberger-kulturbrauerei.de)  
Mehr Infos: Altstadt

## Zum Seppl



Das Wirtshaus zum Seppl gehört zu Heidelberg wie das Schloss oder die Alte Brücke. Schon im späten 17. Jahrhundert trafen sich hier Studenten und Bürger bei einem Krug Bier. Deutsche Küche, für Vegetarier geeignet.

Foto: Heidelberg Marketing GmbH, Foto Steffen Schmid  
Adresse: Hauptstr. 213, 69117 Heidelberg  
Telefon: +49 6221 1370980  
Internet: [www.heidelberger-kulturbrauerei.de/seppl](http://www.heidelberger-kulturbrauerei.de/seppl)  
Email: [info@zum-seppl.de](mailto:info@zum-seppl.de)  
Mehr Infos: Altstadt

### Karlstorbahnhof



Seit 1995 hat sich der Karlstorbahnhof zu einer Veranstaltungs-Adresse mit sowohl national als auch international sehr gutem Ruf entwickelt. Im großen Saal finden zumeist Konzerte, DJ-Events und Kabarett-Kleinkunst-Comedy-Veranstaltungen statt. Der Theatersaal bietet Raum für Sprech- und Tanztheater, Vorträge und kleinere Konzerte. Der Gumbelraum bietet optimale Möglichkeiten für Vorträge, Kurse sowie interessante Diskussionsforen. Und im Kino erwartet die Besucher ein Programm, das - abseits des Mainstreams - einen wichtigen Gegenpol zum Multiplex-Hollywood-Kino anbietet.

Foto: Heidelberg Marketing GmbH, Foto Tobias Schwerdt  
Adresse: Am Karlstor 1, 69117 Heidelberg  
Telefon: +49 6221 978911  
Internet: [www.karlstorbahnhof.de](http://www.karlstorbahnhof.de)  
Email: [info@karlstorbahnhof.de](mailto:info@karlstorbahnhof.de)  
Mehr Infos: Altstadt

### Sonderbar



Bar und Grillspezialitäten  
- Besonderheit:  
"Betreutes Trinken" -  
mehr als 100  
verschiedene Spirituosen

Foto: Heidelberg Marketing GmbH, Foto Tobias Schwerdt  
Adresse: Untere Str. 13, 69117 Heidelberg  
Telefon: +49 6221 25200  
Mehr Infos: Altstadt

### Weinloch



Traditionsgaststätte für einheimische und Besucher.

Foto: Heidelberg Marketing GmbH, Foto Tobias Schwerdt  
Adresse: Untere Strasse 19, Heidelberg  
Telefon: +49 6221 6725639  
Mehr Infos: Altstadt

### Destille



Das Spektrum der Gäste ist bunt wie die Bilder an der Wand und so vielfältig wie das Angebot der Getränkekarte.

Einheimische und Gäste von achtzehn bis achtzig sind hier willkommen. Seit 1986 machen Ausstellungen das Kneipenleben kunstvoller.

Foto: Heidelberg Marketing GmbH, Foto Tobias Schwerdt  
Adresse: Untere Strasse 16, 69117 Heidelberg  
Telefon: +49 6221 22 808  
Internet: [www.destilleonline.de](http://www.destilleonline.de)  
Email: [info@destilleonline.de](mailto:info@destilleonline.de)  
Mehr Infos: Altstadt

### Palmbrau Gasse



Die Palmbrau Gasse liegt im Herzen der Heidelberger Altstadt. Unmittelbar an der Hauptstraße, inmitten der alten

Fachwerkhäuser und engen Gassen am Fuße des Heidelberger Schlosses. Hier haben Sie die Möglichkeit in einer gemütlichen und zünftigen Atmosphäre mit Freunden zusammensitzen oder frisch gezapftes Bier zu trinken. Die

gutbürgerliche Küche lockt mit typisch deutschen und regionalen Spezialitäten wie knusprige Haxen, saftige Steaks, leckere Pfannengerichte und andere Köstlichkeiten.

Foto: Heidelberg Marketing GmbH, Foto Tobias Schwerdt  
Adresse: Hauptstraße 185, 69117 Heidelberg  
Telefon: +49 6221 28536  
Internet: [www.palmbraeugasse.de](http://www.palmbraeugasse.de)  
Email: [office@palmbraeu-gasse.de](mailto:office@palmbraeu-gasse.de)  
Mehr Infos: Altstadt

### Karl



Musikkneipe, Raucherkneipe. Geignet für Gruppen, Biergarten, Reservierungen möglich, Jeden Donnerstag ab 19.30 Uhr Live-Musik

Foto: Heidelberg Marketing GmbH, Foto Tobias Schwerdt  
Adresse: Lauerstraße 7-9, 69117 Heidelberg  
Telefon: +49 6221 23082  
Internet: [www.k-a-r-l.de](http://www.k-a-r-l.de)  
Email: [info@k-a-r-l.de](mailto:info@k-a-r-l.de)  
Mehr Infos: Altstadt

### Das Hemingway's Heidelberg



Die maritim-rustikal eingerichtete Szenebar überzeugt sowohl bei einem gemütlichen Abend mit Cocktails als auch bei einem Bier im Biergarten, direkt am Kongresshaus Stadthalle Heidelberg.

Foto: Heidelberg Marketing GmbH, Foto Tobias Schwerdt  
Adresse: Fahrtgasse 1, 69117 Heidelberg  
Telefon: +49 6221 16 50 33  
Internet: <https://hemingways-heidelberg.de>  
Mehr Infos: Altstadt

### Cave 54



In dem uralten Kellergewölbe des ältesten Studenten Jazzclubs gibt es jeden Monat ein buntes Live-Programm.

Jazzgrößen wie Louis Armstrong, Ella Fitzgerald, Dizzy Gillespie, Oscar Peterson und Lionel Hampton sind in diesem Keller bereits aufgetreten. Heute wie vor 50 Jahren trifft man sich hier in der Altstadt gerne, um bei einem Glas Wein gute Musik zu hören und zu erleben.

Foto: Heidelberg Marketing GmbH, Foto Tobias Schwerdt  
Adresse: Krämergasse 2, 69117 Heidelberg  
Telefon: +49 6221 27 840  
Internet: [www.cave54.de](http://www.cave54.de)  
Email: [info@cave54.de](mailto:info@cave54.de)  
Mehr Infos: Altstadt

### Tangente



Die Tangente ist seit 30 Jahren bekannt als junger innovativer Tanzclub. Der kleine Club bringt die Leute zum tanzen durch einen bunten Mix aus

Club- und House-Klängen.

Stadtteil: Altstadt

Foto: Heidelberg Marketing GmbH, Foto Tobias Schwerdt  
Adresse: Kettengasse 23, 69117 Heidelberg  
Telefon: +49 6221 16 94 45  
Mehr Infos: Altstadt

## SHOPPING



Heidelberg Marketing GmbH, Foto Tobias Schwerdt

Bummeln macht Spaß in Heidelberg, denn auf Schritt und Tritt wechseln sich Historie und junge Szene miteinander ab. Die Hauptstraße ist mit über einem Kilometer Länge Heidelbergs Einkaufsmeile schlechthin. Aber auch in den Seitengassen der Altstadt warten an jeder Ecke Entdeckungen für Shoppingbegeisterte.

### Souvenir-Shop und Tourist Information am Neckarmünzplatz



In der Tourist Information am Neckarmünzplatz können Sie sich nicht nur von unserem freundlichen Team beraten lassen, Sie finden dort auch eine vielfältige Auswahl an typischen und originellen Heidelberg-Souvenirs, Postkarten, Reiseführer u.v.m.

Foto: Heidelberg Marketing GmbH, Tobias Schwerdt  
Adresse: Obere Neckarstraße 31 - 33, 69117 Heidelberg  
Öffentliche Verkehrsmittel: Bus 33, 35, Neckarmünzplatz  
Öffnungszeiten: April - Oktober: Montag - Samstag: 9 - 18 Uhr, Sonn- und Feiertag: 10 - 17 Uhr; November - März: Montag - Samstag: 10 - 17 Uhr, Sonn- und Feiertag: geschlossen  
Telefon: +49 6221 58 44 444  
Internet: [www.heidelberg-marketing.de](http://www.heidelberg-marketing.de)  
Email: [touristinfo@heidelberg-marketing.de](mailto:touristinfo@heidelberg-marketing.de)  
Mehr Infos: <https://www.heidelberg-marketing.de/service/tourist-information.html>

### Souvenir-Shop und Tourist Information am Hauptbahnhof



In der Tourist Information am Hauptbahnhof können Sie sich nicht nur von unserem freundlichen Team beraten lassen, Sie finden dort auch eine vielfältige Auswahl an typischen und originellen Heidelberg-Souvenirs, Postkarten, Reiseführer u.v.m.

Foto: Heidelberg Marketing GmbH, Foto Tobias Schwerdt  
Adresse: Willy-Brandt-Platz 1, 69115 Heidelberg  
Öffnungszeiten: April - Oktober: Montag - Samstag: 9 - 19 Uhr, Sonn- und Feiertag: 10 - 18 Uhr; November - März: Montag - Samstag: 9 - 18 Uhr, Sonn- und Feiertag: geschlossen  
Telefon: +49 6221 58 44 444  
Internet: [www.heidelberg-marketing.de](http://www.heidelberg-marketing.de)  
Email: [touristinfo@heidelberg-marketing.de](mailto:touristinfo@heidelberg-marketing.de)

### Hauptstraße



Die Haupteinkaufsmeile in Heidelberg Die autofreie Hauptstraße, gesäumt von Bistros, Cafés und Restaurants ist eine der schönsten und längsten Fußgängerzonen Europas und Heidelbergs Einkaufsmeile schlechthin. Neben renommierten Filialbetrieben finden sich hier auch interessante inhabergeführte Geschäfte, die zwischen dem Bismarckplatz und dem Marktplatz zum Einkauf einladen.

Foto: Heidelberg Marketing GmbH, Foto Achim Mende  
Adresse: Hauptstraße, Heidelberg

### Steingasse



Altstadtgemütlichkeit bei der Alten Brücke. Auf dem Weg von oder zur Alten Brücke kommt man fast automatisch durch die Steingasse mit ihren gemütlichen Cafés, Bistros und kleinen Ladengeschäften. Südländisches Flair ist in der mit Kopfsteinen gepflasterten Gasse zwischen den schmalen Altstadthäusern allgegenwärtig.

Foto: Heidelberg Marketing GmbH, Achim Mende  
Adresse: Steingasse, Heidelberg

### Untere Straße



Hier kann man Shoppen bestens mit einer kleinen Erholungspause im Café oder in einer Kneipe verbinden. Mit ihrem eigenen, ganz unverwechselbaren Charme bietet die in den Heumarkt einmündende Untere Straße vor allem Individualisten ein interessantes Einkaufsangebot. Allein die typische Altstadtatmosphäre im Herzen der Stadt, wo inmitten eines idyllisch bewahrten Erscheinungsbildes die kulturelle Lebendigkeit pulsiert, ist ein Besuch dieser zwischen Neckar und Hauptstraße gelegenen ehemals "Untere Gass" genannte Straße allemal wert. Die eher kleinen, und meist von den Inhabern geführten Geschäfte werden vorwiegend von einer festen Stammkundschaft aufgesucht, die die persönliche, auf den Bedarf ausgerichtete Beratung und die sich von der breiten Masse abhebende Auswahl schätzt. Kein Wunder, dass sich auf diesem Terrain die angesagten Läden, Kneipen, Bars und Cafés nur so tummeln.

Foto: Heidelberg Marketing GmbH, Foto Tobias Schwerdt

Adresse: Untere Straße, Heidelberg

### Haspelgasse



Klein aber fein - ganz in der Nähe der Alten Brücke, zwischen Heiliggeistkirche und Neckar, befindet sich abseits der quirligen Hauptstraße die Haspelgasse. In dieser Altstadtgasse ist eine bekannte Süßigkeit, der „Heidelberger Studentenkuss“, zuhause und wird im gleichnamigen Haus verkauft. Daneben finden sich mehrere Gastronomiebetriebe und kleine Geschäfte.

Foto: Heidelberg Marketing GmbH, Foto Jan Becke  
Adresse: Haspelgasse, Heidelberg

### Plöck



Familiäre, freundliche Einkaufsatmosphäre, kurze Wege, sehr gute Beratung und viel Service. Nur wenige Meter parallel zur Hauptstraße und zur Friedrich-Ebert-Anlage verläuft die Plöck. Zahlreiche Schilder erinnern an frühere berühmte Bewohner wie Hegel, Kussmaul, Bunsen oder Jaspers. In den Erdgeschossen der dicht gereihten Häuser finden sich kleine Fachgeschäfte, die sozusagen Tür an Tür liegen. Familiär geht es hier zu und man wird oft vom Geschäftsinhaber selbst oder von freundlichen, kompetenten Mitarbeiterinnen und Mitarbeitern beraten. Das Angebot ist vielseitig und interessant - und wer hier abseits von der Hauptstraße auf Entdeckungsreise geht, entdeckt so manch außergewöhnliche Geschenkidee.

Unter dem Friedrich-Ebert-Platz, als Öffnung der

Plöck hin zur Friedrich-Ebert-Anlage, bietet eine Tiefgarage zusätzliche Parkmöglichkeiten in zentraler Lage. Dreimal pro Woche (Dienstag, Donnerstag und Freitag) findet hier ein Wochenmarkt statt.

Foto: Heidelberg Marketing GmbH, Foto Nikola Haubner  
Adresse: Plöck, Heidelberg

### St. Anna-Gasse



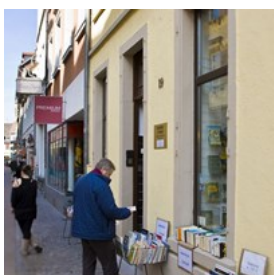
Klein, fein und edel - so lässt sich's am Besten beschreiben. Ganz in der Nähe des Bismarckplatzes und am Beginn der

Fußgängerzone liegt die St. Anna-Gasse. Sie ist daher für alle, die mit Bus oder Bahn kommen, schnell, einfach und bequem zu Fuß erreichbar. Blickfang ist die Statue, die hier lesend sitzt. Beliebt ist der direkt an der Hauptstraße gelegene kleine "Platz" auch bei Kleinkünstlern und Straßenmusikanten.

Die rechte Seite der St. Anna-Gasse wird bestimmt durch die Rückfront der Häuser, die die Sofienstraße säumen. Auf der linken Seite gibt es aber auch ein Hotel und mehrere kleine Geschäfte.

Foto: Heidelberg Marketing GmbH, Foto Nikola Haubner  
Adresse: St. Anna-Gasse, Heidelberg

### Neugasse



Interessantes, vielseitiges Angebot auf wenigen Metern. "Seitenstraßen sind die Einkaufsoasen jeder Stadt", konstatierte die Geschäftsinhaberin

Theodora Fotoglidi vor einiger Zeit. Damit hat sie recht: findet man hier doch zumeist inhabergeführte Geschäfte, in denen größter

Wert auf Beratung und individuellen Service gelegt wird. Und das Angebot hebt sich angenehm ab von der breit gesäten Massenware. Kleine Boutiquen und Fachgeschäfte bestimmen das Bild in der Neugasse.

Foto: Heidelberg Marketing GmbH, Foto Nikola Haubner  
Adresse: Neugasse, Heidelberg

### Märzgasse



Dass sich ein paar Schritte jenseits der Haupteinkaufsadern Heidelbergs allemal lohnen, zeigt ein Spaziergang durch die

Märzgasse. Diese befindet sich etwa auf halber Höhe zwischen dem Bismarckplatz und dem Universitätsplatz und ist eine Verbindung von der Hauptstraße zur Friedrich-Ebert-Anlage. Die traditionsreiche Seitengasse lädt mit ihren zahlreichen Cafés und Bistros sowie den kundenfreundlichen Geschäften zum gemütlichen Bummeln ein.

Foto: Heidelberg Marketing GmbH, Foto Christoph Düppers  
Adresse: Märzgasse, Heidelberg

### Sofienstraße



Unmittelbar zwischen Bismarckplatz und Hauptstraße quert man die Sofienstraße. Sie ist somit mit Bus oder Bahn ganz leicht erreichbar.

Hier sind zahlreiche hochwertige Bekleidungsgeschäfte mit einem besonderen Angebot angesiedelt. Auch stilvolle Einrichtungsideen namhafter Hersteller sowie Tickets für Heidelberger Veranstaltungen erhalten Sie in der Sofienstraße bei persönlicher und professioneller Beratung.

Foto: Heidelberg Marketing GmbH, Foto Nikola Haubner  
Adresse: Sofienstraße, Heidelberg

### Brückenstraße



Auserlesene Produkte und Service auf der anderen Seite des Neckars. Der am Fuß des Heiligenbergs gegenüber der Altstadt liegende

Stadtteil Neuenheim wird durch eine Neckarbrücke mit der Heidelberger Innenstadt verbunden. Neuenheims zentrale Achse und Einkaufsstraße ist die Brückenstraße. Hier finden sich prachtvolle Häuser, in denen sich kleine, aber feine Geschäfte abwechseln. Beeindruckend ist die Vielseitigkeit des Angebotes rund um die Brückenstraße: hochwertige und ausgefallene Mode, Schmuck, Parfüm, Blumen, Trends in Sachen Wohnkultur, Spielwaren, Bücher, Sportartikel, Galerien und vieles mehr. Persönliche Kontakte und Service werden bei den vorwiegend inhaberbetriebenen Geschäften groß geschrieben. Die interessanten Fachgeschäfte werden auch in den umliegenden Straßen und Gassen sowie rund um den geschichtsträchtigen Neuenheimer Marktplatz, auf dem mittwochs und samstags der Wochenmarkt abgehalten wird, durch ein breites gastronomisches Angebot ergänzt.

Foto: Heidelberg Marketing GmbH, Foto Das Kartell  
Adresse: Brückenstraße, Heidelberg

### Wochenmärkte



Insgesamt fünfzehn Mal pro Woche bauen die Markthändlerinnen und -händler in verschiedenen Stadtteilen ihre Stände auf. Die hier angebotenen Waren sind meist regional, gerade das saisonale

Gemüse stammt aus dem Raum Heidelberg – beispielsweise der erste Handschuhsheimer Salat, Rhabarber, Flieder oder Spargel im Frühjahr. Auch die Fisch-, Fleisch- und Wurstspezialitäten stammen zum großen Teil aus direkten Vertriebsstrukturen.

Auf dem historischen Marktplatz im Stadtteil Neuenheim präsentieren Anbieter in südländischer Atmosphäre ihre Produkte.  
Termine: Mittwoch und Samstag bis 13 Uhr

Einen speziellen Blumenmarkt gibt es am Anatomiegarten in der Hauptstraße, freitags ab 14.40 Uhr und samstags ab 11 Uhr

Ein Nachmittags-Wochenmarkt findet donnerstags von 15 bis 20 Uhr auf dem Friedrich-Ebert-Platz in der Altstadt statt

Foto: Heidelberg Marketing GmbH, Foto Steffen Engelhart

### Studentenkusshaus



Als süßes Wahrzeichen der Stadt und charmantes Souvenir erobert der Studentenkuss immer wieder aufs Neue die Herzen. Schließlich ist er die traditionelle Heidelberger Spezialität und mit seiner besonderen Geschichte auch sehr charakteristisch für die sympathische Heidelberger Lebensart.

Foto: Heidelberg Marketing GmbH, Foto Tobias Schwerdt  
Adresse: Haspelgasse 16, 69117 Heidelberg  
Telefon: +49 6221 22 345  
Internet: [www.studentenkuss.com](http://www.studentenkuss.com)

## ÜBERNACHTEN

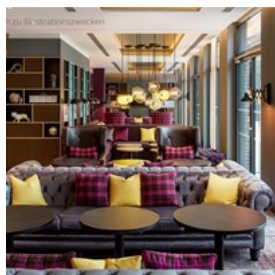


Heidelberg Marketing GmbH, Foto Tobias Schwerdt

Persönliche und professionelle Beratung rund um das Thema Übernachten bzw. Zimmervermittlung in Heidelberg bietet die Heidelberg Marketing GmbH unter der Rufnummer +49 6221 5840224 oder +49 6221 5840226. Ganz einfach und bequem können Sie Ihre Unterkunft auf unserer Homepage [www.heidelberg-marketing.de](http://www.heidelberg-marketing.de) buchen.

Einen ersten Überblick bietet Ihnen die nachfolgende Auswahl an Hotels verschiedener Kategorien.

### Premier Inn Heidelberg City Bahnstadt



Unser modernes, neu erbautes Premier Inn Heidelberg City Bahnstadt hat direkten Zugang zu den öffentlichen

Verkehrsmitteln und liegt in unmittelbarer Nähe zum Universitätsklinikum, dem Stadtzentrum und dem Heidelberger Bahnhof. Alle touristischen Attraktionen und medizinischen Einrichtungen befinden sich ebenfalls in der Nähe. Nach einem langen Tag, entspannen Sie sich in Ihrem geräumigen Zimmer, und im berühmten Premier Inn Hypnos-Bett ausruhen.

Foto: Premier Inn Heidelberg

Adresse: Czernyring 26-28, 69115 Heidelberg  
Internet: [www.premierinn.de](http://www.premierinn.de)  
Email: [Heidelberg.CityBahnstadt@premierinn.com](mailto:Heidelberg.CityBahnstadt@premierinn.com)

### Hotel Bayrischer Hof Heidelberg



Das persönliche mit viel Liebe geführte Hotel besticht durch seine einzigartige zentrale Lage, mitten im Herzen Heidelbergs. Überqueren

Sie den Bismarckplatz direkt vor dem Hotel und betreten Sie nach 100 m die zauberhafte Altstadt Heidelbergs mit dem romantischen Flair, dem Schloss und ihren verwinkelten Gassen. Neben den 56 Hotelzimmern verfügt der Bayrische Hof noch über 9 Appartements, welche sich nur wenige Gehminuten vom Hotel entfernt befinden und vor allem für Langzeitaufenthalte geeignet sind.

Foto: Bayrischer Hof  
Adresse: Rohrbacherstrasse 2, 69115 Heidelberg  
Telefon: +49 6221 872880  
Tickets: Zimmer 49 DZ: ab 79 €, 7 EZ: ab 69 €, 9 Appartements: ab 109 €  
Internet: [www.bayrischer-hof-heidelberg.com](http://www.bayrischer-hof-heidelberg.com)

### Boutique Suites Heidelberg



EXCEPTIONAL SUITES FOR EXCEPTIONAL PEOPLE. Als eines der exklusivsten All-Suite Hotels der Metropolregion

Rhein-Neckar bietet die Alte Zigarrenmanufaktur außergewöhnliche Boutique-Suites für anspruchsvolle Gäste. Erfahren Sie herausragenden Service, genießen Sie Ihre Privatsphäre und Unabhängigkeit und erleben Sie höchsten Wohnkomfort in unseren exquisit designten und mit modernster Technik ausgestatteten Suiten.

Foto: Heidelberg Marketing

Adresse: Römerstraße 80, 69115 Heidelberg

Telefon: +49 6221 659369

Tickets: Zimmer 17 Suiten, ab 220 €, 1 Penthouse

Internet: <https://alte-zigarrenmanufaktur.com>

### Arthotel Heidelberg



Boutique Design Hotel – eine Kombination aus denkmalgeschütztem Altbau und architektonisch reizvollem Neubau –

einzigartig mitten in der Altstadt. Ihr Auto parkt in der hoteleigenen Garage, alle Sehenswürdigkeiten der Stadt sind fußläufig zu erreichen. Moderner Komfort erwartet Sie in ihrem Zimmer, kulinarische Gaumenfreuden im RESTAURANT ROMER, ein perfektes Ambiente für Ihre Feier in unseren Veranstaltungsräumen. Die Sehenswürdigkeiten Heidelbergs beginnen direkt vor unserer Tür.

Foto: Heidelberg Marketing GmbH

Adresse: Grabengasse 7, 69117 Heidelberg

Telefon: +49 6221 650060

Tickets: Zimmer 23 DZ: 131 – 206 €, EZ: 116 – 184 €, 1

Erkerzimmer (Suite): 195 – 390 €

### Bergheim 41



Mitten in Heidelberg entstand auf dem Gelände des Alten Hallenbades das Stadthotel Bergheim 41 – erste Adresse für

Geschäftsreisende und Heidelberg-Besucher aus aller Welt. Es erwarten Sie 32 „Wohlfühlzimmer“, eine Junior Suite mit Sauna, Dachgarten mit Schlossblick und die Bergheim 41-Kaffeekultur. Kurze Wege zum Shoppen oder Sightseeing sind durch die 250 m vom Hotel entfernte Altstadt und Fußgängerzone

garantiert.

Foto: Bergheim 41

Adresse: Bergheimer Strasse 41, 69115 Heidelberg

Telefon: +49 6221 750040

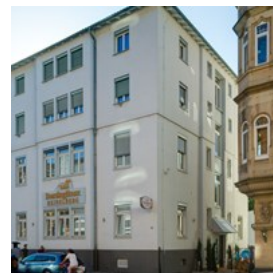
Tickets: Zimmer 31 DZ: 124 – 174 €, EZ: 109 – 159 €, 1

Junior Suite: 280 – 330 €

Internet: [www.bergheim41.de](http://www.bergheim41.de)

Email: [info@bergheim41.de](mailto:info@bergheim41.de)

### BoardingHouse Heidelberg



Das BoardingHouse Heidelberg verfügt über 5 nebeneinanderliegende Häuser in der Rohrbacher Straße. Alle Studios sind komfortabel ausgestattet mit Bad / Dusche, WC, Föhn, WLAN (kostenfrei), Telefon, komplett eingerichteter Kitchenette sowie einem neuen Flatscreen TV. Die Rezeption befindet sich in unserem Haus in der Rohrbacher Straße 32. Im Rezeptionsbereich bieten wir ein kostenfreies Business Frühstück mit Kaffee / Tee, Saft, belegten Brötchen oder süßen Teilchen sowie frischem Obst an. Kostenpflichtiger Parkplatz direkt am Haus.

Foto: Heidelberg Marketing GmbH

Adresse: Rohrbacher Straße 32, 69115 Heidelberg

Telefon: +49 6221 434050

Tickets: Zimmer 60 DZ: ab 89 €, 17 EZ: ab 79 €

### City Partner Hotel Holländer Hof



Dank unserer einzigartigen Lage im Herzen der Altstadt bietet sich unseren Gästen ein traumhafter Blick auf die Alte Brücke, den Neckar und den Philosophenweg. Zwei verschiedene Frühstücksvarianten, unser reichhaltiges Frühstücksbuffet und das kleine Businessfrühstück sowie teilweise klimatisierte

Zimmer runden unser Angebot ab. In wenigen Minuten zu Fuß erreichen Sie alle Sehenswürdigkeiten Heidelbergs.

Foto: Holländer Hof

Adresse: Neckarstaden 66, 69117 Heidelberg

Telefon: +49 6221 60 500

Tickets: Zimmer 26 DZ: 137 - 217 €, 12 EZ: 96,50 - 143,50 €, 1 Suite: 216 - 233 €

Internet: [www.hollaender-hof.de](http://www.hollaender-hof.de)

Email: [info@hollaender-hof.de](mailto:info@hollaender-hof.de)

### Gasthaus Backmulde



Fühlen Sie sich willkommen, zuhause: In einem Gasthaus, in dem die Seele verwöhnt, dem Gaumen geschmeichelt wird. Wir kümmern uns.

Um Ihre Bedürfnisse. Ihre Wünsche. Um Ihr leibliches Wohl. Um Nachtruhe. Mit allem Komfort, mit aller Liebe. Wann dürfen wir Sie begrüßen?

Foto: Heidelberg Marketing GmbH

Adresse: Schiffgasse 11, 69117 Heidelberg

Telefon: +49 6221 53660

Tickets: Zimmer 4 DZ: 118 €, 18 Comfort DZ: 130 €, 3 EZ: 105 €, 2 Junior Suiten: 165 €

Internet: [www.gasthaus-backmulde.de](http://www.gasthaus-backmulde.de)

### Hotel-Restaurant Hackteufel



Das privat geführte Haus mit familiärer Atmosphäre liegt im Herzen der Heidelberger Altstadt zwischen der Heiliggeistkirche und der

Alten Brücke und lädt Sie zum stilvollen Wohnen ein. Die 12 Hotelzimmer sowie die neue Ferienwohnung sind liebevoll und individuell eingerichtet und verfügen über LCD-Fernsehen und kostenfreies WLAN. Das urgemütliche

Restaurant sowie die Weinstube begrüßen Sie mit regionaler Küche und einer gut sortierten Weinkarte. Herzlich willkommen!

Foto: Hackteufel

Adresse: Steingasse 7, 69117 Heidelberg

Telefon: +49 6221 905380

Tickets: Zimmer 9 DZ: 125 - 155 €, 2 EZ: 85 €, Juniorsuite: 185 €, Ferienwohnung: 230 €

Internet: [www.hackteufel.de](http://www.hackteufel.de)

Email: [hotel@hackteufel.de](mailto:hotel@hackteufel.de)

### Hotel Denner



Zentral und modern! Das Self-Service-Hotel Denner liegt direkt im Herzen der Stadt. Die geräumigen Zimmer sind modern und stilvoll eingerichtet und

verfügen über kostenfreies WLAN sowie Allergiker-Bettwäsche. Das Hotel ist nach einer Renovierungsphase im Februar 2019 für die Gäste unter neuer Leitung geöffnet. Durch das moderne Konzept ist es das einzige Hotel Heidelbergs, welches die Gäste einlädt, den Self-Check-In und Self-Check-Out sowie alle Zahlungen schnell, einfach und komfortabel über die Hotelbird-App zu erledigen. Wir freuen uns auf Ihren Besuch!

Foto: Heidelberg Marketing / Hotel Denner

Adresse: Bergheimer Straße 8, 69115 Heidelberg

Telefon: +49 6221 872880

Tickets: Zimmer 11 DZ: ab 79 €, 8 EZ: ab 69 €

Internet: [www.denner-hotel.de](http://www.denner-hotel.de)

### Heidelberg Marriott Hotel



Sie suchen den perfekten Ort für Ihre Veranstaltung oder erholsame Urlaubstage? Das Heidelberg Marriott Hotel bietet beides:

Verkehrsgünstig und dennoch idyllisch am Neckarufer gelegen, sind sowohl die Anreise als auch die Erkundung Heidelbergs bequem möglich. Insgesamt stehen Ihnen 248 Zimmer und 7 Veranstaltungsräume für bis zu 330 Personen zur Verfügung. Im gesamten Hotel ist kostenfreies WLAN verfügbar. Das Steakhaus „Grill 16“ mit traumhafter Sonnenterrasse oder die Bar „Pinte“ sorgen für kulinarischen Hochgenuss.

Foto: Heidelberg Marketing GmbH

Adresse: Vangerowstraße 16, 69115 Heidelberg

Telefon: +49 6221 9080

Tickets: Zimmer 125 DZ: ab 119 €; 64 Neckarblick /

Balkonzimmer ab 135 €, 45 Executive Zimmer ab 149 €, 11

Junior Suiten ab 189 €, 3 Executive Suiten ab 399 €

Internet: [www.marriott.de/hotels/travel/hdbmc-heidelberg-marriott-hotel/](http://www.marriott.de/hotels/travel/hdbmc-heidelberg-marriott-hotel/)

### Hotel Am Rathaus



Das Hotel liegt inmitten der Altstadt, direkt am Marktplatz. Die Hauptstraße und die Heiliggeistkirche sind gleich um die Ecke. Alle historischen Sehenswürdigkeiten, darunter auch die originellen Studentenlokale, sind zu Fuß leicht erreichbar, zum Heidelberger Schloss gelangt man in wenigen Minuten. Parkplätze stehen im Parkhaus P12 zur Verfügung (200 m entfernt).

Foto: Heidelberg Marketing GmbH

Adresse: Heiliggeiststraße 1, 69117 Heidelberg

Telefon: +49 6221 14730

Tickets: Zimmer 14 DZ: 125 - 170 €, 3 EZ: 89 - 130 €, 1

Dreibett: 155 - 189 €, 1 Vierbett: 170 - 199 €

### Hotel Am Schloss



Im Hotel am Schloss lässt sich's angenehm entspannen. Genießen Sie aus unseren Zimmern den Blick auf die Heidelberger Altstadt und das Schloss. Auf der großen Dachterrasse sitzen Sie direkt unterhalb des Schlosses. Ein reichhaltiges Frühstücksbuffet sorgt für einen guten Start in den Tag. Eine große Tiefgarage befindet sich direkt im Haus.

Foto: Heidelberg Marketing GmbH

Adresse: Zwingerstraße 20, 69117 Heidelberg

Telefon: +49 6221 14170

Tickets: Zimmer 15 DZ: 125 - 170 €, 4 EZ: 97 - 130 €, 2

Dreibett: 155 - 180 €, 1 Vierbett: 170 - 210 €

### Hotel Heidelberg



Am Tor der Stadt, im Stadtteil Kirchheim, bietet das Hotel Heidelberg eine behagliche Atmosphäre und einen idealen Standort für Ausflüge in die Innenstadt und Umgebung. Das Zentrum ist schnell erreichbar, auch mit ÖPNV (20 Minuten). Spazier-, Jogging- und Fahrradwege in die Natur befinden sich direkt am Hotel. Die Zimmer sind ein gemütlicher Rückzugsort nach einem ereignisreichen Tag. In der Lounge, im Restaurant und auf der Terrasse laden urgemütliche Gastlichkeit und anspruchsvolle Küche ein, den Tag ausklingen zu lassen. Halbpension ist buchbar.

Foto: Hotel Heidelberg

Adresse: Heuauerweg 35-37, 69124 Heidelberg

Telefon: +49 6221 71040

Tickets: Zimmer 29 DZ: ab 79 €, 11 EZ: ab 72 €

Internet: [www.hotelheidelberg.com](http://www.hotelheidelberg.com)

Email: [info@hotelheidelberg.com](mailto:info@hotelheidelberg.com)

### Hotel Krokodil



Das Hotel „Krokodil“ liegt in der ruhigen und beschaulichen Weststadt, nur wenige Gehminuten von der historischen Altstadt entfernt. Dieses

Haus bietet ruhige und geräumige Zimmer zu einem sehr guten Preis-Leistungs-Verhältnis. Genießen Sie die angenehme Atmosphäre und den direkten Service eines kleinen und freundlichen Hauses. Am Morgen erwartet Sie ein köstliches Frühstücksbuffet. In dem hauseigenen Restaurant verwöhnt man Sie gerne mit regionalen Spezialitäten aus Küche und Keller.

Foto: Heidelberg Marketing GmbH

Adresse: Kleinschmidtstraße 12, 69115 Heidelberg

Telefon: +49 6221 7392970

Tickets: Zimmer 13 DZ: ab 115 €, 3 EZ: ab 90 €

Internet: <https://krokodil-heidelberg.de>

### Kulturbrauerei Heidelberg



Das Hotel Kulturbrauerei Heidelberg liegt am Fuße des Heidelberger Schlosses und mitten im Zentrum der Altstadt.

Unsere Zimmer verteilen sich über das alte Brauereigebäude, die neu errichteten Anbauten sowie auf das Wirtshaus „Zum Seppel“. Alle Zimmer sind klassisch ausgestattet mit Schreibtisch, TV, Safe, Dusche / Badewanne und Fön. Die meisten Zimmer verfügen über WLAN. Alle unsere Hotelzimmer sind Nichtraucherzimmer.

Foto: Heidelberg Marketing GmbH

Adresse: Leyergasse 6, 69117 Heidelberg

Telefon: +49 6221 502980

Tickets: Zimmer 34 DZ: 141 - 199 €

Internet: <https://heidelberger-kulturbrauerei.de>

### NH Heidelberg



Das NH Heidelberg im Stadtzentrum von Heidelberg ist der ideale Ausgangspunkt, um eine der schönsten und romantischsten Städte

Deutschlands und die Metropolregion Rhein-Neckar zu entdecken. Heidelberg ist für zukunftsweisende Wissenschaft und Forschung, seine Geschichte, namhafte Unternehmen und Elite-Universitäten bekannt. Das Hotel verfügt über 174 Zimmer, die sich über den neuen Anbau und den historischen Gebäudeteil der ehemaligen Heidelberger Brauerei erstrecken.

Foto: Heidelberg Marketing GmbH

Adresse: Bergheimer Straße 91, 69115 Heidelberg

Telefon: +49 6221 13270

Tickets: Zimmer 164 DZ: ab 109 €, 10 EZ: ab 109 €

Internet: <https://m.nh-hotels.de/hotel/nh-heidelberg>

### Perkeo



Das Hotel Perkeo liegt inmitten der Fussgängerzone Heidelbergs. Dieses im Jahr 1891 erbaute traditionelle Hotel ist

privat geführt. Es bietet geräumige Zimmer und jeden Morgen steht ein reichhaltiges Frühstücksbuffet bereit. WLAN nutzen Sie in allen Bereichen kostenfrei. Die Rezeption ist 24 Stunden besetzt. Unsere Mitarbeiter helfen Ihnen gerne bei all Ihren Fragen.

Foto: Heidelberg Marketing GmbH

Adresse: Hauptstraße 75, 69117 Heidelberg

Telefon: +49 6221 14130

Tickets: Zimmer 20 DZ: 125 - 170 €, 2 EZ: 97 - 130 €, 1

Dreibett: 155 - 180 €, 1 Vierbett: 170 - 210 €

### Premier Inn Heidelberg City Zentrum



Dank bester  
Innenstadtlage erreichen  
Sie alle  
Sehenswürdigkeiten in  
nur wenigen Gehminuten.  
Unsere hellen,

klimatisierten Nichtraucher-Zimmer sind nach internationalen Standards bestens ausgestattet und verfügen über kuschelige Betten, moderne Badezimmer und gratis WLAN. Unsere Frühstücksauswahl ist im Preis enthalten und schmeckt bei schönem Wetter auf der sonnigen Terrasse besonders gut. Tiefgaragenstellplätze stehen 24h / Tag kostenpflichtig zur Verfügung.

Foto: Premier Inn Heidelberg

Adresse: Kurfürstenanlage 23, 69115 Heidelberg

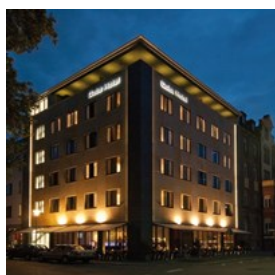
Telefon: +49 6221 6484899

Tickets: Zimmer 152 Gästezimmer: ab 89 €

Internet: [www.premierinn.com/de/de/hotels/deutschland/baden-wuerttemberg/heidelberg/heidelberg-city-zentrum.html](http://www.premierinn.com/de/de/hotels/deutschland/baden-wuerttemberg/heidelberg/heidelberg-city-zentrum.html)

Email: [Heidelberg.City@premierinn.com](mailto:Heidelberg.City@premierinn.com)

### Qube Bergheim



Das Design und Boutique Hotel besticht durch sein edles Interieur und die nachhaltige Ausstattung. Das privat geführte Qube legt großen Wert auf

Qualität, Service und Freundlichkeit. Exzellente Lage im Zentrum der Stadt. Großer Restaurantbereich mit Lounge und Bar. Tiefgarage im Haus.

Foto: Heidelberg Marketing GmbH

Adresse: Bergheimer Straße 74, 69115 Heidelberg

Telefon: +49 6221 187990

Tickets: Zimmer 26 DZ: 108 - 208 €, 11 EZ: 98 - 188 €, 16

Superior: 138 - 228 €, 9 Deluxe: 158 - 238 €

### Rafaela Hotel Heidelberg



Zentral, idyllisch, modern – das Rafaela Hotel liegt in unmittelbarer Nähe zur beliebten Neckarwiese und der Altstadt mit den touristischen

Sehenswürdigkeiten sowie nahe des Neuenheimer Feldes mit den Forschungseinrichtungen und Kliniken. Ein kleiner Marktplatz direkt vor der Hoteltür lockt mit Gastronomie, Außenbestuhlung sowie französischen, italienischen und nachhaltigen Spezialitäten-Geschäften – und das in einer ruhigen Nebenstraße. Parkplätze gibt es 300 m entfernt im öffentlichen Parkhaus.

Foto: Heidelberg Marketing GmbH

Adresse: Lutherstraße 17, 69120

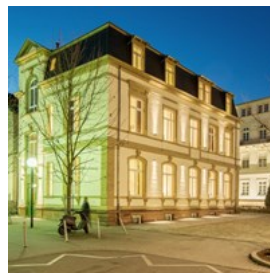
Telefon: +49 6221 3219032

Tickets: Zimmer 24 DZ: 109 - 183 €, 24 EZ: 90 - 162 €, 3

Familienzimmer: 113 - 216 €

Internet: <https://rafaela-hotel.com/startseite.html>

### Boardinghouse Luise5



Apartments in denkmalgeschütztem Gebäude, Nähe ATOS-Klinik. Ruhige Lage. Geschmackvoll eingerichtet, ca. 50 qm

für bis zu 4 Personen zur Selbstversorgung. – 1 separates Schlafzimmer – 1 Wohn- / Essbereich mit voll ausgestatteter Küche und 1 ausziehbaren Bettsofa – 1 Tageslichtbad mit Dusche / WC – Waschmaschine und Trockner im Keller – freies WLAN – 2 TVs pro Apartment – Parkplatz am Haus gegen Gebühr.

Foto: Heidelberg Marketing / Boardinghouse Luise5

Adresse: Luisenstraße 5, 69115 Heidelberg

Telefon: +49 6221 6556114

Tickets: Größe 50 qm, Zimmer 2, Schlafzimmer 1,

Schlafplätze 1- 4, Preis ab 129 €

Internet: <https://luise5-boardinghouse.de/>

Email: [welcome@luise5-boardinghouse.de](mailto:welcome@luise5-boardinghouse.de)

## Zweite Heimat Heidelberg



Unsere Wohnungen haben eine hochwertige Ausstattung sowie gute Verkehrsanbindungen zu allen Sehenswürdigkeiten und Veranstaltungsorten.

In der Umgebung befinden sich viele abwechslungsreiche Restaurants, Cafés und Geschäfte des täglichen Bedarfs. Ausstattung: TV, Hifi-Anlage, WLAN, vollausgestattete Küche, Waschmaschine, Trockner, Badewanne oder Dusche, WC, Handtücher, Bettwäsche, Terrasse / Balkon / Wintergarten.

Foto: Heidelberg Marketing GmbH

Adresse: Werderstr. 43, Moltkestr. 7, Gaisbergstr. 29, Römerstr. 24, Heidelberg

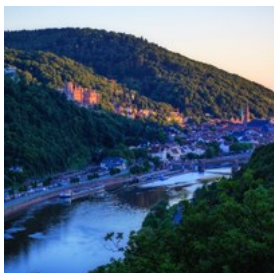
Telefon: +49 6221 6561943

Tickets: Größe 45 - 95 qm, Zimmer 1 - 3 ZKB, Schlafzimmer 1 - 2, Schlafplätze 1- 6, Preis ab 80 €

Internet: <https://zweiteheimatheidelberg.de>

Email: [wohnen@zweiteheimatheidelberg.de](mailto:wohnen@zweiteheimatheidelberg.de)

## Camping & Wohnmobile



Für Camping-Freunde stehen im Neckartal zwei Campingplätze zur Verfügung, zudem gibt es einen Wohnmobilstellplatz in

Heidelberg:

### Camping Heidelberg

In aller Ruhe entspannen und die ungezwungene internationale Atmosphäre des Platzes genießen. Der Campingplatz liegt direkt am Neckar im Stadtteil Schlierbach, ca. 4 km von der "Alten Brücke" entfernt.

Geöffnet von Anfang April bis Ende Oktober

Schlierbacher Landstr. 151, 69118 Heidelberg

Telefon +49 6221 80 25 06

[www.camping-heidelberg.de](http://www.camping-heidelberg.de)

---

### Camping Haide

Herrliche Lage im romantischen Neckartal an der Stadtgrenze Heidelberg-Ziegelhausen in Richtung Kleingemünd-Neckargemünd. Direkt am Neckar, jedoch absolut hochwassersicher. Für ca. 200 Stellplätze gibt es 23 Warmduschen, 44 Waschbecken, 30 WC, 2 Chemie-WC sowie behindertengerechte Sanitärräume. Für Wohnmobile steht eine Entsorgungsstation frei zur Verfügung. Weiterhin gibt es 5 Blockhäuser mit 8 Räumen mit je 4 Betten, insgesamt 160 Betten. Für Gruppen stehen 2 Matratzenlager für 25 + 45 Personen zur Verfügung.

Geöffnet vom 1. April bis zum 1. November

Ziegelhäuser Landstraße 91, 69151

Neckargemünd

Telefon +49 6223 2111

[www.camping-haide.de](http://www.camping-haide.de)

---

### Wohnmobilstellplatz Heidelberg

Hier stehen rund 50 Parzellen für Wohnmobile zur Verfügung. Der Platz verfügt über Stromanschlüsse, Zapfstellen zur Auffüllung des Frischwasservorrats sowie Infrastruktur zur Entsorgung des Abwassers und Leerung der Bordtoilette

Harbigweg 1-3, 69124 Heidelberg

[www.wohnmobilstellplatz-heidelberg.com](http://www.wohnmobilstellplatz-heidelberg.com)

Foto: Heidelberg Marketing GmbH, Foto Udo Filsinger

## NÜTZLICHE INFORMATIONEN



Heidelberg Marketing GmbH, Udo Filsinger

Informationen vor Ihrer Reise:

Vielleicht benötigen Sie vor Ihrem Reiseantritt noch weitere Informationen oder Prospektmaterial zur Stadt. Nutzen Sie die Möglichkeit, sich im Internet unter [www.heidelberg-marketing.de/service/broschueren](http://www.heidelberg-marketing.de/service/broschueren) die aktuellen Prospekte herunterzuladen. Kostenlose Beratung und Informationen zu allen Unterkünften, Stadtführungen und Pauschalangeboten erhalten Sie bei der Heidelberg Marketing GmbH:  
Allgemeine Informationen/ Zentrale:  
Tel: +49 6221 58 44 444  
[info@heidelberg-marketing.de](mailto:info@heidelberg-marketing.de)  
[www.heidelberg-marketing.de](http://www.heidelberg-marketing.de)

Unterkünfte & Pauschalangebote:

Tel: +49 6221 58 40224  
Tel: +49 6221 58 40226  
[reservation@heidelberg-marketing.de](mailto:reservation@heidelberg-marketing.de)

Stadtführungen:

Tel: +49 6221 58 40223  
Tel: +49 6221 58 40225

## Mit dem Flugzeug



City Airport Mannheim  
(ca. 15 km entfernt) Mit  
der Straßenbahnlinie 5  
erreicht man Heidelberg  
in ca. 30

Minuten.

[www.flugplatz-mannheim.de](http://www.flugplatz-mannheim.de)

Frankfurt Airport City (ca. 80 km entfernt)

Der Airport Shuttle Service TLS bietet eine kostengünstige Verbindung zwischen dem Frankfurter Flughafen und Heidelberg an.  
Anfragen und Buchung: +49 6221 5840224 oder  
[reservation@heidelberg.de](mailto:reservation@heidelberg.de)  
[www.heidelberg-marketing.de/suchen-buchen/fluhaferntansfer](http://www.heidelberg-marketing.de/suchen-buchen/fluhaferntansfer)

Der Lufthansa Airport Bus fährt direkt vom Terminal 1 vor der Ankunftshalle B nach Heidelberg. Eine Vorreservierung wird empfohlen.

[www.lufthansa-airportbus.de](http://www.lufthansa-airportbus.de)

Deutsche Bahn: Die Züge fahren direkt vom Fernbahnhof gegenüber vom Terminal 1 mit Umsteigen in Mannheim nach Heidelberg.

Internet: [www.bahn.de](http://www.bahn.de)

Baden-Airpark Flughafen

Karlsruhe/Baden-Baden (ca. 90 km entfernt)

Transfer: Der Baden-Airpark-Express Shuttlebus fährt zum Hauptbahnhof in Heidelberg.

[www.badenairpark.de](http://www.badenairpark.de)

Flughafen Stuttgart (ca. 120 km entfernt)

Direkt mit der S-Bahn zum Hauptbahnhof Stuttgart, der Teil des ICE-, IC- und EC-Netzes und mit Heidelberg verbunden ist. Fahrzeit ca. 50 min.

[www.flughafen-stuttgart.de](http://www.flughafen-stuttgart.de)

Frankfurt Hahn Airport (ca. 150 km entfernt)  
Hahn Express Shuttlebus fährt zum  
Hauptbahnhof in Heidelberg.  
[www.hahn-express.de](http://www.hahn-express.de)

Foto: Heidelberg Marketing GmbH  
Mehr Infos: <https://www.heidelberg-marketing.de/service/arrise-und-parken.html>

### Mit der Bahn

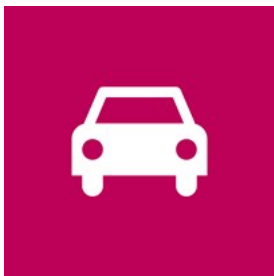


Heidelberg ist gut in das europäische und nationale Bahnnetz eingebunden, bspw. Frankfurt - Heidelberg in 1 Stunde, Köln -

Heidelberg in 2 Stunden, Zürich oder Paris - Heidelberg in 3,5 Stunden oder Amsterdam - Heidelberg in 5 Stunden.

Foto: Heidelberg Marketing GmbH  
Internet: [www.bahn.de](http://www.bahn.de)  
Mehr Infos: <https://www.heidelberg-marketing.de/service/arrise-und-parken.html>

### Mit dem Auto



Direkte Abfahrten nach Heidelberg haben die Autobahnen A5 und A656. Über 7.500 PKW-Parkplätze stehen in der Heidelberger

Innenstadt zur Verfügung. Ein Parkleitsystem führt Besucher Heidelbergs bereits bei der Einfahrt in die Stadt zuverlässig zu einem freien Parkplatz: [www.heidelberg.de/parken](http://www.heidelberg.de/parken)

Zentral, unkompliziert, schick und mitten in der Stadt - unsere Parkhäuser: P6 Kraus, P8 Kongresshaus, P10 Friedrich-Ebert-Platz, P12 Kornmarkt/Schloss und P16 Nordbrückenkopf.

Kostenloses Parken (unbewacht) ist am Neuen Messplatz, Kirchheimer Weg, im Stadtteil Kirchheim, möglich: Von dort erreichen Sie die Altstadt (Bismarckplatz) mit der Straßenbahnlinie 26 oder dem Bus 33 (über Hauptbahnhof) in ca. 10 Minuten

Foto: Heidelberg Marketing GmbH  
Mehr Infos: <https://www.heidelberg-marketing.de/service/arrise-und-parken.html>

### Öffentliche Verkehrsmittel

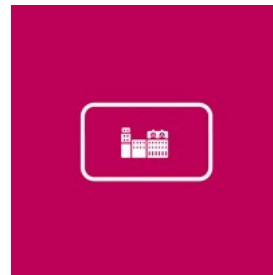


Das Netzwerk aus S-Bahn, Straßenbahnen und Bussen ist bestens ausgebaut. Vom Hauptbahnhof aus haben Sie bequemen Anschluss

an die Altstadt und die verschiedenen Stadtteile. Vom Hauptbahnhof aus ist man in ca. 5-7 Min. in der Altstadt.

Foto: Heidelberg Marketing GmbH  
Telefon: +49 6221 4654444  
Internet: [www.rnv-online.de](http://www.rnv-online.de)  
Mehr Infos: <https://www.heidelberg-marketing.de/service/arrise-und-parken.html>

### HeidelbergCARD



Mit der HeidelbergCARD lässt sich viel erleben und sparen. Die HeidelbergCARD ist als 1, 2 oder 4 Tageskarte verfügbar, sowie für

Familien für 2 Tage.

Kostenlose Leistungen:

Schlossticket:

Zu der HeidelbergCARD erhalten Sie das Schlossticket. Mit diesem Ticket verschmelzen Bergbahnfahrt und Schlossbesuch zu einem Erlebnis! Entspannt und umweltfreundlich

beginnt Ihr Schlossbesuch schon an der Talstation! Das Schlossticket beinhaltet Hin- und Rückfahrt mit einer der modernsten elektrisch betriebenen Stadtseilbahnen Deutschlands bis zum Schloss sowie Eintritt in den Schlosshof mit dem Fasskeller und dem Besuch des Deutschen Apotheken-Museums.

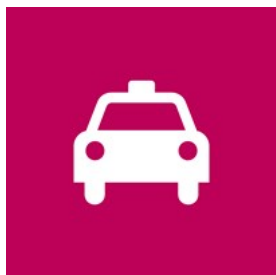
Freie Fahrt mit öffentlichen Verkehrsmitteln: Die HeidelbergCARD berechtigt während der eingetragenen Gültigkeitsdauer zur Fahrt mit allen Bussen, Straßenbahnen und freigegebenen Zügen (bei der DB: RE, RB und S-Bahn, jeweils 2. Klasse) des Verkehrsverbundes Rhein-Neckar VRN in der Großwabe Heidelberg (Wabe 125).

Alle HeidelbergCARD-Varianten beinhalten Ermäßigungen. Ob bei Führungen, Touren, Kultur, Museen oder in einem Restaurant und beim Einkaufen - mit der HeidelbergCARD können Sie Heidelberg noch besser genießen!

Erhältlich in den Tourist Informationen.

Foto: Heidelberg Marketing GmbH  
Telefon: +49 6221 58 44 444  
Internet: [www.heidelberg-marketing.de/heidelbergcard](http://www.heidelberg-marketing.de/heidelbergcard)  
Email: [info@heidelberg-marketing.de](mailto:info@heidelberg-marketing.de)  
Mehr Infos:  
<https://www.heidelberg-marketing.de/heidelbergcard>

## Taxi



739090

Alle eingetragenen Taxifahrer haben auf dem Display für Passagiere einen nummerierten Identitätsnachweis. Taxi HDirekt Tel: +49 6221

Dombrowski Iwona Taxiunternehmen  
Tel: +49 6221 720872

Frey Wolfgang Taxi  
Tel: +49 6221 776407

Auto-Funk-Taxi-Vermittlungs-Zentrale  
Heidelberg eG  
Tel: +49 6221 30 20 30

Frauen-Nachttaxi  
<http://www.heidelberg.de/hd,Lde/212878.html>

Foto: Heidelberg Marketing GmbH  
Mehr Infos: <https://www.heidelberg-marketing.de/service/mobil-in-heidelberg.html>

## Fahrradvermietung



VRNnextbike - das Fahrradmietsystem in Heidelberg, Mannheim und

Ludwigshafen  
[www.vrnnextbike.de](http://www.vrnnextbike.de)

DB-Fahrradmietsystem  
Vor dem Hauptbahnhof stellt die Deutsche Bahn Fahrräder des DB-Fahrradmietsystems Call a Bike bereit.  
[www.callabike.de](http://www.callabike.de)

radhof BERGHEIM  
Bergheimer Straße 101  
69115 Heidelberg  
und im Hauptbahnhof  
[www.fahrrad-heidelberg.de](http://www.fahrrad-heidelberg.de)

Heidel-Bike  
Rohrbacher Straße 13 - 15  
69115 Heidelberg  
Tel.: +49 6221 23170  
[info@heidel-bike.de](mailto:info@heidel-bike.de)

[www.heidel-bike.de](http://www.heidel-bike.de)

Radolino  
Lahrer Str. 24  
69126 Heidelberg  
[www.radolino.de](http://www.radolino.de)

Pedelec-Vermietung (Elektrofahrrad),  
verschiedene Standorte  
[www.rueckenwind-hd.org](http://www.rueckenwind-hd.org)

Swapfiets  
Untere Straße 2, 69117 Heidelberg  
Telefon: +49 30 700 14 500  
[heidelberg@swapfiets.de](mailto:heidelberg@swapfiets.de)  
[www.swapfiets.de](http://www.swapfiets.de)

Pedelec rental (E-Bike), different locations  
[www.rueckenwind-hd.org](http://www.rueckenwind-hd.org)

Joyrides, E-Bike-rental  
Dezernat 16/Emil-Maier-Straße 16  
69115 Heidelberg  
[www.joyrides-rent.de](http://www.joyrides-rent.de)

Swapfiets  
Untere Straße 2, 69117 Heidelberg  
Telefon: +49 30 700 14 500  
[heidelberg@swapfiets.de](mailto:heidelberg@swapfiets.de)  
[www.swapfiets.de](http://www.swapfiets.de)

Foto: Heidelberg Marketing GmbH

### **E-Scooter**

Über Standorte im ganzen Stadtgebiet verteilt, sehen in Heidelberg zahlreiche E-Scooter verschiedener Anbieter zum Ausleihen zur Verfügung. Für das Ausleihen muss man sich über die App des jeweiligen Verleihers anmelden, Fahrerinnen und Fahrer müssen mindestens 18 Jahre alt sein und auf dem Roller

darf nur eine Person fahren.

Mehr Infos: [www.tier.app/de](http://www.tier.app/de)

### **Apotheke**



Die meisten Apotheken öffnen zu den normalen Ladenöffnungszeiten zwischen 9:00 Uhr und 18:30 Uhr, vereinzelt auch bis 20:00 Uhr. Am Sonntag geschlossen.

Foto: Heidelberg Marketing GmbH

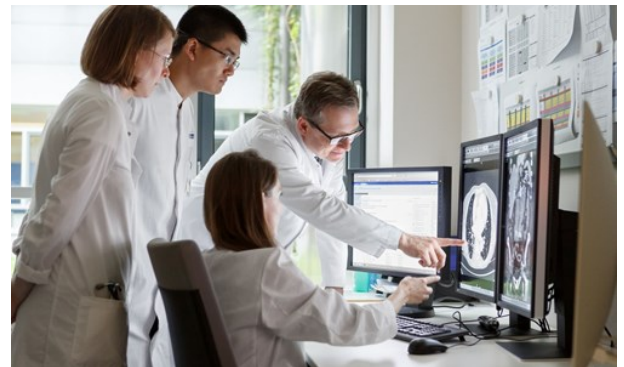
### **Telefonvorwahlen**

Ländervorwahl: +49  
Ortsvorwahl: (0)6221

### **Stromversorgung**

230 V/ 50Hz

## **HEALTH CITY**



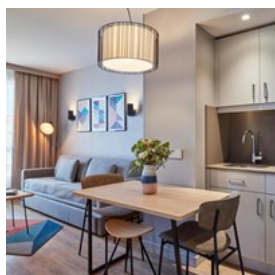
Universitätsklinikum Heidelberg, Foto P. Benjamin

Als eine der ältesten und zugleich innovativsten und renommiertesten Universitätskliniken und Gesundheitseinrichtungen weltweit, streben wir nach medizinischer Exzellenz. Jeden Tag. Externe Audits haben die herausragende Qualität der Versorgung am Universitätsklinikum Heidelberg wiederholt bestätigt. Unsere international renommierten Ärzte und engagierten Pflegekräfte aus mehr als 125

Nationen führen routinemäßig die komplexesten etablierten medizinischen Verfahren nach höchsten Standards durch. Darüber hinaus stellen wir unseren Patienten in enger Zusammenarbeit mit den weltweit führenden biomedizinischen Forschern der Universität Heidelberg sowie anderen Heidelberger Forschungseinrichtungen wie dem Deutschen Krebsforschungszentrum (DKFZ) oder dem Europäischen Laboratorium für Molekularbiologie (EMBL) neue und innovative Behandlungsmethoden zur Verfügung. Jedes Jahr kommen Hunderttausende von Patienten aus ganz Deutschland und vielen anderen Ländern nach Heidelberg, um die beste individuelle Behandlung zu erhalten, die heute möglich ist. Die Spitzenmedizin, die wir heute betreiben, baut auf einer langen Tradition auf: Die Stadt Heidelberg war über Jahrhunderte hinweg ein Leuchtturm des wissenschaftlichen Fortschritts in der Medizin, aber auch ein Leuchtturm der Hoffnung für Menschen, die von schweren Krankheiten betroffen sind. Wir stellen uns dieser Vergangenheit. Im Zentrum unserer Geschichte steht die höchste Motivation für all unsere Bemühungen heute: Ihre Gesundheit.

Weitere Informationen finden Sie unter:  
<https://www.heidelberg-marketing.de/entdecken/heidelberg/universitaetsklinikum>

### Adagio Heidelberg



Seien Sie unter den Ersten, die die Zukunft des Wohnens erleben, und werden Sie Teil unserer innovativen Gemeinschaft. Das Universitätsklinikum ist in wenigen Minuten mit dem Auto zu erreichen und gut an die Straßenbahn angebunden, da wir direkt am

Hauptbahnhof liegen. Vom Studio bis zur 2-Zimmer-Wohnung haben wir für jeden etwas zu bieten. Ob Sie allein, mit der Familie oder mit Freunden reisen, unsere geräumigen Apartments mit voll ausgestatteten Küchen bieten Platz für bis zu 6 Personen, damit Sie Ihren Aufenthalt in vollen Zügen genießen können. Sind Sie bereit, Ihre Reise in die Zukunft zu beginnen? Kontaktieren Sie uns noch heute, um Ihren Aufenthalt zu planen und freuen Sie sich auf eine unvergessliche Erfahrung im Adagio Heidelberg!

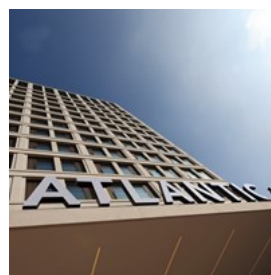
Foto: Adagio Heidelberg

Adresse: Kurfürsten-Anlage 83, 69115 Heidelberg

Telefon: +49 6221 4358390

Internet: [www.adagio-city.com](http://www.adagio-city.com)

### Atlantic Hotel Heidelberg



Bei der norddeutschen ATLANTIC Hotelgruppe erwartet Sie außergewöhnlicher 4- bis 5-Sterne-Komfort und individueller

Rundum-Service! In unmittelbarer Nähe des neuen Heidelberger Kongresszentrums und des Bahnhofs bietet das 4-Sterne-Superior ATLANTIC Hotel Heidelberg 310 stilvolle Zimmer und Suiten, einen Fitness- und Wellnessbereich, das 15 High Restaurant & Bar mit Terrasse und Blick über Heidelberg und Umgebung. Modernste Konferenzräume und ein 350 qm großer flexibler Ballsaal in der 13. Etage runden das Angebot ab.

Foto: Atlantic Hotel Heidelberg

Adresse: Europaplatz 1, 69115 Heidelberg

Internet: [www.atlantic-hotels.de/hotel-heidelberg](http://www.atlantic-hotels.de/hotel-heidelberg)

Email: [reservations.ahh@atlantic-hotels.de](mailto:reservations.ahh@atlantic-hotels.de)

### Boardinghouse Luise5



Das Boardinghouse Luise5 ist ein seltenes Juwel! Genießen Sie eine moderne, großzügige Unterkunft (Wohnungsgröße: 50 qm)

in einem denkmalgeschützten Gebäude in der Nähe der ATOS-Klinik. Das Boardinghouse liegt in einer absolut ruhigen Nachbarschaft am Rande der Altstadt. Wichtige Einrichtungen, attraktive Einkaufsmöglichkeiten und Abendveranstaltungen sowie viele Sehenswürdigkeiten sind mit dem öffentlichen Nahverkehr gut zu erreichen.

Foto: Boardinghouse Luise5

Adresse: Luisenstraße 5, 69115 Heidelberg

Telefon: +49 6221 65 56 114

Internet: [www.luise5-boardinghouse.de](http://www.luise5-boardinghouse.de)

Email: [welcome@luise5-boardinghouse.de](mailto:welcome@luise5-boardinghouse.de)

### Boutique Suites Heidelberg



IHR WOHLBEFINDEN IST UNSERE PRIORITÄT. Als eines der exklusivsten Boutique-Suite-Hotels in der ganzen Region bieten wir besonders geräumige

und gepflegte Apartments für internationale Gäste mit hohen Ansprüchen. Es ist unsere oberste Priorität, dass Sie sich bei uns so wohl wie möglich fühlen. Lassen Sie sich nieder und tanken Sie Kraft in einer unserer exklusiv gestalteten Suiten mit modernster Technik. Erleben Sie einen engagierten und persönlichen Service, genießen Sie Ihre Privatsphäre und Unabhängigkeit und entdecken Sie höchsten Wohnkomfort mit erstklassiger Ausstattung in den Boutique Suites Heidelberg - Alte Zigarrenmanufaktur.

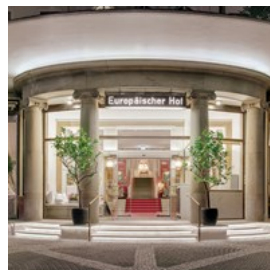
Foto: Boutique Suites Heidelberg

Adresse: Römerstraße 80, 69115 Heidelberg

Internet: [www.alte-zigarrenmanufaktur.com](http://www.alte-zigarrenmanufaktur.com)

Email: [welcome@alte-zigarrenmanufaktur.com](mailto:welcome@alte-zigarrenmanufaktur.com)

### Der Europäische Hof Heidelberg



Ihr Zuhause in Heidelberg. Menschen, die sich in medizinischer Behandlung befinden, brauchen ein Umfeld, in dem sie sich wohl fühlen

und in dem sie besondere Fürsorge erfahren.

Wer könnte dies besser leisten als ein Privathotel, das seit Generationen von der Familie geführt wird?

Während Ihres Aufenthaltes in Heidelberg können wir Ihnen eine Unterkunft anbieten, in der Sie sich wirklich zu Hause fühlen können. Unsere individuell eingerichteten Zimmer und Suiten bieten Ihnen und Ihrer Familie ein sehr angenehmes Umfeld. Die Kurfürstentube bietet Ihnen kulinarische Köstlichkeiten, die ganz auf Ihre Wünsche und Bedürfnisse zugeschnitten sind. Und in unserem Panorama Spa Club können Sie sich entspannen. Wann immer Sie Heidelberg besuchen: Wir freuen uns auf Ihren Besuch!

Foto: Der Europäische Hof Heidelberg

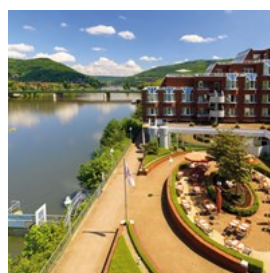
Adresse: Friedrich-Ebert-Anlage 1, 69117 Heidelberg

Telefon: +49 6221 51 50

Internet: [www.europaeischerhof.com](http://www.europaeischerhof.com)

Email: [reservations@europaeischerhof.com](mailto:reservations@europaeischerhof.com)

### Heidelberg Marriott Hotel

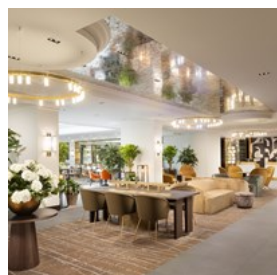


Das Heidelberg Marriott Hotel liegt am Ufer des Neckars, nur wenige Gehminuten von der Altstadt und der malerischen Heidelberger Einkaufsmeile entfernt. Einige unserer ruhigen

Zimmer haben einen Blick auf den Fluss mit Blick auf die renommierten Universitätskliniken. Das Restaurant Grill 16 mit seiner fantastischen Sonnenterrasse bietet regionale sowie internationale Spezialitäten, ist aber vor allem für seine fabelhaften Steaks berühmt. Neben unserem großzügigen amerikanischen Frühstücksbuffet bieten wir auch die gängigsten arabischen Frühstücksspezialitäten an. Unsere Küchenchefs beraten Sie gerne in der diätetischen Küche und erfüllen auch Ihre speziellen Wünsche. Um Ihre Zeit in Heidelberg so angenehm wie möglich zu gestalten, bieten wir Ihnen freien Zugang zu unserem Hallenbad, Health Club und Sauna. Auf Wunsch erhalten Sie auch Zugang zu unserer einzigartigen Executive Lounge, die eine kostenlose Bar mit Snacks während des Tages sowie eine Dachterrasse bietet.

Foto: Heidelberg Marriott Hotel  
Adresse: Vangerowstrasse 16, 69115 Heidelberg  
Telefon: +49 6221 90 80  
Internet: [www.Heidelberg-Marriott.com](http://www.Heidelberg-Marriott.com)  
Email: [salesoffice.heidelberg@marriott.com](mailto:salesoffice.heidelberg@marriott.com)

### Hilton Hotel Heidelberg



Das neu eröffnete Hilton Heidelberg bietet herzliche Gastfreundschaft im Zentrum von Heidelberg. Das Hotel liegt nur wenige Minuten vom Universitätsklinikum Heidelberg und anderen medizinischen Einrichtungen entfernt und bietet 244 elegante und komfortable Zimmer und Suiten, darunter auch Zimmer mit Verbindungstür. In der Nähe des Flussufers gelegen, mit mehreren Haltestellen der öffentlichen Verkehrsmittel in der Nähe und in fußläufiger Entfernung zu den wichtigsten Sehenswürdigkeiten, bieten wir

einen ruhigen Rückzugsort für einen angenehmen und zufriedenstellenden Aufenthalt in der schönen Stadt Heidelberg. Genießen Sie köstliche Speisen und Getränke in unserem hauseigenen Restaurant und unserer Bar oder genießen Sie die exklusive Atmosphäre unserer Executive Lounge. Unser Team ist bemüht, Ihre Bedürfnisse und Wünsche zu erfüllen, damit Ihr Aufenthalt außergewöhnlich wird. Wir freuen uns auf Ihre Ankunft im Hilton Heidelberg!

Foto: Hilton Hotel Heidelberg  
Adresse: Kurfürsten-Anlage 1, 69115 Heidelberg  
Telefon: +49 6221 733 9090  
Internet: [www.heidelberg.hilton.com](http://www.heidelberg.hilton.com)  
Email: [info@hiltonheidelberg.com](mailto:info@hiltonheidelberg.com)

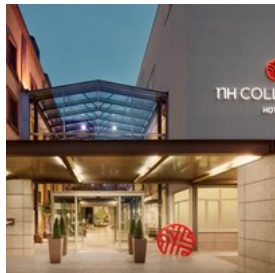
### Midori Guesthouse



Hochwertiges und nachhaltiges Wohnen, Entspannen und Tagen im energieeffizienten Passivhausstandard vor den Toren Heidelbergs und in unmittelbarer Nähe des Heidelberger Universitätsklinikums. Direkt neben dem Midori Guesthouse befindet sich das Boardinghouse. Es bietet ab 2025 insgesamt 38 voll ausgestattete Wohnungen von 50 m<sup>2</sup> bis 112 m<sup>2</sup>. Die 2- bis 4-Zimmer-Wohnungen bieten auch für Familien (2 Erwachsene plus 2 Kinder) ausreichend Platz.

Foto: Midori Guesthouse  
Adresse: Friedrich-Ebert-Strasse 4, 69221 Dossenheim/Heidelberg  
Telefon: +49 6221 87 29 80  
Internet: [www.midori-guesthouse.com](http://www.midori-guesthouse.com)  
Email: [info@midori-guesthouse.com](mailto:info@midori-guesthouse.com)

### NH Collection Heidelberg



Das NH Collection Heidelberg profitiert von einer der besten Lagen der Stadt. Dieses fabelhafte Hotel befindet sich an der Hauptstraße

des Stadtteils Bergheim. Daher ist es ideal gelegen für Gäste, die den Neckar sowie das Schloss und die alte Universität der Stadt erkunden möchten. All diese Attraktionen sind in weniger als 20 Minuten zu Fuß zu erreichen. Das NH Collection Heidelberg verfügt über 168 geräumige und neu renovierte Gästezimmer. Jedes Zimmer ist warm und einladend, ausgestattet in Erdtönen und mit warmen Materialien. Darüber hinaus ist jedes Zimmer mit praktischen Funktionen versehen, die Ihren Aufenthalt noch angenehmer machen.

Foto: NH Collection Heidelberg

Adresse: Bergheimer Straße 91, 69115 Heidelberg

Telefon: +49 6221 51 50

Internet:

[www.nh-hotels.com/en/hotel/nh-collection-heidelberg](http://www.nh-hotels.com/en/hotel/nh-collection-heidelberg)

Email: [nhcollectionheidelberg@nh-hotels.com](mailto:nhcollectionheidelberg@nh-hotels.com)

### Premier Inn Heidelberg City Bahnstadt & Premier Inn Heidelberg City Centre



Unsere beiden Premier Inn Hotels in Heidelberg sind ideal gelegen, sowohl in der Nähe des Universitätsklinikums als auch in der Nähe der

bekanntesten Sehenswürdigkeiten in der Altstadt. Die Nähe zum Hauptbahnhof und die Anbindung an die Autobahn sorgen zudem für eine hervorragende Verbindung zu den Flughäfen in Frankfurt und Stuttgart oder zu spannenden Ausflugszielen in der näheren Umgebung. Nach einem ereignisreichen Tag

erwartet Sie ein geräumiges und klimatisiertes Zimmer, in dem Sie sich entspannen und in Ihrem bequemen Bett in einen erholsamen Schlaf versinken können. Wir bieten Ihnen Sonderkonditionen für Ihren Aufenthalt mit medizinischem Hintergrund - sprechen Sie uns bei der Buchung an.

Premier Inn Heidelberg Bahnstadt  
Czernyring 26-28, 69115 Heidelberg  
Phone +49 6221 6484896

E-Mail:

[Heidelberg.CityBahnstadt@premierinn.com](mailto:Heidelberg.CityBahnstadt@premierinn.com)

[www.premierinn.de](http://www.premierinn.de)

Premier Inn Heidelberg City (Zentrum)  
Kurfürsten-Anlage 23, 69115 Heidelberg  
Phone +49 6221 6484899

E-Mail: [Heidelberg.City@premierinn.com](mailto:Heidelberg.City@premierinn.com)

[www.premierinn.de](http://www.premierinn.de)

Foto: [www.premierinn.de](http://www.premierinn.de)

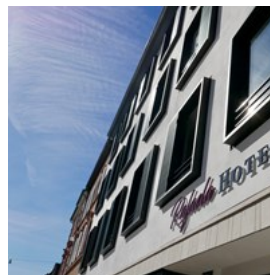
Adresse: Kurfürsten-Anlage 23, 69115 Heidelberg

Telefon: +49 6221 6484899

Internet: [www.premierinn.de](http://www.premierinn.de)

Email: [Heidelberg.City@premierinn.com](mailto:Heidelberg.City@premierinn.com)

### Rafaela Hotel Heidelberg



In zentraler, idyllischer Lage mit modernem Flair befindet sich das Hotel Rafaela in der Nähe der Kliniken und Forschungseinrichtungen

im Neuenheimer Feld und in unmittelbarer Nähe zur beliebten Neckarwiese und der Altstadt mit ihren Sehenswürdigkeiten. Die Gastronomie lockt mit einem kleinen Marktplatz direkt vor der Hoteltür, mit Sitzgelegenheiten im Freien und Geschäften mit französischen, italienischen und nachhaltigen Spezialitäten, obwohl dies eine ruhige Seitenstraße ist.

Das Rafaela Hotel ist ein neues Gebäude mit Aufzug, Klimaanlage und ebenerdigen Duschen. Das Universitätskrankenhaus ist sieben Minuten mit dem Taxi/Auto entfernt, zwölf mit dem Bus und zu Fuß in 25 Minuten zu erreichen.

Foto: Rafaela Hotel Heidelberg

Adresse: Lutherstr. 17, 69120 Heidelberg

Telefon: +49 6221 6743300

Internet: [www.rafaela-hotel.com](http://www.rafaela-hotel.com)

Email: [info@rafaela-hotel.com](mailto:info@rafaela-hotel.com)

### PLAZA Premium Heidelberg



Das neu eröffnete PLAZA Premium in unmittelbarer Nähe der historischen Altstadt bietet Ihnen den perfekten Ort für Freizeitaktivitäten und

Ausflüge aller Art. Die zentrale und ruhige Lage unseres Hotels, mit sehr guter Verkehrsanbindung zum Hauptbahnhof und City Airport Mannheim (ca. 15km), ist ideal für Familien, Stadt- und Geschäftsreisende. Wenn Sie Ihren Aufenthalt mit Ihrer Familie planen, empfehlen wir Ihnen unsere Dreibettzimmer oder unsere Suiten mit separatem Schlaf- und Wohnraum.

Foto: PLAZA Premium Heidelberg

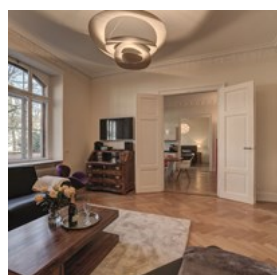
Adresse: Sofienstraße 6-8, 69115 Heidelberg

Telefon: +49 6221 4353920

Internet: [www.plazahotels.de/hotel-heidelberg](http://www.plazahotels.de/hotel-heidelberg)

Email: [heidelberg@plazahotels.de](mailto:heidelberg@plazahotels.de)

### Apartments – Zweite Heimat Heidelberg



Modernes Leben in einem geschützten Denkmal. Unsere 16 individuellen und sehr gut ausgestatteten Appartements sind

hochwertig eingerichtet, damit Sie sich

wohlfühlen. In der Umgebung gibt es viele Restaurants, Cafés und Geschäfte, um Ihren täglichen Bedarf zu decken. Die gute infrastrukturelle Anbindung bringt Sie bequem zu allen Sehenswürdigkeiten, Veranstaltungsorten und Krankenhäusern.

Foto: Zweite Heimat Heidelberg GmbH

Adresse: Werderstraße 43, 69120 Heidelberg

Telefon: +49 6221 65 61 943

Internet: [www.zweiteheimatheidelberg.de](http://www.zweiteheimatheidelberg.de)

Email: [wohnen@zweiteheimatheidelberg.de](mailto:wohnen@zweiteheimatheidelberg.de)

#### Einwohner

160.000

#### Währung

Euro, €1 = 100 Cent

#### Öffnungszeiten

Größere Geschäfte sowie Kaufhäuser öffnen Montag bis Samstag meist zwischen 10 und 20 Uhr, teilweise länger. Am Sonntag sind die Geschäfte, mit Ausnahme kleinerer Souvenirgeschäfte, geschlossen. In Tankstellen und am Hauptbahnhof steht eine kleine Lebensmittelauswahl zur Verfügung.

#### Internet

[www.heidelberg-marketing.de](http://www.heidelberg-marketing.de)

#### Zeitungen

Rhein-Neckar-Zeitung (RNZ)

#### Notfallnummern

Polizeinotruf 110

Feuerwehr und Rettungsdienst 112

#### Touristeninformation

Tourist Information am Hauptbahnhof

Willy-Brandt-Platz 1

69115 Heidelberg

Tel. +49 6221 58 44 444

E-Mail: [info@heidelberg-marketing.de](mailto:info@heidelberg-marketing.de)

Öffnungszeiten:

Ganzjährig:

Montag - Samstag, 10.00 - 17.00 Uhr

April - Oktober:

zusätzlich Sonntag und Feiertage, 10.00 - 15.00 Uhr

Tourist Information am Neckarmünzplatz

Obere Neckarstraße 31-33

69117 Heidelberg

Tel.: +49 6221 5844 444

E-Mail: [info@heidelberg-marketing.de](mailto:info@heidelberg-marketing.de)

Öffnungszeiten:

November - März:

Montag - Samstag, 10.00 - 17.00 Uhr

April - Oktober:

Montag - Donnerstag und Samstag, 9.30 - 17.00 Uhr,  
Freitag, 9.30 - 18.00 Uhr  
Sonntag und Feiertage, 10.00 - 15.00 Uhr

Tourist Information im Rathaus  
Marktplatz 10  
69117 Heidelberg  
E-Mail: [info@heidelberg-marketing.de](mailto:info@heidelberg-marketing.de)

Öffnungszeiten:  
Montag – Freitag 8 – 17 Uhr  
Samstag, Sonntag und Feiertage geschlossen.