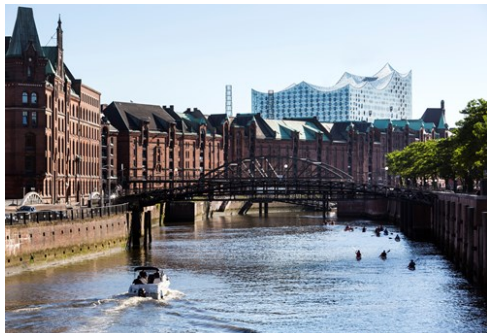


Hamburg

Foto: CooperCopter GmbH/Hamburg Tourismus GmbH



Jörg Modrow/Hamburg Tourismus GmbH

Die Elbe, Seen und Kanäle, das historische Rathaus, das UNESCO-Weltkulturerbe Speicherstadt und Kontorhausviertel mit Chilehaus, das Nachtleben auf der berühmten Reeperbahn und der traditionelle Hamburger Fischmarkt prägen das Bild von Hamburg, Deutschlands grüner Stadt am Wasser. Die Hafencity bietet moderne Architektur und das neue Wahrzeichen, die Elbphilharmonie. In Hamburg, der zweitgrößten Stadt Deutschlands, verbinden sich Prestige, Eleganz und Kreativität zu einem modernen, trendigen Flair.



Hamburg Tourismus GmbH



Hamburg Tourismus GmbH

Events



Lange Nacht der Museen

Die Lange Nacht der Museen findet jährlich statt und bietet allen Kunstliebhabern...



Hafengeburtstag Hamburg

Einmal im Jahr, im Mai, ist im Hamburger Hafen - dem „Tor zur Welt“ - mehr...



Elbjazz Festival

Das Elbjazz Festival ist seit 2010 eines der internationalen Festivals in Ha...



Altonale

Mit mehr als 500.000 Besuchern hat sich die Altonale als eine der beliebtesten...



Hamburg Harley Days

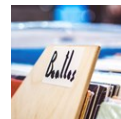
Die Harley Days im Herzen Hamburgs sind das einzige Harley-Treffen der Welt...

Top 5



Blankenese – die Perle der...

Einer der schönsten Wanderwege Deutschlands führt am Elbufer entlang nach Bl...



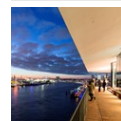
Folgen Sie den Spuren der ...

Anfang der 1960er Jahre legten die Beatles im Hamburger Stadtteil St. Pauli...



Fahrradtouren rund um Hamburg

Erkunden Sie Hamburg mit einer geführten Fahrradtour!



Elbphilharmonie Plaza

Die Plaza bildet den Mittelpunkt der Elbphilharmonie und schlägt die Brücke ...



Bootsfahrten rund um den H...

Entdecken Sie den Hamburger Hafen und die Speicherstadt (das historische Lag...

DIE STADT



Hamburg Tourismus GmbH

Der ausgeprägte maritime Charakter und die internationale Ausrichtung machen die Hansestadt Hamburg zu einem der schönsten Reiseziele Europas. Städtischer Glanz und natürliche Schönheit sind die Markenzeichen Hamburgs, das mit einem breiten Angebot an Hotels, Restaurants, Theatern und Geschäften, schicken Stränden entlang der Elbe, den grünen Ufern der Alster, einem pulsierenden Hafenviertel und Wahrzeichen, die mehr als 1.200 Jahre Geschichte widerspiegeln, aufwartet.

Grüne Parks, glitzernde Seen und ruhige Wasserwege inmitten des pulsierenden Großstadtdschungels: Hamburg beweist seit Jahren, dass Großstadtleben kein Hindernis ist, um Naturschönheiten vor der Haustür zu haben. Zudem verleihen der Hafen, die Kanäle und die Alster Hamburg ein wunderbar maritimes Flair. Von den Stränden, Kais und Liegeplätzen bis hin zu luxuriösen Kreuzfahrtschiffen, containerbeladenen Giganten und liebevoll restaurierten Museumsschiffen hat die internationale Hafenstadt viel zu bieten und macht Lust auf ferne Ufer.

Ein Rundgang durch den Hafen und die historische Speicherstadt mit ihren Lagerhäusern und alten Brücken darf bei einem Besuch in Hamburg nicht fehlen. In der

Speicherstadt können Sie auch die größte Modelleisenbahn der Welt im Hamburger Miniatur Wunderland besichtigen.

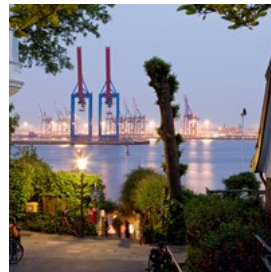
TOP 10



Hamburg Tourismus GmbH

Hamburg wird oft als die schönste Stadt Deutschlands bezeichnet, und der lebendige Hafen sorgt für ein ausgeprägtes internationales Flair. Der hanseatische Charme der Stadt sorgt für einen unvergesslichen Besuch.

Blankenese – die Perle der Elbe



Einer der schönsten Wanderwege Deutschlands führt am Elbufer entlang nach Blankenese. Das ehemalige Fischerdorf ist heute ein wohlhabender Vorort westlich von Hamburg, direkt an der Elbe gelegen. Malerische Gassen, Wendeltreppen und dicht beieinander stehende Häuser: Das Blankeneser Treppenviertel erinnert mit seinem mediterranen Flair an einen Ferienort an der Riviera. Die Blankeneser Bahnhofstraße ist mit ihrer Kirche, dem Wochenmarkt, vielen gut sortierten Geschäften, Restaurants und Eisdielen wie eine kleine Stadt für sich.

Foto: Hamburg Tourismus GmbH

Adresse: Blankenese, Hamburg

Internet: www.hamburg.de/blankenese

Folgen Sie den Spuren der Beatles



Anfang der 1960er Jahre legten die Beatles im Hamburger Stadtteil St. Pauli, dem berühmten Rotlichtviertel der Stadt, den Grundstein für ihre glanzvolle Karriere. Begeben Sie sich auf eine „Beatles-Tour“ und genießen Sie die einmalige Gelegenheit, den Spuren der „Fab Four“ durch St. Pauli zu folgen.

Foto: Mike/pexels

Adresse: Beatles-Platz, Reeperbahn 174, Hamburg

Internet: tayloronatrip.com/beatles-in-hamburg-germany

Fahrradtouren rund um Hamburg

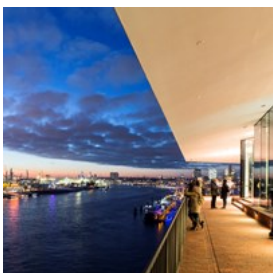


Erkunden Sie Hamburg mit einer geführten Fahrradtour! Eine unterhaltsame und dynamische Methode, die verschiedenen Stadtteile kennenzulernen. Wählen Sie zwischen Citybikes, Cruisern, Kickbikes oder Mountainbikes und machen Sie sich allein oder in einer Gruppe auf den Weg – das ganze Jahr über. Es ist die perfekte Art, die Stadt schnell zu erkunden und Orte zu erreichen, die mit dem Bus nicht zu erreichen sind.

Foto: Hamburg Tourismus GmbH

Internet: www.hamburg-tourism.de/sehen-erleben/radfahren-in-hamburg

Elbphilharmonie Plaza



Die Plaza bildet den Mittelpunkt der Elbphilharmonie und schlägt die Brücke zwischen dem Speicher und dem Neubau. Die

öffentliche Aussichtsplattform bietet einen atemberaubenden Panoramablick auf die Stadt und den Hafen aus 37 Metern Höhe. Der Zugang ist ein Erlebnis für sich: Eine 80 Meter lange, sanft geschwungene Rolltreppe befördert die Besucher durch das Gebäude. Ein Außensteg umgibt das gesamte Gebäude und bietet eine einzigartige Perspektive.

Foto: Jörg Modrow/Hamburg Tourismus GmbH

Adresse: Platz der Deutschen Einheit 1, Hamburg

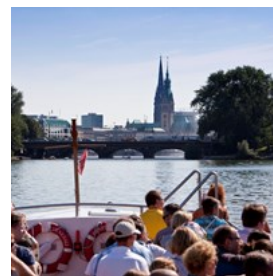
Öffentliche Verkehrsmittel: U-Bahn U3, Ausgang Baumwall

Telefon: +49 40 357 66666

Internet: www.elbphilharmonie.de/de/plaza

Email: info@elbphilharmonie.de

Bootsfahrten rund um den Hafen & die Speicherstadt



Entdecken Sie den Hamburger Hafen und die Speicherstadt (das historische Lagerhauskomplex) auf einem Schiff – was typisch für Hamburg ist! Kleine Kähne, historische Dampfschiffe und moderne Fahrgastschiffe bringen Sie innerhalb von ein bis zwei Stunden zu den interessantesten Stellen im Hafengebiet. Mit der Maritimen Circle Line, einer Hop-on-Hop-off-Tour, können Sie die maritimen Kulturattraktionen Hamburgs miteinander verbinden.

Foto: Modrow/Hamburg Tourismus GmbH

Adresse: Beliebter Abfahrtsort: Landungsbrücken, Steinwerder 10, Hamburg

Öffentliche Verkehrsmittel: U3 Landungsbrücken

Internet: www.hamburg-tourism.de/sehen-erleben/rundfahrten-fuehrungen/hafenrundfahrten

Geführte Wanderungen



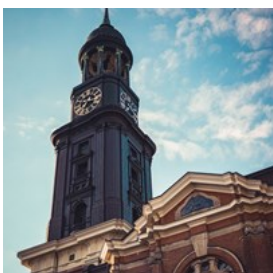
Entdecken Sie Hamburg aus einer neuen und spannenden Perspektive. Ob Sie mit dem Fahrrad oder zu Fuß auf Entdeckungstour gehen, nordische Köstlichkeiten wie das legendäre Fischbrötchen genießen oder sich auf eine klassische Tour zu den Top-Sehenswürdigkeiten der Hansestadt begeben, es ist für jeden etwas dabei. Shoppingbegeisterte, Kenner der Braukunst und Liebhaber des Maritimen finden hier Unterhaltung und Zufriedenheit.

Entscheiden Sie sich für eine kurze Tour, um das Zentrum schnell kennenzulernen, oder wählen Sie eine von einem Historiker geführte Tour, um in die reiche Geschichte Hamburgs einzutauchen. Von kulinarischen Führungen über Beatles-Touren bis hin zu nächtlichen Kneipentouren gibt es für jeden die perfekte Hamburg-Tour.

Foto: Hamburg Tourismus GmbH

Internet: www.hamburg-tourism.de/buchen/gaestefuehrer-und-themenrundgaenge

Hauptkirche Sankt Michaelis



Hamburg hat zahlreiche große Kirchen, aber es gibt nur eine „Michel“. Von der über 100 Meter hohen Plattform haben Sie einen fantastischen Blick auf Hamburg, den Hafen und das Umland – ein Muss!

Die Hauptkirche Sankt Michaelis wurde zweimal umgebaut und beherbergt heute eine informative Ausstellung über ihre Geschichte, die voller Überraschungen und Wendungen ist.

Foto: Lucas Pretzel/Hamburg Tourismus GmbH

Adresse: Hauptkirche Sankt Michaelis, Englische Planke 1, Hamburg

Öffentliche Verkehrsmittel: U3 Baumwall oder Rödingsmarkt, S3 Stadthausbrücke

Telefon: +49 40 376 780

Internet: www.st-michaelis.de

Email: info@st-michaelis.de

Alsterseen



Die Binnen- und Außenalster sind über 160 Hektar groß und liegen direkt im Stadtzentrum, umgeben von Cafés, Parks und Spazierwegen, mit einer Fülle von Eichen und Kastanienbäumen für Naturliebhaber. Ideal, um ein Kanu, Tretboot, Ruderboot oder Segelboot zu mieten und aktiv zu bleiben. Das Gebiet wird durch Skulpturen an Land und im See bereichert.

Weite Gewässer lassen sich oft am besten während der goldenen Stunde und an Bord eines Bootes genießen. Versammeln Sie eine kleine Gruppe von Freunden und buchen Sie eine einstündige Fahrt mit einem Segelboot bei Sonnenuntergang.

Foto: Hamburg Tourismus GmbH

Adresse: Harvestehude

Öffentliche Verkehrsmittel: Jungfernstieg, U1, U2, S1, S3

Internet: www.hamburg-tourism.de/das-ist-hamburg/stadtteile/rund-um-die-alster

Speicherstadt – der historische Lagerhauskomplex



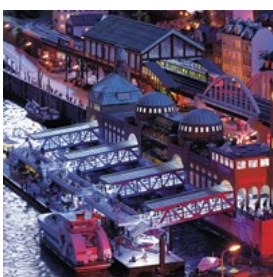
Die über ein Jahrhundert alte Speicherstadt ist der weltweit größte zusammenhängende Komplex von Lagerhäusern.

Hamburg-Besucher finden hier eine malerische Kulisse aus rotem Backstein im gotischen Stil der Wilhelminischen Epoche, mit ungewöhnlichen Giebeln und Türmen. Hinter den massiven Mauern lagern bei kontrollierten Temperaturen kostbare Waren: Kaffee, Tee, Kakao, Gewürze, Tabak und die weltweit größte Sammlung von Orientteppichen.

Wenn Sie unter Zeitdruck stehen oder Ihren Füßen nach der Erkundung der Stadt eine Pause gönnen möchten, sollten Sie eine einstündige abendliche Bootstour unternehmen. Die Speicherstadt sieht bei Sonnenuntergang besonders bezaubernd aus.

Foto: Hamburg Tourismus GmbH
Adresse: Am Sandtorkai 36, Hamburg
Öffentliche Verkehrsmittel: U3 Baumwall, U1 Meißberg, U4 Überseequartier
Telefon: +49 40 321191
Internet: www.hamburg.de/speicherstadt
Email: info@speicherstadtmuseum.de
Mehr Infos: Seit 2015 gehört die Speicherstadt zusammen mit dem Chilehaus und dem Kontorhausviertel zum UNESCO-Welterbe.

Miniatur Wunderland



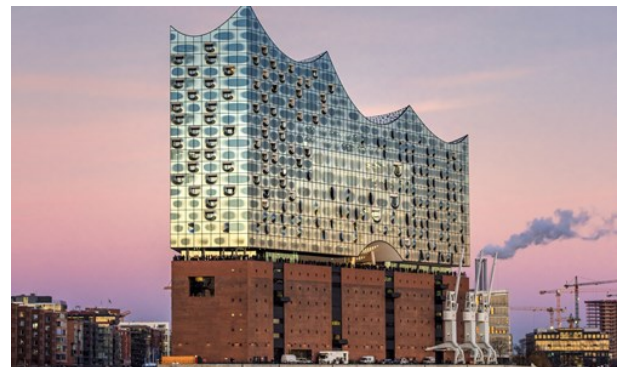
Das Miniatur Wunderland ist das größte Modelleisenbahnmuseum der Welt und die beliebteste Touristenattraktion in Deutschland. Die Ausstellungsbereiche zeigen

authentische Umgebungen aus verschiedenen Ländern, von Schweden und Norwegen bis hin zu den Pyramiden in Ägypten und Las Vegas in den USA.

Die Ausstellung wechselt alle 15 Minuten zwischen „Tag“ und „Nacht“. Die Besucher können auch an einer Führung teilnehmen, um einen Blick hinter die Kulissen des Wunderlandes zu werfen und so einen tieferen Einblick in die technische Raffinesse und die Planung dieses außergewöhnlichen Ortes zu gewinnen.

Foto: Miniatur Wunderland Hamburg/Hamburg Tourismus GmbH
Adresse: Kehrwieder 2-4, Block D, Hamburg
Öffentliche Verkehrsmittel: U3 Baumwall
Telefon: +49 40 300 6800
Internet: www.miniatur-wunderland.com
Email: info@miniatur-wunderland.de

SEHEN & ERLEBEN



©Christian Spahr/bier/Hamburg Tourismus GmbH

Seit den mittelalterlichen Tagen der Hanse hat Hamburg seinen freien Geist und seinen Status als internationale Hafenstadt bewahrt, mit dem Reichtum und der kosmopolitischen Atmosphäre, die mit dem ständigen Auf und Ab der Seefahrer einhergeht. Die ausgefallene Atmosphäre ist noch immer in den Bars und Clubs auf der Reeperbahn in St. Pauli zu spüren – ein Viertel, das seit Jahrhunderten die Seeleute unterhält.

Wer die entspanntere und friedlichere Seite Hamburgs erkunden möchte, kann durch die Kanäle schlendern oder im Sommer an der Alster spazieren gehen.

Hamburg hat sich auch der Modernität verschrieben. Der neue Stadtteil HafenCity verleiht dem Hafenviertel einen unverwechselbaren, modernen Touch, und die Elbphilharmonie ist sowohl von innen als auch von außen ein echter Hingucker.

Die roten Doppeldecker-Touren



Entdecken Sie die schönsten Seiten Hamburgs mit dem roten Doppeldeckerbus-Tagesticket der Linie A. An 20 Haltestellen können Sie nach Lust und Laune ein- und aussteigen, um die großartigen Sehenswürdigkeiten der maritimen Metropole näher kennenzulernen. Zusätzliche Touren wie die Dämmerungstour oder die Elbufertour bieten auch Hamburgern neue Perspektiven.

Foto: North West Transport Photos/Flickr(image cropped)
Internet: www.die-roten-doppeldecker.de/de

MS Cap San Diego

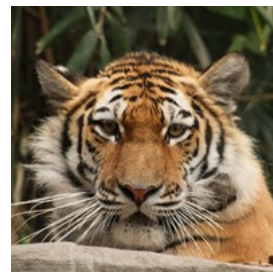


Die MS Cap San Diego ist das größte seetüchtige Museumsfrachtschiff der Welt. Erleben und entdecken Sie 160 Meter Schifffahrtsgeschichte und begeben Sie sich mit der englischen Broschüre auf eine lange Reise. Legen Sie eine Pause im Bord-Bistro ein und übernachten Sie an Bord statt auf der Elbe in einer der

Passagierkabinen. Bei den vielfältigen Abendveranstaltungen können Sie auch den Kobold (schelmischer Hausgeist) des Schiffes treffen oder sogar in See stechen!

Foto: Hamburg Tourismus GmbH
Adresse: Überseebrücke, Hamburg
Öffentliche Verkehrsmittel: U3 bis Haltestelle Baumwall
Öffnungszeiten: Täglich 10:00-18:00 Uhr
Telefon: +49 40 36 42 09
Internet: www.capsandiego.de
Email: info@capsandiego.de

Tierpark Hagenbeck – die wilde Seite Hamburgs



Entdecken Sie den Tierpark Hagenbeck in Hamburg. Auf einer Parkfläche von 19 Hektar finden Sie mehr als 1.850 Tiere aus aller Welt, darunter Deutschlands einzige Walrossfamilie. Im Tropen-Aquarium erleben die Gäste eine Expedition rund um den Äquator, wo sie mehr als 14.300 Tiere aus 300 Arten finden.

Foto: Götz Berlik/Hamburg Tourismus GmbH
Adresse: Lokstedter Grenzstraße 2, Hamburg
Öffentliche Verkehrsmittel: U2 Hagenbecks Tierpark
Öffnungszeiten: Täglich ab 9:00 Uhr. Die Schließzeit ändert sich mit den Jahreszeiten
Telefon: +49 40 53 00 33 0
Internet: www.hagenbeck.de

Chocoversum



Das Chocoversum ist Hamburgs süßestes Museum, im Herzen der Schokoladenhauptstadt Deutschlands. Entdecken Sie die Geheimnisse der feinsten Schokoladen der Welt mit allen Sinnen. Ein Guide nimmt Sie mit auf eine 90-minütige Reise vom Kakaobaum bis zur frisch verpackten

Praline. Erleben Sie historische Maschinen in Aktion und verkosten Sie jeden Produktionsschritt. Als Krönung des Ganzen stellen Sie sogar Ihre eigene Tafel Schokolade her.

Foto: Hachez Chocoversum GmbH

Adresse: Meßberg 1, Hamburg

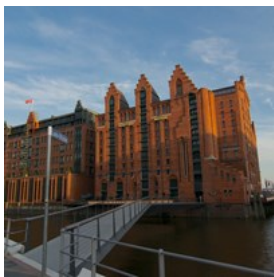
Öffentliche Verkehrsmittel: U1 Haltestelle Meßberg

Öffnungszeiten: Täglich 10:00-18:00 Uhr

Telefon: +49 40 41 91 2300

Internet: chocoversum.de/de

Internationales Maritimes Museum



Erleben Sie das Meer im Maritimen Museum, das 3.000 Jahre Seefahrtsgeschichte mit wertvollen Artefakten aus der ganzen Welt

präsentiert. Willkommen an Bord! Entdecken Sie die Geschichten von Wind, Wellen, Entdeckern und Piraten. Das Museum verfügt über mehr als 40.000 Miniaturschiffsmodelle, eine Schatzkammer mit Modellen aus Gold, Silber und Bernstein, die aus 1 Million LEGO-Steinen gebaute Queen Mary 2 und einen professionellen Schiffssimulator.

Foto: Hamburg Tourismus GmbH

Adresse: Koreastraße 1, Hamburg

Öffentliche Verkehrsmittel: U4 Überseequartier; Buslinie 6 St. Annen; Buslinie 111 Osakaallee

Öffnungszeiten: Täglich 10:00-18:00 Uhr

Telefon: +49 40 3 00 92 300

Internet: www.imm-hamburg.de

Hamburger Fischmarkt



Sonntagmorgen, 5:00 Uhr. Während die meisten Menschen um diese Zeit noch schlafen, herrscht in Hamburg Hochbetrieb. Auf dem Fischmarkt in Altona an der Elbe sind rund 70.000 Menschen entweder schon bei der Arbeit oder noch auf dem Weg. Bereits seit 1703 wird hier gehandelt. Nachtschwärmer von der Reeperbahn und Marktbegeisterte treffen sich einmal in der Woche zu dieser frühen Stunde, um in der Fischauktionshalle bei Live-Musik die Nacht ausklingen oder den Tag beginnen zu lassen.

Foto: Christian Spahrbier/Hamburg Tourismus GmbH

Adresse: St. Pauli Fischmarkt 2, Hamburg

Öffentliche Verkehrsmittel: U3, S1, S2, S3 bis

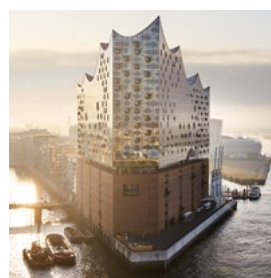
Landungsbrücken

Öffnungszeiten: April bis Oktober: täglich 5:00-9:30 Uhr.

November bis März: täglich 7:00-9:30 Uhr.

Internet: www.hamburg-tourism.de/sehen-erleben/hamburg-maritim/rund-um-den-fischmarkt

Elbphilharmonie Hamburg



Die Elbphilharmonie ist das neue Wahrzeichen der Metropole am Wasser. Mit der Elbphilharmonie beschreitet Hamburg seinen Weg als Hafen- und Musikstadt und beweist einmal mehr, dass die Stadt ihre Zukunft kontrastreich gestaltet. Das spektakuläre Gebäude beherbergt drei Konzertsäle mit einem vielfältigen Musikprogramm, ein umfangreiches Musikausbildungsprogramm, ein Hotel sowie die Plaza - eine öffentliche Aussichtsplattform in 37 Metern Höhe, die einen fantastischen Blick über die Stadt bietet.

Wenn Sie sich für moderne Architektur interessieren, sollten Sie unbedingt an der äußerst beliebten Führung teilnehmen, bei der Sie alles über den Bau und die Geschichte des Gebäudes erfahren.

Foto: Cooper Copter GmbH

Adresse: Platz der Deutschen Einheit 2, Hamburg

Öffentliche Verkehrsmittel: U-Bahn U3, Ausgang Baumwall

Telefon: +49 40 357 666 0

Internet: www.elbphilharmonie.de/de

Hamburger Rathaus



Der für den hanseatischen Geschmack ungewöhnlich üppige Sandsteinbau, der 1886-1897 im Stil der Neorenaissance errichtet

wurde, dominiert das Stadtzentrum. Das Hamburger Rathaus ist Sitz des Senats und der Bürgerschaft der Hansestadt. Mit insgesamt 647 Räumen verfügt das Gebäude über mehr Zimmer als der Buckingham Palace. Das Rathaus kann nur im Rahmen von Führungen besichtigt werden. Sehenswert ist auch der Brunnen der Hamburger Schutzgöttin Harmonia im Innenhof des Rathauses.

Foto: Malte Flechner/Hamburg Tourismus GmbH

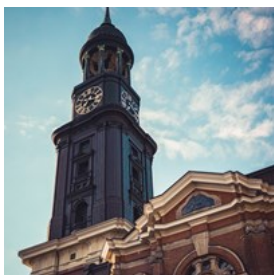
Adresse: Hamburger Rathaus, Rathausmarkt, Hamburg

Öffentliche Verkehrsmittel: Rathaus, U3 oder Jungfernstieg, S1, S2, S3, U1, U4

Öffnungszeiten: Täglich 8:00-18:00 Uhr

Internet: www.hamburg.de/rathaus

St.-Michael-Kirche



Der berühmte Hamburger „Michel“ ist nicht nur die bedeutendste Barockkirche Norddeutschlands,

sondern auch ein wichtiger Orientierungspunkt für die Elbschifffahrt und damit einer der höchsten Leuchttürme der Welt. Die 106 Meter hohe Aussichtsplattform bietet einen herrlichen Panoramablick auf Hamburg und den Hafen und ist damit ein ideales Ziel für ein romantisches Date am Abend.

Foto: Lucas Pretzel/Hamburg Tourismus GmbH

Adresse: Hauptkirche Sankt Michaelis, Englische Planke 1, Hamburg

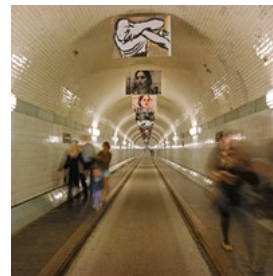
Öffentliche Verkehrsmittel: U3 Baumwall oder Rödingsmarkt, S3 Stadthausbrücke

Telefon: +49 40 376 780

Internet: www.st-michaelis.de

Email: info@st-michaelis.de

Alter Elbtunnel



Als der Alte Elbtunnel, auch St. Pauli-Elbtunnel genannt, 1911 eröffnet wurde, war er eine technische Sensation. Heute ist er ein

nostalgisches und liebevoll gepflegtes Stück Hamburger Geschichte.

Der markante, quadratische Kuppelbau an den St. Pauli Landungsbrücken beherbergt die Maschinen und die vier Aufzüge, die seit über 100 Jahren Menschen und Fahrzeuge in fast 24 Metern Tiefe transportieren. Nach 426,5 Metern unter der Elbe und durch die beiden gekachelten Tunnel mit einem Durchmesser von 6 Metern kommt man in Steinwerder wieder ans Tageslicht und kann einen herrlichen Blick über den Hafen genießen.

Foto: Christian Spahrbier/Hamburg Tourismus GmbH

Adresse: Alter Elbtunnel, St. Pauli Landungsbrücken 7, Hamburg

Öffentliche Verkehrsmittel: Landungsbrücken: U3, S1, S2, S3 oder Alter Elbtunnel: Bus156

Öffnungszeiten: Für Fußgänger und Radfahrer: immer

geöffnet (Radfahrer müssen dem Verkehrsfluss folgen oder ihr Fahrrad schieben). Ausnahme: 31. Dezember (Silvester)
21:00–4:00 Uhr

Internet: www.hamburg.de/alter-elbtunnel

Reeperbahn



Die Reeperbahn ist eine lebende Legende. In der Vergangenheit war sie ein schäbiges Rotlichtviertel für Seeleute. In den 1960er

Jahren war sie ein Sprungbrett für die Beatles. Seit den 1990er Jahren hat sich das Rotlichtviertel nach und nach in ein einzigartiges Vergnügungsviertel mit Bars und Clubs, Kunstgalerien, Kabarets, Theatern und erstklassigen Restaurants verwandelt.

Wenn Sie Ihren Abend mit einem Hauch von Geschichte verbringen möchten, entscheiden Sie sich für eine intime nächtliche Tour. Bei einem Bier und einem Schnaps erfahren Sie Wissenswertes und Tipps von den Einwohnern.

Foto: Christian Spahrbier/Hamburg Tourismus GmbH

Adresse: Reeperbahn, Hamburg

Öffentliche Verkehrsmittel: Reeperbahn, S1, S3 oder St. Pauli, U3

Internet: www.hamburg-tourism.de/sehen-erleben/sehenswuerdigkeiten/reeperbahn

Musicals



Ein Musical zu erleben ist eine fantastische Art, einen Nachmittag oder Abend zu verbringen. Seit Cats in Hamburg debütierte, hat die Stadt

viele gefeierte Musicals wie Der König der Löwen, Disneys Tarzan, Das Phantom der Oper, Mamma Mia und sogar Hamilton beherbergt.

Viele der Musicaltheater befinden sich direkt auf der Reeperbahn.

Foto: [www.mediaserver.hamburg.de/Hamburg Tourismus GmbH](http://www.mediaserver.hamburg.de/Hamburg_Tourismus_GmbH)

Telefon: +49 1805 44 70 000

Internet: www.hamburg.de/musical

Hamburger Kerker



Das Hamburg Dungeon ist ein Ort, an dem die dunkle Vergangenheit der Stadt lebendig wird. Talentierte Schauspieler erzählen schaurige

Geschichten und verdrehte Fabeln aus Hamburgs Geschichte. Auf der Tour erwarten Sie gruselige Überraschungen und zwei aufregende Fahrten: eine kurze Bootsfahrt und einen Freifallturm.

Foto: Hamburg Dungeon/Hamburg Tourismus GmbH

Adresse: Kehrwieder 2, Hamburg

Öffentliche Verkehrsmittel: U1 Meißberg, U3 Baumwall, Bus 3/6 Auf dem Sande

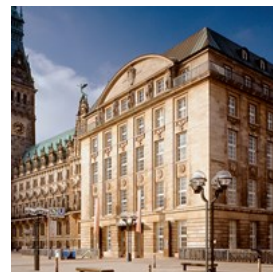
Öffnungszeiten: Täglich ab 10:00 Uhr

Telefon: +49 40 36 00 55 00

Internet: www.thedungeons.com/hamburg

Mehr Infos: Befindet sich neben dem Miniatur Wunderland

Bucerius Kunst Forum



Das Bucerius Kunst Forum im Herzen Hamburgs, direkt neben dem Rathaus gelegen, zeigt in vier Wechselausstellungen

pro Jahr Kunst von der Antike bis zur Moderne. Ein Besuch ist für Kunstfreunde ein absolutes Muss. Das Konzept des Kunst Forums basiert darauf, Bekanntes neu zu erfinden, um Kunstliebhabern und -neulingen die Möglichkeit zu geben, neue Zusammenhänge zu entdecken.

Seit seiner Gründung im Jahr 2002 hat sich das Bucerius Kunst Forum zu einem der führenden Ausstellungshäuser in Norddeutschland entwickelt. In dem historischen Gebäude der ehemaligen Reichsbank wurde ein einzigartiger, moderner Ausstellungsraum geschaffen.

Foto: Wolfgang Neeb/Hamburg Tourismus GmbH
Adresse: Rathausmarkt 2, Hamburg
Öffentliche Verkehrsmittel: Alle U-Bahnen, die zum Jungfernstieg und zum Rathaus fahren
Öffnungszeiten: Täglich 11:00–19:00 Uhr, Do bis 21:00 Uhr
Telefon: +49 40 360 99 60
Internet: www.buceriuskunstforum.de
Email: info@buceriuskunstforum.de

Deichtorhallen



Zeitgenössische Kunst und Fotografie finden Sie in den Deichtorhallen, die in zwei ehemaligen, zwischen 1911 und 1914 erbauten Markthallen

untergebracht sind. Mit einer Fläche von 5.600 Quadratmetern sind sie der größte Kunstraum in Europa.

Foto: Hamburg Tourismus GmbH
Adresse: Deichtorstrasse 1, Hamburg
Öffentliche Verkehrsmittel: Steinstraße U1 oder Hauptbahnhof
Öffnungszeiten: Di-So 11:00–18:00 Uhr, Mo geschlossen.
Jeden ersten Donnerstag des Monats 11:00–21:00 Uhr
Telefon: +49 40 32 10 30
Internet: www.deichtorhallen.de
Email: besucherbuero@deichtorhallen.de

BallinStadt – das Auswanderermuseum Hamburg



Es ist eine fesselnde Geschichte – die Geschichte der BallinStadt, der „Auswanderungsstadt“, in der Millionen von

Menschen einen sicheren Hafen fanden, bevor sie auf der Suche nach einem besseren Leben in die Neue Welt aufbrachen. Das Museum erzählt die Geschichte der großen europäischen Auswanderung nach Amerika von 1850 bis 1934. Hier können Sie die verschiedenen Auswanderungsstationen im Laufe der Jahrhunderte erkunden. In 14 Themensälen erzählt das Museum die Geschichte der Auswanderung in die Neue Welt in vier Epochen.

Im Familienforschungszentrum können Sie Ihre Vorfahren in Hamburg aufspüren: Sie haben Zugang zur digitalisierten Version der einzigartigen Hamburger Passagierlisten.

Foto: mediaserver/Hamburg Tourismus GmbH
Adresse: BallinStadt Auswanderermuseum, Veddeler Bogen 2, Hamburg
Öffentliche Verkehrsmittel: S3 Haltestelle Veddel (BallinStadt)
Öffnungszeiten: März bis Oktober: Di-So 10:00–18:00 Uhr.
November bis Februar: Di-So 10:00–16:40 Uhr. Mo geschlossen.
Telefon: +49 40 31 97 91 60
Internet: www.ballinstadt.de/en
Email: info@ballinstadt.de

Park Pflanzen un Blumen



Machen Sie einen Spaziergang durch den berühmten Park Pflanzen un Blumen, der im Herzen der Stadt liegt. Erholen Sie sich und

genießen Sie tropische Pflanzen, den größten japanischen Garten Europas und einen Rosengarten. Im Sommer bietet der Park täglich Theatervorstellungen für Kinder. Von Mai bis September sind die bunt beleuchteten Fontänenkonzerte der Höhepunkt des Parks.

Im Park finden Sie mehrere Cafés und ein tolles Restaurant.

Foto: Christian Spahrbier/Hamburg Tourismus GmbH
Adresse: St. Petersburger Straße 28, Hamburg
Öffentliche Verkehrsmittel: Stephansplatz, U1 und Dammtor, S11, S21, S31
Internet: plantenunblumen.hamburg.de

Hamburger Kunsthalle



Die 1869 eröffnete Kunsthalle, ursprünglich der Inbegriff der bürgerlichen Kunst Hamburgs, gilt heute als eine der führenden

Kunsthallen in Deutschland.

Die angrenzende Galerie der Gegenwart, die 1996 an prominenter Stelle eröffnet wurde, ergänzt die Hauptsammlung mit anspruchsvollen Beispielen der Gegenwartskunst. Über 700 Werke sind ständig ausgestellt, und das Restaurant The Cube bietet einen der schönsten Ausblicke über die Stadt.

Foto: Christian Spahrbier/Hamburg Tourismus GmbH
Adresse: Glockengiesserswall, Hamburg
Öffentliche Verkehrsmittel: Hauptbahnhof
Öffnungszeiten: Di, Mi & Fr-So 10:00-18:00 Uhr; Do 10:00-21:00 Uhr; Mo geschlossen
Telefon: +49 40 42 81 31 200
Internet: www.hamburger-kunsthalle.de
Email: info@hamburger-kunsthalle.de

Planetarium Hamburg



Dieses in einem alten Wasserturm untergebrachte Planetarium ist eines der modernsten der Welt. Entdecken Sie

faszinierende Fakten über unseren Planeten, den Weltraum und die Geheimnisse der schwarzen Löcher. Es ist ein großartiges Erlebnis für die ganze Familie und bietet Himmelsshows, Live-Konzerte, Musik- und Multimediashows mit unglaublichen Lasereffekten und faszinierende Vorträge.

Foto: Hamburg Tourismus GmbH
Adresse: Linnering 1 (Stadtpark), Hamburg
Öffentliche Verkehrsmittel: Metrobus 6, Haltestelle Borgweg
Öffnungszeiten: Di 9:00-19:00 Uhr, Mi 9:00-17:00 Uhr, Do & Fr 9:00-21:00 Uhr, Sa 12:00-22:30 Uhr, So 10:00-19:00 Uhr, Mo geschlossen
Telefon: +49 40 42 88 65 210
Internet: www.planetarium-hamburg.de
Email: info@planetarium-hamburg.de

UNESCO-WELTERBE



Hamburg Tourismus GmbH

Was haben das Taj Mahal in Indien, die peruanische Inkastadt Machu Picchu und die Großen Pyramiden von Gizeh mit Hamburg gemeinsam? Sie alle gehören zum UNESCO-Welterbe. Am 5. Juli 2015 wurde das Hamburger Ensemble „Speicherstadt und Kontorhausviertel mit Chilehaus“ in die

UNESCO-Welterbeliste aufgenommen und zählt damit zu den „Meisterwerken menschlicher Schöpfung von außergewöhnlichem universellem Wert“.

Speicherstadt



Die Speicherstadt ist einer der wichtigsten Höhepunkte der großen Hafenrundfahrt. Erbaut 1883, fünf Jahre bevor Hamburg seinen

Freihafen erhielt, steht dieser weltweit größte zusammenhängende Komplex von Lagerhäusern seit 1991 unter Denkmalschutz. Das auf Eichenpfählen errichtete Viertel ist von Fleeten durchzogen - von Kanälen, die mit den Gezeiten geflutet werden und per Schiff befahrbar sind.

Wenn die Gezeiten es zulassen, können Sie die engen Kanäle in kleinen Kähnen erkunden und die architektonischen Details bewundern. Eine Kanalfahrt auf einem historischen Kahn wie diesem ist ein unvergessliches Erlebnis. Die meisten Touren starten an den Anlegestellen in St. Pauli, Gruppen können sogar einen ganzen Kahn chartern.

Im Freihafen, zwischen Deichtorhallen und Baumwall, befindet sich der größte zusammenhängende Lagerhauskomplex der Welt.

Foto: Hamburg Tourismus GmbH

Öffentliche Verkehrsmittel: U3 Baumwall, U3 Meißberg, U4 Überseequartier

Internet: www.hamburg.de/speicherstadt

Chilehaus



Das Chilehaus ist eines der schönsten Beispiele für den „Backsteinexpressionismus“ - einen in den 1920er Jahren in Hamburg beliebten

Baustil, der durch die Verwendung von Tonziegeln und hart gebrannten Ziegeln gekennzeichnet war. Das Chilehaus wurde von dem Architekten Fritz Höger entworfen und liegt im Herzen des Hamburger Kontorhausviertels.

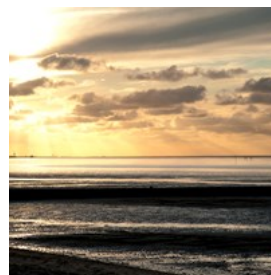
Der Name des Gebäudes geht auf den Handel mit Nitrat zwischen Hamburg und Chile zurück. Es wurde zwischen 1922 und 1924 erbaut und war eines der ersten Hochhäuser Hamburgs. Das Kontorhausviertel wurde 2015 zusammen mit der Speicherstadt zum UNESCO-Welterbe ernannt.

Foto: canadastock/shutterstock

Adresse: Fischertwiete 2, Hamburg

Internet: www.chilehaus.de

Hamburgisches Wattenmeer



Der Nationalpark Hamburgisches Wattenmeer wurde geschaffen, um die ökologische Einheit des Hamburger

Wattenmeeres, ein UNESCO-Biosphärenreservat, zu schützen. Es ist eine Exklave des Stadtstaates Hamburg in Norddeutschland und liegt im Mündungsgebiet der Elbe in die Nordsee.

Im Juni 2011 wurde der gesamte deutsche Teil des Wattenmeeres, einschließlich des Hamburger Wattenmeeres, zum Weltnaturerbe ernannt, nachdem bereits 2009 mehr als 9.500

Quadratkilometer Wattenmeer vor den Küsten Schleswig-Holsteins, Niedersachsens und der Niederlande aufgenommen worden waren.

Foto: Hamburg Tourismus GmbH
Adresse: Hamburgisches Wattenmeer
Internet: www.nationalpark-wattenmeer.de/hh

VERANSTALTUNGEN



Christian Spahrbier/Hamburg Tourismus GmbH

Ob Ihre Leidenschaft die Kunst, die Musik oder das Theater ist – die kulturelle Vielfalt Hamburgs wird Sie begeistern. Filmfestivals, maritime Abenteuer, Musikfestivals und Konzerte, Sportveranstaltungen, Messen und Paraden warten auf Sie und machen Ihren Aufenthalt unvergesslich.

Lange Nacht der Museen



Die Lange Nacht der Museen findet jährlich statt und bietet allen Kunstliebhabern die Möglichkeit, in einer Nacht so viele

Ausstellungen wie möglich zu besuchen. Es erwarten Sie Führungen, kulinarische Genüsse, Musik, Tanz und viele weitere Veranstaltungen in mehr als 50 Museen und Ausstellungsorten. Stellen Sie Ihre individuelle Route zusammen und erkunden Sie verschiedene Museen in acht langen Nachtstunden.

Foto: Museumsdiens Hamburg
Öffnungszeiten: Findet normalerweise im April statt
Internet: www.langenachtdermuseen-hamburg.de

Hafengeburtstag Hamburg



Einmal im Jahr, im Mai, ist im Hamburger Hafen – dem „Tor zur Welt“ – mehr los als sonst. Rund 1,5 Millionen Menschen feiern den Hamburger

Hafengeburtstag mit dem größten Hafenfest der Welt auf der fast vier Kilometer langen „Hafenmeile“ entlang der Elbe zwischen HafenCity und dem Museumshafen Övelgönne. Besondere Höhepunkte sind das atemberaubende Feuerwerk, Schiffstauen und Paraden sowie das einzigartige Schlepperballett.

Foto: Christian Spahrbier/Hamburg Tourismus GmbH
Adresse: In der Nähe der St. Pauli-Landungsbrücken
Öffentliche Verkehrsmittel: U-Bahn U3, Ausgang Landungsbrücken
Internet: www.hamburg.de/hafengeburtstag

Elbjazz Festival



Das Elbjazz Festival ist seit 2010 eines der internationalen Festivals in Hamburg. Vor der einzigartigen Kulisse des Hamburger Hafens finden

rund 50 musikalische Auftritte aller Arten von Jazz und verwandten Genres statt. Die Festivalbühnen befinden sich immer an unkonventionellen, aber ausgesprochen jazzigen Orten wie Werften und alten Frachtschiffen.

Foto: Ilona Henne/Hamburg Tourismus GmbH
Internet: elbjazz.de/de

Altonale



Mit mehr als 500.000 Besuchern hat sich die Altonale als eine der beliebtesten Kulturveranstaltungen in Norddeutschland

etabliert. Jedes Jahr entwickelt die Altonale neue Ideen und Angebote für ihre Besucher. Das Festival gliedert sich in die Bereiche Kunst Altonale, Literatur Altonale, Theater Altonale, Film Altonale und Musik Altonale. Die Veranstaltungen finden an ungewöhnlichen Orten in ganz Altona statt.

Foto: Hamburg Tourismus GmbH

Adresse: Bahrenfelder Straße, Hamburg

Öffnungszeiten: Findet in der Regel Ende Mai bis Anfang Juni statt

Internet: www.altonale.de

Hamburg Harley Days



Die Harley Days im Herzen Hamburgs sind das einzige Harley-Treffen der Welt, das mitten in einer Stadt stattfindet. Nichts könnte

mehr Harley, mehr Hamburg und mehr Geburtstagsfeier an einem einzigen Wochenende sein, und so ist die Harley-Party des Jahres für echte Zweiradfans schon fast Pflicht!

Foto: Hamburg Tourismus GmbH

Adresse: Großmarkt Hamburg

Öffentliche Verkehrsmittel: U-Bahn U1, Ausgang Steinstraße; S3, Ausgang Hammerbrook

Öffnungszeiten: Findet am letzten Juniwochenende statt

Internet: www.hamburgharleydays.de

Triennale der Photographie Hamburg



Seit 1999 findet das Fotofestival alle drei Jahre in Hamburg statt, gemeinsam mit den großen Museen, Kultureinrichtungen,

Galerien und anderen Veranstaltern der Stadt. Mittlerweile hat sich die Triennale der Photographie zu einem wichtigen Festival mit internationaler Reichweite entwickelt. Neben einer Vielzahl von Ausstellungen werden unter einem gemeinsamen Motto hochaktuelle fotografische Themen aufgearbeitet.

Foto: Inkredo Designer/unsplash

Adresse: Deichtorhallen, Deichtorstraße 2, Hamburg

Internet: www.phototriennale.de

Schlagermove



Hamburg feiert das Fest der Liebe: Die Nummer 1 unter allen europäischen Schlagerspektakeln, der Hamburger Schlagermove, ist eine

Party der Superlative. Überall tanzen bis zu einer halben Million Schlagerfans an den 45 bunt geschmückten Musik-Trucks. „Wenn die Sonne in Ihrem Herzen scheint“, dann sind Sie zwischen Kiez und Hafen.

Foto: Hamburg Tourismus GmbH

Adresse: Auf den Straßen Hamburgs zwischen

Heiligengeistfeld und den St. Pauli-Landungsbrücken

Internet: schlagermove.de

ITU World Triathlon



Die größte World Triathlon Championship Series der Welt findet in Hamburg auf den malerischen Straßen der Stadt statt. Die Athleten treten in drei Disziplinen an: Schwimmen, Radfahren und Laufen. Profi- und Freizeitsportler verbinden den sportlichen Ehrgeiz mit der besonderen Atmosphäre Hamburgs und schaffen so ein einzigartiges Erlebnis. Kommen Sie und feuern Sie die Teilnehmer an oder nehmen Sie selbst teil.

Foto: Witters GmbH Sportfotografie/Hamburg Tourismus GmbH
Adresse: Stadtzentrum von Hamburg
Internet: hamburg.com.triathlon.org

Hamburger Pride & Christopher Street Day

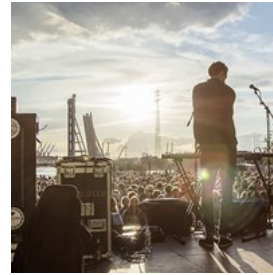


Die Geschichte des Christopher Street Day in Hamburg reicht mehr als 40 Jahre zurück. Damals, im Sommer 1980, demonstrierten erstmals Lesben, Schwule, Bisexuelle und Transmenschen für ihre Rechte in der Hansestadt.

Der Hamburger CSD hat sich zu einem beliebten Volksfest entwickelt, das Jahr für Jahr mehr Menschen an die Elbe lockt – jeder ist willkommen! Allein 2010 kamen rund 100.000 Besucher aus ganz Europa zur großen CSD-Parade, und die Besucherzahlen steigen stetig.

Foto: Hamburg Tourismus GmbH
Adresse: Jungfernstieg, Hamburg
Öffnungszeiten: Erstes Wochenende im August
Internet: www.hamburg-pride.de

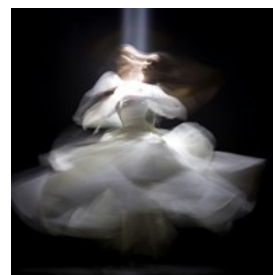
MS Dockville – Festival für Musik und Kunst



Das Dockville, Hamburgs jährliches Festival für Musik und Kunst, ist eine noch nie dagewesene Präsentation von visueller Kunst und musikalischem Line-Up. Der Standort im Stadtzentrum mit seiner großartigen Kombination aus urbanem Industriecharme und natürlichen Elementen wie Wasser (Elbe), grüne Wiesen und Birkenwälder sorgen für ein sehr unkonventionelles Festivalgefühl. Das vielfältige Musikprogramm wird auf bis zu sieben Bühnen und Veranstaltungsorten präsentiert und bringt sowohl lokale und etablierte Künstler als auch junge und talentierte Künstler zusammen.

Foto: Hamburg Tourismus GmbH
Adresse: Schlengendeich 21, Hamburg
Öffentliche Verkehrsmittel: S-Bahn-Linien S3 oder S31 bis Veddel, von dort mit den regulären MS Dockville-Shuttlebussen zum Festivalgelände.
Öffnungszeiten: Findet Mitte August statt
Internet: www.hamburg.de/dockville

Internationales Sommerfestival im Kampnagel



Das Internationale Sommerfestival Hamburg findet im August drei Wochen lang im Kampnagel und an ausgewählten Orten in Hamburg statt. Die Hauptbühnen befinden sich in der ehemaligen Kranfabrik mit Hamburgs schönstem temporären Biergarten.

Seit seiner Gründung Mitte der 80er Jahre zählt es zu den größten europäischen Festivals für zeitgenössische Performance-Kunst aus aller Welt. Jedes Jahr präsentiert und/oder produziert das Festival mehr als 50 verschiedene Arbeiten

aus den Bereichen Tanz, Theater, Performance, Musik, Bildende Kunst und Film.

Foto: Ahmad Odeh/unsplash

Adresse: Kampnagel, Jarrestraße 20, Hamburg

Öffnungszeiten: Findet jedes Jahr im August über 3 Wochen statt

Telefon: +49 40 270 949 49

Internet: kampnagel.de/internationales-sommerfestival

Hamburg Cyclastics



Einen Tag lang steht der Verkehr für die Zweiräder still und führt die Teilnehmer entlang der schönsten Ecken der Hansestadt und der

Metropolregion. Die Hamburg Cyclastics sind ein professionelles Radrennen der höchsten Kategorie der UCI World Tour in Deutschland.

Jubelnde Zuschauer sorgen für eine festliche Atmosphäre entlang von Elbe und Alster. Auf dem Rathausmarkt und am Jungfernstieg wird während der Cyclastics ein buntes Informations- und Rahmenprogramm geboten.

Foto: Witters GmbH Sportfotografie/Hamburg Tourismus GmbH

Öffnungszeiten: Findet Ende August statt

Internet: www.cyclastics-hamburg.de

Email: cyclasticshamburg@ironman.com

Reeperbahn Festival



Das Reeperbahn Festival ist Deutschlands größtes Clubfestival und einer der drei wichtigsten Treffpunkte der Musik- und Digitalbranche in

Europa. Das Festival bietet rund 600 abwechslungsreiche Veranstaltungen in mehr als 70 Locations auf und um die Hamburger Reeperbahn – darunter Konzerte internationaler

Newcomer, ein umfangreiches Kunstprogramm sowie eine Business-Plattform und Konferenz für Unternehmen und Organisationen.

Foto: Hamburg Tourismus GmbH

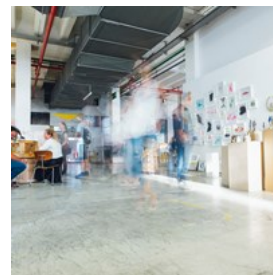
Adresse: Reeperbahn und die umliegenden Straßen

Öffentliche Verkehrsmittel: U-Bahn S3, Ausgang Reeperbahn

Öffnungszeiten: Findet ungefähr in der 3. Septemberwoche statt

Internet: www.reeperbahnfestival.com

Affordable Art Fair



Auf der Affordable Art Fair Hamburg präsentieren 80 lokale, nationale und internationale Galerien ein breites Spektrum

zeitgenössischer Kunst. Entdecken Sie neue Talente neben bekannten Namen. Die kuratierte Emerging Artist Exhibition macht es Ihnen leicht, die aufstrebenden Stars der Zukunft zu entdecken.

Foto: Markus Spiske/unsplash.com

Adresse: Hamburg Messe & Congress Center, Hamburg

Öffentliche Verkehrsmittel: Eingang Ost: S11, S21, S31 bis Bahnhof Dammtor oder U1 bis Stephansplatz; Eingang West: S11, S21, S31, U3 bis Sternschanze; Eingang Süd: U2 bis Messehallen

Öffnungszeiten: Ein Wochenende Mitte November

Telefon: +49 40 533 070 510

Internet: affordableartfair.com/fairs/hamburg

Email: anfragen@affordableartfair.de

Hamburg Cruise Days



Drei Tage voller maritimer Stimmung, sinnlicher Genüsse und Unterhaltung – viele große Kreuzfahrtschiffe laufen Hamburg während

der Hamburg Cruise Days an. An diesen Tagen ist der Hafen eine Erlebniswelt und lädt seine

Besucher zu maritimen Märkten, Shopping, Mode, Design, Sport und Entspannung, Aktivitäten für Kinder, Musik, Unterhaltung und kulinarischen Genüssen der Spitzengastronomen der Stadt ein.

Foto: Christian Spahrbier/Hamburg Tourismus GmbH

Adresse: Hafencity Hamburg

Öffentliche Verkehrsmittel: U-Bahn U3, Ausgang Baumwall;

U-Bahn U4, Ausgang Überseequartier

Internet: www.hamburgcruisedays.de

Hamburger Theaterabend



Wenn die Nächte noch mild sind und doch immer länger werden, genießen Einwohner und Gäste die Hamburger

Theaternacht, die jedes Jahr im September stattfindet. Mit einem Ticket für Bus, Bahn und Alsterschiffahrt kann man sich auf eine faszinierende Reise durch unzählige Theater-, Opern-, Ballett-, Kabarett- und Comedy-Vorstellungen begeben. Wer bis in die frühen Morgenstunden durchhält, kann im legendären Stadtteil St. Pauli noch den einen oder anderen Drink genießen, wo die lange Theaternacht mit einer großen Party endet.

Foto: Schauspielhaus/Hamburg Tourismus GmbH

Öffnungszeiten: Findet jedes Jahr im September statt

Internet: www.hamburg.de/theaternacht-hamburg

Email: info@theater-hamburg.org

Laeiszhalle



Der prachtvolle, neobaroque Bau der Laeiszhalle bietet ein wunderbares Ambiente für einen unvergesslichen Abend mit klassischer

Musik, aber auch mit Jazz-, Pop- und Kinderkonzerten. Die Laeiszhalle Hamburg hat

von Anfang an eine Rolle in der Musikgeschichte gespielt: Prominente Künstler wie Richard Strauss, Sergej Prokofjew, Igor Strawinsky und Paul Hindemith haben hier ihre eigenen Werke aufgeführt und dirigiert. Auch heute empfängt die Laeiszhalle Stars der internationalen Musikszene und ist zugleich ein Treffpunkt des Hamburger Musiklebens.

Foto: Hamburg Tourismus GmbH

Adresse: Laeiszhalle, Johannes-Brahms-Platz, Hamburg

Öffentliche Verkehrsmittel: U-Bahn U3, Ausgang Messehallen

Internet: www.elbphilharmonie.de/de/laeiszhalle

Thalia Theater



Das Thalia Theater liegt im Herzen Hamburgs zwischen der Binnenalster und der Mönckebergstraße und ist einer der größten künstlerischen Erfolge eines deutschen Staatstheaters. Der Spielplan vereint Neuinszenierungen, Klassiker und spannende Projekte internationaler Künstler. Die entschlossene Inszenierung wird ergänzt durch ein starkes, hochgelobtes Ensemble.

Foto: Hamburg Tourismus GmbH

Adresse: Alstertor 1, Hamburg

Telefon: +49 40 328 14444

Internet: www.thalia-theater.de

Hamburger Dom

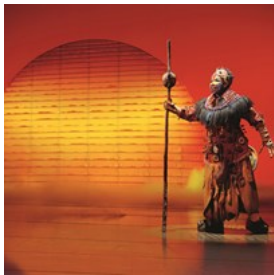


Der Hamburger Dom ist das größte Volksfest in Norddeutschland. Erleben Sie nostalgische Karussells und Hightech-Fahrgeschäfte, begleitet von einer großen Auswahl an leckeren Speisen und Getränken.

Das Fest findet dreimal im Jahr statt: im Frühling zwischen März und April, im Sommer zwischen Juli und August und im Winter zwischen November und Dezember.

Foto: Hamburg Tourismus GmbH
Adresse: Heiligengeistfeld, Hamburg
Öffentliche Verkehrsmittel: U3 St. Pauli oder Feldstraße
Internet: www.hamburg.de/dom

Der König der Löwen



Für viele Menschen beginnt das faszinierende König-der-Löwen-Abenteuer in Hamburg, sobald der Transfer von den Landungsbrücken zum

Theater im Hafen auf der anderen Elbseite startet. Die Kombination aus authentischen Klängen, fantastischen Kostümen und den gefühlvollen Songs von Elton John und Tim Rice lassen die Atmosphäre der Serengeti lebendig werden, wenn der junge Löwe Simba sich in der Savanne zurechtfinden und seinen Platz als König einnehmen muss.

Foto: Hamburg Tourismus GmbH
Adresse: Stage Theater im Hafen, Norderelbstraße 6, Hamburg
Internet: www.stage-entertainment.de/musicals-shows/disneys-der-koenig-der-loewen-hamburg

Historischer Weihnachtsmarkt auf dem Rathausmarkt



Holzschneider aus Tirol, Lebkuchenbäcker aus Aachen und Nürnberg, Keramiker aus der Lausitz, Silberschmiede und viele andere laden zum Staunen, Mitmachen, Probieren und Genießen ein.

Vor der beeindruckenden Kulisse des ehrwürdigen, historischen Rathauses der Freien und Hansestadt Hamburg finden sich jedes Jahr zur Weihnachtszeit rund achtzig Händler zu einem der größten und schönsten Weihnachtsmärkte der Stadt ein.

Die liebevoll gestaltete Marktarchitektur von Roncalli-Direktor Bernhard Paul hebt den Weihnachtsmarkt von den üblichen vorweihnachtlichen Veranstaltungen in anderen Städten ab. Ein besonderer Anziehungspunkt ist die Spielzeuggasse. Hier bieten Händler aus aller Welt Spielzeug an, das nicht nur Kinderherzen höher schlagen lässt.

Foto: Jörg Modrow/Hamburg Tourismus GmbH
Adresse: Weihnachtsmarkt am Rathaus, Hamburg
Öffentliche Verkehrsmittel: U3 Rathaus, U1/2/3 Jungfernstieg
Öffnungszeiten: Von Ende November bis Weihnachten
Internet: www.hamburg.de/weihnachtsmarkt/825530/weihnachtsmarkt-auf-dem-rathausmarkt

Santa Pauli – Weihnachten im Kiez



Auf Hamburgs frechestem Weihnachtsmarkt heizt nicht nur der Glühwein den Besuchern ein. Live-Musik, eine Kamin-Lounge auf dem

Winterdeck und ein Strip-Zelt verlocken zu frecher und frivoler Fröhlichkeit bei einem Weihnachtsmarktbummel auf dem Spielbudenplatz. Passend zu seiner besonderen Lage auf der Reeperbahn bleibt der Markt bis spät in die Nacht geöffnet.

Der ungezügeltste Weihnachtsmarkt der schönen Hansestadt garantiert nicht nur die üblichen Weihnachtsmarktstände, sondern bietet auch eine Open-Air-Kunstgalerie und ein sonntägliches Kinderprogramm – ein Spaß für

Jung und Alt. Wer Lust auf Glühwein hat, ist auf dem Winterdeck genau richtig. Die gemütliche Bar mit loderndem Kaminfeuer versorgt die Besucher mit den gewünschten Weihnachtsgetränken. Der Tannenwald für über 18-Jährige, der in Anlehnung an die Reeperbahn eingerichtet wurde, bietet Stripshows sowie frivole und knisternde Erotik-Lesungen.

Foto: Geheimtipp Hamburg/Hamburg Tourismus GmbH
Adresse: Spielbudenplatz, Hamburg
Öffnungszeiten: Von Ende November bis Weihnachten
Internet: www.hamburg.de/weihnachtsmarkt/825592/santa-pauli-weihnachtsmarkt

Weißer Zauber auf dem Jungfernstieg



Der gesamte Markt erstrahlt in weihnachtlichem Lichterglanz. Seine Themen, die Farbe der Lichter und die Leuchtkraft passen zur zeitgenössischen Architektursprache des Ortes.

Das Erscheinungsbild des Weihnachtsmarktes fügt sich harmonisch in das Ambiente rund um Hamburgs neu gestalteten Luxusboulevard mit den ansässigen Hotels, Geschäften, dem Alsterhaus und anderen exklusiven Boutiquen ein. Ein schöner Weihnachtsmarkt für stimmungsvolle Stunden.

Foto: Christian Ohde/Hamburg Tourismus GmbH
Adresse: „Weißer Zauber“, Jungfernstieg
Internet: www.hamburg-tourism.de/sehen-erleben/veranstaltungen/weisser-zauber-auf-dem-jungfernstieg

Weihnachtsmarkt auf der Fleetinsel



Zwischen der Stadthausbrücke und dem Rödingsmarkt findet sich eine gelungene Mischung aus hanseatischer Tradition und modernem Lebensgefühl. Die Nähe zum Hafen und die direkte Verbindung zur Alster verleihen den Fleeten-Weihnachtsmarkt eine ganz besondere maritime Atmosphäre.

Die leckeren Weihnachtsspezialitäten oder ein besinnliches Glas Glühwein mit Freunden oder der Familie lassen die Hektik der Vorweihnachtszeit vergessen – in der friedlichen Beschaulichkeit eines renovierten Platzes, ohne Straßenlärm und Lichterglanz. Stände mit Geschenkartikeln laden ebenfalls zum Bummeln ein. Die kleinen Besucher können sich währenddessen auf dem Kinderkarussell vergnügen.

Foto: Christian O. Bruch/Hamburg Tourismus GmbH
Adresse: Heiligengeistbrücke, Hamburg
Internet: www.hamburg-tourism.de/sehen-erleben/veranstaltungen/weihnachtsmarkt-auf-der-fleetinsel

Silvester an der Waterfront



Ein Feuerwerk ist toll, aber wissen Sie, was noch toller ist? Ein Feuerwerk, das sich im Wasser spiegelt. Sie bekommen die doppelte visuelle Wucht, eine riesige Auswahl an Köstlichkeiten, die an den Straßenständen serviert werden, und den jubelnden Festtagsjubiläum der feiernden Menschenmenge.

Das Feuerwerk in der Nähe der Landungsbrücken wird akustisch durch die

Signalhörner aller Schiffe im Hafen unterstützt.

Wer es ruhiger und weniger hektisch mag, sollte sich an die Alster begeben. Rund um die Binnen- und Außenalster zünden die Hamburger ihr eigenes Feuerwerk.

Eine weitere Option für den Jahreswechsel ist eine Hafentrundfahrt, die den perfekten Blick auf das Feuerwerk vom Wasser aus bietet.

Foto: Christian Spahrbier/Hamburg Tourism GmbH
Internet: www.hamburg.de/silvester

ESSEN



Hamburg Tourismus GmbH

Hamburg wird als eine der besten deutschen Städte für Fisch und Meeresfrüchte gepriesen. Fröhlich morgens laufen die Fischerboote mit dem Fang der vergangenen Nacht im Hafen ein. Frische ganze Fische, deftige Eintöpfe, ethnische Küche und traditionelle deutsche Gerichte wie „Birnen, Bohnen und Speck“ sind kulinarische Erlebnisse, die man nicht verpassen sollte.

Hard Rock Cafe Hamburg

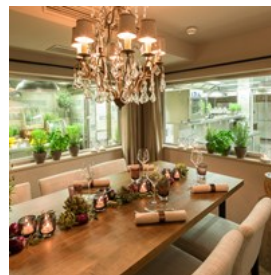


In einer Stadt, in der schon die frühen Auftritte der „Fab Four“ aus Liverpool stattfanden, behauptet Hamburg mit dem Hard Rock Cafe

Hamburg einmal mehr seine Rock-Residenz. Das Hard Rock Cafe befindet sich in der Nähe des Elbufers in einem der historischsten Gebäude der Stadt, den Landungsbrücken, und teilt sich den Hafen mit lokalen Wahrzeichen wie dem Alten Elbtunnel, der Alten Speicherstadt und Hafencity. Das Hard Rock Cafe Hamburg ist ein Muss für jeden Besucher.

Foto: Hamburg Tourismus GmbH
Adresse: In der Nähe von St. Pauli-Landungsbrücken 5, Hamburg
Öffnungszeiten: Täglich 11:30-23:00 Uhr
Telefon: +49 40 300 684 80
Internet: cafe.hardrock.com/hamburg

Restaurant Haerlin



In Hamburg gibt es mehrere Restaurants mit einem Michelin-Stern, aber das von Christoph Rüffer sticht mit einem zweiten Stern heraus.

Der Küchenchef und sein Team kreieren im renommierten Fairmont Hotel Vier Jahreszeiten moderne und kreative Menüs, deren Wurzeln in der klassischen französischen Gourmetküche liegen. Saisonale und marktfrische Zutaten sorgen für höchste Qualität der Speisen. Das Ambiente ist elegant und dezent, und der Service besticht durch seine perfekte Balance aus Feinsinnigkeit und Aufmerksamkeit.

Foto: Fairmont Hotel Vier Jahreszeiten/Hamburg Tourismus GmbH
Adresse: Fairmont Hotel Vier Jahreszeiten, Neuer Jungfernstieg 9-14, Hamburg
Telefon: +49 40 34 94 33 10
Internet: restaurant-haerlin.de/de
Email: hamburg@fairmont.com

The Table



The Table, betrieben von Deutschlands jüngstem Träger von drei Michelin-Sternen, Kevin Fehling, besticht durch sein modernes Interieur und einzigartige kulinarische Erlebnisse. Das im Herzen der HafenCity gelegene Restaurant zeichnet sich durch außergewöhnliche Design-Entscheidungen aus. So gibt es nur einen einzigen großen Kirschholztisch, an dem bis zu 20 Gäste Platz finden. Von hier aus haben die Gäste die Möglichkeit, in die offene Küche zu schauen und die Zubereitung exklusiver Gerichte zu beobachten.

Foto: The Table_HHT/Hamburg Tourismus GmbH

Adresse: Shanghaiallee 15, Hamburg

Öffnungszeiten: Di-Sa ab 19:00 Uhr, So & Mo geschlossen

Telefon: +49 40 228 674 22

Internet: thetable-hamburg.de

Bullerei



Das Restaurant von Fernsehkoch Tim Mälzer ist ein Besuchermagnet. Um einen Tisch zu ergattern, sollte man im Voraus reservieren. Das Angebot des Grills, insbesondere das argentinische Filetsteak, ist tadellos und perfekt zubereitet. Wenn Sie unentschlossen sind, entscheiden Sie sich für ein Überraschungsmenü mit drei oder vier Gängen. Sie können sicher sein, dass es köstlich sein wird.

Foto: Bullerei/Hamburg Tourismus GmbH

Adresse: Lagerstraße 34b, Hamburg

Öffnungszeiten: Täglich ab 12:00 Uhr

Telefon: +49 40 33 44 21 10

Internet: bullerei.com

Email: info@bullerei.com

Fischereihafen



Am Dockland-Pier gelegen, mit Hafenszenen an den Wänden und Blick aus dem Fenster direkt aufs Wasser, liegt der Fokus dieses Restaurants klar auf Fisch. Und der wird hier seit über sechzig Jahren in allen erdenklichen Variationen fangfrisch zubereitet. Im Sommer kann man vom Balkon aus einen schönen Blick auf die Elbe genießen.

Foto: Hamburg Tourismus GmbH

Adresse: Große Elbstraße 143, Hamburg

Öffnungszeiten: Täglich 12:00-23:00 Uhr

Telefon: +49 40 38 18 16

Internet: www.fischereihafenrestaurant.de

Email: reservierung@fischereihafenrestaurant.de

BLOCKBRÄU



Mitten im Herzen des Hamburger Hafens befindet sich die BLOCKBRÄU Brauerei. Die erfolgreiche Restaurantkette gehört zu Eugen Block, einem Stern am deutschen Gastronomiehimmel. Hier kann man frisch gebräutes Bier und dazu passende Gerichte direkt aus der Brauereiküche genießen. Von der großen Terrasse aus hat man einen schönen Blick auf das geschäftige Treiben im Hafen.

Foto: Hamburg Tourismus GmbH

Adresse: Landungsbrücken 3, Hamburg

Öffnungszeiten: November bis März: täglich 11:30-23:00

Uhr; April bis Oktober: täglich 11:00-24:00 Uhr

Telefon: +49 40 44 40 500

Internet: www.block-braeu.de

Email: reservierung@block-braeu.de

Cox



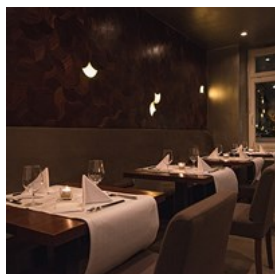
Cox ist ein charmantes Etablissement, das durch seinen außergewöhnlich charmanten Bistro-Stil überzeugt. Die

Atmosphäre ist trotz des regen Treibens immer gemütlich. Das liegt vor allem an der hervorragenden Küche. Regionale Gerichte werden modern neu interpretiert, wobei Fisch- und Fleischgerichte nicht zu kurz kommen.

Versuchen Sie, das Cox später am Abend zu besuchen. Dann ist das Restaurant angenehm leer und die Küche ist sogar bis kurz vor Mitternacht geöffnet, was Theaterbesuchern oder Besuchern der Staatsoper, die nach der Vorstellung noch etwas essen möchten, sehr entgegenkommt.

Foto: Hamburg Tourismus GmbH
Adresse: Lange Reihe 68, Hamburg
Öffnungszeiten: Küche geöffnet Di-Fr 12:00-14:30 Uhr / 18:00-22:30 Uhr; Sa 18:00-22:30 Uhr; So & Mo geschlossen
Telefon: +49 40 24 94 22
Internet: www.restaurant-cox.de/cox_home_de.html
Email: info@restaurant-cox.de

Zipang



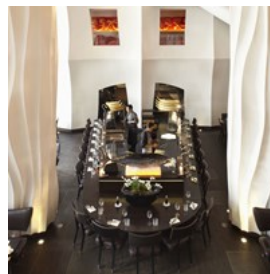
Weit entfernt von den typischen Speisekarten japanischer Restaurants in Deutschland, setzt Zipang auf seinen eigenen „Fusionsstil“ und

kreiert neuartige Gerichte. Die Roulade mit iberischem Schweinefleisch, Shiso-Kräutern und einer Shibazuke-Sauce ist ebenso faszinierend wie die Crème brûlée aus japanischem Grüntee und Mascarpone, die mit einem Sorbet aus Früchten der Saison serviert wird.

Foto: Hamburg Tourismus GmbH

Adresse: Eppendorfer Weg 171, Elmsbüttel, Hamburg
Öffnungszeiten: Di-Sa 12:00-14:00 Uhr / 18:30-21:30 Uhr;
So & Mo geschlossen
Telefon: +49 40 432 800 32
Internet: www.zipang.de
Email: info@zipang.de

East Restaurant

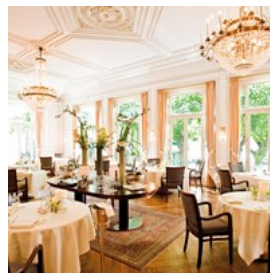


Das Restaurant im stilvollen East Hotel bietet exzellente asiatische und europäische Küche, nur einen Steinwurf von

Hamburgs Vergnügungsviertel entfernt. Spitzenköche kreieren hier regelmäßig neue und außergewöhnliche Gerichte. Auf der Speisekarte stehen Sushi und Sashimi, aber auch internationale Fleisch- und Fischgerichte.

Foto: East Restaurant/Hamburg Tourismus GmbH
Adresse: Simon-von-Utrecht-Straße 31, Hamburg
Öffentliche Verkehrsmittel: U3 St. Pauli
Öffnungszeiten: Täglich 17:00-22:00 Uhr
Telefon: + 49 40 30 99 33
Internet: www.east-hamburg.de/restaurant
Email: info@east-hamburg.de

Jacobs



Küchenchef Thomas Martin kreiert saisonale Menüs, die einen leichten und frischen Stil aufweisen, der elegant ist, ohne aufdringlich zu

sein. Für einen tieferen Einblick in die Zubereitung dieser kulinarischen Köstlichkeiten wird ein Kochkurs angeboten. An schönen Tagen kann man im Schatten der alten Linden im Freien speisen.

Foto: ©Louis C. Jacob_HHT/Hamburg Tourismus GmbH
Adresse: Hotel Louis C. Jacob, Elbchaussee 401, Hamburg

Telefon: +49 40 82255406

Internet:

www.hotel-jacob.de/restaurants-bar/jacobs-restaurant.html

Carls an der Elbphilharmonie



Dieses Stück Frankreich befindet sich in traumhafter Lage direkt neben Hamburgs neuem Wahrzeichen und verfügt über drei verschiedene

Restaurantbereiche: Brasserie, Bistro und Weinbar. Genießen Sie kreative Fleisch- und Fischgerichte, die durch eine umfangreiche Weinkarte ergänzt werden.

Foto: Hamburg Tourismus GmbH

Adresse: Am Kaiserkai 69, Hamburg

Telefon: +49 40 300 322 400

Internet: carls-brasserie.de

Email: carls@carls-brasserie.de

Ristorante Portonovo



Das Portonovo bietet authentische italienische Küche in einer lebendigen und einladenden Atmosphäre. Das Restaurant liegt

direkt an der Außenalster und bietet einen atemberaubenden Panoramablick. Die Gerichte werden fachmännisch und zeitgemäß zubereitet, wobei die Verwendung frischer, saisonaler Zutaten voll im Vordergrund steht.

Foto: Sebastian Coman Photography/unsplash

Adresse: Alsterufer 2, Hamburg

Öffnungszeiten: April bis September: Mo-Sa 12:00-22:30

Uhr, So 12:00-22:00 Uhr. Oktober bis März: Mo-Fr

12:00-15:00 Uhr / 18:00-22:30 Uhr; Sa 12:00-22:30 Uhr; So

12:00-22:00 Uhr.

Telefon: +49 40 41 35 66 16

Internet: www.ristorante-portonovo.de

Email: info@ristorante-portonovo.de

Gröninger Privatbrauerei



Die Gröninger Privatbrauerei ist eine der ältesten Brauereien Hamburgs. Hier wird das Gröninger Pils gebraut, das man dann im

Braukeller oder im Brauhaus aus alten Holzfässern selbst zapfen und genießen kann. Die Atmosphäre in dem historischen Ambiente aus dem Jahr 1722 ist einzigartig. Verpassen Sie nicht die Gelegenheit, Gröninger mit Freunden zu erleben.

Foto: Hamburg Tourismus GmbH

Adresse: Willy-Brandt-Straße 47, Hamburg

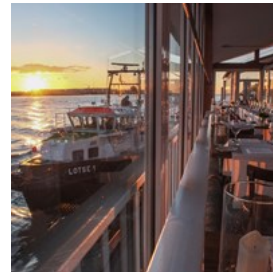
Öffnungszeiten: Di-Sa ab 16:00 Uhr, So & Mo geschlossen

Telefon: +49 40 570 105 100

Internet: www.groeninger-hamburg.de

Email: info@groeninger-hamburg.de

Engel



Das Gourmetrestaurant überzeugt durch seine außergewöhnliche Lage auf einer ehemaligen Aussichtsplattform direkt an der Elbe. Doch

Küchenchef Tarik Rose weiß, dass es mit dem Ambiente allein nicht getan ist. Er brilliert in der Küche, indem er klassischen Gerichten einen modernen Twist verleiht und dabei der französischen Kochkunst Respekt zollt.

Foto: ©Engel_HHT/Hamburg Tourismus GmbH

Adresse: Fähranleger Teufelsbrück, Teufelsbrück, Hamburg

Öffnungszeiten: Mo-Fr 15:00-23:00 Uhr, Sa & So

13:00-23:00 Uhr

Telefon: +49 40 82 41 87

Internet: www.restaurant-engel.de

El Tequito



Seit über 20 Jahren befindet sich das El Tequito am St. Pauli Fischmarkt. Hier werden die Highlights der mexikanischen,

amerikanischen und kreolischen Küche zu unverwechselbaren Gerichten verarbeitet. Kombinieren Sie Ihr Abendessen mit einem leckeren Cocktail in der Lounge, bevor Sie durch den Stadtteil schlendern.

Foto: Hamburg Tourismus GmbH

Adresse: St. Pauli-Fischmarkt 3, Hamburg

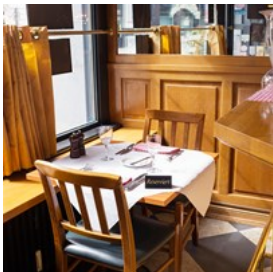
Öffnungszeiten: Mo-Do 17:00-23:00 Uhr, Fr-So 16:00-24:00 Uhr

Telefon: +49 40 319 32 78

Internet: eltequito.de

Email: info@eltequito.de

Le Plat du Jour



Le Plat du Jour ist ein verstecktes Juwel in der Nähe des Rathauses. Mitten im Stadtzentrum und doch fast frei von Touristen. Es liegt

versteckt in der kleinen Straße Dornbusch, nur sechs Gehminuten südöstlich vom Rathausmarkt entfernt. Hier verbringen die wohlhabenderen Damen und Herren aus Verlagen und Kanzleien ihre Mittagspause, aber auch abends ist das Restaurant gut besucht.

Foto: ©_Le Plat du Jour_HHT/Hamburg Tourismus GmbH

Adresse: Dornbusch 4, Hamburg

Öffnungszeiten: Täglich 12:00-22:00 Uhr

Telefon: +49 40 32 14 14

Internet: www.le-plat-du-jour.de

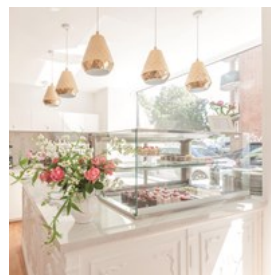
CAFÉS



Hamburg Tourismus GmbH

An warmen Sommerabenden treffen sich Besucher und Einwohner gleichermaßen in Cafés an historischen Plätzen, im modernen Stadtzentrum oder entlang des Flusses, während die Schiffe vorbeigleiten. Hier gibt es selbstgebackenes Brot, Gebäck oder Cocktails.

Zuckermonarchie



Zuckermonarchie, das selbsternannte „Königreich der Süße“, ist ein Paradies für alles, was zuckrig ist. Sie bietet eine Reihe von

Leckereien, die Ihre kühnsten Träume übertreffen. Ob Frühstück, Mittagessen, Kuchen oder Nachmittagstee – dieser süße Zufluchtsort hat immer etwas zu bieten, das überrascht und erfreut. Wenn Sie Lust haben, sich in der Kunst des Backens zu versuchen, bietet Zuckermonarchie Kurse im Cupcake-Backen an.

Foto: Felix Matthies/Hamburg Tourismus GmbH

Adresse: Taubenstraße 15, Hamburg

Öffnungszeiten: Di-Fr 12:00-18:00 Uhr, Sa & So 10:00-18:00 Uhr, Mo geschlossen

Telefon: +49 40 38 63 06 82

Internet: www.zuckermonarchie.de

Email: info@zuckermonarchie.de

Strandperle



Der Elbstrand, der direkt mit der HADAG-Fähre zu erreichen ist, ist wohl einer der malerischsten Orte an der Hamburger Elbe. Für eine Cola, einen

Kaffee, einen Salat oder eine Käseplatte muss man keine Schuhe anziehen. Die Strandperle liegt nur wenige Meter vom ruhigen Wasser der Elbe entfernt und ist ein Magnet für Strandbesucher.

Foto: Strandperle Hamburg/Hamburg Tourismus GmbH

Adresse: Övelgönne 60, Hamburg

Öffentliche Verkehrsmittel: HVV-Fähre 62 zum

Museumshafen Övelgönne

Öffnungszeiten: Bei schönem Wetter ab 12:00 Uhr geöffnet

Internet: www.strandperle-hamburg.de

Email: info@strandperle-hamburg.de

Alex



Direkt an der Binnenalster gelegen, ist das Alex im historischen Alsterpavillon zu Hause. Im Laufe seiner

Geschichte beherbergte

das Gebäude bereits verschiedene Cafés. Heute verfügt es über eine Außenterrasse und bietet neben Kaffee und Kuchen auch eine Auswahl an Snacks.

Foto: Christian Spahrbier/Hamburg Tourismus GmbH

Adresse: Jungfernstieg 54, Hamburg

Öffnungszeiten: Mo-Do 8:00-1:00 Uhr, Fr & Sa 8:00-2:00

Uhr, So 9:00-1:00 Uhr

Telefon: +49 40 350 18 70

Internet: www.dein-alex.de/hamburg-im-alsterpavillon

Email: alex-hamburg@dein-alex.de

Café Paris



Das Café Paris, eine Hommage an das typische französische Café der Jahrhundertwende, befindet sich in der Nähe

des Rathauses. In dem beeindruckenden, weiß gekachelten Raum mit einer Jugendstildecke, die Szenen aus Industrie und Landwirtschaft zeigt, herrscht reges Treiben. Morgens gibt es hier butterweiche Croissants, nachmittags hervorragende Mittagsgerichte und abends, wenn die Dunkelheit über die Stadt hereinbricht, ein klassisches Abendprogramm.

Foto: Hamburg Tourismus GmbH

Adresse: Rathausstraße 4, Hamburg

Öffnungszeiten: Mo-Sa 9:00-24:00 Uhr, So 9:30-23:00 Uhr

Telefon: +49 40 32 52 77 77

Internet: cafeparis.net

Email: info@cafeparis.net

Public Coffee Roasters



Public Coffee Roasters wird von einer tiefen Leidenschaft für Kaffeebohnen und Röstung angetrieben, vertreten durch ein

junges und trendiges Team. Sobald Kaffeeliebhaber das Ladencafé in der Neustadt betreten, bestätigen ihnen die Sinne, dass sie die richtige Wahl getroffen haben. Im Mittelpunkt der Gespräche stehen die Herkunft der Bohnen, ihre hervorragende Qualität und die sorgfältige Röstung im eigenen Haus, während die Kaffeespezialitäten von Hand gebrüht werden.

Foto: Jayden Sim/unsplash

Adresse: Wexstraße 28, Hamburg

Öffnungszeiten: Mo-Fr 8:30-18:00 Uhr, Sa 10:00-17:30 Uhr, So geschlossen

Telefon: +49 176 93 17 15 80
Internet: publiccoffeeroasters.com
Email: order@publiccoffeeroasters.com

Ahoi Strandkiosk



Der Strand am Ahoi Strandkiosk lädt Besucher jeden Alters ein, die schönsten Sonnenuntergänge Hamburgs bei einem heißen Kakao, einem erfrischenden Bier oder einem kühlen Glas Wein zu genießen. Für den kleinen Hunger bietet das Ahoi eine Vielzahl von Möglichkeiten, von leichten Bio-Snacks über deftige Hausmannskost bis hin zu verführerischen Desserts.

Das Gebäude des Strandkiosks wurde ursprünglich im Jahr 1900 für eine Hochzeit errichtet. Später diente es als Segelschuppen und dann als Unterkunft für Zimmerleute.

Foto: Hamburg Tourismus GmbH
Adresse: Övelgönne 57, Hamburg
Öffnungszeiten: Täglich 8:00-18:00 Uhr
Telefon: +49 40 881 568 06

Alsterperle



Die Alsterperle ist das Gegenstück zur Strandperle in Övelgönne. Sie befindet sich am östlichsten Ende der Außenalster und bietet hervorragende Imbissangebote zu fairen Preisen. Das Besondere an der Strandperle ist jedoch ihre außergewöhnliche Lage und der weite Blick: Hier erreicht der Alstersee seine größte Ausdehnung. In Richtung Süden kann man die Skyline der Hamburger Innenstadt sehen.

Foto: Hamburg Tourismus GmbH
Adresse: Eduard-Rhein-Ufer 1, Hamburg
Öffnungszeiten: Täglich 8:00-21:00 Uhr und im Sommer auch später
Telefon: +49 40 22 74 82 73
Internet: www.alsterperle.com

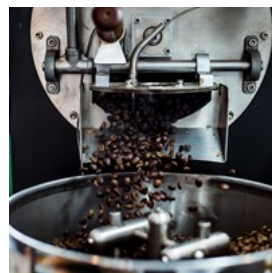
Lühmanns Teestube



Lühmanns Teestube zeichnet sich durch seine Vintage-Möbel, die abwechslungsreiche kalte und warme Speisekarte und die einzigartige Möglichkeit aus, direkt vor Ort ein Bett zu buchen. Die Liebe der Inhaber zu England zeigt sich in köstlichen Details wie Cream Tea mit krümeligen Scones. Ob Sie nun Lust auf eine warme Mahlzeit am Morgen oder ein Frühstück am Abend haben, Lühmanns Teestube lässt keine Wünsche offen. Lassen Sie sich den Kuchen und das reichhaltige Sonntagsfrühstücksbuffet nicht entgehen - die perfekte Einstimmung auf einen gemütlichen Spaziergang durch den charmanten Stadtteil Blankenese.

Foto: Priscilla Du Preez/unsplash
Adresse: Blankeneser Landstraße 29, Hamburg
Telefon: +49 40 86 34 42
Internet: www.luehmanns-teestube.de
Email: info@luehmanns-teestube.de

Rösterei Elbgold



Kaffeerösten ist eine einzigartige Mischung aus Wissenschaft und Kunst, die bei Elbgold täglich perfektioniert wird. Diese Hamburger Institution hat es sich zur Aufgabe gemacht, die besten Bohnen der Welt zu beschaffen und sie dann vor Ort zu veredeln, geleitet von ihrer eigenen Vision, wie guter Kaffee schmecken

sollte. Die Rösterei im Schanzenviertel beherbergt auch eines der Elbgold-Cafés, in denen Sie neben frisch gebrühtem Kaffee auch Baguette, Bagels und Kuchen genießen können.

Foto: Gregory Hayes/unsplash
Adresse: Lagerstraße 34c, Hamburg
Öffnungszeiten: Mo-Fr 7:00-19:00 Uhr, Sa 9:00-19:00 Uhr,
So 10:00-19:00 Uhr
Telefon: +49 40 23 51 75 20
Internet: www.elbgoldshop.com
Email: info@elbgold.com
Mehr Infos: Elbgold hat vier Standorte in Hamburg

Café Geyer



Seit zwei Jahrzehnten erfreut das Café Geyer Einwohner und Besucher gleichermaßen mit leckerem Kaffee und hausgemachtem Kuchen

in der ruhigen Umgebung des Hein-Köllisch-Platzes. Täglich gibt es ein abwechslungsreiches Frühstücksangebot und eine preisgünstige Mittagskarte mit wechselnden Gerichten. Abends ist das Café Geyer der perfekte Ort, um bei einem Longdrink oder Cocktail zu entspannen.

Foto: Hamburg Tourismus GmbH
Adresse: Hein-Köllisch-Platz 4, Hamburg
Öffnungszeiten: Mo-Sa 10:00-23:00 Uhr, So 9:30-22:00 Uhr
Telefon: +49 40 49 20 40 51
Internet: www.instagram.com/cafegeyer

Literaturhauscafé



Das Literaturhauscafé bietet ein raffiniertes Kaffeeerlebnis mit einem traditionellen Touch. Die Gäste können sich mit einer Reihe von

kulinarischen Köstlichkeiten verwöhnen lassen,

darunter verschiedene Frühstücksoptionen, Mittagessen, Süßspeisen aus der hauseigenen Konditorei und Abendessen. Wie der Name schon sagt, finden im Café regelmäßig Lesungen statt. Außerdem bietet es Sitzgelegenheiten mit herrlichem Blick auf die Alster und den kunstvollen, mit Stuck verzierten Rosensalon.

Foto: Ibrahim Boran/unsplash
Adresse: Schawanewik 38, Hamburg
Öffnungszeiten: Mi-So 9:30-18:00 Uhr, Mo & Di geschlossen
Telefon: +49 40 22 01 300
Internet: www.literaturhauscafe.de
Email: hallo@literaturhauscafe.de

Due Baristi Espresso Bar



Im Due Baristi ist immer etwas los. Kein Wunder, denn das kleine Café gilt als eine der besten Adressen in Deutschland, wenn es um Kaffee geht.

Kaffee zuzubereiten ist eine Kunst und ein Handwerk, das ständige Übung erfordert. Niemand in Hamburg weiß das besser als Eckhart Meyer und seine Partnerin Sener Sönmez. Gemeinsam bilden sie das namensgebende „Due Baristi“ - zwei Profis an der Maschine und Chefs des charmanten Cafés im Herzen Eimsbüttels.

Foto: Blake Richard Verdoorn/unsplash
Adresse: Langenfelder Damm 2-4, Hamburg
Öffnungszeiten: Mo-Fr 8:00-17:00 Uhr, Sa 9:00-17:00 Uhr,
So 10:00-17:00 Uhr
Telefon: +49 40 88 17 88 50
Internet: www.leserattenshop.de
Email: info@duebaristi.de

Stockholmer Espresso Club



Anders als der Name vermuten lässt, befindet sich der Stockholm Espresso Club nicht in der schwedischen Hauptstadt, sondern im Hamburger Wohnviertel Winterhude. Der angebotene Kaffee stammt von der schwedischen Rösterei KOPPI, die für ihre hellen Röstungen aus handverlesenen Kaffeesorten aus aller Welt bekannt ist, die in direktem Kontakt mit den Erzeugern bezogen werden.

Foto: Daniel Masajada/unsplash

Adresse: Peter-Marquard-Straße 8, Hamburg

Öffentliche Verkehrsmittel: Bus 6 oder 25 bis Gertigstraße oder Goldbekplatz

Öffnungszeiten: Mo & Mi-Fr 9:00-19:00 Uhr; Sa & So 10:00-18:00 Uhr; Di geschlossen

Telefon: +49 40 22 66 05 05

Internet: www.stockholmcoffeeasters.com

Café Johanna



Wenn Sie nach einer Hafenrundfahrt oder einem Spaziergang durch den Elbtunnel eine Pause von den Touristenpfaden brauchen, steigen Sie einfach auf den Venusberg und kehren Sie im Café Johanna ein. Eingebettet in ein ruhiges Wohngebiet zwischen den Landungsbrücken und der Michaeliskirche bietet es entspannte Gastfreundschaft von morgens bis zum frühen Abend.

Das Frühstück im Café Johanna ist besonders beliebt. Neben Kaffee und Tee, Säften und Limonaden werden verschiedene kalte und warme Speisen serviert. In einer Glasvitrine gibt es eine Auswahl an Sandwiches, Ciabatta und Kuchen, aber Sie können auch à la carte

bestellen. Probieren Sie die Linsensuppe, herzhaftes Crêpes, Fladenbrot, Salate und Quiches.

Foto: Café Johanna_HHT/Hamburg Tourismus GmbH

Adresse: Venusberg 26, Hamburg

Öffnungszeiten: Di-Fr 9:00-15:00 Uhr, Sa & So 10:00-17:00 Uhr, Mo geschlossen

Telefon: +49 40 38 64 52 78

Internet: www.cafejohanna.de

Karlsons



Unter dem passenden Motto „Ein Stück Skandinavien in Hamburg“ bietet Karlsons frische, hausgemachte Gerichte aus Dänemark und Schweden. Probieren Sie die Köttbullar oder die norwegischen Apfelpannkuchen. Außerdem können Sie im hauseigenen Shop schwedische Leckereien, dänische Designobjekte und Astrid-Lindgren-Artikel erwerben.

Foto: Karlsons_HHT/Hamburg Tourismus GmbH

Adresse: Alter Steinweg 10, Hamburg

Öffnungszeiten: Mo-Fr 9:00-16:00 Uhr, Sa & So 10:00-18:00 Uhr

Telefon: +49 40 5259 8233

Internet: www.karlsons.de

Café Gnosa

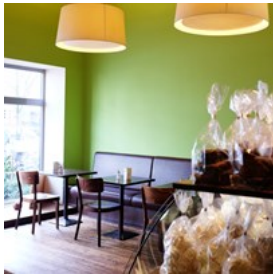


Dieses Juwel der Hamburger Kaffeehauskultur ist wegen seines schönen Ambientes, des hervorragenden Kaffees und der ständig wechselnden Ausstellungen ein Muss. Das Café Gnosa ist seit Jahrzehnten für seine hervorragenden Torten bekannt. Ein Besuch im Gnosa lohnt sich zu jeder Tageszeit: Die Frühstückskarte ist umfangreich und bietet

alle Klassiker, und das Mittagessen ist sowohl lecker als auch erschwinglich.

Foto: Hamburg Tourismus GmbH
Adresse: Lange Reihe 93, Hamburg
Öffnungszeiten: Täglich 10:00-23:00 Uhr
Telefon: +49 40 24 30 34
Internet: www.instagram.com/cafe_gnosa

BioKonditorei Eichel



In der BioKonditorei Eichel finden Sie eine große Auswahl an einzigartigen Leckereien wie

Birnen-Zimtquark-Torte, Apfeltorte mit schwarzen Johannisbeeren oder Buchweizen-Rüblitorte und dunkle, köstliche Schokoladen-Dinkel-Pfannkuchen. Christof Eichel, Inhaber und Chefkonditor, ist ein Mann mit klaren Grundsätzen: Er verwendet ausschließlich biologische Zutaten und verzichtet auf unnötige Zusatzstoffe, die den Herstellungsprozess seiner Kuchen und Torten künstlich beschleunigen würden.

Foto: Biokonditorei Eichel_HHT/Hamburg Tourismus GmbH
Adresse: Osterstraße 15, Hamburg
Öffnungszeiten: Di-So 11:30-18:00 Uhr, Mo geschlossen
Telefon: +49 40 431 931 51
Internet: www.biokonditorei-eichel.de
Email: info@biokonditorei-eichel.de

Manufact Coffee Roasters



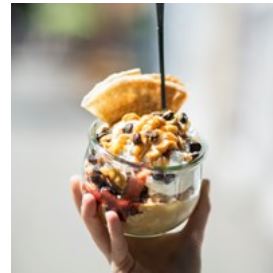
Kaffeetrends kommen und gehen: Der einst so beliebte Latte Macchiato hat an Reiz verloren, während die Genießer von heute Porzellanfilter,

Handaufguss oder auch die aufwändige Cold-Drip-Brühmethode bevorzugen. Es gibt aber auch viele andere Zubereitungsarten, wie

die Karlsbader Kanne, die Napoletana oder die klassische French Press. Wenn Sie mehr über diese und andere Zubereitungsarten erfahren oder den Unterschied probieren möchten, sind Sie bei Manufact Coffee Roasters in der Nähe der Sternschanze genau richtig.

Foto: ©_LessPolitical_HHT
Adresse: Sternstraße 68, Hamburg
Öffnungszeiten: Mo-Fr 8:30-17:00 Uhr, Sa & So 10:00-18:00 Uhr
Telefon: +49 40 33 98 82 98
Internet: www.instagram.com/manufact_coffeeroasters
Mehr Infos: Früher bekannt als Hermetic Coffee Roasters.

Luicella's Ice Cream



Mal ehrlich: Gibt es etwas Schöneres, als an einem warmen Sommertag ein kühles Eis in der Sonne zu genießen? Das Duo hinter Luicella's Ice

Cream hat seinen Traum 2013 mit einer eigenen Eisdele in St. Pauli verwirklicht und kürzlich mit einer neuen Filiale in der Langen Reihe erweitert. Hier werden Sie täglich mit sündhaft leckeren und absolut einzigartigen Eissorten verwöhnt.

Foto: Luicella_HHT/Hamburg Tourismus GmbH
Adresse: Lange Reihe 113, Hamburg
Öffnungszeiten: Mo-Do 12:30-18:00 Uhr, Fr 14:30-18:00 Uhr, Sa & So 12:00-18:00 Uhr
Internet: luicellas.de
Email: moin@luicellas.de

Witthüs



Das Witthüs ist weit über die Grenzen Hamburgs hinaus bekannt. Eingebettet in den Hirschpark in Blankenese, nur einen

Steinwurf von der Elbe entfernt und inmitten eines der größten englischen Gärten, bietet es eine ruhige Umgebung. Die Gäste werden zu gemütlichen Kaffeestunden mit hausgemachtem Kuchen und der kultigen „Qualle im Sand“ verwöhnt. Sonntags wird ein außergewöhnlicher Brunch serviert, für den es sich lohnt, rechtzeitig einen Tisch zu reservieren. Abends verwandelt sich das Witthüs in ein gemütliches Restaurant.

Foto: Witthues Hamburg/Hamburg Tourismus GmbH
Adresse: Hirschpark, Elbchaussee 499a, Hamburg
Öffnungszeiten: Di-Sa 12:30–17:00 Uhr / 18:00–22:30 Uhr;
So 10:30–17:00 Uhr; Mo geschlossen
Telefon: +49 40 86 01 73
Internet: www.witthues.de
Email: info@witthues.de

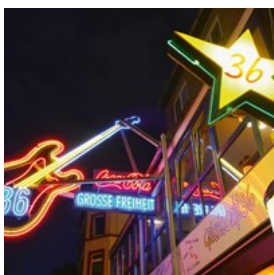
BARS & NACHTLEBEN



Hamburg Tourismus GmbH

Die Bars und Clubs haben wochentags bis 4:00 Uhr morgens geöffnet, am Wochenende sogar noch länger. Die besten Diskotheken befinden sich auf der berühmten Reeperbahn, wo auch viele der Bars zu finden sind.

Grosse Freiheit 36



Die Grosse Freiheit 36 besteht eigentlich aus drei Veranstaltungsorten. In der Haupthalle finden die großen Konzerte und Partys statt. Im

Kaiserkeller, legendär durch die Auftritte der Beatles in den 1960er Jahren, stehen regelmäßig kleine Bands auf der Bühne und Musikfans tanzen unter der Woche zu Rock-, Metal- und Gothic-Klängen. Ganz anders ist die Atmosphäre in der Galerie 36: Dort wird jeden Freitag- und Samstagabend zu Latin- und Reggae-Musik geschunkelt.

Foto: Hamburg Tourismus GmbH
Adresse: Große Freiheit 36, Hamburg
Telefon: +49 40 31 77 78 10
Internet: docksfreiheit36.de/grosse-freiheit
Email: info@grossfreiheit36.de

GoldFischGlas



Das GoldFischGlas mit seiner langen Bar und einer Mini-Disco hat sich zu einem beliebten und immer wieder gern besuchten Treffpunkt im

Herzen des Schanzenviertels entwickelt. In gedämpftem Licht und schicker, aber lockerer Atmosphäre kann man hier einen Café au Lait genießen, Longdrinks schlürfen oder ein Beck's Gold trinken.

Foto: Hamburg Tourismus GmbH
Adresse: Bartelsstraße 30, Hamburg
Öffnungszeiten: Täglich ab 14:00 Uhr
Internet: www.instagram.com/goldfischglas.hamburg
Email: kontakt@goldfischglas.de
Mehr Infos: Tägliche Happy Hour bis 22:00 Uhr

Mojo Club



Als der Mojo Club Anfang der 1990er Jahre eröffnete, war er der angesagteste Ort, weil er die Clubkultur in Hamburg endgültig

verankert hat. Die Hip-Hop- und

Dancefloor-Jazz-Abende waren von höchster Qualität, und auch die sogenannten „Dub Conferences“, bei denen die Menschen auf der Tanzfläche von Basstönen durchtränkt wurden, sind in bester Erinnerung. Deshalb freuen sich alte und junge Tanzbegeisterte, dass der legendäre Mojo Club wieder seine Türen für weitere lange Nächte geöffnet hat.

Foto: Long Truong/unsplash
Adresse: Reeperbahn 1, Hamburg
Telefon: +49 40 319 1999
Internet: www.mojo.de
Email: club@mojo.de

20 Up Bar



Das Empire Riverside Hotel, hoch über den St. Pauli-Landungsbrücken gelegen, beherbergt als eine seiner zwei Bars das 20 Up. Der Name verrät die exklusive Lage in der 20. Etage des Gebäudes. Auch ohne ein Hotelzimmer zu buchen, kann man hier auf einen Cocktail vorbeischaun und in stilvoller Atmosphäre einen atemberaubenden Blick auf den Hafen genießen.

Foto: Oliver Heinemann_Studio11/Hamburg Tourismus GmbH
Adresse: Empire Riverside Hotel Hamburg, Bernhard-Nocht-Straße 97, Hamburg
Öffentliche Verkehrsmittel: U3 St. Pauli
Öffnungszeiten: Täglich 18:00–1:00 Uhr
Telefon: +49 31119 70 470
Internet: www.empire-riverside.de/de/restaurant-und-bars/skyline-bar-20up

Baalsaal



Im Baalsaal dominieren House und Techno den Sound, aber auch alle anderen Facetten der elektronischen Musik werden nicht

vernachlässigt. Das leistungsstarke Soundsystem zieht DJs an, die an größere Tanzflächen gewöhnt sind, aber auch vielversprechende Newcomer sind willkommen, die Mixer zu bedienen. Frühaufsteher seien gewarnt: Vor 1:00 Uhr nachts geht die Action nicht wirklich los.

Foto: Hamburg Tourismus GmbH
Adresse: Reeperbahn 25, Hamburg
Öffnungszeiten: Do 23:00–8:00 Uhr, Fr & Sa 23:45–8:00 Uhr
Telefon: +49 176 704 868 14
Internet: salla-kazan.com/baalsaal

Uebel & Gefährlich



Der imposante Flakturm an der Feldstraße, einst ein schmutziger, dunkler und untergenutzter Steinblock am Rande des

Heiligengeistfeldes, wurde von verschiedenen Unternehmen nach und nach wiederbelebt. Mit der Ansiedlung des Clubs Uebel & Gefährlich im vierten Stock etablierte sich schließlich eine lebendige Party- und Musikkultur. Seitdem ist Hamburg um einen Veranstaltungsort reicher, der nicht nur durch seine einzigartige Lage, sondern auch durch die großen Acts, die hier auftreten, beeindruckt.

Foto: Hamburg Tourismus GmbH
Adresse: Feldstraße 66, Hamburg
Telefon: +49 40 31 79 36 10
Internet: www.uebelundgefaehrlich.com
Email: info@uebelundgefaehrlich.com

Haus 73



Das Haus 73 bietet ein lebendiges Kulturprogramm in zahlreichen Räumen, die sich über mehrere Etagen verteilen. Hier finden

Konzerte, Tanzabende, Jamsessions, Theateraufführungen, Filmvorführungen und vieles mehr statt. Es ist auch ein beliebter Ort für ein Frühstück oder einen kleinen Imbiss.

Foto: Hamburg Tourismus GmbH

Adresse: Schulterblatt 73, Hamburg

Telefon: +49 40 319 75 55 15

Internet: www.dreiundsiebzig.de/#start73

Email: info@dreiundsiebzig.de

Boilerman Bar



Die Boilerman Bar ist auf so genannte Highballs spezialisiert. Diese Getränke bestehen aus einer Basisspirituose wie Whisky oder Gin und

einem „Filler“ wie Ginger Ale, Tonic Water oder ähnlichem. Der bekannteste Highball ist wahrscheinlich der Gin & Tonic. Man könnte meinen, solche Drinks seien einfach zuzubereiten, aber im Boilerman werden sie zu einer Kunstform erhoben.

Foto: Adam Wilson/unsplash

Adresse: Eppendorfer Weg 211, Hamburg

Öffnungszeiten: Mo-Do 18:00-1:00 Uhr, Fr & Sa 18:00-2:00 Uhr, So geschlossen

Telefon: +49 40 55 55 75 440

Internet: www.instagram.com/boilermanbar

Email: bar@boilerman.de

Grüner Jäger



Mitten auf dem Neuen Pferdemarkt gelegen, ist der Grüne Jäger eine Art Grenzposten zwischen Kiez und Schanze. Hier finden nicht nur

regelmäßig Pop- und Rockkonzerte kleinerer Bands statt, hier ist auch eine der erfolgreichsten Hamburger Clubreihen der letzten Jahre beheimatet, der „Revolver Club“.

Foto: Hamburg Tourismus GmbH

Adresse: Neuer Pferdemarkt 36, Hamburg

Öffentliche Verkehrsmittel: U3 Feldstraße, St. Pauli

Telefon: +49 40 21 99 40 29

Internet: www.gruener-jaeger-stpauli.de

Email: jagd@gruener-jaeger-stpauli.de

Cotton Club



Nach mehreren Umzügen hat der älteste Jazzclub Hamburgs seit 1971 sein Zuhause im Untergrund am Großeumarkt. Seitdem verwöhnt er

seine Gäste mit Live-Musik von nationalen und internationalen Künstlern. Phil Masons N.O. All Stars, Truck Stop, Ikey Robinson und Sami Swoi sind hier schon aufgetreten. Es gibt einen Tischservice für Getränke und Snacks.

Foto: Hamburg Tourismus GmbH

Adresse: Alter Steinweg 10, Hamburg

Telefon: +49 40 34 38 78

Internet: www.cotton-club.de

Email: info@cotton-club.de

Halo



Im Halo wird die Party ausgelassen gefeiert. Mit einem ständig wechselnden Programm aus House-, R&B- und Elektronik-DJs, von denen einige international bekannt sind, lockt das Halo die Nachtschwärmer in Scharen zum hemmungslosen Tanzen auf die Große Freiheit.

Foto: Hamburg Tourismus GmbH
Adresse: Große Freiheit 6, Hamburg
Telefon: +49 176 603 004 82
Internet: halo.club
Email: info@halo.club

Chug Club



Entdecken Sie den einzigartigen Chug Club, in dem Tequila und Mezcal die Hauptrolle spielen. Dieser schicke Ort zeichnet sich durch elegante Sitze aus grünem Samt und bezaubernde Buntglasakzente aus. Das Lokal ist bekannt für seine innovativen Mini-Cocktails, die „Chugs“, und bietet eine unterhaltsame Abwechslung des verantwortungsvollen Trinkens.

Foto: Laure Noverraz/unsplash
Adresse: Taubenstraße 13, Hamburg
Öffnungszeiten: So-Do 18:00-1:00 Uhr, Fr & Sa 18:00-2:00 Uhr
Telefon: +49 40 35 73 51 30
Internet: www.thechugclub.bar

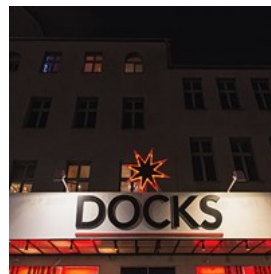
Christiansen's



Der preisgekrönte Star-Barkeeper Uwe Christiansen kreiert in seiner Bar regelmäßig neue Cocktails, darunter auch solche mit so verblüffenden Namen wie „Apple Strudel“ oder „Virgin Mint Colada“. Für begeisterte Gäste, die sich selbst im Mixen versuchen wollen, bietet Christiansen auch Crash-Kurse an.

Foto: Hamburg Tourismus GmbH
Adresse: Pinnasberg 60, Hamburg
Öffentliche Verkehrsmittel: S-Bahn Reeperbahn
Öffnungszeiten: Di-Do 20:00-1:00 Uhr, Fr 20:00-2:00 Uhr, Sa 8:00-3:00 Uhr, So & Mo geschlossen
Telefon: +49 40 317 2863
Internet: christiansens.de
Email: bar@christiansens.de

Docks



Das Docks ist ein fester Bestandteil der Hamburger Musik- und Partyszene. Bis in die 1980er Jahre diente die Halle am Spielbudenplatz als Kino. Neben einer Vielzahl von Konzerten bekannter nationaler und internationaler Künstler verwandelt sich das Docks an den Wochenenden mit wechselnden DJs in einen Tanztempel für alle Partywütigen.

Foto: Hamburg Tourismus GmbH
Adresse: Spielbudenplatz 19, Hamburg
Telefon: +49 40 317 88 30
Internet: docksfreiheit36.de/docks
Email: info@docks.de

Angie's Nachtclub



Angie's bietet Live-Bands & DJs, die Swing, Jazz und Funk spielen. In diesem Club mit Lounge-Charakter und stilvoller Atmosphäre

werden auch ausgezeichnete Cocktails serviert. Dieser dekadente Club unterhält die Einwohner seit 1991!

Foto: Alexander Popov/unsplash

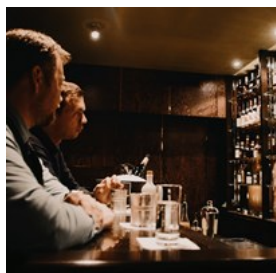
Adresse: Spielbudenplatz 27, Hamburg

Telefon: +49 40 31 77 88 11

Internet: www.tivoli.de/gastronomie/nachtclub-angies

Email: info@angies-live-music-club.de

LeLion



Schwerer, schalldämmender Teppichboden, schummrige indirekte Beleuchtung, bizarr gemusterte Tapeten und als Blickfang – ein massiver, in die Rückwand eingelassener Metalllöwe, der über die Leute an der Bar wacht. Willkommen im Reich des Löwen! Hier erfand Jörg Meyer den inzwischen berühmten Gin Basil Smash.

Foto: LeLion_HHT/Hamburg Tourismus GmbH

Adresse: Rathausstraße 3, Hamburg

Öffnungszeiten: Mo-Sa 18:00-1:00 Uhr, So geschlossen

Telefon: +49 40 334 753 780

Internet: www.lelion.net

Indra Club 64



„Wo die Beatles zuerst spielten“, so lautet der Anspruch des Indra. Die Tatsache, dass hier der erste Hamburg-Gig der Fab Four stattfand,

verleiht dem Club bis heute eine kultige Aura. Daneben hat sich das Indra in jüngster Zeit auch einen guten Ruf als mittelgroßer Live-Musik-Club erworben.

Foto: Hamburg Tourismus GmbH

Adresse: Große Freiheit 64, Hamburg

Telefon: +49 178 513 70 12

Internet: indramusikclub.de

Email: oender@indraclub64.de

SHOPPING



Sven Schwarze/Hamburg Tourismus GmbH

Hamburg ist eine echte Metropole, wenn es ums Shoppen geht. Egal, ob Sie auf der Suche nach edlen Weinen und Speisen oder nach der neuesten Mode sind – in Hamburg werden Sie fündig. Es gibt zahlreiche Fußgängerzonen, Einkaufspassagen, Kaufhäuser und kleine Boutiquen, die um Platz konkurrieren, von klassischen Gebäuden im Jugendstil bis hin zu hypermodernen Gebäuden.

Mellin Passage



In der alten Mellin Passage – der heute ältesten Einkaufspassage Hamburgs – können Sie die Deckengemälde und Glasmalereien aus der Jahrhundertwende bewundern. Hier finden Sie Antiquitäten, Kunst und seltene Literatur bei Felix Jud, exklusive Porzellanvasen und -geschirr

bei der Königlichen Porzellan Manufaktur und unzählige kreativ gestaltete Taschen bei Tumi.

Die Mellin Passage verbindet die Alsterarkaden mit der Luxus-Einkaufsstraße Neuer Wall. Mit den malerischen Deckengemälden ist die Einkaufspassage neben dem Einkaufsbummel ein wahrer Fund für Touristen.

Foto: Hamburg Tourismus GmbH
Adresse: Neuer Wall 13, Hamburg

Karolinenviertel



Bunt, alternativ, kreativ und verlockend – die Marktstraße im Karolinenviertel zeigt, dass sie mit den großen Einkaufsstraßen und -zentren der Hansestadt mithalten kann.

Dennoch hat sich das Viertel seine besondere Ausstrahlung bewahrt. Die besondere Lage des Karolinenviertels hat dazu beigetragen, den lebendigen, dörflichen Charakter zu erhalten.

Foto: Hamburg Tourismus GmbH
Adresse: Marktstraße, Hamburg
Öffentliche Verkehrsmittel: U-Bahn U3, Ausgang Feldstraße
Internet: www.hamburg.de/shopping-quartiere/karoviertel

Stadtteil St. Georg



Ironischerweise trägt der sinnlichste und intensivste Stadtteil im Herzen von Hamburg den Namen eines Heiligen. Dieser scheinbare

Widerspruch ist charakteristisch für St. Georg. Die Bewohner nennen ihren Stadtteil ein „Weltdorf“.

Auf nur 1,8 Quadratkilometern hat sich in einem

Crossover der Kulturen eine einzigartige Szene entwickelt, die ebenso explosiv wie faszinierend ist. St. Georg ist schrullig und sündhaft, schick und fröhlich und immer für sensationelle Schlagzeilen gut.

Foto: N.M.Bear/shutterstock
Adresse: Lange Reihe, Hamburg
Öffentliche Verkehrsmittel: Alle Züge zum Hauptbahnhof
Internet: www.hamburg.de/shopping-st-georg

Einkaufspromenade Jungfernstieg



Der Jungfernstieg bietet eine abwechslungsreiche Verbindung zwischen der Binnenalster und den umliegenden Geschäften und Attraktionen.

Verabreden Sie sich an diesem zentralen Ort und beginnen Sie Ihren Einkaufsbummel in den nahegelegenen Kaufhäusern – vor allem im berühmten und traditionsreichen Alsterhaus, aber auch in kleinen, edlen Geschäften. Nach einer Pause und Erfrischung im Alsterpavillon geht es weiter durch die umliegenden Einkaufsstraßen und Passagen.

Foto: Sven Schwarze/Hamburg Tourismus GmbH
Adresse: Jungfernstieg, Hamburg
Öffentliche Verkehrsmittel: Alle Züge bis zum Bahnhof Jungfernstieg
Internet: www.hamburg.de/passagen-strassen/jungfernstieg

Europa Passage



Die Europa Passage ist mehr als ein Einkaufszentrum – sie ist eine echte Attraktion in Hamburg. Auf fünf Etagen gibt es über 120

Geschäfte. Ob Mode, Bücher oder Elektronik, das Einkaufszentrum in der Innenstadt zwischen Jungfernstieg und Mönckebergstraße hat alles zu

bieten. In dem beeindruckenden Gebäude des Hamburger Architekten Hadi Teherani kann man geschützt vor Wind und Wetter einen gemütlichen Nachmittag verbringen.

Foto: C. Spahrbier/Hamburg Tourismus GmbH
Adresse: Ballindamm 40, Hamburg
Öffentliche Verkehrsmittel: U- + S-Bahn bis Jungfernstieg
Öffnungszeiten: Mo-Sa 10:00-20:00 Uhr
Telefon: +49 40 30 09 26 40
Internet: www.europa-passage.de
Email: info@europa-passage.de

Mönckebergstraße



Die Mönckebergstraße, kurz Mö genannt, ist die Haupteinkaufsstraße Hamburgs. Bis 1907 war das Gebiet zwischen Hauptbahnhof und Rathaus als Gägenviertel bekannt. Hier lebten die ärmeren Bewohner der Stadt in engen Straßen mit Fachwerkhäusern. Mit dem Bau der Mönckebergstraße schuf die Hamburger Verwaltung den Boulevard, der den Stolz und die Wirtschaftskraft der Hansestadt am besten repräsentieren sollte. Auch heute noch bietet dieser Boulevard eine beeindruckende Vielfalt an großen Kaufhäusern, Modeboutiquen, Einzelhandelsgeschäften, Cafés und Imbissbuden. Das Levantehaus ist eine der kleinsten und schönsten Einkaufspassagen der Stadt.

Foto: B. Hertmann/Hamburg Tourismus GmbH
Adresse: Mönckebergstraße, Hamburg
Internet: www.hamburg-tourism.de/shoppen-geniessen/shopp-en-in-hamburg/moenckebergstrasse

Alsterhaus



Das Alsterhaus in Hamburg ist eines der großen Kaufhäuser in Deutschland. Das exklusive Warenangebot, das stilvolle Gespür für Trends und die kunstvolle Präsentation haben das Image des Alsterhauses maßgeblich geprägt. Auf sechs Etagen präsentiert das Premium-Kaufhaus viele Shopping-Highlights - von internationalen Luxusmarken über Wohnaccessoires bis hin zu hochwertigen Lebensmitteln - und verbindet so Tradition und Moderne.

Foto: Hamburg Tourismus GmbH
Adresse: Jungfernstieg 16-20, Hamburg
Öffnungszeiten: Mo-Sa 10:00-20:00 Uhr
Telefon: +49 40 35 90 10
Internet: www.alsterhaus.de

Schanzenviertel



Das Schanzenviertel beherbergt viele Bars, Restaurants, kleine ausländische Händler, Modeboutiquen und das dazugehörige Klientel dominieren die Straßen im Zentrum. Erst kürzlich haben in der „Schanze“ (wie die Hamburger sagen) eine Reihe von neuen Geschäften eröffnet, die das Viertel attraktiv und vielseitig zum Einkaufen machen.

Foto: Hamburg Tourismus GmbH
Adresse: Sternschanze, Hamburg
Internet: www.hamburg.de/shopping-quartiere/schanzenviertel

Eppendorf



Eppendorf ist einer der „schicken“ Stadtteile Hamburgs. Den Einkaufsbummel in Eppendorf beginnt man am besten in einer der

Hauptstraßen: Eppendorfer Landstraße, Eppendorfer Weg, oder Eppendorfer Baum.

Cool und stylische Mode aus Schweden findet man im Grand Hotel of Sweden. Bei Linette finden Sie aktuelle Kollektionen von Chloé, Marc Jacobs, Marni und Prada. In der urigen Kaffeerösterei Burg am Eppendorfer Weg gibt es verschiedene frisch geröstete Kaffeesorten, aber auch Kakao, Tee und Schokolade.

Foto: Hamburg Tourismus GmbH

Adresse: Hamburg-Eppendorf, Hamburg

Internet: www.hamburg-tourism.de/shoppen-geniessen/shopp-en-in-hamburg/eppendorf

The Art of Hamburg



The Art of Hamburg ist auf „Liebeserklärungen“ verschiedener Künstler und Designer an die schönste Stadt Deutschlands

spezialisiert. Gleich neben der Anlegestelle der großen Schiffe befindet sich ein kleiner Souvenirladen, der mit authentischen, hochwertigen und manchmal sogar praktischen Artikeln bestückt ist.

Foto: Hamburg Tourismus GmbH

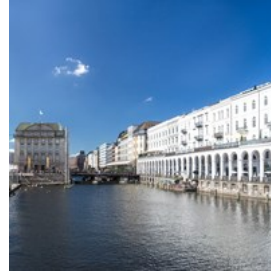
Adresse: Ditmar-Koel-Straße 19, Hamburg

Telefon: +49 40 41 42 44 19

Internet: the-art-of-hamburg.de

Email: ahoi@the-art-of-hamburg.de

Alsterarkaden



Flanieren Sie unter den Arkaden und genießen Sie die mediterrane Atmosphäre und die exklusiven Geschäfte. Hungrig? Dann lassen Sie

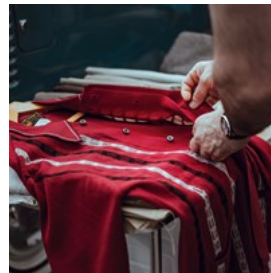
sich die arabische Küche im Saliba nicht entgehen. In der alten Mellin-Passage – heute Hamburgs älteste Einkaufspassage –, die zum Neuen Wall führt, können Sie die Deckengemälde und Glasmalereien aus der Jahrhundertwende bewundern. Zum Entspannen setzen Sie sich einfach auf die Stufen am Kanal, füttern die Schwäne, beobachten die Kanaldampfer an den Schleusen oder spazieren am Kanal entlang zur Elbe.

Foto: Andreas Vallbracht/Hamburg Tourismus GmbH

Adresse: Alsterarkaden, Hamburg

Internet: www.hamburg-tourism.de/shoppen-geniessen/shopp-en-in-hamburg/alsterarkaden

Levantehaus



Der Sonne entgegen – das ist die Bedeutung des Wortes „Levante“.

1911/1912 von Franz Bach als Bürogebäude erbaut, gab der erste

große Mieter der Passage, die deutsche Levante-Linie, diesem Wahrzeichen seinen Namen. Die Atmosphäre wird durch exquisite Geschäfte verschiedenster Art bereichert, von Cafés und Modeboutiquen bis hin zu duftenden Bäckereien und Geschenkeläden, die jeden Wunsch erfüllen.

Foto: Clem Onojeghuo/unsplash

Adresse: Mönckebergstraße 7, Hamburg

Internet: www.levantehaus.de

Herr von Eden



Bent Angelo Jensen, der Gründer von Herr von Eden, ist für seine Anzüge berühmt geworden, vor allem seit der Rapper Jan Delay

seine Entwürfe auf der Bühne trägt. Bekannt für seinen tadellosen Stil, kombiniert Jensen gerne klassische Schnitte, die mal von den 30er, mal von den 60er Jahren inspiriert sind, mit ungewöhnlichen Accessoires wie den Edeneys-/Mikita-Sonnenbrillen, die von Berühmtheiten wie Lady Gaga bevorzugt werden.

Foto: Hamburg Tourismus GmbH

Adresse: Marktstraße 33, Hamburg

Öffnungszeiten: Di-Sa 11:00-19:00 Uhr, So & Mo geschlossen

Telefon: +49 40 650 65 200

Internet: herrvoneden.com

McArthurGlen Designer Outlet Neumünster



Nur 40 Minuten von Hamburg entfernt befindet sich das McArthurGlen Designer Outlet Neumünster. Norddeutschlands

größtes Outlet bietet das ganze Jahr über 30-70% Rabatt auf den UVP und hat sich zu einem Einkaufsparadies für Modedfans entwickelt. Mehr als 110 Geschäfte mit Ihren Lieblings-Designermarken wie Armani, Gucci, Hugo Boss, Polo Ralph Lauren, Adidas, Zwilling oder WMF sowie eine abwechslungsreiche Gastronomie und der dörfliche Charakter laden zum Verweilen ein. Die Lage direkt an der Autobahn A7, kostenlose Parkplätze und ein Shuttle vom Hamburger Dammtor sorgen für eine gute Erreichbarkeit.

Foto: Hamburg Tourismus GmbH

Adresse: Oderstraße 10, Neumünster

Öffnungszeiten: Mo-Sa 10:00-20:00 Uhr, So geschlossen

Telefon: +49 4321 55 86 88 0

Internet: www.mcarthurglen.com/de/outlets/de/designer-outlet-neumuenster

Neuer Wall



Der Neue Wall ist der Boulevard der Luxusmarken: Von Armani bis Jil Sander, Bulgari, Cartier und Sönnichsen sind hier

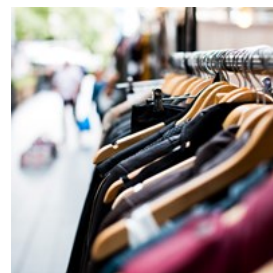
ebenso vertreten wie Offermann und Louis Vuitton. Über breite und elegant gepflasterte Bürgersteige erreicht man die Luxusgeschäfte, um sich an Kleidung von Windsor oder Burberry, Schmuck von Tod's, Schreibwaren von Montblanc oder Schmuck von Wempe zu erfreuen.

Foto: ©Sven Schwarze/Hamburg Tourismus GmbH

Adresse: Neuer Wall, Hamburg

Internet: www.neuerwall-hamburg.de/de

Spitalerstraße



Eine der beliebtesten Einkaufsstraßen Hamburgs führt vom Hauptbahnhof zum Gerhart-Hauptmann-Platz. Hier gibt es Ketten wie Zara,

Douglas, H&M, Anson's und Görtz. Juweliers, Optiker und Thalia, Hamburgs größte Buchhandlung, befinden sich in unmittelbarer Nähe zu Banken, Apotheken und Cafés.

Foto: Artificial Photography/unsplash

Adresse: Spitalerstraße, Hamburg

Internet: www.hamburg.de/spitaler-strasse/1500766/artikel-spitalerstrasse

Flohmarkt Flohschanze



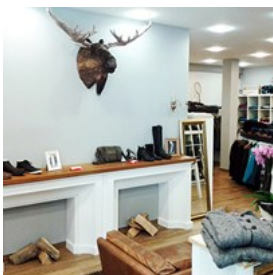
Der Flohmarkt rund um den alten Rinderschlachthof markiert für viele Bewohner von St. Pauli den Start ins

Wochenende. Am Samstagvormittag bauen hier unzählige Händler ihre Stände auf, mit Kleidung, Antiquitäten, Schallplatten, Büchern, Musikinstrumenten, Fahrrädern, schicken Retromöbeln – was das Herz begehrt und ins Gepäck passt.

Im zum Café umfunktionierten Pförtnerhaus in der Feldstraße werden Kaffee, kalte Getränke und einige Snacks angeboten.

Foto: Hamburg Tourismus GmbH
Adresse: Neuer Kamp 30, Hamburg
Öffentliche Verkehrsmittel: U-Bahn U3, Ausgang Feldstraße
Öffnungszeiten: Jeden Samstag 8:00–16:00 Uhr
Internet: www.marktkultur-hamburg.de/?p=59&var=0

Derbe & Support



Die Macher des Labels Derbe statteten die klassische, wind- und wetterfeste Jacke mit dem Hamburger Wappen aus, verpassten ihr ein knallbuntes Äußeres und ein Futter mit Fischkopf-Print, und seitdem ist die „Derbe Friese“ ein Dauerbrenner, nicht nur in Hamburg. Alle Modelle des pffiffigen Regenmantels für Damen und Herren sind im Derbe-Store in der Osterstraße in Eimsbüttel erhältlich.

Foto: Hamburg Tourismus GmbH
Adresse: Osterstraße 169, Hamburg
Öffnungszeiten: Mo-Fr 10:00–19:00 Uhr, Sa 10:00–18:00 Uhr, So geschlossen
Telefon: +49 40 49 22 29 29

Internet: www.derbe-hamburg.de
Email: info@derbe-hamburg.de

Hanseviertel



Das Hanseviertel ist ein Einkaufszentrum im Herzen von Hamburg. Nirgendwo sonst finden sich so viele verschiedene Geschäfte unter einem Dach. Mode, Geschenke und Leckereien zum Genießen auf eine ganz besondere Art. Sehenswert im Inneren ist auch ein spektakulärer Granitglobus, der die Geschichte der hanseatischen Handelswege zeigt.

Foto: Jordan Nix/unsplash
Adresse: Poststraße 33, Hamburg
Öffnungszeiten: Mo–Sa 10:00–19:00 Uhr
Telefon: +49 40 80 802 02 20
Internet: www.hanseviertel.de
Email: info@hanseviertel.de

St. Pauli Nachtmarkt



Der St. Pauli Nachtmarkt ist kein gewöhnlicher Wochenmarkt. Er findet im Herzen der Reeperbahn, auf dem Spielbudenplatz, statt. Er hat viel von der St. Pauli-Atmosphäre und ist bis spät in die Nacht geöffnet (zumindest für einen Flohmarkt).

Der Biergarten mit Live-Musik-Bühne macht diesen Wochenmarkt zum Feierabend-Treffpunkt und bietet ein unvergessliches Einkaufserlebnis.

Foto: Hamburg Tourismus GmbH
Adresse: St. Pauli Nachtmarkt, Spielbudenplatz, Hamburg
Öffnungszeiten: Jeden Mittwoch 16:00–23:00 Uhr
Internet: spielbudenplatz.eu/erleben/events/st-pauli-nachtmarkt

TOURISTENINFORMATION



Hamburg Tourismus GmbH

Flughafen Hamburg (HAM)



Der hochmoderne, zentrumsnahe Flughafen Hamburg bietet schnelle Anreisemöglichkeiten und einen einfachen Zugang zu allen nationalen und internationalen Zielen.

Sie erreichen den Flughafen mit der S-Bahn (Linie S1), einer der fünf Buslinien (darunter ein Nacht- und ein Schnellbus), mit dem Taxi oder dem eigenen Auto.

Eine Übersicht der wichtigsten Verbindungen zu den öffentlichen Verkehrsmitteln mit aktuellem Fahrplan finden Sie auf der offiziellen Webseite vom Flughafen Hamburg.

Foto: Hamburg Tourismus GmbH

Adresse: Flughafen Hamburg, Flughafenstraße 1, Hamburg

Internet: www.hamburg-airport.de/de

Flughafen Lübeck (LBC)



Der Flughafen Lübeck ist ein kleinerer Flughafen, der 8 km (5,0 Meilen) südlich von Lübeck und 54 km (34 Meilen) nordöstlich von Hamburg

liegt. Er ist der zweite Flughafen für die Metropolregion Hamburg, nach dem viel größeren Flughafen Hamburg (HAM). Manchmal wird der Flughafen zu Marketingzwecken auch als „Hamburg Lübeck“ bezeichnet.

Sie können vom Flughafen Lübeck mit dem Zug nach Hamburg fahren (über Lübeck Hbf). Diese Fahrt dauert etwa 1,5 Stunden. Sie können die gleiche Strecke auch mit dem Bus zurücklegen, aber das dauert etwas länger – etwa 2,5 Stunden.

Foto: yousef alfuhiqi/unsplash

Adresse: Flughafen Lübeck, Blankenseer Straße 101, Lübeck

Internet: www.flughafen-luebeck.de/de/startseite

Öffentliche Verkehrsmittel



Sparen Sie sich die Zeit und den Stress des Autofahrens. In der Metropolregion Hamburg verkehren S- und U-Bahnen sowie das

MetroBus-Netz werktags von 5:00 bis ca. 23:00 Uhr im 5 bis 10-Minuten-Takt. Nacht-, Express- und Regionalbusse vervollständigen das Verkehrsnetz.

Um das Reisebudget zu schonen, gibt es für Hamburg-Besucher verschiedene Möglichkeiten für günstige Gruppen- und Tagestickets sowie die Hamburg CARD. Die Hamburg CARD bietet neben dem öffentlichen Nahverkehr mit Bus, Bahn und Hafenfähre (HVV) auch Ermäßigungen

bei mehr als 150 touristischen Attraktionen.

Foto: @jonason_b/unsplash

Internet: www.hamburg-tourism.de/das-ist-hamburg/infos/unterwegs-in-hamburg/hvv

StadtRAD Hamburg



Hamburg ist perfekt für Fahrräder! Erkunden Sie die Stadt in Ihrem eigenen Tempo mit den schnittigen roten Rädern des Hamburger

Fahrradverleihsystems StadtRAD. Für Einwohner und Touristen ist das StadtRAD Hamburg praktisch und das perfekte Verkehrsmittel in der Stadt.

Derzeit stehen mehr als 250 Verleihstationen und 3.700 Räder an vielen S- und U-Bahnhöfen im Innenstadtbereich sowie in größeren Wohngebieten, Geschäftsvierteln und wichtigen Freizeit- und Touristenattraktionen zur Verfügung.

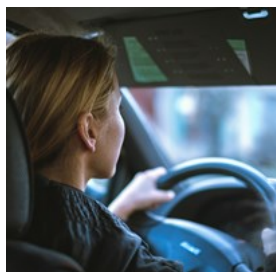
Foto: R. Hegeler/Hamburg Tourismus GmbH

Telefon: +49 40 822188100

Internet: stadtrad.hamburg.de

Mehr Infos: www.hamburg-tourism.de/das-ist-hamburg/infos/unterwegs-in-hamburg/stadtrad-hamburg

Carsharing



Carsharing ist eine gute Option, wenn Sie einen spontanen Ausflug ins Umland machen wollen oder viele Einkäufe zu erledigen haben. In

Hamburg gibt es im Wesentlichen zwei Arten von Carsharing-Angeboten.

Beim nicht-stationären Carsharing holen Sie ein Auto ab und geben es auf einem beliebigen

Parkplatz innerhalb des Mietgebiets ab. Anbieter wie Share Now und Sixt sind überall in der Stadt vertreten.

Unternehmen wie Cambio und Flinkster betreiben Carsharing-Stationen, an denen Sie zwischen verschiedenen Modellen wählen können. Diese Systeme funktionieren besser, wenn Sie im Voraus buchen, und sind vor allem für längere Fahrten sinnvoll.

Foto: Jan Baborák/unsplash

Internet: www.hamburg.de/carsharing

Taxi



Sie können einfach ein Taxi anhalten oder auf der offiziellen Webseite der Stadt Hamburg nach Nummern und weiteren Informationen suchen. Es

werden Fahrpreisanzeiger verwendet und es gibt zahlreiche Taxiunternehmen. Alle deutschen Taxis fahren mit dem Taxameter. Rechnen Sie mit 15 € pro 15 Minuten und einem kleinen Trinkgeld. Alle Taxifahrer akzeptieren die Bezahlung mit Bargeld und mit Debit- oder Kreditkarte.

Zwei beliebte und empfohlene Unternehmen sind:

Hansa-taxi
+49 40 211 211

Das Taxi
+49 40 22 11 22

Foto: Hamburg Tourismus GmbH

Internet: www.hamburg.de/taxi

Post

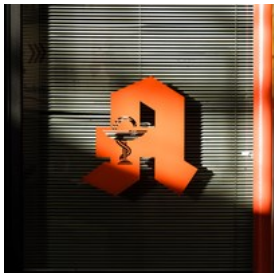


Das Postamt am Hauptbahnhof befindet sich im Geschäft K Presse + Buch. Es ist montags bis samstags von 5:00 bis 17:00 Uhr geöffnet. Die anderen Postämter sind montags bis freitags von 9:00 bis 18:00 Uhr und samstags in der Regel von 9:00 bis 12:00 Uhr geöffnet.

Foto: Ali Bakhtiari/unsplash

Adresse: Hauptbahnhof, Glockengießerwall 8-10, Hamburg
Öffnungszeiten: Mo-Sa 9:00-17:00 Uhr, So geschlossen
Internet: www.deutschepost.de/de/s/standorte.html?objectid=4087825&isFeedbackDeepLink=true&template=locationdetail

Apotheke



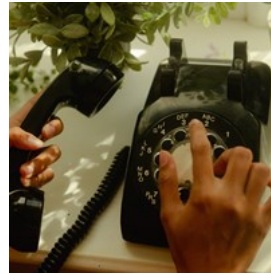
Sie können Ihr Rezept einlösen und rezeptfreie Medikamente in Hamburg kaufen, indem Sie eine der vielen Apotheken mit dem großen roten Buchstaben „A“ aufsuchen. Sie werden oft mit Drogerien verwechselt, in denen es zwar Hygieneartikel, aber keine Medikamente gibt.

Apotheken in Hamburg sind normalerweise wie jedes andere Geschäft geöffnet: abends, an Sonn- und Feiertagen geschlossen. Wenn Sie außerhalb der normalen Öffnungszeiten Medikamente benötigen, können Sie auch eine Notapotheke aufsuchen.

Foto: Mika Baumeister/unsplash

Internet: www.aponet.de/apotheke/apothekensuche

Telefon



Um von einem internationalen Gerät aus anzurufen, wählen Sie zunächst die Landesvorwahl +49 plus die Ortsvorwahl 40, bevor Sie die eigentliche Telefonnummer wählen.

Foto: Wesley Hilario/unsplash

Elektrizität



In Deutschland werden die Steckertypen C und F (mit zwei Erdungsklemmen an der Seite) mit zwei runden Stiften verwendet, wie in vielen Ländern Kontinentaleuropas. Die Standardspannung beträgt 230 Volt, aber einige Hotels haben spezielle Stecker für 110- oder 120-Volt-Rasierer.

Foto: Mike Winkler/unsplash

Einwohner

Die Stadt: 1,9 Millionen Hamburger
Metropolregion Hamburg: 5,5 Millionen

Währung

Euro, 1 € = 100 Cent

Öffnungszeiten

Von Montag bis Samstag öffnen die Geschäfte um 10:00 Uhr und bleiben bis 18:00 Uhr geöffnet. Größere Einkaufszentren wie die Europa Passage bleiben bis 20:00 Uhr geöffnet. Geschäfte und Boutiquen, die nicht im Stadtzentrum liegen, können früher schließen.

Internet

www.hamburg.de/tourismus-hamburg
www.hamburg-tourism.de

Zeitungen

Hamburger Abendblatt: www.abendblatt.de
Die Zeit: www.zeit.de/hamburg
Hamburger Morgenpost: www.mopo.de

Notfallnummern

Krankenwagen & Feuerwehr: 112
Polizei: 110

Touristeninformation

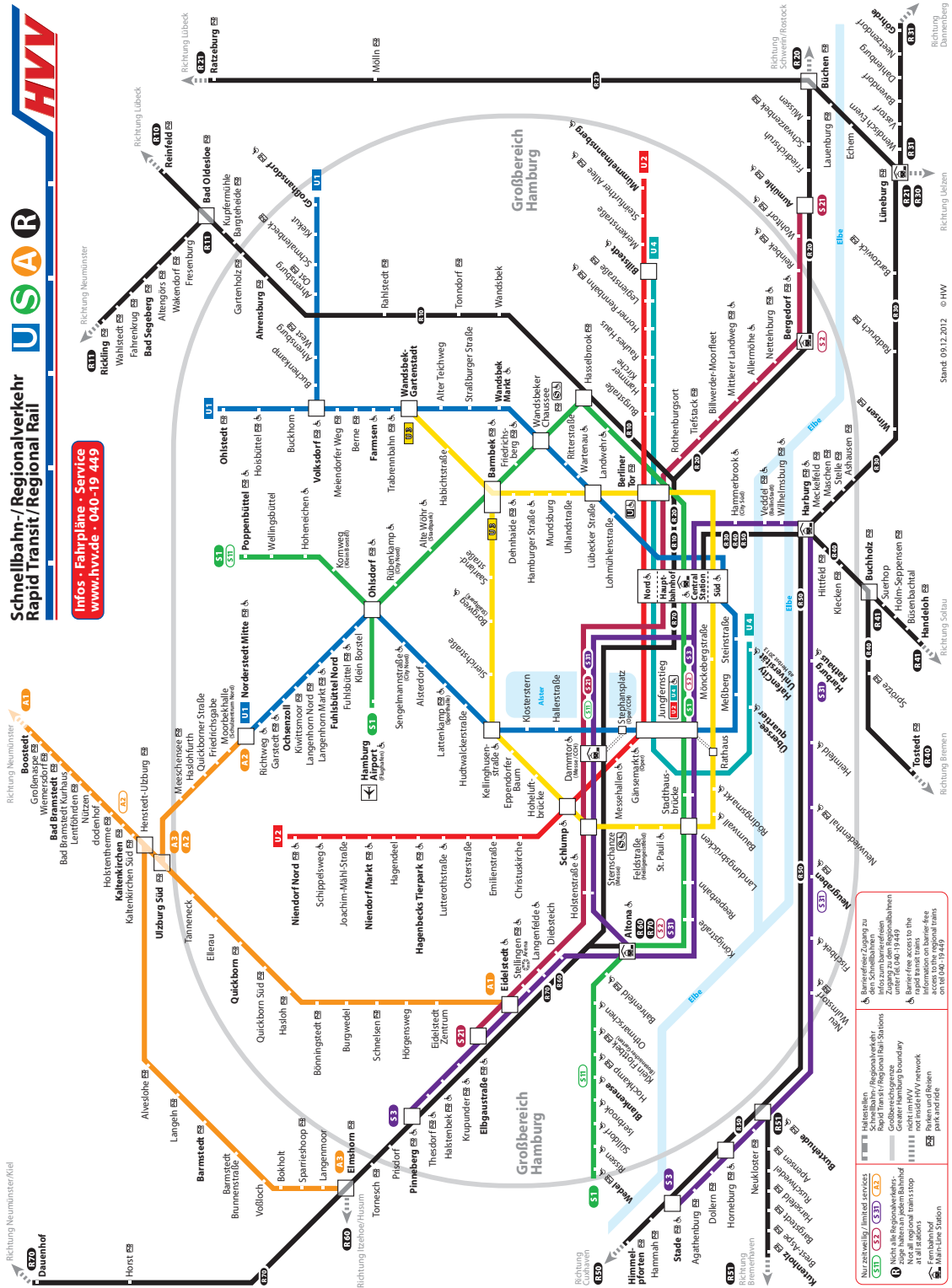
Touristinformation im Hauptbahnhof Hamburg:
Hauptbahnhof, Kirchenallee Haupteingang
+49 40 300 51 300
Täglich geöffnet 9:00–17:00 Uhr

Touristinformation am Hafen:
St. Pauli Landungsbrücken 4 (zwischen der Brücke 4 & 5)
+49 40 33 44 220
Täglich geöffnet 10:00–17:00 Uhr

Touristinformation am Flughafen Hamburg:
Neue Airport Plaza (zwischen Terminal 1 & 2)
Geöffnet Mo & Di 9:00–16:00 Uhr, Mi–Fr 8:00–16:00 Uhr, Sa
& So geschlossen

Sales & Service Centre
+49 40 300 51 702
Erreichbar Mo–Fr 9:00–17:00 Uhr

Infos - Fahrpläne - Service
www.hvv.de - 040-19 449



Nur an Bahnhöfen / Limited services

- Schnellbahn / Rapid Transit
- Regionalverkehr / Regional Rail
- Umlandbahn / Commuter Rail
- S-Bahn / S-Bahn
- Umlandbahn / Commuter Rail
- Regionalverkehr / Regional Rail
- Schnellbahn / Rapid Transit

Not all regional trains stop

Note all regional trains stop

- Regionalverkehr / Regional Rail
- Schnellbahn / Rapid Transit
- Umlandbahn / Commuter Rail
- S-Bahn / S-Bahn
- Umlandbahn / Commuter Rail
- Regionalverkehr / Regional Rail
- Schnellbahn / Rapid Transit

Ernährungs- / Main-Line Station

- Regionalverkehr / Regional Rail
- Schnellbahn / Rapid Transit
- Umlandbahn / Commuter Rail
- S-Bahn / S-Bahn
- Umlandbahn / Commuter Rail
- Regionalverkehr / Regional Rail
- Schnellbahn / Rapid Transit

Barrierefreie Zugänge zu den Schnellbahnen

- Regionalverkehr / Regional Rail
- Schnellbahn / Rapid Transit
- Umlandbahn / Commuter Rail
- S-Bahn / S-Bahn
- Umlandbahn / Commuter Rail
- Regionalverkehr / Regional Rail
- Schnellbahn / Rapid Transit

Barrierefreie Zugänge zu den Schnellbahnen

- Regionalverkehr / Regional Rail
- Schnellbahn / Rapid Transit
- Umlandbahn / Commuter Rail
- S-Bahn / S-Bahn
- Umlandbahn / Commuter Rail
- Regionalverkehr / Regional Rail
- Schnellbahn / Rapid Transit

Barrierefreie Zugänge zu den Schnellbahnen

- Regionalverkehr / Regional Rail
- Schnellbahn / Rapid Transit
- Umlandbahn / Commuter Rail
- S-Bahn / S-Bahn
- Umlandbahn / Commuter Rail
- Regionalverkehr / Regional Rail
- Schnellbahn / Rapid Transit

Barrierefreie Zugänge zu den Schnellbahnen

- Regionalverkehr / Regional Rail
- Schnellbahn / Rapid Transit
- Umlandbahn / Commuter Rail
- S-Bahn / S-Bahn
- Umlandbahn / Commuter Rail
- Regionalverkehr / Regional Rail
- Schnellbahn / Rapid Transit





A.d Verbindungsbahn	B1	Esplanade	C2	Lilienstrasse	D3
A.d. Sande	C4	Feldstrasse	A2	Lombardsbrücke	C2 D2
ABC Strasse	B2	Ferdinands Tor	D2	Markt str	A2
Admiralitätstrasse	B3 B4	Ferdinandstrasse	C3 D2	Marseillerstrasse	B1
Adolphsplatz	C3	Fuhlentw	B3	Martin Lutherstrasse	B4
Alsterglaci	C1 C2	Gerhofstrasse	C2	Michaelisstrasse	B3
Alsterterrasse	C1	Glacischaussee	A2 A3	Millerntor Platz	A3
Alstertor	C3	Glashüttenstrasse	A1 A2	Mittel weg	C1
Alstertwiete	D2	Glockengiesserwall	D2 D3	Moorweidenstrasse	B1 C1
Alstrerufer	C1	Gorch Fock Wall	B2	Mönckebergstrasse	C3 D3
Alter Steinweg	B3	Gr. Burstah	B3 C3	Mönkedamm	C3
Alter Wall	C3	Gr. Johannisstrasse	C3	Neanderstrasse	B3
Alter Wandrahm	C4 D4	Grabenstr.	A1 A2	Neue ABCstrasse	B2
Altmannbr	D3	Grabenstrasse	A1	Neue Wall	C3
Altstädterstrasse	D3	Graskeller	B3	Neuer Jungfernstieg	C2
Am Sandtorkai	C4	Grosse Bleichen	B3 C3	Neuer Kamp	A2
An der Alster	D2	Hachmann pl	D2	Neuer Steinweg	A3 B3
B.d Kirhhöfen	B1 B2	Helgoländer Allee	A3 A4	Niedernstrasse	D3
B.d. Mühren	C4	Hermannstrasse	C3	Oberbaumbr	D4
Ballindamm	C2 C3	Herrengraben	B3 B4	Ost Weststrasse	B4 C4 D4
Bankstrasse	D4	Hohe Bleichen	B2 B3	Poolstrasse	B2 B3
Baumwall	B4	Holsten Wall	A3 B3	Poststrasse	C3
Bei St. Annen	C4	Holstenglaci	A2 B2	Pumpen	D3
Bergstrasse	C3	Holz damm	D2	Raboisen	D3
Bleichenbr	B3 C3	Hütten	A3 B3	Rathaus	C3
Brandsende	D2 D3	Johannisbollwerk	A4	Rathausmarkt	C3
Brandstweg	C3 C4	Johanniswall	D3	Rathausstrasse	C3
Breiter Gang	B3	Jungfernstieg	C2 C3	Reeperbahn	A3
Brooktor	C4	Jungiusstrasse	B2	Rehloffstrasse	B4
Brooktorkai	D4	Kaiser Wilhelmstrasse	B2 B3	Rentzelstrasse	A1 B1
Brüderstrasse	B3	Kajen	B4	Rosenstrasse	D3
Budapesterstrasse	A3	Karolinenstrasse	A1 A2	Rödingsmarkt	B4
Bugenhagenstrasse	D3	Karpfangerstrasse	A4 B4	Schaarsteinw.	B4
Burch. pl	D3	Katharinenstrasse	C4	Schauenb strasse	C3
Böhmkenstrasse	A4 B4	Kehrwieder	B4	Schopenstehl	C3 D3
Börsenbr	C3	Kennedybrücke	C2 D2	Seewartenstrasse	A4
Caffamacherreihe	B2	Kirchenallee	D2 D3	Spitalerstrasse	D3
Dammtord	C1 C2	Kl. Rosenstrasse	C3	St Georgstrasse	D2
Dammtorstrasse	B2 C2	Klein Fontenay	C1	St Pauli Elbtunnel	A4
Dammtorwall	B2	Klingberg	D3	St Pauli Hafenstrasse	A4
Deichtor- platz	D4	Klosterwall	D3	St Petersburgstrasse	A1 B1
Ditmar-Koelstrasse	A4	Kohlhöfen	B3	Stadtdeich	D4
Domstrasse	C3 C4	Koppel	D2	Stadtthausbr	B3
Dovenfleet	C4 D4	Kornträgergang	B3	Steinstrasse	D3
Drehbahn	B2	Kurze Mühren	D3	Steintord	D3
E. Merckstrasse	D2	Kurzestrasse	B3	Steintorwall	D3
Edm. Siemens Allee	B1 C1	Laeiszstrasse	A2	Stephans Platz	C2
Eichholz	A4	Lagerstrasse	A1	Sternschanze	A1
Erste Brunnenstrasse	B3	Lange Mühren	D3	Sternstrasse	A1 A2

Stockmeyerstrasse	D4	Valentinskamp	B2	Wex str	B3
Tesdorpfstrasse	C1	Venusberg	A4	Wolfgangsw	A4 B4
Theaterstrasse	C2	Vorsetzen	A4 B4	Zippelhaus	C4
Thielbek	B3	Vorwerk str	A1 A2	Zirkus weg	A3 A4
Trostbr	C3 C4	Warburgstrasse	C1	Ölmühle	A2
V.d. Holstentor	A2				