



Линчепинг

в сотрудничестве с Visit Linköping

Фото: Visit Linköping



Visit Linköping

Познакомьтесь с Линчепингом – городом, расположенным на живописной равнине лена Эстергётланд. Любите бурлящую городскую жизнь? Или спокойные прогулки по сельской местности? В Линчепинге вы найдете и то, и другое. Культурные достопримечательности и развлекательные заведения расположены всего в нескольких минутах пути от прекрасных равнин, озер и каналов. Водные прогулки, пешие походы по Эстегётской тропе (Эстегёталеден), театры, множество ресторанов...



Visit Linköping



Visit Linköping

Мероприятия



Кольморденский зоопарк
Кольморденский зоопарк с животными со всего света понравится всем, независимо...



Мир Астрид Линдгрен
Познакомьтесь с Пеппи Длинный Чулок, Эмилем из Лённеберге и Карлсоном,

Рекомендации



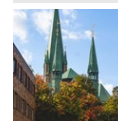
Шлюзы Берга – канал Гёта
Шлюзы Берга – это главная достопримечательность Гёта-канала, ежегодно



Валла Горд и Старый Линчеп...
Добро пожаловать в Старый Линчепинг! Здесь вас ждут



Площадь Стура Торьет
Летом рестораны и кафе города открывают уличные террасы и выставляют



Домкирха– Линчепингский собор
Линчепингский собор сохранился лучше всех других



Музей военно-воздушных сил...
Исследуйте уникальную коллекцию военных самолетов,

ГОРОД



Visit Linköping

Знакомство с Линчёпингом

Не упустите возможность посетить Старый Линчёпинг с его лавками, в которых представлены работы местных мастеров, и музеями. Совершите путешествие в прошлое в маленький шведский городок, такой, каким он был сто или более лет назад.

И не упустите возможность полюбоваться шлюзами живописного городка Берг, где канал Гёта впадает в озеро Роксен. Известно ли вам, что Линчёпинг занимает первое место по количеству шлюзов в Швеции? Катание на лодке, прогулки пешком и на велосипеде вдоль каналов Гёта и Кинда останутся в вашей памяти надолго.

Парк Трэдгордсференинген, тихие дорожки вдоль реки Стонгон и канала Кинда – это места, где можно полюбоваться природой. Стоит отметить, что Линчёпинг окружает прекрасный ландшафт. Всего в нескольких километрах от центра города находится удивительный дубовый лес, самый большой по протяженности в Северной Европе.

В музее военно-воздушных сил Швеции Flygvarenmuseum представлены обломки самолета-разведчика «DC-3», который был

сбит в 1952 году во время Холодной войны.

Центр города – отличное место для шопинга: здесь вы найдете элегантные художественные салоны, магазины дизайнерских изделий и предметов интерьера, а также магазины популярных брендов и уютные кафе.

Линчёпинг расположен недалеко от столицы Швеции Стокгольма. От Стокгольма до Линчёпинга можно добраться за считанные часы на поезде или автомобиле.

Добро пожаловать в Линчёпинг, где вы сможете погрузиться в атмосферу традиционной Швеции!

Научно-технологичный и гармонично развивающийся Линчёпинг

Линчёпинг является одним из самых быстро развивающихся городов Швеции с населением в 160 000 жителей, а также во многих отношениях значимым центром в данном регионе. В Линчёпинге расположен университет, использующий новейшие технологии и новаторские решения в сфере образования, насчитывающий свыше 27 000 студентов, включая его филиал в Норрчёпинге. Университет был основан в 1969 году. Он известен комплексным и творческим подходом к обучению и исследованиям.

Линчёпинг стремится соответствовать принципам устойчивого развития и реализовать цели, изложенные в документе ООН «Преобразование нашего мира: повестка дня в области устойчивого развития на период до 2030 года». Местные органы управления произвели ряд крупных инвестиций, направленных на обеспечение устойчивого развития. В регионе создана обширная и

эффективная система управления отходами, благодаря чему он стал примером для подражания в сфере реализации стратегии безотходного производства. В Линчепинге расположено крупнейшее в Швеции предприятие по производству биогаза, которое преобразует органические отходы пищевой промышленности и домашних хозяйств в биогаз и биоудобрения. Биогаз служит топливом для общественного транспорта в Линчепинге и используется в качестве биоудобрения в сельском хозяйстве.

Станции утилизации подержанных предметов домашнего обихода являются последним дополнением в рамках реализации стратегии эффективного использования ресурсов.

Гражданам Линчепинга предлагается вносить свой вклад в устойчивое развитие города, в Линчепинге есть множество комиссионных магазинов и блошиных рынков. Земли этого региона отличаются плодородием, и на фермерских рынках можно найти местные экологически чистые продукты.

Администрация Линчепинга поддерживает использование экологически чистых видов транспорта, в особенности велосипеда. В частности, были выделены средства на создание велосипедных дорожек, специальной карты велосипедных маршрутов, и совсем недавно была создана система проката электрических велосипедов LinBike. Прокат и оплата велосипедов осуществляются через приложение LinBike, на котором доступно 200 велосипедов в 20 различных пунктах в районе Линчепинга.

Однако, этим не ограничиваются инвестиции в направлении устойчивого развития. В Линчепинге приступили к строительству

крупнейшей в Швеции солнечной электростанции, открытие которой запланировано на лето 2020 года. Новая солнечная электростанция, расположенная на шоссе E4 рядом с заводом Gärstad, обеспечит текущие потребности в электроэнергии 2 300 домашних хозяйств в год.

Приглашаем посетить Линчепинг с его инновациями и приверженностью принципам устойчивого развития!

Столица авиастроения Швеции

Линчепинг также известен как авиационная столица Швеции. Это единственный город в стране, где производятся самолеты. Около трети коммерческого сектора города имеет отношение к авиации. В Линчепинге также проводятся исследования мирового значения во многих областях, некоторые из которых связаны с авиацией. Линчепинг также известен разработками в сфере экологических технологий и концепции зеленого города, реализуемыми на примере научно-технического парка Mjärdevi и города Vreta Kluster.

История Линчепинга

Линчепинг зародился в Средние века и с момента основания являлся административным центром региона. Древние улочки сохранились в окрестностях центральной площади - Стура Торьет: это Таннефорсгатан, Санкт-Корсгатан и Огатан.

В городе располагалась резиденция епископа, что во многом определило его развитие - от собора по направлению к церкви Святого Ларса. Оба сооружения были возведены в начале XII века, но впоследствии расширены. Францисканский монастырь был основан в

1287 году, и приблизительно в это же время Линчепинг получил статус города. Считается, что город основали король Магнус III и епископ Бенгт Биргерссон, сыновья знаменитого правителя Биргера Ярла, способствовавшего объединению Швеции в одно государственное целое. Еще в эпоху Средневековья при соборе имелась школа, а первая гимназия открылась в городе в 1627 году.

«Линчепингская кровавая баня»

В 1598 году герцог Карл Сёдерманландский одержал победу над королем Сигизмундом в битве при Стонгебру. Несколько советников потерпевшего поражение короля были заточены в Линчепингский замок и казнены за измену на центральной площади в 1600 году. Это событие получило название «Линчепингская кровавая баня».

ПЯТЬ ГЛАВНЫХ ДОСТОПРИМЕЧАТЕЛЬНОСТЕЙ



Visit Linköping

Каждый город обладает чем-то уникальным, и Линчепинг не исключение! В Линчепинге вас ждет главная достопримечательность Гёта-канала — шлюзы Берга, исторические памятники и яркая ночная жизнь. В Линчепинге есть несколько достопримечательностей, которые непременно следует посетить независимо от

продолжительности вашего визита.

Предлагаем вашему вниманию пять самых интересных достопримечательностей города!

Шлюзы Берга — канал Гёта



Шлюзы Берга — это главная достопримечательность Гёта-канала, ежегодно привлекающая тысячи туристов. Здесь

расположены рестораны, кафе, минигольф, хостел, пункт аренды велосипедов; здесь также можно поплавать в озере Роксен. Отсюда пассажирский корабль M/S WASA LEJON совершает ежедневные экскурсии по Гёта-каналу.

Оказавшись здесь осенью или зимой, непременно совершите прогулку вдоль канала и насладитесь волшебной природой Швеции! Эта прогулка оставит незабываемые впечатления!

До шлюзов Берга можно легко добраться на автомобиле, автобусе или велосипеде. Центральная часть Линчепинга расположена всего в 11 км от каналов Берга, и туда можно легко добраться на велосипеде или даже пешком. Оказавшись там, не упустите возможность подняться по витиеватой лестнице шлюзов! Шлюзы Берга — это основная достопримечательность Гёта-канала. А если вы жаждете продолжить исследовать окрестности, мы рекомендуем вам отправиться в город Боренсберг, расположенный всего в 21 км от Линчепинга.

Фото: Visit Linköping

Адрес: Hamnbassängen, Bergs slussar

Телефон: +46 (0)13-190 00 70

Веб-сайт: www.gotakanal.se/bergsslussar

Валла Горд и Старый Линчёпинг – музей под открытым небом



Добро пожаловать в Старый Линчёпинг! Здесь вас ждут незабываемые впечатления и приятный отдых.

Перенеситесь в прошлое, представив улицы маленького шведского городка сто с лишним лет назад. В Старом городе вы увидите деревянные дома, булыжные мостовые и прелестные сады. Также здесь расположены музеи, магазины, ремесленные лавочки, выставочные залы, центр наук, рестораны и кафе. Семьям с детьми будет особенно интересно в городе летом: в это время можно прокатиться по улицам в коляске, запряженной лошадьми, или на игрушечном поезде, послушать музыкантов, повстречать бродяг, полисменов и других персонажей минувших дней, познакомиться со старинными ремеслами, посетить старую школу и много всего другого.

Прогуляйтесь по лесному заповеднику Валла. Дорожка приведет вас на ферму Валла, где можно осмотреть музеи истории сельского хозяйства и техники, увидеть домашний скот, сыграть в гольф на мини-поле, отдохнуть на спортплощадке или в кафе.

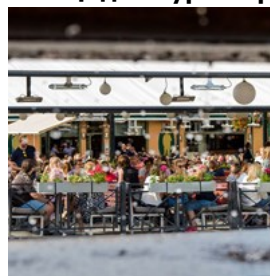
Фото: Visit Linköping

Адрес: Tunnbindaregatan 1, 581 81 Linköping

Телефон: +46 (0)13-12 11 10

Веб-сайт: www.gamlalinkoping.info

Площадь Стура Торьет



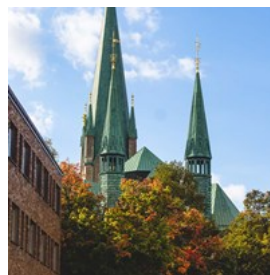
Летом рестораны и кафе города открывают уличные террасы и выставляют столики на улицу. Это идеальное место для отдыха в теплый летний вечер. Здесь можно встретиться с друзьями, выпить бокал вина или поужинать и насладиться великолепной атмосферой.

Фото: Visit Linköping

Адрес: Stora Torget

Веб-сайт: www.visitlinkoping.se

Домкирха – Линчёпингский собор



Линчёпингский собор сохранился лучше всех других средневековых соборов Швеции. Здесь есть на что посмотреть: слепые готические арки с впечатляющими каменными скульптурами, стеклянное скульптурное изображение Голгофы и Девы Марии, которая простирает чудесный покров из цветов в одном из окон. Длина собора – 110 м, а высота его башни – 107 м. Чтобы узнать подробнее об истории собора, рекомендуем вам отправиться на экскурсию.

Фото: Visit Linköping

Адрес: Соборный парк, Sankt Persgatan

Телефон: +46 (0)13-20 50 60

Веб-сайт: www.linkopingsdomkyrka.se

Музей военно-воздушных сил Flygvapenmuseum



Исследуйте уникальную коллекцию военных самолетов, почувствуйте себя пилотом или погрузитесь в атмосферу Швеции

времен Холодной войны. Посещение музея военно-воздушных сил будет интересно как взрослым, так и детям.

Здесь также представлен знаменитый трофейный самолет. Это остов самолета Douglas DC-3, сбитого над Балтийским морем в 1950-е годы и поднятого со дна в 2003 году. В лётном зале вы можете попробовать себя в роли пилота. Вы замечательно проведете время с семьей в этом музее.

Музей работает круглый год, вход свободный.

Фото: Visit Linköping

Адрес: Carl Cederströms gata 2, 586 63 Linköping

Телефон: +46 (0)13 495 97 00

Веб-сайт: www.flygvapenmuseum.se

ПЯТЬ ОСНОВНЫХ ДОСТОПРИМЕЧАТЕЛЬНОСТЕЙ ДЛЯ ВЗРОСЛЫХ И ДЕТЕЙ



Visit Linköping

Природа, архитектура, культура, развлекательные и познавательные туры. Линчепинг крайне интересен для посещения. Ознакомьтесь с пятью лучшими достопримечательностями Линчепинга, которые будут интересны всей семье.

Музей лена Эстергётланд



Viljan предлагает увлекательные развлечения для всей семьи. (В основном для детей в возрасте 3-10 лет) В этом музее

устраиваются временные выставки, а также выставки, посвященные истории культуры. Кроме того, он обладает уникальной коллекцией живописи. Также здесь разместились библиотека, архивы, фактологические источники, студия реставрационно-консервационных работ и археологическая экспертиза. В магазине музея можно приобрести необычные сувениры, дизайнерские изделия и книги, а в ресторане Hagdahls Kök - перекусить или выпить чашечку кофе. Летом открыта терраса на крыше.

Фото: Östgötamuseum

Адрес: Raoul Wallenbergs plats 1

Телефон: +46 (0)13-23 03 00

Веб-сайт: www.ostergotlandslansmuseum.se

Парк Трэдгордсференинген (Общество садоводов)



Добро пожаловать в Общество садоводов Линчёпинга! Его парк – это чудесный оазис в центре города. Загляните сюда

прогуляться, послушать экскурсию, купить растения, поиграть, перекусить и выпить чашечку кофе или устройте здесь пикник. Вход со стороны Дроттнинггата/Клостергата/Сандбьяксгата/Ласареттсгата и Дюргордсгата.

Фото: Visit Linköping

Адрес: Линчёпинг

Веб-сайт: www.linkoping.se/uppleva-och-gora/friluftsliv-och-parker/tradgardsforeningen/

Valla farm



Ферма Valla является частью музея под открытым небом Gamla Linköping. Здесь вас ждет множество интересных открытий на

фоне исторических зданий и животных фермы. По воскресеньям во время школьного семестра здесь можно покататься на пони. (Летом и в выходные, когда проходит Рождественская ярмарка, прогулки на пони проходят в Chapel Plan в музее под открытым небом). В самом центре леса Valla расположена крупнейшая игровая площадка Линчёпинга Lill-Valla. Площадка располагает тремя игровыми зонами и множеством развлекательных объектов. Это идеальное

место для семейного отдыха!

Фото: Visit Linköping

Веб-сайт: www.visitlinkoping.se/en/do/attractions/museums/gamla-link%C3%B6ping-open-air-museum

Городская библиотека Линчёпинга



Добро пожаловать в городскую библиотеку Линчёпинга! Если вы не любите холодный осенний ветер и предпочитаете

проводить время в кругу семьи в уютном помещении, это место для вас. В библиотеке всегда проходят интересные мероприятия, включая чтения сказок в зале джунглей или кафе для младенцев. Юным посетителям здесь предложат разыграть сказку в волшебном замке, облачившись в соответствующие наряды. В библиотеке дети старше пяти лет также могут принять участие в «поиске сокровищ». А в кафе библиотеки вас ждет ароматный кофе.

Фото: Visit Linköping

Адрес: Östgötagatan 5, 582 32 Linköping

Телефон: +46 (0)13-20 66 01

Веб-сайт: www.linkoping.se/uppleva-och-gora/bibliotek/

Линчёпингский замок и музей собора



Интересный музей эпохи Средневековья, расположенный в центре Линчёпинга. Посетите скрытую епископскую башню для

встреч, построенную в XIII веке, и полюбуйтесь уникальной коллекцией сокровищ собора. Экспозиция повествует историю замка и собора с 1100-х годов до эпохи Возрождения.

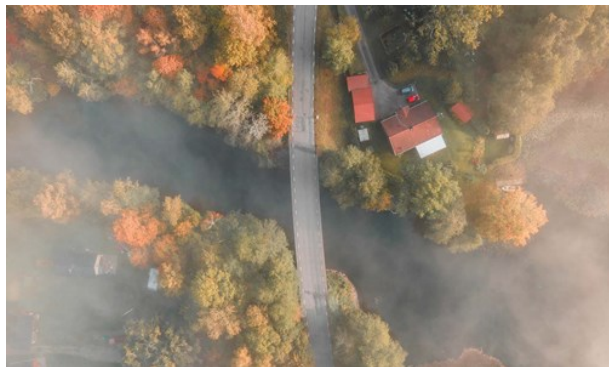
Фото: Visit Linköping

Адрес: Borggården, 582 28 Linköping

Телефон: +46 13-12 23 80

Веб-сайт: www.lsdm.se

ПЯТЬ ЛУЧШИХ ПРИРОДНЫХ ДОСТОПРИМЕЧАТЕЛЬНОСТЕЙ



Visit Linköping

Живописные равнины или искрящиеся под солнечными лучами озера в лесной чаще? Что вы предпочитаете? В Линчепинге вам не придется выбирать! Здесь все находится в пределах досягаемости. Природа в Линчепинге отличается большим разнообразием, ниже мы предлагаем вашему вниманию пять лучших природных достопримечательностей, которые обязательно следует посетить!

Канал Кинда



Маршрут по системе озер и извилистому руслу начинается с живописного канала Кинда, проходит через пятнадцать шлюзов с ручным приводом и центр Линчепинга, чтобы закончиться на озере Роксен. Вдоль канала расположены рестораны, кафе, отели и разнообразные достопримечательности. Шлюзы – очень приятное место для отдыха. Совершите морскую прогулку по каналу Кинда на частном катере, байдарке или на

пассажирском пароме M/S Kind. Более подробная информация о M/S Kind представлена на сайте <http://www.rederiabkind.se/> Вы также можете совершить пешую прогулку вдоль канала Кинда, чтобы в полной мере насладиться великолепной природой Швеции!

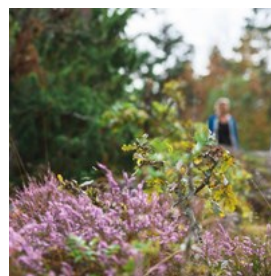
Фото: Visit Linköping

Адрес: Линчепинг

Телефон: +46 (0)13 12 68 80

Веб-сайт: www.kindakanal.se

Пеший маршрут Östgöta



Откройте для себя пешие маршруты Östgöta общей протяженностью 1400 километров с их разнообразными пейзажами и культурными достопримечательностями. Существуют короткие и более продолжительные варианты прогулок на фоне сменяющихся один за другим пейзажей: от равнин и холмов до каналов и дубовых лесов.

Не надо быть профессиональным спортсменом, чтобы получить удовольствие от прогулки Östgötaleden. Все, что вам понадобится, — это удобная обувь и небольшой провиант.

Фото: Visit Linköping

Адрес: Линчепинг

Телефон: +46 (0)13-190 00 70

Веб-сайт: www.linkoping.se

Tinnerö Oak Woodland



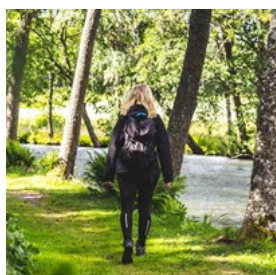
Линчепинг окружает прекрасный ландшафт. Всего в нескольких километрах от центра города находится удивительный дубовый

лес, самый большой по протяженности в Северной Европе. Территория этого леса охватывает Brokind, Bjärka-Säby, Sturefors и Tinnerö.

Tinnerö — это центральная часть дубового леса, всего в 2 километрах от центра города. Tinnerö также является крупнейшим национальным парком Линчепинга. Посетите таинственный Rosenkällasjön с его дикой природой и восхитительными пейзажами. Это место славится своей удивительной историей, здесь вы найдете множество памятников железного века.

Фото: Visit Linköping
Адрес: Tinnerö, Linköping
Веб-сайт: www.linkoping.se

Rängen Runt (пеший маршрут)



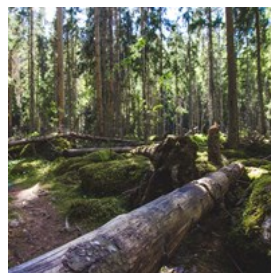
Rängen Runt — это пеший маршрут вокруг озера Stora Rängen протяженностью 45 километров. Этот маршрут отличается

разнообразием природных ландшафтов, пролегает мимо водоемов, в которых можно поплавать, и разнообразных жилых объектов, от замков до хижин. Продолжительность маршрута составляет примерно 12 часов. Маршрут пролегает мимо знаменитого кафе-мороженого Stafsäter Gårdsglass. Если же вы желаете насладиться неспешной прогулкой и посвятить этому путешествию два

дня, мы рекомендуем вам провести ночь в прекрасном отеле Vårdnäs Stiftsgård.

Фото: Visit Linköping
Адрес: 590 45 Brokind (Vårdnäs Stiftsgård)
Телефон: +46 (0)13 495 97 00

Yske urskog в деревне Ульрика



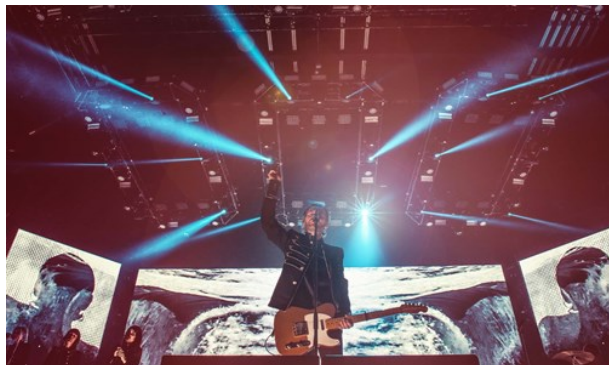
Лес Yske расположен в южной части Линчепинга, к западу от деревни Ульрика. Это один из немногих лесов подобного рода в

Линчепинге. В этом уникальном национальном парке вы найдете многолетние сосны, уходящие своими вершинами высоко в небо. Старейшая часть Yske восходит к XVI веку. Мы настоятельно рекомендуем вам посетить это удивительное место с причудливыми деревьями и изумрудным мхом.

Возможно, оказавшись здесь, вам захочется остановиться на ночь в Amundebo Södergård и продлить свой визит. Далее рекомендуем вам посетить прекрасную церковь деревни Ульрика.

Фото: Visit Linköping
Телефон: +46 (0)13 - 190 00 70
Веб-сайт: www.linkoping.se

СОБЫТИЯ И РАЗВЛЕЧЕНИЯ



Visit Linköping

В Линчёпинге каждый найдет занятие по вкусу. Город отличается большим культурным разнообразием, здесь проходит множество событий и мероприятий. Музыкальная жизнь города представлена всевозможными жанрами: от рока, поп- и классической музыки до джаза и блюза.

Ниже мы предлагаем вашему вниманию различные события, развлечения и экскурсии, которые призваны вдохновить вас на то, чтобы посетить Линчёпинг и исследовать окрестности города. Более подробная информация о событиях в Линчёпинге представлена на сайте visitlinkoping.se.

Перечень публикуемых событий постоянно обновляется, чтобы сделать вашу программу во время посещения города максимально насыщенной.

Добро пожаловать в Линчёпинг!

Кольморденский зоопарк



Кольморденский зоопарк с животными со всего света понравится всем, независимо от возраста. Здесь вы можете прокатиться на подвесной канатной дороге для наблюдения

за животными сверху, поближе познакомиться с тиграми в тематическом парке «Мир тигра», посетить завораживающее шоу дельфинов и многое другое. Детям здесь предложат совершить увлекательную поездку на Godiståget («Сладкий поезд») в тематический парк «Мир Бамсе», где их ждет встреча с медвежонком Бамсе. Они также могут отправиться на приключенческую прогулку Бамсе в зоопарке.

Расположение: К северу от Норрчёпинга.

Расстояние от Линчёпинга на автомобиле: 70 км — 50 мин.

Сайт: www.kolmarden.com

Фото: Visit Linköping

Адрес: 618 92 Kolmården

Телефон: +46 10 708 70 00

Веб-сайт: www.kolmarden.com

Мир Астрид Линдгрен



Познакомьтесь с Пеппи Длинный Чулок, Эмилем из Лённеберге и Карлсоном, который живет на крыше.

Посетите Mattisborgen, Bullerbyn или Bråkmakargatan. В Виммербю в провинции Смоланд вы сможете познакомиться с большинством персонажей книг Астрид Линдгрен. Окунитесь в атмосферу волшебных историй писательницы, с соответствующими декорациями, воссоздающими сюжеты ее книг.

Здесь вы сможете познакомиться с жителями Долины Шиповника, услышать рычание Катлы, доносящееся с горы Карманьяка, и присутствовать при объяснениях предателя Йоси в таверне «Золотой гребешок» в Долине Вишни. В двух зеленых долинах все желающие

могут встретиться лицом к лицу с Братьями Львиное Сердце и отправиться в приключения вместе с Юнатаном, Сухариком, Софьей, Маттисом и другими.

Добро пожаловать в мир сказок и вечерних костров в компании друзей!

Расположение: Виммербю

Расстояние от Линчёпинга на автомобиле: 100 км - 1 ч. 30 мин.

Сайт: www.alv.se

Фото: Visit Linköping

Адрес: 598 85 Виммербю

Телефон: +46 492 798 00

Веб-сайт: www.astridlindgrensvarld.se

Email: info@astridlindgrensvarld.se

РЕСТОРАНЫ И КАФЕ



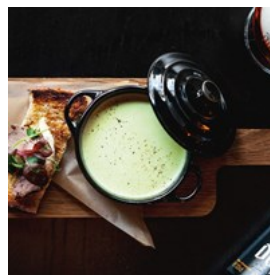
Visit Linköping

В Линчёпинге множество изумительных ресторанов, где можно познакомиться с кулинарными традициями самых разных уголков мира. Однако горожане особенно гордятся местной кухней. Живописная Эстергётландская равнина плодородна и щедра, и предлагает огромное разнообразие свежих продуктов. Линчёпинг окружают широкие луга и поля, большие густые леса, изобильные реки и озера. Поэтому производители продуктов питания и рестораны предлагают лучшие дары природы.

Некоторые заведения Линчёпинга включены в White Guide - подробный ежегодный каталог лучших ресторанов Швеции. Эти рестораны представлены ниже.

Находясь в Линчёпинге, непременно попробуйте традиционные эстергётландские картофельные оладьи со свининой!

De Klomp



Этот ресторан создан по образу голландских питейных заведений, возникших в начале XIX века. Заведение включено в White

Guide - подробный ежегодный каталог лучших ресторанов Швеции.

Фото: De Klomp, Linköping

Адрес: S:t Larsgatan 13

Веб-сайт: www.deklomp.se

Pappa Grappa



Pappa Grappa является сердцем ресторанного бизнеса в регионе. Здесь в непринужденной обстановке вам предложат изысканные

современные блюда, вдохновленные средиземноморской кухней. А винный погреб ресторана удивит разнообразием самого взыскательного ценителя вин. В ресторане проводятся обеды от шеф-повара для 14 человек, при этом еда готовится на ваших глазах и за вашим столом.

«Также высокий уровень» White Guide.

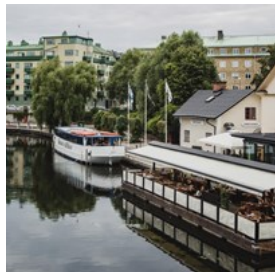
Фото: Visit Linköping

Адрес: Hospitalstorget 1 582 27 Linköping

Телефон: +46 (0)13-390 02 98

Веб-сайт: <http://pappagrappa.se/linkoping/>

Stångs Magasin



Ресторан, который предлагает обеды и организует банкеты. Расположен на пляже Стонго. Летом можно отведать роскошное

летнее меню, расположившись на открытой террасе.

«Высокий уровень» White Guide.

Фото: Stångs Magasin, Linköping

Адрес: Södra Stånggatan 1

Веб-сайт: www.stangsmagasin.se

Ресторан и бар Storan



В блюдах этого заведения сочетаются древние традиции и модные тенденции. Шведское кулинарное искусство дополняют

идеи из Европы, а также других уголков мира.

Заведение включено в White Guide – подробный ежегодный каталог лучших ресторанов Швеции.

«Высокий уровень» White Guide.

Фото: Visit Linköping

Адрес: Stora Torget 9, 582 19, Линчепинг

Телефон: +46 (0)13-10 31 90

Веб-сайт: www.storan.se

Другие рестораны

Другие рестораны Линчепинга вы найдете на сайте www.visitlinkoping.se.

Веб-сайт: www.visitlinkoping.se

КАФЕ



Visit Linköping

Отдохните в кафе. Отведайте классические шведские лакомства в традиционных заведениях Линчепинга: булочки с корицей, принсессторта (торт «Принцесса») и разнообразное печенье. А если вам хочется чего-то нового, отражающего последние веяния, в центре города есть множество эспрессо-баров международного формата.

Несколько кафе в Линчепинге также включены в White Guide, подробный ежегодный каталог лучших ресторанов Швеции. Эти кафе представлены ниже.

Приятной вам «фики»!

Simons Rosteri & Bakery



Если вы последуете за ароматом свежемолотого кофе, то окажитесь в кафе-пекарне Simons Rosteri & Bakery на

улице Сторгатан. Расслабьтесь в уютной атмосфере и закажите на обед пиццу или попробуйте свежеспеченный хлеб и ароматный кофе. Все любители кофе также могут наблюдать за процессом перемалывания кофе.

«Очень высокий уровень» White Guide.

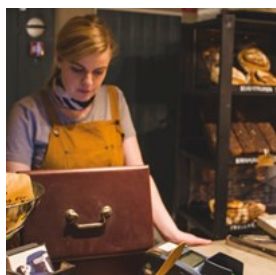
Фото: Visit Linköping

Адрес: Storgatan 55, 582 23 Linköping

Телефон: +46 (0)13-329 26 20

Веб-сайт: <http://simonsrosteribageri.se/>

Babettes Kafferi



Кафе, где проходят концерты и различные мероприятия. Отличный кофе в сочетании с культурной программой. «Очень высокий

уровень» White Guide.

Фото: Visit Linköping

Адрес: Stora Badstugatan 4

Телефон: +46 (0)013-12 55 00

Веб-сайт: www.babettes.se

Другие кафе

Другие кафе Линчепинга вы найдете на сайте www.visitlinkoping.se

Веб-сайт: www.visitlinkoping.se

БАРЫ И НОЧНАЯ ЖИЗНЬ



Visit Linköping

Ночные заведения сосредоточены вокруг площади Стура Торьет и улицы Огата, где рестораны, бары и клубы следуют один за другим. Несколько заведений также есть у реки Стонгон.

Летом рестораны и кафе города открывают уличные террасы и выставляют столики на улицу. Это идеальное место для отдыха в теплый летний вечер. Здесь можно встретиться с друзьями, выпить бокал вина или поужинать и насладиться великолепной атмосферой.

Поскольку в Линчепинге расположен университет, где учатся около 27 000 студентов, в городе много баров и прочих студенческих заведений.

Strandgatan Två



Этот первый в Линчепинге игровой центр расположен недалеко от реки Stångån. Здесь вы найдете боулинг, спортивный бар, игровой центр и конференц-зал.

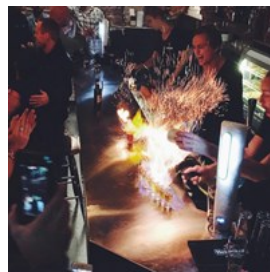
Фото: Strandgatan två

Адрес: Strandgatan 2

Телефон: +46 (0)13-485 00 00

Веб-сайт: www.strandgatantva.se

Shotluckan



Этот бар предлагает исключительно шоты.

Фото: Visit Linköping

Адрес: Ågatan 24B, 582 22 Linköping

Телефон: +46 (0)76-1600784

Веб-сайт: <http://shotluckan.se/linkoping/>

Более подробно о событиях

Более подробная информация о барах Линчёпинга представлена на сайте www.visitlinkoping.se.

ШОПИНГ



Visit Linköping

Любители шопинга обрадуются, узнав, что в Линчёпинге есть не одно, а целых два места для шопинга с бесчисленным количеством магазинов. Вы можете отправиться за покупками в Торнбю, крупнейший торговый центр Эстергётленда, либо в центр города. Вы вряд ли почувствуете усталость, сотрете ноги и устанете от ходьбы - в Линчёпинге всё рядом.

Friluftsmuseet Gamla Linköping – музей под открытым небом

В магазинчиках этого комплекса вы сможете приобрести оригинальные подарки для близких людей. Здесь продаются предметы традиционного искусства, местные лакомства и современные дизайнерские изделия. Магазины открыты круглый год. Большинство работает по будням с 10 до 17, в субботу и воскресенье - с 11 до 16. Во время туристического сезона по будням с 10 до 18, в субботу и воскресенье - с 11 до 16 (в расписании возможны изменения).

Адрес: Tunnbindaregatan 1
Телефон: +46 13 12 11 10

Веб-сайт: www.gamlalinkoping.info

Центр Линчёпинга

В центре Линчёпинга множество магазинов, расположенных недалеко друг от друга. Все крупные сетевые магазины, модные галереи, эксклюзивные бутики и специализированные магазины для профессионалов сосредоточены вокруг приятных площадей и на пешеходных улицах.

Адрес: Ågatan 9
Телефон: +46 (0)13-25 30 32
Веб-сайт: www.linkopingcity.se

Торговый центр Galleria Gränden

Прислушайтесь к себе и спланируйте поход по магазинам так, чтобы он доставил вам удовольствие. Хотите передохнуть в мягком кресле за чашечкой горячего эспresso, мороженым или ланчем? Все это вы найдете под крышей Galleria Gränden. Просто загляните в этот торговый центр, расположенный в самом сердце Линчёпинга.

Адрес: Nygatan 22

i-HUSET

i-HUSET находится за пределами Линчёпинга рядом с шоссе Е4. Под одной крышей разместились более 60 магазинов на любой вкус. Если вы хотите разнообразить путешествие шопингом - это отличное место с просторной парковкой, несколькими ресторанами и множеством универмагов поблизости.

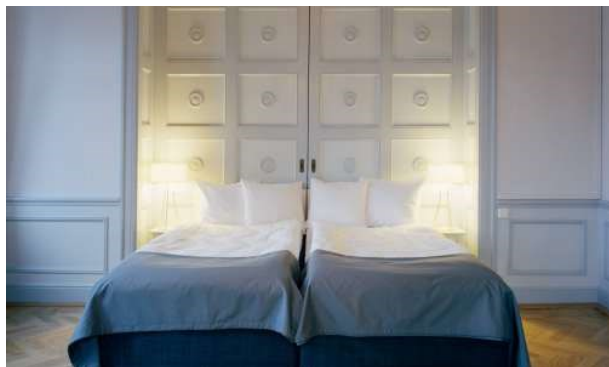
Адрес: Svedengatan 7, Tornby

Коммерческий район Торнбю

Торнбю - это коммерческий район с самыми разнообразными магазинами. Здесь можно купить всё, начиная со стеллажей для книг и

заканчивая свежими шведскими яблоками. Эта часть Линчепинга – крупнейшая торговая зона в регионе, насчитывающая огромное количество магазинов.

ПРОЖИВАНИЕ



Visit Linköping

Сладких снов в Линчепинге!

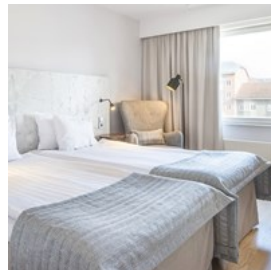
Город расположен у автомагистрали Е4, поэтому здесь удобно остановиться на ночь. Кроме того, он находится в центре лена Эстергётланд и станет отличной отправной точкой для экскурсий по живописным окрестностям.

Линчепинг предлагает множество вариантов размещения: около 1640 гостиничных номеров и 270 вариантов жилья других категорий. В городе есть как крупные гостиницы известных сетей, так и небольшие частные отели. Подберите вариант в соответствии с вашими приоритетами: это может быть расположение, цена, завтрак в формате «шведский стол», гараж, тренажерный зал, сауна.

Ниже представлено пять лучших отелей Линчепинг, пользующихся наибольшей популярностью согласно TripAdvisor. Полный список отелей Линчепинга представлен на сайте visitlinkoping.se.

Этот список ежемесячно обновляется.

Quality Hotel Ekoxen



Популярный отель с постоянной клиентурой, который подходит как для деловых встреч, так и для семейного отдыха. Он находится в

прекрасном парке Общества садоводов, всего в нескольких минутах ходьбы от магазинов и ресторанов города. Расположение: в 600 м от Стура Торьет, в 1,2 км от туристического центра Resacentrum.

Фото: Quality Hotel Ekoxen

Адрес: Klostergatan 68

Телефон: +46 (0)13-25 26 00

Веб-сайт: www.nordicchoicehotels.se

Elite Stora Hotellet



Этот отель расположен в самом центре города. Из окон открывается вид на средневековую рыночную площадь и собор. В отеле

92 номера, 14 из которых – так называемые номера бизнес-класса. Расположение: на площади Стура Торьет, в 600 м от туристического центра Resacentrum.

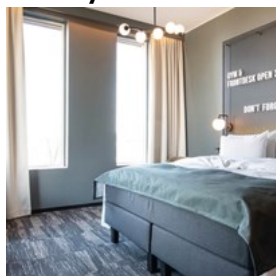
Фото: Elite Stora Hotellet

Адрес: Stora Torget 9

Телефон: +46 13-12 96 30

Веб-сайт: www.elite.se

Quality Hotel The Box



Добро пожаловать в новый и современный отель Линчепинга Quality Hotel The Box. Отель расположен всего в 2,5 километрах от всех развлечений города. Отсюда легко и быстро можно добраться до аэропорта Линчепинга, E4 и стадиона Линчепинга. Отель Quality Hotel The Box обладает особым очарованием и придется во вкусу каждому.

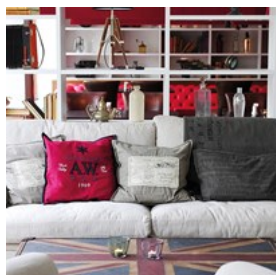
Фото: Quality Hotel The Box

Адрес: Aspögatan 7, 582 78 Linköping

Телефон: +46 (0)13-13 390 02 00

Веб-сайт: www.nordicchoicehotels.se/hotell/sverige/linkoping/quality-hotel-the-box/

Clarion Collection Hotel Slottsparken



Четырехзвездочный отель Clarion Collection Hotel Slottsparken расположен в центре города, рядом с Кафедральным собором и замком Линчепинга. В шаговой доступности от отеля также магазины, рестораны, театры и ночные клубы. Все номера и собственный ресторан отеля были недавно отремонтированы. В лобби теперь имеется совершенно новый коктейльный лаунж-бар с пианистом. В отеле также есть сауна и солнечная терраса на крыше, откуда открываются восхитительные виды на центр Линчепинга.

Фото: Clarion Collection

Адрес: Storgatan 70-76, 582 28 Linköping

Телефон: +46 (0)13-13 02 00

Веб-сайт: www.nordicchoicehotels.se/hotell/sverige/linkoping/clarion-collection-hotel-slottsparken/

Scandic Linköping City



Возможно, этот отель – оптимальный вариант в центре города. Он находится в тихом месте у живописной реки Стонгон. Расположение:

в 650 м от Стура Торьет, в 500 м от туристического центра Resecentrum.

Фото: Visit Linköping

Адрес: Gamla Tanneforsvägen 51

Телефон: +46 (0)13-495 54 00

Веб-сайт: www.scandichotels.se

Другие варианты размещения

Другие варианты размещения вы найдете на сайте www.visitlinkoping.se.

Веб-сайт: www.visitlinkoping.se

ТУРИСТИЧЕСКАЯ ИНФОРМАЦИЯ



Visit Linköping

Центр информации для туристов Visit Linköping

20 информационных терминалов с персональным обслуживанием в Линчепинге предлагают основную туристическую информацию, карты и буклеты о городе. Кроме того, здесь продаются книги и сувениры Линчепинга, Эстергётланда и Швеции.

Здесь также можно получить информацию о различных вариантах размещения, от хостелов до кемпингов и отелей. Бюро предоставляет услуги как жителям, так и гостям города.

Список всех информационных терминалов и более подробная информация о Линчепинге представлены на сайте visitlinkoping.se.

Адрес: Konsistoriegatan, 7

Время работы: Понедельник-пятница: 08:00-17:00.

Суббота и воскресенье: выходной

Телефон: +46 (0)13 190 00 70

Веб-сайт: www.visitlinkoping.se

Общественный транспорт

Östgotatrafiken, тел.: +46 (0)771 21 10 10

Маршруты общественного транспорта Линчепинга и лена Эстергётланд обслуживаются компанией Östgotatrafiken.

Билеты можно приобрести заблаговременно в агентствах, в автоматах Quicksomat или с мобильного телефона. В автобусах нельзя расплатиться наличными или банковской картой.

Туристический центр Resecentrum, расположенный на улице Ярнвягсгата - это транспортный узел города. Здесь останавливается большинство автобусов, пригородных поездов и поездов дальнего следования.

Телефон: +46 (0)771-211010

Веб-сайт: www.ostgotatrafiken.se/

Такси

Taxibil Östergötland

Тел.: +46 (0)13 14 60 00

Сайт: www.taxibil.se

Taxikurir i Linköping

Тел.: +46 (0)13 15 00 00

Сайт: www.taxikurir.se

Taxi 10 10 00

Тел.: +46 (0)13 101010

Taxibolaget Linköping

Тел.: +46 (0)13 30 30 30

Сайт: www.taxi013.se

Авиакомпании и аэропорты

В Линчепинг летают рейсы компании KLM.

Билеты можно забронировать на сайте www.klm.com. Аэропорт Линчепинга находится в пяти минутах езды от центра города.

Также в 30 минутах езды от Линчепинга находится аэропорт Норрчепинга. Билеты можно забронировать на сайте www.lufthansa.com.

Еще один вариант - стоковый аэропорт Скавста, обслуживаемый Ryanair и Wizzair, откуда до Линчепинга час езды на автобусе. Билеты можно забронировать на сайте www.ryanair.com или www.wizzair.com.

Веб-сайт: www.linkopingcityairport.se www.skavsta.se

www.norrkopingflygplats.se www.klm.com

www.lufthansa.com www.flybmi.com www.ryanair.com

www.wizzair.com

Телефон

Код города: 013

Код страны: +46

Электрическая сеть

220 В/50 Гц

Пункты обмена валюты

В FOREX Bank можно купить любую валюту

без комиссии в удобное для вас время.

Адрес: Storgatan 32
Телефон: +46 200-22 22 20
Веб-сайт: www.forex.se

Население

160 000

Валюта

Шведская крона/SEK

Время работы

Режим работы Linköping & Co:s: понедельник-пятница, 08:00 - 17:00. Суббота и воскресенье: выходной. Важная информация. В предпраздничные и праздничные дни режим работы может быть другим.

Веб-сайт

www.visitlinkoping.se/en/start

Газеты

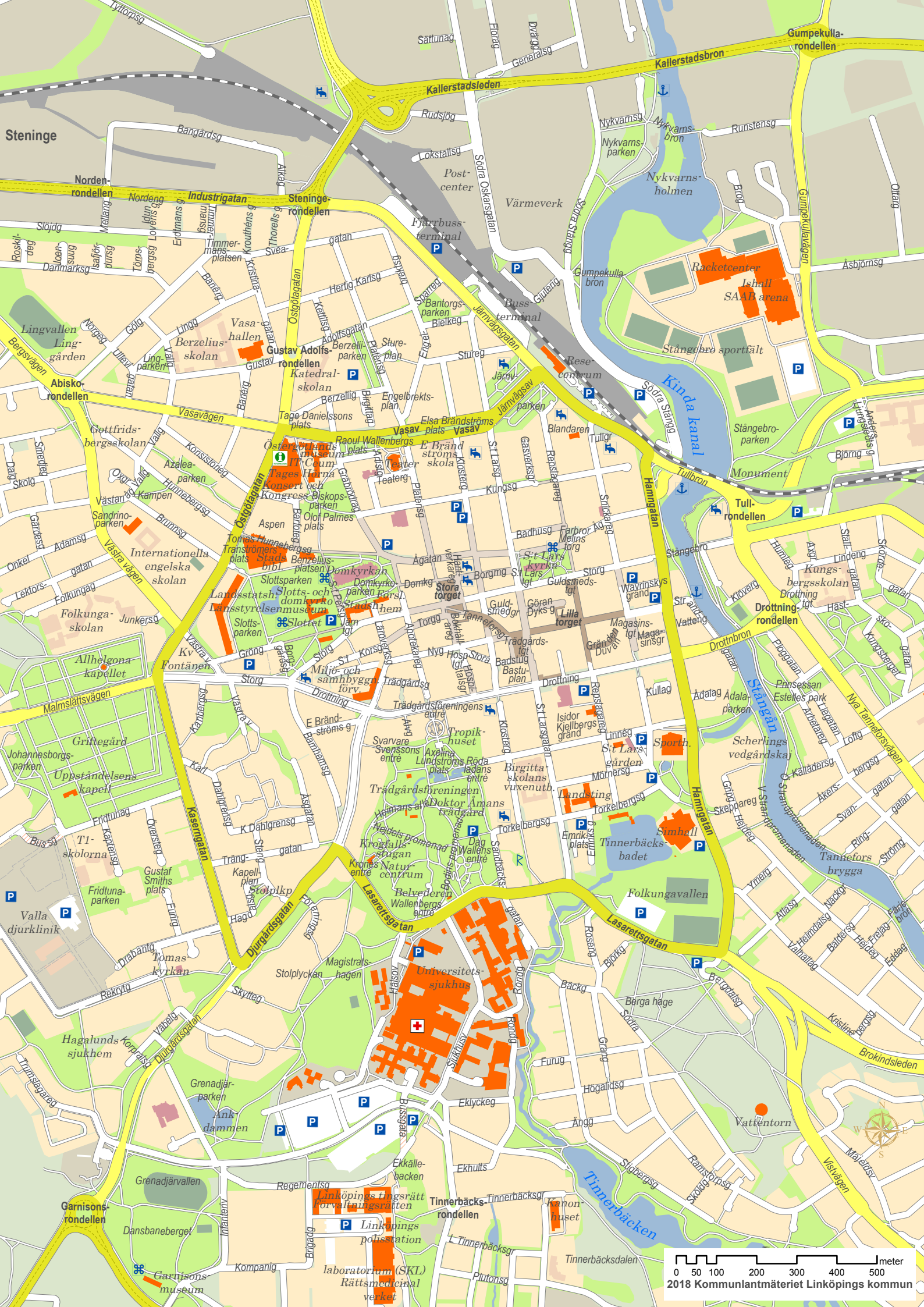
Östgöta Correspondenten, www.corren.se
Linköpings Posten, www.linkopingsposten.se
Linköpings News, www.linkopingnews.se

Экстренные службы

112

Туристическая информация

Информация для туристов о Линчепинге, «Visit Linköping»
Адрес: Konsistoriegatan, 7
Тел.: +46(0)13- 190 00 70
Режим работы: Понедельник-пятница, 08:00 - 17:00.
Суббота и воскресенье: выходной
Важная информация. В предпраздничные и праздничные дни режим работы может быть другим.
www.visitlinkoping.se/en/start
www.facebook.com/VisitLinkoping
www.instagram.com/visit_linkoping



0 50 100 200 300 400 500 meter
2018 Kommunaltmäteriet Linköpings kommun